

使用開始日 2026年1月31日

投資信託説明書(交付目論見書)

ダイワ外国3資産アロケーション・ファンド (部分為替ヘッジあり)

追加型投信／海外／資産複合



ご購入に際しては、本書の内容を十分にお読み下さい。

■委託会社（ファンドの運用の指図等を行ないます。）

大和アセットマネジメント株式会社

金融商品取引業者 関東財務局長（金商）第352号

大和アセットマネジメント

Daiwa Asset Management

■受託会社（ファンドの財産の保管、管理等を行ないます。）

三井住友信託銀行株式会社

■委託会社の照会先



ホームページ

<https://www.daiwa-am.co.jp/>



コールセンター 受付時間 9:00～17:00（営業日のみ）

0120-106212



■ファンドに関する投資信託説明書（請求目論見書）を含む詳細な情報は委託会社のホームページで閲覧、ダウンロードすることができます。また、本書には約款の主な内容が含まれていますが、約款の全文は請求目論見書に掲載されています。

■本文書は、金融商品取引法（昭和23年法律第25号）第13条の規定に基づく目論見書です。

**UD
FONT**

見やすく読みまちがえにくい
ユニバーサルデザインフォント
を採用しています。

商品分類			属性区分				
単位型・追加型	投資対象地域	投資対象資産 (収益の源泉)	投資対象資産	決算頻度	投資対象地域	投資形態	為替ヘッジ
追加型	海外	資産複合	その他資産 (投資信託証券(資産複合 (資産配分変更型 (債券、株式、不動産投信))))	年1回	グローバル (除く日本)	ファミリー ファンド	あり (部分ヘッジ)

※属性区分に記載している「為替ヘッジ」は、対円での為替リスクに対するヘッジの有無を記載しております。

※商品分類・属性区分の定義について
くわしくは、一般社団法人投資信託協会のホームページ〔<http://www.toushin.or.jp/>〕をご参照下さい。

〈委託会社の情報〉	
委託会社名	大和アセットマネジメント株式会社
設立年月日	1959年12月12日
資本金	414億24百万円
運用する投資信託財産の 合計純資産総額	39兆363億15百万円
	(2025年11月末現在)

- 本文書により行なう「ダイワ外国3資産アロケーション・ファンド（部分為替ヘッジあり）」の募集については、委託会社は、金融商品取引法第5条の規定により、有価証券届出書を2026年1月30日に関東財務局長に提出しており、2026年1月31日にその届出の効力が生じています。
- 当ファンドは、商品内容に関して重大な変更を行なう場合に、投資信託及び投資法人に関する法律に基づき、事前に受益者の意向を確認する手続きを行ないます。
- 当ファンドの信託財産は、受託会社により保管されますが、信託法によって受託会社の固有財産等との分別管理等が義務付けられています。
- 請求目論見書は、投資者の請求により販売会社から交付されます（請求を行なった場合には、その旨をご自身で記録しておくようにして下さい。）。

ファンドの目的

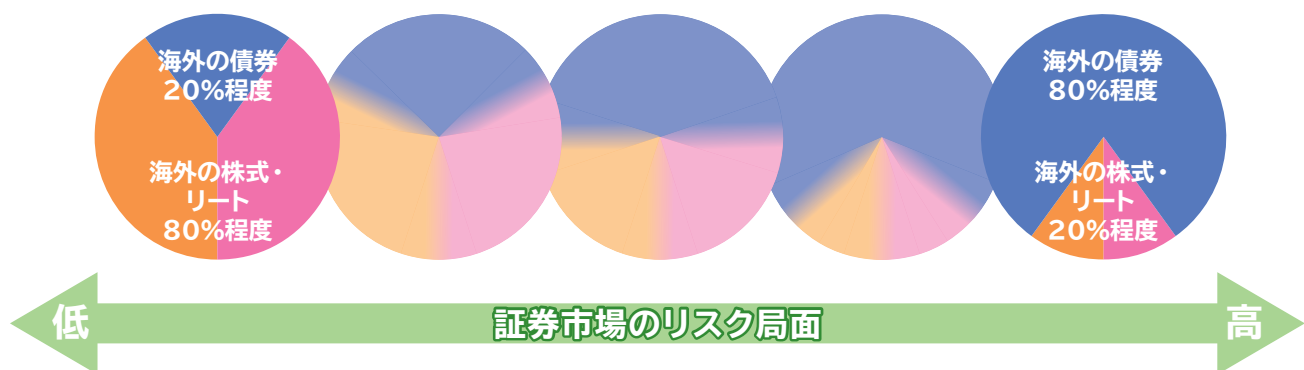
海外の債券、株式およびリート（不動産投資信託）に分散投資し、利息および配当収入の獲得を追求しつつ、局面判断によって配分比率を機動的に調整することで、信託財産の着実な成長と安定した収益の確保をめざします。

ファンドの特色

1 海外の債券、株式およびリートに投資します。

- ◆ 海外の債券、株式およびリートの組入比率を、証券市場のリスク局面に応じて機動的に変更します。
 - 証券市場のリスクが高まっていると判断する局面
 - ・・・ 相対的に価格変動リスクが小さい海外の債券の組入比率を高めます。
 - 証券市場のリスクが低いと判断する局面
 - ・・・ 相対的に価格変動リスクが大きい海外の株式・リートの組入比率を高めます。
- ◆ 海外の株式・リート部分の合計組入比率ならびに海外の債券部分の組入比率は、それぞれ信託財産の20%程度から80%程度の範囲内とします。
- ◆ 海外の株式とリートの組入比率は概ね均等とします。

資産配分のイメージ



- ◆ 海外の債券の部分は、保有する外貨建資産について、為替変動リスクを低減するため、為替ヘッジを行ないます。

※ 為替ヘッジを行なう際、日本円の金利が組入資産の通貨の金利より低いときには、金利差相当分がコストとなり、需給要因等によっては、さらにコストが拡大することもあります。

海外の株式およびリートの部分は、為替変動リスクを回避するための為替ヘッジは原則として行ないません。

2

海外の債券への投資にあたっては、先進国通貨建ての債券に投資します。

◆投資対象は先進国の政府（州政府を含みます。）、先進国の政府関係機関、国際機関、先進国の事業会社等が発行する先進国通貨建ての債券とします。

- 上記の先進国とはFTSE世界国債インデックス（除く日本）構成国をいい、先進国通貨とはインデックス構成国の通貨をいいます。
- 事業会社が発行する債券の格付けは、取得時においてAA格相当以上（ムーディーズでAa3以上またはS&PでAA-以上）とします。
- ポートフォリオの修正デュレーションは10（年）程度以内とします。

債券の格付けについて

信用度	ムーディーズの場合	S&Pの場合
高い	Aaa Aa { Aa1 Aa2 Aa3 }	AAA AA { AA+ AA AA- }
投資適格	A Baa	A BBB
低い	Ba B Caa Ca C	BB B CCC CC C D

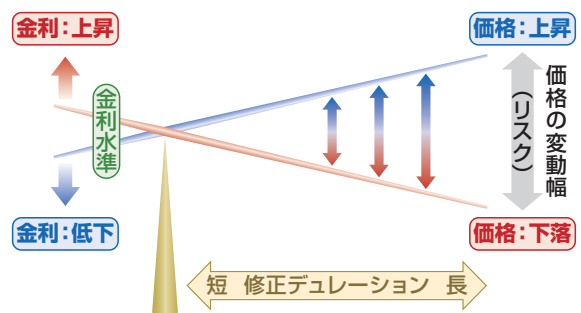
債券の格付けとは、償還時までの債券の元本、利息の支払いの確実性に関する将来の見通しを示すもので、ムーディーズ（Moody's）やS&Pグローバル・レーティング（S&P）といった格付会社が各債券の格付けを行なっています。付与された格付けは、随時見直しが行なわれ、発行体の財務状況の変化などによって格上げや格下げが行なわれることがあります。

※ムーディーズでAa3以上またはS&PでAA-以上

修正デュレーションについて

- 修正デュレーションとは、「金利が変動したときに債券価格がどのくらい変化するか」を示す指標です。
- 修正デュレーションが長いほど、金利が変動したときの債券価格の変動（ブレ幅）が大きくなります。

金利変動と修正デュレーションの関係（イメージ）



◆外貨建資産の運用にあたっては、ダイワ・アセット・マネジメント（ヨーロッパ）リミテッドに運用の指図にかかる権限の一部を委託します。

ダイワ・アセット・マネジメント（ヨーロッパ）リミテッドについて

ダイワ・アセット・マネジメント（ヨーロッパ）リミテッド（所在地：英国 ロンドン）は、1987年にロンドンにおいて設立された会社で、大和アセットマネジメント株式会社の海外現地法人です。

◆運用の効率化を図るため、債券先物取引を利用することがあります。

◆為替変動リスクを低減するため、外貨建資産については為替ヘッジを行ないます。

※為替ヘッジを行なう際、日本円の金利が組入資産の通貨の金利より低いときには、金利差相当分がコストとなり、需給要因等によっては、さらにコストが拡大することもあります。

3 海外の株式への投資にあたっては、 配当の質の高い企業を選定し、投資します。

◆海外株式および海外株式の指数を対象指数としたETFに投資します。

※一部日本の株式を含む指数を対象とするETFを組入れる場合があります。

◆運用にあたっては、以下の方針を基本とします。

- 北米、欧州、アジア・オセアニアの3地域に投資します。
- 配当の質の高い企業を選定します。
- 配当利回りの水準、時価総額規模、流動性を勘案します。
- 定性分析に基づき利益や配当の継続性を考慮します。

$$\text{配当利回り (\%)} = (\text{1株当たり年間配当金} \div \text{株価}) \times 100$$

配当利回りとは、株式投資を行なう際に用いられる株式の投資価値を測る指標のひとつです。
個別銘柄の配当利回りから株価の割安度の測定や、株式市場全体の配当利回りと市場金利を比較して、株価水準の妥当性の測定などを行なうことができます。

◆運用の効率化を図るため、海外株式を対象とした株価指数先物取引を利用することがあります。

※先物の組入比率によっては、有価証券比率を保持するため、残存期間の短いわが国の債券に投資することがあります。

4 海外のリートへの投資にあたっては、先進国のリートに投資します。

◆先進国のリートおよび先進国のリート指数を対象指数としたETFに投資します。

※一部日本のリートを含む指数を対象とするETFを組入れる場合があります。

◆運用の効率化を図るため、先進国のリートを対象としたリート指数先物取引を利用することがあります。

※先物の組入比率によっては、有価証券比率を保持するため、残存期間の短いわが国の債券に投資することがあります。

(注) 上記の「先進国」には、日本を含みません。

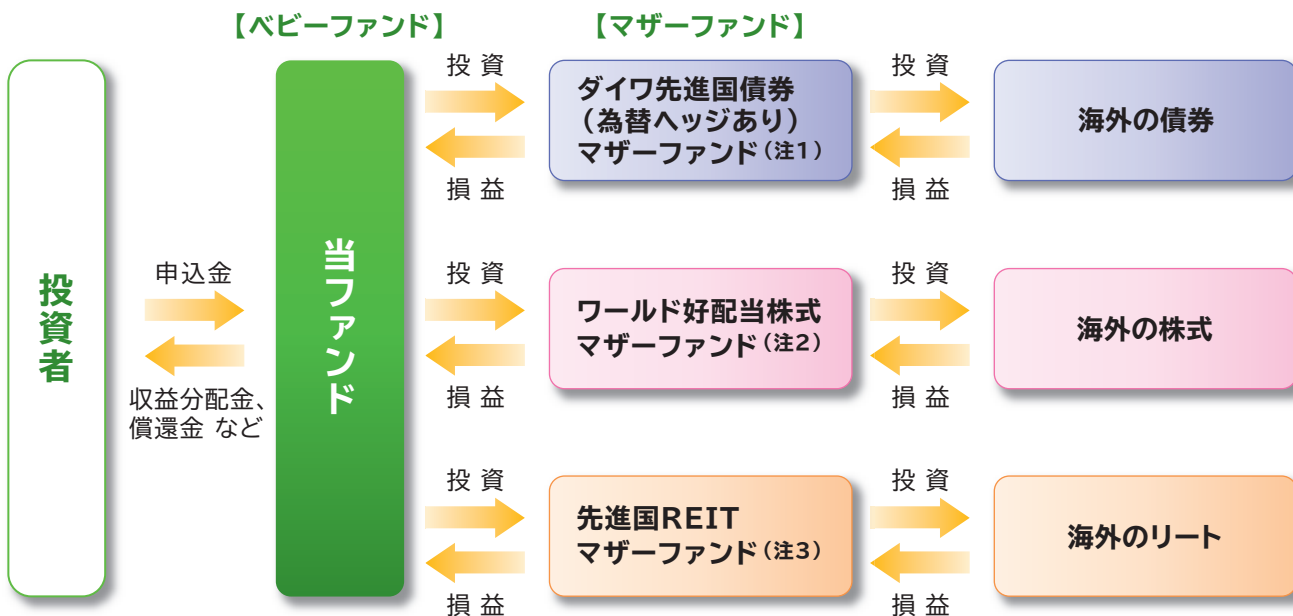
大量の追加設定または解約が発生したとき、市況の急激な変化が予想されるとき、償還の準備に入ったとき等ならびに信託財産の規模によっては、ファンドの特色1.～4.の運用が行なわれないことがあります。

ファンドの目的・特色

ファンドの仕組み

◆当ファンドは、ファミリーファンド方式で運用を行ないます。

ファミリーファンド方式とは、投資者のみなさまからお預かりした資金をまとめてベビーファンド（当ファンド）とし、その資金を主としてマザーファンドの受益証券に投資して、実質的な運用をマザーファンドで行なう仕組みです。



（注1）債券の組入総額および債券先物取引の買建玉の時価総額の合計額が、信託財産の純資産総額を超えることがあります。

（注2）株式およびETFの組入総額ならびに株価指数先物取引の買建玉の時価総額の合計額が、信託財産の純資産総額を超えることがあります。

（注3）リートおよびETFの組入総額ならびにリート指数先物取引の買建玉の時価総額の合計額が、信託財産の純資産総額を超えることがあります。

分配方針

毎年5月8日（休業日の場合翌営業日）に決算を行ない、収益分配方針に基づいて収益の分配を行ないます。

【分配方針】

- ① 分配対象額は、経費控除後の配当等収益と売買益（評価益を含みます。）等とします。
- ② 原則として、信託財産の成長に資することを目的に、配当等収益の中から基準価額の水準等を勘案して分配金額を決定します。ただし、配当等収益が少額の場合には、分配を行わないことがあります。

※将来の分配金の支払いおよびその金額について保証するものではありません。

主な投資制限

- 株式への実質投資割合には、制限を設けません。
- 外貨建資産への実質投資割合には、制限を設けません。

基準価額の変動要因

- ◆ 当ファンドは、値動きのある有価証券等に投資しますので、基準価額は変動します。したがって、投資元本が保証されているものではなく、これを割込むことがあります。
信託財産に生じた利益および損失は、すべて投資者に帰属します。
- ◆ 投資信託は預貯金とは異なります。

〈主な変動要因〉

価格変動リスク・信用リスク	組入資産の価格が下落した場合には、基準価額が下落する要因となり、投資元本を割込むことがあります。
株 価 の 変 動	株価は、政治・経済情勢、発行企業の業績、市場の需給等を反映して変動します。発行企業が経営不安、倒産等に陥った場合には、投資資金が回収できなくなることもあります。新興国の証券市場は、先進国の証券市場に比べ、一般に市場規模や取引量が小さく、流動性が低いことにより本来想定される投資価値とは乖離した価格水準で取引される場合もあるなど、価格の変動性が大きくなる傾向が考えられます。
公 社 債 の 価 格 変 動	公社債の価格は、一般に金利が低下した場合には上昇し、金利が上昇した場合には下落します。また、公社債の価格は、発行体の信用状況によっても変動します。特に、発行体が債務不履行を発生させた場合、またはその可能性が予想される場合には、公社債の価格は下落します。
リートの価格変動	リートの価格は、不動産市況の変動、リートの収益や財務内容の変動、リートに関する法制度の変更等の影響を受けます。
為替変動リスク	外貨建資産については、資産自体の価格変動のほか、当該外貨の円に対する為替レートの変動の影響を受けます。組入外貨建資産について、当該外貨の為替レートが円高方向に進んだ場合には、基準価額が下落する要因となり、投資元本を割込むことがあります。特に、新興国の為替レートは短期間に大幅に変動することがあり、先進国と比較して、相対的に高い為替変動リスクがあります。海外の債券については、為替ヘッジを行ないませんが、影響をすべて排除できるわけではありません。また、為替ヘッジを行なう際、日本円の金利が組入資産の通貨の金利より低いときには、金利差相当分がコストとなり、需給要因等によっては、さらにコストが拡大することもあります。海外の株式およびリートについては、為替変動リスクを回避するための為替ヘッジは原則として行ないません。そのため基準価額は、為替レートの変動の影響を直接受けます。
カントリー・リスク	投資対象国・地域において、政治・経済情勢の変化等により市場に混乱が生じた場合、または取引に対して新たな規制が設けられた場合には、基準価額が予想外に下落したり、方針に沿った運用が困難となることがあります。新興国への投資には、先進国と比べて大きなカントリー・リスクが伴います。
当ファンドの戦略に関するリスク	<ul style="list-style-type: none"> ・当ファンドは、海外の債券、株式およびリートの配分比率を調整することで、安定した収益の獲得や下落リスクの抑制をねらいますが、ファンドの基準価額の下落リスクを完全に回避できるものではなく、また一定の基準価額水準を保証するものではありません。 ・市場の予期せぬ値動き等により、当戦略が効果的に機能しない可能性があり、その場合、下落リスクを低減できない場合や市場の上昇に追従できない場合があります。
その他	解約資金を手当てするため組入証券を売却する際、市場規模や市場動向によっては市場実勢を押下げ、当初期待される価格で売却できないこともあります。この場合、基準価額が下落する要因となります。

※基準価額の変動要因は、上記に限定されるものではありません。

その他の留意点

- ◆当ファンドのお取引に関しては、金融商品取引法第37条の6の規定（いわゆるクーリング・オフ）の適用はありません。
- ◆当ファンドは、大量の解約が発生し短期間で解約資金を手当てする必要がある場合や主たる取引市場において市場環境が急変した場合等に、一時的に組入資産の流動性が低下し、市場実勢から期待できる価格で取引できないリスク、取引量が限られてしまうリスクがあります。
これにより、基準価額にマイナスの影響を及ぼす可能性や、換金の申込みの受付けが中止となる可能性、換金代金のお支払いが遅延する可能性があります。

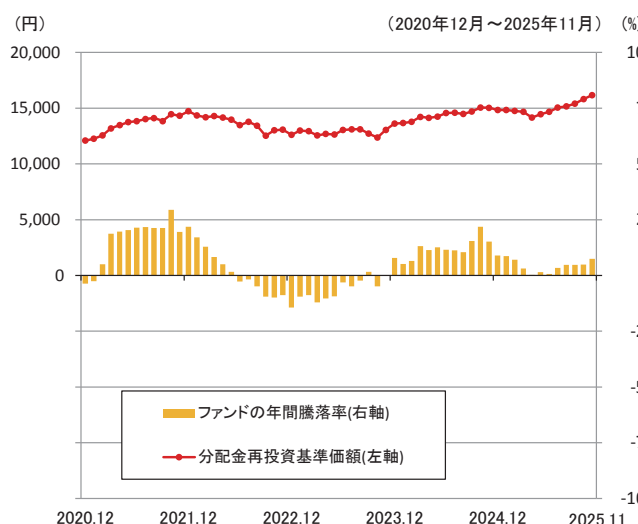
リスクの管理体制

- ◆委託会社では、取締役会が決定した運用リスク管理に関する基本方針に基づき、運用本部から独立した部署および会議体が直接的または間接的に運用本部へのモニタリング・監視を通し、運用リスクの管理を行ないます。委託会社は、運用委託先とファンド運営上の諸方針を反映している運用委託契約に基づく投資ガイドラインを締結し、運用の状況、投資ガイドラインの遵守状況等をモニタリングします。
- ◆委託会社では、流動性リスク管理に関する規程を定め、ファンドの組入資産の流動性リスクのモニタリングなどを実施するとともに、緊急時対応策の策定・検証などを行ないます。
- ◆取締役会等は、流動性リスク管理の適切な実施の確保や流動性リスク管理態勢について、監督します。

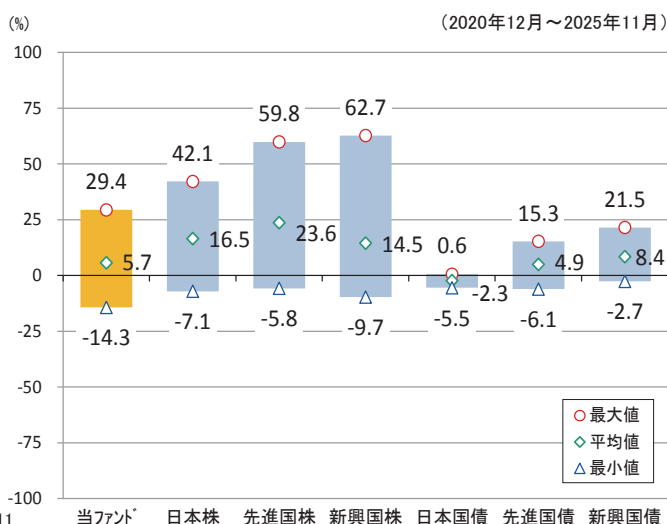
参考情報

- ◆下記のグラフは、ファンドと代表的な資産クラスを定量的に比較できるように作成したものです。右のグラフは過去5年間に於ける年間騰落率(各月末における直近1年間の騰落率)の平均・最大・最小を、ファンドおよび他の代表的な資産クラスについて表示しています。また左のグラフはファンドの過去5年間に於ける年間騰落率の推移を表示しています。

ファンドの年間騰落率と分配金再投資基準価額の推移



他の代表的な資産クラスとの騰落率の比較



※各資産クラスは、ファンドの投資対象を表しているものではありません。

※ファンドの年間騰落率は、分配金(税引前)を分配時にファンドへ再投資したものとみなして計算したものであり、実際の基準価額に基づいて計算した年間騰落率とは異なる場合があります。

※ファンドの年間騰落率において、過去5年間分のデータが算出できない場合は以下のルールで表示しています。

- ①年間騰落率に該当するデータがない場合には表示されません。
- ②年間騰落率が算出できない期間がある場合には、算出可能な期間についてのみ表示しています。
- ③インデックスファンドにおいて、①②に該当する場合には、当該期間についてベンチマークの年間騰落率で代替して表示します。

※資産クラスについて

日本株: 配当込みTOPIX
先進国株: MSCIコクサイ・インデックス (配当込み、円ベース)
新興国株: MSCIエマージング・マーケット・インデックス (配当込み、円ベース)
日本国債: NOMURA-BPI国債
先進国債: FTSE世界国債インデックス (除く日本、円ベース)
新興国債: JPモルガン ガバメント・ボンド・インデックス エマージング・マーケット グローバル ダイバーシファイド (円ベース)

※指数について

●配当込みTOPIXの指数値および同指数にかかる標章または商標は、株式会社J P X総研または株式会社J P X総研の関連会社(以下「J P X」といいます。)の知的財産であり、指数の算出、指数値の公表、利用など同指数に関するすべての権利・ノウハウおよび同指数にかかる標章または商標に関するすべての権利はJ P Xが有します。J P Xは、同指数の指数値の算出または公表の誤謬、遅延又は中断に対し、責任を負いません。●MSCIコクサイ・インデックスおよびMSCIエマージング・マーケット・インデックスは、MSCI Inc. (「MSCI」)が開発した指数です。本ファンドは、MSCIによって保証、推奨、または宣伝されるものではなく、MSCIは本ファンドまたは本ファンドが基づいているインデックスに関していかなる責任も負いません。免責事項全文についてはこちらをご覧ください。[<https://www.daiwa-am.co.jp/specialreport/globalmarket/notice.html>] ●NOMURA-BPI国債は、野村フィデューシャリー・リサーチ&コンサルティング株式会社が公表する国内で発行された公募利付国債の市場全体の動向を表す投資収益指数で、一定の組み入れ基準に基づいて構成された国債ポートフォリオのパフォーマンスをもとに算出されます。NOMURA-BPI国債の知的財産権とその他一切の権利は同社に帰属しています。また、同社は当該指数の正確性、完全性、有用性を保証するものではなく、ファンドの運用成果等に関して一切責任を負いません。●FTSE世界国債インデックスは、FTSE Fixed Income LLCにより運営されている債券インデックスです。同指数はFTSE Fixed Income LLCの知的財産であり、指数に関するすべての権利はFTSE Fixed Income LLCが有しています。●JPモルガン ガバメント・ボンド・インデックス エマージング・マーケット グローバル ダイバーシファイドは、信頼性が高いとみなす情報に基づき作成していますが、J.P. Morganはその完全性・正確性を保証するものではありません。本指数は許諾を受けて使用しています。J.P. Morganからの書面による事前承認なしに本指数を複製・使用・頒布することは認められていません。Copyright 2016, J.P. Morgan Chase & Co. All rights reserved.

運用実績

●ダイワ外国3資産アロケーション・ファンド(部分為替ヘッジあり)

2025年11月28日現在

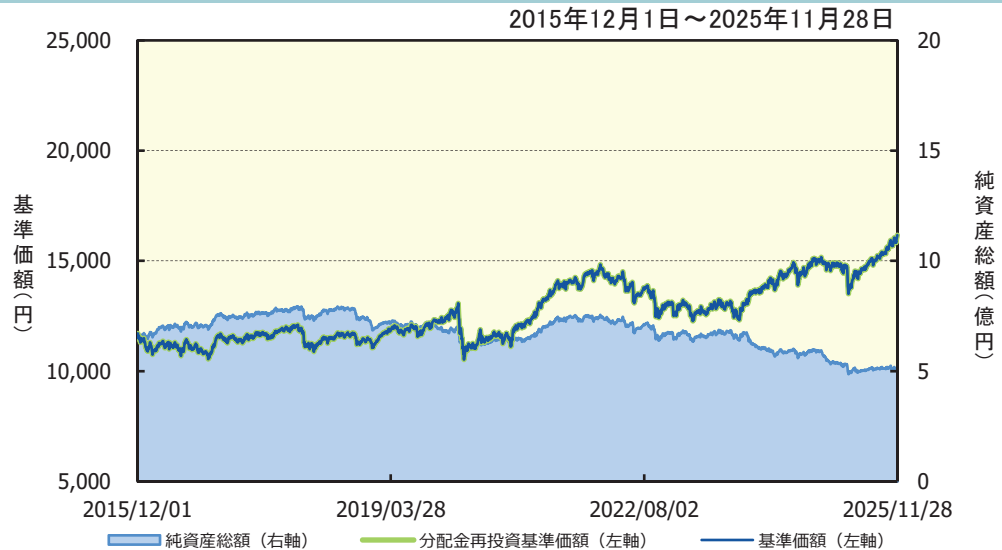
※過去の実績を示したものであり、将来の成果を示唆・保証するものではありません。

基準価額・純資産の推移

基準価額	16,164円
純資産総額	5.1億円

基準価額の騰落率

期間	ファンド
1カ月間	2.3%
3カ月間	6.7%
6カ月間	11.8%
1年間	7.5%
3年間	23.7%
5年間	34.8%
設定来	61.6%



※上記の「基準価額の騰落率」とは、「分配金再投資基準価額」の騰落率です。

※「分配金再投資基準価額」は、分配金(税引前)を分配時にファンドへ再投資したものとみなして計算しています。※基準価額の計算において運用管理費用(信託報酬)は控除しています。

分配の推移(10,000口当たり、税引前)

直近1年間分配金合計額: 0円

設定来分配金合計額: 0円

決算期	第1期	第2期	第3期	第4期	第5期	第6期	第7期	第8期	第9期	第10期	第11期	第12期
	14年5月	15年5月	16年5月	17年5月	18年5月	19年5月	20年5月	21年5月	22年5月	23年5月	24年5月	25年5月
分配金	0円	0円	0円	0円	0円	0円	0円	0円	0円	0円	0円	0円

※分配金は、収益分配方針に基づいて委託会社が決定します。あらかじめ一定の額の分配をお約束するものではありません。分配金が支払われない場合もあります。

主要な資産の状況

※比率は、純資産総額に対するものです。

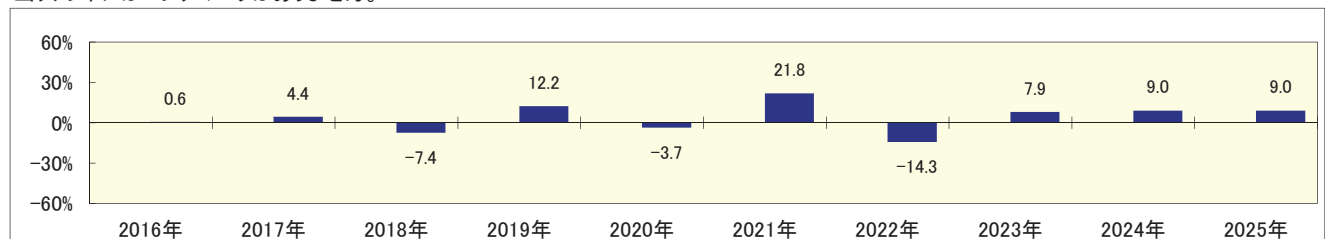
マザーファンド(MF)別構成	比率	資産別構成	銘柄数	比率	通貨別構成	比率	組入上位銘柄(除く債券)	国・地域名	比率
ワールド好配当株式MF	35.3%	外国投資信託等	3	35.4%	米ドル	61.9%	ISHARES INTERNATIONAL SELECT	アメリカ	21.1%
先進国REITMF	34.5%	外国リート・先物	50	33.9%	日本円	30.2%	VANGUARD HIGH DVD YIELD ETF	アメリカ	13.7%
ダイワ先進国債券(ヘッジあり)MF	29.3%	外国債券	26	28.1%	豪ドル	2.7%	PROLOGIS INC	アメリカ	2.9%
					英ポンド	1.4%	WELLTOWER INC	アメリカ	2.5%
					シンガポール・ドル	1.4%	SIMON PROPERTY GROUP INC	アメリカ	1.8%
					カナダ・ドル	1.2%	EQUINIX INC	アメリカ	1.7%
					ユーロ	1.0%	DOW JONES US REAL ESTATE DEC 25	アメリカ	1.3%
					香港ドル	0.2%	GOODMAN GROUP	オーストラリア	1.2%
					メキシコ・ペソ	0.1%	REALTY INCOME CORP	アメリカ	1.2%
		コール・ローン、その他		4.1%	スウェーデン・クローネ	0.0%	CHOICE PROPERTIES REIT	カナダ	1.1%
合計	99.1%	合計	79	-	合計	100.0%	合計		48.4%

※外国株式の国・地域名については、原則としてMSCI Inc.が提供するリスク所在国・地域に基づいて表示しています。

※先物の建玉がある場合は、資産別構成の比率合計欄を表示していません。

年間収益率の推移

当ファンドにはベンチマークはありません。



・ファンドの「年間収益率」は、「分配金再投資基準価額」の騰落率です。

・2025年は11月28日までの騰落率を表しています。

委託会社のホームページ等で運用状況が開示されている場合があります。

お申込みメモ

購 入 単 位	最低単位を1円単位または1口単位として販売会社が定める単位
購 入 価 額	購入申込受付日の翌営業日の基準価額(1万口当たり)
購 入 代 金	販売会社が定める期日までにお支払い下さい。
換 金 単 位	最低単位を1口単位として販売会社が定める単位
換 金 価 額	換金申込受付日の翌営業日の基準価額(1万口当たり)
換 金 代 金	原則として換金申込受付日から起算して5営業日目からお支払いします。
申 込 受 付 中 止 日	ニューヨーク証券取引所、ロンドン証券取引所、ニューヨークの銀行またはロンドンの銀行のいずれかの休業日 (注) 申込受付中止日は、販売会社または委託会社にお問合わせ下さい。
申 込 締 切 時 間	原則として、午後3時30分まで(販売会社所定の事務手続きが完了したもの) なお、販売会社によっては異なる場合がありますので、くわしくは販売会社にお問合わせ下さい。
購 入 の 申 込 期 間	2026年1月31日から2026年7月31日まで (終了前に有価証券届出書を提出することにより更新されます。)
換 金 制 限	信託財産の資金管理を円滑に行なうために大口の換金申込には制限があります。
購 入・換 金 申 込 受 付 の 中 止 お よ び 取 消 し	金融商品取引所等における取引の停止、外国為替取引の停止その他やむを得ない事情(投資対象国における非常事態による市場の閉鎖または流動性の極端な減少ならびに資金の受渡しに関する障害等)が発生した場合には、購入、換金の申込みの受付を中止すること、すでに受付けた購入の申込みを取消することがあります。
信 託 期 間	2013年10月28日から2028年5月8日まで
繰 上 償 還	次のいずれかの場合には、委託会社は、事前に受益者の意向を確認し、受託会社と合意のうえ、信託契約を解約し、信託を終了させること(繰上償還)ができます。 ・受益権の口数が30億口を下ることとなった場合 ・信託契約を解約することが受益者のため有利であると認めるとき ・やむを得ない事情が発生したとき
決 算 日	毎年5月8日(休業日の場合翌営業日)
収 益 分 配	年1回、収益分配方針に基づいて収益の分配を行ないます。 (注) 当ファンドには、「分配金再投資コース」と「分配金支払いコース」があります。なお、お取扱い可能なコースおよびコース名については異なる場合がありますので、販売会社にお問合わせ下さい。
信 託 金 の 限 度 額	1,000億円
公 告	電子公告の方法により行ない、ホームページ〔 https://www.daiwa-am.co.jp/ 〕に掲載します。
運 用 報 告 書	毎計算期末および償還時に作成し、交付運用報告書をあらかじめお申出いただいたご住所にお届けします。 また、電子交付を選択された場合には、所定の方法により交付します。
課 税 関 係	課税上は株式投資信託として取扱われます。配当控除、益金不算入制度の適用はありません。 公募株式投資信託は税法上、一定の要件を満たした場合にNISA(少額投資非課税制度)の適用対象となります。 当ファンドは、NISAの対象ではありません。 ※2025年11月末現在のものであり、税法が改正された場合等には変更される場合があります。

ファンドの費用・税金

ファンドの費用

投資者が直接的に負担する費用

	料率等	費用の内容
購入時手数料	販売会社が別に定める率 (上限)3.3%(税抜3.0%)	購入時の商品説明または商品情報の提供、投資情報の提供、取引執行等の対価です。
信託財産留保額	ありません。	—

投資者が信託財産で間接的に負担する費用

	料率等	費用の内容
運用管理費用 (信託報酬)	年率1.485% (税抜1.35%)	運用管理費用の総額は、日々の信託財産の純資産総額に対して左記の率を乗じて得た額とします。運用管理費用は、毎日計上され日々の基準価額に反映されます。
配分 (税抜) (注1)	委託会社	年率0.65%
	販売会社	年率0.65%
	受託会社	年率0.05%
その他の費用・ 手数料	(注2)	監査報酬、有価証券売買時の売買委託手数料、先物取引・オプション取引等に要する費用、資産を外国で保管する場合の費用等を信託財産でご負担いただきます。

(注1)「運用管理費用の配分」には、別途消費税率を乗じた額がかかります。

(注2)「その他の費用・手数料」については、運用状況等により変動するため、事前に料率、上限額等を示すことができません。

※購入時手数料について、くわしくは販売会社にお問合わせ下さい。

※運用管理費用の信託財産からの支払いは、毎計算期間の最初の6か月終了日(休業日の場合翌営業日)および毎計算期末または信託終了時に行なわれます。

※手数料等の合計額については、保有期間等に応じて異なりますので、表示することができません。また、上場不動産投資信託は市場価格により取引されており、費用を表示することができません。

税金

・税金は表に記載の時期に適用されます。

・以下の表は、個人投資者の源泉徴収時の税率であり、課税方法等により異なる場合があります。

時 期	項 目	税 金
分配時	所得税および地方税	配当所得として課税(注) 普通分配金に対して20.315%
換金(解約)時および償還時	所得税および地方税	譲渡所得として課税(注) 換金(解約)時および償還時の差益(譲渡益)に対して20.315%

(注) 所得税、復興特別所得税および地方税が課されます。

※外国税額控除の適用となった場合には、分配時の税金が上記と異なる場合があります。

※上記は、2025年11月末現在のものですので、税法が改正された場合等には、税率等が変更される場合があります。

※法人の場合は上記とは異なります。

※税金の取扱いの詳細については、税務専門家等にご確認されることをお勧めします。

(参考情報) ファンドの総経費率

	総経費率 (①+②)	運用管理費用の比率 ①	その他費用の比率 ②
ダイワ外国3資産アロケーション・ファンド (部分為替ヘッジあり)	1.68%	1.49%	0.20%

※対象期間は2024年5月9日～2025年5月8日です。

※対象期間中の運用・管理にかかった費用の総額（原則として、募集手数料、売買委託手数料および有価証券取引税を含みません。）を、期中の平均受益権口数に期中の平均基準価額（1口当り）を乗じた数で除した値（年率）です。

※詳細につきましては、対象期間の運用報告書（全体版）をご覧ください。

Memo

A series of horizontal dotted lines for writing.

大和アセットマネジメント

Daiwa Asset Management