

使用開始日
2024年5月25日

4資産分散投資・ハイクラス <DC年金>

愛称：わたしへの贈りもの

追加型投信／内外／資産複合(インデックス型)

商品分類				属性区分					
単位型・追加型	投資対象地域	投資対象資産(収益の源泉)	補足分類	投資対象資産	決算頻度	投資対象地域	投資形態	為替ヘッジ ^{※2}	対象インデックス
追加型	内外	資産複合	インデックス型	その他資産(投資信託証券 ^{※1})	年1回	グローバル(日本を含む)	ファミリーファンド	なし	その他(合成ベンチマーク)

※1 投資信託証券への投資を通じて実質的な投資対象とする資産は、「資産複合(株式、債券)資産配分固定型」です。

※2 属性区分に記載している「為替ヘッジ」は、対円での為替リスクに対するヘッジの有無を記載しております。

◆上記の商品分類および属性区分の定義については、一般社団法人投資信託協会のホームページ(<https://www.toushin.or.jp/>)をご覧ください。

この目論見書により行う「4資産分散投資・ハイクラス<DC年金>」の募集については、委託会社は、金融商品取引法(昭和23年法律第25号)第5条の規定により、有価証券届出書を2024年5月24日に関東財務局長に提出しており、2024年5月25日にその効力が生じております。

■ 本書は、金融商品取引法第13条の規定に基づく目論見書です。

■ ファンドに関する金融商品取引法第15条第3項に規定する目論見書(以下、「請求目論見書」といいます。)は、委託会社のホームページで閲覧できます。

本書には約款の主な内容が含まれておりますが、約款の全文は請求目論見書に掲載されています。請求目論見書は、販売会社にご請求いただければ当該販売会社を通じて交付いたします。なお、販売会社に請求目論見書をご請求された場合は、その旨をご自身で記録しておくようにしてください。

■ ファンドの内容に関して重大な変更を行う場合には、投資信託及び投資法人に関する法律(昭和26年法律第198号)に基づき事前に受益者の意向を確認いたします。

■ ファンドの財産は、信託法に基づき受託会社において分別管理されています。

■ ファンドの販売会社、基準価額等については委託会社の照会先までお問い合わせください。

〈委託会社〉[ファンドの運用の指図を行う者]

アセットマネジメントOne 株式会社

金融商品取引業者登録番号:関東財務局長(金商)第324号
設立年月日:1985年7月1日
資本金:20億円(2024年2月末現在)
運用する投資信託財産の合計純資産総額:18兆9,352億円
(2024年2月末現在)

委託会社への照会先

【コールセンター】

0120-104-694

(受付時間:営業日の午前9時～午後5時)

【ホームページアドレス】

<https://www.am-one.co.jp/>

〈受託会社〉[ファンドの財産の保管および管理を行う者]

みずほ信託銀行株式会社

ご購入に際しては、本書の内容を十分にお読みください。



ファンドの目的・特色

ファンドの目的

信託財産の成長を図ることを目的として、運用を行います。

ファンドの特色

1 主として次のマザーファンドへの投資を通じて、実質的に国内株式、国内債券、先進国株式(除く日本)、先進国債券(除く日本)に投資します。

マザーファンド	資産クラス
国内株式パッシブ・ファンド(最適化法)・マザーファンド	国内株式
国内債券パッシブ・ファンド・マザーファンド	国内債券
外国株式パッシブ・ファンド・マザーファンド	先進国株式(除く日本)
外国債券パッシブ・ファンド・マザーファンド	先進国債券(除く日本)

上記マザーファンドを総称して「マザーファンド」あるいは個別に「各マザーファンド」といいます。

2 各資産クラスのベンチマークを次に掲げる基本配分比率で合成したものを当ファンドのベンチマーク(合成ベンチマーク)として定め、これに概ね連動した投資成果をめざして運用を行います。

資産クラス	ベンチマーク	基本配分比率
国内株式	東証株価指数(TOPIX)(配当込み)	40%
国内債券	NOMURA-BPI総合	22%
先進国株式(除く日本)	MSCIコクサイ・インデックス (円換算ベース、配当込み、為替ヘッジなし)	19%
先進国債券(除く日本)	FTSE世界国債インデックス (除く日本、円ベース、為替ヘッジなし)	16%
短期金融資産	コール・ローン(オーバーナイト物)	3%

指数の著作権等

- 東証株価指数(TOPIX)の指数値および東証株価指数(TOPIX)にかかる標章または商標は、株式会社JPX総研または株式会社JPX総研の関連会社(以下「JPX」という。)の知的財産であり、指数の算出、指数値の公表、利用など東証株価指数(TOPIX)に関するすべての権利・ノウハウおよび東証株価指数(TOPIX)にかかる標章または商標に関するすべての権利はJPXが有しています。JPXは、東証株価指数(TOPIX)の指数値の算出または公表の誤謬、遅延または中断に対し、責任を負いません。本商品は、JPXにより提供、保証または販売されるものではなく、本商品の設定、販売および販売促進活動に起因するいかなる損害に対してもJPXは責任を負いません。
- NOMURA-BPI総合の知的財産権その他一切の権利は野村フィデューシャリー・リサーチ&コンサルティング株式会社に帰属します。なお、野村フィデューシャリー・リサーチ&コンサルティング株式会社は、同指数の正確性、完全性、信頼性、有用性を保証するものではなく、ファンドの運用成果等に関して一切責任を負いません。
- MSCIコクサイ・インデックスに関する著作権、知的財産権その他一切の権利はMSCI Inc.に帰属します。また、MSCI Inc.は同指数の内容を変更する権利および公表を停止する権利を有しています。
- FTSE世界国債インデックスは、FTSE Fixed Income LLCにより運営されている債券インデックスです。FTSE Fixed Income LLCは、本ファンドのスポンサーではなく、本ファンドの推奨、販売あるいは販売促進を行っておりません。このインデックスのデータは、情報提供のみを目的としており、FTSE Fixed Income LLCは、当該データの正確性および完全性を保証せず、またデータの誤謬、脱漏または遅延につき何ら責任を負いません。このインデックスに対する著作権等の知的財産その他一切の権利はFTSE Fixed Income LLCに帰属します。



ファンドの目的・特色

3 各資産につき、基本配分比率における各資産の比率から一定の範囲内で配分比率の変動を抑えます。

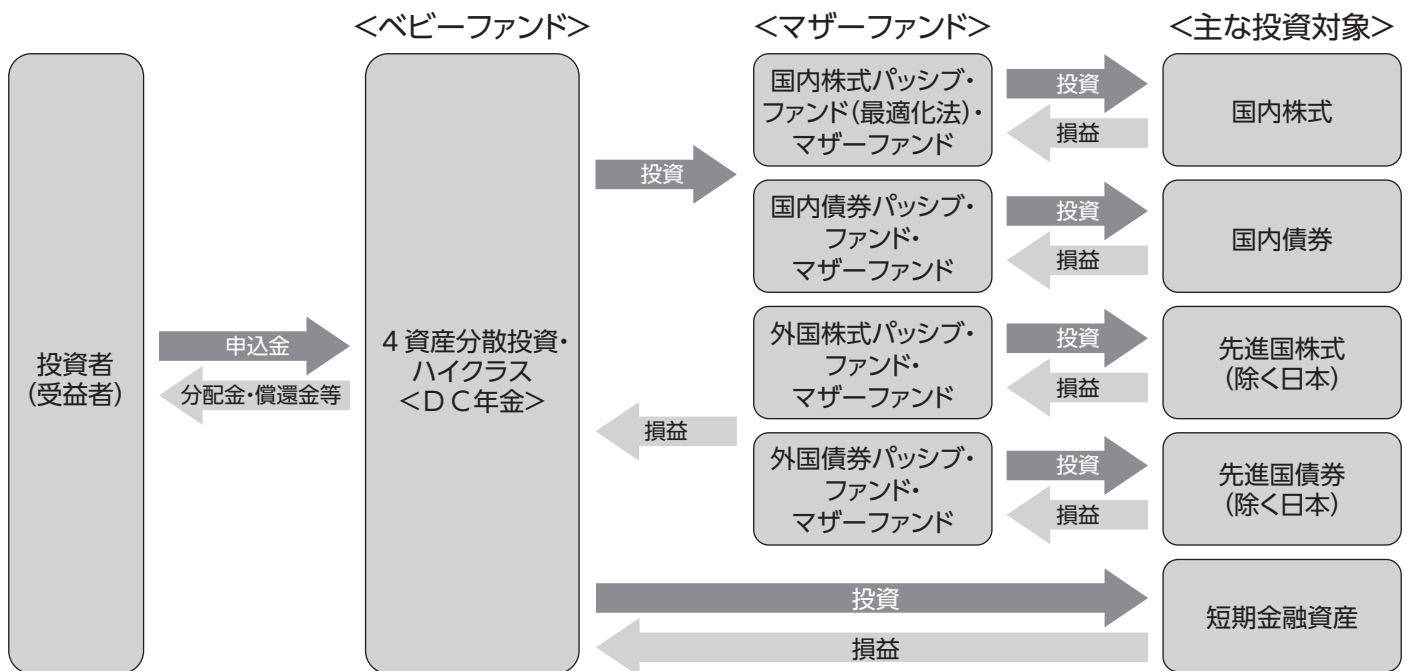
※運用環境見通し等の大きな変更が信託財産の中長期的な成長に影響を及ぼす可能性が高いと判断した場合には、基本配分比率の若干の見直しを行う場合があります。

4 実質組入外貨建資産については、原則として為替ヘッジは行いません。

■ ファンドの仕組み

当ファンドは「ファミリーファンド方式」により運用を行います。

「ファミリーファンド方式」とは、複数のファンドを合同運用する仕組みで、投資者からの資金をまとめてベビーファンド(当ファンド)とし、その資金の全部または一部をマザーファンドに投資して、その実質的な運用をマザーファンドにて行う仕組みです。





ファンドの目的・特色

■ 主な投資制限

- マザーファンド以外の投資信託証券(上場投資信託証券を除きます。)への実質投資割合は、信託財産の純資産総額の5%以下とします。
- 株式への実質投資割合は、信託財産の純資産総額の80%未満とします。
- 外貨建資産への実質投資割合は、信託財産の純資産総額の55%以下とします。
- 新株引受権証券および新株予約権証券への実質投資割合は、取得時において信託財産の純資産総額の15%以下とします。
- 同一銘柄の新株引受権証券および新株予約権証券への実質投資割合は、信託財産の純資産総額の5%以下とします。
- 同一銘柄の転換社債ならびに転換社債型新株予約権付社債への実質投資割合は、信託財産の純資産総額の5%以下とします。

■ 分配方針

年1回の決算時(2月25日(休業日の場合は翌営業日))に、経費控除後の配当等収益および売買益(評価益を含みます。)等の全額を対象として、委託会社が基準価額水準、市況動向等を勘案して、分配金額を決定します。

- ・将来の分配金の支払いおよびその金額について保証するものではありません。
- ・分配金額は、分配方針に基づいて委託会社が決定します。あらかじめ一定の額の分配をお約束するものではありません。分配金が支払われない場合もあります。

■ マザーファンドの概要

ファンド名	国内株式パッシブ・ファンド(最適化法)・マザーファンド	外国株式パッシブ・ファンド・マザーファンド
主要投資対象	わが国の金融商品取引所上場株式のうち、東証株価指数に採用されている(または採用予定の)銘柄	海外の株式
投資態度	①主としてわが国の金融商品取引所上場株式のうち、東証株価指数に採用されている(または採用予定の)銘柄に投資し、東証株価指数(TOPIX)(配当込み)に連動する投資成果をめざして運用を行います。 ②最適化法によるポートフォリオ構築を行い、運用コストの最小化と徹底したリスク管理を行います。 ③株式(株価指数先物取引を含みます。)の組入比率は、原則として高位を保ちます。ただし、市況動向・資金動向等により弾力的に変更を行う場合があります。 ④株式の組入比率の調整には、株価指数先物取引等を活用します。 ⑤非株式割合は原則として信託財産総額の50%以下とします。また、外貨建資産割合は原則として信託財産総額の10%以下とします。	①主に海外の株式に投資を行い、MSCIコクサイ・インデックス(円換算ベース、配当込み、為替ヘッジなし)に連動する投資成果をめざして運用を行います。 ②株式への投資は原則として高位を維持します。ただし、市況動向等により弾力的に変更を行う場合があります。 ③組入外貨建資産については原則為替ヘッジは行いませんが、金利・為替状況によってはヘッジを実施する可能性があります。
ファンド名	国内債券パッシブ・ファンド・マザーファンド	外国債券パッシブ・ファンド・マザーファンド
主要投資対象	わが国の公社債	海外の公社債
投資態度	①主としてわが国の公社債に投資し、NOMURA-BPI総合に連動する投資成果をめざして運用を行います。 ②公社債(債券先物取引等を含みます。)の組入比率は、原則として高位を保ちます。ただし、市況動向・資金動向等により弾力的に変更を行う場合があります。 ③公社債の組入比率の調整には、債券先物取引等を活用する場合があります。	①主に日本を除く世界主要国の公社債に投資し、FTSE世界国債インデックス(除く日本、円ベース、為替ヘッジなし)に連動する投資成果をめざして運用を行います。 ②外国債券への投資は原則として高位を維持します。ただし、市況動向等により弾力的に変更を行う場合があります。 ③外貨建資産については原則為替ヘッジは行いませんが、金利・為替状況によってはヘッジを実施する可能性があります。

○各マザーファンドの主な投資制限については、請求目論見書または約款に記載しております。



投資リスク

基準価額の変動要因

当ファンドは、値動きのある有価証券等(外貨建資産には為替変動リスクもあります。)に投資しますので、ファンドの基準価額は変動します。これらの運用による損益はすべて投資者のみなさまに帰属します。したがって、投資者のみなさまの投資元本は保証されているものではなく、基準価額の下落により、損失を被り、投資元本を割り込むことがあります。

また、投資信託は預貯金と異なります。

株式投資 リスク

当ファンドでは実質的に株式に投資します。株式には一般的に次に掲げるリスクがあります。

1) 価格変動リスク

投資する企業の株価の下落は、基準価額の下落要因となります。

株式の価格は、一般に大きく変動します。株式市場全体の価格変動あるいは個別銘柄の価格変動により、当ファンドの基準価額が下がる要因となる可能性があります。

2) 信用リスク

投資する株式の発行者の経営不安・倒産等の発生は、基準価額の下落要因となります。

当ファンドが実質的に投資する株式の発行者が経営不安・倒産に陥った場合、またこうした状況に陥ると予想される場合等には、株式の価格が下落したりその価値がなくなることがあり、基準価額が下がる要因となります。

債券投資 リスク

当ファンドでは実質的に公社債に投資します。公社債では、一般に次に掲げるリスクがあります。

1) 金利リスク

金利の上昇(債券の価格の下落)は、基準価額の下落要因となります。

金利リスクとは、金利変動により債券価格が変動するリスクをいいます。一般に、金利が上昇した場合には、債券の価格は下落し、当ファンドの基準価額が下がる要因となります。

2) 信用リスク

投資する債券の発行者の財政難・経営不安・倒産等の発生は、基準価額の下落要因となります。

当ファンドが実質的に投資する債券の発行者が経営不安・倒産に陥った場合、またこうした状況に陥ると予想される場合等には、債券の価格が下落したりその価値がなくなることがあり、基準価額が下がる要因となります。

為替 リスク

為替相場の円高は、基準価額の下落要因となります。

当ファンドでは実質的に外貨建資産を保有します。外貨建資産に投資する場合には、一般に為替リスクがあります。為替リスクとは、外国為替相場の変動により外貨建資産の価格が変動するリスクをいいます。一般に外国為替相場が対円で下落(円高)になった場合には、当ファンドの基準価額が下がる要因となります。したがって、外貨建資産が現地通貨建てでは値上がりしている場合でも、当該通貨の為替相場の対円での下落(円高)度合いによっては、当該資産の円ベースの評価額が減価し、ファンドの基準価額の変動および分配金に影響を与える要因となります。また外貨建資産への投資は、その国の政治経済情勢、通貨規制、資本規制等の要因による影響を受けて損失を被る可能性もあります。当ファンドでは、為替リスクに対して為替ヘッジを行わないことを原則としており、円と投資対象国通貨の為替レートの変化がファンドの資産価値に影響します。



投資リスク

資産配分 リスク

資産配分比率が高い資産の価値が下落した場合や、複数または全ての資産の価値が同時に下落した場合等は、基準価額の下落要因となります。

当ファンドの各資産(国内株式、国内債券、外国株式、外国債券および短期金融資産)の資産配分比率は、基本配分の比率に準じ、一定範囲内の変動に抑えます。

この資産配分が当ファンドの収益の源泉となる場合もありますが、収益率の悪い資産への配分が大きい場合、複数または全ての資産価値が下落する場合には、各資産の投資成果が各資産のベンチマークと同等あるいはそれ以上のものであったとしても、当ファンドの基準価額が下がる要因となる可能性があります。

カントリー リスク

投資する国・地域の政治・経済の不安定化等は、基準価額の下落要因となります。

投資対象国・地域において、政治・経済情勢の変化等によって市場に混乱が生じた場合、もしくは取引に対して規制が変更となる場合または新たな規制が設けられた場合には、基準価額が予想外に下落する場合があります。

※基準価額の変動要因は、上記に限定されるものではありません。



投資リスク

その他の留意点

- 当ファンドのお取引に関しては、金融商品取引法第37条の6の規定(いわゆるクーリング・オフ)の適用はありません。
- 当ファンドは、大量の解約が発生し短期間で解約資金を手当てする必要が生じた場合や主たる取引市場において市場環境が急変した場合等に、一時的に組入資産の流動性が低下し、市場実勢から期待できる価格で取引できないリスク、取引量が限られてしまうリスクがあります。これにより、基準価額にマイナスの影響をおよぼす可能性や、換金のお申込みの受付が中止となる可能性、すでに受付けた換金のお申込みの受付が取り消しとなる可能性、換金代金のお支払が遅延する可能性があります。
- 有価証券の貸付等においては、取引相手先の倒産等による決済不履行リスクを伴います。
- 収益分配金に関する留意点として、以下の事項にご留意ください。
 収益分配は、計算期間中に発生した運用収益(経費控除後の配当等収益および売買益(評価益を含みます。))を超えて行われる場合があります。したがって、分配金の水準は、必ずしも計算期間におけるファンドの収益率を示すものではありません。
 受益者の個別元本の状況によっては、分配金の全額または一部が、実質的には元本の一部払戻しに相当する場合があります。個別元本とは、追加型投資信託を保有する受益者毎の取得元本のこと、受益者毎に異なります。
 分配金は純資産総額から支払われます。このため、分配金支払い後の純資産総額は減少することとなり、基準価額が下落する要因となります。計算期間中の運用収益以上に分配金の支払いを行う場合、当期決算日の基準価額は前期決算日と比べて下落することになります。
- 当ファンドは、各マザーファンドへの投資を通じて合成ベンチマークに概ね連動する投資成果をめざして運用を行いますが、各マザーファンドがベンチマーク採用全銘柄を組入れないこと、資金流出から組入銘柄の売買執行までのタイミングにずれが生じること、売買時のコストや信託報酬等の費用を負担すること等により、基準価額と合成ベンチマークが乖離する場合があります。
- 当ファンドは、ファミリーファンド方式で運用を行います。そのため、当ファンドが投資対象とするマザーファンドを投資対象とする他のベビーファンドに追加設定・解約等があった場合、資金変動等が起こり、その結果、当該マザーファンドにおいて売買等が生じた場合等には、当ファンドの基準価額に影響をおよぼす場合があります。
- 当ファンドは、原則として確定拠出年金制度によるお申込みのみの取扱いとなります。

リスクの管理体制

委託会社では、運用担当部署から独立したコンプライアンス・リスク管理担当部署が、運用リスクを把握、管理し、その結果に基づき運用担当部署へ対応の指示等を行うことにより、適切な管理を行います。また、運用担当部署から独立したリスク管理担当部署が、ファンドの運用パフォーマンスについて定期的に分析を行い、結果の評価を行います。運用評価委員会はこれらの運用リスクの管理状況、運用パフォーマンス評価等の報告を受け、総合的な見地から運用状況全般の管理・評価を行います。なお、委託会社では、流動性リスク管理に関する規程を定め、ファンドの組入資産の流動性リスクのモニタリング等を実施するとともに、緊急時対応策の策定・検証等を行います。運用評価委員会等は、流動性リスク管理の適切な実施の確保や流動性リスク管理態勢について、監督します。

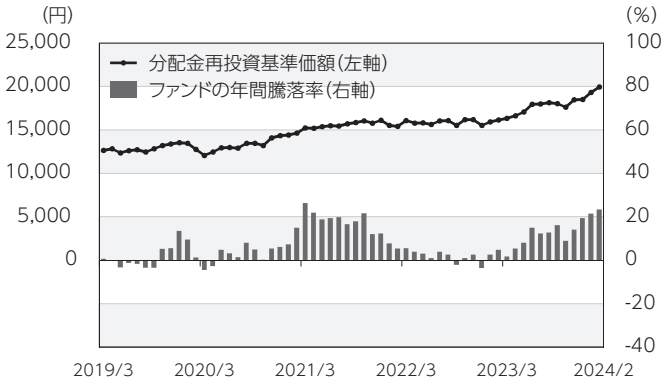
※リスク管理体制は、今後変更になることがあります。



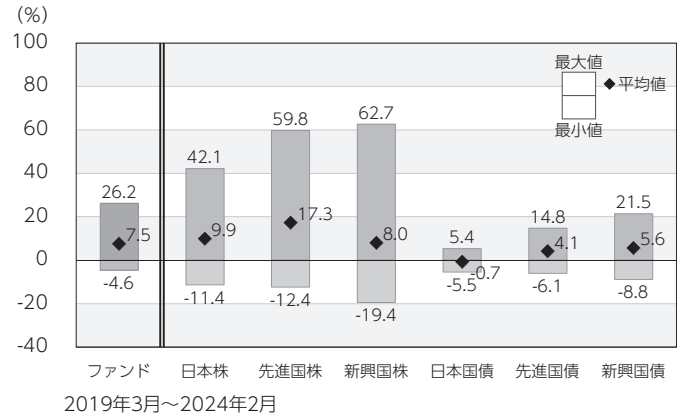
投資リスク

<参考情報>

ファンドの年間騰落率および分配金再投資基準価額の推移



ファンドと他の代表的な資産クラスとの年間騰落率の比較



*ファンドの分配金再投資基準価額は、税引前の分配金を再投資したものとみなして計算した基準価額が記載されていますので、実際の基準価額とは異なる場合があります。

*ファンドの年間騰落率は、税引前の分配金を再投資したものとみなして計算した年間騰落率が記載されていますので、実際の基準価額に基づいて計算した年間騰落率とは異なる場合があります。

*上記期間の各月末における直近1年間の騰落率の平均値・最大値・最小値を、ファンドおよび代表的な資産クラスについて表示し、ファンドと代表的な資産クラスを定量的に比較できるように作成したものです。

*すべての資産クラスがファンドの投資対象とは限りません。

各資産クラスの指数

日本株	東証株価指数 (TOPIX) (配当込み)	「東証株価指数 (TOPIX)」は、日本の株式市場を広範に網羅し、投資対象としての機能性を有するマーケット・ベンチマークです。同指数の指数値および同指数にかかる標章または商標は、株式会社JPX総研または株式会社JPX総研の関連会社 (以下「JPX」という。) の知的財産であり、指数の算出、指数値の公表、利用など同指数に関するすべての権利・ノウハウおよび同指数にかかる標章または商標に関するすべての権利はJPXが有しています。
先進国株	MSCIコクサイ・インデックス (配当込み、円ベース)	「MSCIコクサイ・インデックス」は、MSCI Inc.が開発した株価指数で、日本を除く世界の主要先進国の株価指数を、各国の株式時価総額をベースに合成したものです。同指数に関する著作権、知的財産権その他一切の権利はMSCI Inc.に帰属します。また、MSCI Inc.は同指数の内容を変更する権利および公表を停止する権利を有しています。
新興国株	MSCIエマージング・マーケット・インデックス (配当込み、円ベース)	「MSCIエマージング・マーケット・インデックス」は、MSCI Inc.が開発した株価指数で、新興国の株価指数を、各国の株式時価総額をベースに合成したものです。同指数に関する著作権、知的財産権その他一切の権利はMSCI Inc.に帰属します。また、MSCI Inc.は同指数の内容を変更する権利および公表を停止する権利を有しています。
日本国債	NOMURA-BPI国債	「NOMURA-BPI国債」は、野村フィデューシャリー・リサーチ&コンサルティング株式会社が国内で発行された公募利付国債の市場全体の動向を表すために開発した投資収益指数です。同指数の知的財産権その他一切の権利は野村フィデューシャリー・リサーチ&コンサルティング株式会社に帰属します。なお、野村フィデューシャリー・リサーチ&コンサルティング株式会社は、同指数の正確性、完全性、信頼性、有用性を保証するものではなく、ファンドの運用成果等に関して一切責任を負いません。
先進国債	FTSE世界国債インデックス (除く日本、円ベース)	「FTSE世界国債インデックス (除く日本)」は、FTSE Fixed Income LLCにより運営され、日本を除く世界主要国の国債の総合収益率を各市場の時価総額で加重平均した債券インデックスです。同指数はFTSE Fixed Income LLCの知的財産であり、指数に関するすべての権利はFTSE Fixed Income LLCが有しています。
新興国債	JPモルガンGBI-EMグローバル・ディバースファイド (円ベース)	「JPモルガンGBI-EMグローバル・ディバースファイド」は、J.P.モルガン・セキュリティーズ・エルエルシーが公表している新興国の現地通貨建ての国債で構成されている時価総額加重平均指数です。同指数に関する著作権等の知的財産その他一切の権利はJ.P.モルガン・セキュリティーズ・エルエルシーに帰属します。また、同社は同指数の内容を変更する権利および公表を停止する権利を有しています。

(注) 海外の指数は為替ヘッジなしによる投資を想定して、円換算しております。



運用実績

データの基準日:2024年2月29日

基準価額・純資産の推移 《2014年7月30日～2024年2月29日》



※基準価額は1万口当たり・信託報酬控除後の価額です。

※分配金再投資基準価額は、税引前の分配金を再投資したものとみなして計算したものであり、実際の基準価額とは異なります。
(設定日:2014年7月30日)

分配の推移(税引前)

2020年 2月	0円
2021年 2月	0円
2022年 2月	0円
2023年 2月	0円
2024年 2月	0円
設定来累計	0円

※分配金は1万口当たりです。

主要な資産の状況

■組入銘柄 ※比率(%)は、純資産総額に対する当該資産の時価比率です。

順位	銘柄名	比率(%)
1	国内株式パッシブ・ファンド(最適化法)・マザーファンド	40.24
2	国内債券パッシブ・ファンド・マザーファンド	21.82
3	外国株式パッシブ・ファンド・マザーファンド	19.07
4	外国債券パッシブ・ファンド・マザーファンド	15.86

■国内株式パッシブ・ファンド(最適化法)・マザーファンド

※比率(%)は、当該マザーファンドの純資産総額に対する当該資産の時価比率です。

組入上位5銘柄

順位	銘柄名	種類	国/地域	業種	比率(%)
1	トヨタ自動車	株式	日本	輸送用機器	5.10
2	三菱UFJフィナンシャル・グループ	株式	日本	銀行業	2.37
3	ソニーグループ	株式	日本	電気機器	2.35
4	東京エレクトロン	株式	日本	電気機器	2.00
5	キーエンス	株式	日本	電気機器	1.80

■外国株式パッシブ・ファンド・マザーファンド

※比率(%)は、当該マザーファンドの純資産総額に対する当該資産の時価比率です。

組入上位5銘柄

順位	銘柄名	種類	国/地域	業種	比率(%)
1	MICROSOFT CORP	株式	アメリカ	ソフトウェア	4.77
2	APPLE INC	株式	アメリカ	コンピュータ・周辺機器	4.70
3	NVIDIA CORP	株式	アメリカ	半導体・半導体製造装置	3.18
4	AMAZON.COM INC	株式	アメリカ	大規模小売り	2.67
5	META PLATFORMS INC	株式	アメリカ	インタラクティブ・メディアおよびサービス	1.78

○掲載データ等はあくまでも過去の実績であり、将来の運用成果を示唆、保証するものではありません。

○委託会社のホームページ等で運用状況が開示されている場合があります。



運用実績

データの基準日:2024年2月29日

■国内債券パッシブ・ファンド・マザーファンド

※比率(%)は、当該マザーファンドの純資産総額に対する当該資産の時価比率です。

組入上位5銘柄

順位	銘柄名	種類	国/地域	利率(%)	償還日	比率(%)
1	451回 利付国庫債券(2年)	国債証券	日本	0.005	2025/8/1	2.06
2	145回 利付国庫債券(5年)	国債証券	日本	0.1	2025/9/20	1.37
3	350回 利付国庫債券(10年)	国債証券	日本	0.1	2028/3/20	1.23
4	364回 利付国庫債券(10年)	国債証券	日本	0.1	2031/9/20	1.14
5	349回 利付国庫債券(10年)	国債証券	日本	0.1	2027/12/20	1.09

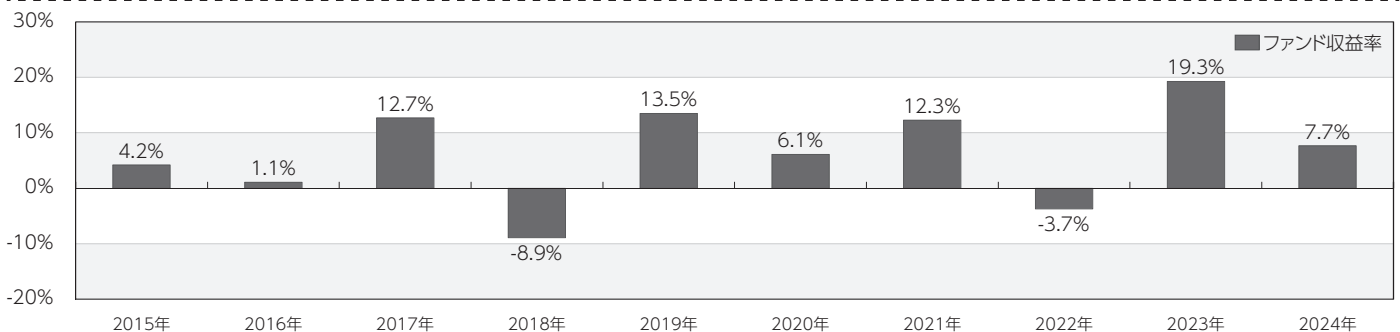
■外国債券パッシブ・ファンド・マザーファンド

※比率(%)は、当該マザーファンドの純資産総額に対する当該資産の時価比率です。

組入上位5銘柄

順位	銘柄名	種類	国/地域	利率(%)	償還日	比率(%)
1	CHINA GOVERNMENT BOND 2.68 05/21/30	国債証券	中国	2.68	2030/5/21	0.52
2	CHINA GOVERNMENT BOND 2.69 08/12/26	国債証券	中国	2.69	2026/8/12	0.50
3	US T N/B 1.0 07/31/28	国債証券	アメリカ	1	2028/7/31	0.47
4	US T N/B 3.875 08/15/33	国債証券	アメリカ	3.875	2033/8/15	0.45
5	CHINA GOVERNMENT BOND 3.03 03/11/26	国債証券	中国	3.03	2026/3/11	0.45

年間収益率の推移(暦年ベース)



※年間収益率は、分配金再投資基準価額をもとに計算したものです。
※2024年については年初から基準日までの収益率を表示しています。

○掲載データ等はあくまでも過去の実績であり、将来の運用成果を示唆、保証するものではありません。
○委託会社のホームページ等で運用状況が開示されている場合があります。



手続・手数料等

お申込みメモ

購入単位	1円以上1円単位(当初元本1口=1円)
購入価額	購入申込受付日の翌営業日の基準価額(基準価額は1万口当たりで表示しています。)
購入代金	販売会社が定める期日までにお支払いください。
換金単位	1口単位
換金価額	換金申込受付日の翌営業日の基準価額
換金代金	原則として換金申込受付日から起算して6営業日目からお支払いします。
申込締切時間	原則として営業日の午後3時までには販売会社が受けたものを当日分のお申込みとします。 ※申込締切時間は2024年11月5日より午後3時30分までとなる予定です。なお、申込締切時間は販売会社によって異なる場合があります。
購入の申込期間	2024年5月25日から2024年11月26日まで ※申込期間は上記期間終了前に有価証券届出書を提出することにより更新されます。
購入・換金申込不可日	以下のいずれかに該当する日には、購入・換金のお申込みの受付を行いません。 <ul style="list-style-type: none"> ・ニューヨークの銀行の休業日 ・フランクフルトの銀行の休業日 ・パリの銀行の休業日 ・ロンドンの銀行の休業日 ・ニューヨーク証券取引所の休業日 ・ロンドン証券取引所の休業日
換金制限	信託財産の資金管理を円滑に行うため、大口の換金請求に制限を設ける場合があります。
購入・換金申込受付の中止および取消し	金融商品取引所等における取引の停止、外国為替取引の停止、その他やむを得ない事情があるときは、購入・換金のお申込みの受付を中止することおよびすでに受けた購入・換金のお申込みの受付を取り消す場合があります。
信託期間	無期限(2014年7月30日設定)
繰上償還	次のいずれかに該当する場合には、受託会社と合意の上、信託契約を解約し、当該信託を終了(繰上償還)することがあります。 <ul style="list-style-type: none"> ・信託契約を解約することが受益者のために有利であると認める場合 ・受益権口数が10億口を下回ることとなった場合 ・マザーファンドのベンチマークである対象インデックスが改廃された場合 ・やむを得ない事情が発生した場合
決算日	毎年2月25日(休業日の場合は翌営業日)
収益分配	年1回の毎決算日に、収益分配方針に基づいて収益分配を行います。 ※収益分配金は自動的に全額再投資されます。
信託金の限度額	1兆円
公 告	原則として、電子公告の方法により行い、委託会社のホームページ(https://www.am-one.co.jp/)に掲載します。
運用報告書	ファンドの決算時および償還時に交付運用報告書を作成し、販売会社を通じて交付します。
課税関係	課税上は株式投資信託として取り扱われます。 配当控除および益金不算入制度の適用はありません。
そ の 他	確定拠出年金制度による購入のお申込みに関り取り扱います。



手続・手数料等

ファンドの費用・税金

■ファンドの費用

投資者が直接的に負担する費用													
購入時手数料	ありません。												
信託財産留保額	ありません。												
投資者が信託財産で間接的に負担する費用													
運用管理費用 (信託報酬)	<p>ファンドの日々の純資産総額に対して、年率0.154%(税抜0.14%) 信託報酬=運用期間中の基準価額×信託報酬率 ※運用管理費用(信託報酬)は、毎日計上(ファンドの基準価額に反映)され、毎計算期間の最初の6ヵ月終了日(休業日の場合は翌営業日)および毎計算期末または信託終了のときファンドから支払われます。</p> <table border="1"> <thead> <tr> <th>支払先</th> <th>内訳(税抜)</th> <th>主な役務</th> </tr> </thead> <tbody> <tr> <td>委託会社</td> <td>年率0.06%</td> <td>信託財産の運用、目論見書等各種書類の作成、基準価額の算出等の対価</td> </tr> <tr> <td>販売会社</td> <td>年率0.06%</td> <td>購入後の情報提供、交付運用報告書等各種書類の送付、口座内でのファンドの管理等の対価</td> </tr> <tr> <td>受託会社</td> <td>年率0.02%</td> <td>運用財産の保管・管理、委託会社からの運用指図の実行等の対価</td> </tr> </tbody> </table>	支払先	内訳(税抜)	主な役務	委託会社	年率0.06%	信託財産の運用、目論見書等各種書類の作成、基準価額の算出等の対価	販売会社	年率0.06%	購入後の情報提供、交付運用報告書等各種書類の送付、口座内でのファンドの管理等の対価	受託会社	年率0.02%	運用財産の保管・管理、委託会社からの運用指図の実行等の対価
	支払先	内訳(税抜)	主な役務										
	委託会社	年率0.06%	信託財産の運用、目論見書等各種書類の作成、基準価額の算出等の対価										
	販売会社	年率0.06%	購入後の情報提供、交付運用報告書等各種書類の送付、口座内でのファンドの管理等の対価										
受託会社	年率0.02%	運用財産の保管・管理、委託会社からの運用指図の実行等の対価											
その他の費用・手数料	<p>その他の費用・手数料として、お客様の保有期間中、以下の費用等を信託財産からご負担いただきます。</p> <ul style="list-style-type: none"> ・組入価証券等の売買の際に発生する売買委託手数料 ・信託事務の処理に要する諸費用 ・外国での資産の保管等に要する費用 ・監査法人等に支払うファンドの監査にかかる費用 等 <p>監査費用は毎日計上(ファンドの基準価額に反映)され、毎計算期間の最初の6ヵ月終了日(休業日の場合は翌営業日)および毎計算期末または信託終了のとき、その他の費用等はその都度ファンドから支払われます。</p> <p>※これらの費用等は、定期的に見直されるものや売買条件等により異なるものがあるため、事前に料率・上限額等を示すことができません。</p>												

※上記手数料等の合計額、その上限額については、購入金額や保有期間等に応じて異なりますので、あらかじめ表示することができません。

■税金

- 税金は表に記載の時期に適用されます。
- 以下の表は、個人投資者の源泉徴収時の税率であり、課税方法等により異なる場合があります。

時期	項目	税金
分配時	所得税および地方税	配当所得として課税 普通分配金に対して20.315%
換金(解約)時 および償還時	所得税および地方税	譲渡所得として課税 換金(解約)時および償還時の差益(譲渡益)に対して20.315%

※外国税額控除の適用となった場合には、分配時の税金が上記と異なる場合があります。

※受益者が確定拠出年金法に規定する資産管理機関および国民年金基金連合会等の場合は、所得税および地方税がかかりません。また、確定拠出年金制度の加入者については、確定拠出年金の積立金の運用にかかる税制が適用されます。

※法人の場合は上記とは異なります。

※上記は2024年2月末現在のものです。税法が改正された場合等には、上記の内容が変更になる場合があります。税金の取扱いの詳細については、税務専門家等にご確認されることをお勧めします。



手続・手数料等

… (参考情報) ファンドの総経費率 …

総経費率(①+②)	運用管理費用の比率①	その他費用の比率②
0.17%	0.15%	0.01%

(表示桁数未満を四捨五入)

※対象期間:2023年2月28日～2024年2月26日

※対象期間の運用・管理にかかった費用の総額(原則として購入時手数料、売買委託手数料および有価証券取引税は含みません。消費税等のかかるものは消費税等を含みます。)を対象期間の平均受益権口数に平均基準価額(1口当たり)を乗じた数で除した総経費率(年率)です。

※総経費率には、ファンドにより購入時手数料、売買委託手数料および有価証券取引税以外にも計算に含まれない費用が存在する場合があります。

※なお、当ファンドについては、入手し得る情報において計算に含まれていない費用はありません。

※費用の詳細につきましては、対象期間の運用報告書(全体版)をご覧ください。

