

使用開始日 2025年7月8日

## 投資信託説明書(交付目論見書)

# ダイワ／バリュー・パートナーズ チャイナ・エネルギー・シフト・フォーカス

追加型投信／海外／株式



ご購入に際しては、本書の内容を十分にお読み下さい。

■委託会社（ファンドの運用の指図等を行ないます。）

**大和アセットマネジメント株式会社**

金融商品取引業者 関東財務局長（金商）第352号

**大和アセットマネジメント**

Daiwa Asset Management

■受託会社（ファンドの財産の保管、管理等を行ないます。）

**株式会社SMBC信託銀行**

■委託会社の照会先



ホームページ

<https://www.daiwa-am.co.jp/>



コールセンター 受付時間 9:00～17:00（営業日のみ）

**0120-106212**



■ファンドに関する投資信託説明書（請求目論見書）を含む詳細な情報は委託会社のホームページで閲覧、ダウンロードすることができます。また、本書には約款の主な内容が含まれていますが、約款の全文は請求目論見書に掲載されています。

■本文書は、金融商品取引法（昭和23年法律第25号）第13条の規定に基づく目論見書です。

**UD  
FONT**

見やすく読みまちがえにくい  
ユニバーサルデザインフォント  
を採用しています。

商品分類			属性区分				
単位型・追加型	投資対象地域	投資対象資産 (収益の源泉)	投資対象資産	決算頻度	投資対象地域	投資形態	為替ヘッジ
追加型	海外	株式	その他資産 (投資信託証券 (株式 一般))	年2回	アジア	ファンド・ オブ・ ファンズ	なし

※属性区分に記載している「為替ヘッジ」は、対円での為替リスクに対するヘッジの有無を記載しております。

※商品分類・属性区分の定義について  
くわしくは、一般社団法人投資信託協会のホームページ [ <http://www.toushin.or.jp/> ] をご参照下さい。

〈委託会社の情報〉		(2025年4月末現在)	
委託会社名	大和アセットマネジメント株式会社	資本金	414億24百万円
設立年月日	1959年12月12日	運用する投資信託財産の 合計純資産総額	31兆2,781億37百万円

- 本文書により行なう「ダイワ/バリュー・パートナーズ チャイナ・エネルギー・シフト・フォーカス」の募集については、委託会社は、金融商品取引法第5条の規定により、有価証券届出書を2025年7月7日に関東財務局長に提出しており、2025年7月8日にその届出の効力が生じています。
- 当ファンドは、商品内容に関して重大な変更を行なう場合に、投資信託及び投資法人に関する法律に基づき、事前に受益者の意向を確認する手続きを行ないます。
- 当ファンドの信託財産は、受託会社により保管されますが、信託法によって受託会社の固有財産等との分別管理等が義務付けられています。
- 請求目論見書は、投資者の請求により販売会社から交付されます（請求を行なった場合には、その旨をご自身で記録しておくようにして下さい。）。

## ファンドの目的

中国のエネルギーシフト関連企業の株式に投資することにより、信託財産の成長をめざします。

## ファンドの特色



中国のエネルギーシフト関連企業の株式に投資します。

※株式にはDR(預託証券)を含みます。

### エネルギーシフトとは

化石燃料やその他の環境負荷の高いエネルギーから、再生可能エネルギーやその他の環境負荷の低いエネルギーへ転換することをいいます。

### 当ファンドにおける中国のエネルギーシフト関連企業とは

以下①～④のうち、エネルギーシフト関連ビジネスに直接的もしくは間接的に取り組む企業、または強固なエネルギーシフトの方針を掲げて実践している企業をいいます。

- ①中国に主たる拠点を有している企業      ②中国国内の株式市場に上場している企業  
③収益の大部分を中国であげている企業      ④主たるビジネスを中国で行なっている企業



※上記は例であり、上記以外にも投資する可能性があります。※上記の写真はイメージです。

※純資産総額の30%を上限として、中国のエネルギーシフト関連企業以外の企業の株式に投資を行なう場合があります。

当ファンドはエネルギーシフト関連企業への投資であり、投資先企業が温室効果ガスを排出しないことを保証するものではありません。また、当該企業が削減した温室効果ガスが当該企業が排出した温室効果ガスを上回ることを保証するものではありません。

# ファンドの目的・特色



中国株式の運用はバリュー・パートナーズ香港リミテッドが行ないます。

## バリュー・パートナーズ香港リミテッドについて

- 香港に本拠を置く、香港最大級の独立系運用会社です。
- 中華圏を投資対象としたアジア資産の運用に力を入れており、多数のアワードを受賞しています。

### 運用哲学

3Rの原則に基づく徹底した調査によるボトムアップ・アプローチでバリュー投資を行ないます。

- ◆ **3Rの原則**とは、調査を行なう際のバリュー・パートナーズ独自の視点です。銘柄のファンダメンタル分析だけではなく、ビジネスや経営者などに着目します。

Right people

適格な経営者

Right business

適切な事業

Right price

適正な価格で投資

## ポートフォリオの構築のイメージ

中国のエネルギーシフト関連企業の株式

選定銘柄

財務状況、収益性およびバリュエーションなどをもとに定量的なスクリーニングを行ない、銘柄の絞込みを行ないます。

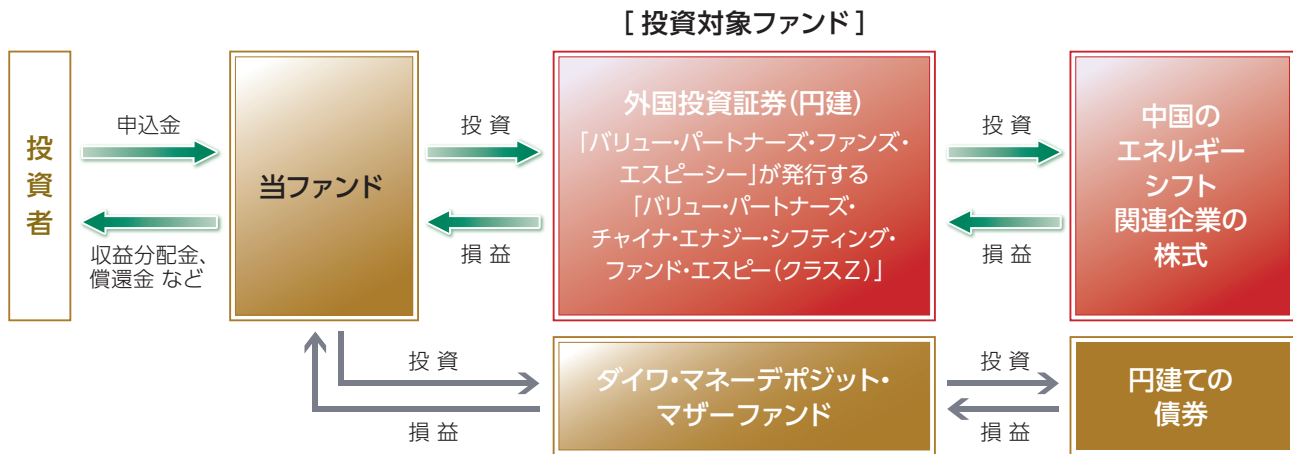
選定された銘柄について、財務分析や企業訪問を含む全方位的なボトムアップ・アプローチを用いたファンダメンタル分析を行ないます。

各銘柄の本源的価値からの割安度合いや株価が是正されるきっかけとなる事象にもとづく確信度合いなどを勘案し、ポートフォリオを構築します。

ポートフォリオ

## ファンドの仕組み

- 当ファンドは、以下の2本の投資信託証券に投資する「ファンド・オブ・ファンズ」です。
- 外国投資証券を通じて、中国のエネルギーシフト関連企業の株式に投資します。



※投資対象ファンドについて、くわしくは、「投資対象ファンドの概要」をご参照下さい。

- 当ファンドは通常の状態、投資対象とする外国投資証券への投資割合を高位に維持することを基本とします。
- 為替変動リスクを回避するための為替ヘッジは原則として行ないません。

◆ 当初設定日直後、大量の追加設定または解約が発生したとき、市況の急激な変化が予想される  
とき、償還の準備に入ったとき等ならびに信託財産の規模によっては、ファンドの特色1.および  
2.の運用が行なわれないことがあります。



毎年4月14日および10月14日(休業日の場合翌営業日)に決算  
を行ない、収益分配方針に基づいて収益の分配を行ないます。

(注)第1計算期間は、2022年4月14日(休業日の場合翌営業日)までとします。

## [分配方針]

- 1 分配対象額は、経費控除後の配当等収益と売買益(評価益を含みます。)等とします。
- 2 原則として、基準価額の水準等を勘案して分配金額を決定します。  
ただし、分配対象額が少額の場合には、分配を行なわないことがあります。

※将来の分配金の支払いおよびその金額について保証するものではありません。

## 主な投資制限

- 株式への直接投資は、行ないません。
- 投資信託証券への投資割合には、制限を設けません。
- 外貨建資産への直接投資は、行ないません。



## [投資対象ファンドの概要]

◆ 以下は、目論見書作成時点での情報に基づくものであり、変更となる場合があります。

### 1. 「バリュー・パートナーズ・ファンズ・エスピーシー」が発行する 「バリュー・パートナーズ・チャイナ・エナジー・シフティング・ファンド・エスピー（クラスZ）」

形態／表示通貨	ケイマン籍の外国投資証券／円建（為替ヘッジなし）
運用の基本方針	主として、中国のエネルギーシフト関連企業の株式（DR（預託証券）を含みます。以下同じ。）に投資を行ない、信託財産の中長期的な成長をめざします。
主要投資対象	中国株等
運用方針	<p>1. 主として、中国のエネルギーシフト関連企業の株式に投資を行ない、信託財産の中長期的な成長をめざします。</p> <p>※当ファンドにおける中国のエネルギーシフト関連企業とは、中国に主たる拠点を有している、中国国内の株式市場に上場している、収益の大部分を中国であげているまたは主たるビジネスを中国で行なっている企業のうち、エネルギーシフト関連ビジネスに直接的もしくは間接的に取り組む企業または強固なエネルギーシフトの方針を掲げて実践している企業をいいます。</p> <p>※純資産総額の30％を上限として、中国のエネルギーシフト関連企業以外の企業の株式に投資を行なう場合があります。</p> <p>※中国A株投資にあたっては、現物株式に加え、個別株式等の価格変動に運用成果が連動する有価証券等にも投資する場合があります。</p> <p>2. ポートフォリオの構築にあたっては、以下の方針を基本とします。</p> <ul style="list-style-type: none"> <li>・財務状況、収益性およびバリュエーションなどをもとに定量的なスクリーニングを行ない、銘柄の絞り込みを行ないます。</li> <li>・選定された銘柄について、財務分析や企業訪問を含む全方位的なボトムアップ・アプローチを用いたファンダメンタル分析を行ないます。</li> <li>・各銘柄の本源的価値からの割安度合いや株価が是正されるきっかけとなる事象にもとづく確信度合いなどを勘案し、ポートフォリオを構築します。</li> </ul> <p>3. 為替変動リスクを回避するための為替ヘッジは原則として行ないません。</p> <p>4. 当初設定日直後、大量の追加設定または解約が発生したとき、市況の急激な変化が予想されるとき、償還の準備に入ったとき等ならびに信託財産の規模によっては、上記の運用が行なわれないことがあります。</p>
管理報酬等	純資産総額に対して年率0.705％程度 ただし、この他に、資産保管費用、監査費用、弁護士費用、有価証券売買委託手数料等、投資対象ファンドの運営に必要な各種経費がかかります。
投資顧問会社	バリュー・パートナーズ香港リミテッド




### 2. ダイワ・マネーデポジット・マザーファンド

運用の基本方針	安定した収益の確保をめざして安定運用を行ないます。
主な投資態度	<p>① 円建ての債券を中心に投資し、安定した収益の確保をめざして安定運用を行ないます。</p> <p>② 円建資産への投資にあたっては、残存期間が1年未満、取得時においてA-2格相当以上の債券およびコマーシャル・ペーパーに投資することを基本とします。</p>
運用管理費用（信託報酬）	かかりません。
委託会社	大和アセットマネジメント株式会社

## 基準価額の変動要因

- 当ファンドは、値動きのある有価証券等に投資しますので、基準価額は変動します。  
したがって、投資元本が保証されているものではなく、これを割込むことがあります。  
信託財産に生じた利益および損失は、すべて投資者に帰属します。
- 投資信託は預貯金とは異なります。

### 主な変動要因

 <p>株 価 の 変 動 (価格変動リスク・ 信用リスク)</p>	<p>株価は、政治・経済情勢、発行企業の業績、市場の需給等を反映して変動します。発行企業が経営不安、倒産等に陥った場合には、投資資金が回収できなくなることもあります。組入銘柄の株価が下落した場合には、基準価額が下落する要因となり、投資元本を割込むことがあります。</p> <p>新興国の証券市場は、先進国の証券市場に比べ、一般に市場規模や取引量が小さく、流動性が低いことにより本来想定される投資価値とは乖離した価格水準で取引される場合もあるなど、価格の変動性が大きくなる傾向が考えられます。</p> <p>当ファンドは、一銘柄当たりの組入比率が高くなる場合があり、より多数の銘柄に分散投資した場合に比べて基準価額の変動が大きくなる可能性があります。また、特定の分野に関連する銘柄に投資しますので、こうした銘柄の下落局面では、基準価額が大きく下落することがあります。</p>
 <p>為 替 変 動 リ ス ク</p>	<p>外貨建資産については、資産自体の価格変動のほか、当該外貨の円に対する為替レートの変動の影響を受けます。組入外貨建資産について、当該外貨の為替レートが円高方向に進んだ場合には、基準価額が下落する要因となり、投資元本を割込むことがあります。</p> <p>特に、新興国の為替レートは短期間に大幅に変動することがあり、先進国と比較して、相対的に高い為替変動リスクがあります。</p>
 <p>カ ン ト リ ー ・ リ ス ク</p>	<p>投資対象国・地域において、政治・経済情勢の変化等により市場に混乱が生じた場合、または取引に対して新たな規制が設けられた場合には、基準価額が予想外に下落したり、方針に沿った運用が困難となることがあります。</p> <p>新興国への投資には、先進国と比べて大きなカントリー・リスクが伴います。</p> <p>中国への投資には、政策の変更等により株式市場や為替市場に及ぼす影響が先進国以上に大きいものになることが考えられます。</p>
<p>そ の 他</p>	<p>解約資金を手当てするため組入証券を売却する際、市場規模や市場動向によっては市場実勢を押下げ、当初期待される価格で売却できないこともあります。この場合、基準価額が下落する要因となります。</p>

※基準価額の変動要因は、上記に限定されるものではありません。

### 【中国A株投資に関する留意点】(2025年4月末現在)

- 上海と香港、深センと香港の株式相互取引制度(ストックコネクト)を通じた中国A株への投資においては、取引額や取引可能日の制約、長期にわたって売買停止措置がとられる可能性などにより、意図した通りの取引ができない場合があります。また、中国A株への投資の条件や制限は、今後、中国当局の裁量などにより変更となる場合があります。そのような場合、ファンドの基準価額に影響を与える可能性があります。
- QFII制度またはRQFII制度を通じた中国A株への投資においては、その制度上の規制の制約を受けます。
- 株式相互取引制度やRQFII制度における取引通貨はオフショア人民元となり、中国全土における人民元の為替レートの値動きとは乖離する場合があります。そのような場合、ファンドの基準価額に影響を与える可能性があります。
- 中国政府当局は、その裁量で中国の外貨収支残高状況等を理由とした政策変更等を行ない、中国国外への送金規制や円と人民元の交換停止などの措置をとることができます。その場合には、信託財産における円と人民元の為替取引が予定通り行なえない可能性があります。
- 中国国内における収益に対し課税されることとなった場合には、当ファンドがこれを実質的に負担する可能性があります。
- 中国の証券関連投資の法令は近年制定・改正されるものが多く、その解釈は必ずしも安定していません。

## その他の留意点

- 当ファンドのお取引に関しては、金融商品取引法第37条の6の規定（いわゆるクーリング・オフ）の適用はありません。
- 当ファンドは、大量の解約が発生し短期間で解約資金を手当てする必要がある場合や主たる取引市場において市場環境が急変した場合等に、一時的に組入資産の流動性が低下し、市場実勢から期待できる価格で取引できないリスク、取引量が限られてしまうリスクがあります。  
これにより、基準価額にマイナスの影響を及ぼす可能性や、換金の申込みの受付が中止となる可能性、換金代金のお支払いが遅延する可能性があります。
- 当ファンドは、忠実義務に基づき、投資する投資信託証券について、その価格が入手できない、または入手した価格で評価すべきでないと考えられる場合には、適正と判断する直近の日の価格など当社が時価と認める価格で評価することがあります。

## リスクの管理体制

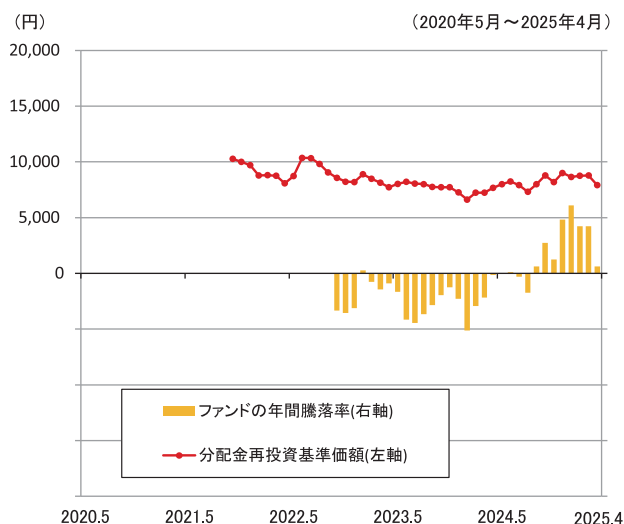
- 委託会社では、取締役会が決定した運用リスク管理に関する基本方針に基づき、運用本部から独立した部署および会議体が直接的または間接的に運用本部へのモニタリング・監視を通し、運用リスクの管理を行ないます。
- 委託会社では、流動性リスク管理に関する規程を定め、ファンドの組入資産の流動性リスクのモニタリングなどを実施するとともに、緊急時対応策の策定・検証などを行ないます。
- 取締役会等は、流動性リスク管理の適切な実施の確保や流動性リスク管理態勢について、監督します。



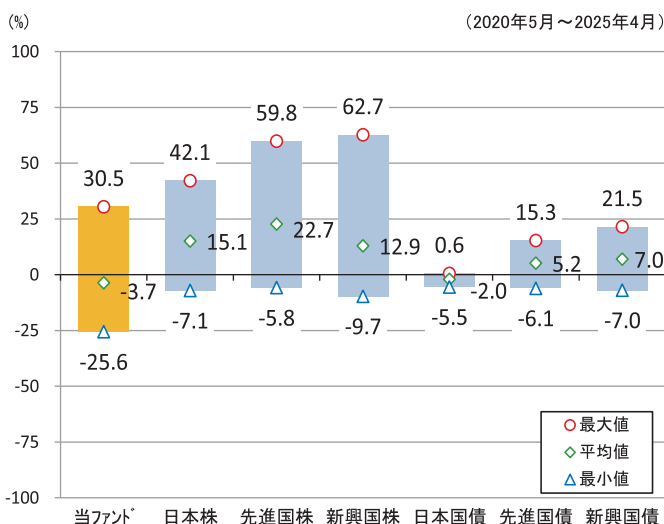
## 参考情報

- 下記のグラフは、ファンドと代表的な資産クラスを定量的に比較できるように作成したものです。右のグラフは過去5年間に於ける年間騰落率(各月末における直近1年間の騰落率)の平均・最大・最小を、ファンドおよび他の代表的な資産クラスについて表示しています。また左のグラフはファンドの過去5年間に於ける年間騰落率の推移を表示しています。

ファンドの年間騰落率と分配金再投資基準価額の推移



他の代表的な資産クラスとの騰落率の比較



※各資産クラスは、ファンドの投資対象を表しているものではありません。

※ファンドの年間騰落率は、分配金(税引前)を分配時にファンドへ再投資したものとみなして計算したものであり、実際の基準価額に基づいて計算した年間騰落率とは異なる場合があります。

※ファンドの年間騰落率において、過去5年間分のデータが算出できない場合は以下のルールで表示しています。

- ① 年間騰落率に該当するデータがない場合には表示されません。
- ② 年間騰落率が算出できない期間がある場合には、算出可能な期間についてのみ表示しています。
- ③ インデックスファンドにおいて、①②に該当する場合には、当該期間についてベンチマークの年間騰落率で代替して表示します。

### ※資産クラスについて

日本株：配当込みTOPIX  
先進国株：MSCIコクサイ・インデックス（配当込み、円ベース）  
新興国株：MSCIエマージング・マーケット・インデックス（配当込み、円ベース）  
日本国債：NOMURA-BPI国債  
先進国債：FTSE世界国債インデックス（除く日本、円ベース）  
新興国債：JPモルガン ガバメント・ボンド・インデックス エマージング・マーケット グローバル ダイバーシファイド（円ベース）

### ※指数について

●配当込みTOPIXの指数値および同指数にかかる標章または商標は、株式会社 J P X 総研または株式会社 J P X 総研の関連会社（以下「J P X」といいます。）の知的財産であり、指数の算出、指数値の公表、利用など同指数に関するすべての権利・ノウハウおよび同指数にかかる標章または商標に関するすべての権利は J P X が有します。J P X は、同指数の指数値の算出または公表の誤謬、遅延又は中断に対し、責任を負いません。●MSCIコクサイ・インデックスおよびMSCIエマージング・マーケット・インデックスは、MSCI Inc. (「MSCI」) が開発した指数です。本ファンドは、MSCIによって保証、推奨、または宣伝されるものではなく、MSCIは本ファンドまたは本ファンドが基づいているインデックスに関していかなる責任も負いません。免責事項全文についてはこちらをご覧ください。〔<https://www.daiwa-am.co.jp/specialreport/globalmarket/notice.html>〕●NOMURA-BPI国債は、野村フィデューシャリー・リサーチ&コンサルティング株式会社が公表する国内で発行された公募利付国債の市場全体の動向を表す投資収益指数で、一定の組み入れ基準に基づいて構成された国債ポートフォリオのパフォーマンスをもとに算出されます。NOMURA-BPI国債の知的財産権とその他一切の権利は同社に帰属しています。また、同社は当該指数の正確性、完全性、有用性を保証するものではなく、ファンドの運用成果等に関して一切責任を負いません。●FTSE世界国債インデックスは、FTSE Fixed Income LLCにより運営されている債券インデックスです。同指数はFTSE Fixed Income LLCの知的財産であり、指数に関するすべての権利はFTSE Fixed Income LLCが有しています。●JPモルガン ガバメント・ボンド・インデックス エマージング・マーケット グローバル ダイバーシファイドは、信頼性が高いとみなす情報に基づき作成していますが、J.P. Morganはその完全性・正確性を保証するものではありません。本指数は許諾を受けて使用しています。J.P. Morganからの書面による事前承認なしに本指数を複製・使用・頒布することは認められていません。Copyright 2016, J.P. Morgan Chase & Co. All rights reserved.

# 運用実績

● ダイワ/バリュー・パートナーズ チャイナ・エネルギー・シフト・フォーカス

2025年4月30日現在 ※過去の実績を示したものであり、将来の成果を示唆・保証するものではありません。

## 基準価額・純資産の推移

基準価額	7,914円
純資産総額	3.3億円

### 基準価額の騰落率

期間	ファンド
1カ月間	-9.8%
3カ月間	-8.4%
6カ月間	-10.0%
1年間	3.2%
3年間	-2.1%
5年間	-
設定来	-20.9%



※上記の「基準価額の騰落率」とは、「分配金再投資基準価額」の騰落率です。 ※「分配金再投資基準価額」は、分配金(税引前)を分配時にファンドへ再投資したものとみなして計算しています。 ※基準価額の計算において実質的な運用管理費用(信託報酬)は控除しています。

## 分配の推移(10,000口当たり、税引前)

決算期	直近1年間分配金合計額: 0円							設定来分配金合計額: 0円			
	第1期 22年4月	第2期 22年10月	第3期 23年4月	第4期 23年10月	第5期 24年4月	第6期 24年10月	第7期 25年4月				
分配金	0円	0円	0円	0円	0円	0円	0円				

※分配金は、収益配分方針に基づいて委託会社が決定します。あらかじめ一定の額の分配をお約束するものではありません。分配金が支払われない場合もあります。

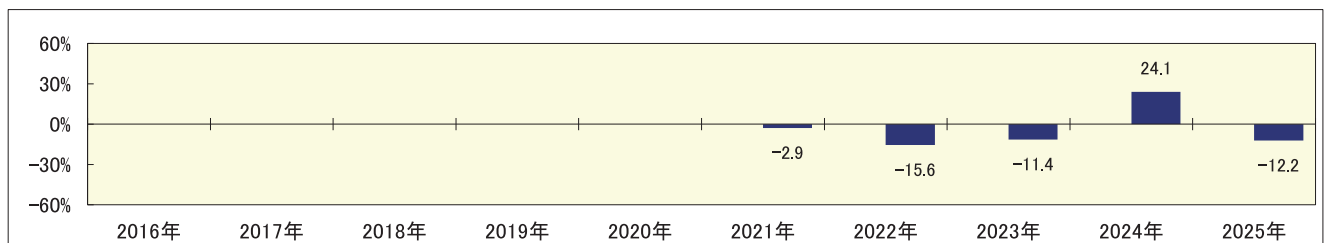
## 主要な資産の状況

※比率は、純資産総額に対するものです。

組入上位10ファンド		
運用会社名	ファンド名	比率
バリュー・パートナーズ香港リミテッド	バリュー・パートナーズ・チャイナ・エネルギー・シフティング・ファンド・エスピー(クラスZ)	99.1%
大和アセットマネジメント	ダイワ・マネーデポジット・マザーファンド	0.0%
合計		99.1%

## 年間収益率の推移


当ファンドにはベンチマークはありません。





・ファンドの「年間収益率」は、「分配金再投資基準価額」の騰落率です。  
・2021年は設定日(10月15日)から年末、2025年は4月30日までの騰落率を表しています。

委託会社のホームページ等で運用状況が開示されている場合があります。

## お申込みメモ

 <p>購入時</p>	購 入 単 位	最低単位を1円単位または1口単位として販売会社が定める単位
	購 入 価 額	購入申込受付日の翌営業日の基準価額(1万口当たり)
	購 入 代 金	販売会社が定める期日までにお支払い下さい。

 <p>換金時</p>	換 金 単 位	最低単位を1口単位として販売会社が定める単位
	換 金 価 額	換金申込受付日の翌営業日の基準価額(1万口当たり)
	換 金 代 金	原則として換金申込受付日から起算して6営業日目からお支払いします。

 <p>申込について</p>	申込受付中止日	① 香港の銀行または中国の銀行の休業日 ② 香港の銀行の休業日(土曜日、日曜日および委託会社の休業日を除きます。)の前営業日 ③ ①②のほか、一部解約金の支払い等に支障を来すおそれがあるとして委託会社が定める日 ※ただし、購入申込みについては、当ファンドの運営および受益者に与える影響を考慮して受付けを行なうことがあります。 (注)申込受付中止日は、販売会社または委託会社にお問合わせ下さい。
	申込締切時間	原則として、午後3時30分まで(販売会社所定の事務手続きが完了したもの)なお、販売会社によっては異なる場合がありますので、くわしくは販売会社にお問合わせ下さい。
	購入の申込期間	2025年7月8日から2026年1月7日まで (終了前に有価証券届出書を提出することにより更新されます。)
	換 金 制 限	信託財産の資金管理を円滑に行なうために大口の換金申込みには制限があります。
	購入・換金申込受付の中止および取消し	金融商品取引所等における取引の停止、外国為替取引の停止その他やむを得ない事情が発生した場合には、購入、換金の申込みの受付けを中止すること、すでに受付けた購入、換金の申込みを取消すことがあります。

<div>  <p>その他</p> </div>	信 託 期 間	2026年10月14日まで(2021年10月15日当初設定)
	繰 上 償 還	<ul style="list-style-type: none"> <li>●主要投資対象とする組入外国投資証券が存続しないこととなる場合には、受託会社と合意のうえ、信託契約を解約し、信託を終了(繰上償還)させます。</li> <li>●次のいずれかの場合には、委託会社は、事前に受益者の意向を確認し、受託会社と合意のうえ、信託契約を解約し、繰上償還できます。                         <ul style="list-style-type: none"> <li>・受益権の口数が30億口を下ることとなった場合</li> <li>・信託契約を解約することが受益者のため有利であると認めるとき</li> <li>・やむを得ない事情が発生したとき</li> </ul> </li> </ul>
	決 算 日	毎年4月14日および10月14日(休業日の場合翌営業日) (注)第1計算期間は、2022年4月14日(休業日の場合翌営業日)までとします。
	収 益 分 配	年2回、収益分配方針に基づいて収益の分配を行ないます。 (注)当ファンドには、「分配金再投資コース」と「分配金支払いコース」があります。なお、お取扱い可能なコースおよびコース名については異なる場合がありますので、販売会社にお問合わせ下さい。
	信託金の限度額	3,000億円
	公 告	電子公告の方法により行ない、ホームページ〔 <a href="https://www.daiwa-am.co.jp/">https://www.daiwa-am.co.jp/</a> 〕に掲載します。
	運 用 報 告 書	毎計算期末および償還時に作成し、交付運用報告書をあらかじめお申出いただいたご住所にお届けします。 また、電子交付を選択された場合には、所定の方法により交付します。
	課 税 関 係	課税上は株式投資信託として取扱われます。配当控除、益金不算入制度の適用はありません。 公募株式投資信託は税法上、一定の要件を満たした場合にNISA(少額投資非課税制度)の適用対象となります。 当ファンドは、NISAの対象ではありません。 ※2025年4月末現在のものであり、税法が改正された場合等には変更される場合があります。



## ファンドの費用・税金

### ファンドの費用

#### 投資者が直接的に負担する費用

	料 率 等	費 用 の 内 容
購 入 時 手 数 料	販売会社が別に定める率 (上限) <u>3.3% (税抜3.0%)</u>	購入時の商品説明または商品情報の提供、投資情報の提供、取引執行等の対価です。
信 託 財 産 留 保 額	ありません。	—

#### 投資者が信託財産で間接的に負担する費用

	料 率 等	費 用 の 内 容
運 用 管 理 費 用 ( 信 託 報 酬 )	年率1.2375% (税抜1.125%)	運用管理費用の総額は、日々の信託財産の純資産総額に対して左記の率を乗じて得た額とします。運用管理費用は、毎日計上され日々の基準価額に反映されます。
配 分 (税抜) (注1)	委託会社	年率0.35%
	販売会社	年率0.75%
	受託会社	年率0.025%
投資対象とする 投資信託証券 (目論見書作成時点)	年率0.705%程度	運用財産の管理、委託会社からの指図の実行の対価です。
実質的に負担する 運 用 管 理 費 用 (目論見書作成時点)	<u>年率1.9425% (税込) 程度</u>	
そ の 他 の 費 用・ 手 数 料	(注2)	監査報酬、有価証券売買時の売買委託手数料、先物取引・オプション取引等に要する費用、資産を外国で保管する場合の費用等を信託財産でご負担いただきます。

(注1)「運用管理費用の配分」には、別途消費税率を乗じた額がかかります。

(注2)「その他の費用・手数料」については、運用状況等により変動するため、事前に料率、上限額等を示すことができません。

※購入時手数料について、くわしくは販売会社にお問合わせ下さい。

※運用管理費用の信託財産からの支払いは、毎計算期末または信託終了時に行なわれます。

※手数料等の合計額については、保有期間等に応じて異なりますので、表示することができません。

税金

- ・税金は表に記載の時期に適用されます。
- ・以下の表は、個人投資者の源泉徴収時の税率であり、課税方法等により異なる場合があります。

時 期	項 目	税 金
分 配 時	所得税および地方税	<div>配当所得として課税<sup>(注)</sup></div> 普通分配金に対して20.315%
換金(解約)時および償還時	所得税および地方税	<div>譲渡所得として課税<sup>(注)</sup></div> 換金(解約)時および償還時の差益(譲渡益)に対して20.315%

(注) 所得税、復興特別所得税および地方税が課されます。

※外国税額控除の適用となった場合には、分配時の税金が上記と異なる場合があります。

※上記は、2025年4月末現在のものですので、税法が改正された場合等には、税率等が変更される場合があります。

※法人の場合は上記とは異なります。

※税金の取扱いの詳細については、税務専門家等にご確認されることをお勧めします。

(参考情報) ファンドの総経費率

	総経費率 (①+②)	運用管理費用の比率 ①	その他費用の比率 ②
ダイワ/バリュー・パートナーズ チャイナ・エネルギー・シフト・フォーカス	3.67%	1.24%	2.44%

※対象期間は2024年10月16日～2025年4月14日です。

※対象期間中の運用・管理にかかった費用の総額(原則として、募集手数料、売買委託手数料および有価証券取引税を含みません。)を、期中の平均受益権口数に期中の平均基準価額(1口当り)を乗じた数で除した値(年率)です。

※その他費用には、投資先ファンドにかかる費用が含まれています。

※投資先ファンドにおいて、上記以外に含まれていない費用は認識しておりません。

※投資先ファンドの費用について、計上された期間が異なる場合があります。

※これらの値はあくまでも参考であり、実際に発生した費用の比率と異なります。

※詳細につきましては、対象期間の運用報告書(全体版)をご覧ください。

## Memo

大和アセットマネジメント

Daiwa Asset Management