

iFreeHOLD

iFreeHOLD 日本国債(JGB2056)

追加型投信/国内/債券



NISA(成長投資枠)の
対象ファンドです。

※販売会社によっては、
お取扱いが異なる
場合があります。

ご購入に際しては、本書の内容を十分にお読み下さい。

委託会社(ファンドの運用の指図等を行ないます。)

大和アセットマネジメント株式会社
金融商品取引業者 関東財務局長(金商)第352号

大和アセットマネジメント
Daiwa Asset Management

照会先



ホームページ
<https://www.daiwa-am.co.jp/>



コールセンター 受付時間 9:00~17:00(営業日のみ)
0120-106212

受託会社(ファンドの財産の保管、管理等を行ないます。)

三菱UFJ信託銀行株式会社

- ファンドに関する投資信託説明書(請求目論見書)を含む詳細な情報は委託会社のホームページで閲覧、ダウンロードすることができます。また、本書には約款の主な内容が含まれていますが、約款の全文は請求目論見書に掲載されています。
- 本文書は、金融商品取引法(昭和23年法律第25号)第13条の規定に基づく目論見書です。

Message

大和アセットマネジメントからの メッセージ

iFreeHOLDは「債券投資をもっと自由に。」をコンセプトに、
「最後まで1つの債券を保有し続けるシンプルな投資戦略。」を掲げる
シリーズです。

当シリーズへの投資を通じて、小口で債券の売買が可能となります。

“iFreeHOLD 日本国債(JGB2056)”は、設定時点で残存期間が約30年
の超長期国債1銘柄を継続保有するリターンの提供をめざすファンドです。
わが国の超長期国債に投資いただく機会をご提供したい、という思いを
込めて設定いたしました。

当ファンドは購入時に満期まで保有した場合のリターンが予想できるほ
か、金利動向等に応じて購入・換金を適宜ご判断いただけるなど、債券・
金利への投資ツールとしてもご活用いただけるものと考えております。

お客様の資産運用、資産形成の一助としていただければ幸いです。

2025年8月

商品分類			属性区分		
単位型・追加型	投資対象地域	投資対象資産 (収益の源泉)	投資対象資産	決算頻度	投資対象地域
追加型	国内	債券	債券 公債	年1回	日本

※商品分類・属性区分の定義について

くわしくは、一般社団法人資産運用業協会のホームページ(<https://www.imaj.or.jp/>)をご参照下さい。

委託会社の情報 (2026年2月末現在)

委託会社名	大和アセットマネジメント株式会社
設立年月日	1959年12月12日
資本金	414億24百万円
運用する投資信託財産の 合計純資産総額	43兆8,629億49百万円

- 本文書により行なう「iFreeHOLD 日本国債(JGB2056)」の募集については、委託会社は、金融商品取引法第5条の規定により、有価証券届出書を2025年8月5日に関東財務局長に提出しており、2025年8月21日にその届出の効力が生じています。
- 当ファンドは、商品内容に関して重大な変更を行なう場合に、投資信託及び投資法人に関する法律に基づき、事前に受益者の意向を確認する手続きを行ないます。
- 当ファンドの信託財産は、受託会社により保管されますが、信託法によって受託会社の固有財産等との分別管理等が義務付けられています。
- 請求目論見書は、投資者の請求により販売会社から交付されます(請求を行なった場合には、その旨をご自身で記録しておくようにして下さい)。

ファンドの目的・特色

ファンドの目的

わが国の国債に投資をすることにより、安定した収益の確保と信託財産の着実な成長をめざします。

ファンドの特色

1

当ファンドの信託期間内に償還日を迎えるわが国の固定利付国債に投資し、償還まで保有します。

●運用にあたっては、以下の点を基本とします。

・設定当初に残存期間が30年程度かつ当ファンドの信託期間内に償還日を迎えるわが国の固定利付国債1銘柄に投資し、償還まで保有します。

*残存期間の長い債券は、残存期間の短い債券と比較して、金利が変動したときの価格変動が大きくなります。

・追加設定により新たに投資する場合または組入銘柄のクーポンを再投資する場合には、保有しているわが国の固定利付国債と同じ銘柄に投資します。

※ただし、市場環境等によっては、保有しているわが国の固定利付国債より残存期間が短い別のわが国の固定利付国債に投資することがあります。

*固定利付国債は、クーポンを受け取った時点での金利水準によってクーポンの再投資利回りが変動する可能性があるため、償還時の利回りが確定するわけではありません。

●わが国の国債の組入比率は、通常の状態でも高位に維持することを基本とします。

●デリバティブ取引(法人税法第61条の5で定めるものをいいます。)は、信託財産の資産または負債にかかる価格変動および金利変動により生じるリスクを減じる目的ならびに投資の対象とする資産を保有した場合と同様の損益を実現する目的以外には利用しません。

当初設定日直後、大量の追加設定または解約が発生したとき、市況の急激な変化が予想されるとき、償還の準備に入ったとき等ならびに信託財産の規模によっては、ファンドの特色1の運用が行なわれないことがあります。

ファンドの目的・特色

2

信託期間は約30年7か月です。
(2025年8月21日から2056年3月27日まで)

3

毎年9月20日(休業日の場合翌営業日)に決算を行ない、収益分配方針に基づいて収益の分配を行ないます。

(注)第1計算期間は、2026年9月20日(休業日の場合翌営業日)までとします。

●分配方針

- ①分配対象額は、経費控除後の配当等収益と売買益(評価益を含みます。)等とします。
 - ②原則として、信託財産の成長に資することを目的に、配当等収益の中から基準価額の水準等を勘案して分配金額を決定します。ただし、配当等収益が少額の場合には、分配を行なわないことがあります。
- ※将来の分配金の支払いおよびその金額について保証するものではありません。

主な投資制限

- 株式への投資は、転換社債の転換および新株予約権の行使等により取得したものに限り、株式への投資割合は、信託財産の純資産総額の10%以下とします。
- 投資信託証券(上場投資信託証券を除きます。)への投資割合は、信託財産の純資産総額の5%以下とします。
- 外貨建資産への投資は、行ないません。

投資リスク

基準価額の変動要因

- 当ファンドは、値動きのある有価証券等に投資しますので、基準価額は変動します。したがって、投資元本が保証されているものではなく、これを割込むことがあります。信託財産に生じた利益および損失は、すべて投資者に帰属します。
- 投資信託は預貯金とは異なります。

主な変動要因

公社債の価格変動 (価格変動リスク・ 信用リスク)	公社債の価格は、一般に金利が低下した場合には上昇し、金利が上昇した場合には下落します。また、公社債の価格は、発行体の信用状況によっても変動します。特に、発行体が債務不履行を発生させた場合、またはその可能性が予想される場合には、公社債の価格は下落します。組入公社債の価格が下落した場合には、基準価額が下落する要因となり、投資元本を割込むことがあります。
その他	解約資金を手当てするため組入証券を売却する際、市場規模や市場動向によっては市場実勢を押下げ、当初期待される価格で売却できないこともあります。この場合、基準価額が下落する要因となります。

※基準価額の変動要因は、上記に限定されるものではありません。

その他の留意点

- 当ファンドのお取引に関しては、金融商品取引法第37条の6の規定(いわゆるクーリング・オフ)の適用はありません。
- 当ファンドは、大量の解約が発生し短時間で解約資金を手当てする必要性が生じた場合や主たる取引市場において市場環境が急変した場合等に、一時的に組入資産の流動性が低下し、市場実勢から期待できる価格で取引できないリスク、取引量が限られてしまうリスクがあります。これにより、基準価額にマイナスの影響を及ぼす可能性や、換金の申込みの受付が中止となる可能性、換金代金のお支払いが遅延する可能性があります。

リスクの管理体制

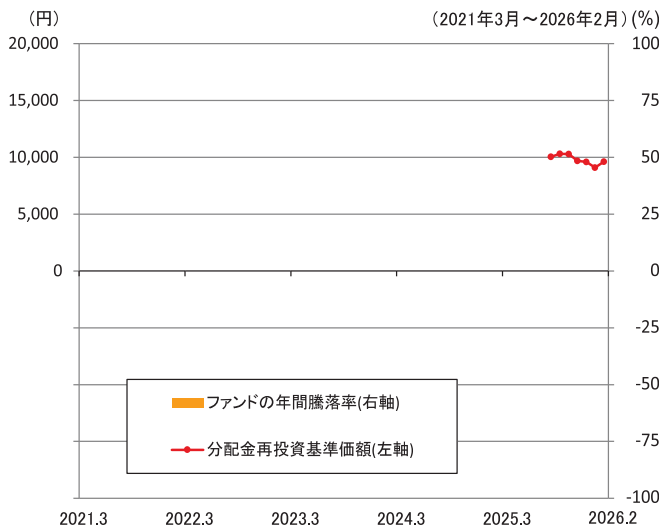
- 委託会社では、取締役会が決定した運用リスク管理に関する基本方針に基づき、運用本部から独立した部署および会議体が直接的または間接的に運用本部へのモニタリング・監視を通じ、運用リスクの管理を行ないます。
- 委託会社では、流動性リスク管理に関する規程を定め、ファンドの組入資産の流動性リスクのモニタリングなどを実施するとともに、緊急時対応策の策定・検証などを行ないます。
- 取締役会等は、流動性リスク管理の適切な実施の確保や流動性リスク管理態勢について、監督します。

投資リスク

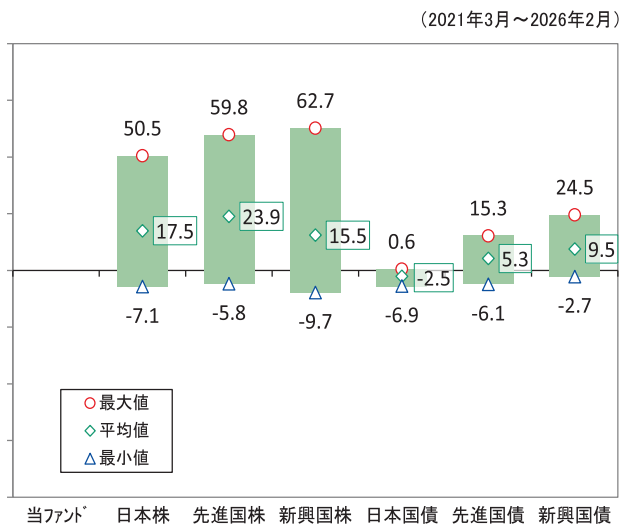
参考情報

下記のグラフは、ファンドと代表的な資産クラスを定量的に比較できるように作成したものです。右のグラフは過去5年間に於ける年間騰落率(各月末における直近1年間の騰落率)の平均・最大・最小を、ファンドおよび他の代表的な資産クラスについて表示しています。また左のグラフはファンドの過去5年間に於ける年間騰落率の推移を表示しています。

ファンドの年間騰落率と分配金再投資基準価額の推移



他の代表的な資産クラスとの騰落率の比較



※各資産クラスは、ファンドの投資対象を表しているものではありません。

※ファンドの年間騰落率は、分配金(税引前)を分配時にファンドへ再投資したものとみなして計算したものであり、実際の基準価額に基づいて計算した年間騰落率とは異なる場合があります。

※ファンドの年間騰落率において、過去5年間分のデータが算出できない場合は以下のルールで表示しています。

- ①年間騰落率に該当するデータがない場合には表示されません。
- ②年間騰落率が算出できない期間がある場合には、算出可能な期間についてのみ表示しています。
- ③インデックスファンドにおいて、①②に該当する場合には、当該期間についてベンチマークの年間騰落率で代替して表示します。

資産クラスの指数について

日本株	配当込みTOPIX	配当込みTOPIXの指数値および同指数にかかる標章または商標は、株式会社JPX総研または株式会社JPX総研の関連会社(以下「JPX」といいます。)の知的財産であり、指数の算出、指数値の公表、利用など同指数に関するすべての権利・ノウハウおよび同指数にかかる標章または商標に関するすべての権利はJPXが有します。JPXは、同指数の指数値の算出または公表の誤謬、遅延又は中断に対し、責任を負いません。
先進国株	MSCIコクサイ・インデックス(配当込み、円ベース)	MSCIコクサイ・インデックスおよびMSCIエマージング・マーケット・インデックスは、MSCI Inc. (「MSCI」)が開発した指数です。本ファンドは、MSCIによって保証、推奨、または宣伝されるものではなく、MSCIは本ファンドまたは本ファンドが基づいているインデックスに関していかなる責任も負いません。免責事項全文についてはこちらをご覧ください。(https://www.daiwa-am.co.jp/specialreport/globalmarket/notice.html)
新興国株	MSCIエマージング・マーケット・インデックス(配当込み、円ベース)	
日本国債	NOMURA-BPI国債	NOMURA-BPI国債は、野村フィデューシャリー・リサーチ&コンサルティング株式会社が公表する国内で発行された公募利付国債の市場全体の動向を表す投資収益指数で、一定の組み入れ基準に基づいて構成された国債ポートフォリオのパフォーマンスをもとに算出されます。NOMURA-BPI国債の知的財産権とその他一切の権利は同社に帰属しています。また、同社は当該指数の正確性、完全性、有用性を保証するものではなく、ファンドの運用成果等に関して一切責任を負いません。
先進国債	FTSE世界国債インデックス(除く日本、円ベース)	FTSE世界国債インデックスは、FTSE Fixed Income LLCにより運営されている債券インデックスです。同指数はFTSE Fixed Income LLCの知的財産であり、指数に関するすべての権利はFTSE Fixed Income LLCが有しています。
新興国債	JPモルガン ガバメント・ボンド・インデックスー エマージング・マーケット グローバル ダイバーシファイド(円ベース)	JPモルガン ガバメント・ボンド・インデックスー エマージング・マーケット グローバル ダイバーシファイドは、信頼性が高いとみなす情報に基づき作成していますが、J.P. Morganはその完全性・正確性を保証するものではありません。本指数は許諾を受けて使用しています。J.P. Morganからの書面による事前承認なしに本指数を複製・使用・頒布することは認められていません。Copyright 2016, J.P. Morgan Chase & Co. All rights reserved.

運用実績

● iFreeHOLD 日本国債 (JGB2056)

2026年2月27日現在

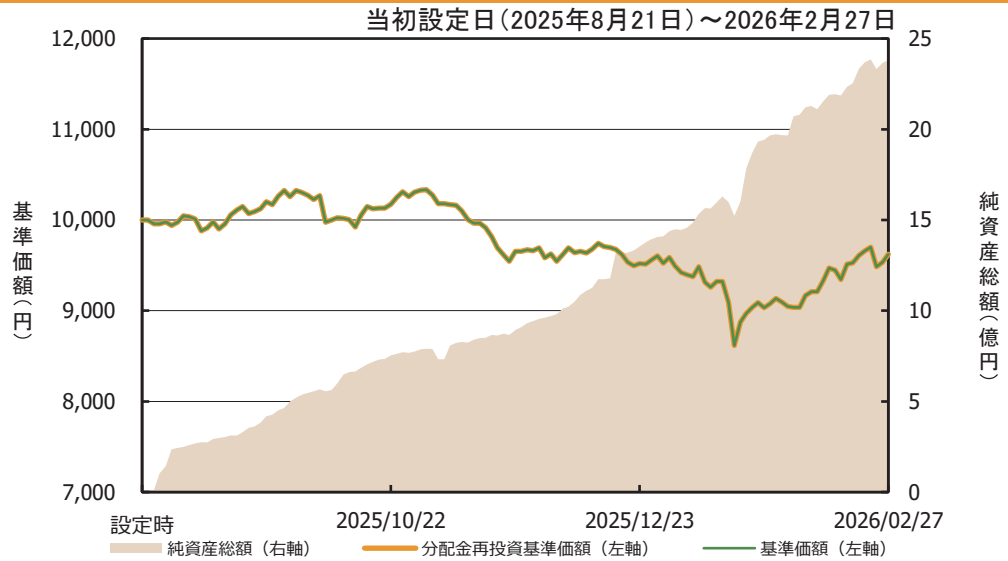
※過去の実績を示したものであり、将来の成果を示唆・保証するものではありません。

基準価額・純資産の推移

基準価額	9,621円
純資産総額	23億円

基準価額の騰落率

期間	ファンド
1カ月間	5.8%
3カ月間	-0.7%
6カ月間	-4.2%
1年間	-
3年間	-
5年間	-
設定来	-3.8%



※上記の「基準価額の騰落率」は、「分配金再投資基準価額」の騰落率です。

※「分配金再投資基準価額」は、分配金(税引前)を分配時にファンドへ再投資したものとみなして計算しています。※基準価額の計算において運用管理費用(信託報酬)は控除しています。

分配の推移 (10,000口当たり、税引前)

直近1年間分配金合計額: 0円

設定来分配金合計額: 0円

決算期	分配金
2025/08/21	0円
2025/09/30	0円
2025/10/31	0円
2025/11/30	0円
2025/12/31	0円
2026/01/31	0円
2026/02/27	0円

※分配金は、収益分配方針に基づいて委託会社が決定します。あらかじめ一定の額の分配をお約束するものではありません。分配金が支払われない場合もあります。

主要な資産の状況

※比率は、純資産総額に対するものです。

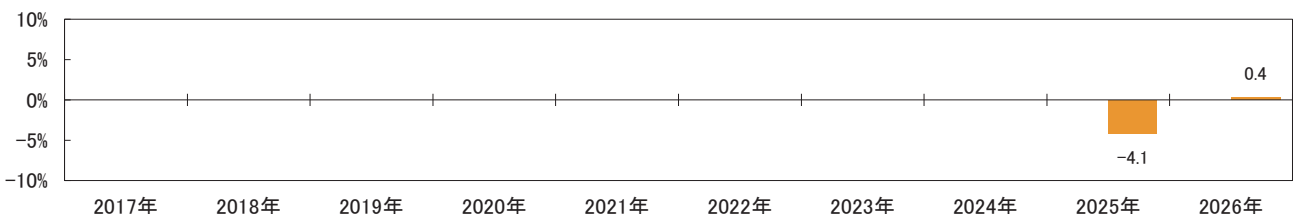
資産別構成	銘柄数	比率	債券ポートフォリオ特性値	組入上位10銘柄	利率(%)	償還日	比率
国内債券	1	98.8%	直接利回り(%)	9 40年国債	0.400	2056/03/20	98.8%
国内債券先物	-	-	最終利回り(%)				
コール・ローン、その他		1.2%	修正デュレーション				
合計	1	100.0%	残存年数				
			30.1				
債券種別構成		比率	格付別構成	比率			
国債		98.8%	AAA	100.0%			
			AA	-			
			A	-			
			BBB	-			
			BB	-			
合計		98.8%	合計	100.0%	合計		98.8%

※格付別構成の比率は、債券ポートフォリオに対するものです。

※格付別構成については、当社所定の基準で採用した格付けを基準に算出しています。

年間収益率の推移

当ファンドにはベンチマークはありません。



・ファンドの「年間収益率」は、「分配金再投資基準価額」の騰落率です。

・2025年は設定日(8月21日)から年末、2026年は2月27日までの騰落率を表しています。

委託会社のホームページ等で運用状況が開示されている場合があります。

手続・手数料等

お申込みメモ

購入時

購入単位	最低単位を1円単位または1口単位として販売会社が定める単位
購入価額	購入申込受付日の翌営業日の基準価額(1万口当たり)
購入代金	販売会社が定める期日までにお支払い下さい。

換金時

換金単位	最低単位を1口単位として販売会社が定める単位
換金価額	換金申込受付日の翌営業日の基準価額から、信託財産留保額を控除した価額(1万口当たり)
換金代金	原則として換金申込受付日から起算して4営業日目からお支払いします。

申込について

申込締切時間	原則として、午後3時30分まで(販売会社所定の事務手続きが完了したもの) なお、販売会社によっては異なる場合がありますので、くわしくは販売会社にお問合わせ下さい。
購入の申込期間	2025年8月21日から2026年12月17日まで (終了前に有価証券届出書を提出することにより更新されます。)
換金制限	信託財産の資金管理を円滑に行なうために大口の換金申込みには制限があります。
購入・換金申込受付の中止および取消し	金融商品取引所等における取引の停止その他やむを得ない事情が発生した場合には、購入、換金の申込みの受け付けを中止すること、すでに受け付けた購入、換金の申込みを取消すことがあります。

手続・手数料等

その他

信託期間	2056年3月27日まで(2025年8月21日当初設定)
繰上償還	次のいずれかの場合には、委託会社は、事前に受益者の意向を確認し、受託会社と合意のうえ、信託契約を解約し、信託を終了(繰上償還)できます。 <ul style="list-style-type: none">・受益権の口数が30億口を下ることとなった場合・信託財産の純資産総額が30億円を下ることとなった場合・信託契約を解約することが受益者のため有利であると認めるとき・やむを得ない事情が発生したとき
決算日	毎年9月20日(休業日の場合翌営業日) (注)第1計算期間は、2026年9月20日(休業日の場合翌営業日)までとします。
収益分配	年1回、収益分配方針に基づいて収益の分配を行いません。 (注)当ファンドには、「分配金再投資コース」と「分配金支払いコース」があります。なお、お取扱い可能なコースおよびコース名については異なる場合がありますので、販売会社にお問合わせ下さい。
信託金の限度額	1,000億円
公告	電子公告の方法により行ない、ホームページ(https://www.daiwa-am.co.jp/)に掲載します。
運用報告書	毎計算期末および償還時に作成し、交付運用報告書をあらかじめお申出いただいたご住所にお届けします。また、電子交付を選択された場合には、所定の方法により交付します。
課税関係	課税上は株式投資信託として取扱われます。配当控除、益金不算入制度の適用はありません。 公募株式投資信託は税法上、一定の要件を満たした場合にNISA(少額投資非課税制度)の適用対象となります。 当ファンドは、NISAの「成長投資枠(特定非課税管理勘定)」の対象ですが、販売会社により取扱いが異なる場合があります。くわしくは、販売会社にお問合わせ下さい。 ※2026年2月末現在のものであり、税法が改正された場合等には変更される場合があります。

手続・手数料等

ファンドの費用・税金

ファンドの費用

投資者が直接的に負担する費用

	料率等	費用の内容
購入時手数料	販売会社が別に定める率 ※徴収している販売会社はありません。	—
信託財産留保額	0.05%	換金に伴い必要となる費用等を賄うため、換金代金から控除され、信託財産に繰入れられる額。換金申込受付日の翌営業日の基準価額に対して左記の率を乗じて得た額とします。

投資者が信託財産で間接的に負担する費用

	料率等	費用の内容
運用管理費用 (信託報酬)	年率0.1265% (税抜0.115%)	運用管理費用の総額は、日々の信託財産の純資産総額に対して左記の率を乗じて得た額とします。運用管理費用は、毎日計上され日々の基準価額に反映されます。
配分 (税抜) (注1)	委託会社	年率0.05%
	販売会社	年率0.05%
	受託会社	年率0.015%
その他の費用・ 手数料	(注2)	監査報酬、有価証券売買時の売買委託手数料、先物取引・オプション取引等に要する費用、資産を外国で保管する場合の費用等を信託財産でご負担いただけます。

(注1)「運用管理費用の配分」には、別途消費税率を乗じた額がかかります。

(注2)「その他の費用・手数料」については、運用状況等により変動するため、事前に料率、上限額等を示すことができません。

※運用管理費用の信託財産からの支払いは、毎計算期間の最初の6か月終了日(休業日の場合翌営業日)および毎計算期末または信託終了時に行なわれます。

※手数料等の合計額については、保有期間等に応じて異なりますので、表示することができません。

手続・手数料等

税金

- 税金は表に記載の時期に適用されます。
- 以下の表は、個人投資者の源泉徴収時の税率であり、課税方法等により異なる場合があります。

時期	項目	税金
分配時	所得税および地方税	配当所得として課税 ^(注) 普通分配金に対して20.315%
換金(解約)時 および償還時	所得税および地方税	譲渡所得として課税 ^(注) 換金(解約)時および償還時の差益(譲渡益)に対し て20.315%

(注)所得税、復興特別所得税および地方税が課されます。

※少額投資非課税制度「愛称:NISA(ニーサ)」をご利用の場合

少額投資非課税制度「NISA(ニーサ)」は、少額上場株式等に関する非課税制度であり、一定の額を上限として、毎年、一定額の範囲で新たに購入した公募株式投資信託などから生じる配当所得および譲渡所得が無期限で非課税となります。ご利用になれるのは、販売会社で非課税口座を開設し、税法上の要件を満たした商品を購入するなど、一定の条件に該当する方が対象となります。くわしくは、販売会社にお問合わせ下さい。

※外国税額控除の適用となった場合には、分配時の税金が上記と異なる場合があります。

※上記は、2026年2月末現在のものですので、税法が改正された場合等には、税率等が変更される場合があります。

※法人の場合は上記とは異なります。

※税金の取扱いの詳細については、税務専門家等にご確認されることをお勧めします。