



アライアンス・バーンスタイン・ハイ・イールド・オープン

追加型投信／海外／債券
第340期(決算日2025年6月20日) 第341期(決算日2025年7月22日) 第342期(決算日2025年8月20日)
第343期(決算日2025年9月22日) 第344期(決算日2025年10月20日) 第345期(決算日2025年11月20日)

●当ファンドの仕組み
当ファンドの仕組みは次のとおりです。

商 品 分 類	追加型投信／海外／債券
信 託 期 間	無期限
運 用 方 針	①主として米ドル建て高利回り社債および米ドル建てエマージング・カントリー公社債へ投資し、高水準のインカムゲインの確保とともに金利低下や格付け上昇にともなうキャピタルゲインの獲得をめざします。 ②分散投資とクレジット・リスク分析に基づく銘柄選定を基本としたアクティブ運用を行います。
主 要 運 用 対 象	米ドル建て高利回り社債および米ドル建てエマージング・カントリー公社債を主要投資対象とします。
組 入 制 限	①外貨建て資産への投資については、制限を設けません。 ②株式の投資割合は、信託財産の純資産総額の10%未満とします。
分 配 方 針	毎月決算を行い、原則として以下の方針により分配を行います。 ①分配対象額は、経費控除後の利子等収益および売買益(評価益を含みます。)等の全額とします。 ②分配金額は、委託者が基準価額水準、市場動向等を勘案して決定します。 ③分配金(税引き後)は自動引き落としで投資契約に基づいて再投資されます。 ④留保益の運用については、特に制限を設けず、「基本方針」および「運用方法」に基づいて運用を行います。

受益者のみなさまへ

毎々、格別のご愛顧にあずかり厚くお礼申し上げます。
さて、「アライアンス・バーンスタイン・ハイ・イールド・オープン」は、このたび第345期の決算を行いました。
ここに、第340期から第345期の運用状況をご報告申し上げます。
今後とも一層のお引き立てを賜りますよう、お願い申し上げます。

アライアンス・バーンスタイン株式会社

〒100-0011
東京都千代田区内幸町二丁目1番6号 日比谷パークフロント
お問合せ先 お客様窓口
電 話 番 号 03-5962-9687
(受付時間：営業日の午前9時から午後5時まで)
ホームページアドレス <https://www.alliancebernstein.co.jp>

○最近30期の運用実績

決 算 期	基 準 (分配落)	価 額			参 考	指 数		債 券 組 入 比 率	純 資 産 総 額
		税 分	込 配	み 期 金 騰 落 中 率		期 騰 落 中 率			
	円		円			%	%	百万円	
316期(2023年6月20日)	3,733		15	4.8	58,334	4.9	96.8	11,650	
317期(2023年7月20日)	3,693		15	△0.7	58,126	△0.4	97.6	11,422	
318期(2023年8月21日)	3,790		15	3.0	59,688	2.7	98.2	11,668	
319期(2023年9月20日)	3,877		15	2.7	61,274	2.7	98.0	11,876	
320期(2023年10月20日)	3,795		20	△1.6	60,329	△1.5	97.9	11,619	
321期(2023年11月20日)	3,913		20	3.6	62,655	3.9	98.9	11,982	
322期(2023年12月20日)	3,912		20	0.5	63,056	0.6	98.2	11,980	
323期(2024年1月22日)	3,997		20	2.7	64,763	2.7	97.9	12,209	
324期(2024年2月20日)	4,057		20	2.0	66,075	2.0	97.9	12,357	
325期(2024年3月21日)	4,099		20	1.5	67,187	1.7	98.0	12,398	
326期(2024年4月22日)	4,131		20	1.3	68,101	1.4	98.1	12,473	
327期(2024年5月20日)	4,215		20	2.5	70,051	2.9	98.1	12,680	
328期(2024年6月20日)	4,273		20	1.9	71,494	2.1	95.8	12,784	
329期(2024年7月22日)	4,289		20	0.8	72,144	0.9	95.9	12,828	
330期(2024年8月20日)	4,016		20	△5.9	68,224	△5.4	96.5	11,765	
331期(2024年9月20日)	3,970		20	△0.6	67,968	△0.4	98.6	11,582	
332期(2024年10月21日)	4,130		20	4.5	71,011	4.5	96.5	12,055	
333期(2024年11月20日)	4,262		20	3.7	73,572	3.6	96.7	12,428	
334期(2024年12月20日)	4,318		20	1.8	74,885	1.8	94.9	12,506	
335期(2025年1月20日)	4,288		20	△0.2	74,691	△0.3	96.8	12,362	
336期(2025年2月20日)	4,166		20	△2.4	72,967	△2.3	96.3	12,015	
337期(2025年3月21日)	4,082		20	△1.5	72,159	△1.1	98.6	11,767	
338期(2025年4月21日)	3,768		20	△7.2	67,159	△6.9	98.1	10,848	
339期(2025年5月20日)	3,945		20	5.2	70,766	5.4	98.6	11,367	
340期(2025年6月20日)	3,966		20	1.0	71,482	1.0	97.9	11,417	
341期(2025年7月22日)	4,069		20	3.1	73,649	3.0	97.4	11,722	
342期(2025年8月20日)	4,089		20	1.0	74,500	1.2	96.4	11,760	
343期(2025年9月22日)	4,153		20	2.1	75,966	2.0	97.5	11,930	
344期(2025年10月20日)	4,193		20	1.4	77,382	1.9	96.9	12,000	
345期(2025年11月20日)	4,344		20	4.1	80,762	4.4	97.0	12,384	

(注) 基準価額の騰落率は分配金込み。

(注) 債券組入比率には、新株予約権付社債（転換社債）は含まれておりません。

(注) 債券先物取引の実績はありません。

○当作成期中の基準価額と市況等の推移

決 算 期	年 月 日	基 準	価 額	参 考	指 数	債 券 組 入 比 率
			騰 落 率		騰 落 率	
第340期	(期 首) 2025年 5 月20日	円 3,945	% —	70,766	% —	% 98.6
	5 月末	3,920	△0.6	70,246	△0.7	97.3
	(期 末) 2025年 6 月20日	3,986	1.0	71,482	1.0	97.9
第341期	(期 首) 2025年 6 月20日	3,966	—	71,482	—	97.9
	6 月末	3,985	0.5	71,896	0.6	96.8
	(期 末) 2025年 7 月22日	4,089	3.1	73,649	3.0	97.4
第342期	(期 首) 2025年 7 月22日	4,069	—	73,649	—	97.4
	7 月末	4,130	1.5	74,765	1.5	97.2
	(期 末) 2025年 8 月20日	4,109	1.0	74,500	1.2	96.4
第343期	(期 首) 2025年 8 月20日	4,089	—	74,500	—	96.4
	8 月末	4,091	0.0	74,525	0.0	97.1
	(期 末) 2025年 9 月22日	4,173	2.1	75,966	2.0	97.5
第344期	(期 首) 2025年 9 月22日	4,153	—	75,966	—	97.5
	9 月末	4,159	0.1	76,274	0.4	97.0
	(期 末) 2025年10月20日	4,213	1.4	77,382	1.9	96.9
第345期	(期 首) 2025年10月20日	4,193	—	77,382	—	96.9
	10月末	4,297	2.5	79,393	2.6	97.5
	(期 末) 2025年11月20日	4,364	4.1	80,762	4.4	97.0

(注) 各期末基準価額は分配金込み、各騰落率は期首比です。
(注) 債券組入比率には、新株予約権付社債（転換社債）は含まれておりません。
(注) 債券先物取引の実績はありません。
(注) 月末は、各月の最終営業日です。

※参考指数について
当ファンドの参考指数である合成指数は、原則として基準価額計算日前日付のブルームバーグ・米国ハイ・イールド社債インデックス（個別発行体2％上限付、円ベース）およびJPモルガン・エマージング・マーケット・ボンド・インデックス・グローバル（円ベース）の各数値を、委託会社が以下の比率で合成し算出したものです。

- ・ブルームバーグ・米国ハイ・イールド社債インデックス（個別発行体2％上限付、円ベース）：80％
- ・JPモルガン・エマージング・マーケット・ボンド・インデックス・グローバル（円ベース）：20％

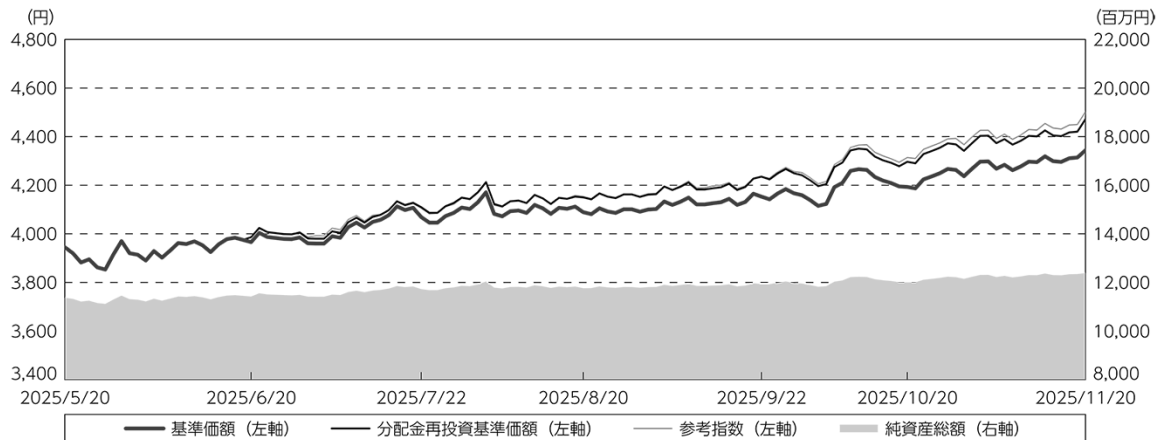
いずれもそれぞれの米ドルベースの数値をもとに、わが国の対顧客電信売買相場の仲値を用いて委託会社が邦貨換算したものです。
当該指数に係る著作権等の知的財産権、その他一切の権利は、当該指数等の開発元または公表元に帰属します。

運用経過

アライアンス・バースタイン・ハイ・イールド・オープン(以下「当ファンド」ということがあります。)
の運用状況をご報告いたします。

作成期間中の基準価額等の推移

(2025年5月21日～2025年11月20日)



第340期首：3,945円

第345期末：4,344円 (既払分配金(税込み)：120円)

騰 落 率：13.4% (分配金再投資ベース)

- (注) 分配金再投資基準価額は、分配金(税込み)を分配時に再投資したものとみなして計算したもので、ファンド運用の実質的なパフォーマンスを示すものです。
- (注) 分配金を再投資するかどうかについてはお客様がご利用のコースにより異なります。また、ファンドの購入価額により課税条件も異なります。したがって、お客様の損益の状況を示すものではありません。
- (注) 上記騰落率は、小数第2位を四捨五入して表示しております。
- (注) 分配金再投資基準価額および参考指数は、作成期首(2025年5月20日)の値が基準価額と同一となるように指数化しております。
- (注) 参考指数は、ブルームバーグ・米国ハイ・イールド社債インデックス(個別発行体2%上限付、円ベース)およびJPモルガン・エマージング・マーケット・ボンド・インデックス・グローバル(円ベース)を、委託会社が合成し算出した指数です。

○基準価額の推移

基準価額(分配金(税込み)再投資)は、前作成期末比で上昇しました。

○基準価額の主な変動要因

上昇要因

- ・保有する米国国債や高利回り社債、エマージング・カンントリー公社債の価格上昇
- ・保有債券の利息収入
- ・円安米ドル高

投資環境

(2025年5月21日～2025年11月20日)

当作成期の債券市場については、米国国債、高利回り社債、エマージング・カンントリー公社債の価格はいずれも上昇しました。また、為替市場では円安米ドル高となりました。

【債券市場】

米国国債金利は低下(価格は上昇)しました。

2025年10月中旬にかけては、中東情勢を巡る地政学リスクの高まりを背景に安全資産としての需要が高まったことや、低調な経済指標を受けて米連邦準備理事会(FRB)が9月に利下げを再開するとの期待を背景に、金利は低下(価格は上昇)基調で推移しました。10月下旬以降は、FRBが利下げを決定したものの、先行きに対して慎重な姿勢を表明したことから、金利は上昇に転じました。

高利回り社債市場

当市場は、当作成期を通じて、おおむね上昇基調で推移しました。大型のアクティブETFの設定による資金流入や、米国と主要貿易相手国間の関税交渉の進展を受けて世界的にリスク選好の流れとなったこと、投資家の利回り需要が強く好需給環境となったことなどから、堅調に推移しました。2025年10月以降は、米中貿易摩擦の再燃などによる市場のセンチメントの悪化を受けて、やや上値の重い展開となりました。

エマージング・カンントリー公社債市場

当市場は、当作成期を通じて、おおむね上昇基調で推移しました。2025年5月から7月にかけては、米国と主要貿易相手国間の関税交渉に進展が見られたことや、関税導入が経済活動に及ぼす悪影響が当初の懸念ほど広がらないとの楽観論を背景にリスク選好の流れとなったことが後押ししました。8月以降も、新興国でインフレの鈍化が見られたことや米国国債金利の低下がプラス材料となりました。

【為替市場】

米ドル円は、前作成期末比で円安米ドル高となりました。当作成期初から2025年7月にかけては、米国の関税による日本国内のインフレ圧力や参議院議員選挙後の財政悪化が懸念され、円が売られる展開となりましたが、8月以降は、米国の利下げ期待が高まり円高米ドル安となりました。10月に入ると、高市政権の財政運営が拡張的になるとの思惑から円安米ドル高が進みました。その後当作成期末にかけては、日本銀行(日銀)による追加利上げの見送りに加えて植田総裁の発言がハト派的と受け止められたこと、政府の総合経済対策に対する懸念、為替介入に対する警戒感の後退などから、さらに円安米ドル高が進みました。

運用概況

(2025年5月21日～2025年11月20日)

当ファンドは主として米ドル建て高利回り社債およびエマージング・カンントリー公社債に分散投資を行います。なお、外貨建資産については原則として為替ヘッジを行いません。

運用にあたっては、当作成期間も引き続き、高利回り社債については、個別銘柄の信用状況の調査・分析に注力し、魅力度が高いと判断した銘柄への投資を行いました。また、エマージング・カンントリー公社債では、各国の経済ファンダメンタルズや政情などに注目し投資を行いました。

その結果、高利回り社債は前作成期末並みの組入比率を維持した一方、投資適格債、エマージング・カンントリー公社債の組入比率は低下しました。

＜公社債のセクター別組入比率＞

前作成期末(2025年5月20日現在)

セクター	比率
高利回り社債	77.8%
投資適格債	13.0%
エマージング・カンントリー公社債	7.8%
その他資産	0.0%
現金等	1.4%



当作成期末(2025年11月20日現在)

セクター	比率
高利回り社債	77.8%
投資適格債	11.5%
エマージング・カンントリー公社債	7.6%
その他資産	0.1%
現金等	2.9%

(注) 一般にエマージング・カンントリーと称される国で発行される債券であっても、その格付けが投資適格（BBB格以上）であれば、「投資適格債」に区分しております。

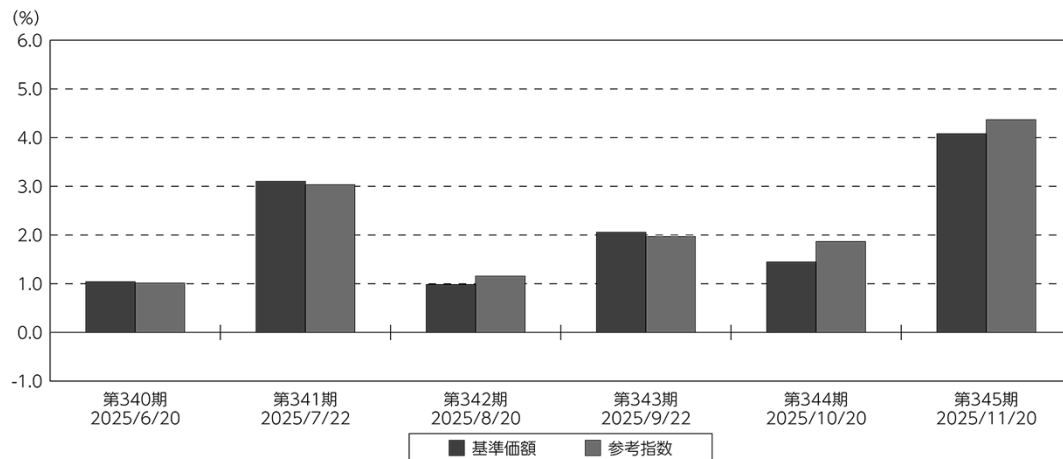
(注) 格付けはムーディーズとS&Pのうちいずれか高い方を採用して集計したものです。

当ファンドのベンチマークとの差異

(2025年5月21日～2025年11月20日)

当ファンドは、特定の指数を上回ることを目指す運用を行っていないため、ベンチマークを設けておりません。以下のグラフは、基準価額と参考指数の騰落率の対比です。

基準価額と参考指数の対比（期別騰落率）



(注) 基準価額の騰落率は分配金込みです。

(注) 参考指数は、ブルームバーグ・米国ハイ・イールド社債インデックス（個別発行体2%上限付、円ベース）およびJPモルガン・エマージング・マーケット・ボンド・インデックス・グローバル（円ベース）を、委託会社が合成し算出した指数です。

分配金

(2025年5月21日～2025年11月20日)

当作成期間の収益分配については、基準価額水準、市場動向等を勘案して決定しました。各決算期の分配金については、以下をご覧ください(当作成期間合計：120円)。なお、収益分配に充てなかった利益については、信託財産内に留保し「運用の基本方針」に基づいて運用を行います。

分配原資の内訳

(単位：円、1万口当たり、税込み)

項 目	第340期	第341期	第342期	第343期	第344期	第345期
	2025年5月21日～ 2025年6月20日	2025年6月21日～ 2025年7月22日	2025年7月23日～ 2025年8月20日	2025年8月21日～ 2025年9月22日	2025年9月23日～ 2025年10月20日	2025年10月21日～ 2025年11月20日
当期分配金	20	20	20	20	20	20
(対基準価額比率)	0.502%	0.489%	0.487%	0.479%	0.475%	0.458%
当期の収益	19	20	20	20	20	20
当期の収益以外	0	—	—	—	—	—
翌期繰越分配対象額	951	953	953	955	956	959

(注) 対基準価額比率は当期分配金(税込み)の期末基準価額(分配金込み)に対する比率であり、ファンドの収益率とは異なります。

(注) 「当期の収益」、「当期の収益以外」は小数以下切り捨てで算出しているため合計が「当期分配金」と一致しない場合があります。

(注) 上記表は、経費控除後の数値です。分配金の計算過程については、「損益の状況」の注記をご覧ください。

今後の運用方針

米国経済

2025年の米国経済は、成長は鈍化するもののプラスを維持する見通しです。政府機関の閉鎖、雇用の伸びの鈍化、高水準のインフレといった下押し要因が、貿易赤字の縮小による押し上げ効果によって一部相殺されるとみえています。2026年には財政政策がより拡張的になり、金融環境が緩やかな状態を維持する前提で、経済成長はやや回復し、雇用者数の伸びも緩やかに回復すると予想しています。

高利回り社債

高利回り社債は、発行体の信用力が過去と比べて良好な水準にあるものの、2025年4月以降は主要格付会社による格付変更で格下げ社数が格上げ社数を上回り、ここ数年の好環境からは鈍化傾向にあります。消費の鈍化が顕在化し始め発行体信用力に悪影響を及ぼし始めているため、当市場のデフォルト率も向こう1－1.5年程度は長期平均並みかこれをやや上回る水準へ上昇すると予想しています。関税導入が企業利益を圧迫するとみられ、自動車関連企業の破綻によりクレジットリスクに対する警戒感が高まったこともあり、市場環境は悪化に向かうリスクもあります。運用にあたっては、景気鈍化の影響を受けにくいセクターをより選好しますが、景気敏感セクターにおいては、発行体信用力を強気にみている銘柄を中心に組み入れます。

エマージング・カントリー公社債

エマージング諸国は、経済成長では先進国に対し相対的に優位に立ちやすいとみえています。米国の利下げ再開に伴いエマージング諸国においても金融緩和の追従が見込まれ、エマージング諸国経済の支援を促すとみえています。ただし、米国の積極的な関税政策が貿易を阻害する懸念は依然として強く、一部実体経済への影響も出始めていることから、投資地域の選択には留意が必要です。銘柄選定にあたっては、既にインフレ抑制に成功し景気刺激策に取り組む余力がある国に着目します。運用にあたっては、地政学イベントやインフレ・リスクを注視しつつ、ポートフォリオのリスクを機動的に調整し、分散度を高めつつ、価格面で魅力的な国の選別に注力します。エマージング社債については、国債対比の利回りや企業の財務状況の堅調さに着目し、地域分散にも配慮して組み入れを行います。

※将来の市場環境の変動等により、当該運用方針が変更される場合があります。

○ 1 万口当たりの費用明細

(2025年 5 月21日～2025年11月20日)

項 目	第340期～第345期		項 目 の 概 要
	金 額	比 率	
(a) 信 託 報 酬	円	%	(a) 信託報酬＝作成期間中の平均基準価額×信託報酬率
(投 信 会 社)	(23)	(0.555)	委託した資金の運用、基準価額の算出、法定書類作成等の対価
(販 売 会 社)	(11)	(0.277)	購入後の情報提供、交付運用報告書等各種書類の提供等、口座内でのファンドの管理および事務手続き等の対価
(受 託 会 社)	(1)	(0.028)	運用財産の管理、投信会社からの指図の実行の対価
(b) そ の 他 費 用	0	0.010	(b) その他費用＝作成期間中のその他費用÷作成期間中の平均受益権口数
(保 管 費 用)	(0)	(0.006)	保管費用は、海外における保管銀行等に支払う有価証券等の保管および資金の送金・資産の移転等に要する費用
(監 査 費 用)	(0)	(0.004)	監査費用は、監査法人等に支払うファンドの監査に係る費用
(そ の 他)	(0)	(0.000)	その他は、信託財産に関する租税、信託事務の処理に要する諸費用等
合 計	35	0.869	
作成期間中の平均基準価額は、4,097円です。			

(注) 作成期間中の費用（消費税等の課されるものは消費税等相当額を含めて表示）は、追加・解約により受益権口数に変動があるため、簡便法により算出した結果です。

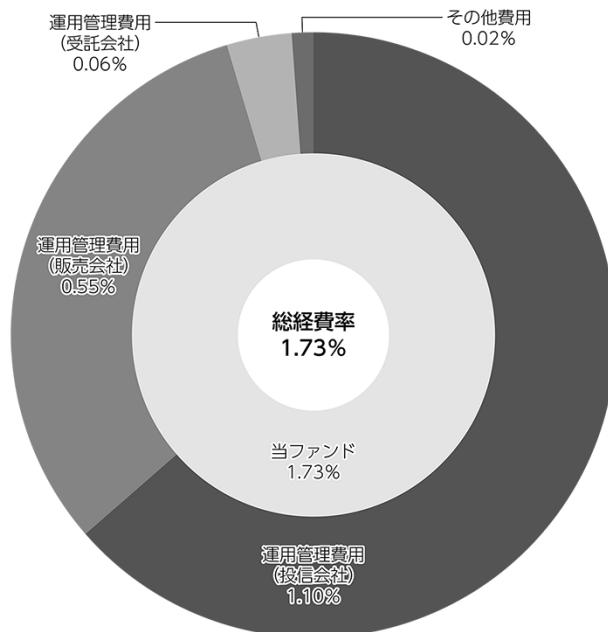
(注) 各金額は各項目ごとに円未満は四捨五入してあります。ただし、平均基準価額は円未満切り捨て。

(注) 各比率は、1 万口当たりのそれぞれの費用金額（円未満の端数を含む）を作成期間中の平均基準価額で除して100を乗じたもので、項目ごとに小数第 3 位未満は四捨五入してあります。

(参考情報)

○総経費率

作成対象期間の運用・管理にかかった費用の総額（原則として、募集手数料、売買委託手数料および有価証券取引税を除く。）を作成対象期間の平均受益権口数に作成対象期間の平均基準価額（1口当たり）を乗じた数で除した総経費率（年率）は1.73%です。



(注) 当ファンドの費用は1万口当たりの費用明細において用いた簡便法により算出したものです。

(注) 各費用は、原則として、募集手数料、売買委託手数料および有価証券取引税を含みません。

(注) 各比率は、年率換算した値です。

(注) 上記の前提条件で算出したものです。このため、これらの値はあくまでも参考であり、実際に発生した費用の比率とは異なります。

○売買及び取引の状況

(2025年5月21日～2025年11月20日)

株式

			第340期～第345期			
			買 付		売 付	
			株 数	金 額	株 数	金 額
外国	上場・登録株式	アメリカ	百株 —	千米ドル —	百株 1	千米ドル 0.5784
	未上場・未登録株式	ユーロ		千ユーロ		千ユーロ
		ルクセンブルク	— (51)	— (61)	—	—

(注) 金額は受け渡し代金。

(注) () 内は株式分割、予約権行使（株式転換）、合併等による増減分です。

(注) 単位未満は切り捨て。ただし、単位未満の場合は小数で記載。

(注) —印は該当なし。

新株予約権証券

			第340期～第345期			
			買 付		売 付	
			証 券 数	金 額	証 券 数	金 額
外国	アメリカ		証券 —	千米ドル —	証券 117	千米ドル 0.5846

(注) 金額は受け渡し代金。

(注) 金額の単位未満は切り捨て。ただし、単位未満の場合は小数で記載。

(注) —印は該当なし。

新株予約権付社債（転換社債）

			第340期～第345期			
			買 付		売 付	
			額 面	金 額	額 面	金 額
外国	アメリカ		千米ドル 5	千米ドル 5	千米ドル —	千米ドル —

(注) 金額は受け渡し代金（経過利子分は含まれておりません）。

(注) 単位未満は切り捨て。

(注) —印は該当なし。

公社債

			第340期～第345期	
			買付額	売付額
外国	アメリカ	国債証券	千米ドル 413	千米ドル －
		社債券	32,256	34,253 (790)
	ユーロ		千ユーロ	千ユーロ
	イタリア	社債券	310	－ (149)
	フランス	社債券	－	498
	ルクセンブルク	社債券	437	409
	フィンランド	社債券	200	－
	その他	社債券	645	529 (176)

(注) 金額は受け渡し代金（経過利子分は含まれておりません）。

(注) 社債券には新株予約権付社債（転換社債）は含まれておりません。

(注) ()内は償還等による増減分で、上段の数字には含まれておりません。

(注) 単位未満は切り捨て。

(注) －印は該当なし。

○株式売買比率 (2025年 5 月21日～2025年11月20日)

株式売買金額の平均組入株式時価総額に対する割合

項 目	第340期～第345期
(a) 当作成期中の株式売買金額	10,928千円
(b) 当作成期中の平均組入株式時価総額	3,318千円
(c) 売買高比率 (a) / (b)	3.29

(注) 株式売買金額は、受け渡し代金。

(注) 平均組入株式時価総額は、各月末現在の組入株式時価総額（外貨建株式は、当該月末日の対顧客電信売買相場の仲値により邦貨換算した額）の単純平均。

(注) 単位未満は切り捨て。

○利害関係人との取引状況等 (2025年 5 月21日～2025年11月20日)

該当事項はございません。

利害関係人とは、投資信託及び投資法人に関する法律第11条第1項に規定される利害関係人です。

○組入資産の明細

(2025年11月20日現在)

外国株式

銘柄	株数	第345期末		業種等
		株数	評価額	
			外貨建金額 邦貨換算金額	
(アメリカ…NYSE American市場) BATTALION OIL CORP SPIRIT AVIATION HOLDINGS INC	百株 0.03 1	百株 0.03 —	千米ドル 0.00345 —	千円 0.542 — エネルギー 運輸
(アメリカ…未上場・未登録株式) VISTRA ENERGY CORP TRA RIGHTS BIS INDUSTRIES HLD LTD ORDINARY SHARES	61 151	61 151	7 0.00001	1,181 0.001 —
小計	株数・金額 銘柄数<比率>	214 4	213 3	7 — <0.0%>
(ユーロ…未上場・未登録株式) ALTICE FRANCE LUX 3 SA ALTICE FRANCE HOLDINGS SA CVR	— —	49 2	千ユーロ 68 3	12,447 557 —
ユーロ計	株数・金額 銘柄数<比率>	— —	51 2	71 — <0.1%>
合計	株数・金額 銘柄数<比率>	214 4	264 5	— — <0.1%>

(注) 邦貨換算金額は、第345期末の時価をわが国の対顧客電信売買相場の仲値により邦貨換算したものです。

(注) < >内は、純資産総額に対する評価額の割合。

(注) 株数・評価額の単位未満は切り捨て。ただし、単位未満の場合は小数で記載。

(注) ー印は該当なし。

外国新株予約権証券

銘柄	株数	第345期末	
		証券数	評価額
			外貨建金額 邦貨換算金額
(アメリカ) SPIRIT AVIATION HOLDINGS INC WARRANT	証券 1,323	証券 1,206	千米ドル 0.25326 千円 39
合計	証券数・金額 銘柄数<比率>	1,323 1	1,206 1 0.25326 — <0.0%>

(注) 邦貨換算金額は、第345期末の時価をわが国の対顧客電信売買相場の仲値により邦貨換算したものです。

(注) < >内は、純資産総額に対する評価額の比率。

(注) 評価額の単位未満は切り捨て。ただし、単位未満の場合は小数で記載。

外国新株予約権付社債（転換社債）

銘 柄		第345期末		
		額 面 金 額	評 価 額	
			外貨建金額	邦貨換算金額
(アメリカ)		千米ドル	千米ドル	千円
TERAWULF INC		5	4	699
合 計	額 面 金 額	5	4	699
	銘 柄 数 < 比 率 >	1	—	<0.0%>

(注) 邦貨換算金額は、当作成期末の時価をわが国の対顧客電信売買相場の仲値により邦貨換算したものです。

(注) < >内の比率は、純資産総額に対する評価額の割合。

(注) 単位未満は切り捨て。

外国公社債

(A) 外国(外貨建)公社債 種類別開示

区 分	第345期末							
	額面金額	評 価 額		組入比率	うちBB格以下 組 入 比 率	残存期間別組入比率		
		外貨建金額	邦貨換算金額			5年以上	2年以上	2年未満
アメリカ	千米ドル 72,224	千米ドル 69,352	千円 10,908,391	% 88.1	% 77.3	% 36.5	% 46.1	% 5.5
ユーロ	千ユーロ	千ユーロ						
ドイツ	405	413	74,945	0.6	0.6	—	0.6	—
イタリア	725	745	135,205	1.1	0.8	0.7	0.4	—
フランス	362	370	67,265	0.5	0.5	0.4	0.2	—
オランダ	138	139	25,326	0.2	0.2	0.2	—	—
スペイン	394	394	71,454	0.6	0.6	—	—	0.6
ルクセンブルク	877	800	145,078	1.2	1.2	0.5	0.6	—
フィンランド	200	203	36,828	0.3	0.3	0.3	—	—
アイルランド	165	170	30,871	0.2	—	—	0.2	—
その他	2,641	2,523	457,608	3.7	3.4	1.9	1.5	0.3
イギリス	千英ポンド 265	千英ポンド 269	55,378	0.4	0.4	0.3	0.2	—
合 計	—	—	12,008,354	97.0	85.4	40.8	49.8	6.4

(注) 邦貨換算金額は、第345期末の時価をわが国の対顧客電信売買相場の仲値により邦貨換算したものです。

(注) 組入比率は、純資産総額に対する評価額の割合。

(注) 額面・評価額の単位未満は切り捨て。

(注) —印は該当なし。

(注) 評価については金融商品取引業者、価格情報会社等よりデータを入手しています。

(注) 格付はムーディーズとS&Pのうちいずれか高い方を採用して集計したものです。

(B) 外国(外貨建) 公社債 銘柄別開示

銘 柄			第345期末				
			利 率	額面金額	評 価 額		償還年月日
					外貨建金額	邦貨換算金額	
アメリカ			%	千米ドル	千米ドル	千円	
国債証券	ARAB REPUBLIC OF EGYPT	7.5	495	505	79,562	2027/ 1 /31	
	ARAB REPUBLIC OF EGYPT	7.0529	200	199	31,300	2032/ 1 /15	
	DOMINICAN REPUBLIC	8.625	269	278	43,740	2027/ 4 /20	
	DOMINICAN REPUBLIC	6.95	200	212	33,405	2037/ 3 /15	
	GOVERNMENT OF JAMAICA	7.875	200	239	37,714	2045/ 7 /28	
	KINGDOM OF BAHRAIN	7.0	380	396	62,310	2028/10/12	
	REPUBLIC OF ANGOLA	8.0	215	205	32,327	2029/11/26	
	REPUBLIC OF ANGOLA	9.375	382	325	51,195	2048/ 5 / 8	
	REPUBLIC OF BRAZIL	7.125	822	898	141,381	2037/ 1 /20	
	REPUBLIC OF COLOMBIA	8.0	200	219	34,454	2035/11/14	
	REPUBLIC OF COLOMBIA	5.625	200	166	26,243	2044/ 2 /26	
	REPUBLIC OF COSTA RICA	7.158	267	289	45,566	2045/ 3 /12	
	REPUBLIC OF INDONESIA	8.5	489	624	98,195	2035/10/12	
	REPUBLIC OF NIGERIA	7.625	295	295	46,400	2025/11/21	
	REPUBLIC OF NIGERIA	6.5	200	200	31,458	2027/11/28	
	REPUBLIC OF PANAMA	9.375	353	399	62,852	2029/ 4 / 1	
	REPUBLIC OF PANAMA	6.7	328	346	54,531	2036/ 1 /26	
	REPUBLIC OF SOUTH AFRICA	4.3	200	198	31,195	2028/10/12	
	REPUBLIC OF SOUTH AFRICA	4.85	200	198	31,270	2029/ 9 /30	
	REPUBLIC OF SOUTH AFRICA	5.875	200	205	32,368	2030/ 6 /22	
	STATE OF ISRAEL	2.75	223	207	32,609	2030/ 7 / 3	
	UKRAINE GOVERNMENT	—	8	4	683	2030/ 2 / 1	
	UKRAINE GOVERNMENT	4.5	59	32	5,145	2035/ 2 / 1	
	UKRAINE GOVERNMENT	4.5	44	24	3,816	2036/ 2 / 1	
	普通社債券	1011778 BC / NEW RED FIN	3.875	336	329	51,879	2028/ 1 /15
		1011778 BC / NEW RED FIN	4.375	81	79	12,563	2028/ 1 /15
		1011778 BC / NEW RED FIN	3.5	256	247	38,858	2029/ 2 /15
		1011778 BC / NEW RED FIN	6.125	105	107	16,899	2029/ 6 /15
		1011778 BC / NEW RED FIN	4.0	63	59	9,366	2030/10/15
		1261229 BC LTD	10.0	373	383	60,396	2032/ 4 /15
		ABC SUPPLY CO INC	4.0	193	189	29,872	2028/ 1 /15
		ACRISURE LLC / FIN INC	4.25	31	29	4,698	2029/ 2 /15
		ACU PETROLEO LUXEMBOURG	7.5	265	267	42,087	2032/ 1 /13
ADIENT GLOBAL HOLDINGS		7.0	23	23	3,700	2028/ 4 /15	
ADIENT GLOBAL HOLDINGS		7.5	44	44	7,066	2033/ 2 /15	
ADVANCE AUTO PARTS		7.0	411	413	64,974	2030/ 8 / 1	
ADVANCE AUTO PARTS		7.375	79	79	12,490	2033/ 8 / 1	
AG ISSUER LLC		6.25	90	89	14,154	2028/ 3 / 1	
ALBERTSONS COS/SAFEWAY		5.875	546	546	85,929	2028/ 2 /15	
ALBERTSONS COS/SAFEWAY		3.5	76	72	11,394	2029/ 3 /15	
ALCOA NEDERLAND HOLDING		4.125	454	442	69,554	2029/ 3 /31	
ALCOA NEDERLAND HOLDING		7.125	200	210	33,131	2031/ 3 /15	
ALLEGIANIT TRAVEL CO		7.25	166	167	26,373	2027/ 8 /15	

アライアンス・バーンスタイン・ハイ・イールド・オープン

銘 柄			第345期末				
			利 率	額面金額	評 価 額		償還年月日
					外貨建金額	邦貨換算金額	
アメリカ			%	千米ドル	千米ドル	千円	
普通社債券	ALLIED UNI HLD / ALL FIN	4.625	382	373	58,714	2028/ 6 / 1	
	ALLIED UNIVERSAL HOLDCO	4.625	231	226	35,552	2028/ 6 / 1	
	ALLISON TRANSMISSION INC	5.875	63	63	9,933	2033/12/ 1	
	ALLY FINANCIAL INC	6.848	100	105	16,583	2030/ 1 / 3	
	ALLY FINANCIAL INC	8.0	329	371	58,471	2031/11/ 1	
	ALLY FINANCIAL INC	8.0	117	132	20,772	2031/11/ 1	
	ALTA EQUIPMENT GROUP	9.0	27	23	3,671	2029/ 6 / 1	
	ALTICE FRANCE LUX 3 SA	10.0	55	51	8,097	2033/ 1 /15	
	ALTICE FRANCE SA	6.5	251	243	38,260	2032/ 3 /15	
	ALTICE FRANCE SA	6.875	170	164	25,915	2032/ 7 /15	
	AMC NETWORKS INC	10.25	74	77	12,149	2029/ 1 /15	
	AMERICAN AIRLINES/AADVAN	5.5	29	29	4,656	2026/ 4 /20	
	AMERICAN AIRLINES/AADVAN	5.75	497	500	78,766	2029/ 4 /20	
	AMERITEX HOLDCO INTERMED	7.625	140	145	22,853	2033/ 8 /15	
	AMKOR TECHNOLOGY INC	5.875	63	63	9,996	2033/10/ 1	
	AMWINS GROUP INC	6.375	57	57	9,105	2029/ 2 /15	
	ANGI GROUP LLC	3.875	363	325	51,252	2028/ 8 /15	
	ANTERO MIDSTREAM PART/FI	5.375	452	451	71,020	2029/ 6 /15	
	APH/APH2/APH3/AQUARIAN	7.875	35	35	5,574	2029/11/ 1	
	APLD COMPUTECO LLC	9.25	63	60	9,562	2030/12/15	
	ARETEC ESCROW ISSUER 2	10.0	183	198	31,167	2030/ 8 /15	
	ARKO CORP	5.125	92	73	11,536	2029/11/15	
	ARTERA SERVICES LLC	8.5	20	16	2,659	2031/ 2 /15	
	ASBURY AUTOMOTIVE GROUP	4.625	392	380	59,838	2029/11/15	
	ASCENT RESOURCES/ARU FIN	5.875	23	22	3,610	2029/ 6 /30	
	ASP UNIFRAX HOLDINGS INC	5.85	172	16	2,573	2029/ 9 /30	
	ASP UNIFRAX HOLDINGS INC	11.175	227	177	27,909	2029/ 9 /30	
	ASTON MARTIN CAPITAL HOL	10.0	200	174	27,381	2029/ 3 /31	
	AVIS BUDGET CAR/FINANCE	4.75	442	426	67,010	2028/ 4 / 1	
	AVIS BUDGET CAR/FINANCE	5.375	51	49	7,719	2029/ 3 / 1	
	AVIS BUDGET CAR/FINANCE	8.375	35	35	5,603	2032/ 6 /15	
	AXON ENTERPRISE INC	6.125	64	65	10,354	2030/ 3 /15	
	AXON ENTERPRISE INC	6.25	16	16	2,598	2033/ 3 /15	
	BANCO SANTANDER SA	3.225	200	182	28,689	2032/11/22	
	BAUSCH & LOMB ESCROW COR	8.375	327	341	53,643	2028/10/ 1	
	BAUSCH HEALTH AMERICAS	8.5	23	22	3,609	2027/ 1 /31	
	BAUSCH HEALTH COS INC	4.875	94	85	13,400	2028/ 6 / 1	
	BAUSCH HEALTH COS INC	11.0	332	348	54,753	2028/ 9 /30	
	BAYTEX ENERGY CORP	8.5	71	74	11,781	2030/ 4 /30	
	BEACON MOBILITY CORP	7.25	66	68	10,821	2030/ 8 / 1	
	BEACON ROOFING SUPPLY IN	6.75	171	177	27,877	2032/ 4 /30	
	BLUE RACER MID LLC/FINAN	7.0	49	50	8,003	2029/ 7 /15	
	BOMBARDIER INC	7.875	15	15	2,363	2027/ 4 /15	
	BOMBARDIER INC	6.0	47	47	7,414	2028/ 2 /15	

アライアンス・バーンスタイン・ハイ・イールド・オープン

銘 柄			第345期末				
			利 率	額面金額	評 価 額		償還年月日
					外貨建金額	邦貨換算金額	
アメリカ			%	千米ドル	千米ドル	千円	
普通社債券	BOMBARDIER INC	7. 5	363	378	59, 516	2029/ 2 / 1	
	BOMBARDIER INC	7. 25	125	132	20, 806	2031/ 7 / 1	
	BOMBARDIER INC	7. 45	100	111	17, 500	2034/ 5 / 1	
	BRASKEM NETHERLANDS	4. 5	200	81	12, 740	2028/ 1 /10	
	BREAD FINANCIAL HLDGS	6. 75	23	23	3, 642	2031/ 5 /15	
	BREAD FINANCIAL HLDGS	8. 375	160	161	25, 420	2035/ 6 /15	
	BROOKFIELD RESID PROPERT	6. 25	229	228	35, 936	2027/ 9 /15	
	BROOKFIELD RESID PROPERT	4. 875	72	66	10, 426	2030/ 2 /15	
	BUCKEYE PARTNERS LP	4. 5	182	180	28, 312	2028/ 3 / 1	
	BUCKEYE PARTNERS LP	6. 875	185	191	30, 199	2029/ 7 / 1	
	BURFORD CAPITAL GLBL FIN	9. 25	200	204	32, 172	2031/ 7 / 1	
	CALPINE CORP	4. 625	24	23	3, 745	2029/ 2 / 1	
	CAMELOT RETURN MERGER SU	8. 75	149	124	19, 509	2028/ 8 / 1	
	CAPITAL ONE FINANCIAL CO	6. 183	63	65	10, 259	2036/ 1 /30	
	CARNIVAL CORP	5. 75	159	162	25, 549	2030/ 3 /15	
	CARVANA CO	9. 0	294	307	48, 354	2030/ 6 / 1	
	CARVANA CO	9. 0	238	266	41, 920	2031/ 6 / 1	
	CAS 2016-C02 1M2	10. 29727	7	7	1, 134	2028/ 9 /25	
	CD&R SMOKEY / RADIO SYS	9. 5	87	60	9, 567	2029/10/15	
	CHAMP ACQUISITION CORP	8. 375	23	24	3, 829	2031/12/ 1	
	CHAMPION IRON CANADA INC	7. 875	42	43	6, 904	2032/ 7 /15	
	CHARTER COMM OPT LLC/CAP	6. 484	161	151	23, 852	2045/10/23	
	CHILE ELEC PEC SPA	—	180	161	25, 460	2028/ 1 /25	
	CHORD ENERGY CORP	6. 0	78	77	12, 241	2030/10/ 1	
	CHS/COMMUNITY HEALTH SYS	6. 0	60	59	9, 367	2029/ 1 /15	
	CHS/COMMUNITY HEALTH SYS	4. 75	75	64	10, 218	2031/ 2 /15	
	CHS/COMMUNITY HEALTH SYS	10. 875	401	423	66, 548	2032/ 1 /15	
	CHURCHILL DOWNS INC	5. 5	88	87	13, 833	2027/ 4 / 1	
	CIPHER COMPUTE LLC	7. 125	148	148	23, 384	2030/11/15	
	CITGO PETROLEUM CORP	8. 375	155	161	25, 351	2029/ 1 /15	
	CITIGROUP INC	7. 625	30	31	4, 915	2099/11/15	
	CIVITAS RESOURCES INC	8. 375	118	121	19, 155	2028/ 7 / 1	
	CIVITAS RESOURCES INC	8. 75	52	53	8, 476	2031/ 7 / 1	
	CIVITAS RESOURCES INC	9. 625	186	199	31, 326	2033/ 6 /15	
	CLARIOS GLOBAL LP/US FIN	6. 75	76	77	12, 146	2032/ 9 /15	
	CLARIV SCI HLD CORP	4. 875	440	408	64, 315	2029/ 7 / 1	
	CLEAR CHANNEL OUTDOOR HO	7. 125	115	118	18, 638	2031/ 2 /15	
	CLOUD SOFTWARE GRP INC	6. 5	75	74	11, 771	2029/ 3 /31	
	CNG HOLDINGS INC	14. 5	86	77	12, 219	2031/ 6 /30	
	COMMERCIAL METALS CO	5. 75	62	62	9, 810	2033/11/15	
COMPASS GROUP DIVERSIFIE	5. 25	251	226	35, 604	2029/ 4 /15		
COMPASS MINERALS INTERNA	8. 0	43	44	6, 981	2030/ 7 / 1		
CONTINENTAL RESOURCES	2. 875	53	45	7, 234	2032/ 4 / 1		
CONTINENTAL RESOURCES	4. 9	40	31	4, 974	2044/ 6 / 1		

アライアンス・バーンスタイン・ハイ・イールド・オープン

銘 柄			第345期末				
			利 率	額面金額	評 価 額		償還年月日
					外貨建金額	邦貨換算金額	
アメリカ			%	千米ドル	千米ドル	千円	
普通社債券	CORNERSTONE BUILDING	9. 5	87	72	11, 331	2029/ 8 /15	
	CP ATLAS BUYER INC	9. 75	55	55	8, 651	2030/ 7 /15	
	CREDIT ACCEPTANC	6. 625	59	58	9, 140	2030/ 3 /15	
	CSC HOLDINGS LLC	4. 625	387	125	19, 777	2030/12/ 1	
	CSC HOLDINGS LLC	3. 375	318	184	29, 044	2031/ 2 /15	
	CSN RESOURCES SA	4. 625	300	228	35, 980	2031/ 6 /10	
	CVR PARTNERS/CVR NITROGE	6. 125	140	139	21, 924	2028/ 6 /15	
	CVS HEALTH CORP	6. 75	15	15	2, 433	2054/12/10	
	CVS HEALTH CORP	7. 0	168	175	27, 614	2055/ 3 /10	
	DANAOS CORP	6. 875	100	100	15, 837	2032/10/15	
	DAVITA INC	4. 625	514	493	77, 636	2030/ 6 / 1	
	DCLI BIDCO LLC	7. 75	60	58	9, 193	2029/11/15	
	DEALER TIRE LLC/DT ISSR	8. 0	161	155	24, 399	2028/ 2 / 1	
	DELEK LOG PART/FINANCE	7. 375	159	161	25, 429	2033/ 6 /30	
	DEUTSCHE BANK NY	7. 079	200	218	34, 337	2034/ 2 /10	
	DIEBOLD NIXDORF INC	7. 75	88	93	14, 663	2030/ 3 /31	
	DIRECTV FIN LLC/COINC	5. 875	90	89	14, 139	2027/ 8 /15	
	DIRECTV FIN LLC/COINC	10. 0	114	111	17, 477	2031/ 2 /15	
	DIRECTV FINANCING LLC	8. 875	75	72	11, 432	2030/ 2 / 1	
	DISCOVER FINANCIAL SVS	7. 964	35	40	6, 444	2034/11/ 2	
	DISCOVERY COMMUNICATIONS	3. 625	192	177	27, 974	2030/ 5 /15	
	DISH DBS CORP	5. 25	197	192	30, 269	2026/12/ 1	
	DISH DBS CORP	5. 75	232	222	34, 968	2028/12/ 1	
	DISH DBS CORP	5. 125	211	178	28, 078	2029/ 6 / 1	
	DYCOM INDUSTRIES INC	4. 5	27	26	4, 164	2029/ 4 /15	
	DYE & DURHAM LIMITED	8. 625	30	26	4, 204	2029/ 4 /15	
	EHOSTAR CORP	10. 75	248	273	43, 006	2029/11/30	
	EHOSTAR CORP 6. 75	—	312	322	50, 797	2030/11/30	
	ECOPETROL SA	5. 875	227	173	27, 224	2045/ 5 /28	
	EFESTO BIDCO SPA/US LLC	7. 5	200	201	31, 633	2032/ 2 /15	
	EMBECTA CORP	5. 0	297	280	44, 154	2030/ 2 /15	
	EMERGENT BIOSOLUTIONS	3. 875	198	173	27, 224	2028/ 8 /15	
	ENCORE CAPITAL GROUP INC	9. 25	200	210	33, 116	2029/ 4 / 1	
	ENERGY TRANSFER LP	8. 0	81	86	13, 549	2054/ 5 /15	
	ENERSYS	4. 375	84	83	13, 083	2027/12/15	
	ENOVA INTERNATIONAL INC	9. 125	351	368	57, 887	2029/ 8 / 1	
	EW SCRIPPS CO	9. 875	80	80	12, 623	2030/ 8 /15	
	EXCELERATE ENERGY LP	8. 0	149	157	24, 801	2030/ 5 /15	
	FERTITTA ENTERTAINMENT	4. 625	80	76	12, 019	2029/ 1 /15	
	FIBERCOP SPA	6. 0	200	186	29, 358	2034/ 9 /30	
FIBERCOP SPA	7. 721	400	404	63, 635	2038/ 6 / 4		
FIRST QUANTUM MINERALS L	9. 375	288	304	47, 918	2029/ 3 / 1		
FLUTTER TREASURY DAC	5. 875	200	201	31, 636	2031/ 6 / 4		
FORD MOTOR CO	3. 25	517	449	70, 691	2032/ 2 /12		

アライアンス・バーンスタイン・ハイ・イールド・オープン

銘 柄			第345期末				
			利 率	額面金額	評 価 額		償還年月日
					外貨建金額	邦貨換算金額	
アメリカ			%	千米ドル	千米ドル	千円	
普通社債券	FORTREA HOLDINGS INC	7. 5	70	69	10, 935	2030/ 7 / 1	
	FREEDOM MORTGAGE HOLD	8. 375	154	159	25, 114	2032/ 4 / 1	
	FRONTIER COMMUNICATIONS	8. 75	29	30	4, 761	2030/ 5 / 15	
	FULL HOUSE RESORTS INC	8. 25	24	20	3, 247	2028/ 2 / 15	
	GAP INC/THE	3. 625	108	101	15, 965	2029/ 10 / 1	
	GARDA WORLD SECURITY	7. 75	207	211	33, 290	2028/ 2 / 15	
	GARDA WORLD SECURITY	6. 5	122	123	19, 419	2031/ 1 / 15	
	GARDA WORLD SECURITY	8. 375	111	111	17, 606	2032/ 11 / 15	
	GARDEN SPINCO CORP	8. 625	146	155	24, 427	2030/ 7 / 20	
	GATES CORPORATION	6. 875	35	36	5, 711	2029/ 7 / 1	
	GENESIS ENERGY LP/FIN	7. 75	220	220	34, 736	2028/ 2 / 1	
	GENMAB A/S/GENMAB FIN	6. 25	200	200	31, 458	2032/ 12 / 15	
	GENMAB A/S/GENMAB FIN	7. 25	200	203	32, 069	2033/ 12 / 15	
	GFL ENVIRONMENTAL INC	4. 375	24	23	3, 693	2029/ 8 / 15	
	GGAM FINANCE LTD	8. 0	85	86	13, 666	2027/ 2 / 15	
	GLOBAL AUTO HO/AAG FH UK	8. 375	83	77	12, 257	2029/ 1 / 15	
	GLOBAL AUTO HO/AAG FH UK	8. 75	283	261	41, 131	2032/ 1 / 15	
	GOAT HOLDCO LLC	6. 75	107	109	17, 195	2032/ 2 / 1	
	GOEASY LTD	9. 25	44	44	7, 043	2028/ 12 / 1	
	GOEASY LTD	7. 625	85	83	13, 081	2029/ 7 / 1	
	GOEASY LTD	7. 375	29	27	4, 347	2030/ 10 / 1	
	GOODYEAR TIRE & RUBBER	6. 625	194	194	30, 566	2030/ 7 / 15	
	GOODYEAR TIRE & RUBBER	5. 25	51	47	7, 484	2031/ 4 / 30	
	GOODYEAR TIRE & RUBBER	5. 25	111	102	16, 150	2031/ 7 / 15	
	GOODYEAR TIRE & RUBBER	5. 625	175	161	25, 325	2033/ 4 / 30	
	GOTO GROUP INC	5. 5	51	42	6, 677	2028/ 5 / 1	
	GOTO GROUP INC	5. 5	110	38	6, 084	2028/ 5 / 1	
	GRAY ESCROW II INC	5. 375	82	59	9, 350	2031/ 11 / 15	
	GRAY MEDIA INC	9. 625	82	83	13, 159	2032/ 7 / 15	
	GRAY MEDIA INC	7. 25	66	65	10, 271	2033/ 8 / 15	
	GREAT CANADIAN GAMING CO	8. 75	339	337	53, 132	2029/ 11 / 15	
	GRIFFON CORP	5. 75	10	9	1, 572	2028/ 3 / 1	
	GRIFOLS SA	4. 75	200	194	30, 662	2028/ 10 / 15	
	GROUP 1 AUTOMOTIVE INC	4. 0	191	186	29, 310	2028/ 8 / 15	
	GROUP 1 AUTOMOTIVE INC	6. 375	68	69	10, 952	2030/ 1 / 15	
	HARBOUR ENERGY PLC	6. 327	245	250	39, 324	2035/ 4 / 1	
	HARVEST MIDSTREAM I LP	7. 5	363	374	58, 831	2032/ 5 / 15	
	HERTZ CORP	4. 625	87	84	13, 308	2026/ 12 / 1	
	HERTZ CORP	12. 625	141	141	22, 188	2029/ 7 / 15	
	HILCORP ENERGY I/HILCORP	5. 75	31	30	4, 750	2029/ 2 / 1	
HILCORP ENERGY I/HILCORP	6. 0	314	293	46, 176	2031/ 2 / 1		
HILCORP ENERGY I/HILCORP	6. 25	9	8	1, 322	2032/ 4 / 15		
HILCORP ENERGY I/HILCORP	8. 375	136	139	21, 899	2033/ 11 / 1		
HILCORP ENERGY I/HILCORP	7. 25	91	85	13, 455	2035/ 2 / 15		

アライアンス・バーンスタイン・ハイ・イールド・オープン

銘	柄	第345期末				
		利 率	額面金額	評 価 額		償還年月日
				外貨建金額	邦貨換算金額	
アメリカ		%	千米ドル	千米ドル	千円	
	普通社債券					
	HILTON DOMESTIC OPERATIN	5.875	85	86	13,628	2029/4/1
	HILTON DOMESTIC OPERATIN	4.0	51	48	7,624	2031/5/1
	HILTON DOMESTIC OPERATIN	3.625	491	451	71,066	2032/2/15
	HILTON GRAND VAC BOR ESC	5.0	370	350	55,108	2029/6/1
	HILTON GRAND VAC BOR ESC	4.875	27	24	3,868	2031/7/1
	HILTON GRAND VAC BOR ESC	6.625	128	128	20,232	2032/1/15
	IHEARTCOMMUNICATIONS INC	9.125	124	115	18,103	2029/5/1
	IHO VERWALTUNGS GMBH	6.375	200	199	31,405	2029/5/15
	INDIA CLEAN ENERGY HLDG	4.5	300	291	45,830	2027/4/18
	INSTALLED BUILDING PRODU	5.75	64	64	10,075	2028/2/1
	ITT HOLDINGS LLC	6.5	384	369	58,173	2029/8/1
	JANE STREET GRP/JSG FIN	4.5	294	288	45,346	2029/11/15
	JANE STREET GRP/JSG FIN	6.75	295	306	48,131	2033/5/1
	JEFFERIES FIN LLC / JFIN	5.0	411	385	60,605	2028/8/15
	JETBLUE AIRWAYS/LOYALTY	9.875	112	108	17,007	2031/9/20
	JH NORTH AMERICA HOLDING	5.875	26	26	4,112	2031/1/31
	JH NORTH AMERICA HOLDING	6.125	119	120	18,954	2032/7/31
	JSW INFRASTRUCTURE	4.95	300	299	47,128	2029/1/21
	K HOVNANIAN ENTERPRISES	8.0	57	57	9,045	2031/4/1
	KEDRION SPA	6.5	200	194	30,658	2029/9/1
	KONTOOR BRANDS INC	4.125	158	149	23,591	2029/11/15
	KRAKEN OIL & GAS PARTNER	7.625	27	26	4,161	2029/8/15
	LCM INVESTMENTS HOLDINGS	4.875	90	87	13,799	2029/5/1
	LCM INVESTMENTS HOLDINGS	8.25	72	75	11,925	2031/8/1
	LCPR SR SECURED FIN DAC	5.125	501	310	48,777	2029/7/15
	LEVIATHAN BOND LTD	6.5	202	203	31,954	2027/6/30
	LGI HOMES INC	7.0	90	86	13,606	2032/11/15
	LIFEPOINT HEALTH INC	9.875	206	221	34,805	2030/8/15
	LIFEPOINT HEALTH INC	11.0	99	108	17,022	2030/10/15
	LINDBLAD EXPEDITIONS LLC	7.0	62	63	9,918	2030/9/15
	LSB INDUSTRIES	6.25	207	203	32,046	2028/10/15
	MAGIC MERGERCO INC	7.875	61	53	8,404	2029/5/1
	MAGNETATION LLC/FIN 11	—	420	—	—	2049/5/15
	MARRIOTT OWNERSHIP RESOR	4.5	473	441	69,492	2029/6/15
	MATTHEWS INTERNATIONAL C	8.625	64	65	10,357	2027/10/1
	MAV ACQUISITION CORP	5.75	92	91	14,409	2028/8/1
	MAXAM PRILL SARL	7.75	200	202	31,911	2030/7/15
	MELCO RESORTS FINANCE	5.75	515	511	80,498	2028/7/21
	MELCO RESORTS FINANCE	5.375	515	501	78,928	2029/12/4
	META PLATFORMS INC	5.5	145	142	22,489	2045/11/15
	META PLATFORMS INC	5.75	150	147	23,122	2065/11/15
	MICHAELS COS INC/THE	5.25	50	46	7,338	2028/5/1
	MILLENNIUM ESCROW CORP	6.625	376	363	57,114	2026/8/1
	MIWD HLDGO II/MIWD FIN	5.5	409	384	60,460	2030/2/1

アライアンス・バーンスタイン・ハイ・イールド・オープン

銘	柄	第345期末				
		利 率	額面金額	評 価 額		償還年月日
				外貨建金額	邦貨換算金額	
アメリカ		%	千米ドル	千米ドル	千円	
	普通社債券					
	MODIVCARE ESCROW ISSUER5	—	1	0.00245	0.385	2029/10/1
	MODIVCARE INC 5	—	29	0.03675	5	2029/10/1
	MOHEGAN TRIBAL / MS DIG	8.25	88	90	14,278	2030/4/15
	MOHEGAN TRIBAL / MS DIG	11.875	126	130	20,539	2031/4/15
	MOZART DEBT MERGER SUB	3.875	359	346	54,555	2029/4/1
	MOZART DEBT MERGER SUB	5.25	205	203	32,078	2029/10/1
	MPH ACQUISITION HLDGS	5.75	25	22	3,494	2030/12/31
	MPH ACQUISITION HLDGS	6.5	39	42	6,737	2030/12/31
	MPH ACQUISITION HLDGS	6.0	115	100	15,841	2031/3/31
	MUELLER WATER PRODUCTS	4.0	63	60	9,560	2029/6/15
	MURPHY OIL USA INC	5.625	10	9	1,572	2027/5/1
	NABORS INDUSTRIES INC	7.375	94	95	15,057	2027/5/15
	NABORS INDUSTRIES INC	9.125	13	13	2,129	2030/1/31
	NATIONWIDE BLDG SOCIETY	5.537	200	205	32,289	2036/7/14
	NATL CINEMEDIA(ESCROW)	—	69	—	—	2026/8/15
	NAVIENT CORP	5.5	82	79	12,546	2029/3/15
	NCL CORP LTD	5.875	175	171	27,052	2031/1/15
	NCL CORP LTD	6.25	85	83	13,138	2033/9/15
	NEPTUNE BIDCO US INC	9.29	447	439	69,145	2029/4/15
	NEW FLYER HOLDINGS	9.25	31	32	5,185	2030/7/1
	NEWELL BRANDS INC	8.5	97	99	15,715	2028/6/1
	NEWMARK GROUP INC	7.5	231	246	38,723	2029/1/12
	NFE FINANCING LLC	12.0	517	155	24,436	2029/11/15
	NGL ENERGY PARTNERS LP	8.125	145	148	23,379	2029/2/15
	NISSAN MOTOR ACCEPTANCE	6.125	45	44	7,001	2030/9/30
	NISSAN MOTOR CO	7.5	200	207	32,712	2030/7/17
	NISSAN MOTOR CO	4.81	400	374	58,867	2030/9/17
	NISSAN MOTOR CO	8.125	327	344	54,195	2035/7/17
	NOVELIS CORP	4.75	67	64	10,110	2030/1/30
	NUSTAR LOGISTICS LP	6.0	10	10	1,576	2026/6/1
	NUSTAR LOGISTICS LP	5.625	91	91	14,385	2027/4/28
	NUSTAR LOGISTICS LP	6.375	27	28	4,416	2030/10/1
	OLYMPUS WTR US HLDG CORP	6.75	237	229	36,021	2032/8/1
	OPEN TEXT CORP	3.875	22	20	3,256	2029/12/1
	ORACLE CORP	5.375	87	73	11,572	2054/9/27
	ORACLE CORP	5.95	144	133	20,928	2055/9/26
	ORBIA ADVANCE CORP SAB	7.5	200	195	30,745	2035/5/13
	ORGANON & CO/ORG	4.125	481	463	72,927	2028/4/30
	OSAIC HOLDINGS INC	6.75	9	9	1,457	2032/8/1
	OWENS & MINOR INC	6.625	31	19	3,113	2030/4/1
	PALOMINO FUNDING TRUST I	7.233	391	413	65,004	2028/5/17
	PARADIGM PRNT/CO-ISSUER	8.75	274	256	40,363	2032/4/17
	PARAMOUNT GLOBAL	6.375	122	119	18,806	2062/3/30
	PARK RIVER HOLDINGS INC	8.0	45	45	7,205	2031/3/15

アライアンス・バーンスタイン・ハイ・イールド・オープン

銘	柄	第345期末				
		利 率	額面金額	評 価 額		償還年月日
				外貨建金額	邦貨換算金額	
アメリカ	普通社債券	%	千米ドル	千米ドル	千円	
		9.875	40	42	6,755	2030/3/15
		7.875	83	84	13,246	2030/9/15
		3.75	68	65	10,229	2029/6/15
		6.25	485	494	77,737	2033/2/1
		6.5	134	135	21,242	2029/1/23
		5.95	131	126	19,883	2031/1/28
		3.5	327	317	49,980	2030/4/21
		7.5	342	341	53,699	2032/9/15
		6.75	47	48	7,632	2029/4/15
		9.25	204	214	33,786	2030/7/15
		4.25	220	198	31,237	2029/3/15
		9.5	162	138	21,751	2028/10/1
		4.5	224	209	32,959	2031/9/15
		5.75	17	17	2,680	2026/4/15
		6.0	206	198	31,283	2029/11/15
		3.5	317	124	19,634	2028/5/15
		12.25	24	24	3,897	2029/9/1
		8.5	46	46	7,386	2030/2/15
		6.875	259	264	41,548	2031/11/15
		4.625	400	354	55,796	2029/4/16
		6.75	96	98	15,421	2028/3/15
		7.75	40	41	6,579	2031/3/15
		9.0	139	143	22,511	2028/11/28
		4.375	14	13	2,150	2029/10/15
		5.375	129	129	20,432	2027/7/15
		11.125	351	324	50,973	2030/7/15
		11.0	41	16	2,588	2029/12/15
		8.75	200	203	32,011	2029/5/3
		5.25	65	61	9,738	2029/8/15
		5.5	61	52	8,310	2030/3/1
		8.125	113	116	18,270	2033/2/15
		7.25	208	195	30,775	2031/5/15
		6.875	175	179	28,195	2033/3/1
		7.367	400	428	67,446	2053/1/10
		4.625	252	244	38,412	2029/11/15
		4.875	57	54	8,495	2031/11/15
		7.375	200	197	31,126	2027/10/15
		7.75	340	324	50,962	2029/10/15
		6.25	237	240	37,822	2033/8/1
		4.375	47	45	7,098	2030/7/15
		3.375	371	336	52,952	2031/1/15
		10.75	382	370	58,316	2029/9/1
		7.25	200	202	31,850	2031/1/15
		8.125	136	136	21,475	2030/12/15

アライアンス・バーンスタイン・ハイ・イールド・オープン

銘	柄	第345期末				
		利 率	額面金額	評 価 額		償還年月日
				外貨建金額	邦貨換算金額	
アメリカ		%	千米ドル	千米ドル	千円	
	普通社債券					
	STUDIO CITY CO LTD	7.0	243	243	38,281	2027/2/15
	SUNCOKE ENERGY INC	4.875	23	20	3,247	2029/6/30
	SUNOCO LP	5.875	71	71	11,178	2027/7/15
	SUNOCO LP	7.0	239	247	38,931	2029/5/1
	SUNOCO LP	4.5	67	64	10,202	2029/10/1
	SUNOCO LP	5.625	26	25	4,080	2031/3/15
	SUNOCO LP	6.625	62	63	9,975	2032/8/15
	SUNOCO LP	7.875	84	84	13,325	2099/9/18
	SUNOCO LP/FINANCE CORP	6.0	223	222	35,070	2027/4/15
	SUNOCO LP/FINANCE CORP	7.0	8	8	1,296	2028/9/15
	SUNOCO LP/FINANCE CORP	4.5	95	92	14,582	2029/5/15
	SYNCHRONY FINANCIAL	5.935	82	84	13,330	2030/8/2
	SYNCHRONY FINANCIAL	5.45	73	74	11,676	2031/3/6
	SYNCHRONY FINANCIAL	7.25	185	196	30,862	2033/2/2
	TALOS PRODUCTION INC	9.0	48	49	7,806	2029/2/1
	TALOS PRODUCTION INC	9.375	317	329	51,805	2031/2/1
	TAYLOR MORRISON COMM	5.75	33	33	5,278	2028/1/15
	TAYLOR MORRISON COMM	5.75	51	52	8,197	2032/11/15
	TELUS CORP	6.625	96	98	15,436	2055/10/15
	TENET HEALTHCARE CORP	5.5	407	409	64,364	2032/11/15
	TENET HEALTHCARE CORP	6.0	129	131	20,703	2033/11/15
	TENNECO INC	8.0	276	273	42,994	2028/11/17
	TERRAFORM GLOBAL OPERATI	6.125	40	39	6,233	2026/3/1
	TEVA PHARMACEUTICALS NE	5.125	203	203	32,019	2029/5/9
	THOR INDUSTRIES	4.0	138	131	20,614	2029/10/15
	TIME WARNER CABLE LLC	6.55	63	63	10,001	2037/5/1
	TIME WARNER CABLE LLC	6.75	61	61	9,616	2039/6/15
	TOPBUILD CORP	4.125	79	74	11,702	2032/2/15
	TRANSDIGM INC	6.75	414	422	66,407	2028/8/15
	TRANSDIGM INC	6.375	106	108	17,118	2029/3/1
	TRANSDIGM INC	6.875	255	264	41,626	2030/12/15
	TRANSDIGM INC	6.0	18	18	2,874	2033/1/15
	TRANSDIGM INC	6.375	471	479	75,407	2033/5/31
	TRANSOCEAN AQUILA LTD	8.0	82	84	13,303	2028/9/30
	TRANSOCEAN INC	8.75	16	17	2,704	2030/2/15
	TRANSOCEAN INC	7.875	33	34	5,352	2032/10/15
	TRAVEL + LEISURE CO	4.5	300	288	45,432	2029/12/1
	UBS GROUP AG	9.25	376	408	64,325	2099/11/13
	US FOODS INC	6.875	8	8	1,297	2028/9/15
	US FOODS INC	4.75	76	75	11,816	2029/2/15
	VAR ENERGI ASA	6.5	200	211	33,219	2035/5/22
	VEDANTA RESOURCES	10.875	200	208	32,755	2029/9/17
	VELOCITY VEHICLE GROUP	8.0	251	242	38,175	2029/6/1
	VENTURE GLOBAL CALCASIEU	3.875	9	8	1,328	2029/8/15

アライアンス・バーンスタイン・ハイ・イールド・オープン

銘 柄			第345期末				
			利 率	額面金額	評 価 額		償還年月日
					外貨建金額	邦貨換算金額	
アメリカ			%	千米ドル	千米ドル	千円	
	普通社債券	VENTURE GLOBAL LNG INC	8.125	96	98	15,433	2028/6/1
		VENTURE GLOBAL LNG INC	9.5	229	241	38,002	2029/2/1
		VENTURE GLOBAL LNG INC	8.375	48	48	7,595	2031/6/1
		VENTURE GLOBAL LNG INC	9.875	124	129	20,366	2032/2/1
		VENTURE GLOBAL LNG INC	9.0	159	138	21,722	2099/9/30
		VERITIV OPERATING CO	10.5	56	59	9,339	2030/11/30
		VERMILION ENERGY INC	6.875	20	19	3,064	2030/5/1
		VERSANT MEDIA GROUP INC	7.25	208	211	33,328	2031/1/30
		VF CORP	2.95	278	244	38,476	2030/4/23
		VIBRANTZ TECH INC	9.0	102	28	4,507	2030/2/15
		VIKING CRUISES LTD	5.875	304	306	48,155	2033/10/15
		VITAL ENERGY INC	7.875	80	76	12,099	2032/4/15
		VMED 02 UK FINANCING I	4.25	273	247	38,884	2031/1/31
		VOYAGER PARENT LLC	9.25	195	202	31,831	2032/7/1
		VZ SECURED FINANCING BV	5.0	200	179	28,170	2032/1/15
		WARNERMEDIA HOLDINGS INC	4.279	339	309	48,647	2032/3/15
		WARNERMEDIA HOLDINGS INC	5.05	533	423	66,561	2042/3/15
		WARNERMEDIA HOLDINGS INC	5.141	63	47	7,481	2052/3/15
		WBI OPERATING LLC	6.25	93	92	14,514	2030/10/15
		WEATHERFORD INTL PLC	6.75	88	89	14,082	2033/10/15
		WESTERN DIGITAL CORP	4.75	26	25	4,086	2026/2/15
		WHIRLPOOL CORP	6.125	377	373	58,709	2030/6/15
		WHIRLPOOL CORP	6.5	29	28	4,430	2033/6/15
		WHITE CAP SUPPLY HOLDING	7.375	56	56	8,886	2030/11/15
		WILLIAM CARTER	7.375	108	108	17,123	2031/2/15
		WINDSTREAM ESCROW LLC	8.25	112	114	18,039	2031/10/1
		WOODSIDE FINANCE LTD	5.4	59	60	9,517	2030/5/19
		WOODSIDE FINANCE LTD	6.0	151	156	24,658	2035/5/19
		WR GRACE HOLDING LLC	4.875	34	33	5,308	2027/6/15
		WR GRACE HOLDING LLC	6.625	424	410	64,548	2032/8/15
		WULF COMPUTE LLC	7.75	66	67	10,627	2030/10/15
		WYNDHAM DESTINATIONS INC	6.625	136	136	21,500	2026/7/31
		WYNDHAM DESTINATIONS INC	4.625	69	66	10,435	2030/3/1
		WYNDHAM HOTELS & RESORTS	4.375	59	57	9,084	2028/8/15
		WYNN MACAU LTD	6.75	207	207	32,565	2034/2/15
		ZF NA CAPITAL	6.875	150	151	23,898	2028/4/14
		ZF NA CAPITAL	7.125	187	180	28,409	2030/4/14
小 計						10,908,391	
ユーロ				千ユーロ	千ユーロ		
ドイツ	普通社債券	CT INVESTMENT GMBH	6.375	152	156	28,434	2030/4/15
		GRUENENTHAL GMBH	4.125	139	139	25,235	2028/5/15
		TECHEM VERWALTUNGSGESELL	5.375	114	117	21,275	2029/7/15
イタリア	普通社債券	ALMAVIVA THE ITALIAN INN	5.0	119	119	21,657	2030/10/30
		ASSICURAZIONI GENERALI	5.5	165	172	31,268	2047/10/27

アライアンス・バーンスタイン・ハイ・イールド・オープン

銘 柄			第345期末				
			利 率	額面金額	評 価 額		償還年月日
					外貨建金額	邦貨換算金額	
ユーロ			%	千ユーロ	千ユーロ	千円	
イタリア	普通社債券	ENGINEERING SPA	8.625	131	139	25,346	2030/2/15
		GRUPPO SAN DONATO SPA	6.5	173	176	31,938	2031/10/31
		TEAMSYSYSTEM SPA	5.0	137	137	24,993	2031/7/1
フランス	普通社債券	BANIJAY ENTERTAINMENT	7.0	109	112	20,479	2029/5/1
		KAPLA HOLDING SAS	5.0	153	154	28,038	2031/4/30
		OPAL BIDCO SAS	5.5	100	103	18,748	2032/3/31
オランダ	普通社債券	IPD 3 BV	5.5	138	139	25,326	2031/6/15
スペイン	普通社債券	AEDAS HOMES OPCO SLU	4.0	254	254	46,061	2026/8/15
		LORCA TELECOM BONDCO	4.0	140	140	25,393	2027/9/18
ルクセンブルク	普通社債券	ALBION FINANCING 1SARL /	5.375	149	153	27,801	2030/5/21
		CIRSA FINANCE INTER	6.5	182	188	34,272	2029/3/15
		INPOST NA	4.0	164	164	29,801	2031/4/1
		LUNA 2 5SARL	5.5	173	174	31,623	2032/7/1
		SUMMER BC HOLDCO B SARL	5.875	100	93	16,880	2030/2/15
		TITANIUM 2L BONDCO 6.25	—	109	25	4,698	2031/1/14
フィンランド	普通社債券	MEHILAINEN YHTIOT OY	5.125	200	203	36,828	2032/6/30
アイルランド	普通社債券	FLUTTER TREASURY DAC	5.0	165	170	30,871	2029/4/29
その他	国債証券	IVORY COAST	5.875	151	149	27,111	2031/10/17
		REPUBLIC OF SENEGAL	4.75	325	240	43,630	2028/3/13
	普通社債券	ARDONAGH FINCO LTD	6.875	201	206	37,493	2031/2/15
		BCP MODULAR SERVICES	4.75	222	209	38,045	2028/11/30
		BEACH ACQUISITION BIDCO	5.25	110	112	20,428	2032/7/15
		BELDEN INC	3.375	251	243	44,151	2031/7/15
		BOOTS GROUP FINCO LP	5.375	170	173	31,505	2032/8/31
		CLARIOS GLOBAL LP/US FIN	4.75	177	177	32,277	2031/6/15
		INEOS QUATTRO FINANCE 2	8.5	189	157	28,625	2029/3/15
		IQVIA INC	2.25	169	163	29,731	2029/3/15
		JAGUAR LAND ROVER AUTOMO	6.875	187	191	34,800	2026/11/15
		MILLER HOMES GROUP FIN	6.314	182	184	33,393	2030/10/15
		NOMAD FOODS BONDCO PLC	2.5	100	97	17,727	2028/6/24
		SHIFT4 PAYMENTS LLC/FIN	5.5	207	213	38,686	2033/5/15
小 計						1,044,584	
イギリス				千英ポンド	千英ポンド		
	普通社債券	ATLAS LUXCO 4 / ALL UNI	4.875	100	96	19,866	2028/6/1
		EDGE FINCO PLC	8.125	165	172	35,512	2031/8/15
小 計						55,378	
合 計						12,008,354	

(注) 邦貨換算金額は、第345期末の時価をわが国の対顧客電信売買相場の仲値により邦貨換算したものです。

(注) 単位未満は切り捨て。ただし、金額が単位未満の場合は小数で記載。

※償還日が「2099年」の証券は永久債であり、永久債には償還日がないため、仮置きの日付けを入れております。

○投資信託財産の構成

(2025年11月20日現在)

項 目	第345期末	
	評 価 額	比 率
株式	千円 14,187	% 0.1
新株予約権証券	39	0.0
新株予約権付社債(転換社債)	699	0.0
公社債	12,008,354	94.5
コール・ローン等、その他	687,252	5.4
投資信託財産総額	12,710,531	100.0

(注) 評価額の単位未満は切り捨て。

(注) 第345期末における外貨建純資産(12,449,430千円)の投資信託財産総額(12,710,531千円)に対する比率は97.9%です。

(注) 外貨建資産は、第345期末の時価をわが国の対顧客電信売買相場の仲値により邦貨換算したものです。なお、邦貨換算に使用した為替レートは、1米ドル=157.29円、1カナダドル=111.96円、1ユーロ=181.34円、1英ポンド=205.31円です。

○特定資産の価格等の調査

調査を行った者の名称

EY新日本有限責任監査法人

調査の結果及び方法の概要

アライアンス・バーンスタイン・ハイ・イールド・オープンにおいて行った取引のうち、調査依頼を行った取引は2025年5月21日から2025年11月20日までの間で有価証券(非上場株式)取引4件及び有価証券(非上場新株予約権証券)取引5件でした。投資信託及び投資法人に関する法律(昭和26年法律第198号)第11条第2項に基づき、これらの有価証券取引については比較可能な価格のほか、銘柄、数量、その他当該有価証券の内容に関してEY新日本有限責任監査法人へその調査を委託し、日本公認会計士協会が公表した専門業務実務指針4460「投資信託及び投資法人における特定資産の価格等の調査に係る合意された手続業務に関する実務指針」に基づく調査結果として合意された手続実施結果報告書を受領する予定です。

なお、本調査は財務諸表監査の一部ではなく、また、価格の妥当性や内部管理体制について保証を提供するものではありません。

以上

○資産、負債、元本及び基準価額の状況

項 目	第340期末	第341期末	第342期末	第343期末	第344期末	第345期末
	2025年6月20日現在	2025年7月22日現在	2025年8月20日現在	2025年9月22日現在	2025年10月20日現在	2025年11月20日現在
	円	円	円	円	円	円
(A) 資産	14,058,338,832	14,161,381,521	14,415,873,311	14,511,571,152	14,593,746,354	19,774,655,015
コール・ローン等	239,113,759	280,188,859	307,691,168	286,328,619	268,020,194	342,748,960
株式(評価額)	1,185,582	1,108,163	1,109,990	1,114,191	12,319,369	14,187,253
新株予約権証券(評価額)	1,023,025	832,332	274,370	64,381	69,200	39,835
公社債(評価額)	11,179,352,324	11,417,771,883	11,336,894,877	11,636,354,574	11,630,597,976	12,009,054,046
未収入金	2,449,739,146	2,276,202,097	2,605,679,297	2,392,073,002	2,484,608,997	7,205,157,270
未収利息	160,809,492	162,592,477	148,516,343	176,011,203	172,725,689	175,662,058
前払費用	24,285,986	18,407,925	9,914,602	12,446,522	16,617,464	17,638,213
その他未収収益	2,829,518	4,277,785	5,792,664	7,178,660	8,787,465	10,167,380
(B) 負債	2,641,073,565	2,438,871,355	2,655,063,185	2,580,657,644	2,592,883,077	7,389,737,995
未払金	2,563,529,056	2,363,852,310	2,579,525,824	2,504,798,226	2,507,890,855	7,268,917,607
未払収益分配金	57,577,912	57,624,879	57,528,630	57,452,569	57,241,414	57,014,976
未払解約金	3,496,899	4,086	1,925,817	54,830	11,950,414	46,010,499
未払信託報酬	16,394,957	17,312,928	16,012,995	18,272,456	15,732,886	17,720,172
その他未払費用	74,741	77,152	69,919	79,563	67,508	74,741
(C) 純資産総額(A－B)	11,417,265,267	11,722,510,166	11,760,810,126	11,930,913,508	12,000,863,277	12,384,917,020
元本	28,788,956,465	28,812,439,874	28,764,315,238	28,726,284,673	28,620,707,271	28,507,488,012
次期繰越損益金	△17,371,691,198	△17,089,929,708	△17,003,505,112	△16,795,371,165	△16,619,843,994	△16,122,570,992
(D) 受益権総口数	28,788,956,465口	28,812,439,874口	28,764,315,238口	28,726,284,673口	28,620,707,271口	28,507,488,012口
1万口当たり基準価額(C／D)	3,966円	4,069円	4,089円	4,153円	4,193円	4,344円

(注) 第340期首元本額28,819,773,757円、第340～第345期中追加設定元本額471,977,963円、第340～第345期中一部解約元本額784,263,708円。第345期末現在における1口当たり純資産額0.4344円。

(注) 第345期末現在において純資産総額が元本を下回っており、その差額は△16,122,570,992円です。

○損益の状況

項 目	第340期	第341期	第342期	第343期	第344期	第345期
	2025年5月21日～ 2025年6月20日	2025年6月21日～ 2025年7月22日	2025年7月23日～ 2025年8月20日	2025年8月21日～ 2025年9月22日	2025年9月23日～ 2025年10月20日	2025年10月21日～ 2025年11月20日
	円	円	円	円	円	円
(A) 配当等収益	64,416,993	65,211,187	66,740,882	69,358,036	63,104,164	69,806,171
受取利息	63,068,674	62,908,390	65,280,212	67,993,409	61,567,158	68,570,964
その他収益金	1,348,319	2,302,797	1,460,670	1,364,627	1,537,006	1,235,207
(B) 有価証券売買損益	71,105,372	305,780,008	64,596,055	192,249,645	123,729,454	436,343,996
売買益	150,301,176	397,829,156	127,480,839	267,853,813	259,657,631	599,125,563
売買損	△ 79,195,804	△ 92,049,148	△ 62,884,784	△ 75,604,168	△ 135,928,177	△ 162,781,567
(C) 信託報酬等	△ 16,581,972	△ 17,536,854	△ 16,088,854	△ 18,556,458	△ 15,911,722	△ 17,901,636
(D) 当期損益金 (A + B + C)	118,940,393	353,454,351	115,248,083	243,051,223	170,921,896	488,248,531
(E) 前期繰越損益金	△ 2,971,731,267	△ 2,905,224,944	△ 2,598,119,285	△ 2,530,931,448	△ 2,329,066,984	△ 2,199,432,255
(F) 追加信託差損益金	△14,461,322,412	△14,480,534,239	△14,463,105,280	△14,450,038,371	△14,404,457,492	△14,354,372,292
(配当等相当額)	(2,717,695,579)	(2,719,980,961)	(2,715,517,333)	(2,711,993,008)	(2,702,154,355)	(2,691,599,022)
(売買損益相当額)	(△17,179,017,991)	(△17,200,515,200)	(△17,178,622,613)	(△17,162,031,379)	(△17,106,611,847)	(△17,045,971,314)
(G) 計 (D + E + F)	△17,314,113,286	△17,032,304,829	△16,945,976,482	△16,737,918,596	△16,562,602,580	△16,065,556,016
(H) 収益分配金	△ 57,577,912	△ 57,624,879	△ 57,528,630	△ 57,452,569	△ 57,241,414	△ 57,014,976
次期繰越損益金 (G + H)	△17,371,691,198	△17,089,929,708	△17,003,505,112	△16,795,371,165	△16,619,843,994	△16,122,570,992
追加信託差損益金	△14,461,322,412	△14,480,534,239	△14,463,105,280	△14,450,038,371	△14,404,457,492	△14,354,372,292
(配当等相当額)	(2,717,695,579)	(2,719,980,961)	(2,715,517,333)	(2,711,993,008)	(2,702,154,355)	(2,691,599,022)
(売買損益相当額)	(△17,179,017,991)	(△17,200,515,200)	(△17,178,622,613)	(△17,162,031,379)	(△17,106,611,847)	(△17,045,971,314)
分配準備積立金	21,586,071	26,071,062	27,057,399	33,995,324	34,390,824	44,536,266
繰越損益金	△ 2,931,954,857	△ 2,635,466,531	△ 2,567,457,231	△ 2,379,328,118	△ 2,249,777,326	△ 1,812,734,966

(注) (B) 有価証券売買損益には、売買による損益のほか、各期末における評価損益、外国為替の売買および期末評価換えによる損益を含んでおります。

(注) (C) 信託報酬等には信託報酬、監査報酬などの諸費用とそれらに対する消費税等相当額を含めて表示しています。

(注) (F) 追加信託差損益金とあるのは、信託の追加設定の際、追加設定をした価額から元本を差し引いた差額分をいいます。

(注) 分配金計算過程は以下のとおりです。

- ※ 第340期計算期間末における費用控除後の配当等収益額 (56,535,582円)、費用控除後・繰越欠損金補填後の有価証券売買等損益額 (0円)、収益調整金額 (2,717,695,579円) および分配準備積立金額 (22,628,401円) より分配対象収益額は2,796,859,562円 (10,000口当たり971円) であり、うち57,577,912円 (10,000口当たり20円) を分配金額としております。
- ※ 第341期計算期間末における費用控除後の配当等収益額 (62,128,210円)、費用控除後・繰越欠損金補填後の有価証券売買等損益額 (0円)、収益調整金額 (2,719,980,961円) および分配準備積立金額 (21,567,731円) より分配対象収益額は2,803,676,902円 (10,000口当たり973円) であり、うち57,624,879円 (10,000口当たり20円) を分配金額としております。
- ※ 第342期計算期間末における費用控除後の配当等収益額 (58,564,526円)、費用控除後・繰越欠損金補填後の有価証券売買等損益額 (0円)、収益調整金額 (2,715,517,333円) および分配準備積立金額 (26,021,503円) より分配対象収益額は2,800,103,362円 (10,000口当たり973円) であり、うち57,528,630円 (10,000口当たり20円) を分配金額としております。
- ※ 第343期計算期間末における費用控除後の配当等収益額 (64,438,719円)、費用控除後・繰越欠損金補填後の有価証券売買等損益額 (0円)、収益調整金額 (2,711,993,008円) および分配準備積立金額 (27,009,174円) より分配対象収益額は2,803,440,901円 (10,000口当たり975円) であり、うち57,452,569円 (10,000口当たり20円) を分配金額としております。
- ※ 第344期計算期間末における費用控除後の配当等収益額 (57,729,184円)、費用控除後・繰越欠損金補填後の有価証券売買等損益額 (0円)、収益調整金額 (2,702,154,355円) および分配準備積立金額 (33,903,054円) より分配対象収益額は2,793,786,593円 (10,000口当たり976円) であり、うち57,241,414円 (10,000口当たり20円) を分配金額としております。
- ※ 第345期計算期間末における費用控除後の配当等収益額 (67,337,535円)、費用控除後・繰越欠損金補填後の有価証券売買等損益額 (0円)、収益調整金額 (2,691,599,022円) および分配準備積立金額 (34,213,707円) より分配対象収益額は2,793,150,264円 (10,000口当たり979円) であり、うち57,014,976円 (10,000口当たり20円) を分配金額としております。

○分配金のお知らせ

	第340期	第341期	第342期	第343期	第344期	第345期
1 万口当たり分配金（税込み）	20円	20円	20円	20円	20円	20円

◆分配金の内訳、税金の取扱い、以下のとおりです。（各決算期ごとに計算されます。）

◇課税上の取扱い

①分配金の課税について

- ・分配金は「普通分配金」と「元本払戻金（特別分配金）」に区分され、普通分配金に課税されます。
- ・分配落ち後の基準価額が受益者の個別元本と同額または受益者の個別元本を上回る場合には、分配金の全額が普通分配金となります。
- ・分配落ち後の基準価額が受益者の個別元本を下回る場合には、下回る部分の額が元本払戻金（特別分配金）、分配金から元本払戻金（特別分配金）を控除した額が普通分配金となります。ただし分配落ち後の基準価額が受益者の個別元本を下回り、かつ分配金と分配落ち後の基準価額を加えたものが受益者の個別元本と同額か下回る場合には、分配金の全額が元本払戻金（特別分配金）となります。
- ・元本払戻金（特別分配金）が発生した場合は、分配金発生時に個々の受益者の個別元本から当該元本払戻金（特別分配金）を控除した額が、その後の個々の受益者の個別元本となります。

②個人の課税上の取扱い

- ・元本払戻金（特別分配金）：元本払戻金（特別分配金）は、お客様の取得元本の一部の払い戻しに当たるため、課税されません。
- ・普通分配金：個人の受益者の源泉徴収時には、配当所得として以下のように課税されます。
20.315%（所得税15.315%、地方税5%）
※法人の場合は上記とは異なります。

※税法が改正された場合等には上記の内容が変更されることがあります。詳しくは販売会社へお問い合わせください。

※外国税額控除の適用となった場合には、普通分配金から源泉徴収される税額が上記と異なる場合があります。

※税金の取扱いの詳細については、税務専門家等にご相談されることをお勧めします。