

ハイ・イールド ボンド オープン (隔月分配型) Cコース／Dコース

運用報告書(全体版)

第135期（決算日2024年5月28日） 第136期（決算日2024年7月29日） 第137期（決算日2024年9月30日）

作成対象期間（2024年3月29日～2024年9月30日）

受益者のみなさまへ

平素は格別のご愛顧を賜り、厚く御礼申し上げます。
当作成対象期間の運用状況等についてご報告申し上げます。
なお、当ファンドは、運用開始以来永らくご愛顧いただきましたが、2025年3月28日に信託期間満了となります。
今後とも一層のお引立てを賜りますよう、お願い申し上げます。

●当ファンドの仕組みは次の通りです。

	Cコース	Dコース
商品分類	追加型投信／海外／債券	
信託期間	2001年10月1日から2025年3月28日までです。	
運用方針	主としてハイ・イールド ボンド オープンマザーファンド受益証券に投資し、信託財産の成長を図ることを目的として運用を行いません。 実質外貨建資産については、原則として為替ヘッジにより為替変動リスクの低減を図ることを基本とします。	
主な投資対象	ハイ・イールド ボンド オープン（隔月分配型）Cコース／Dコース	ハイ・イールド ボンド オープンマザーファンド受益証券を主要投資対象とします。なお、債券に直接投資する場合があります。
主な投資制限	ハイ・イールド ボンド オープン（隔月分配型）Cコース／Dコース	米国の米国ドル通貨表示の高利回り事業債（ハイ・イールド・ボンド）を主要投資対象とします。
主な投資制限	ハイ・イールド ボンド オープンマザーファンド	株式への投資は転換社債を転換したものに限り、株式への実質投資割合は信託財産の純資産総額の30%以内とします。外貨建資産への実質投資割合には制限を設けません。
主な投資制限	ハイ・イールド ボンド オープンマザーファンド	株式への投資は転換社債を転換したものに限り、株式への投資割合は信託財産の純資産総額の30%以内とします。外貨建資産への投資割合には制限を設けません。
分配方針	年6回の毎決算時に、繰越分を含めた利子・配当収入と売買益（評価益を含みます。）等から、原則として配当等収益等を中心に分配を行います。ただし、基準価額水準等によっては、売買益等が中心となる場合があります。留保益の運用については、元本部分と同一の運用を行いません。	

野村アセットマネジメント株式会社

東京都江東区豊洲二丁目2番1号

●サポートダイヤル

0120-753104（受付時間）営業日の午前9時～午後5時

●ホームページ

<https://www.nomura-am.co.jp/>

＜Cコース＞

○最近15期の運用実績

決算期	基準額 (分配落)	標準価額			ベンチマーク		新株予約権付社債 (転換社債) 組入比率	債券 組入比率	債券 先物比率	純資産 総額
		税 分	込 配	み 金	期 騰	中 落				
	円	円	円	騰	落	騰	落	騰	落	率
123期(2022年5月30日)	8,450		40	△2.2	292.60	△2.0	—	92.0	—	65
124期(2022年7月28日)	8,135		40	△3.3	284.50	△2.8	—	92.9	—	62
125期(2022年9月28日)	7,645		40	△5.5	268.64	△5.6	—	93.0	—	50
126期(2022年11月28日)	7,935		40	4.3	280.38	4.4	—	89.4	—	62
127期(2023年1月30日)	8,029		40	1.7	286.36	2.1	—	89.8	—	63
128期(2023年3月28日)	7,780		40	△2.6	278.92	△2.6	—	90.3	—	61
129期(2023年5月29日)	7,743		40	0.0	279.80	0.3	—	95.7	—	60
130期(2023年7月28日)	7,832		40	1.7	285.10	1.9	—	92.7	—	61
131期(2023年9月28日)	7,628		40	△2.1	279.25	△2.1	—	94.4	—	55
132期(2023年11月28日)	7,705		40	1.5	284.89	2.0	—	93.3	—	55
133期(2024年1月29日)	7,863		40	2.6	294.14	3.2	—	94.4	—	57
134期(2024年3月28日)	7,831		40	0.1	294.98	0.3	—	94.7	—	57
135期(2024年5月28日)	7,714		40	△1.0	293.22	△0.6	—	94.7	—	45
136期(2024年7月29日)	7,764		40	1.2	297.73	1.5	—	92.9	—	45
137期(2024年9月30日)	7,842		40	1.5	303.23	1.8	—	94.7	—	46

* 基準価額の騰落率は分配金込み。

* 当ファンドはマザーファンドを組み入れますので、「新株予約権付社債（転換社債）組入比率」、「債券組入比率」、「債券先物比率」は実質比率を記載しております。

* 債券先物比率は買い建て比率－売り建て比率。

* ベンチマーク（＝ICE BofA US High Yield, Cash Pay, BB-B Rated, Constrained Index（円ヘッジベース））は、ICE BofA US High Yield, Cash Pay, BB-B Rated, Constrained Indexをもとに、当社が独自にヘッジコストを考慮して円換算したものです。

* ベンチマークは設定時を100として指数化しています。

（出所）ブルームバーグ、（出所および許可）ICE Data Indices, LLC

<Cコース>

○当作成期中の基準価額と市況等の推移

決算期	年 月 日	基準 価 額		ベンチマーク		新株予約権付社債 (転換社債) 組入比率	債券組入比率	債券先物比率
		騰 落 率	騰 落 率	騰 落 率	騰 落 率			
第135期	(期 首) 2024年 3月28日	円 7,831	% —	294.98	% —	% —	% 94.7	% —
	3月末	7,832	0.0	295.08	0.0	—	94.0	—
	4月末	7,726	△1.3	291.49	△1.2	—	95.6	—
	(期 末) 2024年 5月28日	7,754	△1.0	293.22	△0.6	—	94.7	—
第136期	(期 首) 2024年 5月28日	7,714	—	293.22	—	—	94.7	—
	5月末	7,692	△0.3	292.29	△0.3	—	93.5	—
	6月末	7,735	0.3	294.45	0.4	—	95.2	—
	(期 末) 2024年 7月29日	7,804	1.2	297.73	1.5	—	92.9	—
第137期	(期 首) 2024年 7月29日	7,764	—	297.73	—	—	92.9	—
	7月末	7,753	△0.1	297.50	△0.1	—	92.0	—
	8月末	7,836	0.9	301.29	1.2	—	93.8	—
	(期 末) 2024年 9月30日	7,882	1.5	303.23	1.8	—	94.7	—

* 期末基準価額は分配金込み、騰落率は期首比です。

* 当ファンドはマザーファンドを組み入れますので、「新株予約権付社債（転換社債）組入比率」、「債券組入比率」、「債券先物比率」は実質比率を記載しております。

* 債券先物比率は買い建て比率－売り建て比率。

〈Dコース〉

○最近15期の運用実績

決算期	基準価額 (分配落)	標準価額			ベンチマーク		新株予約権付社債 (転換社債) 組入比率	債券組入比率	債券先物比率	純資産額	
		税分	込配	み金	期中騰落率	期中騰落率					
	円									百万円	
123期(2022年5月30日)	8,963			60	1.4	435.48	1.9	—	93.9	—	1,163
124期(2022年7月28日)	9,259			60	4.0	455.67	4.6	—	94.6	—	1,178
125期(2022年9月28日)	9,277			60	0.8	458.96	0.7	—	92.8	—	1,171
126期(2022年11月28日)	9,302			60	0.9	463.21	0.9	—	90.5	—	1,163
127期(2023年1月30日)	8,880			60	△3.9	446.46	△3.6	—	91.8	—	1,111
128期(2023年3月28日)	8,695			60	△1.4	440.12	△1.4	—	92.9	—	1,079
129期(2023年5月29日)	9,374			60	8.5	479.82	9.0	—	94.8	—	1,158
130期(2023年7月28日)	9,476			60	1.7	489.06	1.9	—	93.0	—	1,164
131期(2023年9月28日)	9,960			60	5.7	518.85	6.1	—	94.6	—	1,199
132期(2023年11月28日)	10,058			60	1.6	529.17	2.0	—	94.6	—	1,196
133期(2024年1月29日)	10,382			60	3.8	552.20	4.4	—	94.0	—	1,221
134期(2024年3月28日)	10,647			60	3.1	571.08	3.4	—	93.9	—	1,230
135期(2024年5月28日)	10,968			60	3.6	593.63	3.9	—	93.9	—	1,251
136期(2024年7月29日)	10,922			60	0.1	596.07	0.4	—	94.3	—	1,207
137期(2024年9月30日)	10,347			60	△4.7	568.68	△4.6	—	95.8	—	1,105

* 基準価額の騰落率は分配金込み。

* 当ファンドはマザーファンドを組み入れますので、「新株予約権付社債（転換社債）組入比率」、「債券組入比率」、「債券先物比率」は実質比率を記載しております。

* 債券先物比率は買い建て比率－売り建て比率。

* ベンチマーク（＝ICE BofA US High Yield, Cash Pay, BB-B Rated, Constrained Index（円換算ベース））は、ICE BofA US High Yield, Cash Pay, BB-B Rated, Constrained Indexをもとに、当社が独自に円換算したものです。

* ベンチマークは設定時を100として指数化しています。

（出所）ブルームバーグ、（出所および許可）ICE Data Indices, LLC

<Dコース>

○当作成期中の基準価額と市況等の推移

決算期	年 月 日	基準 価 額		ベンチ マ ー ク		新株予約権付社債 (転換社債) 組入比率	債 券 組入比率	債 券 先物比率
		円	騰 落 率	騰 落 率	騰 落 率			
第135期	(期 首) 2024年 3月28日	10,647	—	571.08	—	—	93.9	—
	3 月 末	10,642	△0.0	570.97	△0.0	—	93.3	—
	4 月 末	10,936	2.7	587.46	2.9	—	94.2	—
	(期 末) 2024年 5月28日	11,028	3.6	593.63	3.9	—	93.9	—
第136期	(期 首) 2024年 5月28日	10,968	—	593.63	—	—	93.9	—
	5 月 末	10,928	△0.4	591.18	△0.4	—	93.4	—
	6 月 末	11,327	3.3	614.62	3.5	—	94.5	—
	(期 末) 2024年 7月29日	10,982	0.1	596.07	0.4	—	94.3	—
第137期	(期 首) 2024年 7月29日	10,922	—	596.07	—	—	94.3	—
	7 月 末	10,818	△1.0	590.51	△0.9	—	94.4	—
	8 月 末	10,447	△4.3	570.63	△4.3	—	94.2	—
	(期 末) 2024年 9月30日	10,407	△4.7	568.68	△4.6	—	95.8	—

* 期末基準価額は分配金込み、騰落率は期首比です。

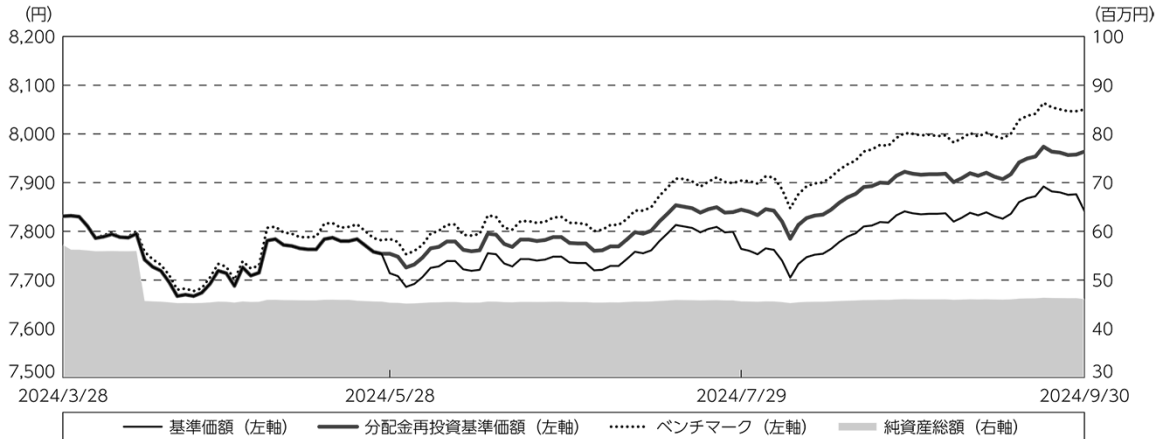
* 当ファンドはマザーファンドを組み入れますので、「新株予約権付社債（転換社債）組入比率」、「債券組入比率」、「債券先物比率」は実質比率を記載しております。

* 債券先物比率は買い建て比率－売り建て比率。

<Cコース>

◎運用経過

○作成期間中の基準価額等の推移



- (注) 分配金再投資基準価額は、分配金（税込み）を分配時に再投資したものとみなして計算したもので、ファンド運用の実質的なパフォーマンスを示すものです。作成期首（2024年3月28日）の値が基準価額と同一となるように指数化しております。
- (注) 分配金を再投資するかどうかについてはお客様がご利用のコースにより異なります。また、ファンドの購入価額により課税条件も異なります。したがって、個々のお客様の損益の状況を示すものではありません。
- (注) ベンチマークは、ICE BofA US High Yield, Cash Pay, BB-B Rated, Constrained Index（円ヘッジベース）です。ベンチマークは、作成期首（2024年3月28日）の値が基準価額と同一となるように計算しております。
- (注) 上記騰落率は、小数点以下第2位を四捨五入して表示しております。

○基準価額の主な変動要因

- ・中東の地政学的リスクの高まりを受けて、センチメント（市場心理）が悪化し下落する局面もありましたが、FRB（米連邦準備制度理事会）による利下げ期待などを背景に、米国ハイ・イールド債券市場が上昇したこと。

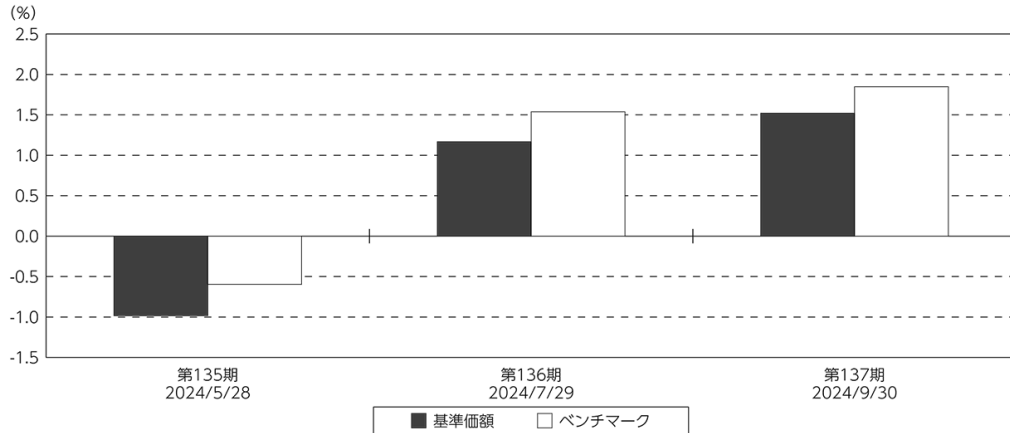
<Cコース>

○当ファンドのベンチマークとの差異

基準価額の騰落率※は+1.7%となり、ベンチマーク（ICE BofA US High Yield, Cash Pay, BB-B Rated, Constrained Index（円ヘッジベース））の+2.8%を1.1ポイント下回りました。主な差異の要因は、BBB格の銘柄選択効果がマイナスに作用したことなどです。

※基準価額の騰落率は、分配金（税込み）を再投資して算出しております。

基準価額とベンチマークの対比（期別騰落率）



(注) 基準価額の騰落率は分配金込みです。

(注) ベンチマークは、ICE BofA US High Yield, Cash Pay, BB-B Rated, Constrained Index（円ヘッジベース）です。

<Cコース>

◎分配金

収益分配金は、投資している債券から享受するインカムゲイン（利息収入）から、信託報酬等の経費や為替ヘッジコストを差し引いたものをベースに決定しました。なお、留保益の運用については、特に制限を設けず、元本部分と同一の運用を行いません。

○分配原資の内訳

(単位：円、1万口当たり・税込み)

項 目	第135期	第136期	第137期
	2024年3月29日～ 2024年5月28日	2024年5月29日～ 2024年7月29日	2024年7月30日～ 2024年9月30日
当期分配金	40	40	40
(対基準価額比率)	0.516%	0.513%	0.507%
当期の収益	40	40	40
当期の収益以外	—	—	—
翌期繰越分配対象額	4,260	4,280	4,305

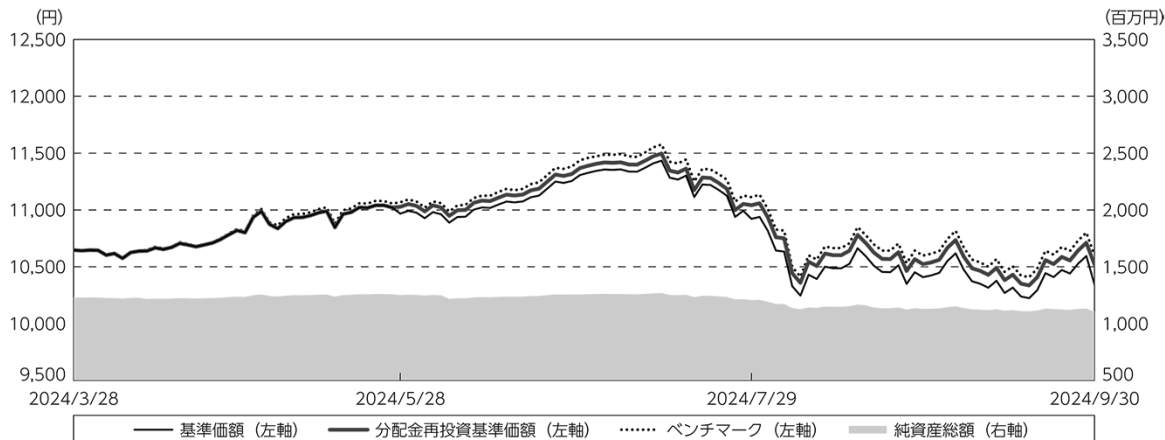
(注) 対基準価額比率は当期分配金（税込み）の期末基準価額（分配金込み）に対する比率であり、ファンドの収益率とは異なります。

(注) 当期の収益、当期の収益以外は小数点以下切捨てで算出しているため合計が当期分配金と一致しない場合があります。

<Dコース>

◎運用経過

○作成期間中の基準価額等の推移



第135期首：10,647円

第137期末：10,347円 (既払分配金(税込み)：180円)

騰落率：△ 1.2% (分配金再投資ベース)

- (注) 分配金再投資基準価額は、分配金(税込み)を分配時に再投資したものとみなして計算したもので、ファンド運用の実質的なパフォーマンスを示すものです。作成期首(2024年3月28日)の値が基準価額と同一となるように指数化しております。
- (注) 分配金を再投資するかどうかについてはお客様がご利用のコースにより異なります。また、ファンドの購入価額により課税条件も異なります。したがって、個々のお客様の損益の状況を示すものではありません。
- (注) ベンチマークは、ICE BofA US High Yield, Cash Pay, BB-B Rated, Constrained Index (円換算ベース)です。ベンチマークは、作成期首(2024年3月28日)の値が基準価額と同一となるように計算しております。
- (注) 上記騰落率は、小数点以下第2位を四捨五入して表示しております。

○基準価額の主な変動要因

- ・ 中東の地政学的リスクの高まりを受けて、センチメント(市場心理)が悪化し下落する局面もありましたが、FRB(米連邦準備制度理事会)による利下げ期待などを背景に、米国ハイ・イールド債券市場が上昇したこと。
- ・ 円・ドルの為替相場推移

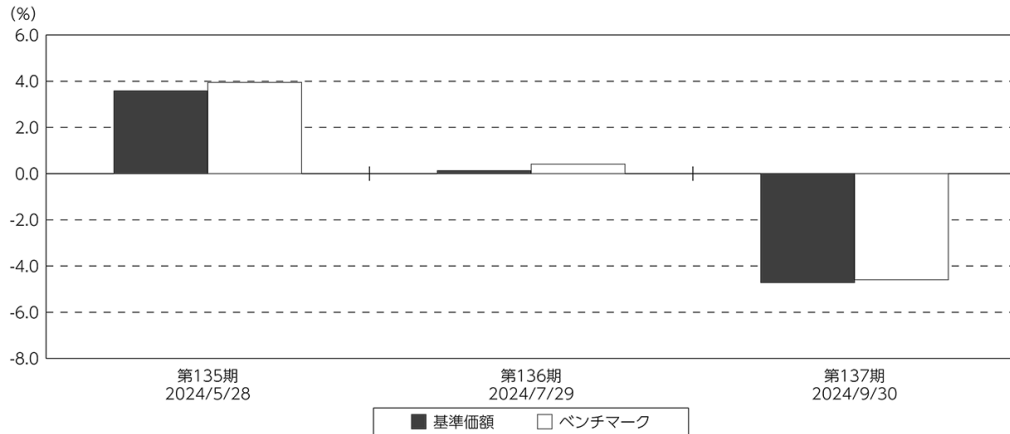
<Dコース>

○当ファンドのベンチマークとの差異

基準価額の騰落率※は-1.2%となり、ベンチマーク（ICE BofA US High Yield, Cash Pay, BB-B Rated, Constrained Index（円換算ベース））の-0.4%を0.8ポイント下回りました。主な差異の要因は、BBB格の銘柄選択効果がマイナスに作用したことなどです。

※基準価額の騰落率は、分配金（税込み）を再投資して算出しております。

基準価額とベンチマークの対比（期別騰落率）



(注) 基準価額の騰落率は分配金込みです。

(注) ベンチマークは、ICE BofA US High Yield, Cash Pay, BB-B Rated, Constrained Index（円換算ベース）です。

<Dコース>

◎分配金

収益分配金は、投資している債券から享受するインカムゲイン（利息収入）から、信託報酬等の経費を差し引いたものをベースに決定しました。なお、留保益の運用については、特に制限を設けず、元本部分と同一の運用を行いません。

○分配原資の内訳

(単位：円、1万口当たり・税込み)

項 目	第135期	第136期	第137期
	2024年3月29日～ 2024年5月28日	2024年5月29日～ 2024年7月29日	2024年7月30日～ 2024年9月30日
当期分配金	60	60	60
(対基準価額比率)	0.544%	0.546%	0.577%
当期の収益	60	60	60
当期の収益以外	—	—	—
翌期繰越分配対象額	2,566	2,581	2,598

(注) 対基準価額比率は当期分配金（税込み）の期末基準価額（分配金込み）に対する比率であり、ファンドの収益率とは異なります。

(注) 当期の収益、当期の収益以外は小数点以下切捨てで算出しているため合計が当期分配金と一致しない場合があります。

<Cコース/Dコース>

○投資環境

米国ハイ・イールド債券市場は、当作成期間では上昇しました（トータルリターン・現地通貨ベース）。FRBの金融政策の動向などに左右されました。

○当ファンドのポートフォリオ

[ハイ・イールド ボンド オープンCコース]

主要投資対象である [ハイ・イールド ボンド オープンマザーファンド] 受益証券を高位に組み入れ、実質外貨建資産については為替ヘッジを活用し為替変動リスクの低減を図りました。

[ハイ・イールド ボンド オープンDコース]

主要投資対象である [ハイ・イールド ボンド オープンマザーファンド] 受益証券を高位に組み入れ、実質外貨建資産については為替ヘッジを行っていませんでした。

[ハイ・イールド ボンド オープンマザーファンド]

・資産別組入比率

主要投資対象である米国ハイ・イールド・ボンドを高位に組み入れました。

・信用格付け別組入比率

信用格付け別組入比率を見ると、BBB格以上、BB格、B格、CCC格以下、無格付けの組入比率は、当作成期末には2.9%、39.4%、51.2%、2.9%、0.3%としました。

<Cコース/Dコース>

◎今後の運用方針

[ハイ・イールド ボンド オープンマザーファンド]

- ・当ファンドでは個別発行体の信用力を調査・分析するボトムアップ・アプローチに基づいて運用を行なっていきます。また、ハイ・イールド債券が持つ価格下落リスクをできる限り回避しながら、高水準のインカムゲインやキャピタル・ゲイン（値上がり益）の獲得を目指す方針です。
- ・米国ハイ・イールド債券市場は、足もとは、FRBが大幅利下げを行なったことで市場でソフトランディング（軟着陸）への期待が高まったことや、米国株式市場が上昇したことなどを背景に堅調に推移しております。FRBが緩和的な金融政策を継続することが、今後の市場の下支えになると考えています。引き続き、FRBによる金融政策や米大統領選などを注視しながら、銘柄を選定して運用を行ないます。
- ・個別銘柄の選択にはより一層慎重に対応していきますが、今後もキャッシュフロー（現金収支）が安定的な企業や良好な収益見通しが期待できる企業を中心に投資を行なう方針です。

[ハイ・イールド ボンド オープンCコース]

主要投資対象である[ハイ・イールド ボンド オープンマザーファンド] 受益証券を高位に組み入れ、実質外貨建資産については為替ヘッジを活用し為替変動リスクの低減を図る方針です。

[ハイ・イールド ボンド オープンDコース]

主要投資対象である[ハイ・イールド ボンド オープンマザーファンド] 受益証券を高位に組み入れ、実質外貨建資産については為替ヘッジを行なわない方針です。

今後とも引き続きご愛顧賜りますよう、よろしくお願いいたします。

<Cコース>

○ 1万口当たりの費用明細

(2024年3月29日～2024年9月30日)

項 目	第135期～第137期		項 目 の 概 要
	金 額	比 率	
(a) 信 託 報 酬	円 68	% 0.880	(a) 信託報酬＝作成期間の平均基準価額×信託報酬率
(投 信 会 社)	(44)	(0.572)	ファンドの運用とそれに伴う調査、受託会社への指図、法定書面等の作成、基準価額の算出等
(販 売 会 社)	(22)	(0.280)	購入後の情報提供、運用報告書等各種書類の送付、口座内でのファンドの管理および事務手続き等
(受 託 会 社)	(2)	(0.028)	ファンドの財産の保管・管理、委託会社からの指図の実行等
(b) そ の 他 費 用	3	0.035	(b) その他費用＝作成期間のその他費用÷作成期間の平均受益権口数
(保 管 費 用)	(2)	(0.021)	保管費用は、海外における保管銀行等に支払う有価証券等の保管及び資金の送金・資産の移転等に要する費用
(監 査 費 用)	(0)	(0.001)	監査費用は、監査法人等に支払うファンドの監査に係る費用
(そ の 他)	(1)	(0.013)	信託事務の処理に要するその他の諸費用
合 計	71	0.915	
作成期間の平均基準価額は、7,762円です。			

* 作成期間の費用（消費税等のかかるものは消費税等を含む）は、追加・解約により受益権口数に変動があるため、簡便法により算出した結果です。

* 各金額は項目ごとに円未満は四捨五入してあります。

* その他費用は、このファンドが組み入れているマザーファンドが支払った金額のうち、当ファンドに対応するものを含みます。

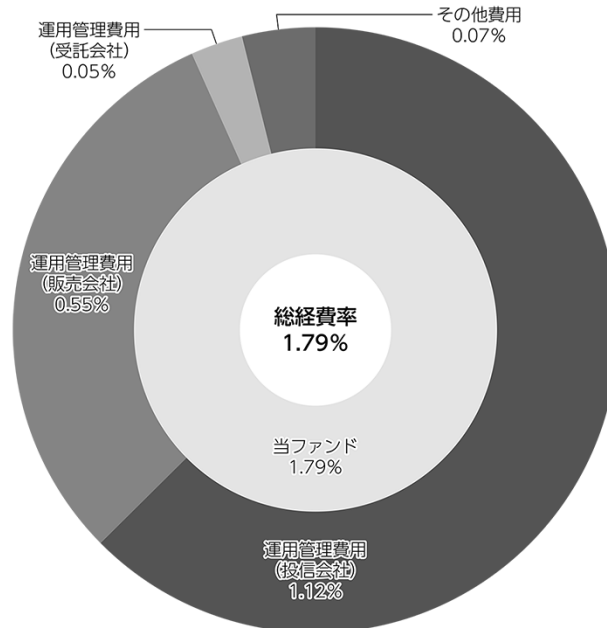
* 各比率は1万口当たりのそれぞれの費用金額（円未満の端数を含む）を作成期間の平均基準価額で除して100を乗じたもので、項目ごとに小数第3位未満は四捨五入してあります。

<Cコース>

(参考情報)

○総経費率

当作成期中の運用・管理にかかった費用の総額（原則として、募集手数料、売買委託手数料及び有価証券取引税を除く。）を作成期中の平均受益権口数に作成期中の平均基準価額（1口当たり）を乗じた数で除した総経費率（年率）は1.79%です。



(注) 当ファンドの費用は1万口当たりの費用明細において用いた簡便法により算出したものです。

(注) 各費用は、原則として、募集手数料、売買委託手数料および有価証券取引税を含みません。

(注) 各比率は、年率換算した値です。

(注) 当ファンドの費用は、マザーファンドが支払った費用を含みます。

(注) 当ファンドのその他費用には、外貨建資産の保管等に要する費用、監査法人等に支払うファンドの監査に係る費用、信託事務の処理に要するその他の諸費用等が含まれます。

(注) 上記の前提条件で算出したものです。このため、これらの値はあくまでも参考であり、実際に発生した費用の比率とは異なります。

<Cコース>

○売買及び取引の状況

(2024年3月29日～2024年9月30日)

親投資信託受益証券の設定、解約状況

銘 柄	第135期～第137期			
	設 定		解 約	
	口 数	金 額	口 数	金 額
ハイ・イールド ボンド オープンマザーファンド	千口 564	千円 7,400	千口 1,489	千円 19,460

*単位未満は切り捨て。

○利害関係人との取引状況等

(2024年3月29日～2024年9月30日)

該当事項はございません。

利害関係人とは、投資信託及び投資法人に関する法律第11条第1項に規定される利害関係人です。

○組入資産の明細

(2024年9月30日現在)

親投資信託残高

銘 柄	第134期末	第137期末	
	口 数	口 数	評 価 額
ハイ・イールド ボンド オープンマザーファンド	千口 4,432	千口 3,508	千円 45,068

*口数・評価額の単位未満は切り捨て。

親投資信託における組入資産の明細につきましては、後述の親投資信託の「運用報告書」をご参照ください。

<Cコース>

○投資信託財産の構成

(2024年9月30日現在)

項 目	第137期末	
	評 価 額	比 率
	千円	%
ハイ・イールド ボンド オープンマザーファンド	45,068	96.1
コール・ローン等、その他	1,841	3.9
投資信託財産総額	46,909	100.0

*金額の単位未満は切り捨て。

*ハイ・イールド ボンド オープンマザーファンドにおいて、第137期末における外貨建純資産（45,993,562千円）の投資信託財産総額（46,942,593千円）に対する比率は98.0%です。

*外貨建資産は、第137期末の時価をわが国の対顧客電信売買相場の仲値により邦貨換算したものです。1米ドル=142.73円。

○資産、負債、元本及び基準価額の状況

項 目	第135期末	第136期末	第137期末
	2024年5月28日現在	2024年7月29日現在	2024年9月30日現在
	円	円	円
(A) 資産	89,762,287	89,251,277	90,318,900
コール・ローン等	1,232,193	524,671	1,139,619
ハイ・イールド ボンド オープンマザーファンド(評価額)	45,274,564	44,480,200	45,068,649
未収入金	43,255,528	44,246,405	44,110,625
未収利息	2	1	7
(B) 負債	44,424,817	43,642,018	44,248,037
未払金	44,051,356	43,273,706	43,876,413
未払収益分配金	235,088	234,968	235,008
未払信託報酬	138,220	133,202	136,470
その他未払費用	153	142	146
(C) 純資産総額(A-B)	45,337,470	45,609,259	46,070,863
元本	58,772,246	58,742,246	58,752,246
次期繰越損益金	△13,434,776	△13,132,987	△12,681,383
(D) 受益権総口数	58,772,246口	58,742,246口	58,752,246口
1万口当たり基準価額(C/D)	7,714円	7,764円	7,842円

(注) 第135期首元本額は73,073,253円、第135～137期中追加設定元本額は10,000円、第135～137期中一部解約元本額は14,331,007円、1口当たり純資産額は、第135期0.7714円、第136期0.7764円、第137期0.7842円です。

(注) 投資信託財産の運用の指図に係わる権限の全部又は一部を委託する為に要する費用、支払金額117,757,974円。(ハイ・イールド ボンド オープンマザーファンド)

<Cコース>

○損益の状況

項 目	第135期	第136期	第137期
	2024年3月29日～ 2024年5月28日	2024年5月29日～ 2024年7月29日	2024年7月30日～ 2024年9月30日
	円	円	円
(A) 配当等収益	105	112	311
受取利息	105	112	311
(B) 有価証券売買損益	△ 313,453	663,132	830,965
売買益	2,643,876	2,084,011	4,698,607
売買損	△ 2,957,329	△ 1,420,879	△ 3,867,642
(C) 信託報酬等	△ 138,373	△ 133,344	△ 142,556
(D) 当期繰越損益金 (A+B+C)	△ 451,721	529,900	688,720
(E) 前期繰越損益金	△ 7,762,052	△ 8,444,549	△ 8,149,617
(F) 追加信託差損益金	△ 4,985,915	△ 4,983,370	△ 4,985,478
(配当等相当額)	(20,519,987)	(20,509,520)	(20,513,801)
(売買損益相当額)	(△25,505,902)	(△25,492,890)	(△25,499,279)
(G) 計(D+E+F)	△13,199,688	△12,898,019	△12,446,375
(H) 収益分配金	△ 235,088	△ 234,968	△ 235,008
次期繰越損益金 (G+H)	△13,434,776	△13,132,987	△12,681,383
追加信託差損益金	△ 4,985,915	△ 4,983,370	△ 4,985,478
(配当等相当額)	(20,519,994)	(20,509,520)	(20,513,801)
(売買損益相当額)	(△25,505,909)	(△25,492,890)	(△25,499,279)
分配準備積立金	4,521,559	4,635,098	4,783,417
繰越損益金	△12,970,420	△12,784,715	△12,479,322

* 損益の状況の中で(B)有価証券売買損益は各期末の評価換えによるものを含みます。

* 損益の状況の中で(C)信託報酬等には信託報酬に対する消費税等相当額を含めて表示しています。

* 損益の状況の中で(F)追加信託差損益金とあるのは、信託の追加設定の際、追加設定をした価額から元本を差し引いた差額分をいいます。

(注) 分配金の計算過程 (2024年3月29日～2024年9月30日) は以下の通りです。

項 目	第135期	第136期	第137期
	2024年3月29日～ 2024年5月28日	2024年5月29日～ 2024年7月29日	2024年7月30日～ 2024年9月30日
a. 配当等収益(経費控除後)	321,885円	350,816円	383,327円
b. 有価証券売買等損益(経費控除後・繰越欠損金補填後)	0円	0円	0円
c. 信託約款に定める収益調整金	20,519,994円	20,509,520円	20,513,801円
d. 信託約款に定める分配準備積立金	4,434,762円	4,519,250円	4,635,098円
e. 分配対象収益(a+b+c+d)	25,276,641円	25,379,586円	25,532,226円
f. 分配対象収益(1万口当たり)	4,300円	4,320円	4,345円
g. 分配金	235,088円	234,968円	235,008円
h. 分配金(1万口当たり)	40円	40円	40円

<Cコース>

○分配金のお知らせ

	第135期	第136期	第137期
1 万口当たり分配金 (税込み)	40円	40円	40円

※分配落ち後の基準価額が個別元本と同額または上回る場合、分配金は全額普通分配金となります。

※分配前の基準価額が個別元本を上回り、分配後の基準価額が個別元本を下回る場合、分配金は個別元本を上回る部分が普通分配金、下回る部分が元本払戻金（特別分配金）となります。

※分配前の基準価額が個別元本と同額または下回る場合、分配金は全額元本払戻金（特別分配金）となります。

○お知らせ

投資信託約款に規定している委託者が行なう公告を掲載する当社ホームページのアドレスを「<http://www.nomura-am.co.jp/>」から「<https://www.nomura-am.co.jp/>」に変更する所要の約款変更を行ないました。

<変更適用日：2024年7月4日>

2024年11月5日より、ファンドの設定解約の申込締切時間は以下の記載のとおり変更となる予定です。

原則、午後3時30分までに、販売会社が受付けた分を当日のお申込み分とします。

(販売会社によっては上記と異なる場合があります。詳しくは販売会社にお問い合わせください。)

<Dコース>

○ 1万口当たりの費用明細

(2024年3月29日～2024年9月30日)

項 目	第135期～第137期		項 目 の 概 要
	金 額	比 率	
(a) 信 託 報 酬	95	0.880	(a) 信託報酬＝作成期間の平均基準価額×信託報酬率
（ 投 信 会 社 ）	(62)	(0.572)	ファンドの運用とそれに伴う調査、受託会社への指図、法定書面等の作成、基準価額の算出等
（ 販 売 会 社 ）	(30)	(0.280)	購入後の情報提供、運用報告書等各種書類の送付、口座内でのファンドの管理および事務手続き等
（ 受 託 会 社 ）	(3)	(0.028)	ファンドの財産の保管・管理、委託会社からの指図の実行等
(b) そ の 他 費 用	2	0.023	(b) その他費用＝作成期間のその他費用÷作成期間の平均受益権口数
（ 保 管 費 用 ）	(2)	(0.022)	保管費用は、海外における保管銀行等に支払う有価証券等の保管及び資金の送金・資産の移転等に要する費用
（ 監 査 費 用 ）	(0)	(0.001)	監査費用は、監査法人等に支払うファンドの監査に係る費用
（ そ の 他 ）	(0)	(0.000)	信託事務の処理に要するその他の諸費用
合 計	97	0.903	
作成期間の平均基準価額は、10,849円です。			

*作成期間の費用（消費税等のかかるものは消費税等を含む）は、追加・解約により受益権口数に変動があるため、簡便法により算出した結果です。

*各金額は項目ごとに円未満は四捨五入してあります。

*その他費用は、このファンドが組み入れているマザーファンドが支払った金額のうち、当ファンドに対応するものを含みます。

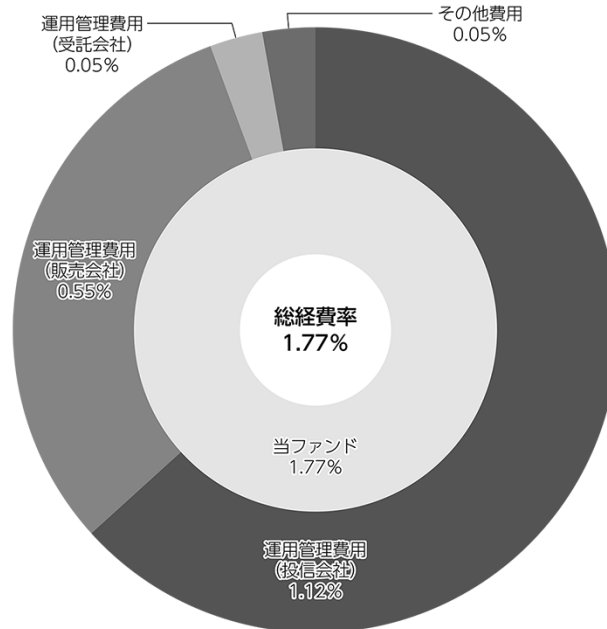
*各比率は1万口当たりのそれぞれの費用金額（円未満の端数を含む）を作成期間の平均基準価額で除して100を乗じたもので、項目ごとに小数第3位未満は四捨五入してあります。

<Dコース>

(参考情報)

○総経費率

当作成期中の運用・管理にかかった費用の総額（原則として、募集手数料、売買委託手数料及び有価証券取引税を除く。）を作成期中の平均受益権口数に作成期中の平均基準価額（1口当たり）を乗じた数で除した総経費率（年率）は1.77%です。



(注) 当ファンドの費用は1万口当たりの費用明細において用いた簡便法により算出したものです。

(注) 各費用は、原則として、募集手数料、売買委託手数料および有価証券取引税を含みません。

(注) 各比率は、年率換算した値です。

(注) 当ファンドの費用は、マザーファンドが支払った費用を含みます。

(注) 当ファンドのその他費用には、外貨建資産の保管等に要する費用、監査法人等に支払うファンドの監査に係る費用、信託事務の処理に要するその他の諸費用等が含まれます。

(注) 上記の前提条件で算出したものです。このため、これらの値はあくまでも参考であり、実際に発生した費用の比率とは異なります。

<Dコース>

○売買及び取引の状況

(2024年3月29日～2024年9月30日)

親投資信託受益証券の設定、解約状況

銘 柄	第135期～第137期			
	設 定		解 約	
	口 数	金 額	口 数	金 額
ハイ・イールド ボンド オープンマザーファンド	千口 —	千円 —	千口 9,343	千円 123,200

*単位未満は切り捨て。

○利害関係人との取引状況等

(2024年3月29日～2024年9月30日)

該当事項はございません。

利害関係人とは、投資信託及び投資法人に関する法律第11条第1項に規定される利害関係人です。

○組入資産の明細

(2024年9月30日現在)

親投資信託残高

銘 柄	第134期末	第137期末	
	口 数	口 数	評 価 額
ハイ・イールド ボンド オープンマザーファンド	千口 94,530	千口 85,187	千円 1,094,427

*口数・評価額の単位未満は切り捨て。

親投資信託における組入資産の明細につきましては、後述の親投資信託の「運用報告書」をご参照ください。

＜Dコース＞

○投資信託財産の構成

(2024年9月30日現在)

項 目	第137期末	
	評 価 額	比 率
	千円	%
ハイ・イールド ボンド オープンマザーファンド	1,094,427	97.7
コール・ローン等、その他	26,256	2.3
投資信託財産総額	1,120,683	100.0

*金額の単位未満は切り捨て。

*ハイ・イールド ボンド オープンマザーファンドにおいて、第137期末における外貨建純資産（45,993,562千円）の投資信託財産総額（46,942,593千円）に対する比率は98.0%です。

*外貨建資産は、第137期末の時価をわが国の対顧客電信売買相場の仲値により邦貨換算したものです。1米ドル=142.73円。

○資産、負債、元本及び基準価額の状況

項 目	第135期末	第136期末	第137期末
	2024年5月28日現在	2024年7月29日現在	2024年9月30日現在
	円	円	円
(A) 資産	1,261,771,207	1,221,997,219	1,120,683,561
コール・ローン等	12,116,344	12,476,570	11,055,663
ハイ・イールド ボンド オープンマザーファンド(評価額)	1,238,754,836	1,195,220,620	1,094,427,827
未収入金	10,900,000	14,300,000	15,200,000
未収利息	27	29	71
(B) 負債	10,421,508	14,653,538	15,067,877
未払収益分配金	6,845,386	6,632,785	6,411,442
未払解約金	9,999	4,373,520	5,264,000
未払信託報酬	3,561,607	3,642,613	3,388,139
その他未払費用	4,516	4,620	4,296
(C) 純資産総額(A-B)	1,251,349,699	1,207,343,681	1,105,615,684
元本	1,140,897,824	1,105,464,202	1,068,573,700
次期繰越損益金	110,451,875	101,879,479	37,041,984
(D) 受益権総口数	1,140,897,824口	1,105,464,202口	1,068,573,700口
1万口当たり基準価額(C/D)	10,968円	10,922円	10,347円

(注) 第135期首元本額は1,155,903,624円、第135～137期中追加設定元本額は30,000円、第135～137期中一部解約元本額は87,359,924円、1口当たり純資産額は、第135期1.0968円、第136期1.0922円、第137期1.0347円です。

(注) 投資信託財産の運用の指図に係わる権限の全部又は一部を委託する為に要する費用、支払金額117,757,974円。(ハイ・イールド ボンド オープンマザーファンド)

<Dコース>

○損益の状況

項 目	第135期	第136期	第137期
	2024年3月29日～ 2024年5月28日	2024年5月29日～ 2024年7月29日	2024年7月30日～ 2024年9月30日
	円	円	円
(A) 配当等収益	1,573	1,753	4,486
受取利息	1,573	1,753	4,486
(B) 有価証券売買損益	47,027,158	5,135,907	△ 51,637,736
売買益	47,104,874	5,524,638	1,483,127
売買損	△ 77,716	△ 388,731	△ 53,120,863
(C) 信託報酬等	△ 3,566,123	△ 3,647,233	△ 3,392,435
(D) 当期繰越損益金 (A + B + C)	43,462,608	1,490,427	△ 55,025,685
(E) 前期繰越損益金	103,355,914	135,624,680	126,126,774
(F) 追加信託差損益金	△ 29,521,261	△ 28,602,843	△ 27,647,663
(配当等相当額)	(152,885,273)	(148,142,906)	(143,200,517)
(売買損益相当額)	(△182,406,534)	(△176,745,749)	(△170,848,180)
(G) 計 (D + E + F)	117,297,261	108,512,264	43,453,426
(H) 収益分配金	△ 6,845,386	△ 6,632,785	△ 6,411,442
次期繰越損益金 (G + H)	110,451,875	101,879,479	37,041,984
追加信託差損益金	△ 29,521,261	△ 28,602,843	△ 27,647,663
(配当等相当額)	(152,890,091)	(148,143,013)	(143,200,517)
(売買損益相当額)	(△182,411,352)	(△176,745,856)	(△170,848,180)
分配準備積立金	139,973,136	137,209,511	134,508,952
繰越損益金	-	△ 6,727,189	△ 69,819,305

* 損益の状況の中で (B) 有価証券売買損益は各期末の評価換えによるものを含みます。

* 損益の状況の中で (C) 信託報酬等には信託報酬に対する消費税等相当額を含めて表示しています。

* 損益の状況の中で (F) 追加信託差損益金とあるのは、信託の追加設定の際、追加設定をした価額から元本を差し引いた差額分をいいます。

(注) 分配金の計算過程 (2024年3月29日～2024年9月30日) は以下の通りです。

項 目	第135期	第136期	第137期
	2024年3月29日～ 2024年5月28日	2024年5月29日～ 2024年7月29日	2024年7月30日～ 2024年9月30日
a. 配当等収益(経費控除後)	11,389,534円	8,217,616円	8,290,985円
b. 有価証券売買等損益(経費控除後・繰越欠損金補填後)	3,757,293円	0円	0円
c. 信託約款に定める収益調整金	152,890,091円	148,143,013円	143,200,517円
d. 信託約款に定める分配準備積立金	131,671,695円	135,624,680円	132,629,409円
e. 分配対象収益 (a+b+c+d)	299,708,613円	291,985,309円	284,120,911円
f. 分配対象収益 (1万口当たり)	2,626円	2,641円	2,658円
g. 分配金	6,845,386円	6,632,785円	6,411,442円
h. 分配金 (1万口当たり)	60円	60円	60円

<Dコース>

○分配金のお知らせ

	第135期	第136期	第137期
1 万口当たり分配金 (税込み)	60円	60円	60円

※分配落ち後の基準価額が個別元本と同額または上回る場合、分配金は全額普通分配金となります。

※分配前の基準価額が個別元本を上回り、分配後の基準価額が個別元本を下回る場合、分配金は個別元本を上回る部分が普通分配金、下回る部分が元本払戻金（特別分配金）となります。

※分配前の基準価額が個別元本と同額または下回る場合、分配金は全額元本払戻金（特別分配金）となります。

○お知らせ

投資信託約款に規定している委託者が行なう公告を掲載する当社ホームページのアドレスを「<http://www.nomura-am.co.jp/>」から「<https://www.nomura-am.co.jp/>」に変更する所要の約款変更を行ないました。

<変更適用日：2024年7月4日>

2024年11月5日より、ファンドの設定解約の申込締切時間は以下の記載のとおり変更となる予定です。

原則、午後3時30分までに、販売会社が受付けた分を当日のお申込み分とします。

(販売会社によっては上記と異なる場合があります。詳しくは販売会社にお問い合わせください。)

ハイ・イールド ボンド オープンマザーファンド

運用報告書

第59期（決算日2024年9月30日）

作成対象期間（2024年3月29日～2024年9月30日）

受益者のみなさまへ

平素は格別のご愛顧を賜り、厚く御礼申し上げます。
当作成対象期間の運用状況等についてご報告申し上げます。
今後とも一層のお引立てを賜りますよう、お願い申し上げます。

●当ファンドの仕組みは次の通りです。

運用方針	主として米国ドル通貨表示の高利回り事業債（ハイ・イールド・ボンド）に投資し、インカムゲインの確保に加え、キャピタルゲインの獲得を目指します。 ハイ・イールド・ボンドへの投資にあたっては、企業調査およびクレジット分析により投資機会をとりえ、投資リスクを抑えることを目指します。 外貨建資産については、原則として為替ヘッジを行いません。
主な投資対象	米国の米国ドル通貨表示の高利回り事業債（ハイ・イールド・ボンド）を主要投資対象とします。
主な投資制限	株式への投資は転換社債を転換したものに限り、株式への投資割合は信託財産の純資産総額の30%以内とします。

野村アセットマネジメント株式会社

東京都江東区豊洲二丁目2番1号

<https://www.nomura-am.co.jp/>

○最近5期の運用実績

決算期	基準価額		ベンチマーク		新株予約権付社債 (転換社債) 組入比率	債 組入比率	債券 先物比率	純資産 総額
	円	騰落率		騰落率				
55期(2022年9月28日)	103,266	7.5	894.22	7.4	—	93.9	—	百万円 30,280
56期(2023年3月28日)	99,576	△ 3.6	857.53	△ 4.1	—	94.0	—	32,782
57期(2023年9月28日)	117,421	17.9	1,010.92	17.9	—	95.7	—	38,382
58期(2024年3月28日)	128,886	9.8	1,112.69	10.1	—	94.9	—	44,119
59期(2024年9月30日)	128,473	△ 0.3	1,108.02	△ 0.4	—	96.8	—	46,231

*債券先物比率は買い建て比率－売り建て比率。

*ベンチマーク (=ICE BofA US High Yield, Cash Pay, BB-B Rated, Constrained Index (円換算ベース)) は、ICE BofA US High Yield, Cash Pay, BB-B Rated, Constrained Indexをもとに、当社が独自に円換算したものです。
*ベンチマークは設定時を100として指数化しています。
(出所) ブルームバーグ、(出所および許可) ICE Data Indices, LLC

○当期中の基準価額と市況等の推移

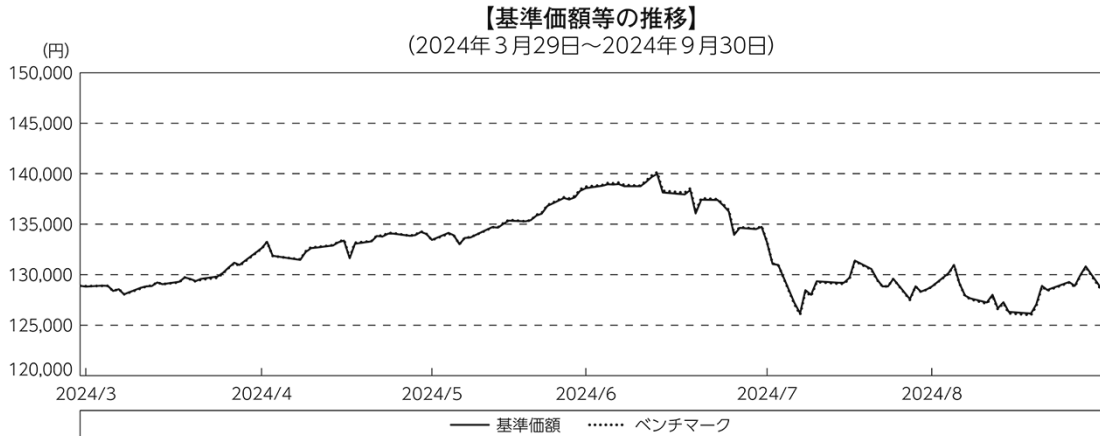
年月日	基準価額		ベンチマーク		新株予約権付社債 (転換社債) 組入比率	債 組入比率	債券 先物比率
	円	騰落率		騰落率			
(期首) 2024年3月28日	128,886	—	1,112.69	—	—	94.9	—
3月末	128,823	△0.0	1,112.46	△0.0	—	94.2	—
4月末	132,620	2.9	1,144.60	2.9	—	95.0	—
5月末	133,450	3.5	1,151.84	3.5	—	94.3	—
6月末	138,566	7.5	1,197.52	7.6	—	95.3	—
7月末	133,236	3.4	1,150.54	3.4	—	95.1	—
8月末	128,810	△0.1	1,111.80	△0.1	—	94.9	—
(期末) 2024年9月30日	128,473	△0.3	1,108.02	△0.4	—	96.8	—

*騰落率は期首比です。

*債券先物比率は買い建て比率－売り建て比率。

◎運用経過

○期中の基準価額等の推移



(注) ベンチマークは、ICE BofA US High Yield, Cash Pay, BB-B Rated, Constrained Index (円換算ベース) です。作成期首の値が基準価額と同一となるように計算しております。

○基準価額の主な変動要因

- ・ 中東の地政学的リスクの高まりを受けて、センチメント（市場心理）が悪化し下落する局面もありましたが、FRB（米連邦準備制度理事会）による利下げ期待などを背景に、米国ハイ・イールド債券市場が上昇したこと。

○当ファンドのポートフォリオ

・資産別組入比率

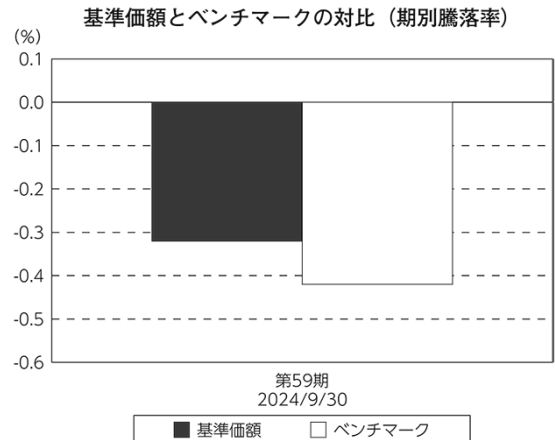
主要投資対象である米国ハイ・イールド・ボンドを高位に組入れました。

・信用格付け別組入比率

信用格付け別組入比率を見ると、BBB格以上、BB格、B格、CCC格以下、無格付けの組入比率は、当作成期末には2.9%、39.4%、51.2%、2.9%、0.3%としました。

○当ファンドのベンチマークとの差異

基準価額の騰落率は-0.3%となり、ベンチマーク（ICE BofA US High Yield, Cash Pay, BB-B Rated, Constrained Index（円換算ベース））の-0.4%を0.1ポイント上回りました。主な差異の要因は、BB格の銘柄選択効果がプラスに作用したことなどです。



(注) ベンチマークは、ICE BofA US High Yield, Cash Pay, BB-B Rated, Constrained Index（円換算ベース）です。

◎今後の運用方針

- ・当ファンドでは個別発行体の信用力を調査・分析するボトムアップ・アプローチに基づいて運用を行なっていきます。また、ハイ・イールド債券が持つ価格下落リスクをできる限り回避しながら、高水準のインカムゲイン（利息収入）やキャピタル・ゲイン（値上がり益）の獲得を目指す方針です。
- ・米国ハイ・イールド債券市場は、足もとは、FRBが大幅利下げを行なったことで市場でソフトランディング（軟着陸）への期待が高まったことや、米国株式市場が上昇したことなどを背景に堅調に推移しております。FRBが緩和的な金融政策を継続することが、今後の市場の下支えになると考えています。引き続き、FRBによる金融政策や米大統領選などを注視しながら、銘柄を選定して運用を行ないます。
- ・個別銘柄の選択にはより一層慎重に対応していきますが、今後もキャッシュフロー（現金収支）が安定的な企業や良好な収益見通しが期待できる企業を中心に投資を行なう方針です。

今後とも引き続きご愛顧賜りますよう、よろしくお願いいたします。

○ 1 万口当たりの費用明細

(2024年3月29日～2024年9月30日)

項 目	当 期		項 目 の 概 要
	金 額	比 率	
(a) そ の 他 費 用	円 30	% 0.023	(a)その他費用＝期中のその他費用÷期中の平均受益権口数
（ 保 管 費 用 ）	(30)	(0.023)	保管費用は、海外における保管銀行等に支払う有価証券等の保管及び資金の送金・資産の移転等に要する費用
（ そ の 他 ）	(0)	(0.000)	信託事務の処理に要するその他の諸費用
合 計	30	0.023	
期中の平均基準価額は、132,584円です。			

*各金額は項目ごとに円未満は四捨五入してあります。

*各比率は1万口当たりのそれぞれの費用金額（円未満の端数を含む）を期中の平均基準価額で除して100を乗じたもので、項目ごとに小数第3位未満は四捨五入してあります。

○ 売買及び取引の状況

(2024年3月29日～2024年9月30日)

公社債

			買 付 額	売 付 額
外 国	アメリカ	社債券（投資法人債券を含む）	千米ドル 62,712 (0.60857)	千米ドル 16,895 (16,513)

*金額は受け渡し代金。（経過利子分は含まれておりません。）

*単位未満は切り捨て。ただし、単位未満の場合は小数で記載。

*（ ）内は償還等による増減分で、上段の数字には含まれておりません。

*社債券（投資法人債券を含む）には新株予約権付社債（転換社債）は含まれておりません。

○ 利害関係人との取引状況等

(2024年3月29日～2024年9月30日)

該当事項はございません。

利害関係人とは、投資信託及び投資法人に関する法律第11条第1項に規定される利害関係人です。

○組入資産の明細

(2024年9月30日現在)

外国公社債

(A)外国(外貨建)公社債 種類別開示

区 分	当 期 末							
	額面金額	評 価 額		組入比率	うちBB格以下 組 入 比 率	残存期間別組入比率		
		外貨建金額	邦貨換算金額			5年以上	2年以上	2年未満
	千米ドル	千米ドル	千円	%	%	%	%	%
アメリカ	317,105	313,502	44,746,201	96.8	93.6	39.9	50.4	6.5
合 計	317,105	313,502	44,746,201	96.8	93.6	39.9	50.4	6.5

*邦貨換算金額は、期末の時価をわが国の対顧客電信売買相場の仲値により邦貨換算したものです。

*組入比率は、純資産総額に対する評価額の割合。

*金額の単位未満は切り捨て。

*評価については金融商品取引業者、価格情報会社等よりデータを入手しています。

*S&Pグローバル・レーティング、ムーディーズ・レーティングスによる格付けを採用しています。なお、無格付けが0.3%あります。

(B) 外国(外貨建)公社債 銘柄別開示

銘柄	柄	当 期 末				
		利 率	額面金額	評 価 額		償還年月日
				外貨建金額	邦貨換算金額	
アメリカ		%	千米ドル	千米ドル	千円	
	普通社債券 (含む投資法人債券)					
	1011778 BC / NEW RED FIN	4.375	675	655	93,532	2028/1/15
	1011778 BC / NEW RED FIN	6.125	175	180	25,698	2029/6/15
	1011778 BC / NEW RED FIN	4.0	725	668	95,424	2030/10/15
	AAR ESCROW ISSUER LLC	6.75	150	156	22,281	2029/3/15
	ACRISURE LLC / FIN INC	4.25	725	686	97,922	2029/2/15
	ACRISURE LLC / FIN INC	7.5	350	360	51,452	2030/11/6
	ACURIS FIN US/ACURIS FIN	5.0	200	183	26,174	2028/5/1
	ACUSHNET CO	7.375	75	78	11,274	2028/10/15
	ADAMS HOMES INC	9.25	625	666	95,187	2028/10/15
	ADIANT GLOBAL HOLDINGS	8.25	250	265	37,948	2031/4/15
	ADT SEC CORP	4.125	225	214	30,648	2029/8/1
	ADTALEM GLOBAL EDUCATION	5.5	287	284	40,629	2028/3/1
	AES CORP/THE	7.6	525	552	78,865	2055/1/15
	AETHON UN/AETHIN UN FIN	8.25	275	278	39,747	2026/2/15
	AETHON UN/AETHIN UN FIN	7.5	325	328	46,950	2029/10/1
	AFFINITY GAMING	6.875	650	559	79,795	2027/12/15
	AG ISSUER LLC	6.25	350	343	49,077	2028/3/1
	AG TTMT ESCROW ISSUER	8.625	50	51	7,314	2027/9/30
	AIR CANADA	3.875	175	170	24,338	2026/8/15
	ALBERTSONS COS LLC/SAFEWAY	5.875	175	175	25,117	2028/2/15
	ALBERTSONS COS/SAFEWAY	4.625	675	657	93,812	2027/1/15
	ALBERTSONS COS/SAFEWAY	6.5	300	306	43,684	2028/2/15
	ALBERTSONS COS/SAFEWAY	3.5	175	163	23,316	2029/3/15
	ALBERTSONS COS/SAFEWAY	4.875	75	73	10,547	2030/2/15
	ALCOA NEDERLAND HOLDING	6.125	200	203	28,996	2028/5/15
	ALCOA NEDERLAND HOLDING	7.125	400	426	60,810	2031/3/15
	ALLEGHENY TECHNOLOGIES	5.875	150	150	21,423	2027/12/1
	ALLEGHENY TECHNOLOGIES	4.875	175	169	24,256	2029/10/1
	ALLEGHENY TECHNOLOGIES	5.125	325	317	45,287	2031/10/1
	ALLIED UNI HLD / ALL FIN	4.625	475	446	63,725	2028/6/1
	ALLIED UNIVERSAL HOLDCO	7.875	950	971	138,724	2031/2/15
	ALLISON TRANSMISSION INC	4.75	100	98	14,070	2027/10/1
	ALLISON TRANSMISSION INC	5.875	175	176	25,135	2029/6/1
	ALPHA GENERATION LLC	6.75	550	558	79,727	2032/10/15
	ALTA EQUIPMENT GROUP	9.0	125	111	15,959	2029/6/1
	ALTAGAS LTD	7.2	25	25	3,646	2054/10/15
	ALTICE FINANCING SA	9.625	400	391	55,893	2027/7/15
	ALTICE FINANCING SA	5.0	400	338	48,243	2028/1/15
	ALTICE FRANCE SA	5.125	400	281	40,142	2029/7/15
	ALTICE FRANCE SA	5.5	400	281	40,128	2029/10/15
	AMC NETWORKS INC	10.25	150	154	22,051	2029/1/15
	AMC NETWORKS INC	4.25	300	216	30,869	2029/2/15
	AMENTUM ESCROW CORP	7.25	250	261	37,273	2032/8/1
	AMERICAN AIRLINES INC	7.25	725	742	105,968	2028/2/15
	AMERICAN AIRLINES/AADVAN	5.75	1,050	1,049	149,725	2029/4/20
	AMERIGAS PART/FIN CORP	5.875	325	325	46,425	2026/8/20
	AMERIGAS PART/FIN CORP	5.75	200	196	28,074	2027/5/20

銘柄	柄	当 期 末				償還年月日	
		利 率	額面金額	評 価 額			
				外貨建金額	邦貨換算金額		
		%	千米ドル	千米ドル	千円		
アメリカ	普通社債券 (含む投資法人債類)	AMERIGAS PART/FIN CORP	9.375	325	341	48,746	2028/6/1
		AMERITEX HOLDCO INTERMED	10.25	450	472	67,382	2028/10/15
		AMN HEALTHCARE INC	4.0	475	444	63,462	2029/4/15
		ANTERO MIDSTREAM PART/FI	5.75	150	149	21,379	2027/3/1
		ANTERO MIDSTREAM PART/FI	5.75	175	175	25,070	2028/1/15
		ANTERO MIDSTREAM PART/FI	6.625	200	206	29,524	2032/2/1
		ANTERO RESOURCES MIDSTRE	5.375	225	222	31,750	2029/6/15
		ANYWHERE REAL EST	7.0	672	624	89,165	2030/4/15
		APACHE CORP	5.1	200	178	25,495	2040/9/1
		API ESCROW CORP	4.75	100	95	13,690	2029/10/15
		API GROUP DE INC	4.125	150	141	20,178	2029/7/15
		APX GROUP INC	5.75	825	816	116,577	2029/7/15
		ARAMARK SERVICES INC	5.0	400	399	56,973	2028/2/1
		ARCHROCK PARTNERS LP/FIN	6.25	525	528	75,362	2028/4/1
		ARCONIC INC	5.9	200	207	29,684	2027/2/1
		ARCOSA INC	4.375	300	287	41,030	2029/4/15
		ARCOSA INC	6.875	100	104	14,940	2032/8/15
		ARDAGH PKG FIN/HLDGS USA	4.125	200	180	25,699	2026/8/15
		ARSENAL AIC PARENT LLC	8.0	175	188	26,868	2030/10/1
		ASBURY AUTOMOTIVE GROUP	4.625	100	95	13,648	2029/11/15
		ASBURY AUTOMOTIVE GROUP	5.0	100	94	13,518	2032/2/15
		ASCENT RESOURCES/ARU FIN	7.0	275	275	39,339	2026/11/1
		ASCENT RESOURCES/ARU FIN	9.0	175	209	29,967	2027/11/1
		ASCENT RESOURCES/ARU FIN	5.875	175	173	24,699	2029/6/30
		ASGN INCORPORATED	4.625	650	633	90,352	2028/5/15
		ASHTON WOODS USA/FINANCE	4.625	150	144	20,669	2029/8/1
		ASHTON WOODS USA/FINANCE	4.625	600	580	82,856	2030/4/1
		ASTON MARTIN CAPITAL HOL	10.0	200	204	29,144	2029/3/31
		ATI INC	7.25	125	133	19,009	2030/8/15
		ATLAS LUXCO 4 / ALL UNI	4.625	200	188	26,852	2028/6/1
		AVANTOR FUNDING INC	4.625	500	487	69,650	2028/7/15
		AVANTOR FUNDING INC	3.875	450	425	60,802	2029/11/1
		AVIENT CORP	7.125	175	182	26,080	2030/8/1
		AVIENT CORP	6.25	150	153	21,971	2031/11/1
		AVIS BUDGET CAR/FINANCE	5.75	525	522	74,635	2027/7/15
		AVIS BUDGET CAR/FINANCE	5.75	100	98	14,074	2027/7/15
		AVIS BUDGET CAR/FINANCE	4.75	450	423	60,380	2028/4/1
		B&G FOODS INC	8.0	100	104	14,941	2028/9/15
		BALDWIN INSUR GRP/FIN	7.125	175	184	26,325	2031/5/15
		BALL CORP	4.875	275	274	39,143	2026/3/15
BALL CORP	6.875	225	233	33,280	2028/3/15		
BALL CORP	6.0	300	311	44,403	2029/6/15		
BALL CORP	3.125	350	311	44,472	2031/9/15		
BANK OF AMERICA CORP	6.3	100	102	14,627	2049/12/29		
BAUSCH & LOMB ESCROW COR	8.375	350	370	52,929	2028/10/1		
BAUSCH HEALTH COS INC	6.125	175	159	22,719	2027/2/1		
BAUSCH HEALTH COS INC	5.75	300	256	36,544	2027/8/15		
BAYTEX ENERGY CORP	8.5	575	598	85,387	2030/4/30		

銘柄	柄	当期末					償還年月日
		利率	額面金額	評価額		千円	
				外貨建金額	邦貨換算金額		
		%	千米ドル	千米ドル	千円		
アメリカ	普通社債券 (含む投資法人債類)	BEACON ROOFING SUPPLY IN	4.5	100	98	14,060	2026/11/15
		BEACON ROOFING SUPPLY IN	4.125	450	426	60,877	2029/5/15
		BEACON ROOFING SUPPLY IN	6.5	125	129	18,470	2030/8/1
		BEAZER HOMES USA	7.25	400	412	58,921	2029/10/15
		BEAZER HOMES USA	7.5	550	570	81,479	2031/3/15
		BELLRING BRANDS INC	7.0	400	419	59,862	2030/3/15
		BENTELER INTERNATIONAL A	10.5	200	212	30,279	2028/5/15
		BERRY GLOBAL ESCROW CORP	4.875	300	300	42,828	2026/7/15
		BERRY GLOBAL ESCROW CORP	5.625	250	249	35,666	2027/7/15
		BERRY GLOBAL INC	4.5	465	459	65,616	2026/2/15
		BLOCK INC	6.5	875	913	130,319	2032/5/15
		BLUE RACER MID LLC/FINAN	6.625	325	325	46,469	2026/7/15
		BLUE RACER MID LLC/FINAN	7.0	100	104	14,854	2029/7/15
		BLUE RACER MID LLC/FINAN	7.25	50	52	7,499	2032/7/15
		BOMBARDIER INC	7.125	49	50	7,137	2026/6/15
		BOMBARDIER INC	7.875	381	382	54,594	2027/4/15
		BOMBARDIER INC	6.0	50	50	7,185	2028/2/15
		BOMBARDIER INC	7.5	750	794	113,382	2029/2/1
		BOMBARDIER INC	8.75	150	164	23,520	2030/11/15
		BOMBARDIER INC	7.25	125	132	18,871	2031/7/1
		BOMBARDIER INC	7.0	700	732	104,593	2032/6/1
		BONANZA CREEK ENERGY INC	5.0	150	148	21,186	2026/10/15
		BORR IHC LTD / BORR FIN	10.0	192	201	28,701	2028/11/15
		BORR IHC LTD / BORR FIN	10.375	195	207	29,607	2030/11/15
		BOYD GAMING CORP	4.75	700	669	95,534	2031/6/15
		BOYNE USA INC	4.75	475	456	65,112	2029/5/15
		BRAND INDUSTRIAL SERVICE	10.375	225	241	34,505	2030/8/1
		BREAD FINANCIAL HLDGS	9.75	200	212	30,263	2029/3/15
		BRINK'S CO/THE	4.625	500	491	70,207	2027/10/15
		BRINK'S CO/THE	6.5	200	207	29,595	2029/6/15
		BRINK'S CO/THE	6.75	450	470	67,110	2032/6/15
		BRISTOW GROUP INC	6.875	650	649	92,696	2028/3/1
		BROOKFIELD RESID PROPERT	5.0	200	191	27,366	2029/6/15
		BROOKFIELD RESID PROPERT	4.875	150	141	20,216	2030/2/15
		BUCKEYE PARTNERS LP	6.875	725	745	106,339	2029/7/1
		BUCKEYE PARTNERS LP	5.85	125	112	16,110	2043/11/15
		BUILDERS FIRSTSOURCE INC	5.0	100	98	14,012	2030/3/1
		BUILDERS FIRSTSOURCE INC	4.25	825	764	109,107	2032/2/1
		BUILDERS FIRSTSOURCE INC	6.375	250	259	37,042	2032/6/15
		BUILDERS FIRSTSOURCE INC	6.375	525	545	77,834	2034/3/1
		CAESARS ENTERTAIN INC	4.625	575	547	78,097	2029/10/15
CAESARS ENTERTAIN INC	7.0	650	680	97,184	2030/2/15		
CAESARS ENTERTAIN INC	6.5	275	284	40,662	2032/2/15		
CALIFORNIA RESOURCES CRP	8.25	775	789	112,710	2029/6/15		
CALPINE CORP	5.25	141	141	20,125	2026/6/1		
CALPINE CORP	4.5	425	416	59,379	2028/2/15		
CALPINE CORP	5.125	550	542	77,377	2028/3/15		
CALPINE CORP	4.625	150	144	20,649	2029/2/1		

銘柄	当	期 末				
		利 率	額面金額	評 価 額		償還年月日
				外貨建金額	邦貨換算金額	
	%	千米ドル	千米ドル	千円		
アメリカ						
普通社債券 (含む投資法人債類)	CALPINE CORP	5.0	100	96	13,820	2031/2/1
	CARLYLE AVIATION ELEVATE	7.0	200	200	28,582	2024/10/15
	CARNIVAL CORP	5.75	1,375	1,394	198,971	2027/3/1
	CARNIVAL CORP	4.0	250	241	34,473	2028/8/1
	CARNIVAL CORP	6.0	850	863	123,191	2029/5/1
	CARNIVAL CORP	10.5	950	1,032	147,431	2030/6/1
	CARNIVAL HLDGS BM LTD	10.375	150	162	23,131	2028/5/1
	CARPENTER TECHNOLOGY	6.375	275	277	39,594	2028/7/15
	CATALENT PHARMA SOLUTION	3.5	375	369	52,731	2030/4/1
	CCO HLDGS LLC/CAP CORP	5.125	675	663	94,651	2027/5/1
	CCO HLDGS LLC/CAP CORP	5.0	800	778	111,097	2028/2/1
	CCO HLDGS LLC/CAP CORP	5.375	225	216	30,967	2029/6/1
	CCO HLDGS LLC/CAP CORP	6.375	375	375	53,609	2029/9/1
	CCO HLDGS LLC/CAP CORP	4.75	400	369	52,695	2030/3/1
	CCO HLDGS LLC/CAP CORP	4.5	1,000	906	129,374	2030/8/15
	CCO HLDGS LLC/CAP CORP	4.25	400	354	50,541	2031/2/1
	CCO HLDGS LLC/CAP CORP	7.375	750	767	109,530	2031/3/1
	CCO HLDGS LLC/CAP CORP	4.75	550	484	69,215	2032/2/1
	CCO HLDGS LLC/CAP CORP	4.5	875	758	108,290	2032/5/1
	CCO HLDGS LLC/CAP CORP	4.5	425	361	51,641	2033/6/1
	CCO HLDGS LLC/CAP CORP	4.25	225	185	26,442	2034/1/15
	CDI ESCROW ISSUER INC	5.75	225	225	32,155	2030/4/1
	CDW LLC/CDW FINANCE	4.25	150	148	21,166	2028/4/1
	CEDAR FAIR LP	5.25	275	270	38,639	2029/7/15
	CEDAR FAIR/CAN/MAGNUM/MI	5.375	350	349	49,878	2027/4/15
	CENTENE CORP	4.25	725	714	102,028	2027/12/15
	CENTENE CORP	4.625	550	539	77,043	2029/12/15
	CENTRAL GARDEN & PET CO	4.125	150	137	19,643	2031/4/30
	CENTURY COMMUNITIES	6.75	500	505	72,119	2027/6/1
	CENTURY COMMUNITIES	3.875	100	93	13,363	2029/8/15
	CHAMPIONS FINANCING INC	8.75	125	128	18,309	2029/2/15
	CHARLES RIVER LABORATORI	4.25	600	584	83,376	2028/5/1
	CHARLES RIVER LABORATORI	4.0	550	507	72,441	2031/3/15
	CHART INDUSTRIES INC	7.5	250	263	37,544	2030/1/1
	CHART INDUSTRIES INC	9.5	225	245	34,984	2031/1/1
	CHEMOURS CO	5.75	625	595	84,989	2028/11/15
	CHEMOURS CO	4.625	325	292	41,686	2029/11/15
	CHENIERE ENERGY PARTNERS	4.0	525	499	71,277	2031/3/1
	CHS/COMMUNITY HEALTH SYS	5.625	625	615	87,858	2027/3/15
	CHS/COMMUNITY HEALTH SYS	6.0	425	413	59,007	2029/1/15
	CHS/COMMUNITY HEALTH SYS	5.25	375	346	49,511	2030/5/15
	CHS/COMMUNITY HEALTH SYS	4.75	1,025	904	129,039	2031/2/15
	CHURCHILL DOWNS INC	5.5	175	174	24,890	2027/4/1
	CIMPRESS PLC	7.375	150	152	21,728	2032/9/15
	CINEMARK USA INC	5.25	625	615	87,787	2028/7/15
	CINEMARK USA INC	7.0	125	130	18,616	2032/8/1
	CITGO PETROLEUM CORP	7.0	500	500	71,380	2025/6/15
	CITGO PETROLEUM CORP	6.375	300	300	42,961	2026/6/15

銘柄	銘柄	当 期 末				償還年月日
		利 率	額面金額	評 価 額		
				外貨建金額	邦貨換算金額	
		%	千米ドル	千米ドル	千円	
アメリカ	普通社債券 (含む投資法人債類)					
	CITGO PETROLEUM CORP	8.375	250	259	37,015	2029/1/15
	CITIGROUP INC	6.25	50	50	7,261	2049/12/29
	CITIGROUP INC	4.7	400	397	56,783	2099/1/23
	CITIGROUP INC	4.0	175	171	24,534	2099/12/10
	CIVITAS RESOURCES INC	8.375	200	209	29,890	2028/7/1
	CIVITAS RESOURCES INC	8.625	175	186	26,609	2030/11/1
	CIVITAS RESOURCES INC	8.75	225	238	34,085	2031/7/1
	CLEAN HARBORS INC	6.375	200	205	29,280	2031/2/1
	CLEAR CHANNEL OUTDOOR HO	7.875	225	235	33,622	2030/4/1
	CLEAR CHANNEL WORLDWIDE	5.125	550	541	77,258	2027/8/15
	CLEARWAY ENERGY OP LLC	4.75	725	710	101,431	2028/3/15
	CLEARWAY ENERGY OP LLC	3.75	100	91	13,092	2031/2/15
	CLEARWAY ENERGY OP LLC	3.75	100	90	12,937	2032/1/15
	CLEVELAND-CLIFFS INC	5.875	225	225	32,255	2027/6/1
	CLEVELAND-CLIFFS INC	4.875	375	348	49,770	2031/3/1
	CLOUD SOFTWARE GRP INC	8.25	525	549	78,470	2032/6/30
	CLYDESDALE ACQUISITION	6.875	75	76	10,932	2030/1/15
	CNX RESOURCES CORP	6.0	225	226	32,322	2029/1/15
	COEUR MINING INC	5.125	225	219	31,348	2029/2/15
	COINBASE GLOBAL INC	3.375	275	247	35,309	2028/10/1
	COINBASE GLOBAL INC	3.625	600	504	72,070	2031/10/1
	COLT MERGER SUB INC	8.125	450	460	65,665	2027/7/1
	COMMERCIAL METALS CO	4.125	100	94	13,479	2030/1/15
	COMMERCIAL METALS CO	3.875	75	69	9,881	2031/2/15
	COMMERCIAL METALS CO	4.375	100	94	13,543	2032/3/15
	COMMSCOPE INC	7.125	125	104	14,933	2028/7/1
	COMPASS GROUP DIVERSIFIE	5.25	250	244	34,898	2029/4/15
	COMPASS GROUP DIVERSIFIE	5.0	100	92	13,230	2032/1/15
	COMSTOCK RESOURCES INC	6.75	125	122	17,441	2029/3/1
	COMSTOCK RESOURCES INC	5.875	650	610	87,152	2030/1/15
	CONCENTRA ESCROW ISSUER	6.875	300	316	45,178	2032/7/15
	CONNECT FINCO SARL/CONNE	6.75	400	400	57,123	2026/10/1
	CONNECT FINCO SARL/CONNE	9.0	200	194	27,729	2029/9/15
	CONSENSUS CLOUD SOLUTION	6.0	200	199	28,492	2026/10/15
	CONSENSUS CLOUD SOLUTION	6.5	225	226	32,281	2028/10/15
	CONSOLIDATED ENERGY FIN	5.625	300	252	36,072	2028/10/15
	CONSTELLUM SE	3.75	250	233	33,347	2029/4/15
	CONSTELLUM SE	6.375	250	257	36,689	2032/8/15
	COTY/HFC PRESTIGE/INT US	6.625	400	415	59,342	2030/7/15
	COVANTA HOLDING CORP	5.0	200	187	26,831	2030/9/1
	CPI CG INC	10.0	100	105	15,013	2029/7/15
	CQP HOLDCO LP/BIP-V CHIN	5.5	500	491	70,140	2031/6/15
	CREDIT ACCEPTANC	9.25	125	134	19,131	2028/12/15
	CRESCENT ENERGY FINANCE	7.625	50	50	7,197	2032/4/1
	CRESCENT ENERGY FINANCE	7.375	400	398	56,900	2033/1/15
	CRESTWOOD MID PARTNER LP	6.0	350	358	51,144	2029/2/1
	CRESTWOOD MID PARTNER LP	7.375	400	426	60,807	2031/2/1
	CROCS INC	4.25	425	402	57,409	2029/3/15

銘柄	柄	当期末					
		利率	額面金額	評価額		償還年月日	
				外貨建金額	邦貨換算金額		
		%	千米ドル	千米ドル	千円		
アメリカ	普通社債券 (含む投資法人債類)	CROWN AMERICAS LLC	5.25	275	278	39,696	2030/4/1
		CROWNROCK LP/CROWNROCK F	5.0	150	152	21,745	2029/5/1
		CSC HOLDINGS LLC	6.5	150	124	17,745	2029/2/1
		CSC HOLDINGS LLC	4.5	400	293	41,886	2031/11/15
		CTR PARTNERSHIP/CARETRST	3.875	225	214	30,614	2028/6/30
		CUSHMAN & WAKEFIELD US	6.75	150	151	21,651	2028/5/15
		CUSHMAN & WAKEFIELD US	8.875	75	81	11,696	2031/9/1
		DANA INC	4.25	200	181	25,854	2030/9/1
		DARLING INGREDIENTS INC	6.0	600	607	86,665	2030/6/15
		DAVITA INC	4.625	600	571	81,562	2030/6/1
		DAVITA INC	3.75	370	333	47,651	2031/2/15
		DAVITA INC	6.875	525	543	77,617	2032/9/1
		DELEK LOG PART/FINANCE	7.125	175	175	25,088	2028/6/1
		DELEK LOG PART/FINANCE	8.625	600	632	90,209	2029/3/15
		DELTA AIR LINES INC	2.9	225	224	32,023	2024/10/28
		DELTA AIR LINES INC	7.375	100	102	14,697	2026/1/15
		DELTA AIR LINES INC	4.375	625	619	88,469	2028/4/19
		DIAMOND FRGN/DIAMOND FIN	8.5	275	287	41,058	2030/10/1
		DIRECTV FINANCING LLC	8.875	150	152	21,718	2030/2/1
		DIRECTV HOLDINGS/FING	5.875	925	905	129,187	2027/8/15
		DIVERSIFIED HEALTHCARE T	9.75	197	197	28,133	2025/6/15
		DOLYA HOLDCO 18 DAC	5.0	200	192	27,538	2028/7/15
		DREAM FINDERS HOMES INC	8.25	325	343	49,031	2028/8/15
		DT MIDSTREAM INC	4.375	525	496	70,923	2031/6/15
		EARTHSTONE ENERGY HOL	8.0	400	411	58,798	2027/4/15
		EDGEWELL PERSONAL CARE	5.5	300	299	42,721	2028/6/1
		EDGEWELL PERSONAL CARE	4.125	250	236	33,781	2029/4/1
		EMERALD DEBT MERGER	6.625	675	696	99,448	2030/12/15
		EMPIRE COMMUNITIES CORP	9.75	325	347	49,656	2029/5/1
		EMRLD BOR / EMRLD CO-ISS	6.75	75	78	11,153	2031/7/15
		ENCORE CAPITAL GROUP INC	9.25	200	215	30,752	2029/4/1
		ENCORE CAPITAL GROUP INC	8.5	200	211	30,177	2030/5/15
		ENDO FINANCE HOLDINGS	8.5	175	187	26,695	2031/4/15
		ENERFLEX LTD	9.0	330	341	48,685	2027/10/15
		ENERGY TRANSFER LP	7.125	150	153	21,897	2054/10/1
		ENLINK MIDSTREAM LLC	5.375	200	205	29,323	2029/6/1
		ENLINK MIDSTREAM LLC	6.5	100	108	15,448	2030/9/1
		ENLINK MIDSTREAM PARTNER	4.85	400	401	57,316	2026/7/15
		ENLINK MIDSTREAM PARTNER	5.6	475	455	65,000	2044/4/1
		ENLINK MIDSTREAM PARTNER	5.45	400	381	54,435	2047/6/1
		ENTEGRIS ESCROW CORP	5.95	275	280	40,047	2030/6/15
ENTEGRIS INC	4.375	175	169	24,142	2028/4/15		
EQM MIDSTREAM PARTNERS L	6.0	200	200	28,625	2025/7/1		
EQM MIDSTREAM PARTNERS L	7.5	125	128	18,401	2027/6/1		
EQM MIDSTREAM PARTNERS L	6.5	450	464	66,227	2027/7/1		
EQM MIDSTREAM PARTNERS L	4.5	175	171	24,523	2029/1/15		
EQM MIDSTREAM PARTNERS L	6.375	150	154	22,114	2029/4/1		
EQM MIDSTREAM PARTNERS L	7.5	125	137	19,601	2030/6/1		

銘柄	当	期 末				償還年月日
		利 率	額面金額	評 価 額		
				外貨建金額	邦貨換算金額	
アメリカ		%	千米ドル	千米ドル	千円	
普通社債券 (含む投資法人債類)	EQM MIDSTREAM PARTNERS L	4.75	875	847	121,019	2031/1/15
	EQM MIDSTREAM PARTNERS L	6.5	325	336	48,097	2048/7/15
	EQUIPMENTSHARE.COM INC	8.625	500	525	74,948	2032/5/15
	EQUIPMENTSHARE.COM INC	8.0	500	512	73,164	2033/3/15
	ESAB CORP	6.25	100	102	14,688	2029/4/15
	EVERI HOLDINGS INC	5.0	400	399	57,066	2029/7/15
	FAIR ISAAC CORP	4.0	150	145	20,741	2028/6/15
	FERRELLGAS ESCROW LLC/FG	5.375	350	348	49,802	2026/4/1
	FERRELLGAS ESCROW LLC/FG	5.875	525	491	70,159	2029/4/1
	FERTITTA ENTERTAINMENT	4.625	325	310	44,315	2029/1/15
	FIRSTCASH INC	6.875	275	283	40,411	2032/3/1
	FMG RESOURCES AUG 2006	4.375	400	373	53,277	2031/4/1
	FMG RESOURCES AUG 2006	6.125	950	972	138,806	2032/4/15
	FORD MOTOR COMPANY	9.625	150	178	25,471	2030/4/22
	FORD MOTOR COMPANY	6.1	725	747	106,743	2032/8/19
	FORD MOTOR CREDIT CO LLC	3.375	400	392	56,047	2025/11/13
	FORD MOTOR CREDIT CO LLC	6.95	200	205	29,296	2026/3/6
	FORD MOTOR CREDIT CO LLC	6.95	200	206	29,445	2026/6/10
	FORD MOTOR CREDIT CO LLC	7.35	200	213	30,413	2027/11/4
	FORD MOTOR CREDIT CO LLC	6.8	400	421	60,156	2028/5/12
	FORD MOTOR CREDIT CO LLC	5.113	900	895	127,810	2029/5/3
	FORD MOTOR CREDIT CO LLC	7.35	200	217	31,065	2030/3/6
	FORESTAR GROUP INC	3.85	200	196	27,976	2026/5/15
	FORESTAR GROUP INC	5.0	125	122	17,431	2028/3/1
	FORTRESS TRANS & INFRAST	5.5	450	449	64,198	2028/5/1
	FORTRESS TRANS & INFRAST	7.875	50	53	7,703	2030/12/1
	FORTRESS TRANS & INFRAST	7.0	625	659	94,067	2031/5/1
	FORTRESS TRANS & INFRAST	7.0	300	316	45,118	2032/6/15
	FOXTROT ESCROW ISSUER	12.25	172	171	24,495	2026/11/15
	FREEDOM MORTGAGE	6.625	275	275	39,350	2027/1/15
	FREEDOM MORTGAGE CORP	7.625	450	454	64,917	2026/5/1
	FREEDOM MORTGAGE CORP	12.0	300	328	46,931	2028/10/1
	FREEDOM MORTGAGE CORP	12.25	300	336	48,061	2030/10/1
	FREEDOM MORTGAGE HOLD	9.25	450	468	66,896	2029/2/1
	FREEDOM MORTGAGE HOLD	9.125	175	180	25,756	2031/5/15
	FRONT RANGE BIDCO INC	4.0	375	334	47,695	2027/3/1
	FRONTIER COMMUNICATIONS	5.875	475	477	68,082	2027/10/15
	FRONTIER COMMUNICATIONS	5.0	400	396	56,607	2028/5/1
	FRONTIER COMMUNICATIONS	8.75	275	292	41,808	2030/5/15
	FRONTIER COMMUNICATIONS	8.625	200	215	30,799	2031/3/15
	GAP INC/THE	3.625	175	158	22,563	2029/10/1
	GAP INC/THE	3.875	575	503	71,850	2031/10/1
	GARDA WORLD SECURITY	4.625	675	662	94,600	2027/2/15
	GARDA WORLD SECURITY	7.75	125	130	18,567	2028/2/15
	GARRETT MOTION HLD/SARL	7.75	475	486	69,462	2032/5/31
	GCI LLC	4.75	250	240	34,324	2028/10/15
	GENESEE & WYOMING INC	6.25	350	360	51,458	2032/4/15
	GENESIS ENERGY LP/FIN	8.0	987	1,011	144,425	2027/1/15

銘柄	柄	当 期 末				
		利 率	額面金額	評 価 額		償還年月日
				外貨建金額	邦貨換算金額	
		%	千米ドル	千米ドル	千円	
アメリカ	普通社債券 (含む投資法人債類)					
	GENESIS ENERGY LP/FIN	7.75	325	329	47,023	2028/2/1
	GENESIS ENERGY LP/FIN	8.875	150	157	22,522	2030/4/15
	GENESIS ENERGY LP/FIN	7.875	225	229	32,785	2032/5/15
	GEO GROUP INC/THE	8.625	50	52	7,428	2029/4/15
	GEO GROUP INC/THE	10.25	300	319	45,595	2031/4/15
	GFL ENVIRONMENTAL INC	4.0	350	337	48,132	2028/8/1
	GFL ENVIRONMENTAL INC	4.75	950	930	132,776	2029/6/15
	GFL ENVIRONMENTAL INC	6.75	175	183	26,249	2031/1/15
	GGAM FINANCE LTD	5.875	225	225	32,194	2030/3/15
	GLOBAL AUTO HO/AAG FH UK	8.375	200	194	27,705	2029/1/15
	GLOBAL AUTO HO/AAG FH UK	8.75	200	187	26,819	2032/1/15
	GO DADDY OPCO/FINCO	5.25	425	424	60,642	2027/12/1
	GO DADDY OPCO/FINCO	3.5	250	234	33,469	2029/3/1
	GOEASY LTD	7.625	375	389	55,602	2029/7/1
	GOODYEAR TIRE & RUBBER	9.5	312	313	44,708	2025/5/31
	GOODYEAR TIRE & RUBBER	4.875	575	563	80,402	2027/3/15
	GOODYEAR TIRE & RUBBER	5.0	550	507	72,432	2029/7/15
	GOODYEAR TIRE & RUBBER	5.25	175	158	22,617	2031/7/15
	GRAFTECH GLOBAL ENTERPRI	9.875	275	220	31,488	2028/12/15
	GRAHAM HOLDINGS CO	5.75	200	200	28,637	2026/6/1
	GRAPHIC PACKAGING INTERN	6.375	175	180	25,816	2032/7/15
	GRAY ESCROW II INC	5.375	200	122	17,499	2031/11/15
	GRAY ESCROW INC	7.0	250	245	35,104	2027/5/15
	GRAY TELEVISION INC	4.75	250	162	23,170	2030/10/15
	GREYSTAR REAL ESTATE PAR	7.75	275	292	41,702	2030/9/1
	GRIFFON CORPORATION	5.75	375	371	52,961	2028/3/1
	GROUP 1 AUTOMOTIVE INC	6.375	100	102	14,579	2030/1/15
	GTCR W-2 MERGER SUB LLC	7.5	1,000	1,073	153,286	2031/1/15
	GULFPORT ENERGY CORP	6.75	125	126	18,108	2029/9/1
	HAH GROUP HOLDING CO LLC	9.75	75	76	10,930	2031/10/1
	HARVEST MIDSTREAM I LP	7.5	400	408	58,351	2028/9/1
	HARVEST MIDSTREAM I LP	7.5	175	184	26,346	2032/5/15
	HAT HOLDINGS I LLC/HAT	3.375	300	290	41,436	2026/6/15
	HAT HOLDINGS I LLC/HAT	8.0	275	291	41,561	2027/6/15
	HAWAIIAN BRAND INTELLECT	11.0	165	165	23,658	2029/4/15
	HCA INC	5.375	500	500	71,382	2025/2/1
	HCA INC	5.875	450	455	64,944	2026/2/15
	HEALTH EQUITY INC	4.5	450	435	62,088	2029/10/1
	HELIOS SOFT/ION CORP SOL	8.75	200	204	29,243	2029/5/1
	HELIX ENERGY SOLUTIONS	9.75	325	348	49,768	2029/3/1
	HERC HOLDINGS INC	6.625	175	181	25,870	2029/6/15
	HESS MIDSTREAM OPERATION	6.5	100	103	14,785	2029/6/1
	HESS MIDSTREAM OPERATION	4.25	225	214	30,649	2030/2/15
	HESS MIDSTREAM OPERATION	5.5	100	99	14,249	2030/10/15
	HESS MIDSTREAM PARTNERS	5.125	275	272	38,852	2028/6/15
	HF SINCLAIR	6.375	150	151	21,688	2027/4/15
	HF SINCLAIR	5.0	175	174	24,938	2028/2/1
	HILCORP ENERGY I/HILCORP	5.75	200	194	27,800	2029/2/1

銘柄	柄	当 期 末					
		利 率	額面金額	評 価 額		償還年月日	
				外貨建金額	邦貨換算金額		
		%	千米ドル	千米ドル	千円		
アメリカ	普通社債券 (含む投資法人債類)	HILCORP ENERGY I/HILCORP	6.0	150	146	20,886	2030/4/15
		HILCORP ENERGY I/HILCORP	6.0	600	587	83,806	2031/2/1
		HILCORP ENERGY I/HILCORP	6.25	150	146	20,865	2032/4/15
		HILCORP ENERGY I/HILCORP	8.375	450	486	69,380	2033/11/1
		HILLENBRAND INC	3.75	225	201	28,726	2031/3/1
		HILTON DOMESTIC OPERATIN	5.375	150	150	21,410	2025/5/1
		HILTON DOMESTIC OPERATIN	5.75	150	150	21,509	2028/5/1
		HILTON DOMESTIC OPERATIN	3.75	100	95	13,583	2029/5/1
		HILTON DOMESTIC OPERATIN	4.875	350	344	49,233	2030/1/15
		HILTON DOMESTIC OPERATIN	4.0	625	585	83,534	2031/5/1
		HILTON DOMESTIC OPERATIN	3.625	375	338	48,351	2032/2/15
		HILTON DOMESTIC OPERATIN	5.875	450	459	65,516	2033/3/15
		HILTON GRAND VAC BOR ESC	5.0	475	451	64,415	2029/6/1
		HILTON GRAND VAC BOR ESC	4.875	325	295	42,112	2031/7/1
		HOWARD HUGHES CORP	5.375	200	197	28,155	2028/8/1
		HOWARD HUGHES CORP	4.125	150	139	19,944	2029/2/1
		HOWARD HUGHES CORP	4.375	150	137	19,595	2031/2/1
		HOWARD MIDSTREAM ENERGY	8.875	275	292	41,712	2028/7/15
		HOWARD MIDSTREAM ENERGY	7.375	300	310	44,337	2032/7/15
		HUB INTERNATIONAL LTD	7.25	550	573	81,788	2030/6/15
		HUDBAY MINERALS INC	4.5	125	123	17,681	2026/4/1
		HUDBAY MINERALS INC	6.125	150	152	21,786	2029/4/1
		HUSKY INJECTION / TITAN	9.0	450	467	66,777	2029/2/15
		IAMGOLD CORP	5.75	275	272	38,891	2028/10/15
		ICAHN ENTERPRISES/FIN	6.25	375	372	53,203	2026/5/15
		ICAHN ENTERPRISES/FIN	5.25	400	383	54,792	2027/5/15
		ICAHN ENTERPRISES/FIN	9.75	175	181	25,968	2029/1/15
		ICAHN ENTERPRISES/FIN	4.375	175	153	21,910	2029/2/1
		II-VI INC	5.0	425	415	59,262	2029/12/15
		ILFC E-CAPITAL TRUST I	6.56488	300	234	33,488	2065/12/21
		ILIAD HOLDING SAS	7.0	200	203	29,075	2028/10/15
		ILIAD HOLDING SAS	8.5	200	215	30,724	2031/4/15
		IMOLA MERGER CORP	4.75	1,100	1,072	153,014	2029/5/15
		INSIGHT ENTERPRS	6.625	225	235	33,578	2032/5/15
		INTESA SANPAOLO SPA	4.95	200	161	23,044	2042/6/1
		IQVIA INC	5.0	350	349	49,887	2027/5/15
		IRON MOUNTAIN INC	5.25	575	573	81,845	2028/3/15
		IRON MOUNTAIN INC	5.0	125	123	17,626	2028/7/15
		IRON MOUNTAIN INC	7.0	225	234	33,481	2029/2/15
		IRON MOUNTAIN INC	4.875	475	465	66,386	2029/9/15
		IRON MOUNTAIN INC	5.25	900	888	126,860	2030/7/15
IRON MOUNTAIN INC	4.5	350	332	47,492	2031/2/15		
IRON MOUNTAIN INC	5.625	900	897	128,123	2032/7/15		
IRON MOUNTAIN INFO MGMT	5.0	175	168	24,068	2032/7/15		
ITT HOLDINGS LLC	6.5	225	212	30,386	2029/8/1		
J2 GLOBAL	4.625	348	326	46,621	2030/10/15		
JACOBS ENTERTAINMENT INC	6.75	175	170	24,406	2029/2/15		
JAGUAR LAND ROVER AUTOMO	5.875	200	200	28,564	2028/1/15		

銘柄	柄	当 期 末					
		利 率	額面金額	評 価 額		償還年月日	
				外貨建金額	邦貨換算金額		
アメリカ		%	千米ドル	千米ドル	千円		
	普通社債券 (含む投資法人債類)	JAGUAR LAND ROVER AUTOMO	5.5	600	596	85,070	2029/7/15
		JANE STREET GRP/JSG FIN	4.5	200	192	27,485	2029/11/15
		JB POINDEXTER & CO INC	8.75	300	317	45,356	2031/12/15
		JEFFERSON CAPITAL HOLDIN	6.0	325	326	46,651	2026/8/15
		JEFFERSON CAPITAL HOLDIN	9.5	275	294	41,967	2029/2/15
		JELD-WEN INC	7.0	600	606	86,560	2032/9/1
		JETBLUE AIRWAYS/LOYALTY	9.875	650	683	97,575	2031/9/20
		KAISER ALUMINUM CORP	4.625	175	168	24,106	2028/3/1
		KB HOME	6.875	150	156	22,302	2027/6/15
		KB HOME	7.25	100	104	14,944	2030/7/15
		KB HOME	4.0	175	161	23,106	2031/6/15
		KEHE DIST/FIN / NEXTWAVE	9.0	325	338	48,276	2029/2/15
		KFC HLD/PIZZA HUT/TACO	4.75	300	298	42,572	2027/6/1
		KINETIK HOLDINGS LP	5.875	225	227	32,504	2030/6/15
		KNIFE RIVER HOLD CO	7.75	225	239	34,217	2031/5/1
		KODIAK GAS SERVICES LLC	7.25	125	129	18,524	2029/2/15
		KRAKEN OIL & GAS PARTNER	7.625	250	249	35,682	2029/8/15
		L BRANDS INC	9.375	44	45	6,453	2025/7/1
		L BRANDS INC	5.25	200	200	28,547	2028/2/1
		L BRANDS INC	7.5	250	259	37,106	2029/6/15
		L BRANDS INC	6.625	425	434	62,064	2030/10/1
		L BRANDS INC	6.75	525	541	77,231	2036/7/1
		LABL INC	6.75	200	199	28,544	2026/7/15
		LADDER CAP FIN LLLP/CORP	4.25	650	634	90,608	2027/2/1
		LADDER CAP FIN LLLP/CORP	4.75	100	97	13,953	2029/6/15
		LADDER CAP FIN LLLP/CORP	7.0	125	132	18,880	2031/7/15
		LAMAR MEDIA CORP	3.75	225	216	30,832	2028/2/15
		LAMAR MEDIA CORP	4.875	100	99	14,162	2029/1/15
		LAMAR MEDIA CORP	4.0	225	211	30,227	2030/2/15
		LAMAR MEDIA CORP	3.625	100	91	13,052	2031/1/15
		LAMB WESTON HLD	4.125	150	141	20,139	2030/1/31
		LAMB WESTON HLD	4.375	150	139	19,885	2032/1/31
		LAREDO PETROLEUM INC	7.75	350	349	49,853	2029/7/31
		LCM INVESTMENTS HOLDINGS	4.875	275	264	37,749	2029/5/1
		LCM INVESTMENTS HOLDINGS	8.25	200	212	30,372	2031/8/1
		LEEWARD RENEWABL	4.25	300	285	40,688	2029/7/1
		LEVEL 3 FINANCING INC	4.25	150	120	17,242	2028/7/1
		LEVEL 3 FINANCING INC	3.75	300	207	29,545	2029/7/15
		LEVEL 3 FINANCING INC	11.0	200	221	31,623	2029/11/15
		LEVEL 3 FINANCING INC	10.75	250	274	39,243	2030/12/15
		LEVEL 3 FING INC	10.5	178	193	27,626	2030/5/15
		LGI HOMES INC	8.75	225	241	34,519	2028/12/15
		LGI HOMES INC	4.0	25	23	3,306	2029/7/15
		LIFE TIME INC	5.75	800	800	114,318	2026/1/15
		LIFEPOINT HEALTH INC	4.375	100	98	14,020	2027/2/15
		LIFEPOINT HEALTH INC	9.875	275	303	43,356	2030/8/15
		LIFEPOINT HEALTH INC	11.0	125	141	20,163	2030/10/15
		LIGHT & WONDER INTER	7.5	100	105	15,002	2031/9/1

銘柄	柄	当 期 末					
		利 率	額面金額	評 価 額		償還年月日	
				外貨建金額	邦貨換算金額		
		%	千米ドル	千米ドル	千円		
アメリカ	普通社債券 (含む投資法人債類)	LIGHTNING POWER LLC	7.25	525	552	78,923	2032/8/15
		LINDBLAD EXPEDITIONS LLC	6.75	300	302	43,172	2027/2/15
		LITHIA MOTORS INC	3.875	425	397	56,694	2029/6/1
		LIVE NATION ENTERTAINMEN	4.875	100	99	14,256	2024/11/1
		LIVE NATION ENTERTAINMEN	5.625	200	200	28,560	2026/3/15
		LIVE NATION ENTERTAINMEN	4.75	615	606	86,532	2027/10/15
		LIVE NATION ENTERTAINMEN	3.75	100	96	13,717	2028/1/15
		LSP9 ATL HLDG/VICTRA FIN	7.75	500	504	71,997	2026/2/15
		MACQUARIE AIRFINANCE HLD	8.375	125	131	18,789	2028/5/1
		MACQUARIE AIRFINANCE HLD	6.4	75	78	11,227	2029/3/26
		MACQUARIE AIRFINANCE HLD	8.125	100	106	15,148	2029/3/30
		MACQUARIE AIRFINANCE HLD	6.5	100	106	15,165	2031/3/26
		MACY'S RETAIL HLDGS LLC	5.875	102	100	14,372	2029/4/1
		MACY'S RETAIL HLDGS LLC	5.875	50	48	6,989	2030/3/15
		MACY'S RETAIL HLDGS LLC	6.125	75	72	10,407	2032/3/15
		MACY'S RETAIL HLDGS LLC	5.125	275	212	30,384	2042/1/15
		MAGNOLIA OIL GAS/MAG FIN	6.0	200	199	28,444	2026/8/1
		MANITOWOC COMPANY INC	9.25	175	179	25,561	2031/10/1
		MASTERBRAND INC	7.0	75	78	11,234	2032/7/15
		MATADOR RESOURCES CO	6.875	375	382	54,665	2028/4/15
		MATADOR RESOURCES CO	6.5	50	50	7,154	2032/4/15
		MATADOR RESOURCES CO	6.25	225	222	31,726	2033/4/15
		MATCH GROUP HLD II LLC	3.625	400	359	51,292	2031/10/1
		MATCH GROUP INC	5.0	425	420	60,008	2027/12/15
		MATCH GROUP INC	4.625	100	97	13,866	2028/6/1
		MATIV HOLDINGS INC	8.0	100	102	14,579	2029/10/1
		MATTAMY GROUP CORP	4.625	250	239	34,185	2030/3/1
		MATTEL INC	5.45	200	191	27,377	2041/11/1
		MATTHEWS INTERNATIONAL C	5.25	425	426	60,841	2025/12/1
		MATTHEWS INTERNATIONAL C	8.625	275	280	40,038	2027/10/1
		MAUSER PACKAGING SOLUT	7.875	275	284	40,613	2027/4/15
		MCGRAW-HILL EDUCATION	7.375	75	77	11,110	2031/9/1
		MEDLINE BORROWER/MEDL CO	6.25	700	722	103,128	2029/4/1
		MEG ENERGY CORP	5.875	550	538	76,930	2029/2/1
		MERCER INTL INC	5.125	200	169	24,191	2029/2/1
		MERLIN ENTERTAINMENTS GR	7.375	200	200	28,661	2031/2/15
		METHANEX CORP	5.125	450	445	63,641	2027/10/15
		MGIC INVESTMENT CORP	5.25	425	423	60,489	2028/8/15
		MGM RESORTS INTL	5.75	394	395	56,483	2025/6/15
		MGM RESORTS INTL	5.5	636	637	90,933	2027/4/15
MGM RESORTS INTL	4.75	300	293	41,936	2028/10/15		
MGM RESORTS INTL	6.5	225	229	32,722	2032/4/15		
MIDCAP FINANCIAL	5.625	200	184	26,397	2030/1/15		
MIDCONTINENT COMMUNICATI	8.0	125	126	18,119	2032/8/15		
MIDWEST GAMING BORROWER	4.875	200	191	27,370	2029/5/1		
MILLENNIUM ESCROW CORP	6.625	100	63	8,993	2026/8/1		
MINERAL RESOURCES LTD	9.25	325	345	49,363	2028/10/1		
MINERAL RESOURCES LTD	8.5	450	469	67,052	2030/5/1		

銘柄	当	期 末				
		利 率	額面金額	評 価 額		償還年月日
				外貨建金額	邦貨換算金額	
	%	千米ドル	千米ドル	千円		
アメリカ						
普通社債券 (含む投資法人債類)	MITER BRAND / MIWD BORR	6.75	350	362	51,712	2032/4/1
	MIWD HLDCO II/MIWD FIN	5.5	350	339	48,392	2030/2/1
	MOHEGAN GAMING & ENT	8.0	375	371	53,019	2026/2/1
	MOLINA HEALTHCARE INC	4.375	150	145	20,823	2028/6/15
	MOLINA HEALTHCARE INC	3.875	175	162	23,240	2030/11/15
	MOLINA HEALTHCARE INC	3.875	225	205	29,369	2032/5/15
	MOTION BONDCO DAC	6.625	400	380	54,305	2027/11/15
	MOZART DEBT MERGER SUB	3.875	1,350	1,278	182,542	2029/4/1
	MOZART DEBT MERGER SUB	5.25	600	589	84,157	2029/10/1
	MPH ACQUISITION HOLDINGS	5.5	200	144	20,595	2028/9/1
	MPH ACQUISITION HOLDINGS	5.75	200	92	13,250	2028/11/1
	MPT OPER PARTNERSP/FINL	5.0	425	378	54,044	2027/10/15
	MPT OPER PARTNERSP/FINL	4.625	625	501	71,519	2029/8/1
	MPT OPER PARTNERSP/FINL	3.5	475	346	49,415	2031/3/15
	MSCI INC	4.0	75	72	10,401	2029/11/15
	MSCI INC	3.625	250	234	33,503	2030/9/1
	MURPHY OIL CORP	5.875	650	658	93,943	2027/12/1
	MURPHY OIL CORP	6.375	225	228	32,642	2028/7/15
	MURPHY OIL CORP	6.0	225	223	31,840	2032/10/1
	MURPHY OIL USA INC	4.75	300	291	41,657	2029/9/15
	NABORS INDUSTRIES INC	7.375	225	225	32,223	2027/5/15
	NABORS INDUSTRIES INC	9.125	125	129	18,442	2030/1/31
	NATIONSTAR MTG HLD INC	6.0	100	99	14,259	2027/1/15
	NATIONSTAR MTG HLD INC	5.5	200	197	28,254	2028/8/15
	NATIONSTAR MTG HLD INC	6.5	450	458	65,499	2029/8/1
	NATIONSTAR MTG HLD INC	5.125	100	95	13,700	2030/12/15
	NATIONSTAR MTG HLD INC	5.75	75	73	10,515	2031/11/15
	NATIONSTAR MTG HLD INC	7.125	625	655	93,521	2032/2/1
	NAVIENT CORP	5.875	300	299	42,807	2024/10/25
	NAVIENT CORP	6.75	425	428	61,130	2025/6/25
	NAVIENT CORP	6.75	200	204	29,141	2026/6/15
	NAVIENT CORP	5.0	100	99	14,150	2027/3/15
	NAVIENT CORP	5.5	275	267	38,121	2029/3/15
	NAVIENT CORP	9.375	275	304	43,424	2030/7/25
	NAVIENT CORP	11.5	200	227	32,508	2031/3/15
	NCL CORPORATION LTD	5.875	650	652	93,155	2027/2/15
	NCR ATLEOS ESCROW CORP	9.5	450	495	70,749	2029/4/1
	NCR CORP	5.0	200	196	28,081	2028/10/1
	NCR CORP	5.125	500	489	69,836	2029/4/15
	NCR CORP	5.25	525	510	72,805	2030/10/1
	NEPTUNE BIDCO US INC	9.29	725	712	101,681	2029/4/15
	NESCO HOLDINGS II INC	5.5	475	439	62,725	2029/4/15
	NEW ENTERPRISE STONE & L	5.25	450	439	62,785	2028/7/15
	NEW FORTRESS ENERGY INC	6.75	65	62	8,890	2025/9/15
	NEW FORTRESS ENERGY INC	6.5	325	271	38,734	2026/9/30
	NEW FORTRESS ENERGY INC	8.75	75	56	8,049	2029/3/15
	NEW HOME CO INC/THE	9.25	125	131	18,830	2029/10/1
	NEWELL BRANDS INC	6.375	100	101	14,459	2027/9/15

銘柄	柄	当 期 末				
		利 率	額面金額	評 価 額		償還年月日
				外貨建金額	邦貨換算金額	
		%	千米ドル	千米ドル	千円	
アメリカ	普通社債券 (含む投資法人債類)					
	NEWELL BRANDS INC	6.625	100	101	14,444	2029/9/15
	NEWELL RUBBERMAID INC	5.7	750	750	107,122	2026/4/1
	NEWELL RUBBERMAID INC	7.0	225	201	28,732	2046/4/1
	NEWMARK GROUP INC	7.5	400	432	61,731	2029/1/12
	NEWS CORP	3.875	500	473	67,639	2029/5/15
	NEWS CORP	5.125	425	417	59,656	2032/2/15
	NEXSTAR ESCROW INC	5.625	200	198	28,283	2027/7/15
	NEXTERA ENERGY OPERATING	3.875	139	135	19,325	2026/10/15
	NEXTERA ENERGY OPERATING	4.5	325	317	45,258	2027/9/15
	NGL ENERGY PARTNERS LP	8.125	400	411	58,662	2029/2/15
	NGL ENERGY PARTNERS LP	8.375	450	464	66,246	2032/2/15
	NOBLE FINANCE II LLC	8.0	550	568	81,166	2030/4/15
	NORDSTROM INC	5.0	100	77	11,014	2044/1/15
	NORTHERN OIL AND GAS INC	8.125	275	277	39,570	2028/3/1
	NORTHERN OIL AND GAS INC	8.75	150	156	22,376	2031/6/15
	NORTHRIVER MIDSTREAM FIN	6.75	300	309	44,163	2032/7/15
	NORTONLIFELOCK INC	6.75	350	360	51,459	2027/9/30
	NORTONLIFELOCK INC	7.125	225	235	33,671	2030/9/30
	NOVA CHEMICALS CORP	5.25	675	667	95,224	2027/6/1
	NOVA CHEMICALS CORP	8.5	225	240	34,355	2028/11/15
	NOVA CHEMICALS CORP	4.25	125	116	16,586	2029/5/15
	NOVA CHEMICALS CORP	9.0	325	352	50,300	2030/2/15
	NOVELIS CORP	3.25	100	96	13,785	2026/11/15
	NOVELIS CORP	4.75	575	557	79,539	2030/1/30
	NOVELIS CORP	3.875	100	91	12,998	2031/8/15
	NRG ENERGY INC	6.625	152	152	21,783	2027/1/15
	NRG ENERGY INC	3.375	150	140	20,017	2029/2/15
	NRG ENERGY INC	5.25	375	374	53,403	2029/6/15
	NRG ENERGY INC	3.875	525	477	68,135	2032/2/15
	NRG ENERGY INC	7.0	275	305	43,621	2033/3/15
	NRG ENERGY INC	10.25	175	196	28,056	2099/3/9
	NUSTAR LOGISTICS LP	5.75	150	150	21,476	2025/10/1
	NUSTAR LOGISTICS LP	6.0	150	150	21,549	2026/6/1
	NUSTAR LOGISTICS LP	6.375	250	260	37,134	2030/10/1
	OCEANEERING INTL INC	6.0	125	125	17,851	2028/2/1
	OLIN CORP	5.625	225	225	32,217	2029/8/1
	OLIN CORP	5.0	300	292	41,810	2030/2/1
	OLYMPUS WTR US HLDG CORP	4.25	800	762	108,769	2028/10/1
	OLYMPUS WTR US HLDG CORP	9.75	1,000	1,067	152,394	2028/11/15
	OLYMPUS WTR US HLDG CORP	7.25	200	207	29,649	2031/6/15
	ON SEMICONDUCTOR CORP	3.875	225	214	30,682	2028/9/1
	ONEMAIN FINANCE CORP	9.0	300	318	45,405	2029/1/15
	ONEMAIN FINANCE CORP	7.875	475	496	70,922	2030/3/15
	ONEMAIN FINANCE CORP	7.5	250	257	36,767	2031/5/15
	ONEMAIN FINANCE CORP	7.125	275	278	39,743	2031/11/15
	OPEN TEXT CORP	3.875	500	478	68,340	2028/2/15
	OPEN TEXT HOLDINGS INC	4.125	250	234	33,491	2030/2/15
	OPEN TEXT/OPEN TEXT HOLD	3.875	275	256	36,573	2029/12/1

銘柄	当	期 末				償還年月日
		利 率	額面金額	評 価 額		
				外貨建金額	邦貨換算金額	
アメリカ		%	千米ドル	千米ドル	千円	
普通社債券 (含む投資法人債類)	OPEN TEXT/OPEN TEXT HOLD	4.125	625	575	82,089	2031/12/1
	OPTICS BIDCO S P A	7.2	543	585	83,525	2036/7/18
	ORGANON & CO/ORGANON FOR	7.875	200	211	30,237	2034/5/15
	ORGANON & CO/ORGANON FOR	6.75	200	206	29,476	2034/5/15
	ORGANON FINANCE 1 LLC	4.125	800	769	109,877	2028/4/30
	ORGANON FINANCE 1 LLC	5.125	500	471	67,315	2031/4/30
	OUTFRONT MEDIA CAP LLC/C	5.0	825	821	117,250	2027/8/15
	OUTFRONT MEDIA CAP LLC/C	4.25	100	95	13,608	2029/1/15
	OUTFRONT MEDIA CAP LLC/C	4.625	450	427	61,075	2030/3/15
	OWENS & MINOR INC	4.5	200	180	25,814	2029/3/31
	OWENS & MINOR INC	6.625	150	146	20,850	2030/4/1
	OWENS-BROCKWAY	6.625	94	94	13,489	2027/5/13
	OWENS-BROCKWAY	7.25	175	179	25,631	2031/5/15
	OWENS-BROCKWAY	7.375	550	562	80,326	2032/6/1
	PANTHER ESCROW ISSUER	7.125	300	312	44,667	2031/6/1
	PARK INTERMED HOLDINGS	5.875	275	274	39,214	2028/10/1
	PARK INTERMED HOLDINGS	4.875	175	169	24,216	2029/5/15
	PARK INTERMED HOLDINGS	7.0	125	129	18,541	2030/2/1
	PARK-OHIO INDUSTRIES INC	6.625	375	368	52,629	2027/4/15
	PARKLAND CORP/CANADA	4.5	359	340	48,544	2029/10/1
	PARKLAND CORP/CANADA	4.625	350	330	47,139	2030/5/1
	PARKLAND FUEL CORP	5.875	200	199	28,519	2027/7/15
	PATRICK INDUSTRIES INC	4.75	425	404	57,801	2029/5/1
	PAYSAFE FIN PLC/PAYSAFE	4.0	225	211	30,135	2029/6/15
	PBF HOLDING CO LLC	6.0	700	690	98,528	2028/2/15
	PBF HOLDING CO LLC	7.875	200	206	29,423	2030/9/15
	PEBBLEBROOK HOTEL/FINANC	6.375	100	100	14,379	2029/10/15
	PENN ENTERTAINMENT INC	4.125	275	250	35,793	2029/7/1
	PENNYMAC FIN SVCS INC	4.25	575	549	78,425	2029/2/15
	PENNYMAC FIN SVCS INC	7.875	125	133	19,008	2029/12/15
	PENNYMAC FIN SVCS INC	7.125	225	233	33,279	2030/11/15
	PENNYMAC FIN SVCS INC	5.75	100	98	14,023	2031/9/15
	PERFORMANCE FOOD GROUP I	5.5	1,275	1,273	181,819	2027/10/15
	PERFORMANCE FOOD GROUP I	4.25	225	214	30,613	2029/8/1
	PERFORMANCE FOOD GROUP I	6.125	225	230	32,866	2032/9/15
	PERMIAN RESOURC OPTG LLC	5.375	200	199	28,469	2026/1/15
	PERMIAN RESOURC OPTG LLC	7.0	250	260	37,144	2032/1/15
	PERRIGO FINANCE UNLIMITE	6.125	100	101	14,444	2032/9/30
	PETSMART INC/PETSMART FI	4.75	250	239	34,220	2028/2/15
	PG&E CORP	5.0	275	273	39,014	2028/7/1
	PG&E CORP	5.25	275	273	39,003	2030/7/1
	PG&E CORP	7.375	400	420	60,081	2055/3/15
	PHINIA INC	6.625	500	508	72,580	2032/10/15
	PICARD MIDCO INC	6.5	2,275	2,261	322,779	2029/3/31
	PICASSO FINANCE SUB INC	6.125	121	120	17,258	2025/6/15
	PLAYTIKA HOLDING CORP	4.25	275	252	36,009	2029/3/15
	PM GENERAL PURCHASER LLC	9.5	300	305	43,544	2028/10/1
	POST HOLDINGS INC	5.625	141	142	20,307	2028/1/15

銘柄	柄	当期末				
		利率	額面金額	評価額		償還年月日
				外貨建金額	邦貨換算金額	
アメリカ		%	千米ドル	千米ドル	千円	
	普通社債券 (含む投資法人債類)					
	POST HOLDINGS INC	5.5	225	223	31,855	2029/12/15
	POST HOLDINGS INC	4.625	625	599	85,507	2030/4/15
	POST HOLDINGS INC	4.5	150	140	20,037	2031/9/15
	POST HOLDINGS INC	6.25	550	565	80,742	2032/2/15
	POST HOLDINGS INC	6.375	300	304	43,499	2033/3/1
	POST HOLDINGS INC	6.25	100	100	14,415	2034/10/15
	PRA GROUP INC	8.875	75	78	11,147	2030/1/31
	PRAIRIE ACQUIROR LP	9.0	175	181	25,862	2029/8/1
	PRECISTON DRILLING CORP	6.875	250	249	35,578	2029/1/15
	PRESTIGE BRANDS INC	5.125	325	323	46,181	2028/1/15
	PRESTIGE BRANDS INC	3.75	150	137	19,593	2031/4/1
	PRIME SECSRVC BRW/FINANC	5.75	100	100	14,360	2026/4/15
	PRIME SECSRVC BRW/FINANC	3.375	325	309	44,224	2027/8/31
	PRIME SECSRVC BRW/FINANC	6.25	1,275	1,277	182,299	2028/1/15
	PRIME SECURITY ONE MS IN	4.875	675	644	92,028	2032/7/15
	PRIMO WATER HOLDINGS INC	4.375	475	456	65,139	2029/4/30
	QUICKEN LOANS LLC/QUICKN	3.625	125	117	16,759	2029/3/1
	QUICKEN LOANS LLC/QUICKN	3.875	375	346	49,455	2031/3/1
	QUINTILES IMS INC	5.0	250	249	35,568	2026/10/15
	QVC INC	4.45	125	124	17,770	2025/2/15
	QVC INC	6.875	175	145	20,699	2029/4/15
	RADIAN GROUP INC	4.875	250	250	35,808	2027/3/15
	RAIN CARBON INC	12.25	350	378	54,012	2029/9/1
	RAISING CANE'S RESTAURAN	9.375	125	135	19,333	2029/5/1
	RAKUTEN GROUP INC	11.25	200	219	31,308	2027/2/15
	RAKUTEN GROUP INC	9.75	200	218	31,172	2029/4/15
	RAND PARENT LLC	8.5	325	330	47,225	2030/2/15
	RANGE RESOURCES CORP	8.25	425	440	62,805	2029/1/15
	REALOGY GROUP/CO-ISSUER	5.75	375	313	44,758	2029/1/15
	REALOGY GROUP/CO-ISSUER	5.25	16	12	1,819	2030/4/15
	RESIDEO FUNDING INC	6.5	225	231	32,978	2032/7/15
	RHP HOTEL PPTY/RHP FINAN	6.5	275	284	40,547	2032/4/1
	RITCHIE BROS AUCTIONEERS	6.75	50	51	7,393	2028/3/15
	RITCHIE BROS AUCTIONEERS	7.75	425	453	64,714	2031/3/15
	RITHM CAPITAL CORP	8.0	475	481	68,714	2029/4/1
	RLJ LODGING TRUST LP	3.75	175	171	24,421	2026/7/1
	RLJ LODGING TRUST LP	4.0	225	207	29,587	2029/9/15
	ROCKCLIFF ENERGY II LLC	5.5	175	166	23,754	2029/10/15
	ROCKET SOFTWARE INC	9.0	400	417	59,660	2028/11/28
	ROCKETMTGE CO-ISSUER INC	2.875	125	119	17,086	2026/10/15
	ROCKETMTGE CO-ISSUER INC	4.0	475	426	60,860	2033/10/15
	ROCKIES EXPRESS PIPELINE	4.95	500	479	68,413	2029/7/15
	ROYAL CARIBBEAN CRUISES	5.375	800	808	115,437	2027/7/15
	ROYAL CARIBBEAN CRUISES	7.5	375	402	57,499	2027/10/15
	ROYAL CARIBBEAN CRUISES	5.5	725	734	104,870	2028/4/1
	ROYAL CARIBBEAN CRUISES	5.625	325	329	47,075	2031/9/30
	ROYAL CARIBBEAN CRUISES	6.25	150	155	22,265	2032/3/15
	ROYAL CARIBBEAN CRUISES	6.0	150	154	21,993	2033/2/1

銘柄	柄	当 期 末					
		利 率	額面金額	評 価 額		償還年月日	
				外貨建金額	邦貨換算金額		
		%	千米ドル	千米ドル	千円		
アメリカ	普通社債券 (含む投資法人債類)	RR DONNELLEY & SONS CO	9.5	425	428	61,155	2029/8/1
		RYAN SPECIALTY	5.875	175	178	25,500	2032/8/1
		S&S HOLDINGS LLC	8.375	400	404	57,718	2031/10/1
		SABLE INTL FINANCE LTD	7.125	200	201	28,760	2032/10/15
		SATURN OIL & GAS INC	9.625	125	124	17,735	2029/6/15
		SBA COMMUNICATIONS CORP	3.875	800	781	111,561	2027/2/15
		SBA COMMUNICATIONS CORP	3.125	175	162	23,154	2029/2/1
		SCIENTIFIC GAMES INTERNA	7.0	300	302	43,132	2028/5/15
		SCIH SALT HOLDINGS INC	4.875	400	385	54,975	2028/5/1
		SCIL IV LLC / SCIL USA H	5.375	200	197	28,214	2026/11/1
		SCOTTS MIRACLE-GRO CO	4.0	275	252	36,051	2031/4/1
		SEADRILL FINANCE LTD	8.375	200	208	29,826	2030/8/1
		SEAGATE HDD CAYMAN	4.125	100	92	13,272	2031/1/15
		SEAGATE HDD CAYMAN	9.625	346	402	57,410	2032/12/1
		SEALED AIR CORP	4.0	225	217	31,063	2027/12/1
		SEALED AIR CORP	6.125	50	50	7,249	2028/2/1
		SEALED AIR CORP	5.0	50	49	7,022	2029/4/15
		SEALED AIR CORP	6.5	100	103	14,708	2032/7/15
		SEALED AIR CORP	6.875	300	327	46,724	2033/7/15
		SEALED AIR/SEALED AIR US	7.25	100	105	15,121	2031/2/15
		SEASpan CORP	5.5	375	357	50,982	2029/8/1
		SEAWORLD PARKS & ENTERTA	5.25	575	560	80,009	2029/8/15
		SELECT MEDICAL CORP	6.25	325	327	46,724	2026/8/15
		SENSATA TECH INC	4.375	400	381	54,510	2030/2/15
		SENSATA TECHNOLOGIES INC	3.75	150	137	19,580	2031/2/15
		SENSATA TECHNOLOGIES INC	6.625	850	886	126,493	2032/7/15
		SERVICE CORP INTL	5.125	300	300	42,926	2029/6/1
		SERVICE CORP INTL	3.375	275	250	35,718	2030/8/15
		SERVICE CORP INTL	4.0	200	185	26,489	2031/5/15
		SERVICE CORP INTL	5.75	275	277	39,569	2032/10/15
		SERVICE PROPERTIES TRUST	5.25	175	171	24,473	2026/2/15
		SERVICE PROPERTIES TRUST	4.75	175	168	23,989	2026/10/1
		SERVICE PROPERTIES TRUST	5.5	100	95	13,592	2027/12/15
		SERVICE PROPERTIES TRUST	4.95	925	736	105,118	2029/10/1
		SERVICE PROPERTIES TRUST	4.375	150	113	16,233	2030/2/15
		SERVICE PROPERTIES TRUST	8.625	75	81	11,615	2031/11/15
		SHEA HOMES LP/FNDG CP	4.75	300	294	42,087	2028/2/15
		SHEA HOMES LP/FNDG CP	4.75	150	145	20,796	2029/4/1
		SHELF DRILL HOLD LTD	9.625	825	757	108,123	2029/4/15
		SIMMONS FOOD INC/SIMMONS	4.625	200	189	27,066	2029/3/1
SINCLAIR TELEVISION GROU	5.125	350	302	43,149	2027/2/15		
SINCLAIR TELEVISION GROU	4.125	275	214	30,566	2030/12/1		
SIRIUS XM RADIO INC	3.125	350	338	48,252	2026/9/1		
SIRIUS XM RADIO INC	5.0	800	788	112,609	2027/8/1		
SIRIUS XM RADIO INC	4.0	275	259	37,093	2028/7/15		
SIRIUS XM RADIO INC	5.5	775	759	108,342	2029/7/1		
SIRIUS XM RADIO INC	3.875	450	392	56,052	2031/9/1		
SIZZLING PLATT/FIN CO	8.5	375	377	53,882	2025/11/28		

銘柄	銘柄	当 期 末				償還年月日
		利 率	額面金額	評 価 額		
				外貨建金額	邦貨換算金額	
アメリカ		%	千米ドル	千米ドル	千円	
	普通社債券 (含む投資法人債類)	SLM CORP	200	198	28,262	2025/10/29
		SLM CORP	5.625	90	11,380	2033/8/1
		SM ENERGY CO	6.75	175	25,090	2029/8/1
		SM ENERGY CO	7.0	175	25,120	2032/8/1
		SOLARIS MIDSTREAM HOLDIN	7.625	200	28,809	2026/4/1
		SONIC AUTOMOTIVE INC	4.625	125	16,736	2029/11/15
		SONIC AUTOMOTIVE INC	4.875	250	32,983	2031/11/15
		SOTERA HEALTH HLDGS LLC	7.375	250	37,056	2031/6/1
		SOUTHWESTERN ENERGY	5.375	375	53,290	2029/2/1
		SOUTHWESTERN ENERGY CO	5.7	37	5,278	2025/1/23
		SOUTHWESTERN ENERGY CO	8.375	100	14,693	2028/9/15
		SOUTHWESTERN ENERGY CO	5.375	450	64,027	2030/3/15
		SOUTHWESTERN ENERGY CO	4.75	350	47,845	2032/2/1
		SPECIALTY BUILDING PRODU	6.375	500	71,068	2026/9/30
		SPIRIT AEROSYSTEMS INC	9.375	300	46,451	2029/11/30
		SPIRIT AEROSYSTEMS INC	9.75	200	31,860	2030/11/15
		SPRINGLEAF FINANCE CORP	7.125	825	120,252	2026/3/15
		SPRINGLEAF FINANCE CORP	6.625	625	90,893	2028/1/15
		SPRINGLEAF FINANCE CORP	5.375	25	3,432	2029/11/15
		SPRINT CORP	7.625	875	125,358	2025/2/15
		SPRINT CORP	7.625	125	18,444	2026/3/1
		SRM ESCROW ISSUER LLC	6.0	825	118,335	2028/11/1
		SS&C TECHNOLOGIES INC	5.5	975	139,050	2027/9/30
		SS&C TECHNOLOGIES INC	6.5	350	51,898	2032/6/1
		STANDARDIndustrY INC/NJ	6.5	125	18,565	2032/8/15
		STANDARD INDUSTRIES INC	5.0	125	17,676	2027/2/15
		STANDARD INDUSTRIES INC	4.75	775	108,586	2028/1/15
		STANDARD INDUSTRIES INC	4.375	425	57,530	2030/7/15
		STANDARD INDUSTRIES INC	3.375	275	35,005	2031/1/15
		STAPLES INC	10.75	350	48,607	2029/9/1
		STAPLES INC	12.75	219	25,623	2030/1/15
		STAR HOLDING LLC	8.75	150	20,472	2031/8/1
		STARWOOD PROPERTY TRUST	7.25	225	33,712	2029/4/1
		STARWOOD PROPERTY TRUST	6.0	325	46,387	2030/4/15
		STENA INTERNATIONAL SA	7.25	200	30,002	2031/1/15
		STENA INTERNATIONAL SA	7.625	200	30,016	2031/2/15
		STL HOLDING CO LLC	8.75	150	22,894	2029/2/15
		STUDIO CITY FINANCE LTD	5.0	400	52,021	2029/1/15
		SUBURBAN PROPANE PARTNRS	5.0	275	36,529	2031/6/1
		SUMMIT MATERIALS LLC/FIN	6.5	37	5,300	2027/3/15
		SUMMIT MATERIALS LLC/FIN	5.25	325	45,861	2029/1/15
		SUMMIT MATERIALS LLC/FIN	7.25	225	33,955	2031/1/15
		SUMMIT MIDSTREAM HOLDING	8.625	175	26,108	2029/10/31
		SUNOCO LP	7.0	100	14,913	2029/5/1
		SUNOCO LP	7.25	100	15,137	2032/5/1
		SUNOCO LP/FINANCE CORP	7.0	150	22,258	2028/9/15
		SUNOCO LP/FINANCE CORP	4.5	296	40,687	2029/5/15
		SUNOCO LP/FINANCE CORP	4.5	525	71,888	2030/4/30

銘柄	当	期	末	評 価 額			償還年月日	
				利 率	額面金額	評 価 額		
						外貨建金額		邦貨換算金額
アメリカ		%	千米ドル	千米ドル	千円			
普通社債券 (含む投資法人債類)	SUPERIOR PLUS/GEN PRTRN	4.5	200	190	27,257	2029/3/15		
	SYNAPTICS INC	4.0	500	474	67,679	2029/6/15		
	SYNCHRONY FINANCIAL	7.25	150	156	22,306	2033/2/2		
	T-MOBILE USA INC	4.75	175	175	25,039	2028/2/1		
	T-MOBILE USA INC	3.375	400	384	54,824	2029/4/15		
	TALEN ENERGY SUPPLY LLC	8.625	225	245	34,982	2030/6/1		
	TALLGRASS NRG PRTRN/FIN	6.0	150	149	21,398	2027/3/1		
	TALLGRASS NRG PRTRN/FIN	7.375	200	202	28,931	2029/2/15		
	TALLGRASS NRG PRTRN/FIN	6.0	275	261	37,342	2030/12/31		
	TALLGRASS NRG PRTRN/FIN	6.0	175	165	23,641	2031/9/1		
	TALOS PRODUCTION INC	9.0	150	154	22,029	2029/2/1		
	TALOS PRODUCTION INC	9.375	150	154	22,031	2031/2/1		
	TASEKO MINES LTD	8.25	100	105	15,002	2030/5/1		
	TAYLOR MORRISON COMM	5.75	250	255	36,452	2028/1/15		
	TAYLOR MORRISON COMM	5.125	100	99	14,262	2030/8/1		
	TEGNA INC	4.625	25	23	3,414	2028/3/15		
	TEGNA INC	5.0	200	190	27,208	2029/9/15		
	TEINE ENERGY LTD	6.875	275	272	38,901	2029/4/15		
	TELECOM ITALIA CAPITAL	7.2	182	190	27,216	2036/7/18		
	TELESAT CANADA/TELESAT L	6.5	275	90	12,957	2027/10/15		
	TEMPUR SEALY INTL INC	4.0	150	139	19,975	2029/4/15		
	TEMPUR SEALY INTL INC	3.875	100	89	12,751	2031/10/15		
	TENET HEALTHCARE CORP	6.25	825	825	117,843	2027/2/1		
	TENET HEALTHCARE CORP	5.125	1,225	1,222	174,451	2027/11/1		
	TENET HEALTHCARE CORP	4.625	150	147	21,010	2028/6/15		
	TENET HEALTHCARE CORP	6.125	800	806	115,175	2028/10/1		
	TENET HEALTHCARE CORP	4.25	275	265	37,935	2029/6/1		
	TENET HEALTHCARE CORP	6.125	800	815	116,447	2030/6/15		
	TENET HEALTHCARE CORP	6.75	500	520	74,355	2031/5/15		
	TENNECO INC	8.0	500	468	66,928	2028/11/17		
	TERRAFORM POWER OPERATIN	5.0	175	173	24,707	2028/1/31		
	TERRAFORM POWER OPERATIN	4.75	350	335	47,940	2030/1/15		
	THOR INDUSTRIES	4.0	425	396	56,563	2029/10/15		
	TOPBUILD CORP	4.125	175	161	23,112	2032/2/15		
	TRANSALTA CORP	7.75	200	211	30,203	2029/11/15		
	TRANSDIGM INC	5.5	1,200	1,196	170,730	2027/11/15		
	TRANSDIGM INC	6.75	1,175	1,211	172,960	2028/8/15		
	TRANSDIGM INC	4.625	425	411	58,722	2029/1/15		
	TRANSDIGM INC	6.375	325	335	47,929	2029/3/1		
	TRANSDIGM INC	4.875	1,050	1,021	145,825	2029/5/1		
	TRANSDIGM INC	7.125	175	185	26,447	2031/12/1		
	TRANSDIGM INC	6.625	175	182	26,036	2032/3/1		
	TRANSDIGM INC	6.0	275	279	39,874	2033/1/15		
	TRANSOCEAN AQUILA LTD	8.0	125	128	18,275	2028/9/30		
	TRANSOCEAN INC	8.75	637	665	94,950	2030/2/15		
	TRANSOCEAN POSEIDON	6.875	75	74	10,700	2027/2/1		
	TRANSOCEAN TITAN FIN LTD	8.375	75	77	11,050	2028/2/1		
	TRAVEL + LEISURE CO	4.5	200	189	27,070	2029/12/1		

銘柄	柄	当 期 末					
		利 率	額面金額	評 価 額		償還年月日	
				外貨建金額	邦貨換算金額		
アメリカ		%	千米ドル	千米ドル	千円		
	普通社債券 (含む投資法人債類)	TRI POINTE GROUP INC	5.25	200	201	28,725	2027/6/1
		TRI POINTE GROUP INC	5.7	125	127	18,243	2028/6/15
		TRIMAS CORP	4.125	250	239	34,184	2029/4/15
		TRINITY INDUSTRIES INC	7.75	375	393	56,217	2028/7/15
		TRINSEO OP / TRINSEO FIN	5.125	150	71	10,162	2029/4/1
		TRONOX INC	4.625	875	816	116,578	2029/3/15
		TTM TECHNOLOGIES INC	4.0	225	213	30,408	2029/3/1
		UBER TECHNOLOGIES INC	7.5	400	408	58,265	2027/9/15
		UBER TECHNOLOGIES INC	6.25	300	303	43,331	2028/1/15
		UBER TECHNOLOGIES INC	4.5	1,075	1,068	152,509	2029/8/15
		UKG INC	6.875	450	464	66,344	2031/2/1
		UNITED AIRLINES INC	4.375	500	492	70,332	2026/4/15
		UNITED AIRLINES INC	4.625	550	531	75,880	2029/4/15
		UNITED RENTALS NORTH AM	5.5	88	88	12,589	2027/5/15
		UNITED RENTALS NORTH AM	4.0	550	520	74,274	2030/7/15
		UNITED RENTALS NORTH AM	3.875	375	349	49,888	2031/2/15
		UNITED RENTALS NORTH AM	3.75	125	113	16,244	2032/1/15
		UNITED RENTALS NORTH AM	6.125	550	569	81,250	2034/3/15
		UNITED WHOLESALE MTGE LL	5.75	100	99	14,200	2027/6/15
		UNITED WHOLESALE MTGE LL	5.5	300	291	41,675	2029/4/15
		UNITI GROUP/CSL CAPITAL	10.5	750	803	114,625	2028/2/15
		UNITI GROUP/CSL CAPITAL	4.75	200	184	26,304	2028/4/15
		UNIVISION COMMUNICATIONS	6.625	300	301	43,005	2027/6/1
		UNIVISION COMMUNICATIONS	8.0	450	461	65,877	2028/8/15
		UNIVISION COMMUNICATIONS	4.5	475	428	61,224	2029/5/1
		UNIVISION COMMUNICATIONS	7.375	550	537	76,658	2030/6/30
		UPC BROADBAND FINCO BV	4.875	400	379	54,145	2031/7/15
		US FOODS INC	6.875	125	130	18,610	2028/9/15
		US FOODS INC	4.75	575	561	80,204	2029/2/15
		US FOODS INC	7.25	650	689	98,375	2032/1/15
		USA COM PART/USA COM FIN	6.875	200	202	28,882	2027/9/1
		USA COM PART/USA COM FIN	7.125	250	257	36,753	2029/3/15
		VALARIS LTD	8.375	300	309	44,191	2030/4/30
		VALLLOUREC SACA	7.5	200	212	30,295	2032/4/15
		VELOCITY VEHICLE GROUP	8.0	450	473	67,589	2029/6/1
		VENTURE GLOBAL CALCASIEU	3.875	275	260	37,151	2029/8/15
		VENTURE GLOBAL CALCASIEU	6.25	325	340	48,668	2030/1/15
		VENTURE GLOBAL CALCASIEU	4.125	200	186	26,653	2031/8/15
		VENTURE GLOBAL CALCASIEU	3.875	250	224	32,042	2033/11/1
		VENTURE GLOBAL LNG INC	8.125	575	602	85,958	2028/6/1
		VENTURE GLOBAL LNG INC	9.5	675	760	108,497	2029/2/1
		VENTURE GLOBAL LNG INC	7.0	50	51	7,355	2030/1/15
		VENTURE GLOBAL LNG INC	8.375	650	687	98,104	2031/6/1
		VENTURE GLOBAL LNG INC	9.875	600	668	95,363	2032/2/1
		VENTURE GLOBAL LNG INC	9.0	300	300	42,819	2099/9/30
		VERMILION ENERGY INC	6.875	225	225	32,137	2030/5/1
		VIASAT INC	5.625	150	142	20,272	2027/4/15
		VICI PROPERTIES / NOTE	4.25	150	148	21,233	2026/12/1

銘柄	柄	当 期 末				
		利 率	額面金額	評 価 額		償還年月日
				外貨建金額	邦貨換算金額	
アメリカ		%	千米ドル	千米ドル	千円	
	普通社債券 (含む投資法人債類)					
	VICI PROPERTIES / NOTE	3.75	250	244	34,858	2027/2/15
	VICI PROPERTIES / NOTE	4.125	100	95	13,599	2030/8/15
	VICI PROPERTIES/NOTE	4.625	250	248	35,515	2025/6/15
	VICI PROPERTIES/NOTE	5.75	650	662	94,513	2027/2/1
	VICI PROPERTIES/NOTE	3.875	75	72	10,278	2029/2/15
	VICTORIA'S SECRET & CO	4.625	325	287	41,091	2029/7/15
	VICTRA HLDG/VICTRA FIN	8.75	50	52	7,501	2029/9/15
	VIDEOTRON LTD / LTEE	5.125	75	74	10,685	2027/4/15
	VIDTRON LTD/VIDTRON LTEE	3.625	350	335	47,846	2029/6/15
	VIKING CRUISES LTD	5.875	325	324	46,364	2027/9/15
	VIKING CRUISES LTD	9.125	175	192	27,437	2031/7/15
	VIKING OCEAN CRUISES SHI	5.625	325	324	46,321	2029/2/15
	VISTAJET MALTA/XO MGMT	7.875	350	342	48,837	2027/5/1
	VISTRA CORP	7.0	225	229	32,819	2099/12/10
	VISTRA OPERATIONS CO LLC	5.625	750	749	107,041	2027/2/15
	VISTRA OPERATIONS CO LLC	5.0	375	372	53,169	2027/7/31
	VISTRA OPERATIONS CO LLC	4.375	375	362	51,784	2029/5/1
	VISTRA OPERATIONS CO LLC	7.75	500	538	76,856	2031/10/15
	VISTRA OPERATIONS CO LLC	6.875	425	446	63,761	2032/4/15
	VITAL ENERGY INC	7.875	200	193	27,639	2032/4/15
	VMED O2 UK FINAN	4.75	600	533	76,184	2031/7/15
	VOC ESCROW LTD	5.0	300	295	42,223	2028/2/15
	WALGREENS BOOTS ALLIANCE	8.125	400	399	57,043	2029/8/15
	WASH MULTIFAM ACQ INC	5.75	700	697	99,522	2026/4/15
	WAYFAIR LLC	7.25	50	51	7,337	2029/10/31
	WEATHERFORD INTERNATIONA	8.625	1,400	1,459	208,259	2030/4/30
	WERNER FINCO LP/INC	11.5	125	137	19,695	2028/6/15
	WESCO DISTRIBUTION INC	7.25	300	307	43,950	2028/6/15
	WESCO DISTRIBUTION INC	6.625	500	520	74,309	2032/3/15
	WESTERN DIGITAL CORP	4.75	275	273	38,985	2026/2/15
	WESTERN MIDSTREAM OPERAT	5.45	250	238	33,977	2044/4/1
	WESTERN MIDSTREAM OPERAT	5.3	200	182	26,070	2048/3/1
	WILDFIRE INTERMEDIATE HO	7.5	100	98	14,068	2029/10/15
	WILLIAMS SCOTSMAN INC	6.625	100	102	14,700	2029/6/15
	WILLIAMS SCOTSMAN INTL	4.625	550	535	76,454	2028/8/15
	WINDSOR HOLDINGS III LLC	8.5	200	214	30,569	2030/6/15
	WINDSTREAM ESCROW LLC	7.75	275	275	39,379	2028/8/15
	WINDSTREAM ESCROW LLC	8.25	100	100	14,273	2031/10/1
	WMG ACQUISITION CORP	3.875	250	234	33,431	2030/7/15
	WR GRACE HOLDING LLC	4.875	550	541	77,229	2027/6/15
	WR GRACE HOLDING LLC	7.375	100	104	14,953	2031/3/1
	WYNDHAM DESTINATIONS INC	6.625	275	280	40,074	2026/7/31
	WYNN LAS VEGAS LLC/CORP	5.25	550	552	78,794	2027/5/15
	WYNN RESORTS FINANCE LLC	5.125	400	395	56,467	2029/10/1
	WYNN RESORTS FINANCE LLC	7.125	225	242	34,598	2031/2/15
	WYNN RESORTS FINANCE LLC	6.25	325	328	46,935	2033/3/15
	XEROX HOLDINGS CORP	5.0	84	83	11,860	2025/8/15
	XEROX HOLDINGS CORP	5.5	175	149	21,374	2028/8/15

銘	柄	当 期 末				
		利 率	額面金額	評 価 額		償還年月日
				外貨建金額	邦貨換算金額	
アメリカ		%	千米ドル	千米ドル	千円	
	普通社債券 (含む投資法人債券)					
	XHR LP	6.375	200	200	28,561	2025/8/15
	XPO INC	7.125	250	261	37,384	2031/6/1
	XPO INC	7.125	275	289	41,380	2032/2/1
	YUM! BRANDS INC	3.625	150	138	19,769	2031/3/15
	YUM! BRANDS INC	4.625	300	286	40,939	2032/1/31
	YUM! BRANDS INC	5.375	550	547	78,188	2032/4/1
	ZEBRA TECHNOLOGIES CORP	6.5	250	261	37,276	2032/6/1
	ZEGONA FINANCE PLC	8.625	200	213	30,510	2029/7/15
	ZF NA CAPITAL	7.125	150	155	22,208	2030/4/14
	ZF NA CAPITAL	6.75	150	152	21,744	2030/4/23
	ZF NA CAPITAL	6.875	150	153	21,849	2032/4/23
	ZIGGO BOND CO BV	5.125	200	185	26,475	2030/2/28
	ZIGGO BV	4.875	400	380	54,339	2030/1/15
合	計				44,746,201	

*邦貨換算金額は、期末の時価をわが国の対顧客電信売買相場の仲値により邦貨換算したものです。

*額面・評価額の単位未満は切り捨て。

○投資信託財産の構成

(2024年9月30日現在)

項 目	当 期 末	
	評 価 額	比 率
	千円	%
公社債	44,746,201	95.3
コール・ローン等、その他	2,196,392	4.7
投資信託財産総額	46,942,593	100.0

*金額の単位未満は切り捨て。

*当期末における外貨建純資産（45,993,562千円）の投資信託財産総額（46,942,593千円）に対する比率は98.0%です。

*外貨建資産は、期末の時価をわが国の対顧客電信売買相場の仲値により邦貨換算したものです。1米ドル=142.73円。

○資産、負債、元本及び基準価額の状況 (2024年9月30日現在)

項 目	当 期 末
	円
(A) 資産	47,113,845,289
コール・ローン等	1,454,450,098
公社債(評価額)	44,746,201,696
未収入金	174,192,000
未収利息	705,617,562
前払費用	33,383,933
(B) 負債	882,441,054
未払金	626,641,054
未払解約金	255,800,000
(C) 純資産総額(A-B)	46,231,404,235
元本	3,598,524,532
次期繰越損益金	42,632,879,703
(D) 受益権総口数	3,598,524,532口
1万口当たり基準価額(C/D)	128,473円

(注) 期首元本額は3,423,189,566円、期中追加設定元本額は694,519,741円、期中一部解約元本額は519,184,775円、1口当たり純資産額は12.8473円です。

(注) 当マザーファンドを投資対象とする投資信託の当期末元本額

・ハイ・イールド ボンド オープン Bコース (野村SMA・EW向け)	2,057,191,091円
・ハイ・イールド ボンド オープン Aコース (野村SMA・EW向け)	789,531,554円
・ハイ・イールド ボンド オープン Bコース	279,038,012円
・ハイ・イールド ボンド オープン Bコース (野村SMA向け)	146,112,644円
・ハイ・イールド ボンド オープン Aコース (野村SMA向け)	103,632,761円
・ハイ・イールド ボンド オープン Dコース	85,187,380円
・ハイ・イールド ボンド オープン Aコース	78,742,470円
・ハイブリッド・インカムオープン	55,580,595円
・ハイ・イールド ボンド オープン Cコース	3,508,025円

○損益の状況 (2024年3月29日～2024年9月30日)

項 目	当 期
	円
(A) 配当等収益	1,335,500,136
受取利息	1,334,329,214
その他収益金	1,170,922
(B) 有価証券売買損益	△ 1,497,044,566
売買益	1,379,326,941
売買損	△ 2,876,371,507
(C) 保管費用等	△ 10,446,709
(D) 当期損益金(A+B+C)	△ 171,991,139
(E) 前期繰越損益金	40,696,765,808
(F) 追加信託差損益金	8,488,980,259
(G) 解約差損益金	△ 6,380,875,225
(H) 計(D+E+F+G)	42,632,879,703
次期繰越損益金(H)	42,632,879,703

* 損益の状況の中で(B)有価証券売買損益は期末の評価換えによるものを含みます。

* 損益の状況の中で(F)追加信託差損益金とあるのは、信託の追加設定の際、追加設定をした価額から元本を差し引いた差額分をいいます。

* 損益の状況の中で(G)解約差損益金とあるのは、中途解約の際、元本から解約価額を差し引いた差額分をいいます。

○お知らせ

投資信託約款に規定している委託者が行なう公告を掲載する当社ホームページのアドレスを「<http://www.nomura-am.co.jp/>」から「<https://www.nomura-am.co.jp/>」に変更する所要の約款変更を行ないました。

＜変更適用日：2024年7月4日＞