

運用報告書 (全体版)

MHAM USインカムオープン毎月決算コース (為替ヘッジなし)

当ファンドの仕組みは次の通りです。

商品分類	追加型投信／海外／債券
信託期間	2001年12月3日から無期限です。
運用方針	主として、米国の国債、アセットバック証券等の 高格付け債や転換社債等の株式関連債およびハイ イールド債に投資し、信託財産の中・長期的な成 長を目指します。
主要投資対象	MHAM USインカムオープン 毎月決算コース (為替ヘッジなし) LA USインカムマザーファン ド受益証券を主要投資対象としま す。なお、債券等に直接投資する 場合もあります。
	LA USインカム マザーファンド 米国の国債、アセットバック証券 等の高格付け債や転換社債等の株 式関連債およびハイイールド債を 主要投資対象とします。
運用方法	米国の債券市場3セクター（高格付け債・株式関 連債・ハイイールド債）に分散投資します。 外貨建資産については、原則として為替ヘッジを 行いません。 LA USインカムマザーファンドにおける運用 指図に関する権限をロード・アベット・アンド・ カンパニー エルエルシーに委託します。
組入制限	MHAM US インカムオープン 毎月決算コース (為替ヘッジなし) 株式への実質投資割合は、信託財 産の純資産総額の30%以内とし ます。 外貨建資産への実質投資割合には 制限を設けません。
	LA USインカム マザーファンド 外貨建資産への投資には、制限を 設けません。 株式への投資は、信託財産の純資 産総額の30%以内とします。
分配方針	年12回（原則毎月10日）決算を行い、原則として 配当等収益等を中心に分配を行います。ただし、 基準価額水準によっては、売買益等が中心となる 場合があります。収益分配に充てず信託財産に留 保した利益については、運用の基本方針に基づき 運用を行います。

第282期	<決算日	2025年6月10日>
第283期	<決算日	2025年7月10日>
第284期	<決算日	2025年8月12日>
第285期	<決算日	2025年9月10日>
第286期	<決算日	2025年10月10日>
第287期	<決算日	2025年11月10日>

受益者の皆さまへ

毎々格別のお引立てに預かり厚くお礼
申し上げます。

さて、「MHAM USインカムオープ
ン毎月決算コース(為替ヘッジなし)」は、
2025年11月10日に第287期の決算を行
いました。ここに、運用経過等をご報告
申し上げます。

今後とも一層のご愛顧を賜りますよう
お願い申し上げます。

<運用報告書に関するお問い合わせ先>

コールセンター：0120-104-694

受付時間：営業日の午前9時から午後5時まで

お客さまのお取引内容につきましては、購入された

販売会社にお問い合わせください。

アセットマネジメントOne 株式会社

東京都千代田区丸の内1-8-2

<https://www.am-one.co.jp/>

MHAM USインカムオープン毎月決算コース（為替ヘッジなし）

■最近5作成期の運用実績

作成期	決 算 期	基 準 価 額			高格付け債指数		ハイイールド債指数		株式関連債指数		株 式 組入比率	新株予約権付社債(転換社債)組入比率	公 社 債 組入比率	純資産総 額
		(分配落)	税込み 分配金	期 中 騰落率	(円換算 ベース) (参考指数)	期 中 騰落率	(円換算 ベース) (参考指数)	期 中 騰落率	(円換算 ベース) (参考指数)	期 中 騰落率				
第44作成期	258期(2023年6月12日)	円	円	%		%		%		%	%	%	%	百万円
	259期(2023年7月10日)	10,341	30	3.0	237.91	2.2	453.87	4.0	587.77	6.8	0.0	10.5	86.2	4,037
	260期(2023年8月10日)	10,485	30	1.7	240.46	1.1	463.45	2.1	614.58	4.6	0.2	10.5	86.4	4,086
	261期(2023年9月11日)	10,610	30	1.5	244.64	1.7	476.52	2.8	623.15	1.4	0.2	12.0	84.9	4,087
	262期(2023年10月10日)	10,791	30	2.0	247.41	1.1	487.42	2.3	631.06	1.3	0.7	17.6	78.4	4,140
第45作成期	263期(2023年11月10日)	10,647	30	△1.1	243.16	△1.7	482.16	△1.1	617.38	△2.2	0.6	17.7	79.0	4,077
	264期(2023年12月11日)	10,882	30	2.5	251.37	3.4	501.76	4.1	616.52	△0.1	0.5	12.6	82.6	4,156
	265期(2024年1月10日)	10,741	30	△1.0	249.94	△0.6	496.78	△1.0	626.55	1.6	0.5	12.5	83.5	4,110
	266期(2024年2月13日)	10,867	30	1.5	253.26	1.3	506.04	1.9	642.34	2.5	0.6	12.6	83.6	4,138
	267期(2024年3月11日)	11,311	30	4.4	260.24	2.8	526.98	4.1	674.65	5.0	—	13.5	79.8	4,344
第46作成期	268期(2024年4月10日)	11,109	30	△1.5	258.03	△0.8	522.22	△0.9	666.11	△1.3	—	11.6	81.2	4,238
	269期(2024年5月10日)	11,469	30	3.5	264.16	2.4	540.63	3.5	693.20	4.1	—	14.8	81.1	4,345
	270期(2024年6月10日)	11,702	30	2.3	270.39	2.4	556.08	2.9	705.04	1.7	—	13.5	81.5	4,442
	271期(2024年7月10日)	11,768	30	0.8	274.24	1.4	563.54	1.3	713.22	1.2	—	11.8	83.7	4,454
	272期(2024年8月13日)	12,204	30	4.0	285.39	4.1	585.76	3.9	742.95	4.2	—	11.7	86.1	4,594
第47作成期	273期(2024年9月10日)	11,259	30	△7.5	266.91	△6.5	542.01	△7.5	676.06	△9.0	—	9.6	86.3	4,176
	274期(2024年10月10日)	11,092	30	△1.2	264.97	△0.7	538.64	△0.6	669.02	△1.0	—	9.4	87.3	4,083
	275期(2024年11月11日)	11,576	30	4.6	271.61	2.5	564.72	4.8	722.46	8.0	—	13.3	83.1	4,262
	276期(2024年12月10日)	11,956	30	3.5	276.44	1.8	583.11	3.3	769.35	6.5	—	15.2	81.5	4,384
	277期(2025年1月10日)	11,867	30	△0.5	276.01	△0.2	581.66	△0.2	782.77	1.7	0.0	14.1	80.3	4,315
第48作成期	278期(2025年2月10日)	12,125	30	2.4	281.36	1.9	603.63	3.8	796.02	1.7	0.0	13.9	80.9	4,387
	279期(2025年3月10日)	11,780	30	△2.6	274.20	△2.5	586.09	△2.9	779.65	△2.1	0.0	9.2	88.5	4,272
	280期(2025年4月10日)	11,331	30	△3.6	268.92	△1.9	570.41	△2.7	725.60	△6.9	0.0	6.5	89.2	4,108
	281期(2025年5月12日)	11,005	30	△2.6	267.04	△0.7	550.85	△3.4	705.15	△2.8	0.0	6.1	89.0	3,965
	282期(2025年6月10日)	11,148	30	1.6	266.37	△0.2	563.74	2.3	736.50	4.4	0.0	6.5	88.1	4,024
第49作成期	283期(2025年7月10日)	11,168	30	0.4	264.28	△0.8	567.16	0.6	756.26	2.7	0.9	9.0	86.3	4,024
	284期(2025年8月12日)	11,377	30	2.1	269.89	2.1	580.47	2.3	786.13	3.9	0.5	7.8	89.4	4,069
	285期(2025年9月10日)	11,634	30	2.5	277.13	2.7	594.44	2.4	807.82	2.8	0.0	7.6	88.2	4,150
	286期(2025年10月10日)	11,686	30	0.7	279.44	0.8	598.21	0.6	829.69	2.7	0.0	11.9	85.2	4,124
	287期(2025年11月10日)	12,157	30	4.3	290.38	3.9	621.97	4.0	901.14	8.6	0.0	14.1	82.2	4,259
第50作成期	288期(2025年12月10日)	12,237	30	0.9	293.24	1.0	626.14	0.7	907.34	0.7	0.0	15.2	80.8	4,235

(注1) 基準価額の騰落率は分配金込みです。

(注2) 当ファンドはマザーファンドを組入れますので、「株式組入比率」、「新株予約権付社債（転換社債）組入比率」、「公社債組入比率」は実質比率を記載しております。

(注3) 株式組入比率には、新株予約権証券を含む場合があります。

(注4) 高格付け債指数、ハイイールド債指数および株式関連債指数の名称は、各々ICE BofA US Corporate & Government Index、ICE BofA US Cash Pay High Yield IndexおよびICE BofA All US Convertibles Indexです（以下同じ）。

(注5) 各指数は、当社が独自に円換算したものです。なお、指数算出にあたっては基準価額への反映を考慮して前営業日の米ドルベースの指数値を当日の米ドル為替レート（対顧客電信売買相場中値）で円換算し、設定日（2001年12月3日）を100として指数化しています（以下同じ）。

(注6) ICE Data Indices, LLC（「ICE Data」）、その関係会社及びそれらの第三者サプライヤーは、明示又は黙示のいずれかを問わず、インデックス、インデックス・データ、及びそれらに含まれ、関連し、又は派生する一切のデータを含めて、商品性又は特定の目的若しくは使用への適合性の保証を含む一切の表明及び保証を否認します。ICE Data、その関係会社又はそれらの第三者サプライヤーは、インデックス、インデックス・データ若しくはそれらの構成要素の適切性、正確性、適時性又は完全性について、なんら損害賠償又は責任を負わず、インデックス、インデックス・データ及びそれらの全ての構成要素は、現状有姿において提供されるものであり、自らの責任において使用いただくものです。ICE Data、その関係会社及びそれらの第三者サプライヤーは、アセットマネジメントOne(株)又はその製品若しくはサービスを後援、推薦又は推奨するものではありません（以下同じ）。

(注7) △（白三角）はマイナスを意味しています（以下同じ）。

■過去6ヶ月間の基準価額と市況の推移

決算期	年 月 日	基 準 価 額		高格付け債指数		ハイイールド債指数		株式関連債指数		株 式 組入比率	新株予約権 付 社 債 (転換社債) 組 入 比 率	公 社 債 組入比率
			騰落率	(円換算 ベース) (参考指数)	騰落率	(円換算 ベース) (参考指数)	騰落率	(円換算 ベース) (参考指数)	騰落率			
第282期	(期 首)	円	%		%		%		%	%	%	%
	2025年5月12日	11,148	—	266.37	—	563.74	—	736.50	—	0.0	6.5	88.1
	5月末	11,079	△0.6	262.92	△1.3	561.86	△0.3	735.33	△0.2	0.5	8.4	87.2
第283期	(期 末)											
	2025年6月10日	11,198	0.4	264.28	△0.8	567.16	0.6	756.26	2.7	0.9	9.0	86.3
	6月末	11,168	—	264.28	—	567.16	—	756.26	—	0.9	9.0	86.3
第284期	(期 首)											
	2025年7月10日	11,305	1.2	268.04	1.4	574.47	1.3	766.15	1.3	0.5	7.2	89.2
	7月末	11,407	2.1	269.89	2.1	580.47	2.3	786.13	3.9	0.5	7.8	89.4
第285期	(期 末)											
	2025年8月12日	11,664	2.5	277.13	2.7	594.44	2.4	807.82	2.8	0.0	7.6	88.2
	8月末	11,634	—	277.13	—	594.44	—	807.82	—	0.0	7.6	88.2
第286期	(期 首)											
	2025年9月10日	11,716	0.7	279.44	0.8	598.21	0.6	829.69	2.7	0.0	11.9	85.2
	9月末	11,834	1.3	282.16	1.0	606.62	1.4	860.16	3.7	0.0	13.9	82.6
第287期	(期 末)											
	2025年10月10日	12,187	4.3	290.38	3.9	621.97	4.0	901.14	8.6	0.0	14.1	82.2
	10月末	12,157	—	290.38	—	621.97	—	901.14	—	0.0	14.1	82.2
第288期	(期 首)											
	2025年11月10日	12,267	0.9	293.24	1.0	626.14	0.7	907.34	0.7	0.0	15.2	80.8
	11月末	12,288	1.1	293.90	1.2	629.39	1.2	911.26	1.1	0.0	15.3	83.1

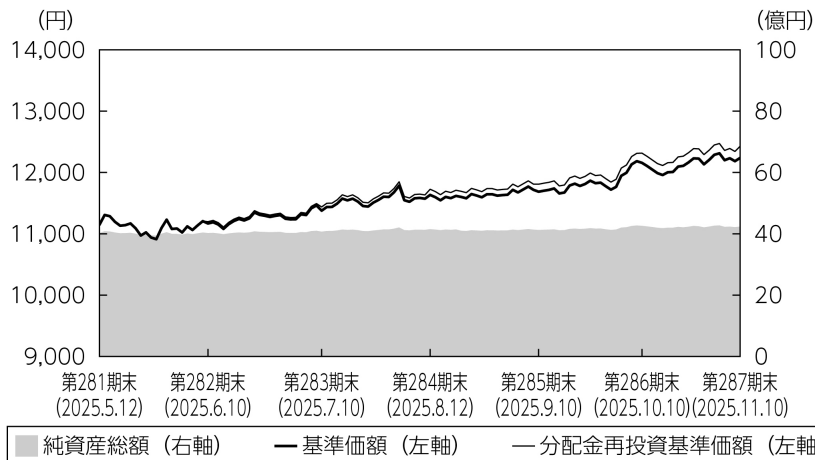
(注1) 期末基準価額は分配金込み、騰落率は期首比です。

(注2) 当ファンドはマザーファンドを組入れますので、「株式組入比率」、「新株予約権付社債（転換社債）組入比率」、「公社債組入比率」は実質比率を記載しております。

(注3) 株式組入比率には、新株予約権証券を含む場合があります。

■第282期～第287期の運用経過（2025年5月13日から2025年11月10日まで）

基準価額等の推移



第282期首： 11,148円
 第287期末： 12,237円
 （既払分配金180円）
 騰 落 率： 11.5%
 （分配金再投資ベース）

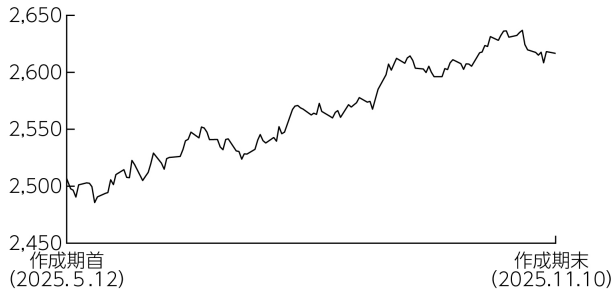
- (注1) 分配金再投資基準価額は、税引前の分配金を再投資したものとみなして計算したもので、ファンド運用の実質的なパフォーマンスを示すものです。
- (注2) 分配金を再投資するかどうかについてはお客さまがご利用のコースにより異なります。また、ファンドの購入価額により課税条件も異なります。従って、お客さまの損益の状況を示すものではありません。
- (注3) 分配金再投資基準価額は、期首の基準価額に合わせて指数化しています。
- (注4) 当ファンドはベンチマークを定めておりません。

基準価額の主な変動要因

「L A U S インカムマザーファンド」受益証券への投資を通じて、主に米国の高格付け債やハイイールド債、転換社債等の株式関連債に投資した結果、債券市場が上昇したことや米ドルが対円で上昇したことなどから、基準価額（税引前分配金再投資ベース）は上昇しました。

投資環境

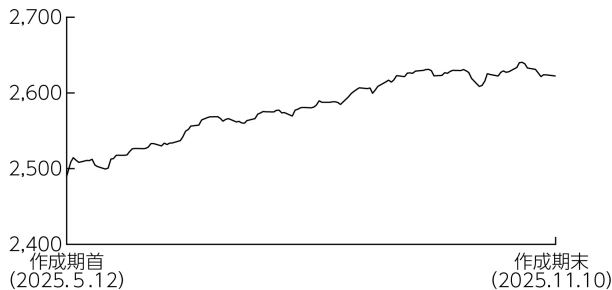
<高格付け債指数（米ドルベース）の推移>



<高格付け債>

米国高格付け債市場は、上昇しました。作成期初は米関税政策の不確実性が意識されたことや物価指標の下振れなどを背景に上昇しましたが、7月に入り、大型減税法案の成立を受け、財政悪化懸念が意識されたことなどから下落しました。作成期末にかけては、労働市場の減速を受け利下げ期待が高まったことから再び上昇し、作成期を通じては上昇しました。

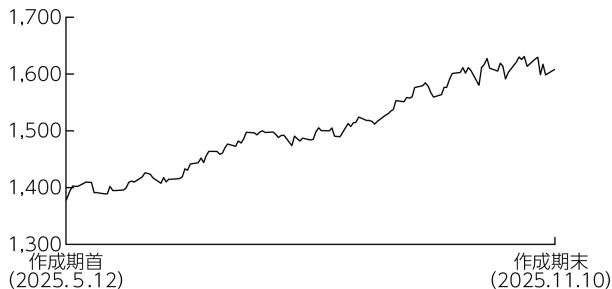
<ハイイールド債指数（米ドルベース）の推移>



<ハイイールド債>

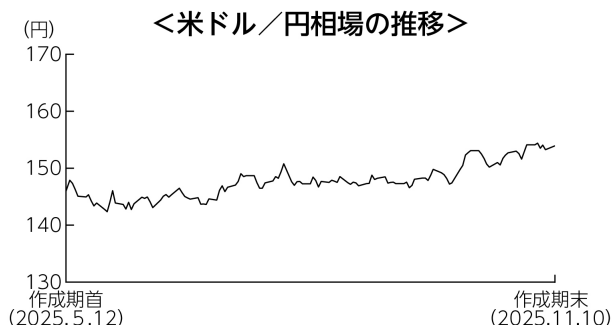
米国ハイイールド債市場は、上昇しました。作成期前半は、米中経済・貿易協議の進展期待などを背景にリスク回避姿勢が後退したことから上昇しました。その後も、米国の消費や設備投資が堅調を維持する一方、労働市場の減速を受け利下げ期待が高まったことから上昇基調を継続しました。

<株式関連債指数（米ドルベース）の推移>



<株式関連債>

米国株式関連債市場は、上昇しました。作成期初は方向感なく推移しましたが、6月下旬以降は米国の関税政策への不透明感が和らいだことなどから上昇しました。その後も労働市場の減速を受け利下げ期待が高まったことから堅調に推移しました。



<為替市場>

米ドルは対円で上昇しました。作成期初は下落する場面もありましたが、6月に入り、底堅い米雇用統計の発表などを受け上昇しました。7月以降は、軟調な米雇用統計の発表やF R B（米連邦準備理事会）議長が利下げの可能性を示唆したなどから軟調に推移しましたが、作成期末にかけては日銀による早期利上げ観測の後退などから上昇しました。

ポートフォリオについて

●当ファンド

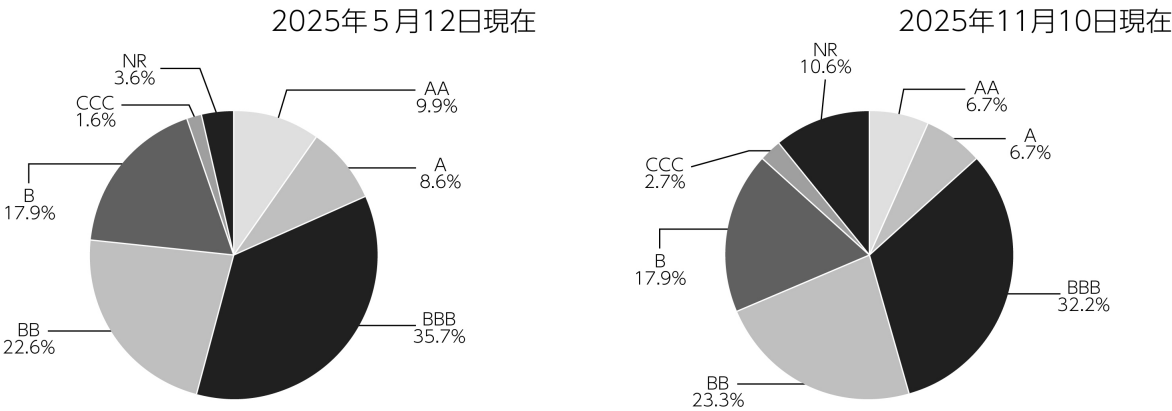
「L A U S インカムマザーファンド」受益証券の組入比率を高位に維持しました。また、組入外貨建資産に対して為替ヘッジを行いませんでした。

●L A U S インカムマザーファンド

資産・債券種類別では、高格付け債およびハイイールド債の比率を高めとするポートフォリオを維持しました。格付け別では、B B 格の比率を引き上げた一方、B B B 格やA A 格の比率を引き下げました。また、債券の組入比率は高位を維持しました。

上記の運用を行った結果、債券市場が上昇したことや米ドルが対円で上昇したことなどから、基準価額は上昇しました。

<公社債の格付け別構成>



(注1) 格付け別構成は、マザーファンドの公社債現物に対する評価額の割合です。(新株予約権付社債(転換社債)を含みます。)
(注2) 格付けはS & P、Moody'sのうち、低い方の格付けを採用しています。(表記方法はS & Pに準拠)
(注3) 格付けが付与されていない銘柄についてはNRと表示します。

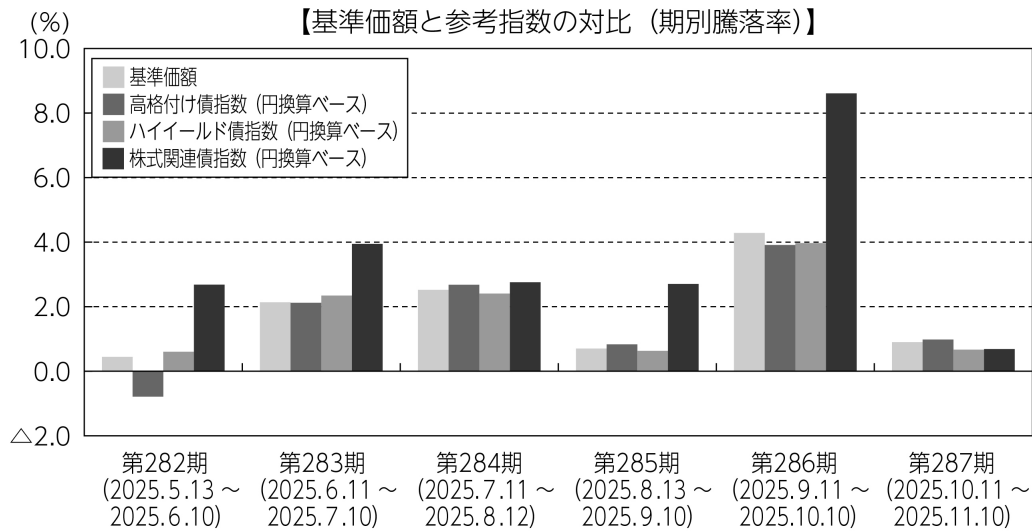
<公社債の組入上位10銘柄>

No.	銘 柄	クーポン (%)	償還日	格付け	組入比率 (%)
1	US T N/B 4.625 11/15/44	4.625	2044/11/15	AA	2.9
2	US T N/B 4.75 11/15/53	4.750	2053/11/15	AA	1.7
3	CLOUDFLARE INC 08/15/26	—	2026/08/15	—	1.3
4	UBER TECHNOLOGIES INC 0.875 12/01/28	0.875	2028/12/01	BBB	1.2
5	COINBASE GLOBAL INC 0.25 04/01/30	0.250	2030/04/01	BB	1.2
6	AEROVIRONMENT INC 07/15/30	—	2030/07/15	—	1.1
7	STILLWATER MINING CO 4.25 11/28/28	4.250	2028/11/28	—	1.0
8	TRIP.COM GROUP LTD 0.75 06/15/29	0.750	2029/06/15	—	1.0
9	GUARDANT HEALTH INC 1.25 02/15/31	1.250	2031/02/15	—	1.0
10	GRANITE CONSTRUCTION INC 3.75 05/15/28	3.750	2028/05/15	—	0.9

(注1) 比率は、マザーファンド純資産総額に対する評価額の割合です。
(注2) 格付けはS & P、Moody'sのうち、低い方の格付けを採用しています。(表記方法はS & Pに準拠)
(注3) 格付けが付与されていない銘柄については「—」と表示します。
(注4) 「公社債の組入上位10銘柄」は新株予約権付社債(転換社債)を含む場合があります。

ベンチマークとの差異について

当ファンドは運用の目標となるベンチマークを設けておりません。以下のグラフは、当ファンドの基準価額と参考指数の騰落率の対比です。



(注) 基準価額の騰落率は分配金（税引前）込みです。

分配金

当作成期の収益分配金は、基準価額水準、市場動向および商品性格等を勘案して、下記のとおりいたしました。なお、収益分配に充てず信託財産に留保した収益については、運用の基本方針に基づき運用を行います。

■分配原資の内訳（1万口当たり）

項目	第282期	第283期	第284期	第285期	第286期	第287期
	2025年5月13日 ～2025年6月10日	2025年6月11日 ～2025年7月10日	2025年7月11日 ～2025年8月12日	2025年8月13日 ～2025年9月10日	2025年9月11日 ～2025年10月10日	2025年10月11日 ～2025年11月10日
当期分配金（税引前）	30円	30円	30円	30円	30円	30円
対基準価額比率	0.27%	0.26%	0.26%	0.26%	0.25%	0.24%
当期の収益	30円	30円	30円	30円	30円	30円
当期の収益以外	－円	－円	－円	－円	－円	－円
翌期繰越分配対象額	3,926円	3,939円	3,958円	3,965円	3,981円	3,993円

- （注1）「当期の収益」および「当期の収益以外」は、小数点以下切捨てで算出しているためこれらを合計した額と「当期分配金（税引前）」の額が一致しない場合があります。
- （注2）当期分配金の「対基準価額比率」は「当期分配金（税引前）」の期末基準価額（分配金込み）に対する比率で、ファンドの収益率とは異なります。また、小数点第3位を四捨五入しています。
- （注3）「当期の収益」は「経費控除後の配当等収益」および「経費控除後・繰越欠損補填後の売買益（含、評価益）」から分配に充当した金額です。また、「当期の収益以外」は「分配準備積立金」および「収益調整金」から分配に充当した金額です。

今後の運用方針

●当ファンド

「L A U S インカムマザーファンド」の組入れを高位に維持する方針です。また、組入外貨建資産に対して、為替ヘッジを行いません。

●L A U S インカムマザーファンド

米国の高格付け債やハイイールド債、転換社債等の株式関連債を主要投資対象とし、信託財産の中・長期的な成長を目指します。

資産配分については、高格付け債およびハイイールド債を中心としたポートフォリオとし、高格付け債については、社債の割合を高め維持する方針です。株式関連債については、利回りを重視しつつも、株価との連動性についても意識した銘柄選択を実施します。

個別銘柄選択においては、発行体の有する手元流動性、経営陣の質、実物資産の価値を重視します。

■ 1 万口当たりの費用明細

項目	第282期～第287期 (2025年5月13日 ～2025年11月10日)		項目の概要
	金額	比率	
(a) 信託報酬	105円	0.905%	(a) 信託報酬＝期中の平均基準価額×信託報酬率 期中の平均基準価額は11,594円です。
(投信会社)	(51)	(0.439)	投信会社分は、信託財産の運用、運用報告書等各种書類の作成、基準価額の算出等の対価
(販売会社)	(48)	(0.411)	販売会社分は、購入後の情報提供、交付運用報告書等各种書類の送付、口座内でのファンドの管理等の対価
(受託会社)	(6)	(0.055)	受託会社分は、運用財産の保管・管理、投信会社からの運用指図の実行等の対価
(b) その他費用	4	0.036	(b) その他費用＝期中のその他費用÷期中の平均受益権口数
(保管費用)	(4)	(0.034)	保管費用は、外国での資産の保管等に要する費用
(監査費用)	(0)	(0.002)	監査費用は、監査法人等に支払うファンドの監査にかかる費用
(その他)	(0)	(0.000)	その他は、信託事務の処理に要する諸費用等
合計	109	0.941	

(注1) 期中の費用（消費税等のかかるものは消費税等を含む）は追加・解約によって受益権口数に変動があるため、簡便法により算出した結果です。なお、その他費用は、このファンドが組入れているマザーファンドが支払った金額のうち、このファンドに対応するものを含みます。

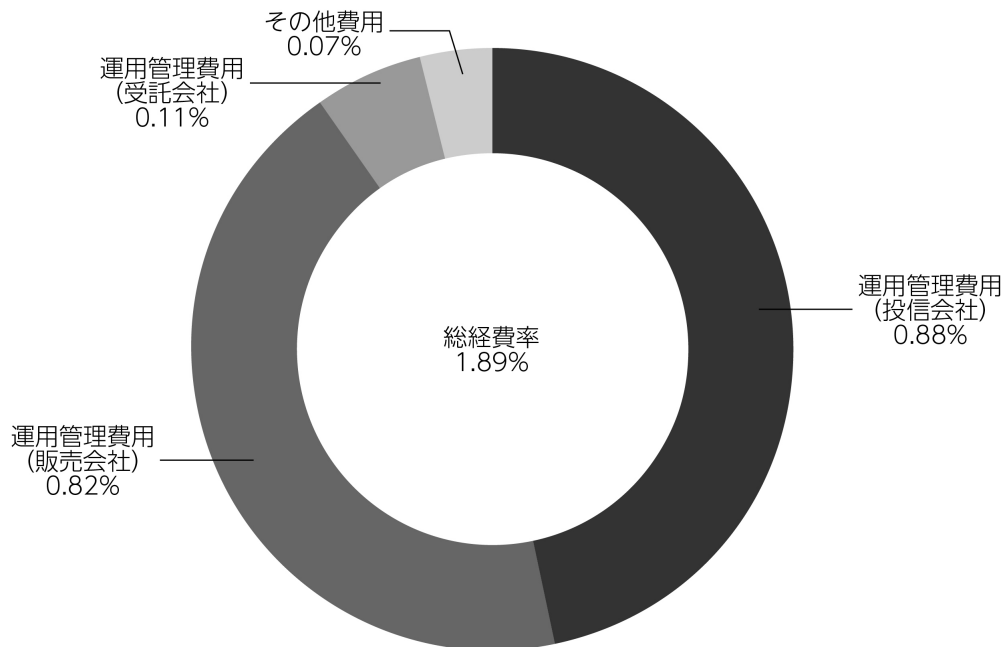
(注2) 金額欄は項目ごとに円未満は四捨五入してあります。

(注3) 比率欄は「1 万口当たりのそれぞれの費用金額」を期中の平均基準価額で除して100を乗じたものです。

(参考情報)

◆総経費率

当作成期中の運用・管理にかかった費用の総額を期中の平均受益権口数に期中の平均基準価額（1口当たり）を乗じた数で除した総経費率（年率）は1.89%です。



(注1) 1万口当たりの費用明細において用いた簡便法により算出したものです。

(注2) 各費用は、原則として、募集手数料、売買委託手数料および有価証券取引税を含みません。

(注3) 各比率は、年率換算した値です。

(注4) 上記の前提条件で算出したものです。このため、これらの値はあくまでも参考であり、実際に発生した費用の比率と異なります。

■親投資信託受益証券の設定、解約状況（2025年5月13日から2025年11月10日まで）

	第 282 期 ～ 第 287 期			
	設 定		解 約	
	□ 数	金 額	□ 数	金 額
L A U S インカムマザーファンド	千口 —	千円 —	千口 40,511	千円 310,000

■株式売買金額の平均組入株式時価総額に対する割合

項 目	第 282 期 ～ 第 287 期
	L A U S インカムマザーファンド
(a) 期 中 の 株 式 売 買 金 額	123,903千円
(b) 期 中 の 平 均 組 入 株 式 時 価 総 額	10,299千円
(c) 売 買 高 比 率(a)／(b)	12.02

(注) (b)は各月末の組入株式時価総額の平均です。

■利害関係人との取引状況等（2025年5月13日から2025年11月10日まで）

期中の利害関係人との取引等はありません。

(注) 利害関係人とは、投資信託及び投資法人に関する法律第11条第1項に規定される利害関係人です。

■組入資産の明細

親投資信託残高

	第47作成期末	第48作成期末	
	□ 数	□ 数	評 価 額
L A U S インカムマザーファンド	千口 556,621	千口 516,110	千円 4,192,775

<補足情報>

■ L A U S インカムマザーファンドの組入資産の明細

下記は、L A U S インカムマザーファンド（777,425,013口）の内容です。

(1) 外国株式

銘	柄	2025年5月12日現在	2025年11月10日現在		業 種 等
		株 数	株 数	評 価 額	
				外貨建金額 邦貨換算金額	
(アメリカ)		百株	百株	千アメリカ・ドル 千円	
SVB FINANCIAL TRUST PFD 11		62	62	0.4836 74	銀行
合 計	株 数 ・ 金 額	62	62	0.4836 74	
	銘 柄 数<比率>	1銘柄	1銘柄	— <0.0%>	

(注1) P F Dは優先証券です。

(注2) 邦貨換算金額は、2025年11月10日現在の時価をわが国の対顧客電信売買相場の仲値により邦貨換算したものです。

(注3) < >内は、2025年11月10日現在のマザーファンド純資産総額に対する株式評価額の比率です。

(注4) 金額の単位未満は切捨ててあります。％は、小数点第2位を四捨五入しています。なお、合計は、四捨五入の関係で合わない場合があります。

(2) 外国新株予約権付社債（転換社債）

銘	柄	2025年11月10日現在		
		額 面 金 額	評 価 額	
			外 貨 建 金 額	邦 貨 換 算 金 額
(アメリカ)		千アメリカ・ドル	千アメリカ・ドル	千円
GUARDANT HEALTH INC 1.25 02/15/31		226	396	60,973
M/A-COM TECH SOLUTIONS 0.25 03/15/26		115	238	36,674
PARSONS CORP 2.625 03/01/29		270	309	47,670
COINBASE GLOBAL INC 0.25 04/01/30		418	500	77,002
GRANITE CONSTRUCTION INC 3.75 05/15/28		175	381	58,737
CENTURY ALUMINUM COMPANY 2.75 05/01/28		191	340	52,421
TRIP.COM GROUP LTD 0.75 06/15/29		334	408	62,826
MKS INC 1.25 06/01/30		256	323	49,789
AEROVIRONMENT INC 07/15/30		363	470	72,471
CLOUDFLARE INC 08/15/26		393	514	79,157
ADVANCED ENERGY IND 2.5 09/15/28		192	322	49,656
TRANSOCEAN INC 4.625 09/30/29		231	315	48,500
ALNYLAM PHARMACEUTICALS 1.0 09/15/27		125	200	30,901
STILLWATER MINING CO 4.25 11/28/28		200	422	65,066
SEMTECH CORP 1.625 11/01/27		163	324	49,930
UBER TECHNOLOGIES INC 0.875 12/01/28		364	512	78,918
PATRICK INDUSTRIES INC 1.75 12/01/28		197	328	50,520
合 計	額 面 ・ 金 額	4,213	6,309	971,218
	銘 柄 数<比率>	17銘柄	—	<15.4%>

(注1) 邦貨換算金額は、2025年11月10日現在の時価をわが国の対顧客電信売買相場の仲値により邦貨換算したものです。

(注2) < >は、2025年11月10日現在のマザーファンド純資産総額に対する評価額の比率です。

(注3) 額面金額、評価額の単位未満は切捨ててあります。

(3) 公社債

(A) 債券種類別開示

外国（外貨建）公社債

区 分	2025年11月10日現在							
	額面金額	評 価 額		組入比率	うちB B格以下 組入比率	残存期間別組入比率		
		外貨建金額	邦貨換算金額			5年以上	2年以上	2年未満
ア メ リ カ	千アメリカ・ドル 33,403	千アメリカ・ドル 33,480	千円 5,153,703	% 81.6	% 31.3	% 45.5	% 29.0	% 7.0
合 計	—	—	千円 5,153,703	81.6	31.3	45.5	29.0	7.0

(注1) 邦貨換算金額は、2025年11月10日現在の時価をわが国の対顧客電信売買相場の仲値により邦貨換算したものです。

(注2) 組入比率は、2025年11月10日現在のマザーファンド純資産総額に対する評価額の比率であり、小数点第2位を四捨五入しています。

(注3) 無格付銘柄については、B B格以下に含めて表示しています。

(B) 個別銘柄開示

外国（外貨建）公社債銘柄別

銘柄	2025年11月10日現在					
	種類	利率	額面金額	評 価 額		償 還 年 月 日
				外貨建金額	邦貨換算金額	
(アメリカ)		%	千アメリカ・ドル	千アメリカ・ドル	千円	
US T N/B 4.75 11/15/53	国 債 証 券	4.7500	675	679	104,604	2053/11/15
US T N/B 4.625 11/15/44	国 債 証 券	4.6250	1,175	1,169	180,090	2044/11/15
CITGO PETROLEUM CORP 8.375 01/15/29	特 殊 債 券	8.3750	58	60	9,293	2029/01/15
ECOPETROL SA 5.875 05/28/45	特 殊 債 券	5.8750	152	115	17,852	2045/05/28
PETROLEOS MEXICANOS 6.75 09/21/47	特 殊 債 券	6.7500	50	40	6,275	2047/09/21
DICK'S SPORTING GOODS 4.1 01/15/52	社 債 券	4.1000	57	42	6,482	2052/01/15
AES CORP/THE 01/15/55	社 債 券	7.6000	67	68	10,521	2055/01/15
STANDARD CHARTERED PLC 01/11/35	社 債 券	6.0970	200	214	33,094	2035/01/11
CITIGROUP INC 01/24/36	社 債 券	6.0200	95	99	15,294	2036/01/24
SM ENERGY CO 6.625 01/15/27	社 債 券	6.6250	62	62	9,562	2027/01/15
GLP CAPITAL LP / FIN II 4.0 01/15/31	社 債 券	4.0000	56	53	8,225	2031/01/15
NRG ENERGY INC 5.75 01/15/28	社 債 券	5.7500	44	44	6,792	2028/01/15
HILTON DOMESTIC OPERATIN 4.875 01/15/30	社 債 券	4.8750	134	133	20,561	2030/01/15
CENTURYLINK INC 6.875 01/15/28	社 債 券	6.8750	151	151	23,321	2028/01/15
PHILLIPS EDISON GROCERY 4.95 01/15/35	社 債 券	4.9500	4	3	608	2035/01/15
HOME BANCSHARES INC 01/30/32	社 債 券	3.1250	39	35	5,455	2032/01/30
ATHENE HOLDING LTD 3.5 01/15/31	社 債 券	3.5000	120	113	17,503	2031/01/15
DICK'S SPORTING GOODS 3.15 01/15/32	社 債 券	3.1500	75	68	10,585	2032/01/15
OCCIDENTAL PETROLEUM COR 6.125 01/01/31	社 債 券	6.1250	115	121	18,640	2031/01/01
TRANSDIGM INC 4.625 01/15/29	社 債 券	4.6250	100	98	15,111	2029/01/15
HILTON GRAND VAC BOR ESC 6.625 01/15/32	社 債 券	6.6250	54	54	8,383	2032/01/15
CRESCENT ENERGY FINANCE 7.375 01/15/33	社 債 券	7.3750	31	29	4,488	2033/01/15
WAND NEWCO 3 INC 7.625 01/30/32	社 債 券	7.6250	66	68	10,585	2032/01/30
TRANSDIGM INC 6.0 01/15/33	社 債 券	6.0000	62	62	9,666	2033/01/15
FLEX LTD 5.25 01/15/32	社 債 券	5.2500	35	35	5,530	2032/01/15
IRON MOUNTAIN INC 6.25 01/15/33	社 債 券	6.2500	45	46	7,089	2033/01/15
VENTURE GLOBAL PLAQUE 6.5 01/15/34	社 債 券	6.5000	61	63	9,766	2034/01/15
TRANSDIGM INC 6.75 01/31/34	社 債 券	6.7500	43	44	6,839	2034/01/31
GLP CAPITAL LP / FIN II 4.0 01/15/30	社 債 券	4.0000	47	45	6,992	2030/01/15
CALIFORNIA RESOURCES CRP 7.0 01/15/34	社 債 券	7.0000	24	23	3,659	2034/01/15
OCCIDENTAL PETROLEUM COR 5.375 01/01/32	社 債 券	5.3750	40	40	6,257	2032/01/01
HUNTINGTON INGALLS INDUS 5.749 01/15/35	社 債 券	5.7490	13	13	2,108	2035/01/15

銘 柄		2025年11月10日現在					
		種類	利率	額面金額	評 価 額		償 還 年 月 日
					外貨建金額	邦貨換算金額	
(アメリカ)			%	千アメリカ・ドル	千アメリカ・ドル	千円	
ALPHA GENERATION LLC 6.25 01/15/34		社 債 券	6.2500	60	60	9,287	2034/01/15
BACARDI LTD / MARTINI BV 5.25 01/15/29		社 債 券	5.2500	37	37	5,804	2029/01/15
WESTERN MIDSTREAM OPERAT 6.35 01/15/29		社 債 券	6.3500	42	44	6,805	2029/01/15
HAWAIIAN AIRLINES 13-1A 3.9 01/15/26		社 債 券	3.9000	149	148	22,890	2026/01/15
MICRON TECHNOLOGY INC 5.3 01/15/31		社 債 券	5.3000	26	26	4,135	2031/01/15
AVIATION CAPITAL GROUP 1.95 01/30/26		社 債 券	1.9500	25	24	3,826	2026/01/30
CITIZENS FINANCIAL GROUP 01/23/30		社 債 券	5.8410	43	44	6,879	2030/01/23
US BANCORP 01/23/30		社 債 券	5.3840	43	44	6,845	2030/01/23
ABC SUPPLY CO INC 4.0 01/15/28		社 債 券	4.0000	50	49	7,577	2028/01/15
CHURCHILL DOWNS INC 4.75 01/15/28		社 債 券	4.7500	87	86	13,258	2028/01/15
CARNIVAL CORP 6.65 01/15/28		社 債 券	6.6500	150	155	23,943	2028/01/15
NEWMARK GROUP INC 7.5 01/12/29		社 債 券	7.5000	79	84	12,990	2029/01/12
SLM CORP 6.5 01/31/30		社 債 券	6.5000	82	84	13,054	2030/01/31
HUNTINGTON INGALLS INDUS 5.353 01/15/30		社 債 券	5.3530	14	14	2,224	2030/01/15
DOMINION ENERGY INC 02/15/56		社 債 券	6.2000	40	40	6,160	2056/02/15
APACHE CORP 5.25 02/01/42		社 債 券	5.2500	60	51	7,987	2042/02/01
DEUTSCHE BANK NY 02/10/34		社 債 券	7.0790	200	218	33,662	2034/02/10
APA CORP 6.75 02/15/55		社 債 券	6.7500	81	80	12,447	2055/02/15
CALPINE CORP 5.0 02/01/31		社 債 券	5.0000	206	205	31,703	2031/02/01
TALEN ENERGY SUPPLY LLC 6.5 02/01/36		社 債 券	6.5000	50	51	7,919	2036/02/01
ARTHUR J GALLAGHER & CO 5.15 02/15/35		社 債 券	5.1500	66	66	10,206	2035/02/15
TALEN ENERGY SUPPLY LLC 6.25 02/01/34		社 債 券	6.2500	30	30	4,713	2034/02/01
ROLLINS INC 5.25 02/24/35		社 債 券	5.2500	17	17	2,660	2035/02/24
ALLIED UNIVERSAL HOLDCO 7.875 02/15/31		社 債 券	7.8750	47	48	7,524	2031/02/15
OLIN CORP 5.0 02/01/30		社 債 券	5.0000	51	49	7,579	2030/02/01
UNITED AIR 2024-1 AA PTT 5.45 02/15/37		社 債 券	5.4500	83	85	13,229	2037/02/15
OVINTIV INC 6.5 02/01/38		社 債 券	6.5000	42	43	6,725	2038/02/01
COREWEAVE INC 9.0 02/01/31		社 債 券	9.0000	38	36	5,669	2031/02/01
OCEANEERING INTL INC 6.0 02/01/28		社 債 券	6.0000	84	84	12,988	2028/02/01
WILLIAM CARTER 7.375 02/15/31		社 債 券	7.3750	60	59	9,211	2031/02/15
WESTERN DIGITAL CORP 3.1 02/01/32		社 債 券	3.1000	98	89	13,731	2032/02/01
SYNCHRONY FINANCIAL 7.25 02/02/33		社 債 券	7.2500	121	128	19,715	2033/02/02
WESTERN MIDSTREAM OPERAT 4.05 02/01/30		社 債 券	4.0500	63	61	9,472	2030/02/01
CROWDSTRIKE HOLDINGS INC 3.0 02/15/29		社 債 券	3.0000	163	155	23,899	2029/02/15
ALLY FINANCIAL INC 6.7 02/14/33		社 債 券	6.7000	123	127	19,614	2033/02/14
PTC INC 4.0 02/15/28		社 債 券	4.0000	47	46	7,092	2028/02/15
CVS HEALTH CORP 5.25 02/21/33		社 債 券	5.2500	62	63	9,795	2033/02/21
RAYTHEON TECH CORP 5.15 02/27/33		社 債 券	5.1500	43	44	6,858	2033/02/27
SUNCOR ENERGY INC 7.15 02/01/32		社 債 券	7.1500	101	113	17,480	2032/02/01
HECLA MINING CO 7.25 02/15/28		社 債 券	7.2500	91	91	14,125	2028/02/15
AMC NETWORKS INC 4.25 02/15/29		社 債 券	4.2500	103	88	13,674	2029/02/15
XPO INC 7.125 02/01/32		社 債 券	7.1250	38	39	6,131	2032/02/01
ROYAL CARIBBEAN CRUISES 6.0 02/01/33		社 債 券	6.0000	61	62	9,634	2033/02/01
CARNIVAL CORP 6.125 02/15/33		社 債 券	6.1250	48	49	7,578	2033/02/15
VERMILION ENERGY INC 7.25 02/15/33		社 債 券	7.2500	59	54	8,455	2033/02/15
ROPER TECHNOLOGIES INC 4.75 02/15/32		社 債 券	4.7500	26	26	4,037	2032/02/15
SINCLAIR TELEVISION GROU 8.125 02/15/33		社 債 券	8.1250	24	24	3,784	2033/02/15
ORACLE CORP 5.25 02/03/32		社 債 券	5.2500	94	95	14,706	2032/02/03
LONG RIDGE ENERGY LLC 8.75 02/15/32		社 債 券	8.7500	32	33	5,087	2032/02/15
CAESARS ENTERTAIN INC 7.0 02/15/30		社 債 券	7.0000	62	63	9,789	2030/02/15

銘 柄		2025年11月10日現在					
		種類	利率	額面金額	評 価 額		償 還 年 月 日
					外貨建金額	邦貨換算金額	
(アメリカ)			%	千アメリカ・ドル	千アメリカ・ドル	千円	
VENTURE GLOBAL LNG INC 9.5 02/01/29		社 債 券	9.5000	91	96	14,868	2029/02/01
AMERICAN AIRLINES INC 7.25 02/15/28		社 債 券	7.2500	174	177	27,390	2028/02/15
FREEDOM MORTGAGE HOLD 9.25 02/01/29		社 債 券	9.2500	21	22	3,392	2029/02/01
KIMMERIDGE TEXAS GAS LLC 8.5 02/15/30		社 債 券	8.5000	20	20	3,133	2030/02/15
BUCKEYE PARTNERS LP 6.75 02/01/30		社 債 券	6.7500	28	29	4,497	2030/02/01
IQVIA INC 6.25 02/01/29		社 債 券	6.2500	14	14	2,271	2029/02/01
GOLDMAN SACHS GROUP INC 02/10/30		社 債 券	6.8500	42	43	6,745	2030/02/10
CITIGROUP INC 02/15/30		社 債 券	6.9500	49	50	7,707	2030/02/15
UBS GROUP AG 02/10/30		社 債 券	7.0000	200	202	31,168	2030/02/10
DIRECTV FINANCING LLC 8.875 02/01/30		社 債 券	8.8750	44	43	6,643	2030/02/01
AMERICAN ELECTRIC POWER 03/15/56		社 債 券	6.0500	40	40	6,170	2056/03/15
EXXON MOBIL CORPORATION 4.114 03/01/46		社 債 券	4.1140	125	105	16,230	2046/03/01
CVS HEALTH CORP 4.78 03/25/38		社 債 券	4.7800	46	43	6,666	2038/03/25
NISOURCE INC 03/31/55		社 債 券	6.3750	43	44	6,814	2055/03/31
CVS HEALTH CORP 03/10/55		社 債 券	7.0000	40	41	6,442	2055/03/10
IDAHO POWER CO 5.7 03/15/55		社 債 券	5.7000	47	47	7,334	2055/03/15
TOLL BROS FINANCE CORP 4.875 03/15/27		社 債 券	4.8750	85	85	13,166	2027/03/15
SOUTH BOW CAN INFRA HOLD 03/01/55		社 債 券	7.5000	18	19	2,927	2055/03/01
TRANSOCEAN INC 6.8 03/15/38		社 債 券	6.8000	29	25	3,925	2038/03/15
OCCIDENTAL PETROLEUM COR 6.6 03/15/46		社 債 券	6.6000	39	40	6,204	2046/03/15
ABN AMRO BANK NV 03/13/37		社 債 券	3.3240	200	182	28,028	2037/03/13
IDAHO POWER CO 4.2 03/01/48		社 債 券	4.2000	75	62	9,605	2048/03/01
NEUBERGER BERMAN GRP/FIN 4.5 03/15/27		社 債 券	4.5000	100	99	15,392	2027/03/15
GOODMAN US FIN THREE 3.7 03/15/28		社 債 券	3.7000	38	37	5,781	2028/03/15
WEBSTER FINANCIAL CORP 4.1 03/25/29		社 債 券	4.1000	96	94	14,535	2029/03/25
SPRINT CAPITAL CORP 8.75 03/15/32		社 債 券	8.7500	50	60	9,329	2032/03/15
FIRST CITIZENS BANCSHARE 03/12/40		社 債 券	6.2540	46	46	7,205	2040/03/12
LUMEN TECHNOLOGIES INC 7.65 03/15/42		社 債 券	7.6500	87	86	13,258	2042/03/15
CALPINE CORP 3.75 03/01/31		社 債 券	3.7500	77	73	11,375	2031/03/01
SOUTHWEST GAS CORP 4.05 03/15/32		社 債 券	4.0500	46	44	6,810	2032/03/15
CIT GROUP INC 6.125 03/09/28		社 債 券	6.1250	156	161	24,870	2028/03/09
MAGELLAN MIDSTREAM PARTN 3.95 03/01/50		社 債 券	3.9500	61	44	6,839	2050/03/01
TRANSCONT GAS PIPE LINE 5.1 03/15/36		社 債 券	5.1000	125	125	19,390	2036/03/15
COMMERCIAL METALS CO 4.375 03/15/32		社 債 券	4.3750	70	65	10,130	2032/03/15
JACOBS ENGINEERING GROUP 5.9 03/01/33		社 債 券	5.9000	75	79	12,175	2033/03/01
WARNERMEDIA HOLDINGS INC 4.279 03/15/32		社 債 券	4.2790	170	147	22,758	2032/03/15
AG ISSUER LLC 6.25 03/01/28		社 債 券	6.2500	271	270	41,711	2028/03/01
CONSTELLATION EN GEN LLC 5.8 03/01/33		社 債 券	5.8000	65	69	10,665	2033/03/01
TRIMBLE INC 6.1 03/15/33		社 債 券	6.1000	65	69	10,696	2033/03/15
ROYAL CARIBBEAN CRUISES 6.25 03/15/32		社 債 券	6.2500	43	44	6,829	2032/03/15
UNITED STATES STEEL CORP 6.875 03/01/29		社 債 券	6.8750	62	62	9,611	2029/03/01
HCA INC 5.75 03/01/35		社 債 券	5.7500	40	41	6,453	2035/03/01
COMSTOCK RESOURCES INC 6.75 03/01/29		社 債 券	6.7500	86	85	13,133	2029/03/01
ASBURY AUTOMOTIVE GROUP 4.5 03/01/28		社 債 券	4.5000	127	125	19,334	2028/03/01
HILTON DOMESTIC OPERATIN 5.875 03/15/33		社 債 券	5.8750	60	61	9,445	2033/03/15
TAMPA ELECTRIC CO 5.15 03/01/35		社 債 券	5.1500	79	80	12,315	2035/03/01
ALCOA NEDERLAND HOLDING 7.125 03/15/31		社 債 券	7.1250	200	211	32,519	2031/03/15
AXON ENTERPRISE INC 6.25 03/15/33		社 債 券	6.2500	20	20	3,171	2033/03/15
CAPSTONE COPPER CORP 6.75 03/31/33		社 債 券	6.7500	19	19	3,014	2033/03/31
BELLRING BRANDS INC 7.0 03/15/30		社 債 券	7.0000	45	46	7,117	2030/03/15

銘 柄		2025年11月10日現在					
		種類	利率	額面金額	評 価 額		償 還 年 月 日
					外貨建金額	邦貨換算金額	
(アメリカ)			%	千アメリカ・ドル	千アメリカ・ドル	千円	
MACQUARIE AIRFINANCE HLD 6.5 03/26/31	社 債 券	6.5000	31	33	5,099	2031/03/26	
BAE SYSTEMS PLC 5.25 03/26/31	社 債 券	5.2500	200	208	32,057	2031/03/26	
NAVIENT CORP 5.5 03/15/29	社 債 券	5.5000	136	131	20,305	2029/03/15	
CLOUD SOFTWARE GRP HOLDG 6.5 03/31/29	社 債 券	6.5000	75	74	11,532	2029/03/31	
OLD REPUBLIC INTL CORP 5.75 03/28/34	社 債 券	5.7500	42	43	6,731	2034/03/28	
BALL CORP 6.875 03/15/28	社 債 券	6.8750	59	60	9,244	2028/03/15	
LPL HOLDINGS INC 4.0 03/15/29	社 債 券	4.0000	100	97	15,072	2029/03/15	
HSBC HOLDINGS PLC 03/11/34	社 債 券	6.9500	200	209	32,218	2034/03/11	
FIRST HORIZON CORP 03/07/31	社 債 券	5.5140	32	33	5,087	2031/03/07	
PARK RIVER HOLDINGS INC 8.0 03/15/31	社 債 券	8.0000	29	29	4,545	2031/03/15	
POLARIS INC 5.6 03/01/31	社 債 券	5.6000	42	42	6,528	2031/03/01	
AIRCASLE / IRELAND DAC 5.25 03/15/30	社 債 券	5.2500	150	153	23,601	2030/03/15	
NATIONAL FUEL GAS CO 5.5 03/15/30	社 債 券	5.5000	41	42	6,530	2030/03/15	
BLUE OWL TECHNOLOGY FINA 6.1 03/15/28	社 債 券	6.1000	43	43	6,660	2028/03/15	
DELEK LOG PART/FINANCE 8.625 03/15/29	社 債 券	8.6250	64	66	10,307	2029/03/15	
FORD MOTOR CREDIT CO LLC 5.8 03/08/29	社 債 券	5.8000	200	203	31,320	2029/03/08	
AXON ENTERPRISE INC 6.125 03/15/30	社 債 券	6.1250	28	28	4,429	2030/03/15	
BLACKROCK FUNDING INC 4.7 03/14/29	社 債 券	4.7000	16	16	2,521	2029/03/14	
USA COM PART/USA COM FIN 7.125 03/15/29	社 債 券	7.1250	35	36	5,549	2029/03/15	
ALLIANT ENERGY CORP 04/01/56	社 債 券	5.7500	40	39	6,133	2056/04/01	
CENTERPOINT ENERGY INC 04/01/56	社 債 券	5.9500	37	37	5,708	2056/04/01	
MCCORMICK & CO 4.95 04/15/33	社 債 券	4.9500	51	51	7,969	2033/04/15	
REGAL REXNORD CORP 6.4 04/15/33	社 債 券	6.4000	64	68	10,532	2033/04/15	
FORTRESS TRANS & INFRAST 5.875 04/15/33	社 債 券	5.8750	43	43	6,631	2033/04/15	
CELANESE US HOLDINGS LLC 6.75 04/15/33	社 債 券	6.7500	62	61	9,418	2033/04/15	
CRESCENT ENERGY FINANCE 7.625 04/01/32	社 債 券	7.6250	35	33	5,216	2032/04/01	
MATADOR RESOURCES CO 6.5 04/15/32	社 債 券	6.5000	45	45	6,962	2032/04/15	
CLYDESDALE ACQUISITION 6.75 04/15/32	社 債 券	6.7500	46	45	7,013	2032/04/15	
QUEEN MERGERCO INC 6.75 04/30/32	社 債 券	6.7500	48	49	7,661	2032/04/30	
SWISS RE SUB FIN PLC 04/05/35	社 債 券	5.6980	200	208	32,032	2035/04/05	
FMG RESOURCES AUG 2006 4.375 04/01/31	社 債 券	4.3750	37	35	5,506	2031/04/01	
DPL INC 4.35 04/15/29	社 債 券	4.3500	53	52	8,017	2029/04/15	
TRANSOCEAN INC 7.5 04/15/31	社 債 券	7.5000	57	54	8,357	2031/04/15	
GLENCORE FUNDING LLC 5.673 04/01/35	社 債 券	5.6730	32	33	5,138	2035/04/01	
MARUBENI CORP 5.383 04/01/35	社 債 券	5.3830	200	207	31,952	2035/04/01	
HOLCIM FINANCE US LLC 5.4 04/07/35	社 債 券	5.4000	24	24	3,809	2035/04/07	
JANE STREET GRP/JSG FIN 7.125 04/30/31	社 債 券	7.1250	59	61	9,506	2031/04/30	
HUNT COS INC 5.25 04/15/29	社 債 券	5.2500	46	44	6,912	2029/04/15	
MGM RESORTS INTL 5.5 04/15/27	社 債 券	5.5000	150	150	23,215	2027/04/15	
UNITED AIRLINES INC 4.625 04/15/29	社 債 券	4.6250	28	27	4,266	2029/04/15	
ALLIANT HOLD / CO-ISSUER 6.75 04/15/28	社 債 券	6.7500	80	81	12,512	2028/04/15	
SYSTEM ENERGY RESOURCES 6.0 04/15/28	社 債 券	6.0000	105	109	16,790	2028/04/15	
MOZART DEBT MERGER SUB 3.875 04/01/29	社 債 券	3.8750	125	121	18,631	2029/04/01	
MATADOR RESOURCES CO 6.875 04/15/28	社 債 券	6.8750	26	26	4,089	2028/04/15	
ENTEGRIS ESCROW CORP 4.75 04/15/29	社 債 券	4.7500	97	96	14,846	2029/04/15	
UNITED AIRLINES INC 4.375 04/15/26	社 債 券	4.3750	70	69	10,759	2026/04/15	
ZF NA CAPITAL 6.875 04/14/28	社 債 券	6.8750	150	151	23,326	2028/04/14	
REGAL REXNORD CORP 6.05 04/15/28	社 債 券	6.0500	41	42	6,530	2028/04/15	
BAYTEX ENERGY CORP 8.5 04/30/30	社 債 券	8.5000	35	35	5,514	2030/04/30	
CORECIVIC INC 8.25 04/15/29	社 債 券	8.2500	120	126	19,448	2029/04/15	

銘 柄		2025年11月10日現在					
		種類	利率	額面金額	評 価 額		償 還 年 月 日
					外貨建金額	邦貨換算金額	
(アメリカ)			%	千アメリカ・ドル	千アメリカ・ドル	千円	
RENAISSANCERE HOLDINGS L 3.6 04/15/29	社 債 券	3.6000	91	89	13,704	2029/04/15	
GEO GROUP INC/THE 8.625 04/15/29	社 債 券	8.6250	123	129	19,957	2029/04/15	
WEC ENERGY GROUP INC 05/15/56	社 債 券	5.6250	41	41	6,336	2056/05/15	
RAYONIER LP 2.75 05/17/31	社 債 券	2.7500	100	90	13,871	2031/05/17	
TENET HEALTHCARE CORP 6.75 05/15/31	社 債 券	6.7500	39	40	6,212	2031/05/15	
ONEMAIN FINANCE CORP 7.5 05/15/31	社 債 券	7.5000	178	184	28,389	2031/05/15	
BANC OF CALIFORNIA 05/01/31	社 債 券	3.2500	100	92	14,228	2031/05/01	
BREAD FINANCIAL HLDGS 6.75 05/15/31	社 債 券	6.7500	28	28	4,329	2031/05/15	
PULTE GROUP INC 6.375 05/15/33	社 債 券	6.3750	37	40	6,222	2033/05/15	
MONONGAHELA POWER CO 3.55 05/15/27	社 債 券	3.5500	173	171	26,409	2027/05/15	
AMERICAN AIRLINES INC 4.9 05/11/38	社 債 券	4.9000	33	32	5,079	2038/05/11	
HERSHEY COMPANY 4.5 05/04/33	社 債 券	4.5000	45	45	6,955	2033/05/04	
JETBLUE 2019-1 CLASS A 2.95 05/15/28	社 債 券	2.9500	29	27	4,254	2028/05/15	
GOODMAN US FIN FIVE LLC 4.625 05/04/32	社 債 券	4.6250	40	39	6,123	2032/05/04	
NEWS CORP 3.875 05/15/29	社 債 券	3.8750	64	61	9,490	2029/05/15	
MIDWEST GAMING BORROWER 4.875 05/01/29	社 債 券	4.8750	89	86	13,298	2029/05/01	
BOEING CO 5.15 05/01/30	社 債 券	5.1500	45	46	7,117	2030/05/01	
FRONTIER COMMUNICATIONS 5.0 05/01/28	社 債 券	5.0000	146	145	22,468	2028/05/01	
EQUIPMENTSHARE.COM INC 8.625 05/15/32	社 債 券	8.6250	26	26	4,082	2032/05/15	
ENI SPA 5.5 05/15/34	社 債 券	5.5000	200	206	31,732	2034/05/15	
BLOCK INC 6.5 05/15/32	社 債 券	6.5000	74	76	11,792	2032/05/15	
JANE STREET GRP/JSG FIN 6.75 05/01/33	社 債 券	6.7500	52	54	8,329	2033/05/01	
JPMORGAN CHASE & CO 05/01/28	社 債 券	3.5400	110	109	16,798	2028/05/01	
LPL HOLDINGS INC 6.0 05/20/34	社 債 券	6.0000	45	47	7,251	2034/05/20	
FAIR ISAAC CORP 6.0 05/15/33	社 債 券	6.0000	68	69	10,665	2033/05/15	
SNAM SPA 5.75 05/28/35	社 債 券	5.7500	200	207	31,953	2035/05/28	
BOEING CO 5.04 05/01/27	社 債 券	5.0400	60	60	9,330	2027/05/01	
PENNYMAC FIN SVCS INC 6.875 05/15/32	社 債 券	6.8750	53	54	8,464	2032/05/15	
ALLEGION US HOLDING CO 5.6 05/29/34	社 債 券	5.6000	27	28	4,362	2034/05/29	
HUNTINGTON INGALLS INDUS 4.2 05/01/30	社 債 券	4.2000	103	101	15,693	2030/05/01	
UNIVISION COMMUNICATIONS 4.5 05/01/29	社 債 券	4.5000	100	93	14,459	2029/05/01	
BOEING CO/THE 6.528 05/01/34	社 債 券	6.5280	65	71	11,061	2034/05/01	
AMERICAN AIRLINES INC 8.5 05/15/29	社 債 券	8.5000	46	47	7,384	2029/05/15	
ROBLOX CORP 3.875 05/01/30	社 債 券	3.8750	146	139	21,468	2030/05/01	
EQUIPMENTSHARE.COM INC 9.0 05/15/28	社 債 券	9.0000	85	86	13,346	2028/05/15	
EQUIPMENTSHARE.COM INC 9.0 05/15/28	社 債 券	9.0000	23	23	3,609	2028/05/15	
PFIZER INVESTMENT ENTER 4.65 05/19/30	社 債 券	4.6500	56	57	8,791	2030/05/19	
CHS/COMMUNITY HEALTH SYS 5.25 05/15/30	社 債 券	5.2500	169	157	24,243	2030/05/15	
GXO LOGISTICS INC 6.25 05/06/29	社 債 券	6.2500	41	43	6,637	2029/05/06	
ALBION FINANCING 1SARL / 7.0 05/21/30	社 債 券	7.0000	200	206	31,779	2030/05/21	
ONEMAIN FINANCE CORP 6.125 05/15/30	社 債 券	6.1250	47	47	7,282	2030/05/15	
EVERGY INC 06/01/55	社 債 券	6.6500	62	63	9,801	2055/06/01	
CENOVUS ENERGY INC 5.4 06/15/47	社 債 券	5.4000	48	44	6,817	2047/06/15	
HEALTH CARE SERVICE CORP 5.875 06/15/54	社 債 券	5.8750	18	17	2,702	2054/06/15	
BRITISH AIR 19-1 A PTT 3.35 06/15/29	社 債 券	3.3500	150	145	22,472	2029/06/15	
GLP CAPITAL LP / FIN II 5.75 06/01/28	社 債 券	5.7500	39	40	6,167	2028/06/01	
KAISER ALUMINUM CORP 4.5 06/01/31	社 債 券	4.5000	62	58	9,067	2031/06/01	
CABOT CORP 5.0 06/30/32	社 債 券	5.0000	60	60	9,366	2032/06/30	
WESTERN ALLIANCE BANCORP 06/15/31	社 債 券	3.0000	109	104	16,065	2031/06/15	
LKQ CORP 6.25 06/15/33	社 債 券	6.2500	56	59	9,177	2033/06/15	

銘 柄		2025年11月10日現在					
		種類	利率	額面金額	評 価 額		償 還 年 月 日
					外貨建金額	邦貨換算金額	
(アメリカ)			%	千アメリカ・ドル	千アメリカ・ドル	千円	
GATX CORP 5.5 06/15/35	社 債 券	5.5000	50	51	7,893	2035/06/15	
CVS HEALTH CORP 5.7 06/01/34	社 債 券	5.7000	21	21	3,373	2034/06/01	
CLOUD SOFTWARE GRP INC 8.25 06/30/32	社 債 券	8.2500	38	39	6,094	2032/06/30	
LPL HOLDINGS INC 5.75 06/15/35	社 債 券	5.7500	32	32	5,057	2035/06/15	
LIFEPOINT HEALTH INC 10.0 06/01/32	社 債 券	10.0000	50	52	8,122	2032/06/01	
JAPAN TOBACCO INC 5.85 06/15/35	社 債 券	5.8500	150	160	24,691	2035/06/15	
HERC HOLDINGS INC 7.25 06/15/33	社 債 券	7.2500	40	42	6,492	2033/06/15	
VENTURE GLOBAL LNG INC 8.375 06/01/31	社 債 券	8.3750	50	50	7,788	2031/06/01	
ZEBRA TECHNOLOGIES CORP 6.5 06/01/32	社 債 券	6.5000	16	16	2,535	2032/06/01	
RHP HOTEL PTTY/RHP FINAN 6.5 06/15/33	社 債 券	6.5000	29	29	4,606	2033/06/15	
CAPITAL POWER US HOLDING 6.189 06/01/35	社 債 券	6.1890	13	13	2,097	2035/06/01	
CACI INTERNATIONAL INC 6.375 06/15/33	社 債 券	6.3750	36	37	5,750	2033/06/15	
PANTHER ESCROW ISSUER 7.125 06/01/31	社 債 券	7.1250	52	53	8,231	2031/06/01	
NETAPP INC 2.7 06/22/30	社 債 券	2.7000	20	18	2,865	2030/06/22	
NAVIENT CORP 7.875 06/15/32	社 債 券	7.8750	52	52	8,149	2032/06/15	
AVIS BUDGET CAR/FINANCE 8.375 06/15/32	社 債 券	8.3750	37	37	5,818	2032/06/15	
ALBEMARLE CORP 4.65 06/01/27	社 債 券	4.6500	88	88	13,560	2027/06/01	
VFH PARENT / VALOR CO 7.5 06/15/31	社 債 券	7.5000	50	52	8,014	2031/06/15	
AES CORP/THE 5.45 06/01/28	社 債 券	5.4500	83	84	13,005	2028/06/01	
VENTURE GLOBAL LNG INC 8.125 06/01/28	社 債 券	8.1250	27	27	4,260	2028/06/01	
LBM ACQUISITION LLC 9.5 06/15/31	社 債 券	9.5000	50	50	7,802	2031/06/15	
TALEN ENERGY SUPPLY LLC 8.625 06/01/30	社 債 券	8.6250	51	54	8,323	2030/06/01	
DELTA AIR LINES 2020-AA 2.0 06/10/28	社 債 券	2.0000	227	219	33,729	2028/06/10	
HUB INTERNATIONAL LTD 7.25 06/15/30	社 債 券	7.2500	64	66	10,243	2030/06/15	
WINDSOR HOLDINGS III LLC 8.5 06/15/30	社 債 券	8.5000	52	54	8,410	2030/06/15	
DAVITA INC 4.625 06/01/30	社 債 券	4.6250	130	125	19,246	2030/06/01	
GLOBAL MARINE INC 7.0 06/01/28	社 債 券	7.0000	40	38	5,859	2028/06/01	
CALIFORNIA RESOURCES CRP 8.25 06/15/29	社 債 券	8.2500	41	42	6,598	2029/06/15	
TEAM HEALTH HOLDINGS INC 8.375 06/30/28	社 債 券	8.3750	19	19	2,944	2028/06/30	
MASTEC INC 5.9 06/15/29	社 債 券	5.9000	81	84	13,027	2029/06/15	
CBRE SERVICES INC 4.8 06/15/30	社 債 券	4.8000	63	63	9,840	2030/06/15	
SATURN OIL & GAS INC 9.625 06/15/29	社 債 券	9.6250	42	42	6,485	2029/06/15	
ALLIED UNIVERSAL 6.875 06/15/30	社 債 券	6.8750	60	61	9,424	2030/06/15	
CALIFORNIA RESOURCES CRP 8.25 06/15/29	社 債 券	8.2500	19	19	3,057	2029/06/15	
UNITED AIR 2023-1 A PTT 5.8 07/15/36	社 債 券	5.8000	51	53	8,236	2036/07/15	
NGPL PIPECO LLC 3.25 07/15/31	社 債 券	3.2500	75	68	10,530	2031/07/15	
BRIXMOR OPERATING PART 4.05 07/01/30	社 債 券	4.0500	45	44	6,802	2030/07/01	
PARTNERRE FINANCE B LLC 3.7 07/02/29	社 債 券	3.7000	138	135	20,810	2029/07/02	
GXO LOGISTICS INC 2.65 07/15/31	社 債 券	2.6500	57	50	7,839	2031/07/15	
BLUE RACER MID LLC/FINAN 7.25 07/15/32	社 債 券	7.2500	27	28	4,370	2032/07/15	
CIVITAS RESOURCES INC 8.75 07/01/31	社 債 券	8.7500	55	56	8,726	2031/07/01	
MASTERBRAND INC 7.0 07/15/32	社 債 券	7.0000	12	12	1,893	2032/07/15	
PHILLIPS EDISON GROCERY 5.75 07/15/34	社 債 券	5.7500	15	15	2,414	2034/07/15	
CONCENTRA ESCROW ISSUER 6.875 07/15/32	社 債 券	6.8750	22	22	3,496	2032/07/15	
FLORIDA GAS TRANSMISSION 5.75 07/15/35	社 債 券	5.7500	35	36	5,603	2035/07/15	
IMPERIAL BRANDS FIN PLC 5.625 07/01/35	社 債 券	5.6250	200	204	31,482	2035/07/01	
EMRLD BOR / EMRLD CO-ISS 6.75 07/15/31	社 債 券	6.7500	20	20	3,191	2031/07/15	
BACARDI LTD 2.75 07/15/26	社 債 券	2.7500	300	296	45,671	2026/07/15	
KINROSS GOLD CORP 6.25 07/15/33	社 債 券	6.2500	117	127	19,627	2033/07/15	
TAKEDA PHARMACEUTICAL 5.3 07/05/34	社 債 券	5.3000	200	206	31,754	2034/07/05	

銘柄		2025年11月10日現在					
		種類	利率	額面金額	評価額		償還年月日
					外貨建金額	邦貨換算金額	
(アメリカ)			%	千アメリカ・ドル	千アメリカ・ドル	千円	
ANZ BANK NEW ZEALAND LTD 5.898 07/10/34	社債	債券	5.8980	200	208	32,027	2034/07/10
GULFSTREAM NATURAL GAS 5.6 07/23/35	社債	債券	5.6000	96	98	15,092	2035/07/23
GRAY MEDIA INC 9.625 07/15/32	社債	債券	9.6250	28	27	4,295	2032/07/15
GOODYEAR TIRE & RUBBER 5.25 07/15/31	社債	債券	5.2500	42	38	5,986	2031/07/15
AIRCASTE LTD 6.5 07/18/28	社債	債券	6.5000	37	38	5,977	2028/07/18
TRIVIUM PACKAGING FIN 8.25 07/15/30	社債	債券	8.2500	200	210	32,350	2030/07/15
GOODYEAR TIRE & RUBBER 6.625 07/15/30	社債	債券	6.6250	33	33	5,089	2030/07/15
PUBLIC SERVICE ENTERPRIS 5.3 08/01/54	社債	債券	5.3000	89	86	13,302	2054/08/01
META PLATFORMS INC 5.4 08/15/54	社債	債券	5.4000	105	101	15,587	2054/08/15
VIPER ENERGY PARTNERS LL 5.7 08/01/35	社債	債券	5.7000	36	36	5,634	2035/08/01
HUGHES SATELLITE SYSTEMS 5.25 08/01/26	社債	債券	5.2500	19	18	2,867	2026/08/01
ASHTREAD CAPITAL INC 5.5 08/11/32	社債	債券	5.5000	200	206	31,761	2032/08/11
HEICO CORP 5.35 08/01/33	社債	債券	5.3500	41	42	6,566	2033/08/01
BOARDWALK PIPELINES LP 5.625 08/01/34	社債	債券	5.6250	40	41	6,370	2034/08/01
CHOICE HOTELS INTL INC 5.85 08/01/34	社債	債券	5.8500	40	40	6,243	2034/08/01
NGPL PIPECO LLC 4.875 08/15/27	社債	債券	4.8750	122	122	18,823	2027/08/15
ALPHABET INC 2.05 08/15/50	社債	債券	2.0500	185	103	15,900	2050/08/15
WATCO COS LLC/FINANCE CO 7.125 08/01/32	社債	債券	7.1250	35	36	5,570	2032/08/01
SM ENERGY CO 7.0 08/01/32	社債	債券	7.0000	25	24	3,726	2032/08/01
INDEPENDENT BANK GRP INC 08/15/34	社債	債券	8.3750	50	52	8,119	2034/08/15
LIGHTNING POWER LLC 7.25 08/15/32	社債	債券	7.2500	42	44	6,810	2032/08/15
LAS VEGAS SANDS CORP 3.5 08/18/26	社債	債券	3.5000	190	188	29,014	2026/08/18
CARNIVAL CORP 4.0 08/01/28	社債	債券	4.0000	75	73	11,332	2028/08/01
IDAHO POWER CO 5.2 08/15/34	社債	債券	5.2000	42	43	6,672	2034/08/15
QUANTA SERVICES INC 5.25 08/09/34	社債	債券	5.2500	40	41	6,311	2034/08/09
VENTURE GLOBAL CALCASIEU 3.875 08/15/29	社債	債券	3.8750	47	44	6,813	2029/08/15
ROCKET COS INC 6.375 08/01/33	社債	債券	6.3750	63	65	10,085	2033/08/01
WATCO COS LLC/FINANCE CO 7.125 08/01/32	社債	債券	7.1250	10	10	1,597	2032/08/01
ATI INC 7.25 08/15/30	社債	債券	7.2500	100	104	16,142	2030/08/15
ADVANCE AUTO PARTS 7.375 08/01/33	社債	債券	7.3750	29	29	4,482	2033/08/01
SEAWORLD PARKS & ENTERTA 5.25 08/15/29	社債	債券	5.2500	44	42	6,479	2029/08/15
ASSOC BANC-CORP 08/29/30	社債	債券	6.4550	43	44	6,875	2030/08/29
HUGHES SATELLITE SYSTEMS 6.625 08/01/26	社債	債券	6.6250	44	41	6,394	2026/08/01
MAUSER PACKAGING SOLUT 7.875 08/15/26	社債	債券	7.8750	130	129	19,914	2026/08/15
LADDER CAP FIN LLLP/CORP 5.5 08/01/30	社債	債券	5.5000	41	41	6,431	2030/08/01
HERSHEY COMPANY 7.2 08/15/27	社債	債券	7.2000	150	157	24,171	2027/08/15
SM ENERGY CO 6.75 08/01/29	社債	債券	6.7500	29	28	4,420	2029/08/01
EW SCRIPPS CO 9.875 08/15/30	社債	債券	9.8750	45	43	6,652	2030/08/15
KRAKEN OIL & GAS PARTNER 7.625 08/15/29	社債	債券	7.6250	19	18	2,834	2029/08/15
MILLROSE PROPERTIES INC 6.375 08/01/30	社債	債券	6.3750	36	36	5,609	2030/08/01
LEAR CORP 3.8 09/15/27	社債	債券	3.8000	41	40	6,267	2027/09/15
INTERSTATE POWER & LIGHT 5.45 09/30/54	社債	債券	5.4500	35	33	5,184	2054/09/30
ORACLE CORP 5.95 09/26/55	社債	債券	5.9500	64	60	9,318	2055/09/26
ROPER TECHNOLOGIES INC 4.2 09/15/28	社債	債券	4.2000	89	89	13,722	2028/09/15
LUMEN TECHNOLOGIES INC 7.6 09/15/39	社債	債券	7.6000	23	22	3,460	2039/09/15
FLUOR CORP 4.25 09/15/28	社債	債券	4.2500	114	113	17,461	2028/09/15
ONEOK INC 6.05 09/01/33	社債	債券	6.0500	40	42	6,530	2033/09/01
REGIONS FINANCIAL CORP 09/06/35	社債	債券	5.5020	36	36	5,684	2035/09/06
MARVELL TECHNOLOGY INC 5.95 09/15/33	社債	債券	5.9500	44	46	7,223	2033/09/15
ROYALTY PHARMA PLC 5.4 09/02/34	社債	債券	5.4000	62	63	9,750	2034/09/02

銘 柄		2025年11月10日現在						
		種類	利率	額面金額	評 価 額		償 還 年 月 日	
					外貨建金額	邦貨換算金額		
(アメリカ)			%	千アメリカ・ドル	千アメリカ・ドル	千円		
MURPHY OIL USA INC 4.75 09/15/29		社 債 券	4.7500	133	130	20,154	2029/09/15	
WHISTLER PIPELINE LLC 5.95 09/30/34		社 債 券	5.9500	88	90	13,910	2034/09/30	
REPSOL E&P CAP MARKETS 5.976 09/16/35		社 債 券	5.9760	200	203	31,337	2035/09/16	
PERFORMANCE FOOD GROUP I 6.125 09/15/32		社 債 券	6.1250	48	49	7,555	2032/09/15	
GLENCORE FUNDING LLC 2.5 09/01/30		社 債 券	2.5000	90	82	12,701	2030/09/01	
ORACLE CORP 5.2 09/26/35		社 債 券	5.2000	62	61	9,391	2035/09/26	
MCGRAW-HILL EDUCATION 7.375 09/01/31		社 債 券	7.3750	25	25	3,938	2031/09/01	
LLOYDS BANKING GROUP PLC 09/27/35		社 債 券	6.6250	200	197	30,328	2035/09/27	
MOSS CREEK RESOURCES HLD 8.25 09/01/31		社 債 券	8.2500	36	34	5,339	2031/09/01	
HF SINCLAIR CORP 5.5 09/01/32		社 債 券	5.5000	41	41	6,423	2032/09/01	
GENERAL MOTORS FINL CO 5.45 09/06/34		社 債 券	5.4500	41	41	6,366	2034/09/06	
CENTURY COMMUNITIES 6.625 09/15/33		社 債 券	6.6250	30	29	4,604	2033/09/15	
ON SEMICONDUCTOR CORP 3.875 09/01/28		社 債 券	3.8750	98	95	14,670	2028/09/01	
ROYAL CARIBBEAN CRUISES 5.625 09/30/31		社 債 券	5.6250	56	57	8,785	2031/09/30	
CLARIOS GLOBAL LP/US FIN 6.75 09/15/32		社 債 券	6.7500	40	40	6,271	2032/09/15	
SOLSTICE ADVANCED MATERI 5.625 09/30/33		社 債 券	5.6250	30	29	4,588	2033/09/30	
NORDEA BANK ABP 09/25/31		社 債 券	6.3000	200	201	31,092	2031/09/25	
MILLROSE PROPERTIES INC 6.25 09/15/32		社 債 券	6.2500	30	30	4,619	2032/09/15	
FIRST AMERICAN FINANCIAL 5.45 09/30/34		社 債 券	5.4500	20	20	3,102	2034/09/30	
STATE STREET CORP 09/15/30		社 債 券	6.4500	49	50	7,811	2030/09/15	
NISSAN MOTOR ACCEPTANCE 6.125 09/30/30		社 債 券	6.1250	63	62	9,592	2030/09/30	
MIRABELA NICKEL 144-A 1%		社 債 券	0.0000	1	0	0	2044/09/10	
SESI LLC 7.875 09/30/30		社 債 券	7.8750	45	44	6,778	2030/09/30	
PNC FINANCIAL SERVICES 09/15/26		社 債 券	3.4000	88	85	13,175	2026/09/15	
SONOCO PRODUCTS CO 4.6 09/01/29		社 債 券	4.6000	33	33	5,117	2029/09/01	
TORONTO-DOMINION BANK 10/31/85		社 債 券	6.3500	200	202	31,098	2085/10/31	
GLOBAL ATLANTIC FIN CO 10/15/54		社 債 券	7.9500	30	31	4,827	2054/10/15	
SEMPRA 10/01/54		社 債 券	6.4000	52	52	8,154	2054/10/01	
MARRIOTT INTERNATIONAL 3.5 10/15/32		社 債 券	3.5000	50	46	7,143	2032/10/15	
BANK OZK 10/01/31		社 債 券	2.7500	100	93	14,392	2031/10/01	
BAT CAPITAL CORP 7.75 10/19/32		社 債 券	7.7500	79	92	14,161	2032/10/19	
ALPHA GENERATION LLC 6.75 10/15/32		社 債 券	6.7500	21	21	3,316	2032/10/15	
OCCIDENTAL PETROLEUM COR 5.55 10/01/34		社 債 券	5.5500	17	17	2,653	2034/10/01	
WISCONSIN ELECTRIC POWER 4.6 10/01/34		社 債 券	4.6000	25	24	3,839	2034/10/01	
TRANSOCEAN INC 7.875 10/15/32		社 債 券	7.8750	26	26	4,118	2032/10/15	
UNIVERSAL HEALTH SVCS 5.05 10/15/34		社 債 券	5.0500	44	43	6,623	2034/10/15	
AS MILEAGE PLAN IP LTD 5.308 10/20/31		社 債 券	5.3080	41	40	6,289	2031/10/20	
SOUTH BOW USA INFRA HLD 5.584 10/01/34		社 債 券	5.5840	37	37	5,708	2034/10/01	
TIFFANY & CO 4.9 10/01/44		社 債 券	4.9000	75	71	10,955	2044/10/01	
CONSTELLATION EN GEN LLC 6.25 10/01/39		社 債 券	6.2500	120	129	19,979	2039/10/01	
ROYAL CARIBBEAN CRUISES 7.5 10/15/27		社 債 券	7.5000	90	95	14,655	2027/10/15	
QORVO INC 4.375 10/15/29		社 債 券	4.3750	99	97	14,982	2029/10/15	
GILDAN ACTIVEWEAR INC 5.4 10/07/35		社 債 券	5.4000	17	16	2,601	2035/10/07	
GAP INC/THE 3.625 10/01/29		社 債 券	3.6250	47	44	6,784	2029/10/01	
VITAL ENERGY INC 9.75 10/15/30		社 債 券	9.7500	71	73	11,242	2030/10/15	
USA COM PART/USA COM FIN 6.25 10/01/33		社 債 券	6.2500	41	41	6,324	2033/10/01	
TD SYNEX CORP 5.3 10/10/35		社 債 券	5.3000	50	49	7,637	2035/10/10	
FRONTIER COMMUNICATIONS 5.875 10/15/27		社 債 券	5.8750	68	68	10,482	2027/10/15	
LIFEPOINT HEALTH INC 11.0 10/15/30		社 債 券	11.0000	50	54	8,446	2030/10/15	
WEATHERFORD INTERNATIONA 6.75 10/15/33		社 債 券	6.7500	63	64	9,865	2033/10/15	

銘 柄		2025年11月10日現在					
		種類	利率	額面金額	評 価 額		償 還 年 月 日
					外貨建金額	邦貨換算金額	
(アメリカ)			%	千アメリカ・ドル	千アメリカ・ドル	千円	
WBI OPERATING LLC 6.5 10/15/33		社 債 券	6.5000	48	47	7,357	2033/10/15
UNITED AIR 2020-1 A PTT 5.875 10/15/27		社 債 券	5.8750	144	147	22,734	2027/10/15
AMER AIRLINE 16-3 AA PTT 3.0 10/15/28		社 債 券	3.0000	192	185	28,495	2028/10/15
NATIONAL FUEL GAS CO 5.5 10/01/26		社 債 券	5.5000	80	80	12,444	2026/10/01
GOLDMAN SACHS GROUP INC 10/21/27		社 債 券	1.9480	23	22	3,465	2027/10/21
TRUIST FINANCIAL CORP 10/30/29		社 債 券	7.1610	140	151	23,294	2029/10/30
HUNTINGTON BANCSHARES 10/15/30		社 債 券	6.2500	32	31	4,878	2030/10/15
CAPITAL ONE FINANCIAL CO 10/30/27		社 債 券	5.5000	43	43	6,663	2027/10/30
CROSSCOUNTRY INTER 6.5 10/01/30		社 債 券	6.5000	23	23	3,569	2030/10/01
WULF COMPUTE LLC 7.75 10/15/30		社 債 券	7.7500	50	51	7,931	2030/10/15
FREEMPORT-MCMORAN INC 5.4 11/14/34		社 債 券	5.4000	91	93	14,401	2034/11/14
NETFLIX INC 5.875 11/15/28		社 債 券	5.8750	109	114	17,651	2028/11/15
WABTEC CORP 3.45 11/15/26		社 債 券	3.4500	84	83	12,843	2026/11/15
HUNTINGTON BANCSHARES 11/18/39		社 債 券	6.1410	59	61	9,414	2039/11/18
OVINTIV INC 5.15 11/15/41		社 債 券	5.1500	23	20	3,109	2041/11/15
DOLLAR GENERAL CORP 5.0 11/01/32		社 債 券	5.0000	50	50	7,745	2032/11/01
MSCI INC 3.625 11/01/31		社 債 券	3.6250	107	100	15,431	2031/11/01
JM SMUCKER CO 6.2 11/15/33		社 債 券	6.2000	46	49	7,656	2033/11/15
SPRINT CAPITAL CORP 6.875 11/15/28		社 債 券	6.8750	192	206	31,735	2028/11/15
MOLINA HEALTHCARE INC 3.875 11/15/30		社 債 券	3.8750	155	142	21,922	2030/11/15
APOLLO GLOBAL MANAGEMENT 6.375 11/15/33		社 債 券	6.3750	80	87	13,512	2033/11/15
FORD MOTOR CREDIT CO LLC 4.0 11/13/30		社 債 券	4.0000	400	374	57,649	2030/11/13
PATRICK INDUSTRIES INC 6.375 11/01/32		社 債 券	6.3750	41	41	6,398	2032/11/01
ABBVIE INC 3.2 11/21/29		社 債 券	3.2000	80	77	11,892	2029/11/21
CIVITAS RESOURCES INC 8.625 11/01/30		社 債 券	8.6250	40	41	6,385	2030/11/01
AMERICAN AIRLINES INC 5.65 11/11/34		社 債 券	5.6500	17	17	2,645	2034/11/11
JETBLUE 2019-1 CLASS B 8.0 11/15/27		社 債 券	8.0000	25	25	3,950	2027/11/15
SPIRIT AEROSYSTEMS INC 9.75 11/15/30		社 債 券	9.7500	50	54	8,432	2030/11/15
SMYRNA READY MIX CONCRET 6.0 11/01/28		社 債 券	6.0000	95	94	14,530	2028/11/01
WAYFAIR INC 6.75 11/15/32		社 債 券	6.7500	35	35	5,389	2032/11/15
FORD MOTOR CREDIT CO LLC 7.35 11/04/27		社 債 券	7.3500	200	209	32,179	2027/11/04
PENNYMAC FIN SVCS INC 7.125 11/15/30		社 債 券	7.1250	43	44	6,912	2030/11/15
BORR IHC LTD / BORR FIN 10.0 11/15/28		社 債 券	10.0000	178	178	27,439	2028/11/15
SYNOVUS FINANCIAL CORP 11/01/30		社 債 券	6.1680	35	36	5,567	2030/11/01
ARCELORMITTAL SA 6.55 11/29/27		社 債 券	6.5500	122	126	19,533	2027/11/29
ECHOSTAR CORP 11/30/30		社 債 券	6.7500	161	166	25,654	2030/11/30
WHITE CAP SUPPLY HOLDING 7.375 11/15/30		社 債 券	7.3750	24	24	3,738	2030/11/15
VOLTAGRID LLC 7.375 11/01/30		社 債 券	7.3750	30	30	4,686	2030/11/01
AMAZON.COM INC 4.95 12/05/44		社 債 券	4.9500	110	106	16,460	2044/12/05
BRITISH AIR 19-1 AA PTT 3.3 12/15/32		社 債 券	3.3000	121	115	17,780	2032/12/15
ARCH CAPITAL FINANCE LLC 4.011 12/15/26		社 債 券	4.0110	84	83	12,929	2026/12/15
AUST & NZ BANKING GROUP 6.742 12/08/32		社 債 券	6.7420	200	221	34,067	2032/12/08
EMERALD DEBT MERGER 6.625 12/15/30		社 債 券	6.6250	115	118	18,185	2030/12/15
WMG ACQUISITION CORP 3.75 12/01/29		社 債 券	3.7500	77	73	11,333	2029/12/01
VICI PROPERTIES / NOTE 4.625 12/01/29		社 債 券	4.6250	90	89	13,754	2029/12/01
WARRIOR MET COAL INC 7.875 12/01/28		社 債 券	7.8750	45	45	7,077	2028/12/01
FNB CORP 12/11/30		社 債 券	5.7220	49	49	7,688	2030/12/11
BOYD GAMING CORP 4.75 12/01/27		社 債 券	4.7500	190	189	29,177	2027/12/01
PENNYMAC FIN SVCS INC 7.875 12/15/29		社 債 券	7.8750	48	50	7,848	2029/12/15
合 計		—	—	33,403	33,480	5,153,703	—

■投資信託財産の構成

2025年11月10日現在

項 目	第48作成期末	
	評 価 額	比 率
	千円	%
L A U S インカム マ ザ ー フ ァ ン ド	4,192,775	98.5
コ ー ル ・ ロ ー ン 等 、 そ の 他	65,498	1.5
投 資 信 託 財 産 総 額	4,258,274	100.0

(注1) 評価額の単位未満は切捨ててあります。％は、小数点第2位を四捨五入しています。
(注2) 期末のL A U S インカム マザ ー ファンドの外貨建資産の投資信託財産総額に対する比率は、6,277,239千円、98.7％です。
(注3) 外貨建資産は、期末の時価をわが国の対顧客電信売買相場の仲値により邦貨換算したものです。なお、2025年11月10日における邦貨換算レートは、1アメリカ・ドル＝153.93円、1ユーロ＝177.85円です。

■資産、負債、元本および基準価額の状況

(2025年6月10日)、 (2025年7月10日)、 (2025年8月12日)、 (2025年9月10日)、 (2025年10月10日)、 (2025年11月10日)現在

項 目	第282期末	第283期末	第284期末	第285期末	第286期末	第287期末
(A)資 産	4,043,813,316円	4,092,195,399円	4,168,212,749円	4,141,132,512円	4,288,321,266円	4,258,274,162円
コ ー ル ・ ロ ー ン 等	43,743,545	10,334,847	47,269,354	55,261,634	19,951,118	65,498,835
L A U S インカム マザ ー ファンド(評価額)	4,000,069,771	4,011,860,552	4,120,943,395	4,085,870,878	4,198,370,148	4,192,775,327
未 収 入 金	-	70,000,000	-	-	70,000,000	-
(B)負 債	18,957,003	23,052,753	17,496,573	16,675,668	29,289,367	22,899,653
未 払 収 益 分 配 金	10,811,439	10,729,668	10,703,534	10,588,205	10,509,653	10,383,223
未 払 解 約 金	2,354,164	6,281,426	8,280	130,101	12,559,246	5,981,475
未 払 信 託 報 酬	5,779,890	6,029,648	6,771,270	5,945,518	6,208,103	6,521,966
そ の 他 未 払 費 用	11,510	12,011	13,489	11,844	12,365	12,989
(C)純 資 産 総 額(A-B)	4,024,856,313	4,069,142,646	4,150,716,176	4,124,456,844	4,259,031,899	4,235,374,509
元 本	3,603,813,304	3,576,556,322	3,567,844,681	3,529,401,879	3,503,217,736	3,461,074,408
次 期 繰 越 損 益 金	421,043,009	492,586,324	582,871,495	595,054,965	755,814,163	774,300,101
(D)受 益 権 総 口 数	3,603,813,304口	3,576,556,322口	3,567,844,681口	3,529,401,879口	3,503,217,736口	3,461,074,408口
1 万 口 当 た り 基 準 価 額 (C/D)	11,168円	11,377円	11,634円	11,686円	12,157円	12,237円

(注) 第281期末における元本額は3,610,082,341円、当作成期間（第282期～第287期）中における追加設定元本額は18,633,320円、同解約元本額は167,641,253円です。

■損益の状況

[自 2025年5月13日
至 2025年6月10日] [自 2025年6月11日
至 2025年7月10日] [自 2025年7月11日
至 2025年8月12日] [自 2025年8月13日
至 2025年9月10日] [自 2025年9月11日
至 2025年10月10日] [自 2025年10月11日
至 2025年11月10日]

項 目	第282期	第283期	第284期	第285期	第286期	第287期
(A)配 当 等 収 益	14,480円	6,988円	22,168円	17,450円	14,401円	15,786円
受 取 利 息	14,480	6,988	22,168	17,450	14,401	15,786
(B)有価証券売買損益	23,749,627	91,480,474	108,929,245	34,991,159	181,860,087	44,503,226
売 買 益	23,774,479	91,809,637	109,082,842	35,055,131	182,500,916	44,662,804
売 買 損	△24,852	△329,163	△153,597	△63,972	△640,829	△159,578
(C)信 託 報 酬 等	△5,791,400	△6,041,659	△6,784,759	△5,957,362	△6,220,468	△6,534,955
(D)当期損益金(A+B+C)	17,972,707	85,445,803	102,166,654	29,051,247	175,654,020	37,984,057
(E)前期繰越損益金	606,821,846	608,868,394	681,501,986	764,146,332	776,229,625	928,286,501
(F)追加信託差損益金	△192,940,105	△190,998,205	△190,093,611	△187,554,409	△185,559,829	△181,587,234
(配当等相当額)	(413,194,761)	(410,843,030)	(410,459,106)	(406,677,647)	(404,393,743)	(401,389,503)
(売買損益相当額)	(△606,134,866)	(△601,841,235)	(△600,552,717)	(△594,232,056)	(△589,953,572)	(△582,976,737)
(G)合 計(D+E+F)	431,854,448	503,315,992	593,575,029	605,643,170	766,323,816	784,683,324
(H)収 益 分 配 金	△10,811,439	△10,729,668	△10,703,534	△10,588,205	△10,509,653	△10,383,223
次期繰越損益金(G+H)	421,043,009	492,586,324	582,871,495	595,054,965	755,814,163	774,300,101
追加信託差損益金	△192,940,105	△190,998,205	△190,093,611	△187,554,409	△185,559,829	△181,587,234
(配当等相当額)	(413,200,030)	(410,850,228)	(410,465,207)	(406,682,816)	(404,399,668)	(401,409,863)
(売買損益相当額)	(△606,140,135)	(△601,848,433)	(△600,558,818)	(△594,237,225)	(△589,959,497)	(△582,997,097)
分配準備積立金	1,001,667,361	998,036,996	1,001,718,069	992,913,021	990,240,398	980,907,262
繰 越 損 益 金	△387,684,247	△314,452,467	△228,752,963	△210,303,647	△48,866,406	△25,019,927

(注1) (B)有価証券売買損益は期末の評価換えによるものを含みます。

(注2) (C)信託報酬等には信託報酬に対する消費税等相当額を含めて表示しています。

(注3) (F)追加信託差損益金とあるのは、信託の追加設定の際、追加設定をした価額から元本を差し引いた差額分をいいます。

(注4) 信託財産の運用の指図に係る権限を委託するために要する費用は、第282期から第287期まではL A U Sインカムマザーファンド7,699,704円で、委託者報酬から支弁しております。

(注5) 分配金の計算過程

項 目	第282期	第283期	第284期	第285期	第286期	第287期
(a)経費控除後の配当等収益	11,919,473円	15,443,581円	17,425,130円	13,211,774円	15,931,152円	14,816,944円
(b)経費控除後の有価証券売買等損益	0	0	0	0	0	0
(c)収 益 調 整 金	413,200,030	410,850,228	410,465,207	406,682,816	404,399,668	401,409,863
(d)分 配 準 備 積 立 金	1,000,559,327	993,323,083	994,996,473	990,289,452	984,818,899	976,473,541
(e)当期分配対象額(a+b+c+d)	1,425,678,830	1,419,616,892	1,422,886,810	1,410,184,042	1,405,149,719	1,392,700,348
(f)1万口当たり当期分配対象額	3,956.03	3,969.23	3,988.09	3,995.53	4,011.03	4,023.90
(g)分 配 金	10,811,439	10,729,668	10,703,534	10,588,205	10,509,653	10,383,223
(h)1万口当たり分配金	30	30	30	30	30	30

■分配金のお知らせ

決 算 期	第282期	第283期	第284期	第285期	第286期	第287期
1 万口当たり分配金	30円	30円	30円	30円	30円	30円

※分配金を再投資する場合、分配金は税引後自動的に無手数料で再投資されます。

分配金の課税上の取扱いについて

- ・追加型株式投資信託の分配金には、課税扱いとなる「普通分配金」と、非課税扱いとなる「元本払戻金（特別分配金）」があります。
 - 分配落ち後の基準価額が個別元本と同額または個別元本を上回る場合には、分配金の全額が普通分配金となります。
 - 分配落ち後の基準価額が個別元本を下回る場合には、下回る部分の額が元本払戻金（特別分配金）、分配金から元本払戻金（特別分配金）を控除した額が普通分配金となります。
- ・元本払戻金（特別分配金）が発生した場合は、分配金発生時における受益者毎の個別元本から当該元本払戻金（特別分配金）を控除した額が、その後の受益者毎の個別元本となります。

LA USインカムマザーファンド

運用報告書

第56期（決算日 2025年7月30日）

（計算期間 2025年1月31日～2025年7月30日）

LA USインカムマザーファンドの第56期の運用状況をご報告申し上げます。

当ファンドの仕組みは次の通りです。

信 託 期 間	1997年1月31日から無期限です。
運 用 方 針	主として米国の国債、アセットバック証券等の高格付け債、転換社債等の株式関連債およびハイイールド債に投資し、信託財産の中・長期的な成長を目指します。 外貨建資産については、原則として為替ヘッジを行いません。 当マザーファンドにおける運用指図に関する権限をロード・アベット・アンド・カンパニー エルエルシーに委託します。
主 要 投 資 対 象	米国の国債、アセットバック証券等の高格付け債や転換社債等の株式関連債およびハイイールド債を主要投資対象とします。
主 な 組 入 制 限	外貨建資産への投資には、制限を設けません。 株式への投資は、信託財産の純資産総額の30%以内とします。

■最近5期の運用実績

決 算 期	基 準 価 額		高格付け債指数		ハイイールド債指数		株式関連債指数		株 式 組入比率	新株予約権 付 社 債 (転換社債) 組 入 比 率	公 社 債 組入比率	純資産 総 額
	期 中 騰 落 率	(円換算 ベース) (参考指数)	期 中 騰 落 率	(円換算 ベース) (参考指数)	期 中 騰 落 率	(円換算 ベース) (参考指数)	期 中 騰 落 率	(円換算 ベース) (参考指数)				
	円	%	%	%	%	%	%	%	%	%	%	百万円
52期(2023年7月31日)	61,952	8.6	350.50	7.5	572.77	11.1	936.92	13.6	0.2	12.8	84.8	6,226
53期(2024年1月30日)	67,758	9.4	376.42	7.4	637.60	11.3	994.00	6.1	—	13.4	83.2	6,381
54期(2024年7月30日)	72,840	7.5	400.71	6.5	694.38	8.9	1,082.29	8.9	—	11.6	86.0	6,467
55期(2025年1月30日)	76,464	5.0	405.64	1.2	731.85	5.4	1,191.83	10.1	0.0	11.7	82.2	6,479
56期(2025年7月30日)	75,807	△0.9	401.87	△0.9	727.46	△0.6	1,217.36	2.1	0.0	8.0	88.8	6,151

(注1) 株式組入比率には、新株予約権証券を含む場合があります。

(注2) 高格付け債指数、ハイイールド債指数および株式関連債指数の名称は、各々ICE BofA US Corporate & Government Index、ICE BofA US Cash Pay High Yield IndexおよびICE BofA All US Convertibles Indexです。（以下同じ）。

(注3) 各参考指数は、当社が独自に円換算したものです。なお、指数算出にあたっては基準価額への反映を考慮して前営業日の米ドルベースの指数値を当日の米ドル為替レート（対顧客電信売相場仲値）で円換算し、設定日の前営業日（1997年1月30日）を100として指数化しています（以下同じ）。

(注4) ICE Data Indices, LLC（「ICE Data」）、その関係会社及びそれらの第三者サプライヤーは、明示又は黙示のいずれかを問わず、インデックス、インデックス・データ、及びそれらに含まれ、関連し、又は派生する一切のデータを含めて、商品性又は特定の目的若しくは使用への適合性の保証を含む一切の表明及び保証を否認します。ICE Data、その関係会社又はそれらの第三者サプライヤーは、インデックス、インデックス・データ若しくはそれらの構成要素の適切性、正確性、適時性又は完全性について、なんら損害賠償又は責任を負わず、インデックス、インデックス・データ及びそれらの全ての構成要素は、現状有姿において提供されるものであり、自らの責任において使用いただくものです。ICE Data、その関係会社及びそれらの第三者サプライヤーは、アセットマネジメントOne(株)又はその製品若しくはサービスを後援、推薦又は推奨するものではありません（以下同じ）。

(注5) △（白三角）はマイナスを意味しています（以下同じ）。

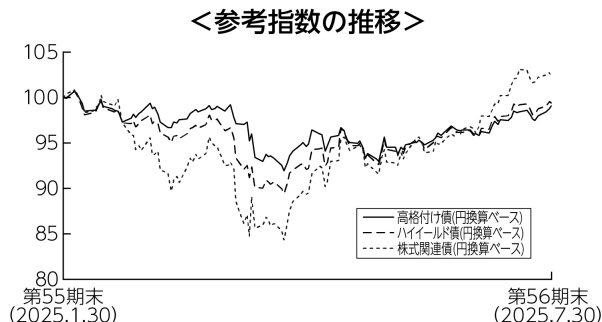
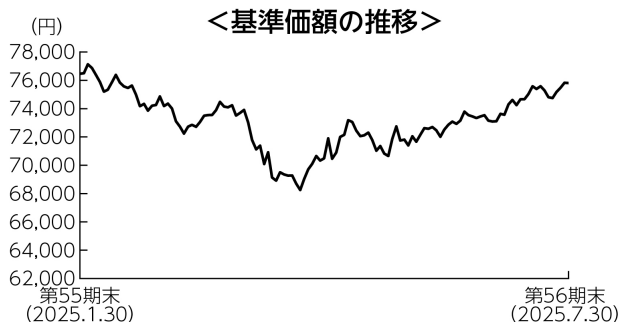
■当期中の基準価額と市況の推移

年 月 日	基 準 価 額		高格付け債指数		ハイイールド債指数		株式関連債指数		株 式 組入比率	新株予約権 付 社 債 (転換社債) 組 入 比 率	公 社 債 組入比率
		騰落率	(円換算 ベース) (参考指数)	騰落率	(円換算 ベース) (参考指数)	騰落率	(円換算 ベース) (参考指数)	騰落率			
(期 首) 2025年 1 月30日	円	%		%		%		%	%	%	%
	76,464	－	405.64	－	731.85	－	1,191.83	－	0.0	11.7	82.2
1 月末	76,505	0.1	405.41	△0.1	731.02	△0.1	1,196.57	0.4	0.0	11.1	82.1
2 月末	74,263	△2.9	399.22	△1.6	713.10	△2.6	1,122.88	△5.8	0.0	7.3	86.7
3 月末	73,511	△3.9	399.52	△1.5	705.28	△3.6	1,102.98	△7.5	0.0	6.9	90.8
4 月末	70,333	△8.0	383.65	△5.4	674.01	△7.9	1,064.38	△10.7	0.0	7.8	87.4
5 月末	71,755	△6.2	383.56	△5.4	689.68	△5.8	1,107.10	△7.1	0.5	8.5	88.1
6 月末	73,538	△3.8	391.02	△3.6	705.16	△3.6	1,153.50	△3.2	0.5	7.2	89.4
(期 末) 2025年 7 月30日											
	75,807	△0.9	401.87	△0.9	727.46	△0.6	1,217.36	2.1	0.0	8.0	88.8

(注 1) 騰落率は期首比です。

(注 2) 株式組入比率には、新株予約権証券を含む場合があります。

■当期の運用経過（2025年1月31日から2025年7月30日まで）



(注) 各参考指数は、期首の値を100として指数化しています。

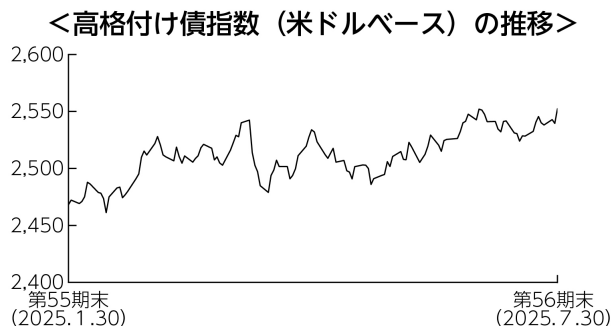
基準価額の推移

当ファンドの基準価額は、前期末比で0.9%下落しました。

基準価額の主な変動要因

主に米国の高格付け債やハイイールド債、転換社債等の株式関連債に投資した結果、債券市場は上昇したものの、米ドルが対円で下落したことなどから、基準価額は下落しました。

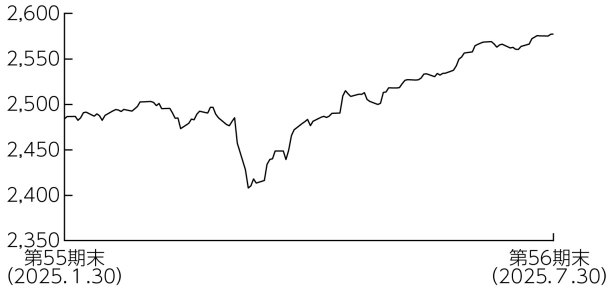
投資環境



＜高格付け債＞

米国高格付け債市場は、上昇しました。2025年4月初旬にかけては、企業景況感や消費者信頼感が下振れたほか、トランプ米大統領による大幅関税引き上げの発表を受けた景気減速懸念の高まりを背景とした金利の低下につれ上昇しました。その後は一進一退で推移しましたが、6月に入り、物価指標が下振れたことなどから利下げ観測が高まり上昇しました。

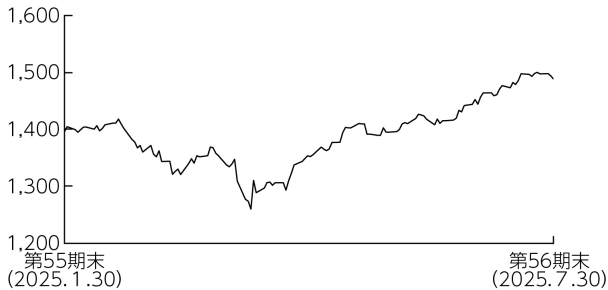
<ハイイールド債指数（米ドルベース）の推移>



<ハイイールド債>

米国ハイイールド債市場は、上昇しました。2025年3月にかけては方向感なく推移しましたが、4月に入り、トランプ米大統領による大幅関税引き上げの発表を受け、景気悪化懸念が高まり下落しました。その後は米中協議の進展期待や米英の貿易協定合意などを受け反発しました。期末にかけても、堅調な雇用統計や小売売上高の発表などを背景としたリスク選好の動きから上昇基調を継続しました。

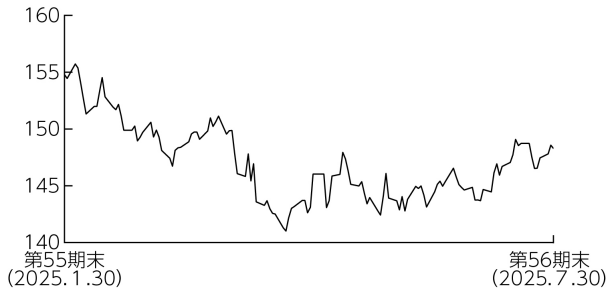
<株式関連債指数（米ドルベース）の推移>



<株式関連債>

米国株式関連債市場は、上昇しました。2025年4月初旬にかけては、軟調な米経済指標の発表が相次いだほか、トランプ米大統領による大幅関税引き上げの発表を背景に景気減速懸念が高まり下落しました。その後は米中協議の進展期待や、EU（欧州連合）に対する関税発動を延期したことなどから上昇しました。期末にかけても米国とEUの貿易交渉合意などを受け一段と上昇しました。

<米ドル／円相場の推移>



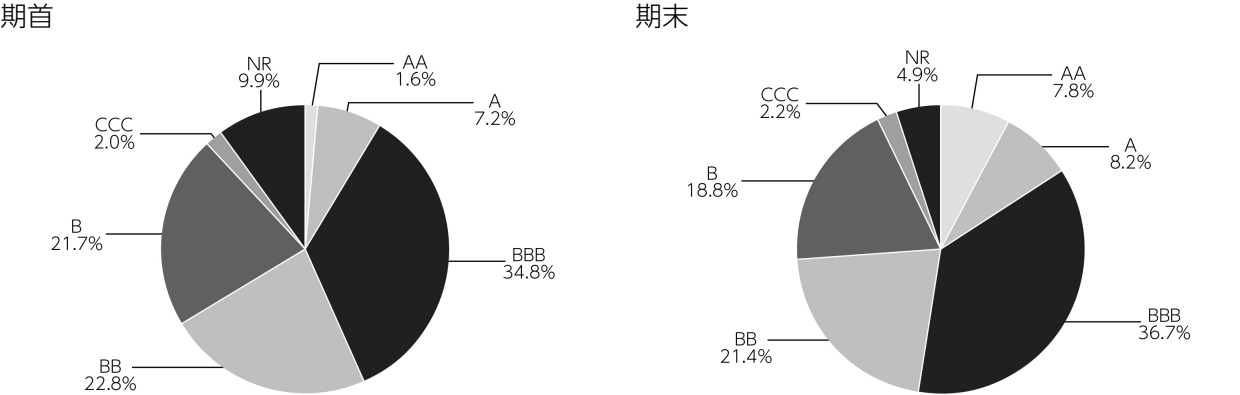
<為替市場>

米ドルは、対円で下落しました。2025年4月下旬にかけては、日銀による利上げ観測が高まったことや、軟調な米経済指標の発表が相次いだことから下落しました。4月以降もトランプ政権による輸入関税の動向などに振らされ軟調に推移しましたが、期末にかけては、底堅い米雇用統計の発表などが好感され、下落幅を一部縮小しました。

ポートフォリオについて

各セクターの相対的な価値判断に基づき、期を通じて高格付け債やハイイールド債を中心にポートフォリオを構成しました。当期は高格付け債の比率を引き上げました。格付け別では、A A格の比率を引き上げた一方、B格やB B格の比率を引き下げました。また、債券の組入比率は高位を維持しました。上記の運用を行った結果、米ドルが対円で下落したことなどから、基準価額は0.9%下落しました。

<公社債の格付け別構成>



(注1) 格付け別構成は、マザーファンドの公社債現物に対する評価額の割合です。(新株予約権付社債(転換社債)を含みます。)
(注2) 格付けはS & P、Moody'sのうち、低い方の格付けを採用しています。(表記方法はS & Pに準拠)
(注3) 格付けが付与されていない銘柄についてはNRと表示します。

<公社債の組入上位10銘柄>

No.	銘柄	クーポン (%)	償還日	格付け	組入比率 (%)
1	US T N/B 0.5 04/30/27	0.500	2027/04/30	AA	2.3
2	US T N/B 4.625 11/15/44	4.625	2044/11/15	AA	1.6
3	ADVANCED ENERGY IND 2.5 09/15/28	2.500	2028/09/15	—	1.3
4	COINBASE GLOBAL INC 0.25 04/01/30	0.250	2030/04/01	B	1.3
5	CLOUDFLARE INC 08/15/26	—	2026/08/15	—	1.2
6	UBER TECHNOLOGIES INC 0.875 12/01/28	0.875	2028/12/01	BBB	1.2
7	GRANITE CONSTRUCTION INC 3.75 05/15/28	3.750	2028/05/15	—	1.0
8	US T BILL 09/23/25	—	2025/09/23	AA	1.0
9	FORD MOTOR CREDIT CO LLC 4.0 11/13/30	4.000	2030/11/13	BB	0.9
10	BACARDI LTD 2.75 07/15/26	2.750	2026/07/15	BBB	0.7

(注1) 比率は、マザーファンドの純資産総額に対する評価額の割合です。
(注2) 格付けはS & P、Moody'sのうち、低い方の格付けを採用しています。(表記方法はS & Pに準拠)
(注3) 格付けが付与されていない銘柄については「—」と表示します。
(注4) 「公社債の組入上位10銘柄」は新株予約権付社債(転換社債)を含む場合があります。

今後の運用方針

米国の高格付け債やハイイールド債、転換社債等の株式関連債を主要投資対象とし、信託財産の中長期的な成長を目指します。

資産配分については、高格付け債およびハイイールド債を中心としたポートフォリオとし、株式関連債については利回りを確保しつつ、株式市場に連動した価格上昇が期待できる銘柄に着目して運用します。

個別銘柄選択においては、発行会社の有する手元流動性、経営陣の質、実物資産の価値を重視します。

■ 1 万口当たりの費用明細

項目	当期		項目の概要
	金額	比率	
(a) その他費用 (保管費用) (その他)	25円 (25) (0)	0.034 % (0.034) (0.000)	(a) その他費用＝期中のその他費用÷期中の平均受益権口数 保管費用は、外国での資産の保管等に要する費用 その他は、信託事務の処理に要する諸費用等
合計	25	0.034	
期中の平均基準価額は73,065円です。			

(注 1) 金額欄は項目ごとに円未満は四捨五入してあります。
(注 2) 比率欄は「1 万口当たりのそれぞれの費用金額」を期中の平均基準価額で除して100を乗じたものです。

■ 売買及び取引の状況 (2025年 1 月31日から2025年 7 月30日まで)

(1) 株式

		買 付		売 付	
		株 数	金 額	株 数	金 額
外国	ア メ リ カ	百株 61.71 (－)	千アメリカ・ドル 417 (－)	百株 61.71	千アメリカ・ドル 432

(注 1) 金額は受渡代金です。
(注 2) () 内は株式分割、増資割当および合併等による増減分で、上段の数字には含まれておりません。

(2) 新株予約権付社債（転換社債）

		買 付		売 付	
		額 面	金 額	額 面	金 額
外国	ア メ リ カ	千アメリカ・ドル 4,927	千アメリカ・ドル 6,616	千アメリカ・ドル 5,471 (－)	千アメリカ・ドル 8,266 (－)

(注 1) 金額は受渡代金です（経過利子分は含まれておりません）。
(注 2) () 内は償還による減少分で、上段の数字には含まれておりません。

(3) 公社債

		買 付 額		売 付 額	
		千アメリカ・ドル		千アメリカ・ドル	
外国	ア メ リ カ	国 債 証 券	7,695		2,917 (2,550)
		特 殊 債 券	22		85 (－)
		社 債 券	6,509		4,979 (1,579)

(注 1) 金額は受渡代金です（経過利子分は含まれておりません）。
(注 2) () 内は償還による減少分で、上段の数字には含まれておりません。
(注 3) 社債券には新株予約権付社債（転換社債）は含まれておりません。

■株式売買金額の平均組入株式時価総額に対する割合

項 目	当 期
(a) 期 中 の 株 式 売 買 金 額	123,669千円
(b) 期 中 の 平 均 組 入 株 式 時 価 総 額	10,264千円
(c) 売 買 高 比 率(a)／(b)	12.04

(注) (b)は各月末の組入株式時価総額の平均です。

■利害関係人との取引状況等（2025年1月31日から2025年7月30日まで）

期中の利害関係人との取引等はありません。

(注) 利害関係人とは、投資信託及び投資法人に関する法律第11条第1項に規定される利害関係人です。

■組入資産の明細

(1) 外国株式

銘柄		期首(前期末)	当 期 末		業 種 等	
		株 数	株 数	評 価 額		
				外貨建金額	邦貨換算金額	
(アメリカ) SVB FINANCIAL TRUST PFD 11		百株 62	百株 62	千アメリカ・ドル 0.651	千円 96	銀行
合 計	株 数 ・ 金 額 銘 柄 数<比率>	62 1銘柄	62 1銘柄	0.651 —	96 <0.0%>	

(注1) PFDは優先証券です。

(注2) 邦貨換算金額は、期末の時価をわが国の対顧客電信売買相場の仲値により邦貨換算したものです。

(注3) < >内は、期末の純資産総額に対する株式評価額の比率です。

(注4) 金額の単位未満は切捨ててあります。％は、小数点第2位を四捨五入しています。なお、合計は、四捨五入の関係で合わない場合があります。

(2) 外国新株予約権付社債（転換社債）

銘 柄	額 面 金 額	当 期 末	
		評 価 額	
		外 貨 建 金 額	邦 貨 換 算 金 額
(アメリカ) GUARDANT HEALTH INC 1.25 02/15/31	千アメリカ・ドル 182	千アメリカ・ドル 194	千円 28,829
COINBASE GLOBAL INC 0.25 04/01/30	383	523	77,561
GREENBRIER COS INC 2.875 04/15/28	192	205	30,466
GRANITE CONSTRUCTION INC 3.75 05/15/28	205	431	64,003
Q2 HOLDINGS INC 0.75 06/01/26	180	210	31,168
CLOUDFLARE INC 08/15/26	426	512	76,009
ADVANCED ENERGY IND 2.5 09/15/28	425	529	78,537
AXON ENTERPRISE INC 0.5 12/15/27	61	194	28,836
UBER TECHNOLOGIES INC 0.875 12/01/28	367	500	74,130
合 計	額 面 ・ 金 額 銘 柄 数<比率>	2,421 9銘柄	3,302 — <8.0%>

(注1) 邦貨換算金額は、期末の時価をわが国の対顧客電信売買相場の仲値により邦貨換算したものです。

(注2) < >は、期末の純資産総額に対する評価額の比率です。

(注3) 額面金額、評価額の単位未満は切捨ててあります。

(3) 公社債

(A) 債券種類別開示

外国（外貨建）公社債

区 分	当 期 末							
	額面金額	評 価 額		組入比率	うち B B 格以下 組入比率	残存期間別組入比率		
		外貨建金額	邦貨換算金額			5年以上	2年以上	2年未満
ア メ リ カ	千アメリカ・ドル 37,107	千アメリカ・ドル 36,851	千円 5,463,190	% 88.8	% 31.2	% 43.5	% 33.7	% 11.6
合 計	－	－	千円 5,463,190	88.8	31.2	43.5	33.7	11.6

(注1) 邦貨換算金額は、期末の時価をわが国の対顧客電信売買相場の仲値により邦貨換算したものです。

(注2) 組入比率は、期末の純資産総額に対する評価額の比率であり、小数点第2位を四捨五入しています。

(注3) 無格付銘柄については、B B 格以下に含めて表示しています。

(B) 個別銘柄開示

外国（外貨建）公社債銘柄別

銘柄	当 期 末						償還日
	種類	利率	額面金額	評 価 額			
				外貨建金額	邦貨換算金額		
(アメリカ)		%	千アメリカ・ドル	千アメリカ・ドル	千円		
US T N/B 0.5 04/30/27	国 債 証 券	0.5000	1,000	942	139,795	2027/04/30	
US T BILL 09/23/25	国 債 証 券	—	418	415	61,565	2025/09/23	
US T N/B 4.75 11/15/53	国 債 証 券	4.7500	150	147	21,814	2053/11/15	
US T N/B 4.625 11/15/44	国 債 証 券	4.6250	690	670	99,351	2044/11/15	
CITGO PETROLEUM CORP 8.375 01/15/29	特 殊 債 券	8.3750	58	60	8,943	2029/01/15	
PETROLEOS MEXICANOS 5.35 02/12/28	特 殊 債 券	5.3500	44	42	6,360	2028/02/12	
ECOPETROL SA 5.875 05/28/45	特 殊 債 券	5.8750	152	108	16,028	2045/05/28	
DICK'S SPORTING GOODS 4.1 01/15/52	社 債 券	4.1000	57	40	6,055	2052/01/15	
AES CORP/THE 01/15/55	社 債 券	7.6000	67	67	10,054	2055/01/15	
STANDARD CHARTERED PLC 01/11/35	社 債 券	6.0970	200	211	31,423	2035/01/11	
CITIGROUP INC 01/24/36	社 債 券	6.0200	95	97	14,516	2036/01/24	
SM ENERGY CO 6.625 01/15/27	社 債 券	6.6250	104	104	15,421	2027/01/15	
GLP CAPITAL LP / FIN II 4.0 01/15/31	社 債 券	4.0000	56	52	7,835	2031/01/15	
PACIFIC GAS & ELECTRIC 6.15 01/15/33	社 債 券	6.1500	60	62	9,204	2033/01/15	
NRG ENERGY INC 5.75 01/15/28	社 債 券	5.7500	44	44	6,539	2028/01/15	
HILTON DOMESTIC OPERATIN 4.875 01/15/30	社 債 券	4.8750	134	132	19,633	2030/01/15	
CENTURYLINK INC 6.875 01/15/28	社 債 券	6.8750	151	149	22,184	2028/01/15	
REGENCY CENTERS L.P. 5.25 01/15/34	社 債 券	5.2500	28	28	4,228	2034/01/15	
PHILLIPS EDISON GROCERY 4.95 01/15/35	社 債 券	4.9500	4	3	577	2035/01/15	
HOME BANCSHARES INC 01/30/32	社 債 券	3.1250	39	34	5,137	2032/01/30	
ATHENE HOLDING LTD 3.5 01/15/31	社 債 券	3.5000	120	112	16,708	2031/01/15	
CHENIERE ENERGY PARTNERS 3.25 01/31/32	社 債 券	3.2500	55	49	7,356	2032/01/31	
DICK'S SPORTING GOODS 3.15 01/15/32	社 債 券	3.1500	75	67	10,010	2032/01/15	
OCCIDENTAL PETROLEUM COR 6.125 01/01/31	社 債 券	6.1250	184	190	28,254	2031/01/01	
TRANSDIGM INC 4.625 01/15/29	社 債 券	4.6250	100	97	14,497	2029/01/15	
HILTON GRAND VAC BOR ESC 6.625 01/15/32	社 債 券	6.6250	54	54	8,117	2032/01/15	
CRESCENT ENERGY FINANCE 7.375 01/15/33	社 債 券	7.3750	31	29	4,441	2033/01/15	
WAND NEWCO 3 INC 7.625 01/30/32	社 債 券	7.6250	66	69	10,268	2032/01/30	
TRANSDIGM INC 6.0 01/15/33	社 債 券	6.0000	62	62	9,254	2033/01/15	
FLEX LTD 5.25 01/15/32	社 債 券	5.2500	35	35	5,267	2032/01/15	
IRON MOUNTAIN INC 6.25 01/15/33	社 債 券	6.2500	45	45	6,804	2033/01/15	
VENTURE GLOBAL PLAQUE 6.5 01/15/34	社 債 券	6.5000	61	62	9,248	2034/01/15	
GLP CAPITAL LP / FIN II 4.0 01/15/30	社 債 券	4.0000	47	45	6,680	2030/01/15	
OCCIDENTAL PETROLEUM COR 5.375 01/01/32	社 債 券	5.3750	57	56	8,401	2032/01/01	
HUNTINGTON INGALLS INDUS 5.749 01/15/35	社 債 券	5.7490	13	13	1,981	2035/01/15	
BACARDI LTD / MARTINI BV 5.25 01/15/29	社 債 券	5.2500	37	37	5,576	2029/01/15	
WESTERN MIDSTREAM OPERAT 6.35 01/15/29	社 債 券	6.3500	42	43	6,517	2029/01/15	
HAWAIIAN AIRLINES 13-1A 3.9 01/15/26	社 債 券	3.9000	149	146	21,792	2026/01/15	
MICRON TECHNOLOGY INC 5.3 01/15/31	社 債 券	5.3000	26	26	3,944	2031/01/15	
UBS GROUP AG 01/12/29	社 債 券	3.8690	250	246	36,513	2029/01/12	

銘柄	当 期 未						償還日
	種類	利率	額面金額	評 価 額			
				外貨建金額	邦貨換算金額		
(アメリカ)		%	千アメリカ・ドル	千アメリカ・ドル	千円		
AVIATION CAPITAL GROUP 1.95 01/30/26	社 債 券	1.9500	25	24	3,653	2026/01/30	
CITIZENS FINANCIAL GROUP 01/23/30	社 債 券	5.8410	43	44	6,597	2030/01/23	
US BANCORP 01/23/30	社 債 券	5.3840	43	44	6,559	2030/01/23	
ABC SUPPLY CO INC 4.0 01/15/28	社 債 券	4.0000	50	48	7,236	2028/01/15	
CHURCHILL DOWNS INC 4.75 01/15/28	社 債 券	4.7500	87	85	12,747	2028/01/15	
CARNIVAL CORP 6.65 01/15/28	社 債 券	6.6500	150	154	22,867	2028/01/15	
NEWMARK GROUP INC 7.5 01/12/29	社 債 券	7.5000	79	83	12,447	2029/01/12	
SLM CORP 6.5 01/31/30	社 債 券	6.5000	82	85	12,703	2030/01/31	
HUNTINGTON INGALLS INDUS 5.353 01/15/30	社 債 券	5.3530	14	14	2,126	2030/01/15	
APACHE CORP 5.25 02/01/42	社 債 券	5.2500	60	49	7,335	2042/02/01	
DEUTSCHE BANK NY 02/10/34	社 債 券	7.0790	200	215	32,021	2034/02/10	
APPLE INC 3.25 02/23/26	社 債 券	3.2500	175	174	25,807	2026/02/23	
CALPINE CORP 5.0 02/01/31	社 債 券	5.0000	206	205	30,487	2031/02/01	
ARTHUR J GALLAGHER & CO 5.15 02/15/35	社 債 券	5.1500	66	65	9,766	2035/02/15	
BANCO SANTANDER SA 02/01/34	社 債 券	8.0000	200	214	31,804	2034/02/01	
ROLLINS INC 5.25 02/24/35	社 債 券	5.2500	17	16	2,515	2035/02/24	
ALLIED UNIVERSAL HOLDCO 7.875 02/15/31	社 債 券	7.8750	47	49	7,317	2031/02/15	
PHILIP MORRIS INTL INC 5.125 02/13/31	社 債 券	5.1250	36	36	5,467	2031/02/13	
OLIN CORP 5.0 02/01/30	社 債 券	5.0000	51	49	7,287	2030/02/01	
UNITED AIR 2024-1 AA PTT 5.45 02/15/37	社 債 券	5.4500	85	87	12,949	2037/02/15	
OVINTIV INC 6.5 02/01/38	社 債 券	6.5000	42	42	6,346	2038/02/01	
COREWEAVE INC 9.0 02/01/31	社 債 券	9.0000	38	37	5,591	2031/02/01	
MOTOROLA SOLUTIONS INC 4.6 02/23/28	社 債 券	4.6000	59	59	8,795	2028/02/23	
OCEANEERING INTL INC 6.0 02/01/28	社 債 券	6.0000	84	83	12,404	2028/02/01	
WESTERN DIGITAL CORP 3.1 02/01/32	社 債 券	3.1000	98	86	12,804	2032/02/01	
SYNCHRONY FINANCIAL 7.25 02/02/33	社 債 券	7.2500	121	127	18,971	2033/02/02	
PATTERSON-UTI ENERGY INC 3.95 02/01/28	社 債 券	3.9500	43	41	6,176	2028/02/01	
WESTERN MIDSTREAM OPERAT 4.05 02/01/30	社 債 券	4.0500	97	93	13,855	2030/02/01	
CROWDSTRIKE HOLDINGS INC 3.0 02/15/29	社 債 券	3.0000	163	152	22,659	2029/02/15	
ALLY FINANCIAL INC 6.7 02/14/33	社 債 券	6.7000	123	128	18,980	2033/02/14	
PTC INC 4.0 02/15/28	社 債 券	4.0000	47	45	6,806	2028/02/15	
CVS HEALTH CORP 5.25 02/21/33	社 債 券	5.2500	62	62	9,233	2033/02/21	
RAYTHEON TECH CORP 5.15 02/27/33	社 債 券	5.1500	43	44	6,524	2033/02/27	
SUNCOR ENERGY INC 7.15 02/01/32	社 債 券	7.1500	101	112	16,611	2032/02/01	
HECLA MINING CO 7.25 02/15/28	社 債 券	7.2500	165	167	24,795	2028/02/15	
AMC NETWORKS INC 4.25 02/15/29	社 債 券	4.2500	103	83	12,344	2029/02/15	
XPO INC 7.125 02/01/32	社 債 券	7.1250	38	39	5,885	2032/02/01	
SILGAN HOLDINGS INC 4.125 02/01/28	社 債 券	4.1250	19	18	2,758	2028/02/01	
ROYAL CARIBBEAN CRUISES 6.0 02/01/33	社 債 券	6.0000	61	62	9,199	2033/02/01	
CARNIVAL CORP 6.125 02/15/33	社 債 券	6.1250	48	48	7,238	2033/02/15	
VERMILION ENERGY INC 7.25 02/15/33	社 債 券	7.2500	59	55	8,251	2033/02/15	
ROPER TECHNOLOGIES INC 4.75 02/15/32	社 債 券	4.7500	26	25	3,853	2032/02/15	
SINCLAIR TELEVISION GROU 8.125 02/15/33	社 債 券	8.1250	24	24	3,644	2033/02/15	
ORACLE CORP 5.25 02/03/32	社 債 券	5.2500	94	96	14,266	2032/02/03	
CDW LLC/CDW FINANCE 3.25 02/15/29	社 債 券	3.2500	125	118	17,604	2029/02/15	
LONG RIDGE ENERGY LLC 8.75 02/15/32	社 債 券	8.7500	32	33	4,921	2032/02/15	
CAESARS ENTERTAIN INC 7.0 02/15/30	社 債 券	7.0000	62	64	9,513	2030/02/15	
VENTURE GLOBAL LNG INC 9.5 02/01/29	社 債 券	9.5000	91	99	14,721	2029/02/01	
AMERICAN AIRLINES INC 7.25 02/15/28	社 債 券	7.2500	174	177	26,340	2028/02/15	
CCO HLDGS LLC/CAP CORP 5.0 02/01/28	社 債 券	5.0000	141	139	20,627	2028/02/01	
FREEDOM MORTGAGE HOLD 9.25 02/01/29	社 債 券	9.2500	21	21	3,243	2029/02/01	
KIMMERIDGE TEXAS GAS LLC 8.5 02/15/30	社 債 券	8.5000	20	20	3,062	2030/02/15	
BUCKEYE PARTNERS LP 6.75 02/01/30	社 債 券	6.7500	28	29	4,313	2030/02/01	
IQVIA INC 6.25 02/01/29	社 債 券	6.2500	14	14	2,173	2029/02/01	
GOLDMAN SACHS GROUP INC 02/10/30	社 債 券	6.8500	42	43	6,405	2030/02/10	
CITIGROUP INC 02/15/30	社 債 券	6.9500	49	49	7,361	2030/02/15	
UBS GROUP AG 02/10/30	社 債 券	7.0000	200	204	30,263	2030/02/10	
EXXON MOBIL CORPORATION 4.114 03/01/46	社 債 券	4.1140	125	102	15,180	2046/03/01	
CVS HEALTH CORP 4.78 03/25/38	社 債 券	4.7800	46	42	6,233	2038/03/25	
SOUTH BOW CAN INFRA HOLD 03/01/55	社 債 券	7.5000	18	18	2,767	2055/03/01	
NISOURCE INC 03/31/55	社 債 券	6.3750	43	43	6,469	2055/03/31	
CVS HEALTH CORP 03/10/55	社 債 券	7.0000	40	41	6,112	2055/03/10	
IDAHO POWER CO 5.7 03/15/55	社 債 券	5.7000	47	46	6,920	2055/03/15	

銘柄	当 期 未						
	種類	利率	額面金額	評 価 額		償還日	
				外貨建金額	邦貨換算金額		
(アメリカ)		%	千アメリカ・ドル	千アメリカ・ドル	千円		
TOLL BROS FINANCE CORP 4.875 03/15/27	社 債 券	4.8750	85	85	12,635	2027/03/15	
ABN AMRO BANK NV 03/13/37	社 債 券	3.3240	200	176	26,116	2037/03/13	
IDAHO POWER CO 4.2 03/01/48	社 債 券	4.2000	75	60	8,984	2048/03/01	
SPRINT CORP 7.625 03/01/26	社 債 券	7.6250	165	166	24,650	2026/03/01	
NEUBERGER BERMAN GRP/FIN 4.5 03/15/27	社 債 券	4.5000	100	99	14,735	2027/03/15	
GOODMAN US FIN THREE 3.7 03/15/28	社 債 券	3.7000	38	37	5,511	2028/03/15	
WEBSTER FINANCIAL CORP 4.1 03/25/29	社 債 券	4.1000	96	93	13,834	2029/03/25	
SPRINT CAPITAL CORP 8.75 03/15/32	社 債 券	8.7500	50	60	8,981	2032/03/15	
FIRST CITIZENS BANCSHARE 03/12/40	社 債 券	6.2540	46	46	6,834	2040/03/12	
LUMEN TECHNOLOGIES INC 7.65 03/15/42	社 債 券	7.6500	64	54	8,052	2042/03/15	
CALPINE CORP 3.75 03/01/31	社 債 券	3.7500	77	72	10,744	2031/03/01	
LEGGETT & PLATT INC 4.4 03/15/29	社 債 券	4.4000	56	54	8,123	2029/03/15	
SOUTHWEST GAS CORP 4.05 03/15/32	社 債 券	4.0500	46	43	6,462	2032/03/15	
CIT GROUP INC 6.125 03/09/28	社 債 券	6.1250	156	161	23,985	2028/03/09	
MAGELLAN MIDSTREAM PARTN 3.95 03/01/50	社 債 券	3.9500	61	43	6,448	2050/03/01	
TWILIO INC 3.875 03/15/31	社 債 券	3.8750	29	27	4,009	2031/03/15	
COMMERCIAL METALS CO 4.375 03/15/32	社 債 券	4.3750	70	64	9,612	2032/03/15	
JACOBS ENGINEERING GROUP 5.9 03/01/33	社 債 券	5.9000	75	78	11,622	2033/03/01	
AG ISSUER LLC 6.25 03/01/28	社 債 券	6.2500	271	270	40,166	2028/03/01	
CONSTELLATION EN GEN LLC 5.8 03/01/33	社 債 券	5.8000	65	68	10,201	2033/03/01	
TRIMBLE INC 6.1 03/15/33	社 債 券	6.1000	65	68	10,210	2033/03/15	
ROYAL CARIBBEAN CRUISES 6.25 03/15/32	社 債 券	6.2500	43	44	6,620	2032/03/15	
UNITED STATES STEEL CORP 6.875 03/01/29	社 債 券	6.8750	62	62	9,275	2029/03/01	
HCA INC 5.75 03/01/35	社 債 券	5.7500	40	41	6,081	2035/03/01	
COMSTOCK RESOURCES INC 6.75 03/01/29	社 債 券	6.7500	86	85	12,711	2029/03/01	
ASBURY AUTOMOTIVE GROUP 4.5 03/01/28	社 債 券	4.5000	127	124	18,521	2028/03/01	
TWILIO INC 3.625 03/15/29	社 債 券	3.6250	30	28	4,227	2029/03/15	
HILTON DOMESTIC OPERATIN 5.875 03/15/33	社 債 券	5.8750	60	60	9,022	2033/03/15	
TAMPA ELECTRIC CO 5.15 03/01/35	社 債 券	5.1500	79	79	11,762	2035/03/01	
3M COMPANY 5.15 03/15/35	社 債 券	5.1500	79	79	11,833	2035/03/15	
ANTERO RESOURCES CORP 5.375 03/01/30	社 債 券	5.3750	67	66	9,896	2030/03/01	
ALCOA NEDERLAND HOLDING 7.125 03/15/31	社 債 券	7.1250	200	208	30,983	2031/03/15	
AXON ENTERPRISE INC 6.25 03/15/33	社 債 券	6.2500	20	20	3,039	2033/03/15	
CARNIVAL CORP 5.75 03/01/27	社 債 券	5.7500	12	12	1,802	2027/03/01	
CAPSTONE COPPER CORP 6.75 03/31/33	社 債 券	6.7500	19	19	2,874	2033/03/31	
BELLRING BRANDS INC 7.0 03/15/30	社 債 券	7.0000	45	46	6,925	2030/03/15	
MACQUARIE AIRFINANCE HLD 6.5 03/26/31	社 債 券	6.5000	31	32	4,868	2031/03/26	
BAE SYSTEMS PLC 5.25 03/26/31	社 債 券	5.2500	200	206	30,577	2031/03/26	
NAVIENT CORP 5.5 03/15/29	社 債 券	5.5000	136	133	19,836	2029/03/15	
CLOUD SOFTWARE GRP HOLDG 6.5 03/31/29	社 債 券	6.5000	75	76	11,269	2029/03/31	
OLD REPUBLIC INTL CORP 5.75 03/28/34	社 債 券	5.7500	42	43	6,401	2034/03/28	
BALL CORP 6.875 03/15/28	社 債 券	6.8750	59	60	8,936	2028/03/15	
SOLVENTUM CORP 5.45 03/13/31	社 債 券	5.4500	55	57	8,464	2031/03/13	
LPL HOLDINGS INC 4.0 03/15/29	社 債 券	4.0000	100	97	14,402	2029/03/15	
HSBC HOLDINGS PLC 03/11/34	社 債 券	6.9500	200	205	30,424	2034/03/11	
FIRST HORIZON CORP 03/07/31	社 債 券	5.5140	32	32	4,836	2031/03/07	
SOLVENTUM CORP 5.6 03/23/34	社 債 券	5.6000	34	35	5,189	2034/03/23	
AIRCATTLE / IRELAND DAC 5.25 03/15/30	社 債 券	5.2500	150	151	22,517	2030/03/15	
NATIONAL FUEL GAS CO 5.5 03/15/30	社 債 券	5.5000	41	42	6,243	2030/03/15	
BLUE OWL TECHNOLOGY FINA 6.1 03/15/28	社 債 券	6.1000	43	43	6,422	2028/03/15	
DELEK LOG PART/FINANCE 8.625 03/15/29	社 債 券	8.6250	64	66	9,885	2029/03/15	
FORD MOTOR CREDIT CO LLC 5.8 03/08/29	社 債 券	5.8000	200	200	29,728	2029/03/08	
AXON ENTERPRISE INC 6.125 03/15/30	社 債 券	6.1250	28	28	4,266	2030/03/15	
BLACKROCK FUNDING INC 4.7 03/14/29	社 債 券	4.7000	16	16	2,415	2029/03/14	
USA COM PART/USA COM FIN 7.125 03/15/29	社 債 券	7.1250	35	35	5,316	2029/03/15	
ASTON MARTIN CAPITAL HOL 10.0 03/31/29	社 債 券	10.0000	200	192	28,596	2029/03/31	
MCCORMICK & CO 4.95 04/15/33	社 債 券	4.9500	51	51	7,584	2033/04/15	
REGAL REXNORD CORP 6.4 04/15/33	社 債 券	6.4000	64	67	10,054	2033/04/15	
FORTRESS TRANS & INFRAST 5.875 04/15/33	社 債 券	5.8750	43	42	6,275	2033/04/15	
CELANESE US HOLDINGS LLC 6.75 04/15/33	社 債 券	6.7500	62	62	9,325	2033/04/15	
CRESCENT ENERGY FINANCE 7.625 04/01/32	社 債 券	7.6250	35	34	5,107	2032/04/01	
MATADOR RESOURCES CO 6.5 04/15/32	社 債 券	6.5000	45	45	6,678	2032/04/15	
CLYDESDALE ACQUISITION 6.75 04/15/32	社 債 券	6.7500	46	47	7,011	2032/04/15	

銘柄	当 期 未						償還日
	種類	利率	額面金額	評 価 額			
				外貨建金額	邦貨換算金額		
(アメリカ)		%	千アメリカ・ドル	千アメリカ・ドル	千円		
QUEEN MERGERCO INC 6.75 04/30/32	社 債 券	6.7500	48	49	7,366	2032/04/30	
APA CORP 4.75 04/15/43	社 債 券	4.7500	8	6	907	2043/04/15	
SWISS RE SUB FIN PLC 04/05/35	社 債 券	5.6980	200	202	30,024	2035/04/05	
FMG RESOURCES AUG 2006 4.375 04/01/31	社 債 券	4.3750	100	94	13,952	2031/04/01	
DPL INC 4.35 04/15/29	社 債 券	4.3500	53	51	7,677	2029/04/15	
GLENCORE FUNDING LLC 5.673 04/01/35	社 債 券	5.6730	32	32	4,841	2035/04/01	
MARUBENI CORP 5.383 04/01/35	社 債 券	5.3830	200	203	30,140	2035/04/01	
HOLCIM FINANCE US LLC 5.4 04/07/35	社 債 券	5.4000	24	24	3,596	2035/04/07	
JANE STREET GRP/JSG FIN 7.125 04/30/31	社 債 券	7.1250	59	61	9,043	2031/04/30	
HUNT COS INC 5.25 04/15/29	社 債 券	5.2500	46	44	6,650	2029/04/15	
RENTOKIL TERMINIX LLC 5.625 04/28/35	社 債 券	5.6250	200	202	30,000	2035/04/28	
MGM RESORTS INTL 5.5 04/15/27	社 債 券	5.5000	150	150	22,349	2027/04/15	
UNITED AIRLINES INC 4.625 04/15/29	社 債 券	4.6250	28	27	4,050	2029/04/15	
ALLIANT HOLD / CO-ISSUER 6.75 04/15/28	社 債 券	6.7500	80	81	12,017	2028/04/15	
SYSTEM ENERGY RESOURCES 6.0 04/15/28	社 債 券	6.0000	105	108	16,155	2028/04/15	
MOZART DEBT MERGER SUB 3.875 04/01/29	社 債 券	3.8750	125	119	17,677	2029/04/01	
MATADOR RESOURCES CO 6.875 04/15/28	社 債 券	6.8750	26	26	3,925	2028/04/15	
ENTEGRI ESCROW CORP 4.75 04/15/29	社 債 券	4.7500	97	95	14,150	2029/04/15	
UNITED AIRLINES INC 4.375 04/15/26	社 債 券	4.3750	70	69	10,335	2026/04/15	
ZF NA CAPITAL 6.875 04/14/28	社 債 券	6.8750	150	149	22,155	2028/04/14	
REGAL REXNORD CORP 6.05 04/15/28	社 債 券	6.0500	41	42	6,273	2028/04/15	
BAYTEX ENERGY CORP 8.5 04/30/30	社 債 券	8.5000	35	35	5,293	2030/04/30	
GENERAL MOTORS FINL CO 5.4 04/06/26	社 債 券	5.4000	27	27	4,022	2026/04/06	
CORECIVIC INC 8.25 04/15/29	社 債 券	8.2500	120	127	18,859	2029/04/15	
RENAISSANCERE HOLDINGS L 3.6 04/15/29	社 債 券	3.6000	91	87	13,034	2029/04/15	
GEO GROUP INC/THE 8.625 04/15/29	社 債 券	8.6250	123	130	19,364	2029/04/15	
EQT CORP 6.375 04/01/29	社 債 券	6.3750	41	42	6,267	2029/04/01	
MARS INC 5.7 05/01/55	社 債 券	5.7000	19	18	2,791	2055/05/01	
RAYONIER LP 2.75 05/17/31	社 債 券	2.7500	100	88	13,182	2031/05/17	
TENET HEALTHCARE CORP 6.75 05/15/31	社 債 券	6.7500	39	40	5,949	2031/05/15	
OWENS-BROCKWAY 7.25 05/15/31	社 債 券	7.2500	41	41	6,176	2031/05/15	
ENCINO ACQUISITION PARTN 8.75 05/01/31	社 債 券	8.7500	29	32	4,745	2031/05/01	
ONEMAIN FINANCE CORP 7.5 05/15/31	社 債 券	7.5000	178	185	27,537	2031/05/15	
AIB GROUP PLC 05/15/31	社 債 券	5.3200	200	203	30,235	2031/05/15	
PULTE GROUP INC 6.375 05/15/33	社 債 券	6.3750	75	80	11,966	2033/05/15	
MONONGAHELA POWER CO 3.55 05/15/27	社 債 券	3.5500	173	170	25,264	2027/05/15	
HERSHEY COMPANY 4.5 05/04/33	社 債 券	4.5000	45	44	6,625	2033/05/04	
T-MOBILE USA INC 5.3 05/15/35	社 債 券	5.3000	102	103	15,287	2035/05/15	
JETBLUE 2019-1 CLASS A 2.95 05/15/28	社 債 券	2.9500	29	27	4,032	2028/05/15	
GOODMAN US FIN FIVE LLC 4.625 05/04/32	社 債 券	4.6250	40	39	5,797	2032/05/04	
NEWS CORP 3.875 05/15/29	社 債 券	3.8750	64	61	9,080	2029/05/15	
MIDWEST GAMING BORROWER 4.875 05/01/29	社 債 券	4.8750	89	85	12,744	2029/05/01	
BOEING CO 5.15 05/01/30	社 債 券	5.1500	45	45	6,798	2030/05/01	
FRONTIER COMMUNICATIONS 5.0 05/01/28	社 債 券	5.0000	146	146	21,658	2028/05/01	
CCO HLDGS LLC/CAP CORP 4.5 05/01/32	社 債 券	4.5000	50	45	6,767	2032/05/01	
EQUIPMENTSHARE.COM INC 8.625 05/15/32	社 債 券	8.6250	26	27	4,099	2032/05/15	
ENI SPA 5.5 05/15/34	社 債 券	5.5000	200	201	29,917	2034/05/15	
BLOCK INC 6.5 05/15/32	社 債 券	6.5000	74	76	11,289	2032/05/15	
JANE STREET GRP/JSG FIN 6.75 05/01/33	社 債 券	6.7500	52	53	7,919	2033/05/01	
ATLASSIAN CORPORATION 5.5 05/15/34	社 債 券	5.5000	40	40	6,041	2034/05/15	
JPMORGAN CHASE & CO 05/01/28	社 債 券	3.5400	110	108	16,068	2028/05/01	
LPL HOLDINGS INC 6.0 05/20/34	社 債 券	6.0000	45	46	6,912	2034/05/20	
FAIR ISAAC CORP 6.0 05/15/33	社 債 券	6.0000	68	68	10,193	2033/05/15	
CCO HLDGS LLC/CAP CORP 5.125 05/01/27	社 債 券	5.1250	180	178	26,536	2027/05/01	
SNAM SPA 5.75 05/28/35	社 債 券	5.7500	200	205	30,427	2035/05/28	
BOEING CO 5.04 05/01/27	社 債 券	5.0400	135	135	20,154	2027/05/01	
PENNYMAC FIN SVCS INC 6.875 05/15/32	社 債 券	6.8750	53	54	8,012	2032/05/15	
VIRGIN MEDIA SECURED FIN 5.5 05/15/29	社 債 券	5.5000	200	195	29,000	2029/05/15	
ALLEGION US HOLDING CO 5.6 05/29/34	社 債 券	5.6000	27	27	4,100	2034/05/29	
HUNTINGTON INGALLS INDUS 4.2 05/01/30	社 債 券	4.2000	139	135	20,106	2030/05/01	
UNIVISION COMMUNICATIONS 4.5 05/01/29	社 債 券	4.5000	100	92	13,752	2029/05/01	
BOEING CO/THE 6.528 05/01/34	社 債 券	6.5280	65	70	10,523	2034/05/01	
AMERICAN AIRLINES INC 8.5 05/15/29	社 債 券	8.5000	46	48	7,149	2029/05/15	

銘柄	当 期 未						償還日
	種類	利率	額面金額	評 価 額			
				外貨建金額	邦貨換算金額		
(アメリカ)		%	千アメリカ・ドル	千アメリカ・ドル	千円		
ROBLOX CORP 3.875 05/01/30	社債	3.8750	146	137	20,363	2030/05/01	
EQUIPMENTSHARE.COM INC 9.0 05/15/28	社債	9.0000	85	89	13,305	2028/05/15	
EQUIPMENTSHARE.COM INC 9.0 05/15/28	社債	9.0000	23	24	3,598	2028/05/15	
PFIZER INVESTMENT ENTER 4.65 05/19/30	社債	4.6500	56	56	8,388	2030/05/19	
CHS/COMMUNITY HEALTH SYS 5.25 05/15/30	社債	5.2500	169	148	22,047	2030/05/15	
GXO LOGISTICS INC 6.25 05/06/29	社債	6.2500	41	42	6,331	2029/05/06	
ALBION FINANCING 15ARL / 7.0 05/21/30	社債	7.0000	200	207	30,693	2030/05/21	
EVERGY INC 06/01/55	社債	6.6500	62	62	9,274	2055/06/01	
CENOVUS ENERGY INC 5.4 06/15/47	社債	5.4000	48	42	6,374	2047/06/15	
DTE ENERGY COMPANY 3.4 06/15/29	社債	3.4000	100	95	14,219	2029/06/15	
HEALTH CARE SERVICE CORP 5.875 06/15/54	社債	5.8750	18	17	2,584	2054/06/15	
BRITISH AIR 19-1 A PTT 3.35 06/15/29	社債	3.3500	160	154	22,836	2029/06/15	
GLP CAPITAL LP / FIN II 5.75 06/01/28	社債	5.7500	102	104	15,472	2028/06/01	
HCA INC 5.5 06/01/33	社債	5.5000	46	47	6,977	2033/06/01	
KAISER ALUMINUM CORP 4.5 06/01/31	社債	4.5000	62	57	8,588	2031/06/01	
VERISIGN INC 2.7 06/15/31	社債	2.7000	53	47	7,025	2031/06/15	
CABOT CORP 5.0 06/30/32	社債	5.0000	60	59	8,892	2032/06/30	
WESTERN ALLIANCE BANCORP 06/15/31	社債	3.0000	109	103	15,354	2031/06/15	
LKQ CORP 6.25 06/15/33	社債	6.2500	56	58	8,707	2033/06/15	
GATX CORP 5.5 06/15/35	社債	5.5000	50	50	7,509	2035/06/15	
CVS HEALTH CORP 5.7 06/01/34	社債	5.7000	21	21	3,192	2034/06/01	
CLOUD SOFTWARE GRP INC 8.25 06/30/32	社債	8.2500	70	74	11,100	2032/06/30	
LPL HOLDINGS INC 5.75 06/15/35	社債	5.7500	32	32	4,816	2035/06/15	
LIFEPOINT HEALTH INC 10.0 06/01/32	社債	10.0000	50	51	7,699	2032/06/01	
JAPAN TOBACCO INC 5.85 06/15/35	社債	5.8500	150	156	23,197	2035/06/15	
HERC HOLDINGS INC 7.25 06/15/33	社債	7.2500	40	41	6,188	2033/06/15	
VENTURE GLOBAL LNG INC 8.375 06/01/31	社債	8.3750	50	51	7,642	2031/06/01	
ZEBRA TECHNOLOGIES CORP 6.5 06/01/32	社債	6.5000	16	16	2,434	2032/06/01	
RHP HOTEL PPTY/RHP FINAN 6.5 06/15/33	社債	6.5000	29	29	4,409	2033/06/15	
CAPITAL POWER US HOLDING 6.189 06/01/35	社債	6.1890	13	13	1,995	2035/06/01	
CACI INTERNATIONAL INC 6.375 06/15/33	社債	6.3750	36	36	5,466	2033/06/15	
VERISIGN INC 5.25 06/01/32	社債	5.2500	42	42	6,315	2032/06/01	
PANTHER ESCROW ISSUER 7.125 06/01/31	社債	7.1250	52	53	8,002	2031/06/01	
NETAPP INC 2.7 06/22/30	社債	2.7000	20	18	2,703	2030/06/22	
NAVIENT CORP 7.875 06/15/32	社債	7.8750	52	54	8,054	2032/06/15	
AVIS BUDGET CAR/FINANCE 8.375 06/15/32	社債	8.3750	37	38	5,766	2032/06/15	
SOLVAY FINANCE (AMERICA) 5.85 06/04/34	社債	5.8500	200	206	30,544	2034/06/04	
ALBEMARLE CORP 4.65 06/01/27	社債	4.6500	88	87	12,982	2027/06/01	
VFH PARENT / VALOR CO 7.5 06/15/31	社債	7.5000	50	52	7,715	2031/06/15	
TENET HEALTHCARE CORP 4.25 06/01/29	社債	4.2500	48	46	6,870	2029/06/01	
AES CORP/THE 5.45 06/01/28	社債	5.4500	83	84	12,526	2028/06/01	
VENTURE GLOBAL LNG INC 8.125 06/01/28	社債	8.1250	27	27	4,140	2028/06/01	
GARTNER INC 3.625 06/15/29	社債	3.6250	70	66	9,859	2029/06/15	
TALEN ENERGY SUPPLY LLC 8.625 06/01/30	社債	8.6250	51	54	8,041	2030/06/01	
DELTA AIR LINES 2020-AA 2.0 06/10/28	社債	2.0000	227	214	31,840	2028/06/10	
HUB INTERNATIONAL LTD 7.25 06/15/30	社債	7.2500	64	66	9,901	2030/06/15	
WINDSOR HOLDINGS III LLC 8.5 06/15/30	社債	8.5000	52	55	8,181	2030/06/15	
DAVITA INC 4.625 06/01/30	社債	4.6250	130	124	18,399	2030/06/01	
GLOBAL MARINE INC 7.0 06/01/28	社債	7.0000	37	34	5,137	2028/06/01	
CALIFORNIA RESOURCES CRP 8.25 06/15/29	社債	8.2500	41	42	6,252	2029/06/15	
MASTEC INC 5.9 06/15/29	社債	5.9000	81	83	12,440	2029/06/15	
CBRE SERVICES INC 4.8 06/15/30	社債	4.8000	63	63	9,422	2030/06/15	
SATURN OIL & GAS INC 9.625 06/15/29	社債	9.6250	44	43	6,416	2029/06/15	
TAKE-TWO INTERACTIVE SOF 5.4 06/12/29	社債	5.4000	41	42	6,261	2029/06/12	
ALLIED UNIVERSAL 6.875 06/15/30	社債	6.8750	60	61	9,125	2030/06/15	
CALIFORNIA RESOURCES CRP 8.25 06/15/29	社債	8.2500	19	19	2,897	2029/06/15	
MORGAN STANLEY 3.125 07/27/26	社債	3.1250	175	172	25,624	2026/07/27	
UNITED AIR 2023-1 A PTT 5.8 07/15/36	社債	5.8000	51	52	7,765	2036/07/15	
NGPL PIPECO LLC 3.25 07/15/31	社債	3.2500	75	66	9,911	2031/07/15	
BRIXMOR OPERATING PART 4.05 07/01/30	社債	4.0500	45	43	6,482	2030/07/01	
PARTNERRE FINANCE B LLC 3.7 07/02/29	社債	3.7000	138	133	19,798	2029/07/02	
GXO LOGISTICS INC 2.65 07/15/31	社債	2.6500	57	49	7,401	2031/07/15	
BLUE RACER MID LLC/FINAN 7.25 07/15/32	社債	7.2500	27	28	4,216	2032/07/15	

銘柄	当 期 未						償還日
	種類	利率	額面金額	評 価 額			
				外貨建金額	邦貨換算金額		
(アメリカ)		%	千アメリカ・ドル	千アメリカ・ドル	千円		
CIVITAS RESOURCES INC 8.75 07/01/31	社 債 券	8.7500	55	55	8,273	2031/07/01	
MASTERBRAND INC 7.0 07/15/32	社 債 券	7.0000	12	12	1,814	2032/07/15	
PHILLIPS EDISON GROCERY 5.75 07/15/34	社 債 券	5.7500	15	15	2,290	2034/07/15	
CONCENTRA ESCROW ISSUER 6.875 07/15/32	社 債 券	6.8750	22	22	3,349	2032/07/15	
FLORIDA GAS TRANSMISSION 5.75 07/15/35	社 債 券	5.7500	35	35	5,315	2035/07/15	
IMPERIAL BRANDS FIN PLC 5.625 07/01/35	社 債 券	5.6250	200	200	29,754	2035/07/01	
EMRLD BOR / EMRLD CO-ISS 6.75 07/15/31	社 債 券	6.7500	20	20	3,061	2031/07/15	
BACARDI LTD 2.75 07/15/26	社 債 券	2.7500	300	294	43,618	2026/07/15	
KINROSS GOLD CORP 6.25 07/15/33	社 債 券	6.2500	117	125	18,587	2033/07/15	
TAKEDA PHARMACEUTICAL 5.3 07/05/34	社 債 券	5.3000	200	202	30,068	2034/07/05	
ANZ BANK NEW ZEALAND LTD 5.898 07/10/34	社 債 券	5.8980	200	206	30,542	2034/07/10	
GULFSTREAM NATURAL GAS 5.6 07/23/35	社 債 券	5.6000	96	96	14,364	2035/07/23	
GRAY MEDIA INC 9.625 07/15/32	社 債 券	9.6250	28	28	4,212	2032/07/15	
GOODYEAR TIRE & RUBBER 5.25 07/15/31	社 債 券	5.2500	42	40	5,932	2031/07/15	
AIRCATTLE LTD 6.5 07/18/28	社 債 券	6.5000	37	38	5,740	2028/07/18	
CELANESE US HOLDINGS LLC 6.165 07/15/27	社 債 券	6.6650	82	84	12,491	2027/07/15	
IMPERIAL BRANDS FIN PLC 6.125 07/27/27	社 債 券	6.1250	200	205	30,510	2027/07/27	
LENNAR CORP 5.2 07/30/30	社 債 券	5.2000	42	42	6,365	2030/07/30	
TRIVIMUM PACKAGING FIN 8.25 07/15/30	社 債 券	8.2500	200	212	31,431	2030/07/15	
GOODYEAR TIRE & RUBBER 6.625 07/15/30	社 債 券	6.6250	33	33	4,985	2030/07/15	
PUBLIC SERVICE ENTERPRIS 5.3 08/01/54	社 債 券	5.3000	89	84	12,596	2054/08/01	
META PLATFORMS INC 5.4 08/15/54	社 債 券	5.4000	105	101	15,106	2054/08/15	
VIPER ENERGY PARTNERS LL 5.7 08/01/35	社 債 券	5.7000	36	35	5,317	2035/08/01	
HUGHES SATELLITE SYSTEMS 5.25 08/01/26	社 債 券	5.2500	87	79	11,778	2026/08/01	
MSCI INC 3.25 08/15/33	社 債 券	3.2500	22	19	2,859	2033/08/15	
ASSTEAD CAPITAL INC 5.5 08/11/32	社 債 券	5.5000	200	203	30,124	2032/08/11	
HEICO CORP 5.35 08/01/33	社 債 券	5.3500	41	41	6,226	2033/08/01	
BOARDWALK PIPELINES LP 5.625 08/01/34	社 債 券	5.6250	65	66	9,810	2034/08/01	
CHOICE HOTELS INTL INC 5.85 08/01/34	社 債 券	5.8500	63	63	9,401	2034/08/01	
NGPL PIPECO LLC 4.875 08/15/27	社 債 券	4.8750	122	121	17,978	2027/08/15	
ALPHABET INC 2.05 08/15/50	社 債 券	2.0500	185	102	15,217	2050/08/15	
WATCO COS LLC/FINANCE CO 7.125 08/01/32	社 債 券	7.1250	35	36	5,412	2032/08/01	
SM ENERGY CO 7.0 08/01/32	社 債 券	7.0000	25	24	3,677	2032/08/01	
INDEPENDENT BANK GRP INC 08/15/34	社 債 券	8.3750	50	51	7,653	2034/08/15	
LIGHTNING POWER LLC 7.25 08/15/32	社 債 券	7.2500	42	44	6,523	2032/08/15	
LAS VEGAS SANDS CORP 3.5 08/18/26	社 債 券	3.5000	190	187	27,770	2026/08/18	
CARNIVAL CORP 4.0 08/01/28	社 債 券	4.0000	75	72	10,802	2028/08/01	
IDAHO POWER CO 5.2 08/15/34	社 債 券	5.2000	42	42	6,344	2034/08/15	
QUANTA SERVICES INC 5.25 08/09/34	社 債 券	5.2500	62	62	9,318	2034/08/09	
VENTURE GLOBAL CALCASIEU 3.875 08/15/29	社 債 券	3.8750	47	44	6,570	2029/08/15	
CDW LLC/CDW FINANCE 5.55 08/22/34	社 債 券	5.5500	43	43	6,437	2034/08/22	
ROCKET COS INC 6.375 08/01/33	社 債 券	6.3750	63	64	9,542	2033/08/01	
ATI INC 7.25 08/15/30	社 債 券	7.2500	100	105	15,573	2030/08/15	
ADVANCE AUTO PARTS 7.375 08/01/33	社 債 券	7.3750	29	29	4,327	2033/08/01	
SEAWORLD PARKS & ENTERTA 5.25 08/15/29	社 債 券	5.2500	44	42	6,357	2029/08/15	
JACOBS ENGINEERING GROUP 6.35 08/18/28	社 債 券	6.3500	40	41	6,223	2028/08/18	
SYNCHRONY FINANCIAL 08/02/30	社 債 券	5.9350	22	22	3,354	2030/08/02	
ASSOC BANC-CORP 08/29/30	社 債 券	6.4550	43	44	6,573	2030/08/29	
HUGHES SATELLITE SYSTEMS 6.625 08/01/26	社 債 券	6.6250	44	31	4,724	2026/08/01	
MAUSER PACKAGING SOLUT 7.875 08/15/26	社 債 券	7.8750	130	129	19,186	2026/08/15	
LADDER CAP FIN LLLP/CORP 5.5 08/01/30	社 債 券	5.5000	41	41	6,093	2030/08/01	
HERSHEY COMPANY 7.2 08/15/27	社 債 券	7.2000	150	158	23,440	2027/08/15	
SM ENERGY CO 6.75 08/01/29	社 債 券	6.7500	29	29	4,318	2029/08/01	
KRAKEN OIL & GAS PARTNER 7.625 08/15/29	社 債 券	7.6250	19	18	2,778	2029/08/15	
WALGREENS BOOTS ALLIANCE 8.125 08/15/29	社 債 券	8.1250	24	25	3,818	2029/08/15	
LEAR CORP 3.8 09/15/27	社 債 券	3.8000	41	40	5,987	2027/09/15	
INTERSTATE POWER & LIGHT 5.45 09/30/54	社 債 券	5.4500	35	33	4,995	2054/09/30	
ROPER TECHNOLOGIES INC 4.2 09/15/28	社 債 券	4.2000	89	88	13,130	2028/09/15	
FLUOR CORP 4.25 09/15/28	社 債 券	4.2500	114	112	16,691	2028/09/15	
ONEOK INC 6.05 09/01/33	社 債 券	6.0500	40	42	6,238	2033/09/01	
REGIONS FINANCIAL CORP 09/06/35	社 債 券	5.5020	36	36	5,389	2035/09/06	
MARVELL TECHNOLOGY INC 5.95 09/15/33	社 債 券	5.9500	44	46	6,899	2033/09/15	
ROYALTY PHARMA PLC 5.4 09/02/34	社 債 券	5.4000	62	62	9,299	2034/09/02	

銘柄	当 期 未						償還日
	種類	利率	額面金額	評 価 額			
				外貨建金額	邦貨換算金額		
(アメリカ)		%	千アメリカ・ドル	千アメリカ・ドル	千円		
MURPHY OIL USA INC 4.75 09/15/29	社債	債券	4.7500	133	130	19,312	2029/09/15
WHISTLER PIPELINE LLC 5.95 09/30/34	社債	債券	5.9500	88	88	13,191	2034/09/30
PERFORMANCE FOOD GROUP I 6.125 09/15/32	社債	債券	6.1250	48	48	7,241	2032/09/15
GLENCORE FUNDING LLC 2.5 09/01/30	社債	債券	2.5000	90	81	12,048	2030/09/01
PERRIGO FINANCE UNLIMITE 6.125 09/30/32	社債	債券	6.1250	85	86	12,749	2032/09/30
USA COM PART/USA COM FIN 6.875 09/01/27	社債	債券	6.8750	81	81	12,031	2027/09/01
MCGRAW-HILL EDUCATION 7.375 09/01/31	社債	債券	7.3750	25	26	3,857	2031/09/01
MOSS CREEK RESOURCES HLD 8.25 09/01/31	社債	債券	8.2500	36	35	5,235	2031/09/01
GENERAL MOTORS FINL CO 5.45 09/06/34	社債	債券	5.4500	80	78	11,668	2034/09/06
ON SEMICONDUCTOR CORP 3.875 09/01/28	社債	債券	3.8750	98	94	14,030	2028/09/01
ROYAL CARIBBEAN CRUISES 5.625 09/30/31	社債	債券	5.6250	56	56	8,368	2031/09/30
NORDEA BANK ABP 09/25/31	社債	債券	6.3000	200	198	29,425	2031/09/25
FIFTH THIRD BANCORP 09/06/30	社債	債券	4.8950	36	36	5,397	2030/09/06
FIRST AMERICAN FINANCIAL 5.45 09/30/34	社債	債券	5.4500	20	19	2,897	2034/09/30
CCO HLDGS LLC/CAP CORP 6.375 09/01/29	社債	債券	6.3750	57	57	8,568	2029/09/01
VICI PROPERTIES / NOTE 4.5 09/01/26	社債	債券	4.5000	145	144	21,425	2026/09/01
STATE STREET CORP 09/15/30	社債	債券	6.4500	49	49	7,398	2030/09/15
INTUIT INC 5.125 09/15/28	社債	債券	5.1250	125	128	19,054	2028/09/15
MIRABELA NICKEL 144-A 1%	社債	債券	0.0000	1	0	0	2044/09/10
PNC FINANCIAL SERVICES 09/15/26	社債	債券	3.4000	88	85	12,607	2026/09/15
SONOCO PRODUCTS CO 4.6 09/01/29	社債	債券	4.6000	33	32	4,883	2029/09/01
GLOBAL ATLANTIC FIN CO 10/15/54	社債	債券	7.9500	30	31	4,647	2054/10/15
SEMPRA 10/01/54	社債	債券	6.4000	52	50	7,431	2054/10/01
MARRIOTT INTERNATIONAL 3.5 10/15/32	社債	債券	3.5000	50	45	6,753	2032/10/15
BANK OZK 10/01/31	社債	債券	2.7500	100	90	13,342	2031/10/01
BAT CAPITAL CORP 7.75 10/19/32	社債	債券	7.7500	79	91	13,529	2032/10/19
ALPHA GENERATION LLC 6.75 10/15/32	社債	債券	6.7500	21	21	3,195	2032/10/15
OCCIDENTAL PETROLEUM COR 5.55 10/01/34	社債	債券	5.5500	17	16	2,479	2034/10/01
6297782 LLC 5.584 10/01/34	社債	債券	5.5840	37	36	5,432	2034/10/01
LABL INC 8.625 10/01/31	社債	債券	8.6250	43	35	5,316	2031/10/01
WISCONSIN ELECTRIC POWER 4.6 10/01/34	社債	債券	4.6000	25	24	3,640	2034/10/01
UNIVERSAL HEALTH SVCS 5.05 10/15/34	社債	債券	5.0500	44	41	6,195	2034/10/15
AS MILEAGE PLAN IP LTD 5.308 10/20/31	社債	債券	5.3080	41	40	6,050	2031/10/20
TIFFANY & CO 4.9 10/01/44	社債	債券	4.9000	75	69	10,320	2044/10/01
CONSTELLATION EN GEN LLC 6.25 10/01/39	社債	債券	6.2500	120	128	19,001	2039/10/01
ROYAL CARIBBEAN CRUISES 7.5 10/15/27	社債	債券	7.5000	90	94	14,004	2027/10/15
QORVO INC 4.375 10/15/29	社債	債券	4.3750	99	96	14,245	2029/10/15
GAP INC/THE 3.625 10/01/29	社債	債券	3.6250	47	43	6,460	2029/10/01
VITAL ENERGY INC 9.75 10/15/30	社債	債券	9.7500	71	66	9,910	2030/10/15
FRONTIER COMMUNICATIONS 5.875 10/15/27	社債	債券	5.8750	68	68	10,081	2027/10/15
LIFEPOINT HEALTH INC 11.0 10/15/30	社債	債券	11.0000	50	54	8,151	2030/10/15
UNITED AIR 2020-1 A PTT 5.875 10/15/27	社債	債券	5.8750	156	159	23,649	2027/10/15
AMER AIRLINE 16-3 AA PTT 3.0 10/15/28	社債	債券	3.0000	200	190	28,292	2028/10/15
NATIONAL FUEL GAS CO 5.5 10/01/26	社債	債券	5.5000	80	80	11,947	2026/10/01
GOLDMAN SACHS GROUP INC 10/21/27	社債	債券	1.9480	23	22	3,303	2027/10/21
D.R. HORTON INC 4.85 10/15/30	社債	債券	4.8500	41	41	6,125	2030/10/15
TRUIST FINANCIAL CORP 10/30/29	社債	債券	7.1610	140	151	22,451	2029/10/30
CAPITAL ONE FINANCIAL CO 10/30/27	社債	債券	5.5000	43	42	6,321	2027/10/30
MERCER INTL INC 12.875 10/01/28	社債	債券	12.8750	12	11	1,744	2028/10/01
RAYTHEON TECHNOLOGIES CORP 4.125 11/16/28	社債	債券	4.1250	89	88	13,121	2028/11/16
ZIONS BANCORP NA 11/19/35	社債	債券	6.8160	250	262	38,889	2035/11/19
FREEPORT-MCMORAN INC 5.4 11/14/34	社債	債券	5.4000	91	92	13,688	2034/11/14
NETFLIX INC 5.875 11/15/28	社債	債券	5.8750	109	114	16,988	2028/11/15
WABTEC CORP 3.45 11/15/26	社債	債券	3.4500	169	166	24,719	2026/11/15
HUNTINGTON BANCSHARES 11/18/39	社債	債券	6.1410	59	60	8,972	2039/11/18
OVINTIV INC 5.15 11/15/41	社債	債券	5.1500	23	19	2,857	2041/11/15
DOLLAR GENERAL CORP 5.0 11/01/32	社債	債券	5.0000	50	50	7,442	2032/11/01
MSCI INC 3.625 11/01/31	社債	債券	3.6250	195	179	26,622	2031/11/01
JM SMUCKER CO 6.2 11/15/33	社債	債券	6.2000	46	49	7,312	2033/11/15
SPRINT CAPITAL CORP 6.875 11/15/28	社債	債券	6.8750	192	205	30,512	2028/11/15
MOLINA HEALTHCARE INC 3.875 11/15/30	社債	債券	3.8750	155	139	20,754	2030/11/15
APOLLO GLOBAL MANAGEMENT 6.375 11/15/33	社債	債券	6.3750	80	87	12,918	2033/11/15
FORD MOTOR CREDIT CO LLC 4.0 11/13/30	社債	債券	4.0000	400	367	54,511	2030/11/13

銘 柄	当 期 末						
	種 類	利率	額面金額	評 価 額		償還日	
				外貨建金額	邦貨換算金額		
(アメリカ)			%	千アメリカ・ドル	千アメリカ・ドル	千円	
PATRICK INDUSTRIES INC 6.375 11/01/32	社	債 券	6.3750	41	41	6,116	2032/11/01
ABBVIE INC 3.2 11/21/29	社	債 券	3.2000	80	76	11,329	2029/11/21
CIVITAS RESOURCES INC 8.625 11/01/30	社	債 券	8.6250	40	40	6,061	2030/11/01
JETBLUE 2019-1 CLASS B 8.0 11/15/27	社	債 券	8.0000	25	25	3,800	2027/11/15
SPIRIT AEROSYSTEMS INC 9.75 11/15/30	社	債 券	9.7500	50	55	8,169	2030/11/15
SMYRNA READY MIX CONCRET 6.0 11/01/28	社	債 券	6.0000	95	94	14,051	2028/11/01
FORD MOTOR CREDIT CO LLC 7.35 11/04/27	社	債 券	7.3500	200	207	30,747	2027/11/04
PENNYMAC FIN SVCS INC 7.125 11/15/30	社	債 券	7.1250	43	44	6,577	2030/11/15
BORR IHC LTD / BORR FIN 10.0 11/15/28	社	債 券	10.0000	178	170	25,256	2028/11/15
SYNOVUS FINANCIAL CORP 11/01/30	社	債 券	6.1680	35	36	5,345	2030/11/01
ARCELORMITTAL SA 6.55 11/29/27	社	債 券	6.5500	122	127	18,834	2027/11/29
ECHOSTAR CORP 11/30/30	社	債 券	6.7500	137	128	19,083	2030/11/30
AMAZON.COM INC 4.95 12/05/44	社	債 券	4.9500	110	106	15,773	2044/12/05
BRITISH AIR 19-1 AA PTT 3.3 12/15/32	社	債 券	3.3000	124	115	17,146	2032/12/15
ARCH CAPITAL FINANCE LLC 4.011 12/15/26	社	債 券	4.0110	84	83	12,368	2026/12/15
CF INDUSTRIES INC 4.5 12/01/26	社	債 券	4.5000	86	85	12,745	2026/12/01
AUST & NZ BANKING GROUP 6.742 12/08/32	社	債 券	6.7420	200	217	32,314	2032/12/08
EMERALD DEBT MERGER 6.625 12/15/30	社	債 券	6.6250	115	118	17,512	2030/12/15
WMG ACQUISITION CORP 3.75 12/01/29	社	債 券	3.7500	77	72	10,717	2029/12/01
VICI PROPERTIES / NOTE 4.625 12/01/29	社	債 券	4.6250	90	88	13,113	2029/12/01
WARRIOR MET COAL INC 7.875 12/01/28	社	債 券	7.8750	45	46	6,872	2028/12/01
FNB CORP 12/11/30	社	債 券	5.7220	49	49	7,319	2030/12/11
BOYD GAMING CORP 4.75 12/01/27	社	債 券	4.7500	190	189	28,033	2027/12/01
PENNYMAC FIN SVCS INC 7.875 12/15/29	社	債 券	7.8750	48	50	7,515	2029/12/15
合 計	—		—	37,107	36,851	5,463,190	—

■投資信託財産の構成

2025年7月30日現在

項 目	当 期 末	
	評 価 額	比 率
	千円	%
株 式	96	0.0
新 株 予 約 権 付 社 債(転 換 社 債)	489,543	7.9
公 社 債	5,463,190	88.1
コ ー ル ・ ロ ー ン 等 、 そ の 他	250,994	4.0
投 資 信 託 財 産 総 額	6,203,825	100.0

(注1) 評価額の単位未満は切捨ててあります。％は、小数点第2位を四捨五入しています。
(注2) 期末の外貨建資産の投資信託財産総額に対する比率は、6,167,431千円、99.4％です。
(注3) 外貨建資産は、期末の時価をわが国の対顧客電信売買相場の仲値により邦貨換算したものです。なお、2025年7月30日における邦貨換算レートは、1アメリカ・ドル＝148.25円、1ユーロ＝171.42円です。

■資産、負債、元本および基準価額の状況

(2025年7月30日)現在

項 目	当 期 末
(A) 資 産	6,249,528,008円
コ ー ル ・ ロ ー ン 等	170,249,180
株 式(評価額)	96,511
公 社 債(評価額)	5,952,733,876
未 収 入 金	45,702,804
未 収 利 息	78,666,394
前 払 費 用	2,079,243
(B) 負 債	98,124,400
未 払 金	52,124,400
未 払 解 約 金	46,000,000
(C) 純 資 産 総 額(A－B)	6,151,403,608
元 本	811,454,155
次 期 繰 越 損 益 金	5,339,949,453
(D) 受 益 権 総 口 数	811,454,155口
1 万口当たり基準価額(C／D)	75,807円

- (注1) 期首元本額 847,356,937円
追加設定元本額 7,952,245円
一部解約元本額 43,855,027円
- (注2) 期末における元本の内訳
MHAM USインカムオープンAコース(為替ヘッジあり) 83,029,880円
MHAM USインカムオープンBコース(為替ヘッジなし) 188,142,738円
MHAM USインカムオープン毎月決算コース(為替ヘッジなし) 540,281,537円
期末元本合計 811,454,155円

■損益の状況

当期 自2025年1月31日 至2025年7月30日

項 目	当 期
(A) 配 当 等 収 益	154,524,335円
受 取 配 当 金	304,908
受 取 利 息	153,542,715
そ の 他 収 益 金	676,712
(B) 有 価 証 券 売 買 損 益	△216,193,768
売 買 益	194,042,504
売 買 損	△410,236,272
(C) そ の 他 費 用	△2,117,631
(D) 当 期 損 益 金(A+B+C)	△63,787,064
(E) 前 期 繰 越 損 益 金	5,631,833,735
(F) 解 約 差 損 益 金	△277,144,973
(G) 追 加 信 託 差 損 益 金	49,047,755
(H) 合 計(D+E+F+G)	5,339,949,453
次 期 繰 越 損 益 金(H)	5,339,949,453

- (注1) (B)有価証券売買損益は期末の評価換えによるものを含みます。
- (注2) (F)解約差損益金とあるのは、中途解約の際、元本から解約価額を差し引いた差額分をいいます。
- (注3) (G)追加信託差損益金とあるのは、信託の追加設定の際、追加設定をした価額から元本を差し引いた差額分をいいます。

《お知らせ》

約款変更のお知らせ

■投資信託及び投資法人に関する法律第14条の改正に伴い、「運用報告書の交付」を「運用状況にかかる情報の提供」に変更しました。

(2025年4月1日)