

# 運用報告書 (全体版)

第12期<決算日2025年6月9日>

みずほUSハイイールドオープン (年1回決算型)  
為替ヘッジあり／為替ヘッジなし

当ファンドの仕組みは次の通りです。

商品分類	追加型投信／海外／債券	
信託期間	2013年9月6日から2048年6月8日までです。	
運用方針	米国の米国ドル建てのハイイールド債に投資を行い、信託財産の成長と安定した収益の確保を目指します。	
主要投資対象	みずほUSハイイールドオープン (年1回決算型) 為替ヘッジあり／為替ヘッジなし	LA米国ドル建てハイイールド債マザーファンド受益証券を主要投資対象とします。なお債券に直接投資する場合もあります。
	LA米国ドル建てハイイールド債マザーファンド	主として米国の米国ドル建てのハイイールド債に投資します。
運用方法	LA米国ドル建てハイイールド債マザーファンド受益証券を通じて、米国の米国ドル建てのハイイールド債に投資を行います。実質組入外貨建資産について、為替ヘッジありは原則為替ヘッジにより為替変動リスクの低減を図り、為替ヘッジなしは原則為替ヘッジを行いません。LA米国ドル建てハイイールド債マザーファンドの運用指図に関する権限はロード・アベット・アンド・カンパニーエルエルシーに委託します。	
組入制限	みずほUSハイイールドオープン (年1回決算型) 為替ヘッジあり／為替ヘッジなし	外貨建資産への実質投資割合には制限を設けません。株式への実質投資割合は、信託財産の純資産総額の20%以下とします。
	LA米国ドル建てハイイールド債マザーファンド	外貨建資産への投資には制限を設けません。株式への投資は信託財産の純資産総額の20%以内とします。
分配方針	毎年原則として6月7日に決算を行い、経費控除後の繰越分を含めた配当等収益および売買益（評価益を含みます。）等の全額を分配対象額の範囲とし、分配金額は、委託会社が基準価額の水準や市場動向等を勘案して決定します。ただし、必ず分配を行うものではありません。収益分配せず信託財産内に留保した収益は、運用の基本方針に基づいて運用を行います。	

受益者の皆さまへ

毎々格別のお引立てに預かり厚くお礼申し上げます。

さて、「みずほUSハイイールドオープン (年1回決算型) 為替ヘッジあり／為替ヘッジなし」は、2025年6月9日に第12期の決算を行いました。ここに、運用経過等をご報告申し上げます。

今後とも一層のご愛顧を賜りますようお願い申し上げます。

アセットマネジメントOne 株式会社

東京都千代田区丸の内1-8-2  
<https://www.am-one.co.jp/>

<運用報告書に関するお問い合わせ先>

コールセンター：0120-104-694

受付時間：営業日の午前9時から午後5時まで

お客さまのお取引内容につきましては、購入された

販売会社にお問い合わせください。

## みずほUSハイイールドオープン（年1回決算型）為替ヘッジあり

### ■最近5期の運用実績

決 算 期	基 準 価 額			ICE BofA・US・キャッシュ・ ペイ・ハイイールド・ インデックス(円ヘッジベ- ース)		公 社 債 組入比率	純資産 総 額
	(分配落)	税込み 分配金	期 中 騰落率	(ベンチマーク)	期 中 騰落率		
	円	円	%	ポイント	%	%	百万円
8期 (2021年6月7日)	13,712	0	12.4	141.13	11.0	94.1	1,702
9期 (2022年6月7日)	12,612	0	△8.0	131.91	△6.5	95.5	1,699
10期 (2023年6月7日)	11,917	0	△5.5	127.22	△3.6	93.1	1,948
11期 (2024年6月7日)	12,365	0	3.8	132.45	4.1	91.6	2,162
12期 (2025年6月9日)	12,527	0	1.3	137.12	3.5	92.2	2,139

(注1) 当ファンドはマザーファンドを組入れますので、「公社債組入比率」は実質比率を記載しております。

(注2) ICE BofA・US・キャッシュ・ペイ・ハイイールド・インデックス (円ヘッジベース) は、同米ドルベース (出所: ICE Data Indices, LLC (使用許諾済)) をもとにヘッジコストを考慮し算出したものです。なお、指数算出にあたっては基準価額への反映を考慮して前営業日の数値を採用し、設定日の前営業日 (2013年9月5日) を100として指数化しています (以下同じ)。

(注3) ICE Data Indices, LLC (ICE Data)、その関係会社及びそれらの第三者サプライヤーは、明示又は黙示のいずれかを問わず、インデックス、インデックス・データ、及びそれらに含まれ、関連し、又は派生する一切のデータを含めて、商品性又は特定の目的若しくは使用への適合性の保証を含む一切の表明及び保証を否認します。ICE Data、その関係会社又はそれらの第三者サプライヤーは、インデックス、インデックス・データ若しくはそれらの構成要素の適切性、正確性、適時性又は完全性について、なんら損害賠償又は責任を負わず、インデックス、インデックス・データ及びそれらの全ての構成要素は、現状有姿において提供されるものであり、自らの責任において使用いただくものです。ICE Data、その関係会社及びそれらの第三者サプライヤーは、アセットマネジメントOne(株)又はその製品若しくはサービスを後援、推薦又は推奨するものではありません (以下同じ)。

(注4) △ (白三角) はマイナスを意味しています (以下同じ)。

### ■当期中の基準価額と市況の推移

年 月 日	基 準 価 額		ICE BofA・US・キャッシュ・ ペイ・ハイイールド・ インデックス(円ヘッジベ- ース)		公 社 債 組入比率
		騰 落 率	(ベンチマーク)	騰 落 率	
(期 首)	円	%	ポイント	%	%
2024年6月7日	12,365	—	132.45	—	91.6
6月末	12,365	0.0	132.31	△0.1	93.3
7月末	12,467	0.8	133.94	1.1	89.9
8月末	12,605	1.9	135.57	2.4	90.2
9月末	12,699	2.7	137.17	3.6	93.3
10月末	12,570	1.7	135.97	2.7	94.4
11月末	12,640	2.2	136.57	3.1	90.4
12月末	12,521	1.3	135.30	2.2	94.9
2025年1月末	12,619	2.1	136.75	3.2	92.1
2月末	12,609	2.0	137.22	3.6	92.4
3月末	12,425	0.5	135.45	2.3	93.3
4月末	12,345	△0.2	135.24	2.1	92.4
5月末	12,484	1.0	136.70	3.2	92.8
(期 末)					
2025年6月9日	12,527	1.3	137.12	3.5	92.2

(注1) 騰落率は期首比です。

(注2) 当ファンドはマザーファンドを組入れますので、「公社債組入比率」は実質比率を記載しております。

## みずほＵＳハイイールドオープン（年１回決算型）為替ヘッジなし

### ■最近５期の運用実績

決 算 期	基 準 価 額			ICE BofA・US・キャッシュ・ ペイ・ハイイールド・ インデックス(円ベース)		公 社 債 組入比率	純資産 総 額
	(分配落)	税込み 分配金	期 中 騰落率	(ベンチマーク)	期 中 騰落率		
	円	円	%	ポイント	%	%	百万円
8期（2021年6月7日）	16,493	0	13.2	172.06	11.8	92.9	13,522
9期（2022年6月7日）	18,316	0	11.1	195.62	13.7	94.7	28,957
10期（2023年6月7日）	19,083	0	4.2	209.25	7.0	94.1	40,215
11期（2024年6月7日）	23,360	0	22.4	258.91	23.7	93.5	61,506
12期（2025年6月9日）	23,137	0	△1.0	262.26	1.3	94.3	70,055

(注1) 当ファンドはマザーファンドを組入れますので、「公社債組入比率」は実質比率を記載しております。

(注2) ICE BofA・US・キャッシュ・ペイ・ハイイールド・インデックス（円ベース）は、同米ドルベース（出所：ICE Data Indices, LLC（使用許諾済））をもとに当社が独自に円換算したものです。なお、指数算出にあたっては基準価額への反映を考慮して前営業日の指数値を当日の米ドル為替レート（対顧客電信売買相場仲値）で円換算し、設定日の前営業日（2013年9月5日）を100として指数化しています（以下同じ）。

### ■当期中の基準価額と市況の推移

年 月 日	基 準 価 額		ICE BofA・US・キャッシュ・ ペイ・ハイイールド・ インデックス(円ベース)		公 社 債 組入比率
		騰 落 率	(ベンチマーク)	騰 落 率	
(期 首)	円	%	ポイント	%	%
2024年 6 月 7 日	23,360	—	258.91	—	93.5
6 月末	24,208	3.6	268.31	3.6	92.8
7 月末	23,239	△0.5	258.45	△0.2	94.4
8 月末	22,470	△3.8	250.00	△3.4	93.1
9 月末	22,428	△4.0	250.36	△3.3	94.7
10月末	23,989	2.7	268.50	3.7	94.7
11月末	23,763	1.7	265.66	2.6	93.5
12月末	24,789	6.1	277.56	7.2	93.5
2025年 1 月末	24,496	4.9	275.06	6.2	94.1
2 月末	23,814	1.9	268.32	3.6	94.7
3 月末	23,519	0.7	265.38	2.5	95.0
4 月末	22,359	△4.3	253.61	△2.0	93.3
5 月末	22,870	△2.1	259.51	0.2	95.4
(期 末)					
2025年 6 月 9 日	23,137	△1.0	262.26	1.3	94.3

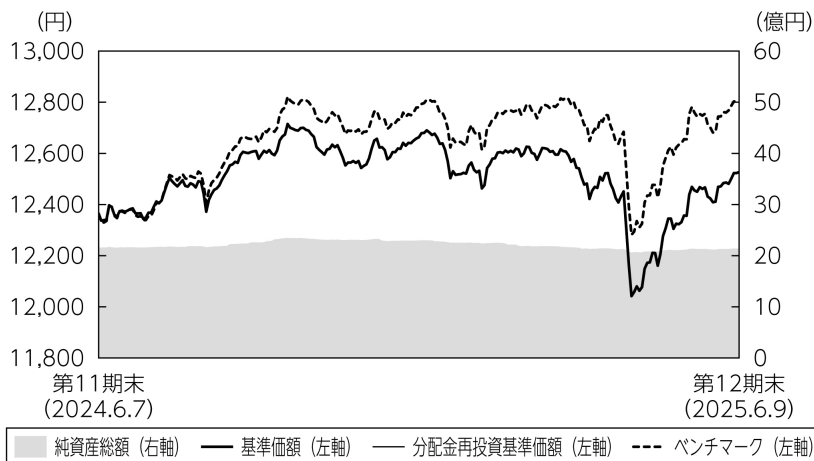
(注1) 騰落率は期首比です。

(注2) 当ファンドはマザーファンドを組入れますので、「公社債組入比率」は実質比率を記載しております。

## みずほＵＳハイイールドオープン（年１回決算型）為替ヘッジあり／為替ヘッジなし

■当期の運用経過（2024年6月8日から2025年6月9日まで）

### ■ みずほＵＳハイイールドオープン（年１回決算型）為替ヘッジあり 基準価額等の推移



第12期首： 12,365円

第12期末： 12,527円

（既払分配金0円）

騰 落 率： 1.3%

（分配金再投資ベース）

（注1）分配金再投資基準価額は、税引前の分配金を再投資したものとみなして計算したもので、ファンド運用の実質的なパフォーマンスを示すものです。

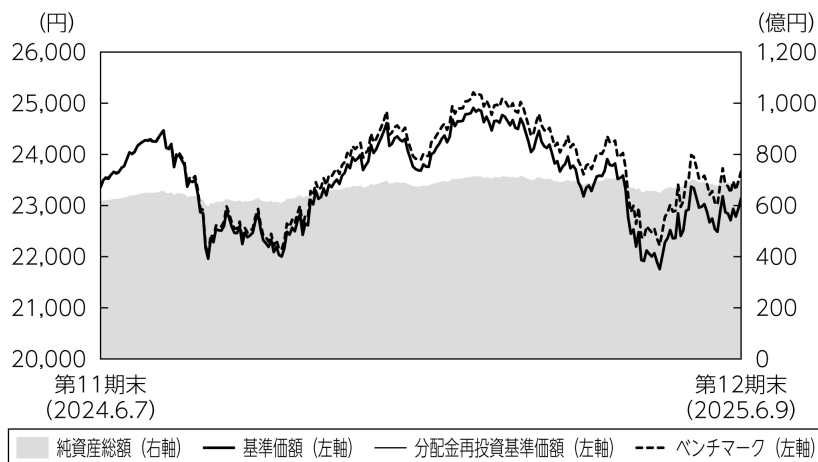
（注2）分配金を再投資するかどうかについてはお客さまがご利用のコースにより異なります。また、ファンドの購入価額により課税条件も異なります。従って、お客さまの損益の状況を示すものではありません。

（注3）分配金再投資基準価額およびベンチマークは、期首の基準価額に合わせて指数化しています。

### 基準価額の主な変動要因

「ＬＡ米国ドル建てハイイールド債マザーファンド」受益証券への投資を通じて米国ハイイールド債に投資し、為替ヘッジを行った結果、米国ハイイールド債市場が上昇したことから、基準価額は上昇しました。

## ■ みずほＵＳハイイールドオープン（年１回決算型）為替ヘッジなし 基準価額等の推移



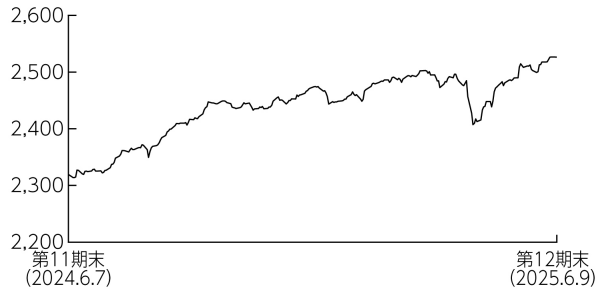
- (注1) 分配金再投資基準価額は、税引前の分配金を再投資したものとみなして計算したもので、ファンド運用の実質的なパフォーマンスを示すものです。
- (注2) 分配金を再投資するかどうかについてはお客さまがご利用のコースにより異なります。また、ファンドの購入価額により課税条件も異なります。従って、お客さまの損益の状況を示すものではありません。
- (注3) 分配金再投資基準価額およびベンチマークは、期首の基準価額に合わせて指数化しています。

## 基準価額の主な変動要因

「L A米国ドル建てハイイールド債マザーファンド」受益証券への投資を通じて米国ハイイールド債に投資した結果、米ドルが対円で下落したことなどから、基準価額は下落しました。

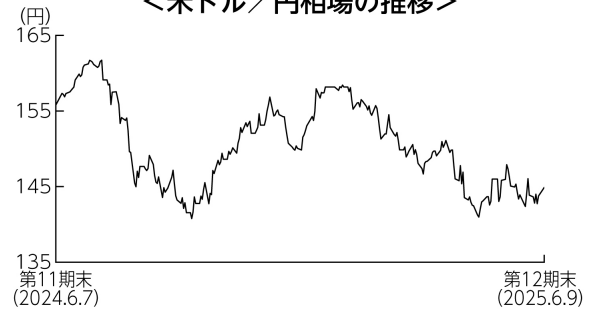
## 投資環境

＜米国ハイイールド債（米ドルベース）の推移＞



(注) 米国ハイイールド債（米ドルベース）は、ICE BofA・US・キャッシュ・ペイ・ハイイールド・インデックス（米ドルベース）です。

＜米ドル／円相場の推移＞



米国ハイイールド債市場は、上昇しました。  
2025年3月上旬にかけては、早期利下げ観測が高まったことや、米大統領選でのトランプ氏勝利を受け、減税や規制緩和を通じた経済成長への期待感から上昇基調で推移しました。4月に入り、トランプ米大統領による大幅関税引き上げの発表を受け、景気悪化懸念が高まり下落しましたが、期末にかけては米中協議の進展期待や米英の貿易協定合意などを受け再び上昇しました。  
対米国国債スプレッドは、前期末対比でおおむね横ばいとなりました。

米ドルは対円で下落しました。  
2024年9月中旬にかけては、米物価指標の下振れなどを背景に9月の利下げ観測が高まったことなどから下落しましたが、その後は日銀が利上げを急がない姿勢を示したことなどから上昇しました。2025年に入り、日銀による利上げ観測が高まったことや、軟調な米経済指標の発表が相次いだことから再び下落しました。4月以降もトランプ政権による輸入関税の動向などに振られ軟調に推移しました。

ポートフォリオについて

- みずほＵＳハイイールドオープン（年１回決算型）為替ヘッジあり  
「ＬＡ米国ドル建てハイイールド債マザーファンド」受益証券の組入比率を高位に維持するとともに、組入外貨建資産に対して為替ヘッジを行いました。
- みずほＵＳハイイールドオープン（年１回決算型）為替ヘッジなし  
「ＬＡ米国ドル建てハイイールド債マザーファンド」受益証券の組入比率を高位に維持しました。なお、組入外貨建資産に対しては、為替ヘッジを行いませんでした。
- ＬＡ米国ドル建てハイイールド債マザーファンド  
格付別構成比率では、Ｂ格やＢＢ格を中心に保有しました。ベンチマーク対比（決算日時点）では、ＢＢ格をアンダーウェイト、Ｂ格をオーバーウェイト、ＣＣＣ格をアンダーウェイトとしました。  
業種別構成比率では、素材やエネルギーなどの比率を高めとしました。ベンチマーク対比では、素材や資本財などをオーバーウェイトにした一方、メディアや通信をアンダーウェイトとしました。  
債券の組入比率は高位を維持しました。  
組入外貨資産に対して為替ヘッジは行いませんでした。

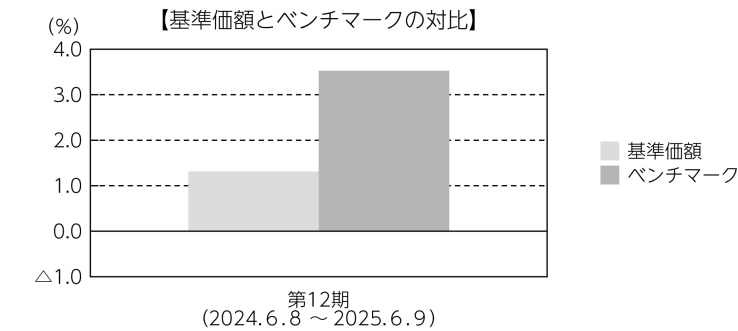
期末  
【公社債の組入上位10銘柄】

No.	銘 柄	クーポン (%)	償還日	格付け	組入比率 (%)
1	VENTURE GLOBAL LNG INC 9.5 02/01/29	9.5000	2029/02/01	B+	0.7
2	TRANSDIGM INC 4.625 01/15/29	4.6250	2029/01/15	B-	0.6
3	SINCLAIR TELEVISION GROU 8.125 02/15/33	8.1250	2033/02/15	B	0.6
4	IRON MOUNTAIN INC 5.625 07/15/32	5.6250	2032/07/15	BB-	0.5
5	CCO HLDGS LLC/CAP CORP 4.5 08/15/30	4.5000	2030/08/15	B+	0.5
6	PERRIGO FINANCE UNLIMITE 06/15/30	4.9000	2030/06/15	B+	0.5
7	DAVITA INC 4.625 06/01/30	4.6250	2030/06/01	BB-	0.5
8	NISSAN MOTOR CO 4.81 09/17/30	4.8100	2030/09/17	BB	0.5
9	CARNIVAL CORP 6.0 05/01/29	6.0000	2029/05/01	B+	0.5
10	MOZART DEBT MERGER SUB 3.875 04/01/29	3.8750	2029/04/01	BB-	0.5

(注1) 組入比率は、マザーファンドの公社債現物に対する比率を表しています。  
(注2) 格付けはS & P、Moody'sのうち、低い方の格付けを採用しています。(表記法はS & Pに準拠)  
(注3) 「公社債の組入上位10銘柄」は新株予約権付社債（転換社債）を含む場合があります。

■ みずほUSハイイールドオープン（年1回決算型）為替ヘッジあり  
ベンチマークとの差異について

「L A米国ドル建てハイイールド債マザーファンド」受益証券への投資を通じて米国ハイイールド債市場に投資した結果、基準価額の騰落率は、ベンチマークを2.2%下回る結果となりました。主にアロケーション効果などがマイナスに影響しました。



(注) 基準価額の騰落率は分配金（税引前）込みです。

分配金

当期の収益分配金は、基準価額の水準や市場動向等を勘案した結果、分配を見送らせていただきました。なお、収益分配に充てなかった収益については、運用の基本方針に基づいて運用を行います。

■ 分配原資の内訳（1万口当たり）

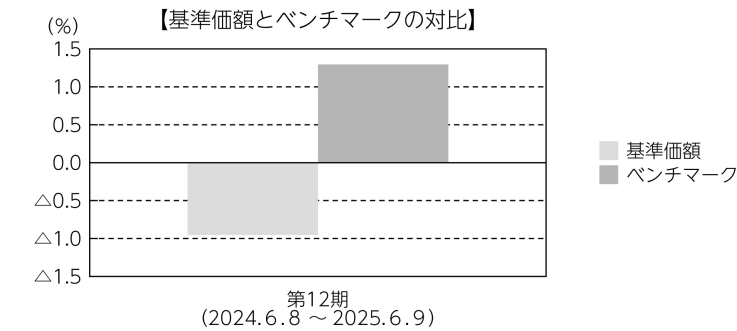
項目	当期
	2024年6月8日 ～2025年6月9日
当期分配金（税引前）	－円
対基準価額比率	－％
当期の収益	－円
当期の収益以外	－円
翌期繰越分配対象額	6,336円

- (注1) 「当期の収益」および「当期の収益以外」は、小数点以下切捨てで算出しているためこれらを合計した額と「当期分配金（税引前）」の額が一致しない場合があります。
- (注2) 当期分配金の「対基準価額比率」は「当期分配金（税引前）」の期末基準価額（分配金込み）に対する比率で、ファンドの収益率とは異なります。また、小数点第3位を四捨五入しています。
- (注3) 「当期の収益」は「経費控除後の配当等収益」および「経費控除後・繰越欠損補填後の売買益（含、評価益）」から分配に充当した金額です。また、「当期の収益以外」は「分配準備積立金」および「収益調整金」から分配に充当した金額です。



■ みずほＵＳハイイールドオープン（年１回決算型）為替ヘッジなし  
ベンチマークとの差異について

「ＬＡ米国ドル建てハイイールド債マザーファンド」受益証券への投資を通じて米国ハイイールド債市場に投資した結果、基準価額の騰落率は、ベンチマークを2.2％下回る結果となりました。主にアロケーション効果などがマイナスに影響しました。



(注) 基準価額の騰落率は分配金（税引前）込みです。

分配金

当期の収益分配金は、基準価額の水準や市場動向等を勘案した結果、分配を見送らせていただきました。なお、収益分配に充てなかった収益については、運用の基本方針に基づいて運用を行います。

■ 分配原資の内訳（１万口当たり）

項目	当期
	2024年6月8日 ～2025年6月9日
当期分配金（税引前）	－円
対基準価額比率	－％
当期の収益	－円
当期の収益以外	－円
翌期繰越分配対象額	13,523円

- (注1) 「当期の収益」および「当期の収益以外」は、小数点以下切捨てで算出しているためこれらを合計した額と「当期分配金（税引前）」の額が一致しない場合があります。
- (注2) 当期分配金の「対基準価額比率」は「当期分配金（税引前）」の期末基準価額（分配金込み）に対する比率で、ファンドの収益率とは異なります。また、小数点第3位を四捨五入しています。
- (注3) 「当期の収益」は「経費控除後の配当等収益」および「経費控除後・繰越欠損補填後の売買益（含、評価益）」から分配に充当した金額です。また、「当期の収益以外」は「分配準備積立金」および「収益調整金」から分配に充当した金額です。

## 今後の運用方針

- みずほＵＳハイイールドオープン（年１回決算型）為替ヘッジあり

「ＬＡ米国ドル建てハイイールド債マザーファンド」の組入れを高位に維持する方針です。また、組入外貨建資産に対して、為替ヘッジを行い為替変動リスクの低減を図ります。

- みずほＵＳハイイールドオープン（年１回決算型）為替ヘッジなし

「ＬＡ米国ドル建てハイイールド債マザーファンド」の組入れを高位に維持する方針です。また、組入外貨建資産に対して、為替ヘッジを行いません。

- ＬＡ米国ドル建てハイイールド債マザーファンド

米国ハイイールド債を主要投資対象とし、信託財産の成長と安定した収益の確保を目指します。

引き続き定性分析・定量分析に市場環境分析を加え、良質な資産と優良な経営陣を持つ企業を重点的に抽出し、的確な銘柄選択に努めることによりリターンを追求して参ります。

## みずほＵＳハイイールドオープン（年１回決算型）為替ヘッジあり

### ■ 1万口当たりの費用明細

項目	第12期		項目の概要
	(2024年6月8日 ～2025年6月9日)		
	金額	比率	
(a) 信託報酬	187円	1.493%	(a) 信託報酬＝期中の平均基準価額×信託報酬率 期中の平均基準価額は12,511円です。
（投信会社）	(111)	(0.885)	投信会社分は、信託財産の運用、運用報告書等各種書類の作成、基準価額の算出等の対価
（販売会社）	( 69)	(0.553)	販売会社分は、購入後の情報提供、交付運用報告書等各種書類の送付、口座内でのファンドの管理等の対価
（受託会社）	( 7)	(0.055)	受託会社分は、運用財産の保管・管理、投信会社からの運用指図の実行等の対価
(b) 売買委託手数料	0	0.000	(b) 売買委託手数料＝期中の売買委託手数料÷期中の平均受益権口数 売買委託手数料は、組入有価証券等の売買の際に発生する手数料
（株式）	( 0)	(0.000)	
(c) 有価証券取引税	0	0.000	(c) 有価証券取引税＝期中の有価証券取引税÷期中の平均受益権口数 有価証券取引税は、有価証券の取引の都度発生する取引に関する税金
（株式）	( 0)	(0.000)	
(d) その他費用	7	0.060	(d) その他費用＝期中のその他費用÷期中の平均受益権口数
（保管費用）	( 6)	(0.050)	保管費用は、外国での資産の保管等に要する費用
（監査費用）	( 0)	(0.004)	監査費用は、監査法人等に支払うファンドの監査にかかる費用
（その他）	( 1)	(0.006)	その他は、信託事務の処理に要する諸費用等
合計	194	1.553	

（注１）期中の費用（消費税等のかかるものは消費税等を含む）は追加・解約によって受益権口数に変動があるため、簡便法により算出した結果です。なお、売買委託手数料、有価証券取引税およびその他費用は、このファンドが組入れているマザーファンドが支払った金額のうち、このファンドに対応するものを含みます。

（注２）金額欄は項目ごとに円未満は四捨五入してあります。

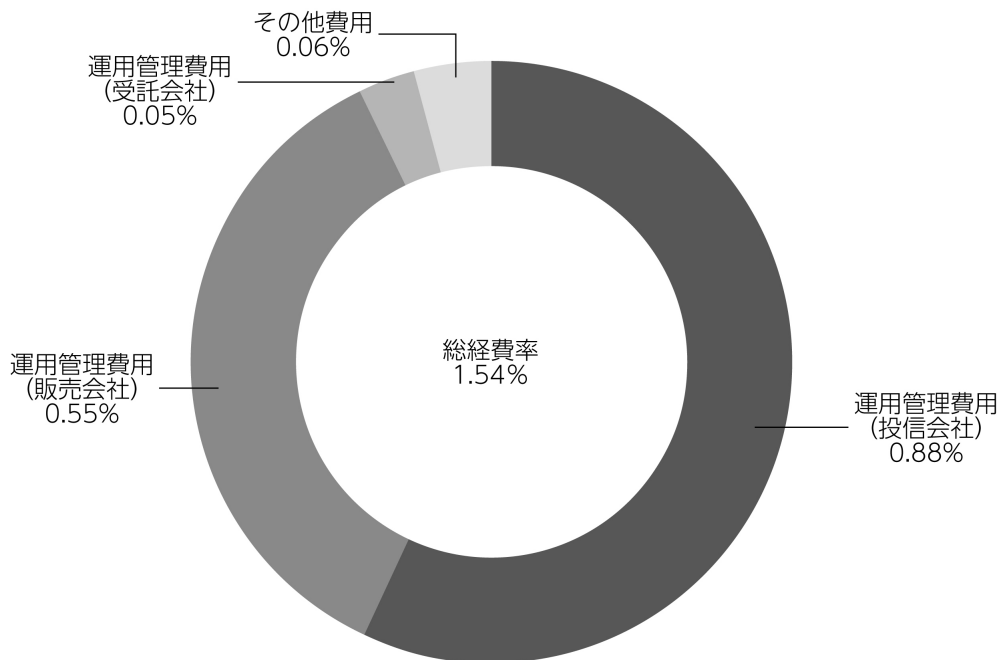
（注３）比率欄は「1万口当たりのそれぞれの費用金額」を期中の平均基準価額で除して100を乗じたものです。

## みずほUSハイイールドオープン（年1回決算型）為替ヘッジあり

### （参考情報）

#### ◆総経費率

当期中の運用・管理にかかった費用の総額を期中の平均受益権口数に期中の平均基準価額（1口当たり）を乗じた数で除した総経費率（年率）は1.54%です。



（注1） 1万口当たりの費用明細において用いた簡便法により算出したものです。

（注2） 各費用は、原則として、募集手数料、売買委託手数料および有価証券取引税を含みません。

（注3） 各比率は、年率換算した値です。

（注4） 上記の前提条件で算出したものです。このため、これらの値はあくまでも参考であり、実際に発生した費用の比率と異なります。

みずほＵＳハイイールドオープン（年１回決算型）為替ヘッジあり

■親投資信託受益証券の設定、解約状況（2024年6月8日から2025年6月9日まで）

	設 定		解 約	
	□ 数	金 額	□ 数	金 額
ＬＡ米国ドル建てハイイールド債マザーファンド	千□ 81,982	千円 434,000	千□ 87,459	千円 492,000

■株式売買金額の平均組入株式時価総額に対する割合

項 目	ＬＡ米国ドル建てハイイールド債マザーファンド
(a) 期 中 の 株 式 売 買 金 額	268,231千円
(b) 期 中 の 平 均 組 入 株 式 時 価 総 額	282,466千円
(c) 売 買 高 比 率(a)／(b)	0.94

(注) (b)は各月末の組入株式時価総額の平均です。

■利害関係人との取引状況等（2024年6月8日から2025年6月9日まで）

期中の利害関係人との取引等はありません。

(注) 利害関係人とは、投資信託及び投資法人に関する法律第11条第1項に規定される利害関係人です。

■組入資産の明細

親投資信託残高

	期首（前期末）	当 期 末	
	□ 数	□ 数	評 価 額
	千□	千□	千円
ＬＡ米国ドル建てハイイールド債マザーファンド	384,596	379,119	2,081,175

■投資信託財産の構成

2025年6月9日現在

項 目	当 期 末	
	評 価 額	比 率
	千円	%
ＬＡ米国ドル建てハイイールド債マザーファンド	2,081,175	96.5
コ ー ル ・ ロ ー ン 等 、 そ の 他	75,014	3.5
投 資 信 託 財 産 総 額	2,156,190	100.0

(注1) 評価額の単位未満は切捨ててあります。％は、小数点第2位を四捨五入しています。

(注2) 期末のＬＡ米国ドル建てハイイールド債マザーファンドの外貨建資産の投資信託財産総額に対する比率は、148,100,941千円、99.3%です。

(注3) 外貨建資産は、期末の時価をわが国の対顧客電信売買相場の仲値により邦貨換算したものです。なお、2025年6月9日における邦貨換算レートは、１アメリカ・ドル＝144.90円、１ユーロ＝165.11円です。

みずほＵＳハイイールドオープン（年１回決算型）為替ヘッジあり

■資産、負債、元本および基準価額の状況

(2025年6月9日)現在

項 目	当 期 末
(A) 資 産	4,197,502,676円
コ ー ル ・ ロ ー ン 等	48,980,328
ＬＡ米国ドル建てハイイールド債 マザーファンド(評価額)	2,081,175,803
未 収 入 金	2,067,346,545
(B) 負 債	2,058,315,360
未 払 金	2,041,312,043
未 払 解 約 金	704,414
未 払 信 託 報 酬	16,259,363
そ の 他 未 払 費 用	39,540
(C) 純 資 産 総 額(A－B)	2,139,187,316
元 本	1,707,709,928
次 期 繰 越 損 益 金	431,477,388
(D) 受 益 権 総 口 数	1,707,709,928口
1万口当たり基準価額(C／D)	12,527円

(注) 期首における元本額は1,749,108,096円、当期中における追加  
設定元本額は215,890,032円、同解約元本額は257,288,200  
円です。

■損益の状況

当期 自2024年6月8日 至2025年6月9日

項 目	当 期
(A) 配 当 等 収 益	156,066円
受 取 利 息	156,066
(B) 有 価 証 券 売 買 損 益	57,053,444
売 買 益	497,173,368
売 買 損	△440,119,924
(C) 信 託 報 酬 等	△33,212,011
(D) 当 期 損 益 金(A＋B＋C)	23,997,499
(E) 前 期 繰 越 損 益 金	△21,382,892
(F) 追 加 信 託 差 損 益 金	428,862,781
(配 当 等 相 当 額)	(723,278,243)
(売 買 損 益 相 当 額)	(△294,415,462)
(G) 合 計(D＋E＋F)	431,477,388
次 期 繰 越 損 益 金(G)	431,477,388
追 加 信 託 差 損 益 金	428,862,781
(配 当 等 相 当 額)	(724,220,005)
(売 買 損 益 相 当 額)	(△295,357,224)
分 配 準 備 積 立 金	357,936,558
繰 越 損 益 金	△355,321,951

(注1) (B)有価証券売買損益は期末の評価換えによるものを含みます。

(注2) (C)信託報酬等には信託報酬に対する消費税等相当額を含めて  
表示しています。

(注3) (F)追加信託差損益金とあるのは、信託の追加設定の際、追加  
設定をした価額から元本を差し引いた差額分をいいます。

(注4) 信託財産の運用の指図に係る権限を委託するために要する費  
用は、当期はＬＡ米国ドル建てハイイールド債マザーファン  
ド8,333,056円で、委託者報酬から支弁しております。

(注5) 分配金の計算過程

項 目	当 期
(a) 経 費 控 除 後 の 配 当 等 収 益	103,635,221円
(b) 経 費 控 除 後 の 有 価 証 券 売 買 等 損 益	0
(c) 収 益 調 整 金	724,220,005
(d) 分 配 準 備 積 立 金	254,301,337
(e) 当 期 分 配 対 象 額(a＋b＋c＋d)	1,082,156,563
(f) 1 万 口 当 た り 当 期 分 配 対 象 額	6,336.89
(g) 分 配 金	0
(h) 1 万 口 当 た り 分 配 金	0

■分配金のお知らせ

当期の収益分配金は、基準価額の水準や市場動向等を勘案した結果、分配を見送らせていただきました。

## みずほUSハイイールドオープン（年1回決算型）為替ヘッジあり

### 《お知らせ》

#### 約款変更のお知らせ

- 当ファンドが投資対象とする「LA米国ドル建てハイイールド債マザーファンド」において、運用の指図に関する権限委託先であるロード・アベット・アンド・カンパニー エルエルシーの所在地を変更しました。

(2024年8月1日)

- 当ファンドおよび当ファンドが投資対象とする「LA米国ドル建てハイイールド債マザーファンド」において、投資信託及び投資法人に関する法律第14条の改正に伴い、「運用報告書の交付」を「運用状況にかかる情報の提供」に変更しました。

(2025年4月1日)

2023年11月に「投資信託及び投資法人に関する法律」の一部改正が行われ、交付運用報告書については書面交付を原則としていた規定が変更されました。本件により、デジタル化の推進を通じて顧客の利便性向上を図るとともに、ペーパーレス化による地球環境の保全など、サステナビリティへの貢献に繋がるものと捉えております。今後も顧客本位の業務運営を確保しつつ、電磁的方法での情報提供を進めてまいります。



みずほＵＳハイイールドオープン（年１回決算型）為替ヘッジなし

■ １万口当たりの費用明細

項目	第12期		項目の概要
	(2024年6月8日 ～2025年6月9日)		
	金額	比率	
(a) 信託報酬	349円	1.488%	(a) 信託報酬＝期中の平均基準価額×信託報酬率 期中の平均基準価額は23,483円です。
（投信会社）	(207)	(0.882)	投信会社分は、信託財産の運用、運用報告書等各種書類の作成、基準価額の算出等の対価
（販売会社）	(129)	(0.551)	販売会社分は、購入後の情報提供、交付運用報告書等各種書類の送付、口座内でのファンドの管理等の対価
（受託会社）	( 13)	(0.055)	受託会社分は、運用財産の保管・管理、投信会社からの運用指図の実行等の対価
(b) 売買委託手数料	0	0.000	(b) 売買委託手数料＝期中の売買委託手数料÷期中の平均受益権口数 売買委託手数料は、組入有価証券等の売買の際に発生する手数料
（株式）	( 0)	(0.000)	
(c) 有価証券取引税	0	0.000	(c) 有価証券取引税＝期中の有価証券取引税÷期中の平均受益権口数 有価証券取引税は、有価証券の取引の都度発生する取引に関する税金
（株式）	( 0)	(0.000)	
(d) その他費用	13	0.053	(d) その他費用＝期中のその他費用÷期中の平均受益権口数
（保管費用）	( 12)	(0.051)	保管費用は、外国での資産の保管等に要する費用
（監査費用）	( 1)	(0.002)	監査費用は、監査法人等に支払うファンドの監査にかかる費用
（その他）	( 0)	(0.000)	その他は、信託事務の処理に要する諸費用等
合計	362	1.542	

（注１）期中の費用（消費税等のかかるものは消費税等を含む）は追加・解約によって受益権口数に変動があるため、簡便法により算出した結果です。なお、売買委託手数料、有価証券取引税およびその他費用は、このファンドが組入れているマザーファンドが支払った金額のうち、このファンドに対応するものを含みます。

（注２）金額欄は項目ごとに円未満は四捨五入してあります。

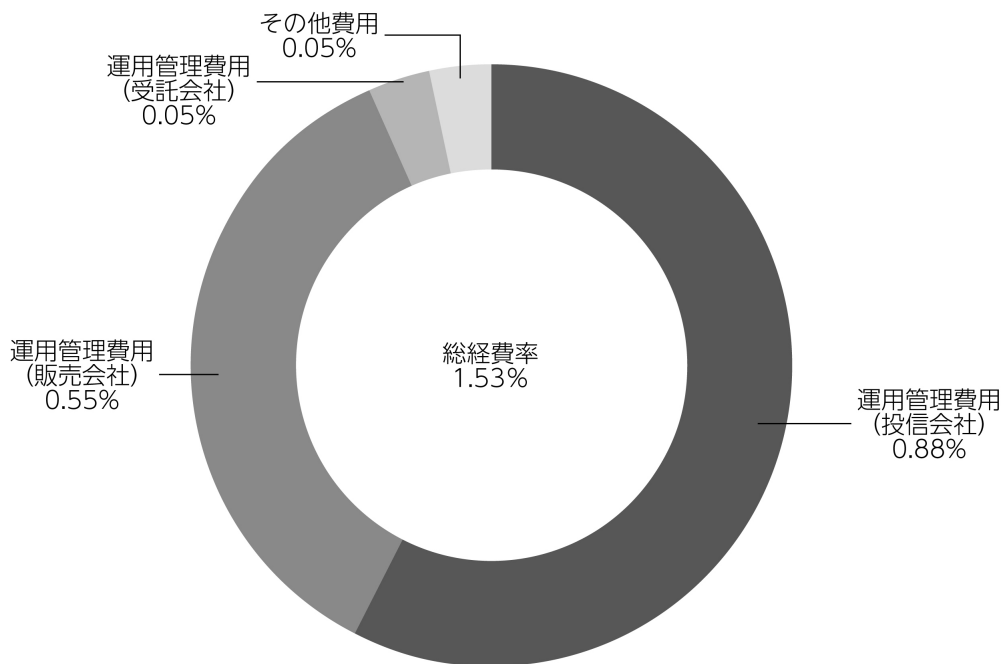
（注３）比率欄は「１万口当たりのそれぞれの費用金額」を期中の平均基準価額で除して100を乗じたものです。

## みずほUSハイイールドオープン（年1回決算型）為替ヘッジなし

### （参考情報）

#### ◆総経費率

当期中の運用・管理にかかった費用の総額を期中の平均受益権口数に期中の平均基準価額（1口当たり）を乗じた数で除した総経費率（年率）は1.53%です。



（注1） 1万口当たりの費用明細において用いた簡便法により算出したものです。

（注2） 各費用は、原則として、募集手数料、売買委託手数料および有価証券取引税を含みません。

（注3） 各比率は、年率換算した値です。

（注4） 上記の前提条件で算出したものです。このため、これらの値はあくまでも参考であり、実際に発生した費用の比率と異なります。

みずほＵＳハイイールドオープン（年１回決算型）為替ヘッジなし

■親投資信託受益証券の設定、解約状況（2024年6月8日から2025年6月9日まで）

	設 定		解 約	
	□ 数	金 額	□ 数	金 額
ＬＡ米国ドル建てハイイールド債マザーファンド	千□ 1,524,614	千円 8,410,000	千□ －	千円 －

■株式売買金額の平均組入株式時価総額に対する割合

項 目	ＬＡ米国ドル建てハイイールド債マザーファンド
(a) 期 中 の 株 式 売 買 金 額	268,231千円
(b) 期 中 の 平 均 組 入 株 式 時 価 総 額	282,466千円
(c) 売 買 高 比 率(a)／(b)	0.94

(注) (b)は各月末の組入株式時価総額の平均です。

■利害関係人との取引状況等（2024年6月8日から2025年6月9日まで）

期中の利害関係人との取引等はありません。

(注) 利害関係人とは、投資信託及び投資法人に関する法律第11条第1項に規定される利害関係人です。

■組入資産の明細

親投資信託残高

	期首（前期末）	当 期 末	
	□ 数	□ 数	評 価 額
	千□	千□	千円
ＬＡ米国ドル建てハイイールド債マザーファンド	11,167,760	12,692,375	69,674,793

■投資信託財産の構成

2025年6月9日現在

項 目	当 期 末	
	評 価 額	比 率
	千円	%
ＬＡ米国ドル建てハイイールド債マザーファンド	69,674,793	98.7
コ ー ル ・ ロ ー ン 等 、 そ の 他	946,414	1.3
投 資 信 託 財 産 総 額	70,621,208	100.0

(注1) 評価額の単位未満は切捨ててあります。％は、小数点第2位を四捨五入しています。

(注2) 期末のＬＡ米国ドル建てハイイールド債マザーファンドの外貨建資産の投資信託財産総額に対する比率は、148,100,941千円、99.3%です。

(注3) 外貨建資産は、期末の時価をわが国の対顧客電信売買相場の仲値により邦貨換算したものです。なお、2025年6月9日における邦貨換算レートは、1アメリカ・ドル＝144.90円、1ユーロ＝165.11円です。

みずほＵＳハイイールドオープン（年１回決算型）為替ヘッジなし

■資産、負債、元本および基準価額の状況

(2025年6月9日)現在

項 目	当 期 末
(A) 資 産	70,621,208,085円
コ ー ル ・ ロ ー ン 等	946,414,639
ＬＡ米国ドル建てハイイールド債 マザーファンド（評価額）	69,674,793,446
(B) 負 債	566,078,951
未 払 解 約 金	46,705,151
未 払 信 託 報 酬	518,558,220
そ の 他 未 払 費 用	815,580
(C) 純 資 産 総 額(A－B)	70,055,129,134
元 本	30,277,834,207
次 期 繰 越 損 益 金	39,777,294,927
(D) 受 益 権 総 口 数	30,277,834,207口
1 万 口 当 た り 基 準 価 額 (C／D)	23,137円

(注) 期首における元本額は26,329,710,528円、当期中における追加設定元本額は6,860,425,743円、同解約元本額は2,912,302,064円です。

■損益の状況

当期 自2024年6月8日 至2025年6月9日

項 目	当 期
(A) 配 当 等 収 益	2,202,556円
受 取 利 息	2,202,556
(B) 有 価 証 券 売 買 損 益	201,171,701
売 買 損 益	325,565,519
売 買 損 益	△124,393,818
(C) 信 託 報 酬 等	△999,887,838
(D) 当 期 損 益 金(A＋B＋C)	△796,513,581
(E) 前 期 繰 越 損 益 金	12,243,913,272
(F) 追 加 信 託 差 損 益 金	28,329,895,236
(配 当 等 相 当 額)	(25,280,048,748)
(売 買 損 益 相 当 額)	(3,049,846,488)
(G) 合 計(D＋E＋F)	39,777,294,927
次 期 繰 越 損 益 金(G)	39,777,294,927
追 加 信 託 差 損 益 金	28,329,895,236
(配 当 等 相 当 額)	(25,335,217,757)
(売 買 損 益 相 当 額)	(2,994,677,479)
分 配 準 備 積 立 金	15,610,689,855
繰 越 損 益 金	△4,163,290,164

- (注1) (B)有価証券売買損益は期末の評価換えによるものを含みます。  
(注2) (C)信託報酬等には信託報酬に対する消費税等相当額を含めて表示しています。  
(注3) (F)追加信託差損益金とあるのは、信託の追加設定の際、追加設定をした価額から元本を差し引いた差額分をいいます。  
(注4) 信託財産の運用の指図に係る権限を委託するために要する費用は、当期はＬＡ米国ドル建てハイイールド債マザーファンド252,184,649円で、委託者報酬から支弁しております。  
(注5) 分配金の計算過程

項 目	当 期
(a) 経 費 控 除 後 の 配 当 等 収 益	3,366,776,583円
(b) 経 費 控 除 後 の 有 価 証 券 売 買 等 損 益	0
(c) 収 益 調 整 金	25,335,217,757
(d) 分 配 準 備 積 立 金	12,243,913,272
(e) 当 期 分 配 対 象 額(a＋b＋c＋d)	40,945,907,612
(f) 1 万 口 当 た り 当 期 分 配 対 象 額	13,523.39
(g) 分 配 金	0
(h) 1 万 口 当 た り 分 配 金	0

■分配金のお知らせ

当期の収益分配金は、基準価額の水準や市場動向等を勘案した結果、分配を見送らせていただきました。

## みずほUSハイイールドオープン（年1回決算型）為替ヘッジなし

### 《お知らせ》

#### 約款変更のお知らせ

- 当ファンドが投資対象とする「LA米国ドル建てハイイールド債マザーファンド」において、運用の指図に関する権限委託先であるロード・アベット・アンド・カンパニー エルエルシーの所在地を変更しました。

(2024年8月1日)

- 当ファンドおよび当ファンドが投資対象とする「LA米国ドル建てハイイールド債マザーファンド」において、投資信託及び投資法人に関する法律第14条の改正に伴い、「運用報告書の交付」を「運用状況にかかる情報の提供」に変更しました。

(2025年4月1日)

2023年11月に「投資信託及び投資法人に関する法律」の一部改正が行われ、交付運用報告書については書面交付を原則としていた規定が変更されました。本件により、デジタル化の推進を通じて顧客の利便性向上を図るとともに、ペーパーレス化による地球環境の保全など、サステナビリティへの貢献に繋がるものと捉えております。今後も顧客本位の業務運営を確保しつつ、電磁的方法での情報提供を進めてまいります。

# L A米国ドル建てハイイールド債マザーファンド

## 運用報告書

第42期（決算日 2025年6月9日）

（計算期間 2024年12月10日～2025年6月9日）

L A米国ドル建てハイイールド債マザーファンドの第42期の運用状況をご報告申し上げます。

当ファンドの仕組みは次の通りです。

信 託 期 間	2004年6月30日から無期限です。
運 用 方 針	主として米国の米国ドル建てのハイイールド債に投資し、信託財産の成長と安定した収益の確保を目指して運用を行います。 外貨建資産については、原則として為替ヘッジを行いません。
主 要 投 資 対 象	米国の米国ドル建ての高利回り債（ハイイールド債）を主要投資対象とします。
主 な 組 入 制 限	外貨建資産への投資には制限を設けません。 株式への投資は信託財産の純資産総額の20%以内とします。

## ■最近5期の運用実績

決 算 期	基 準 価 額		ICE BofA・US・キャッシュ・ ペイ・ハイイールド・ インデックス(円ベース)		公 社 債 組入比率	純資産 総 額
		期 中 騰落率	(ベンチマーク)	期 中 騰落率		
	円	%	ポイント	%	%	百万円
38期 (2023年6月7日)	43,879	4.5	407.78	5.1	95.0	119,967
39期 (2023年12月7日)	48,589	10.7	453.21	11.1	94.7	131,419
40期 (2024年6月7日)	54,609	12.4	504.57	11.3	94.3	146,785
41期 (2024年12月9日)	55,955	2.5	517.67	2.6	94.0	150,662
42期 (2025年6月9日)	54,895	△1.9	511.10	△1.3	94.8	148,198

(注1) ICE BofA・US・キャッシュ・ペイ・ハイイールド・インデックス(円ベース)は、同米ドルベース(出所:ICE Data Indices, LLC(使用許諾済))をもとに当社が独自に円換算したものです。なお、指数算出にあたっては基準価額への反映を考慮して前営業日の米ドルベースの指数値を当日の米ドル為替レート(対顧客電信売買相場仲値)で円換算し、設定日の前営業日(2004年6月29日)を100として指数化しています(以下同じ)。

(注2) ICE Data Indices, LLC(「ICE Data」)、その関係会社及びそれらの第三者サプライヤーは、明示又は黙示のいずれかを問わず、インデックス、インデックス・データ、及びそれらに含まれ、関連し、又は派生する一切のデータを含めて、商品性又は特定の目的若しくは使用への適合性の保証を含む一切の表明及び保証を否認します。ICE Data、その関係会社又はそれらの第三者サプライヤーは、インデックス、インデックス・データ若しくはそれらの構成要素の適切性、正確性、適時性又は完全性について、なんら損害賠償又は責任を負わず、インデックス、インデックス・データ及びそれらの全ての構成要素は、現状有姿において提供されるものであり、自らの責任において使用いただくものです。ICE Data、その関係会社及びそれらの第三者サプライヤーは、アセットマネジメントOne(株)又はその製品若しくはサービスを後援、推薦又は推奨するものではありません(以下同じ)。

(注3) △(白三角)はマイナスを意味しています(以下同じ)。

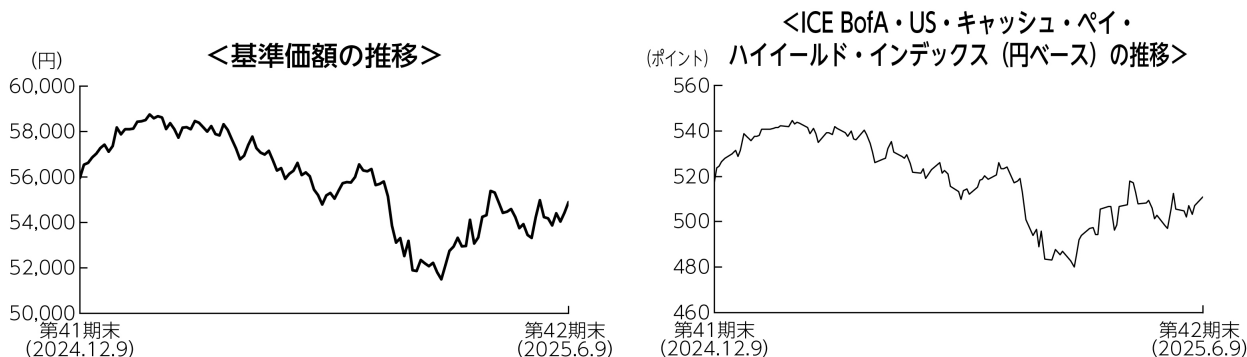
■当期中の基準価額と市況の推移

年 月 日	基 準 価 額		ICE BofA・US・キャッシュ・ ペイ・ハイイールド・ インデックス(円ベース)		公 社 債 組入比率
		騰 落 率	(ベンチマーク)	騰 落 率	
(期 首) 2024年12月9日	円 55,955	% －	ポイント 517.67	% －	% 94.0
12月末	58,451	4.5	540.91	4.5	94.2
2025年 1 月末	57,830	3.4	536.05	3.5	94.4
2 月末	56,275	0.6	522.91	1.0	95.2
3 月末	55,641	△0.6	517.18	△0.1	95.3
4 月末	52,946	△5.4	494.24	△4.5	93.8
5 月末	54,237	△3.1	505.73	△2.3	96.2
(期 末) 2025年 6 月9日	54,895	△1.9	511.10	△1.3	94.8

(注) 騰落率は期首比です。



## ■当期の運用経過（2024年12月10日から2025年6月9日まで）



### 基準価額の推移

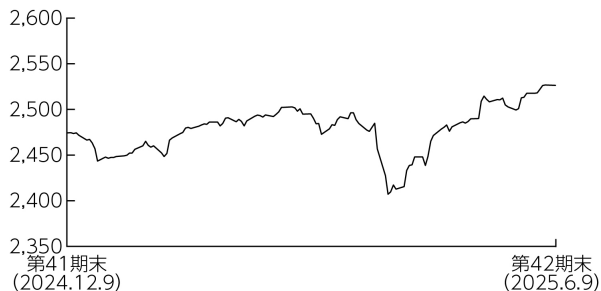
当ファンドの基準価額は、前期末比で1.9%下落しました。

### 基準価額の主な変動要因

主として米国の米ドル建てのハイイールド債に投資を行った結果、米ドルが対円で下落したことから、下落しました。

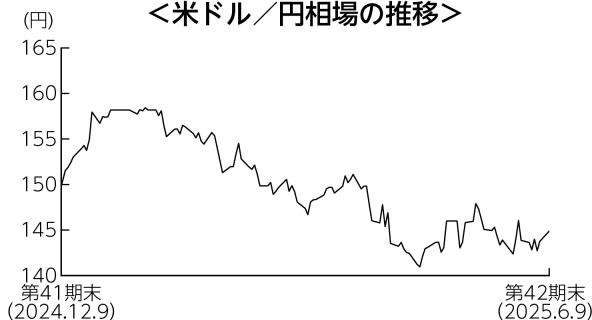
## 投資環境

### <米国ハイイールド債（米ドルベース）の推移>



(注) 米国ハイイールド債（米ドルベース）は、ICE BofA・US・キャッシュ・ペイ・ハイイールド・インデックス（米ドルベース）です。

### <米ドル／円相場の推移>



米国ハイイールド債市場は、上昇しました。  
2025年2月にかけては、トランプ政権による減税や規制緩和を通じた経済成長への期待感や、物価指標の鈍化などを受け上昇しました。4月に入り、トランプ米大統領による大幅関税引き上げの発表を受け、景気悪化懸念が高まり下落しましたが、期末にかけては米中協議の進展期待や米英の貿易協定合意などを受け上昇しました。

対米国国債スプレッドは、期を通じて拡大しました。

米ドルは対円で下落しました。期初は2025年末の政策金利見通しが引き上げられたことなどから上昇しましたが、2025年に入り、日銀による利上げ観測が高まったことや、軟調な米経済指標の発表が相次いだことから下落しました。4月以降もトランプ政権による輸入関税の動向などに振らされ軟調に推移しました。

ポートフォリオについて

格付別構成比率では、B格やB B格を中心に保有しました。ベンチマーク対比（決算日時点）では、B B格をアンダーウェイト、B格をオーバーウェイト、C C C格をアンダーウェイトとしました。

業種別構成比率では、素材やエネルギーなどの比率を高めとしました。ベンチマーク対比では、素材や資本財などをオーバーウェイトにした一方、メディアや通信をアンダーウェイトとしました。

債券の組入比率は高位を維持しました。

組入外貨資産に対して為替ヘッジは行いませんでした。

期末

〔公社債の組入上位10銘柄〕

No.	銘柄	クーポン (%)	償還日	格付け	組入比率 (%)
1	VENTURE GLOBAL LNG INC 9.5 02/01/29	9.5000	2029/02/01	B+	0.7
2	TRANSDIGM INC 4.625 01/15/29	4.6250	2029/01/15	B-	0.6
3	SINCLAIR TELEVISION GROU 8.125 02/15/33	8.1250	2033/02/15	B	0.6
4	IRON MOUNTAIN INC 5.625 07/15/32	5.6250	2032/07/15	BB-	0.5
5	CCO HLDGS LLC/CAP CORP 4.5 08/15/30	4.5000	2030/08/15	B+	0.5
6	PERRIGO FINANCE UNLIMITE 06/15/30	4.9000	2030/06/15	B+	0.5
7	DAVITA INC 4.625 06/01/30	4.6250	2030/06/01	BB-	0.5
8	NISSAN MOTOR CO 4.81 09/17/30	4.8100	2030/09/17	BB	0.5
9	CARNIVAL CORP 6.0 05/01/29	6.0000	2029/05/01	B+	0.5
10	MOZART DEBT MERGER SUB 3.875 04/01/29	3.8750	2029/04/01	BB-	0.5

(注1) 組入比率は、マザーファンドの公社債現物に対する比率を表しています。

(注2) 格付けはS & P、Moody'sのうち、低い方の格付けを採用しています。(表記法はS & Pに準拠)

(注3) 「公社債の組入上位10銘柄」は新株予約権付社債（転換社債）を含む場合があります。

ベンチマークとの差異について

米国ハイイールド債市場に投資した結果、基準価額の騰落率は、ベンチマークを0.6%下回る結果となりました。主に銘柄選択などがマイナスに影響しました。

今後の運用方針

米国ハイイールド債を主要投資対象とし、信託財産の成長と安定した収益の確保を目指します。

引き続き定性分析・定量分析に市場環境分析を加え、良質な資産と優良な経営陣を持つ企業を重点的に抽出し、的確な銘柄選択に努めることによりリターンを追求して参ります。

■ 1 万口当たりの費用明細

項目	当期		項目の概要
	金額	比率	
(a) その他費用 (保管費用) (その他)	14円 (14) ( 0)	0.026% (0.026) (0.000)	(a) その他費用＝期中のその他費用÷期中の平均受益権口数 保管費用は、外国での資産の保管等に要する費用 その他は、信託事務の処理に要する諸費用等
合計	14	0.026	
期中の平均基準価額は55,749円です。			

(注 1) 金額欄は項目ごとに円未満は四捨五入してあります。  
(注 2) 比率欄は「1 万口当たりのそれぞれの費用金額」を期中の平均基準価額で除して100を乗じたものです。

■ 売買及び取引の状況 (2024年12月10日から2025年 6 月 9 日まで)

(1) 新株予約権付社債（転換社債）

		買 付		売 付	
		額 面	金 額	額 面	金 額
外国	ア メ リ カ	千アメリカ・ドル 19,837	千アメリカ・ドル 26,459	千アメリカ・ドル 23,100 (-)	千アメリカ・ドル 33,934 (-)

(注 1) 金額は受渡代金です（経過利子分は含まれておりません）。  
(注 2) ( )内は予約権行使による減少分で、上段の数字には含まれておりません。

(2) 公社債

			買 付 額	売 付 額
外国	ア メ リ カ	特 殊 債 券	千アメリカ・ドル 1,228	千アメリカ・ドル 5,692 (-)
		社 債 券	310,379	251,520 (13,200)

(注 1) 金額は受渡代金です（経過利子分は含まれておりません）。  
(注 2) ( )内は償還による減少分で、上段の数字には含まれておりません。  
(注 3) 社債券には新株予約権付社債（転換社債）は含まれておりません。

■ 利害関係人との取引状況等 (2024年12月10日から2025年 6 月 9 日まで)

期中の利害関係人との取引等はありません。

(注) 利害関係人とは、投資信託及び投資法人に関する法律第11条第1項に規定される利害関係人です。

## ■組入資産の明細

### (1) 外国株式

銘 柄		期首(前期末)	当 期 末		業 種 等		
			株 数	株 数		評 価 額	
						外貨建金額	邦貨換算金額
(アメリカ)		百株	百株	千アメリカ・ドル	千円		
NEW YORK COMMUNITY CAPITAL TRUST V PFD 6		324.5	324.5	1,205	174,632	銀行	
UC HOLDINGS INC		1,165.78	1,165.78	456	66,166	自動車用部品	
99 CENTS ONLY STORES COMMON UNITS		241,108.66	241,108.66	0	0	専門小売り	
99 CENTS ONLY STORES A PFD		24,593.08	24,593.08	0	0	専門小売り	
99 CENTS ONLY STORES B PFD		98,372.33	98,372.33	0	0	専門小売り	
合 計	株 数 ・ 金 額	365,564.35	365,564.35	—	240,799		
	銘 柄 数<比率>	5銘柄	5銘柄	—	<0.2%>		

(注1) PFDは優先証券です。

(注2) 邦貨換算金額は、期末の時価をわが国の対顧客電信売買相場の仲値により邦貨換算したものです。

(注3) < >内は、期末の純資産総額に対する株式評価額の比率です。

(注4) 金額の単位未満は切捨ててあります。％は、小数点第2位を四捨五入しています。なお、合計は、四捨五入の関係で合わない場合があります。

### (2) 外国新株予約権付社債（転換社債）

銘 柄	額 面 金 額	当 期 末	
		評 価 額	
		外貨建金額	邦貨換算金額
(アメリカ)	千アメリカ・ドル	千アメリカ・ドル	千円
ROCKET LAB USA 4.25 02/01/29	224	1,281	185,718
BRIDGEBIO PHARMA INC 1.75 03/01/31	947	1,040	150,736
CHEESECAKE FACTORY (THE) 2.0 03/15/30	1,167	1,215	176,073
DOORDASH INC 05/15/30	926	949	137,531
GRANITE CONSTRUCTION INC 3.75 05/15/28	499	1,021	148,008
TRANSMEDICS GROUP INC 1.5 06/01/28	646	1,067	154,659
MIRION TECHNOLOGIES INC 0.25 06/01/30	1,015	1,126	163,251
ZSCALER INC. 0.125 07/01/25	524	1,047	151,842
CINEMARK HOLDINGS INC 4.5 08/15/25	535	1,205	174,675
CLOUDFLARE INC 08/15/26	928	1,067	154,630
SUNAC CHINA HOLDINGS LTD 09/30/28	1,765	207	30,067
SNOWFLAKE INC 10/01/29	689	1,028	148,992
GUIDEWIRE SOFTWARE INC 1.25 11/01/29	927	1,160	168,092
CENTRUS ENERGY CORP 2.25 11/01/30	608	1,030	149,284
AXON ENTERPRISE INC 0.5 12/15/27	310	1,077	156,128
CHEFS' WAREHOUSE THE 2.375 12/15/28	648	1,004	145,490
合 計	額 面 ・ 金 額	12,358	2,395,183
	銘 柄 数<比率>	16銘柄	<1.6%>

(注1) 邦貨換算金額は、期末の時価をわが国の対顧客電信売買相場の仲値により邦貨換算したものです。

(注2) < >は、期末の純資産総額に対する評価額の比率です。

(注3) 額面金額、評価額の単位未満は切捨ててあります。

## (3) 公社債

## (A) 債券種類別開示

## 外国（外貨建）公社債

区 分	当 期 末							
	額面金額	評 価 額		組入比率	うちＢＢ格以下 組 入 比 率	残存期間別組入比率		
		外貨建金額	邦貨換算金額			５年以上	２年以上	２年未満
ア メ リ カ	千アメリカ・ドル 992,888	千アメリカ・ドル 969,270	千円 140,447,268	% 94.8	% 91.6	% 37.6	% 53.1	% 4.1
合 計	-	-	千円 140,447,268	94.8	91.6	37.6	53.1	4.1

(注１) 邦貨換算金額は、期末の時価をわが国の対顧客電信売買相場の仲値により邦貨換算したものです。

(注２) 組入比率は、期末の純資産総額に対する評価額の比率であり、小数点第２位を四捨五入しています。

(注３) 無格付銘柄については、ＢＢ格以下に含めて表示しています。

## (B) 個別銘柄開示

## 外国（外貨建）公社債銘柄別

銘 柄	当 期 末					
	種 類	利率	額面金額	評 価 額		償 還 年 月 日
				外貨建金額	邦貨換算金額	
(アメリカ)		%	千アメリカ・ドル	千アメリカ・ドル	千円	
CITGO PETROLEUM CORP 8.375 01/15/29	特 殊 債 券	8.3750	1,548	1,589	230,362	2029/01/15
PETROLEOS MEXICANOS 6.875 08/04/26	特 殊 債 券	6.8750	970	968	140,314	2026/08/04
MERSIN ULUSLARARASI LIMA 8.25 11/15/28	特 殊 債 券	8.2500	1,579	1,632	236,592	2028/11/15
ALGONQUIN PWR & UTILITY 01/18/82	社 債 券	4.7500	2,038	1,965	284,760	2082/01/18
AES CORP/THE 01/15/55	社 債 券	7.6000	969	987	143,113	2055/01/15
UNITED RENTALS NORTH AM 4.875 01/15/28	社 債 券	4.8750	840	834	120,872	2028/01/15
CHURCHILL DOWNS INC 4.75 01/15/28	社 債 券	4.7500	1,526	1,494	216,554	2028/01/15
SM ENERGY CO 6.625 01/15/27	社 債 券	6.6250	914	920	133,448	2027/01/15
INTERNATIONAL GAME TECH 5.25 01/15/29	社 債 券	5.2500	1,334	1,315	190,610	2029/01/15
TERRAFORM POWER OPERATIN 4.75 01/15/30	社 債 券	4.7500	1,036	982	142,369	2030/01/15
TEXAS CAPITAL BANK NA 5.25 01/31/26	社 債 券	5.2500	1,611	1,610	233,344	2026/01/31
ALLISON TRANSMISSION INC 3.75 01/30/31	社 債 券	3.7500	1,658	1,506	218,250	2031/01/30
CNX RESOURCES CORP 6.0 01/15/29	社 債 券	6.0000	887	886	128,452	2029/01/15
VZ SECURED FINANCING BV 5.0 01/15/32	社 債 券	5.0000	3,765	3,287	476,363	2032/01/15
LBM ACQUISITION LLC 6.25 01/15/29	社 債 券	6.2500	1,912	1,554	225,273	2029/01/15
OUTFRONT MEDIA CAP LLC/C 4.25 01/15/29	社 債 券	4.2500	1,972	1,869	270,853	2029/01/15
JAZZ SECURITIES DAC 4.375 01/15/29	社 債 券	4.3750	1,660	1,603	232,386	2029/01/15
GLOBAL PART/GLP FINANCE 8.25 01/15/32	社 債 券	8.2500	1,681	1,760	255,029	2032/01/15
ENERSYS 6.625 01/15/32	社 債 券	6.6250	1,337	1,371	198,667	2032/01/15
HILTON GRAND VAC BOR ESC 6.625 01/15/32	社 債 券	6.6250	1,119	1,122	162,680	2032/01/15
TRANSDIGM INC 4.625 01/15/29	社 債 券	4.6250	6,253	6,068	879,281	2029/01/15
CRESCENT ENERGY FINANCE 7.375 01/15/33	社 債 券	7.3750	2,209	2,086	302,361	2033/01/15
CCO HLDGS LLC/CAP CORP 4.25 01/15/34	社 債 券	4.2500	1,175	1,021	147,972	2034/01/15
HUB INTERNATIONAL LTD 7.375 01/31/32	社 債 券	7.3750	1,312	1,372	198,857	2032/01/31
TRANSDIGM INC 6.0 01/15/33	社 債 券	6.0000	4,001	3,973	575,688	2033/01/15
COMSTOCK RESOURCES INC 5.875 01/15/30	社 債 券	5.8750	2,554	2,448	354,734	2030/01/15
IRON MOUNTAIN INC 6.25 01/15/33	社 債 券	6.2500	1,057	1,072	155,453	2033/01/15
CHEPLAPHARM ARZNEIMITTEL 5.5 01/15/28	社 債 券	5.5000	1,131	1,086	157,443	2028/01/15
FRONTIER COMMUNICATIONS 6.0 01/15/30	社 債 券	6.0000	1,650	1,671	242,236	2030/01/15
LD CELULOSE INTERNATIONA 7.95 01/26/32	社 債 券	7.9500	950	990	143,485	2032/01/26
COMMERCIAL METALS CO 4.125 01/15/30	社 債 券	4.1250	1,356	1,283	185,953	2030/01/15

銘 柄	当 期 末					
	種類	利率	額面金額	評 価 額		償 還 年 月 日
				外貨建金額	邦貨換算金額	
(アメリカ)		%	千アメリカ・ドル	千アメリカ・ドル	千円	
CNX RESOURCES CORP 7.375 01/15/31	社 債 券	7.3750	322	331	48,085	2031/01/15
SHIMAO GROUP HOLDINGS LT 5.2 01/16/27	社 債 券	0.0000	1,960	95	13,830	2027/01/16
LAMB WESTON HLD 4.125 01/31/30	社 債 券	4.1250	3,180	3,004	435,358	2030/01/31
YUM! BRANDS INC 4.625 01/31/32	社 債 券	4.6250	1,589	1,512	219,089	2032/01/31
LAMB WESTON HLD 4.375 01/31/32	社 債 券	4.3750	1,076	994	144,128	2032/01/31
SCRIPPS ESCROW II INC 5.375 01/15/31	社 債 券	5.3750	4,682	3,024	438,226	2031/01/15
NCL CORPORATION LTD 8.125 01/15/29	社 債 券	8.1250	1,333	1,404	203,505	2029/01/15
GENESIS ENERGY LP/FIN 8.25 01/15/29	社 債 券	8.2500	1,021	1,057	153,250	2029/01/15
LIFEPOINT HEALTH INC 5.375 01/15/29	社 債 券	5.3750	1,652	1,573	227,952	2029/01/15
GFL ENVIRONMENTAL INC 6.75 01/15/31	社 債 券	6.7500	2,797	2,913	422,152	2031/01/15
FIRSTCASH INC 5.625 01/01/30	社 債 券	5.6250	1,655	1,647	238,760	2030/01/01
PRA GROUP INC 8.875 01/31/30	社 債 券	8.8750	1,355	1,393	201,903	2030/01/31
GROUP 1 AUTOMOTIVE INC 6.375 01/15/30	社 債 券	6.3750	990	999	144,892	2030/01/15
EQT CORP 4.75 01/15/31	社 債 券	4.7500	963	930	134,802	2031/01/15
CLYDESDALE ACQUISITION 6.875 01/15/30	社 債 券	6.8750	955	968	140,319	2030/01/15
RIVIAN HLD/AUTO LLC 10.0 01/15/31	社 債 券	10.0000	731	714	103,459	2031/01/15
UNITI GRP/UNITI HLD/CSL 6.0 01/15/30	社 債 券	6.0000	2,186	2,025	293,535	2030/01/15
STUDIO CITY FINANCE LTD 5.0 01/15/29	社 債 券	5.0000	2,133	1,944	281,760	2029/01/15
BRIGHTLINE EAST LLC 11.0 01/31/30	社 債 券	11.0000	1,188	875	126,924	2030/01/31
NEWMARK GROUP INC 7.5 01/12/29	社 債 券	7.5000	2,299	2,426	351,598	2029/01/12
LUMEN TECHNOLOGIES INC 4.5 01/15/29	社 債 券	4.5000	3,365	2,992	433,663	2029/01/15
LEVEL 3 FINANCING INC 3.625 01/15/29	社 債 券	3.6250	3,174	2,685	389,201	2029/01/15
NOVELIS INC 6.875 01/30/30	社 債 券	6.8750	988	1,013	146,847	2030/01/30
VISTRA CORP 01/15/29	社 債 券	8.8750	908	981	142,214	2029/01/15
IVANHOE MINES LTD 7.875 01/23/30	社 債 券	7.8750	1,450	1,423	206,240	2030/01/23
HILCORP ENERGY I/HILCORP 6.0 02/01/31	社 債 券	6.0000	1,970	1,869	270,823	2031/02/01
CHS/COMMUNITY HEALTH SYS 4.75 02/15/31	社 債 券	4.7500	1,879	1,631	236,418	2031/02/15
MURPHY OIL USA INC 3.75 02/15/31	社 債 券	3.7500	2,184	1,980	286,936	2031/02/15
WYNN RESORTS FINANCE LLC 7.125 02/15/31	社 債 券	7.1250	1,494	1,568	227,247	2031/02/15
OUTFRONT MEDIA CAP LLC/C 7.375 02/15/31	社 債 券	7.3750	1,829	1,928	279,448	2031/02/15
AXALTA COATING SYSTEMS D 7.25 02/15/31	社 債 券	7.2500	1,108	1,158	167,920	2031/02/15
HOWDEN UK REFINANCE / US 7.25 02/15/31	社 債 券	7.2500	2,062	2,125	308,016	2031/02/15
ARDONAGH FINCO LTD 7.75 02/15/31	社 債 券	7.7500	2,907	3,013	436,688	2031/02/15
L BRANDS INC 5.25 02/01/28	社 債 券	5.2500	1,323	1,320	191,355	2028/02/01
VOC ESCROW LTD 5.0 02/15/28	社 債 券	5.0000	1,442	1,426	206,633	2028/02/15
BUILDERS FIRSTSOURCE INC 4.25 02/01/32	社 債 券	4.2500	1,117	1,017	147,451	2032/02/01
OCEANEERING INTL INC 6.0 02/01/28	社 債 券	6.0000	1,547	1,529	221,652	2028/02/01
ASBURY AUTOMOTIVE GROUP 5.0 02/15/32	社 債 券	5.0000	1,058	993	143,961	2032/02/15
SYNCHRONY FINANCIAL 7.25 02/02/33	社 債 券	7.2500	2,287	2,344	339,753	2033/02/02
MEG ENERGY CORP 5.875 02/01/29	社 債 券	5.8750	1,036	1,032	149,599	2029/02/01
REAL HERO MERGER SUB 2 6.25 02/01/29	社 債 券	6.2500	1,601	1,231	178,494	2029/02/01
PETSMART INC/PETSMART FI 7.75 02/15/29	社 債 券	7.7500	2,745	2,667	386,559	2029/02/15
SHEA HOMES LP/FNDG CP 4.75 02/15/28	社 債 券	4.7500	1,478	1,455	210,918	2028/02/15
HECLA MINING CO 7.25 02/15/28	社 債 券	7.2500	4,512	4,566	661,650	2028/02/15
COEUR MINING INC 5.125 02/15/29	社 債 券	5.1250	2,614	2,521	365,294	2029/02/15
XPO INC 7.125 02/01/32	社 債 券	7.1250	800	833	120,777	2032/02/01
AMC NETWORKS INC 4.25 02/15/29	社 債 券	4.2500	3,412	2,655	384,837	2029/02/15
SILGAN HOLDINGS INC 4.125 02/01/28	社 債 券	4.1250	1,028	1,003	145,338	2028/02/01
HOWARD HUGHES CORP 4.125 02/01/29	社 債 券	4.1250	1,086	1,019	147,716	2029/02/01
HOWDEN UK REFINANCE / US 8.125 02/15/32	社 債 券	8.1250	1,910	1,972	285,747	2032/02/15
ALBERTSONS COS/SAFEWAY 4.875 02/15/30	社 債 券	4.8750	1,540	1,497	217,056	2030/02/15
NRG ENERGY INC 6.0 02/01/33	社 債 券	6.0000	1,969	1,960	284,054	2033/02/01

銘 柄	当 期 末					
	種類	利率	額面金額	評 価 額		償 還 年 月 日
				外貨建金額	邦貨換算金額	
(アメリカ)		%	千アメリカ・ドル	千アメリカ・ドル	千円	
ARDONAGH GROUP FINANCE 8.875 02/15/32	社 債 券	8.8750	1,889	1,956	283,465	2032/02/15
WASTE PRO USA INC 7.0 02/01/33	社 債 券	7.0000	2,170	2,233	323,571	2033/02/01
VFU FUNDING (VF UKRAINE) 6.2 02/11/25	社 債 券	9.6250	1,540	1,479	214,334	2027/02/11
SOUTHWESTERN ENERGY CO 5.375 02/01/29	社 債 券	5.3750	1,061	1,058	153,392	2029/02/01
VERMILION ENERGY INC 7.25 02/15/33	社 債 券	7.2500	2,009	1,837	266,250	2033/02/15
NCL CORPORATION LTD 5.875 02/15/27	社 債 券	5.8750	936	937	135,802	2027/02/15
GOAT HOLDCO LLC 6.75 02/01/32	社 債 券	6.7500	1,485	1,490	216,031	2032/02/01
SINCLAIR TELEVISION GROU 8.125 02/15/33	社 債 券	8.1250	5,740	5,754	833,826	2033/02/15
BRUNDAGE-BONE CONCRETE 7.5 02/01/32	社 債 券	7.5000	510	502	72,880	2032/02/01
JACOBS ENTERTAINMENT INC 6.75 02/15/29	社 債 券	6.7500	1,393	1,330	192,721	2029/02/15
PETSMART INC/PETSMART FI 4.75 02/15/28	社 債 券	4.7500	783	760	110,151	2028/02/15
FULL HOUSE RESORTS INC 8.25 02/15/28	社 債 券	8.2500	2,070	1,994	288,990	2028/02/15
KENNEDY-WILSON INC 4.75 02/01/30	社 債 券	4.7500	2,290	2,053	297,538	2030/02/01
LONG RIDGE ENERGY LLC 8.75 02/15/32	社 債 券	8.7500	777	793	114,908	2032/02/15
MIWD HLDGO II/MIWD FIN 5.5 02/01/30	社 債 券	5.5000	2,671	2,497	361,959	2030/02/01
RANGE RESOURCES CORP 4.75 02/15/30	社 債 券	4.7500	472	456	66,102	2030/02/15
VISTAJET MALTA/XO MGMT 6.375 02/01/30	社 債 券	6.3750	1,745	1,599	231,695	2030/02/01
M/I HOMES INC 4.95 02/01/28	社 債 券	4.9500	2,256	2,227	322,744	2028/02/01
EFESTO BIDCO SPA/US LLC 7.5 02/15/32	社 債 券	7.5000	2,026	2,041	295,829	2032/02/15
NCL CORPORATION LTD 6.75 02/01/32	社 債 券	6.7500	999	1,012	146,662	2032/02/01
CCO HLDGS LLC/CAP CORP 5.0 02/01/28	社 債 券	5.0000	3,780	3,703	536,657	2028/02/01
PEDIATRIX MEDICAL GROUP 5.375 02/15/30	社 債 券	5.3750	1,520	1,490	215,967	2030/02/15
CAESARS ENTERTAIN INC 6.5 02/15/32	社 債 券	6.5000	1,471	1,484	215,126	2032/02/15
POST HOLDINGS INC 6.25 02/15/32	社 債 券	6.2500	1,471	1,499	217,207	2032/02/15
AXALTA COATING SYSTEMS 3.375 02/15/29	社 債 券	3.3750	983	920	133,337	2029/02/15
DANA INC 4.5 02/15/32	社 債 券	4.5000	469	441	63,923	2032/02/15
SEALED AIR CORP 6.125 02/01/28	社 債 券	6.1250	690	696	100,940	2028/02/01
CAESARS ENTERTAIN INC 7.0 02/15/30	社 債 券	7.0000	1,181	1,212	175,680	2030/02/15
AHLSTROM-MUNKSJO HLDG 3 4.875 02/04/28	社 債 券	4.8750	995	950	137,755	2028/02/04
RAND PARENT LLC 8.5 02/15/30	社 債 券	8.5000	2,184	2,178	315,629	2030/02/15
VENTURE GLOBAL LNG INC 9.5 02/01/29	社 債 券	9.5000	6,586	7,125	1,032,470	2029/02/01
AMERICAN AIRLINES INC 7.25 02/15/28	社 債 券	7.2500	1,149	1,164	168,727	2028/02/15
DIRECTV FINANCING LLC 8.875 02/01/30	社 債 券	8.8750	975	958	138,893	2030/02/01
PARK INTERMED HOLDINGS 7.0 02/01/30	社 債 券	7.0000	1,278	1,298	188,119	2030/02/01
FREEDOM MORTGAGE HOLD 9.25 02/01/29	社 債 券	9.2500	963	997	144,582	2029/02/01
TALOS PRODUCTION INC 9.0 02/01/29	社 債 券	9.0000	899	907	131,551	2029/02/01
STL HOLDING CO LLC 8.75 02/15/29	社 債 券	8.7500	1,848	1,933	280,150	2029/02/15
KODIAK GAS SERVICES LLC 7.25 02/15/29	社 債 券	7.2500	904	930	134,831	2029/02/15
HUSKY INJECTION / TITAN 9.0 02/15/29	社 債 券	9.0000	956	985	142,727	2029/02/15
OCEANEERING INTL INC 6.0 02/01/28	社 債 券	6.0000	660	652	94,564	2028/02/01
CHAMPIONS FINANCING INC 8.75 02/15/29	社 債 券	8.7500	1,961	1,861	269,747	2029/02/15
KIMMERIDGE TEXAS GAS LLC 8.5 02/15/30	社 債 券	8.5000	1,953	1,939	281,023	2030/02/15
CONTOURGLOBAL POWER HLDG 6.75 02/28/30	社 債 券	6.7500	1,469	1,489	215,784	2030/02/28
STAR LEASING CO LLC 7.625 02/15/30	社 債 券	7.6250	1,641	1,551	224,799	2030/02/15
SOUTH BOW CAN INFRA HOLD 03/01/55	社 債 券	7.6250	961	979	141,925	2055/03/01
PG&E CORP 03/15/55	社 債 券	7.3750	986	961	139,392	2055/03/15
CVS HEALTH CORP 03/10/55	社 債 券	7.0000	3,647	3,706	537,037	2055/03/10
QUICKEN LOANS LLC/QUICKN 3.875 03/01/31	社 債 券	3.8750	2,221	2,016	292,199	2031/03/01
CCO HLDGS LLC/CAP CORP 4.75 03/01/30	社 債 券	4.7500	3,092	2,966	429,803	2030/03/01
KENNEDY-WILSON INC 5.0 03/01/31	社 債 券	5.0000	1,121	987	143,092	2031/03/01
BUILDERS FIRSTSOURCE INC 5.0 03/01/30	社 債 券	5.0000	1,083	1,053	152,724	2030/03/01
ADVANCE AUTO PARTS 3.5 03/15/32	社 債 券	3.5000	212	184	26,750	2032/03/15



銘 柄		当 期 末					
		種類	利率	額面金額	評 価 額		償 還 年 月 日
					外貨建金額	邦貨換算金額	
(アメリカ)			%	千アメリカ・ドル	千アメリカ・ドル	千円	
AG ISSUER LLC 6.25 03/01/28		社 債 券	6.2500	1,086	1,086	157,432	2028/03/01
FORESTAR GROUP INC 5.0 03/01/28		社 債 券	5.0000	973	963	139,616	2028/03/01
GRIFFON CORPORATION 5.75 03/01/28		社 債 券	5.7500	1,457	1,447	209,704	2028/03/01
COMSTOCK RESOURCES INC 6.75 03/01/29		社 債 券	6.7500	1,460	1,448	209,922	2029/03/01
RITCHIE BROS AUCTIONEERS 7.75 03/15/31		社 債 券	7.7500	835	874	126,757	2031/03/15
TTM TECHNOLOGIES INC 4.0 03/01/29		社 債 券	4.0000	1,063	1,012	146,747	2029/03/01
NAVIENT CORP 11.5 03/15/31		社 債 券	11.5000	1,880	2,134	309,303	2031/03/15
TWILIO INC 3.625 03/15/29		社 債 券	3.6250	2,862	2,705	392,022	2029/03/15
STONEX GROUP INC 7.875 03/01/31		社 債 券	7.8750	1,839	1,934	280,239	2031/03/01
CARNIVAL CORP 5.75 03/01/27		社 債 券	5.7500	1,942	1,952	282,956	2027/03/01
HILTON DOMESTIC OPERATIN 5.875 03/15/33		社 債 券	5.8750	1,383	1,396	202,290	2033/03/15
TURNING POINT BRANDS INC 7.625 03/15/32		社 債 券	7.6250	2,005	2,101	304,462	2032/03/15
AVIS BUDGET CAR/FINANCE 5.375 03/01/29		社 債 券	5.3750	2,127	2,008	291,070	2029/03/01
AMSTED INDUSTRIES 6.375 03/15/33		社 債 券	6.3750	1,944	1,972	285,848	2033/03/15
ALBERTSONS COS/SAFEWAY 3.5 03/15/29		社 債 券	3.5000	2,222	2,081	301,569	2029/03/15
SPCM SA 3.375 03/15/30		社 債 券	3.3750	2,927	2,691	389,989	2030/03/15
FIRST QUANTUM MINERALS L 8.0 03/01/33		社 債 券	8.0000	1,110	1,119	162,249	2033/03/01
GO DADDY OPCO/FINCO 3.5 03/01/29		社 債 券	3.5000	985	922	133,741	2029/03/01
ACADIA HEALTHCARE CO INC 7.375 03/15/33		社 債 券	7.3750	1,634	1,668	241,807	2033/03/15
AXON ENTERPRISE INC 6.25 03/15/33		社 債 券	6.2500	1,940	1,979	286,795	2033/03/15
CARPENTER TECHNOLOGY 7.625 03/15/30		社 債 券	7.6250	1,172	1,206	174,872	2030/03/15
ALCOA NEDERLAND HOLDING 7.125 03/15/31		社 債 券	7.1250	906	941	136,405	2031/03/15
ROCKIES EXPRESS PIPELINE 6.75 03/15/33		社 債 券	6.7500	1,196	1,234	178,937	2033/03/15
BELLRING BRANDS INC 7.0 03/15/30		社 債 券	7.0000	1,813	1,877	272,049	2030/03/15
CAPSTONE COPPER CORP 6.75 03/31/33		社 債 券	6.7500	1,004	1,004	145,579	2033/03/31
NAVIENT CORP 4.875 03/15/28		社 債 券	4.8750	1,395	1,364	197,693	2028/03/15
QUIKRETE HOLDINGS INC 6.75 03/01/33		社 債 券	6.7500	1,947	1,981	287,142	2033/03/01
PICARD MIDCO INC 6.5 03/31/29		社 債 券	6.5000	4,161	4,167	603,855	2029/03/31
OPAL BIDCO 6.5 03/31/32		社 債 券	6.5000	1,392	1,396	202,319	2032/03/31
NCL CORPORATION LTD 5.875 03/15/26		社 債 券	5.8750	302	303	43,930	2026/03/15
QUIKRETE HOLDINGS INC 6.375 03/01/32		社 債 券	6.3750	981	997	144,556	2032/03/01
NAVIENT CORP 5.5 03/15/29		社 債 券	5.5000	952	924	134,021	2029/03/15
ANTERO MIDSTREAM PART/FI 5.75 03/01/27		社 債 券	5.7500	1,252	1,254	181,757	2027/03/01
FIESTA PURCHASER INC 7.875 03/01/31		社 債 券	7.8750	971	1,027	148,922	2031/03/01
ADAPTHEALTH LLC 5.125 03/01/30		社 債 券	5.1250	1,639	1,532	222,039	2030/03/01
BREAD FINANCIAL HLDGS 9.75 03/15/29		社 債 券	9.7500	1,515	1,620	234,845	2029/03/15
FORD MOTOR CREDIT CO LLC 7.35 03/06/30		社 債 券	7.3500	955	989	143,372	2030/03/06
POPULAR INC 7.25 03/13/28		社 債 券	7.2500	1,415	1,484	215,164	2028/03/13
NISSAN MOTOR ACCEPTANCE 2.75 03/09/28		社 債 券	2.7500	1,942	1,778	257,756	2028/03/09
NRG ENERGY INC 03/15/28		社 債 券	10.2500	1,743	1,922	278,621	2028/03/15
CREDIT ACCEPTANC 6.625 03/15/30		社 債 券	6.6250	1,396	1,398	202,631	2030/03/15
ALUMINA PTY LTD 6.125 03/15/30		社 債 券	6.1250	1,290	1,294	187,549	2030/03/15
ADTALEM GLOBAL EDUCATION 5.5 03/01/28		社 債 券	5.5000	1,006	1,003	145,458	2028/03/01
AXON ENTERPRISE INC 6.125 03/15/30		社 債 券	6.1250	666	677	98,233	2030/03/15
USA COM PART/USA COM FIN 7.125 03/15/29		社 債 券	7.1250	290	295	42,814	2029/03/15
BW REAL ESTATE INC 03/30/30		社 債 券	9.5000	1,186	1,193	172,925	2030/03/30
CARNIVAL CORP 5.75 03/15/30		社 債 券	5.7500	2,003	2,014	291,849	2030/03/15
ASTON MARTIN CAPITAL HOL 10.0 03/31/29		社 債 券	10.0000	3,517	3,299	478,071	2029/03/31
PITNEY BOWES INC 7.25 03/15/29		社 債 券	7.2500	960	966	140,076	2029/03/15
SIMMONS FOOD INC/SIMMONS 4.625 03/01/29		社 債 券	4.6250	1,029	969	140,440	2029/03/01
FMG RESOURCES AUG 2006 6.125 04/15/32		社 債 券	6.1250	2,232	2,239	324,453	2032/04/15
INSULET CORPORATION 6.5 04/01/33		社 債 券	6.5000	995	1,025	148,541	2033/04/01

銘 柄	当 期 末					
	種類	利率	額面金額	評 価 額		償 還 年 月 日
				外貨建金額	邦貨換算金額	
(アメリカ)		%	千アメリカ・ドル	千アメリカ・ドル	千円	
CELANESE US HOLDINGS LLC 6.75 04/15/33	社 債 券	6.7500	2,015	1,985	287,739	2033/04/15
GEN DIGITAL INC 6.25 04/01/33	社 債 券	6.2500	980	995	144,222	2033/04/01
CRESCENT ENERGY FINANCE 7.625 04/01/32	社 債 券	7.6250	1,709	1,645	238,401	2032/04/01
MATADOR RESOURCES CO 6.5 04/15/32	社 債 券	6.5000	989	981	142,250	2032/04/15
MELCO RESORTS FINANCE 7.625 04/17/32	社 債 券	7.6250	977	972	140,926	2032/04/17
VALLOUREC SACA 7.5 04/15/32	社 債 券	7.5000	1,018	1,071	155,265	2032/04/15
PAN AMERICAN ENERGY LLC 8.5 04/30/32	社 債 券	8.5000	1,898	2,018	292,552	2032/04/30
NEW GOLD INC 6.875 04/01/32	社 債 券	6.8750	2,838	2,896	419,644	2032/04/01
YUM! BRANDS INC 5.375 04/01/32	社 債 券	5.3750	1,494	1,480	214,510	2032/04/01
EZCORP INC 7.375 04/01/32	社 債 券	7.3750	1,987	2,063	299,058	2032/04/01
CLYDESDALE ACQUISITION 6.75 04/15/32	社 債 券	6.7500	2,100	2,139	310,071	2032/04/15
GENESEE & WYOMING INC 6.25 04/15/32	社 債 券	6.2500	966	986	142,936	2032/04/15
QUEEN MERGERCO INC 6.75 04/30/32	社 債 券	6.7500	1,957	2,014	291,936	2032/04/30
RESORTS WORLD/RWLV CAP 4.625 04/06/31	社 債 券	4.6250	1,800	1,457	211,165	2031/04/06
DPL INC 4.35 04/15/29	社 債 券	4.3500	2,572	2,471	358,120	2029/04/15
FMG RESOURCES AUG 2006 4.375 04/01/31	社 債 券	4.3750	2,028	1,869	270,887	2031/04/01
HUDBAY MINERALS INC 6.125 04/01/29	社 債 券	6.1250	902	906	131,373	2029/04/01
INDEPENDENT BANK CORP 04/01/35	社 債 券	7.2500	1,112	1,132	164,112	2035/04/01
ACADIA HEALTHCARE CO INC 5.0 04/15/29	社 債 券	5.0000	1,915	1,836	266,045	2029/04/15
AMERICAN AIRLINES/AADVAN 5.75 04/20/29	社 債 券	5.7500	2,354	2,329	337,495	2029/04/20
WALGREENS BOOTS ALLIANCE 4.1 04/15/50	社 債 券	4.1000	1,138	964	139,705	2050/04/15
UBS GROUP AG 04/12/31	社 債 券	7.7500	735	773	112,124	2031/04/12
NESCO HOLDINGS II INC 5.5 04/15/29	社 債 券	5.5000	1,127	1,072	155,354	2029/04/15
JANE STREET GRP/JSG FIN 7.125 04/30/31	社 債 券	7.1250	2,855	2,984	432,498	2031/04/30
DYCOM INDUSTRIES INC 4.5 04/15/29	社 債 券	4.5000	943	909	131,785	2029/04/15
ARCOSA INC 4.375 04/15/29	社 債 券	4.3750	1,629	1,560	226,092	2029/04/15
HUNT COS INC 5.25 04/15/29	社 債 券	5.2500	2,563	2,475	358,717	2029/04/15
ILIAD HOLDING SAS 8.5 04/15/31	社 債 券	8.5000	929	979	141,961	2031/04/15
GEO GROUP INC/THE 10.25 04/15/31	社 債 券	10.2500	1,771	1,943	281,587	2031/04/15
BLOOMIN' BRANDS INC/OSI 5.125 04/15/29	社 債 券	5.1250	1,402	1,213	175,881	2029/04/15
PARK-OHIO INDUSTRIES INC 6.625 04/15/27	社 債 券	6.6250	1,941	1,886	273,285	2027/04/15
UNITED AIRLINES INC 4.625 04/15/29	社 債 券	4.6250	1,148	1,102	159,693	2029/04/15
HUDBAY MINERALS INC 4.5 04/01/26	社 債 券	4.5000	1,270	1,259	182,450	2026/04/01
ALLIANT HOLD / CO-ISSUER 6.75 04/15/28	社 債 券	6.7500	1,145	1,160	168,093	2028/04/15
MOZART DEBT MERGER SUB 3.875 04/01/29	社 債 券	3.8750	5,014	4,750	688,331	2029/04/01
WASH MULTIFAM ACQ INC 5.75 04/15/26	社 債 券	5.7500	1,421	1,415	205,169	2026/04/15
ZF NA CAPITAL 6.875 04/14/28	社 債 券	6.8750	837	833	120,785	2028/04/14
SEALED AIR CORP 5.0 04/15/29	社 債 券	5.0000	838	820	118,915	2029/04/15
UNITED AIRLINES INC 4.375 04/15/26	社 債 券	4.3750	785	777	112,628	2026/04/15
CHESAPEAKE ENERGY CORP 6.75 04/15/29	社 債 券	6.7500	1,716	1,743	252,643	2029/04/15
BWX TECHNOLOGIES INC 4.125 04/15/29	社 債 券	4.1250	1,060	1,018	147,582	2029/04/15
CHS/COMMUNITY HEALTH SYS 6.875 04/15/29	社 債 券	6.8750	1,966	1,682	243,816	2029/04/15
CNX MIDSTREAM PART LP 4.75 04/15/30	社 債 券	4.7500	1,384	1,294	187,514	2030/04/15
NCR ATLEOS ESCROW CORP 9.5 04/01/29	社 債 券	9.5000	888	965	139,921	2029/04/01
CDI ESCROW ISSUER INC 5.75 04/01/30	社 債 券	5.7500	931	922	133,651	2030/04/01
REDWOOD STAR MERGER SUB 8.75 04/01/30	社 債 券	8.7500	1,345	1,379	199,862	2030/04/01
ZF NA CAPITAL 7.125 04/14/30	社 債 券	7.1250	3,045	2,959	428,821	2030/04/14
MAUSER PACKAGING SOLUT 9.25 04/15/27	社 債 券	9.2500	3,984	3,934	570,136	2027/04/15
BAYTEX ENERGY CORP 8.5 04/30/30	社 債 券	8.5000	1,021	1,002	145,272	2030/04/30
ADVANCE AUTO PARTS 3.9 04/15/30	社 債 券	3.9000	977	904	131,120	2030/04/15
GENESIS ENERGY LP/FIN 8.875 04/15/30	社 債 券	8.8750	1,734	1,826	264,663	2030/04/15
CLYDESDALE ACQUISITION 8.75 04/15/30	社 債 券	8.7500	1,934	1,978	286,743	2030/04/15

銘 柄		当 期 末					
		種類	利率	額面金額	評 価 額		償 還 年 月 日
					外貨建金額	邦貨換算金額	
(アメリカ)			%	千アメリカ・ドル	千アメリカ・ドル	千円	
CORECIVIC INC 8.25 04/15/29		社 債 券	8.2500	1,012	1,069	154,948	2029/04/15
POST HOLDINGS INC 4.625 04/15/30		社 債 券	4.6250	1,015	961	139,308	2030/04/15
LANDSEA HOMES CORP 8.875 04/01/29		社 債 券	8.8750	1,423	1,485	215,262	2029/04/01
ESAB CORP 6.25 04/15/29		社 債 券	6.2500	855	870	126,206	2029/04/15
GGAM FINANCE LTD 6.875 04/15/29		社 債 券	6.8750	840	860	124,658	2029/04/15
ALGOMA STEEL INC 9.125 04/15/29		社 債 券	9.1250	1,393	1,185	171,735	2029/04/15
ZF NA CAPITAL 6.75 04/23/30		社 債 券	6.7500	1,002	953	138,174	2030/04/23
CELANESE US HOLDINGS LLC 6.5 04/15/30		社 債 券	6.5000	1,070	1,086	157,407	2030/04/15
JW ALUMINUM CONT CAST CO 10.25 04/01/30		社 債 券	10.2500	1,760	1,751	253,769	2030/04/01
ARIS WATER HOLDINGS LLC 7.25 04/01/30		社 債 券	7.2500	1,637	1,660	240,596	2030/04/01
WILLIAMS SCOTSMAN INC 6.625 04/15/30		社 債 券	6.6250	1,452	1,487	215,558	2030/04/15
RAKUTEN GROUP INC 9.75 04/15/29		社 債 券	9.7500	899	967	140,211	2029/04/15
STARWOOD PROPERTY TRUST 6.0 04/15/30		社 債 券	6.0000	1,001	1,001	145,160	2030/04/15
OWENS & MINOR INC 10.0 04/15/30		社 債 券	10.0000	1,116	1,119	162,216	2030/04/15
CROWN AMERICAS LLC 5.25 04/01/30		社 債 券	5.2500	1,004	1,001	145,047	2030/04/01
LUMEN TECHNOLOGIES INC 4.125 04/15/29		社 債 券	4.1250	3,765	3,681	533,466	2029/04/15
BRANDYWINE OPER PARTNERS 8.875 04/12/29		社 債 券	8.8750	1,336	1,434	207,846	2029/04/12
GEO GROUP INC/THE 8.625 04/15/29		社 債 券	8.6250	956	1,012	146,686	2029/04/15
HLF FIN SARL LLC/HERBALI 12.25 04/15/29		社 債 券	12.2500	945	1,028	148,995	2029/04/15
LIONS GATE CAPITAL HOL 1 5.5 04/15/29		社 債 券	5.5000	1,075	956	138,633	2029/04/15
CONSTELLIUM SE 3.75 04/15/29		社 債 券	3.7500	607	563	81,706	2029/04/15
EQT CORP 6.375 04/01/29		社 債 券	6.3750	874	892	129,390	2029/04/01
ENERGY TRANSFER LP 05/15/54		社 債 券	8.0000	764	806	116,902	2054/05/15
TEXAS CAPITAL BANCSHARES 05/06/31		社 債 券	4.0000	1,344	1,293	187,477	2031/05/06
KNIFE RIVER CORP 7.75 05/01/31		社 債 券	7.7500	999	1,047	151,817	2031/05/01
FORTRESS TRANS & INFRAST 7.0 05/01/31		社 債 券	7.0000	1,337	1,377	199,597	2031/05/01
ONEMAIN FINANCE CORP 7.5 05/15/31		社 債 券	7.5000	3,483	3,596	521,179	2031/05/15
BALDWIN INSUR GRP/FIN 7.125 05/15/31		社 債 券	7.1250	1,490	1,540	223,275	2031/05/15
FREEDOM MORTGAGE HOLD 9.125 05/15/31		社 債 券	9.1250	1,665	1,712	248,077	2031/05/15
HILTON DOMESTIC OPERATIN 4.0 05/01/31		社 債 券	4.0000	2,623	2,424	351,340	2031/05/01
OWENS-BROCKWAY 7.25 05/15/31		社 債 券	7.2500	987	992	143,884	2031/05/15
SERVICE CORP INTL 4.0 05/15/31		社 債 券	4.0000	2,213	2,037	295,259	2031/05/15
CCO HLDGS LLC/CAP CORP 5.125 05/01/27		社 債 券	5.1250	4,748	4,694	680,223	2027/05/01
AMSTED INDUSTRIES 4.625 05/15/30		社 債 券	4.6250	1,693	1,630	236,188	2030/05/15
VIRGIN MEDIA SECURED FIN 5.5 05/15/29		社 債 券	5.5000	4,259	4,161	603,041	2029/05/15
TEREX CORP 5.0 05/15/29		社 債 券	5.0000	1,362	1,317	190,877	2029/05/15
MIDWEST GAMING BORROWER 4.875 05/01/29		社 債 券	4.8750	1,382	1,331	192,988	2029/05/01
BOYNE USA INC 4.75 05/15/29		社 債 券	4.7500	1,825	1,765	255,754	2029/05/15
FRONTIER COMMUNICATIONS 5.0 05/01/28		社 債 券	5.0000	1,871	1,867	270,596	2028/05/01
GYP HOLDINGS III CORP 4.625 05/01/29		社 債 券	4.6250	1,007	968	140,270	2029/05/01
ENTEGRIS INC 3.625 05/01/29		社 債 券	3.6250	1,906	1,779	257,793	2029/05/01
WYNN LAS VEGAS LLC/CORP 5.25 05/15/27		社 債 券	5.2500	1,379	1,374	199,233	2027/05/15
FORTRESS TRANS & INFRAST 5.5 05/01/28		社 債 券	5.5000	2,781	2,758	399,673	2028/05/01
LCM INVESTMENTS HOLDINGS 4.875 05/01/29		社 債 券	4.8750	2,026	1,957	283,666	2029/05/01
EQUIPMENTSHARE.COM INC 8.625 05/15/32		社 債 券	8.6250	933	984	142,674	2032/05/15
HERENS HOLDCO SARL 4.75 05/15/28		社 債 券	4.7500	3,384	2,976	431,318	2028/05/15
HARVEST MIDSTREAM I LP 7.5 05/15/32		社 債 券	7.5000	1,487	1,538	222,866	2032/05/15
HUDSON AUTOMOTIVE GROUP 8.0 05/15/32		社 債 券	8.0000	1,122	1,183	171,480	2032/05/15
GARRETT MOTION HLD/SARL 7.75 05/31/32		社 債 券	7.7500	962	984	142,654	2032/05/31
JANE STREET GRP/JSG FIN 6.75 05/01/33		社 債 券	6.7500	1,257	1,295	187,706	2033/05/01
SCIH SALT HOLDINGS INC 4.875 05/01/28		社 債 券	4.8750	1,019	989	143,386	2028/05/01
IMOLA MERGER CORP 4.75 05/15/29		社 債 券	4.7500	984	938	135,926	2029/05/15

銘 柄	当 期 末					
	種類	利率	額面金額	評 価 額		償 還 年 月 日
				外貨建金額	邦貨換算金額	
(アメリカ)		%	千アメリカ・ドル	千アメリカ・ドル	千円	
MOLINA HEALTHCARE INC 3.875 05/15/32	社 債 券	3.8750	1,080	969	140,440	2032/05/15
FAIR ISAAC CORP 6.0 05/15/33	社 債 券	6.0000	1,633	1,636	237,165	2033/05/15
VISTRA OPERATIONS CO LLC 4.375 05/01/29	社 債 券	4.3750	3,695	3,578	518,574	2029/05/01
PENNYMAC FIN SVCS INC 6.875 05/15/32	社 債 券	6.8750	1,293	1,303	188,884	2032/05/15
PARK INTERMED HOLDINGS 4.875 05/15/29	社 債 券	4.8750	1,975	1,876	271,942	2029/05/15
VENTURE GLOBAL PLAQUE 7.75 05/01/35	社 債 券	7.7500	1,907	2,053	297,558	2035/05/01
CLARIOS GLOBAL LP/US FIN 6.75 05/15/28	社 債 券	6.7500	1,088	1,110	160,905	2028/05/15
IHO VERWALTUNGS GMBH 05/15/29	社 債 券	6.3750	1,369	1,362	197,462	2029/05/15
CARNIVAL CORP 6.0 05/01/29	社 債 券	6.0000	4,783	4,803	696,038	2029/05/01
BENTELER INTERNATIONAL A 10.5 05/15/28	社 債 券	10.5000	900	954	138,279	2028/05/15
EQUIPMENTSHARE.COM INC 9.0 05/15/28	社 債 券	9.0000	3,120	3,262	472,782	2028/05/15
ROBLOX CORP 3.875 05/01/30	社 債 券	3.8750	2,474	2,310	334,804	2030/05/01
VERMILION ENERGY INC 6.875 05/01/30	社 債 券	6.8750	1,127	1,066	154,527	2030/05/01
CHS/COMMUNITY HEALTH SYS 5.25 05/15/30	社 債 券	5.2500	2,718	2,464	357,114	2030/05/15
FRONTIER COMMUNICATIONS 8.75 05/15/30	社 債 券	8.7500	1,800	1,886	273,343	2030/05/15
FIRST HORIZON BANK 5.75 05/01/30	社 債 券	5.7500	987	992	143,854	2030/05/01
SIGMA HOLDCO BV 7.875 05/15/26	社 債 券	7.8750	552	549	79,624	2026/05/15
TASEKO MINES LTD 8.25 05/01/30	社 債 券	8.2500	2,411	2,504	362,953	2030/05/01
US ACUTE CARE SOLUTIONS 9.75 05/15/29	社 債 券	9.7500	1,047	1,080	156,498	2029/05/15
PARKLAND CORP 4.625 05/01/30	社 債 券	4.6250	1,036	979	141,870	2030/05/01
ASG FINANCE DESIGNATED 9.75 05/15/29	社 債 券	9.7500	932	880	127,621	2029/05/15
JEFFERSON CAPITAL HOLDIN 8.25 05/15/30	社 債 券	8.2500	977	1,008	146,173	2030/05/15
ALBION FINANCING 1SARL / 7.0 05/21/30	社 債 券	7.0000	1,279	1,307	189,425	2030/05/21
P&L DEV LLC/PLD FIN CORP 05/15/29	社 債 券	12.0000	1,812	1,826	264,717	2029/05/15
ENDEAVOUR MINING PLC 7.0 05/28/30	社 債 券	7.0000	1,165	1,164	168,669	2030/05/28
UNITED STATES STEEL CORP 6.65 06/01/37	社 債 券	6.6500	459	479	69,513	2037/06/01
SPIRIT AEROSYSTEMS INC 4.6 06/15/28	社 債 券	4.6000	879	860	124,631	2028/06/15
TRI POINTE GROUP INC 5.25 06/01/27	社 債 券	5.2500	971	974	141,221	2027/06/01
VORNADO REALTY LP 3.4 06/01/31	社 債 券	3.4000	1,168	1,016	147,325	2031/06/01
NRG ENERGY INC 5.25 06/15/29	社 債 券	5.2500	707	700	101,465	2029/06/15
ATKORE INC 4.25 06/01/31	社 債 券	4.2500	1,032	942	136,634	2031/06/01
BUILDERS FIRSTSOURCE INC 6.375 06/15/32	社 債 券	6.3750	1,255	1,270	184,065	2032/06/15
FAIR ISAAC CORP 4.0 06/15/28	社 債 券	4.0000	839	810	117,513	2028/06/15
WESTERN ALLIANCE BANCORP 06/15/31	社 債 券	3.0000	1,636	1,525	221,095	2031/06/15
CQP HOLDCO LP/BIP-V CHIN 5.5 06/15/31	社 債 券	5.5000	919	888	128,675	2031/06/15
DANA INC 5.625 06/15/28	社 債 券	5.6250	881	878	127,291	2028/06/15
INTESA SANPAOLO SPA 06/01/32	社 債 券	4.1980	1,665	1,500	217,443	2032/06/01
GATX CORP 5.5 06/15/35	社 債 券	5.5000	2,014	1,988	288,196	2035/06/15
ATLAS LUXCO 4 / ALL UNI 4.625 06/01/28	社 債 券	4.6250	2,949	2,837	411,211	2028/06/01
MC BRAZIL DWNSTRM 7.25 06/30/31	社 債 券	7.2500	1,674	1,328	192,432	2031/06/30
BREAD FINANCIAL HLDGS 06/15/35	社 債 券	8.3750	923	898	130,226	2035/06/15
ALLIED UNIVERSAL 6.0 06/01/29	社 債 券	6.0000	2,229	2,128	308,377	2029/06/01
INGLES MARKETS INC 4.0 06/15/31	社 債 券	4.0000	3,199	2,943	426,552	2031/06/15
GREAT LAKES DREDGE&DOCK 5.25 06/01/29	社 債 券	5.2500	2,119	1,988	288,167	2029/06/01
CLOUD SOFTWARE GRP INC 8.25 06/30/32	社 債 券	8.2500	2,971	3,130	453,664	2032/06/30
DELEK LOG PART/FINANCE 7.125 06/01/28	社 債 券	7.1250	1,434	1,440	208,678	2028/06/01
MUELLER WATER PRODUCTS 4.0 06/15/29	社 債 券	4.0000	1,457	1,380	199,985	2029/06/15
LIFEPOINT HEALTH INC 10.0 06/01/32	社 債 券	10.0000	930	988	143,281	2032/06/01
ZEBRA TECHNOLOGIES CORP 6.5 06/01/32	社 債 券	6.5000	1,262	1,287	186,534	2032/06/01
ENPRO INC 6.125 06/01/33	社 債 券	6.1250	2,059	2,074	300,635	2033/06/01
VENTURE GLOBAL LNG INC 8.375 06/01/31	社 債 券	8.3750	1,957	2,009	291,218	2031/06/01
BOMBARDIER INC 7.0 06/01/32	社 債 券	7.0000	1,976	2,023	293,229	2032/06/01

銘 柄	当 期 末					
	種類	利率	額面金額	評 価 額		償 還 年 月 日
				外貨建金額	邦貨換算金額	
(アメリカ)		%	千アメリカ・ドル	千アメリカ・ドル	千円	
HERC HOLDINGS ESCROW INC 7.25 06/15/33	社 債 券	7.2500	750	773	112,039	2033/06/15
CVR PARTNERS/CVR NITROGE 6.125 06/15/28	社 債 券	6.1250	1,374	1,363	197,605	2028/06/15
ANTERO RESOURCES MIDSTRE 5.375 06/15/29	社 債 券	5.3750	929	918	133,069	2029/06/15
LEVIATHAN BOND LTD 6.75 06/30/30	社 債 券	6.7500	1,016	1,001	145,107	2030/06/30
FIRST QUANTUM MINERALS L 8.625 06/01/31	社 債 券	8.6250	2,176	2,235	323,916	2031/06/01
BRINK'S CO/THE 6.75 06/15/32	社 債 券	6.7500	1,943	2,000	289,884	2032/06/15
RHP HOTEL PPTY/RHP FINAN 6.5 06/15/33	社 債 券	6.5000	724	735	106,622	2033/06/15
CACI INTERNATIONAL INC 6.375 06/15/33	社 債 券	6.3750	889	906	131,395	2033/06/15
SIERRACOL ENRGY ANDINA 6.0 06/15/28	社 債 券	6.0000	1,054	970	140,627	2028/06/15
SUNCOKE ENERGY INC 4.875 06/30/29	社 債 券	4.8750	2,352	2,176	315,333	2029/06/30
PANTHER ESCROW ISSUER 7.125 06/01/31	社 債 券	7.1250	1,124	1,164	168,767	2031/06/01
OWENS-BROCKWAY 7.375 06/01/32	社 債 券	7.3750	1,018	1,016	147,314	2032/06/01
SAMARCO MINERACAO SA 06/30/31	社 債 券	9.0000	2,114	2,057	298,064	2031/06/30
AVIS BUDGET CAR/FINANCE 8.375 06/15/32	社 債 券	8.3750	1,347	1,360	197,150	2032/06/15
MADISON IAQ LLC 5.875 06/30/29	社 債 券	5.8750	3,135	3,065	444,154	2029/06/30
MOLINA HEALTHCARE INC 4.375 06/15/28	社 債 券	4.3750	1,819	1,764	255,640	2028/06/15
OLYMPUS WTR US HLDG CORP 7.25 06/15/31	社 債 券	7.2500	1,204	1,209	175,310	2031/06/15
MADISON IAQ LLC 4.125 06/30/28	社 債 券	4.1250	1,902	1,838	266,381	2028/06/30
VFH PARENT / VALOR CO 7.5 06/15/31	社 債 券	7.5000	1,102	1,147	166,208	2031/06/15
DT MIDSTREAM INC 4.125 06/15/29	社 債 券	4.1250	1,422	1,359	197,003	2029/06/15
BWX TECHNOLOGIES INC 4.125 06/30/28	社 債 券	4.1250	886	860	124,699	2028/06/30
ASCENT RESOURCES/ARU FIN 5.875 06/30/29	社 債 券	5.8750	1,006	1,003	145,398	2029/06/30
VENTURE GLOBAL LNG INC 8.125 06/01/28	社 債 券	8.1250	1,273	1,308	189,595	2028/06/01
TENET HEALTHCARE CORP 6.125 06/15/30	社 債 券	6.1250	952	967	140,129	2030/06/15
ADVANCED DRAINAGE SYSTEM 6.375 06/15/30	社 債 券	6.3750	933	948	137,379	2030/06/15
UNIVISION COMMUNICATIONS 7.375 06/30/30	社 債 券	7.3750	3,084	2,913	422,128	2030/06/30
US FOODS INC 4.625 06/01/30	社 債 券	4.6250	1,930	1,852	268,405	2030/06/01
SABRE GLBL INC 8.625 06/01/27	社 債 券	8.6250	438	451	65,489	2027/06/01
PERRIGO FINANCE UNLIMITE 06/15/30	社 債 券	4.9000	5,098	4,930	714,376	2030/06/15
DAVITA INC 4.625 06/01/30	社 債 券	4.6250	5,240	4,929	714,215	2030/06/01
TALEN ENERGY SUPPLY LLC 8.625 06/01/30	社 債 券	8.6250	974	1,043	151,217	2030/06/01
GGAM FINANCE LTD 8.0 06/15/28	社 債 券	8.0000	1,864	1,968	285,236	2028/06/15
CAPSTONE BORROWER INC 8.0 06/15/30	社 債 券	8.0000	1,560	1,607	232,960	2030/06/15
TAYLOR MORRISON COMM 5.875 06/15/27	社 債 券	5.8750	961	971	140,774	2027/06/15
CONSTELLIUM SE 5.625 06/15/28	社 債 券	5.6250	404	398	57,697	2028/06/15
GLOBAL MARINE INC 7.0 06/01/28	社 債 券	7.0000	854	781	113,226	2028/06/01
CARVANA CO 06/01/30	社 債 券	11.0000	2,247	2,366	342,881	2030/06/01
ALTA EQUIPMENT GROUP 9.0 06/01/29	社 債 券	9.0000	998	909	131,750	2029/06/01
CALIFORNIA RESOURCES CRP 8.25 06/15/29	社 債 券	8.2500	1,610	1,634	236,770	2029/06/15
ALLIANCE RES OP/FINANCE 8.625 06/15/29	社 債 券	8.6250	941	988	143,192	2029/06/15
EQT CORP 7.5 06/01/30	社 債 券	7.5000	1,657	1,790	259,449	2030/06/01
SATURN OIL & GAS INC 9.625 06/15/29	社 債 券	9.6250	2,030	1,942	281,426	2029/06/15
1011778 BC / NEW RED FIN 6.125 06/15/29	社 債 券	6.1250	1,134	1,158	167,824	2029/06/15
HERC HOLDINGS ESCROW INC 7.0 06/15/30	社 債 券	7.0000	1,593	1,642	237,953	2030/06/15
COREWEAVE INC 9.25 06/01/30	社 債 券	9.2500	1,293	1,310	189,859	2030/06/01
WILLIAMS SCOTSMAN INC 6.625 06/15/29	社 債 券	6.6250	611	624	90,509	2029/06/15
ALLIED UNIVERSAL 6.875 06/15/30	社 債 券	6.8750	1,392	1,399	202,815	2030/06/15
FORVIA SE 8.0 06/15/30	社 債 券	8.0000	997	1,014	147,062	2030/06/15
LUMEN TECHNOLOGIES INC 5.375 06/15/29	社 債 券	5.3750	1,870	1,673	242,502	2029/06/15
CMG MEDIA CORPORATION 8.875 06/18/29	社 債 券	8.8750	2,646	2,430	352,187	2029/06/18
LIMAK ISKENDERUN 9.5 07/10/36	社 債 券	9.5000	1,826	1,793	259,907	2036/07/10
VMED O2 UK FINAN 4.75 07/15/31	社 債 券	4.7500	1,502	1,380	200,006	2031/07/15

銘 柄		当 期 末					
		種類	利率	額面金額	評 価 額		償 還 年 月 日
					外貨建金額	邦貨換算金額	
(アメリカ)			%	千アメリカ・ドル	千アメリカ・ドル	千円	
MINERALS TECHNOLOGIES IN 5.0 07/01/28		社 債 券	5.0000	1,380	1,340	194,288	2028/07/01
BOISE CASCADE COMPANY 4.875 07/01/30		社 債 券	4.8750	906	878	127,361	2030/07/01
UPC BROADBAND FINCO BV 4.875 07/15/31		社 債 券	4.8750	2,122	1,980	286,933	2031/07/15
IRON MOUNTAIN INC 5.625 07/15/32		社 債 券	5.6250	5,072	4,973	720,599	2032/07/15
CIVITAS RESOURCES INC 8.75 07/01/31		社 債 券	8.7500	2,098	2,079	301,390	2031/07/01
SEALED AIR CORP 6.5 07/15/32		社 債 券	6.5000	1,349	1,384	200,599	2032/07/15
GRUBHUB HOLDINGS INC 5.5 07/01/27		社 債 券	5.5000	2,140	2,000	289,835	2027/07/01
VIKING CRUISES LTD 9.125 07/15/31		社 債 券	9.1250	1,468	1,578	228,715	2031/07/15
COMMSCOPE INC 7.125 07/01/28		社 債 券	7.1250	1,647	1,596	231,306	2028/07/01
NORTHTRIVER MIDSTREAM FIN 6.75 07/15/32		社 債 券	6.7500	1,217	1,241	179,954	2032/07/15
CINEMARK USA INC 5.25 07/15/28		社 債 券	5.2500	950	940	136,233	2028/07/15
BOMBARDIER INC 7.25 07/01/31		社 債 券	7.2500	2,213	2,289	331,801	2031/07/01
CONCENTRA ESCROW ISSUER 6.875 07/15/32		社 債 券	6.8750	489	504	73,063	2032/07/15
ALLIED UNIVERSAL 9.75 07/15/27		社 債 券	9.7500	2,726	2,728	395,305	2027/07/15
EMRLD BOR / EMRLD CO-ISS 6.75 07/15/31		社 債 券	6.7500	946	971	140,806	2031/07/15
RESIDEO FUNDING INC 6.5 07/15/32		社 債 券	6.5000	1,586	1,604	232,455	2032/07/15
VIRGIN MEDIA FINANCE PLC 5.0 07/15/30		社 債 券	5.0000	2,423	2,193	317,794	2030/07/15
VERTICAL US NEWCO INC 5.25 07/15/27		社 債 券	5.2500	2,294	2,278	330,096	2027/07/15
API GROUP DE INC 4.125 07/15/29		社 債 券	4.1250	1,562	1,484	215,093	2029/07/15
AHP HEALTH PARTN 5.75 07/15/29		社 債 券	5.7500	1,631	1,575	228,316	2029/07/15
NEW ENTERPRISE STONE & L 9.75 07/15/28		社 債 券	9.7500	1,120	1,129	163,599	2028/07/15
LEEWARD RENEWABL 4.25 07/01/29		社 債 券	4.2500	1,413	1,298	188,131	2029/07/01
NAVIENT CORP 9.375 07/25/30		社 債 券	9.3750	851	930	134,757	2030/07/25
VICTORIA'S SECRET & CO 4.625 07/15/29		社 債 券	4.6250	1,172	1,089	157,923	2029/07/15
RHP HOTEL PTY/RHP FINAN 7.25 07/15/28		社 債 券	7.2500	1,196	1,237	179,253	2028/07/15
CIVITAS RESOURCES INC 8.375 07/01/28		社 債 券	8.3750	1,070	1,090	158,085	2028/07/01
GOODYEAR TIRE & RUBBER 5.25 07/15/31		社 債 券	5.2500	2,184	2,047	296,643	2031/07/15
PENN NATIONAL GA 4.125 07/01/29		社 債 券	4.1250	1,022	919	133,300	2029/07/01
CELANESE US HOLDINGS LLC 6.33 07/15/29		社 債 券	6.5800	948	975	141,279	2029/07/15
TIDEWATER INC 10.375 07/03/28		社 債 券	10.3750	800	844	122,371	2028/07/03
IRON MOUNTAIN INC 5.25 07/15/30		社 債 券	5.2500	1,495	1,463	212,087	2030/07/15
NEW ENTERPRISE STONE & L 5.25 07/15/28		社 債 券	5.2500	987	969	140,428	2028/07/15
VIRGIN MEDIA VEND FIN IV 5.0 07/15/28		社 債 券	5.0000	830	809	117,317	2028/07/15
TRIVIUM PACKAGING FIN 8.25 07/15/30		社 債 券	8.2500	1,604	1,660	240,671	2030/07/15
GOODYEAR TIRE & RUBBER 6.625 07/15/30		社 債 券	6.6250	812	817	118,419	2030/07/15
NEW FLYER HOLDINGS 9.25 07/01/30		社 債 券	9.2500	991	1,034	149,950	2030/07/01
COMPASS MINERALS INTERNA 8.0 07/01/30		社 債 券	8.0000	999	1,005	145,721	2030/07/01
BLUE RACER MID LLC/FINAN 7.0 07/15/29		社 債 券	7.0000	1,228	1,269	184,001	2029/07/15
GATES CORPORATION 6.875 07/01/29		社 債 券	6.8750	790	813	117,887	2029/07/01
BUCKEYE PARTNERS LP 6.875 07/01/29		社 債 券	6.8750	1,087	1,120	162,334	2029/07/01
PIEDMONT OPERATING PARTN 6.875 07/15/29		社 債 券	6.8750	1,697	1,753	254,053	2029/07/15
CPI CG INC 10.0 07/15/29		社 債 券	10.0000	985	1,046	151,628	2029/07/15
ZEGONA FINANCE PLC 8.625 07/15/29		社 債 券	8.6250	1,405	1,501	217,612	2029/07/15
GRAY TELEVISION INC 10.5 07/15/29		社 債 券	10.5000	2,394	2,515	364,423	2029/07/15
HERTZ CORP/THE 12.625 07/15/29		社 債 券	12.6250	1,433	1,449	210,018	2029/07/15
LEVEL 3 FINANCING INC 3.75 07/15/29		社 債 券	3.7500	817	678	98,387	2029/07/15
ELANCO ANIMAL HEALTH INC 4.9 08/28/28		社 債 券	6.6500	887	912	132,238	2028/08/28
HUGHES SATELLITE SYSTEMS 5.25 08/01/26		社 債 券	5.2500	1,844	1,560	226,048	2026/08/01
NOVELIS CORP 3.875 08/15/31		社 債 券	3.8750	3,211	2,840	411,596	2031/08/15
GPC MERGER SUB INC 7.125 08/15/28		社 債 券	7.1250	994	973	141,015	2028/08/15
WATCO COS LLC/FINANCE CO 7.125 08/01/32		社 債 券	7.1250	796	822	119,185	2032/08/01
HOWARD HUGHES CORP 5.375 08/01/28		社 債 券	5.3750	1,017	1,000	144,935	2028/08/01

銘 柄	当 期 末					
	種類	利率	額面金額	評 価 額		償 還 年 月 日
				外貨建金額	邦貨換算金額	
(アメリカ)		%	千アメリカ・ドル	千アメリカ・ドル	千円	
CINEMARK USA INC 7.0 08/01/32	社 債 券	7.0000	1,579	1,629	236,149	2032/08/01
PARK RIVER HOLDINGS INC 6.75 08/01/29	社 債 券	6.7500	1,831	1,452	210,444	2029/08/01
INDEPENDENT BANK GRP INC 08/15/34	社 債 券	8.3750	1,143	1,165	168,939	2034/08/15
SEASPAN CORP 5.5 08/01/29	社 債 券	5.5000	2,185	2,022	293,060	2029/08/01
SM ENERGY CO 7.0 08/01/32	社 債 券	7.0000	1,037	1,002	145,239	2032/08/01
AG MERGER SUB II INC 10.75 08/01/27	社 債 券	10.7500	1,796	1,815	263,079	2027/08/01
AMENTUM ESCROW CORP 7.25 08/01/32	社 債 券	7.2500	1,976	2,014	291,874	2032/08/01
LIGHTNING POWER LLC 7.25 08/15/32	社 債 券	7.2500	1,889	1,974	286,098	2032/08/15
ARCOSA INC 6.875 08/15/32	社 債 券	6.8750	486	499	72,348	2032/08/15
TRINET GROUP INC 7.125 08/15/31	社 債 券	7.1250	1,936	1,990	288,370	2031/08/15
PARKLAND CORP 6.625 08/15/32	社 債 券	6.6250	1,923	1,936	280,534	2032/08/15
SEAWORLD PARKS & ENTERTA 5.25 08/15/29	社 債 券	5.2500	1,823	1,754	254,263	2029/08/15
CCO HLDGS LLC/CAP CORP 4.5 08/15/30	社 債 券	4.5000	5,271	4,961	718,972	2030/08/15
NAVIENT CORP 5.625 08/01/33	社 債 券	5.6250	2,262	2,021	292,873	2033/08/01
JEFFERSON CAPITAL HOLDIN 6.0 08/15/26	社 債 券	6.0000	1,579	1,574	228,079	2026/08/15
CENTURY COMMUNITIES 3.875 08/15/29	社 債 券	3.8750	2,502	2,278	330,180	2029/08/15
BRAND INDUSTRIAL SERVICE 10.375 08/01/30	社 債 券	10.3750	1,011	914	132,459	2030/08/01
ROCKET COS INC 6.375 08/01/33	社 債 券	6.3750	1,531	1,548	224,320	2033/08/01
PERFORMANCE FOOD GROUP I 4.25 08/01/29	社 債 券	4.2500	1,564	1,493	216,478	2029/08/01
WYNDHAM HOTELS & RESORTS 4.375 08/15/28	社 債 券	4.3750	1,055	1,018	147,596	2028/08/15
DIRECTV FIN LLC/COINC 5.875 08/15/27	社 債 券	5.8750	2,624	2,587	374,982	2027/08/15
ATI INC 7.25 08/15/30	社 債 券	7.2500	1,420	1,495	216,750	2030/08/15
ARETEC ESCROW ISSUER 2 10.0 08/15/30	社 債 券	10.0000	1,036	1,129	163,678	2030/08/15
RINGCENTRAL INC 8.5 08/15/30	社 債 券	8.5000	979	1,042	151,077	2030/08/15
DREAM FINDERS HOMES INC 8.25 08/15/28	社 債 券	8.2500	882	914	132,516	2028/08/15
MAUSER PACKAGING SOLUT 7.875 08/15/26	社 債 券	7.8750	883	888	128,698	2026/08/15
HUGHES SATELLITE SYSTEMS 6.625 08/01/26	社 債 券	6.6250	3,212	1,990	288,428	2026/08/01
SM ENERGY CO 6.75 08/01/29	社 債 券	6.7500	1,028	1,016	147,239	2029/08/01
KRAKEN OIL & GAS PARTNER 7.625 08/15/29	社 債 券	7.6250	1,484	1,422	206,176	2029/08/15
WALGREENS BOOTS ALLIANCE 8.125 08/15/29	社 債 券	8.1250	1,198	1,256	182,127	2029/08/15
GLOBAL AUTO HO/AAG FH UK 11.5 08/15/29	社 債 券	11.5000	1,152	1,066	154,551	2029/08/15
RR DONNELLEY & SONS CO 9.5 08/01/29	社 債 券	9.5000	1,052	1,059	153,480	2029/08/01
VIKING CRUISES LTD 5.875 09/15/27	社 債 券	5.8750	696	695	100,838	2027/09/15
BELO CORP 7.25 09/15/27	社 債 券	7.2500	2,933	3,002	435,102	2027/09/15
ON SEMICONDUCTOR CORP 3.875 09/01/28	社 債 券	3.8750	924	886	128,399	2028/09/01
PIKE CORP 5.5 09/01/28	社 債 券	5.5000	1,950	1,935	280,435	2028/09/01
PENNYMAC FIN SVCS INC 5.75 09/15/31	社 債 券	5.7500	2,957	2,860	414,485	2031/09/15
DAVITA INC 6.875 09/01/32	社 債 券	6.8750	1,715	1,747	253,176	2032/09/01
KEYCORP 09/15/26	社 債 券	5.0000	1,049	1,033	149,755	2026/09/15
WEEKLEY HOMES LLC/ FINAN 4.875 09/15/28	社 債 券	4.8750	1,020	990	143,544	2028/09/15
POST HOLDINGS INC 4.5 09/15/31	社 債 券	4.5000	1,086	993	143,993	2031/09/15
PERFORMANCE FOOD GROUP I 6.125 09/15/32	社 債 券	6.1250	1,093	1,108	160,557	2032/09/15
CUSHMAN & WAKEFIELD US 8.875 09/01/31	社 債 券	8.8750	1,690	1,817	263,332	2031/09/01
CABLEVISION LIGHTPATH 5.625 09/15/28	社 債 券	5.6250	2,125	2,046	296,573	2028/09/15
NORTONLIFELOCK INC 7.125 09/30/30	社 債 券	7.1250	1,598	1,655	239,875	2030/09/30
PERRIGO FINANCE UNLIMITE 6.125 09/30/32	社 債 券	6.1250	1,311	1,306	189,334	2032/09/30
USA COM PART/USA COM FIN 6.875 09/01/27	社 債 券	6.8750	918	918	133,089	2027/09/01
ALUMINA PTY LTD 6.375 09/15/32	社 債 券	6.3750	1,013	1,006	145,840	2032/09/15
SUNAC CHINA HOLDINGS LTD 09/30/30	社 債 券	7.2500	105	12	1,878	2030/09/30
MCGRAW-HILL EDUCATION 7.375 09/01/31	社 債 券	7.3750	568	585	84,776	2031/09/01
MOSS CREEK RESOURCES HLD 8.25 09/01/31	社 債 券	8.2500	1,031	999	144,852	2031/09/01
AG TTMT ESCROW ISSUER 8.625 09/30/27	社 債 券	8.6250	1,990	2,073	300,420	2027/09/30

銘 柄		当 期 末					
		種類	利率	額面金額	評 価 額		償 還 年 月 日
					外貨建金額	邦貨換算金額	
(アメリカ)			%	千アメリカ・ドル	千アメリカ・ドル	千円	
RESIDEO FUNDING INC 4.0 09/01/29		社 債 券	4.0000	1,848	1,724	249,839	2029/09/01
TREEHOUSE FOODS INC 4.0 09/01/28		社 債 券	4.0000	1,667	1,532	222,086	2028/09/01
BALL CORP 3.125 09/15/31		社 債 券	3.1250	1,977	1,742	252,518	2031/09/15
MAXIM CRANE WORKS LLC 11.5 09/01/28		社 債 券	11.5000	1,363	1,413	204,754	2028/09/01
NISSAN MOTOR ACCEPTANCE 7.05 09/15/28		社 債 券	7.0500	559	571	82,856	2028/09/15
NISSAN MOTOR CO 4.81 09/17/30		社 債 券	4.8100	5,267	4,849	702,643	2030/09/17
COMMSCOPE INC 4.75 09/01/29		社 債 券	4.7500	318	306	44,363	2029/09/01
SUNAC CHINA HOLDINGS LTD 09/30/25		社 債 券	6.0000	73	8	1,259	2025/09/30
CLOUD SOFTWARE GRP INC 9.0 09/30/29		社 債 券	9.0000	3,927	4,038	585,197	2029/09/30
TEGNA INC 5.0 09/15/29		社 債 券	5.0000	988	938	135,939	2029/09/15
RAIN CARBON INC 12.25 09/01/29		社 債 券	12.2500	1,726	1,848	267,782	2029/09/01
SUNAC CHINA HOLDINGS LTD 09/30/27		社 債 券	6.5000	148	17	2,477	2027/09/30
SUNAC CHINA HOLDINGS LTD 09/30/29		社 債 券	7.0000	224	26	3,815	2029/09/30
SUNAC CHINA HOLDINGS LTD 09/30/28		社 債 券	6.7500	223	26	3,806	2028/09/30
SUNAC CHINA HOLDINGS LTD 09/30/26		社 債 券	6.2500	74	8	1,235	2026/09/30
MIRABELA NICKEL 144-A 1%		社 債 券	0.0000	52	0	0	2044/09/10
ELDORADO GOLD CORP 6.25 09/01/29		社 債 券	6.2500	2,818	2,818	408,380	2029/09/01
STAPLES INC 10.75 09/01/29		社 債 券	10.7500	1,658	1,562	226,456	2029/09/01
GULFPORT ENERGY CORP 6.75 09/01/29		社 債 券	6.7500	1,454	1,483	214,914	2029/09/01
VICTRA HLDG/VICTRA FIN 8.75 09/15/29		社 債 券	8.7500	960	980	142,018	2029/09/15
VENTURE GLOBAL LNG INC 09/30/29		社 債 券	9.0000	2,647	2,548	369,349	2029/09/30
KEDRION SPA 6.5 09/01/29		社 債 券	6.5000	1,669	1,605	232,701	2029/09/01
ALTAGAS LTD 10/15/54		社 債 券	7.2000	1,142	1,128	163,567	2054/10/15
COINBASE GLOBAL INC 3.625 10/01/31		社 債 券	3.6250	1,162	1,018	147,522	2031/10/01
ALLEGHENY TECHNOLOGIES 5.125 10/01/31		社 債 券	5.1250	2,233	2,150	311,544	2031/10/01
ALPHA GENERATION LLC 6.75 10/15/32		社 債 券	6.7500	1,486	1,524	220,938	2032/10/15
FORWARD AIR CORP 9.5 10/15/31		社 債 券	9.5000	2,198	2,262	327,859	2031/10/15
VISTRA OPERATIONS CO LLC 7.75 10/15/31		社 債 券	7.7500	3,388	3,596	521,077	2031/10/15
ASCENT RESOURCES/ARU FIN 6.625 10/15/32		社 債 券	6.6250	649	655	95,053	2032/10/15
ALLIANT HOLD / CO-ISSUER 7.375 10/01/32		社 債 券	7.3750	958	987	143,153	2032/10/01
CERDIA FINANZ GMBH 9.375 10/03/31		社 債 券	9.3750	1,423	1,475	213,759	2031/10/03
LABL INC 8.625 10/01/31		社 債 券	8.6250	1,450	1,234	178,913	2031/10/01
TENET HEALTHCARE CORP 6.125 10/01/28		社 債 券	6.1250	963	965	139,830	2028/10/01
IAMGOLD CORP 5.75 10/15/28		社 債 券	5.7500	2,022	2,004	290,399	2028/10/15
DELTA AIR LINES/SKYMILES 4.75 10/20/28		社 債 券	4.7500	866	862	125,013	2028/10/20
ALLIANT HOLD / CO-ISSUER 6.75 10/15/27		社 債 券	6.7500	867	868	125,868	2027/10/15
COINBASE GLOBAL INC 3.375 10/01/28		社 債 券	3.3750	3,428	3,194	462,920	2028/10/01
WABASH NATIONAL CORP 4.5 10/15/28		社 債 券	4.5000	1,087	934	135,467	2028/10/15
LSB INDUSTRIES 6.25 10/15/28		社 債 券	6.2500	2,066	2,040	295,600	2028/10/15
ALLEGHENY TECHNOLOGIES 4.875 10/01/29		社 債 券	4.8750	557	539	78,172	2029/10/01
ARSENAL AIC PARENT LLC 8.0 10/01/30		社 債 券	8.0000	1,330	1,401	203,110	2030/10/01
FRONTIER COMMUNICATIONS 5.875 10/15/27		社 債 券	5.8750	1,432	1,433	207,758	2027/10/15
LIFEPOINT HEALTH INC 11.0 10/15/30		社 債 券	11.0000	1,076	1,191	172,635	2030/10/15
ILIAD HOLDING SAS 7.0 10/15/28		社 債 券	7.0000	2,079	2,112	306,078	2028/10/15
CARRIAGE PURCHASER INC 7.875 10/15/29		社 債 券	7.8750	1,728	1,493	216,442	2029/10/15
LFS TOPCO LLC 5.875 10/15/26		社 債 券	5.8750	1,004	997	144,491	2026/10/15
ROLLER BEARING CO OF AME 4.375 10/15/29		社 債 券	4.3750	968	925	134,081	2029/10/15
ROCKCLIFF ENERGY II LLC 5.5 10/15/29		社 債 券	5.5000	2,226	2,118	306,953	2029/10/15
WELLTEC INTERNATIONAL 8.25 10/15/26		社 債 券	8.2500	778	782	113,430	2026/10/15
180 MEDICAL INC 3.875 10/15/29		社 債 券	3.8750	2,433	2,310	334,786	2029/10/15
API ESCROW CORP 4.75 10/15/29		社 債 券	4.7500	1,155	1,129	163,609	2029/10/15
EVERARC ESCROW SARL 5.0 10/30/29		社 債 券	5.0000	1,534	1,466	212,449	2029/10/30



銘 柄		当 期 末					
		種類	利率	額面金額	評 価 額		償 還 年 月 日
					外貨建金額	邦貨換算金額	
(アメリカ)			%	千アメリカ・ドル	千アメリカ・ドル	千円	
HEALTHEQUITY INC 4.5 10/01/29		社 債 券	4.5000	980	942	136,518	2029/10/01
AMERITEX HOLDCO INTERMED 10.25 10/15/28		社 債 券	10.2500	744	789	114,450	2028/10/15
GLOBAL MEDICAL RESPONSE 6.5 10/01/25		社 債 券	6.5000	1,147	1,045	151,494	2025/10/01
FREEDOM MORTGAGE CORP 12.0 10/01/28		社 債 券	12.0000	982	1,056	153,096	2028/10/01
FREEDOM MORTGAGE CORP 12.25 10/01/30		社 債 券	12.2500	348	386	56,041	2030/10/01
MERCER INTL INC 12.875 10/01/28		社 債 券	12.8750	609	608	88,109	2028/10/01
STARWOOD PROPERTY TRUST 6.5 10/15/30		社 債 券	6.5000	2,002	2,037	295,166	2030/10/15
TRULIEVE CANNABIS CORP 8.0 10/06/26		社 債 券	8.0000	1,274	1,251	181,339	2026/10/06
VISTRA CORP 10/15/26		社 債 券	8.0000	677	697	101,083	2026/10/15
UNITED NATURAL FOODS INC 6.75 10/15/28		社 債 券	6.7500	1,019	1,014	146,962	2028/10/15
GENTING NY LLC/GENNY CAP 7.25 10/01/29		社 債 券	7.2500	1,686	1,717	248,840	2029/10/01
WILDFIRE INTERMEDIATE HO 7.5 10/15/29		社 債 券	7.5000	2,581	2,529	366,524	2029/10/15
CORONADO FINANCE PTY LTD 9.25 10/01/29		社 債 券	9.2500	1,508	1,133	164,185	2029/10/01
ACUSHNET CO 7.375 10/15/28		社 債 券	7.3750	198	205	29,708	2028/10/15
SPECIALTY BUILDING PRODU 7.75 10/15/29		社 債 券	7.7500	492	480	69,581	2029/10/15
CHOBANI HOLDCO II LLC 10/01/29		社 債 券	9.5000	1,639	1,744	252,786	2029/10/01
ARIS MINING CORP 8.0 10/31/29		社 債 券	8.0000	2,383	2,416	350,186	2029/10/31
MEDLINE BORROWER LP 5.25 10/01/29		社 債 券	5.2500	1,042	1,021	148,020	2029/10/01
L BRANDS INC 6.875 11/01/35		社 債 券	6.8750	2,415	2,430	352,222	2035/11/01
YUM! BRANDS INC 6.875 11/15/37		社 債 券	6.8750	961	1,020	147,903	2037/11/15
GRAY ESCROW II INC 5.375 11/15/31		社 債 券	5.3750	5,174	3,592	520,558	2031/11/15
MOLINA HEALTHCARE INC 3.875 11/15/30		社 債 券	3.8750	1,016	933	135,250	2030/11/15
INGEVITY CORP 3.875 11/01/28		社 債 券	3.8750	1,056	992	143,829	2028/11/01
PORT OF NEWCASTLE INVEST 5.9 11/24/31		社 債 券	5.9000	2,729	2,668	386,659	2031/11/24
SRM ESCROW ISSUER LLC 6.0 11/01/28		社 債 券	6.0000	3,286	3,246	470,428	2028/11/01
EMPIRE RESORTS INC 7.75 11/01/26		社 債 券	7.7500	1,390	1,373	199,016	2026/11/01
PATRICK INDUSTRIES INC 6.375 11/01/32		社 債 券	6.3750	960	952	138,066	2032/11/01
VERTIV GROUP CORPORATION 4.125 11/15/28		社 債 券	4.1250	955	921	133,590	2028/11/15
IHO VERWALTUNGS GMBH 11/15/32		社 債 券	8.0000	1,812	1,831	265,377	2032/11/15
SMYRNA READY MIX CONCRET 8.875 11/15/31		社 債 券	8.8750	1,421	1,464	212,248	2031/11/15
LGI HOMES INC 7.0 11/15/32		社 債 券	7.0000	1,087	1,021	147,996	2032/11/15
CIVITAS RESOURCES INC 8.625 11/01/30		社 債 券	8.6250	332	332	48,123	2030/11/01
ONEMAIN FINANCE CORP 7.125 11/15/31		社 債 券	7.1250	1,233	1,265	183,379	2031/11/15
BOMBARDIER INC 8.75 11/15/30		社 債 券	8.7500	847	915	132,632	2030/11/15
LIFE TIME INC 6.0 11/15/31		社 債 券	6.0000	983	988	143,240	2031/11/15
NEXSTAR MEDIA INC 4.75 11/01/28		社 債 券	4.7500	1,051	1,009	146,271	2028/11/01
SPIRIT AEROSYSTEMS INC 9.75 11/15/30		社 債 券	9.7500	1,024	1,131	163,971	2030/11/15
RAVEN ACQUISITION HOLDIN 6.875 11/15/31		社 債 券	6.8750	2,614	2,594	375,972	2031/11/15
LABL INC 9.5 11/01/28		社 債 券	9.5000	1,204	1,105	160,244	2028/11/01
JANE STREET GRP/JSG FIN 4.5 11/15/29		社 債 券	4.5000	926	894	129,664	2029/11/15
BORR IHC LTD / BORR FIN 10.375 11/15/30		社 債 券	10.3750	1,242	1,070	155,063	2030/11/15
NY COMMUNITY BANCORP INC 11/06/28		社 債 券	7.3020	1,271	1,205	174,620	2028/11/06
TENNECO INC 8.0 11/17/28		社 債 券	8.0000	778	758	109,947	2028/11/17
PENNYMAC FIN SVCS INC 7.125 11/15/30		社 債 券	7.1250	963	984	142,710	2030/11/15
SITIO ROYAL OP / SIT FIN 7.875 11/01/28		社 債 券	7.8750	1,295	1,351	195,793	2028/11/01
ALLIANT HOLD / CO-ISSUER 5.875 11/01/29		社 債 券	5.8750	955	930	134,894	2029/11/01
HILCORP ENERGY I/HILCORP 8.375 11/01/33		社 債 券	8.3750	1,760	1,783	258,443	2033/11/01
UBS GROUP AG 11/13/28		社 債 券	9.2500	307	335	48,625	2028/11/13
ARKO CORP 5.125 11/15/29		社 債 券	5.1250	2,055	1,729	250,670	2029/11/15
CANPACK SA/CANPACK US 3.875 11/15/29		社 債 券	3.8750	1,483	1,361	197,326	2029/11/15
ECHOSTAR CORP 11/30/30		社 債 券	6.7500	1,164	1,006	145,875	2030/11/30
ADVANTAGE SALES & MARKET 6.5 11/15/28		社 債 券	6.5000	1,021	803	116,371	2028/11/15

銘柄	種類	利率	当 期 末			
			額面金額	評 価 額		償 還 年 月 日
				外貨建金額	邦貨換算金額	
(アメリカ)		%	千アメリカ・ドル	千アメリカ・ドル	千円	
ABC SUPPLY CO INC 3.875 11/15/29	社 債 券	3.8750	1,048	984	142,687	2029/11/15
ECHOSTAR CORP 11/30/29	社 債 券	0.0000	980	998	144,717	2029/11/30
ILFC E-CAPITAL TRUST I 12/21/65	社 債 券	6.1169	879	733	106,266	2065/12/21
ILFC E-CAPITAL TRUST II 12/21/65	社 債 券	6.3669	788	669	96,939	2065/12/21
VISTA OIL & GAS ARGENTIN 7.625 12/10/35	社 債 券	7.6250	1,518	1,446	209,576	2035/12/10
BUCKEYE PARTNERS LP 4.125 12/01/27	社 債 券	4.1250	1,587	1,549	224,509	2027/12/01
MAGNOLIA OIL GAS/MAG FIN 6.875 12/01/32	社 債 券	6.8750	1,625	1,623	235,280	2032/12/01
JONES DESLAURIERS INSURA 10.5 12/15/30	社 債 券	10.5000	1,536	1,643	238,105	2030/12/15
CP ATLAS BUYER INC 7.0 12/01/28	社 債 券	7.0000	2,693	2,289	331,750	2028/12/01
EMERALD DEBT MERGER 6.625 12/15/30	社 債 券	6.6250	4,003	4,054	587,467	2030/12/15
JB POINDEXTER & CO INC 8.75 12/15/31	社 債 券	8.7500	1,787	1,765	255,820	2031/12/15
TRANSDIGM INC 6.875 12/15/30	社 債 券	6.8750	2,868	2,960	428,978	2030/12/15
AUSTIN BIDCO INC 7.125 12/15/28	社 債 券	7.1250	1,000	956	138,568	2028/12/15
AUTOMATION TOOLING SYSTE 4.125 12/15/28	社 債 券	4.1250	1,028	970	140,676	2028/12/15
FORTRESS TRANS & INFRAST 7.875 12/01/30	社 債 券	7.8750	1,640	1,731	250,822	2030/12/01
PAMPA ENERGIA SA 7.875 12/16/34	社 債 券	7.8750	1,203	1,189	172,397	2034/12/16
MOOG INC 4.25 12/15/27	社 債 券	4.2500	2,057	2,012	291,552	2027/12/15
II-VI INC 5.0 12/15/29	社 債 券	5.0000	1,017	989	143,410	2029/12/15
HERTZ CORP/THE 4.625 12/01/26	社 債 券	4.6250	1,088	960	139,205	2026/12/01
VISTRA CORP 12/15/26	社 債 券	7.0000	970	984	142,706	2026/12/15
ENERSYS 4.375 12/15/27	社 債 券	4.3750	1,030	1,007	145,988	2027/12/15
WARRIOR MET COAL INC 7.875 12/01/28	社 債 券	7.8750	641	649	94,094	2028/12/01
TRIDENT TPI HOLDINGS INC 12.75 12/31/28	社 債 券	12.7500	1,845	1,935	280,457	2028/12/31
LGI HOMES INC 8.75 12/15/28	社 債 券	8.7500	2,807	2,883	417,861	2028/12/15
PENNYMAC FIN SVCS INC 7.875 12/15/29	社 債 券	7.8750	991	1,047	151,744	2029/12/15
SABRE GLBL INC 11.25 12/15/27	社 債 券	11.2500	615	611	88,556	2027/12/15
BLACKSTONE MORTGAGE TR 7.75 12/01/29	社 債 券	7.7500	1,858	1,958	283,855	2029/12/01
CARVANA CO 12/01/28	社 債 券	9.0000	1,709	1,757	254,670	2028/12/01
合 計	—	—	992,888	969,270	140,447,268	—

## ■投資信託財産の構成

2025年6月9日現在

項 目	当 期 末	
	評 価 額	比 率
株 式	千円 240,799	% 0.2
新 株 予 約 権 付 社 債 ( 転 換 社 債 )	2,395,183	1.6
公 社 債	140,447,268	94.2
コ ー ル ・ ロ ー ン 等 、 そ の 他	6,026,492	4.0
投 資 信 託 財 産 総 額	149,109,743	100.0

(注1) 評価額の単位未満は切捨ててあります。％は、小数点第2位を四捨五入しています。

(注2) 期末の外貨建資産の投資信託財産総額に対する比率は、148,100,941千円、99.3%です。

(注3) 外貨建資産は、期末の時価をわが国の対顧客電信売買相場の仲値により邦貨換算したものです。なお、2025年6月9日における邦貨換算レートは、1アメリカ・ドル＝144.90円、1ユーロ＝165.11円です。

■資産、負債、元本および基準価額の状況

(2025年6月9日)現在

項 目	当 期 末
(A) 資 産	149,109,743,367円
コ ー ル ・ ロ ー ン 等	3,597,432,854
株 式(評価額)	240,799,025
公 社 債(評価額)	142,842,451,649
未 収 入 金	82,196,383
未 収 利 息	2,076,288,975
前 払 費 用	270,574,481
(B) 負 債	911,267,247
未 払 金	911,267,247
(C) 純 資 産 総 額(A - B)	148,198,476,120
元 本	26,996,490,349
次 期 繰 越 損 益 金	121,201,985,771
(D) 受 益 権 総 口 数	26,996,490,349口
1 万口当たり基準価額(C / D)	54,895円

■損益の状況

当期 自2024年12月10日 至2025年6月9日

項 目	当 期
(A) 配 当 等 収 益	4,740,675,474円
受 取 配 当 金	6,347,707
受 取 利 息	4,710,782,171
そ の 他 収 益 金	23,545,596
(B) 有 価 証 券 売 買 損 益	△7,551,233,298
売 買 益	1,552,802,299
売 買 損	△9,104,035,597
(C) そ の 他 費 用	△38,615,606
(D) 当 期 損 益 金(A + B + C)	△2,849,173,430
(E) 前 期 繰 越 損 益 金	123,736,773,005
(F) 解 約 差 損 益 金	△3,914,420,484
(G) 追 加 信 託 差 損 益 金	4,228,806,680
(H) 合 計(D + E + F + G)	121,201,985,771
次 期 繰 越 損 益 金(H)	121,201,985,771

- (注1) 期首元本額 26,925,876,545円  
追加設定元本額 922,193,320円  
一部解約元本額 851,579,516円
- (注2) 期末における元本の内訳
- |                                  |                 |
|----------------------------------|-----------------|
| みずほUSハイイールドオープンAコース (為替ヘッジあり)    | 1,789,393,550円  |
| みずほUSハイイールドオープンBコース (為替ヘッジなし)    | 10,226,460,083円 |
| みずほUSハイイールドファンド<DC年金>            | 1,909,142,181円  |
| みずほUSハイイールドオープン (年1回決算型) 為替ヘッジあり | 379,119,374円    |
| みずほUSハイイールドオープン (年1回決算型) 為替ヘッジなし | 12,692,375,161円 |
| 期末元本合計                           | 26,996,490,349円 |

- (注1) (B)有価証券売買損益は期末の評価換えによるものを含みます。
- (注2) (F)解約差損益金とあるのは、中途解約の際、元本から解約価額を差し引いた差額分をいいます。
- (注3) (G)追加信託差損益金とあるのは、信託の追加設定の際、追加設定をした価額から元本を差し引いた差額分をいいます。

《お知らせ》

約款変更のお知らせ

■投資信託及び投資法人に関する法律第14条の改正に伴い、「運用報告書の交付」を「運用状況にかかる情報の提供」に変更しました。

(2025年4月1日)