

GSビッグデータ・ストラテジー (米国小型株)

Aコース（為替ヘッジあり）

Bコース（為替ヘッジなし）

追加型投信／海外／株式

第18期（決算日2026年2月10日）

作成対象期間：2025年8月13日～2026年2月10日

受益者の皆様へ

平素は格別のご愛顧を賜り厚く御礼申し上げます。さて、「GSビッグデータ・ストラテジー（米国小型株）Aコース（為替ヘッジあり）／Bコース（為替ヘッジなし）」は、このたび、第18期の決算を行いました。本ファンドは、米国の小型株式を主な投資対象とし、ビッグデータやAI（人工知能）を活用した独自開発の計量モデルを用いて多様な銘柄評価基準に基づいて幅広い銘柄に分散投資することにより、信託財産の長期的な成長をめざして運用を行います。今期の運用経過等について、以下のとおりご報告申し上げます。今後とも一層のお引立てを賜りますよう、お願い申し上げます。

ゴールドマン・サックス・アセット・マネジメント

〒105-5543
東京都港区虎ノ門2-6-1 虎ノ門ヒルズステーションタワー
お問合せ先：03-4587-6000（代表）
受付時間：営業日の午前9時～午後5時
www.gsam.co.jp

Aコース（為替ヘッジあり）

| 第18期末（2026年2月10日） | | 第18期 | |
|-------------------|----------|-------|-------|
| 基準価額 | 11,067円 | 騰落率 | 19.6% |
| 純資産総額 | 1,275百万円 | 分配金合計 | 850円 |

Bコース（為替ヘッジなし）

| 第18期末（2026年2月10日） | | 第18期 | |
|-------------------|----------|-------|--------|
| 基準価額 | 11,778円 | 騰落率 | 27.8% |
| 純資産総額 | 8,207百万円 | 分配金合計 | 1,450円 |

（注）騰落率は収益分配金（税引前）を分配時に再投資したものとみなして計算したものです。

本ファンドの仕組みは次のとおりです。

| | |
|-----------|--|
| 商品分類 | 追加型投信／海外／株式 |
| 信託期間 | 原則として無期限 |
| 運用方針 | 主として米国の小型株式を主要投資対象とし、計量分析を用いて投資対象のリターン予測を行うと同時にポートフォリオのリスク・リターン特性の最適化プロセスを経ることによりリスク管理を行う投資信託証券への投資を通じ、信託財産の長期的な成長をめざして運用を行います。 |
| 主要投資対象 | <p>本ファンド</p> <p>以下の指定投資信託証券を主要投資対象とします。</p> <ul style="list-style-type: none"> ・ルクセンブルク籍外国投資証券 ゴールドマン・サックス・ファンズ S. I. C. A. V. ①ゴールドマン・サックスUSスモール・キャップCOREエクイティ・ポートフォリオ ・アイルランド籍外国投資証券 ゴールドマン・サックス・ファンズ・ピーエルシー ②ゴールドマン・サックスUS\$リキッド・リザーブズ・ファンド |
| 指定投資信託証券① | 米国の小型株式 |
| 指定投資信託証券② | 米ドル建ての短期の市場性を有する金融市場証券 |
| 運用方法・組入制限 | <p>①外貨建資産については、Aコースでは、原則として対円での為替ヘッジを行い、Bコースでは、原則として対円での為替ヘッジは行いません。</p> <p>②投資信託証券への投資は、高位に維持することを基本とします。</p> <p>③株式への直接投資は行いません。</p> |
| 分配方針 | 原則として毎計算期末（毎年2月10日および8月10日。休業日の場合は翌営業日。）に収益の分配を行います。投信会社が経費控除後の利子・配当等収益および売買損益（評価損益を含みます。）等の中から基準価額水準、市場動向等を勘案して分配金を決定します。 |

GSビッグデータ・ストラテジー（米国小型株）Aコース（為替ヘッジあり）

GSビッグデータ・ストラテジー（米国小型株）Aコース（為替ヘッジあり）

（以下、「Aコース（為替ヘッジあり）」といいます。）

■最近5期の運用実績

| 決 算 期 | 基 準 価 額 (分配落) | 税 引 前 金 分 配 | 期 騰 落 中 率 | 参 考 指 標 | 期 騰 落 中 率 | 投 資 信 託 証 券 比 率 | 純 資 産 額 |
|-----------------|------------------|----------------|-----------|---------|-----------|-----------------|---------|
| | | | | | | | |
| 14期（2024年2月13日） | 9,920 | 0 | 3.0 | 12,160 | △ 1.5 | 101.8 | 1,617 |
| 15期（2024年8月13日） | 10,135 | 130 | 3.5 | 12,601 | 3.6 | 87.9 | 1,453 |
| 16期（2025年2月10日） | 10,615 | 560 | 10.3 | 13,387 | 6.2 | 96.9 | 1,396 |
| 17期（2025年8月12日） | 9,967 | 0 | △ 6.1 | 13,210 | △ 1.3 | 99.3 | 1,267 |
| 18期（2026年2月10日） | 11,067 | 850 | 19.6 | 15,289 | 15.7 | 97.5 | 1,275 |

（注1）基準価額の騰落率は分配金込み。

（注2）参考指標は、2017年4月7日を10,000として指数化しております。

（注3）参考指標は、2023年5月31日まではラッセル2000インデックス（配当除く、円ヘッジ・ベース）、2023年6月1日からはラッセル2000インデックス（配当込み、円ヘッジ・ベース）です。

■当期中の基準価額と市況推移

| 年 月 日 | 基 準 価 額 | 騰 落 率 | 参 考 指 標 | 騰 落 率 | 投 資 信 託 証 券 比 率 |
|---------------------|---------|-------|---------|-------|-----------------|
| | | | | | |
| （期 首） 2025年8月12日 | 9,967 | — | 13,210 | — | 99.3 |
| 8月末 | 10,705 | 7.4 | 13,662 | 3.4 | 98.4 |
| 9月末 | 10,971 | 10.1 | 14,038 | 6.3 | 100.4 |
| 10月末 | 11,057 | 10.9 | 14,255 | 7.9 | 99.9 |
| 11月末 | 11,054 | 10.9 | 14,352 | 8.6 | 100.6 |
| 12月末 | 11,279 | 13.2 | 14,313 | 8.4 | 99.4 |
| 2026年1月末 | 11,844 | 18.8 | 14,923 | 13.0 | 96.5 |
| （期 末） 2026年2月10日 | 11,917 | 19.6 | 15,289 | 15.7 | 97.5 |

（注1）期末基準価額は分配金込み、騰落率は期首比です。

（注2）参考指標は、2017年4月7日を10,000として指数化しております。

（注3）参考指標は、2023年5月31日まではラッセル2000インデックス（配当除く、円ヘッジ・ベース）、2023年6月1日からはラッセル2000インデックス（配当込み、円ヘッジ・ベース）です。

GSビッグデータ・ストラテジー（米国小型株）Bコース（為替ヘッジなし）

GSビッグデータ・ストラテジー（米国小型株）Bコース（為替ヘッジなし）

（以下、「Bコース（為替ヘッジなし）」といいます。）

■最近5期の運用実績

| 決 算 期 | 基 準 価 額 (分配落) | 税 引 前 金 分 配 | 期 騰 落 中 率 | 参 考 指 標 | 期 騰 落 中 率 | 投 資 信 託 証 券 比 率 | 純 資 産 額 |
|-----------------|------------------|----------------|-----------|---------|-----------|-----------------|---------|
| | | | | | | | |
| 14期（2024年2月13日） | 11,338 | 870 | 10.3 | 19,724 | 7.2 | 99.7 | 8,536 |
| 15期（2024年8月13日） | 10,925 | 940 | 4.6 | 20,645 | 4.7 | 93.4 | 8,108 |
| 16期（2025年2月10日） | 11,422 | 1,340 | 16.8 | 23,357 | 13.1 | 97.4 | 8,335 |
| 17期（2025年8月12日） | 10,353 | 290 | △ 6.8 | 22,894 | △ 2.0 | 97.5 | 7,639 |
| 18期（2026年2月10日） | 11,778 | 1,450 | 27.8 | 28,096 | 22.7 | 99.6 | 8,207 |

（注1）基準価額の騰落率は分配金込み。

（注2）参考指標は、2017年4月7日を10,000として指数化しております。

（注3）参考指標は、2023年5月31日まではラッセル2000インデックス（配当除く、円ベース）、2023年6月1日からはラッセル2000インデックス（配当込み、円ベース）です。

■当期中の基準価額と市況推移

| 年 月 日 | 基 準 価 額 | 騰 落 率 | 参 考 指 標 | 騰 落 率 | 投 資 信 託 証 券 比 率 |
|---------------------|---------|-------|---------|-------|-----------------|
| | | | | | |
| （期 首） 2025年8月12日 | 10,353 | — | 22,894 | — | 97.5 |
| 8月末 | 11,013 | 6.4 | 23,534 | 2.8 | 99.6 |
| 9月末 | 11,469 | 10.8 | 24,398 | 6.6 | 99.4 |
| 10月末 | 11,997 | 15.9 | 25,907 | 13.2 | 98.7 |
| 11月末 | 12,234 | 18.2 | 26,487 | 15.7 | 99.2 |
| 12月末 | 12,509 | 20.8 | 26,560 | 16.0 | 98.9 |
| 2026年1月末 | 12,922 | 24.8 | 27,409 | 19.7 | 100.1 |
| （期 末） 2026年2月10日 | 13,228 | 27.8 | 28,096 | 22.7 | 99.6 |

（注1）期末基準価額は分配金込み、騰落率は期首比です。

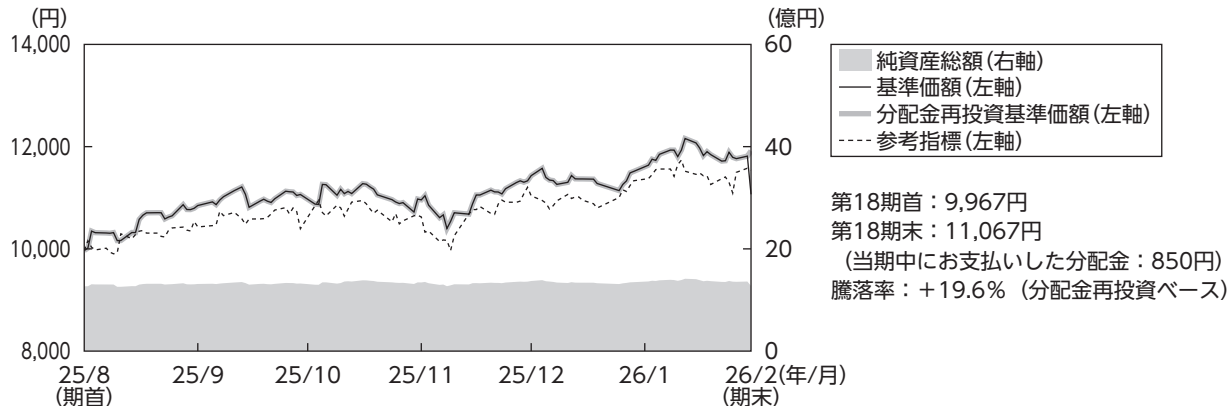
（注2）参考指標は、2017年4月7日を10,000として指数化しております。

（注3）参考指標は、2023年5月31日まではラッセル2000インデックス（配当除く、円ベース）、2023年6月1日からはラッセル2000インデックス（配当込み、円ベース）です。

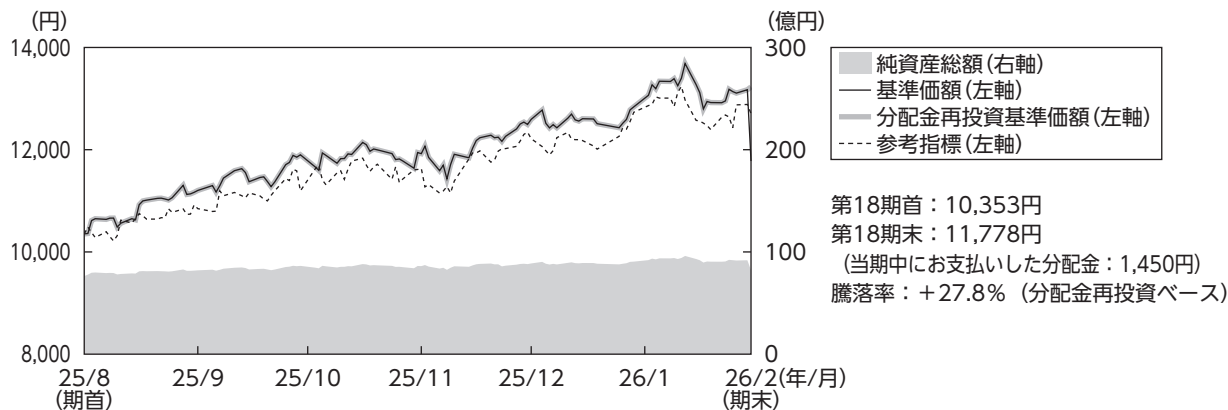
■運用経過

◆基準価額等の推移について（2025年8月13日～2026年2月10日）

○Aコース（為替ヘッジあり）



○Bコース（為替ヘッジなし）



(注1) 参考指標は、Aコース（為替ヘッジあり）はラッセル2000インデックス（配当込み、円ヘッジ・ベース）、Bコース（為替ヘッジなし）はラッセル2000インデックス（配当込み、円ベース）であり、投資対象資産の市場動向を説明する代表的な指数として記載しています。

(注2) 分配金再投資基準価額は、収益分配金（税引前）を分配時に再投資したものとみなして計算したもので、ファンド運用の実質的なパフォーマンスを示すものです。

(注3) 実際のファンドにおいては、分配金を再投資するかどうかについては、お客さまご利用のコースにより異なります。また、ファンドの購入価額により課税条件も異なります。したがって、お客さまの損益の状況を示すものではない点にご留意ください。

(注4) 分配金再投資基準価額、参考指標は、期首の基準価額を起点として指数化しています。

(注5) 騰落率は、小数点以下第2位を四捨五入して表示しています。

◆基準価額の主な変動要因

- Aコース（為替ヘッジあり）の基準価額は、期首の9,967円から1,100円上昇し、期末には11,067円となりました。
- Bコース（為替ヘッジなし）の基準価額は、期首の10,353円から1,425円上昇し、期末には11,778円となりました。
(以下、2ファンドを総称して「本ファンド」ということがあります。)

上昇要因

投資テーマである「モメンタム」、「バリュー」、「収益性」のいずれもプラス寄与となったことが、基準価額の上昇要因となりました。Bコース（為替ヘッジなし）においては、米ドルが円に対して上昇したことも基準価額の上昇要因となりました。

下落要因

Aコース（為替ヘッジあり）においては、為替ヘッジコストが基準価額の下落要因となりました。

◆投資環境について

＜米国株式市場＞

当期の米国株式市場において、小型株で構成されるラッセル2000指数は大きく上昇し、大型株のS & P 500指数をアウトパフォームしました。

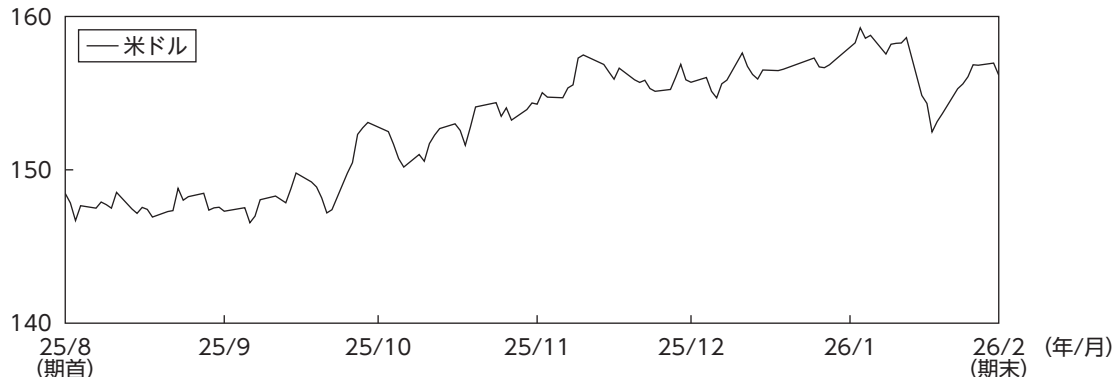
2025年8月後半は、パウエルF R B（米連邦準備制度理事会）議長が利下げを示唆したことで、小型株市場は大幅上昇を記録しました。9月は、F R Bの利下げ開始が景気敏感な小型株やバリュー株への追い風となり、大型株から小型株への資金シフトが継続しました。10月は、追加利下げへの期待と良好な経済指標を背景に、小型株は堅調な地合いを維持し、幅広い銘柄に買いが波及しました。11月は、上旬に雇用市場の悪化懸念から下落したものの、下旬にかけ利下げ期待の回復によって大きく反発しました。12月は、3回目の利下げが実施されたことで、内需関連銘柄が多い小型株にとって好ましい金融環境が続き、2026年1月は、2026年内のさらなる利下げ観測が広がるなか好調なスタートを切り、小型株優位の展開が鮮明となりました。2月上旬は、トランプ政権の関税政策への警戒感から上値が重くなる場面もありましたが、好決算銘柄に支えられ、底堅い推移を見せました。

＜外国為替市場＞

外国為替市場では、米ドルは円に対して上昇しました。

○為替レート（対円）の推移

（円／ドル）



出所：三菱UFJ銀行対顧客電信売買相場仲値（TTMLレート）

＜短期金融市場＞

米国T-Bill 1ヵ月は前期末の4.3%から3.7%まで低下して期末を迎えました。

◆ポートフォリオについて

＜本ファンド＞

本ファンドは、ゴールドマン・サックスUSスモール・キャップCOREエクイティ・ポートフォリオおよびゴールドマン・サックスUS \$リキッド・リザーブズ・ファンドを主要投資対象とし、期を通じてゴールドマン・サックスUSスモール・キャップCOREエクイティ・ポートフォリオを概ね高位に組入れることで、米国の小型株式に投資することにより、信託財産の長期的な成長をめざして運用を行いました。また、Aコース（為替ヘッジあり）では対円での為替ヘッジにより為替変動リスクの低減をめざしました。

＜ゴールドマン・サックスUSスモール・キャップCOREエクイティ・ポートフォリオ＞

米国の小型株式を主要投資対象とし、ビッグデータやAI（人工知能）を活用したゴールドマン・サックス・アセット・マネジメント独自開発の計量モデルを用い、多様な銘柄評価基準に基づいて幅広い銘柄に分散投資することにより、信託財産の長期的な成長をめざしました。

当運用では、最新のビッグデータや伝統的な市場・業績データ等をもとに、モメンタム（Momentum）・バリュー（Value）・収益性（Profitability）の投資テーマを通じた評価基準（MVPモデル）に基づき、投資魅力度を総合的に評価していますが、当期は、投資テーマでは、「モメンタム」が大きくプラス寄与となり、「バリュー」と「収益性」もプラス寄与となりました。銘柄選択では、情報技術、一般消費財・サービスなどのセクターにおいてプラス寄与となった一方、コミュニケーション・サービス、エネルギーなどのセクターにおいてマイナス寄与となりました。

＜ゴールドマン・サックスUS \$リキッド・リザーブズ・ファンド＞

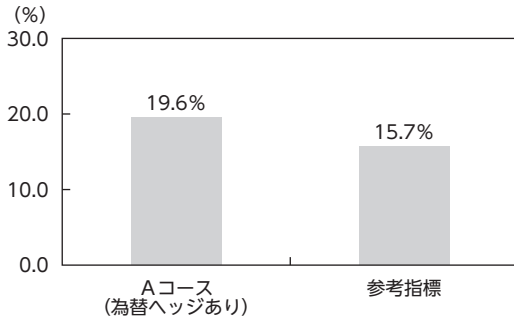
主として米ドル建ての短期金融市場証券に分散投資することにより、元本と流動性を確保しつつ、米ドルベースでの最大限の収益を得ることを目標として運用を行いました。

◆ベンチマークとの差異について

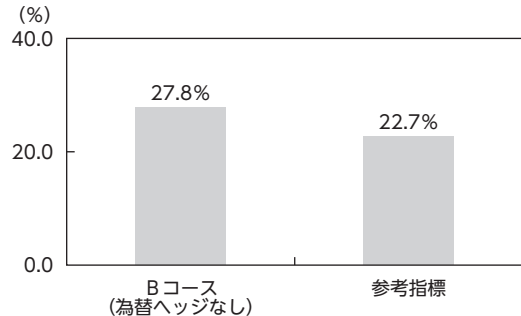
本ファンドは運用の目標となるベンチマークを設けておりません。以下のグラフは、本ファンドの基準価額と参考指標の騰落率の対比です。

<当期の基準価額と参考指標の対比（騰落率）>

○Aコース（為替ヘッジあり）



○Bコース（為替ヘッジなし）



(注1) 各コースの基準価額の騰落率は収益分配金（税引前）を分配時に再投資したものとみなして計算したものです。

(注2) 参考指標は、Aコース（為替ヘッジあり）はラッセル2000インデックス（配当込み、円ヘッジ・ベース）、Bコース（為替ヘッジなし）はラッセル2000インデックス（配当込み、円ベース）であり、投資対象資産の市場動向を説明する代表的な指数として記載しています。

当期のAコース（為替ヘッジあり）のパフォーマンス（分配金再投資ベース）は+19.6%となった一方、参考指標のパフォーマンスは+15.7%となりました。Bコース（為替ヘッジなし）のパフォーマンス（分配金再投資ベース）は+27.8%となった一方、参考指標のパフォーマンスは+22.7%となりました。

◆分配金について

収益分配金（1万口当たり、税引前）については、分配方針および基準価額の水準などを勘案し、当期は、Aコース（為替ヘッジあり）は850円としました。Bコース（為替ヘッジなし）は1,450円としました。収益分配金に充てなかった収益については、信託財産内に留保し、運用の基本方針に基づいて運用を行います。

今後の運用方針について

＜本ファンド＞

今後も引き続き、ゴールドマン・サックスUSスモール・キャップCOREエクイティ・ポートフォリオおよびゴールドマン・サックスUS \$リキッド・リザーブズ・ファンドを主要投資対象とし、期を通じてゴールドマン・サックスUSスモール・キャップCOREエクイティ・ポートフォリオを高位に組入れ、米国の小型株式に投資することにより、信託財産の長期的な成長をめざして運用を行います。また、Aコース（為替ヘッジあり）では対円での為替ヘッジにより為替変動リスクの低減をめざします。

＜ゴールドマン・サックスUSスモール・キャップCOREエクイティ・ポートフォリオ＞

米国の小型株式を主要投資対象とし、ビッグデータやAI（人工知能）を活用したゴールドマン・サックス・アセット・マネジメント独自開発の計量モデルを用い、多様な銘柄評価基準に基づいて幅広い銘柄に分散投資することにより、信託財産の長期的な成長をめざします。

＜ゴールドマン・サックスUS \$リキッド・リザーブズ・ファンド＞

今後も主として米ドル建ての短期金融市場証券に分散投資することにより、元本と流動性を確保しつつ、米ドルベースでの最大限の収益を得ることを目標として運用を行います。

Aコース（為替ヘッジあり）

■ 1万口当たりの費用明細

| 項目 | 当期 | | 項目の概要 |
|-----------------|-----------------------|-------------------|---|
| | 2025年8月13日～2026年2月10日 | | |
| | 金額 | 比率 | |
| 信託報酬 (投信会社) | 87円 (43) | 0.782% (0.384) | 信託報酬＝期中の平均基準価額×信託報酬率 ファンドの運用、受託会社への指図、基準価額の算出、目論見書・運用報告書等の作成等の対価 購入後の情報提供、運用報告書等各种種類の送付、分配金・換金代金・償還金の支払い業務等の対価 ファンドの財産の管理、投信会社からの指図の実行等の対価 |
| (販売会社) | (43) | (0.384) | |
| (受託会社) | (2) | (0.014) | |
| その他費用 (保管費用) | 6 (4) | 0.053 (0.034) | その他費用＝期中のその他費用／期中の平均受益権口数 海外資産等の海外保管銀行等に支払う保管・送金・受渡に係る費用 監査法人等に支払うファンドの監査に係る費用 目論見書・運用報告書等の作成・印刷に係る費用、信託事務処理等に要するその他の諸費用 |
| (監査費用) | (1) | (0.008) | |
| (その他) | (1) | (0.010) | |
| 合計 | 93 | 0.835 | |

期中の平均基準価額は11,151円です。

(注1) 期中の費用（消費税のかかるものは消費税を含む。）は追加、解約によって受益権口数に変動があるため、項目の概要の簡便法により算出した結果です。但し、各項目の費用は、本ファンドが組入れている投資信託証券（マザーファンドを除く。）が支払った費用を含みません。

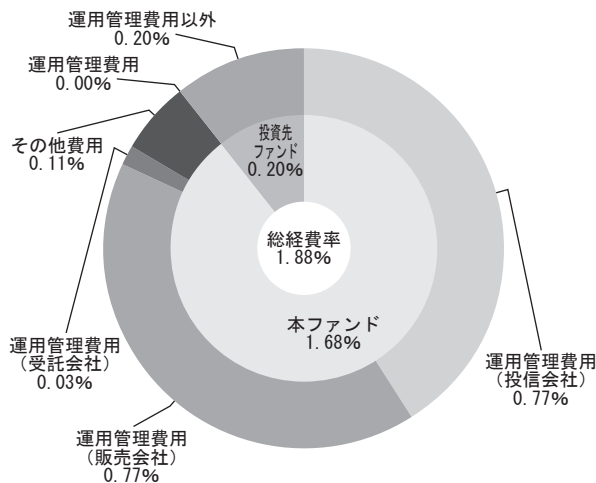
(注2) 金額欄は各項目ごとに円未満は四捨五入してあります。

(注3) 比率欄は「1万口当たりのそれぞれの費用金額」を期中の平均基準価額で除して100を乗じたものです。

(参考情報)

■ 総経費率

当期中の運用・管理にかかった費用の総額（原則として、募集手数料、売買委託手数料及び有価証券取引税を除く。）を期中の平均受益権口数に期中の平均基準価額（1口当たり）を乗じた数で除した総経費率（年率）は1.88%です。



| 総経費率 (①+②+③) | 1.88% |
|----------------------|-------|
| ①本ファンドの費用の比率 | 1.68% |
| ②投資先ファンドの運用管理費用の比率 | 0.00% |
| ③投資先ファンドの運用管理費用以外の比率 | 0.20% |

(注1) ①の費用は、1万口当たりの費用明細において用いた簡便法により算出したものです。

(注2) 各費用は、原則として、募集手数料、売買委託手数料及び有価証券取引税を含みません。

(注3) 各比率は、年率換算した値です。

(注4) 投資先ファンドとは、本ファンドが実質的に組入れている投資信託証券（マザーファンドを除く。）です。

(注5) ①の費用は、マザーファンドが支払った費用を含み、投資先ファンドが支払った費用を含みません。

(注6) ①の費用と②③の費用は、計上された期間が異なる場合があります。

(注7) 上記の前提条件で算出したものです。このため、これらの値はあくまでも参考であり、実際に発生した費用の比率とは異なります。

■売買及び取引の状況（2025年8月13日から2026年2月10日まで）

投資信託証券

| 銘柄名 | 買付 | | 売付 | |
|---|-------|-------------|---------|---------------|
| | 口数 | 金額 | 口数 | 金額 |
| 外国 ゴールドマン・サックス・ファンズ S. I. C. A. V. -ゴールドマン・サックス USスモール・キャップCOREエクイティ・ ポートフォリオ IOアキュムレーション・ スナップ・シェアクラス | 8,403 | 200 千米ドル | 103,718 | 2,500 千米ドル |

(注) 金額は受渡し代金。

■利害関係人との取引状況等（2025年8月13日から2026年2月10日まで）

利害関係人との取引はありません。

(注) 利害関係人とは、投資信託及び投資法人に関する法律第11条第1項に規定される利害関係人です。

■組入資産の明細（2026年2月10日現在）

ファンド・オブ・ファンズが組入れた外貨建ファンドの明細

| ファンド名 | 当期末 | | | 比率 |
|---|---------|-------|-----------|---------|
| | 口数 | 評価額 | | |
| | | 外貨建金額 | 邦貨換算金額 | |
| オフショアファンド | 口 | 千米ドル | 千円 | % |
| ゴールドマン・サックス・ファンズ S. I. C. A. V. -ゴールドマン・サックス USスモール・キャップCOREエクイティ・ ポートフォリオ IOアキュムレーション・ スナップ・シェアクラス | 298,638 | 7,734 | 1,207,935 | 94.7 |
| ゴールドマン・サックス・ファンズ・ ピーエルシー-ゴールドマン・ サックスUS\$リキッド・リザーブズ・ ファンド X アキュムレーション・クラス | 17 | 225 | 35,240 | 2.8 |
| 合計 | 298,656 | 7,960 | 1,243,176 | <97.5%> |

(注1) 邦貨換算金額は、期末の時価をわが国の対顧客電信売買相場の仲値により、邦貨換算したものです。

(注2) 比率欄は純資産総額に対する比率。

■投資信託財産の構成

2026年2月10日現在

| 項 目 | 当 期 末 | |
|-------------------------|-----------|-------|
| | 評 価 額 | 比 率 |
| | 千円 | % |
| 投 資 証 券 | 1,243,176 | 89.8 |
| コ ー ル ・ ロ ー ン 等 、 そ の 他 | 140,508 | 10.2 |
| 投 資 信 託 財 産 総 額 | 1,383,684 | 100.0 |

(注1) 当期末における外貨建純資産（1,243,176千円）の投資信託財産総額（1,383,684千円）に対する比率は89.8%です。

(注2) 外貨建資産は、期末の時価をわが国の対顧客電信売買相場の仲値により、邦貨換算したものです。なお決算日における邦貨換算レートは1米ドル=156.17円です。

■資産、負債、元本及び基準価額の状況

| 項 目 | 当 期 末 |
|--------------------|----------------|
| | 2026年2月10日 |
| (A) 資 産 | 2,616,334,527円 |
| コ ー ル ・ ロ ー ン 等 | 116,366,435 |
| 投 資 証 券(評価額) | 1,243,176,661 |
| 未 収 入 金 | 1,256,789,300 |
| 未 収 利 息 | 2,131 |
| (B) 負 債 | 1,341,282,317 |
| 未 払 金 | 1,232,670,970 |
| 未 払 収 益 分 配 金 | 97,931,374 |
| 未 払 解 約 金 | 4,872 |
| 未 払 信 託 報 酬 | 10,431,683 |
| そ の 他 未 払 費 用 | 243,418 |
| (C) 純 資 産 総 額(A-B) | 1,275,052,210 |
| 元 本 | 1,152,133,815 |
| 次 期 繰 越 損 益 金 | 122,918,395 |
| (D) 受 益 権 総 口 数 | 1,152,133,815口 |
| 1万口当たり基準価額(C/D) | 11,067円 |

■損益の状況

| 項 目 | 当 期 |
|----------------------|------------------------------|
| | 自 2025年8月13日 至 2026年2月10日 |
| (A) 配 当 等 収 益 | 56,785円 |
| 受 取 利 息 | 56,785 |
| (B) 有 価 証 券 売 買 損 益 | 230,910,767 |
| 売 買 益 | 378,635,138 |
| 売 買 損 | △147,724,371 |
| (C) 信 託 報 酬 等 | △ 11,133,856 |
| (D) 当 期 損 益 金(A+B+C) | 219,833,696 |
| (E) 前 期 繰 越 損 益 金 | △ 51,829,209 |
| (F) 追 加 信 託 差 損 益 金 | 52,845,282 |
| (配 当 等 相 当 額) | (30,367,211) |
| (売 買 損 益 相 当 額) | (22,478,071) |
| (G) 計 (D+E+F) | 220,849,769 |
| (H) 収 益 分 配 金 | △ 97,931,374 |
| 次 期 繰 越 損 益 金(G+H) | 122,918,395 |
| 追 加 信 託 差 損 益 金 | 52,845,282 |
| (配 当 等 相 当 額) | (30,367,211) |
| (売 買 損 益 相 当 額) | (22,478,071) |
| 分 配 準 備 積 立 金 | 70,073,113 |

(注1) 損益の状況の中で(B)有価証券売買損益は期末の評価換えによるものを含みます。

(注2) 損益の状況の中で(C)信託報酬等には信託報酬に対する消費税等相当額を含めて表示しています。

(注3) 損益の状況の中で(F)追加信託差損益金とあるのは、信託の追加設定の際、追加設定をした価額から元本を差引いた差額分をいいます。

(注4) 期首元本額は1,271,413,252円、当作成期間中において、追加設定元本額は42,414,908円、同解約元本額は161,694,345円です。

Bコース（為替ヘッジなし）

■ 1万口当たりの費用明細

| 項目 | 当期 | | 項目の概要 |
|-----------------|-----------------------|-------------------|---|
| | 2025年8月13日～2026年2月10日 | | |
| | 金額 | 比率 | |
| 信託報酬 (投信会社) | 94円 (46) | 0.782% (0.384) | 信託報酬＝期中の平均基準価額×信託報酬率 ファンドの運用、受託会社への指図、基準価額の算出、目論見書・運用報告書等の作成等の対価 購入後の情報提供、運用報告書等各种種類の送付、分配金・換金代金・償還金の支払い業務等の対価 ファンドの財産の管理、投信会社からの指図の実行等の対価 |
| (販売会社) | (46) | (0.384) | |
| (受託会社) | (2) | (0.014) | |
| その他費用 (保管費用) | 2 (1) | 0.015 (0.005) | その他費用＝期中のその他費用／期中の平均受益権口数 海外資産等の海外保管銀行等に支払う保管・送金・受渡に係る費用 監査法人等に支払うファンドの監査に係る費用 目論見書・運用報告書等の作成・印刷に係る費用、信託事務処理等に要するその他の諸費用 |
| (監査費用) | (0) | (0.001) | |
| (その他) | (1) | (0.009) | |
| 合計 | 96 | 0.797 | |

期中の平均基準価額は12,024円です。

(注1) 期中の費用（消費税のかかるものは消費税を含む。）は追加、解約によって受益権口数に変動があるため、項目の概要の簡便法により算出した結果です。但し、各項目の費用は、本ファンドが組入れている投資信託証券（マザーファンドを除く。）が支払った費用を含みません。

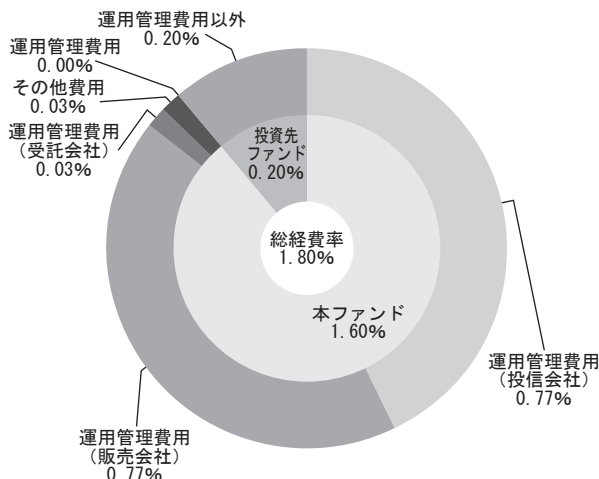
(注2) 金額欄は各項目ごとに円未満は四捨五入してあります。

(注3) 比率欄は「1万口当たりのそれぞれの費用金額」を期中の平均基準価額で除して100を乗じたものです。

(参考情報)

■ 総経費率

当期中の運用・管理にかかった費用の総額（原則として、募集手数料、売買委託手数料及び有価証券取引税を除く。）を期中の平均受益権口数に期中の平均基準価額（1口当たり）を乗じた数で除した総経費率（年率）は1.80%です。



| 総経費率 (①+②+③) | 1.80% |
|----------------------|-------|
| ①本ファンドの費用の比率 | 1.60% |
| ②投資先ファンドの運用管理費用の比率 | 0.00% |
| ③投資先ファンドの運用管理費用以外の比率 | 0.20% |

(注1) ①の費用は、1万口当たりの費用明細において用いた簡便法により算出したものです。

(注2) 各費用は、原則として、募集手数料、売買委託手数料及び有価証券取引税を含みません。

(注3) 各比率は、年率換算した値です。

(注4) 投資先ファンドとは、本ファンドが実質的に組入れている投資信託証券（マザーファンドを除く。）です。

(注5) ①の費用は、マザーファンドが支払った費用を含み、投資先ファンドが支払った費用を含みません。

(注6) ①の費用と②③の費用は、計上された期間が異なる場合があります。

(注7) 上記の前提条件で算出したものです。このため、これらの値はあくまでも参考であり、実際に発生した費用の比率とは異なります。

■売買及び取引の状況（2025年8月13日から2026年2月10日まで）

投資信託証券

| 銘柄名 | 買付 | | 売付 | |
|---|--------|-------|---------|--------|
| | 口数 | 金額 | 口数 | 金額 |
| 外 | 口 | 千米ドル | 口 | 千米ドル |
| ゴールドマン・サックス・ファンズ S. I. C. A. V. -ゴールドマン・サックス USスモール・キャップCOREエクイティ・ ポートフォリオ IOアキュムレーション・ スナップ・シェアクラス | 59,660 | 1,300 | 411,989 | 10,200 |
| 国 | - | - | 15 | 200 |
| ゴールドマン・サックス・ファンズ・ ピーエルシー-ゴールドマン・ サックスUS\$リキッド・リザーブズ・ ファンド X アキュムレーション・クラス | | | | |

(注) 金額は受渡し代金。

■利害関係人との取引状況等（2025年8月13日から2026年2月10日まで）

利害関係人との取引はありません。

(注) 利害関係人とは、投資信託及び投資法人に関する法律第11条第1項に規定される利害関係人です。

■組入資産の明細（2026年2月10日現在）

ファンド・オブ・ファンズが組入れた外貨建ファンドの明細

| ファンド名 | 当期末 | | | 比率 |
|---|-----------|--------|-----------|---------|
| | 口数 | 評価額 | | |
| | | 外貨建金額 | 邦貨換算金額 | |
| オフショアファンド | 口 | 千米ドル | 千円 | % |
| ゴールドマン・サックス・ファンズ S. I. C. A. V. -ゴールドマン・サックス USスモール・キャップCOREエクイティ・ ポートフォリオ IOアキュムレーション・ スナップ・シェアクラス | 1,964,477 | 50,879 | 7,945,924 | 96.8 |
| ゴールドマン・サックス・ファンズ・ ピーエルシー-ゴールドマン・ サックスUS\$リキッド・リザーブズ・ ファンド X アキュムレーション・クラス | 114 | 1,465 | 228,902 | 2.8 |
| 合計 | 1,964,592 | 52,345 | 8,174,827 | <99.6%> |

(注1) 邦貨換算金額は、期末の時価をわが国の対顧客電信売買相場の仲値により、邦貨換算したものです。

(注2) 比率欄は純資産総額に対する比率。

■投資信託財産の構成

2026年2月10日現在

| 項 目 | 当 期 末 | |
|-------------------------|-----------|-------|
| | 評 価 額 | 比 率 |
| | 千円 | % |
| 投 資 証 券 | 8,174,827 | 87.7 |
| コ ー ル ・ ロ ー ン 等 、 そ の 他 | 1,150,559 | 12.3 |
| 投 資 信 託 財 産 総 額 | 9,325,386 | 100.0 |

(注1) 当期末における外貨建純資産（8,174,827千円）の投資信託財産総額（9,325,386千円）に対する比率は87.7%です。

(注2) 外貨建資産は、期末の時価をわが国の対顧客電信売買相場の仲値により、邦貨換算したものです。なお決算日における邦貨換算レートは1米ドル=156.17円です。

■資産、負債、元本及び基準価額の状況

| 項 目 | 当 期 末 |
|--------------------|----------------|
| | 2026年2月10日 |
| (A) 資 産 | 9,325,386,142円 |
| コ ー ル ・ ロ ー ン 等 | 1,150,537,942 |
| 投 資 証 券(評価額) | 8,174,827,127 |
| 未 収 利 息 | 21,073 |
| (B) 負 債 | 1,118,303,784 |
| 未 払 収 益 分 配 金 | 1,010,341,368 |
| 未 払 解 約 金 | 39,699,764 |
| 未 払 信 託 報 酬 | 67,388,064 |
| そ の 他 未 払 費 用 | 874,588 |
| (C) 純 資 産 総 額(A-B) | 8,207,082,358 |
| 元 本 | 6,967,871,510 |
| 次 期 繰 越 損 益 金 | 1,239,210,848 |
| (D) 受 益 権 総 口 数 | 6,967,871,510口 |
| 1万口当たり基準価額(C/D) | 11,778円 |

■損益の状況

| 項 目 | 当 期 |
|----------------------|------------------------------|
| | 自 2025年8月13日 至 2026年2月10日 |
| (A) 配 当 等 収 益 | 307,802円 |
| 受 取 利 息 | 307,802 |
| (B) 有 価 証 券 売 買 損 益 | 2,045,499,498 |
| 売 買 益 | 2,128,230,851 |
| 売 買 損 | △ 82,731,353 |
| (C) 信 託 報 酬 等 | △ 68,721,407 |
| (D) 当 期 損 益 金(A+B+C) | 1,977,085,893 |
| (E) 前 期 繰 越 損 益 金 | △ 307,547,418 |
| (F) 追 加 信 託 差 損 益 金 | 580,013,741 |
| (配 当 等 相 当 額) | (287,706,750) |
| (売 買 損 益 相 当 額) | (292,306,991) |
| (G) 計 (D+E+F) | 2,249,552,216 |
| (H) 収 益 分 配 金 | △1,010,341,368 |
| 次 期 繰 越 損 益 金(G+H) | 1,239,210,848 |
| 追 加 信 託 差 損 益 金 | 580,013,741 |
| (配 当 等 相 当 額) | (287,706,750) |
| (売 買 損 益 相 当 額) | (292,306,991) |
| 分 配 準 備 積 立 金 | 659,197,107 |

(注1) 損益の状況の中で(B)有価証券売買損益は期末の評価換えによるものを含みます。

(注2) 損益の状況の中で(C)信託報酬等には信託報酬に対する消費税等相当額を含めて表示しています。

(注3) 損益の状況の中で(F)追加信託差損益金とあるのは、信託の追加設定の際、追加設定をした価額から元本を差引いた差額分をいいます。

(注4) 期首元本額は7,378,970,807円、当作成期間中において、追加設定元本額は282,207,988円、同解約元本額は693,307,285円です。

■分配金のお知らせ

Aコース（為替ヘッジあり）

| 決 算 期 | 第 18 期 |
|-------------------|--------|
| 1 万 口 当 た り 分 配 金 | 850円 |

Bコース（為替ヘッジなし）

| 決 算 期 | 第 18 期 |
|-------------------|--------|
| 1 万 口 当 た り 分 配 金 | 1,450円 |

- ◇分配金には、課税扱いとなる普通分配金と、非課税扱いとなる元本払戻金（特別分配金）があります。
- ◇分配後の基準価額が個別元本と同額または上回る場合は、全額普通分配金となります。分配後の基準価額が個別元本を下回る場合は、下回る部分に相当する金額が元本払戻金（特別分配金）、残りの部分が普通分配金となります。
- ◇税率は、個人の受益者については原則20.315%（所得税15.315%、地方税5%）です。ただし、外国税額控除の適用となった場合には、軽減される場合があります。
- ◇税法が改正された場合等には、上記内容が変更になる場合もあります。

■分配原資の内訳

Aコース（為替ヘッジあり）

（単位：円・%、1万口当たり・税引前）

| 項 目 | 第 18 期 |
|-----------|-----------------------|
| | 2025年8月13日～2026年2月10日 |
| 当期分配金 | 850 |
| （対基準価額比率） | 7.133 |
| 当期の収益 | 850 |
| 当期の収益以外 | — |
| 翌期繰越分配対象額 | 1,066 |

Bコース（為替ヘッジなし）

（単位：円・%、1万口当たり・税引前）

| 項 目 | 第 18 期 |
|-----------|-----------------------|
| | 2025年8月13日～2026年2月10日 |
| 当期分配金 | 1,450 |
| （対基準価額比率） | 10.962 |
| 当期の収益 | 1,450 |
| 当期の収益以外 | — |
| 翌期繰越分配対象額 | 1,778 |

（注1）「当期の収益」は「経費控除後の配当等収益」および「経費控除後の有価証券売買等損益」から分配に充当した金額です。また、「当期の収益以外」は「収益調整金」および「分配準備積立金」から分配に充当した金額です。

（注2）円未満は切捨てており、当期の収益と当期の収益以外の合計が当期分配金（税引前）に合致しない場合があります。

（注3）当期分配金の対基準価額比率は当期分配金（税引前）の期末基準価額（分配金込み）に対する比率で、ファンドの収益率とは異なります。

〈ゴールドマン・サックス・ファンズ S. I. C. A. V. -ゴールドマン・サックスUSスモール・キャップCOREエクイティ・ポートフォリオ IOアキュムレーション・スナップ・シェアクラスの状況〉

ゴールドマン・サックス・ファンズ S. I. C. A. V. -ゴールドマン・サックスUSスモール・キャップCOREエクイティ・ポートフォリオ（ルクセンブルク籍）は、GSビッグデータ・ストラテジー（米国小型株）Aコース（為替ヘッジあり）／Bコース（為替ヘッジなし）が投資対象とする外国投資信託証券です。2026年2月10日時点で入手可能な直近の状況をご報告申し上げます。なお、これらの内容は、当外国投資信託証券の全てのクラスを含んだ内容です。

■信託報酬等の費用内訳（2024年11月30日に終了した期間）（単位：米ドル）

| | |
|-----------------|----------|
| 費用 | |
| 有価証券貸付にかかる手数料 | 4,169 |
| 投資顧問報酬 | 534,080 |
| 保管費用 | 42,857 |
| 管理事務代行報酬 | 60,905 |
| 販売報酬およびサービシング報酬 | 76,936 |
| 名義書換事務代行報酬 | 37,903 |
| 年次税 | 40,363 |
| 専門家報酬 | 19,964 |
| その他運用費用 | 150,356 |
| | 967,533 |
| 投資顧問報酬調整額 | (61,424) |
| 費用合計 | 906,109 |

■保有有価証券明細（2024年11月30日現在）

| 株数 | 銘柄名称 | 評価額 (米ドル) | 投資主資本割合(%) |
|--|---------------------------------|--------------|------------|
| 公認の金融商品取引所に上場されている譲渡性有価証券 普通株式-88.58% | | | |
| バハマ | | | |
| 5,851 | OneSpaWorld Holdings Ltd. | 111,257 | 0.05 |
| バミューダ | | | |
| 11,623 | Borr Drilling Ltd. | 43,528 | 0.02 |
| 29,255 | James River Group Holdings Ltd. | 137,499 | 0.07 |
| 6,901 | Seadrill Ltd. | 278,800 | 0.13 |
| | | 459,827 | 0.22 |
| カナダ | | | |
| 58,953 | Aurinia Pharmaceuticals, Inc. | 529,398 | 0.25 |
| 3,722 | Encore Energy Corp. | 14,348 | 0.01 |
| | | 543,746 | 0.26 |
| ケイマン諸島 | | | |
| 1,453 | Consolidated Water Co. Ltd. | 39,565 | 0.02 |
| 8,964 | Tecnoglass, Inc. | 726,981 | 0.34 |
| 1,920 | Theravance Biopharma, Inc. | 17,856 | 0.01 |
| | | 784,402 | 0.37 |
| アイルランド | | | |
| 5,483 | Prothena Corp. PLC | 87,180 | 0.04 |
| モナコ | | | |
| 23,707 | Safe Bulkers, Inc. | 91,509 | 0.04 |

GSビッグデータ・ストラテジー（米国小型株）

| 株数 | 銘柄名称 | 評価額 (米ドル) | 投資主資本割合(%) |
|---------|---|--------------|------------|
| 普通株式 | | | |
| モナコ | | | |
| 13,749 | Scorpio Tankers, Inc. | 691,850 | 0.33 |
| | | 783,359 | 0.37 |
| ノルウェー | | | |
| 149,609 | Nordic American Tankers Ltd. | 406,188 | 0.19 |
| パナマ | | | |
| 25,301 | Banco Latinoamericano de Comercio Exterior SA Class E | 856,439 | 0.40 |
| プエルトリコ | | | |
| 16,484 | First BanCorp | 341,054 | 0.16 |
| 9,466 | OFG Bancorp | 433,259 | 0.21 |
| | | 774,313 | 0.37 |
| 南アフリカ | | | |
| 2,859 | Caledonia Mining Corp. PLC | 30,477 | 0.01 |
| タイ | | | |
| 5,243 | Fabrinet | 1,218,001 | 0.57 |
| 英国 | | | |
| 14,417 | International Game Technology PLC | 277,527 | 0.13 |
| 米国 | | | |
| 5,014 | 89bio, Inc. | 45,527 | 0.02 |
| 28,645 | A10 Networks, Inc. | 487,824 | 0.23 |
| 10,205 | Abercrombie & Fitch Co. Class A | 1,508,605 | 0.71 |
| 1,914 | ABM Industries, Inc. | 109,806 | 0.05 |
| 61,509 | ACADIA Pharmaceuticals, Inc. | 998,291 | 0.47 |
| 21,537 | ACI Worldwide, Inc. | 1,227,609 | 0.58 |
| 1,419 | ACM Research, Inc. Class A | 24,535 | 0.01 |
| 28,688 | ACV Auctions, Inc. Class A | 656,955 | 0.31 |
| 62,696 | Adaptive Biotechnologies Corp. | 367,712 | 0.17 |
| 187 | Addus HomeCare Corp. | 22,818 | 0.01 |
| 16,913 | ADMA Biologics, Inc. | 348,577 | 0.16 |
| 6,245 | Adtalem Global Education, Inc. | 568,919 | 0.27 |
| 499 | AeroVironment, Inc. | 97,103 | 0.05 |
| 84,912 | agilon health, Inc. | 182,136 | 0.09 |
| 532 | Agilysys, Inc. | 71,272 | 0.03 |
| 14,750 | Alarm.com Holdings, Inc. | 950,342 | 0.45 |
| 1,083 | Alerus Financial Corp. | 23,609 | 0.01 |
| 856 | Alico, Inc. | 23,061 | 0.01 |
| 121,656 | Alight, Inc. Class A | 968,382 | 0.46 |
| 13,474 | Alkami Technology, Inc. | 527,372 | 0.25 |
| 12,527 | Allegiant Travel Co. | 1,015,814 | 0.48 |
| 1,163 | Alpha Metallurgical Resources, Inc. | 286,435 | 0.13 |
| 6,380 | Alphatec Holdings, Inc. | 66,926 | 0.03 |
| 5,515 | Altair Engineering, Inc. Class A | 582,770 | 0.27 |
| 4,990 | Altimmune, Inc. | 43,213 | 0.02 |
| 4,761 | Amalgamated Financial Corp. | 171,158 | 0.08 |
| 40,720 | Ambac Financial Group, Inc. | 517,958 | 0.24 |
| 4,768 | Ambarella, Inc. | 348,064 | 0.16 |
| 24,262 | AMC Entertainment Holdings, Inc. Class A | 122,038 | 0.06 |
| 10,286 | AMC Networks, Inc. Class A | 96,586 | 0.05 |
| 27,412 | American Axle & Manufacturing Holdings, Inc. | 184,209 | 0.09 |
| 1,717 | American Coastal Insurance Corp. Class C | 23,368 | 0.01 |
| 654 | American Superconductor Corp. | 22,256 | 0.01 |

GSビッグデータ・ストラテジー（米国小型株）

| 株数 | 銘柄名称 | 評価額 (米ドル) | 投資主資本割合(%) |
|--------|--------------------------------------|--------------|------------|
| 普通株式 | | | |
| 米国 | | | |
| 10,358 | American Vanguard Corp. | 61,734 | 0.03 |
| 6,025 | America's Car-Mart, Inc. | 283,838 | 0.13 |
| 10,148 | Ameris Bancorp | 714,825 | 0.34 |
| 847 | AMERISAFE, Inc. | 49,842 | 0.02 |
| 79,068 | Amicus Therapeutics, Inc. | 787,517 | 0.37 |
| 8,460 | Amphastar Pharmaceuticals, Inc. | 383,576 | 0.18 |
| 1,620 | AnaptysBio, Inc. | 40,055 | 0.02 |
| 33,177 | Annexon, Inc. | 176,170 | 0.08 |
| 417 | Apogee Therapeutics, Inc. | 18,644 | 0.01 |
| 5,851 | Appian Corp. Class A | 220,290 | 0.10 |
| 4,132 | Applied Optoelectronics, Inc. | 168,586 | 0.08 |
| 2,309 | Arcellx, Inc. | 201,506 | 0.09 |
| 2,744 | Archer Aviation, Inc. Class A | 25,986 | 0.01 |
| 2,456 | Archrock, Inc. | 62,481 | 0.03 |
| 1,793 | Arcturus Therapeutics Holdings, Inc. | 32,166 | 0.02 |
| 15,978 | Ardelyx, Inc. | 91,554 | 0.04 |
| 12,745 | Arlo Technologies, Inc. | 144,783 | 0.07 |
| 5,232 | Artivion, Inc. | 154,920 | 0.07 |
| 6,598 | Arvinas, Inc. | 172,472 | 0.08 |
| 289 | Asbury Automotive Group, Inc. | 75,363 | 0.04 |
| 4,810 | Aspen Aerogels, Inc. | 71,477 | 0.03 |
| 4,846 | AST SpaceMobile, Inc. | 116,110 | 0.05 |
| 837 | Astec Industries, Inc. | 32,513 | 0.02 |
| 12,754 | Atkore, Inc. | 1,199,769 | 0.57 |
| 28,884 | Atmus Filtration Technologies, Inc. | 1,256,743 | 0.59 |
| 31,974 | AtriCure, Inc. | 1,167,051 | 0.55 |
| 6,569 | AudioEye, Inc. | 182,093 | 0.09 |
| 3,788 | Avanos Medical, Inc. | 72,275 | 0.03 |
| 7,942 | AvidXchange Holdings, Inc. | 90,181 | 0.04 |
| 1,310 | Axcelis Technologies, Inc. | 98,106 | 0.05 |
| 406 | Axos Financial, Inc. | 33,548 | 0.02 |
| 4,906 | Axsome Therapeutics, Inc. | 485,694 | 0.23 |
| 446 | AZZ, Inc. | 41,090 | 0.02 |
| 3,307 | Backblaze, Inc. Class A | 21,363 | 0.01 |
| 3,869 | Badger Meter, Inc. | 838,103 | 0.39 |
| 4,315 | BancFirst Corp. | 550,465 | 0.26 |
| 5,637 | Bancorp, Inc. | 326,608 | 0.15 |
| 21,166 | Bandwidth, Inc. Class A | 457,397 | 0.22 |
| 2,418 | Bank7 Corp. | 114,758 | 0.05 |
| 17,055 | BankUnited, Inc. | 719,380 | 0.34 |
| 546 | Bar Harbor Bankshares | 19,776 | 0.01 |
| 3,131 | Beazer Homes USA, Inc. | 110,211 | 0.05 |
| 9,606 | Berkshire Hills Bancorp, Inc. | 296,345 | 0.14 |
| 78,580 | BGC Group, Inc. Class A | 774,799 | 0.36 |
| 3,878 | BigCommerce Holdings, Inc. | 29,201 | 0.01 |
| 18,667 | BioCryst Pharmaceuticals, Inc. | 138,789 | 0.07 |
| 14,646 | Biohaven Ltd. | 683,675 | 0.32 |
| 3,758 | BioLife Solutions, Inc. | 104,247 | 0.05 |
| 1,755 | Biomea Fusion, Inc. | 12,461 | 0.01 |
| 22,883 | BJ's Restaurants, Inc. | 887,403 | 0.42 |
| 15,051 | Black Hills Corp. | 967,779 | 0.46 |

GSビッグデータ・ストラテジー（米国小型株）

| 株数 | 銘柄名称 | 評価額 (米ドル) | 投資主資本割合(%) |
|---------|---|--------------|------------|
| 普通株式 | | | |
| 米国 | | | |
| 9,180 | BlackLine, Inc. | 568,334 | 0.27 |
| 8,673 | Blend Labs, Inc. Class A | 45,967 | 0.02 |
| 36,924 | Blink Charging Co. | 58,340 | 0.03 |
| 10,573 | Bloom Energy Corp. Class A | 292,661 | 0.14 |
| 4,047 | Blueprint Medicines Corp. | 390,374 | 0.18 |
| 15,904 | Box, Inc. Class A | 556,640 | 0.26 |
| 8,591 | Bridgebio Pharma, Inc. | 238,228 | 0.11 |
| 25,395 | BrightSpring Health Services, Inc. | 493,425 | 0.23 |
| 12,084 | Buckle, Inc. | 621,722 | 0.29 |
| 2,369 | C3.ai, Inc. Class A | 91,538 | 0.04 |
| 6,494 | C4 Therapeutics, Inc. | 29,158 | 0.01 |
| 6,003 | Cactus, Inc. Class A | 411,686 | 0.19 |
| 20,047 | Cadence Bank | 764,793 | 0.36 |
| 11,885 | California Water Service Group | 610,176 | 0.29 |
| 4,864 | Capital City Bank Group, Inc. | 191,398 | 0.09 |
| 98,669 | Capitol Federal Financial, Inc. | 660,096 | 0.31 |
| 11,110 | CareDx, Inc. | 276,750 | 0.13 |
| 4,168 | Carpenter Technology Corp. | 819,971 | 0.39 |
| 56,555 | Catalyst Pharmaceuticals, Inc. | 1,253,824 | 0.59 |
| 3,307 | Cathay General Bancorp | 172,973 | 0.08 |
| 5,952 | CBIZ, Inc. | 494,492 | 0.23 |
| 15,513 | CECO Environmental Corp. | 495,795 | 0.23 |
| 12,299 | Celldex Therapeutics, Inc. | 339,206 | 0.16 |
| 8,051 | Central Pacific Financial Corp. | 255,056 | 0.12 |
| 4,951 | Century Aluminum Co. | 111,298 | 0.05 |
| 15,378 | Cerus Corp. | 28,065 | 0.01 |
| 2,021 | CEVA, Inc. | 59,700 | 0.03 |
| 11,807 | ChampionX Corp. | 364,482 | 0.17 |
| 2,012 | Chart Industries, Inc. | 389,543 | 0.18 |
| 441 | Chemung Financial Corp. | 22,800 | 0.01 |
| 14,427 | Cinemark Holdings, Inc. | 496,000 | 0.23 |
| 1,952 | Citizens & Northern Corp. | 39,801 | 0.02 |
| 3,426 | Civista Bancshares, Inc. | 78,147 | 0.04 |
| 9,157 | Cleanspark, Inc. | 137,263 | 0.06 |
| 14,948 | Clear Secure, Inc. Class A | 391,937 | 0.18 |
| 30,708 | Clearwater Analytics Holdings, Inc. Class A | 956,861 | 0.45 |
| 9,162 | CNX Resources Corp. | 372,435 | 0.18 |
| 22,465 | Codexis, Inc. | 104,013 | 0.05 |
| 34,800 | Coeur Mining, Inc. | 231,072 | 0.11 |
| 8,451 | Cogent Communications Holdings, Inc. | 693,236 | 0.33 |
| 10,754 | Collegium Pharmaceutical, Inc. | 331,976 | 0.16 |
| 1,275 | Colony Bankcorp, Inc. | 22,721 | 0.01 |
| 21,182 | Community Health Systems, Inc. | 73,502 | 0.03 |
| 307 | Community Trust Bancorp, Inc. | 18,187 | 0.01 |
| 8,051 | CommVault Systems, Inc. | 1,392,904 | 0.66 |
| 128,185 | Compass, Inc. Class A | 928,059 | 0.44 |
| 17,721 | CompoSecure, Inc. Class A | 286,194 | 0.13 |
| 21,672 | Conduent, Inc. | 80,837 | 0.04 |
| 14,300 | Consensus Cloud Solutions, Inc. | 367,653 | 0.17 |
| 5,163 | Consolidated Communications Holdings, Inc. | 24,189 | 0.01 |
| 3,704 | Construction Partners, Inc. Class A | 378,660 | 0.18 |

GSビッグデータ・ストラテジー（米国小型株）

| 株数 | 銘柄名称 | 評価額 (米ドル) | 投資主資本割合(%) |
|--------|--|--------------|------------|
| 普通株式 | | | |
| 米国 | | | |
| 1,179 | Cooper-Standard Holdings, Inc. | 17,673 | 0.01 |
| 19,922 | Core Scientific, Inc. | 361,186 | 0.17 |
| 1,395 | CorVel Corp. | 508,505 | 0.24 |
| 64,718 | Coursera, Inc. | 524,216 | 0.25 |
| 1,047 | CPI Card Group, Inc. | 33,598 | 0.02 |
| 2,090 | Crawford & Co. Class A | 24,495 | 0.01 |
| 21,906 | Credo Technology Group Holding Ltd. | 1,109,320 | 0.52 |
| 3,305 | CSG Systems International, Inc. | 181,114 | 0.09 |
| 1,389 | Cushman & Wakefield PLC | 21,391 | 0.01 |
| 30,848 | CVB Financial Corp. | 722,769 | 0.34 |
| 1,945 | CVRx, Inc. | 29,564 | 0.01 |
| 32,574 | Cytek Biosciences, Inc. | 211,080 | 0.10 |
| 1,789 | Dave, Inc. | 173,873 | 0.08 |
| 10,910 | Delek US Holdings, Inc. | 205,217 | 0.10 |
| 12,901 | Deluxe Corp. | 301,883 | 0.14 |
| 25,073 | Denali Therapeutics, Inc. | 626,574 | 0.30 |
| 71,717 | Denny's Corp. | 458,989 | 0.22 |
| 5,459 | Design Therapeutics, Inc. | 33,300 | 0.02 |
| 5,124 | DigitalBridge Group, Inc. | 67,739 | 0.03 |
| 19,933 | DigitalOcean Holdings, Inc. | 760,245 | 0.36 |
| 3,045 | Dime Community Bancshares, Inc. | 108,463 | 0.05 |
| 15,895 | Dine Brands Global, Inc. | 563,637 | 0.27 |
| 47,063 | DNOW, Inc. | 703,592 | 0.33 |
| 4,309 | Donnelley Financial Solutions, Inc. | 259,273 | 0.12 |
| 7,107 | Dorian LPG Ltd. | 170,852 | 0.08 |
| 6,017 | Dorman Products, Inc. | 842,681 | 0.40 |
| 18,122 | Douglas Dynamics, Inc. | 468,816 | 0.22 |
| 14,083 | Driven Brands Holdings, Inc. | 237,439 | 0.11 |
| 7,447 | DXP Enterprises, Inc. | 541,248 | 0.25 |
| 461 | Dycom Industries, Inc. | 84,225 | 0.04 |
| 5,383 | Dyne Therapeutics, Inc. | 167,519 | 0.08 |
| 2,462 | Eastman Kodak Co. | 18,760 | 0.01 |
| 45,909 | Ecovyst, Inc. | 364,058 | 0.17 |
| 3,092 | Edgewise Therapeutics, Inc. | 101,294 | 0.05 |
| 9,028 | Editas Medicine, Inc. | 20,042 | 0.01 |
| 30,656 | El Pollo Loco Holdings, Inc. | 391,171 | 0.18 |
| 29,304 | Embecka Corp. | 593,406 | 0.28 |
| 28,793 | Enact Holdings, Inc. | 1,016,393 | 0.48 |
| 9,063 | Encore Capital Group, Inc. | 445,900 | 0.21 |
| 38,101 | Enhabit, Inc. | 290,330 | 0.14 |
| 5,904 | Enova International, Inc. | 628,363 | 0.30 |
| 910 | Enpro, Inc. | 172,509 | 0.08 |
| 8,205 | Ensign Group, Inc. | 1,197,192 | 0.56 |
| 35,230 | Entravision Communications Corp. Class A | 85,609 | 0.04 |
| 4,590 | Enviri Corp. | 34,150 | 0.02 |
| 972 | ePlus, Inc. | 78,606 | 0.04 |
| 509 | ESCO Technologies, Inc. | 76,045 | 0.04 |
| 3,599 | Esquire Financial Holdings, Inc. | 278,922 | 0.13 |
| 17,073 | EverQuote, Inc. Class A | 327,631 | 0.15 |
| 14,658 | Evolent Health, Inc. Class A | 189,675 | 0.09 |
| 11,500 | Evolus, Inc. | 160,770 | 0.08 |

GSビッグデータ・ストラテジー（米国小型株）

| 株数 | 銘柄名称 | 評価額 (米ドル) | 投資主資本割合(%) |
|--------|-------------------------------------|--------------|------------|
| 普通株式 | | | |
| 米国 | | | |
| 58,262 | EW Scripps Co. Class A | 115,941 | 0.05 |
| 9,226 | Excelebrate Energy, Inc. Class A | 288,958 | 0.14 |
| 29,184 | ExlService Holdings, Inc. | 1,360,558 | 0.64 |
| 71,789 | Fastly, Inc. Class A | 585,080 | 0.28 |
| 1,574 | FB Financial Corp. | 88,900 | 0.04 |
| 10,567 | Federal Signal Corp. | 1,042,118 | 0.49 |
| 19,233 | Figs, Inc. Class A | 97,607 | 0.05 |
| 3,576 | Financial Institutions, Inc. | 96,516 | 0.05 |
| 1,240 | First Bancorp, Inc. | 35,117 | 0.02 |
| 18,554 | First Commonwealth Financial Corp. | 348,073 | 0.16 |
| 12,327 | First Financial Bancorp | 363,153 | 0.17 |
| 5,486 | First Financial Bankshares, Inc. | 228,602 | 0.11 |
| 961 | First Financial Corp. | 47,435 | 0.02 |
| 2,800 | First Internet Bancorp | 118,440 | 0.06 |
| 1,406 | First Mid-Illinois Bancshares, Inc. | 59,446 | 0.03 |
| 7,759 | Fluor Corp. | 433,573 | 0.20 |
| 8,073 | Flushing Financial Corp. | 142,811 | 0.07 |
| 23,873 | Flywire Corp. | 545,737 | 0.26 |
| 6,773 | Fox Factory Holding Corp. | 220,122 | 0.10 |
| 8,943 | Franklin Covey Co. | 330,891 | 0.16 |
| 48,884 | Freshworks, Inc. Class A | 781,900 | 0.37 |
| 10,131 | Frontdoor, Inc. | 594,082 | 0.28 |
| 45,298 | Frontier Group Holdings, Inc. | 263,634 | 0.12 |
| 10,103 | FRP Holdings, Inc. | 326,630 | 0.15 |
| 3,180 | FTAI Aviation Ltd. | 534,240 | 0.25 |
| 62,802 | fuboTV, Inc. | 98,913 | 0.05 |
| 6,976 | Full House Resorts, Inc. | 33,136 | 0.02 |
| 18,677 | Fulton Financial Corp. | 400,808 | 0.19 |
| 5,290 | Gannett Co., Inc. | 27,244 | 0.01 |
| 9,730 | Gencor Industries, Inc. | 211,336 | 0.10 |
| 3,903 | GeneDx Holdings Corp. | 318,407 | 0.15 |
| 16,771 | Generation Bio Co. | 24,653 | 0.01 |
| 1,647 | Genworth Financial, Inc. | 12,863 | 0.01 |
| 8,970 | G-III Apparel Group Ltd. | 265,960 | 0.13 |
| 2,402 | Global Water Resources, Inc. | 32,523 | 0.02 |
| 50,089 | Globalstar, Inc. | 99,677 | 0.05 |
| 93,408 | Goodyear Tire & Rubber Co. | 1,011,609 | 0.48 |
| 49,791 | GoPro, Inc. Class A | 60,994 | 0.03 |
| 4,752 | Gorman-Rupp Co. | 203,219 | 0.10 |
| 28 | Graham Holdings Co. Class B | 25,703 | 0.01 |
| 79,523 | Gray Television, Inc. | 340,756 | 0.16 |
| 5,221 | Green Brick Partners, Inc. | 376,277 | 0.18 |
| 20,011 | Green Dot Corp. Class A | 204,512 | 0.10 |
| 17,476 | Green Plains, Inc. | 187,168 | 0.09 |
| 1,647 | Griffon Corp. | 138,579 | 0.07 |
| 2,412 | Guardant Health, Inc. | 85,023 | 0.04 |
| 4,696 | H&E Equipment Services, Inc. | 280,022 | 0.13 |
| 32,010 | Hackett Group, Inc. | 1,007,675 | 0.47 |
| 3,141 | Hain Celestial Group, Inc. | 26,573 | 0.01 |
| 11,760 | Halozyne Therapeutics, Inc. | 568,596 | 0.27 |
| 13,744 | Hancock Whitney Corp. | 818,524 | 0.39 |

GSビッグデータ・ストラテジー（米国小型株）

| 株数 | 銘柄名称 | 評価額 (米ドル) | 投資主資本割合(%) |
|--------|-------------------------------------|--------------|------------|
| 普通株式 | | | |
| 米国 | | | |
| 20,806 | Hanmi Financial Corp. | 560,514 | 0.26 |
| 19,108 | Haverty Furniture Cos., Inc. | 459,165 | 0.22 |
| 3,639 | Hawkins, Inc. | 488,026 | 0.23 |
| 1,208 | HBT Financial, Inc. | 28,714 | 0.01 |
| 2,011 | HCI Group, Inc. | 245,744 | 0.12 |
| 15,558 | Health Catalyst, Inc. | 138,777 | 0.07 |
| 63,598 | Healthcare Services Group, Inc. | 787,025 | 0.37 |
| 6,079 | HealthEquity, Inc. | 628,873 | 0.30 |
| 6,902 | HealthStream, Inc. | 229,146 | 0.11 |
| 27,138 | Hecla Mining Co. | 153,058 | 0.07 |
| 2,045 | Helios Technologies, Inc. | 106,749 | 0.05 |
| 74,238 | Herbalife Ltd. | 582,768 | 0.27 |
| 2,380 | Herc Holdings, Inc. | 554,397 | 0.26 |
| 5,067 | Heritage Financial Corp. | 133,971 | 0.06 |
| 2,371 | Heritage Insurance Holdings, Inc. | 29,756 | 0.01 |
| 9,880 | Heron Therapeutics, Inc. | 11,905 | 0.01 |
| 43,950 | Hillman Solutions Corp. | 497,514 | 0.23 |
| 1,492 | Hilltop Holdings, Inc. | 47,475 | 0.02 |
| 23,211 | Hilton Grand Vacations, Inc. | 976,255 | 0.46 |
| 18,998 | Hims & Hers Health, Inc. | 595,587 | 0.28 |
| 39,088 | Holley, Inc. | 111,792 | 0.05 |
| 1,479 | Home Bancorp, Inc. | 75,311 | 0.04 |
| 2,433 | HomeTrust Bancshares, Inc. | 89,997 | 0.04 |
| 12,031 | Hope Bancorp, Inc. | 163,983 | 0.08 |
| 7,528 | Horace Mann Educators Corp. | 315,197 | 0.15 |
| 1,285 | Horizon Bancorp, Inc. | 23,348 | 0.01 |
| 1,367 | Hut 8 Corp. | 39,766 | 0.02 |
| 14,252 | I3 Verticals, Inc. Class A | 355,730 | 0.17 |
| 2,312 | ICF International, Inc. | 317,611 | 0.15 |
| 4,268 | IES Holdings, Inc. | 1,271,864 | 0.60 |
| 723 | Impinj, Inc. | 138,816 | 0.07 |
| 3,402 | Inari Medical, Inc. | 174,012 | 0.08 |
| 2,562 | Independent Bank Corp. | 95,947 | 0.05 |
| 9,173 | Independent Bank Corp. | 671,739 | 0.32 |
| 39,593 | Information Services Group, Inc. | 148,474 | 0.07 |
| 3,618 | InfuSystem Holdings, Inc. | 32,236 | 0.02 |
| 8,163 | Ingles Markets, Inc. Class A | 603,654 | 0.28 |
| 9,521 | Inhibrx Biosciences, Inc. | 149,575 | 0.07 |
| 4,552 | Innodata, Inc. | 188,407 | 0.09 |
| 227 | Innospec, Inc. | 26,673 | 0.01 |
| 8,227 | Innoviva, Inc. | 155,819 | 0.07 |
| 4,439 | Insight Enterprises, Inc. | 698,188 | 0.33 |
| 4,029 | Installed Building Products, Inc. | 917,806 | 0.43 |
| 1,807 | Intapp, Inc. | 116,082 | 0.05 |
| 2,485 | Integra LifeSciences Holdings Corp. | 61,752 | 0.03 |
| 8,177 | International Bancshares Corp. | 601,745 | 0.28 |
| 2,629 | Intrepid Potash, Inc. | 71,220 | 0.03 |
| 10,351 | IonQ, Inc. | 374,085 | 0.18 |
| 9,520 | iRadimed Corp. | 514,175 | 0.24 |
| 1,602 | iRhythm Technologies, Inc. | 140,191 | 0.07 |
| 18,166 | iTeos Therapeutics, Inc. | 153,503 | 0.07 |

GSビッグデータ・ストラテジー（米国小型株）

| 株数 | 銘柄名称 | 評価額 (米ドル) | 投資主資本割合(%) |
|---------|---|--------------|------------|
| 普通株式 | | | |
| 米国 | | | |
| 5,403 | Itron, Inc. | 647,387 | 0.30 |
| 12,929 | Jackson Financial, Inc. Class A | 1,304,019 | 0.61 |
| 7,304 | Janus International Group, Inc. | 54,269 | 0.03 |
| 2,040 | JELD-WEN Holding, Inc. | 22,338 | 0.01 |
| 15,876 | Joby Aviation, Inc. | 144,948 | 0.07 |
| 1,112 | John B Sanfilippo & Son, Inc. | 94,887 | 0.04 |
| 1,362 | John Marshall Bancorp, Inc. | 30,196 | 0.01 |
| 10,858 | Joint Corp. | 125,410 | 0.06 |
| 523 | KB Home | 43,414 | 0.02 |
| 15,363 | Keros Therapeutics, Inc. | 900,272 | 0.42 |
| 6,089 | Kinetik Holdings, Inc. | 361,991 | 0.17 |
| 5,066 | Kiniksa Pharmaceuticals International PLC | 110,793 | 0.05 |
| 5,405 | Knife River Corp. | 562,985 | 0.27 |
| 22,109 | Knowles Corp. | 431,789 | 0.20 |
| 12,210 | Kodiak Gas Services, Inc. | 494,749 | 0.23 |
| 4,405 | Kodiak Sciences, Inc. | 29,514 | 0.01 |
| 30,179 | Kratos Defense & Security Solutions, Inc. | 819,662 | 0.39 |
| 1,020 | Krystal Biotech, Inc. | 200,032 | 0.09 |
| 827 | Lakeland Financial Corp. | 61,198 | 0.03 |
| 1,144 | Lancaster Colony Corp. | 213,722 | 0.10 |
| 11,644 | Landsea Homes Corp. | 134,954 | 0.06 |
| 1,634 | Lantheus Holdings, Inc. | 146,259 | 0.07 |
| 7,324 | Larimar Therapeutics, Inc. | 46,361 | 0.02 |
| 186 | LGI Industries | 22,759 | 0.01 |
| 44,719 | Legalzoom.com, Inc. | 356,634 | 0.17 |
| 2,101 | LeMaitre Vascular, Inc. | 223,105 | 0.11 |
| 7,424 | Lemonade, Inc. | 368,453 | 0.17 |
| 2,133 | LendingTree, Inc. | 93,959 | 0.04 |
| 12,310 | Leonardo DRS, Inc. | 430,604 | 0.20 |
| 118,211 | Leslie's, Inc. | 287,844 | 0.14 |
| 4,217 | LGI Homes, Inc. | 462,225 | 0.22 |
| 1,047 | Life Time Group Holdings, Inc. | 25,337 | 0.01 |
| 23,814 | LifeMD, Inc. | 152,171 | 0.07 |
| 131,392 | LifeStance Health Group, Inc. | 992,010 | 0.47 |
| 284 | Ligand Pharmaceuticals, Inc. | 34,446 | 0.02 |
| 8,716 | Limbach Holdings, Inc. | 887,507 | 0.42 |
| 24,752 | Lumen Technologies, Inc. | 181,432 | 0.09 |
| 8,021 | M/I Homes, Inc. | 1,321,620 | 0.62 |
| 18,270 | Madison Square Garden Entertainment Corp. | 676,721 | 0.32 |
| 1,777 | Madrigal Pharmaceuticals, Inc. | 583,940 | 0.28 |
| 13,852 | Magnite, Inc. | 230,636 | 0.11 |
| 54,024 | MannKind Corp. | 360,880 | 0.17 |
| 15,451 | Marathon Digital Holdings, Inc. | 448,697 | 0.21 |
| 4,771 | Maravai LifeSciences Holdings, Inc. Class A | 27,672 | 0.01 |
| 1,485 | Marcus & Millichap, Inc. | 62,355 | 0.03 |
| 5,782 | Marine Products Corp. | 57,647 | 0.03 |
| 8,616 | Masterbrand, Inc. | 149,057 | 0.07 |
| 1,177 | Materion Corp. | 136,461 | 0.06 |
| 12,653 | Mativ Holdings, Inc. | 171,195 | 0.08 |
| 14,456 | Maximus, Inc. | 1,054,854 | 0.50 |
| 8,716 | MaxLinear, Inc. | 131,001 | 0.06 |

GSビッグデータ・ストラテジー（米国小型株）

| 株数 | 銘柄名称 | 評価額 (米ドル) | 投資主資本割合(%) |
|--------|--|--------------|------------|
| 普通株式 | | | |
| 米国 | | | |
| 9,035 | Mayville Engineering Co., Inc. | 152,059 | 0.07 |
| 893 | McGrath RentCorp | 109,107 | 0.05 |
| 24,534 | MediaAlpha, Inc. Class A | 316,979 | 0.15 |
| 11,191 | MeiraGTx Holdings PLC | 74,084 | 0.03 |
| 16,292 | Merchants Bancorp | 673,674 | 0.32 |
| 14,817 | Mercury General Corp. | 1,180,767 | 0.56 |
| 2,290 | Mercury Systems, Inc. | 95,516 | 0.04 |
| 2,620 | Meridianlink, Inc. | 60,627 | 0.03 |
| 136 | Mesa Laboratories, Inc. | 16,259 | 0.01 |
| 6,682 | Miller Industries, Inc. | 503,422 | 0.24 |
| 2,685 | Minerals Technologies, Inc. | 220,063 | 0.10 |
| 41,308 | Mister Car Wash, Inc. | 334,182 | 0.16 |
| 3,711 | Moelis & Co. Class A | 282,667 | 0.13 |
| 1,474 | Moneylion, Inc. | 131,746 | 0.06 |
| 19,821 | Monro, Inc. | 554,592 | 0.26 |
| 7,569 | Montrose Environmental Group, Inc. | 145,022 | 0.07 |
| 6,386 | Movado Group, Inc. | 130,402 | 0.06 |
| 1,682 | Mr. Cooper Group, Inc. | 165,677 | 0.08 |
| 25,964 | MRC Global, Inc. | 364,015 | 0.17 |
| 5,372 | Mueller Industries, Inc. | 434,219 | 0.20 |
| 5,388 | Murphy Oil Corp. | 174,571 | 0.08 |
| 1,551 | MYR Group, Inc. | 245,771 | 0.12 |
| 4,415 | Myriad Genetics, Inc. | 72,274 | 0.03 |
| 1,118 | Nabors Industries Ltd. | 81,648 | 0.04 |
| 1,010 | NACCO Industries, Inc. Class A | 31,967 | 0.02 |
| 5,016 | Napco Security Technologies, Inc. | 197,430 | 0.09 |
| 1,194 | Nathan's Famous, Inc. | 104,594 | 0.05 |
| 1,697 | Natural Grocers by Vitamin Cottage, Inc. | 78,792 | 0.04 |
| 12,408 | Navient Corp. | 191,580 | 0.09 |
| 37,160 | NetScout Systems, Inc. | 822,722 | 0.39 |
| 4,033 | Nevro Corp. | 18,310 | 0.01 |
| 9,005 | Newpark Resources, Inc. | 75,012 | 0.04 |
| 4,868 | NEXTracker, Inc. Class A | 192,529 | 0.09 |
| 334 | Nicolet Bankshares, Inc. | 38,347 | 0.02 |
| 25,883 | nLight, Inc. | 278,760 | 0.13 |
| 6,348 | NMI Holdings, Inc. Class A | 253,920 | 0.12 |
| 3,998 | Northeast Community Bancorp, Inc. | 121,299 | 0.06 |
| 20,176 | Northern Oil and Gas, Inc. | 878,665 | 0.41 |
| 1,154 | Northrim BanCorp, Inc. | 97,398 | 0.05 |
| 7,305 | Northwestern Energy Group, Inc. | 400,460 | 0.19 |
| 21,198 | Nu Skin Enterprises, Inc. Class A | 157,713 | 0.07 |
| 1,122 | Nurix Therapeutics, Inc. | 24,101 | 0.01 |
| 5,949 | NuScale Power Corp. | 188,940 | 0.09 |
| 772 | Nuvalent, Inc. Class A | 73,602 | 0.03 |
| 9,640 | NV5 Global, Inc. | 208,899 | 0.10 |
| 16,576 | Oceaneering International, Inc. | 495,291 | 0.23 |
| 29,814 | O-I Glass, Inc. | 381,023 | 0.18 |
| 23,537 | Oil States International, Inc. | 131,572 | 0.06 |
| 29,695 | Old Second Bancorp, Inc. | 552,327 | 0.26 |
| 1,247 | Olema Pharmaceuticals, Inc. | 12,813 | 0.01 |
| 71,044 | Olo, Inc. Class A | 512,938 | 0.24 |

GSビッグデータ・ストラテジー（米国小型株）

| 株数 | 銘柄名称 | 評価額 (米ドル) | 投資主資本割合(%) |
|--------|------------------------------------|--------------|------------|
| 普通株式 | | | |
| 米国 | | | |
| 5,389 | Olympic Steel, Inc. | 227,631 | 0.11 |
| 2,479 | Omega Flex, Inc. | 121,719 | 0.06 |
| 3,401 | Omniceil, Inc. | 164,540 | 0.08 |
| 15,238 | ON24, Inc. | 101,942 | 0.05 |
| 9,548 | ONE Gas, Inc. | 745,603 | 0.35 |
| 20,699 | Open Lending Corp. | 132,474 | 0.06 |
| 1,787 | Openlane, Inc. | 36,151 | 0.02 |
| 3,595 | OppFi, Inc. | 29,982 | 0.01 |
| 28,096 | Organogenesis Holdings, Inc. | 109,012 | 0.05 |
| 1,867 | ORIC Pharmaceuticals, Inc. | 18,334 | 0.01 |
| 9,940 | Origin Bancorp, Inc. | 342,831 | 0.16 |
| 7,139 | PACS Group, Inc. | 118,507 | 0.06 |
| 1,496 | PAM Transportation Services, Inc. | 25,357 | 0.01 |
| 7,726 | Par Pacific Holdings, Inc. | 132,037 | 0.06 |
| 3,508 | Park Aerospace Corp. | 53,181 | 0.02 |
| 1,311 | Park National Corp. | 249,326 | 0.12 |
| 5,909 | Patterson-UTI Energy, Inc. | 50,049 | 0.02 |
| 63,489 | Payoneer Global, Inc. | 688,221 | 0.32 |
| 20,334 | Paysign, Inc. | 67,916 | 0.03 |
| 4,108 | PBF Energy, Inc. Class A | 128,416 | 0.06 |
| 3,258 | PCB Bancorp | 69,102 | 0.03 |
| 14,550 | PDF Solutions, Inc. | 455,269 | 0.21 |
| 737 | Peapack-Gladstone Financial Corp. | 26,643 | 0.01 |
| 33,555 | Peloton Interactive, Inc. Class A | 340,248 | 0.16 |
| 21,137 | Pennant Group, Inc. | 668,775 | 0.32 |
| 9,099 | Phibro Animal Health Corp. Class A | 213,372 | 0.10 |
| 20,157 | Phreesia, Inc. | 417,855 | 0.20 |
| 6,305 | Pioneer Bancorp, Inc. | 73,390 | 0.03 |
| 66 | Piper Sandler Cos. | 22,525 | 0.01 |
| 1,056 | Plumas Bancorp | 51,195 | 0.02 |
| 2,345 | Ponce Financial Group, Inc. | 29,570 | 0.01 |
| 16,826 | Portillo's, Inc. Class A | 192,742 | 0.09 |
| 39,418 | Poseida Therapeutics, Inc. | 367,967 | 0.17 |
| 3,500 | Powell Industries, Inc. | 941,465 | 0.44 |
| 507 | PRA Group, Inc. | 10,819 | 0.01 |
| 1,839 | Preferred Bank | 175,496 | 0.08 |
| 6,508 | Primis Financial Corp. | 81,610 | 0.04 |
| 10,522 | Primoris Services Corp. | 883,848 | 0.42 |
| 12,980 | Privia Health Group, Inc. | 280,498 | 0.13 |
| 2,808 | PROCEPT BioRobotics Corp. | 269,119 | 0.13 |
| 8,041 | Protagonist Therapeutics, Inc. | 353,683 | 0.17 |
| 3,204 | Provident Financial Services, Inc. | 67,604 | 0.03 |
| 22,577 | PTC Therapeutics, Inc. | 974,875 | 0.46 |
| 7,847 | PubMatic, Inc. Class A | 125,160 | 0.06 |
| 8,716 | Pulmonx Corp. | 55,259 | 0.03 |
| 6,018 | Q2 Holdings, Inc. | 635,380 | 0.30 |
| 9,894 | QuinStreet, Inc. | 228,452 | 0.11 |
| 879 | RadNet, Inc. | 74,548 | 0.04 |
| 25,327 | RAPT Therapeutics, Inc. | 31,659 | 0.01 |
| 5,516 | RCI Hospitality Holdings, Inc. | 288,818 | 0.14 |
| 84,551 | RealReal, Inc. | 492,932 | 0.23 |

GSビッグデータ・ストラテジー（米国小型株）

| 株数 | 銘柄名称 | 評価額 (米ドル) | 投資主資本割合(%) |
|--------|--|--------------|------------|
| 普通株式 | | | |
| 米国 | | | |
| 7,590 | Red River Bancshares, Inc. | 464,432 | 0.22 |
| 16,732 | Red Rock Resorts, Inc. Class A | 840,783 | 0.40 |
| 6,634 | Red Violet, Inc. | 240,715 | 0.11 |
| 47,009 | Redfin Corp. | 463,979 | 0.22 |
| 10,448 | Regional Management Corp. | 323,784 | 0.15 |
| 77,764 | Relay Therapeutics, Inc. | 368,213 | 0.17 |
| 43,658 | Remitly Global, Inc. | 902,847 | 0.43 |
| 12,619 | Reasant Corp. | 473,212 | 0.22 |
| 15,742 | Revolve Group, Inc. | 569,073 | 0.27 |
| 526 | Rhythm Pharmaceuticals, Inc. | 32,407 | 0.02 |
| 28,737 | Riot Platforms, Inc. | 380,191 | 0.18 |
| 45,071 | Rocket Lab USA, Inc. | 1,210,607 | 0.57 |
| 3,804 | Rocket Pharmaceuticals, Inc. | 54,017 | 0.03 |
| 3,213 | RXO, Inc. | 96,165 | 0.05 |
| 1,372 | Ryerson Holding Corp. | 35,219 | 0.02 |
| 2,298 | Sage Therapeutics, Inc. | 12,547 | 0.01 |
| 9,158 | Savers Value Village, Inc. | 84,437 | 0.04 |
| 7,924 | SEACOR Marine Holdings, Inc. | 55,151 | 0.03 |
| 6,976 | Selective Insurance Group, Inc. | 717,133 | 0.34 |
| 16,449 | Semtech Corp. | 1,055,861 | 0.50 |
| 173 | ServisFirst Bancshares, Inc. | 16,731 | 0.01 |
| 63 | Sezzle, Inc. | 26,018 | 0.01 |
| 1,779 | Shake Shack, Inc. Class A | 238,012 | 0.11 |
| 22,878 | Shoals Technologies Group, Inc. Class A | 120,110 | 0.06 |
| 2,952 | Shoe Carnival, Inc. | 99,896 | 0.05 |
| 21,000 | Shutterstock, Inc. | 659,820 | 0.31 |
| 1,646 | Sierra Bancorp | 52,261 | 0.02 |
| 3,412 | Silvercrest Asset Management Group, Inc. Class A | 63,122 | 0.03 |
| 11,765 | SJW Group | 657,311 | 0.31 |
| 11,831 | SkyWest, Inc. | 1,360,447 | 0.64 |
| 6,982 | SM Energy Co. | 315,167 | 0.15 |
| 1,508 | SmartFinancial, Inc. | 55,283 | 0.03 |
| 15,575 | Smith & Wesson Brands, Inc. | 212,131 | 0.10 |
| 1,498 | Sonic Automotive, Inc. Class A | 106,028 | 0.05 |
| 7,860 | SoundHound AI, Inc. Class A | 65,277 | 0.03 |
| 7,522 | SoundThinking, Inc. | 102,374 | 0.05 |
| 6,705 | Southern First Bancshares, Inc. | 295,154 | 0.14 |
| 1,343 | Southern States Bancshares, Inc. | 50,242 | 0.02 |
| 3,843 | Southside Bancshares, Inc. | 137,003 | 0.06 |
| 8,904 | SpartanNash Co. | 168,731 | 0.08 |
| 25,752 | Spok Holdings, Inc. | 424,650 | 0.20 |
| 14,096 | Sprouts Farmers Market, Inc. | 2,173,885 | 1.02 |
| 2,153 | SPX Technologies, Inc. | 380,930 | 0.18 |
| 6,672 | St Joe Co. | 338,270 | 0.16 |
| 99 | Standex International Corp. | 20,727 | 0.01 |
| 4,300 | Stellar Bancorp, Inc. | 134,332 | 0.06 |
| 3,723 | Stepan Co. | 282,650 | 0.13 |
| 6,904 | Sterling Infrastructure, Inc. | 1,369,063 | 0.64 |
| 4,329 | Steven Madden Ltd. | 196,537 | 0.09 |
| 5,406 | Stitch Fix, Inc. Class A | 25,787 | 0.01 |
| 5,387 | Stock Yards Bancorp, Inc. | 419,216 | 0.20 |

GSビッグデータ・ストラテジー（米国小型株）

| 株数 | 銘柄名称 | 評価額 (米ドル) | 投資主資本割合(%) |
|--------|-------------------------------------|--------------|------------|
| 普通株式 | | | |
| 米国 | | | |
| 9,830 | Stoneridge, Inc. | 68,220 | 0.03 |
| 945 | StoneX Group, Inc. | 98,875 | 0.05 |
| 5,771 | Strategic Education, Inc. | 571,906 | 0.27 |
| 190 | Stride, Inc. | 20,296 | 0.01 |
| 3,473 | Sturm Ruger & Co., Inc. | 132,651 | 0.06 |
| 24,137 | Summit Materials, Inc. Class A | 1,231,952 | 0.58 |
| 4,989 | Sun Country Airlines Holdings, Inc. | 72,490 | 0.03 |
| 6,012 | SunCoke Energy, Inc. | 75,571 | 0.04 |
| 20,147 | Supernus Pharmaceuticals, Inc. | 741,208 | 0.35 |
| 12,480 | Surgery Partners, Inc. | 293,904 | 0.14 |
| 56,867 | Sutro Biopharma, Inc. | 152,404 | 0.07 |
| 8,587 | Syndax Pharmaceuticals, Inc. | 140,226 | 0.07 |
| 1,264 | Tactile Systems Technology, Inc. | 24,850 | 0.01 |
| 30,945 | Talkspace, Inc. | 109,081 | 0.05 |
| 1,710 | Tandem Diabetes Care, Inc. | 53,865 | 0.03 |
| 12,628 | Taysha Gene Therapies, Inc. | 39,273 | 0.02 |
| 14,902 | Telephone and Data Systems, Inc. | 509,052 | 0.24 |
| 18,929 | Tenaya Therapeutics, Inc. | 61,330 | 0.03 |
| 29,373 | Terawulf, Inc. | 227,788 | 0.11 |
| 8,315 | Texas Capital Bancshares, Inc. | 745,523 | 0.35 |
| 15,469 | TG Therapeutics, Inc. | 543,426 | 0.26 |
| 14,417 | Thermon Group Holdings, Inc. | 461,128 | 0.22 |
| 6,032 | Thryv Holdings, Inc. | 99,045 | 0.05 |
| 11,403 | Tidewater, Inc. | 584,632 | 0.28 |
| 3,457 | Tiptree, Inc. | 78,197 | 0.04 |
| 51,024 | Topgolf Callaway Brands Corp. | 425,030 | 0.20 |
| 15,059 | Townsquare Media, Inc. Class A | 153,602 | 0.07 |
| 59,999 | Transocean Ltd. | 261,596 | 0.12 |
| 13,622 | Treace Medical Concepts, Inc. | 116,196 | 0.05 |
| 5,833 | TriNet Group, Inc. | 542,644 | 0.26 |
| 20,952 | Tronox Holdings PLC | 252,053 | 0.12 |
| 12,663 | TrustCo Bank Corp. | 471,317 | 0.22 |
| 6,350 | Turtle Beach Corp. | 108,585 | 0.05 |
| 6,521 | Twist Bioscience Corp. | 320,898 | 0.15 |
| 4,023 | Ultra Clean Holdings, Inc. | 153,638 | 0.07 |
| 6,458 | UMB Financial Corp. | 812,739 | 0.38 |
| 15,453 | United Community Banks, Inc. | 520,457 | 0.25 |
| 7,684 | United States Lime & Minerals, Inc. | 1,191,635 | 0.56 |
| 1,117 | Unitil Corp. | 66,841 | 0.03 |
| 16,757 | Universal Insurance Holdings, Inc. | 383,400 | 0.18 |
| 1,597 | Universal Technical Institute, Inc. | 41,394 | 0.02 |
| 461 | Upbound Group, Inc. | 15,960 | 0.01 |
| 8,766 | Upstart Holdings, Inc. | 678,927 | 0.32 |
| 14,877 | Uranium Energy Corp. | 126,306 | 0.06 |
| 2,778 | Urban Outfitters, Inc. | 133,691 | 0.06 |
| 4,987 | USANA Health Sciences, Inc. | 194,543 | 0.09 |
| 11,159 | Valaris Ltd. | 515,546 | 0.24 |
| 792 | Valhi, Inc. | 20,711 | 0.01 |
| 16,681 | Vanda Pharmaceuticals, Inc. | 86,074 | 0.04 |
| 16,735 | Varonis Systems, Inc. | 832,734 | 0.39 |
| 6,537 | Veeco Instruments, Inc. | 184,605 | 0.09 |

GSビッグデータ・ストラテジー（米国小型株）

| 株数 | 銘柄名称 | 評価額 (米ドル) | 投資主資本割合(%) |
|------------------------------|---|--------------|------------|
| 普通株式 | | | |
| 米国 | | | |
| 3,272 | Velocity Financial, Inc. | 67,240 | 0.03 |
| 19,564 | Veracyte, Inc. | 850,447 | 0.40 |
| 6,550 | Vericel Corp. | 382,782 | 0.18 |
| 45,853 | Verint Systems, Inc. | 1,143,115 | 0.54 |
| 1,494 | Veritex Holdings, Inc. | 45,477 | 0.02 |
| 11,721 | Verve Therapeutics, Inc. | 67,865 | 0.03 |
| 658 | Viad Corp. | 29,511 | 0.01 |
| 6,030 | ViaSat, Inc. | 57,285 | 0.03 |
| 963 | Vicor Corp. | 51,588 | 0.02 |
| 29,652 | Viemed Healthcare, Inc. | 254,118 | 0.12 |
| 121,391 | Vimeo, Inc. | 808,464 | 0.38 |
| 521 | Virtus Investment Partners, Inc. | 129,734 | 0.06 |
| 5,634 | Vishay Precision Group, Inc. | 128,173 | 0.06 |
| 2,104 | Vital Energy, Inc. | 68,275 | 0.03 |
| 15,686 | Warby Parker, Inc. Class A | 362,503 | 0.17 |
| 3,485 | Warrior Met Coal, Inc. | 246,668 | 0.12 |
| 1,487 | Washington Trust Bancorp, Inc. | 55,465 | 0.03 |
| 19,680 | Waystar Holding Corp. | 604,963 | 0.28 |
| 545 | WD-40 Co. | 148,793 | 0.07 |
| 21,163 | Werner Enterprises, Inc. | 859,853 | 0.41 |
| 8,224 | WesBanco, Inc. | 289,485 | 0.14 |
| 2,638 | Westamerica BanCorp | 153,004 | 0.07 |
| 2,066 | Workiva, Inc. | 201,042 | 0.09 |
| 789 | World Acceptance Corp. | 95,919 | 0.05 |
| 2,335 | Worthington Steel, Inc. | 105,729 | 0.05 |
| 77,265 | Xeris Biopharma Holdings, Inc. | 262,701 | 0.12 |
| 8,980 | Xometry, Inc. Class A | 279,278 | 0.13 |
| 7,425 | Xponential Fitness, Inc. Class A | 113,380 | 0.05 |
| 10,388 | Zeta Global Holdings Corp. Class A | 223,602 | 0.11 |
| 2,183 | Zimvie, Inc. | 32,199 | 0.02 |
| 4,966 | ZipRecruiter, Inc. Class A | 44,247 | 0.02 |
| 22,656 | Zumiez, Inc. | 518,822 | 0.24 |
| | | 181,700,344 | 85.60 |
| 普通株式合計（取得原価 米ドル 164,924,838） | | 188,033,060 | 88.58 |
| 不動産投資信託—6.72% | | | |
| 米国 | | | |
| 75 | Alexander's, Inc. | 17,019 | 0.01 |
| 447 | American Assets Trust, Inc. | 12,923 | 0.01 |
| 58,200 | Apple Hospitality, Inc. | 942,840 | 0.44 |
| 24,471 | Arbor Realty Trust, Inc. | 361,681 | 0.17 |
| 88,011 | Armada Hoffler Properties, Inc. | 983,963 | 0.46 |
| 5,056 | ARMOUR Residential, Inc. | 95,508 | 0.04 |
| 19,066 | Blackstone Mortgage Trust, Inc. Class A | 365,114 | 0.17 |
| 17,074 | BrightSpire Capital, Inc. | 108,932 | 0.05 |
| 45,401 | CareTrust, Inc. | 1,358,398 | 0.64 |
| 64,417 | Chatham Lodging Trust | 596,501 | 0.28 |
| 27,079 | COPT Defense Properties | 898,210 | 0.42 |
| 26,532 | Easterly Government Properties, Inc. | 329,793 | 0.16 |
| 7,547 | Empire State Realty Trust, Inc. Class A | 83,621 | 0.04 |
| 73,816 | Hudson Pacific Properties, Inc. | 289,359 | 0.14 |
| 30,072 | JBG SMITH Properties | 515,735 | 0.24 |

GSビッグデータ・ストラテジー（米国小型株）

| 口数 | 銘柄名称 | 評価額 (米ドル) | 投資主資本割合 (%) | |
|---|---|--------------|----------------|-------------|
| 不動産投資信託 | | | | |
| 米国 | | | | |
| 14,288 | Kite Realty Group Trust | 397,492 | 0.19 | |
| 23,000 | Ladder Capital Corp. | 275,885 | 0.13 | |
| 83,584 | LXP Industrial Trust | 786,525 | 0.37 | |
| 5,607 | Macerich Co. | 119,429 | 0.06 | |
| 5,721 | New York Mortgage Trust, Inc. | 35,613 | 0.02 | |
| 17,393 | NexPoint Diversified Real Estate Trust | 101,401 | 0.05 | |
| 18,482 | NexPoint Residential Trust, Inc. | 880,482 | 0.41 | |
| 28,985 | Orchid Island Capital, Inc. | 226,663 | 0.11 | |
| 16,838 | Outfront Media, Inc. | 324,805 | 0.15 | |
| 22,471 | Pebblebrook Hotel Trust | 311,673 | 0.15 | |
| 5,686 | PennyMac Mortgage Investment Trust | 77,557 | 0.04 | |
| 34,891 | Phillips Edison & Co., Inc. | 1,386,917 | 0.65 | |
| 113,042 | RLJ Lodging Trust | 1,159,811 | 0.55 | |
| 477 | Saul Centers, Inc. | 19,667 | 0.01 | |
| 45,774 | Service Properties Trust | 130,227 | 0.06 | |
| 2,710 | Summit Hotel Properties, Inc. | 17,886 | 0.01 | |
| 4,708 | Tanger Factory Outlet Centers, Inc. | 176,550 | 0.08 | |
| 47,465 | TPG RE Finance Trust, Inc. | 437,153 | 0.21 | |
| 55,393 | Uniti Group, Inc. | 328,481 | 0.15 | |
| 2,395 | Universal Health Realty Income Trust | 101,955 | 0.05 | |
| | | 14,255,769 | 6.72 | |
| 不動産投資信託合計（取得原価 米ドル 14,442,794） | | 14,255,769 | 6.72 | |
| 投資信託証券—0.99% | | | | |
| アイルランド | | | | |
| 2,093,308 | Goldman Sachs US\$ Treasury Liquid Reserves Fund (X Distribution Class) | 2,093,308 | 0.99 | |
| 投資信託証券合計（取得原価 米ドル 2,093,308） | | 2,093,308 | 0.99 | |
| 公認の金融商品取引所に上場されている譲渡性有価証券合計（取得原価 米ドル 181,460,940） | | 204,382,137 | 96.29 | |
| デリバティブ取引を除く評価額（取得原価 米ドル 181,460,940） | | 204,382,137 | 96.29 | |
| 先物取引—0.02% | | | | |
| 枚数 | 銘柄名称 | 評価額 (米ドル) | 未実現利益 (米ドル) | 投資主資本割合 (%) |
| | 米ドル | | | |
| 60 | Mini-Russell 2000 Index Futures 20/12/2024 | 買建 7,328,400 | 45,945 | 0.02 |
| 先物取引未実現利益 | | | 45,945 | 0.02 |
| 投資評価額（取得原価 米ドル 181,460,940） | | | 204,428,082 | 96.31 |
| その他資産・負債 | | | 7,839,917 | 3.69 |
| 投資主資本 | | | 212,267,999 | 100.00 |
| 投資合計 | | | | |
| デリバティブ取引を除く投資合計（取得原価 米ドル 181,460,940） | | | 204,382,137 | 96.29 |
| 先物取引未実現利益 | | | 45,945 | 0.02 |
| その他資産・負債 | | | 7,839,917 | 3.69 |
| 投資主資本 | | | 212,267,999 | 100.00 |

〈ゴールドマン・サックス・ファンズ・ピーエルシー—ゴールドマン・サックスUS\$リキッド・リザーブズ・ファンド X アキュムレーション・クラスの状況〉

ゴールドマン・サックス・ファンズ・ピーエルシー—ゴールドマン・サックスUS\$リキッド・リザーブズ・ファンド（アイルランド籍）は、GSビッグデータ・ストラテジー（米国小型株）Aコース（為替ヘッジあり）/Bコース（為替ヘッジなし）が投資対象とする外国投資信託証券です。2026年2月10日時点で入手可能な直近の状況をご報告申し上げます。なお、これらの内容は、当外国投資信託証券の全てのクラスを含んだ内容です。

■信託報酬等の費用内訳（2024年12月31日に終了した期間）（単位：米ドル）

| | |
|------------|-------------|
| 費用 | |
| 投資顧問報酬 | 72,368,108 |
| 管理事務代行報酬 | 1,255,231 |
| 保管費用 | 1,467,420 |
| 販売報酬 | 2,606,249 |
| 名義書換事務代行報酬 | 471,775 |
| 専門家報酬 | 87,614 |
| その他費用 | 4,665,813 |
| 費用合計 | 82,922,210 |
| 投資顧問報酬調整額 | (7,782,224) |
| 運用費用合計 | 75,139,986 |

■保有有価証券明細（2024年12月31日現在）

| 額面 | 銘柄名称 | 利率 | 償還年月日/満期日 | 評価額 (米ドル) | 純資産比率(%) |
|---------------|--|--------|------------|---------------|----------|
| | 公認の金融商品取引所に上場もしくは規制ある市場で取引されている譲渡性有価証券 | | | | |
| | 社債 | | | | |
| 84,400,000 | Banco Santander SA | 5.429% | 24/03/2025 | 84,201,035 | 0.20 |
| 23,908,000 | BPCE SA | 5.567% | 15/01/2025 | 23,907,676 | 0.06 |
| 7,951,000 | Credit Agricole SA/London | 5.107% | 22/01/2025 | 7,938,968 | 0.02 |
| 4,675,000 | Societe Generale SA | 4.794% | 13/06/2025 | 4,665,661 | 0.01 |
| 825,000 | Societe Generale SA | 4.604% | 08/07/2025 | 810,644 | 0.00 |
| 34,191,000 | UBS AG/London | 5.269% | 13/01/2025 | 34,146,643 | 0.08 |
| 12,762,000 | UBS AG/Stamford CT | 5.568% | 09/01/2025 | 12,770,238 | 0.03 |
| 78,214,000 | UBS AG/Stamford CT | 4.972% | 21/02/2025 | 78,092,915 | 0.19 |
| 10,188,000 | UBS AG/Stamford CT | 5.040% | 09/04/2025 | 10,137,551 | 0.02 |
| 70,397,000 | Wells Fargo Bank NA | 4.786% | 01/08/2025 | 70,709,452 | 0.17 |
| 社債合計 | | | | 327,380,783 | 0.78 |
| | 国債 | | | | |
| 60,340,000 | Federal Farm Credit Banks Funding Corp | 4.320% | 12/06/2025 | 60,350,254 | 0.15 |
| 203,376,600 | United States Treasury Bill | 4.378% | 25/03/2025 | 201,440,888 | 0.48 |
| 150,238,200 | United States Treasury Bill | 4.338% | 27/03/2025 | 148,769,455 | 0.36 |
| 334,387,100 | United States Treasury Bill | 4.350% | 01/04/2025 | 330,946,936 | 0.80 |
| 1,089,895,000 | United States Treasury Bill | 4.184% | 03/04/2025 | 1,078,255,968 | 2.59 |
| 698,859,300 | United States Treasury Bill | 4.273% | 08/04/2025 | 691,074,615 | 1.66 |
| 381,316,600 | United States Treasury Bill | 4.299% | 10/04/2025 | 377,001,072 | 0.91 |
| 1,112,193,500 | United States Treasury Bill | 4.216% | 15/04/2025 | 1,098,899,284 | 2.64 |
| 616,584,100 | United States Treasury Bill | 4.219% | 22/04/2025 | 608,700,141 | 1.46 |
| 129,574,700 | United States Treasury Bill | 4.328% | 24/04/2025 | 127,898,853 | 0.31 |
| 76,109,700 | United States Treasury Bill | 4.190% | 29/04/2025 | 75,075,830 | 0.18 |
| 58,336,000 | United States Treasury Bill | 4.317% | 01/05/2025 | 57,534,231 | 0.14 |

GSビッグデータ・ストラテジー（米国小型株）

| 額面 | 銘柄名称 | 利率 | 償還年月日/満期日 | 評価額 (米ドル) | 純資産比率(%) |
|--|--|--------|------------|----------------|----------|
| | 国債 | | | | |
| 22,734,700 | United States Treasury Bill | 4.281% | 08/05/2025 | 22,404,998 | 0.05 |
| 153,159,300 | United States Treasury Bill | 4.318% | 15/05/2025 | 150,816,860 | 0.36 |
| 71,698,800 | United States Treasury Bill | 4.306% | 22/05/2025 | 70,546,187 | 0.17 |
| 29,197,000 | United States Treasury Bill | 4.307% | 29/05/2025 | 28,702,742 | 0.07 |
| 22,218,000 | United States Treasury Bill | 4.210% | 05/06/2025 | 21,824,790 | 0.05 |
| 9,551,100 | United States Treasury Bill | 4.173% | 12/06/2025 | 9,374,333 | 0.02 |
| 404,192,200 | United States Treasury Bill | 4.162% | 20/06/2025 | 396,370,260 | 0.95 |
| 33,968,700 | United States Treasury Bill | 4.118% | 26/06/2025 | 33,287,585 | 0.08 |
| 154,475,000 | United States Treasury Bill | 4.107% | 07/08/2025 | 150,667,336 | 0.36 |
| 4,252,600 | United States Treasury Bill | 4.100% | 04/09/2025 | 4,135,026 | 0.01 |
| 43,301,900 | United States Treasury Bill | 4.030% | 02/10/2025 | 41,978,629 | 0.10 |
| 73,384,200 | United States Treasury Bill | 4.075% | 30/10/2025 | 70,930,386 | 0.17 |
| 661,237,600 | United States Treasury Bill | 4.070% | 26/12/2025 | 635,115,455 | 1.53 |
| 1,476,696,200 | United States Treasury Floating Rate Note | 4.427% | 31/01/2025 | 1,476,631,890 | 3.55 |
| 1,346,295,200 | United States Treasury Floating Rate Note | 4.320% | 30/04/2025 | 1,346,561,497 | 3.24 |
| 67,241,000 | United States Treasury Floating Rate Note | 4.439% | 31/07/2025 | 67,258,007 | 0.16 |
| 675,652,700 | United States Treasury Floating Rate Note | 4.445% | 31/10/2025 | 675,876,375 | 1.63 |
| 4,164,500 | United States Treasury Note/Bond | 4.915% | 28/02/2025 | 4,143,056 | 0.01 |
| 68,274,100 | United States Treasury Note/Bond | 4.301% | 15/05/2025 | 67,739,176 | 0.16 |
| 1,673,300 | United States Treasury Note/Bond | 4.332% | 31/07/2025 | 1,677,907 | 0.00 |
| 3,340,300 | United States Treasury Note/Bond | 4.298% | 15/08/2025 | 3,293,926 | 0.01 |
| 9,460,700 | United States Treasury Note/Bond | 4.273% | 15/08/2025 | 9,395,062 | 0.02 |
| 国債合計 | | | | 10,144,679,010 | 24.38 |
| 公認の金融商品取引所に上場もしくは規制ある市場で取引されている譲渡性有価証券合計 | | | | 10,472,059,793 | 25.16 |
| | 公認の金融商品取引所に上場もしくは規制ある市場で取引されていない以外の譲渡性有価証券 | | | | |
| | 譲渡性預金証書 | | | | |
| 80,000,000 | Banco Santander SA | 5.310% | 02/01/2025 | 80,001,671 | 0.19 |
| 33,817,000 | Banco Santander SA | 5.400% | 19/03/2025 | 33,865,670 | 0.08 |
| 194,000,000 | Bank of Montreal | 4.623% | 21/01/2025 | 193,468,273 | 0.47 |
| 76,400,000 | Bank of Montreal | 4.540% | 17/12/2025 | 76,405,729 | 0.18 |
| 51,177,000 | Bank of Montreal | 4.700% | 22/12/2025 | 51,185,488 | 0.12 |
| 2,976,000 | Barclays Bank Plc | 4.680% | 21/02/2025 | 2,977,099 | 0.01 |
| 35,000,000 | Barclays Bank Plc | 4.700% | 09/12/2025 | 34,999,948 | 0.08 |
| 43,327,000 | BNP Paribas | 5.290% | 21/02/2025 | 43,359,531 | 0.11 |
| 93,000,000 | BNP Paribas | 4.770% | 27/05/2025 | 93,075,751 | 0.22 |
| 63,026,000 | Credit Agricole CIB | 4.520% | 03/04/2025 | 63,034,397 | 0.15 |
| 22,000,000 | Credit Agricole CIB | 5.500% | 02/06/2025 | 22,080,273 | 0.05 |
| 26,000,000 | Deutsche Bank AG/New York NY | 4.723% | 10/10/2025 | 26,011,871 | 0.06 |
| 61,785,000 | Deutsche Bank AG/New York NY | 4.998% | 21/10/2025 | 61,809,860 | 0.15 |
| 108,200,000 | Deutsche Bank AG/New York NY | 4.630% | 06/11/2025 | 108,220,541 | 0.26 |
| 64,238,000 | Deutsche Bank AG/New York NY | 4.690% | 21/11/2025 | 64,248,719 | 0.16 |
| 34,500,000 | HSBC Bank Plc | 5.250% | 03/01/2025 | 34,500,705 | 0.08 |
| 63,422,000 | HSBC Bank Plc | 4.760% | 09/01/2025 | 63,424,714 | 0.15 |
| 76,976,000 | HSBC Bank Plc | 4.660% | 24/09/2025 | 77,009,211 | 0.19 |
| 221,900,000 | Landesbank Baden-Wuerttemberg | 4.340% | 06/01/2025 | 221,900,000 | 0.53 |
| 127,089,000 | Lloyds Bank Corporate Markets Plc | 4.530% | 06/03/2025 | 127,100,331 | 0.31 |
| 76,009,000 | Lloyds Bank Corporate Markets Plc | 4.541% | 06/03/2025 | 76,030,475 | 0.18 |
| 16,200,000 | Lloyds Bank Corporate Markets Plc | 4.549% | 14/05/2025 | 16,212,548 | 0.04 |
| 78,106,000 | Lloyds Bank Corporate Markets Plc | 5.510% | 22/05/2025 | 78,371,366 | 0.19 |
| 91,080,000 | Lloyds Bank Corporate Markets Plc | 4.570% | 18/08/2025 | 91,088,108 | 0.22 |
| 75,000,000 | Mitsubishi UFJ Trust & Banking Corp | 4.800% | 09/01/2025 | 74,911,133 | 0.18 |

GSビッグデータ・ストラテジー（米国小型株）

| 額面 | 銘柄名称 | 利率 | 償還年月日/満期日 | 評価額 (米ドル) | 純資産比率(%) |
|--------------------|---|--------|------------|----------------------|--------------|
| 譲渡性預金証書 | | | | | |
| 48,000,000 | Mitsubishi UFJ Trust & Banking Corp | 4.681% | 10/01/2025 | 47,944,720 | 0.12 |
| 148,000,000 | Mitsubishi UFJ Trust & Banking Corp | 4.838% | 03/02/2025 | 147,349,441 | 0.36 |
| 99,872,000 | Mitsubishi UFJ Trust & Banking Corp | 4.524% | 07/02/2025 | 99,893,196 | 0.24 |
| 76,600,000 | Mitsubishi UFJ Trust & Banking Corp | 4.550% | 24/02/2025 | 76,612,787 | 0.18 |
| 52,000,000 | Mitsubishi UFJ Trust & Banking Corp | 4.693% | 27/02/2025 | 51,617,600 | 0.12 |
| 10,000,000 | Mitsubishi UFJ Trust & Banking Corp | 4.494% | 03/03/2025 | 10,001,217 | 0.02 |
| 87,700,000 | Mitsubishi UFJ Trust & Banking Corp | 4.694% | 10/03/2025 | 86,924,213 | 0.21 |
| 106,000,000 | Mitsubishi UFJ Trust & Banking Corp | 4.657% | 13/03/2025 | 105,021,565 | 0.25 |
| 65,371,000 | Mitsubishi UFJ Trust & Banking Corp | 4.700% | 01/07/2025 | 65,419,176 | 0.16 |
| 395,318,000 | Mizuho Bank Ltd | 4.721% | 07/01/2025 | 394,966,440 | 0.95 |
| 185,000,000 | Mizuho Bank Ltd | 4.746% | 16/01/2025 | 184,612,136 | 0.44 |
| 3,225,000 | Mizuho Bank Ltd | 4.523% | 24/01/2025 | 3,225,479 | 0.01 |
| 47,377,000 | Mizuho Bank Ltd | 4.540% | 18/02/2025 | 47,391,405 | 0.11 |
| 184,000,000 | Mizuho Bank Ltd | 4.664% | 21/02/2025 | 182,753,065 | 0.44 |
| 271,000,000 | Mizuho Bank Ltd | 4.625% | 10/03/2025 | 268,615,661 | 0.65 |
| 169,000,000 | Mizuho Bank Ltd | 4.606% | 18/03/2025 | 167,368,863 | 0.40 |
| 76,786,000 | Mizuho Bank Ltd | 4.572% | 30/04/2025 | 75,632,106 | 0.18 |
| 146,657,000 | Mizuho Bank Ltd | 4.530% | 13/05/2025 | 146,660,209 | 0.35 |
| 1,000,000 | Mizuho Bank Ltd | 4.650% | 16/12/2025 | 999,998 | 0.00 |
| 275,000,000 | MUFG Bank Ltd | 4.752% | 17/01/2025 | 274,379,674 | 0.66 |
| 376,328,000 | National Bank of Kuwait | 4.370% | 02/01/2025 | 376,328,207 | 0.91 |
| 375,831,000 | National Bank of Kuwait | 4.370% | 03/01/2025 | 375,831,308 | 0.90 |
| 368,298,000 | National Bank of Kuwait | 4.370% | 06/01/2025 | 368,298,611 | 0.89 |
| 41,951,000 | Natixis SA | 4.533% | 03/02/2025 | 41,959,444 | 0.10 |
| 32,421,000 | Natixis SA | 4.532% | 14/02/2025 | 32,428,213 | 0.08 |
| 5,536,000 | Royal Bank of Canada | 4.640% | 05/06/2025 | 5,539,415 | 0.01 |
| 374,250,000 | Sumitomo Mitsui Banking Corp | 4.694% | 21/01/2025 | 373,238,866 | 0.90 |
| 89,575,000 | Sumitomo Mitsui Banking Corp | 4.540% | 13/02/2025 | 89,584,952 | 0.22 |
| 70,086,000 | Sumitomo Mitsui Banking Corp | 4.540% | 14/02/2025 | 70,093,963 | 0.17 |
| 186,000,000 | Sumitomo Mitsui Banking Corp | 4.567% | 12/03/2025 | 184,425,981 | 0.44 |
| 234,000,000 | Sumitomo Mitsui Banking Corp | 4.454% | 02/04/2025 | 231,424,292 | 0.56 |
| 238,000,000 | Sumitomo Mitsui Banking Corp | 4.570% | 02/07/2025 | 237,999,619 | 0.57 |
| 116,083,000 | Toronto-Dominion Bank/The | 5.400% | 03/01/2025 | 116,087,349 | 0.28 |
| 29,527,000 | Toronto-Dominion Bank/The | 4.503% | 01/04/2025 | 29,534,174 | 0.07 |
| 47,494,000 | Toronto-Dominion Bank/The | 4.500% | 07/10/2025 | 47,479,560 | 0.11 |
| 74,221,000 | Toronto-Dominion Bank/The | 4.580% | 17/12/2025 | 74,259,454 | 0.18 |
| 譲渡性預金証書合計 | | | | 6,907,195,771 | 16.60 |
| コマーシャル・ペーパー | | | | | |
| 18,951,000 | Advocate Health & Hospitals Corporation | 4.650% | 21/01/2025 | 18,899,596 | 0.05 |
| 94,492,000 | Albion Capital LLC | 4.455% | 02/01/2025 | 94,468,613 | 0.23 |
| 60,564,000 | Albion Capital LLC | 4.730% | 21/01/2025 | 60,400,740 | 0.15 |
| 51,418,000 | Albion Capital LLC | 4.600% | 18/02/2025 | 51,102,095 | 0.12 |
| 19,967,000 | Albion Capital LLC | 4.670% | 21/02/2025 | 19,839,581 | 0.05 |
| 40,631,000 | Albion Capital LLC | 4.580% | 17/03/2025 | 40,256,834 | 0.10 |
| 108,342,000 | Albion Capital LLC | 4.530% | 20/03/2025 | 107,303,843 | 0.26 |
| 27,714,000 | Antalis | 4.760% | 10/01/2025 | 27,677,422 | 0.07 |
| 40,000,000 | Antalis | 5.200% | 03/02/2025 | 39,824,064 | 0.10 |
| 65,211,000 | Antalis | 4.720% | 04/02/2025 | 64,915,739 | 0.16 |
| 38,946,000 | Ascension Health Alliance Plc | 4.560% | 21/01/2025 | 38,842,405 | 0.09 |
| 7,759,000 | Ascension Healthcare Plc | 4.750% | 14/01/2025 | 7,744,664 | 0.02 |
| 29,959,000 | Ascension Healthcare Plc | 4.750% | 28/01/2025 | 29,848,477 | 0.07 |

GSビッグデータ・ストラテジー（米国小型株）

| 額面 | 銘柄名称 | 利率 | 償還年月日/満期日 | 評価額 (米ドル) | 純資産比率(%) |
|-------------|--|--------|------------|--------------|----------|
| | コマーシャル・ペーパー | | | | |
| 66,006,000 | Atlantic Asset Securitisation LLC | 4.530% | 03/02/2025 | 66,006,772 | 0.16 |
| 20,000,000 | Atlantic Asset Securitisation LLC | 4.910% | 07/02/2025 | 19,903,970 | 0.05 |
| 27,637,000 | Atlantic Asset Securitisation LLC | 4.960% | 19/02/2025 | 27,462,424 | 0.07 |
| 64,829,000 | Atlantic Asset Securitisation LLC | 4.500% | 05/05/2025 | 63,837,422 | 0.15 |
| 38,432,000 | Banco Santander SA | 4.980% | 02/01/2025 | 38,422,273 | 0.09 |
| 39,463,000 | Banco Santander SA | 5.090% | 15/01/2025 | 39,386,909 | 0.09 |
| 20,000,000 | Bank of America NA | 4.750% | 06/01/2025 | 19,984,392 | 0.05 |
| 23,020,000 | Bank of America NA | 4.600% | 09/04/2025 | 22,741,875 | 0.05 |
| 88,500,000 | Bank of Nova Scotia | 4.740% | 10/01/2025 | 88,505,988 | 0.21 |
| 19,849,000 | Banner Health | 4.610% | 15/01/2025 | 19,810,873 | 0.05 |
| 19,467,000 | Banner Health | 4.430% | 12/02/2025 | 19,363,993 | 0.05 |
| 81,436,000 | Barclays Bank Plc | 5.220% | 16/01/2025 | 81,274,086 | 0.20 |
| 66,000,000 | Barclays Bank Plc | 4.810% | 23/01/2025 | 66,011,469 | 0.16 |
| 66,176,000 | Barclays Bank Plc | 5.030% | 31/01/2025 | 65,920,174 | 0.16 |
| 100,415,000 | Barclays Bank Plc | 4.590% | 04/04/2025 | 100,425,922 | 0.24 |
| 39,943,000 | Barton Capital SA | 4.640% | 15/01/2025 | 39,866,007 | 0.10 |
| 79,752,000 | Bedford Row Funding Corp | 4.650% | 07/01/2025 | 79,679,647 | 0.19 |
| 40,605,000 | Bedford Row Funding Corp | 4.500% | 15/05/2025 | 39,937,442 | 0.10 |
| 67,000,000 | BNP Paribas | 4.880% | 04/02/2025 | 66,705,955 | 0.16 |
| 88,435,000 | BofA Securities | 5.040% | 11/03/2025 | 87,670,923 | 0.21 |
| 51,637,000 | BofA Securities | 5.050% | 24/04/2025 | 50,915,046 | 0.12 |
| 28,472,000 | BofA Securities | 4.768% | 24/04/2025 | 28,479,842 | 0.07 |
| 78,312,000 | BofA Securities | 4.770% | 06/06/2025 | 78,331,703 | 0.19 |
| 44,850,000 | BofA Securities | 4.430% | 13/11/2025 | 43,119,861 | 0.10 |
| 84,539,000 | BofA Securities | 4.460% | 25/11/2025 | 81,161,871 | 0.19 |
| 59,870,000 | Bon Secours Mercy Health Inc | 4.650% | 02/01/2025 | 59,854,534 | 0.14 |
| 47,019,000 | Bon Secours Mercy Health Inc | 4.660% | 08/01/2025 | 46,970,309 | 0.11 |
| 56,895,000 | BPCE SA | 5.260% | 23/01/2025 | 56,734,298 | 0.14 |
| 129,553,000 | BPCE SA | 5.160% | 31/01/2025 | 129,054,897 | 0.31 |
| 53,000,000 | BPCE SA | 4.620% | 03/02/2025 | 53,006,388 | 0.13 |
| 46,115,000 | BPCE SA | 4.620% | 03/03/2025 | 46,122,076 | 0.11 |
| 106,218,000 | BPCE SA | 4.360% | 28/10/2025 | 102,363,082 | 0.25 |
| 120,824,000 | BPCE SA | 4.410% | 06/11/2025 | 116,310,105 | 0.28 |
| 33,000,000 | BrightHouse Financial Short Term Funding LLC | 4.840% | 03/03/2025 | 32,741,821 | 0.08 |
| 16,206,000 | Caisse D'Amortissement De La Dette Sociale | 5.000% | 01/04/2025 | 16,025,735 | 0.04 |
| 50,000,000 | Cancara Asset Securitisation LLC | 4.920% | 06/02/2025 | 49,771,262 | 0.12 |
| 15,913,000 | Cancara Asset Securitisation LLC | 4.920% | 07/02/2025 | 15,837,228 | 0.04 |
| 162,561,000 | Citigroup Global Markets Inc | 5.340% | 06/01/2025 | 162,434,071 | 0.39 |
| 120,711,000 | Citigroup Global Markets Inc | 5.150% | 01/05/2025 | 118,931,784 | 0.29 |
| 50,000,000 | Citigroup Global Markets Inc | 5.240% | 12/05/2025 | 49,196,889 | 0.12 |
| 60,107,000 | Citigroup Global Markets Inc | 5.220% | 02/06/2025 | 58,990,633 | 0.14 |
| 38,690,000 | Collateralized Commercial Paper II Co LLC | 4.710% | 02/09/2025 | 38,687,474 | 0.09 |
| 189,505,000 | Collateralized Commercial Paper II Co LLC | 4.770% | 02/12/2025 | 189,496,137 | 0.46 |
| 51,446,000 | Collateralized Commercial Paper II Co LLC | 4.820% | 10/12/2025 | 51,449,179 | 0.12 |
| 165,000,000 | Collateralized Commercial Paper III Co LLC | 4.572% | 12/05/2025 | 162,347,458 | 0.39 |
| 115,000,000 | Credit Agricole CIB | 4.855% | 26/02/2025 | 114,208,062 | 0.27 |
| 38,822,000 | Credit Suisse AG | 4.880% | 10/01/2025 | 38,825,818 | 0.09 |
| 49,116,000 | Credit Suisse AG | 4.760% | 23/06/2025 | 49,130,756 | 0.12 |
| 22,210,000 | Deutsche Bank AG/New York NY | 5.393% | 13/05/2025 | 22,146,586 | 0.05 |
| 51,712,000 | Dexia Credit Local | 5.130% | 03/02/2025 | 51,490,457 | 0.12 |
| 100,000,000 | Dexia Credit Local | 5.130% | 05/02/2025 | 99,546,382 | 0.24 |

GSビッグデータ・ストラテジー（米国小型株）

| 額面 | 銘柄名称 | 利率 | 償還年月日/満期日 | 評価額 (米ドル) | 純資産比率(%) |
|-------------|-------------------------------------|--------|------------|--------------|----------|
| | コマーシャル・ペーパー | | | | |
| 150,023,000 | Dexia Credit Local | 4.440% | 21/03/2025 | 148,572,194 | 0.36 |
| 99,600,000 | Fms Wertmanagement | 4.380% | 30/01/2025 | 99,245,116 | 0.24 |
| 40,000,000 | Gotham Funding Corporation | 4.700% | 15/01/2025 | 39,922,807 | 0.10 |
| 40,000,000 | Gotham Funding Corporation | 4.700% | 17/01/2025 | 39,913,712 | 0.10 |
| 64,636,000 | Gotham Funding Corporation | 4.630% | 24/01/2025 | 64,441,665 | 0.15 |
| 50,000,000 | Gotham Funding Corporation | 4.600% | 14/02/2025 | 49,719,189 | 0.12 |
| 20,411,000 | Gotham Funding Corporation | 4.600% | 05/03/2025 | 20,250,075 | 0.05 |
| 69,119,000 | Gotham Funding Corporation | 4.630% | 07/03/2025 | 68,564,637 | 0.16 |
| 67,035,000 | Gotham Funding Corporation | 4.480% | 31/03/2025 | 66,299,253 | 0.16 |
| 36,096,000 | GTA Funding LLC | 5.250% | 07/01/2025 | 36,063,146 | 0.09 |
| 30,000,000 | GTA Funding LLC | 5.010% | 09/01/2025 | 29,965,936 | 0.07 |
| 60,000,000 | GTA Funding LLC | 4.620% | 03/03/2025 | 59,539,691 | 0.14 |
| 50,000,000 | GTA Funding LLC | 4.590% | 07/03/2025 | 49,598,473 | 0.12 |
| 50,000,000 | GTA Funding LLC | 4.590% | 10/03/2025 | 49,579,665 | 0.12 |
| 57,749,000 | GTA Funding LLC | 4.550% | 18/03/2025 | 57,209,167 | 0.14 |
| 32,139,000 | HSBC Bank Plc | 4.840% | 28/01/2025 | 32,144,440 | 0.08 |
| 41,000,000 | HSBC Bank Plc | 4.660% | 07/04/2025 | 40,999,404 | 0.10 |
| 101,126,000 | ING (U.S.) Funding LLC | 4.480% | 20/06/2025 | 99,035,762 | 0.24 |
| 47,000,000 | J.P. Morgan Securities Plc | 4.868% | 03/01/2025 | 46,981,928 | 0.11 |
| 55,000,000 | J.P. Morgan Securities Plc | 4.860% | 09/01/2025 | 54,937,563 | 0.13 |
| 70,547,000 | J.P. Morgan Securities Plc | 5.009% | 13/01/2025 | 70,428,541 | 0.17 |
| 11,436,000 | J.P. Morgan Securities Plc | 4.730% | 05/02/2025 | 11,383,659 | 0.03 |
| 29,413,000 | J.P. Morgan Securities Plc | 4.950% | 07/02/2025 | 29,272,855 | 0.07 |
| 37,122,000 | J.P. Morgan Securities Plc | 4.590% | 10/03/2025 | 36,810,017 | 0.09 |
| 56,447,000 | J.P. Morgan Securities Plc | 4.590% | 13/03/2025 | 55,959,247 | 0.13 |
| 70,083,000 | J.P. Morgan Securities Plc | 4.610% | 07/04/2025 | 69,255,326 | 0.17 |
| 100,000,000 | J.P. Morgan Securities Plc | 4.550% | 17/04/2025 | 98,696,639 | 0.24 |
| 35,881,000 | J.P. Morgan Securities Plc | 4.530% | 15/05/2025 | 35,291,106 | 0.08 |
| 20,101,000 | J.P. Morgan Securities Plc | 4.530% | 05/06/2025 | 19,719,215 | 0.05 |
| 50,000,000 | LA Fayette Asset Securitisation LLC | 4.830% | 04/03/2025 | 49,611,146 | 0.12 |
| 141,134,000 | Liberty Street Funding LLC | 4.700% | 09/01/2025 | 140,968,169 | 0.34 |
| 25,000,000 | Liberty Street Funding LLC | 4.610% | 24/01/2025 | 24,924,907 | 0.06 |
| 147,148,000 | Liberty Street Funding LLC | 4.587% | 17/03/2025 | 145,794,140 | 0.35 |
| 44,922,000 | LMA SA | 4.670% | 05/02/2025 | 44,716,573 | 0.11 |
| 28,198,000 | LMA SA | 4.560% | 07/02/2025 | 28,063,732 | 0.07 |
| 64,569,000 | LMA SA | 4.870% | 27/02/2025 | 64,116,960 | 0.15 |
| 39,815,000 | Matchpoint Finance Plc | 4.770% | 04/03/2025 | 39,503,151 | 0.09 |
| 46,716,000 | Matchpoint Finance Plc | 4.570% | 16/04/2025 | 46,103,924 | 0.11 |
| 7,973,000 | Memorial Hermann Health System | 4.630% | 03/01/2025 | 7,969,924 | 0.02 |
| 17,860,000 | Memorial Hermann Health System | 4.620% | 16/01/2025 | 17,823,327 | 0.04 |
| 96,200,000 | Mitsubishi UFJ Trust & Banking Corp | 4.769% | 06/01/2025 | 96,123,403 | 0.23 |
| 50,000,000 | Mizuho Bank Ltd | 4.520% | 15/01/2025 | 50,001,871 | 0.12 |
| 15,380,000 | Mont Blanc Capital Corp | 4.850% | 09/01/2025 | 15,362,556 | 0.04 |
| 33,000,000 | Mont Blanc Capital Corp | 4.650% | 20/02/2025 | 32,795,507 | 0.08 |
| 50,000,000 | MUFG Bank Ltd | 4.550% | 31/01/2025 | 50,006,911 | 0.12 |
| 54,800,000 | MUFG Bank Ltd | 4.910% | 04/02/2025 | 54,558,438 | 0.13 |
| 37,000,000 | National Securities Clearing Corp | 5.110% | 03/02/2025 | 36,842,568 | 0.09 |
| 92,606,000 | NRW Bank | 4.794% | 13/02/2025 | 92,116,850 | 0.22 |
| 14,000,000 | NRW Bank | 4.535% | 18/03/2025 | 13,872,415 | 0.03 |
| 110,193,000 | Paradelle Funding LLC | 5.260% | 17/03/2025 | 109,175,980 | 0.26 |
| 70,000,000 | Paradelle Funding LLC | 5.210% | 14/05/2025 | 68,857,662 | 0.17 |

GSビッグデータ・ストラテジー（米国小型株）

| 額面 | 銘柄名称 | 利率 | 償還年月日/満期日 | 評価額 (米ドル) | 純資産比率(%) |
|-------------|---|--------|------------|--------------|----------|
| | コマーシャル・ペーパー | | | | |
| 39,376,000 | Paradelle Funding LLC | 5.200% | 30/05/2025 | 38,657,257 | 0.09 |
| 3,500,000 | Paradelle Funding LLC | 4.380% | 06/06/2025 | 3,433,092 | 0.01 |
| 35,907,000 | Paradelle Funding LLC | 5.190% | 13/06/2025 | 35,189,578 | 0.08 |
| 21,159,000 | Paradelle Funding LLC | 4.320% | 18/06/2025 | 20,723,195 | 0.05 |
| 50,000,000 | Paradelle Funding LLC | 4.130% | 08/07/2025 | 48,849,171 | 0.12 |
| 18,263,000 | Pfizer Inc | 5.100% | 05/02/2025 | 18,180,636 | 0.04 |
| 72,304,000 | Podium Funding Trust | 4.650% | 05/02/2025 | 71,975,020 | 0.17 |
| 10,379,000 | Podium Funding Trust | 4.410% | 16/04/2025 | 10,245,612 | 0.02 |
| 96,448,000 | Podium Funding Trust | 4.460% | 29/08/2025 | 93,624,457 | 0.22 |
| 79,607,000 | Procter & Gamble Co | 4.750% | 11/04/2025 | 78,651,929 | 0.19 |
| 42,737,000 | Ridgefield Funding Co LLC | 5.170% | 03/02/2025 | 42,551,994 | 0.10 |
| 18,580,000 | Ridgefield Funding Co LLC | 4.870% | 10/02/2025 | 18,483,317 | 0.04 |
| 35,000,000 | Ridgefield Funding Co LLC | 4.594% | 06/03/2025 | 35,001,078 | 0.08 |
| 80,000,000 | Ridgefield Funding Co LLC | 4.520% | 22/05/2025 | 78,620,222 | 0.19 |
| 19,463,000 | Rutgers, The State University of New Jersey | 4.660% | 08/01/2025 | 19,463,000 | 0.05 |
| 10,705,000 | Rutgers, The State University of New Jersey | 4.660% | 09/01/2025 | 10,705,000 | 0.03 |
| 27,249,000 | Rutgers, The State University of New Jersey | 4.660% | 10/01/2025 | 27,249,000 | 0.07 |
| 44,856,000 | Salisbury Receivables Company LLC | 4.600% | 14/01/2025 | 44,778,523 | 0.11 |
| 92,014,000 | Salisbury Receivables Company LLC | 4.690% | 11/02/2025 | 91,537,294 | 0.22 |
| 84,964,000 | Salisbury Receivables Company LLC | 4.640% | 10/03/2025 | 84,259,770 | 0.20 |
| 90,000,000 | Salisbury Receivables Company LLC | 4.660% | 12/03/2025 | 89,222,037 | 0.21 |
| 127,000,000 | Salisbury Receivables Company LLC | 4.620% | 21/03/2025 | 125,779,177 | 0.30 |
| 100,000,000 | Salisbury Receivables Company LLC | 4.580% | 03/04/2025 | 99,999,441 | 0.24 |
| 131,000,000 | Salisbury Receivables Company LLC | 4.550% | 11/04/2025 | 129,399,530 | 0.31 |
| 91,982,000 | Salisbury Receivables Company LLC | 4.500% | 09/06/2025 | 90,203,034 | 0.22 |
| 203,092,000 | Santander UK Plc | 5.010% | 02/01/2025 | 203,040,926 | 0.49 |
| 70,209,000 | Sheffield Receivables Co LLC | 4.710% | 03/02/2025 | 69,904,808 | 0.17 |
| 39,010,000 | Sheffield Receivables Co LLC | 4.720% | 10/02/2025 | 38,806,831 | 0.09 |
| 88,762,000 | Sheffield Receivables Co LLC | 4.550% | 13/02/2025 | 88,763,505 | 0.21 |
| 46,560,000 | Sheffield Receivables Co LLC | 4.660% | 26/02/2025 | 46,229,812 | 0.11 |
| 40,319,000 | Sheffield Receivables Co LLC | 4.550% | 13/03/2025 | 39,969,782 | 0.10 |
| 38,945,000 | Sheffield Receivables Co LLC | 4.540% | 18/03/2025 | 38,580,242 | 0.09 |
| 72,758,000 | Sheffield Receivables Co LLC | 4.540% | 20/03/2025 | 72,058,275 | 0.17 |
| 60,000,000 | Societe Generale | 4.950% | 10/01/2025 | 59,923,419 | 0.14 |
| 38,935,000 | SSM Healthcare Inc | 4.480% | 21/01/2025 | 38,833,250 | 0.09 |
| 22,991,000 | SSM Healthcare Inc | 4.450% | 18/02/2025 | 22,851,744 | 0.05 |
| 19,463,000 | SSM Healthcare Inc | 4.600% | 20/02/2025 | 19,344,087 | 0.05 |
| 54,358,000 | Starbird Funding Corp | 4.540% | 03/03/2025 | 54,356,870 | 0.13 |
| 121,000,000 | Starbird Funding Corp | 4.600% | 16/05/2025 | 121,008,253 | 0.29 |
| 6,352,000 | State of California | 4.650% | 14/01/2025 | 6,352,000 | 0.02 |
| 15,000,000 | Sumitomo Mitsui Banking Corp | 4.510% | 14/01/2025 | 15,000,410 | 0.04 |
| 343,000,000 | The State of the Netherlands | 4.380% | 31/01/2025 | 341,706,331 | 0.82 |
| 375,829,000 | Toronto-Dominion Bank/The | 4.360% | 02/01/2025 | 375,737,963 | 0.90 |
| 10,932,000 | UBS AG | 4.790% | 21/02/2025 | 10,947,645 | 0.03 |
| 99,056,000 | UBS AG | 5.240% | 12/05/2025 | 97,470,664 | 0.23 |
| 161,027,000 | UBS AG | 4.380% | 03/12/2025 | 154,500,370 | 0.37 |
| 9,477,000 | University of Chicago (The) | 5.100% | 03/04/2025 | 9,367,134 | 0.02 |
| 50,000,000 | Verizon Communications Inc | 5.350% | 03/01/2025 | 49,980,573 | 0.12 |
| 39,876,000 | Verizon Communications Inc | 4.650% | 17/01/2025 | 39,789,016 | 0.10 |
| 29,979,000 | Verizon Communications Inc | 4.720% | 31/01/2025 | 29,861,386 | 0.07 |
| 210,000,000 | Verizon Communications Inc | 4.570% | 03/02/2025 | 210,001,392 | 0.50 |

GSビッグデータ・ストラテジー（米国小型株）

| 額面 | 銘柄名称 | 利率 | 償還年月日/満期日 | 評価額 (米ドル) | 純資産比率(%) |
|---|---|--------|------------|-----------------|----------|
| コマーシャル・ペーパー | | | | | |
| 61,568,000 | Verizon Communications Inc | 4.730% | 04/02/2025 | 61,291,238 | 0.15 |
| 120,847,000 | Verizon Communications Inc | 4.520% | 14/02/2025 | 120,160,571 | 0.29 |
| 119,560,000 | Verizon Communications Inc | 4.620% | 04/03/2025 | 118,619,560 | 0.28 |
| 24,579,000 | Victory Receivables Corp | 4.600% | 05/03/2025 | 24,385,214 | 0.06 |
| 39,913,000 | Victory Receivables Corp | 4.630% | 07/03/2025 | 39,592,881 | 0.10 |
| 135,710,000 | Victory Receivables Corp | 4.535% | 10/03/2025 | 134,570,470 | 0.32 |
| 79,899,000 | Victory Receivables Corp | 4.480% | 31/03/2025 | 79,022,064 | 0.19 |
| コマーシャル・ペーパー合計 | | | | 10,915,645,925 | 26.23 |
| 現先取引 | | | | | |
| 500,000,000 | BofA Securities Repo | 4.460% | 02/01/2025 | 500,000,000 | 1.20 |
| 2,750,000,000 | MUFG Securities (Canada) Ltd Repo | 4.460% | 02/01/2025 | 2,750,000,000 | 6.61 |
| 453,148,074 | Norges Bank Repo | 4.480% | 02/01/2025 | 453,148,074 | 1.09 |
| 155,715,285 | Norges Bank Repo | 4.480% | 02/01/2025 | 155,715,285 | 0.37 |
| 149,151,047 | Norges Bank Repo | 4.480% | 02/01/2025 | 149,151,047 | 0.36 |
| 241,000,000 | State Street Bank And Trust Co Repo | 4.050% | 02/01/2025 | 241,000,000 | 0.58 |
| 5,500,000,000 | State Street Bank And Trust Co Repo | 4.460% | 02/01/2025 | 5,500,000,000 | 13.22 |
| 現先取引合計 | | | | 9,749,014,406 | 23.43 |
| 公認の金融商品取引所に上場もしくは規制ある市場で取引されている以外の譲渡性有価証券合計 | | | | 27,571,856,102 | 66.26 |
| 預金 | | | | | |
| 定期預金 | | | | | |
| 1,500,000,000 | Australia & New Zealand Banking Group Ltd | 4.330% | 02/01/2025 | 1,500,000,000 | 3.61 |
| 211,000,000 | Banco Santander SA | 4.330% | 02/01/2025 | 211,000,000 | 0.51 |
| 1,000,000,000 | National Bank of Canada | 4.340% | 02/01/2025 | 1,000,000,000 | 2.40 |
| 1,300,000,000 | Societe Generale | 4.430% | 02/01/2025 | 1,300,000,000 | 3.12 |
| 1,300,000,000 | Societe Generale | 4.430% | 03/01/2025 | 1,300,000,000 | 3.12 |
| 定期預金合計 | | | | 5,311,000,000 | 12.76 |
| 預金合計 | | | | 5,311,000,000 | 12.76 |
| 投資資産合計 | | | | 43,354,915,895 | 104.18 |
| 投資合計 | | | | | |
| | | | | 評価額 (米ドル) | 純資産比率(%) |
| 社債合計 | | | | 327,380,783 | 0.78 |
| 国債合計 | | | | 10,144,679,010 | 24.38 |
| 譲渡性預金証書合計 | | | | 6,907,195,771 | 16.60 |
| コマーシャル・ペーパー合計 | | | | 10,915,645,925 | 26.23 |
| 現先取引合計 | | | | 9,749,014,406 | 23.43 |
| 定期預金合計 | | | | 5,311,000,000 | 12.76 |
| その他資産・負債 | | | | (1,740,168,308) | (4.18) |
| 買戻可能参加受益証券保有者に帰属する純資産 | | | | 41,614,747,587 | 100.00 |