

○当ファンドの仕組みは次の通りです。

商品分類	追加型投信/海外/債券/インデックス型	
信託期間	無期限	
運用方針	<ul style="list-style-type: none">・米国の投資適格社債を主要投資対象とした「米国社債インデックス・マザーファンド」受益証券に投資することにより、中長期的にブルームバーグ米国社債(1-10年)インデックス(円換算ベース)の動きに連動した投資成果の獲得を目指して運用を行います。・マザーファンド受益証券の組入比率は、原則として高位を維持します。・外貨建資産およびマザーファンド受益証券組入れに伴う実質的な組入外貨建資産については原則として為替ヘッジを行いません。	
主要運用対象	ベビード ファンド	米国社債インデックス・マザーファンド受益証券
	マザー ファンド	米国社債の投資適格銘柄
組入制限	ベビード ファンド	<ul style="list-style-type: none">・マザーファンド受益証券への投資割合には制限を設けません。・米国社債への実質投資割合には制限を設けません。・株式への投資は、転換社債の転換および新株予約権の行使による取得に限り、実質投資割合は信託財産の純資産総額の10%以下とします。・外貨建資産への実質投資割合には制限を設けません。
	マザー ファンド	<ul style="list-style-type: none">・米国社債への投資割合には制限を設けません。・株式への投資は、転換社債の転換および新株予約権の行使による取得に限り、投資割合は信託財産の純資産総額の10%以下とします。・外貨建資産への投資割合には制限を設けません。
分配方針	毎決算時に、原則として次の通り収益分配を行う方針です。 ① 分配対象額の範囲 経費控除後の利子・配当収入および売買益(評価益を含みます)等の範囲内とします。 ② 分配対象収益についての分配方針 分配金額は委託者が基準価額水準、市況動向等を勘案して決定します。ただし、分配対象収益が少額の場合には分配を行わないことがあります。 ③ 留保益の運用方針 特に制限を設けず、委託者の判断に基づき、元本部分と同一の運用を行います。	

STATE STREET GLOBAL ADVISORS

SSGA インデックス・シリーズ・ライト

ステート・ストリート

米国投資適格社債インデックス・
オープン(隔月分配型)

第2作成期 運用報告書(全体版)

第2期 (決算日 2024年5月7日)

第3期 (決算日 2024年7月5日)

第4期 (決算日 2024年9月5日)

受益者のみなさまへ

平素は格別のお引き立てを賜り、厚く御礼申し上げます。

この度、「ステート・ストリート米国投資適格社債インデックス・オープン(隔月分配型)」は、2024年9月5日に第4期の決算を行いましたので、第2期～第4期の運用状況をまとめてご報告させていただきます。

今後とも、ご愛顧のほどよろしくお願い申し上げます。

<ファンドに関する照会先>

営業部

電話番号 03(4530)7333

お問い合わせ時間(営業日) 9:00~17:00

ホームページアドレス www.ssga.com/jp

ステート・ストリート・グローバル・アドバイザーズ株式会社

〒105-6325 東京都港区虎ノ門一丁目23番地1号 虎ノ門ヒルズ森タワー25階

◎設定以来の運用実績

決算期		基準価額			<ベンチマーク> ブルームバーグ 米国社債(1-10年) インデックス (円換算ベース)		債券 組入比率	債券 先物比率	純資産 総額
		(分配落)	税込み 分配金	期中 騰落率		期中 騰落率			
第1 作成期	(設定日)	円	円	%		%	%	%	百万円
	'24年1月11日	10,000	-	-	10,000	-	-	-	1
第2 作成期	第1期('24年3月5日)	10,299	40	3.4	10,338	3.4	99.3	-	1
	第2期('24年5月7日)	10,553	40	2.9	10,638	2.9	98.4	-	1
	第3期('24年7月5日)	11,144	40	6.0	11,276	6.0	98.7	-	2
	第4期('24年9月5日)	10,253	40	△7.6	10,418	△7.6	99.0	-	3

(注1) 基準価額の騰落率は分配金込みです。

(注2) ベンチマークは、ブルームバーグ米国社債(1-10年)インデックス(円換算ベース)※で、ファンド設定日を10,000として委託会社が独自に円換算して指数化したものです。なお円換算にあたっては、対顧客電信売買相場の仲値を使用しています。

(注3) 先物比率 = 買建比率 - 売建比率

(注4) 当ファンドはマザーファンドを組み入れるため、「債券組入比率」、「債券先物比率」は実質比率を記載しています。

※ ブルームバーグは、ブルームバーグ・ファイナンス・エル・ピーの商標およびサービスマークです。ブルームバーグ・ファイナンス・エル・ピーおよびその関係会社(以下「ブルームバーグ」と総称します。)またはブルームバーグのライセンサーは、ブルームバーグ・インデックスに対する一切の独占的権利を有しています。

◎ 当作成期中の基準価額と市況等の推移

決算期	年 月 日	基 準 価 額		<ベンチマーク> ブルームバーグ 米国社債(1-10年) インデックス (円換算ベース)		債 券 組入比率	債 券 先物比率
		騰 落 率	騰 落 率	騰 落 率	騰 落 率		
第2期	(期 首) '24年 3月 5日	円 10,299	% -	10,338	% -	% 99.3	% -
	3月末	10,431	1.3	10,479	1.4	98.0	-
	4月末	10,694	3.8	10,738	3.9	97.7	-
	(期 末) '24年 5月 7日	10,593	2.9	10,638	2.9	98.4	-
第3期	(期 首) '24年 5月 7日	10,553	-	10,638	-	98.4	-
	5月末	10,734	1.7	10,822	1.7	98.8	-
	6月末	11,155	5.7	11,246	5.7	97.8	-
	(期 末) '24年 7月 5日	11,184	6.0	11,276	6.0	98.7	-
第4期	(期 首) '24年 7月 5日	11,144	-	11,276	-	98.7	-
	7月末	10,670	△4.3	10,796	△4.3	98.4	-
	8月末	10,316	△7.4	10,442	△7.4	98.5	-
	(期 末) '24年 9月 5日	10,293	△7.6	10,418	△7.6	99.0	-

(注1) 基準価額の騰落率は分配金込み、騰落率は期首比です。

(注2) ベンチマークは、ブルームバーグ米国社債(1-10年)インデックス(円換算ベース)※で、ファンド設定日を10,000として委託会社が独自に円換算して指数化したものです。なお円換算にあたっては、対顧客電信売買相場の仲値を使用しています。

(注3) 先物比率=買建比率-売建比率

(注4) 当ファンドはマザーファンドを組み入れるため、「債券組入比率」、「債券先物比率」は実質比率を記載しています。

※ ブルームバーグは、ブルームバーグ・ファイナンス・エル・ピーの商標およびサービスマークです。ブルームバーグ・ファイナンス・エル・ピーおよびその関係会社(以下「ブルームバーグ」と総称します。)またはブルームバーグのライセンサーは、ブルームバーグ・インデックスに対する一切の独占的権利を有しています。

当作成期の運用実績

(2024年3月6日から2024年9月5日まで)

基準価額とベンチマークの推移



(注1) ベンチマークは、ブルームバーグ米国社債(1-10年)インデックス(円換算ベース)※で、前作成期末の基準価額にあわせて委託会社が独自に指数化したものです。

(注2) 基準価額は、分配金(税込み)を再投資したものと計算しています。

※ ブルームバーグは、ブルームバーグ・ファイナンス・エル・ピーの商標およびサービスマークです。ブルームバーグ・ファイナンス・エル・ピーおよびその関係会社(以下「ブルームバーグ」と総称します。)またはブルームバーグのライセンサーは、ブルームバーグ・インデックスに対する一切の独占的権利を有しています。

決算期	作成期首 基準価額 (分配落ち)	作成期末 基準価額 (分配落ち)	税込み 分配金累計	基準価額 騰落率	ベンチマーク 騰落率
第2作成期	10,299円	10,253円	120円	+0.7%	+0.8%

当作成期末の基準価額は10,253円となり、期間中の分配金を再投資したものと計算すると、前作成期末の10,299円に比べて74円の上昇となりました。

基準価額の変動要因

ベンチマーク(ブルームバーグ米国社債(1-10年)インデックス(円換算ベース))の動きをほぼ反映して、基準価額は上昇しました。くわしくは「投資環境」をご参照ください。

ベンチマークとの比較

基準価額の騰落率は+0.7%となり、ベンチマークの騰落率(+0.8%)を0.1%下回りました。
主な要因は以下の通りです。

【ベンチマークとの差異の要因】

ベンチマーク騰落率との差異は運用管理コストや売買コスト等が理由として挙げられます。

収益分配金

第2期から第4期における収益分配金は基準価額の水準、市況動向などを勘案した結果、1万口当たりそれぞれ40円(税込み)としております。また収益分配に充てず信託財産に留保した収益は、特に制限を設けず、元本部分と同一の運用を行う方針です。

投資環境

(2024年3月6日から2024年9月5日まで)

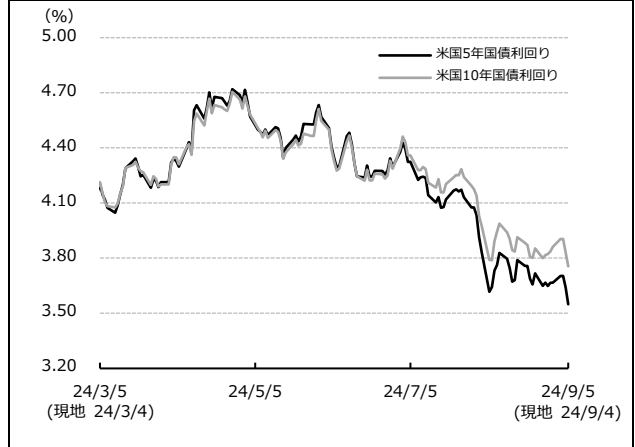
米国債券市場

米国債券市場は利回りが低下する堅調な展開となりました。

当作成期は、序盤に堅調な米経済指標や根強いインフレを受けた米利下げ先送り観測から債券が売られましたが、その後は労働需給の緩和やインフレ鈍化などを背景とした米利下げ観測や欧州の政治情勢への警戒感から債券が買われる展開となり、期末に米景気の減速懸念などからさらに金利が低下しました。

米国の社債市場は上昇しました。米利下げ観測や米経済に対する楽観的な見方がスプレッドのタイト化要因となった一方で米景気の減速懸念が拡大要因となった結果、スプレッドは横ばいでしたが、国債を上回る魅力的な社債利回りが引き続きファンドの基準価額の上昇要因となりました。

米回国債利回りの推移

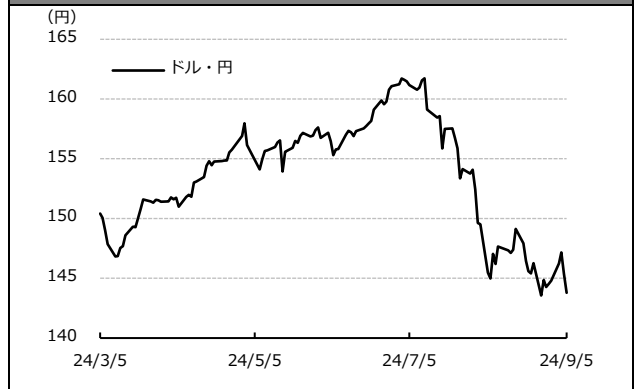


為替市況

ドル・円相場は円高・ドル安となりました。

当作成期は、序盤から中盤にかけては日米金利差が意識される中、円安が進みましたが、その後は期末にかけて米利下げ観測や日銀の追加利上げ観測などを背景に日米の金利差縮小を見込んだ円買い・ドル売りが優勢となる中、円高が進行しました。

ドル・円相場の推移



運用の概況

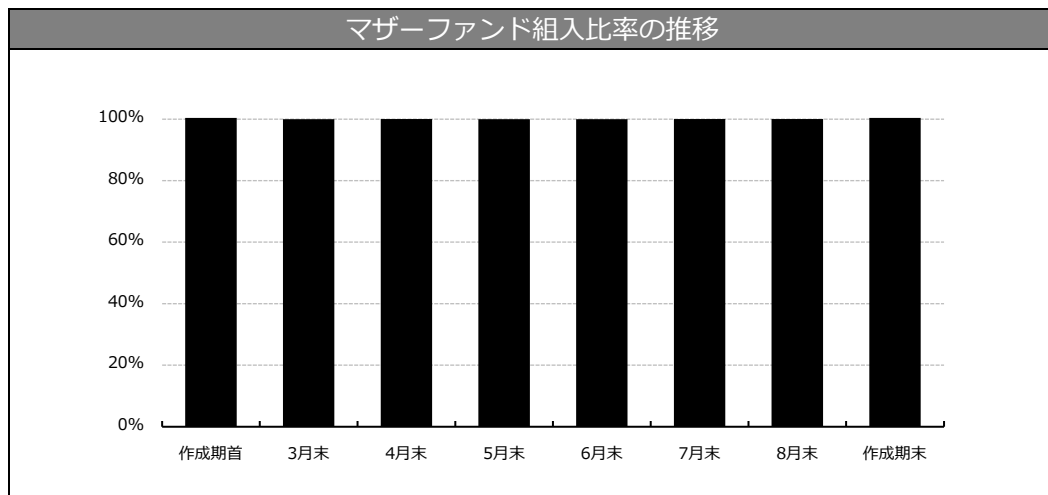
(2024年3月6日から2024年9月5日まで)

当ファンドは「米国社債インデックス・マザーファンド」(以下、マザーファンドといいます)受益証券を主な投資対象としています。マザーファンドの組入比率は原則として高位を保ち、外貨建資産については原則として為替ヘッジを行いません。

マザーファンドは、米国社債の投資適格銘柄を主要投資対象とし、ブルームバーグ米国社債(1-10年)インデックス(円換算ベース)の動きに連動する投資成果を目指した運用を行うことを基本的な運用方針としています。米国社債への投資は原則として高位を維持し、外貨建資産に対する為替ヘッジは原則として行いません。

マザーファンドの組入状況

当作成期も、設定・解約に伴う一時的な増減を除き、マザーファンドを高位に組み入れました。



今後の運用方針

今後も引き続き、マザーファンドを通じて、主として米国社債の投資適格銘柄に投資することにより、ブルームバーグ米国社債(1-10年)インデックス(円換算ベース)に連動する投資成果を目指します。

◎1万口(元本10,000円)当たりの費用の明細

項 目	当作成期 (2024年3月6日~2024年9月5日)		項 目 の 概 要
	金 額	比 率	
平均基準価額	10,666円	-	作成期中の平均基準価額です。
(a) 信託報酬	15円	0.143%	(a)信託報酬=作成期中の平均基準価額×信託報酬率 消費税は報告日の税率を採用しています。
(投信会社)	(7)	(0.067)	委託した資金の運用の対価
(販売会社)	(7)	(0.067)	交付運用報告書等各種書類の送付、口座内でのファンドの管理、購入後の情報提供等の対価
(受託会社)	(1)	(0.010)	運用財産の管理、投信会社からの指図の実行の対価
(b) その他費用	3	0.028	(b)その他費用=作成期中のその他費用÷作成期中の平均受益権口数
(保管費用)	(1)	(0.013)	・保管費用は、海外における保管銀行等に支払う有価証券等の保管及び資金の送金・資産の移転等に要する費用
(監査費用)	(0)	(0.002)	・監査費用は、監査法人等に支払うファンドの監査に係る費用
(印刷費用等)	(1)	(0.013)	・印刷費用等は、法定書類等の作成、印刷、交付等に要する費用
(その他)	(0)	(0.000)	・その他は、LEI 支払手数料
合 計	18円	0.171%	

(注1) 作成期中の費用(消費税等のかかるものは消費税等を含みます)は、追加・解約により受益権口数に変動があるため、簡便法により算出した結果です。

(注2) 各比率は1万口当たりのそれぞれの費用金額(円未満の端数を含みます)を作成期中の平均基準価額で除して100を乗じたもので、各項目ごとに小数第3位未満は四捨五入しています。

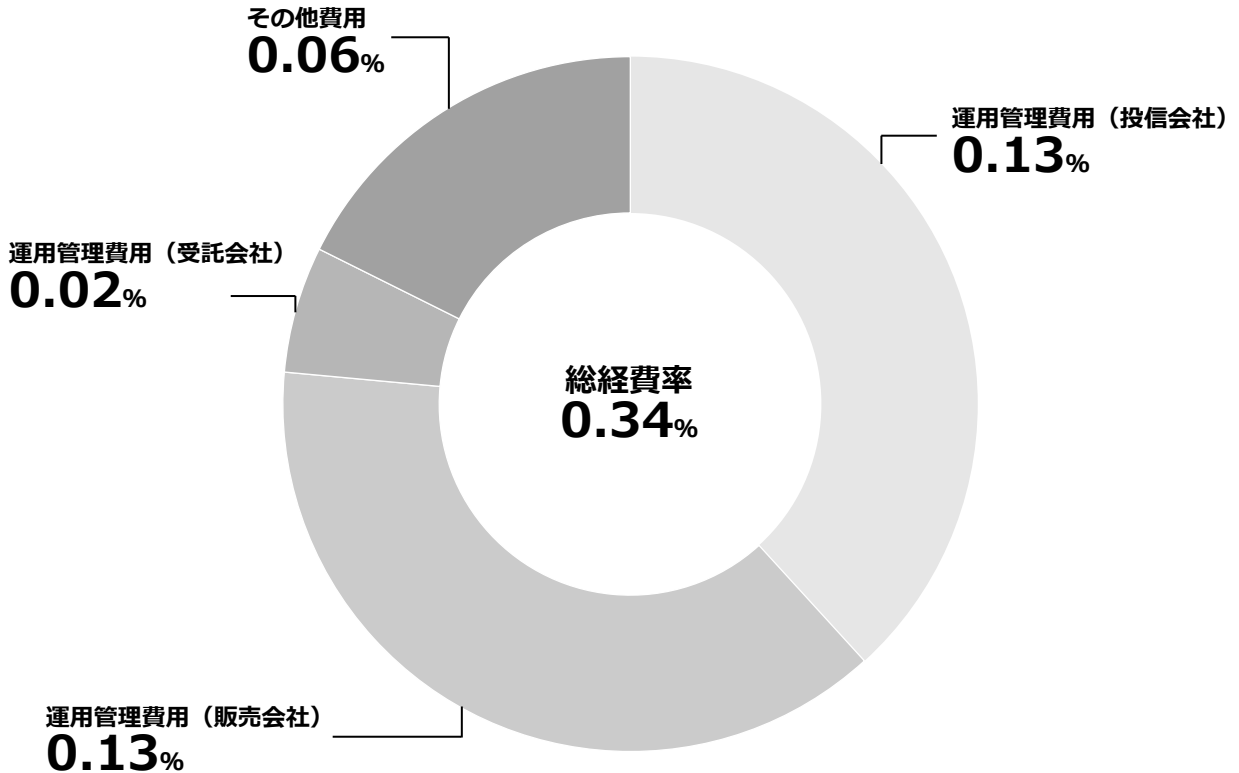
(注3) その他費用は、当ファンドが組み入れているマザーファンドが支払った金額のうち、当ファンドに対応するものを含みます。

(注4) 各項目ごとに円未満は四捨五入しています。

(参考情報)

○総経費率

当作成期中の運用・管理にかかった費用の総額(原則として、募集手数料、売買委託手数料及び有価証券取引税を除く。)を作成期中の平均受益権口数に作成期中の平均基準価額(1口当たり)を乗じた数で除した**総経費率(年率)は0.34%です。**



(注1) 費用は1万口当たりの費用明細において用いた簡便法により算出したものです。

(注2) 各費用は、原則として、募集手数料、売買委託手数料及び有価証券取引税を含みません。

(注3) 各比率は、年率換算した値です。

(注4) 費用はマザーファンドが支払った費用を含みます。

(注5) 上記の前提条件で算出したものです。このため、これらの値はあくまでも参考であり、実際に発生した費用の比率とは異なります。

◎売買および取引の状況('24年3月6日から'24年9月5日まで)

○親投資信託受益証券の設定、解約状況

決 算 期	当 作 成 期			
	設 定		解 約	
	口 数	金 額	口 数	金 額
米国社債インデックス・マザーファンド	千口 953	千円 2,763	千口 54	千円 156

(注) 単位未満は切り捨てています。

◎主要な売買銘柄('24年3月6日から'24年9月5日まで)

○公社債(米国社債インデックス・マザーファンドにおける主要な売買銘柄)

当 作 成 期			
買 付		売 付	
銘 柄	金 額	銘 柄	金 額
	千円		千円
MORGAN STANLEY 1.512% 27/7/20(アメリカ)	42,225	MORGAN STANLEY BANK NA 5.479% 25/7/16(アメリカ)	46,226
BANCO SANTANDER SA 4.175% 28/3/24(アメリカ)	28,298	BARCLAYS PLC 5.304% 26/8/9(アメリカ)	32,028
HSBC HOLDINGS PLC 4.041% 28/3/13(アメリカ)	28,280	BANK OF AMERICA CORP 4.827% 26/7/22(アメリカ)	31,892
ABBVIE INC 5.05% 34/3/15(アメリカ)	22,892	LLOYDS BANKING GROUP PLC 4.45% 25/5/8(アメリカ)	31,005
JPMORGAN CHASE & CO 5.581% 30/4/22(アメリカ)	15,697	HSBC HOLDINGS PLC 2.099% 26/6/4(アメリカ)	29,548
WESTPAC BANKING CORP 5.05% 29/4/16(アメリカ)	15,598	ABBVIE INC 5.05% 34/3/15(アメリカ)	23,870
COCA-COLA CO/THE 5% 34/5/13(アメリカ)	15,569	PNC BANK NA 3.25% 25/6/1(アメリカ)	23,646
UNITED PARCEL SERVICE 5.15% 34/5/22(アメリカ)	15,541	HONEYWELL INTERNATIONAL 2.7% 29/8/15(アメリカ)	17,513
PACIFICORP 5.3% 31/2/15(アメリカ)	15,494	VERIZON COMMUNICATIONS 7.75% 30/12/1(アメリカ)	17,324
FS KKR CAPITAL CORP 7.875% 29/1/15(アメリカ)	15,348	BAXALTA INC 4% 25/6/23(アメリカ)	15,878

(注1) 金額は受渡代金(経過利子分は含まれていません)で、各月末(決算日の属する月については決算日)のわが国の対顧客電信売買相場の仲値により邦貨換算した金額の合計です。

(注2) 単位未満は切り捨てています。

◎利害関係人との取引状況等('24年3月6日から'24年9月5日まで)

当作成期中における利害関係人との取引はありません。

※利害関係人とは、投資信託及び投資法人に関する法律第11条第1項に規定される利害関係人です。

◎ 自社による当ファンドの設定・解約状況

当作成期設定元本	当作成期解約元本	当作成期末残高(元本)	取引の理由
千円 -	千円 -	千円 1,000	当初設定時における取得

(注) 単位未満は切り捨てています。

◎ 組入資産の明細('24年9月5日現在)

○ 親投資信託残高

種 類	前作成期末(第1期末)		当作成期末(第4期末)	
	口 数	口 数	口 数	評 価 額
米 国 社 債 イン デ ッ ク ス ・ マ ザ ー フ ァ ン ド	千口 468	千口 1,367	千口 1,367	千円 3,819

(注1) 単位未満は切り捨てています。

(注2) 当作成期末における米国社債インデックス・マザーファンド全体の口数は1,810,110千口です。

当作成期末における株式および新株予約権証券の残高はありません。

◎ 投資信託財産の構成('24年9月5日現在)

項 目	当作成期末(第4期末)	
	評 価 額	比 率
米 国 社 債 イン デ ッ ク ス ・ マ ザ ー フ ァ ン ド	千円 3,819	% 99.9
コ ー ル ・ ロ ー ン 等 、 そ の 他	2	0.1
投 資 信 託 財 産 総 額	3,821	100.0

(注1) 外貨建資産は、当作成期末の時価をわが国の対顧客電信売買相場の仲値により邦貨換算したものです。なお、当作成期末における邦貨換算レートは、1米ドル=143.79円です。

(注2) 米国社債インデックス・マザーファンドにおいて、当作成期末における外貨建純資産(5,055,945千円)の投資信託財産総額(5,306,825千円)に対する比率は95.3%です。

(注3) 評価額の単位未満は切り捨てています。

◎資産、負債、元本および基準価額の状況

項 目	('24年5月7日現在)	('24年7月5日現在)	('24年9月5日現在)
	第2期末	第3期末	第4期末
	円	円	円
(A)資産	1,599,870	2,167,701	3,821,752
コ ー ル ・ ロ ー ン 等	8,485	9,503	2,493
米 国 社 債 イ ン デ ッ ク ス ・ マ ザ ー フ ァ ン ド (評 価 額)	1,581,766	2,158,198	3,819,259
未 収 入 金	9,619	-	-
(B)負債	17,230	9,210	16,573
未 払 収 益 分 配 金	5,999	7,747	14,845
未 払 解 約 金	10,420	506	1
未 払 信 託 報 酬	730	799	1,403
そ の 他 未 払 費 用	81	158	324
(C)純 資 産 総 額 (A-B)	1,582,640	2,158,491	3,805,179
元 本	1,499,753	1,936,847	3,711,285
次 期 繰 越 損 益 金	82,887	221,644	93,894
(D)受 益 権 総 口 数	1,499,753口	1,936,847口	3,711,285口
1万口当たり基準価額(C/D×10,000)	10,553円	11,144円	10,253円
(注) 作成期首元本額	1,254,797円		
作成期中追加設定元本額	2,655,745円		
作成期中一部解約元本額	199,257円		

◎損益の状況

第2期(自'24年 3月6日 至'24年 5月7日) 第3期(自'24年 5月8日 至'24年 7月5日) 第4期(自'24年 7月6日 至'24年 9月5日)

項 目	第2期	第3期	第4期
	円	円	円
(A)有 価 証 券 売 買 損 益	44,862	105,650	△ 238,345
売 買 損 益	47,749	105,940	1,121
売 買 損 益	△ 2,887	△ 290	△ 239,466
(B)信 託 報 酬 等	△ 811	△ 876	△ 1,569
(C)当 期 損 益 金 (A + B)	44,051	104,774	△ 239,914
(D)前 期 繰 越 損 益 金	27,250	64,525	156,853
(E)追 加 信 託 差 損 益 金	17,585	60,092	191,800
(配 当 等 相 当 額)	(8,676)	(32,634)	(217,429)
(売 買 損 益 相 当 額)	(8,909)	(27,458)	(△ 25,629)
(F) 計 (C + D + E)	88,886	229,391	108,739
(G)収 益 分 配 金	△ 5,999	△ 7,747	△ 14,845
次 期 繰 越 損 益 金 (F + G)	82,887	221,644	93,894
追 加 信 託 差 損 益 金	17,585	60,092	191,800
(配 当 等 相 当 額)	(9,926)	(33,775)	(223,235)
(売 買 損 益 相 当 額)	(7,659)	(26,317)	(△ 31,435)
分 配 準 備 積 立 金	65,302	161,552	162,935
繰 越 損 益 金	-	-	△ 260,841

(注1) (A)有価証券売買損益は、各期末の評価換えによる損益を含みます。

(注2) (B)信託報酬等は、信託報酬に対する消費税等相当額を含みます。

(注3) (D)前期繰越損益金とは、分配準備積立金と繰越損益金の合計で、前期末の金額に、期中一部解約により変動した金額を調整して算出しています。

(注4) (E)追加信託差損益金とは、追加設定をした価額と元本との差額をいい、配当等相当額と売買損益相当額に区分します。期首金額に、期中追加設定および一部解約により変動した金額を調整して算出しています。

(注5) 分配金の計算過程

項 目	第2期	第3期	第4期
A 費用控除後の配当等収益	10,377円	12,039円	20,927円
B 費用控除後・繰越欠損金補填後の有価証券売買等損益	33,674円	92,735円	0円
C 収益調整金	17,585円	60,092円	223,235円
D 分配準備積立金	27,250円	64,525円	156,853円
E 分配対象収益 (A+B+C+D)	88,886円	229,391円	401,015円
F 分配対象収益 (1万口当たり)	592円	1,184円	1,080円
G 分配金	5,999円	7,747円	14,845円
H 分配金 (1万口当たり)	40円	40円	40円

◎1万口当たり分配原資の内訳(税込み)

項 目	第2期 (2024年3月6日～ 2024年5月7日)	第3期 (2024年5月8日～ 2024年7月5日)	第4期 (2024年7月6日～ 2024年9月5日)
当期分配金 (対基準価額比率)	40円 0.378%	40円 0.358%	40円 0.389%
当期の収益	40円	40円	40円
当期の収益以外	-円	-円	-円
翌期繰越分配対象額	552円	1,144円	1,040円

(注1) 対基準価額比率は当期分配金(税込み)の期末基準価額(分配金込み)に対する比率であり、ファンドの収益率とは異なります。

(注2) 当期の収益、当期の収益以外は小数点以下切捨てで算出しているため合計が当期分配金と一致しない場合があります。

◎当作成期の分配金のお知らせ

決算期	第2期	第3期	第4期
1万口当たり分配金	40円	40円	40円

米国社債インデックス・マザーファンド

第 15 期 運用報告書 (決算日 2024 年 3 月 5 日)

米国社債インデックス・マザーファンドの
第 15 期の運用状況をご報告させていただきます。

○当ファンドの仕組みは次の通りです。

運用方針	<ul style="list-style-type: none"> ・ブルームバーグ米国社債(1-10年)インデックス(円換算ベース)の動きに連動する投資成果を目指して運用を行います。 ・米国社債への投資は原則として高位を維持します。 ・外資建資産については原則として為替ヘッジを行いません。
主要運用対象	米国社債の投資適格銘柄
組入制限	<ul style="list-style-type: none"> ・米国社債への投資割合には制限を設けません。 ・株式への投資は、転換社債の転換および新株予約権の行使による取得に限り、投資割合は信託財産の純資産総額の10%以下とします。 ・外資建資産への投資割合には制限を設けません。

ステート・ストリート・グローバル・アドバイザーズ株式会社

〒105-6325 東京都港区虎ノ門一丁目 23 番地 1 号 虎ノ門ヒルズ森タワー 25 階

◎最近5期の運用実績

決算期	基準価額		<ベンチマーク> ブルームバーグ米国社債 (1-10年)インデックス (円換算ベース)		債券 組入比率	債券 先物比率	純資産 総額
	円	期中 騰落率	円	期中 騰落率			
11期('20年3月5日)	19,595	7.1	19,618	6.9	98.9	-	百万円 26,047
12期('21年3月5日)	20,212	3.1	20,152	2.7	98.8	-	22,604
13期('22年3月7日)	21,118	4.5	20,991	4.2	98.8	-	20,304
14期('23年3月6日)	23,398	10.8	23,264	10.8	99.0	-	35,001
15期('24年3月5日)	27,703	18.4	27,377	17.7	98.9	-	4,962

(注1) ベンチマークは、ブルームバーグ米国社債(1-10年)インデックス(円換算ベース)※で、ファンド設定日の翌営業日を10,000として委託会社が独自に指数化したものです。

(注2) 先物比率=買建比率-売建比率

※ブルームバーグは、ブルームバーグ・ファイナンス・エル・ピーの商標およびサービスマークです。ブルームバーグ・ファイナンス・エル・ピーおよびその関係会社(以下「ブルームバーグ」と総称します。)またはブルームバーグのライセンサーは、ブルームバーグ・インデックスに対する一切の独占的権利を有しています。

◎当期中の基準価額と市況等の推移

年 月 日	基 準 価 額		<ベンチマーク> ブルームバーグ米国社債 (1-10年)インデックス (円換算ベース)		債 券 組入比率	債 券 先物比率
		騰 落 率		騰 落 率		
(期 首)	円	%		%	%	%
'23年 3月 6日	23,398	-	23,264	-	99.0	-
3月末	23,346	△ 0.2	23,222	△ 0.2	99.0	-
4月末	23,640	1.0	23,512	1.1	99.0	-
5月末	24,497	4.7	24,371	4.8	98.0	-
6月末	25,359	8.4	25,223	8.4	98.7	-
7月末	24,833	6.1	24,683	6.1	99.0	-
8月末	25,835	10.4	25,566	9.9	98.8	-
9月末	26,128	11.7	25,827	11.0	98.1	-
10月末	25,936	10.8	25,642	10.2	98.4	-
11月末	26,471	13.1	26,189	12.6	98.9	-
12月末	26,187	11.9	25,914	11.4	98.8	-
'24年 1月末	27,242	16.4	26,929	15.8	98.8	-
2月末	27,674	18.3	27,338	17.5	98.5	-
(期 末)						
'24年 3月 5日	27,703	18.4	27,377	17.7	98.9	-

(注1) 騰落率は期首比です。

(注2) ベンチマークは、ブルームバーグ米国社債(1-10年)インデックス(円換算ベース)※で、ファンド設定日の翌営業日を10,000として委託会社が独自に指数化したものです。

(注3) 先物比率 = 買建比率 - 売建比率

※ブルームバーグは、ブルームバーグ・ファイナンス・エル・ピーの商標およびサービスマークです。ブルームバーグ・ファイナンス・エル・ピーおよびその関係会社(以下「ブルームバーグ」と総称します。)またはブルームバーグのライセンサーは、ブルームバーグ・インデックスに対する一切の独占的権利を有しています。

当期の運用実績

(2023年3月7日から2024年3月5日まで)

基準価額とベンチマークの推移



(注) ベンチマークは、ブルームバーグ米国社債(1-10年)インデックス(円換算ベース)※で、前期末の基準価額に合わせて指数化しています。

※ブルームバーグは、ブルームバーグ・ファイナンス・エル・ピーの商標およびサービスマークです。ブルームバーグ・ファイナンス・エル・ピーおよびその関係会社(以下「ブルームバーグ」と総称します。)またはブルームバーグのライセンサーは、ブルームバーグ・インデックスに対する一切の独占的権利を有しています。

当期末の基準価額は27,703円となり、前期末の23,398円に比べて4,305円の上昇となりました。

基準価額の変動要因

ベンチマーク(ブルームバーグ米国社債(1-10年)インデックス(円換算ベース))の動きをほぼ反映して、基準価額は上昇しました。くわしくは「投資環境」をご参照ください。

ベンチマークとの比較

基準価額の騰落率は+18.4%となり、ベンチマークの騰落率(+17.7%)を0.7%上回りましたが、ポートフォリオの金利とクレジットのリスクをベンチマークと同等に管理しながら、幅広い発行体に高度に分散した銘柄群により、ベンチマークと同様に米国社債市場のリターンを安定的に享受することに成功しました。

投資環境

(2023年3月7日から2024年3月5日まで)

米国債券市場

米国債券市場は、5年債利回りが低下した一方、10年債利回りは上昇しました。

期初に米地方銀行の破綻を契機とした金融不安から債券が買われましたが、その後はインフレや米連邦準備理事会(FRB)の金融引き締めに対する警戒感などから金利は上昇基調で推移しました。2023年末にかけてFRBの利上げ終了観測などから債券が買われましたが、期末にかけては堅調な経済指標や予想を上回る物価指標などを受けて早期の利下げ観測が後退する中、金利が上昇しました。

米国の社債市場は上昇しました。FRBの利上げ終了や早期の利下げ期待を受けた米経済に対する楽観的な見方やリスク資産の上昇が社債スプレッドの縮小要因となりました。加えて、国債を上回る相対的に魅力的な社債利回りがインカム要因として引き続き収益向上に働き、ファンドの基準価額の上昇要因となりました。

米回国債利回りの推移

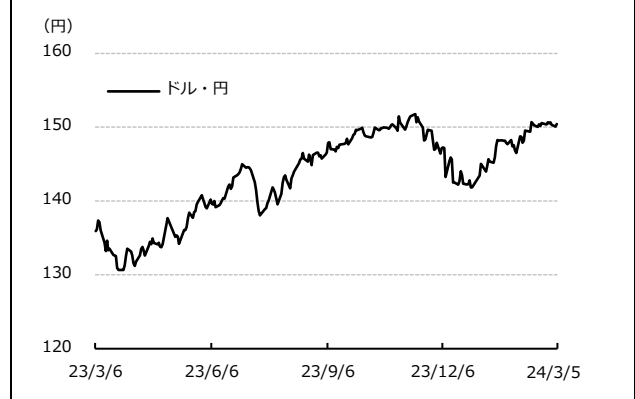


為替市況

ドル・円相場は円安ドル高となりました。

期初に米地方銀行の破綻を契機とした金融不安を背景に円高に振れる場面がありましたが、その後は米国の金融引き締め長期化観測から日米金利差の拡大が意識される中、円安が進みました。2023年末にかけて米国の利上げ終了や2024年の利下げ観測などから円高に振れましたが、期末にかけては堅調な米経済指標や予想を上回る米物価指標などを受けて早期の米利下げ観測が後退する中、円安が進行しました。

ドル・円相場の推移



運用の概況

(2023年3月7日から2024年3月5日まで)

当マザーファンドは、米国社債の投資適格銘柄を主要投資対象とし、ブルームバーグ米国社債(1-10年)インデックス(円換算ベース)の動きに連動する投資成果を目指した運用を行うことを基本的な運用方針としています。米国社債への投資は原則として高位を維持し、外貨建資産に対する為替ヘッジは原則として行いません。

当期は、ブルームバーグ米国社債(1-10年)インデックス(円換算ベース)の収益率を捉える目的で、層化抽出法の発想に従ってファンドの社債業種配分や格付け配分、発行体比率、デュレーション(金利感応度)、債券満期構成などをベンチマークに合致させるように努めつつ、原則としてインデックスを構成する社債に幅広く分散投資しました。インデックスの構成銘柄変更のタイミングに合わせて、各月末にファンドのリスク特性をベンチマークに合わせるべくリバランス(銘柄の入れ替え)を行うとともに、ファンドで受け取った利金の再投資も行いました。また、債券組入比率は期を通じて高位を維持しました。

今後の運用方針

今後も引き続き、主として米国社債の投資適格銘柄に投資することにより、ブルームバーグ米国社債(1-10年)インデックス(円換算ベース)に連動する投資成果を目指します。

◎1万口(元本10,000円)当たりの費用の明細

項 目	当 期 (2023年3月7日~2024年3月5日)		項 目 の 概 要
	金 額	比 率	
平均基準価額	25,595円	-	期中の平均基準価額です。
(a) その他費用	6円	0.025%	(a)その他費用 = 期中のその他費用 ÷ 期中の平均受益権口数
(保管費用)	(6)	(0.025)	保管費用は、海外における保管銀行等に支払う有価証券等の保管及び資金の送金・資産の移転等に要する費用
(その他)	(0)	(0.000)	その他は、LEI 支払手数料及び金銭信託手数料
合 計	6円	0.025%	

(注1) 期中の費用(消費税等のかかるものは消費税等を含みます)は、追加・解約により受益権口数に変動があるため、簡便法により算出した結果です。

(注2) 各比率は1万口当たりのそれぞれの費用金額(円未満の端数を含みます)を期中の平均基準価額で除して100を乗じたもので、各項目ごとに小数第3位未満は四捨五入しています。

(注3) 各項目ごとに円未満は四捨五入しています。

◎売買および取引の状況('23年3月7日から'24年3月5日まで)

○公社債

			買 付 額	売 付 額
外国	アメリカ	普通社債券(含む投資法人債券)	千米ドル 26,382	千米ドル 250,738 (65)

(注1) 金額は受渡代金です(経過利子分は含まれていません)。

(注2) 単位未満は切り捨てています。

(注3) ()内は償還による減少分で、上段の数字には含まれていません。

◎主要な売買銘柄('23年3月7日から'24年3月5日まで)

○公社債

買 付		売 付	
銘 柄	金 額	銘 柄	金 額
	千円		千円
JPMORGAN CHASE & CO 4.08% 26/4/26(アメリカ)	97,524	GOLDMAN SACHS GROUP INC 3.5% 25/4/1(アメリカ)	183,111
MORGAN STANLEY BANK NA 5.479% 25/7/16(アメリカ)	84,596	GOLDMAN SACHS GROUP INC 4.223% 29/5/1(アメリカ)	165,038
OCCIDENTAL PETROLEUM COR 7.875% 31/9/15(アメリカ)	79,103	HSBC HOLDINGS PLC 5.21% 28/8/11(アメリカ)	141,058
SPRINT LLC 7.625% 26/3/1(アメリカ)	73,313	JPMORGAN CHASE & CO 4.565% 30/6/14(アメリカ)	140,330
PFIZER INVESTMENT ENTER 4.45% 28/5/19(アメリカ)	69,801	CITIGROUP INC 3.7% 26/1/12(アメリカ)	140,311
UNION PACIFIC CORP 4.75% 26/2/21(アメリカ)	67,098	BANK OF AMERICA CORP 0.981% 25/9/25(アメリカ)	138,047
AMGEN INC 5.25% 33/3/2(アメリカ)	63,440	JPMORGAN CHASE & CO 2.083% 26/4/22(アメリカ)	137,463
BANK OF AMERICA CORP 0.981% 25/9/25(アメリカ)	62,572	MORGAN STANLEY 2.72% 25/7/22(アメリカ)	136,279
NETFLIX INC 5.875% 28/11/15(アメリカ)	56,345	BARCLAYS PLC 4.836% 28/5/9(アメリカ)	136,033
MORGAN STANLEY 5.424% 34/7/21(アメリカ)	56,283	APPLE INC 1.2% 28/2/8(アメリカ)	126,396

(注1) 金額は受渡代金(経過利子分は含まれていません)で、各月末(決算日の属する月については決算日)のわが国の対顧客電信売買相場の仲値により邦貨換算した金額の合計です。

(注2) 単位未満は切り捨てています。

◎利害関係人との取引状況等('23年3月7日から'24年3月5日まで)

当期中における利害関係人との取引はありません。

※利害関係人とは、投資信託及び投資法人に関する法律第11条第1項に規定される利害関係人です。

◎組入資産の明細('24年3月5日現在)

○外国(外貨建)公社債 種類別開示

区 分	当 期 末							
	額 面 金 額	評 価 額		組 入 比 率	うちBB格 以 下 組入比率	残存期間別組入比率		
		外貨建金額	邦貨換算金額			5年 以上	2年 以上	2年 未満
ア メ リ カ	千米ドル 34,473	千米ドル 32,617	千円 4,906,332	% 98.9	% -	% 46.8	% 36.6	% 15.4
合 計	34,473	32,617	4,906,332	98.9	-	46.8	36.6	15.4

(注1) 外貨建金額は、原則として金融商品取引業者、価格情報会社等より入手した時価により評価したものです。また、邦貨換算金額は、当期末の時価をわが国の対顧客電信売買相場の仲値により邦貨換算したものです。

(注2) 組入比率は、当期末の純資産総額に対する邦貨換算金額(評価額)の比率です。

(注3) 格付については金融商品取引業者、価格情報会社等よりデータを入手しています。

(注4) 金額の単位未満は切り捨てています。

○外国(外貨建)公社債 銘柄別開示

銘柄	当 期 末					償還年月日
	種 類	利 率	額面金額	評 価 額		
				外貨建金額	邦貨換算金額	
(アメリカ)		%	千米ドル	千米ドル	千円	
3M COMPANY	普通社債券	3.05	100	89	13,416	2030/ 4/15
ABBVIE INC	普通社債券	3.8	100	98	14,814	2025/ 3/15
ABBVIE INC	普通社債券	4.8	60	59	9,021	2029/ 3/15
ADVENTIST HEALTH SYS/W	普通社債券	5.43	50	50	7,588	2032/ 3/ 1
AERCAP IRELAND CAP/GLOBA	普通社債券	2.45	150	138	20,850	2026/10/29
AFFILIATED MANAGERS GROU	普通社債券	3.3	70	61	9,318	2030/ 6/15
AFLAC INC	普通社債券	1.125	40	36	5,556	2026/ 3/15
AGREE LP	普通社債券	2.0	65	56	8,521	2028/ 6/15
AIR LEASE CORP	普通社債券	3.125	100	86	13,010	2030/12/ 1
AIR PRODUCTS & CHEMICALS	普通社債券	4.85	25	24	3,700	2034/ 2/ 8
AIRCASTLE LTD	普通社債券	4.25	65	63	9,485	2026/ 6/15
ALLY FINANCIAL INC	普通社債券	6.848	50	51	7,722	2030/ 1/ 3
AMAZON.COM INC	普通社債券	1.65	200	178	26,793	2028/ 5/12
AMAZON.COM INC	普通社債券	4.7	100	99	14,997	2032/12/ 1
AMEREN CORP	普通社債券	3.65	100	96	14,561	2026/ 2/15
AMERICAN EXPRESS CO	普通社債券	3.95	50	49	7,391	2025/ 8/ 1
AMERICAN EXPRESS CO	普通社債券	6.338	100	101	15,276	2026/10/30
AMERICAN EXPRESS CO	普通社債券	4.989	50	48	7,321	2033/ 5/26
AMERICAN HONDA FINANCE	普通社債券	4.6	100	98	14,766	2030/ 4/17
AMERICAN TOWER CORP	普通社債券	3.95	100	94	14,165	2029/ 3/15
AMERICAN TOWER CORP	普通社債券	5.65	100	100	15,177	2033/ 3/15
AMERISOURCEBERGEN CORP	普通社債券	2.8	50	44	6,635	2030/ 5/15
AMGEN INC	普通社債券	5.15	100	100	15,115	2028/ 3/ 2
AMGEN INC	普通社債券	5.25	100	100	15,074	2033/ 3/ 2
ANHEUSER-BUSCH INBEV WOR	普通社債券	4.75	100	99	14,953	2029/ 1/23
AON CORP/AON GLOBAL HOLD	普通社債券	2.05	100	80	12,093	2031/ 8/23
APPALACHIAN POWER CO	普通社債券	3.3	50	46	7,063	2027/ 6/ 1
APPLE INC	普通社債券	0.7	100	92	13,911	2026/ 2/ 8
APPLE INC	普通社債券	1.65	200	168	25,277	2030/ 5/11
APPLIED MATERIALS INC	普通社債券	1.75	50	41	6,302	2030/ 6/ 1
ARES CAPITAL CORP	普通社債券	2.875	100	87	13,198	2028/ 6/15
ASTRAZENECA FINANCE LLC	普通社債券	4.875	100	100	15,066	2028/ 3/ 3
ASTRAZENECA FINANCE LLC	普通社債券	4.9	25	25	3,764	2031/ 2/26
AT&T INC	普通社債券	1.7	200	186	28,032	2026/ 3/25
AT&T INC	普通社債券	2.55	50	39	5,966	2033/12/ 1
AUTODESK INC	普通社債券	4.375	50	49	7,445	2025/ 6/15
AUTOZONE INC	普通社債券	5.05	100	99	15,033	2026/ 7/15

銘柄	当 期 末					償還年月日
	種 類	利 率	額面金額	評 価 額		
				外貨建金額	邦貨換算金額	
(アメリカ)		%	千米ドル	千米ドル	千円	
AVALONBAY COMMUNITIES IN	普通社債券	2.9	50	47	7,116	2026/10/15
AVANGRID INC	普通社債券	3.8	50	46	7,029	2029/ 6/ 1
AVNET INC	普通社債券	3.0	50	41	6,225	2031/ 5/15
AXIS SPECIALTY FINAN PLC	普通社債券	4.0	50	47	7,199	2027/12/ 6
BANCO SANTANDER SA	普通社債券	2.749	200	163	24,605	2030/12/ 3
BANK OF AMERICA CORP	普通社債券	4.827	200	198	29,827	2026/ 7/22
BANK OF AMERICA CORP	普通社債券	3.559	300	288	43,452	2027/ 4/23
BANK OF AMERICA CORP	普通社債券	2.592	200	171	25,766	2031/ 4/29
BANK OF AMERICA CORP	普通社債券	5.015	200	195	29,428	2033/ 7/22
BANK OF AMERICA CORP	普通社債券	5.288	150	148	22,331	2034/ 4/25
BANK OF AMERICA CORP	普通社債券	5.468	40	40	6,032	2035/ 1/23
BANK OF MONTREAL	普通社債券	5.203	100	100	15,136	2028/ 2/ 1
BANK OF NOVA SCOTIA	普通社債券	1.35	100	91	13,821	2026/ 6/24
BANK OF NOVA SCOTIA	普通社債券	1.3	100	91	13,712	2026/ 9/15
BANK OF NY MELLON CORP	普通社債券	3.95	200	195	29,469	2025/11/18
BARCLAYS PLC	普通社債券	5.304	200	198	29,913	2026/ 8/ 9
BARCLAYS PLC	普通社債券	3.564	200	168	25,395	2035/ 9/23
BAT CAPITAL CORP	普通社債券	4.906	100	97	14,609	2030/ 4/ 2
BAXALTA INC	普通社債券	4.0	100	98	14,784	2025/ 6/23
BAXTER INTERNATIONAL INC	普通社債券	3.95	100	92	13,978	2030/ 4/ 1
BECTON DICKINSON & CO	普通社債券	5.11	25	24	3,704	2034/ 2/ 8
BEMIS COMPANY INC	普通社債券	2.63	100	85	12,897	2030/ 6/19
BERKSHIRE HATHAWAY FIN	普通社債券	1.45	80	65	9,872	2030/10/15
BLACK HILLS CORP	普通社債券	3.05	50	44	6,714	2029/10/15
BOEING CO	普通社債券	2.196	100	94	14,141	2026/ 2/ 4
BOEING CO	普通社債券	5.15	100	98	14,834	2030/ 5/ 1
BOSTON PROPERTIES LP	普通社債券	6.5	100	102	15,399	2034/ 1/15
BP CAP MARKETS AMERICA	普通社債券	1.749	100	82	12,433	2030/ 8/10
BRISTOL-MYERS SQUIBB CO	普通社債券	0.75	100	93	14,015	2025/11/13
BRISTOL-MYERS SQUIBB CO	普通社債券	3.9	50	48	7,276	2028/ 2/20
BRISTOL-MYERS SQUIBB CO	普通社債券	5.9	50	53	7,995	2033/11/15
BRIXMOR OPERATING PART	普通社債券	4.05	50	46	6,922	2030/ 7/ 1
BROADCOM INC	普通社債券	4.15	100	94	14,140	2030/11/15
BROADCOM INC	普通社債券	4.15	40	36	5,544	2032/ 4/15
BROADRIDGE FINACIAL SOLU	普通社債券	3.4	50	47	7,208	2026/ 6/27
BROOKFIELD FINANCE INC	普通社債券	6.35	50	52	7,906	2034/ 1/ 5
BRUNSWICK CORP	普通社債券	4.4	50	44	6,746	2032/ 9/15
CANADIAN IMPERIAL BANK	普通社債券	0.95	100	93	14,061	2025/10/23

銘柄	当 期 末					
	種 類	利 率	額面金額	評 価 額		償還年月日
				外貨建金額	邦貨換算金額	
(アメリカ)		%	千米ドル	千米ドル	千円	
CANADIAN NATL RESOURCES	普通社債券	7.2	50	54	8,194	2032/ 1/15
CANADIAN PACIFIC RAILWAY	普通社債券	2.05	100	84	12,718	2030/ 3/ 5
CAPITAL ONE FINANCIAL CO	普通社債券	1.878	100	90	13,663	2027/11/ 2
CAPITAL ONE FINANCIAL CO	普通社債券	3.273	100	89	13,432	2030/ 3/ 1
CAPITAL ONE FINANCIAL CO	普通社債券	6.051	25	25	3,807	2035/ 2/ 1
CARDINAL HEALTH INC	普通社債券	5.45	25	25	3,769	2034/ 2/15
CARLISLE COS INC	普通社債券	2.75	50	43	6,559	2030/ 3/ 1
CATERPILLAR FINL SERVICE	普通社債券	1.15	100	91	13,730	2026/ 9/14
CELANESE US HOLDINGS LLC	普通社債券	1.4	50	45	6,832	2026/ 8/ 5
CENTENE CORP	普通社債券	4.625	150	142	21,428	2029/12/15
CENTERPOINT ENERGY RES	普通社債券	4.4	100	94	14,263	2032/ 7/ 1
CHARLES SCHWAB CORP	普通社債券	3.2	100	93	14,118	2028/ 1/25
CHARLES SCHWAB CORP	普通社債券	4.0	50	48	7,233	2029/ 2/ 1
CHARTER COMM OPT LLC/CAP	普通社債券	3.75	50	46	6,960	2028/ 2/15
CHARTER COMM OPT LLC/CAP	普通社債券	2.8	50	40	6,090	2031/ 4/ 1
CHEVRON CORP	普通社債券	2.954	100	96	14,482	2026/ 5/16
CHURCH & DWIGHT CO INC	普通社債券	2.3	50	41	6,225	2031/12/15
CIGNA CORP	普通社債券	3.25	100	97	14,688	2025/ 4/15
CIGNA CORP	普通社債券	5.4	50	50	7,596	2033/ 3/15
CISCO SYSTEMS INC	普通社債券	4.9	50	50	7,529	2026/ 2/26
CISCO SYSTEMS INC	普通社債券	5.05	50	50	7,596	2034/ 2/26
CITIGROUP INC	普通社債券	3.106	75	73	10,981	2026/ 4/ 8
CITIGROUP INC	普通社債券	1.122	100	92	13,894	2027/ 1/28
CITIGROUP INC	普通社債券	4.412	100	94	14,285	2031/ 3/31
CITIGROUP INC	普通社債券	4.91	200	192	28,932	2033/ 5/24
CITIGROUP INC	普通社債券	6.27	100	105	15,834	2033/11/17
CITIGROUP INC	普通社債券	6.174	100	101	15,198	2034/ 5/25
CITIGROUP INC	普通社債券	5.827	50	49	7,385	2035/ 2/13
CNA FINANCIAL CORP	普通社債券	3.45	50	47	7,131	2027/ 8/15
COCA-COLA CO/THE	普通社債券	2.0	165	138	20,837	2031/ 3/ 5
COMCAST CORP	普通社債券	4.25	100	96	14,441	2030/10/15
COMERICA INC	普通社債券	4.0	50	45	6,778	2029/ 2/ 1
COMMONWEALTH EDISON CO	普通社債券	2.2	100	85	12,839	2030/ 3/ 1
COREBRIDGE FINANCIAL INC	普通社債券	5.75	50	50	7,539	2034/ 1/15
CROWN CASTLE INTL CORP	普通社債券	4.0	100	96	14,501	2027/ 3/ 1
CROWN CASTLE INTL CORP	普通社債券	3.3	50	44	6,649	2030/ 7/ 1
CVS HEALTH CORP	普通社債券	3.25	100	91	13,733	2029/ 8/15
CVS HEALTH CORP	普通社債券	3.75	100	92	13,944	2030/ 4/ 1

銘柄	当 期 末					償還年月日
	種類	利率	額面金額	評 価 額		
				外貨建金額	邦貨換算金額	
(アメリカ)		%	千米ドル	千米ドル	千円	
DCP MIDSTREAM OPERATING	普通社債券	8.125	50	57	8,595	2030/ 8/16
DELL INT LLC / EMC CORP	普通社債券	6.1	150	154	23,210	2027/ 7/15
DEUTSCHE BANK NY	普通社債券	3.547	150	130	19,687	2031/ 9/18
DEUTSCHE TELEKOM INT FIN	普通社債券	8.75	50	59	8,901	2030/ 6/15
DOLLAR GENERAL CORP	普通社債券	4.15	50	49	7,374	2025/11/ 1
DOW CHEMICAL CO/THE	普通社債券	7.375	50	55	8,371	2029/11/ 1
DTE ENERGY CO	普通社債券	2.95	50	43	6,600	2030/ 3/ 1
DUKE ENERGY CAROLINAS	普通社債券	4.85	50	48	7,299	2034/ 1/15
DUKE ENERGY FLORIDA LLC	普通社債券	1.75	105	86	13,036	2030/ 6/15
DUKE ENERGY PROGRESS LLC	普通社債券	2.0	100	81	12,194	2031/ 8/15
EASTMAN CHEMICAL CO	普通社債券	5.625	25	24	3,745	2034/ 2/20
EBAY INC	普通社債券	1.4	50	46	6,949	2026/ 5/10
ECOLAB INC	普通社債券	1.65	100	91	13,769	2027/ 2/ 1
EDISON INTERNATIONAL	普通社債券	4.7	100	98	14,850	2025/ 8/15
ELI LILLY & CO	普通社債券	4.5	35	34	5,247	2029/ 2/ 9
EMERSON ELECTRIC CO	普通社債券	1.95	100	84	12,665	2030/10/15
ENBRIDGE INC	普通社債券	5.7	100	101	15,230	2033/ 3/ 8
ENERGY TRANSFER LP	普通社債券	4.75	100	98	14,872	2026/ 1/15
ENERGY TRANSFER LP	普通社債券	5.75	100	100	15,160	2033/ 2/15
ENTERGY LOUISIANA LLC	普通社債券	2.4	100	93	14,066	2026/10/ 1
ENTERPRISE PRODUCTS OPER	普通社債券	5.375	100	92	13,871	2028/ 2/15
EPR PROPERTIES	普通社債券	3.6	50	40	6,165	2031/11/15
EQUIFAX INC	普通社債券	2.6	50	47	7,170	2025/12/15
EQUINIX INC	普通社債券	2.0	100	88	13,293	2028/ 5/15
ERP OPERATING LP	普通社債券	2.5	50	43	6,546	2030/ 2/15
ESSENTIAL UTILITIES INC	普通社債券	2.704	60	51	7,786	2030/ 4/15
ESTEE LAUDER CO INC	普通社債券	1.95	45	37	5,573	2031/ 3/15
EVERSOURCE ENERGY	普通社債券	5.95	100	102	15,444	2029/ 2/ 1
EXXON MOBIL CORPORATION	普通社債券	2.61	100	88	13,259	2030/10/15
FAIRFAX FINL HLDGS LTD	普通社債券	4.625	50	47	7,118	2030/ 4/29
FEDEX CORP	普通社債券	4.25	50	47	7,206	2030/ 5/15
FIFTH THIRD BANCORP	普通社債券	2.55	60	55	8,299	2027/ 5/ 5
FIFTH THIRD BANCORP	普通社債券	1.707	65	58	8,795	2027/11/ 1
FISERV INC	普通社債券	2.65	100	86	12,985	2030/ 6/ 1
FLORIDA POWER & LIGHT CO	普通社債券	2.85	100	97	14,665	2025/ 4/ 1
FLOWERS FOODS INC	普通社債券	3.5	35	33	5,050	2026/10/ 1
FORD MOTOR COMPANY	普通社債券	3.25	100	82	12,363	2032/ 2/12
FORD MOTOR CREDIT CO LLC	普通社債券	7.35	250	261	39,392	2027/11/ 4

銘柄	当 期 末					償還年月日
	種類	利率	額面金額	評 価 額		
				外貨建金額	邦貨換算金額	
(アメリカ)		%	千米ドル	千米ドル	千円	
FOX CORP	普通社債券	3.5	25	22	3,398	2030/ 4/ 8
GATX CORP	普通社債券	1.9	100	78	11,853	2031/ 6/ 1
GE HEALTHCARE TECH INC	普通社債券	5.905	100	104	15,692	2032/11/22
GENERAL DYNAMICS CORP	普通社債券	3.25	100	97	14,736	2025/ 4/ 1
GENERAL MILLS INC	普通社債券	2.25	50	41	6,181	2031/10/14
GENERAL MOTORS FINL CO	普通社債券	1.5	150	137	20,720	2026/ 6/10
GENERAL MOTORS FINL CO	普通社債券	3.85	100	95	14,303	2028/ 1/ 5
GENERAL MOTORS FINL CO	普通社債券	6.0	100	102	15,391	2028/ 1/ 9
GLP CAPITAL LP / FIN II	普通社債券	5.75	45	44	6,722	2028/ 6/ 1
GOLDMAN SACHS GROUP INC	普通社債券	3.85	200	193	29,106	2027/ 1/26
GOLDMAN SACHS GROUP INC	普通社債券	4.387	75	73	11,083	2027/ 6/15
GOLDMAN SACHS GROUP INC	普通社債券	4.223	100	96	14,465	2029/ 5/ 1
GOLDMAN SACHS GROUP INC	普通社債券	6.484	100	104	15,793	2029/10/24
GOLDMAN SACHS GROUP INC	普通社債券	2.383	100	81	12,272	2032/ 7/21
GXO LOGISTICS INC	普通社債券	1.65	50	45	6,863	2026/ 7/15
HANOVER INSURANCE GROUP	普通社債券	4.5	50	49	7,377	2026/ 4/15
HCA INC	普通社債券	4.5	105	102	15,449	2027/ 2/15
HCA INC	普通社債券	3.625	150	131	19,738	2032/ 3/15
HEALTHPEAK PROPERTIES	普通社債券	3.0	100	87	13,229	2030/ 1/15
HOME DEPOT INC	普通社債券	2.7	100	88	13,360	2030/ 4/15
HOME DEPOT INC	普通社債券	1.875	40	32	4,893	2031/ 9/15
HOME DEPOT INC	普通社債券	4.5	60	58	8,851	2032/ 9/15
HONEYWELL INTERNATIONAL	普通社債券	2.7	120	108	16,283	2029/ 8/15
HP INC	普通社債券	4.2	100	92	13,899	2032/ 4/15
HSBC HOLDINGS PLC	普通社債券	2.099	200	191	28,796	2026/ 6/ 4
HSBC HOLDINGS PLC	普通社債券	3.973	200	186	27,981	2030/ 5/22
HSBC HOLDINGS PLC	普通社債券	6.547	200	205	30,844	2034/ 6/20
HUMANA INC	普通社債券	5.75	100	102	15,398	2028/12/ 1
HUNTINGTON BANCSHARES	普通社債券	2.487	100	75	11,393	2036/ 8/15
HYATT HOTELS CORP	普通社債券	4.375	50	48	7,245	2028/ 9/15
IBM CORP	普通社債券	1.7	100	90	13,590	2027/ 5/15
IBM CORP	普通社債券	4.4	100	95	14,429	2032/ 7/27
IDEX CORP	普通社債券	3.0	50	43	6,595	2030/ 5/ 1
ING GROEP NV	普通社債券	6.083	200	202	30,479	2027/ 9/11
INTEL CORP	普通社債券	3.9	50	47	7,101	2030/ 3/25
INTEL CORP	普通社債券	5.2	100	100	15,102	2033/ 2/10
INTEL CORP	普通社債券	5.15	25	24	3,737	2034/ 2/21
INTERCONTINENTALEXCHANGE	普通社債券	1.85	100	77	11,645	2032/ 9/15

銘柄	当 期 末					償還年月日
	種 類	利 率	額面金額	評 価 額		
				外貨建金額	邦貨換算金額	
(アメリカ)		%	千米ドル	千米ドル	千円	
INTERPUBLIC GROUP COS	普通社債券	4.65	25	24	3,684	2028/10/ 1
INTL FLAVOR & FRAGRANCES	普通社債券	4.45	45	43	6,545	2028/ 9/26
INTUIT INC	普通社債券	0.95	100	94	14,213	2025/ 7/15
IPALCO ENTERPRISES INC	普通社債券	4.25	50	46	6,946	2030/ 5/ 1
JBS USA/FOOD/FINANCE	普通社債券	3.0	100	80	12,107	2032/ 5/15
JEFFERIES GROUP	普通社債券	4.85	50	49	7,478	2027/ 1/15
JM SMUCKER CO	普通社債券	5.9	50	51	7,756	2028/11/15
JOHN DEERE CAPITAL CORP	普通社債券	1.05	50	45	6,904	2026/ 6/17
JOHN DEERE CAPITAL CORP	普通社債券	1.7	100	91	13,826	2027/ 1/11
JOHN DEERE CAPITAL CORP	普通社債券	2.8	50	45	6,860	2029/ 7/18
JOHNSON & JOHNSON	普通社債券	2.95	100	95	14,405	2027/ 3/ 3
JPMORGAN CHASE & CO	普通社債券	2.005	100	96	14,506	2026/ 3/13
JPMORGAN CHASE & CO	普通社債券	3.96	100	97	14,685	2027/ 1/29
JPMORGAN CHASE & CO	普通社債券	1.578	65	60	9,052	2027/ 4/22
JPMORGAN CHASE & CO	普通社債券	1.47	75	68	10,269	2027/ 9/22
JPMORGAN CHASE & CO	普通社債券	2.182	200	182	27,426	2028/ 6/ 1
JPMORGAN CHASE & CO	普通社債券	5.012	40	39	5,978	2030/ 1/23
JPMORGAN CHASE & CO	普通社債券	2.963	250	212	31,900	2033/ 1/25
JPMORGAN CHASE & CO	普通社債券	6.254	40	42	6,413	2034/10/23
KAISER FOUNDATION HOSPIT	普通社債券	3.15	50	47	7,153	2027/ 5/ 1
KELLOGG CO	普通社債券	4.3	50	48	7,326	2028/ 5/15
KEURIG DR PEPPER INC	普通社債券	3.4	100	96	14,573	2025/11/15
KEY BANK NA	普通社債券	3.4	200	188	28,280	2026/ 5/20
KIMBERLY-CLARK CORP	普通社債券	3.05	50	48	7,315	2025/ 8/15
KINDER MORGAN INC	普通社債券	7.75	100	112	16,961	2032/ 1/15
KITE REALTY GROUP LP	普通社債券	4.0	50	47	7,131	2026/10/ 1
KRAFT HEINZ FOODS CO	普通社債券	4.25	75	71	10,740	2031/ 3/ 1
KROGER CO	普通社債券	3.5	50	48	7,298	2026/ 2/ 1
L3HARRIS TECH INC	普通社債券	5.4	50	50	7,555	2033/ 7/31
LAZARD GROUP LLC	普通社債券	4.5	50	48	7,225	2028/ 9/19
LEAR CORP	普通社債券	4.25	50	47	7,186	2029/ 5/15
LEGGETT & PLATT INC	普通社債券	3.5	50	46	7,032	2027/11/15
LLOYDS BANKING GROUP PLC	普通社債券	4.45	200	197	29,694	2025/ 5/ 8
LOCKHEED MARTIN CORP	普通社債券	1.85	100	83	12,621	2030/ 6/15
LOWE'S COS INC	普通社債券	4.0	50	49	7,412	2025/ 4/15
LOWE'S COS INC	普通社債券	2.625	150	128	19,259	2031/ 4/ 1
MAGNA INTERNATIONAL INC	普通社債券	2.45	50	43	6,493	2030/ 6/15
MANULIFE FINANCIAL CORP	普通社債券	2.484	35	32	4,892	2027/ 5/19

銘柄	当 期 末					
	種 類	利 率	額面金額	評 価 額		償還年月日
				外貨建金額	邦貨換算金額	
(アメリカ)		%	千米ドル	千米ドル	千円	
MARATHON PETROLEUM CORP	普通社債券	3.8	30	28	4,309	2028/ 4/ 1
MARRIOTT INTERNATIONAL	普通社債券	5.75	50	50	7,554	2025/ 5/ 1
MARTIN MARIETTA MATERIAL	普通社債券	3.5	50	47	7,140	2027/12/15
MASCO CORP	普通社債券	2.0	15	12	1,841	2030/10/ 1
MASTERCARD INC	普通社債券	2.95	100	91	13,833	2029/ 6/ 1
MCCORMICK & CO	普通社債券	2.5	50	42	6,459	2030/ 4/15
MCDONALD'S CORP	普通社債券	3.7	100	97	14,710	2026/ 1/30
MEAD JOHNSON NUTRITION C	普通社債券	4.125	60	58	8,865	2025/11/15
MERCK & CO INC	普通社債券	3.4	100	94	14,149	2029/ 3/ 7
MERCY HEALTHCARE SYSTEM	普通社債券	4.302	15	14	2,208	2028/ 7/ 1
META PLATFORMS INC	普通社債券	3.85	100	93	13,998	2032/ 8/15
MICRON TECHNOLOGY INC	普通社債券	5.327	50	50	7,552	2029/ 2/ 6
MICROSOFT CORP	普通社債券	3.125	100	97	14,636	2025/11/ 3
MID-AMERICA APARTMENTS	普通社債券	3.95	50	47	7,197	2029/ 3/15
MITSUBISHI UFJ FIN GRP	普通社債券	5.242	200	200	30,207	2029/ 4/19
MIZUHO FINANCIAL GROUP	普通社債券	2.869	200	176	26,600	2030/ 9/13
MONDELEZ INTERNATIONAL	普通社債券	4.75	50	49	7,449	2029/ 2/20
MORGAN STANLEY	普通社債券	3.591	100	94	14,272	2028/ 7/22
MORGAN STANLEY	普通社債券	5.123	135	134	20,220	2029/ 2/ 1
MORGAN STANLEY	普通社債券	5.173	25	24	3,752	2030/ 1/16
MORGAN STANLEY	普通社債券	5.25	100	98	14,848	2034/ 4/21
MORGAN STANLEY	普通社債券	5.424	150	149	22,525	2034/ 7/21
MORGAN STANLEY BANK NA	普通社債券	5.479	300	301	45,355	2025/ 7/16
MPLX LP	普通社債券	4.875	75	74	11,186	2025/ 6/ 1
NATIONAL AUSTRALIA BK	普通社債券	2.5	100	94	14,217	2026/ 7/12
NATIONAL FUEL GAS CO	普通社債券	4.75	50	48	7,295	2028/ 9/ 1
NATIONAL HEALTH INVESTOR	普通社債券	3.0	25	20	3,025	2031/ 2/ 1
NATIONAL RURAL UTILITIES	普通社債券	5.25	50	48	7,284	2026/ 4/20
NATWEST GROUP PLC	普通社債券	4.892	200	194	29,323	2029/ 5/18
NEXTERA ENERGY CAPITAL	普通社債券	5.05	100	97	14,699	2033/ 2/28
NIKE INC	普通社債券	2.375	50	47	7,086	2026/11/ 1
NISOURCE INC	普通社債券	0.95	100	93	14,126	2025/ 8/15
NOMURA HOLDINGS INC	普通社債券	1.653	100	91	13,777	2026/ 7/14
NORFOLK SOUTHERN	普通社債券	2.9	65	61	9,325	2026/ 6/15
NORTHERN TRUST CORP	普通社債券	3.375	62	57	8,660	2032/ 5/ 8
NUCOR CORP	普通社債券	3.95	50	49	7,406	2025/ 5/23
NVR INC	普通社債券	3.0	65	57	8,621	2030/ 5/15
NXP BV/NXP FUNDING LLC	普通社債券	5.55	100	101	15,238	2028/12/ 1

銘柄	当 期 末					
	種 類	利 率	額面金額	評 価 額		償還年月日
				外貨建金額	邦貨換算金額	
(アメリカ)		%	千米ドル	千米ドル	千円	
O'REILLY AUTOMOTIVE INC	普通社債券	4.35	50	48	7,357	2028/ 6/ 1
OAKTREE SPECIALTY LEND	普通社債券	2.7	50	44	6,708	2027/ 1/15
OCCIDENTAL PETROLEUM COR	普通社債券	7.875	100	112	16,933	2031/ 9/15
OCHSNER LSU HEALTH SYST	普通社債券	2.51	100	69	10,438	2031/ 5/15
OKLAHOMA G&E CO	普通社債券	3.25	55	49	7,438	2030/ 4/ 1
OMNICOM GROUP INC	普通社債券	2.45	50	42	6,412	2030/ 4/30
ONEOK INC	普通社債券	6.35	100	105	15,817	2031/ 1/15
ORACLE CORP	普通社債券	4.5	85	83	12,570	2028/ 5/ 6
ORACLE CORP	普通社債券	3.25	100	89	13,508	2030/ 5/15
ORACLE CORP	普通社債券	4.9	90	87	13,120	2033/ 2/ 6
PACIFIC GAS & ELECTRIC	普通社債券	5.45	100	99	15,041	2027/ 6/15
PACIFIC GAS & ELECTRIC	普通社債券	4.2	75	70	10,661	2029/ 3/ 1
PACKAGING CORP OF AMERIC	普通社債券	3.4	35	33	4,982	2027/12/15
PEPSICO INC	普通社債券	2.85	100	96	14,474	2026/ 2/24
PEPSICO INC	普通社債券	2.75	100	89	13,461	2030/ 3/19
PERKINELMER INC	普通社債券	2.25	70	57	8,580	2031/ 9/15
PFIZER INC	普通社債券	3.45	100	94	14,193	2029/ 3/15
PFIZER INVESTMENT ENTER	普通社債券	4.75	100	97	14,715	2033/ 5/19
PHILIP MORRIS INTL INC	普通社債券	3.125	75	70	10,643	2027/ 8/17
PHILIP MORRIS INTL INC	普通社債券	2.1	150	126	19,072	2030/ 5/ 1
PNC BANK NA	普通社債券	3.25	150	146	21,987	2025/ 6/ 1
PNC BANK NA	普通社債券	2.7	100	86	13,021	2029/10/22
PRAXAIR INC	普通社債券	3.2	50	48	7,295	2026/ 1/30
PROCTER & GAMBLE CO/THE	普通社債券	2.8	100	94	14,260	2027/ 3/25
PROLOGIS LP	普通社債券	2.125	50	45	6,915	2027/ 4/15
PROLOGIS LP	普通社債券	4.0	50	48	7,243	2028/ 9/15
PROSPECT CAPITAL CORP	普通社債券	3.364	55	49	7,468	2026/11/15
PROV ST JOSEPH HLTH OBL	普通社債券	2.532	50	43	6,558	2029/10/ 1
PRUDENTIAL FINANCIAL INC	普通社債券	6.0	100	99	15,016	2032/ 6/ 1
QUALCOMM INC	普通社債券	4.25	100	95	14,407	2032/ 5/20
RAYTHEON TECH CORP	普通社債券	4.125	100	96	14,499	2028/11/16
REALTY INCOME CORP	普通社債券	3.65	100	95	14,304	2028/ 1/15
REINSURANCE GRP OF AMER	普通社債券	3.9	75	70	10,606	2029/ 5/15
RENAISSANCERE FINANCE	普通社債券	3.45	65	61	9,255	2027/ 7/ 1
REPUBLIC SERVICES INC	普通社債券	3.375	60	57	8,579	2027/11/15
REYNOLDS AMERICAN INC	普通社債券	4.45	50	49	7,412	2025/ 6/12
ROGERS COMMUNICATIONS IN	普通社債券	3.625	75	72	10,942	2025/12/15
ROPER TECHNOLOGIES INC	普通社債券	3.8	100	96	14,569	2026/12/15

銘柄	当 期 末					償還年月日
	種 類	利 率	額面金額	評 価 額		
				外貨建金額	邦貨換算金額	
(アメリカ)		%	千米ドル	千米ドル	千円	
ROYAL BANK OF CANADA	普通社債券	4.95	100	99	14,989	2025/ 4/25
ROYAL BANK OF CANADA	普通社債券	4.9	50	49	7,514	2028/ 1/12
RPM INTERNATIONAL INC	普通社債券	4.55	50	48	7,261	2029/ 3/ 1
RYDER SYSTEM INC	普通社債券	4.3	50	48	7,326	2027/ 6/15
S&P GLOBAL INC	普通社債券	2.9	100	86	12,997	2032/ 3/ 1
SABINE PASS LIQUEFACTION	普通社債券	4.2	100	96	14,546	2028/ 3/15
SABRA HEALTH/CAPTL CORP	普通社債券	3.9	50	44	6,718	2029/10/15
SANTANDER HOLDINGS USA	普通社債券	2.49	100	90	13,608	2028/ 1/ 6
SEMPRA ENERGY	普通社債券	3.3	100	97	14,691	2025/ 4/ 1
SHELL INTERNATIONAL FIN	普通社債券	2.375	100	88	13,302	2029/11/ 7
SIMON PROPERTY GROUP LP	普通社債券	3.25	100	95	14,359	2026/11/30
SOUTHERN CAL EDISON	普通社債券	2.5	50	42	6,319	2031/ 6/ 1
SOUTHERN CO	普通社債券	5.2	100	98	14,794	2033/ 6/15
SOUTHERN CO	普通社債券	4.0	100	95	14,440	2025/10/15
SOUTHWESTERN ELEC POWER	普通社債券	1.65	100	93	14,010	2026/ 3/15
SPRINT LLC	普通社債券	7.625	100	103	15,543	2026/ 3/ 1
SSM HEALTH CARE	普通社債券	4.894	100	100	15,187	2028/ 6/ 1
STANLEY BLACK & DECKER I	普通社債券	3.4	70	67	10,152	2026/ 3/ 1
STARBUCKS CORP	普通社債券	2.0	100	91	13,817	2027/ 3/12
STORE CAPITAL CORP	普通社債券	4.625	50	46	7,033	2029/ 3/15
STRYKER CORP	普通社債券	4.85	50	49	7,504	2028/12/ 8
SUMITOMO MITSUI FINL GRP	普通社債券	1.402	200	182	27,435	2026/ 9/17
SUMITOMO MITSUI FINL GRP	普通社債券	2.222	200	162	24,499	2031/ 9/17
SUNTRUST BANK	普通社債券	3.3	200	191	28,753	2026/ 5/15
SUZANO INTL FINANCE BV	普通社債券	5.5	50	49	7,503	2027/ 1/17
SYSCO CORPORATION	普通社債券	3.75	75	73	11,007	2025/10/ 1
T-MOBILE USA INC	普通社債券	2.25	200	188	28,381	2026/ 2/15
T-MOBILE USA INC	普通社債券	2.875	200	172	25,933	2031/ 2/15
TAPESTRY INC	普通社債券	7.85	50	54	8,145	2033/11/27
TARGA RESOURCES PARTNERS	普通社債券	6.5	100	101	15,207	2027/ 7/15
TC PIPELINES LP	普通社債券	3.9	40	38	5,746	2027/ 5/25
TCI COMMUNICATIONS INC	普通社債券	7.875	150	157	23,743	2026/ 2/15
TELUS CORP	普通社債券	2.8	50	46	7,052	2027/ 2/16
TEXAS INSTRUMENTS INC	普通社債券	2.25	65	57	8,653	2029/ 9/ 4
THERMO FISHER SCIENTIFIC	普通社債券	5.086	100	100	15,136	2033/ 8/10
TJX COS INC	普通社債券	3.875	50	47	7,164	2030/ 4/15
TORONTO-DOMINION BANK	普通社債券	0.75	100	93	14,093	2025/ 9/11
TORONTO-DOMINION BANK	普通社債券	3.625	100	95	14,392	2031/ 9/15

銘柄	当 期 末					償還年月日
	種 類	利 率	額面金額	評 価 額		
				外貨建金額	邦貨換算金額	
(アメリカ)		%	千米ドル	千米ドル	千円	
TOYOTA MOTOR CREDIT CORP	普通社債券	4.45	200	198	29,795	2026/ 5/18
TOYOTA MOTOR CREDIT CORP	普通社債券	4.625	25	24	3,742	2028/ 1/12
TOYOTA MOTOR CREDIT CORP	普通社債券	1.9	100	81	12,243	2031/ 9/12
TRANE TECHNOLOGIES LUX	普通社債券	3.8	50	47	7,128	2029/ 3/21
TRANSCANADA PIPELINES	普通社債券	4.875	50	49	7,462	2026/ 1/15
TRIMBLE INC	普通社債券	4.9	50	49	7,478	2028/ 6/15
TRUIST FINANCIAL CORP	普通社債券	4.916	50	46	6,955	2033/ 7/28
TYCO ELECTRONICS GROUP	普通社債券	3.7	50	48	7,333	2026/ 2/15
UBS GROUP AG	普通社債券	4.55	150	147	22,176	2026/ 4/17
UDR INC	普通社債券	3.0	50	43	6,475	2031/ 8/15
UNION PACIFIC CORP	普通社債券	2.75	100	95	14,431	2026/ 3/ 1
UNITED AIR 2020-1 B PTT	普通社債券	4.875	55	54	8,243	2026/ 1/15
UNITEDHEALTH GROUP INC	普通社債券	3.45	100	96	14,502	2027/ 1/15
UNITEDHEALTH GROUP INC	普通社債券	3.875	25	24	3,618	2028/12/15
UNITEDHEALTH GROUP INC	普通社債券	4.2	100	94	14,242	2032/ 5/15
US BANCORP	普通社債券	4.967	100	93	14,088	2033/ 7/22
US BANCORP	普通社債券	5.678	100	100	15,061	2035/ 1/23
UTAH ACQUISITION SUB	普通社債券	3.95	50	48	7,261	2026/ 6/15
VENTAS REALTY LP	普通社債券	4.4	50	48	7,222	2029/ 1/15
VERISK ANALYTICS INC	普通社債券	4.0	50	49	7,381	2025/ 6/15
VERIZON COMMUNICATIONS	普通社債券	7.75	300	344	51,802	2030/12/ 1
VICI PROPERTIES LP	普通社債券	4.95	50	47	7,187	2030/ 2/15
VIRGINIA ELEC & POWER CO	普通社債券	5.3	100	100	15,045	2033/ 8/15
VISA INC	普通社債券	3.15	100	97	14,595	2025/12/14
VMWARE INC	普通社債券	1.4	65	59	8,902	2026/ 8/15
VULCAN MATERIALS CO	普通社債券	4.5	50	49	7,439	2025/ 4/ 1
WALMART INC	普通社債券	3.55	100	98	14,789	2025/ 6/26
WALMART INC	普通社債券	1.05	65	59	8,943	2026/ 9/17
WALMART INC	普通社債券	2.375	11	9	1,481	2029/ 9/24
WALT DISNEY COMPANY/THE	普通社債券	2.0	100	86	13,032	2029/ 9/ 1
WARNERMEDIA HOLDINGS INC	普通社債券	3.638	100	97	14,738	2025/ 3/15
WARNERMEDIA HOLDINGS INC	普通社債券	4.279	100	88	13,332	2032/ 3/15
WASTE CONNECTIONS INC	普通社債券	3.5	50	46	7,064	2029/ 5/ 1
WASTE MANAGEMENT INC	普通社債券	4.875	50	49	7,389	2034/ 2/15
WEC ENERGY GROUP INC	普通社債券	5.6	65	65	9,894	2026/ 9/12
WELLS FARGO & COMPANY	普通社債券	3.55	100	97	14,653	2025/ 9/29
WELLS FARGO & COMPANY	普通社債券	4.54	100	98	14,845	2026/ 8/15
WELLS FARGO & COMPANY	普通社債券	3.584	100	94	14,277	2028/ 5/22

銘柄	当 期 末					償還年月日
	種 類	利 率	額面金額	評 価 額		
				外貨建金額	邦貨換算金額	
(アメリカ)		%	千米ドル	千米ドル	千円	
WELLS FARGO & COMPANY	普通社債券	4.15	100	96	14,457	2029/ 1/24
WELLS FARGO & COMPANY	普通社債券	5.574	145	146	22,008	2029/ 7/25
WELLS FARGO & COMPANY	普通社債券	5.389	200	197	29,716	2034/ 4/24
WESTERN MIDSTREAM OPERAT	普通社債券	4.65	100	97	14,705	2026/ 7/ 1
WESTPAC BANKING CORP	普通社債券	1.953	100	87	13,220	2028/11/20
WILLIAMS COMPANIES INC	普通社債券	8.75	100	119	17,921	2032/ 3/15
WRKCO INC	普通社債券	4.0	50	47	7,197	2028/ 3/15
XCEL ENERGY INC	普通社債券	2.6	100	86	13,058	2029/12/ 1
XYLEM INC	普通社債券	3.25	55	52	7,916	2026/11/ 1
ZOETIS INC	普通社債券	3.9	25	24	3,622	2028/ 8/20
合 計					4,906,332	

(注1) 外貨建金額は、原則として金融商品取引業者、価格情報会社等より入手した時価により評価したものです。また、邦貨換算金額は、当期末の時価をわが国の対顧客電信売買相場の仲値により邦貨換算したものです。

(注2) 金額の単位未満は切り捨てています。

当期末における株式および新株予約権証券の残高はありません。

◎投資信託財産の構成('24年3月5日現在)

項 目	当 期 末	
	評 価 額	比 率
公 社 債	千円 4,906,332	% 98.8
コ ー ル ・ ロ ー ン 等 、 そ の 他	58,525	1.2
投 資 信 託 財 産 総 額	4,964,857	100.0

(注1) 外貨建資産は、当期末の時価をわが国の対顧客電信売買相場の仲値により邦貨換算したものです。なお、当期末における邦貨換算レートは、1米ドル=150.42円です。

(注2) 当期末における外貨建純資産(4,960,614千円)の投資信託財産総額(4,964,857千円)に対する比率は99.9%です。

(注3) 評価額の単位未満は切り捨てています。

◎資産、負債、元本および基準価額の状況

(’24年3月5日現在)

項 目	当 期 末
	円
(A)資 産	4,965,887,551
コ ー ル ・ ロ ー ン 等	10,313,043
公 社 債(評価額)	4,906,332,084
未 収 入 金	1,030,000
未 収 利 息	46,905,355
前 払 費 用	1,307,069
(B)負 債	3,786,769
未 払 金	1,030,016
未 払 解 約 金	2,756,742
未 払 利 息	11
(C)純 資 産 総 額(A-B)	4,962,100,782
元 本	1,791,152,077
次 期 繰 越 損 益 金	3,170,948,705
(D)受 益 権 総 口 数	1,791,152,077口
1万口当たり基準価額(C/D×10,000)	27,703円

- (注1) 期首元本額 14,959,566,773円
 期中追加設定元本額 537,212,476円
 期中一部解約元本額 13,705,627,172円
- (注2) 当マザーファンドの当期末元本額におけるベビーファンド別内訳は、次の通りです。
 米国社債インデックス・ファンド(為替ヘッジあり)〈分散型投資家限定〉 1,411,599,726円
 ステート・ストリート米国社債インデックス・オープン2 181,545,306円
 ステート・ストリート米国社債インデックス・オープン(為替ヘッジあり) 132,739,029円
 ステート・ストリートUSボンド・オープン(為替ヘッジあり) 64,799,578円
 ステート・ストリート米国投資信託社債インデックス・オープン(隔月分配型) 468,438円

◎損益の状況

当期(自’23年3月7日 至’24年3月5日)

項 目	当 期
	円
(A)配 当 等 収 益	748,384,483
受 取 利 息	748,083,227
そ の 他 収 益 金	308,622
支 払 利 息	△ 7,366
(B)有 価 証 券 売 買 損 益	2,528,423,158
売 買 益	2,664,340,308
売 買 損	△ 135,917,150
(C)そ の 他 費 用	△ 4,860,634
(D)当 期 損 益 金(A+B+C)	3,271,947,007
(E)前 期 繰 越 損 益 金	20,042,346,230
(F)追 加 信 託 差 損 益 金	787,288,215
(G)解 約 差 損 益 金	△ 20,930,632,747
(H) 計 (D+E+F+G)	3,170,948,705
次 期 繰 越 損 益 金 (H)	3,170,948,705

- (注1) (B)有価証券売買損益は、期末の評価換えによる損益を含みます。
 (注2) (F)追加信託差損益金とは、追加設定をした価額と元本との差額をいい、元本を上回る場合は利益として、下回る場合は損失として処理されます。
 (注3) (G)解約差損益金とは、一部解約をした価額と元本との差額をいい、元本を下回る場合は利益として、上回る場合は損失として処理されます。

◎約款変更のお知らせ

信託財産留保額の変更に伴い、2023年7月6日付で信託約款に所要の変更を行いました。