

○当ファンドの仕組みは次の通りです。

商 品 分 類	追加型投信／海外／債券／インデックス型	
信 託 期 間	無期限	
運 用 方 針	・米国の投資適格社債を主要投資対象とした「米国社債インデックス・マザーファンド」受益証券に投資することにより、中長期的にブルームバーク米国社債(1－10年)インデックス(円換算ベース)の動きに連動した投資成果の獲得を目指して運用を行います。 ・マザーファンド受益証券の組入比率は、原則として高位を維持します。 ・外貨建資産およびマザーファンド受益証券組入れに伴う実質的な組入外貨建資産については原則として為替ヘッジを行いません。	
主 要 運 用 対 象	ベ ビ ー フ ァ ン ド	米国社債インデックス・マザーファンド受益証券
	マ ザ ー フ ァ ン ド	米国社債の投資適格銘柄
組 入 制 限	ベ ビ ー フ ァ ン ド	・マザーファンド受益証券への投資割合には制限を設けません。 ・米国社債への実質投資割合には制限を設けません。 ・株式への投資は、転換社債の転換および新株予約権の行使による取得に限り、実質投資割合は信託財産の純資産総額の 10%以下とします。 ・外貨建資産への実質投資割合には制限を設けません。
	マ ザ ー フ ァ ン ド	・米国社債への投資割合には制限を設けません。 ・株式への投資は、転換社債の転換および新株予約権の行使による取得に限り、投資割合は信託財産の純資産総額の 10%以下とします。 ・外貨建資産への投資割合には制限を設けません。
分 配 方 針	毎決算時に、原則として次の通り収益分配を行う方針です。 ① 分配対象額の範囲 経費控除後の利子・配当収入および売買益(評価益を含みます)等の範囲内とします。 ② 分配対象収益についての分配方針 分配金額は委託者が基準価額水準、市況動向等を勘案して決定します。ただし、分配対象収益が少額の場合には分配を行わないことがあります。 ③ 留保益の運用方針 特に制限を設けず、委託者の判断に基づき、元本部分と同一の運用を行います。	

ステート・ストリート 米国投資適格社債インデックス・ オープン(隔月分配型)

第 4 作成期 運用報告書(全体版)

第 8 期 (決算日 2025 年 5 月 7 日)

第 9 期 (決算日 2025 年 7 月 7 日)

第 10 期 (決算日 2025 年 9 月 5 日)

受益者のみなさまへ

平素は格別のお引き立てを賜り、厚く御礼申し上げます。

この度、「ステート・ストリート米国投資適格社債インデックス・オープン(隔月分配型)」は、2025 年 9 月 5 日に第 10 期の決算を行いましたので、第 8 期～第 10 期の運用状況をまとめてご報告させていただきます。

今後とも、ご愛顧のほどよろしくお願い申し上げます。

＜ファンドに関する照会先＞

電話番号 03(4530)7333

お問い合わせ時間（営業日） 9:00～17:00

ホームページアドレス www.statestreet.com/im

ステート・ストリート・グローバル・アドバイザーズ株式会社

〒105-6325 東京都港区虎ノ門一丁目 23 番地 1 号 虎ノ門ヒルズ森タワー 25 階

◎設定以来の運用実績

決 算 期		基 準 価 額			<ベンチマーク> ブルームバーグ 米国社債(1-10年) インデックス (円換算ベース)		債 券 組入比率	債 券 先物比率	純 資 産 総 額
		(分配落)	税込み 分配金	期 中 騰落率					
第 1 作 成 期	(設 定 日)	円	円	%		%	%	%	百万円
	'24年 1 月 11 日	10,000	－	－	10,000	－	－	－	1
第 2 作 成 期	第 1 期('24年 3 月 5 日)	10,299	40	3.4	10,338	3.4	99.3	－	1
	第 2 期('24年 5 月 7 日)	10,553	40	2.9	10,638	2.9	98.4	－	1
	第 3 期('24年 7 月 5 日)	11,144	40	6.0	11,276	6.0	98.7	－	2
第 3 作 成 期	第 4 期('24年 9 月 5 日)	10,253	40	△7.6	10,418	△7.6	99.0	－	3
	第 5 期('24年 11 月 5 日)	10,736	40	5.1	10,958	5.2	98.8	－	5
	第 6 期('25年 1 月 6 日)	11,064	40	3.4	11,343	3.5	94.7	－	4
第 4 作 成 期	第 7 期('25年 3 月 5 日)	10,683	40	△3.1	11,008	△3.0	99.3	－	5
	第 8 期('25年 5 月 7 日)	10,190	40	△4.2	10,543	△4.2	98.9	－	9
	第 9 期('25年 7 月 7 日)	10,424	40	2.7	10,828	2.7	98.9	－	10
	第10期('25年 9 月 5 日)	10,856	40	4.5	11,325	4.6	98.3	－	11

(注1) 基準価額の騰落率は分配金込みです。

(注2) ベンチマークは、ブルームバーグ米国社債(1-10年)インデックス(円換算ベース)※で、ファンド設定日を10,000として委託会社が独自に円換算して指数化したものです。なお円換算にあたっては、対顧客電信売買相場の仲値を使用しています。

(注3) 先物比率＝買建比率－売建比率

(注4) 当ファンドはマザーファンドを組み入れるため、「債券組入比率」、「債券先物比率」は実質比率を記載しています。

※ ブルームバーグは、ブルームバーグ・ファイナンス・エル・ピーの商標およびサービスマークです。ブルームバーグ・ファイナンス・エル・ピーおよびその関係会社(以下「ブルームバーグ」と総称します。)またはブルームバーグのライセンサーは、ブルームバーグ・インデックスに対する一切の独占的権利を有しています。

◎ 当作成期中の基準価額と市況等の推移

決算期	年 月 日	基 準 価 額		<ベンチマーク> ブルームバーグ 米国社債(1-10年) インデックス (円換算ベース)	騰 落 率	債 券 組入比率	債 券 先物比率
			騰 落 率				
第 8 期	(期 首) '25 年 3 月 5 日	円 10,683	% -	11,008	% -	% 99.3	% -
	3 月末	10,669	△0.1	10,991	△0.1	97.5	-
	4 月末	10,232	△4.2	10,547	△4.2	98.7	-
	(期 末) '25 年 5 月 7 日	10,230	△4.2	10,543	△4.2	98.9	-
第 9 期	(期 首) '25 年 5 月 7 日	10,190	-	10,543	-	98.9	-
	5 月末	10,294	1.0	10,649	1.0	98.7	-
	6 月末	10,488	2.9	10,852	2.9	98.4	-
	(期 末) '25 年 7 月 7 日	10,464	2.7	10,828	2.7	98.9	-
第10期	(期 首) '25 年 7 月 7 日	10,424	-	10,828	-	98.9	-
	7 月末	10,816	3.8	11,237	3.8	96.5	-
	8 月末	10,769	3.3	11,190	3.3	98.7	-
	(期 末) '25 年 9 月 5 日	10,896	4.5	11,325	4.6	98.3	-

(注1) 基準価額の騰落率は分配金込み、騰落率は期首比です。

(注2) ベンチマークは、ブルームバーグ米国社債(1-10年)インデックス(円換算ベース)※で、ファンド設定日を10,000として委託会社が独自に円換算して指数化したものです。なお円換算にあたっては、対顧客電信売買相場の仲値を使用しています。

(注3) 先物比率=買建比率-売建比率

(注4) 当ファンドはマザーファンドを組み入れるため、「債券組入比率」、「債券先物比率」は実質比率を記載しています。

※ ブルームバーグは、ブルームバーグ・ファイナンス・エル・ピーの商標およびサービスマークです。ブルームバーグ・ファイナンス・エル・ピーおよびその関係会社(以下「ブルームバーグ」と総称します。)またはブルームバーグのライセンサーは、ブルームバーグ・インデックスに対する一切の独占的権利を有しています。

当作成期の運用実績

(2025 年 3 月 6 日から 2025 年 9 月 5 日まで)

基準価額とベンチマークの推移



(注1) ベンチマークは、ブルームバーグ米国社債(1-10年)インデックス(円換算ベース)※で、前作成期末の基準価額にあわせて委託会社が独自に指数化したものです。

(注2) 基準価額は、分配金(税込み)を再投資したものと計算しています。

※ ブルームバーグは、ブルームバーグ・ファイナンス・エル・ピーの商標およびサービスマークです。ブルームバーグ・ファイナンス・エル・ピーおよびその関係会社(以下「ブルームバーグ」と総称します。)またはブルームバーグのライセンサーは、ブルームバーグ・インデックスに対する一切の独占的権利を有しています。

決算期	作成期首 基準価額 (分配落ち)	作成期末 基準価額 (分配落ち)	税込み 分配金累計	基準価額 騰落率	ベンチマーク 騰落率
第4作成期	10,683円	10,856円	120 円	+2.8%	+2.9%

当作成期末の基準価額は10,856円となり、期間中の分配金を再投資したものと計算すると、前作成期末の10,683円に比べて293円の上昇となりました。

基準価額の変動要因

ベンチマーク(ブルームバーグ米国社債(1-10年)インデックス(円換算ベース))の動きをほぼ反映して、基準価額は上昇しました。くわしくは「投資環境」をご参照ください。

ベンチマークとの比較

基準価額の騰落率は+2.8%となり、ベンチマークの騰落率(+2.9%)を0.1%下回りました。
主な要因は以下の通りです。

【ベンチマークとの差異の要因】

ベンチマーク騰落率との差異は運用管理コストや売買コスト等が理由として挙げられます。

収益分配金

第8期から第10期における収益分配金は基準価額の水準、市況動向などを勘案した結果、1万口当たりそれぞれ40円(税込み)としております。また収益分配に充てず信託財産に留保した収益は、特に制限を設けず、元本部分と同一の運用を行う方針です。

投資環境

(2025年3月6日から2025年9月5日まで)

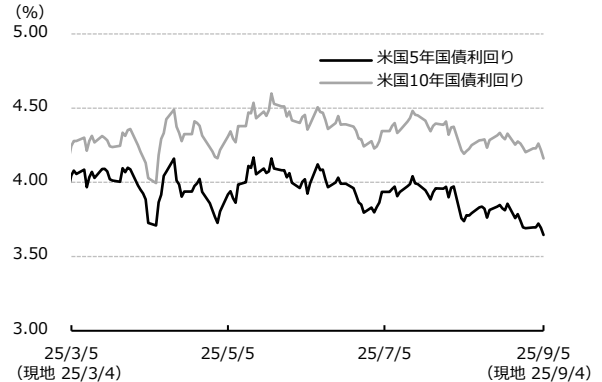
米国債券市場

米国債券市場は利回りが低下する堅調な展開となりました。

序盤に米関税政策を巡る不透明感や米景気の減速懸念を背景に債券が買われました。その後は、米財政の悪化懸念や米国の関税政策がインフレ再燃につながるとの見方などが重荷となりましたが、中盤から期末にかけて米利下げ観測や米雇用の減速懸念から金利は低下基調で推移しました。

米国社債市場は上昇しました。国債利回りの低下に加えて、国債を上回る社債利回りがインカム要因としてプラスに寄与したほか、米経済の底堅さや米利下げ観測を背景とした社債スプレッドの縮小が基準価額の上昇要因となりました。

米回国債利回りの推移

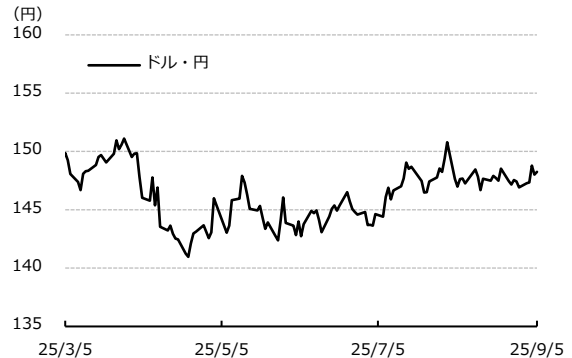


為替市況

ドル・円相場は、円高・ドル安となりました。

序盤に日銀の利上げ観測や米景気の減速懸念、米関税政策を巡る不透明感を受けたリスク回避の動きから円高・ドル安が進行しましたが、その後は米関税交渉の進展期待を背景に円が売られる展開となりました。

ドル・円相場の推移



運用の概況

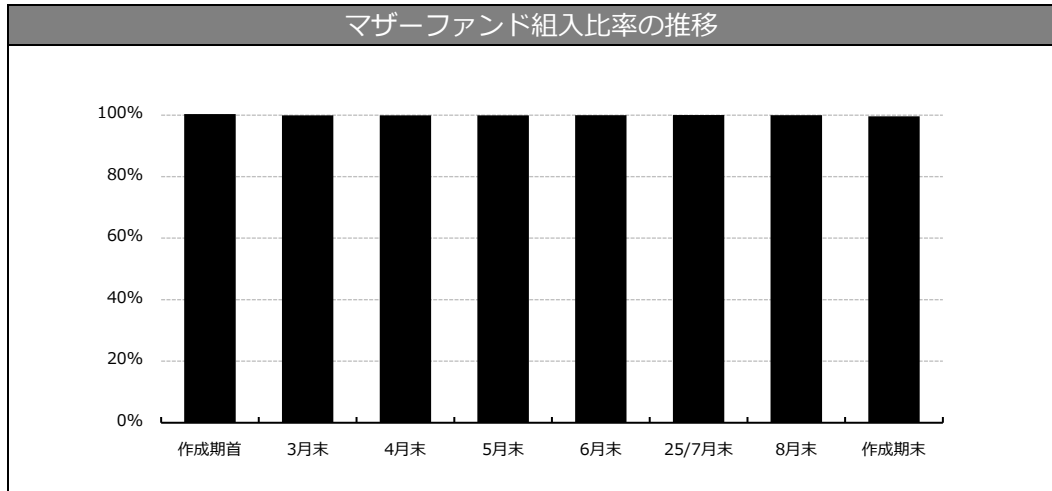
(2025年3月6日から2025年9月5日まで)

当ファンドは「米国社債インデックス・マザーファンド」(以下、マザーファンドといいます)受益証券を主な投資対象としています。マザーファンドの組入比率は原則として高位を保ち、外貨建資産については原則として為替ヘッジを行いません。

マザーファンドは、米国社債の投資適格銘柄を主要投資対象とし、ブルームバーグ米国社債(1-10年)インデックス(円換算ベース)の動きに連動する投資成果を目指した運用を行うことを基本的な運用方針としています。米国社債への投資は原則として高位を維持し、外貨建資産に対する為替ヘッジは原則として行いません。

マザーファンドの組入状況

当作成期も、設定・解約に伴う一時的な増減を除き、マザーファンドを高位に組み入れました。



今後の運用方針

今後も引き続き、マザーファンドを通じて、主として米国社債の投資適格銘柄に投資することにより、ブルームバーグ米国社債(1-10年)インデックス(円換算ベース)に連動する投資成果を目指します。

◎1 万口(元本 10,000 円)当たりの費用の明細

項 目	当作成期 (2025年3月6日~2025年9月5日)		項 目 の 概 要
	金 額	比 率	
平 均 基 準 価 額	10,544円	—	作成期中の平均基準価額です。
(a) 信 託 報 酬	15円	0.143%	(a)信託報酬＝作成期中の平均基準価額×信託報酬率 消費税は報告日の税率を採用しています。
(投 信 会 社)	(7)	(0.067)	委託した資金の運用の対価
(販 売 会 社)	(7)	(0.067)	交付運用報告書等各種書類の送付、口座内でのファ ンドの管理、購入後の情報提供等の対価
(受 託 会 社)	(1)	(0.010)	運用財産の管理、投信会社からの指図の実行の対価
(b) そ の 他 費 用	3	0.032	(b)その他費用＝作成期中のその他費用÷作成期中の 平均受益権口数
(保 管 費 用)	(1)	(0.012)	・保管費用は、海外における保管銀行等に支払う有 価証券等の保管及び資金の送金・資産の移転等に 要する費用
(監 査 費 用)	(1)	(0.005)	・監査費用は、監査法人等に支払うファンドの監査 に係る費用
(印 刷 費 用 等)	(2)	(0.015)	・印刷費用等は、法定書類等の作成、印刷、交付等 に要する費用
(そ の 他)	(0)	(0.000)	・その他は、LEI 支払手数料
合 計	18円	0.175%	

(注1) 作成期中の費用(消費税等のかかるものは消費税等を含みます)は、追加・解約により受益権口数に変動があるため、簡便法により算出した結果です。

(注2) 各比率は1 万口当たりのそれぞれの費用金額(円未満の端数を含みます)を作成期中の平均基準価額で除して 100 を乗じたもので、各項目ごとに小数第 3 位未満は四捨五入しています。

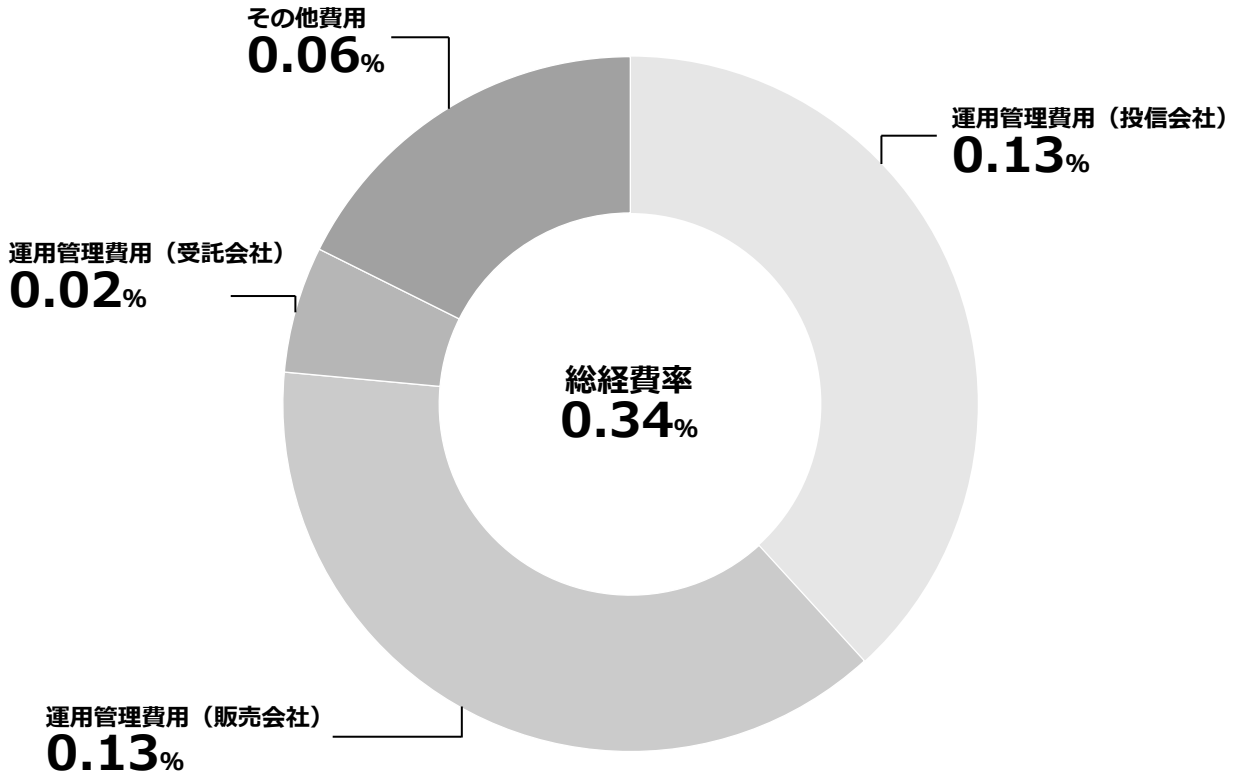
(注3) その他費用は、当ファンドが組み入れているマザーファンドが支払った金額のうち、当ファンドに対応するものを含みます。

(注4) 各項目ごとに円未満は四捨五入しています。

(参考情報)

○総経費率

当作成期中の運用・管理にかかった費用の総額(原則として、募集手数料、売買委託手数料及び有価証券取引税を除く。)を作成期中の平均受益権口数に作成期中の平均基準価額(1口当たり)を乗じた数で除した**総経費率(年率)**は**0.34%**です。



(注1) 費用は1万口当たりの費用明細において用いた簡便法により算出したものです。

(注2) 各費用は、原則として、募集手数料、売買委託手数料及び有価証券取引税を含みません。

(注3) 各比率は、年率換算した値です。

(注4) 費用はマザーファンドが支払った費用を含みます。

(注5) 上記の前提条件で算出したものです。このため、これらの値はあくまでも参考であり、実際に発生した費用の比率とは異なります。

◎売買および取引の状況('25 年 3 月 6 日から'25 年 9 月 5 日まで)

○親投資信託受益証券の設定、解約状況

決 算 期	当 作 成 期			
	設 定		解 約	
	口 数	金 額	口 数	金 額
米国社債インデックス・マザーファンド	千口 2,380	千円 6,945	千口 665	千円 1,959

(注) 単位未満は切り捨てています。

◎主要な売買銘柄('25 年 3 月 6 日から'25 年 9 月 5 日まで)

○公社債(米国社債インデックス・マザーファンドにおける主要な売買銘柄)

当 作 成 期			
買 付		売 付	
銘 柄	金 額	銘 柄	金 額
	千円		千円
MORGAN STANLEY 5.123% 29/2/1(アメリカ)	29,848	MORGAN STANLEY 1.512% 27/7/20(アメリカ)	43,513
LLOYDS BANKING GROUP PLC 3.574% 28/11/7(アメリカ)	27,861	BANK OF AMERICA CORP 3.559% 27/4/23(アメリカ)	42,336
BANK OF AMERICA CORP 3.419% 28/12/20(アメリカ)	27,815	SUNTRUST BANK 3.3% 26/5/15(アメリカ)	29,455
BARCLAYS PLC 2.279% 27/11/24(アメリカ)	27,556	AT&T INC 1.7% 26/3/25(アメリカ)	29,069
AT&T INC 2.25% 32/2/1(アメリカ)	23,755	SUMITOMO MITSUI FINL GRP 1.402% 26/9/17(アメリカ)	28,602
BANK OF NY MELLON CORP 6.317% 29/10/25(アメリカ)	15,182	KEY BANK NA 3.4% 26/5/20(アメリカ)	28,369
JPMORGAN CHASE & CO 5.576% 36/7/23(アメリカ)	15,170	UNITED PARCEL SERVICE 5.15% 34/5/22(アメリカ)	15,114
THE CAMPBELLS COMPANY 5.4% 34/3/21(アメリカ)	15,102	BANK OF NY MELLON CORP 5.225% 35/11/20(アメリカ)	15,063
CONAGRA BRANDS INC 5% 30/8/1(アメリカ)	14,986	AUTOZONE INC 5.05% 26/7/15(アメリカ)	15,011
PUBLIC STORAGE OP CO 5% 35/7/1(アメリカ)	14,792	TARGA RESOURCES PARTNERS 6.5% 27/7/15(アメリカ)	14,939

(注1) 金額は受渡代金(経過利子分は含まれていません)で、各月末(決算日の属する月については決算日)のわが国の対顧客電信売買相場の仲値により邦貨換算した金額の合計です。

(注2) 単位未満は切り捨てています。

◎利害関係人との取引状況等('25 年 3 月 6 日から'25 年 9 月 5 日まで)

当作成期中における利害関係人との取引はありません。

※利害関係人とは、投資信託及び投資法人に関する法律第 11 条第 1 項に規定される利害関係人です。

◎ 自社による当ファンドの設定・解約状況

当作成期設定元本	当作成期解約元本	当作成期末残高(元本)	取引の理由
千円 －	千円 －	千円 1,000	当初設定時における取得

(注) 単位未満は切り捨てています。

◎ 組入資産の明細('25 年 9 月 5 日現在)

○ 親投資信託残高

種 類	前作成期末(第 7 期末)	当作成期末(第 10 期末)	
	口 数	口 数	評 価 額
米 国 社 債 インデックス・マザーファンド	千口 2,006	千口 3,721	千円 11,307

(注1) 単位未満は切り捨てています。

(注2) 当作成期末における米国社債インデックス・マザーファンド全体の口数は1,709,189千口です。

当作成期末における株式および新株予約権証券の残高はありません。

◎ 投資信託財産の構成('25 年 9 月 5 日現在)

項 目	当作成期末(第 10 期末)	
	評 価 額	比 率
米 国 社 債 インデックス・マザーファンド	千円 11,307	% 99.2
コ ー ル ・ ロ ー ン 等 、 そ の 他	92	0.8
投 資 信 託 財 産 総 額	11,399	100.0

(注1) 外貨建資産は、当作成期末の時価をわが国の対顧客電信売相場場の仲値により邦貨換算したものです。なお、当作成期末における邦貨換算レートは、1米ドル=148.25円です。

(注2) 米国社債インデックス・マザーファンドにおいて、当作成期末における外貨建純資産(5,194,946千円)の投資信託財産総額(5,195,489千円)に対する比率は100.0%です。

(注3) 評価額の単位未満は切り捨てています。

◎資産、負債、元本および基準価額の状況

	('25年5月7日現在)	('25年7月7日現在)	('25年9月5日現在)
項 目	第 8 期末	第 9 期末	第 10 期末
	円	円	円
(A)資産	9,752,666	10,638,950	11,399,416
コ ー ル ・ ロ ー ン 等	46,282	47,278	49,575
米 国 社 債 イ ン デ ッ ク ス ・			
マ ザ ー フ ァ ン ド (評 価 額)	9,640,842	10,591,672	11,307,841
未 収 入 金	65,542	-	42,000
(B)負債	104,593	47,072	48,942
未 払 収 益 分 配 金	37,873	40,642	41,823
未 払 解 約 金	62,330	407	32
未 払 信 託 報 酬	3,834	4,767	5,080
そ の 他 未 払 費 用	556	1,256	2,007
(C)純 資 産 総 額 (A-B)	9,648,073	10,591,878	11,350,474
元 本	9,468,440	10,160,591	10,455,932
次 期 繰 越 損 益 金	179,633	431,287	894,542
(D)受 益 権 総 口 数	9,468,440口	10,160,591口	10,455,932口
1万口当たり基準価額(C/D×10,000)	10,190円	10,424円	10,856円
(注) 作成期首元本額	5,523,482円		
作成期中追加設定元本額	7,912,960円		
作成期中一部解約元本額	2,980,510円		

◎損益の状況

第8期(自'25年3月6日 至'25年5月7日) 第9期(自'25年5月8日 至'25年7月7日) 第10期(自'25年7月8日 至'25年9月5日)

項 目	第 8 期	第 9 期	第 10 期
(A)配 当 等 収 益	円 8	円 7	円 9
受 取 利 息	8	7	9
(B)有 価 証 券 売 買 損 益	△ 341,736	259,489	433,878
売 買 益	11,360	271,416	481,721
売 買 損	△ 353,096	△ 11,927	△ 47,843
(C)信 託 報 酬 等	△ 4,390	△ 5,467	△ 5,831
(D)当 期 損 益 金 (A + B + C)	△ 346,118	254,029	428,056
(E)前 期 繰 越 損 益 金	△ 14,221	△ 366,029	△ 126,767
(F)追 加 信 託 差 損 益 金	577,845	583,929	635,076
(配 当 等 相 当 額)	(1,152,849)	(1,280,765)	(1,362,395)
(売 買 損 益 相 当 額)	(△ 575,004)	(△ 696,836)	(△ 727,319)
(G) 計 (D + E + F)	217,506	471,929	936,365
(H)収 益 分 配 金	△ 37,873	△ 40,642	△ 41,823
次 期 繰 越 損 益 金 (G + H)	179,633	431,287	894,542
追 加 信 託 差 損 益 金	577,845	583,929	635,076
(配 当 等 相 当 額)	(1,167,710)	(1,286,169)	(1,370,117)
(売 買 損 益 相 当 額)	(△ 589,865)	(△ 702,240)	(△ 735,041)
分 配 準 備 積 立 金	179,942	195,590	259,466
繰 越 損 益 金	△ 578,154	△ 348,232	-

(注1) (B)有価証券売買損益は、各期末の評価換えによる損益を含みます。

(注2) (C)信託報酬等は、信託報酬に対する消費税等相当額を含みます。

(注3) (E)前期繰越損益金とは、分配準備積立金と繰越損益金の合計で、前期末の金額に、期中一部解約により変動した金額を調整して算出しています。

(注4) (F)追加信託差損益金とは、追加設定をした価額と元本との差額をいい、配当等相当額と売買損益相当額に区分します。期首金額に、期中追加設定および一部解約により変動した金額を調整して算出しています。

(注5) 分配金の計算過程

項 目	第8期	第9期	第10期
A 費用控除後の配当等収益	56,762円	70,833円	76,128円
B 費用控除後・繰越欠損金補填後の有価証券売買等損益	0円	0円	62,726円
C 収益調整金	1,167,710円	1,286,169円	1,370,117円
D 分配準備積立金	161,053円	165,399円	162,435円
E 分配対象収益 (A+B+C+D)	1,385,525円	1,522,401円	1,671,406円
F 分配対象収益 (1万口当たり)	1,463円	1,498円	1,598円
G 分配金	37,873円	40,642円	41,823円
H 分配金 (1万口当たり)	40円	40円	40円

◎1万口当たり分配原資の内訳(税込み)

項 目	第 8 期 (2025 年 3 月 6 日～ 2025 年 5 月 7 日)	第 9 期 (2025 年 5 月 8 日～ 2025 年 7 月 7 日)	第 10 期 (2025 年 7 月 8 日～ 2025 年 9 月 5 日)
当期分配金 (対基準価額比率)	40円 0.391%	40円 0.382%	40円 0.367%
当期の収益	40円	40円	40円
当期の収益以外	－円	－円	－円
翌期繰越分配対象額	1,423円	1,458円	1,558円

(注1) 対基準価額比率は当期分配金(税込み)の期末基準価額(分配金込み)に対する比率であり、ファンドの収益率とは異なります。

(注2) 当期の収益、当期の収益以外は小数点以下切捨てで算出しているため合計が当期分配金と一致しない場合があります。

◎当作成期の分配金のお知らせ

決算期	第8期	第9期	第10期
1万口当たり分配金	40円	40円	40円

◎約款変更のお知らせ

投資信託及び投資法人に関する法律第14条の改正に伴い、信託約款において当該箇所について所要の変更を2025年4月1日に行いました。

◎ブランド名変更のお知らせ

ステート・ストリート・グローバル・アドバイザーズはブランド名をステート・ストリート・インベストメント・マネジメントに変更いたしました。ステート・ストリート・インベストメント・マネジメントは、ステート・ストリート・グローバル・アドバイザーズ株式会社が行う資産運用関連業務のブランド名です。

米国社債インデックス・マザーファンド

第 16 期 運用報告書 (決算日 2025 年 3 月 5 日)

米国社債インデックス・マザーファンドの
第 16 期の運用状況をご報告させていただきます。

○当ファンドの仕組みは次の通りです。

運 用 方 針	<ul style="list-style-type: none"> ・ブルームバーグ米国社債(1-10年)インデックス(円換算ベース)の動きに連動する投資成果を目指して運用を行います。 ・米国社債への投資は原則として高位を維持します。 ・外資建資産については原則として為替ヘッジを行いません。
主 要 運 用 対 象	米国社債の投資適格銘柄
組 入 制 限	<ul style="list-style-type: none"> ・米国社債への投資割合には制限を設けません。 ・株式への投資は、転換社債の転換および新株予約権の行使による取得に限り、投資割合は信託財産の純資産総額の10%以下とします。 ・外資建資産への投資割合には制限を設けません。

ステート・ストリート・グローバル・アドバイザーズ株式会社

〒105-6325 東京都港区虎ノ門一丁目 23 番地 1 号 虎ノ門ヒルズ森タワー25 階

◎最近 5 期の運用実績

決 算 期	基 準 価 額		<ベンチマーク> ブルームバーグ米国社債 (1-10 年)インデックス (円換算ベース)		債 券 組入比率	債 券 先物比率	純 資 産 総 額
		期 中 騰 落 率		期 中 騰 落 率			
	円	%		%	%	%	百万円
12 期('21 年 3 月 5 日)	20,212	3.1	20,152	2.7	98.8	－	22,604
13 期('22 年 3 月 7 日)	21,118	4.5	20,991	4.2	98.8	－	20,304
14 期('23 年 3 月 6 日)	23,398	10.8	23,264	10.8	99.0	－	35,001
15 期('24 年 3 月 5 日)	27,703	18.4	27,377	17.7	98.9	－	4,962
16 期('25 年 3 月 5 日)	29,513	6.5	29,149	6.5	99.0	－	5,046

(注1) ベンチマークは、ブルームバーグ米国社債(1-10年)インデックス(円換算ベース)※で、ファンド設定日の翌営業日を10,000として委託会社が独自に指数化したものです。

(注2) 先物比率＝買建比率－売建比率

※ブルームバーグは、ブルームバーグ・ファイナンス・エル・ピーの商標およびサービスマークです。ブルームバーグ・ファイナンス・エル・ピーおよびその関係会社(以下「ブルームバーグ」と総称します。)またはブルームバーグのライセンサーは、ブルームバーグ・インデックスに対する一切の独占的権利を有しています。

◎当期中の基準価額と市況等の推移

年 月 日	基 準 価 額		<ベンチマーク> ブルームバーグ米国社債 (1-10 年)インデックス (円換算ベース)		債 券 組入比率	債 券 先物比率
		騰 落 率		騰 落 率		
(期 首) '24 年 3 月 5 日	円	%		%	%	%
	27,703	－	27,377	－	98.9	－
3 月末	28,062	1.3	27,749	1.4	98.1	－
4 月末	28,780	3.9	28,435	3.9	97.7	－
5 月末	29,005	4.7	28,658	4.7	98.9	－
6 月末	30,148	8.8	29,779	8.8	97.8	－
7 月末	28,949	4.5	28,589	4.4	98.4	－
8 月末	27,996	1.1	27,650	1.0	98.5	－
9 月末	27,980	1.0	27,621	0.9	98.1	－
10 月末	29,634	7.0	29,262	6.9	98.0	－
11 月末	29,219	5.5	28,846	5.4	98.9	－
12 月末	30,461	10.0	30,077	9.9	98.6	－
'25 年 1 月末	30,003	8.3	29,620	8.2	98.8	－
2 月末	29,407	6.2	29,027	6.0	98.9	－
(期 末) '25 年 3 月 5 日	29,513	6.5	29,149	6.5	99.0	－

(注1) 騰落率は期首比です。

(注2) ベンチマークは、ブルームバーグ米国社債(1-10年)インデックス(円換算ベース)※で、ファンド設定日の翌営業日を10,000として委託会社が独自に指数化したものです。

(注3) 先物比率＝買建比率－売建比率

※ブルームバーグは、ブルームバーグ・ファイナンス・エル・ピーの商標およびサービスマークです。ブルームバーグ・ファイナンス・エル・ピーおよびその関係会社(以下「ブルームバーグ」と総称します。)またはブルームバーグのライセンサーは、ブルームバーグ・インデックスに対する一切の独占的権利を有しています。

当期の運用実績

(2024年3月6日から2025年3月5日まで)

基準価額とベンチマークの推移



(注) ベンチマークは、ブルームバーグ米国社債(1-10年)インデックス(円換算ベース)※で、前期末の基準価額に合わせて指数化しています。

※ブルームバーグは、ブルームバーグ・ファイナンス・エル・ピーの商標およびサービスマークです。ブルームバーグ・ファイナンス・エル・ピーおよびその関係会社(以下「ブルームバーグ」と総称します。)またはブルームバーグのライセンサーは、ブルームバーグ・インデックスに対する一切の独占的権利を有しています。

当期末の基準価額は29,513円となり、前期末の27,703円に比べて1,810円の上昇となりました。

基準価額の変動要因

ベンチマーク(ブルームバーグ米国社債(1-10年)インデックス(円換算ベース))の動きをほぼ反映して、基準価額は上昇しました。くわしくは「投資環境」をご参照ください。

ベンチマークとの比較

基準価額の騰落率は+6.5%となり、ベンチマークの騰落率(+6.5%)と同水準となりました。

投資環境

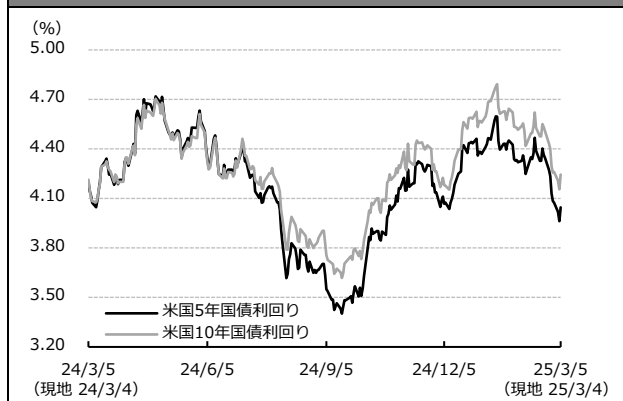
(2024年3月6日から2025年3月5日まで)

米国債券市場

米国債券市場は、5年債利回りが低下した一方、10年債利回りは上昇しました。序盤に底堅い米景気や根強いインフレを受けた米利下げ先送り観測から債券が売られましたが、その後は労働需給の緩和やインフレ鈍化を受けた米利下げ観測を背景に金利は低下基調で推移しました。期の後半に入ると、米利下げペース鈍化懸念や米次期政権の政策がインフレ圧力を高めるとの見方から債券が売られましたが、期末にかけて中国の生成AI(人工知能)の台頭懸念を受けたリスク回避の動きや米景気の減速懸念から金利が低下しました。

米国社債市場は上昇しました。国債を上回る社債利回りがインカム要因としてプラスに寄与したほか、米経済に対する楽観的な見方や米経済の底堅さを背景とした社債スプレッドの縮小が基準価額の上昇要因となりました。

米国国債利回りの推移

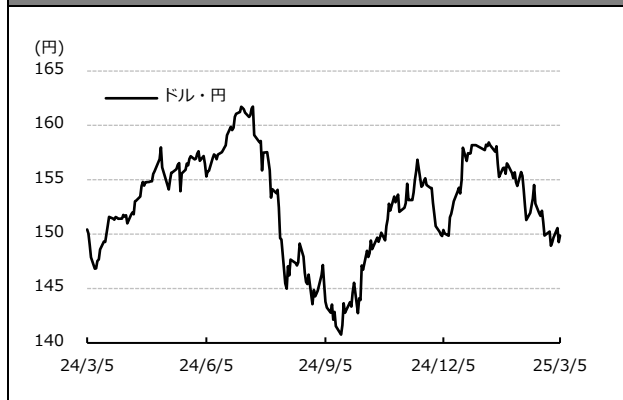


為替市況

ドル・円相場は横ばいの推移となりました。

序盤に米利下げ先送り観測から円が売られる展開となりましたが、その後は米利下げ観測などを背景に円高が進みました。期の後半に入ると、米次期政権の政策がインフレ圧力を高めるとの見方などから米長期金利が上昇する中、円安が進みましたが、期末にかけて米長期金利低下や日銀の利上げ観測を受けて円高が進行しました。

ドル・円相場の推移



運用の概況

(2024年3月6日から2025年3月5日まで)

当マザーファンドは、米国社債の投資適格銘柄を主要投資対象とし、ブルームバーグ米国社債(1-10年)インデックス(円換算ベース)の動きに連動する投資成果を目指した運用を行うことを基本的な運用方針としています。米国社債への投資は原則として高位を維持し、外貨建資産に対する為替ヘッジは原則として行いません。

当期は、ブルームバーグ米国社債(1-10年)インデックス(円換算ベース)の収益率を捉える目的で、層化抽出法の発想に従ってファンドの社債業種配分や格付け配分、発行体比率、デュレーション(金利感応度)、債券満期構成などをベンチマークに合致させるように努めつつ、原則としてインデックスを構成する社債に幅広く分散投資しました。インデックスの構成銘柄変更のタイミングに合わせて、各月末にファンドのリスク特性をベンチマークに合わせるべくリバランス(銘柄の入れ替え)を行うとともに、ファンドで受け取った利金の再投資も行いました。また、債券組入比率は期を通じて高位を維持しました。

今後の運用方針

今後も引き続き、主として米国社債の投資適格銘柄に投資することにより、ブルームバーグ米国社債(1-10年)インデックス(円換算ベース)に連動する投資成果を目指します。

◎1 万口(元本 10,000 円)当たりの費用の明細

項 目	当 期 (2024年3月6日~2025年3月5日)		項 目 の 概 要
	金 額	比 率	
平 均 基 準 価 額	29,137円	-	期中の平均基準価額です。
(a) そ の 他 費 用	7円	0.026%	(a)その他費用＝期中のその他費用÷期中の平均受益権口数
(保 管 費 用)	(7)	(0.025)	保管費用は、海外における保管銀行等に支払う有価証券等の保管及び資金の送金・資産の移転等に要する費用
(そ の 他)	(0)	(0.000)	その他は、LEI 支払手数料
合 計	7円	0.026%	

(注1) 期中の費用(消費税等のかかるものは消費税等を含みます)は、追加・解約により受益権口数に変動があるため、簡便法により算出した結果です。
(注2) 各比率は1万口当たりのそれぞれの費用金額(円未満の端数を含みます)を期中の平均基準価額で除して100を乗じたもので、各項目ごとに小数第3位未満は四捨五入しています。
(注3) 各項目ごとに円未満は四捨五入しています。

◎売買および取引の状況('24 年 3 月 6 日から'25 年 3 月 5 日まで)

○公社債

			買 付 額	売 付 額
外 国	ア メ リ カ	普通社債券(含む投資法人債券)	千米ドル 10,198	千米ドル 10,297 (10)

(注1) 金額は受渡代金です(経過利子分は含まれていません)。
(注2) 単位未満は切り捨てています。
(注3) ()内は償還による減少分で、上段の数字には含まれていません。

◎主要な売買銘柄('24年3月6日から'25年3月5日まで)

○公社債

買 付		売 付	
銘 柄	金 額	銘 柄	金 額
	千円		千円
MORGAN STANLEY 1.512% 27/7/20(アメリカ)	42,945	MORGAN STANLEY BANK NA 5.479% 25/7/16(アメリカ)	47,014
BANCO SANTANDER SA 4.175% 28/3/24(アメリカ)	28,089	BANK OF AMERICA CORP 4.827% 26/7/22(アメリカ)	31,892
HSBC HOLDINGS PLC 4.041% 28/3/13(アメリカ)	28,071	LLOYDS BANKING GROUP PLC 4.45% 25/5/8(アメリカ)	31,005
JPMORGAN CHASE & CO 4.915% 29/1/24(アメリカ)	23,192	BARCLAYS PLC 5.304% 26/8/9(アメリカ)	30,293
ABBVIE INC 5.05% 34/3/15(アメリカ)	22,892	HSBC HOLDINGS PLC 2.099% 26/6/4(アメリカ)	30,052
GOLDMAN SACHS GROUP INC 5.016% 35/10/23(アメリカ)	20,574	BANK OF NY MELLON CORP 3.95% 25/11/18(アメリカ)	29,970
BANK OF AMERICA CORP 5.744% 36/2/12(アメリカ)	18,020	TOYOTA MOTOR CREDIT CORP 4.45% 26/5/18(アメリカ)	29,910
GENERAL MOTORS FINL CO 6.1% 34/1/7(アメリカ)	16,504	T-MOBILE USA INC 2.25% 26/2/15(アメリカ)	28,546
JPMORGAN CHASE & CO 5.581% 30/4/22(アメリカ)	15,697	BANCO SANTANDER SA 2.749% 30/12/3(アメリカ)	25,843
WESTPAC BANKING CORP 5.05% 29/4/16(アメリカ)	15,598	ABBVIE INC 5.05% 34/3/15(アメリカ)	23,870

(注1) 金額は受渡代金(経過利子分は含まれていません)で、各月末(決算日の属する月については決算日)のわが国の対顧客電信売買相場の仲値により邦貨換算した金額の合計です。

(注2) 単位未満は切り捨てています。

◎利害関係人との取引状況等('24年3月6日から'25年3月5日まで)

当期中における利害関係人との取引はありません。

※利害関係人とは、投資信託及び投資法人に関する法律第11条第1項に規定される利害関係人です。

◎組入資産の明細('25年3月5日現在)

○外国(外貨建)公社債 種類別開示

区 分	当 期 末							
	額 面 金 額	評 価 額		組 入 比 率	うちBB格 以 下 組入比率	残存期間別組入比率		
		外貨建金額	邦貨換算金額			5年 以上	2年 以上	2年 未満
ア メ リ カ	千米ドル 34,164	千米ドル 33,327	千円 4,994,727	% 99.0	% -	% 47.7	% 39.1	% 12.0
合 計	34,164	33,327	4,994,727	99.0	-	47.7	39.1	12.0

(注1) 外貨建金額は、原則として金融商品取引業者、価格情報会社等より入手した時価により評価したものです。また、邦貨換算金額は、当期末の時価をわが国の対顧客電信売買相場の仲値により邦貨換算したものです。

(注2) 組入比率は、当期末の純資産総額に対する邦貨換算金額(評価額)の比率です。

(注3) 格付については金融商品取引業者、価格情報会社等よりデータを入手しています。

(注4) 金額の単位未満は切り捨てています。

○外国(外貨建)公社債 銘柄別開示

銘 柄	当 期 末					
	種 類	利 率	額面金額	評 価 額		償還年月日
				外貨建金額	邦貨換算金額	
(アメリカ)		%	千米ドル	千米ドル	千円	
3M COMPANY	普通社債券	3.05	100	93	14,003	2030/ 4/15
ABBVIE INC	普通社債券	4.65	50	50	7,548	2028/ 3/15
ABBVIE INC	普通社債券	4.8	160	161	24,242	2029/ 3/15
ACCENTURE CAPITAL INC	普通社債券	3.9	50	49	7,429	2027/10/ 4
ADOBE INC	普通社債券	5.3	50	51	7,738	2035/ 1/17
ADVENTIST HEALTH SYS/W	普通社債券	5.43	50	50	7,632	2032/ 3/ 1
AERCAP IRELAND CAP/GLOBA	普通社債券	2.45	150	144	21,687	2026/10/29
AFFILIATED MANAGERS GROU	普通社債券	3.3	70	64	9,721	2030/ 6/15
AFLAC INC	普通社債券	1.125	40	38	5,794	2026/ 3/15
AGREE LP	普通社債券	2.0	65	59	8,975	2028/ 6/15
AIR LEASE CORP	普通社債券	3.125	100	90	13,588	2030/12/ 1
AIR PRODUCTS & CHEMICALS	普通社債券	4.85	25	24	3,730	2034/ 2/ 8
AIRCASTLE LTD	普通社債券	4.25	65	64	9,674	2026/ 6/15
ALEXANDRIA REAL ESTATE E	普通社債券	1.875	100	78	11,822	2033/ 2/ 1
ALLEGION US HOLDING CO	普通社債券	5.411	50	50	7,630	2032/ 7/ 1
ALLY FINANCIAL INC	普通社債券	6.848	50	52	7,864	2030/ 1/ 3
ALTRIA GROUP INC	普通社債券	4.8	50	50	7,515	2029/ 2/14
AMAZON.COM INC	普通社債券	1.65	100	92	13,856	2028/ 5/12
AMAZON.COM INC	普通社債券	4.7	100	100	15,119	2032/12/ 1
AMERICAN EXPRESS CO	普通社債券	4.989	50	49	7,452	2033/ 5/26
AMERICAN EXPRESS CO	普通社債券	5.442	50	50	7,619	2036/ 1/30
AMERICAN HONDA FINANCE	普通社債券	4.6	100	99	14,897	2030/ 4/17
AMERICAN TOWER CORP	普通社債券	5.65	100	103	15,456	2033/ 3/15
AMGEN INC	普通社債券	5.15	100	101	15,240	2028/ 3/ 2
AMGEN INC	普通社債券	5.25	100	101	15,189	2033/ 3/ 2
ANHEUSER-BUSCH INBEV WOR	普通社債券	4.75	100	100	15,118	2029/ 1/23
AON CORP/AON GLOBAL HOLD	普通社債券	2.05	100	85	12,753	2031/ 8/23
APPALACHIAN POWER CO	普通社債券	3.3	50	48	7,298	2027/ 6/ 1
APPLE INC	普通社債券	1.65	200	175	26,266	2030/ 5/11
APPLIED MATERIALS INC	普通社債券	1.75	50	43	6,527	2030/ 6/ 1
APPLOVIN CORP	普通社債券	5.5	25	25	3,792	2034/12/ 1
ARCELORMITTAL SA	普通社債券	6.0	50	51	7,752	2034/ 6/17
ARES CAPITAL CORP	普通社債券	2.875	100	93	13,997	2028/ 6/15
ARTHUR J GALLAGHER & CO	普通社債券	4.6	50	50	7,511	2027/12/15
ASTRAZENECA FINANCE LLC	普通社債券	4.875	100	101	15,229	2028/ 3/ 3
ASTRAZENECA FINANCE LLC	普通社債券	4.9	25	25	3,809	2031/ 2/26
AT&T INC	普通社債券	1.7	200	194	29,086	2026/ 3/25

銘 柄	当 期 末					
	種 類	利 率	額面金額	評 価 額		償還年月日
				外貨建金額	邦貨換算金額	
(アメリカ)		%	千米ドル	千米ドル	千円	
AT&T INC	普通社債券	2.55	50	41	6,169	2033/12/ 1
AUTOZONE INC	普通社債券	5.05	100	100	15,112	2026/ 7/15
AVALONBAY COMMUNITIES IN	普通社債券	2.9	50	48	7,317	2026/10/15
AVANGRID INC	普通社債券	3.8	50	48	7,217	2029/ 6/ 1
AVNET INC	普通社債券	3.0	50	43	6,542	2031/ 5/15
AXIS SPECIALTY FINAN PLC	普通社債券	4.0	50	49	7,392	2027/12/ 6
BANCO SANTANDER SA	普通社債券	4.175	200	197	29,657	2028/ 3/24
BANK OF AMERICA CORP	普通社債券	3.559	300	296	44,443	2027/ 4/23
BANK OF AMERICA CORP	普通社債券	1.734	100	96	14,417	2027/ 7/22
BANK OF AMERICA CORP	普通社債券	2.592	200	179	26,920	2031/ 4/29
BANK OF AMERICA CORP	普通社債券	5.015	100	99	14,947	2033/ 7/22
BANK OF AMERICA CORP	普通社債券	5.288	150	151	22,663	2034/ 4/25
BANK OF AMERICA CORP	普通社債券	5.468	40	40	6,105	2035/ 1/23
BANK OF AMERICA CORP	普通社債券	5.744	120	120	18,104	2036/ 2/12
BANK OF MONTREAL	普通社債券	5.203	100	101	15,240	2028/ 2/ 1
BANK OF NOVA SCOTIA	普通社債券	1.3	100	95	14,302	2026/ 9/15
BANK OF NOVA SCOTIA	普通社債券	4.74	50	49	7,403	2032/11/10
BANK OF NY MELLON CORP	普通社債券	4.706	100	98	14,699	2034/ 2/ 1
BANK OF NY MELLON CORP	普通社債券	5.225	100	101	15,208	2035/11/20
BARCLAYS PLC	普通社債券	3.564	200	180	27,051	2035/ 9/23
BAT CAPITAL CORP	普通社債券	4.7	50	50	7,505	2027/ 4/ 2
BAT CAPITAL CORP	普通社債券	4.906	100	100	15,026	2030/ 4/ 2
BAXTER INTERNATIONAL INC	普通社債券	3.95	100	96	14,499	2030/ 4/ 1
BECTON DICKINSON & CO	普通社債券	5.11	25	25	3,746	2034/ 2/ 8
BEMIS COMPANY INC	普通社債券	2.63	100	89	13,387	2030/ 6/19
BHP BILLITON FIN USA LTD	普通社債券	5.25	50	50	7,591	2026/ 9/ 8
BHP BILLITON FIN USA LTD	普通社債券	5.25	50	50	7,627	2033/ 9/ 8
BLACK HILLS CORP	普通社債券	3.05	50	46	6,961	2029/10/15
BLACKROCK FUNDING INC	普通社債券	4.6	55	55	8,309	2027/ 7/26
BLACKSTONE PRIVATE CRE	普通社債券	3.25	100	96	14,458	2027/ 3/15
BOEING CO	普通社債券	5.15	100	100	15,000	2030/ 5/ 1
BOEING CO	普通社債券	3.6	50	43	6,454	2034/ 5/ 1
BOSTON PROPERTIES LP	普通社債券	6.5	100	105	15,875	2034/ 1/15
BP CAP MARKETS AMERICA	普通社債券	3.588	100	98	14,766	2027/ 4/14
BP CAP MARKETS AMERICA	普通社債券	1.749	100	86	12,950	2030/ 8/10
BRISTOL-MYERS SQUIBB CO	普通社債券	3.9	100	99	14,842	2028/ 2/20
BRISTOL-MYERS SQUIBB CO	普通社債券	5.9	50	53	8,020	2033/11/15
BRIXMOR OPERATING PART	普通社債券	4.05	50	48	7,199	2030/ 7/ 1

銘 柄	当 期 末					
	種 類	利 率	額面金額	評 価 額		償還年月日
				外貨建金額	邦貨換算金額	
(アメリカ)		%	千米ドル	千米ドル	千円	
BROADCOM INC	普通社債券	4.75	100	100	15,033	2029/ 4/15
BROADCOM INC	普通社債券	4.15	100	96	14,524	2030/11/15
BROADCOM INC	普通社債券	4.15	40	38	5,703	2032/ 4/15
BROADRIDGE FINACIAL SOLU	普通社債券	3.4	50	49	7,384	2026/ 6/27
BROOKFIELD FINANCE INC	普通社債券	6.35	50	53	7,987	2034/ 1/ 5
BROWN & BROWN INC	普通社債券	5.65	25	25	3,827	2034/ 6/11
BRUNSWICK CORP	普通社債券	4.4	50	46	6,935	2032/ 9/15
CANADIAN IMPERIAL BANK	普通社債券	5.245	100	101	15,197	2031/ 1/13
CANADIAN NATL RESOURCES	普通社債券	7.2	50	55	8,296	2032/ 1/15
CAPITAL ONE FINANCIAL CO	普通社債券	1.878	100	95	14,297	2027/11/ 2
CAPITAL ONE FINANCIAL CO	普通社債券	3.273	100	93	14,058	2030/ 3/ 1
CAPITAL ONE FINANCIAL CO	普通社債券	6.051	25	25	3,889	2035/ 2/ 1
CARDINAL HEALTH INC	普通社債券	5.45	25	25	3,815	2034/ 2/15
CARDINAL HEALTH INC	普通社債券	5.35	50	50	7,542	2034/11/15
CARLISLE COS INC	普通社債券	2.75	50	45	6,817	2030/ 3/ 1
CARRIER GLOBAL CORP	普通社債券	2.7	50	44	6,645	2031/ 2/15
CATERPILLAR FINL SERVICE	普通社債券	1.15	100	95	14,316	2026/ 9/14
CBRE SERVICES INC	普通社債券	5.95	50	52	7,840	2034/ 8/15
CDW LLC/CDW FINANCE	普通社債券	5.55	50	49	7,468	2034/ 8/22
CENTENE CORP	普通社債券	4.625	150	143	21,566	2029/12/15
CENTERPOINT ENERGY RES	普通社債券	4.4	100	96	14,429	2032/ 7/ 1
CHARLES SCHWAB CORP	普通社債券	3.2	100	96	14,498	2028/ 1/25
CHARLES SCHWAB CORP	普通社債券	4.0	50	49	7,357	2029/ 2/ 1
CHARTER COMM OPT LLC/CAP	普通社債券	3.75	50	48	7,240	2028/ 2/15
CHARTER COMM OPT LLC/CAP	普通社債券	2.8	50	43	6,476	2031/ 4/ 1
CHENIERE ENERGY PARTNERS	普通社債券	4.0	50	47	7,052	2031/ 3/ 1
CHEVRON CORP	普通社債券	2.954	100	98	14,756	2026/ 5/16
CHURCH & DWIGHT CO INC	普通社債券	2.3	50	43	6,453	2031/12/15
CIGNA GROUP/THE	普通社債券	1.25	50	48	7,251	2026/ 3/15
CIGNA GROUP/THE	普通社債券	5.4	50	51	7,650	2033/ 3/15
CISCO SYSTEMS INC	普通社債券	4.55	100	100	15,084	2028/ 2/24
CISCO SYSTEMS INC	普通社債券	5.05	50	50	7,607	2034/ 2/26
CITIGROUP INC	普通社債券	4.786	100	100	15,032	2029/ 3/ 4
CITIGROUP INC	普通社債券	4.412	100	97	14,597	2031/ 3/31
CITIGROUP INC	普通社債券	4.91	200	196	29,476	2033/ 5/24
CITIGROUP INC	普通社債券	6.27	100	106	15,986	2033/11/17
CITIGROUP INC	普通社債券	6.174	100	102	15,426	2034/ 5/25
CITIGROUP INC	普通社債券	5.827	50	50	7,526	2035/ 2/13

銘 柄	当 期 末					
	種 類	利 率	額面金額	評 価 額		償還年月日
				外貨建金額	邦貨換算金額	
(アメリカ)		%	千米ドル	千米ドル	千円	
CITIGROUP INC	普通社債券	6.02	30	30	4,576	2036/ 1/24
CITIZENS FINANCIAL GROUP	普通社債券	6.645	75	80	12,068	2035/ 4/25
CNA FINANCIAL CORP	普通社債券	3.45	50	48	7,312	2027/ 8/15
COCA-COLA CO/THE	普通社債券	5.0	100	101	15,271	2034/ 5/13
COMCAST CORP	普通社債券	3.55	100	97	14,579	2028/ 5/ 1
COMCAST CORP	普通社債券	4.25	100	97	14,666	2030/10/15
COMERICA INC	普通社債券	4.0	50	48	7,221	2029/ 2/ 1
COMMONSPIRIT HEALTH	普通社債券	6.073	50	51	7,762	2027/11/ 1
COMMONWEALTH EDISON CO	普通社債券	2.2	100	89	13,381	2030/ 3/ 1
CON EDISON CO OF NY INC	普通社債券	5.375	50	51	7,706	2034/ 5/15
CONOCOPHILLIPS COMPANY	普通社債券	4.7	50	50	7,528	2030/ 1/15
CONSTELLATION BRANDS INC	普通社債券	4.75	100	98	14,688	2032/ 5/ 9
COREBRIDGE FINANCIAL INC	普通社債券	5.75	50	51	7,756	2034/ 1/15
COREBRIDGE FINANCIAL INC	普通社債券	6.375	50	49	7,471	2034/ 9/15
COSTCO WHOLESALE CORP	普通社債券	1.375	50	46	7,035	2027/ 6/20
CROWN CASTLE INTL CORP	普通社債券	4.0	100	99	14,837	2027/ 3/ 1
CROWN CASTLE INTL CORP	普通社債券	3.3	50	46	6,918	2030/ 7/ 1
CVS HEALTH CORP	普通社債券	3.25	100	93	13,984	2029/ 8/15
CVS HEALTH CORP	普通社債券	3.75	100	94	14,148	2030/ 4/ 1
DCP MIDSTREAM OPERATING	普通社債券	8.125	50	57	8,608	2030/ 8/16
DELL INT LLC / EMC CORP	普通社債券	6.1	150	154	23,214	2027/ 7/15
DEUTSCHE BANK NY	普通社債券	3.547	150	138	20,757	2031/ 9/18
DEUTSCHE TELEKOM INT FIN	普通社債券	8.75	50	58	8,775	2030/ 6/15
DIAMONDBACK ENERGY INC	普通社債券	5.4	50	50	7,507	2034/ 4/18
DOMINION ENERGY INC	普通社債券	5.375	50	50	7,588	2032/11/15
DOW CHEMICAL CO/THE	普通社債券	7.375	50	55	8,325	2029/11/ 1
DTE ENERGY CO	普通社債券	2.95	50	45	6,857	2030/ 3/ 1
DTE ENERGY CO	普通社債券	5.2	50	50	7,610	2030/ 4/ 1
DUKE ENERGY CAROLINAS	普通社債券	4.85	50	49	7,403	2034/ 1/15
DUKE ENERGY PROGRESS LLC	普通社債券	2.0	100	84	12,735	2031/ 8/15
DUKE ENERGY PROGRESS LLC	普通社債券	5.05	45	44	6,711	2035/ 3/15
EASTMAN CHEMICAL CO	普通社債券	5.625	25	25	3,809	2034/ 2/20
EBAY INC	普通社債券	1.4	50	48	7,233	2026/ 5/10
ECOLAB INC	普通社債券	1.65	100	95	14,294	2027/ 2/ 1
EDISON INTERNATIONAL	普通社債券	5.25	50	47	7,066	2032/ 3/15
ELEVANCE HEALTH INC	普通社債券	2.25	100	88	13,289	2030/ 5/15
ELI LILLY & CO	普通社債券	4.55	50	50	7,555	2028/ 2/12
ELI LILLY & CO	普通社債券	4.5	35	35	5,280	2029/ 2/ 9

銘 柄	当 期 末					
	種 類	利 率	額面金額	評 価 額		償還年月日
				外貨建金額	邦貨換算金額	
(アメリカ)		%	千米ドル	千米ドル	千円	
ENBRIDGE INC	普通社債券	5.7	100	102	15,408	2033/ 3/ 8
ENERGY TRANSFER LP	普通社債券	5.75	100	102	15,357	2033/ 2/15
ENTERGY LOUISIANA LLC	普通社債券	2.4	100	97	14,548	2026/10/ 1
ENTERPRISE PRODUCTS OPER	普通社債券	5.375	100	98	14,704	2028/ 2/15
EPR PROPERTIES	普通社債券	3.6	50	45	6,745	2031/11/15
EQUINIX INC	普通社債券	2.0	100	92	13,851	2028/ 5/15
ERP OPERATING LP	普通社債券	2.5	50	45	6,766	2030/ 2/15
ESSENTIAL UTILITIES INC	普通社債券	2.704	60	54	8,156	2030/ 4/15
ESTEE LAUDER CO INC	普通社債券	1.95	45	38	5,736	2031/ 3/15
EVERGY INC	普通社債券	6.65	50	49	7,466	2030/ 3/ 1
EVERSOURCE ENERGY	普通社債券	5.95	100	104	15,587	2029/ 2/ 1
EXPEDIA GROUP INC	普通社債券	5.4	50	50	7,562	2035/ 2/15
EXXON MOBIL CORPORATION	普通社債券	2.61	100	90	13,594	2030/10/15
FAIRFAX FINL HLDGS LTD	普通社債券	4.625	50	49	7,390	2030/ 4/29
FEDEX CORP	普通社債券	4.25	50	48	7,291	2030/ 5/15
FIFTH THIRD BANCORP	普通社債券	2.55	60	57	8,616	2027/ 5/ 5
FIFTH THIRD BANCORP	普通社債券	1.707	65	62	9,295	2027/11/ 1
FISERV INC	普通社債券	2.65	100	89	13,471	2030/ 6/ 1
FLEX LTD	普通社債券	5.25	50	49	7,468	2032/ 1/15
FLOWERS FOODS INC	普通社債券	3.5	35	34	5,155	2026/10/ 1
FORD MOTOR COMPANY	普通社債券	3.25	100	83	12,470	2032/ 2/12
FORD MOTOR CREDIT CO LLC	普通社債券	7.35	250	260	39,017	2027/11/ 4
FOX CORP	普通社債券	3.5	25	23	3,535	2030/ 4/ 8
FS KKR CAPITAL CORP	普通社債券	7.875	100	107	16,063	2029/ 1/15
GATX CORP	普通社債券	1.9	100	83	12,562	2031/ 6/ 1
GE HEALTHCARE TECH INC	普通社債券	5.905	100	105	15,837	2032/11/22
GENERAL DYNAMICS CORP	普通社債券	3.5	50	49	7,384	2027/ 4/ 1
GENERAL MILLS INC	普通社債券	2.25	50	42	6,405	2031/10/14
GENERAL MOTORS FINL CO	普通社債券	3.85	100	97	14,581	2028/ 1/ 5
GENERAL MOTORS FINL CO	普通社債券	6.0	100	102	15,432	2028/ 1/ 9
GENERAL MOTORS FINL CO	普通社債券	6.1	100	101	15,257	2034/ 1/ 7
GENUINE PARTS CO	普通社債券	4.95	50	50	7,508	2029/ 8/15
GEORGIA POWER CO	普通社債券	4.85	50	50	7,510	2031/ 3/15
GILEAD SCIENCES INC	普通社債券	2.95	50	48	7,291	2027/ 3/ 1
GLOBAL PAYMENTS INC	普通社債券	4.45	50	49	7,436	2028/ 6/ 1
GLP CAPITAL LP / FIN II	普通社債券	5.75	45	45	6,878	2028/ 6/ 1
GOLDMAN SACHS GROUP INC	普通社債券	3.85	100	98	14,817	2027/ 1/26
GOLDMAN SACHS GROUP INC	普通社債券	4.387	75	74	11,228	2027/ 6/15

銘 柄	当 期 末					
	種 類	利 率	額面金額	評 価 額		償還年月日
				外貨建金額	邦貨換算金額	
(アメリカ)		%	千米ドル	千米ドル	千円	
GOLDMAN SACHS GROUP INC	普通社債券	4.223	100	98	14,782	2029/ 5/ 1
GOLDMAN SACHS GROUP INC	普通社債券	6.484	100	105	15,848	2029/10/24
GOLDMAN SACHS GROUP INC	普通社債券	2.383	100	85	12,849	2032/ 7/21
GOLDMAN SACHS GROUP INC	普通社債券	5.851	50	52	7,796	2035/ 4/25
GOLDMAN SACHS GROUP INC	普通社債券	5.016	140	136	20,530	2035/10/23
GXO LOGISTICS INC	普通社債券	1.65	50	47	7,192	2026/ 7/15
HANOVER INSURANCE GROUP	普通社債券	4.5	50	49	7,482	2026/ 4/15
HCA INC	普通社債券	5.875	100	102	15,435	2029/ 2/ 1
HCA INC	普通社債券	3.625	150	135	20,254	2032/ 3/15
HEALTHPEAK PROPERTIES	普通社債券	3.0	100	92	13,843	2030/ 1/15
HERSHEY COMPANY	普通社債券	5.1	50	50	7,585	2035/ 2/24
HF SINCLAIR CORP	普通社債券	6.25	50	50	7,562	2035/ 1/15
HOME DEPOT INC	普通社債券	1.875	40	33	5,057	2031/ 9/15
HOME DEPOT INC	普通社債券	4.95	50	50	7,515	2034/ 6/25
HONEYWELL INTERNATIONAL	普通社債券	2.5	50	48	7,279	2026/11/ 1
HONEYWELL INTERNATIONAL	普通社債券	4.875	50	50	7,634	2029/ 9/ 1
HP ENTERPRISE CO	普通社債券	4.85	100	99	14,921	2031/10/15
HP INC	普通社債券	4.2	100	94	14,202	2032/ 4/15
HSBC HOLDINGS PLC	普通社債券	4.041	200	197	29,581	2028/ 3/13
HSBC HOLDINGS PLC	普通社債券	3.973	200	191	28,759	2030/ 5/22
HSBC HOLDINGS PLC	普通社債券	6.547	200	210	31,518	2034/ 6/20
HUMANA INC	普通社債券	5.75	100	103	15,452	2028/12/ 1
HUNTINGTON BANCSHARES	普通社債券	2.487	100	83	12,455	2036/ 8/15
HYATT HOTELS CORP	普通社債券	4.375	50	49	7,395	2028/ 9/15
IBM CORP	普通社債券	1.7	100	94	14,124	2027/ 5/15
IBM CORP	普通社債券	4.4	100	96	14,503	2032/ 7/27
IDEX CORP	普通社債券	3.0	50	45	6,849	2030/ 5/ 1
ING GROEP NV	普通社債券	6.083	200	204	30,625	2027/ 9/11
INGERSOLL RAND INC	普通社債券	5.7	50	51	7,773	2033/ 8/14
INTEL CORP	普通社債券	3.9	50	47	7,142	2030/ 3/25
INTEL CORP	普通社債券	5.2	100	98	14,782	2033/ 2/10
INTEL CORP	普通社債券	5.15	25	24	3,681	2034/ 2/21
INTERCONTINENTALEXCHANGE	普通社債券	1.85	100	81	12,140	2032/ 9/15
INTERPUBLIC GROUP COS	普通社債券	4.65	25	24	3,740	2028/10/ 1
INTL FLAVOR & FRAGRANCES	普通社債券	4.45	45	44	6,679	2028/ 9/26
IPALCO ENTERPRISES INC	普通社債券	4.25	50	47	7,166	2030/ 5/ 1
JBS USA/FOOD/FINANCE	普通社債券	3.0	100	86	12,907	2032/ 5/15
JEFFERIES GROUP	普通社債券	4.85	50	50	7,513	2027/ 1/15

銘 柄	当 期 末					
	種 類	利 率	額面金額	評 価 額		償還年月日
				外貨建金額	邦貨換算金額	
(アメリカ)		%	千米ドル	千米ドル	千円	
JOHN DEERE CAPITAL CORP	普通社債券	1.05	50	48	7,202	2026/ 6/17
JOHN DEERE CAPITAL CORP	普通社債券	1.7	100	95	14,313	2027/ 1/11
JOHN DEERE CAPITAL CORP	普通社債券	4.15	50	49	7,474	2027/ 9/15
JOHN DEERE CAPITAL CORP	普通社債券	2.8	50	46	7,020	2029/ 7/18
JOHNSON & JOHNSON	普通社債券	2.95	100	97	14,660	2027/ 3/ 3
JPMORGAN CHASE & CO	普通社債券	1.578	65	62	9,420	2027/ 4/22
JPMORGAN CHASE & CO	普通社債券	1.47	75	71	10,729	2027/ 9/22
JPMORGAN CHASE & CO	普通社債券	2.182	200	189	28,455	2028/ 6/ 1
JPMORGAN CHASE & CO	普通社債券	4.915	150	151	22,652	2029/ 1/24
JPMORGAN CHASE & CO	普通社債券	5.012	40	40	6,059	2030/ 1/23
JPMORGAN CHASE & CO	普通社債券	5.581	100	102	15,434	2030/ 4/22
JPMORGAN CHASE & CO	普通社債券	2.963	250	220	33,115	2033/ 1/25
JPMORGAN CHASE & CO	普通社債券	6.254	40	43	6,461	2034/10/23
JPMORGAN CHASE & CO	普通社債券	5.766	50	52	7,829	2035/ 4/22
JPMORGAN CHASE & CO	普通社債券	4.946	40	39	5,893	2035/10/22
KAISER FOUNDATION HOSPIT	普通社債券	3.15	50	48	7,324	2027/ 5/ 1
KELLOGG CO	普通社債券	4.3	50	49	7,458	2028/ 5/15
KEY BANK NA	普通社債券	3.4	200	196	29,497	2026/ 5/20
KINDER MORGAN INC	普通社債券	7.75	100	114	17,128	2032/ 1/15
KITE REALTY GROUP LP	普通社債券	4.0	50	49	7,424	2026/10/ 1
L3HARRIS TECH INC	普通社債券	5.4	50	50	7,604	2033/ 7/31
LAS VEGAS SANDS CORP	普通社債券	5.9	100	101	15,277	2027/ 6/ 1
LAZARD GROUP LLC	普通社債券	4.5	50	49	7,407	2028/ 9/19
LEAR CORP	普通社債券	4.25	50	48	7,286	2029/ 5/15
LEGGETT & PLATT INC	普通社債券	3.5	50	47	7,174	2027/11/15
LEIDOS INC	普通社債券	5.4	50	50	7,570	2032/ 3/15
LINCOLN NATIONAL CORP	普通社債券	5.852	50	51	7,783	2034/ 3/15
LOCKHEED MARTIN CORP	普通社債券	1.85	100	87	13,041	2030/ 6/15
LOWE'S COS INC	普通社債券	2.625	150	132	19,925	2031/ 4/ 1
M&T BANK CORPORATION	普通社債券	6.082	50	52	7,825	2032/ 3/13
MAGNA INTERNATIONAL INC	普通社債券	2.45	50	44	6,663	2030/ 6/15
MANULIFE FINANCIAL CORP	普通社債券	2.484	35	33	5,039	2027/ 5/19
MARATHON PETROLEUM CORP	普通社債券	3.8	30	29	4,396	2028/ 4/ 1
MARRIOTT INTERNATIONAL	普通社債券	2.85	100	89	13,352	2031/ 4/15
MARSH & MCLENNAN COS INC	普通社債券	5.15	50	50	7,585	2034/ 3/15
MARTIN MARIETTA MATERIAL	普通社債券	3.5	50	48	7,293	2027/12/15
MARVELL TECHNOLOGY INC	普通社債券	2.95	50	44	6,713	2031/ 4/15
MASCO CORP	普通社債券	2.0	15	12	1,939	2030/10/ 1

銘 柄	当 期 末					
	種 類	利 率	額面金額	評 価 額		償還年月日
				外貨建金額	邦貨換算金額	
(アメリカ)		%	千米ドル	千米ドル	千円	
MASTEC INC	普通社債券	5.9	25	25	3,848	2029/ 6/15
MASTERCARD INC	普通社債券	4.35	100	97	14,675	2032/ 1/15
MCDONALD'S CORP	普通社債券	4.95	100	99	14,948	2035/ 3/ 3
MERCK & CO INC	普通社債券	3.4	100	96	14,473	2029/ 3/ 7
MERCY HEALTHCARE SYSTEM	普通社債券	4.302	15	14	2,229	2028/ 7/ 1
META PLATFORMS INC	普通社債券	3.85	100	94	14,185	2032/ 8/15
MICROCHIP TECHNOLOGY INC	普通社債券	4.9	50	50	7,520	2028/ 3/15
MICRON TECHNOLOGY INC	普通社債券	5.327	50	50	7,612	2029/ 2/ 6
MICRON TECHNOLOGY INC	普通社債券	5.8	50	51	7,712	2035/ 1/15
MID-AMERICA APARTMENTS	普通社債券	3.95	50	48	7,300	2029/ 3/15
MITSUBISHI UFJ FIN GRP	普通社債券	5.242	200	203	30,520	2029/ 4/19
MIZUHO FINANCIAL GROUP	普通社債券	2.869	200	184	27,622	2030/ 9/13
MONDELEZ INTERNATIONAL	普通社債券	4.75	50	50	7,564	2029/ 2/20
MORGAN STANLEY	普通社債券	1.512	300	287	43,104	2027/ 7/20
MORGAN STANLEY	普通社債券	3.591	100	97	14,590	2028/ 7/22
MORGAN STANLEY	普通社債券	5.123	135	136	20,505	2029/ 2/ 1
MORGAN STANLEY	普通社債券	5.173	25	25	3,795	2030/ 1/16
MORGAN STANLEY	普通社債券	5.656	50	51	7,716	2030/ 4/18
MORGAN STANLEY	普通社債券	5.25	100	100	15,045	2034/ 4/21
MORGAN STANLEY	普通社債券	5.424	150	152	22,872	2034/ 7/21
MOSAIC CO	普通社債券	4.05	50	49	7,395	2027/11/15
MOTOROLA SOLUTIONS INC	普通社債券	2.3	50	43	6,547	2030/11/15
MPLX LP	普通社債券	5.0	50	48	7,328	2033/ 3/ 1
NATIONAL AUSTRALIA BK	普通社債券	2.5	100	97	14,651	2026/ 7/12
NATIONAL FUEL GAS CO	普通社債券	4.75	50	49	7,456	2028/ 9/ 1
NATIONAL HEALTH INVESTOR	普通社債券	3.0	25	21	3,284	2031/ 2/ 1
NATIONAL RURAL UTIL COOP	普通社債券	5.15	50	50	7,641	2029/ 6/15
NATIONAL RURAL UTILITIES	普通社債券	5.25	50	49	7,394	2026/ 4/20
NATWEST GROUP PLC	普通社債券	4.892	200	200	30,045	2029/ 5/18
NEXTERA ENERGY CAPITAL	普通社債券	5.05	100	99	14,910	2033/ 2/28
NEXTERA ENERGY CAPITAL	普通社債券	6.75	50	51	7,708	2034/ 3/15
NIKE INC	普通社債券	2.375	50	48	7,284	2026/11/ 1
NISOURCE INC	普通社債券	5.25	100	101	15,235	2028/ 3/30
NOMURA HOLDINGS INC	普通社債券	1.653	100	96	14,405	2026/ 7/14
NORFOLK SOUTHERN	普通社債券	2.9	65	63	9,569	2026/ 6/15
NORTHERN TRUST CORP	普通社債券	3.375	62	59	8,983	2032/ 5/ 8
NORTHROP GRUMMAN CORP	普通社債券	4.9	50	49	7,426	2034/ 6/ 1
NOVARTIS CAPITAL CORP	普通社債券	3.8	25	24	3,663	2029/ 9/18

銘 柄	当 期 末					
	種 類	利 率	額面金額	評 価 額		償還年月日
				外貨建金額	邦貨換算金額	
(アメリカ)		%	千米ドル	千米ドル	千円	
NVR INC	普通社債券	3.0	65	59	8,854	2030/ 5/15
NXP BV/NXP FUNDING LLC	普通社債券	5.55	100	102	15,351	2028/12/ 1
O'REILLY AUTOMOTIVE INC	普通社債券	4.35	50	49	7,448	2028/ 6/ 1
OAKTREE SPECIALTY LEND	普通社債券	2.7	50	47	7,128	2027/ 1/15
OCCIDENTAL PETROLEUM COR	普通社債券	7.875	100	112	16,881	2031/ 9/15
OCHSNER LSU HEALTH SYST	普通社債券	2.51	100	79	11,964	2031/ 5/15
OKLAHOMA G&E CO	普通社債券	3.25	55	51	7,706	2030/ 4/ 1
OMNICOM GROUP INC	普通社債券	2.45	50	44	6,721	2030/ 4/30
ONEOK INC	普通社債券	6.35	100	106	15,957	2031/ 1/15
ORACLE CORP	普通社債券	4.5	85	85	12,742	2028/ 5/ 6
ORACLE CORP	普通社債券	4.9	90	88	13,288	2033/ 2/ 6
ORACLE CORP	普通社債券	4.7	50	47	7,189	2034/ 9/27
PACCAR FINANCIAL CORP	普通社債券	4.55	50	50	7,548	2028/ 3/ 3
PACIFIC GAS & ELECTRIC	普通社債券	5.45	100	101	15,143	2027/ 6/15
PACIFIC GAS & ELECTRIC	普通社債券	4.2	75	72	10,884	2029/ 3/ 1
PACIFICORP	普通社債券	5.3	100	101	15,243	2031/ 2/15
PACKAGING CORP OF AMERIC	普通社債券	3.4	35	34	5,096	2027/12/15
PARAMOUNT GLOBAL	普通社債券	2.9	100	96	14,477	2027/ 1/15
PARKER-HANNIFIN CORP	普通社債券	4.25	50	49	7,472	2027/ 9/15
PAYPAL HOLDINGS INC	普通社債券	3.9	50	49	7,421	2027/ 6/ 1
PEPSICO INC	普通社債券	4.45	50	50	7,533	2028/ 2/ 7
PEPSICO INC	普通社債券	4.6	100	100	15,072	2030/ 2/ 7
PERKINELMER INC	普通社債券	2.25	70	59	8,866	2031/ 9/15
PFIZER INC	普通社債券	3.45	100	96	14,479	2029/ 3/15
PFIZER INVESTMENT ENTER	普通社債券	4.75	100	98	14,833	2033/ 5/19
PHILIP MORRIS INTL INC	普通社債券	3.125	75	73	10,944	2027/ 8/17
PHILIP MORRIS INTL INC	普通社債券	2.1	150	132	19,828	2030/ 5/ 1
PHILLIPS 66	普通社債券	3.15	50	46	6,987	2029/12/15
PNC BANK NA	普通社債券	2.7	100	91	13,726	2029/10/22
PNC FINANCIAL SERVICES	普通社債券	5.102	25	25	3,776	2027/ 7/23
PNC FINANCIAL SERVICES	普通社債券	5.401	100	101	15,140	2035/ 7/23
PROCTER & GAMBLE CO/THE	普通社債券	2.8	100	97	14,608	2027/ 3/25
PROLOGIS LP	普通社債券	2.125	50	47	7,156	2027/ 4/15
PROLOGIS LP	普通社債券	4.0	50	49	7,373	2028/ 9/15
PROV ST JOSEPH HLTH OBL	普通社債券	2.532	50	45	6,822	2029/10/ 1
PRUDENTIAL FINANCIAL INC	普通社債券	6.0	100	100	15,032	2032/ 6/ 1
PUBLIC SERVICE ELECTRIC	普通社債券	4.85	100	99	14,873	2034/ 8/ 1
QUALCOMM INC	普通社債券	4.25	100	97	14,599	2032/ 5/20

銘 柄	当 期 末					
	種 類	利 率	額面金額	評 価 額		償還年月日
				外貨建金額	邦貨換算金額	
(アメリカ)		%	千米ドル	千米ドル	千円	
QUANTA SERVICES INC	普通社債券	4.75	50	50	7,507	2027/ 8/ 9
QUEST DIAGNOSTICS INC	普通社債券	4.625	50	49	7,475	2029/12/15
REALTY INCOME CORP	普通社債券	3.65	100	97	14,670	2028/ 1/15
REINSURANCE GRP OF AMER	普通社債券	3.9	75	72	10,896	2029/ 5/15
RENAISSANCERE FINANCE	普通社債券	3.45	65	63	9,522	2027/ 7/ 1
REPUBLIC SERVICES INC	普通社債券	3.375	60	58	8,767	2027/11/15
ROYAL BANK OF CANADA	普通社債券	5.069	90	90	13,594	2027/ 7/23
ROYAL BANK OF CANADA	普通社債券	4.9	50	50	7,576	2028/ 1/12
ROYAL BANK OF CANADA	普通社債券	4.969	70	70	10,557	2030/ 8/ 2
ROYALTY PHARMA PLC	普通社債券	5.15	50	50	7,568	2029/ 9/ 2
RPM INTERNATIONAL INC	普通社債券	4.55	50	49	7,437	2029/ 3/ 1
RTX CORP	普通社債券	5.15	50	50	7,548	2033/ 2/27
RYDER SYSTEM INC	普通社債券	4.3	50	49	7,429	2027/ 6/15
S&P GLOBAL INC	普通社債券	2.9	100	88	13,299	2032/ 3/ 1
SABINE PASS LIQUEFACTION	普通社債券	5.875	50	50	7,569	2026/ 6/30
SABRA HEALTH/CAPTL CORP	普通社債券	3.9	50	47	7,142	2029/10/15
SANTANDER HOLDINGS USA	普通社債券	2.49	100	95	14,356	2028/ 1/ 6
SEMPRA	普通社債券	6.625	50	49	7,393	2030/ 1/ 1
SHERWIN-WILLIAMS CO	普通社債券	3.45	50	48	7,341	2027/ 6/ 1
SIMON PROPERTY GROUP LP	普通社債券	3.25	100	98	14,711	2026/11/30
SIXTH STREET SPECIALTY	普通社債券	5.625	50	49	7,492	2030/ 8/15
SOUTHERN CAL EDISON	普通社債券	2.5	50	42	6,432	2031/ 6/ 1
SOUTHERN CO	普通社債券	5.2	100	100	15,036	2033/ 6/15
SSM HEALTH CARE	普通社債券	4.894	100	101	15,143	2028/ 6/ 1
STANLEY BLACK & DECKER I	普通社債券	3.4	70	69	10,376	2026/ 3/ 1
STARBUCKS CORP	普通社債券	2.0	100	95	14,301	2027/ 3/12
STORE CAPITAL CORP	普通社債券	4.625	50	49	7,360	2029/ 3/15
STRYKER CORP	普通社債券	5.2	50	50	7,602	2035/ 2/10
SUMITOMO MITSUI FINL GRP	普通社債券	1.402	200	191	28,633	2026/ 9/17
SUMITOMO MITSUI FINL GRP	普通社債券	2.222	200	170	25,553	2031/ 9/17
SUNTRUST BANK	普通社債券	3.3	200	197	29,546	2026/ 5/15
SUZANO INTL FINANCE BV	普通社債券	5.5	50	50	7,571	2027/ 1/17
SYNCHRONY FINANCIAL	普通社債券	3.95	100	97	14,623	2027/12/ 1
SYSCO CORPORATION	普通社債券	5.1	70	70	10,615	2030/ 9/23
T-MOBILE USA INC	普通社債券	2.05	50	46	6,992	2028/ 2/15
T-MOBILE USA INC	普通社債券	2.875	200	178	26,796	2031/ 2/15
TAPESTRY INC	普通社債券	5.1	25	25	3,761	2030/ 3/11
TARGA RESOURCES PARTNERS	普通社債券	6.5	100	100	15,071	2027/ 7/15

銘 柄	当 期 末					
	種 類	利 率	額面金額	評 価 額		償還年月日
				外貨建金額	邦貨換算金額	
(アメリカ)		%	千米ドル	千米ドル	千円	
TC PIPELINES LP	普通社債券	3.9	40	39	5,903	2027/ 5/25
TELUS CORP	普通社債券	2.8	50	48	7,248	2027/ 2/16
TEXAS INSTRUMENTS INC	普通社債券	4.6	50	50	7,574	2028/ 2/15
THERMO FISHER SCIENTIFIC	普通社債券	5.086	100	101	15,182	2033/ 8/10
TJX COS INC	普通社債券	3.875	50	48	7,263	2030/ 4/15
TORONTO-DOMINION BANK	普通社債券	3.625	100	97	14,670	2031/ 9/15
TORONTO-DOMINION BANK	普通社債券	5.146	50	49	7,412	2034/ 9/10
TOTALENERGIES CAPITAL SA	普通社債券	5.15	50	50	7,571	2034/ 4/ 5
TOYOTA MOTOR CREDIT CORP	普通社債券	4.55	50	50	7,527	2026/ 8/ 7
TOYOTA MOTOR CREDIT CORP	普通社債券	4.625	25	25	3,778	2028/ 1/12
TOYOTA MOTOR CREDIT CORP	普通社債券	1.9	50	46	6,976	2028/ 4/ 6
TOYOTA MOTOR CREDIT CORP	普通社債券	1.9	100	84	12,642	2031/ 9/12
TOYOTA MOTOR CREDIT CORP	普通社債券	5.35	50	51	7,646	2035/ 1/ 9
TRANE TECHNOLOGIES LUX	普通社債券	3.8	50	48	7,260	2029/ 3/21
TRIMBLE INC	普通社債券	4.9	50	50	7,538	2028/ 6/15
TRUIST FINANCIAL CORP	普通社債券	4.916	50	48	7,228	2033/ 7/28
UDR INC	普通社債券	3.0	50	44	6,704	2031/ 8/15
UNILEVER CAPITAL CORP	普通社債券	3.5	100	97	14,659	2028/ 3/22
UNION PACIFIC CORP	普通社債券	2.75	100	98	14,745	2026/ 3/ 1
UNITED PARCEL SERVICE	普通社債券	5.15	100	101	15,210	2034/ 5/22
UNITEDHEALTH GROUP INC	普通社債券	3.45	100	98	14,754	2027/ 1/15
UNITEDHEALTH GROUP INC	普通社債券	3.875	25	24	3,668	2028/12/15
UNITEDHEALTH GROUP INC	普通社債券	4.2	100	95	14,375	2032/ 5/15
US BANCORP	普通社債券	4.967	100	97	14,617	2033/ 7/22
US BANCORP	普通社債券	5.678	100	102	15,378	2035/ 1/23
UTAH ACQUISITION SUB	普通社債券	3.95	31	30	4,573	2026/ 6/15
VALE OVERSEAS LIMITED	普通社債券	6.125	50	51	7,721	2033/ 6/12
VENTAS REALTY LP	普通社債券	4.4	50	49	7,407	2029/ 1/15
VERIZON COMMUNICATIONS	普通社債券	7.75	200	229	34,419	2030/12/ 1
VICI PROPERTIES LP	普通社債券	4.95	50	49	7,469	2030/ 2/15
VIRGINIA ELEC & POWER CO	普通社債券	5.3	100	101	15,218	2033/ 8/15
VISA INC	普通社債券	2.75	50	48	7,241	2027/ 9/15
VMWARE INC	普通社債券	1.4	65	62	9,301	2026/ 8/15
WALMART INC	普通社債券	1.05	65	62	9,303	2026/ 9/17
WALMART INC	普通社債券	2.375	11	10	1,531	2029/ 9/24
WALT DISNEY COMPANY/THE	普通社債券	2.0	50	45	6,745	2029/ 9/ 1
WARNERMEDIA HOLDINGS INC	普通社債券	4.279	100	89	13,464	2032/ 3/15
WASTE CONNECTIONS INC	普通社債券	3.5	50	48	7,201	2029/ 5/ 1

銘 柄	当 期 末					
	種 類	利 率	額面金額	評 価 額		償還年月日
				外貨建金額	邦貨換算金額	
(アメリカ)		%	千米ドル	千米ドル	千円	
WASTE MANAGEMENT INC	普通社債券	4.875	50	49	7,485	2034/ 2/15
WEC ENERGY GROUP INC	普通社債券	5.6	65	66	9,901	2026/ 9/12
WELLS FARGO & COMPANY	普通社債券	3.584	100	97	14,658	2028/ 5/22
WELLS FARGO & COMPANY	普通社債券	4.15	100	98	14,728	2029/ 1/24
WELLS FARGO & COMPANY	普通社債券	5.574	145	148	22,299	2029/ 7/25
WELLS FARGO & COMPANY	普通社債券	5.244	20	20	3,046	2031/ 1/24
WELLS FARGO & COMPANY	普通社債券	5.389	200	202	30,339	2034/ 4/24
WELLS FARGO & COMPANY	普通社債券	5.211	50	49	7,492	2035/12/ 3
WESTERN MIDSTREAM OPERAT	普通社債券	4.65	100	99	14,985	2026/ 7/ 1
WESTPAC BANKING CORP	普通社債券	5.05	100	102	15,364	2029/ 4/16
WESTPAC BANKING CORP	普通社債券	2.668	100	87	13,070	2035/11/15
WILLIAMS COMPANIES INC	普通社債券	8.75	100	119	17,977	2032/ 3/15
WRKCO INC	普通社債券	4.0	50	49	7,356	2028/ 3/15
XCEL ENERGY INC	普通社債券	2.6	100	90	13,590	2029/12/ 1
XYLEM INC	普通社債券	3.25	55	53	8,088	2026/11/ 1
ZIMMER BIOMET HOLDINGS	普通社債券	5.05	50	50	7,566	2030/ 2/19
ZOETIS INC	普通社債券	3.9	25	24	3,678	2028/ 8/20
合 計					4,994,727	

(注1) 外貨建金額は、原則として金融商品取引業者、価格情報会社等より入手した時価により評価したものです。また、邦貨換算金額は、当期末の時価をわが国の対顧客電信売買相場の仲値により邦貨換算したものです。

(注2) 金額の単位未満は切り捨てています。

当期末における株式および新株予約権証券の残高はありません。

◎投資信託財産の構成('25年3月5日現在)

項 目	当 期 末	
	評 価 額	比 率
公 社 債	千円 4,994,727	% 98.7
コ ー ル ・ ロ ー ン 等 、 そ の 他	66,015	1.3
投 資 信 託 財 産 総 額	5,060,742	100.0

(注1) 外貨建資産は、当期末の時価をわが国の対顧客電信売買相場の仲値により邦貨換算したものです。なお、当期末における邦貨換算レートは、1米ドル=149.87円です。

(注2) 当期末における外貨建純資産(5,046,190千円)の投資信託財産総額(5,060,742千円)に対する比率は99.7%です。

(注3) 評価額の単位未満は切り捨てています。

◎資産、負債、元本および基準価額の状況

('25年3月5日現在)

項 目	当 期 末
	円
(A)資 産	5,062,592,677
コ ー ル ・ ロ ー ン 等	15,774,079
公 社 債(評価額)	4,994,727,693
未 収 入 金	1,850,195
未 収 利 息	48,005,511
前 払 費 用	2,235,199
(B)負 債	16,083,782
未 払 金	15,863,429
未 払 解 約 金	220,353
(C)純 資 産 総 額(A - B)	5,046,508,895
元 本	1,709,901,042
次 期 繰 越 損 益 金	3,336,607,853
(D)受 益 権 総 口 数	1,709,901,042口
1万口当たり基準価額(C/D×10,000)	29,513円

- (注1) 期首元本額 1,791,152,077円
 期中追加設定元本額 286,619,383円
 期中一部解約元本額 367,870,418円

- (注2) 当マザーファンドの当期末元本額におけるベビーファンド別内訳は、次の通りです。

米国社債インデックス・ファンド(為替ヘッジあり)＜戦略型投資家限定＞ 1,340,347,627円
 ステート・ストリート米国社債インデックス・オープン2 179,691,664円
 ステート・ストリート米国社債インデックス・オープン(為替ヘッジあり) 128,237,854円
 ステート・ストリートUSボンド・オープン(為替ヘッジあり) 59,617,464円
 ステート・ストリート米国投資信託インデックス・オープン(隔月分配型) 2,006,433円

◎損益の状況

当期 (自'24年3月6日 至'25年3月5日)

項 目	当 期
	円
(A)配 当 等 収 益	199,876,702
受 取 利 息	199,837,652
そ の 他 収 益 金	39,137
支 払 利 息	△ 87
(B)有 価 証 券 売 買 損 益	136,767,025
売 買 益	174,512,753
売 買 損	△ 37,745,728
(C)そ の 他 費 用	△ 1,286,327
(D)当 期 損 益 金(A + B + C)	335,357,400
(E)前 期 繰 越 損 益 金	3,170,948,705
(F)追 加 信 託 差 損 益 金	540,974,074
(G)解 約 差 損 益 金	△ 710,672,326
(H) 計 (D + E + F + G)	3,336,607,853
次 期 繰 越 損 益 金 (H)	3,336,607,853

- (注1) (B)有価証券売買損益は、期末の評価換えによる損益を含みます。

- (注2) (F)追加信託差損益金とは、追加設定をした価額と元本との差額をいい、元本を上回る場合は利益として、下回る場合は損失として処理されます。

- (注3) (G)解約差損益金とは、一部解約をした価額と元本との差額をいい、元本を下回る場合は利益として、上回る場合は損失として処理されます。