

○当ファンドの仕組みは次の通りです。

商品分類	追加型投信/海外/債券/インデックス型	
信託期間	無期限	
運用方針	<ul style="list-style-type: none"> ・米国の投資適格社債を主要投資対象とした「米国社債インデックス・マザーファンド」受益証券に投資することにより、中長期的にブルームバーグ米国社債(1-10年)インデックス(円換算ベース)の動きに連動した投資成果の獲得を目指して運用を行います。 ・マザーファンド受益証券の組入比率は、原則として高位を維持します。 ・外貨建資産およびマザーファンド受益証券組入れに伴う実質的な組入外貨建資産については原則として為替ヘッジを行いません。 	
主要運用対象	ベビーフンド	米国社債インデックス・マザーファンド受益証券
	マザーファンド	米国社債の投資適格銘柄
組入制限	ベビーフンド	<ul style="list-style-type: none"> ・マザーファンド受益証券への投資割合には制限を設けません。 ・米国社債への実質投資割合には制限を設けません。 ・株式への投資は、転換社債の転換および新株予約権の行使による取得に限り、実質投資割合は信託財産の純資産総額の10%以下とします。 ・外貨建資産への実質投資割合には制限を設けません。
	マザーファンド	<ul style="list-style-type: none"> ・米国社債への投資割合には制限を設けません。 ・株式への投資は、転換社債の転換および新株予約権の行使による取得に限り、投資割合は信託財産の純資産総額の10%以下とします。 ・外貨建資産への投資割合には制限を設けません。
分配方針	<p>毎決算時に、原則として次の通り収益分配を行う方針です。</p> <ol style="list-style-type: none"> ① 分配対象額の範囲 経費控除後の利子・配当収入および売買益(評価益を含みます)等の範囲内とします。 ② 分配対象収益についての分配方針 分配金額は委託者が基準価額水準、市況動向等を勘案して決定します。ただし、分配対象収益が少額の場合には分配を行わないことがあります。 ③ 留保益の運用方針 特に制限を設けず、委託者の判断に基づき、元本部分と同一の運用を行います。 	

ステート・ストリート 米国投資適格社債インデックス・ オープン(隔月分配型)

第5作成期 運用報告書(全体版)

第11期 (決算日 2025年11月5日)

第12期 (決算日 2026年1月5日)

第13期 (決算日 2026年3月5日)

受益者のみなさまへ

平素は格別のお引き立てを賜り、厚く御礼申し上げます。

この度、「ステート・ストリート米国投資適格社債インデックス・オープン(隔月分配型)」は、2026年3月5日に第13期の決算を行いましたので、第11期～第13期の運用状況をまとめてご報告させていただきます。

今後とも、ご愛顧のほどよろしくお願い申し上げます。

<ファンドに関する照会先>

電話番号 03(4530)7333

お問い合わせ時間(営業日) 9:00~17:00

ホームページアドレス www.statestreet.com/im

ステート・ストリート・グローバル・アドバイザーズ株式会社

〒105-6325 東京都港区虎ノ門一丁目23番地1号 虎ノ門ヒルズ森タワー25階

◎設定以来の運用実績

決算期	基準価額 (分配落)	税込み 分配金		<ベンチマーク> ブルームバーグ 米国社債(1-10年) インデックス (円換算ベース)	期中 騰落率	債券 組入比率	債券 先物比率	純資産額
		円	円					
第1作成期 (設定日) '24年1月11日	円 10,000	円 -	% -	10,000	% -	% -	% -	百万円 1
第1期('24年3月5日)	10,299	40	3.4	10,338	3.4	99.3	-	1
第2作成期 第2期('24年5月7日)	10,553	40	2.9	10,638	2.9	98.4	-	1
第3期('24年7月5日)	11,144	40	6.0	11,276	6.0	98.7	-	2
第4期('24年9月5日)	10,253	40	△7.6	10,418	△7.6	99.0	-	3
第3作成期 第5期('24年11月5日)	10,736	40	5.1	10,958	5.2	98.8	-	5
第6期('25年1月6日)	11,064	40	3.4	11,343	3.5	94.7	-	4
第7期('25年3月5日)	10,683	40	△3.1	11,008	△3.0	99.3	-	5
第4作成期 第8期('25年5月7日)	10,190	40	△4.2	10,543	△4.2	98.9	-	9
第9期('25年7月7日)	10,424	40	2.7	10,828	2.7	98.9	-	10
第10期('25年9月5日)	10,856	40	4.5	11,325	4.6	98.3	-	11
第5作成期 第11期('25年11月5日)	11,280	40	4.3	11,812	4.3	98.5	-	19
第12期('26年1月5日)	11,609	40	3.3	12,203	3.3	97.4	-	33
第13期('26年3月5日)	11,617	40	0.4	12,264	0.5	98.7	-	45

(注1) 基準価額の騰落率は分配金込みです。

(注2) ベンチマークは、ブルームバーグ米国社債(1-10年)インデックス(円換算ベース)※で、ファンド設定日を10,000として委託会社が独自に円換算して指数化したものです。なお円換算にあたっては、対顧客電信売買相場の仲値を使用しています。

(注3) 先物比率=買建比率-売建比率

(注4) 当ファンドはマザーファンドを組み入れるため、「債券組入比率」、「債券先物比率」は実質比率を記載しています。

※ ブルームバーグは、ブルームバーグ・ファイナンス・エル・ピーの商標およびサービスマークです。ブルームバーグ・ファイナンス・エル・ピーおよびその関係会社(以下「ブルームバーグ」と総称します。)またはブルームバーグのライセンサーは、ブルームバーグ・インデックスに対する一切の独占的権利を有しています。

◎ 当作成期中の基準価額と市況等の推移

決算期	年 月 日	基 準 価 額		<ベンチマーク> ブルームバーグ 米国社債(1-10年) インデックス (円換算ベース)		債 券 組入比率	債 券 先物比率
		騰 落 率	騰 落 率	騰 落 率	騰 落 率		
第11期	(期 首) '25年 9月 5日	円 10,856	% -		% -	% 98.3	% -
	9 月末	10,941	0.8	11,415	0.8	96.8	-
	10 月末	11,374	4.8	11,868	4.8	97.4	-
	(期 末) '25年 11月 5日	11,320	4.3	11,812	4.3	98.5	-
第12期	(期 首) '25年 11月 5日	11,280	-	11,812	-	98.5	-
	11 月末	11,597	2.8	12,145	2.8	98.3	-
	12 月末	11,617	3.0	12,171	3.0	98.0	-
	(期 末) '26年 1月 5日	11,649	3.3	12,203	3.3	97.4	-
第13期	(期 首) '26年 1月 5日	11,609	-	12,203	-	97.4	-
	1 月末	11,370	△2.1	11,957	△2.0	98.4	-
	2 月末	11,628	0.2	12,230	0.2	98.2	-
	(期 末) '26年 3月 5日	11,657	0.4	12,264	0.5	98.7	-

(注1) 基準価額の騰落率は分配金込み、騰落率は期首比です。

(注2) ベンチマークは、ブルームバーグ米国社債(1-10年)インデックス(円換算ベース)※で、ファンド設定日を10,000として委託会社が独自に円換算して指数化したものです。なお円換算にあたっては、対顧客電信売買相場の仲値を使用しています。

(注3) 先物比率 = 買建比率 - 売建比率

(注4) 当ファンドはマザーファンドを組み入れるため、「債券組入比率」、「債券先物比率」は実質比率を記載しています。

※ ブルームバーグは、ブルームバーグ・ファイナンス・エル・ピーの商標およびサービスマークです。ブルームバーグ・ファイナンス・エル・ピーおよびその関係会社(以下「ブルームバーグ」と総称します。)またはブルームバーグのライセンサーは、ブルームバーグ・インデックスに対する一切の独占的権利を有しています。

当作成期の運用実績

(2025年9月6日から2026年3月5日まで)

基準価額とベンチマークの推移



(注1) ベンチマークは、ブルームバーグ米国社債(1-10年)インデックス(円換算ベース)※で、前作成期末の基準価額にあわせて委託会社が独自に指数化したものです。

(注2) 基準価額は、分配金(税込み)を再投資したものと計算しています。

※ ブルームバーグは、ブルームバーグ・ファイナンス・エル・ピーの商標およびサービスマークです。ブルームバーグ・ファイナンス・エル・ピーおよびその関係会社(以下「ブルームバーグ」と総称します。)またはブルームバーグのライセンサーは、ブルームバーグ・インデックスに対する一切の独占的権利を有しています。

決算期	作成期首 基準価額 (分配落ち)	作成期末 基準価額 (分配落ち)	税込み 分配金累計	基準価額 騰落率	ベンチマーク 騰落率
第5作成期	10,856円	11,617円	120円	+8.1%	+8.3%

当作成期末の基準価額は11,617円となり、期間中の分配金を再投資したものと計算すると、前作成期末の10,856円に比べて881円の上昇となりました。

基準価額の変動要因

ベンチマーク(ブルームバーグ米国社債(1-10年)インデックス(円換算ベース))の動きをほぼ反映して、基準価額は上昇しました。くわしくは「投資環境」をご参照ください。

ベンチマークとの比較

基準価額の騰落率は+8.1%となり、ベンチマークの騰落率(+8.3%)を0.2%下回りました。主な要因は以下の通りです。

【ベンチマークとの差異の要因】

ベンチマーク騰落率との差異は運用管理コストや売買コスト等が理由として挙げられます。

収益分配金

第11期から第13期における収益分配金は基準価額の水準、市況動向などを勘案した結果、1万口当たりそれぞれ40円(税込み)としております。また収益分配に充てず信託財産に留保した収益は、特に制限を設けず、元本部分と同一の運用を行う方針です。

投資環境

(2025年9月6日から2026年3月5日まで)

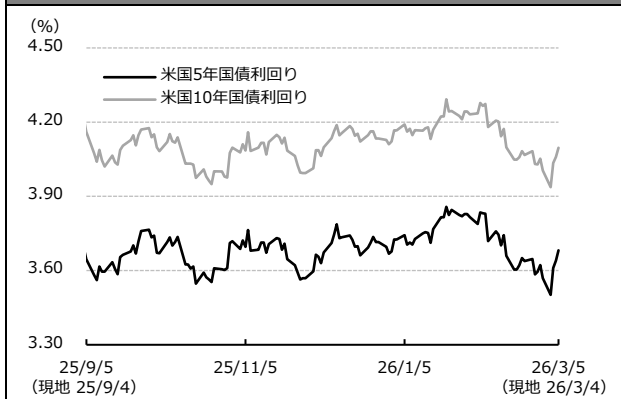
米国債券市場

米国債券市場は10年債利回りが低下した一方で、5年債利回りが上昇しました。

米利下げ観測や米雇用の減速懸念が債券の買い材料となった一方で、米経済の底堅さや日欧の長期金利上昇が重荷となりましたが、期末にかけて米経済の先行きや関税政策を巡る不透明感、米インフレ鈍化や地政学リスクの高まりから債券が買われました。

米国社債市場は上昇しました。国債を上回る社債利回りがインカム要因としてプラスに寄与したほか、円安・ドル高の進行が基準価額の上昇要因となりました。

米国国債利回りの推移

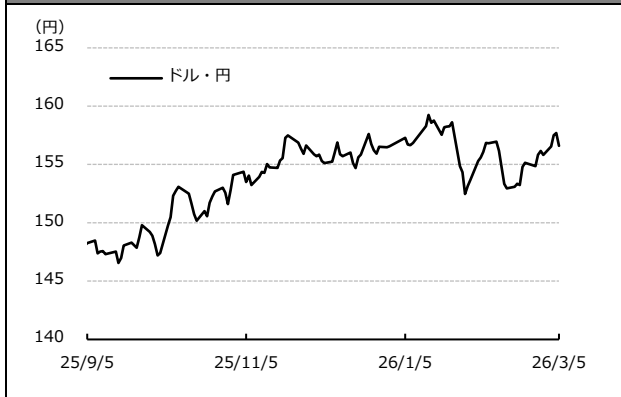


為替市況

為替相場は、円安・ドル高となりました。

ドル・円相場は、日銀の利上げ観測の後退や高市早苗政権による財政拡張懸念に加えて、日米の株高を受けた投資家心理の改善も円売り材料となる中、円安・ドル高が進行しました。

ドル・円相場の推移



運用の概況

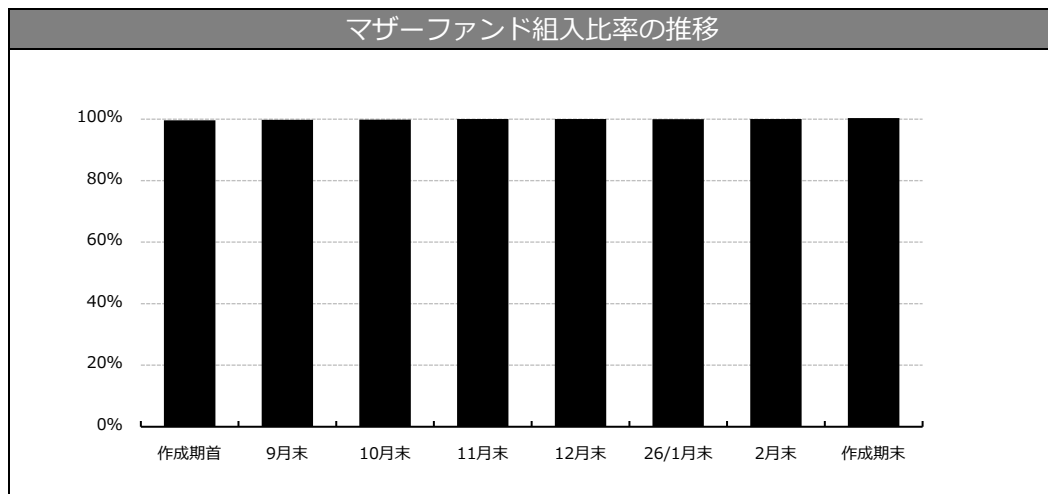
(2025年9月6日から2026年3月5日まで)

当ファンドは「米国社債インデックス・マザーファンド」(以下、マザーファンドといいます)受益証券を主な投資対象としています。マザーファンドの組入比率は原則として高位を保ち、外貨建資産については原則として為替ヘッジを行いません。

マザーファンドは、米国社債の投資適格銘柄を主要投資対象とし、ブルームバーグ米国社債(1-10年)インデックス(円換算ベース)の動きに連動する投資成果を目指した運用を行うことを基本的な運用方針としています。米国社債への投資は原則として高位を維持し、外貨建資産に対する為替ヘッジは原則として行いません。

マザーファンドの組入状況

当作成期も、設定・解約に伴う一時的な増減を除き、マザーファンドを高位に組み入れました。



今後の運用方針

今後も引き続き、マザーファンドを通じて、主として米国社債の投資適格銘柄に投資することにより、ブルームバーグ米国社債(1-10年)インデックス(円換算ベース)に連動する投資成果を目指します。

◎1万口(元本10,000円)当たりの費用の明細

項 目	当作成期 (2025年9月6日~2026年3月5日)		項 目 の 概 要
	金 額	比 率	
平均基準価額	11,421円	-	作成期中の平均基準価額です。
(a) 信託報酬	16円	0.141%	(a)信託報酬=作成期中の平均基準価額×信託報酬率 消費税は報告日の税率を採用しています。
(投信会社)	(7)	(0.065)	委託した資金の運用の対価
(販売会社)	(7)	(0.065)	交付運用報告書等各種書類の送付、口座内でのファンドの管理、購入後の情報提供等の対価
(受託会社)	(1)	(0.010)	運用財産の管理、投信会社からの指図の実行の対価
(b) その他費用	3	0.028	(b)その他費用=作成期中のその他費用÷作成期中の平均受益権口数
(保管費用)	(1)	(0.009)	・保管費用は、海外における保管銀行等に支払う有価証券等の保管及び資金の送金・資産の移転等に要する費用
(監査費用)	(1)	(0.005)	・監査費用は、監査法人等に支払うファンドの監査に係る費用
(印刷費用等)	(2)	(0.015)	・印刷費用等は、法定書類等の作成、印刷、交付等に要する費用
合 計	19円	0.169%	

(注1) 作成期中の費用(消費税等のかかるものは消費税等を含みます)は、追加・解約により受益権口数に変動があるため、簡便法により算出した結果です。

(注2) 各比率は1万口当たりのそれぞれの費用金額(円未満の端数を含みます)を作成期中の平均基準価額で除して100を乗じたもので、各項目ごとに小数第3位未満は四捨五入しています。

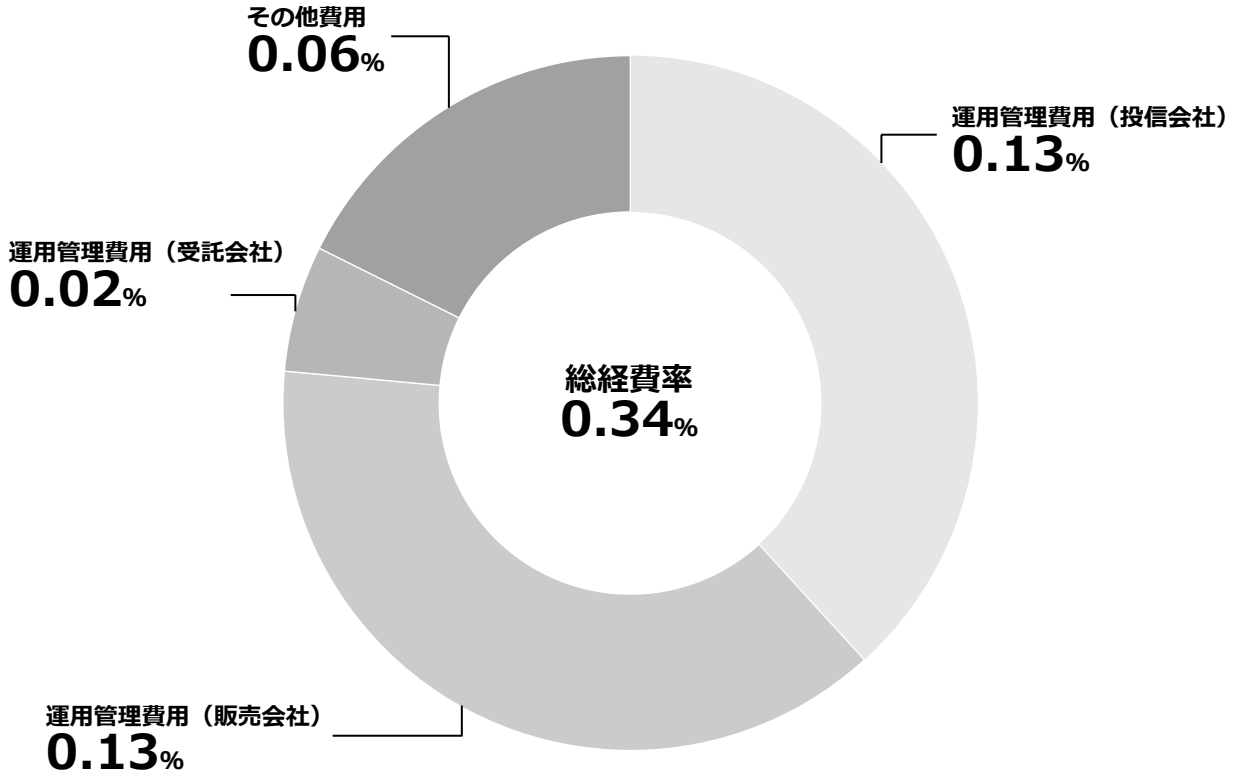
(注3) その他費用は、当ファンドが組み入れているマザーファンドが支払った金額のうち、当ファンドに対応するものを含みます。

(注4) 各項目ごとに円未満は四捨五入しています。

(参考情報)

○総経費率

当作成期中の運用・管理にかかった費用の総額(原則として、募集手数料、売買委託手数料及び有価証券取引税を除く。)を作成期中の平均受益権口数に作成期中の平均基準価額(1口当たり)を乗じた数で除した**総経費率(年率)は0.34%です。**



(注1) 費用は1万口当たりの費用明細において用いた簡便法により算出したものです。

(注2) 各費用は、原則として、募集手数料、売買委託手数料及び有価証券取引税を含みません。

(注3) 各比率は、年率換算した値です。

(注4) 費用はマザーファンドが支払った費用を含みます。

(注5) 上記の前提条件で算出したものです。このため、これらの値はあくまでも参考であり、実際に発生した費用の比率とは異なります。

◎売買および取引の状況('25年9月6日から'26年3月5日まで)

○親投資信託受益証券の設定、解約状況

決 算 期	当 作 成 期			
	設 定		解 約	
	口 数	金 額	口 数	金 額
米国社債インデックス・マザーファンド	千口 11,455	千円 36,766	千口 1,418	千円 4,613

(注) 単位未満は切り捨てています。

◎主要な売買銘柄('25年9月6日から'26年3月5日まで)

○公社債(米国社債インデックス・マザーファンドにおける主要な売買銘柄)

当 作 成 期			
買 付		売 付	
銘 柄	金 額	銘 柄	金 額
	千円		千円
MORGAN STANLEY PVT BANK 4.204% 28/11/17(アメリカ)	39,236	MORGAN STANLEY 5.123% 29/2/1(アメリカ)	39,960
COOPERAT RABOBANK UA/NY 4.16% 31/1/14(アメリカ)	38,319	COOPERAT RABOBANK UA/NY 4.16% 31/1/14(アメリカ)	39,431
ING GROEP NV 4.858% 29/3/25(アメリカ)	31,664	BARCLAYS PLC 2.279% 27/11/24(アメリカ)	30,732
AERCAP IRELAND CAP/GLOBA 4.95% 34/9/10(アメリカ)	22,942	ING GROEP NV 6.083% 27/9/11(アメリカ)	30,278
DEERE & COMPANY 5.45% 35/1/16(アメリカ)	16,590	JPMORGAN CHASE & CO 4.915% 29/1/24(アメリカ)	24,054
MORGAN STANLEY 5.664% 36/4/17(アメリカ)	16,545	AERCAP IRELAND CAP/GLOBA 2.45% 26/10/29(アメリカ)	22,750
RTX CORP 6% 31/3/15(アメリカ)	16,528	OCCIDENTAL PETROLEUM COR 7.875% 31/9/15(アメリカ)	17,525
NETFLIX INC 6.375% 29/5/15(アメリカ)	16,421	RTX CORP 6% 31/3/15(アメリカ)	16,993
SANTANDER HOLDINGS USA 5.741% 31/3/20(アメリカ)	16,171	GE HEALTHCARE TECH INC 5.905% 32/11/22(アメリカ)	16,548
OCCIDENTAL PETROLEUM COR 5.375% 32/1/1(アメリカ)	16,141	NISOURCE INC 5.25% 28/3/30(アメリカ)	16,064

(注1) 金額は受渡代金(経過利子分は含まれていません)で、各月末(決算日の属する月については決算日)のわが国の対顧客電信売買相場の仲値により邦貨換算した金額の合計です。

(注2) 単位未満は切り捨てています。

◎利害関係人との取引状況等('25年9月6日から'26年3月5日まで)

当作成期中における利害関係人との取引はありません。

※利害関係人とは、投資信託及び投資法人に関する法律第11条第1項に規定される利害関係人です。

◎ 自社による当ファンドの設定・解約状況

当作成期設定元本	当作成期解約元本	当作成期末残高(元本)	取引の理由
千円 -	千円 -	千円 1,000	当初設定時における取得

(注) 単位未満は切り捨てています。

◎ 組入資産の明細('26年3月5日現在)

○ 親投資信託残高

種 類	前作成期末(第10期末)		当作成期末(第13期末)	
	口 数	口 数	口 数	評 価 額
米 国 社 債 イン デ ッ ク ス ・ マ ザ ー フ ァ ン ド	千口 3,721	千口 13,758	千口 13,758	千円 45,300

(注1) 単位未満は切り捨てています。

(注2) 当作成期末における米国社債インデックス・マザーファンド全体の口数は1,741,148千口です。

当作成期末における株式および新株予約権証券の残高はありません。

◎ 投資信託財産の構成('26年3月5日現在)

項 目	当作成期末(第13期末)	
	評 価 額	比 率
米 国 社 債 イン デ ッ ク ス ・ マ ザ ー フ ァ ン ド	千円 45,300	% 99.4
コ ー ル ・ ロ ー ン 等 、 そ の 他	255	0.6
投 資 信 託 財 産 総 額	45,555	100.0

(注1) 外貨建資産は、当作成期末の時価をわが国の対顧客電信売買相場の仲値により邦貨換算したものです。なお、当作成期末における邦貨換算レートは、1米ドル=156.60円です。

(注2) 米国社債インデックス・マザーファンドにおいて、当作成期末における外貨建純資産(5,730,551千円)の投資信託財産総額(5,748,101千円)に対する比率は99.7%です。

(注3) 評価額の単位未満は切り捨てています。

◎資産、負債、元本および基準価額の状況

項 目	('25年11月5日現在)	('26年1月5日現在)	('26年3月5日現在)
	第 11 期末	第 12 期末	第 13 期末
	円	円	円
(A)資 産	19,580,863	33,412,933	45,555,817
コ ー ル ・ ロ ー ン 等	77,202	233,121	56,136
米 国 社 債 イ ン デ ッ ク ス ・			
マ ザ ー フ ァ ン ド (評 価 額)	19,503,660	33,049,808	45,300,160
未 収 入 金	-	130,000	199,520
未 収 利 息	1	4	1
(B)負 債	111,952	352,472	404,272
未 払 収 益 分 配 金	69,036	113,913	155,463
未 払 解 約 金	34,488	221,637	224,534
未 払 信 託 報 酬	7,322	13,728	18,284
そ の 他 未 払 費 用	1,106	3,194	5,991
(C)純 資 産 総 額 (A-B)	19,468,911	33,060,461	45,151,545
元 本	17,259,085	28,478,381	38,865,794
次 期 繰 越 損 益 金	2,209,826	4,582,080	6,285,751
(D)受 益 権 総 口 数	17,259,085口	28,478,381口	38,865,794口
1 万 口 当 た り 基 準 価 額 (C/D×10,000)	11,280円	11,609円	11,617円

(注) 作成期首元本額 10,455,932円
 作成期中追加設定元本額 37,019,096円
 作成期中一部解約元本額 8,609,234円

◎損益の状況

第11期(自'25年9月6日 至'25年11月5日) 第12期(自'25年11月6日 至'26年1月5日) 第13期(自'26年1月6日 至'26年3月5日)

項 目	第 11 期	第 12 期	第 13 期
	円	円	円
(A)配 当 等 収 益	18	45	186
受 取 利 息	18	45	186
(B)有 価 証 券 売 買 損 益	703,412	788,956	299,048
売 買 損 益	711,534	827,647	322,857
売 買 損 益	△ 8,122	△ 38,691	△ 23,809
(C)信 託 報 酬 等	△ 8,428	△ 15,816	△ 21,081
(D)当 期 損 益 金 (A + B + C)	695,002	773,185	278,153
(E)前 期 繰 越 損 益 金	248,933	787,536	1,240,150
(F)追 加 信 託 差 損 益 金	1,334,927	3,135,272	4,922,911
(配 当 等 相 当 額)	(2,440,959)	(4,735,250)	(7,270,756)
(売 買 損 益 相 当 額)	(△ 1,106,032)	(△ 1,599,978)	(△ 2,347,845)
(G) 計 (D + E + F)	2,278,862	4,695,993	6,441,214
(H)収 益 分 配 金	△ 69,036	△ 113,913	△ 155,463
次 期 繰 越 損 益 金 (G + H)	2,209,826	4,582,080	6,285,751
追 加 信 託 差 損 益 金	1,334,927	3,135,272	4,922,911
(配 当 等 相 当 額)	(2,472,179)	(4,789,473)	(7,329,703)
(売 買 損 益 相 当 額)	(△ 1,137,252)	(△ 1,654,201)	(△ 2,406,792)
分 配 準 備 積 立 金	874,899	1,446,808	1,362,840

(注1) (B)有価証券売買損益は、各期末の評価換えによる損益を含みます。

(注2) (C)信託報酬等は、信託報酬に対する消費税等相当額を含みます。

(注3) (E)前期繰越損益金とは、分配準備積立金と繰越損益金の合計で、前期末の金額に、期中一部解約により変動した金額を調整して算出しています。

(注4) (F)追加信託差損益金とは、追加設定をした価額と元本との差額をいい、配当等相当額と売買損益相当額に区分します。期首金額に、期中追加設定および一部解約により変動した金額を調整して算出しています。

(注5) 分配金の計算過程

項 目	第11期	第12期	第13期
A 費用控除後の配当等収益	127,658円	223,759円	263,616円
B 費用控除後・繰越欠損金補填後の有価証券売買等損益	567,344円	549,426円	14,537円
C 収益調整金	2,472,179円	4,789,473円	7,329,703円
D 分配準備積立金	248,933円	787,536円	1,240,150円
E 分配対象収益 (A+B+C+D)	3,416,114円	6,350,194円	8,848,006円
F 分配対象収益 (1万口当たり)	1,979円	2,229円	2,276円
G 分配金	69,036円	113,913円	155,463円
H 分配金 (1万口当たり)	40円	40円	40円

◎1万口当たり分配原資の内訳(税込み)

項 目	第 11 期 (2025 年 9 月 6 日～ 2025 年 11 月 5 日)	第 12 期 (2025 年 11 月 6 日～ 2026 年 1 月 5 日)	第 13 期 (2026 年 1 月 6 日～ 2026 年 3 月 5 日)
当期分配金	40円	40円	40円
(対基準価額比率)	0.353%	0.343%	0.343%
当期の収益	40円	40円	40円
当期の収益以外	-円	-円	-円
翌期繰越分配対象額	1,939円	2,189円	2,236円

(注1) 対基準価額比率は当期分配金(税込み)の期末基準価額(分配金込み)に対する比率であり、ファンドの収益率とは異なります。

(注2) 当期の収益、当期の収益以外は小数点以下切捨てで算出しているため合計が当期分配金と一致しない場合があります。

◎当作成期の分配金のお知らせ

決算期	第11期	第12期	第13期
1万口当たり分配金	40円	40円	40円

◎ブランド名変更のお知らせ

ステート・ストリート・グローバル・アドバイザーズはブランド名をステート・ストリート・インベストメント・マネジメントに変更いたしました。ステート・ストリート・インベストメント・マネジメントは、ステート・ストリート・グローバル・アドバイザーズ株式会社が行う資産運用関連業務のブランド名です。



米国社債インデックス・マザーファンド

第 17 期 運用報告書 (決算日 2026 年 3 月 5 日)

米国社債インデックス・マザーファンドの
第 17 期の運用状況をご報告させていただきます。

○当ファンドの仕組みは次の通りです。

運 用 方 針	<ul style="list-style-type: none"> ・ブルームバーグ米国社債(1-10年)インデックス(円換算ベース)の動きに連動する投資成果を目指して運用を行います。 ・米国社債への投資は原則として高位を維持します。 ・外資建資産については原則として為替ヘッジを行いません。
主 要 運 用 対 象	米国社債の投資適格銘柄
組 入 制 限	<ul style="list-style-type: none"> ・米国社債への投資割合には制限を設けません。 ・株式への投資は、転換社債の転換および新株予約権の行使による取得に限り、投資割合は信託財産の純資産総額の10%以下とします。 ・外資建資産への投資割合には制限を設けません。

ステート・ストリート・グローバル・アドバイザーズ株式会社

〒105-6325 東京都港区虎ノ門一丁目 23 番地 1 号 虎ノ門ヒルズ森タワー 25 階

◎最近5期の運用実績

決算期	基準価額		<ベンチマーク> ブルームバーグ米国社債 (1-10年)インデックス (円換算ベース)		債券 組入比率	債券 先物比率	純資産 総額
	円	期中 騰落率	円	期中 騰落率			
13期('22年3月7日)	21,118	4.5	20,991	4.2	98.8	-	百万円 20,304
14期('23年3月6日)	23,398	10.8	23,264	10.8	99.0	-	35,001
15期('24年3月5日)	27,703	18.4	27,377	17.7	98.9	-	4,962
16期('25年3月5日)	29,513	6.5	29,149	6.5	99.0	-	5,046
17期('26年3月5日)	32,925	11.6	32,477	11.4	98.4	-	5,732

(注1) ベンチマークは、ブルームバーグ米国社債(1-10年)インデックス(円換算ベース)※で、ファンド設定日の翌営業日を10,000として委託会社が独自に指数化したものです。

(注2) 先物比率=買建比率-売建比率

※ブルームバーグは、ブルームバーグ・ファイナンス・エル・ピーの商標およびサービスマークです。ブルームバーグ・ファイナンス・エル・ピーおよびその関係会社(以下「ブルームバーグ」と総称します。)またはブルームバーグのライセンサーは、ブルームバーグ・インデックスに対する一切の独占的権利を有しています。

◎当期中の基準価額と市況等の推移

年 月 日	基 準 価 額		<ベンチマーク> ブルームバーグ米国社債 (1-10年)インデックス (円換算ベース)		債 券 組入比率	債 券 先物比率
		騰 落 率		騰 落 率		
(期 首)	円	%		%	%	%
'25年 3月 5日	29,513	-	29,149	-	99.0	-
3月末	29,480	△0.1	29,106	△0.1	97.6	-
4月末	28,280	△4.2	27,928	△4.2	98.8	-
5月末	28,569	△3.2	28,200	△3.3	98.8	-
6月末	29,115	△1.3	28,737	△1.4	98.5	-
7月末	30,153	2.2	29,757	2.1	96.4	-
8月末	30,031	1.8	29,632	1.7	98.7	-
9月末	30,637	3.8	30,227	3.7	97.1	-
10月末	31,861	8.0	31,427	7.8	97.6	-
11月末	32,609	10.5	32,160	10.3	98.3	-
12月末	32,675	10.7	32,231	10.6	98.0	-
'26年 1月末	32,103	8.8	31,662	8.6	98.4	-
2月末	32,841	11.3	32,387	11.1	98.2	-
(期 末)						
'26年 3月 5日	32,925	11.6	32,477	11.4	98.4	-

(注1) 騰落率は期首比です。

(注2) ベンチマークは、ブルームバーグ米国社債(1-10年)インデックス(円換算ベース)※で、ファンド設定日の翌営業日を10,000として委託会社が独自に指数化したものです。

(注3) 先物比率 = 買建比率 - 売建比率

※ブルームバーグは、ブルームバーグ・ファイナンス・エル・ピーの商標およびサービスマークです。ブルームバーグ・ファイナンス・エル・ピーおよびその関係会社(以下「ブルームバーグ」と総称します。)またはブルームバーグのライセンサーは、ブルームバーグ・インデックスに対する一切の独占的権利を有しています。

当期の運用実績

(2025年3月6日から2026年3月5日まで)

基準価額とベンチマークの推移



(注) ベンチマークは、ブルームバーグ米国社債(1-10年)インデックス(円換算ベース)※で、前期末の基準価額に合わせて指数化しています。

※ブルームバーグは、ブルームバーグ・ファイナンス・エル・ピーの商標およびサービスマークです。ブルームバーグ・ファイナンス・エル・ピーおよびその関係会社(以下「ブルームバーグ」と総称します。)またはブルームバーグのライセンサーは、ブルームバーグ・インデックスに対する一切の独占的権利を有しています。

当期末の基準価額は32,925円となり、前期末の29,513円に比べて3,412円の上昇となりました。

基準価額の変動要因

ベンチマーク(ブルームバーグ米国社債(1-10年)インデックス(円換算ベース))の動きをほぼ反映して、基準価額は上昇しました。くわしくは「投資環境」をご参照ください。

ベンチマークとの比較

基準価額の騰落率は+11.6%となり、ベンチマークの騰落率(+11.4%)を0.2%上回りましたが、ポートフォリオの金利とクレジットのリスクをベンチマークと同等に管理しながら、幅広い発行体に高度に分散した銘柄群により、ベンチマークと同様に米国社債市場のリターンを安定的に享受することに成功しました。

投資環境

(2025年3月6日から2026年3月5日まで)

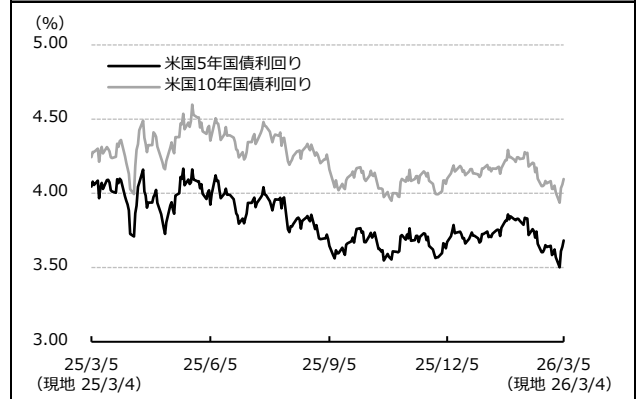
米国債券市場

米国債券市場は利回りが低下する堅調な展開となりました。

序盤は米関税政策を巡る不透明感や米景気の減速懸念が債券の買い材料となりましたが、米関税交渉の進展期待や米中関税引き下げ合意を受けた投資家心理の改善、米財政悪化懸念が重荷となる中、債券が売られました。その後は低調な米経済指標や米利下げ観測から金利は低下基調で推移しましたが、期末にかけて米経済の底堅さや日欧の長期金利上昇、米連邦準備理事会(FRB)次期議長人事を巡るタカ派的な見方に加えて、中東情勢の緊迫化を受けたインフレ懸念も重荷となりました。

米国社債市場は上昇しました。国債利回りの低下に加えて、国債を上回る社債利回りがインカム要因としてプラスに寄与したほか、円安・ドル高の進行が基準価額の上昇要因となりました。

米国国債利回りの推移

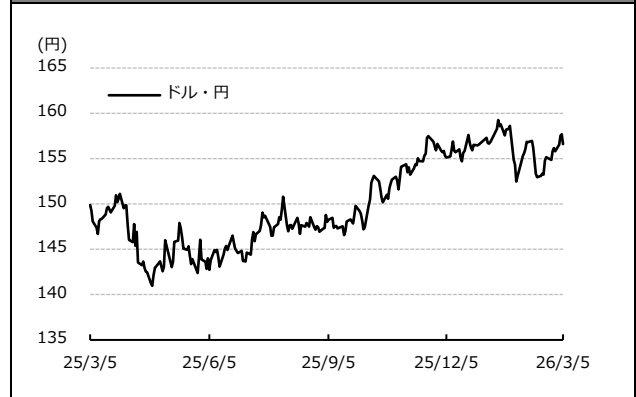


為替市況

為替相場は、円安・ドル高となりました。

ドル・円相場は、序盤に米相互関税による米景気の先行き懸念を受けたドル売りやリスク回避の動きから円高・ドル安が進行しましたが、その後は米関税交渉の進展期待や日米の株高を受けた投資家心理の改善に加えて、日銀の利上げ観測の後退や高市早苗政権による財政拡張懸念も円売り材料となる中、円安・ドル高が進行しました。

ドル・円相場の推移



運用の概況

(2025年3月6日から2026年3月5日まで)

当マザーファンドは、米国社債の投資適格銘柄を主要投資対象とし、ブルームバーグ米国社債(1-10年)インデックス(円換算ベース)の動きに連動する投資成果を目指した運用を行うことを基本的な運用方針としています。米国社債への投資は原則として高位を維持し、外貨建資産に対する為替ヘッジは原則として行いません。

当期は、ブルームバーグ米国社債(1-10年)インデックス(円換算ベース)の収益率を捉える目的で、層化抽出法の発想に従ってファンドの社債業種配分や格付け配分、発行体比率、デュレーション(金利感応度)、債券満期構成などをベンチマークに合致させるように努めつつ、原則としてインデックスを構成する社債に幅広く分散投資しました。インデックスの構成銘柄変更のタイミングに合わせて、各月末にファンドのリスク特性をベンチマークに合わせるべくリバランス(銘柄の入れ替え)を行うとともに、ファンドで受け取った利金の再投資も行いました。また、債券組入比率は期を通じて高位を維持しました。

今後の運用方針

今後も引き続き、主として米国社債の投資適格銘柄に投資することにより、ブルームバーグ米国社債(1-10年)インデックス(円換算ベース)に連動する投資成果を目指します。

◎1万口(元本10,000円)当たりの費用の明細

項 目	当 期 (2025年3月6日~2026年3月5日)		項 目 の 概 要
	金 額	比 率	
平均基準価額	30,696円	-	期中の平均基準価額です。
(a) その他費用	6円	0.021%	(a)その他費用 = 期中のその他費用 ÷ 期中の平均受益権口数
(保 管 費 用)	(6)	(0.021)	保管費用は、海外における保管銀行等に支払う有価証券等の保管及び資金の送金・資産の移転等に要する費用
(そ の 他)	(0)	(0.000)	その他は、信託事務の処理等に要するその他の諸費用
合 計	6円	0.021%	

(注1) 期中の費用(消費税等のかかるものは消費税等を含みます)は、追加・解約により受益権口数に変動があるため、簡便法により算出した結果です。

(注2) 各比率は1万口当たりのそれぞれの費用金額(円未満の端数を含みます)を期中の平均基準価額で除して100を乗じたもので、各項目ごとに小数第3位未満は四捨五入しています。

(注3) 各項目ごとに円未満は四捨五入しています。

◎売買および取引の状況('25年3月6日から'26年3月5日まで)

○公社債

			買 付 額	売 付 額
外 国	ア メ リ カ	普通社債券(含む投資法人債券)	千米ドル 11,841	千米ドル 9,953

(注1) 金額は受渡代金です(経過利子分は含まれていません)。

(注2) 単位未満は切り捨てています。

◎主要な売買銘柄('25年3月6日から'26年3月5日まで)

○公社債

買 付		売 付	
銘 柄	金 額	銘 柄	金 額
	千円		千円
MORGAN STANLEY PVT BANK 4.204% 28/11/17(アメリカ)	39,236	MORGAN STANLEY 1.512% 27/7/20(アメリカ)	43,513
COOPERAT RABOBANK UA/NY 4.16% 31/1/14(アメリカ)	38,319	BANK OF AMERICA CORP 3.559% 27/4/23(アメリカ)	42,336
ING GROEP NV 4.858% 29/3/25(アメリカ)	31,664	MORGAN STANLEY 5.123% 29/2/1(アメリカ)	39,960
MORGAN STANLEY 5.123% 29/2/1(アメリカ)	29,848	COOPERAT RABOBANK UA/NY 4.16% 31/1/14(アメリカ)	39,431
LLOYDS BANKING GROUP PLC 3.574% 28/11/7(アメリカ)	28,025	BARCLAYS PLC 2.279% 27/11/24(アメリカ)	30,732
BANK OF AMERICA CORP 3.419% 28/12/20(アメリカ)	27,978	ING GROEP NV 6.083% 27/9/11(アメリカ)	30,278
BARCLAYS PLC 2.279% 27/11/24(アメリカ)	27,718	SUNTRUST BANK 3.3% 26/5/15(アメリカ)	29,455
AT&T INC 2.25% 32/2/1(アメリカ)	23,755	AT&T INC 1.7% 26/3/25(アメリカ)	29,069
AERCAP IRELAND CAP/GLOBA 4.95% 34/9/10(アメリカ)	23,411	SUMITOMO MITSUI FINL GRP 1.402% 26/9/17(アメリカ)	28,602
MORGAN STANLEY 5.664% 36/4/17(アメリカ)	20,109	KEY BANK NA 3.4% 26/5/20(アメリカ)	28,369

(注1) 金額は受渡代金(経過利子分は含まれていません)で、各月末(決算日の属する月については決算日)のわが国の対顧客電信売買相場の仲値により邦貨換算した金額の合計です。

(注2) 単位未満は切り捨てています。

◎利害関係人との取引状況等('25年3月6日から'26年3月5日まで)

当期中における利害関係人との取引はありません。

※利害関係人とは、投資信託及び投資法人に関する法律第11条第1項に規定される利害関係人です。

◎組入資産の明細('26年3月5日現在)

○外国(外貨建)公社債 種類別開示

区 分	当 期 末							
	額 面 金 額	評 価 額		組 入 比 率	うちBB格 以 下 組入比率	残存期間別組入比率		
		外貨建金額	邦貨換算金額			5年 以上	2年 以上	2年 未満
ア メ リ カ	千米ドル 35,910	千米ドル 36,004	千円 5,638,340	% 98.4	% -	% 45.0	% 42.3	% 11.0
合 計	35,910	36,004	5,638,340	98.4	-	45.0	42.3	11.0

(注1) 外貨建金額は、原則として金融商品取引業者、価格情報会社等より入手した時価により評価したものです。また、邦貨換算金額は、当期末の時価をわが国の対顧客電信売買相場の仲値により邦貨換算したものです。

(注2) 組入比率は、当期末の純資産総額に対する邦貨換算金額(評価額)の比率です。

(注3) 格付については金融商品取引業者、価格情報会社等よりデータを入手しています。

(注4) 金額の単位未満は切り捨てています。

○外国(外貨建)公社債 銘柄別開示

銘柄	当 期 末					
	種 類	利 率	額面金額	評 価 額		償還年月日
				外貨建金額	邦貨換算金額	
(アメリカ)		%	千米ドル	千米ドル	千円	
3M COMPANY	普通社債券	3.05	100	95	15,017	2030/ 4/15
ABBOTT LABORATORIES	普通社債券	4.65	70	69	10,906	2036/ 3/15
ABBVIE INC	普通社債券	4.65	50	50	7,952	2028/ 3/15
ABBVIE INC	普通社債券	4.8	160	163	25,681	2029/ 3/15
ABBVIE INC	普通社債券	4.75	15	15	2,349	2036/ 3/15
ADOBE INC	普通社債券	5.3	50	52	8,147	2035/ 1/17
ADVANCED MICRO DEVICES	普通社債券	4.319	25	25	3,958	2028/ 3/24
ADVENTIST HEALTH SYS/W	普通社債券	5.43	50	51	8,095	2032/ 3/ 1
AERCAP IRELAND CAP/GLOBA	普通社債券	4.95	150	149	23,420	2034/ 9/10
AFFILIATED MANAGERS GROU	普通社債券	3.3	70	67	10,501	2030/ 6/15
AGREE LP	普通社債券	2.0	65	62	9,735	2028/ 6/15
AIR LEASE CORP	普通社債券	3.125	100	93	14,643	2030/12/ 1
AIR PRODUCTS & CHEMICALS	普通社債券	4.85	25	25	3,995	2034/ 2/ 8
ALABAMA POWER CO	普通社債券	5.1	25	25	4,034	2035/ 4/ 2
ALEXANDRIA REAL ESTATE E	普通社債券	1.875	100	82	12,944	2033/ 2/ 1
ALLEGION US HOLDING CO	普通社債券	5.411	50	51	8,124	2032/ 7/ 1
ALLY FINANCIAL INC	普通社債券	6.848	50	52	8,253	2030/ 1/ 3
ALPHABET INC	普通社債券	4.1	100	100	15,708	2031/ 2/15
ALPHABET INC	普通社債券	4.7	60	60	9,447	2035/11/15
ALPHABET INC	普通社債券	4.8	45	45	7,119	2036/ 2/15
ALTRIA GROUP INC	普通社債券	4.8	50	50	7,970	2029/ 2/14
AMAZON.COM INC	普通社債券	1.65	100	95	14,968	2028/ 5/12
AMAZON.COM INC	普通社債券	4.7	100	103	16,145	2032/12/ 1
AMAZON.COM INC	普通社債券	4.65	50	49	7,814	2035/11/20
AMEREN CORP	普通社債券	5.375	50	51	8,041	2035/ 3/15
AMERICAN ELECTRIC POWER	普通社債券	5.8	50	50	7,841	2056/ 3/15
AMERICAN EXPRESS CO	普通社債券	4.731	25	25	3,971	2029/ 4/25
AMERICAN EXPRESS CO	普通社債券	5.532	100	104	16,307	2030/ 4/25
AMERICAN EXPRESS CO	普通社債券	4.989	50	50	7,929	2033/ 5/26
AMERICAN EXPRESS CO	普通社債券	5.442	100	103	16,264	2036/ 1/30
AMERICAN HOMES 4 RENT	普通社債券	4.95	50	50	7,948	2030/ 6/15
AMERICAN HONDA FINANCE	普通社債券	4.6	100	101	15,860	2030/ 4/17
AMERICAN HONDA FINANCE	普通社債券	5.2	50	50	7,943	2035/ 3/ 5
AMERICAN TOWER CORP	普通社債券	4.9	50	51	8,024	2030/ 3/15
AMERICAN TOWER CORP	普通社債券	5.65	100	105	16,543	2033/ 3/15
AMGEN INC	普通社債券	5.15	100	102	16,000	2028/ 3/ 2
AMGEN INC	普通社債券	5.25	100	104	16,355	2033/ 3/ 2

銘柄	当 期 末					償還年月日
	種 類	利 率	額面金額	評 価 額		
				外貨建金額	邦貨換算金額	
(アメリカ)		%	千米ドル	千米ドル	千円	
AMPHENOL CORP	普通社債券	4.375	50	50	7,912	2028/ 6/12
ANALOG DEVICES INC	普通社債券	4.5	50	50	7,963	2030/ 6/15
ANHEUSER-BUSCH INBEV WOR	普通社債券	4.75	100	102	15,983	2029/ 1/23
APOLLO GLOBAL MANAGEMENT	普通社債券	5.15	50	49	7,737	2035/ 8/12
APPALACHIAN POWER CO	普通社債券	3.3	50	49	7,749	2027/ 6/ 1
APPLE INC	普通社債券	1.65	200	182	28,622	2030/ 5/11
APPLE INC	普通社債券	4.2	50	50	7,924	2030/ 5/12
APPLIED MATERIALS INC	普通社債券	1.75	50	45	7,119	2030/ 6/ 1
APPLOVIN CORP	普通社債券	5.5	25	25	3,988	2034/12/ 1
ARCELORMITTAL SA	普通社債券	6.0	50	53	8,431	2034/ 6/17
ARES CAPITAL CORP	普通社債券	2.875	100	94	14,867	2028/ 6/15
ARTHUR J GALLAGHER & CO	普通社債券	4.6	50	50	7,891	2027/12/15
ASCENSION HEALTH	普通社債券	4.294	50	50	7,861	2030/11/15
ASTRAZENECA FINANCE LLC	普通社債券	4.875	100	101	15,968	2028/ 3/ 3
ASTRAZENECA FINANCE LLC	普通社債券	4.9	25	25	4,049	2031/ 2/26
AT&T INC	普通社債券	2.25	100	88	13,911	2032/ 2/ 1
AT&T INC	普通社債券	4.55	25	25	3,918	2032/11/ 1
AT&T INC	普通社債券	4.75	15	15	2,369	2033/ 4/30
AT&T INC	普通社債券	5.375	100	103	16,208	2035/ 8/15
AUTODESK INC	普通社債券	5.3	50	50	7,955	2035/ 6/15
AVANGRID INC	普通社債券	3.8	50	49	7,731	2029/ 6/ 1
AVNET INC	普通社債券	3.0	50	46	7,208	2031/ 5/15
AXIS SPECIALTY FINAN PLC	普通社債券	4.0	50	49	7,794	2027/12/ 6
BANCO SANTANDER SA	普通社債券	4.175	200	199	31,273	2028/ 3/24
BANK OF AMERICA CORP	普通社債券	3.419	200	197	30,941	2028/12/20
BANK OF AMERICA CORP	普通社債券	4.623	100	101	15,844	2029/ 5/ 9
BANK OF AMERICA CORP	普通社債券	2.592	200	187	29,334	2031/ 4/29
BANK OF AMERICA CORP	普通社債券	5.015	100	102	16,010	2033/ 7/22
BANK OF AMERICA CORP	普通社債券	5.288	150	155	24,307	2034/ 4/25
BANK OF AMERICA CORP	普通社債券	5.468	40	41	6,534	2035/ 1/23
BANK OF AMERICA CORP	普通社債券	5.744	120	124	19,544	2036/ 2/12
BANK OF MONTREAL	普通社債券	5.203	100	102	16,017	2028/ 2/ 1
BANK OF NOVA SCOTIA	普通社債券	4.043	100	99	15,656	2028/ 9/15
BANK OF NOVA SCOTIA	普通社債券	4.74	50	50	7,947	2032/11/10
BANK OF NY MELLON CORP	普通社債券	6.317	100	105	16,536	2029/10/25
BANK OF NY MELLON CORP	普通社債券	4.706	100	100	15,793	2034/ 2/ 1
BARCLAYS PLC	普通社債券	3.564	200	190	29,769	2035/ 9/23
BAT CAPITAL CORP	普通社債券	4.7	50	50	7,872	2027/ 4/ 2

銘柄	当期末					償還年月日
	種類	利率	額面金額	評価額		
				外貨建金額	邦貨換算金額	
(アメリカ)		%	千米ドル	千米ドル	千円	
BAT CAPITAL CORP	普通社債券	4.906	100	102	16,022	2030/ 4/ 2
BAXTER INTERNATIONAL INC	普通社債券	5.65	40	40	6,333	2035/12/15
BECTON DICKINSON & CO	普通社債券	5.11	25	25	4,017	2034/ 2/ 8
BEMIS COMPANY INC	普通社債券	2.63	100	93	14,651	2030/ 6/19
BHP BILLITON FIN USA LTD	普通社債券	5.25	50	52	8,168	2033/ 9/ 8
BLACK HILLS CORP	普通社債券	3.05	50	47	7,513	2029/10/15
BLACKROCK FUNDING INC	普通社債券	4.6	55	55	8,703	2027/ 7/26
BLACKSTONE PRIVATE CRE	普通社債券	3.25	100	97	15,328	2027/ 3/15
BLUE OWL CAPITAL CORP	普通社債券	6.2	50	49	7,766	2030/ 7/15
BOEING CO	普通社債券	5.15	150	154	24,250	2030/ 5/ 1
BOSTON PROPERTIES LP	普通社債券	6.5	100	106	16,731	2034/ 1/15
BP CAP MARKETS AMERICA	普通社債券	3.588	100	99	15,621	2027/ 4/14
BP CAP MARKETS AMERICA	普通社債券	1.749	100	90	14,224	2030/ 8/10
BRISTOL-MYERS SQUIBB CO	普通社債券	5.9	50	54	8,563	2033/11/15
BRIXMOR OPERATING PART	普通社債券	4.05	50	49	7,712	2030/ 7/ 1
BROADCOM INC	普通社債券	4.75	100	102	15,976	2029/ 4/15
BROADCOM INC	普通社債券	4.2	20	20	3,132	2030/10/15
BROADCOM INC	普通社債券	4.15	100	99	15,627	2030/11/15
BROADCOM INC	普通社債券	4.15	40	39	6,160	2032/ 4/15
BROADCOM INC	普通社債券	4.9	30	30	4,812	2032/ 7/15
BROADCOM INC	普通社債券	4.95	50	50	7,896	2036/ 1/15
BROOKFIELD ASSET MANAGEM	普通社債券	5.795	50	51	8,108	2035/ 4/24
BROOKFIELD FINANCE INC	普通社債券	6.35	50	53	8,437	2034/ 1/ 5
BROWN & BROWN INC	普通社債券	5.65	25	25	4,026	2034/ 6/11
BRUNSWICK CORP	普通社債券	4.4	50	48	7,554	2032/ 9/15
BUNGE LTD FINANCE CORP	普通社債券	5.15	50	51	8,001	2035/ 8/ 4
CANADIAN IMPERIAL BANK	普通社債券	5.245	100	103	16,190	2031/ 1/13
CANADIAN NATL RESOURCES	普通社債券	7.2	50	56	8,810	2032/ 1/15
CAPITAL ONE FINANCIAL CO	普通社債券	5.468	100	102	16,017	2029/ 2/ 1
CAPITAL ONE FINANCIAL CO	普通社債券	3.273	100	97	15,208	2030/ 3/ 1
CAPITAL ONE FINANCIAL CO	普通社債券	6.051	25	26	4,132	2035/ 2/ 1
CARDINAL HEALTH INC	普通社債券	5.45	25	26	4,096	2034/ 2/15
CARDINAL HEALTH INC	普通社債券	5.35	50	51	8,102	2034/11/15
CARRIER GLOBAL CORP	普通社債券	2.7	50	46	7,276	2031/ 2/15
CATERPILLAR FINL SERVICE	普通社債券	3.95	60	60	9,420	2028/11/14
CATERPILLAR FINL SERVICE	普通社債券	4.15	100	100	15,710	2031/ 1/ 8
CBRE SERVICES INC	普通社債券	5.95	50	53	8,310	2034/ 8/15
CDW LLC/CDW FINANCE	普通社債券	5.55	50	49	7,825	2034/ 8/22

銘柄	当 期 末					償還年月日
	種 類	利 率	額面金額	評 価 額		
				外貨建金額	邦貨換算金額	
(アメリカ)		%	千米ドル	千米ドル	千円	
CENTENE CORP	普通社債券	4.625	150	145	22,835	2029/12/15
CENTERPOINT ENERGY RES	普通社債券	4.4	100	99	15,643	2032/ 7/ 1
CHARLES SCHWAB CORP	普通社債券	3.2	100	98	15,501	2028/ 1/25
CHARLES SCHWAB CORP	普通社債券	4.914	50	49	7,771	2036/11/14
CHARTER COMM OPT LLC/CAP	普通社債券	3.75	50	49	7,738	2028/ 2/15
CHARTER COMM OPT LLC/CAP	普通社債券	2.8	100	90	14,213	2031/ 4/ 1
CHENIERE ENERGY PARTNERS	普通社債券	4.0	50	48	7,638	2031/ 3/ 1
CHEVRON USA INC	普通社債券	4.3	100	101	15,872	2030/10/15
CHURCH & DWIGHT CO INC	普通社債券	2.3	50	45	7,068	2031/12/15
CIGNA GROUP/THE	普通社債券	5.4	50	52	8,209	2033/ 3/15
CIGNA GROUP/THE	普通社債券	5.25	50	51	8,000	2036/ 1/15
CISCO SYSTEMS INC	普通社債券	4.55	100	101	15,888	2028/ 2/24
CISCO SYSTEMS INC	普通社債券	5.05	50	51	8,092	2034/ 2/26
CITIGROUP INC	普通社債券	4.412	100	100	15,690	2031/ 3/31
CITIGROUP INC	普通社債券	4.91	200	203	31,796	2033/ 5/24
CITIGROUP INC	普通社債券	6.27	100	109	17,097	2033/11/17
CITIGROUP INC	普通社債券	6.174	100	106	16,655	2034/ 5/25
CITIGROUP INC	普通社債券	5.827	50	51	8,123	2035/ 2/13
CITIGROUP INC	普通社債券	6.02	30	31	4,902	2036/ 1/24
CITIGROUP INC	普通社債券	5.333	50	51	8,035	2036/ 3/27
CITIZENS FINANCIAL GROUP	普通社債券	6.645	75	82	12,939	2035/ 4/25
CME GROUP INC	普通社債券	4.4	25	25	3,967	2030/ 3/15
CNA FINANCIAL CORP	普通社債券	3.45	50	49	7,752	2027/ 8/15
CNH INDUSTRIAL CAP LLC	普通社債券	4.75	50	50	7,916	2028/ 3/21
COCA-COLA CO/THE	普通社債券	5.0	100	104	16,401	2034/ 5/13
COMCAST CORP	普通社債券	3.55	100	99	15,537	2028/ 5/ 1
COMCAST CORP	普通社債券	4.25	100	100	15,735	2030/10/15
COMMONSPIRIT HEALTH	普通社債券	6.073	50	51	8,058	2027/11/ 1
COMMONWEALTH EDISON CO	普通社債券	2.2	100	93	14,593	2030/ 3/ 1
CON EDISON CO OF NY INC	普通社債券	5.375	50	52	8,198	2034/ 5/15
CONAGRA BRANDS INC	普通社債券	5.0	100	101	15,903	2030/ 8/ 1
CONOCOPHILLIPS COMPANY	普通社債券	4.7	50	51	8,006	2030/ 1/15
CONSTELLATION BRANDS INC	普通社債券	4.75	100	101	15,842	2032/ 5/ 9
CONSTELLATION EN GEN LLC	普通社債券	4.4	100	100	15,682	2031/ 1/15
CONSUMERS ENERGY CO	普通社債券	5.05	50	51	8,016	2035/ 5/15
COREBRIDGE FINANCIAL INC	普通社債券	5.75	50	51	8,124	2034/ 1/15
COREBRIDGE FINANCIAL INC	普通社債券	6.375	50	50	7,832	2054/ 9/15
CRH AMERICA FINANCE INC	普通社債券	4.4	100	100	15,677	2031/ 2/ 9

銘柄	当 期 末					償還年月日
	種 類	利 率	額面金額	評 価 額		
				外貨建金額	邦貨換算金額	
(アメリカ)		%	千米ドル	千米ドル	千円	
CROWN CASTLE INTL CORP	普通社債券	4.0	100	99	15,650	2027/ 3/ 1
CROWN CASTLE INTL CORP	普通社債券	3.3	50	47	7,461	2030/ 7/ 1
CVS HEALTH CORP	普通社債券	3.25	100	97	15,211	2029/ 8/15
CVS HEALTH CORP	普通社債券	3.75	100	98	15,371	2030/ 4/ 1
DCP MIDSTREAM OPERATING	普通社債券	8.125	50	57	9,051	2030/ 8/16
DEERE & COMPANY	普通社債券	5.45	100	106	16,642	2035/ 1/16
DELL INT LLC / EMC CORP	普通社債券	6.1	150	153	24,059	2027/ 7/15
DELTA AIR LINES INC	普通社債券	5.25	50	51	8,017	2030/ 7/10
DEUTSCHE BANK NY	普通社債券	3.547	150	143	22,457	2031/ 9/18
DEUTSCHE TELEKOM INT FIN	普通社債券	8.75	50	58	9,127	2030/ 6/15
DIAMONDBACK ENERGY INC	普通社債券	5.4	50	51	8,102	2034/ 4/18
DOMINION ENERGY INC	普通社債券	5.375	50	52	8,161	2032/11/15
DOW CHEMICAL CO/THE	普通社債券	7.375	22	24	3,766	2029/11/ 1
DTE ENERGY CO	普通社債券	5.2	50	51	8,094	2030/ 4/ 1
DUKE ENERGY CAROLINAS	普通社債券	4.85	50	50	7,958	2034/ 1/15
DUKE ENERGY CORP	普通社債券	4.95	100	99	15,627	2035/ 9/15
DUKE ENERGY PROGRESS LLC	普通社債券	4.35	25	25	3,938	2027/ 3/ 6
DUKE ENERGY PROGRESS LLC	普通社債券	2.0	100	89	14,011	2031/ 8/15
DUKE ENERGY PROGRESS LLC	普通社債券	5.05	45	45	7,179	2035/ 3/15
EASTMAN CHEMICAL CO	普通社債券	5.625	25	25	4,070	2034/ 2/20
EBAY INC	普通社債券	5.125	50	50	7,888	2035/11/ 6
EDISON INTERNATIONAL	普通社債券	5.25	50	50	7,919	2032/ 3/15
ELEVANCE HEALTH INC	普通社債券	2.25	100	92	14,439	2030/ 5/15
ELI LILLY & CO	普通社債券	4.55	50	50	7,940	2028/ 2/12
ELI LILLY & CO	普通社債券	4.5	35	35	5,584	2029/ 2/ 9
ENBRIDGE INC	普通社債券	5.7	100	105	16,580	2033/ 3/ 8
ENERGY TRANSFER LP	普通社債券	5.75	100	105	16,566	2033/ 2/15
ENERGY TRANSFER LP	普通社債券	5.7	100	104	16,396	2035/ 4/ 1
ENTERGY CORP	普通社債券	5.875	50	50	7,862	2056/ 6/15
ENTERPRISE PRODUCTS OPER	普通社債券	5.2	50	51	8,036	2036/ 1/15
ENTERPRISE PRODUCTS OPER	普通社債券	5.375	100	100	15,693	2078/ 2/15
EOG RESOURCES INC	普通社債券	5.0	50	51	8,089	2032/ 7/15
EPR PROPERTIES	普通社債券	3.6	50	46	7,307	2031/11/15
EQT CORP	普通社債券	4.75	50	50	7,892	2031/ 1/15
EQUINIX INC	普通社債券	2.0	100	95	14,975	2028/ 5/15
EQUITABLE HOLDINGS INC	普通社債券	6.7	50	51	8,030	2055/ 3/28
ERP OPERATING LP	普通社債券	2.5	50	47	7,387	2030/ 2/15
ESSENTIAL UTILITIES INC	普通社債券	2.704	60	56	8,845	2030/ 4/15

銘柄	当 期 末					償還年月日
	種 類	利 率	額面金額	評 価 額		
				外貨建金額	邦貨換算金額	
(アメリカ)		%	千米ドル	千米ドル	千円	
ESTEE LAUDER CO INC	普通社債券	1.95	45	40	6,327	2031/ 3/15
EVERGY INC	普通社債券	6.65	50	51	8,038	2055/ 6/ 1
EVERSOURCE ENERGY	普通社債券	5.95	100	104	16,388	2029/ 2/ 1
EXPEDIA GROUP INC	普通社債券	5.4	50	50	7,860	2035/ 2/15
EXXON MOBIL CORPORATION	普通社債券	2.61	100	94	14,822	2030/10/15
FAIRFAX FINL HLDGS LTD	普通社債券	4.625	50	50	7,878	2030/ 4/29
FEDEX CORP	普通社債券	3.1	50	48	7,564	2029/ 8/ 5
FIDELITY NATL INFO SERV	普通社債券	4.8	25	25	3,925	2031/ 3/10
FIFTH THIRD BANCORP	普通社債券	2.55	60	58	9,239	2027/ 5/ 5
FIRSTENERGY TRANSMISSION	普通社債券	4.75	100	100	15,694	2033/ 1/15
FISERV INC	普通社債券	2.65	100	92	14,478	2030/ 6/ 1
FLEX LTD	普通社債券	5.25	50	50	7,986	2032/ 1/15
FORD MOTOR COMPANY	普通社債券	3.25	100	89	13,961	2032/ 2/12
FORD MOTOR CREDIT CO LLC	普通社債券	7.35	250	260	40,761	2027/11/ 4
FOX CORP	普通社債券	3.5	25	24	3,798	2030/ 4/ 8
FS KKR CAPITAL CORP	普通社債券	7.875	100	101	15,864	2029/ 1/15
GATX CORP	普通社債券	4.7	100	101	15,884	2029/ 4/ 1
GE HEALTHCARE TECH INC	普通社債券	4.8	100	102	15,991	2031/ 1/15
GENERAL MOTORS FINL CO	普通社債券	3.85	100	99	15,569	2028/ 1/ 5
GENERAL MOTORS FINL CO	普通社債券	6.0	100	103	16,138	2028/ 1/ 9
GENERAL MOTORS FINL CO	普通社債券	6.1	100	106	16,676	2034/ 1/ 7
GENUINE PARTS CO	普通社債券	4.95	50	50	7,891	2029/ 8/15
GEORGIA POWER CO	普通社債券	4.85	50	51	8,053	2031/ 3/15
GILEAD SCIENCES INC	普通社債券	2.95	50	49	7,770	2027/ 3/ 1
GLAXOSMITHKLINE CAP INC	普通社債券	4.5	50	50	7,978	2030/ 4/15
GLOBAL PAYMENTS INC	普通社債券	4.45	50	50	7,830	2028/ 6/ 1
GLOBAL PAYMENTS INC	普通社債券	5.55	50	49	7,779	2035/11/15
GLP CAPITAL LP / FIN II	普通社債券	5.75	45	46	7,210	2028/ 6/ 1
GOLDMAN SACHS GROUP INC	普通社債券	3.814	100	99	15,537	2029/ 4/23
GOLDMAN SACHS GROUP INC	普通社債券	4.223	100	100	15,663	2029/ 5/ 1
GOLDMAN SACHS GROUP INC	普通社債券	6.484	100	105	16,522	2029/10/24
GOLDMAN SACHS GROUP INC	普通社債券	5.218	50	51	8,068	2031/ 4/23
GOLDMAN SACHS GROUP INC	普通社債券	2.383	100	89	14,062	2032/ 7/21
GOLDMAN SACHS GROUP INC	普通社債券	3.102	100	92	14,469	2033/ 2/24
GOLDMAN SACHS GROUP INC	普通社債券	5.851	50	53	8,306	2035/ 4/25
GOLDMAN SACHS GROUP INC	普通社債券	5.016	40	40	6,293	2035/10/23
GOLDMAN SACHS GROUP INC	普通社債券	4.939	30	29	4,656	2036/10/21
GOLDMAN SACHS GROUP INC	普通社債券	5.387	65	64	10,068	2041/ 2/ 2

銘柄	当期末					償還年月日
	種類	利率	額面金額	評価額		
				外貨建金額	邦貨換算金額	
(アメリカ)		%	千米ドル	千米ドル	千円	
HCA INC	普通社債券	5.875	100	103	16,276	2029/ 2/ 1
HCA INC	普通社債券	3.625	150	142	22,258	2032/ 3/15
HEALTHPEAK PROPERTIES	普通社債券	3.0	100	95	14,912	2030/ 1/15
HELMERICH & PAYNE INC	普通社債券	5.5	50	50	7,851	2034/12/ 1
HERSHEY COMPANY	普通社債券	5.1	50	52	8,160	2035/ 2/24
HF SINCLAIR CORP	普通社債券	6.25	50	52	8,212	2035/ 1/15
HOME DEPOT INC	普通社債券	4.75	100	102	16,066	2029/ 6/25
HOME DEPOT INC	普通社債券	1.875	40	35	5,560	2031/ 9/15
HOME DEPOT INC	普通社債券	4.95	50	51	8,059	2034/ 6/25
HONEYWELL INTERNATIONAL	普通社債券	4.875	150	154	24,173	2029/ 9/ 1
HOST HOTELS & RESORTS LP	普通社債券	4.25	50	49	7,829	2028/12/15
HP ENTERPRISE CO	普通社債券	4.85	100	101	15,828	2031/10/15
HP INC	普通社債券	4.0	50	49	7,760	2029/ 4/15
HSBC HOLDINGS PLC	普通社債券	4.041	200	199	31,273	2028/ 3/13
HSBC HOLDINGS PLC	普通社債券	3.973	200	198	31,017	2030/ 5/22
HSBC HOLDINGS PLC	普通社債券	6.547	200	215	33,790	2034/ 6/20
HUMANA INC	普通社債券	5.75	100	103	16,172	2028/12/ 1
HUNTINGTON BANCSHARES	普通社債券	2.487	100	87	13,767	2036/ 8/15
HYATT HOTELS CORP	普通社債券	4.375	50	50	7,846	2028/ 9/15
IBM CORP	普通社債券	1.7	100	97	15,248	2027/ 5/15
IBM CORP	普通社債券	4.4	100	99	15,582	2032/ 7/27
IDEX CORP	普通社債券	3.0	50	47	7,455	2030/ 5/ 1
ING GROEP NV	普通社債券	4.858	200	202	31,770	2029/ 3/25
INTEL CORP	普通社債券	5.2	100	102	16,076	2033/ 2/10
INTEL CORP	普通社債券	5.15	25	25	3,981	2034/ 2/21
INTERCONTINENTALEXCHANGE	普通社債券	1.85	100	85	13,399	2032/ 9/15
INTL FLAVOR & FRAGRANCES	普通社債券	4.45	45	45	7,083	2028/ 9/26
INVITATION HOMES OP	普通社債券	4.95	50	50	7,830	2033/ 1/15
IPALCO ENTERPRISES INC	普通社債券	4.25	50	49	7,711	2030/ 5/ 1
JBS USA/FOOD/FINANCE	普通社債券	3.0	100	90	14,180	2032/ 5/15
JOHN DEERE CAPITAL CORP	普通社債券	4.15	50	50	7,877	2027/ 9/15
JOHN DEERE CAPITAL CORP	普通社債券	2.8	50	48	7,554	2029/ 7/18
JOHNSON & JOHNSON	普通社債券	2.95	100	99	15,560	2027/ 3/ 3
JPMORGAN CHASE & CO	普通社債券	2.182	200	195	30,604	2028/ 6/ 1
JPMORGAN CHASE & CO	普通社債券	4.005	100	99	15,626	2029/ 4/23
JPMORGAN CHASE & CO	普通社債券	5.012	40	40	6,413	2030/ 1/23
JPMORGAN CHASE & CO	普通社債券	5.581	100	104	16,302	2030/ 4/22
JPMORGAN CHASE & CO	普通社債券	5.103	100	103	16,188	2031/ 4/22

銘柄	当 期 末					償還年月日
	種類	利率	額面金額	評 価 額		
				外貨建金額	邦貨換算金額	
(アメリカ)		%	千米ドル	千米ドル	千円	
JPMORGAN CHASE & CO	普通社債券	2.963	250	230	36,167	2033/ 1/25
JPMORGAN CHASE & CO	普通社債券	6.254	40	43	6,865	2034/10/23
JPMORGAN CHASE & CO	普通社債券	5.766	50	53	8,347	2035/ 4/22
JPMORGAN CHASE & CO	普通社債券	4.946	40	40	6,334	2035/10/22
JPMORGAN CHASE & CO	普通社債券	5.576	100	103	16,209	2036/ 7/23
JPMORGAN CHASE & CO	普通社債券	4.898	20	20	3,136	2037/ 1/22
KAISER FOUNDATION HOSPIT	普通社債券	3.15	50	49	7,780	2027/ 5/ 1
KEURIG DR PEPPER INC	普通社債券	5.15	50	50	7,899	2035/ 5/15
KEYCORP	普通社債券	5.305	100	100	15,726	2037/ 1/28
KINDER MORGAN INC	普通社債券	7.75	100	117	18,328	2032/ 1/15
L3HARRIS TECH INC	普通社債券	5.4	50	52	8,215	2033/ 7/31
LAS VEGAS SANDS CORP	普通社債券	5.9	100	101	15,904	2027/ 6/ 1
LAZARD GROUP LLC	普通社債券	4.5	50	50	7,857	2028/ 9/19
LEAR CORP	普通社債券	4.25	50	49	7,812	2029/ 5/15
LEGGETT & PLATT INC	普通社債券	3.5	50	49	7,716	2027/11/15
LEIDOS INC	普通社債券	5.4	50	51	8,120	2032/ 3/15
LINCOLN NATIONAL CORP	普通社債券	5.852	50	52	8,161	2034/ 3/15
LLOYDS BANKING GROUP PLC	普通社債券	3.574	200	198	31,028	2028/11/ 7
LOCKHEED MARTIN CORP	普通社債券	1.85	100	91	14,301	2030/ 6/15
LOWE'S COS INC	普通社債券	2.625	150	138	21,704	2031/ 4/ 1
LPL HOLDINGS INC	普通社債券	5.15	50	50	7,967	2030/ 6/15
LYB INT FINANCE III	普通社債券	6.15	50	51	8,091	2035/ 5/15
M&T BANK CORPORATION	普通社債券	6.082	50	53	8,342	2032/ 3/13
MAGNA INTERNATIONAL INC	普通社債券	2.45	50	46	7,286	2030/ 6/15
MANULIFE FINANCIAL CORP	普通社債券	2.484	35	34	5,385	2027/ 5/19
MANULIFE FINANCIAL CORP	普通社債券	4.986	50	50	7,842	2035/12/11
MARATHON PETROLEUM CORP	普通社債券	3.8	30	29	4,670	2028/ 4/ 1
MARRIOTT INTERNATIONAL	普通社債券	5.25	100	101	15,950	2035/10/15
MARSH & MCLENNAN COS INC	普通社債券	5.15	50	51	8,060	2034/ 3/15
MARTIN MARIETTA MATERIAL	普通社債券	3.5	50	49	7,760	2027/12/15
MARVELL TECHNOLOGY INC	普通社債券	2.95	50	46	7,282	2031/ 4/15
MASCO CORP	普通社債券	2.0	15	13	2,116	2030/10/ 1
MASTEC INC	普通社債券	5.9	25	26	4,104	2029/ 6/15
MASTERCARD INC	普通社債券	4.35	100	100	15,761	2032/ 1/15
MCDONALD'S CORP	普通社債券	4.95	100	102	15,983	2035/ 3/ 3
MERCK & CO INC	普通社債券	3.4	100	98	15,463	2029/ 3/ 7
MERCK & CO INC	普通社債券	4.75	15	15	2,361	2035/12/ 4
MERCY HEALTHCARE SYSTEM	普通社債券	4.302	15	15	2,359	2028/ 7/ 1

銘柄	当 期 末					償還年月日
	種 類	利 率	額面金額	評 価 額		
				外貨建金額	邦貨換算金額	
(アメリカ)		%	千米ドル	千米ドル	千円	
META PLATFORMS INC	普通社債券	3.85	100	97	15,238	2032/ 8/15
META PLATFORMS INC	普通社債券	4.875	100	100	15,729	2035/11/15
METLIFE INC	普通社債券	6.35	50	51	8,114	2055/ 3/15
MICROCHIP TECHNOLOGY INC	普通社債券	4.9	50	50	7,936	2028/ 3/15
MICRON TECHNOLOGY INC	普通社債券	5.8	50	53	8,340	2035/ 1/15
MITSUBISHI UFJ FIN GRP	普通社債券	5.242	200	204	32,051	2029/ 4/19
MIZUHO FINANCIAL GROUP	普通社債券	2.869	200	190	29,868	2030/ 9/13
MONDELEZ INTERNATIONAL	普通社債券	4.75	50	51	7,994	2029/ 2/20
MORGAN STANLEY	普通社債券	5.123	85	86	13,559	2029/ 2/ 1
MORGAN STANLEY	普通社債券	5.173	25	25	4,012	2030/ 1/16
MORGAN STANLEY	普通社債券	5.656	50	52	8,160	2030/ 4/18
MORGAN STANLEY	普通社債券	4.493	15	15	2,351	2032/ 1/16
MORGAN STANLEY	普通社債券	5.25	100	103	16,150	2034/ 4/21
MORGAN STANLEY	普通社債券	5.424	150	156	24,454	2034/ 7/21
MORGAN STANLEY	普通社債券	5.664	125	131	20,609	2036/ 4/17
MORGAN STANLEY	普通社債券	5.073	30	30	4,718	2037/ 1/30
MORGAN STANLEY	普通社債券	5.314	100	98	15,469	2041/ 1/18
MORGAN STANLEY PVT BANK	普通社債券	4.204	250	250	39,235	2028/11/17
MOSAIC CO	普通社債券	4.05	50	49	7,819	2027/11/15
MOTOROLA SOLUTIONS INC	普通社債券	2.3	50	45	7,166	2030/11/15
MPLX LP	普通社債券	5.0	50	50	7,919	2033/ 1/15
MPLX LP	普通社債券	5.0	50	50	7,921	2033/ 3/ 1
NATIONAL FUEL GAS CO	普通社債券	4.75	50	50	7,919	2028/ 9/ 1
NATIONAL HEALTH INVESTOR	普通社債券	3.0	25	22	3,580	2031/ 2/ 1
NATIONAL RURAL UTIL COOP	普通社債券	5.15	50	51	8,074	2029/ 6/15
NATWEST GROUP PLC	普通社債券	4.892	200	202	31,785	2029/ 5/18
NETAPP INC	普通社債券	5.7	50	51	8,129	2035/ 3/17
NETFLIX INC	普通社債券	6.375	100	107	16,761	2029/ 5/15
NEXTERA ENERGY CAPITAL	普通社債券	5.05	100	102	16,077	2033/ 2/28
NEXTERA ENERGY CAPITAL	普通社債券	5.45	50	51	8,115	2035/ 3/15
NEXTERA ENERGY CAPITAL	普通社債券	6.75	50	52	8,287	2054/ 6/15
NORFOLK SOUTHERN CORP	普通社債券	5.05	50	51	8,106	2030/ 8/ 1
NORTHERN TRUST CORP	普通社債券	3.375	62	61	9,604	2032/ 5/ 8
NORTHROP GRUMMAN CORP	普通社債券	4.9	50	51	7,997	2034/ 6/ 1
NOVARTIS CAPITAL CORP	普通社債券	3.8	25	24	3,902	2029/ 9/18
NOVARTIS CAPITAL CORP	普通社債券	4.6	50	50	7,843	2035/11/ 5
NUCOR CORP	普通社債券	4.65	25	25	3,992	2030/ 6/ 1
NUTRIEN LTD	普通社債券	4.5	50	50	7,853	2027/ 3/12

銘柄	当 期 末					償還年月日
	種 類	利 率	額面金額	評 価 額		
				外貨建金額	邦貨換算金額	
(アメリカ)		%	千米ドル	千米ドル	千円	
NVR INC	普通社債券	3.0	65	61	9,694	2030/ 5/15
NXP BV/NXP FUNDING LLC	普通社債券	5.55	100	103	16,174	2028/12/ 1
O'REILLY AUTOMOTIVE INC	普通社債券	4.35	50	50	7,884	2028/ 6/ 1
OCCIDENTAL PETROLEUM COR	普通社債券	5.375	100	103	16,224	2032/ 1/ 1
OCHSNER LSU HEALTH SYST	普通社債券	2.51	100	86	13,605	2031/ 5/15
OKLAHOMA G&E CO	普通社債券	3.25	55	53	8,329	2030/ 4/ 1
OMEGA HLTHCARE INVESTORS	普通社債券	5.2	50	50	7,983	2030/ 7/ 1
OMNICOM GROUP INC	普通社債券	2.45	50	46	7,269	2030/ 4/30
ONCOR ELECTRIC DELIVERY	普通社債券	5.75	50	52	8,190	2029/ 3/15
ONEOK INC	普通社債券	6.35	100	107	16,855	2031/ 1/15
ORACLE CORP	普通社債券	4.5	85	85	13,348	2028/ 5/ 6
ORACLE CORP	普通社債券	4.55	100	99	15,610	2029/ 2/ 4
ORACLE CORP	普通社債券	4.9	90	87	13,719	2033/ 2/ 6
ORACLE CORP	普通社債券	4.7	50	46	7,332	2034/ 9/27
ORACLE CORP	普通社債券	5.2	45	43	6,778	2035/ 9/26
ORACLE CORP	普通社債券	5.7	80	79	12,457	2036/ 2/ 4
ORIX CORP	普通社債券	4.45	100	100	15,749	2030/ 9/ 9
PACCAR FINANCIAL CORP	普通社債券	4.55	50	50	7,956	2028/ 3/ 3
PACIFIC GAS & ELECTRIC	普通社債券	5.45	100	101	15,889	2027/ 6/15
PACIFIC GAS & ELECTRIC	普通社債券	4.2	75	74	11,706	2029/ 3/ 1
PACIFICORP	普通社債券	5.3	100	102	16,051	2031/ 2/15
PACKAGING CORP OF AMERIC	普通社債券	3.4	35	34	5,425	2027/12/15
PARAMOUNT GLOBAL	普通社債券	4.95	50	46	7,245	2031/ 1/15
PARKER-HANNIFIN CORP	普通社債券	4.25	50	50	7,861	2027/ 9/15
PAYCHEX INC	普通社債券	5.6	50	51	7,994	2035/ 4/15
PAYPAL HOLDINGS INC	普通社債券	3.9	50	49	7,817	2027/ 6/ 1
PEPSICO INC	普通社債券	4.6	100	102	16,051	2030/ 2/ 7
PERKINELMER INC	普通社債券	2.25	70	61	9,696	2031/ 9/15
PFIZER INC	普通社債券	3.45	100	98	15,503	2029/ 3/15
PFIZER INVESTMENT ENTER	普通社債券	4.75	100	101	15,943	2033/ 5/19
PHILIP MORRIS INTL INC	普通社債券	3.125	75	74	11,638	2027/ 8/17
PHILIP MORRIS INTL INC	普通社債券	2.1	150	138	21,649	2030/ 5/ 1
PHILLIPS 66	普通社債券	3.15	50	48	7,556	2029/12/15
PINNACLE WEST CAPITAL	普通社債券	4.9	50	50	7,963	2028/ 5/15
PNC BANK NA	普通社債券	2.7	100	94	14,863	2029/10/22
PNC FINANCIAL SERVICES	普通社債券	4.075	100	100	15,671	2029/ 1/26
PNC FINANCIAL SERVICES	普通社債券	5.401	100	103	16,232	2035/ 7/23
PRES & FELLOWS OF HARVAR	普通社債券	4.887	25	25	4,047	2030/ 3/15

銘柄	当 期 末					償還年月日
	種 類	利 率	額面金額	評 価 額		
				外貨建金額	邦貨換算金額	
(アメリカ)		%	千米ドル	千米ドル	千円	
PROCTER & GAMBLE CO/THE	普通社債券	2.8	100	99	15,514	2027/ 3/25
PROLOGIS LP	普通社債券	2.125	50	49	7,684	2027/ 4/15
PROLOGIS LP	普通社債券	4.0	50	49	7,821	2028/ 9/15
PROV ST JOSEPH HLTH OBL	普通社債券	2.532	50	47	7,386	2029/10/ 1
PRUDENTIAL FINANCIAL INC	普通社債券	6.0	100	102	15,985	2052/ 9/ 1
PUBLIC SERVICE COLORADO	普通社債券	5.15	50	50	7,944	2035/ 9/15
PUBLIC SERVICE ELECTRIC	普通社債券	4.85	100	101	15,836	2034/ 8/ 1
PUBLIC STORAGE OP CO	普通社債券	5.0	100	102	16,028	2035/ 7/ 1
QUALCOMM INC	普通社債券	5.0	100	101	15,932	2035/ 5/20
QUANTA SERVICES INC	普通社債券	4.75	50	50	7,898	2027/ 8/ 9
QUEST DIAGNOSTICS INC	普通社債券	4.625	50	50	7,966	2029/12/15
REALTY INCOME CORP	普通社債券	3.65	100	99	15,572	2028/ 1/15
RENAISSANCERE FINANCE	普通社債券	3.45	65	64	10,099	2027/ 7/ 1
REPUBLIC SERVICES INC	普通社債券	3.375	60	59	9,322	2027/11/15
RIO TINTO FIN USA PLC	普通社債券	5.0	50	51	8,106	2032/ 3/14
ROGERS COMMUNICATIONS IN	普通社債券	5.0	50	51	7,989	2029/ 2/15
ROPER TECHNOLOGIES INC	普通社債券	2.0	50	45	7,066	2030/ 6/30
ROYAL BANK OF CANADA	普通社債券	4.9	50	50	7,974	2028/ 1/12
ROYAL BANK OF CANADA	普通社債券	4.969	70	71	11,248	2030/ 8/ 2
ROYAL BANK OF CANADA	普通社債券	4.696	85	86	13,534	2031/ 8/ 6
ROYALTY PHARMA PLC	普通社債券	5.15	50	51	8,064	2029/ 9/ 2
RPM INTERNATIONAL INC	普通社債券	4.55	50	50	7,925	2029/ 3/ 1
RTX CORP	普通社債券	5.15	50	52	8,159	2033/ 2/27
RYDER SYSTEM INC	普通社債券	4.3	50	50	7,850	2027/ 6/15
S&P GLOBAL INC	普通社債券	2.9	100	92	14,498	2032/ 3/ 1
SABRA HEALTH/CAPTL CORP	普通社債券	3.9	50	49	7,685	2029/10/15
SANTANDER HOLDINGS USA	普通社債券	5.741	100	103	16,256	2031/ 3/20
SEMPRA	普通社債券	6.625	50	50	7,948	2055/ 4/ 1
SHELL FINANCE US INC	普通社債券	4.125	100	100	15,713	2030/11/ 6
SHERWIN-WILLIAMS CO	普通社債券	3.45	50	49	7,770	2027/ 6/ 1
SIMON PROPERTY GROUP LP	普通社債券	4.3	100	100	15,668	2031/ 1/15
SIXTH STREET SPECIALTY	普通社債券	5.625	50	49	7,764	2030/ 8/15
SOUTHERN CAL EDISON	普通社債券	2.5	50	45	7,117	2031/ 6/ 1
SOUTHERN CAL EDISON	普通社債券	5.45	50	51	8,020	2035/ 3/ 1
SOUTHERN CO	普通社債券	5.2	100	103	16,146	2033/ 6/15
SOUTHWEST AIRLINES CO	普通社債券	5.25	50	48	7,668	2035/11/15
SSM HEALTH CARE	普通社債券	4.894	100	101	15,890	2028/ 6/ 1
STARBUCKS CORP	普通社債券	2.0	100	98	15,365	2027/ 3/12

銘柄	当 期 末					償還年月日
	種 類	利 率	額面金額	評 価 額		
				外貨建金額	邦貨換算金額	
(アメリカ)		%	千米ドル	千米ドル	千円	
STORE CAPITAL CORP	普通社債券	4.625	50	50	7,837	2029/ 3/15
STRYKER CORP	普通社債券	5.2	50	51	8,086	2035/ 2/10
SUMITOMO MITSUI FINL GRP	普通社債券	4.66	100	101	15,833	2031/ 7/ 8
SUMITOMO MITSUI FINL GRP	普通社債券	2.222	200	178	27,900	2031/ 9/17
SUZANO AUSTRIA GMBH	普通社債券	3.75	50	47	7,417	2031/ 1/15
SYNCHRONY FINANCIAL	普通社債券	3.95	100	99	15,556	2027/12/ 1
SYNOPSIS INC	普通社債券	5.0	50	51	8,041	2032/ 4/ 1
SYSCO CORPORATION	普通社債券	5.1	70	72	11,321	2030/ 9/23
T-MOBILE USA INC	普通社債券	2.05	50	48	7,547	2028/ 2/15
T-MOBILE USA INC	普通社債券	2.875	200	187	29,291	2031/ 2/15
T-MOBILE USA INC	普通社債券	5.125	50	51	8,096	2032/ 5/15
TAPESTRY INC	普通社債券	5.1	25	25	4,024	2030/ 3/11
TARGA RESOURCES CORP	普通社債券	5.55	100	103	16,166	2035/ 8/15
TARGET CORP	普通社債券	4.35	50	50	7,920	2028/ 6/15
TC PIPELINES LP	普通社債券	3.9	40	39	6,243	2027/ 5/25
TEXAS INSTRUMENTS INC	普通社債券	4.6	50	50	7,941	2028/ 2/15
THE CAMPBELLS COMPANY	普通社債券	5.4	100	101	15,928	2034/ 3/21
THERMO FISHER SCIENTIFIC	普通社債券	5.086	100	103	16,282	2033/ 8/10
TJX COS INC	普通社債券	3.875	50	49	7,798	2030/ 4/15
TOLL BROS FINANCE CORP	普通社債券	5.6	50	52	8,233	2035/ 6/15
TORONTO-DOMINION BANK	普通社債券	4.861	100	101	15,900	2028/ 1/31
TORONTO-DOMINION BANK	普通社債券	5.146	50	50	7,964	2034/ 9/10
TOTALENERGIES CAPITAL SA	普通社債券	5.15	50	52	8,166	2034/ 4/ 5
TOYOTA MOTOR CREDIT CORP	普通社債券	4.625	25	25	3,973	2028/ 1/12
TOYOTA MOTOR CREDIT CORP	普通社債券	1.9	50	48	7,535	2028/ 4/ 6
TOYOTA MOTOR CREDIT CORP	普通社債券	1.9	100	88	13,870	2031/ 9/12
TOYOTA MOTOR CREDIT CORP	普通社債券	5.35	50	52	8,219	2035/ 1/ 9
TRANE TECHNOLOGIES LUX	普通社債券	3.8	50	49	7,806	2029/ 3/21
TRIMBLE INC	普通社債券	4.9	50	50	7,899	2028/ 6/15
TRUIST FINANCIAL CORP	普通社債券	4.916	50	50	7,845	2033/ 7/28
TRUIST FINANCIAL CORP	普通社債券	5.867	100	106	16,703	2034/ 6/ 8
UDR INC	普通社債券	3.0	50	46	7,291	2031/ 8/15
UNILEVER CAPITAL CORP	普通社債券	3.5	100	99	15,586	2028/ 3/22
UNION PACIFIC CORP	普通社債券	5.1	100	103	16,265	2035/ 2/20
UNITED PARCEL SERVICE	普通社債券	5.25	50	52	8,175	2035/ 5/14
UNITEDHEALTH GROUP INC	普通社債券	3.875	25	24	3,902	2028/12/15
UNITEDHEALTH GROUP INC	普通社債券	4.2	100	99	15,542	2032/ 5/15
US BANCORP	普通社債券	5.384	100	103	16,195	2030/ 1/23

銘柄	当 期 末					償還年月日
	種 類	利 率	額面金額	評 価 額		
				外貨建金額	邦貨換算金額	
(アメリカ)		%	千米ドル	千米ドル	千円	
US BANCORP	普通社債券	5.678	100	105	16,560	2035/ 1/23
VALE OVERSEAS LIMITED	普通社債券	6.125	50	53	8,398	2033/ 6/12
VENTAS REALTY LP	普通社債券	4.4	50	50	7,884	2029/ 1/15
VERIZON COMMUNICATIONS	普通社債券	7.75	200	229	35,937	2030/12/ 1
VERIZON COMMUNICATIONS	普通社債券	5.25	50	51	8,015	2035/ 4/ 2
VICI PROPERTIES LP	普通社債券	4.95	50	50	7,937	2030/ 2/15
VIRGINIA ELEC & POWER CO	普通社債券	5.3	100	104	16,292	2033/ 8/15
WALMART INC	普通社債券	2.375	11	10	1,645	2029/ 9/24
WALMART INC	普通社債券	4.35	25	25	3,983	2030/ 4/28
WALMART INC	普通社債券	4.9	25	25	4,046	2035/ 4/28
WALT DISNEY COMPANY/THE	普通社債券	2.0	50	46	7,359	2029/ 9/ 1
WASTE CONNECTIONS INC	普通社債券	3.5	50	49	7,747	2029/ 5/ 1
WASTE MANAGEMENT INC	普通社債券	4.875	50	51	8,065	2034/ 2/15
WEC ENERGY GROUP INC	普通社債券	5.625	50	50	7,889	2056/ 5/15
WELLS FARGO & COMPANY	普通社債券	4.15	100	100	15,723	2029/ 1/24
WELLS FARGO & COMPANY	普通社債券	5.574	145	149	23,445	2029/ 7/25
WELLS FARGO & COMPANY	普通社債券	5.244	20	20	3,238	2031/ 1/24
WELLS FARGO & COMPANY	普通社債券	5.389	200	207	32,498	2034/ 4/24
WELLS FARGO & COMPANY	普通社債券	5.211	50	51	7,998	2035/12/ 3
WELLS FARGO & COMPANY	普通社債券	5.605	50	52	8,210	2036/ 4/23
WELLTOWER OP LLC	普通社債券	4.5	35	35	5,556	2030/ 7/ 1
WESTINGHOUSE AIR BRAKE	普通社債券	5.5	50	52	8,190	2035/ 5/29
WESTPAC BANKING CORP	普通社債券	2.668	100	91	14,307	2035/11/15
WILLIAMS COMPANIES INC	普通社債券	8.75	100	121	18,989	2032/ 3/15
WOODSIDE FINANCE LTD	普通社債券	5.7	50	52	8,229	2032/ 5/19
WRKCO INC	普通社債券	4.0	50	49	7,829	2028/ 3/15
XCEL ENERGY INC	普通社債券	2.6	100	94	14,785	2029/12/ 1
ZIMMER BIOMET HOLDINGS	普通社債券	5.05	50	51	8,062	2030/ 2/19
ZOETIS INC	普通社債券	3.9	25	24	3,907	2028/ 8/20
合 計					5,638,340	

(注1) 外貨建金額は、原則として金融商品取引業者、価格情報会社等より入手した時価により評価したものです。また、邦貨換算金額は、当期末の時価をわが国の対顧客電信売買相場の仲値により邦貨換算したものです。

(注2) 金額の単位未満は切り捨てています。

当期末における株式および新株予約権証券の残高はありません。

◎投資信託財産の構成('26年3月5日現在)

項 目	当 期 末	
	評 価 額	比 率
公 社 債	千円 5,638,340	% 98.1
コ ー ル ・ ロ ー ン 等 、 そ の 他	109,761	1.9
投 資 信 託 財 産 総 額	5,748,101	100.0

(注1) 外貨建資産は、当期末の時価をわが国の対顧客電信売買相場の仲値により邦貨換算したものです。なお、当期末における邦貨換算レートは、1米ドル=156.60円です。

(注2) 当期末における外貨建純資産(5,730,551千円)の投資信託財産総額(5,748,101千円)に対する比率は99.7%です。

(注3) 評価額の単位未満は切り捨てています。

◎資産、負債、元本および基準価額の状況

('26年3月5日現在)

項 目	当 期 末
(A)資 産	円 5,749,101,520
コ ー ル ・ ロ ー ン 等	47,628,223
公 社 債(評価額)	5,638,340,526
未 収 入 金	999,947
未 収 利 息	57,033,403
前 払 費 用	5,099,421
(B)負 債	16,287,125
未 払 金	15,847,183
未 払 解 約 金	439,942
(C)純 資 産 総 額(A-B)	5,732,814,395
元 本	1,741,148,383
次 期 繰 越 損 益 金	3,991,666,012
(D)受 益 権 総 口 数	1,741,148,383口
1万口当たり基準価額(C/D×10,000)	32,925円

(注1) 期首元本額 1,709,901,042円

期中追加設定元本額 328,555,125円

期中一部解約元本額 297,307,784円

(注2) 当マザーファンドの当期末元本額におけるペビーフンド別内訳は、次の通りです。

米国社債インデックス・ファンド(為替ヘッジあり)〈遊離資産限定〉 1,230,820,252円

ステート・ストリート米国社債インデックス・オープン2 319,607,542円

ステート・ストリート米国社債インデックス・オープン(為替ヘッジあり) 127,202,913円

ステート・ストリートUSボンド・オープン(為替ヘッジあり) 49,759,085円

ステート・ストリート米国投資信託インデックス・オープン(隔月分配型) 13,758,591円

◎損益の状況

当期(自'25年3月6日至'26年3月5日)

項 目	当 期
(A)配 当 等 収 益	円 232,444,553
受 取 利 息	232,436,723
そ の 他 収 益 金	7,830
(B)有 価 証 券 売 買 損 益	359,644,405
売 買 益	370,815,041
売 買 損	△ 11,170,636
(C)そ の 他 費 用	△ 1,107,672
(D)当 期 損 益 金(A+B+C)	590,981,286
(E)前 期 繰 越 損 益 金	3,336,607,853
(F)追 加 信 託 差 損 益 金	678,770,341
(G)解 約 差 損 益 金	△ 614,693,468
(H) 計 (D+E+F+G)	3,991,666,012
次 期 繰 越 損 益 金 (H)	3,991,666,012

(注1) (B)有価証券売買損益は、期末の評価換えによる損益を含みます。

(注2) (F)追加信託差損益金とは、追加設定をした価額と元本との差額をいい、元本を上回る場合は利益として、下回る場合は損失として処理されます。

(注3) (G)解約差損益金とは、一部解約をした価額と元本との差額をいい、元本を下回る場合は利益として、上回る場合は損失として処理されます。

◎約款変更のお知らせ

投資信託及び投資法人に関する法律第14条の改正に伴い、信託約款において当該箇所について所要の変更を2025年4月1日に行いました。

◎ブランド名変更のお知らせ

ステート・ストリート・グローバル・アドバイザーズはブランド名をステート・ストリート・インベストメント・マネジメントに変更いたしました。ステート・ストリート・インベストメント・マネジメントは、ステート・ストリート・グローバル・アドバイザーズ株式会社が行う資産運用関連業務のブランド名です。