

## 受益者のみなさまへ

平素は格別のご愛顧を賜り厚く御礼申し上げます。  
さて、キャピタル・インカム・ビルダー・ファンドは、2025年6月20日に第1期の決算を行ないました。ここに、期中の運用状況をご報告申し上げます。今後とも一層のお引き立てを賜りますようお願い申し上げます。

当ファンドの仕組みは次の通りです。

商品分類	追加型投信／内外／資産複合	
信託期間	原則として無期限	
運用方針	キャピタル・インカム・ビルダー・マザーファンド(以下「マザーファンド」ということがあります。)受益証券への投資を通じて、内外の投資信託証券(以下「投資対象ファンド」ということがあります。)に投資を行ない、信託財産の中長期的な成長を目指して運用を行ないます。	
主要投資対象	キャピタル・インカム・ビルダー・ファンド	マザーファンド受益証券
	マザーファンド	以下の投資信託証券に投資を行ない、実質的に世界各国の株式、債券等に投資をします。 ●ルクセンブルク籍円建外国投資信託証券「キャピタル・グループ・キャピタル・インカム・ビルダー(LUX)(クラスC)」 ●追加型証券投資信託「日本短期債券ファンド(適格機関投資家限定)」
主な投資制限	キャピタル・インカム・ビルダー・ファンド	マザーファンド受益証券への投資割合には、制限を設けません。投資信託証券への実質投資割合(マザーファンド受益証券への投資を介した投資の割合をいいます。)には、制限を設けません。株式への直接投資は、行ないません。外貨建資産への直接投資は、行ないません。デリバティブの直接利用は、行ないません。
	マザーファンド	投資信託証券への投資割合には、制限を設けません。株式への直接投資は、行ないません。外貨建資産への投資割合には、制限を設けません。デリバティブ取引は、原則行ないません。
分配方針	毎年6月20日(休業日の場合は翌営業日)に決算を行ない、分配金額は分配対象額の範囲で、委託会社が基準価額水準等を勘案して決定します。ただし、委託会社の判断により収益分配を行わないことがあります。留保益の運用については、特に制限を設けず、委託会社の判断に基づき、元本部分と同一の運用を行ないます。	

## キャピタル・インカム・ビルダー・ファンド

追加型投信／内外／資産複合 課税取扱／株式投資信託

## 運用報告書(全体版)

### 第1期

決算日2025年6月20日

キャピタル・インターナショナル株式会社  
東京都千代田区丸の内三丁目2番3号 丸の内二重橋ビル

### 当運用報告書に関するお問い合わせ先

☎ 電話番号 03-6366-1300  
営業部(営業日9:00~17:00)

お客様の口座内容などに関するお問い合わせは、お申込みされた販売会社までお願い申し上げます。

🖥 ホームページ [capitalgroup.co.jp](http://capitalgroup.co.jp)

---

設定以来の運用実績	1
当期中の基準価額等の推移	1
ファンドの運用経過等	2
1万口当たり費用明細	5
(参考情報)総経費率	6
親投資信託受益証券の設定、解約状況	7
利害関係人との取引状況等	7
組入資産の明細(親投資信託残高)	7
投資信託財産の構成	8
資産、負債、元本及び基準価額の状況	8
損益の状況	8
分配金のお知らせ	9
お知らせ	9

#### マザーファンド情報

---

キャピタル・インカム・ビルダー・マザーファンド	10
-------------------------	----

#### 補足情報

---

キャピタル・グループ・キャピタル・インカム・ビルダー(LUX)(クラスC)	15
日本短期債券ファンド(適格機関投資家限定)／日本短期債券マザーファンド	31

参考情報	36
------	----

## ●設定以来の運用実績

決算期	基準価額			投資信託 受益証券 組入比率	純資産総額
	(分配落)	税込分配金	期中騰落率		
(設定日) 2025年3月18日	円 10,000	円 —	% —	% —	百万円 706
1期(2025年6月20日)	10,062	0	0.6	96.6	7,464

(注1) 設定日の基準価額は、設定時の価額です。

(注2) 設定日の純資産総額は、設定元本を表示しています。

(注3) 基準価額の騰落率は分配金込み。騰落率は設定日比です。

(注4) 基準価額は1万口当たりで表示しています。

(注5) 当ファンドは親投資信託を組入れますので、「投資信託受益証券組入比率」は親投資信託への投資割合に応じて算出した実質比率を記載しています。

(注6) 金額の単位未満は切捨てています。ただし、単位未満の場合は小数で記載しています。

(注7) 当ファンドは、マザーファンドを通じて、主として外国籍ファンドに投資するファンド・オブ・ファンズであり、値動きを表す適切な指数が存在しないため、ベンチマークおよび参考指数はありません。従って、ベンチマークおよび参考指数を表示できません。

## ●当期中の基準価額等の推移

年月日	基準価額		投資信託 受益証券 組入比率
		騰落率	
(設定日) 2025年3月18日	円 10,000	% —	% —
3月末	9,958	△ 0.4	86.3
4月末	9,484	△ 5.2	96.5
5月末	9,905	△ 1.0	92.7
(期末) 2025年6月20日	10,062	0.6	96.6

(注1) 設定日の基準価額は、設定時の価額です。

(注2) 期末基準価額は分配金込み、騰落率は設定日比です。

(注3) 基準価額は1万口当たりで表示しています。

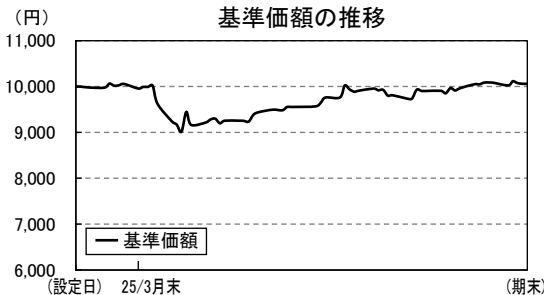
(注4) 当ファンドは親投資信託を組入れますので、「投資信託受益証券組入比率」は親投資信託への投資割合に応じて算出した実質比率を記載しています。

(注5) 当ファンドは、マザーファンドを通じて、主として外国籍ファンドに投資するファンド・オブ・ファンズであり、値動きを表す適切な指数が存在しないため、ベンチマークおよび参考指数はありません。従って、ベンチマークおよび参考指数を表示できません。

## ●ファンドの運用経過等（2025年3月18日～2025年6月20日）

### ◎当期中の基準価額の変動に関する主な要因について

基準価額は設定時の10,000円から期末には10,062円と62円の上昇となりました。



(注) 当ファンドは、ベンチマークを設定していません。

基準価額の主な変動要因は、当ファンドのマザーファンドであるキャピタル・インカム・ビルダー・マザーファンドの基準価額の変動によるものですが、実質的には、同マザーファンドを通じて投資するキャピタル・グループ・キャピタル・インカム・ビルダー(LUX)(クラスC)の主な投資対象である世界各国の株式、債券の価格変動の影響となります。なお、当期中における世界各国の株式、債券等の価格は、次の投資環境の影響等を受けて変動しました。

#### 当期中の投資環境

##### <世界株式>

当期の世界株式市場は現地通貨ベース、円ベースともに上昇しました。

#### 主な市場変動要因

##### (プラス要因)

- ・ 関税政策をめぐる米中関係の緊張緩和への期待が高まったこと
- ・ 米国と中国が関税率の大幅な引き下げで合意し、景気の先行きに対する楽観的な見方が広がったこと

##### (マイナス要因)

- ・ 米国の関税政策をめぐる警戒感が広がったこと
- ・ 米国の相互関税の発表や中国の報復措置の表明を受けて、貿易摩擦の激化による世界的な景気悪化懸念が強まったこと

##### <投資適格債>

当期の投資適格債市場では米国債の利回りが上昇した一方、ドイツ国債の利回りは低下しました。

#### 主な市場変動要因

##### (利回りの低下要因)

- ・ 米国の関税政策をめぐる不透明感から、世界経済の先行きへの懸念が高まったこと
- ・ FRB(米連邦準備制度理事会)が利下げを実施すると観測が浮上したこと

##### (利回りの上昇要因)

- ・ 米中間の通商協議の進展を受けて、世界的な景気悪化懸念が後退したこと
- ・ 米国の減税政策による財政悪化への警戒感が広がったこと

##### <為替>

当期の為替市場では円に対して米ドルが下落(円高)した一方、ユーロは上昇(円安)しました。

#### 主な市場変動要因

##### (円高要因)

- ・ 米長期金利の一時的な低下により、日米の金利差が縮小すると観測が浮上したこと
- ・ 貿易摩擦の激化による世界的な景気悪化懸念が強まり、リスク回避の動きが強まったこと

##### (円安要因)

- ・ 日米の金利差が大きい状態が継続したこと
- ・ 日銀が金融緩和を継続すると観測が広がったこと

### ◎当期中の基準価額とベンチマークの推移とを比較したときの、差異の状況および要因について

当ファンドは、マザーファンドを通じて、主として外国籍ファンドに投資するファンド・オブ・ファンズであり、値動きを表す適切な指数が存在しないため、ベンチマークおよび参考指数はありません。従って、ベンチマークおよび参考指数を表示できません。

### ◎運用経過

#### <キャピタル・インカム・ビルダー・ファンド>

- ・ キャピタル・インカム・ビルダー・マザーファンドを通じてキャピタル・グループ・キャピタル・インカム・ビルダー(LUX)(クラスC)を高位に組み入れ、実質的に世界各国の株式、債券等へ投資を行ない、信託財産の中長期的な成長を目指して運用を行ないました。
- ・ 当期末における当ファンドの純資産総額に対するマザーファンドの割合は96.7%となりました。

以下は、当ファンドが主要投資対象とするマザーファンドの説明です。

#### <キャピタル・インカム・ビルダー・マザーファンド>

- ・ キャピタル・グループ・キャピタル・インカム・ビルダー(LUX)(クラスC)を高位に組み入れ、実質的に世界各国の株式、債券等へ投資を行ない、信託財産の中長期的な成長を目指して運用を行ないました。
- ・ 運用の基本方針に従い、期中を通じてキャピタル・グループ・キャピタル・インカム・ビルダー(LUX)(クラスC)を高位に組み入れました。
- ・ 当期末におけるマザーファンドの純資産総額に対するキャピタル・グループ・キャピタル・インカム・ビルダー(LUX)(クラスC)の割合は99.9%、日本短期債券ファンド(適格機関投資家限定)の割合は0.0%となりました。

以下は、マザーファンドが投資する投資対象ファンドの説明です。

<キャピタル・グループ・キャピタル・インカム・ビルダー(LUX)(クラスC)>

・世界各国の株式、債券等に投資を行ない、信託財産の中長期的な成長を目指して運用を行ないました。運用にあたっては、綿密なファンダメンタルズ調査に基づき、世界各国の株式、債券等のなかから厳選した銘柄に分散投資を行ない、安定的なインカムゲインの確保を目指しました。

キャピタル・グループ・キャピタル・インカム・ビルダー(LUX)の資産状況につきましては、巻末の参考情報をご覧ください。

<日本短期債券ファンド(適格機関投資家限定)>

・日本短期債券マザーファンドを通じて、わが国の公社債・金融商品を組み入れ、信託財産の安定的な成長を目指して運用を行ないました。

## ◎今後の運用方針

<キャピタル・インカム・ビルダー・ファンド>

キャピタル・インカム・ビルダー・マザーファンドの組入比率を高位に維持することにより、同マザーファンドを通じて実質的に世界各国の株式、債券等へ投資することを継続する方針です。

以下は、当ファンドが主要投資対象とするマザーファンドの説明です。

<キャピタル・インカム・ビルダー・マザーファンド>

キャピタル・グループ・キャピタル・インカム・ビルダー(LUX)(クラスC)の組入比率を高位に維持することにより、同ファンドを通じて実質的に世界各国の株式、債券等へ投資することを継続するとともに、余裕資金の効率的な運用のため、日本短期債券ファンド(適格機関投資家限定)についても組み入れを維持する方針です。

以下は、マザーファンドが投資する投資対象ファンドの説明です。

<キャピタル・グループ・キャピタル・インカム・ビルダー(LUX)(クラスC)>

今後も、ファンダメンタルズ調査に基づいて、世界各国の株式、債券等のなかから銘柄を厳選し、多様な投資機会にバランス良く投資を行なう方針です。引き続き世界各国の経済および市場動向を注視しながら、長期的な視点に立った運用を継続し、安定的なインカムゲインの確保を目指します。

<日本短期債券ファンド(適格機関投資家限定)>

日本短期債券マザーファンドの組入比率を高位に維持することにより、同マザーファンドを通じてわが国の公社債・金融商品に投資し、信託財産の安定的な成長を目指して安定運用を行ないます。また、NOMURA-BPI短期インデックスをベンチマークとし、これを上回る投資成果を目指します。

## 分配金

投資信託財産の成長を追求する観点から、分配金は見送りとさせていただきます。留保益の運用については、特に制限を設けず、元本部分と同一の運用を行いません。

### 分配原資の内訳

(単位：円・%、1万口当たり・税引前)

項目	第1期 2025年3月18日 ～ 2025年6月20日
	当期分配金 (対基準価額比率)
当期の収益	—
当期の収益以外	—
翌期繰越分配対象額	242

注1) 当期の収益、当期の収益以外は小数点以下切捨てで算出しているため合計が当期分配金と一致しない場合があります。

注2) 対基準価額比率は当期分配金(税引前)の期末基準価額(分配金込み)に対する比率であり、当ファンドの収益率とは異なります。

## 1万口当たり費用明細

項目	第1期 (2025年3月18日～ 2025年6月20日)		項目の概要
	金額	比率	
(a) 信託報酬	31円	0.321%	(a) 信託報酬＝〔期中の平均基準価額〕×信託報酬率 期中の平均基準価額は9,782円です。
(投信会社)	(15)	(0.157)	委託した資金の運用の対価
(販売会社)	(15)	(0.157)	交付運用報告書等各種書類の送付、口座内でのファンドの管理、購入後の情報提供等の対価
(受託会社)	(1)	(0.006)	運用財産の管理、投信会社からの指図の実行の対価
(b) その他費用	1	0.013	(b) その他費用＝〔期中のその他費用〕÷〔期中の平均受益権口数〕
(法定開示にかかる費用)	(1)	(0.013)	監査法人等に支払うファンドの監査に係る費用、法定書類の作成・印刷等費用
合計	32	0.334	

注1) 期中の費用(消費税等のかかるものは消費税等を含む)は、追加・解約により受益権口数に変動があるため、簡便法により算出した結果です。なお、その他費用は、このファンドが組み入れている親投資信託が支払った金額のうち、このファンドに対応するものを含みます。

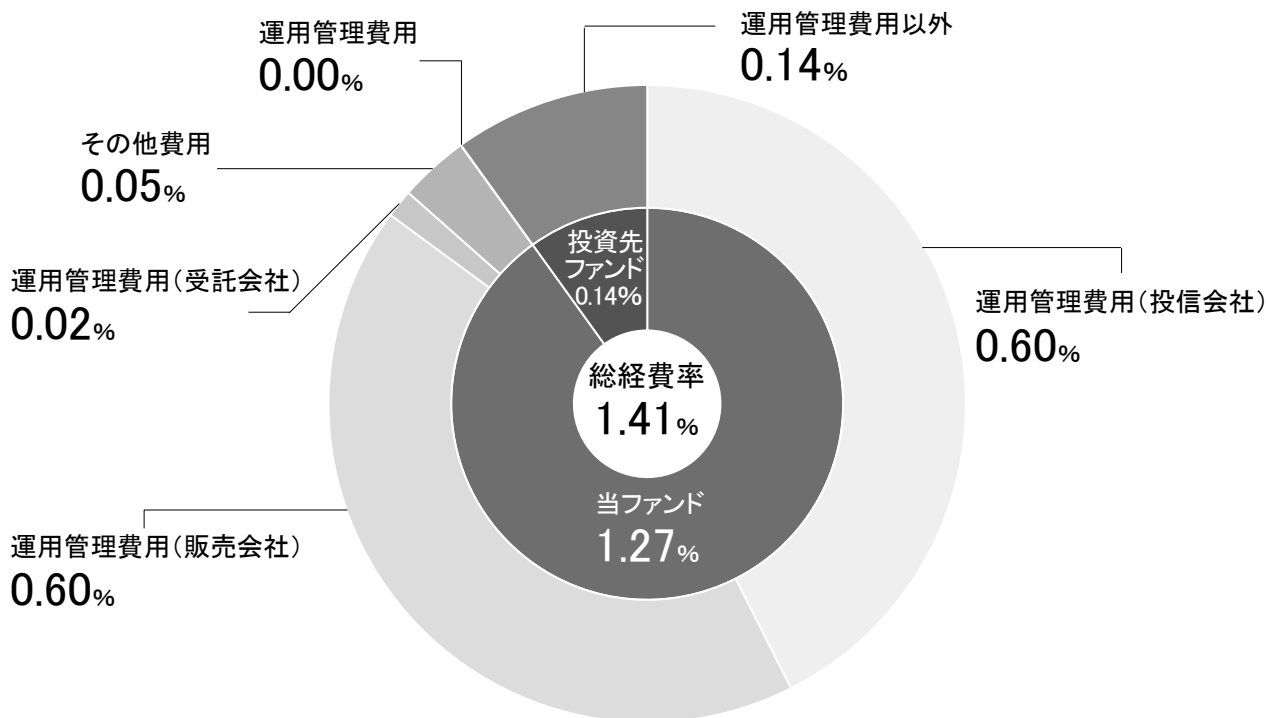
注2) 各金額は項目ごとに円未満は四捨五入してあります。

注3) 各比率は1万口当たりのそれぞれの費用金額(円未満の端数を含む)を期中の平均基準価額で除して100を乗じたものです。

注4) 各項目の費用は、ファンドが組み入れている投資信託証券が支払った費用を含みません(マザーファンドを除く)。

(参考情報)

・総経費率



総経費率(①+②+③)	1.41%
①当ファンドの費用の比率	1.27%
②投資先ファンドの運用管理費用の比率	0.00%
③投資先ファンドの運用管理費用以外の比率	0.14%

注1) ①の費用は、1万口当たりの費用明細において用いた簡便法により算出したものです。

注2) 各費用は、原則として、募集手数料、売買委託手数料及び有価証券取引税を含みません。

注3) 各比率は、年率換算した値です。

注4) 投資先ファンドとは、当ファンドが組入れている投資信託証券(マザーファンドを除く。)です。

注5) ①の費用は、マザーファンドが支払った費用を含み、投資先ファンドが支払った費用を含みません。

注6) ①の費用と②③の費用は、計上された期間が異なります。

注7) 前記の前提条件で算出したものです。このため、これらの値はあくまでも参考であり、実際に発生した費用の比率と異なります。

注8) 投資先ファンドの運用管理費用以外の費用には、外国ファンドにおけるカストディーフィー等のファンド管理費用が含まれています。

当期中の運用・管理にかかった費用の総額(原則として、募集手数料、売買委託手数料及び有価証券取引税を除く。)を期中の平均受益権口数に期中の平均基準価額(1口当たり)を乗じた数で除した**総経費率(年率)**は**1.41%**です。

●親投資信託受益証券の設定、解約状況 (2025年3月18日から2025年6月20日まで)

	設定		解約	
	口数	金額	口数	金額
	千口	千円	千口	千円
キャピタル・インカム・ビルダー・マザーファンド	7,147,685	7,024,990	—	—

(注) 単位未満は切捨てています。

●利害関係人との取引状況等 (2025年3月18日から2025年6月20日まで)

(1) 当期中の利害関係人との取引状況

<キャピタル・インカム・ビルダー・マザーファンド>

区分	当期					
	買付額等 A	うち利害関係人 との取引状況B	$\frac{B}{A}$	売付額等 C	うち利害関係人 との取引状況D	$\frac{D}{C}$
	百万円	百万円	%	百万円	百万円	%
投資信託証券	7,014	—	—	—	—	—

平均保有割合 100.0%

平均保有割合とは、親投資信託の残存口数の合計に対する当該子ファンドの親投資信託所有口数の割合をいいます。

(注) 金額の単位未満は切捨てています。ただし、単位未満の場合は小数で記載しています。

(2) 当期中の売買委託手数料総額に対する利害関係人への支払比率

項目	当期
売買委託手数料総額(A)	—千円
うち利害関係人への支払額(B)	—千円
(B)／(A)	—%

(注1) 投資信託及び投資法人に関する法律第11条第1項に規定される利害関係人との取引はありません。

(注2) 売買委託手数料総額は、このファンドが組み入れている親投資信託が支払った金額のうち、当ファンドに対応するものです。

●組入資産の明細

親投資信託残高

(2025年6月20日現在)

項目	当期末	
	口数	評価額
	千口	千円
キャピタル・インカム・ビルダー・マザーファンド	7,147,685	7,217,732

(注) 単位未満は切捨てています。

## ●投資信託財産の構成

(2025年6月20日現在)

項目	当期末	
	評価額	比率
	千円	%
キャピタル・インカム・ビルダー・マザーファンド	7,217,732	96.5
コール・ローン等、その他	259,799	3.5
投資信託財産総額	7,477,531	100.0

(注) 金額の単位未満は切捨てています。

## ●資産、負債、元本及び基準価額の状況

(2025年6月20日現在)

項目	当期末
(A) 資産	7,477,531,909円
コール・ローン等	259,796,898
キャピタル・インカム・ビルダー・マザーファンド(評価額)	7,217,732,520
未収利息	2,491
(B) 負債	12,864,592
未払解約金	5,031
未払信託報酬	12,358,043
その他未払費用	501,518
(C) 純資産総額(A-B)	7,464,667,317
元本	7,419,034,904
次期繰越損益金	45,632,413
(D) 受益権総口数	7,419,034,904口
1万口当たり基準価額(C/D)	10,062円

(注1) 当ファンドの当初設定本額は706,707,086円、期中追加設定元本額は6,712,337,818円、期中一部解約元本額は10,000円です。

(注2) 1口当たり純資産額は1.0062円です。

## ●損益の状況

(自2025年3月18日 至2025年6月20日)

項目	当期
(A) 配当等収益	110,953円
受取利息	110,953
(B) 有価証券売買損益	192,742,245
売買益	192,742,520
売買損	△ 275
(C) 信託報酬等	△ 12,859,561
(D) 当期損益金(A+B+C)	179,993,637
(E) 追加信託差損益金 (売買損益相当額)	△ 134,361,224 (△ 134,361,224)
(F) 計(D+E)	45,632,413
(G) 収益分配金	0
次期繰越損益金(F+G)	45,632,413
追加信託差損益金 (配当等相当額)	△ 134,361,224 ( 71,408)
(売買損益相当額)	(△ 134,432,632)
分配準備積立金	179,993,637

(注1) (B)有価証券売買損益は期末の評価換えによるものを含みます。

(注2) (C)信託報酬等には信託報酬に対する消費税等相当額を含めて表示しています。

(注3) (E)追加信託差損益金とあるのは、信託の追加設定の際、追加設定をした価額から元本を差し引いた差額分をいいます。

(注4) 計算期間末における費用控除後の配当等収益(241,487円)、費用控除後の有価証券等売買損益額(179,752,150円)、および信託約款に規定する収益調整金(71,408円)より分配対象収益は180,065,045円(10,000口当たり242円)ですが、当期に分配した金額はありません。

## ●分配金のお知らせ

決算期	年月日	1万口当たりの分配金(税引前)
第1期	2025年6月20日	0円

## ●お知らせ

投資信託及び投資法人に関する法律第14条の改正に伴い、投資信託約款に所要の変更を行ないました(2025年4月1日付)。

### 当該変更について

2023年11月に「投資信託及び投資法人に関する法律」の一部改正が行なわれ、交付運用報告書については書面交付を原則としていた規定が変更されました。本件により、デジタル化の推進を通じて顧客の利便性向上を図るとともに、ペーパーレス化による地球環境の保全等、サステナビリティへの貢献に繋がるものと捉えております。今後も顧客本位の業務運営を確保しつつ、電磁的方法での情報提供を進めてまいります。

## キャピタル・インカム・ビルダー・マザーファンド

### キャピタル・インカム・ビルダー・マザーファンド

第1期

決算日 2025年6月20日

(計算期間: 2025年3月18日から2025年6月20日まで)

●当ファンドの仕組みは次のとおりです。

運用方針	主として世界各国の株式、債券へ投資する投資信託証券とわが国の公社債および短期金融商品に投資をする投資信託証券に投資を行ない、信託財産の中長期的な成長を目指して運用を行ないます。
主要投資対象	以下の投資信託証券に投資を行ない、実質的に世界各国の株式、債券等に投資をします。 <ul style="list-style-type: none"><li>・ルクセンブルク籍円建外国投資信託証券「キャピタル・グループ・キャピタル・インカム・ビルダー(LUX)(クラスC)」</li><li>・証券投資信託「日本短期債券ファンド(適格機関投資家限定)」</li></ul>
主な投資制限	投資信託証券への投資割合には、制限を設けません。株式への直接投資は、行ないません。外貨建資産への投資割合には、制限を設けません。デリバティブ取引は、原則行ないません。

## ●設定以来の運用実績

決算期	基準価額		投資信託証券 組入比率	純資産 総額
		期中 騰落率		
(設定日)	円	%	%	百万円
2025年3月18日	10,000	—	—	706
1期(2025年6月20日)	10,098	1.0	99.9	7,217

(注1) 設定日の基準価額は、設定時の価額です。

(注2) 設定日の純資産総額は、設定元本を表示しています。

(注3) 騰落率は設定日比です。

(注4) 基準価額は1万口当たりで表示しています。

(注5) 金額の単位未満は切捨てています。ただし、単位未満の場合は小数で記載しています。

(注6) マザーファンドは、主として外国籍ファンドに投資するファンド・オブ・ファンズであり、値動きを表す適切な指数が存在しないため、ベンチマークおよび参考指数はありません。従って、ベンチマークおよび参考指数を表示できません。

## ●当期中の基準価額等の推移

年月日	基準価額		投資信託証券 組入比率
		騰落率	
(設定日)	円	%	%
2025年3月18日	10,000	—	—
3月末	9,948	△ 0.5	99.9
4月末	9,484	△ 5.2	99.9
5月末	9,929	△ 0.7	99.9
(期末)			
2025年6月20日	10,098	1.0	99.9

(注1) 設定日の基準価額は、設定時の価額です。

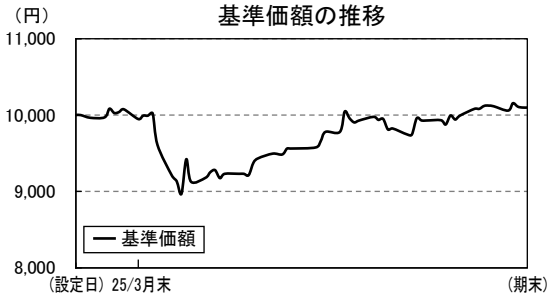
(注2) 騰落率は設定日比です。

(注3) 基準価額は1万口当たりで表示しています。

(注4) マザーファンドは、主として外国籍ファンドに投資するファンド・オブ・ファンズであり、値動きを表す適切な指数が存在しないため、ベンチマークおよび参考指数はありません。従って、ベンチマークおよび参考指数を表示できません。

●ファンドの運用経過等 (2025年3月18日～2025年6月20日)

基準価額は設定時の10,000円から期末には10,098円と98円の上昇となりました。



(注) マザーファンドは、ベンチマークを設定していません。

当期中の基準価額の変動に関する主な要因、当期中の基準価額とベンチマークの推移とを比較したときの、差異の状況および要因、運用経過および今後の運用方針等については、2～3ページをご参照ください。

●1万口(元本10,000円)当たりの費用の明細

該当事項はありません。

●期中の売買及び取引状況 (2025年3月18日から2025年6月20日まで)

		買付		売付	
		単位数又は口数	金額	単位数又は口数	金額
国内	日本短期債券ファンド(適格機関投資家限定)	口 9,593	千円 10	口 —	千円 —
外国	キャピタル・グループ・キャピタル・インカム・ビルダー(LUX)(クラスC)	3,106,735.363	7,014,850	—	—

(注1) 金額は受渡代金です。

(注2) 単位未満は切捨てています。

●組入資産の明細 (2025年6月20日現在)

ファンド・オブ・ファンズが組入れた邦貨建ファンドの明細

	銘柄名	当期末(2025年6月20日)		
		口数	評価額	組入比率
		口	千円	%
国内投資信託受益証券	日本短期債券ファンド(適格機関投資家限定)	9,593	10	0.0
外国投資証券	キャピタル・グループ・キャピタル・インカム・ビルダー(LUX)(クラスC)	3,106,735.363	7,207,626	99.9
	合計	3,116,328.363	7,207,636	
	銘柄数<比率>	2	<99.9%>	

(注1) 比率は、純資産総額に対する投資信託証券の比率です。

(注2) 金額の単位未満は切捨てています。

## ●投資信託財産の構成

(2025年6月20日現在)

項目	当期末	
	評価額	比率
	千円	%
投資信託受益証券	10	0.0
投資証券	7,207,626	99.0
コール・ローン等、その他	74,012	1.0
投資信託財産総額	7,281,648	100.0

(注) 金額の単位未満は切捨てています。

## ●資産、負債、元本及び基準価額の状況

(2025年6月20日現在)

項目	当期末
(A) 資産	7,281,648,691円
コール・ローン等	74,011,902
投資信託受益証券(評価額)	10,038
投資証券(評価額)	7,207,626,042
未収利息	709
(B) 負債	63,700,000
未払金	63,700,000
(C) 純資産総額(A-B)	7,217,948,691
元本	7,147,685,205
次期繰越損益金	70,263,486
(D) 受益権総口数	7,147,685,205口
1万口当たり基準価額(C/D)	10,098円

(注1) 当マザーファンドの当初設定元本額は706,630,000円、期中追加設定元本額は6,441,055,205円、期中一部解約元本額は0円です。当マザーファンドの期末元本額は、7,147,685,205円です。

(注2) 当マザーファンドを投資対象とする投資信託の当期末元本額は、キャピタル・インカム・ビルダー・ファンド7,147,685,205円です。

(注3) 1口当たり純資産額は1.0098円です。

## ●損益の状況

(自2025年3月18日 至2025年6月20日)

項目	当期
(A) 配当等収益	182,611円
受取利息	182,611
(B) 有価証券売買損益	192,776,080
売買益	192,776,080
(C) 当期損益金(A+B)	192,958,691
(D) 追加信託差損益金	△122,695,205
(E) 計(C+D)	70,263,486
次期繰越損益金(E)	70,263,486

(注1) (B)有価証券売買損益は期末の評価換えによるものを含みます。

(注2) (D)追加信託差損益金とあるのは、信託の追加設定の際、追加設定をした価額から元本を差し引いた差額分をいいます。

## ●お知らせ

投資信託及び投資法人に関する法律第14条の改正に伴い、投資信託約款に所要の変更を行ないました(2025年4月1日付)。

<補足情報>

キャピタル・グループ・キャピタル・インカム・ビルダー(LUX)(クラスC)

●当ファンドの仕組みは次のとおりです。

形態	ルクセンブルク籍／円建／外国投資信託証券／会社型
投資対象	世界各国の株式、債券を主要投資対象とします。
投資態度	主としてインカム資産の世界各国の株式、債券に投資を行ない、信託財産の中長期的な成長を目指します。 市場動向によっては、非上場株式および債券等に投資を行なう場合があります。 原則として対円での為替ヘッジを目的とした為替取引を行ないません。 市況動向、資金動向等によっては、上記のような運用ができない場合があります。
主な投資制限	●インカム資産への投資は、原則として純資産総額の90%以上とします。 ●主として株式に投資します。 ●原則として、米国以外のインカム資産への投資は、純資産総額の50%以下とします。 ●純資産総額の範囲内において有価証券への投資に制限を設けません。 ●同一発行体の発行する証券への投資は、原則として取得時においてファンドの純資産総額の10%を上限とします。
決算日	毎年12月31日
投資顧問会社	キャピタル・リサーチ・アンド・マネジメント・カンパニー

キャピタル・グループ・キャピタル・インカム・ビルダー(LUX)  
損益および純資産変動計算書

2024年12月31日現在

	(USD)
収益	
債券および転換社債に係る利息（源泉徴収税額控除後）	3,827,716
受取配当金（源泉徴収税額控除後）	11,422,573
その他収益	-
証券貸付収益	35,452
銀行預金利息	1,601,016
スワップ取引	94,178
収益小計	16,980,935
費用	
運用報酬	3,308,975
管理手数料	336,440
年次税	183,288
専門家サービス	170,532
デポジタリー・カストディ費用およびファンド管理手数料	107,713
スワップ取引	77,119
その他費用	40,797
印刷費用	15,027
当座貸越利息	4,173
費用小計	4,244,064
費用の払戻し	143,858
投資純利益／(損失) (a)	12,880,729
実現純利益／(損失)	
投資有価証券の売却取引	27,596,192
オプション取引	-1,113
金融先物取引	-59,992
為替取引	-7,817,812
スワップ取引	314,044
当期実現純利益／(損失) (b)	20,031,319
未実現評価利益／(損失)の増減	
投資有価証券	8,399,026
キャピタルゲイン税	-
金融先物取引	-1,330,320
スワップ取引	-41,124
為替取引	-5,721,342
当期末実現評価利益／(損失)の増減 (c)	1,306,240
当期損益 (a+b+c)	34,218,288
配当金の分配	-2,320,917
当期投資証券の差引増減額	-107,915,670
期首純資産総額	532,102,410
期末純資産総額	456,084,111

# 投資明細表

## Capital Group Capital Income Builder (LUX)

As at 31 December 2024

Investments	Currency	Quantity/ Nominal Value	Market Value USD	% of Net Assets	Investments	Currency	Quantity/ Nominal Value	Market Value USD	% of Net Assets
<b>Transferable securities and money market instruments admitted to an official exchange listing</b>					<b>Transferable securities and money market instruments admitted to an official exchange listing</b>				
<b>Bonds</b>					<b>Bonds (continued)</b>				
<i>Australia</i>					<i>Saudi Arabia</i>				
BHP Billiton Finance USA Ltd. 4.9% 28/02/2033	USD	17,000	16,709	–	Saudi Arabian Oil Co., 144A 5.75% 17/07/2054	USD	200,000	187,394	0.04
			16,709	–				187,394	0.04
<i>Belgium</i>					<i>Spain</i>				
Anheuser-Busch Cos. LLC 4.7% 01/02/2036	USD	35,000	33,229	0.01	Banco Santander SA 5.147% 18/08/2025	USD	400,000	400,481	0.09
Anheuser-Busch InBev Worldwide, Inc. 4.75% 23/01/2029	USD	125,000	125,031	0.03				400,481	0.09
Anheuser-Busch InBev Worldwide, Inc. 3.5% 01/06/2030	USD	18,000	16,882	–	<i>Switzerland</i>				
Anheuser-Busch InBev Worldwide, Inc. 5.55% 23/01/2049	USD	17,000	16,746	–	Consolidated Energy Finance SA, 144A 5.625% 15/10/2028	USD	300,000	244,964	0.05
			191,888	0.04				244,964	0.05
<i>Canada</i>					<i>United Kingdom</i>				
Canadian Natural Resources Ltd. 2.05% 15/07/2025	USD	25,000	24,631	0.01	BAT Capital Corp. 4.7% 02/04/2027	USD	26,000	25,902	0.01
Canadian Natural Resources Ltd. 3.85% 01/06/2027	USD	25,000	24,477	–	BAT Capital Corp. 3.557% 15/09/2027	USD	147,000	142,281	0.03
Canadian Natural Resources Ltd. 2.95% 15/07/2030	USD	26,000	23,105	–	BAT Capital Corp. 6.343% 02/08/2030	USD	5,000	5,259	–
Canadian Pacific Railway Co. 1.75% 02/12/2026	USD	29,000	27,468	0.01	BAT Capital Corp. 2.726% 25/03/2031	USD	24,000	20,723	0.01
Cenovus Energy, Inc. 3.75% 15/02/2052	USD	2,000	1,379	–	BAT Capital Corp. 6.421% 02/08/2033	USD	32,000	33,837	0.01
Cenovus Energy, Inc. 5.4% 15/06/2047	USD	14,000	12,491	–	BAT Capital Corp. 4.54% 15/08/2047	USD	24,000	18,952	–
Royal Bank of Canada 0.875% 20/01/2026	USD	75,000	72,214	0.02	BAT International Finance plc 4.448% 16/03/2028	USD	100,000	98,421	0.02
TransCanada PipeLines Ltd. 4.25% 15/05/2028	USD	75,000	73,245	0.02	HSBC Holdings plc, FRN 2.871% 22/11/2032	USD	237,000	200,013	0.04
TransCanada PipeLines Ltd. 4.1% 15/04/2030	USD	19,000	18,051	–				545,388	0.12
			277,061	0.06	<i>United States of America</i>				
<i>Ireland</i>					AbbVie, Inc. 5.05% 15/03/2034				
AerCap Ireland Capital DAC 2.45% 29/10/2026	USD	200,000	191,606	0.04	AbbVie, Inc. 5.35% 15/03/2044	USD	25,000	24,387	0.01
			191,606	0.04	AbbVie, Inc. 5.4% 15/03/2054	USD	182,000	175,352	0.04
<i>Israel</i>					AbbVie, Inc. 5.5% 15/03/2064				
Teva Pharmaceutical Finance Netherlands III BV 5.125% 09/05/2029	USD	373,000	364,589	0.08	Advance Auto Parts, Inc. 3.5% 15/03/2032	USD	6,000	4,976	–
Teva Pharmaceutical Finance Netherlands III BV 4.1% 01/10/2046	USD	13,000	9,363	–	Altria Group, Inc. 2.45% 04/02/2032	USD	28,000	23,054	0.01
			373,952	0.08	American International Group, Inc. 4.75% 01/04/2048	USD	25,000	22,128	–
<i>Japan</i>					Aon Corp. 5.35% 28/02/2033				
Development Bank of Japan, Inc., 144A 1.75% 18/02/2025	USD	200,000	199,278	0.05	Arthur J Gallagher & Co. 4.85% 15/12/2029	USD	24,000	23,901	0.01
Shire Acquisitions Investments Ireland DAC 3.2% 23/09/2026	USD	3,000	2,934	–	Arthur J Gallagher & Co. 5% 15/02/2032	USD	9,000	8,888	–
			202,212	0.05	Arthur J Gallagher & Co. 5.15% 15/02/2035	USD	28,000	27,313	0.01
<i>Norway</i>					Arthur J Gallagher & Co. 5.55% 15/02/2055				
Equinor ASA 3.25% 18/11/2049	USD	38,000	25,992	0.01	AT&T, Inc. 2.3% 01/06/2027	USD	59,000	55,702	0.01
			25,992	0.01	AT&T, Inc. 2.75% 01/06/2031	USD	61,000	53,088	0.01
<i>Peru</i>					Bath & Body Works, Inc. 6.875% 01/11/2035				
Peru Government Bond 2.783% 23/01/2031	USD	40,000	34,230	0.01	Becton Dickinson & Co. 5.081% 07/06/2029	USD	20,000	20,136	–
			34,230	0.01	Becton Dickinson & Co. 4.298% 22/08/2032	USD	25,000	23,548	0.01
					Boeing Co. (The) 2.75% 01/02/2026	USD	39,000	38,067	0.01

Capital Group Capital Income Builder (LUX) (continued)

As at 31 December 2024

Investments	Currency	Quantity/ Nominal Value	Market Value USD	% of Net Assets	Investments	Currency	Quantity/ Nominal Value	Market Value USD	% of Net Assets
<b>Transferable securities and money market instruments admitted to an official exchange listing</b>					<b>Transferable securities and money market instruments admitted to an official exchange listing</b>				
<b>Bonds (continued)</b>					<b>Bonds (continued)</b>				
Boeing Co. (The) 6.259% 01/05/2027	USD	225,000	230,414	0.05	Constellation Brands, Inc. 4.75% 09/05/2032	USD	54,000	51,975	0.01
Boeing Co. (The) 3.25% 01/02/2028	USD	72,000	67,822	0.02	Consumers Energy Co. 4.625% 15/05/2033	USD	75,000	72,407	0.02
Boeing Co. (The) 3.625% 01/02/2031	USD	29,000	26,342	0.01	COPT Defense Properties LP, REIT 2.25% 15/03/2026	USD	16,000	15,493	-
Boeing Co. (The) 6.388% 01/05/2031	USD	34,000	35,564	0.01	Crown Castle, Inc., REIT 5% 11/01/2028	USD	51,000	50,977	0.01
Boeing Co. (The) 6.528% 01/05/2034	USD	241,000	252,999	0.06	CVS Health Corp. 1.125% 21/02/2030	USD	20,000	19,586	-
Boeing Co. (The) 3.75% 01/02/2050	USD	5,000	3,415	-	CVS Health Corp. 1.875% 28/02/2031	USD	24,000	19,357	-
Boeing Co. (The) 6.858% 01/05/2054	USD	46,000	48,938	0.01	CVS Health Corp. 5.25% 21/02/2033	USD	40,000	38,363	0.01
Boeing Co. (The), FRN 2.196% 04/02/2026	USD	38,000	36,874	0.01	CVS Health Corp. 5.7% 01/06/2034	USD	76,000	74,737	0.02
Boston Properties LP REIT 6.5% 15/01/2034	USD	28,000	29,358	0.01	Dow Chemical Co. (The) 4.8% 30/11/2028	USD	11,000	10,948	-
Boston Properties LP REIT 5.75% 15/01/2035	USD	100,000	98,103	0.02	Dow Chemical Co. (The) 3.6% 15/11/2050	USD	9,000	6,186	-
BP Capital Markets America, Inc. 4.234% 06/11/2028	USD	125,000	122,433	0.03	Duke Energy Florida LLC 5.95% 15/11/2052	USD	25,000	25,426	0.01
BP Capital Markets America, Inc. 4.893% 11/09/2033	USD	18,000	17,420	-	Edison International 4.125% 15/03/2028	USD	65,000	63,073	0.01
Bristol-Myers Squibb Co. 4.9% 22/02/2029	USD	45,000	45,233	0.01	Edison International 5.45% 15/06/2029	USD	25,000	25,241	0.01
Bristol-Myers Squibb Co. 5.1% 22/02/2031	USD	125,000	125,837	0.03	Elevance Health, Inc. 5.2% 15/02/2035	USD	83,000	81,095	0.02
Bristol-Myers Squibb Co. 5.2% 22/02/2034	USD	282,000	281,781	0.06	Elevance Health, Inc. 6.1% 15/10/2052	USD	50,000	50,555	0.01
Bristol-Myers Squibb Co. 2.55% 13/11/2050	USD	5,000	2,897	-	Elevance Health, Inc. 5.125% 15/02/2053	USD	17,000	15,136	-
Bristol-Myers Squibb Co. 3.7% 15/03/2052	USD	5,000	3,643	-	Energy Transfer LP 6.1% 01/12/2028	USD	39,000	40,536	0.01
Bristol-Myers Squibb Co. 5.55% 22/02/2054	USD	110,000	106,787	0.02	Entergy Corp. 3.75% 15/06/2050	USD	25,000	17,760	-
Bristol-Myers Squibb Co. 5.65% 22/02/2064	USD	90,000	86,698	0.02	Entergy Louisiana LLC 2.9% 15/03/2051	USD	12,000	7,389	-
Celanese US Holdings LLC, STEP 6.165% 15/07/2027	USD	14,000	14,213	-	Enterprise Products Operating LLC 4.95% 15/02/2035	USD	12,000	11,619	-
Celanese US Holdings LLC, STEP 6.379% 15/07/2032	USD	6,000	6,097	-	EQT Corp., STEP 7% 01/02/2030	USD	35,000	37,259	0.01
Celanese US Holdings LLC, STEP 6.95% 15/11/2033	USD	20,000	20,767	-	Extra Space Storage LP, REIT 2.35% 15/03/2032	USD	10,000	8,189	-
Cencora, Inc. 2.7% 15/03/2031	USD	26,000	22,563	0.01	FirstEnergy Corp. 2.25% 01/09/2030	USD	15,000	12,914	-
Centene Corp. 2.45% 15/07/2028	USD	85,000	76,561	0.02	Fiserv, Inc. 2.65% 01/06/2030	USD	12,000	10,612	-
CenterPoint Energy Houston Electric LLC 5.05% 01/03/2035	USD	25,000	24,425	0.01	Florida Power & Light Co. 5.05% 01/04/2028	USD	45,000	45,447	0.01
Chevron Corp. 2.954% 16/05/2026	USD	150,000	147,156	0.03	Florida Power & Light Co. 5.1% 01/04/2033	USD	91,000	90,457	0.02
Chevron USA, Inc. 1.018% 12/08/2027	USD	74,000	67,740	0.01	Ford Motor Co. 6.1% 19/08/2032	USD	40,000	39,823	0.01
Chubb INA Holdings LLC 2.85% 15/12/2051	USD	5,000	3,158	-	Ford Motor Credit Co. LLC 5.125% 16/06/2025	USD	205,000	204,929	0.05
Citigroup, Inc. 4.45% 29/09/2027	USD	10,000	9,868	-	Ford Motor Credit Co. LLC 2.7% 10/08/2026	USD	200,000	192,217	0.04
Conagra Brands, Inc. 4.6% 01/11/2025	USD	70,000	69,997	0.02	Ford Motor Credit Co. LLC 4.95% 28/05/2027	USD	270,000	267,656	0.06
Connecticut Light and Power Co. (The) 2.05% 01/07/2031	USD	25,000	20,898	-	Ford Motor Credit Co. LLC 6.798% 07/11/2028	USD	200,000	207,324	0.05
ConocoPhillips Co. 5.05% 15/09/2033	USD	25,000	24,681	0.01	Georgia Power Co. 5.25% 15/03/2034	USD	55,000	54,604	0.01
Constellation Brands, Inc.					Goldman Sachs Group, Inc. (The) 2.6% 07/02/2030	USD	125,000	110,768	0.02

Capital Group Capital Income Builder (LUX) (continued)

As at 31 December 2024

Investments	Currency	Quantity/ Nominal Value	Market Value USD	% of Net Assets	Investments	Currency	Quantity/ Nominal Value	Market Value USD	% of Net Assets
<b>Transferable securities and money market instruments admitted to an official exchange listing</b>					<b>Transferable securities and money market instruments admitted to an official exchange listing</b>				
<b>Bonds (continued)</b>					<b>Bonds (continued)</b>				
Goldman Sachs Group, Inc. (The), FRN 5.727% 25/04/2030	USD	90,000	91,885	0.02	PacificCorp 5.3% 15/02/2031	USD	35,000	35,327	0.01
Goldman Sachs Group, Inc. (The), FRN 5.851% 25/04/2035	USD	105,000	107,029	0.02	PacificCorp 5.45% 15/02/2034	USD	20,000	19,884	–
HCA, Inc. 2.375% 15/07/2031	USD	77,000	63,940	0.01	PacificCorp 5.35% 01/12/2053	USD	35,000	32,213	0.01
Home Depot, Inc. (The) 2.95% 15/06/2029	USD	11,000	10,206	–	PacificCorp 5.5% 15/05/2054	USD	25,000	23,392	0.01
Humana, Inc. 3.7% 23/03/2029	USD	18,000	16,999	–	PacificCorp 5.8% 15/01/2055	USD	95,000	92,422	0.02
Humana, Inc. 5.375% 15/04/2031	USD	30,000	29,761	0.01	Pfizer Investment Enterprises Pte. Ltd. 4.65% 19/05/2030	USD	5,000	4,948	–
L3Harris Technologies, Inc. 5.4% 31/07/2033	USD	16,000	15,981	–	Pfizer Investment Enterprises Pte. Ltd. 4.75% 19/05/2033	USD	65,000	63,185	0.01
LYB International Finance III LLC 3.625% 01/04/2051	USD	44,000	29,579	0.01	Philip Morris International, Inc. 5.125% 15/02/2030	USD	35,000	35,196	0.01
Marsh & McLennan Cos., Inc. 2.25% 15/11/2030	USD	30,000	25,904	0.01	Philip Morris International, Inc. 2.1% 01/05/2030	USD	11,000	9,514	–
Marsh & McLennan Cos., Inc. 5% 15/03/2035	USD	70,000	68,364	0.02	Philip Morris International, Inc. 5.5% 07/09/2030	USD	80,000	81,939	0.02
Marsh & McLennan Cos., Inc. 5.4% 15/03/2055	USD	30,000	28,768	0.01	Philip Morris International, Inc. 1.75% 01/11/2030	USD	18,000	15,046	–
Mastercard, Inc. 3.85% 26/03/2050	USD	11,000	8,523	–	Philip Morris International, Inc. 4.9% 01/11/2034	USD	42,000	40,381	0.01
McDonald's Corp. 3.5% 01/03/2027	USD	20,000	19,554	–	Philip Morris International, Inc. 4.25% 10/11/2044	USD	12,000	9,834	–
McDonald's Corp. 2.125% 01/03/2030	USD	9,000	7,871	–	Prologis LP, REIT 5% 15/03/2034	USD	35,000	34,198	0.01
McDonald's Corp. 3.6% 01/07/2030	USD	20,000	18,767	–	Republic Services, Inc. 5% 01/04/2034	USD	10,000	9,759	–
McDonald's Corp. 4.6% 09/09/2032	USD	6,000	5,841	–	RTX Corp. 4.125% 16/11/2028	USD	25,000	24,347	0.01
McDonald's Corp. 4.95% 14/08/2033	USD	5,000	4,961	–	RTX Corp. 5.15% 27/02/2033	USD	8,000	7,936	–
McDonald's Corp. 4.45% 01/09/2048	USD	25,000	20,874	–	ServiceNow, Inc. 1.4% 01/09/2030	USD	68,000	56,534	0.01
McDonald's Corp. 4.2% 01/04/2050	USD	13,000	10,280	–	Southern California Edison Co. 2.5% 01/06/2031	USD	49,000	42,028	0.01
Merck & Co., Inc. 1.7% 10/06/2027	USD	83,000	77,828	0.02	Southern California Edison Co. 5.45% 01/06/2031	USD	50,000	50,836	0.01
Merck & Co., Inc. 3.4% 07/03/2029	USD	50,000	47,588	0.01	Southern California Edison Co. 5.2% 01/06/2034	USD	30,000	29,705	0.01
MetLife, Inc. 4.55% 23/03/2030	USD	48,000	47,351	0.01	Southern California Edison Co. 2.95% 01/02/2051	USD	79,000	49,727	0.01
MidAmerican Energy Co. 5.35% 15/01/2034	USD	25,000	25,335	0.01	T-Mobile USA, Inc. 2.4% 15/03/2029	USD	6,000	5,405	–
MidAmerican Energy Co. 5.85% 15/09/2054	USD	45,000	45,785	0.01	Toyota Motor Credit Corp. 5.4% 10/11/2025	USD	100,000	100,836	0.02
Morgan Stanley, FRN 1.794% 13/02/2032	USD	61,000	49,789	0.01	Toyota Motor Credit Corp. 0.8% 09/01/2026	USD	20,000	19,279	–
MPT Operating Partnership LP, REIT 5% 15/10/2027	USD	185,000	156,149	0.03	Toyota Motor Credit Corp. 3.375% 01/04/2030	USD	12,000	11,125	–
NextEra Energy Capital Holdings, Inc. 4.9% 28/02/2028	USD	5,000	5,008	–	Toyota Motor Credit Corp. 1.65% 10/01/2031	USD	25,000	20,637	–
Norfolk Southern Corp. 2.55% 01/11/2029	USD	23,000	20,792	–	Union Electric Co. 3.9% 01/04/2052	USD	60,000	46,003	0.01
Northrop Grumman Corp. 3.25% 15/01/2028	USD	50,000	47,813	0.01	Union Pacific Corp. 2.15% 05/02/2027	USD	24,000	22,890	0.01
Pacific Gas and Electric Co. 2.1% 01/08/2027	USD	184,000	171,707	0.04	Union Pacific Corp. 2.4% 05/02/2030	USD	24,000	21,315	–
Pacific Gas and Electric Co. 2.5% 01/02/2031	USD	209,000	178,835	0.04	Union Pacific Corp. 2.8% 14/02/2032	USD	137,000	118,857	0.03
Pacific Gas and Electric Co. 5.9% 01/10/2054	USD	25,000	24,691	0.01	Union Pacific Corp. 3.375% 14/02/2042	USD	5,000	3,806	–
					UnitedHealth Group, Inc. 3.7% 15/12/2025	USD	50,000	49,625	0.01
					UnitedHealth Group, Inc. 5.25% 15/02/2028	USD	25,000	25,392	0.01
					UnitedHealth Group, Inc. 4.2% 15/05/2032	USD	41,000	38,649	0.01

Capital Group Capital Income Builder (LUX) (continued)

As at 31 December 2024

Investments	Currency	Quantity/ Nominal Value	Market Value USD	% of Net Assets	Investments	Currency	Quantity/ Nominal Value	Market Value USD	% of Net Assets
<b>Transferable securities and money market instruments admitted to an official exchange listing</b>					<b>Transferable securities and money market instruments admitted to an official exchange listing</b>				
<b>Bonds (continued)</b>					<b>Convertible Bonds</b>				
<i>UnitedHealth Group, Inc.</i>					<i>United States of America</i>				
5.35% 15/02/2033	USD	11,000	11,073	–	<i>NextEra Energy, Inc. 6.926%</i>				
<i>UnitedHealth Group, Inc.</i>	USD	25,000	24,680	0.01	01/09/2025	USD	13,437	549,842	0.12
5.15% 15/07/2034	USD	13,000	9,198	–	PG&E Corp. 6%	USD	6,200	308,698	0.07
<i>UnitedHealth Group, Inc.</i>	USD	50,000	36,120	0.01				858,540	0.19
2.75% 15/05/2040	USD	45,000	27,923	0.01	<b>Total Convertible Bonds</b>				
<i>UnitedHealth Group, Inc.</i>	USD	20,000	17,152	–	<b>858,540 0.19</b>				
3.05% 15/05/2041	USD	401,000	400,608	0.09	<b>Equities</b>				
<i>UnitedHealth Group, Inc.</i>	USD	175,000	169,012	0.04	<i>Australia</i>				
2.9% 15/05/2050	USD	470,000	468,893	0.10	<i>Aristocrat Leisure Ltd.</i>				
<i>UnitedHealth Group, Inc.</i>	USD	165,000	157,650	0.03	AUD	18,214	769,150	0.17	
4.75% 15/05/2052	USD	722,000	716,247	0.16	<i>Brambles Ltd.</i>				
US Treasury 3.875%	USD	575,000	547,851	0.12	AUD	12,485	148,424	0.03	
31/03/2025	USD	284,000	285,087	0.06	<i>Transurban Group</i>				
US Treasury 0.375%	USD	160,000	151,146	0.03			307,437	0.07	
30/11/2025	USD	431,000	407,637	0.09			1,225,011	0.27	
US Treasury 4%	USD	999,000	999,011	0.22	<i>Belgium</i>				
15/02/2026	USD	2,929,000	2,915,694	0.64	<i>Anheuser-Busch InBev SA</i>				
US Treasury 0.75%	USD	35,000	33,707	0.01	EUR	4,949	247,629	0.05	
30/04/2026	USD	4,994,000	4,956,350	1.09			247,629	0.05	
US Treasury 3.625%	USD	2,300	2,253	–	<i>Brazil</i>				
15/05/2026	USD	31,000	30,524	0.01	<i>B3 SA - Brasil Bolsa Balcao</i>				
US Treasury 0.75%	USD	1,890,000	1,892,141	0.42	USD	597,029	1,023,958	0.22	
31/05/2026	USD	1,945,000	1,895,615	0.42	USD	22,118	257,232	0.06	
US Treasury 4.5%	USD	860,800	779,831	0.17	USD	30,742	272,682	0.06	
15/07/2026	USD	354,000	257,981	0.06			1,553,872	0.34	
US Treasury 0.75%	USD	28,700	18,076	–	<i>Canada</i>				
31/08/2026	USD	1,949,000	1,783,487	0.39	<i>Barrick Gold Corp.</i>				
US Treasury 1.125%	USD	35,000	33,707	0.01	USD	10,824	167,772	0.04	
31/10/2026	USD	2,269,000	2,268,380	0.50	<i>Canadian Imperial Bank of Commerce</i>				
US Treasury 4.25%	USD	1,890,000	1,892,141	0.42	CAD	5,420	342,858	0.07	
30/11/2026	USD	1,890,000	1,892,141	0.42	<i>Canadian National Railway Co.</i>				
US Treasury 4% 15/01/2027	USD	2,269,000	2,268,380	0.50	CAD	14,451	1,467,468	0.32	
US Treasury 4% 15/12/2027	USD	1,890,000	1,892,141	0.42	<i>Canadian Natural Resources Ltd.</i>				
US Treasury 3.625%	USD	2,300	2,253	–	CAD	117,649	3,632,309	0.80	
31/03/2028	USD	31,000	30,524	0.01	USD	19,944	302,152	0.07	
US Treasury 4% 31/07/2029	USD	1,890,000	1,892,141	0.42	CAD	40,407	1,340,013	0.29	
US Treasury 4.375%	USD	2,269,000	2,268,380	0.50	CAD	12,063	2,196,423	0.48	
31/12/2029	USD	1,890,000	1,892,141	0.42	CAD	4,313	393,179	0.09	
US Treasury 4.5%	USD	1,890,000	1,892,141	0.42	CAD	23,241	724,983	0.16	
31/12/2031	USD	860,800	779,831	0.17	<i>Canada</i>				
US Treasury 4.25%	USD	1,890,000	1,892,141	0.42	<i>Power Corp. of Canada</i>				
15/11/2034	USD	354,000	257,981	0.06	USD	13,772	897,659	0.20	
US Treasury 4.125%	USD	28,700	18,076	–	CAD	33,721	795,726	0.17	
15/08/2044	USD	1,949,000	1,783,487	0.39	CAD	64,418	3,002,095	0.66	
US Treasury 3% 15/02/2049	USD	35,000	33,707	0.01	CAD	40,456	548,532	0.12	
US Treasury 2.375%	USD	1,890,000	1,892,141	0.42	<i>Canada</i>				
15/05/2051	USD	1,890,000	1,892,141	0.42	<i>Restaurant Brands International, Inc.</i>				
US Treasury 4.25%	USD	1,890,000	1,892,141	0.42	CAD	33,721	795,726	0.17	
15/08/2054	USD	35,000	33,707	0.01	CAD	64,418	3,002,095	0.66	
<i>Verizon Communications, Inc.</i>	USD	35,000	33,707	0.01	<i>South Bow Corp.</i>				
2.55% 21/03/2031	USD	1,890,000	1,892,141	0.42	CAD	23,241	724,983	0.16	
<i>Verizon Communications, Inc.</i>	USD	109,000	74,584	0.02	<i>Restaurant Brands International, Inc.</i>				
2.65% 20/11/2040	USD	1,890,000	1,892,141	0.42	USD	13,772	897,659	0.20	
<i>Waste Management, Inc.</i>	USD	50,000	49,553	0.01	<i>South Bow Corp.</i>				
4.625% 15/02/2030	USD	26,000	21,171	–	CAD	64,418	3,002,095	0.66	
<i>Waste Management, Inc.</i>	USD	44,000	41,594	0.01	<i>TELUS Corp.</i>				
1.5% 15/03/2031	USD	37,000	37,398	0.01	CAD	40,456	548,532	0.12	
<i>Waste Management, Inc.</i>	USD	37,000	37,398	0.01	<i>Toronto-Dominion Bank (The)</i>				
4.15% 15/04/2032	USD	29,229,738	29,229,738	6.41	CAD	12,423	661,402	0.14	
<i>WEC Energy Group, Inc.</i>	USD	37,000	37,398	0.01	<i>Canada</i>				
5.15% 01/10/2027	USD	37,000	37,398	0.01	<i>Power Corp. of Canada</i>				
			29,229,738	6.41	<i>Canada</i>				
<b>Total Bonds</b>			<b>31,921,615</b>	<b>7.00</b>	<i>Restaurant Brands International, Inc.</i>				
					<i>South Bow Corp.</i>				
					<i>TC Energy Corp.</i>				
					<i>TELUS Corp.</i>				
					<i>Toronto-Dominion Bank (The)</i>				
					<i>China</i>				
					<i>Longfor Group Holdings Ltd., Reg. S</i>				
					<i>Midea Group Co. Ltd. 'A'</i>				
					<i>NetEase, Inc.</i>				
					<i>Tsingtao Brewery Co. Ltd. 'H'</i>				
					<i>Denmark</i>				
					<i>Carlsberg A/S 'B'</i>				
					<i>Novo Nordisk A/S 'B'</i>				
					<i>Scandinavian Tobacco Group A/S, Reg. S</i>				
					<i>Finland</i>				
					<i>Neste OYJ</i>				
					<i>Sampo OYJ 'A'</i>				
					<i>UPM-Kymmene OYJ</i>				
					<i>France</i>				
					<i>Airbus SE</i>				

Capital Group Capital Income Builder (LUX) (continued)

As at 31 December 2024

Investments	Currency	Quantity/ Nominal Value	Market Value USD	% of Net Assets	Investments	Currency	Quantity/ Nominal Value	Market Value USD	% of Net Assets
<b>Transferable securities and money market instruments admitted to an official exchange listing</b>					<b>Transferable securities and money market instruments admitted to an official exchange listing</b>				
<b>Equities (continued)</b>					<b>Equities (continued)</b>				
<i>Italy</i>					<i>Italy</i>				
BNP Paribas SA	EUR	8,230	504,035	0.11	Enel SpA	EUR	74,918	535,881	0.12
Bureau Veritas SA	EUR	16,976	515,987	0.11	International Game Technology plc	USD	6,082	107,408	0.02
Cappemini SE	EUR	810	132,132	0.03	UniCredit SpA	EUR	11,116	443,801	0.10
Danone SA	EUR	14,876	1,000,924	0.22				1,087,090	0.24
Engie SA	EUR	126,318	2,002,390	0.44	<i>Japan</i>				
EssilorLuxottica SA	EUR	2,893	702,996	0.15	Fukuoka Financial Group, Inc.	JPY	7,100	178,088	0.04
Euronext NV, Reg. S	EUR	7,405	829,956	0.18	ITOCHU Corp.	JPY	13,300	654,648	0.14
LVMH Moët Hennessy Louis Vuitton SE	EUR	3,188	2,084,599	0.46	Marubeni Corp.	JPY	68,500	1,026,453	0.23
Pernod Ricard SA	EUR	1,817	203,218	0.05	Mitsubishi Corp.	JPY	93,250	1,525,537	0.33
Publicis Groupe SA	EUR	10,859	1,150,411	0.25	Mizuho Financial Group, Inc.	JPY	39,100	953,949	0.21
Sanofi SA	EUR	35,310	3,414,612	0.75	Nitto Denko Corp.	JPY	1,000	16,722	–
Schneider Electric SE	EUR	1,614	398,976	0.09	Resona Holdings, Inc.	JPY	59,000	429,343	0.09
TotalEnergies SE	EUR	32,671	1,815,492	0.40	Shin-Etsu Chemical Co. Ltd.	JPY	16,700	552,266	0.12
			15,406,643	3.38	SoftBank Corp.	JPY	103,790	130,512	0.03
<i>Germany</i>					<i>Japan</i>				
Deutsche Bank AG	EUR	18,482	318,519	0.07	Suntory Beverage & Food Ltd.	JPY	16,700	530,096	0.12
Deutsche Post AG	EUR	69,860	2,459,284	0.54	Takeda Pharmaceutical Co. Ltd.	JPY	31,743	841,544	0.19
Deutsche Telekom AG	EUR	26,545	794,417	0.17	TDK Corp.	JPY	44,900	577,910	0.13
E.ON SE	EUR	124,098	1,444,968	0.32	Tokio Marine Holdings, Inc.	JPY	18,200	651,792	0.14
Evonik Industries AG	EUR	9,129	158,209	0.03	Tokyo Electron Ltd.	JPY	4,700	712,240	0.16
Muenchener Rueckversicherungs-Gesellschaft AG	EUR	6,701	3,370,656	0.74				8,781,100	1.93
SAP SE	EUR	5,529	1,353,130	0.30	<i>Kazakhstan</i>				
Siemens AG	EUR	14,480	2,827,683	0.62	Kaspi.KZ JSC, ADR	USD	10,710	1,014,344	0.22
			12,726,866	2.79				1,014,344	0.22
<i>Greece</i>					<i>Korea, Republic Of</i>				
JUMBO SA	EUR	4,442	117,610	0.03	Hana Financial Group, Inc.	KRW	22,485	859,812	0.19
OPAP SA	EUR	8,698	141,455	0.03	KB Financial Group, Inc.	KRW	15,474	877,609	0.19
			259,065	0.06	Samsung Fire & Marine Insurance Co. Ltd.	KRW	1,713	416,466	0.09
<i>Hong Kong</i>					<i>Mexico</i>				
AIA Group Ltd.	HKD	147,010	1,063,460	0.23	America Movil SAB de CV, ADR	USD	56,083	802,548	0.18
CK Asset Holdings Ltd.	HKD	105,372	432,819	0.09				802,548	0.18
Galaxy Entertainment Group Ltd.	HKD	92,000	387,610	0.09	<i>Netherlands</i>				
HKT Trust & HKT Ltd.	HKD	316,498	391,219	0.09	CTP NV, Reg. S	EUR	26,894	413,754	0.09
Hong Kong Exchanges & Clearing Ltd.	HKD	11,200	425,178	0.09	ING Groep NV	EUR	165,799	2,592,556	0.57
Link REIT	HKD	96,263	407,166	0.09	Koninklijke KPN NV	EUR	372,604	1,356,055	0.30
Power Assets Holdings Ltd.	HKD	40,867	285,425	0.06				4,362,365	0.96
WH Group Ltd., Reg. S	HKD	639,500	495,901	0.11	<i>New Zealand</i>				
			3,888,778	0.85	EBOS Group Ltd.	AUD	22,534	473,955	0.10
<i>India</i>					<i>Norway</i>				
360 ONE WAM Ltd.	INR	68,440	998,796	0.22	DNB Bank ASA	NOK	5,922	118,068	0.03
Embassy Office Parks REIT	INR	47,146	203,392	0.04				118,068	0.03
HCL Technologies Ltd.	INR	34,901	780,834	0.17	<i>Singapore</i>				
ITC Ltd.	INR	282,613	1,595,608	0.35	DBS Group Holdings Ltd.	SGD	82,169	2,628,269	0.58
Mindspace Business Parks REIT, Reg. S	INR	104,031	439,062	0.10	Sembcorp Industries Ltd.	SGD	89,600	362,034	0.08
Power Grid Corp. of India Ltd.	INR	197,875	712,679	0.15	Singapore Technologies Engineering Ltd.	SGD	260,002	886,689	0.19
PowerGrid Infrastructure Investment Trust, REIT, Reg. S	INR	122,526	121,195	0.03	Singapore Telecommunications Ltd.	SGD	769,500	1,732,502	0.38
			4,851,566	1.06				5,609,494	1.23
<i>Indonesia</i>					<i>Spain</i>				
Bank Central Asia Tbk. PT	IDR	962,800	576,986	0.12	Amadeus IT Group SA	EUR	7,652	538,297	0.12
Bank Mandiri Persero Tbk. PT	IDR	1,276,700	449,436	0.10	Banco Bilbao Vizcaya Argentaria SA	EUR	109,709	1,074,304	0.24
Telkom Indonesia Persero Tbk. PT	IDR	732,900	122,937	0.03	Banco Santander SA	EUR	80,143	370,690	0.08
			1,149,359	0.25					

# Capital Group Capital Income Builder (LUX) (continued)

As at 31 December 2024

Investments	Currency	Quantity/ Nominal Value	Market Value USD	% of Net Assets	Investments	Currency	Quantity/ Nominal Value	Market Value USD	% of Net Assets
<b>Transferable securities and money market instruments admitted to an official exchange listing</b>					<b>Transferable securities and money market instruments admitted to an official exchange listing</b>				
<b>Equities (continued)</b>					<b>Equities (continued)</b>				
Iberdrola SA	EUR	163,662	2,253,619	0.49	Air Products and Chemicals, Inc.	USD	9,317	2,702,303	0.59
Industria de Diseno Textil SA	EUR	23,775	1,217,198	0.27	Altria Group, Inc.	USD	19,007	993,876	0.22
Logista Integral SA	EUR	15,719	475,502	0.10	American International Group, Inc.	USD	24,488	1,782,726	0.39
			5,929,610	1.30	American Tower Corp., REIT	USD	7,716	1,415,192	0.31
<b>Sweden</b>					<b>Sweden</b>				
Evolution AB, Reg. S	SEK	12,106	929,212	0.20	Amgen, Inc.	USD	15,987	4,166,852	0.91
Skandinaviska Enskilda Banken AB 'A'	SEK	33,991	465,763	0.10	Analog Devices, Inc.	USD	2,319	492,695	0.11
Swedbank AB 'A'	SEK	36,763	725,145	0.16	Apollo Global Management, Inc.	USD	7,225	1,193,281	0.26
Trelleborg AB 'B'	SEK	12,777	436,416	0.10	Atmos Energy Corp.	USD	5,109	711,530	0.16
Volvo AB 'B'	SEK	122,452	2,971,215	0.65	Automatic Data Processing, Inc.	USD	3,752	1,098,323	0.24
			5,527,751	1.21	BlackRock, Inc.	USD	3,262	3,343,909	0.73
<b>Switzerland</b>					<b>Switzerland</b>				
ABB Ltd.	CHF	1,573	84,613	0.02	Blackstone, Inc.	USD	4,329	746,406	0.16
Cie Financiere Richemont SA	CHF	1,675	254,606	0.05	Bristol-Myers Squibb Co.	USD	27,636	1,563,092	0.34
EFG International AG	CHF	33,333	483,102	0.10	Broadcom, Inc.	USD	101,862	23,615,686	5.18
Nestle SA	CHF	17,152	1,406,457	0.31	Broadridge Financial Solutions, Inc.	USD	5,134	1,160,746	0.25
Novartis AG	CHF	3,674	357,562	0.08	Carrier Global Corp.	USD	17,318	1,182,127	0.26
Roche Holding AG	CHF	4,265	1,193,808	0.26	Celanese Corp. 'A'	USD	2,023	140,012	0.03
SGS SA	CHF	9,117	912,895	0.20	CenterPoint Energy, Inc.	USD	49,409	1,567,748	0.34
Sulzer AG	CHF	1,802	259,922	0.06	Chevron Corp.	USD	5,791	838,768	0.18
Vontobel Holding AG	CHF	3,113	217,969	0.05	Citizens Financial Group, Inc.	USD	5,548	242,780	0.05
Zurich Insurance Group AG	CHF	5,882	3,494,846	0.77	CME Group, Inc.	USD	3,717	863,199	0.19
			8,665,780	1.90	Coca-Cola Co. (The)	USD	5,161	321,324	0.07
<b>Taiwan, Province Of China</b>					<b>Taiwan, Province Of China</b>				
Globalwafers Co. Ltd.	TWD	29,320	339,962	0.07	Comcast Corp. 'A'	USD	42,938	1,611,463	0.35
MediaTek, Inc.	TWD	16,000	686,991	0.15	ConocoPhillips	USD	13,311	1,320,052	0.29
Taiwan Semiconductor Manufacturing Co. Ltd.	TWD	238,764	7,796,483	1.71	Constellation Brands, Inc. 'A'	USD	636	140,556	0.03
			8,823,436	1.93	CVS Health Corp.	USD	3,328	149,394	0.03
<b>United Kingdom</b>					<b>United Kingdom</b>				
3i Group plc	GBP	11,180	496,672	0.11	Darden Restaurants, Inc.	USD	5,938	1,108,565	0.24
Anglo American plc	GBP	17,721	525,031	0.11	Digital Realty Trust, Inc., REIT	USD	1,746	309,618	0.07
Antofagasta plc	GBP	5,300	104,897	0.02	Dollar General Corp.	USD	3,445	261,200	0.06
AstraZeneca plc	GBP	32,188	4,190,058	0.92	Dominion Energy, Inc.	USD	43,134	2,323,197	0.51
BAE Systems plc	GBP	130,868	1,877,432	0.41	Dow, Inc.	USD	4,805	192,825	0.04
BP plc	GBP	256,942	1,266,123	0.28	DT Midstream, Inc.	USD	3,367	334,781	0.07
British American Tobacco plc, ADR	USD	13,050	473,976	0.10	DTE Energy Co.	USD	19,144	2,311,638	0.51
British American Tobacco plc	GBP	130,065	4,716,398	1.03	Duke Energy Corp.	USD	13,608	1,466,126	0.32
GSK plc	GBP	30,708	514,348	0.11	East West Bancorp, Inc.	USD	10,298	986,136	0.22
Imperial Brands plc	GBP	79,484	2,539,959	0.56	Eastman Chemical Co.	USD	3,537	322,999	0.07
National Grid plc	GBP	130,820	1,550,254	0.34	Edison International	USD	23,803	1,900,431	0.42
NatWest Group plc	GBP	147,552	742,683	0.16	Entergy Corp.	USD	11,263	853,961	0.19
Next plc	GBP	4,106	487,957	0.11	EOG Resources, Inc.	USD	16,899	2,071,479	0.45
RELX plc	GBP	36,862	1,670,405	0.37	EQT Corp.	USD	23,128	1,066,432	0.23
Rio Tinto plc	GBP	42,260	2,487,575	0.55	Equinix, Inc., REIT	USD	560	528,018	0.12
Shell plc, ADR	USD	3,307	207,184	0.05	Extra Space Storage, Inc., REIT	USD	8,117	1,214,303	0.27
Shell plc	GBP	47,696	1,480,644	0.32	Exxon Mobil Corp.	USD	42,740	4,597,542	1.01
SSE plc	GBP	97,346	1,953,646	0.43	FedEx Corp.	USD	6,020	1,693,607	0.37
Unilever plc	GBP	2,997	169,728	0.04	First American Financial Corp.	USD	2,225	138,929	0.03
			27,454,970	6.02	General Dynamics Corp.	USD	953	251,106	0.06
<b>United States of America</b>					<b>United States of America</b>				
Abbott Laboratories	USD	55,864	6,318,777	1.39	General Mills, Inc.	USD	14,013	893,609	0.20
AbbVie, Inc.	USD	52,823	9,386,647	2.06	Gilead Sciences, Inc.	USD	60,240	5,564,369	1.22
Accenture plc 'A'	USD	8,245	2,900,509	0.64	Home Depot, Inc. (The)	USD	8,427	3,278,019	0.72
AES Corp. (The)	USD	42,932	552,535	0.12	Honeywell International, Inc.	USD	8,161	1,843,488	0.40
					Houlihan Lokey, Inc. 'A'	USD	1,206	209,434	0.05
					Intel Corp.	USD	10,587	212,269	0.05
					JPMorgan Chase & Co.	USD	32,542	7,800,643	1.71
					Kimberly-Clark Corp.	USD	6,289	824,111	0.18

Capital Group Capital Income Builder (LUX) (continued)

As at 31 December 2024

Investments	Currency	Quantity/ Nominal Value	Market Value USD	% of Net Assets	Investments	Currency	Quantity/ Nominal Value	Market Value USD	% of Net Assets
<b>Transferable securities and money market instruments admitted to an official exchange listing</b>					<b>Transferable securities and money market instruments admitted to an official exchange listing</b>				
<b>Equities (continued)</b>					<b>Equities (continued)</b>				
Kimco Realty Corp., REIT	USD	960	22,493	0.01	Webster Financial Corp.	USD	10,907	602,285	0.13
KLA Corp.	USD	1,309	824,827	0.18	Wells Fargo & Co.	USD	24,849	1,745,394	0.38
Lamb Weston Holdings, Inc.	USD	10,802	721,898	0.16	Welltower, Inc., REIT	USD	9,420	1,187,203	0.26
Las Vegas Sands Corp.	USD	6,362	326,752	0.07	Western Union Co. (The)	USD	32,069	339,931	0.08
Linde plc	USD	3,398	1,422,641	0.31	Yum! Brands, Inc.	USD	10,162	1,363,334	0.30
Lineage, Inc., REIT	USD	3,294	192,930	0.04				215,081,574	47.16
McDonald's Corp.	USD	15,136	4,387,775	0.96	<b>Total Equities</b>			<b>357,617,104</b>	<b>78.41</b>
Medtronic plc	USD	29,361	2,345,357	0.51	<b>Total Transferable securities and money market instruments admitted to an official exchange listing</b>			<b>390,397,259</b>	<b>85.60</b>
Merck & Co., Inc.	USD	10,338	1,028,424	0.23	<b>Transferable securities and money market instruments dealt in on another regulated market</b>				
Microsoft Corp.	USD	20,788	8,762,142	1.92	<b>Bonds</b>				
Molson Coors Beverage Co. 'B'	USD	7,311	419,067	0.09	<i>Canada</i>				
Mondelez International, Inc. 'A'	USD	52,015	3,106,856	0.68	NOVA Chemicals Corp., 144A 8.5% 15/11/2028				
Morgan Stanley	USD	44,989	5,656,017	1.24		USD	5,000	5,303	-
Northrop Grumman Corp.	USD	1,119	525,135	0.12	NOVA Chemicals Corp., 144A 4.25% 15/05/2029				
Omnicom Group, Inc.	USD	4,114	353,969	0.08		USD	125,000	113,178	0.03
PACCAR, Inc.	USD	2,346	244,031	0.05	Toronto-Dominion Bank (The) 0.75% 06/01/2026				
Paychex, Inc.	USD	13,511	1,894,512	0.42		USD	50,000	48,121	0.01
PepsiCo, Inc.	USD	8,224	1,250,541	0.27				166,602	0.04
Philip Morris International, Inc.	USD	100,066	12,042,943	2.64	<i>China</i>				
Pinnacle West Capital Corp.	USD	20,477	1,735,835	0.38	Lenovo Group Ltd., Reg. S 5.875% 24/04/2025				
PNC Financial Services Group, Inc. (The)	USD	14,230	2,744,255	0.60		USD	200,000	200,414	0.04
Principal Financial Group, Inc.	USD	7,854	607,978	0.13				200,414	0.04
Procter & Gamble Co. (The)	USD	2,550	427,507	0.09	<i>Denmark</i>				
Prologis, Inc., REIT	USD	14,538	1,536,667	0.34	Danske Bank A/S, FRN, 144A 4.298% 01/04/2028				
Public Storage, REIT	USD	2,045	612,355	0.13		USD	200,000	197,146	0.04
Rexford Industrial Realty, Inc., REIT	USD	28,249	1,092,106	0.24				197,146	0.04
Robert Half, Inc.	USD	9,278	653,728	0.14	<i>France</i>				
RTX Corp.	USD	66,890	7,740,511	1.70	Electricite de France SA, FRN, 144A 9.125% Perpetual				
SBA Communications Corp., REIT 'A'	USD	1,535	312,833	0.07		USD	200,000	226,091	0.05
Schlumberger NV	USD	5,755	220,647	0.05	WEA Finance LLC, REIT, 144A 3.5% 15/06/2029				
Seagate Technology Holdings plc	USD	18,112	1,563,247	0.34		USD	21,000	19,386	-
Sempra	USD	20,181	1,770,277	0.39				245,477	0.05
Smurfit WestRock plc	USD	34,552	1,860,971	0.41	<i>Germany</i>				
Southern Co. (The)	USD	14,595	1,201,460	0.26	BMW US Capital LLC, 144A 2.55% 01/04/2031				
SouthState Corp.	USD	2,589	257,554	0.06		USD	56,000	48,143	0.01
Starbucks Corp.	USD	7,599	693,409	0.15	Daimler Truck Finance North America LLC, 144A 5.15% 16/01/2026				
State Street Corp.	USD	6,293	617,658	0.14		USD	150,000	150,563	0.03
Sun Communities, Inc., REIT	USD	1,871	230,077	0.05	Daimler Truck Finance North America LLC, 144A 3.65% 07/04/2027				
Sysco Corp.	USD	9,016	689,363	0.15		USD	150,000	145,944	0.03
Target Corp.	USD	2,758	372,826	0.08	Daimler Truck Finance North America LLC, 144A 2.375% 14/12/2028				
Texas Instruments, Inc.	USD	10,579	1,983,668	0.44		USD	150,000	136,372	0.03
T-Mobile US, Inc.	USD	6,065	1,338,727	0.29	Daimler Truck Finance North America LLC, 144A 2.5% 14/12/2031				
TPG, Inc. 'A'	USD	10,637	668,429	0.15		USD	150,000	142,706	0.03
Tractor Supply Co.	USD	16,777	890,188	0.20	Deutsche Bank AG, FRN 2.552% 07/01/2028				
Trinity Industries, Inc.	USD	19,410	681,291	0.15		USD	300,000	314,033	0.07
Truist Financial Corp.	USD	27,573	1,196,117	0.26				1,063,973	0.23
UDR, Inc., REIT	USD	7,363	319,628	0.07	<i>Mexico</i>				
UL Solutions, Inc. 'A'	USD	15,516	773,938	0.17	Petroleos Mexicanos 6.5% 13/03/2027				
Union Pacific Corp.	USD	8,704	1,984,860	0.44		USD	50,000	48,379	0.01
UnitedHealth Group, Inc.	USD	3,189	1,613,188	0.35	Petroleos Mexicanos 6.5% 23/01/2029				
Vail Resorts, Inc.	USD	4,061	761,234	0.17		USD	40,000	37,214	0.01
Verizon Communications, Inc.	USD	28,579	1,142,874	0.25	Petroleos Mexicanos 8.75% 02/06/2029				
VICI Properties, Inc., REIT 'A'	USD	237,534	6,938,368	1.52		USD	80,000	80,209	0.02
								165,802	0.04
					<i>Switzerland</i>				
					UBS Group AG, FRN, 144A 2.193% 05/06/2026				
						USD	250,000	247,066	0.05
								247,066	0.05

Capital Group Capital Income Builder (LUX) (continued)

As at 31 December 2024

Investments	Currency	Quantity/ Nominal Value	Market Value USD	% of Net Assets	Investments	Currency	Quantity/ Nominal Value	Market Value USD	% of Net Assets
<b>Transferable securities and money market instruments dealt in on another regulated market</b>					<b>Transferable securities and money market instruments dealt in on another regulated market</b>				
<b>Bonds (continued)</b>					<b>Bonds (continued)</b>				
<i>United Kingdom</i>									
Vodafone Group plc 4.125% 30/05/2025	USD	30,000	29,907	0.01	Bank of America Corp., FRN 1.898% 23/07/2031	USD	60,000	50,503	0.01
			29,907	0.01	Bank of America Corp., FRN 2.299% 21/07/2032	USD	10,000	8,341	-
<i>United States of America</i>									
ACHV ABS TRUST 'B', 144A 7.17% 19/08/2030	USD	1,767	1,769	-	Bank of America Corp., FRN 5.288% 25/04/2034	USD	135,000	133,918	0.03
Advance Auto Parts, Inc. 3.9% 15/04/2030	USD	9,000	8,029	-	Bank of New York Mellon Corp. (The), FRN 5.06% 22/07/2032	USD	15,000	14,966	-
AEP Transmission Co. LLC 2.75% 15/08/2051	USD	12,000	7,220	-	Benchmark Mortgage Trust, FRN A5' 3.882% 15/02/2051	USD	500,000	479,756	0.11
Affirm Asset Securitization Trust 'A', 144A 7.11% 15/11/2028	USD	11,760	11,789	-	Benchmark Mortgage Trust, FRN, Series 2018-B1 'B' 4.059% 15/01/2051	USD	25,000	22,851	0.01
Altria Group, Inc. 3.4% 06/05/2030	USD	9,000	8,262	-	Berkshire Hathaway Energy Co. 4.6% 01/05/2053	USD	8,000	6,665	-
Amazon.com, Inc. 1.2% 03/06/2027	USD	15,000	13,910	-	Bristol-Myers Squibb Co. 3.4% 26/07/2029	USD	8,000	7,554	-
Amazon.com, Inc. 1.5% 03/06/2030	USD	10,000	8,487	-	Broadcom Corp. 3.875% 15/01/2027	USD	10,000	9,846	-
Amazon.com, Inc. 2.1% 12/05/2031	USD	75,000	64,086	0.01	Broadcom, Inc. 5.05% 12/07/2029	USD	45,000	45,186	0.01
Amazon.com, Inc. 3.6% 13/04/2032	USD	30,000	27,777	0.01	Broadcom, Inc. 5.15% 15/11/2031	USD	64,000	64,432	0.01
American Express Co., FRN 5.043% 01/05/2034	USD	82,000	80,605	0.02	Broadcom, Inc. 4.8% 15/10/2034	USD	6,000	5,793	-
American Homes 4 Rent Trust, Series 2015-SFR2 'A', 144A 3.732% 17/10/2052	USD	83,444	82,687	0.02	Broadcom, Inc., Reg. S 3.469% 15/04/2034	USD	10,000	8,671	-
American Homes 4 Rent Trust 'B', 144A 4.295% 17/10/2052	USD	100,000	99,378	0.02	Campbell Soup Co. 5.4% 21/03/2034	USD	23,000	22,900	0.01
Amgen, Inc. 5.507% 02/03/2026	USD	15,000	15,001	-	Capital One Financial Corp., FRN 5.7% 01/02/2030	USD	31,000	31,435	0.01
Amgen, Inc. 5.15% 02/03/2028	USD	54,000	54,405	0.01	Carrier Global Corp. 2.242% 15/02/2025	USD	16,000	15,937	-
Amgen, Inc. 4.05% 18/08/2029	USD	71,000	68,378	0.02	Carrier Global Corp. 2.722% 15/02/2030	USD	41,000	36,694	0.01
Amgen, Inc. 5.25% 02/03/2030	USD	84,000	84,802	0.02	Carrier Global Corp. 3.577% 05/04/2050	USD	12,000	8,609	-
Amgen, Inc. 2.3% 25/02/2031	USD	12,000	10,222	-	CCO Holdings LLC, 144A 5.5% 01/05/2026	USD	27,000	26,946	0.01
Amgen, Inc. 4.2% 01/03/2033	USD	234,000	217,095	0.05	CCO Holdings LLC, 144A 4.75% 01/03/2030	USD	83,000	75,889	0.02
Amgen, Inc. 5.25% 02/03/2033	USD	95,000	94,338	0.02	CCO Holdings LLC, 144A 4.25% 15/01/2034	USD	180,000	146,240	0.03
Amgen, Inc. 5.6% 02/03/2043	USD	60,000	58,363	0.01	Cantene Corp. 4.25% 15/12/2027	USD	25,000	24,236	0.01
Amgen, Inc. 4.875% 01/03/2053	USD	37,000	31,783	0.01	Cantene Corp. 3.375% 15/02/2030	USD	45,000	40,109	0.01
Amgen, Inc. 5.65% 02/03/2053	USD	79,000	76,117	0.02	CFMT LLC, FRN 'A', 144A 4% 25/08/2034	USD	88,867	87,654	0.02
Amgen, Inc. 5.75% 02/03/2063	USD	54,000	51,835	0.01	Charter Communications Operating LLC 2.8% 01/04/2031	USD	5,000	4,219	-
AT&T, Inc. 2.55% 01/12/2033	USD	76,000	61,246	0.01	Charter Communications Operating LLC 2.3% 01/02/2032	USD	31,000	24,563	0.01
Avis Budget Rental Car Funding AESOP LLC 'A', 144A 5.44% 22/02/2028	USD	100,000	101,257	0.02	CIM Trust, FRN 'A1', 144A 5% 25/12/2057	USD	81,664	81,437	0.02
Avis Budget Rental Car Funding AESOP LLC 'A', 144A 5.49% 20/06/2029	USD	100,000	101,722	0.02	Cisco Systems, Inc. 5.05% 26/02/2034	USD	24,000	23,923	0.01
Avis Budget Rental Car Funding AESOP LLC 'A', 144A 5.81% 20/12/2029	USD	137,000	141,159	0.03	Citibank NA 5.803% 29/09/2028	USD	253,000	260,949	0.06
Bank of America Corp., FRN 2.551% 04/02/2028	USD	100,000	95,357	0.02	Citigroup, Inc., FRN 2.014% 25/01/2026	USD	36,000	35,921	0.01
Bank of America Corp., FRN 2.884% 22/10/2030	USD	80,000	72,329	0.02	Citigroup, Inc., FRN 5.61% 29/09/2026	USD	90,000	90,512	0.02
					Citigroup, Inc., FRN 5.174% 13/02/2030	USD	160,000	159,924	0.04

Capital Group Capital Income Builder (LUX) (continued)

As at 31 December 2024

Investments	Currency	Quantity/ Nominal Value	Market Value USD	% of Net Assets	Investments	Currency	Quantity/ Nominal Value	Market Value USD	% of Net Assets
<b>Transferable securities and money market instruments dealt in on another regulated market</b>					<b>Transferable securities and money market instruments dealt in on another regulated market</b>				
<b>Bonds (continued)</b>					<b>Bonds (continued)</b>				
Citigroup, Inc., FRN 2.52% 03/11/2032	USD	183,000	152,640	0.03	FHLMC Multifamily WI Certificates WI-K151 'A2' 3.8% 25/12/2032	USD	300,000	278,842	0.06
Citigroup, Inc., FRN 3.057% 25/01/2033	USD	36,000	30,936	0.01	FHLMC REMIC SERIES WI- K749 'A2' 2.12% 25/06/2029	USD	185,000	167,709	0.04
Citigroup, Inc., FRN 3.785% 17/03/2033	USD	25,000	22,454	0.01	FHLMC Seasoned Credit Risk Transfer Trust, STEP Series 2017-1 'HA' 3% 25/01/2056	USD	31,500	29,296	0.01
Citigroup, Inc., FRN 6.174% 25/05/2034	USD	25,000	25,479	0.01	FHLMC Seasoned Credit Risk Transfer Trust, STEP Series 2017-2 'HA' 3% 25/08/2056	USD	16,271	15,044	-
Citizens Financial Group, Inc., FRN 5.841% 23/01/2030	USD	50,000	50,753	0.01	FHLMC Seasoned Credit Risk Transfer Trust, Series 2017-2 'MA' 3% 25/08/2056	USD	14,782	13,641	-
Citizens Financial Group, Inc., FRN 6.645% 25/04/2035	USD	8,000	8,438	-	FHLMC Seasoned Credit Risk Transfer Trust, Series 2019-1 'MA' 3.5% 25/07/2058	USD	60,642	57,498	0.01
Columbia Pipelines Operating Co. LLC, 144A 5.927% 15/08/2030	USD	12,000	12,356	-	FHLMC Seasoned Credit Risk Transfer Trust, Series 2019-2 'MA' 3.5% 26/08/2058	USD	126,425	119,312	0.03
Comcast Corp. 2.65% 01/02/2030	USD	75,000	67,208	0.01	FHLMC Seasoned Credit Risk Transfer Trust, Series 2018-2 'MT' 3.5% 25/11/2057	USD	4,259	3,734	-
Comcast Corp. 1.95% 15/01/2031	USD	58,000	48,535	0.01	FHLMC Seasoned Credit Risk Transfer Trust, Series 2019-1 'MT' 3.5% 25/07/2058	USD	168,835	147,568	0.03
Comcast Corp. 3.75% 01/04/2040	USD	11,000	8,855	-	FHLMC Seasoned Credit Risk Transfer Trust, Series 2019-2 'MT' 3.5% 25/08/2058	USD	6,396	5,588	-
Comcast Corp. 2.35% 15/01/2027	USD	29,000	27,729	0.01	FHLMC Seasoned Credit Risk Transfer Trust, Series 2019-3 'MT' 3.5% 25/10/2058	USD	4,777	4,183	-
Connecticut Avenue Securities Trust, FRN '1M1', 144A 6.46% 25/06/2043	USD	113,542	114,727	0.03	FHLMC STACR Debt Notes, FRN 'M3' 10.233% 25/07/2028	USD	133,990	139,135	0.03
Connecticut Avenue Securities Trust, FRN '1M1', 144A 6.269% 25/07/2043	USD	39,294	39,455	0.01	FHLMC STACR REMIC Trust, FRN 'M2', 144A 6.019% 25/10/2044	USD	31,000	31,146	0.01
Connecticut Avenue Securities Trust, FRN '1M2', 144A 6.169% 25/09/2044	USD	30,000	30,186	0.01	Fifth Third Bancorp, FRN 6.339% 27/07/2029	USD	10,000	10,378	-
Corebridge Financial, Inc. 3.85% 05/04/2029	USD	250,000	238,799	0.05	Fifth Third Bancorp, FRN 4.895% 06/09/2030	USD	9,000	8,880	-
Corebridge Financial, Inc. 3.9% 05/04/2032	USD	78,000	71,015	0.02	FNMA 6% 01/05/2054	USD	42,077	42,301	0.01
CSAIL Commercial Mortgage Trust 'A3' 3.231% 15/06/2057	USD	20,232	20,190	-	FNMA 6% 01/07/2054	USD	39,097	39,300	0.01
CSX Corp. 3.8% 01/03/2028	USD	18,000	17,503	-	FNMA 5.5% 01/08/2056	USD	119,597	121,755	0.03
CSX Corp. 4.25% 15/03/2029	USD	100,000	97,973	0.02	FNMA 5.5% 01/01/2059	USD	73,029	72,903	0.02
CSX Corp. 5.2% 15/11/2033	USD	100,000	100,223	0.02	FNMA 4.5% 01/11/2059	USD	236,623	225,020	0.05
Diamondback Energy, Inc. 5.4% 18/04/2034	USD	31,000	30,499	0.01	FNMA 3% 01/07/2060	USD	121,055	101,091	0.02
Diamondback Energy, Inc. 5.75% 18/04/2054	USD	13,000	12,210	-	FNMA, FRN, Series 2017-M7 'A2' 2.961% 25/02/2027	USD	39,766	38,459	0.01
Dow Chemical Co. (The) 5.55% 30/11/2048	USD	3,000	2,818	-	Ford Credit Auto Owner Trust, Series 2018-1 'A', 144A 3.19% 15/07/2031	USD	100,000	99,944	0.02
Equinix, Inc., REIT 1.8% 15/07/2027	USD	37,000	34,409	0.01	Gilead Sciences, Inc. 1.65% 01/10/2030	USD	18,000	15,059	-
Equinix, Inc., REIT 1.55% 15/03/2028	USD	5,000	4,508	-	GNMA 4% 20/09/2052	USD	1,285,893	1,186,394	0.26
Equinix, Inc., REIT 3.2% 18/11/2029	USD	25,000	23,000	0.01	GNMA 4% 20/10/2052	USD	254,848	234,970	0.05
FHLMC, FRN, Series K061 'A2' 3.347% 25/12/2049	USD	97,503	95,184	0.02	GNMA 5% 20/06/2053	USD	183,053	177,979	0.04
FHLMC, FRN, Series K063 'A2' 3.43% 25/02/2050	USD	100,000	97,860	0.02	GNMA 4.5% 20/07/2053	USD	25,254	23,902	0.01
FHLMC 'A2' 2.4% 25/03/2032	USD	347,000	295,731	0.06	GNMA 5% 20/07/2053	USD	461,375	448,515	0.10
FHLMC, FRN 'A2' 4.43% 25/04/2060	USD	100,000	96,958	0.02	GNMA 4% 20/07/2054	USD	29,588	27,280	0.01
FHLMC Multifamily WI Certificates WI-K143 'A2' 2.35% 25/06/2032	USD	349,000	296,192	0.07	GNMA MA5332 5% 20/07/2048	USD	316	312	-
FHLMC Multifamily WI Certificates WI-K143 'A2' 2.45% 25/07/2032	USD	203,000	173,188	0.04					

Capital Group Capital Income Builder (LUX) (continued)

As at 31 December 2024

Investments	Currency	Quantity/ Nominal Value	Market Value USD	% of Net Assets	Investments	Currency	Quantity/ Nominal Value	Market Value USD	% of Net Assets
<b>Transferable securities and money market instruments dealt in on another regulated market</b>					<b>Transferable securities and money market instruments dealt in on another regulated market</b>				
<b>Bonds (continued)</b>					<b>Bonds (continued)</b>				
GNMA MA5650 3.5% 20/12/2048	USD	10,654	9,622	-	Marricott International, Inc. 5.55% 15/10/2028	USD	50,000	51,102	0.01
GNMA MA5653 5% 20/12/2048	USD	13,471	13,259	-	Marricott International, Inc. 2.75% 15/10/2033	USD	34,000	27,992	0.01
GNMA MA5764 4.5% 20/02/2049	USD	42,504	40,743	0.01	Massachusetts Educational Financing Authority 6.352% 01/07/2049	USD	55,000	55,683	0.01
GNMA MA5765 5% 20/02/2049	USD	2,879	2,827	-	Meta Platforms, Inc. 4.75% 15/08/2034	USD	45,000	43,827	0.01
GNMA MA6042 5% 20/07/2049	USD	613	604	-	Meta Platforms, Inc. 5.4% 15/08/2054	USD	30,000	29,078	0.01
Goldman Sachs Group, Inc. (The), FRN 1.542% 10/09/2027	USD	109,000	103,106	0.02	Metropolitan Life Global Funding I, 144A 5.05% 06/01/2028	USD	150,000	150,932	0.03
Goldman Sachs Group, Inc. (The), FRN 1.948% 21/10/2027	USD	211,000	200,278	0.04	Metropolitan Life Global Funding I, 144A 5.4% 12/09/2028	USD	150,000	152,476	0.03
Goldman Sachs Group, Inc. (The), FRN 2.64% 24/02/2028	USD	58,000	55,326	0.01	Metropolitan Life Global Funding I, 144A 1.55% 07/01/2031	USD	150,000	123,008	0.03
Goldman Sachs Group, Inc. (The), FRN 4.692% 23/10/2030	USD	22,000	21,547	-	Microchip Technology, Inc. 5.05% 15/03/2029	USD	50,000	49,918	0.01
Goldman Sachs Group, Inc. (The), FRN 3.102% 24/02/2033	USD	115,000	99,146	0.02	Mill City Mortgage Loan Trust, FRN, Series 2018-1 'A1', 144A 3.25% 25/05/2062	USD	8,304	8,199	-
Goldman Sachs Group, Inc. (The), FRN 5.33% 23/07/2035	USD	154,000	151,203	0.03	Molina Healthcare, Inc., 144A 3.875% 15/05/2032	USD	20,000	17,371	-
Goldman Sachs Group, Inc. (The), FRN 2.908% 21/07/2042	USD	12,000	8,343	-	Moog, Inc., 144A 4.25% 15/12/2027	USD	23,000	21,971	-
Grand Parkway Transportation Corp. 3.235% 01/10/2052	USD	15,000	10,426	-	Morgan Stanley, FRN 4.679% 17/07/2026	USD	84,000	83,931	0.02
HOMES Trust, STEP 'A2', 144A 6.27% 25/07/2069	USD	91,939	92,364	0.02	Morgan Stanley, FRN 1.512% 20/07/2027	USD	102,000	96,967	0.02
Hyundai Capital America, 144A 1.5% 15/06/2026	USD	139,000	132,412	0.03	Morgan Stanley, FRN 5.652% 13/04/2028	USD	25,000	25,426	0.01
Hyundai Capital America, Reg. S 2.1% 15/09/2028	USD	25,000	22,410	-	Morgan Stanley, FRN 5.164% 20/04/2029	USD	29,000	29,091	0.01
Iron Mountain, Inc., REIT, 144A 4.5% 15/02/2031	USD	205,000	187,575	0.04	Morgan Stanley, FRN 5.656% 18/04/2030	USD	170,000	173,103	0.04
J.P. Morgan Chase Commercial Mortgage Securities Trust, FRN 'A4' 3.648% 15/12/2049	USD	73,000	70,966	0.02	Morgan Stanley, FRN 5.831% 19/04/2035	USD	116,000	118,262	0.03
JPMorgan Chase & Co., FRN 2.595% 24/02/2026	USD	50,000	49,831	0.01	Navient Corp. 5.625% 01/08/2033	USD	40,000	34,651	0.01
JPMorgan Chase & Co., FRN 4.08% 26/04/2026	USD	78,000	77,809	0.02	New York Life Global Funding, 144A 0.95% 24/06/2025	USD	20,000	19,661	-
JPMorgan Chase & Co., FRN 1.04% 04/02/2027	USD	36,000	34,594	0.01	New York Life Global Funding, 144A 3.25% 07/04/2027	USD	404,000	392,624	0.09
JPMorgan Chase & Co., FRN 4.203% 23/07/2029	USD	93,000	90,533	0.02	Northern States Power Co. 2.6% 01/06/2051	USD	63,000	37,678	0.01
JPMorgan Chase & Co., FRN 1.953% 04/02/2032	USD	19,000	15,756	-	OBX Trust, STEP 'A1', 144A 6.243% 25/03/2064	USD	85,499	86,237	0.02
JPMorgan Chase & Co., FRN 5.35% 01/06/2034	USD	55,000	54,981	0.01	Pacific Gas and Electric Co. 2.95% 01/03/2026	USD	100,000	97,828	0.02
JPMorgan Chase & Co., FRN 5.294% 22/07/2035	USD	50,000	49,492	0.01	Pacific Gas and Electric Co. 2.5% 01/02/2031	USD	207,000	177,124	0.04
Kennedy-Wilson, Inc. 5% 01/03/2031	USD	210,000	184,568	0.04	Pacific Gas and Electric Co. 6.4% 15/06/2033	USD	25,000	26,367	0.01
LAD Auto Receivables Trust 'A2', 144A 5.68% 15/10/2026	USD	1,815	1,816	-	Pacific Gas and Electric Co. 3.3% 01/08/2040	USD	25,000	18,726	-
LAD Auto Receivables Trust 'A2', 144A 5.93% 15/06/2027	USD	16,884	16,927	-	Pacific Gas and Electric Co. 4.95% 01/07/2050	USD	25,000	21,739	-
LAD Auto Receivables Trust 'A3', 144A 6.1% 15/12/2027	USD	234,000	235,823	0.05	Pacific Gas and Electric Co. 3.5% 01/08/2050	USD	50,000	34,294	0.01
Linde, Inc. 1.1% 10/08/2030	USD	14,000	11,575	-	PECO Energy Co. 5.25% 15/09/2054	USD	25,000	23,670	0.01
					Philip Morris International, Inc. 0.875% 01/05/2026	USD	19,000	18,091	-

Capital Group Capital Income Builder (LUX) (continued)

As at 31 December 2024

Investments	Currency	Quantity/ Nominal Value	Market Value USD	% of Net Assets	Investments	Currency	Quantity/ Nominal Value	Market Value USD	% of Net Assets
<b>Transferable securities and money market instruments dealt in on another regulated market</b>					<b>Transferable securities and money market instruments dealt in on another regulated market</b>				
<b>Bonds (continued)</b>					<b>Bonds (continued)</b>				
Philip Morris International, Inc. 5.125% 17/11/2027	USD	28,000	28,345	0.01	UMBS 2% 01/03/2041	USD	25,310	21,152	-
Pioneer Natural Resources Co. 2.15% 15/01/2031	USD	12,000	10,191	-	UMBS 2% 01/06/2041	USD	42,942	35,880	0.01
S&A Tower Trust, REIT, 144A 1.631% 15/05/2051	USD	112,000	105,032	0.02	UMBS 3.5% 01/07/2045	USD	43,225	39,053	0.01
Seasoned Loans Structured Transaction, Series 2019-1 'A1', 144A 3.5% 25/05/2029	USD	34,738	33,226	0.01	UMBS 4.5% 01/01/2049	USD	300,481	287,569	0.06
Seasoned Loans Structured Transaction Trust 'A1' 3.5% 25/05/2032	USD	144,612	136,756	0.03	UMBS 3.5% 01/05/2049	USD	12,346	11,111	-
Service Properties Trust, REIT 8.375% 15/06/2029	USD	270,000	261,295	0.06	UMBS 3.5% 01/07/2049	USD	84,709	76,059	0.02
Sirius XM Radio LLC, 144A 4% 15/07/2028	USD	150,000	138,369	0.03	UMBS 3.5% 01/01/2050	USD	960,959	862,832	0.19
SMB Private Education Loan Trust, FRN 'A1B', 144A 6.148% 15/11/2052	USD	78,946	79,928	0.02	UMBS 3% 01/07/2050	USD	39,359	33,877	0.01
Southern California Edison Co. 2.85% 01/08/2029	USD	118,000	107,768	0.02	UMBS 3% 01/07/2050	USD	116,109	101,251	0.02
State of Illinois 5.1% 01/06/2033	USD	51,765	51,068	0.01	UMBS 3% 01/08/2050	USD	5,803	4,996	-
State Street Corp., FRN 5.82% 04/11/2028	USD	16,000	16,474	-	UMBS 3% 01/08/2050	USD	40,465	35,054	0.01
T-Mobile USA, Inc. 3.75% 15/04/2027	USD	100,000	97,724	0.02	UMBS 3% 01/09/2050	USD	5,350	4,605	-
T-Mobile USA, Inc. 4.95% 15/03/2028	USD	17,000	17,012	-	UMBS 3% 01/09/2050	USD	17,797	15,316	-
T-Mobile USA, Inc. 2.25% 15/11/2031	USD	48,000	39,895	0.01	UMBS 3% 01/09/2050	USD	47,246	40,643	0.01
Towd Point Mortgage Trust, FRN '1B2', 144A 3.777% 25/11/2060	USD	315,993	302,378	0.07	UMBS 3% 01/10/2050	USD	44,312	37,975	0.01
Towd Point Mortgage Trust, FRN, Series 2017-3 'A1', 144A 2.75% 25/07/2057	USD	1,444	1,436	-	UMBS 3% 01/11/2050	USD	137,765	120,102	0.03
Towd Point Mortgage Trust, FRN, Series 2017-4 'A1', 144A 2.75% 25/06/2057	USD	24,852	24,156	0.01	UMBS 3% 01/12/2050	USD	42,580	36,643	0.01
Towd Point Mortgage Trust, FRN, Series 2017-6 'A1', 144A 2.75% 25/10/2057	USD	49,767	48,650	0.01	UMBS 2% 01/01/2051	USD	17,091	13,456	-
Towd Point Mortgage Trust, FRN, Series 2018-2 'A1', 144A 3.25% 25/03/2058	USD	402,694	396,653	0.09	UMBS 3% 01/01/2051	USD	52,447	45,174	0.01
Towd Point Mortgage Trust, FRN, Series 2018-5 'A1A', 144A 3.25% 25/07/2058	USD	25,858	25,487	0.01	UMBS 3% 01/04/2051	USD	8,042	6,909	-
Towd Point Mortgage Trust, FRN 'B2', 144A 4.219% 25/04/2057	USD	100,000	91,861	0.02	UMBS 3% 01/04/2051	USD	66,160	56,699	0.01
Towd Point Mortgage Trust, FRN 'M2', 144A 4% 25/03/2054	USD	27,651	27,463	0.01	UMBS 3% 01/05/2051	USD	63,642	54,639	0.01
Towd Point Mortgage Trust, FRN 'M2', 144A 3.75% 25/04/2055	USD	32,949	32,819	0.01	UMBS 3% 01/06/2051	USD	5,921	5,085	-
Truist Financial Corp., FRN 7.161% 30/10/2029	USD	4,000	4,279	-	UMBS 3% 01/08/2051	USD	46,045	39,617	0.01
Truist Financial Corp., FRN 5.153% 05/08/2032	USD	29,000	28,671	0.01	UMBS 3% 01/11/2051	USD	68,991	59,251	0.01
Truist Financial Corp., FRN 5.867% 08/06/2034	USD	19,000	19,352	-	UMBS 3.5% 01/12/2051	USD	513,447	458,001	0.10
Truist Financial Corp., FRN 5.711% 24/01/2035	USD	45,000	45,366	0.01	UMBS 2.5% 01/01/2052	USD	66,896	54,556	0.01
UMBS 5.5% 01/06/2025	USD	140	140	-	UMBS 3% 01/02/2052	USD	306,852	265,616	0.06
UMBS 6.5% 01/02/2026	USD	6,608	6,744	-	UMBS 3% 01/03/2052	USD	186,162	159,976	0.04
UMBS 2.5% 01/02/2035	USD	308,591	283,516	0.06	UMBS 3.5% 01/03/2052	USD	115,157	102,644	0.02
					UMBS 2% 01/04/2052	USD	32,002	24,977	0.01
					UMBS 3% 01/05/2052	USD	273,875	233,052	0.05
					UMBS 4.5% 01/06/2052	USD	337,756	318,404	0.07
					UMBS 3% 01/07/2052	USD	248,448	211,608	0.05
					UMBS 5% 01/08/2052	USD	23,606	22,876	0.01
					UMBS 3% 01/09/2052	USD	44,174	37,603	0.01
					UMBS 4.5% 01/09/2052	USD	73,789	70,573	0.02
					UMBS 5% 01/09/2052	USD	259,882	251,807	0.06
					UMBS 5.5% 01/10/2052	USD	40,307	39,908	0.01
					UMBS 5.5% 01/10/2052	USD	44,564	44,112	0.01
					UMBS 4% 01/11/2052	USD	55,000	50,393	0.01
					UMBS 5.5% 01/11/2052	USD	42,762	42,306	0.01
					UMBS 6.5% 01/11/2052	USD	70,597	72,473	0.02
					UMBS 3% 01/12/2052	USD	8,921	7,589	-
					UMBS 4.5% 01/12/2052	USD	188,403	177,668	0.04
					UMBS 5.5% 01/12/2052	USD	63,764	63,118	0.01
					UMBS 5.5% 01/02/2053	USD	464,428	458,953	0.10
					UMBS 5.5% 01/03/2053	USD	402,939	400,720	0.09
					UMBS 5% 01/04/2053	USD	22,090	21,337	-
					UMBS 5% 01/04/2053	USD	39,059	37,830	0.01
					UMBS 5% 01/05/2053	USD	24,740	23,965	0.01
					UMBS 5% 01/05/2053	USD	638,065	617,173	0.14
					UMBS 5.5% 01/05/2053	USD	268,914	266,003	0.06
					UMBS 5.5% 01/05/2053	USD	291,209	287,941	0.06
					UMBS 6% 01/05/2053	USD	102,887	103,593	0.02
					UMBS 5% 01/06/2053	USD	12,231	12,220	-
					UMBS 5.5% 01/06/2053	USD	77,553	76,652	0.02

Capital Group Capital Income Builder (LUX) (continued)

As at 31 December 2024

Investments	Currency	Quantity/ Nominal Value	Market Value USD	% of Net Assets	Investments	Currency	Quantity/ Nominal Value	Market Value USD	% of Net Assets
<b>Transferable securities and money market instruments dealt in on another regulated market</b>					<b>Transferable securities and money market instruments dealt in on another regulated market</b>				
<b>Bonds (continued)</b>					<b>Bonds (continued)</b>				
UMBS 5.5% 01/06/2053	USD	399,278	394,561	0.09	UMBS 6% 01/07/2054	USD	28,861	29,046	0.01
UMBS 6% 01/06/2053	USD	72,704	73,582	0.02	UMBS 6% 01/07/2054	USD	29,793	30,112	0.01
UMBS 6% 01/06/2053	USD	96,207	97,401	0.02	UMBS 6% 01/07/2054	USD	39,980	40,472	0.01
UMBS 6% 01/06/2053	USD	156,261	157,263	0.03	UMBS 6% 01/07/2054	USD	59,504	59,885	0.01
UMBS 6.5% 01/06/2053	USD	1,664	1,704	–	UMBS 6% 01/07/2054	USD	62,987	63,389	0.01
UMBS 6.5% 01/06/2053	USD	1,646	1,724	–	UMBS 6% 01/07/2054	USD	67,476	68,240	0.02
UMBS 6.5% 01/06/2053	USD	2,423	2,501	–	UMBS 6% 01/07/2054	USD	74,295	75,137	0.02
UMBS 6.5% 01/06/2053	USD	3,341	3,457	–	UMBS 6% 01/07/2054	USD	86,485	87,487	0.02
UMBS 6.5% 01/06/2053	USD	4,774	4,934	–	UMBS 6% 01/07/2054	USD	101,546	102,695	0.02
UMBS 6.5% 01/06/2053	USD	5,474	5,654	–	UMBS 6% 01/07/2054	USD	118,179	120,154	0.03
UMBS 6.5% 01/06/2053	USD	5,659	5,807	–	UMBS 6% 01/08/2054	USD	3,730	3,753	–
UMBS 6.5% 01/06/2053	USD	6,944	7,147	–	UMBS 6% 01/08/2054	USD	3,855	3,884	–
UMBS 4.5% 01/07/2053	USD	34,996	32,958	0.01	UMBS 6% 01/08/2054	USD	9,699	9,838	–
UMBS 5% 01/07/2053	USD	4,550	4,398	–	UMBS 6% 01/08/2054	USD	9,734	9,838	–
UMBS 5% 01/07/2053	USD	55,466	53,628	0.01	UMBS 6% 01/08/2054	USD	9,871	10,028	–
UMBS 5.5% 01/07/2053	USD	972,923	962,038	0.21	UMBS 6% 01/08/2054	USD	43,394	43,672	0.01
UMBS 5.5% 01/07/2053	USD	1,290,885	1,276,443	0.28	UMBS 6% 01/08/2054	USD	44,318	44,547	0.01
UMBS 5.5% 01/09/2053	USD	8,973	8,871	–	UMBS 6% 01/08/2054	USD	2,364,546	2,393,611	0.52
UMBS 6% 01/09/2053	USD	56,323	56,646	0.01	UMBS 6.5% 01/08/2054	USD	5,063	5,172	–
UMBS 4% 01/10/2053	USD	365,662	334,685	0.07	UMBS 6.5% 01/08/2054	USD	6,646	6,848	–
UMBS 5.5% 01/10/2053	USD	89,514	88,480	0.02	UMBS 6.5% 01/08/2054	USD	7,597	7,805	–
UMBS 6% 01/10/2053	USD	185,939	187,005	0.04	UMBS 5.5% 01/09/2054	USD	35,225	34,966	0.01
UMBS 6.5% 01/10/2053	USD	590,604	603,153	0.13	UMBS 5.5% 01/09/2054	USD	191,266	188,855	0.04
UMBS 6.5% 01/10/2053	USD	982,209	1,003,838	0.22	UMBS 6% 01/09/2054	USD	9,508	9,625	–
UMBS 5% 01/11/2053	USD	658,711	636,689	0.14	UMBS 6% 01/09/2054	USD	9,758	9,890	–
UMBS 5.5% 01/11/2053	USD	22,712	22,450	–	UMBS 6% 01/09/2054	USD	9,939	10,098	–
UMBS 6% 01/11/2053	USD	73,391	73,812	0.02	UMBS 6% 01/09/2054	USD	19,475	19,684	–
UMBS 6.5% 01/11/2053	USD	4,135	4,247	–	UMBS 6.5% 01/10/2054	USD	253,268	258,714	0.06
UMBS 6.5% 01/11/2053	USD	23,816	24,511	0.01	UMBS 4% 01/11/2054	USD	261,961	239,724	0.05
UMBS 6.5% 01/11/2053	USD	25,173	25,838	0.01	UMBS 4.5% 01/11/2054	USD	26,937	25,347	0.01
UMBS 7% 01/11/2053	USD	119,398	123,883	0.03	UMBS 5% 01/11/2054	USD	17,950	17,335	–
UMBS 6.5% 01/12/2053	USD	9,737	10,019	–	UMBS 5.5% 01/11/2054	USD	23,594	23,318	0.01
UMBS 7% 01/12/2053	USD	375,382	389,548	0.09	UMBS 5.5% 01/11/2054	USD	81,288	80,514	0.02
UMBS 6.5% 01/01/2054	USD	11,711	12,020	–	UMBS 6% 01/11/2054	USD	7,857	7,901	–
UMBS 6.5% 01/01/2054	USD	1,241,326	1,270,919	0.28	UMBS 4% 01/12/2054	USD	9,771	9,899	–
UMBS 7% 01/01/2054	USD	948,092	983,966	0.22	UMBS 4% 01/12/2054	USD	52,018	47,603	0.01
UMBS 5.5% 01/02/2054	USD	17,365	17,149	–	UMBS 4.5% 01/12/2054	USD	1,714	1,613	–
UMBS 6% 01/02/2054	USD	54,019	54,307	0.01	UMBS 4.5% 01/12/2054	USD	232,289	218,667	0.05
UMBS 6.5% 01/02/2054	USD	31,536	32,208	0.01	UMBS 5.5% 01/12/2054	USD	135,988	134,273	0.03
UMBS 5.5% 01/03/2054	USD	9,984	9,860	–	UMBS 6.5% 01/12/2054	USD	4,988	5,111	–
UMBS 5.5% 01/03/2054	USD	80,011	79,063	0.02	UMBS 6.5% 01/01/2055	USD	3,153	3,220	–
UMBS 6% 01/03/2054	USD	40,481	40,698	0.01	UMBS BHO250 4% 01/04/2047	USD	145,546	135,291	0.03
UMBS 6% 01/03/2054	USD	52,823	53,233	0.01	UMBS CA2157 4% 01/08/2048	USD	70,226	65,151	0.01
UMBS 5.5% 01/04/2054	USD	9,325	9,261	–	UMBS FM2886 3% 01/05/2050	USD	719,572	621,591	0.14
UMBS 6% 01/04/2054	USD	182,617	184,662	0.04	UMBS SJ2002 4% 01/03/2048	USD	8,304	7,704	–
UMBS 6.5% 01/04/2054	USD	213,943	218,522	0.05	UMBS ZTI922 4.5% 01/04/2049	USD	34,564	33,106	0.01
UMBS 7% 01/04/2054	USD	223,109	231,521	0.05	Union Pacific Corp. 3.75% 15/07/2025	USD	20,000	19,914	–
UMBS 6% 01/05/2054	USD	52,951	53,233	0.01	Union Pacific Corp. 2.891% 06/04/2036	USD	15,000	12,106	–
UMBS 6.5% 01/05/2054	USD	21,101	21,557	–	US Bancorp. FRN 5.775% 12/06/2029	USD	30,000	30,683	0.01
UMBS 5% 01/06/2054	USD	34,602	33,507	0.01	US Bancorp. FRN 5.384% 23/01/2030	USD	35,000	35,299	0.01
UMBS 5.5% 01/06/2054	USD	9,780	9,697	–					
UMBS 6% 01/06/2054	USD	27,115	27,260	0.01					
UMBS 6% 01/06/2054	USD	47,633	47,880	0.01					
UMBS 6% 01/06/2054	USD	163,031	165,267	0.04					
UMBS 5.5% 01/07/2054	USD	30,724	30,432	0.01					
UMBS 5.5% 01/07/2054	USD	60,508	59,942	0.01					
UMBS 6% 01/07/2054	USD	9,731	9,860	–					



Capital Group Capital Income Builder (LUX) (continued)

As at 31 December 2024

To Be Announced Contracts						
Country	Security Description	Currency	Nominal Value	Market Value USD	Unrealised Gain/(Loss) USD	% of Net Assets
United States of America	GNMA, 5.50%, 15/01/2055	USD	57,579	57,112	(370)	0.01
United States of America	UMBS, 2.50%, 25/01/2040	USD	290,001	263,380	(1,710)	0.06
United States of America	UMBS, 2.00%, 25/01/2055	USD	162,000	126,069	(3,936)	0.03
United States of America	UMBS, 2.50%, 25/01/2055	USD	103,104	83,989	(1,758)	0.02
United States of America	UMBS, 3.00%, 25/01/2055	USD	40,000	33,978	163	0.01
United States of America	UMBS, 3.50%, 25/01/2055	USD	391,468	346,282	(5,749)	0.07
United States of America	UMBS, 4.50%, 25/01/2055	USD	179,573	168,912	(3,991)	0.04
United States of America	UMBS, 5.00%, 25/01/2055	USD	132,000	127,410	(2,119)	0.03
United States of America	UMBS, 6.00%, 25/01/2055	USD	1,000	1,005	(8)	–
United States of America	UMBS, 4.50%, 25/02/2055	USD	221,046	207,827	(3,513)	0.04
<b>Total To Be Announced Contracts Long Positions</b>				<b>1,415,964</b>	<b>(22,991)</b>	<b>0.31</b>
<b>Net To Be Announced Contracts</b>				<b>1,415,964</b>	<b>(22,991)</b>	<b>0.31</b>

Financial Futures Contracts						
Security Description	Number of Contracts	Currency	Global Exposure USD	Unrealised Gain/(Loss) USD	% of Net Assets	
3 Month SOFR, 16/09/2025	29	USD	6,956,737	41,596	0.01	–
3 Month SOFR, 18/03/2025	5	USD	1,195,719	6,509	–	–
US 10 Year Ultra Note, 20/03/2025	(16)	USD	(1,781,000)	27,868	0.01	–
<b>Total Unrealised Gain on Financial Futures Contracts</b>				<b>75,973</b>	<b>0.02</b>	–
US 2 Year Note, 31/03/2025	109	USD	22,411,422	(13,164)	–	–
US 30 Year Bond, 20/03/2025	20	USD	2,276,875	(62,783)	(0.01)	–
US 5 Year Note, 31/03/2025	125	USD	13,288,086	(87,793)	(0.02)	–
US 10 Year Note, 20/03/2025	21	USD	2,283,750	(28,842)	(0.01)	–
US Ultra Bond, 20/03/2025	19	USD	2,259,219	(121,956)	(0.03)	–
<b>Total Unrealised Loss on Financial Futures Contracts</b>				<b>(314,538)</b>	<b>(0.07)</b>	–
<b>Net Unrealised Loss on Financial Futures Contracts</b>				<b>(238,565)</b>	<b>(0.05)</b>	–

Interest Rate Swap Contracts							
Nominal Amount	Currency	Counterparty	Security Description	Maturity Date	Market Value USD	Unrealised Gain/(Loss) USD	% of Net Assets
1,600,000	USD	Goldman Sachs	Pay fixed 3.055% Receive floating SOFR 1 day	06/04/2031	87,449	87,449	0.02
<b>Total Unrealised Gain on Interest Rate Swap Contracts</b>					<b>87,449</b>	<b>87,449</b>	<b>0.02</b>
<b>Net Unrealised Gain on Interest Rate Swap Contracts</b>					<b>87,449</b>	<b>87,449</b>	<b>0.02</b>

Forward Currency Exchange Contracts							
Currency Purchased	Amount Purchased	Currency Sold	Amount Sold	Maturity Date	Counterparty	Unrealised Gain/(Loss) USD	% of Net Assets
<b>AUD Hedged Share Class</b>							
USD	63,259	AUD	101,430	17/01/2025	J.P. Morgan	478	–
<b>CNH Hedged Share Class</b>							
USD	208,862	CNH	1,526,150	17/01/2025	J.P. Morgan	862	–
<b>EUR Hedged Share Class</b>							
USD	178,519	EUR	171,576	17/01/2025	J.P. Morgan	690	–
<b>GBP Hedged Share Class</b>							
USD	400,438	GBP	317,893	17/01/2025	J.P. Morgan	2,517	–
<b>JPY Hedged Share Class</b>							
JPY	30,000,000	USD	190,236	17/01/2025	J.P. Morgan	753	–
USD	2,175,829	JPY	339,534,074	17/01/2025	J.P. Morgan	14,260	–
<b>SGD Hedged Share Class</b>							
USD	78,036	SGD	106,208	17/01/2025	J.P. Morgan	217	–
USD	19,586	SGD	26,593	17/01/2025	J.P. Morgan	101	–
<b>Unrealised Gain on NAV Hedged Share Classes Forward Currency Exchange Contracts</b>						<b>19,878</b>	–
<b>Total Unrealised Gain on Forward Currency Exchange Contracts</b>						<b>19,878</b>	–
<b>AUD Hedged Share Class</b>							
AUD	3,430,640	USD	2,175,997	17/01/2025	J.P. Morgan	(52,570)	(0.01)
<b>CNH Hedged Share Class</b>							
CNH	38,343,724	USD	5,266,496	17/01/2025	J.P. Morgan	(40,599)	(0.01)
<b>EUR Hedged Share Class</b>							
EUR	6,356,386	USD	6,681,964	17/01/2025	J.P. Morgan	(93,943)	(0.02)
<b>GBP Hedged Share Class</b>							
GBP	15,498,461	USD	19,696,640	17/01/2025	J.P. Morgan	(296,509)	(0.07)
USD	210,797	GBP	168,655	17/01/2025	J.P. Morgan	(315)	–
<b>JPY Hedged Share Class</b>							
JPY	14,047,396,716	USD	91,824,601	17/01/2025	J.P. Morgan	(2,394,940)	(0.52)
<b>SGD Hedged Share Class</b>							
SGD	4,069,905	USD	3,018,154	17/01/2025	J.P. Morgan	(36,136)	(0.01)
USD	1,238,659	USD	918,388	17/01/2025	J.P. Morgan	(10,823)	–
<b>Unrealised Loss on NAV Hedged Share Classes Forward Currency Exchange Contracts</b>						<b>(2,925,835)</b>	<b>(0.64)</b>
<b>Total Unrealised Loss on Forward Currency Exchange Contracts</b>						<b>(2,925,835)</b>	<b>(0.64)</b>
<b>Net Unrealised Loss on Forward Currency Exchange Contracts</b>						<b>(2,905,957)</b>	<b>(0.64)</b>

\*Security is valued at its fair value under the direction of the Board of Directors of the Company.

<補足情報>

日本短期債券ファンド(適格機関投資家限定)

●当ファンドの仕組みは次のとおりです。

形態	追加型株式投資信託	
信託期間	無期限	
運用方針	NOMURA-BPI短期インデックスをベンチマークとし、これを上回る投資成果を目指します。主としてマザーファンドを通じて、わが国の公社債・金融商品に投資し、信託財産の安定的な成長を目指して安定運用を行ないます。マザーファンド受益証券の組入比率は高位を維持することを基本とします。	
主要運用対象	ベビーファンド	日本短期債券マザーファンド受益証券を主要投資対象とします。このほか、当ファンドで直接投資することがあります。
	マザーファンド	わが国の公社債・金融商品を主要投資対象とします。
組入制限	ベビーファンド	外貨建資産への投資は行ないません。
	マザーファンド	外貨建資産への投資は行ないません。
分配方針	経費等控除後の利子等収益および売買益(評価益を含みます。)等の全額を分配対象額とし、分配金額は、基準価額水準、市況動向等を勘案して、委託会社が決定します。ただし、分配対象収益が少額の場合には、分配を行なわないことがあります。	
決算日	原則として毎年7月22日。ただし、該当日が休業日のときは該当日以降の最初の営業日を決算日とします。なお、第1計算期間の終了日は平成20年7月22日とします。	
委託会社	三菱UFJアセットマネジメント株式会社	

損益の状況

(2023年7月25日～2024年7月22日)

項目	当期
(A) 配当等収益	9円
受取利息	21
支払利息	△ 12
(B) 有価証券売買損益	△ 81,939
売買益	2,149
売買損	△ 84,088
(C) 信託報酬等	△ 168,310
(D) 当期損益金(A+B+C)	△ 250,240
(E) 前期繰越損益金	1,022,803
(F) 追加信託差損益金	4,365,333
(配当等相当額)	( 6,569,252)
(売買損益相当額)	(△ 2,203,919)
(G) 計(D+E+F)	5,137,896
(H) 収益分配金	0
次期繰越損益金(G+H)	5,137,896
追加信託差損益金	4,365,333
(配当等相当額)	( 6,569,256)
(売買損益相当額)	(△ 2,203,923)
分配準備積立金	5,903,910
繰越損益金	△ 5,131,347

(注1) (B)有価証券売買損益は期末の評価換えによるものを含みます。

(注2) (C)信託報酬等には信託報酬に対する消費税等相当額を含めて表示しています。

(注3) (F)追加信託差損益金とあるのは、信託の追加設定の際、追加設定をした価額から元本を差し引いた差額分をいいます。

●組入資産の明細

親投資信託残高

銘柄	期首(前期末)	当期末	
	口数	口数	評価額
	千口	千口	千円
日本短期債券マザーファンド	104,492	102,994	115,518

(注) 日本短期債券マザーファンド全体の受益権口数は(期末:11,857,833,966口)です。

<補足情報>

日本短期債券マザーファンド

●当ファンドの仕組みは次のとおりです。

運用方針	わが国の公社債・金融商品を主要投資対象とし、ポートフォリオのデュレーション調整と銘柄選択による収益獲得を目指して運用を行ないます。ポートフォリオのデュレーションはベンチマークの平均を中心に調整します。デュレーション調整は主としてファンダメンタルズ分析に基づく中期的な金利見通しに沿って行ないます。銘柄選択は信用リスクと金利スプレッドを定量的・定性的に分析して行ないます。NOMURA－BPI短期インデックスをベンチマークとし、同指数を上回る投資成果を目指して運用を行ないます。
主要運用対象	わが国の公社債・金融商品を主要投資対象とします。
組入制限	外貨建資産への投資は行ないません。
決算日	原則として毎年7月22日。ただし、該当日が休業日のときは該当日以降の最初の営業日を決算日とします。
委託会社	三菱UFJアセットマネジメント株式会社

損益の状況

(2023年7月25日～2024年7月22日)

項目	当期
(A) 配当等収益	30,411,510円
受取利息	30,469,572
支払利息	△ 58,062
(B) 有価証券売買損益	△ 23,525,650
売買益	16,069,950
売買損	△ 39,595,600
(C) 当期損益金(A+B)	6,885,860
(D) 前期繰越損益金	178,109,264
(E) 追加信託差損益金	3,151,984,223
(F) 解約差損益金	△ 1,895,392,745
(G) 計(C+D+E+F)	1,441,586,602
次期繰越損益金(G)	1,441,586,602

(注1) (B)有価証券売買損益は期末の評価換えによるものを含みます。

(注2) (E)追加信託差損益金とあるのは、信託の追加設定の際、追加設定をした価額から元本を差し引いた差額分をいいます。

(注3) (F)解約差損益金とあるのは、中途解約の際、元本から解約価額を差し引いた差額分をいいます。

●組入資産の明細 (2024年7月22日現在)

国内公社債

(A) 国内(邦貨建)公社債 種類別開示

区分	当期末						
	額面金額	評価額	組入比率	うちBB格以下 組入比率	残存期間別組入比率		
					5年以上	2年以上	2年未満
	千円	千円	%	%	%	%	%
国債証券	4,100,000	4,101,415	30.8	—	—	0.2	30.6
金融債券	600,000 ( 600,000)	596,943 ( 596,943)	4.5 ( 4.5)	— (—)	— (—)	4.5 ( 4.5)	— (—)
普通社債券	8,500,000 ( 8,500,000)	8,472,223 ( 8,472,223)	63.7 (63.7)	— (—)	4.5 (4.5)	31.4 (31.4)	27.8 (27.8)
合計	13,200,000 ( 9,100,000)	13,170,581 ( 9,069,166)	99.0 (68.2)	— (—)	4.5 (4.5)	36.1 (35.9)	58.4 (27.8)

(注1) ( )内は非上場債で内書き。

(注2) 組入比率は、純資産総額に対する評価額の割合。

(注3) 評価については金融商品取引業者、価格情報会社等よりデータを入手しています。

(注4) 現先の組み入れがある場合、現先は国債証券に含めて記載。

(B) 国内(邦貨建)公社債 銘柄別開示

銘柄		当期末			
		利率	額面金額	評価額	償還年月日
国債証券	第460回利付国債(2年)	0.3	2,770,000	2,769,750	2026/5/1
	第461回利付国債(2年)	0.4	1,300,000	1,301,911	2026/6/1
	第347回利付国債(10年)	0.1	30,000	29,753	2027/6/20
小計			4,100,000	4,101,415	
金融債券	第380回信金中金債	0.03	300,000	297,159	2026/7/27
	第292号商工債券(3年)	0.62	300,000	299,784	2027/5/27
小計			600,000	596,943	
普通社債券	第1回九州電力利払繰延・期限前償還条項・劣後特約付	0.99	200,000	200,014	2080/10/15
	第22回大和ハウス工業(グリーン)	0.13	200,000	199,432	2025/9/12
	第29回大和ハウス工業	0.21	100,000	99,829	2025/10/27
	第21回積水ハウス	0.2	200,000	198,344	2026/7/17
	第1回アサヒグループホールディングス利払繰延条項付	0.97	400,000	400,272	2080/10/15
	第12回アサヒグループホールディングス	0.33	100,000	98,933	2027/6/11
	第19回麒麟ホールディングス	0.09	400,000	396,772	2026/6/3
	第14回森ビル	0.861	100,000	100,029	2024/8/14
	第12回セブン&アイ・ホールディングス	0.781	100,000	100,396	2025/6/20
	第14回セブン&アイ・ホールディングス	0.19	100,000	99,640	2025/12/19
	第20回富士フイルムホールディングス(ソーシャル)	0.633	200,000	199,888	2027/7/16
	第63回神戸製鋼所	0.924	100,000	100,345	2025/5/21
	第67回神戸製鋼所	0.2	100,000	98,993	2026/6/10
第17回小松製作所	0.608	200,000	199,984	2027/7/16	

銘柄		当期末			
		利率	額面金額	評価額	償還年月日
普通社債券	第39回ソニーグループ	0.35	300,000	298,179	2027/3/5
	第18回デンソー	0.315	100,000	98,559	2028/3/17
	第44回川崎重工業	0.853	100,000	100,358	2025/7/24
	第43回IHI	0.2	100,000	99,954	2024/10/17
	第49回IHI	0.39	100,000	98,761	2027/6/4
	第25回JA三井リース	0.39	100,000	99,382	2026/9/1
	第27回JA三井リース	0.43	100,000	99,255	2027/1/25
	第14回三井住友トラスト・パナソニックファイナンス	0.574	200,000	199,418	2027/4/19
	第19回三井住友信託銀行	0.14	100,000	99,175	2026/4/28
	第39回芙蓉総合リース	0.35	200,000	198,152	2027/2/26
	第16回エヌ・ティ・ティ・ファイナンス	0.18	200,000	199,112	2025/12/19
	第31回エヌ・ティ・ティ・ファイナンス	0.668	200,000	200,434	2027/6/18
	第81回ホンダファイナンス	0.389	100,000	98,503	2028/6/20
	第25回SBIホールディングス	0.6	100,000	100,000	2024/7/26
	第29回SBIホールディングス	1.0	100,000	100,005	2025/7/22
	第102回トヨタファイナンス	0.414	200,000	199,218	2027/4/9
	第103回トヨタファイナンス	0.617	200,000	198,504	2029/4/11
	第42回リコーリース	0.39	100,000	98,958	2027/6/1
	第44回リコーリース	0.904	100,000	99,795	2029/5/22
	第17回イオンフィナンシャルサービス	0.34	200,000	197,962	2026/7/31
	第20回イオンフィナンシャルサービス	0.59	100,000	99,713	2026/2/24
	第79回アコム	0.29	100,000	99,909	2025/2/28
	第80回アコム	0.28	100,000	99,347	2026/2/26
	第84回アコム	0.55	100,000	99,393	2026/12/18
	第57回日立キャピタル	0.616	100,000	100,118	2024/12/20
	第219回オリックス	0.43	100,000	99,417	2026/11/27
	第1回三井住友ファイナンス&リース(グリーン)	0.17	100,000	99,882	2025/3/12
	第35回三井住友ファイナンス&リース	0.709	100,000	99,712	2028/2/2
	第32回三菱UFJリース	0.695	100,000	100,097	2024/10/25
	第75回三菱UFJリース	0.22	100,000	99,916	2025/1/23
	第18回大和証券グループ本社	0.871	100,000	100,051	2024/8/28
	第23回大和証券グループ本社	0.909	300,000	301,086	2025/8/12
	第40回大和証券グループ本社	0.575	100,000	99,545	2026/11/27
	第44回大和証券グループ本社(グリーン)	0.47	100,000	99,407	2027/2/26
第3回野村ホールディングス	0.28	100,000	98,685	2026/9/4	
第27回野村ホールディングス	2.107	100,000	101,605	2025/9/24	
第66回三井不動産	0.28	100,000	99,606	2026/3/13	
第37回イオンモール(グリーン)	1.107	100,000	99,618	2028/12/14	
第43回日本郵船	0.26	100,000	99,061	2026/7/29	
第25回ソフトバンク	0.828	200,000	199,810	2027/5/27	
第6回ファーストリテイリング	0.22	100,000	99,890	2025/6/6	
第35回フランス相互信用連合銀行	0.279	100,000	98,832	2026/10/21	
第15回クレディ・アグリコル・エス・エー(2024)	1.114	200,000	199,706	2028/1/26	
第12回ロイズ・バンキング・グループ期限前償還条項付	1.377	200,000	201,420	2027/12/1	
第1回サンタンデール銀行(2019)	0.463	200,000	199,842	2024/12/5	
	小計		8,500,000	8,472,223	
	合計		13,200,000	13,170,581	

●参考情報 (2025年5月30日現在)

以下は、ファンドが実質的に投資する外国投資信託証券(キャピタル・グループ・キャピタル・インカム・ビルダー(LUX)(クラスC))の内容です。

【資産状況】

資産別構成比率

資産	種別	比率
株式		74.5%
債券		16.8%
	国債・政府関連債	5.2%
	社債	4.9%
	その他証券	6.7%
現金・その他		8.7%

特性値(株式部分)

銘柄数	263
配当利回り	3.3%

特性値(債券部分)

銘柄数	706
最終利回り	5.0%
デュレーション	6.7年
平均格付け	AA

国別構成比率

国・地域名	比率
米国	55.4%
英国	7.5%
フランス	3.9%
ドイツ	3.5%
カナダ	3.3%
その他国・地域	17.7%
現金・その他	8.7%
合計	100.0%

通貨別構成比率

通貨名	比率
米ドル	57.2%
ユーロ	10.2%
英ポンド	7.2%
カナダ・ドル	3.0%
日本円	2.6%
その他通貨	11.2%
現金・その他	8.7%
合計	100.0%

業種別構成比率

業種名	比率
金融	14.4%
情報技術	9.3%
資本財・サービス	8.9%
生活必需品	8.9%
ヘルスケア	8.3%
その他業種	24.8%
債券	16.8%
現金・その他	8.7%
合計	100.0%

- (注1) 国についてはMSCI分類、業種についてはGICS(世界産業分類基準)に基づいていますが、当社の判断に基づき分類したものが含まれる場合があります。
- (注2) ポートフォリオ特性値は、キャピタル・グループ・キャピタル・インカム・ビルダー(LUX)の特性を理解していただくために参考として表示しており、当ファンドの将来の成果を示唆あるいは保証するものではありません。
- (注3) 平均格付けはスタンダード&プアーズ、ムーディーズ・インベスターズ・サービス、フィッチ・レーティングスが付与した格付けのなかで最も低い格付けを加重平均したものです。格付けの表記については、スタンダード&プアーズの表記方法を用いて表示しています。

## 株式組入上位10銘柄

	銘柄名	国・地域名	業種名	配当利回り	比率
1	ブロードコム	米国	情報技術	1.0%	3.9%
2	フィリップ モリス インターナショナル	米国	生活必需品	3.0%	2.8%
3	台湾セミコンダクター・マニュファクチャリング	台湾	情報技術	1.9%	1.7%
4	RTX	米国	資本財・サービス	2.0%	1.7%
5	ブリティッシュ・アメリカン・タバコ	英国	生活必需品	7.2%	1.6%
6	JP モルガン・チェース	米国	金融	2.1%	1.5%
7	マイクロソフト	米国	情報技術	0.7%	1.4%
8	アッヴィ	米国	ヘルスケア	3.5%	1.4%
9	VICIプロパティーズ	米国	不動産	5.5%	1.3%
10	アボット・ラボラトリーズ	米国	ヘルスケア	1.8%	1.1%

## 債券組入上位10銘柄

	銘柄名／クーポン／償還日	通貨名	債券種別	格付け	最終利回り	比率
1	米国債 3.875% 2030/4/30	米ドル	国債・政府機関債等	AA	4.0%	1.1%
2	米国債 3.75% 2027/4/30	米ドル	国債・政府機関債等	AA	4.0%	0.9%
3	米国債 3.75% 2028/5/15	米ドル	国債・政府機関債等	AA	3.9%	0.8%
4	米国債 4.0% 2032/4/30	米ドル	国債・政府機関債等	AA	4.2%	0.5%
5	米国債 4.0% 2027/1/15	米ドル	国債・政府機関債等	AA	4.0%	0.4%
6	ファニーメイ 6.0% 2054/8/1	米ドル	その他債券	AA	5.6%	0.4%
7	米国債 4.625% 2055/2/15	米ドル	国債・政府機関債等	AA	4.9%	0.3%
8	米国債 4.25% 2035/5/15	米ドル	国債・政府機関債等	AA	4.4%	0.3%
9	ユニフォームMBS 6.5% 2055/7/1	米ドル	その他債券	AA	5.7%	0.2%
10	ユニフォームMBS 6.0% 2055/7/1	米ドル	その他債券	AA	5.8%	0.2%

(注1) 国についてはMSCI分類、業種についてはGICS(世界産業分類基準)に基づいていますが、当社の判断に基づき分類したものが含まれる場合があります。

(注2) 配当利回り、格付け、最終利回りは、各銘柄の特性を理解いただくために参考として表示しています。

(注3) 格付けはスタンダード&プアーズ、ムーディーズ・インベスターズ・サービス、フィッチ・レーティングスが付与した格付けのなかで最も高い格付けを加重平均したものです。格付けの表記については、スタンダード&プアーズの表記方法を用いて表示しています。

