

三井住友・げんきシニアライフ・オープン

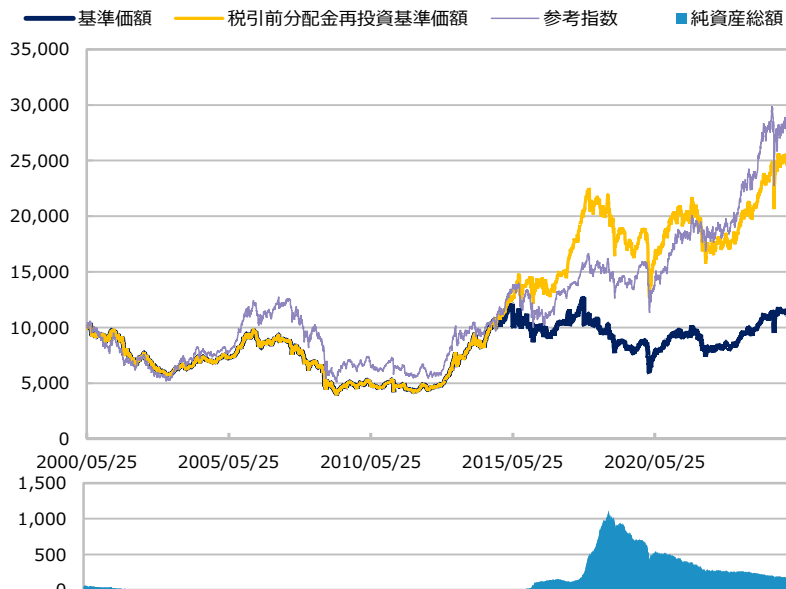
【投信協会商品分類】 追加型投信／国内／株式

作成基準日：2025年02月28日

ファンド設定日：2000年05月26日

日経新聞掲載名：シニア

基準価額・純資産総額の推移（円・億円）



- グラフは過去の実績を示したものであり将来の成果をお約束するものではありません。
 - 基準価額は信託報酬控除後です。信託報酬は後述の「ファンドの費用」をご覧ください。
 - 参考指数は、TOPIX（東証株価指数、配当込み）です。ファンド設定日前日を10,000とした指数を使用しています。
- 詳細は後述の「ベンチマークまたは参考指数に関する注意事項」をご覧ください。

基準価額・純資産総額

	当月末	前月比
基準価額（円）	11,072	-421
純資産総額（百万円）	16,433	-830

■ 基準価額は10,000口当たりの金額です。

騰落率（税引前分配金再投資）（%）

	基準日	ファンド	参考指数
1 か月	2025/01/31	-3.7	-3.8
3 か月	2024/11/29	-2.3	0.2
6 か月	2024/08/30	-2.2	0.0
1 年	2024/02/29	6.4	2.6
3 年	2022/02/28	42.1	53.2
設定来	2000/05/26	144.3	177.0

- ファンドの騰落率は税引前分配金を再投資した場合の数値です。
- ファンド購入時には購入時手数料、換金時には税金等の費用がかかる場合があります。
- 騰落率は実際の投資家利回りとは異なります。

最近の分配実績（税引前）（円）

期	決算日	分配金
第45期	2022/11/25	0
第46期	2023/05/25	0
第47期	2023/11/27	0
第48期	2024/05/27	200
第49期	2024/11/25	200
設定来累計		8,700

※ 分配金は10,000口当たりの金額です。過去の実績を示したものであり、将来の分配をお約束するものではありません。

資産構成比率（%）

	当月末	前月比
株式	97.7	-0.0
プライム	89.7	-0.3
スタンダード	8.0	+0.3
グロース	0.0	0.0
その他	0.0	0.0
先物等	0.0	0.0
現金等	2.3	+0.0
合計	100.0	0.0

運用概況

当月末の基準価額は、11,072円（前月比-421円）となりました。

また、税引前分配金を再投資した場合の月間騰落率は、-3.7%となりました。

※ この資料の各グラフ・表に記載されている数値は、表示桁未満がある場合は四捨五入して表示しています。
 ※ この資料に記載されている構成比を示す比率は、注記がある場合を除き全てファンドの純資産総額を100%として計算した値です。

最終ページの「当資料のご利用にあたっての注意事項」を必ずご覧ください。

■ 設定・運用



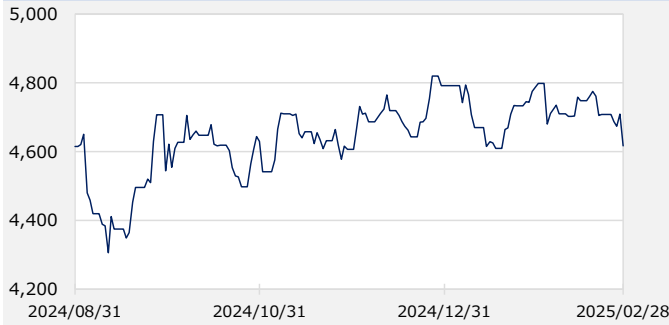
三井住友・げんきシニアライフ・オープン

【投信協会商品分類】 追加型投信／国内／株式

作成基準日：2025年02月28日

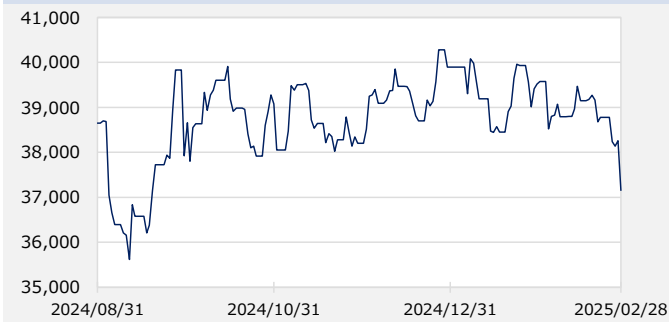
ご参考 市場動向

TOPIX（東証株価指数、配当込み）



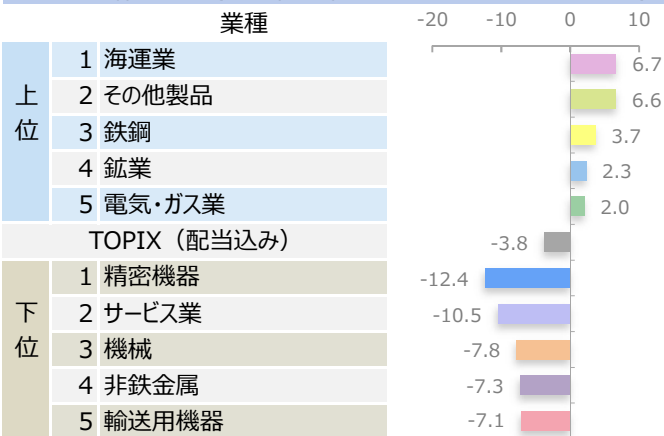
当月末：4,616.3 前月末：4,798.0 騰落率：-3.8%

日経平均株価（日経225）（円）



当月末：37,155.5 前月末：39,572.5 騰落率：-6.1%

TOPIX（配当込み）の東証業種分類別月間騰落率（%）



※ 作成時点のものであり、将来の市場環境の変動等をお約束するものではありません。

最終ページの「当資料のご利用にあたっての注意事項」を必ずご覧ください。

市場動向

上旬は、国内企業の2024年10-12月期決算発表が本格化しましたが、米トランプ政権の関税政策を巡る不透明感が払拭されず、次年度に向けて業績改善期待が高まる展開には至りませんでした。中旬は、2024年10-12月期GDP（国内総生産）が市場予想を上振れた一方、米国の物価指標動向やトランプ政権の政策不確実性への警戒は根強く、一進一退の展開が続きました。下旬は、米国の経済指標の下振れや大手半導体企業の決算を受けたハイテク株安が市場心理を悪化させ、国内株式市場は月末に下落しました。業種別では、海運業、その他製品、鉄鋼などが市場をアウトパフォームした一方、精密機器、サービス業、機械などがアンダーパフォームしました。

市場見通し

国内の株式市場はレンジの動きを予想します。世界景気は、底堅く推移すると予想します。ただし、米トランプ政権の関税政策を巡る不透明感が世界景気を下押しするリスクが残ると考えます。国内景気は、景気配慮型の政策、堅調な設備投資、持続的な賃上げを支えに持ち直すと予想します。底堅い内外景気を背景に、企業業績は改善基調を維持すると考えます。ただし、当面は、米国の通商政策、世界景気、企業業績の先行きを見極めていく局面と想定され、株式市場はレンジの動きを予想します。また、米トランプ政権の政策を巡る不確実性が高まる場合は、短期的に値動きが荒くなる可能性があると考えます。

■ 設定・運用



三井住友・げんきシニアライフ・オープン

【投信協会商品分類】 追加型投信／国内／株式

作成基準日：2025年02月28日

基準価額の変動要因（円）

全体		業種別要因		銘柄別要因			
	寄与額		寄与額		寄与額		
株式	-407	上位	1 不動産業	-3	上位	1 芝浦電子	+52
先物・オプション等	0		2 ガラス・土石製品	-4		2 中外製薬	+28
分配金	0		3 その他製品	-4		3 日本セラミック	+14
その他	-14		4 建設業	-5		4 サンエー	+8
合計	-421		5 情報・通信業	-7		5 武田薬品工業	+7
		下位	1 化学	-78	下位	1 ラウンドワン	-41
			2 サービス業	-63		2 大阪ソーダ	-34
			3 精密機器	-31		3 参天製薬	-31
			4 機械	-29		4 オムロン	-28
			5 倉庫・運輸関連業	-28		5 キューソー流通システム	-26

※ 基準価額の月間変動額を主要要因に分解したもので概算値です。

組入上位10業種（%）

	当月末	前月比	
1 サービス業	13.4	-0.7	13.4
2 医薬品	12.3	+1.1	12.3
3 小売業	11.5	+0.2	11.5
4 化学	11.5	-0.1	11.5
5 電気機器	10.1	+0.3	10.1
6 機械	6.8	+0.1	6.8
7 卸売業	6.6	+0.1	6.6
8 陸運業	5.0	+0.9	5.0
9 繊維製品	4.1	+0.0	4.1
10 その他製品	3.4	-0.7	3.4

※ 業種は東証業種分類です。

三井住友・げんきシニアライフ・オープン

【投信協会商品分類】 追加型投信／国内／株式

作成基準日：2025年02月28日

組入上位10銘柄（％）：当月 （組入銘柄数 74）

順位	銘柄	業種	比率
1	TOPPANホールディングス	その他製品	2.7
2	中外製薬	医薬品	2.5
3	日油	化学	2.4
4	参天製薬	医薬品	2.4
5	コメダホールディングス	卸売業	2.3
6	太陽ホールディングス	化学	2.3
7	ラウンドワン	サービス業	2.3
8	武田薬品工業	医薬品	2.3
9	イエローハット	卸売業	2.3
10	東武鉄道	陸運業	2.2

組入上位10銘柄（％）：3カ月前 （組入銘柄数 75）

順位	銘柄	業種	比率
1	SWCC	非鉄金属	3.2
2	リゾートトラスト	サービス業	2.7
3	参天製薬	医薬品	2.5
4	太陽ホールディングス	化学	2.3
5	日油	化学	2.3
6	NECネットエスアイ	情報・通信業	2.3
7	コメダホールディングス	卸売業	2.3
8	ラウンドワン	サービス業	2.2
9	富士通	電気機器	2.2
10	武田薬品工業	医薬品	2.0

組入上位10銘柄（％）：6カ月前 （組入銘柄数 76）

順位	銘柄	業種	比率
1	中外製薬	医薬品	3.2
2	富士フイルムホールディングス	化学	3.2
3	SWCC	非鉄金属	2.9
4	リゾートトラスト	サービス業	2.7
5	ニチアス	ガラス・土石製品	2.5
6	タムロン	精密機器	2.4
7	オムロン	電気機器	2.1
8	コメダホールディングス	卸売業	2.0
9	武田薬品工業	医薬品	1.9
10	第一三共	医薬品	1.9

最終ページの「当資料のご利用にあたっての注意事項」を必ずご覧ください。

■ 設定・運用



三井住友・げんきシニアライフ・オープン

【投信協会商品分類】 追加型投信／国内／株式

作成基準日：2025年02月28日

組入上位10銘柄（％）

（組入銘柄数 74）

銘柄	業種	比率	コメント
1	TOPPANホールディングス その他製品	2.7	印刷業界大手で半導体関連事業でも強みがあります。ヘルスケア事業にも注力しており、今後の事業拡大が期待されます。
2	中外製薬 医薬品	2.5	グローバル大手であるロシュ・グループの一員。ロシュとの戦略的アライアンスにより安定的な収益基盤があり、創薬力が高く、肥満症改善薬による成長を期待しています。
3	日油 化学	2.4	ライフ・ヘルスケア、環境・エネルギー、電子・情報の3分野において独自性ある製品を多角的に展開しています。薬物の治療効果を最大限に発揮させる薬物輸送システム素材での成長が期待されます。
4	参天製薬 医薬品	2.4	眼科領域に特化した医薬品会社です。今後、近視や眼瞼下垂などの自由診療市場での成長が期待されます。
5	コメダホールディングス 卸売業	2.3	「コメダ珈琲店」ブランドで郊外中心にFC店を全国に展開しています。ゆとりある空間でくつろげる場を提供しており、談笑を楽しむ場として高齢者のニーズをつかんでいます。
6	太陽ホールディングス 化学	2.3	プリント配線板用のインキ製造で世界トップメーカー。インキ製造で培った技術を生かして、医薬品事業に参入、高齢化社会で需要が期待できる複数の薬を製造しています。
7	ラウンドワン サービス業	2.3	あらゆる年齢層の方にスポーツを楽しんでもらいたいという想いから、ボウリング、カラオケ、アミューズメント、スポッチャと複合エンターテインメント施設を展開しています。
8	武田薬品工業 医薬品	2.3	国内製薬大手。血漿分画製剤など好調な成長製品に加え、消化器系や神経疾患、がん領域において複数の有望な開発パイプラインを有しており、中長期で安定した成長を期待しています。
9	イエローハット 卸売業	2.3	自動車用品店2位。地方の小商圏対応などに強みがあります。
10	東武鉄道 陸運業	2.2	大手私鉄で日光線などがあり、観光需要増による成長が期待されます。またスカイツリーおよびスカイツリータウンの資産価値対比割安と分析しています。

※ 組入銘柄の紹介を目的としており、記載銘柄の推奨を行うものではありません。また、記載内容は作成時点のものであり、将来予告無く変更されることがあります。

最終ページの「当資料のご利用にあたっての注意事項」を必ずご覧ください。

■ 設定・運用



三井住友DSアセットマネジメント

Be Active.

三井住友・げんきシニアライフ・オープン

【投信協会商品分類】 追加型投信／国内／株式

作成基準日：2025年02月28日

ファンドマネージャーコメント

<運用状況>

高齢化社会における成長分野・成長企業の中から、業績動向、株価水準等を総合的に勘案し、ポートフォリオを構築しました。

2月は、京成電鉄や日本新薬を買い付けた一方、ジェイ・エス・ビーやリゾートトラストなどを売却しました。株式組入比率は、80～100%で推移させました。

<今後の運用方針>

高齢化社会が生み出す新ビジネス、新技術あるいは様々なニーズ等をシルバービジネスと捉え、投資銘柄を選別していく方針です。

特に、「元気で健康な高齢者関連ビジネス」、「介護関連ビジネス」の2つのポイントに着目し、これらの分野で事業を展開する銘柄を中心にポートフォリオを構築していきます。

株価上昇により割安感が薄れた銘柄、業績成長期待が後退した銘柄等は、売却を検討・実施していきます。

<ファンドマネージャーからのひとこと>

企業の採用情報サイトを活用しています。企業情報よりも採用情報の方がその企業の色が出ていると感じることが多く、理念や価値観、経営数値で何を大切にしているかなども把握することができます。そして話は変わりますが、働いてみたい企業に就職するまでは様々な過程が必要ですが、その企業の株主になるのは今すぐにできます。株式投資をする際に、色々な視点で採用情報を見てみてはいかがでしょうか。

※ 作成時点のものであり、将来の市場環境の変動等をお約束するものではありません。

最終ページの「当資料のご利用にあたっての注意事項」を必ずご覧ください。

■ 設定・運用



三井住友DSアセットマネジメント Be Active.

三井住友・げんきシニアライフ・オープン

【投信協会商品分類】 追加型投信／国内／株式

作成基準日：2025年02月28日

ファンドの特色

1. 高齢化社会が生み出す新ビジネス、新技術あるいは様々なニーズ等をシルバービジネスとしてとらえ、こうした分野に注目して事業を展開していく企業の株式を中心に投資し、信託財産の成長を目指します。
 - 日本の取引所上場株式のうち「元気で健康な高齢者関連ビジネス」と、「介護関連ビジネス」に関連する企業に投資します。
 - 定性・定量分析を行い、組入候補銘柄を選定します。
 - 株式の新規上場時の入札にも参加します。
 - 経済・市況動向等により株式の組入比率は機動的に変更します。
2. 高齢化社会における成長分野・成長企業等をリサーチします。

※ 資金動向、市況動向等によっては、上記のような運用ができない場合があります。

投資リスク

基準価額の変動要因

- 当ファンドは、値動きのある有価証券等に投資しますので、基準価額は変動します。したがって、投資者の**投資元本は保証されているものではなく、基準価額の下落により、損失を被り、投資元本を割り込む**ことがあります。
- 運用の結果として信託財産に生じた**利益および損失は、すべて投資者に帰属**します。
- 投資信託は**預貯金と異なります**。また、一定の投資成果を保証するものではありません。
- 当ファンドの主要なリスクは以下の通りです。

■ 株式市場リスク

【株価の下落は、基準価額の下落要因です】

内外の経済動向や株式市場での需給動向等の影響により株式相場が下落した場合、ファンドの基準価額が下落する要因となります。また、個々の株式の価格はその発行企業の事業活動や財務状況等によって変動し、株価が下落した場合はファンドの基準価額が下落する要因となります。

■ 信用リスク

【債務不履行の発生等は、基準価額の下落要因です】

ファンドが投資している有価証券や金融商品において債務不履行が発生あるいは懸念される場合、またはその発行体が経営不安や倒産等に陥った場合には、当該有価証券や金融商品の価格が下がったり、投資資金を回収できなくなったりすることがあります。これらはファンドの基準価額が下落する要因となります。

■ 流動性リスク

【市場規模の縮小・取引量の低下により、不利な条件での取引を余儀なくされることは、基準価額の下落要因です】

有価証券等を大量に売買しなければならない場合、あるいは市場を取り巻く外部環境に急激な変化があり、市場規模の縮小や市場の混乱が生じた場合等に、十分な数量の売買ができなかったり、通常よりも不利な価格での取引を余儀なくされることがあります。これらはファンドの基準価額が下落する要因となります。

その他の留意点

【分配金に関する留意事項】

- 分配金は、預貯金の利息とは異なり、ファンドの純資産から支払われますので、分配金が支払われると、その金額相当分、基準価額は下がります。
- 分配金は、計算期間中に発生した収益（経費控除後の配当等収益および評価益を含む売買益）を超えて支払われる場合があります。その場合、当期決算日の基準価額は前期決算日と比べて下落することになります。また、分配金の水準は、必ずしも計算期間におけるファンドの収益率を示すものではありません。
- 投資者のファンドの購入価額によっては、分配金の一部または全部が、実質的には元本の一部払戻しに相当する場合があります。ファンド購入後の運用状況により、分配金額より基準価額の値上がりが小さかった場合も同様です。

最終ページの「当資料のご利用にあたっての注意事項」を必ずご覧ください。

■ 設定・運用



三井住友DSアセットマネジメント

Be Active.

三井住友・げんきシニアライフ・オープン

【投信協会商品分類】 追加型投信／国内／株式

作成基準日：2025年02月28日

投資リスク

その他の留意点

- ファンドは、大量の解約が発生し短期間で解約資金を手当てする必要が生じた場合や主たる取引市場において市場環境が急変した場合等に、一時的に組入資産の流動性が低下し、市場実勢から期待できる価格で取引できないリスク、取引量が限られてしまうリスクがあります。これにより、基準価額にマイナスの影響を及ぼす可能性、換金申込みの受け付けが中止となる可能性、既に受け付けた換金申込みが取り消しとなる可能性、換金代金のお支払いが遅延する可能性等があります。

最終ページの「当資料のご利用にあたっての注意事項」を必ずご覧ください。

■ 設定・運用



三井住友・げんきシニアライフ・オープン

【投信協会商品分類】 追加型投信／国内／株式

作成基準日：2025年02月28日

お申込みメモ

購入単位

お申込みの販売会社にお問い合わせください。

購入価額

購入申込受付日の基準価額

購入代金

販売会社の定める期日までにお支払いください。

換金単位

お申込みの販売会社にお問い合わせください。

換金価額

換金申込受付日の基準価額

換金代金

原則として、換金申込受付日から起算して5営業日目からお支払いします。

信託期間

無期限（2000年5月26日設定）

決算日

毎年5月、11月の25日（休業日の場合は翌営業日）

収益分配

決算日に、分配方針に基づき分配を行います。委託会社の判断により分配を行わない場合もあります。

分配金受取りコース：原則として、分配金は税金を差し引いた後、決算日から起算して5営業日目までにお支払いいたします。

分配金自動再投資コース：原則として、分配金は税金を差し引いた後、無手数料で再投資いたします。

※販売会社によってはいずれか一方のみの取扱いとなる場合があります。

課税関係

- 課税上は株式投資信託として取り扱われます。
- 公募株式投資信託は税法上、一定の要件を満たした場合に限りNISA（少額投資非課税制度）の適用対象となります。
- 当ファンドは、NISAの「成長投資枠（特定非課税管理勘定）」の対象ですが、販売会社により取扱いが異なる場合があります。詳しくは、販売会社にお問い合わせください。
- 配当控除の適用が可能です。益金不算入制度の適用はありません。



三井住友・げんきシニアライフ・オープン

【投信協会商品分類】 追加型投信／国内／株式

作成基準日：2025年02月28日

ファンドの費用

投資者が直接的に負担する費用

- 購入時手数料
購入価額に**3.30%（税抜き3.00%）を上限**として、販売会社毎に定める手数料率を乗じた額です。詳しくは販売会社にお問い合わせください。
- 信託財産留保額
ありません。

投資者が信託財産で間接的に負担する費用

- 運用管理費用（信託報酬）
ファンドの純資産総額に**年1.65%（税抜き1.50%）**の率を乗じた額です。
- その他の費用・手数料
以下のその他の費用・手数料について信託財産からご負担いただきます。
 - 監査法人等に支払われるファンドの監査費用
 - 有価証券の売買時に発生する売買委託手数料
 - 資産を外国で保管する場合の費用 等※上記の費用等については、運用状況等により変動するため、事前に料率、上限額等を示すことができません。

※ 上記の手数料等の合計額については、保有期間等に応じて異なりますので、表示することができません。

税金

分配時

所得税及び地方税 配当所得として課税 普通分配金に対して20.315%

換金（解約）及び償還時

所得税及び地方税 譲渡所得として課税 換金（解約）時及び償還時の差益（譲渡益）に対して20.315%

- ※ 個人投資者の源泉徴収時の税率であり、課税方法等により異なる場合があります。法人の場合は上記とは異なります。
- ※ 外国税額控除の適用となった場合には、分配時の税金が上記と異なる場合があります。
- ※ 税法が改正された場合等には、税率等が変更される場合があります。税金の取扱いの詳細については、税務専門家等にご確認されることをお勧めします。
- ※ 少額投資非課税制度「愛称：NISA（ニーサ）」をご利用の場合
少額投資非課税制度「NISA（ニーサ）」は、少額上場株式等に関する非課税制度であり、一定の額を上限として、毎年、一定額の範囲で新たに購入した公募株式投資信託等から生じる配当所得および譲渡所得が無期限で非課税となります。
ご利用になれるのは、販売会社で非課税口座を開設し、税法上の要件を満たした公募株式投資信託等を購入するなど、一定の条件に該当する方が対象となります。詳しくは、販売会社にお問い合わせください。

最終ページの「当資料のご利用にあたっての注意事項」を必ずご覧ください。

■ 設定・運用



三井住友・げんきシニアライフ・オープン

【投信協会商品分類】 追加型投信／国内／株式

作成基準日：2025年02月28日

委託会社・その他の関係法人等

委託会社	ファンドの運用の指図等を行います。 三井住友DSアセットマネジメント株式会社 金融商品取引業者 関東財務局長（金商）第399号 加入協会：一般社団法人投資信託協会、一般社団法人日本投資顧問業協会、 一般社団法人第二種金融商品取引業協会 ホームページ： https://www.smd-am.co.jp コールセンター： 0120-88-2976 [受付時間] 午前9時～午後5時（土、日、祝・休日を除く）
受託会社	ファンドの財産の保管および管理等を行います。 三井住友信託銀行株式会社
販売会社	ファンドの募集の取扱い及び解約お申込の受付等を行います。

最終ページの「当資料のご利用にあたっての注意事項」を必ずご覧ください。

■ 設定・運用



三井住友・げんきシニアライフ・オープン

【投信協会商品分類】 追加型投信／国内／株式

作成基準日：2025年02月28日

販売会社

販売会社名	登録番号	日本証券業協会	一般社団法人第二種金融商品取引業協会	日本一般社団法人投資顧問業協会	金融一般社団法人先物取引業協会	一般社団法人投資信託協会	備考
アイザワ証券株式会社	金融商品取引業者 関東財務局長（金商）第3283号	○	○	○			
池田泉州ＴＴ証券株式会社	金融商品取引業者 近畿財務局長（金商）第370号	○					
今村証券株式会社	金融商品取引業者 北陸財務局長（金商）第3号	○		○			
岩井コスモ証券株式会社	金融商品取引業者 近畿財務局長（金商）第15号	○		○	○		
S M B C日興証券株式会社	金融商品取引業者 関東財務局長（金商）第2251号	○	○	○	○		
株式会社S B I証券	金融商品取引業者 関東財務局長（金商）第44号	○	○		○		
岡三証券株式会社	金融商品取引業者 関東財務局長（金商）第53号	○	○	○	○		
岡安証券株式会社	金融商品取引業者 近畿財務局長（金商）第8号	○					
ぐんぎん証券株式会社	金融商品取引業者 関東財務局長（金商）第2938号	○					
G M Oクリック証券株式会社	金融商品取引業者 関東財務局長（金商）第77号	○			○		
十六ＴＴ証券株式会社	金融商品取引業者 東海財務局長（金商）第188号	○					
東海東京証券株式会社	金融商品取引業者 東海財務局長（金商）第140号	○	○	○	○		
東洋証券株式会社	金融商品取引業者 関東財務局長（金商）第121号	○	○				※1
内藤証券株式会社	金融商品取引業者 近畿財務局長（金商）第24号	○	○				
中原証券株式会社	金融商品取引業者 関東財務局長（金商）第126号	○					
西日本シティＴＴ証券株式会社	金融商品取引業者 福岡財務支局長（金商）第75号	○					
野村証券株式会社	金融商品取引業者 関東財務局長（金商）第142号	○	○	○	○		
浜銀ＴＴ証券株式会社	金融商品取引業者 関東財務局長（金商）第1977号	○					
播陽証券株式会社	金融商品取引業者 近畿財務局長（金商）第29号	○					
二浪証券株式会社	金融商品取引業者 四国財務局長（金商）第6号	○					
P a y P a y証券株式会社	金融商品取引業者 関東財務局長（金商）第2883号	○					
ほくほくＴＴ証券株式会社	金融商品取引業者 北陸財務局長（金商）第24号	○					
松井証券株式会社	金融商品取引業者 関東財務局長（金商）第164号	○			○		
マネックス証券株式会社	金融商品取引業者 関東財務局長（金商）第165号	○	○	○	○		
三菱U F J eスマート証券株式会社	金融商品取引業者 関東財務局長（金商）第61号	○	○	○	○		
水戸証券株式会社	金融商品取引業者 関東財務局長（金商）第181号	○		○			
楽天証券株式会社	金融商品取引業者 関東財務局長（金商）第195号	○	○	○	○		
リテラ・クリア証券株式会社	金融商品取引業者 関東財務局長（金商）第199号	○					
ワイエム証券株式会社	金融商品取引業者 中国財務局長（金商）第8号	○					
株式会社足利銀行	登録金融機関 関東財務局長（登金）第43号	○			○		※1
株式会社イオン銀行（仲介）	登録金融機関 関東財務局長（登金）第633号	○					※2
株式会社S B I新生銀行（S B I証券仲介）	登録金融機関 関東財務局長（登金）第10号	○			○		※3 ※4

備考欄について

※1：新規の募集はお取り扱いしておりません。※2：委託金融商品取引業者 マネックス証券株式会社※3：ネット専用※4：委託金融商品取引業者 株式会社S B I証券

最終ページの「当資料のご利用にあたっての注意事項」を必ずご覧ください。

■設定・運用



三井住友・げんきシニアライフ・オープン

【投信協会商品分類】 追加型投信／国内／株式

作成基準日：2025年02月28日

販売会社

販売会社名	登録番号	日本証券業協会	一般社団法人 金融商品取引業協会	日本一般社団法人 投資顧問業協会	金融一般社団法人 先物取引業協会	一般社団法人 投資信託協会	備考
株式会社SBI新生銀行（マネックス証券仲介）	登録金融機関	関東財務局長（登金）第10号	○		○		※3 ※2
株式会社愛媛銀行	登録金融機関	四国財務局長（登金）第6号	○				※1
株式会社熊本銀行	登録金融機関	九州財務局長（登金）第6号	○				
株式会社京葉銀行	登録金融機関	関東財務局長（登金）第56号	○				
株式会社静岡銀行	登録金融機関	東海財務局長（登金）第5号	○		○		
株式会社十八親和銀行	登録金融機関	福岡財務支局長（登金）第3号	○				
ソニー銀行株式会社	登録金融機関	関東財務局長（登金）第578号	○	○	○		
株式会社福岡銀行	登録金融機関	福岡財務支局長（登金）第7号	○		○		
PayPay銀行株式会社	登録金融機関	関東財務局長（登金）第624号	○		○		
株式会社三井住友銀行	登録金融機関	関東財務局長（登金）第54号	○	○	○		※1
アイオー信用金庫	登録金融機関	関東財務局長（登金）第230号					
朝日信用金庫	登録金融機関	関東財務局長（登金）第143号	○				
足立成和信用金庫	登録金融機関	関東財務局長（登金）第144号					
いちい信用金庫	登録金融機関	東海財務局長（登金）第25号					
愛媛信用金庫	登録金融機関	四国財務局長（登金）第15号					
遠州信用金庫	登録金融機関	東海財務局長（登金）第28号					
青梅信用金庫	登録金融機関	関東財務局長（登金）第148号	○				
大阪シティ信用金庫	登録金融機関	近畿財務局長（登金）第47号	○				
大牟田柳川信用金庫	登録金融機関	福岡財務支局長（登金）第20号					
帯広信用金庫	登録金融機関	北海道財務局長（登金）第15号					
蒲郡信用金庫	登録金融機関	東海財務局長（登金）第32号					
きのくに信用金庫	登録金融機関	近畿財務局長（登金）第51号					
京都信用金庫	登録金融機関	近畿財務局長（登金）第52号	○				
京都中央信用金庫	登録金融機関	近畿財務局長（登金）第53号	○				
京都北都信用金庫	登録金融機関	近畿財務局長（登金）第54号					
呉信用金庫	登録金融機関	中国財務局長（登金）第25号					
さわやか信用金庫	登録金融機関	関東財務局長（登金）第173号	○				
三条信用金庫	登録金融機関	関東財務局長（登金）第244号					
しのめ信用金庫	登録金融機関	関東財務局長（登金）第232号					
城北信用金庫	登録金融機関	関東財務局長（登金）第147号	○				
瀬戸信用金庫	登録金融機関	東海財務局長（登金）第46号	○				
高松信用金庫	登録金融機関	四国財務局長（登金）第20号					※3

備考欄について

※1：新規の募集はお取り扱いしていません。※2：委託金融商品取引業者 マネックス証券株式会社※3：ネット専用

最終ページの「当資料のご利用にあたっての注意事項」を必ずご覧ください。

■設定・運用



三井住友・げんきシニアライフ・オープン

【投信協会商品分類】 追加型投信／国内／株式

作成基準日：2025年02月28日

販売会社

販売会社名	登録金融機関	登録番号	日本証券業協会	一般社団法人 金融商品取引業協会	日本一般社団法人 投資顧問業協会	金融先物取引業協会	一般社団法人 投資信託協会	備考
玉島信用金庫	登録金融機関	中国財務局長（登金）第30号						
東京東信用金庫	登録金融機関	関東財務局長（登金）第179号	○					
東濃信用金庫	登録金融機関	東海財務局長（登金）第53号	○					
鳥取信用金庫	登録金融機関	中国財務局長（登金）第35号						
豊川信用金庫	登録金融機関	東海財務局長（登金）第54号						
豊田信用金庫	登録金融機関	東海財務局長（登金）第55号	○					
奈良信用金庫	登録金融機関	近畿財務局長（登金）第71号	○					
奈良中央信用金庫	登録金融機関	近畿財務局長（登金）第72号						
西尾信用金庫	登録金融機関	東海財務局長（登金）第58号	○					
浜松磐田信用金庫	登録金融機関	東海財務局長（登金）第61号						
半田信用金庫	登録金融機関	東海財務局長（登金）第62号						
飯能信用金庫	登録金融機関	関東財務局長（登金）第203号						
兵庫信用金庫	登録金融機関	近畿財務局長（登金）第81号	○					
平塚信用金庫	登録金融機関	関東財務局長（登金）第196号						
福井信用金庫	登録金融機関	北陸財務局長（登金）第32号						
北海道信用金庫	登録金融機関	北海道財務局長（登金）第19号						
大和信用金庫	登録金融機関	近畿財務局長（登金）第88号	○					

ベンチマークまたは参考指数に関する注意事項

- TOPIXに関する知的財産権その他一切の権利は、株式会社JPX総研または株式会社JPX総研の関連会社（以下「JPX」といいます。）に帰属します。JPXは、TOPIXの算出もしくは公表の方法の変更、TOPIXの算出もしくは公表の停止またはTOPIXにかかる標章または商標の変更もしくは使用の停止を行う権利を有しています。また、JPXは当ファンドの取引および運用成果等に関して一切責任を負いません。

三井住友・げんきシニアライフ・オープン

【投信協会商品分類】 追加型投信／国内／株式

作成基準日：2025年02月28日

当資料のご利用にあたっての注意事項

- 当資料は、三井住友DSアセットマネジメントが作成した販売用資料であり、金融商品取引法に基づく開示書類ではありません。
- 当資料の内容は作成基準日現在のものであり、将来予告なく変更されることがあります。また、将来に關し述べられた運用方針・市場見通しも変更されることがあります。当資料は三井住友DSアセットマネジメントが信頼性が高いと判断した情報等に基づき作成しておりますが、その正確性・完全性を保証するものではありません。
- 当資料にインデックス・統計資料等が記載される場合、それらの知的所有権その他の一切の権利は、その発行者および許諾者に帰属します。
- 投資信託は、値動きのある証券（外国証券には為替変動リスクもあります。）に投資しますので、リスクを含む商品であり、運用実績は市場環境等により変動します。したがって元本や利回りが保証されているものではありません。
- 投資信託は、預貯金や保険契約と異なり、預金保険・貯金保険・保険契約者保護機構の保護の対象ではありません。また登録金融機関でご購入の場合、投資者保護基金の支払対象とはなりません。
- 当ファンドの取得のお申込みにあたっては、販売会社よりお渡しする最新の投資信託説明書（交付目論見書）および契約締結前交付書面等の内容をご確認の上、ご自身でご判断ください。投資信託説明書（交付目論見書）、契約締結前交付書面等は販売会社にご請求ください。また、当資料に投資信託説明書（交付目論見書）と異なる内容が存在した場合は、最新の投資信託説明書（交付目論見書）が優先します。

■ 設定・運用

