

HSBC 中国株式ファンド(3ヶ月決算型)

追加型投信／海外／株式

基準価額と純資産総額の推移



* 基準価額は信託報酬(後掲の「当ファンドの費用」をご参照ください)控除後のものです。分配金再投資基準価額は税引前分配金を再投資したものです。将来の分配金は、運用状況によって変化します。

商品概要(当資料発行日現在)

商品分類	追加型投信／海外／株式
設定日	2006年5月31日
信託期間	無期限
決算日	原則、2月、5月、8月、11月の各20日/年4回決算
信託報酬	税込年1.9579%程度

期間別騰落率(税引前)

1ヶ月	8.6%
3ヶ月	-3.9%
6ヶ月	-1.7%
1年	33.3%
3年	50.9%
設定来	231.0%

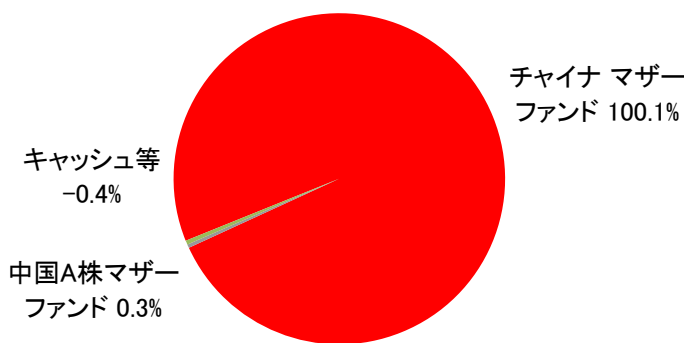
* 基準価額の騰落率は税引前分配金を再投資したものと計算しています。

基準価額等(2026年4月30日現在)

1万口当たり基準価額(円)	12,902
設定来高値(2007年10月31日)	17,144
設定来安値(2008年10月28日)	2,739
純資産総額(億円)	41.6

* 基準価額は信託報酬控除後のものです。

信託財産の構成(2026年4月30日現在)



税引前分配金の推移(1万口当たり)

決算期	分配金(円)
第68期(23年5月22日)	0
第69期(23年8月21日)	0
第70期(23年11月20日)	0
第71期(24年2月20日)	0
第72期(24年5月20日)	0
第73期(24年8月20日)	0
第74期(24年11月20日)	0
第75期(25年2月20日)	0
第76期(25年5月20日)	0
第77期(25年8月20日)	0
第78期(25年11月20日)	80
第79期(26年2月20日)	80
設定来累計	10,940

* 将来の分配金は、運用状況によって変化します。分配対象額が少額の場合等には、分配を行わないことがあります。

中国A株マザーファンド内訳

iシェアーズ MSCI チャイナ A UCITS ETF	96.2%
iシェアーズ FTSE China A50 ETF	1.5%
キャッシュ等	2.2%

* 表示単位未満を四捨五入しているため、合計が100%にならない場合があります。

設定・運用: HSBCアセットマネジメント株式会社

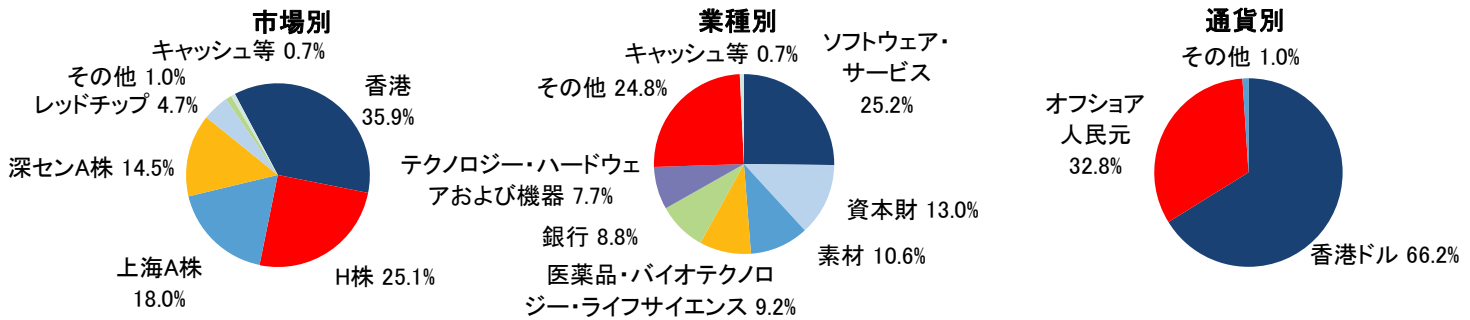
当資料のお取扱いにつきましては、後掲の「留意点」をご参照ください。また、投資信託のお申込みに際しては、「投資信託説明書(交付目論見書)」を必ずご覧ください。

HSBC 中国株式ファンド(3ヶ月決算型)

追加型投信/海外/株式

HSBC チャイナ マザーファンドの状況 (2026年4月30日現在)

市場別、業種別、通貨別比率



* 表示単位未満を四捨五入しているため、合計が100%にならない場合があります。通貨別比率はキャッシュ等を除きます。

組入上位銘柄と組入比率 (2026年4月30日現在)

順位	銘柄名			銘柄の概要
	業種	市場	比率	
1	アリババグループ・ホールディング (ALIBABA GROUP HOLDING)			IT関連企業持株会社。グループ企業はオンライン取引・決済サービスなどを提供。
	ソフトウェア・サービス	香港	8.8%	
2	騰訊控股 (TENCENT)			インスタント・メッセージ、SNS、ゲームなどを提供するインターネット・サービス大手。
	ソフトウェア・サービス	香港	8.4%	
3	中国建設銀行 (CHINA CONSTRUCTION BANK)			中国四大銀行の一つ。商業銀行業務に加え信託、保険も手がける。
	銀行	H株	6.8%	
4	中国平安保険(集団) (PING AN INSURANCE GROUP)			生損保、銀行、証券、資産運用などの金融持株会社。子会社の平安人寿保険は中国四大保険の一つ。
	保険	H株	3.6%	
5	網易 (NETEASE)			オンラインゲーム、電子商取引プラットフォームなどを提供するポータルサイト運営会社。
	ソフトウェア・サービス	香港	3.3%	
6	紫金鉱業集団 (ZIJIN MINING GROUP)			金属採掘会社。金、銅、亜鉛、鉄などの生産を手がける。
	素材	H株	3.3%	
7	寧徳時代新能源科技 (CONTEMPORARY AMPEREX TECHNOLOGY)			電池メーカー。電気自動車向けリチウムイオン電池の製造などを手がける。
	資本財	深センA株	3.2%	
8	ジョンジー・イノライト (ZHONGJI INNOLIGHT)			光通信トランシーバーモジュール(データセンターと電気通信の両方で大規模に使用される光接続技術の一種)の開発、製造、販売を行う。
	テクノロジー・ハードウェアおよび機器	深センA株	2.7%	
9	紫金鉱業集団 (ZIJIN MINING GROUP)			金属採掘会社。金、銅、亜鉛、鉄などの生産を手がける。
	素材	上海A株	2.7%	
10	江蘇恒立液圧 (JIANGSU HENGLI HYDRAULIC)			シリンダーメーカー。高圧タンク、油圧コンポーネント、油圧システムの開発、製造、販売に従事。
	資本財	上海A株	2.6%	

組入銘柄数 83

* 銘柄名は、報道等の表記を参考にHSBCアセットマネジメントが翻訳しており、発行体の公式名称やその和文訳と異なる場合があります。

設定・運用: HSBCアセットマネジメント株式会社

当資料のお取扱いにつきましては、後掲の「留意点」をご参照ください。また、投資信託のお申込みに際しては、「投資信託説明書(交付目論見書)」を必ずご覧ください。

HSBC 中国株式ファンド(3ヶ月決算型)

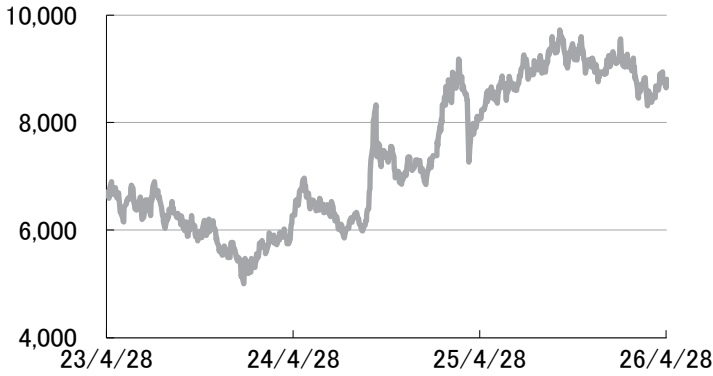
追加型投信／海外／株式

<ご参考> 代表的な株価指数の推移 (2023年4月末日～2026年4月29日)

H株指数

月間騰落率：4.8%

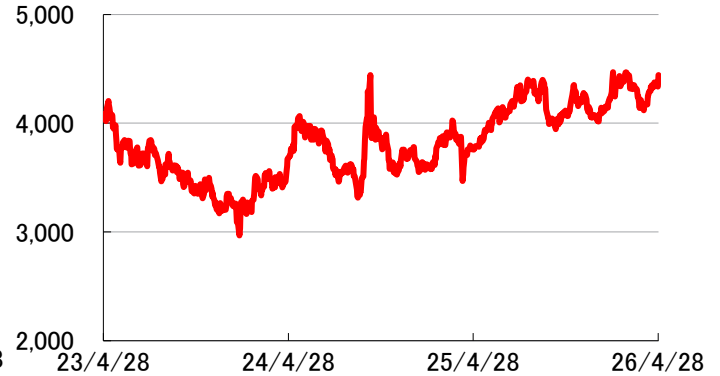
(ポイント)



レッドチップ指数

月間騰落率：7.1%

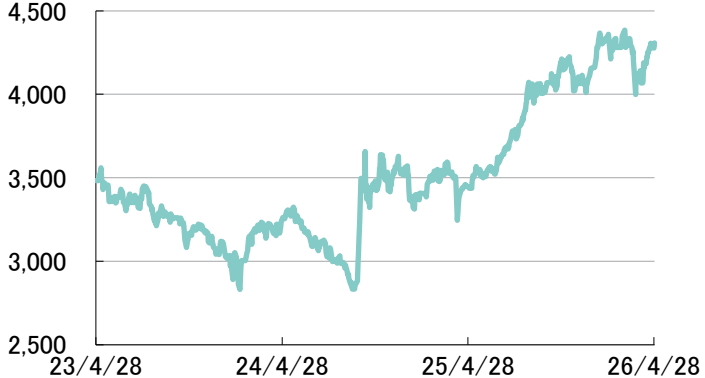
(ポイント)



上海A株指数

月間騰落率：4.7%

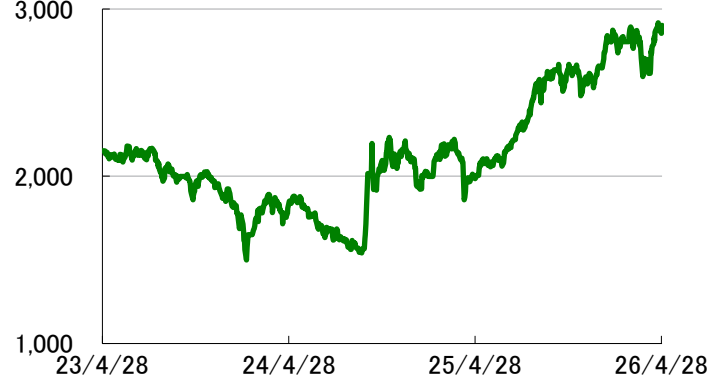
(ポイント)



深センA株指数

月間騰落率：7.5%

(ポイント)



* 指数の月間騰落率は、原則として、基準日の前営業日の数値をもとに算出しています。

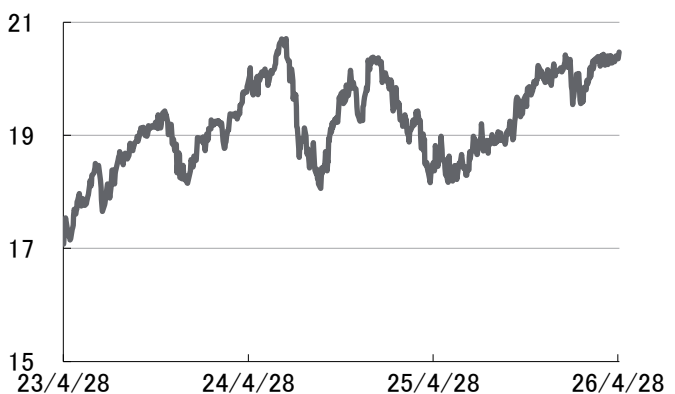
出所：LSEG

<ご参考> 為替レートの推移 (2023年4月末日～2026年4月末日)

香港ドル／円

月間騰落率：0.3%

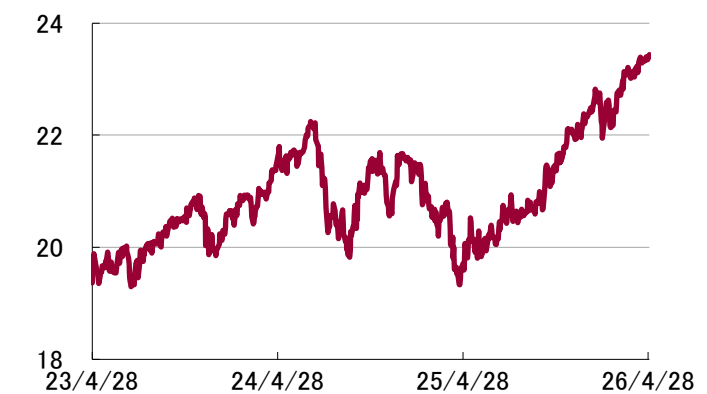
(円)



人民元／円

月間騰落率：1.3%

(円)



* 為替レートの月間騰落率は、原則として、基準日の数値をもとに算出しています。

出所：資産運用業協会

設定・運用：HSBCアセットマネジメント株式会社

当資料のお取扱いにつきましては、後掲の「留意点」をご参照ください。また、投資信託のお申込みに際しては、「投資信託説明書(交付目論見書)」を必ずご覧ください。

HSBC 中国株式ファンド(3ヶ月決算型)

追加型投信／海外／株式

【市場動向】

当月の中国株式市場は、香港市場でH株指数が前月末比+4.8%、レッドチップ指数が+7.1%、本土市場では上海A株指数が+4.7%、深センA株指数が+7.5%でした。経済指標が堅調に推移していること、中東情勢の改善期待が出てきたこと、また本土市場では上海、深センなどの取引所において取引制度の改革が発表されたことなどが上昇要因となりました。為替市場では、対円で香港ドルは前月末比+0.3%、人民元が+1.3%でした。

主要経済指標では、RatingDog中国製造業購買担当者指数(PMI)が3月は50.8と好不況の分岐点である50を引き続き上回りました。3月の鉱工業生産指数は前年同月比+5.7%、小売売上高も前年同月比+1.7%と堅調に推移しました。インフレ率に関しては、消費者物価指数(CPI)が3月は前年同月比+1.0%と前月の+1.3%から低下しました。

【運用状況】

当月末の当ファンドの基準価額は前月末比8.6%上昇しました。「HSBC チャイナ マザーファンド」の上位組入れの個別銘柄では、ソフトウェア・サービスのアリババ・グループ・ホールディング(ALIBABA GROUP HOLDING)、中国建設銀行(CHINA CONSTRUCTION BANK)などの株価が大幅に上昇しプラス寄与となりました。

【今後の見通しおよび投資戦略】

市場では原油価格の高騰による景気への悪影響が懸念されています。しかし、中国のエネルギー構成における石油依存度は低く、株価指数を構成する企業の海外売上高比率も限定的であるため、これらが外部環境の不確実性を和らげる緩衝材になるものと思われます。また、景気下支えに向けた政策支援が継続的に行われることで、株式市場への資金フローの改善が見込まれると考えます。一方、各セクターの業績動向、人工知能(AI)投資の収益化、サプライチェーンの現地化の進捗などが今後の市場の行方を見極める上で、重要なポイントになると見ています。

中長期的な視点では、中国株式市場を当社は前向きに見ています。高い経済成長ポテンシャル、堅調な企業収益見通し、政府の安定した成長を重視する政策スタンスなどが引き続き中長期的に株価を下支えすると考えます。

マザーファンドの運用においては、消費およびサービス部門をけん引役とする新たな経済成長モデルへの移行が進む中、「ニューエコノミー」と呼ばれるサービス業、ハイテク関連産業などの分野に、魅力的な投資機会があると見ています。また、収益性が高く、割安感の強いセクター／銘柄を選好しています。

原則として、指数の月間騰落率は基準日の前営業日の数値を、為替レートの月間騰落率は基準日の数値をもとに算出しています。

※ 将来の市場環境の変動等により、当該運用方針が変更される場合があります。

設定・運用:HSBCアセットマネジメント株式会社

当資料のお取扱いにつきましては、後掲の「留意点」をご参照ください。また、投資信託のお申込みに際しては、「投資信託説明書(交付目論見書)」を必ずご覧ください。

HSBC 中国株式ファンド(3ヶ月決算型)

追加型投信／海外／株式

当ファンドの特色

「HSBC チャイナ マザーファンド」*1および「HSBC 中国A株マザーファンド」*2への投資を通じて、中華人民共和国*3の株式等を実質的な主要投資対象とし、信託財産の中長期的な成長を目指します。

*1 以下、「チャイナマザーファンド」といいます。 *2 以下、「中国A株マザーファンド」といいます。 *3 以下、「中国」といいます。

1 中国の株式等に投資します。

▶ マザーファンドへの投資を通じて、中国の株式等に実質的に投資します。

チャイナ マザーファンド	<ul style="list-style-type: none"> 中国国内の企業および中国経済の発展と成長に関連し収益のかなりの部分を中国国内の活動から得ている中国以外の国の企業を投資対象企業とします。 主に中国の証券取引所（香港証券取引所、上海証券取引所、深セン証券取引所）に上場あるいはその他の取引所または取引所に準ずる市場で取引されている投資対象企業の株式に投資します。 投資対象企業のADR（米国預託証券）やGDR（グローバル預託証券）に投資する場合があります。 ※預託証券とは、ある国の会社の株式を海外でも流通させるために、当該株式を銀行等に預託し、その見合いに海外で発行される証券のことをいいます。
中国A株 マザーファンド	<ul style="list-style-type: none"> 主に中国A株を主要投資対象とするETF（上場投資信託）に投資します。 中国A株を主要投資対象とする投資信託証券にも投資することがあります。 中国A株を主要投資対象とするETFの投資比率を高位に保つことを基本に運用します。

- ▶ 株式の実質組入比率は、原則として高位に維持します。
- ▶ 実質組入外貨建資産については、原則として為替ヘッジを行いません。

2 「チャイナマザーファンド」の運用は、HSBCグローバル・アセット・マネジメント（香港）リミテッドが行います。

- ▶ 「チャイナマザーファンド」の運用の指図に関する権限を、運用委託契約に基づいて、HSBCグローバル・アセット・マネジメント（香港）リミテッドに委託します。
※ 運用の指図に関する権限の委託を中止または委託の内容を変更することがあります。
- ▶ 「中国A株マザーファンド」の投資対象ファンドの決定は、委託会社が行います。
- ▶ 2つのマザーファンドの投資配分の決定は、委託会社が行います。
- ▶ HSBCアセットマネジメントに加え、HSBCグループ内の情報ソースを活用します。

市況動向やファンドの資金動向等によっては、上記のような運用ができないことがあります。

< 分配金に関する留意点 >

- ▶ 分配金は、預貯金の利息とは異なり、投資信託の純資産から支払われますので、分配金が支払われると、その金額相当分、基準価額は下がります。
- ▶ 分配金は、計算期間中に発生した収益（経費控除後の配当等収益および評価益を含む売買益）を超えて支払われる場合があります。その場合、当期決算日の基準価額は前期決算日と比べて下落することになります。また、分配金の水準は、必ずしも計算期間におけるファンドの収益率を示すものではありません。
- ▶ 投資者のファンドの購入価額によっては、分配金の一部または全部が、実質的には元本の一部払戻しに相当する場合があります。ファンド購入後の運用状況により、分配金額より基準価額の値上がりが小さかった場合も同様です。

注) 当ページの内容は、最新の目論見書を基準としております。

設定・運用：HSBCアセットマネジメント株式会社

当資料のお取扱いにつきましては、後掲の「留意点」をご参照ください。また、投資信託のお申込みに際しては、「投資信託説明書（交付目論見書）」を必ずご覧ください。

HSBC 中国株式ファンド(3ヶ月決算型)

追加型投信／海外／株式

当ファンドの主なリスク

投資信託は**元本保証のない金融商品**です。また、投資信託は**預貯金とは異なることにご注意ください**。当ファンドは、主に値動きのある外国の有価証券を実質的な投資対象としますので、組入有価証券の価格変動あるいは外国為替の相場変動次第では、当ファンドの基準価額が下落し、投資者の皆さまの投資元本を割り込むことがあります。当ファンドの**運用による損益はすべて投資者の皆さまに帰属します**。

株価変動リスク	株価は、政治・経済情勢、発行企業の業績、市場の需給等を反映して変動します。株価は短期的または長期的に大きく下落することがあります。株式市場には株価の上昇と下落の波があり、現時点で価格が上昇傾向であっても、その傾向が今後も継続する保証はありません。
信用リスク	株式および債券等の有価証券の発行企業が経営不安、倒産等に陥った場合には、投資資金が回収できなくなる可能性があります。債券等への投資を行う場合には、発行体の債務不履行や支払遅延等が発生する場合があります。
為替変動リスク	外貨建資産の円換算価値は、当該外貨の円に対する為替レートの変動の影響を受けます。
流動性リスク	急激かつ多量の売買により市場が大きな影響を受けた場合、または市場を取り巻く外部環境に急激な変化があり、市場規模の縮小や市場の混乱が生じた場合等には、機動的に有価証券等を売買できないことがあります。中国A株への外国人による投資については、送金金の規制を受けるため、中国A株からの回金に時間を要することがあります。
カントリーリスク	投資対象国・地域において、政治・経済情勢の変化等により市場に混乱が生じた場合、または資本取引等に関する規制や税制の変更、新たな規制が設けられた場合には、基準価額に影響を受けることや投資方針に沿った運用が困難になることがあります。新興国市場は、一般的に先進諸国の市場に比べ、市場規模が小さいことなどから、上記の各リスクが大きくなる傾向があります。

※基準価額の変動要因は、上記に限定されるものではありません。当ファンドの「投資信託説明書(交付目論見書)」に別途「投資リスク<追加的記載事項>」を記載しておりますので、ご覧ください。

※上記のリスクおよび「投資リスク<追加的記載事項>」をご理解いただき、投資の判断はご自身でなされますようお願い申し上げます。

【留意点】

- 当資料は委託会社が作成した販売用資料です。当資料は信頼に足ると判断した情報に基づき作成しておりますが、情報の正確性、完全性を保証するものではありません。当資料の記載内容等は作成時点のものであり、今後変更されることがあります。また、データ等は過去の実績あるいは予想を示したものであり、将来の成果を示唆するものではありません。
- 投資信託はリスクを含む商品であり、主に値動きのある有価証券(外国証券には為替リスクもあります。)に投資しますので、基準価額は組入有価証券の値動き、為替変動による影響を受けます。したがって、元本が保証されるものではありません。投資信託の運用成果(損益)はすべて投資者の皆さまに帰属します。
- 投資信託は預金または保険契約ではなく、預金保険機構または保険契約者保護機構の保護の対象ではありません。また、登録金融機関でご購入の投資信託は投資者保護基金の保護の対象ではありません。当ファンドの購入のお申込みに関しては、金融商品取引法第37条の6の規定(クーリング・オフ)の適用はありません。
- 購入のお申込みにあたりましては、投資信託説明書(交付目論見書)および契約締結前交付書面(目論見書補完書面等)を販売会社からお受取りの上、十分にその内容をご確認いただき、ご自身でご判断ください。

委託会社、その他関係法人

委託会社：HSBCアセットマネジメント株式会社

<照会先>  電話番号 03-3548-5690 (受付時間は営業日の午前9時～午後5時)  ホームページ www.assetmanagement.hsbc.co.jp

投資顧問会社：HSBCグローバル・アセット・マネジメント(香港)リミテッド
(運用委託先)：(委託会社から「チャイナマザーファンド」の運用指図に関する権限の委託を受けています。)

受託会社：三井住友信託銀行株式会社

販売会社：委託会社の<照会先>でご確認いただけます。

※ 販売会社固有情報(金融商品取引業者(登録番号)、加入協会等)については、当資料内「お申込み・投資信託説明書(交付目論見書)」のご請求はをご覧ください。販売会社は、投資信託説明書(交付目論見書)の提供場所になります。

注) 当ページの内容は、最新の目論見書を基準としております。

設定・運用：HSBCアセットマネジメント株式会社

HSBC 中国株式ファンド(3ヶ月決算型)

追加型投信／海外／株式

お申込みに関する要項

お申込みメモ

購入単位	販売会社が個別に定める単位とします。
購入価額	購入申込受付日の翌営業日の基準価額
換金単位	販売会社が個別に定める単位とします。
換金価額	換金申込受付日の翌営業日の基準価額
換金代金	原則として換金申込受付日から起算して5営業日目以降に販売会社でお支払いします。
換金制限	信託財産の資金管理を円滑に行うため、大口換金には制限を設ける場合があります。
申込受付不可日	日本国内の営業日であっても、中国(香港、上海、深セン)の証券取引所の休場日に該当する場合には、購入および換金の申込受付は行いません。
購入・換金の申込受付の中止および取消し	取引所における取引の停止、外国為替取引の停止その他やむを得ない事情があるときは、委託会社は購入・換金の申込受付の中止および取消しを行う場合があります。
信託期間	無期限(信託設定日：2006年5月31日)
繰上償還	ファンドの残存口数が10億口を下回った場合等には、信託を終了させる場合があります。「中国A株マザーファンド」において、その主要投資対象とする投資信託証券が存続しないこととなる場合で、かつ新たな投資信託証券を選定することができない場合には、当該マザーファンドを終了させるとともに、当ファンドの信託を終了(繰上償還)します。
決算日	毎年2月、5月、8月、11月の各20日(休業日の場合は翌営業日)
収益分配	年4回の決算時に収益分配方針に基づき分配します。ただし、分配対象額が少額の場合等には分配を行わないことがあります。分配金の受取方法により、分配金を受取る「一般コース」と分配金を再投資する「自動けいぞく投資コース」の2つのコースがあります。
課税関係	課税上は、株式投資信託として取扱われます。公募株式投資信託は税法上、一定の要件を満たした場合にNISA(少額投資非課税制度)の適用対象となります。当ファンドは、NISAの「成長投資枠(特定非課税管理勘定)」の対象ですが、販売会社により取扱いが異なる場合があります。詳しくは、販売会社にお問い合わせください。益金不算入制度、配当控除の適用はありません。
その他	基準価額(1万口当たり)は、翌日の日本経済新聞朝刊に「分配チャイナ」の略称で掲載されます。

当ファンドの費用

投資者が直接的に負担する費用		
購入時手数料	購入時にご負担いただきます。購入金額に、 3.30%(税抜3.00%) を上限として、販売会社が個別に定める率を乗じて得た額とします。	商品内容の説明ならびに購入手続き等にかかる費用
信託財産留保額	ありません。	
投資者が信託財産で間接的に負担する費用		
運用管理費用(信託報酬)	年1.9569%(税抜年1.779%)	ファンドの日々の純資産総額に信託報酬率を乗じて得た額とします。ファンドの信託報酬は、日々計上され、ファンドの基準価額に反映されます。なお、毎計算期末または信託終了のとき、ファンドから支払われます。
(委託会社)	税抜年0.999%	ファンドの運用等の対価(「チャイナマザーファンド」の運用指図に関する権限の委託先に支払う投資顧問報酬が含まれます。)
(販売会社)	税抜年0.70%	分配金・換金代金の支払い、運用報告書等の送付、口座内でのファンドの管理等の対価
(受託会社)	税抜年0.08%	運用財産の管理、委託会社からの運用指図の実行等の対価
投資対象とする投資信託証券	年0.001%程度	投資対象とする投資信託証券の実質投資比率を勘案した運用管理費用
実質的な負担	年1.9579%(税抜年1.78%) 程度	投資対象とする投資信託証券の運用管理費用を加味して、投資者が実質的に負担する運用管理費用について算出したものです。
その他費用・手数料	ファンドの保有期間中、その都度ファンドから支払われます。 <ul style="list-style-type: none"> 有価証券売買委託手数料／保管銀行等に支払う外貨建資産の保管費用／信託財産に関する租税、信託事務処理に要する費用等 振替制度にかかる費用／印刷業者等に支払う法定書類の作成、印刷、交付および届出にかかる費用／監査法人等に支払う監査報酬等(純資産総額に対し上限年0.20%(税込)として日々計上され、ファンドの基準価額に反映されます。なお、毎年5月および11月に到来する計算期末または信託終了のとき、ファンドから支払われます。) 投資先投資信託証券における売買にかかる手数料、租税、カスタディーフィー、監査報酬等 ※その他費用・手数料は、運用状況等により変動するため、事前に料率等を記載することができません。	

※ファンドの費用の総額については、投資者のファンドの保有期間に応じて異なるため、表記できません。

注) 当ページの内容は、最新の目論見書を基準としております。

