

追加型投信／国内／株式

信託期間：2014年1月6日 から 2024年3月22日 まで

基準日：2024年2月29日

決算日：毎年3月22日（休業日の場合翌営業日）

回次コード：3198

※過去の実績を示したものであり、将来の成果を示唆・保証するものではありません。

《基準価額・純資産の推移》

2024年2月29日現在

基準価額	33,767円
純資産総額	612百万円

期間別騰落率

期間	ファンド	参考指数	米ドル
1か月間	+6.6%	+4.8%	+2.1%
3か月間	+16.0%	+12.9%	+2.4%
6か月間	+21.2%	+16.0%	+3.1%
1年間	+57.3%	+38.0%	+10.5%
3年間	+126.4%	+54.3%	+41.8%
5年間	+171.8%	+91.6%	+35.9%
年初来	+20.0%	+13.1%	+6.2%
設定来	+276.0%	+158.3%	+44.0%



※「分配金再投資基準価額」は、分配金（税引前）を分配時にファンドへ再投資したものとみなして計算しています。

※基準価額の計算において、運用管理費用（信託報酬）は控除しています（後述のファンドの費用をご覧ください）。

※「期間別騰落率」の各計算期間は、基準日から過去に遡った期間とし、当該ファンドの「分配金再投資基準価額」を用いた騰落率を表しています。為替の騰落率は、わが国の対顧客電信売買相場の仲値を採用し、算出しています。

※JPX日経インデックス400（配当込み）は当ファンドのベンチマークではありませんが、参考指数として掲載しています。

※実際のファンドでは、課税条件によって投資者ごとの騰落率は異なります。また、換金時の費用・税金等は考慮していません。

《分配の推移》

(1万口当たり、税引前)

決算期(年/月)	分配金
第1期 (14/03)	0円
第2期 (15/03)	130円
第3期 (16/03)	0円
第4期 (17/03)	220円
第5期 (18/03)	280円
第6期 (19/03)	200円
第7期 (20/03)	0円
第8期 (21/03)	320円
第9期 (22/03)	0円
第10期 (23/03)	520円

分配金合計額 設定来：1,670円

※分配金は、収益分配方針に基づいて委託会社が決定します。あらかじめ一定の額の分配をお約束するものではありません。分配金が支払われない場合もあります。

《主要な資産の状況》

※比率は、純資産総額に対するものです。

資産別構成

資産	銘柄数	比率
コール・ローン、その他		100.0%
合計	---	100.0%

通貨別構成

通貨	比率
日本円	100.0%

《ファンドマネージャーのコメント》

【ファンドの運用状況】

当ファンドは償還に向けて、安定運用に移行しております。これまで長きにわたり、当ファンドをご愛顧賜り、誠にありがとうございました。

■当資料は、ファンドの状況や関連する情報等をお知らせするために大和アセットマネジメントにより作成されたものです。当ファンドは、値動きのある有価証券等に投資しますので、基準価額は大きく変動します。したがって投資元本が保証されているものではありません。当ファンドの取得をご希望の場合には投資信託説明書（交付目論見書）を販売会社よりお渡しいたしますので、必ず内容をご確認の上ご自身でご判断ください。後述の当資料のお取り扱いにおけるご注意をよくお読みください。

設定・運用:

大和アセットマネジメント

Daiwa Asset Management

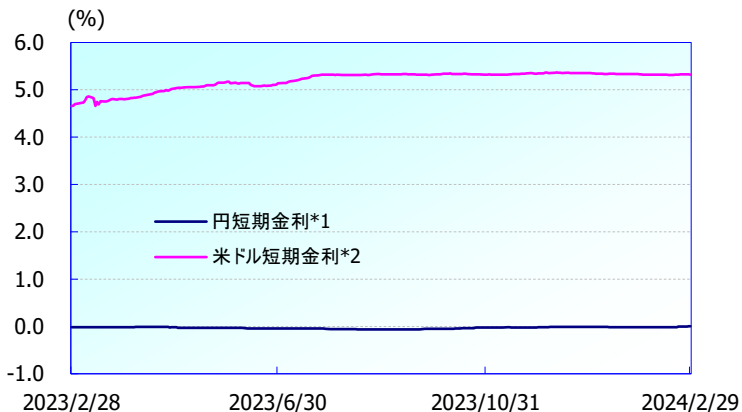
商号等

大和アセットマネジメント株式会社
金融商品取引業者 関東財務局長(金商)第352号

加入協会

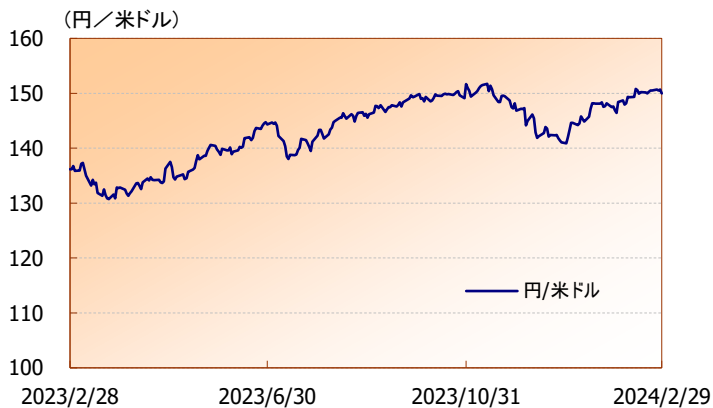
一般社団法人投資信託協会
一般社団法人日本投資顧問業協会
一般社団法人第二種金融商品取引業協会

短期金利の推移



*1 JPY Term RFR1Mを使用しています。
 *2 CME Term SOFR1Mを使用しています。

為替の推移



(出所)ブルームバーグ

CME Term SOFR1Mは、CME GROUPによりライセンス供与されている金利指標であり、著作権等の知的財産権、その他一切の権利はCME GROUPに帰属します。CME GROUPは、大和アセットマネジメントが提供する商品やサービスとは関係がなく、それを推奨、宣伝するものではありません。また、大和アセットマネジメントが提供する商品やサービスに関わるデータの正確性・完全性等に関して一切の責任を負いません。

《ファンドの目的・特色》

ファンドの目的

- ・東京証券取引所上場株式に投資し、JPX 日経インデックス 400（配当込み）の値動きを概ね捉えるとともに、米ドルへの投資効果を楽しむことにより、信託財産の成長をめざします。

ファンドの特色

- ・JPX 日経インデックス 400 の構成銘柄に投資を行ないます。
- ・円売り／米ドル買いの為替取引を行なうことで、米ドルへの投資効果を楽しむことをめざします。
- ・毎年 3 月 22 日（休業日の場合翌営業日）に決算を行ない、収益配分方針に基づいて収益の分配を行ないます。

- ①「JPX 日経インデックス 400」および同指数に配当収益を加味した「配当込 JPX 日経インデックス 400（本書類における「JPX 日経インデックス 400（配当込み）」をいいます。）」（以下、総称して「JPX 日経 400 等」といいます。）は、株式会社 J P X 総研（以下「J P X 総研」といいます。）および株式会社日本経済新聞社（以下「日経」といいます。）によって独自に開発された手法によって、算出される著作物であり、J P X 総研および日経は、「JPX 日経 400 等」自体および「JPX 日経 400 等」を算定する手法に対して、著作権その他一切の知的財産権を有しています。
- ②「JPX 日経 400 等」を示す標章に関する商標権その他の知的財産権は、すべて J P X 総研、株式会社日本取引所グループおよび日経に帰属しています。
- ③本件投資信託は、投資信託委託業者等の責任のもとで運用されるものであり、J P X 総研および日経は、その運用および本件投資信託の取引に関して、一切の責任を負いません。
- ④ J P X 総研および日経は、「JPX 日経 400 等」を継続的に公表する義務を負うものではなく、公表の誤謬、遅延または中断に関して、責任を負いません。
- ⑤ J P X 総研および日経は、「JPX 日経 400 等」の構成銘柄、計算方法、その他「JPX 日経 400 等」の内容を変える権利および公表を停止する権利を有しています。

《投資リスク》

- 当ファンドは、値動きのある有価証券等に投資しますので、基準価額は変動します。したがって、**投資元本が保証されているものではなく、これを割込むことがあります。信託財産に生じた利益および損失は、すべて投資者に帰属します。投資信託は預貯金とは異なります。**基準価額の主な変動要因は、以下のとおりです。

株価の変動 (価格変動リスク・信用リスク)	株価は、政治・経済情勢、発行企業の業績、市場の需給等を反映して変動します。発行企業が経営不安、倒産等に陥った場合には、投資資金が回収できなくなることもあります。組入銘柄の株価が下落した場合には、基準価額が下落する要因となり、投資元本を割込むことがあります。
為替変動リスク	米ドルの為替レートが円高方向に進んだ場合には、基準価額が下落する要因となり、投資元本を割込むことがあります。 米ドルの金利が日本円の金利より低いときには、金利差相当分がコストとなり、需給要因等によっては、さらにコストが拡大することもあります。
その他	解約資金を手当てするため組入証券を売却する際、市場規模や市場動向によっては市場実勢を押下げ、当初期待される価格で売却できないこともあります。この場合、基準価額が下落する要因となります。

※基準価額の変動要因は、上記に限定されるものではありません。

その他の留意点

- 当ファンドのお取引に関しては、金融商品取引法第 37 条の 6 の規定（いわゆるクーリング・オフ）の適用はありません。
- 当ファンドは、大量の解約が発生し短期間で解約資金を手当てする必要が生じた場合や主たる取引市場において市場環境が急変した場合等に、一時的に組入資産の流動性が低下し、市場実勢から期待できる価格で取引できないリスク、取引量が限られてしまうリスクがあります。これにより、基準価額にマイナスの影響を及ぼす可能性や、換金の申込みの受け付けが中止となる可能性、換金代金のお支払いが遅延する可能性があります。

《ファンドの費用》

投資者が直接的に負担する費用

	料 率 等	費 用 の 内 容
購 入 時 手 数 料	販売会社が別に定める率 (上限) <u>2.2%(税抜2.0%)</u>	購入時の商品説明または商品情報の提供、投資情報の提供、取引執行等の対価です。
信託財産留保額	ありません。	—

投資者が信託財産で間接的に負担する費用

	料 率 等	費 用 の 内 容
運 用 管 理 費 用 (信 託 報 酬)	<u>年率0.7205%</u> (<u>税抜0.655%</u>)	運用管理費用の総額は、日々の信託財産の純資産総額に対して左記の率を乗じて得た額とします。運用管理費用は、毎日計上され日々の基準価額に反映されます。
配 分 (税抜) (注1)	委託会社	年率0.32%
	販売会社	年率0.30%
	受託会社	年率0.035%
そ の 他 の 費 用・ 手 数 料	(注2)	監査報酬、有価証券売買時の売買委託手数料、先物取引・オプション取引等に要する費用、資産を外国で保管する場合の費用等を信託財産でご負担いただきます。

(注1)「運用管理費用の配分」には、別途消費税率を乗じた額がかかります。

(注2)「その他の費用・手数料」については、運用状況等により変動するため、事前に料率、上限額等を示すことができません。

※購入時手数料について、くわしくは販売会社にお問合わせ下さい。

※運用管理費用の信託財産からの支払いは、毎計算期間の最初の6か月終了日(休業日の場合翌営業日)および毎計算期末または信託終了時に行なわれます。

※手数料等の合計額については、保有期間等に応じて異なりますので、表示することができません。

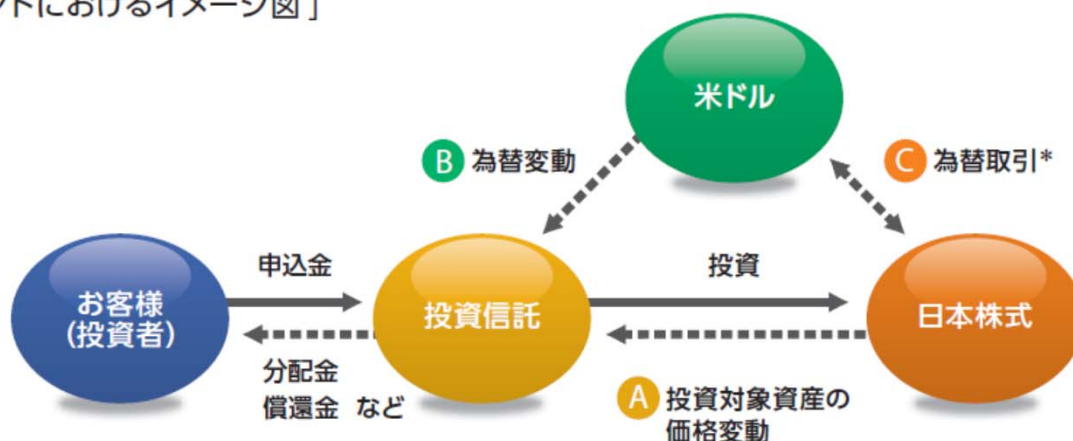
《お申込みメモ》

購入単位	最低単位を1円単位または1口単位として販売会社が定める単位
購入価額	購入申込受付日の翌営業日の基準価額（1万口当たり）
購入代金	販売会社が定める期日までにお支払い下さい。
換金単位	最低単位を1口単位として販売会社が定める単位
換金価額	換金申込受付日の翌営業日の基準価額（1万口当たり）
換金代金	原則として換金申込受付日から起算して5営業日目からお支払いします。
申込締切時間	午後3時まで（販売会社所定の事務手続きが完了したもの）
換金制限	信託財産の資金管理を円滑に行なうために大口の換金申込には制限があります。
購入・換金申込受付 の中止および取消し	金融商品取引所等における取引の停止、外国為替取引の停止その他やむを得ない事情があるときは、購入、換金の申込みの受け付けを中止することがあります。
繰上償還	次のいずれかの場合には、委託会社は、事前に受益者の意向を確認し、受託会社と合意のうえ、信託契約を解約し、信託を終了させること（繰上償還）ができます。 <ul style="list-style-type: none">・ 受益権の口数が30億口を下ることとなった場合・ JPX日経インデックス400（配当込み）が改廃された場合・ 信託契約を解約することが受益者のため有利であると認めるとき・ やむを得ない事情が発生したとき
収益分配	年1回、収益分配方針に基づいて収益の分配を行ないます。 （注）当ファンドには、「分配金再投資コース」と「分配金支払いコース」があります。なお、お取扱い可能なコースおよびコース名については異なる場合がありますので、販売会社にお問い合わせ下さい。
課税関係	課税上は株式投資信託として取扱われます。配当控除、益金不算入制度の適用はありません。公募株式投資信託は税法上、NISA（少額投資非課税制度）の適用対象であり、2024年1月1日以降は一定の要件を満たした場合にNISAの適用対象となります。 ※税法が改正された場合等には変更される場合があります。

《通貨選択型ファンドの収益のイメージ》

◆通貨選択型の投資信託は、株式や債券などといった投資対象資産に加えて、為替取引の対象となる円以外の通貨も選択することができるよう設計された投資信託です。

[当ファンドにおけるイメージ図]



*米ドルの対円での為替リスクが発生することに留意が必要です。

◆当ファンドの収益源としては、以下の3つの要素が挙げられます。

これらの収益源に相応してリスクが内在していることに注意が必要です。

	A	B	C
収益の源泉	日本株式の 値上がり/値下がり、 配当	為替差益/差損	為替取引による プレミアム/コスト (金利差相当分の収益/費用)
収益を得られる ケース	株価の上昇、配当収入	・円に対して米ドル高 為替差益の発生	米ドルの短期金利 > 日本円の短期金利 プレミアム (金利差相当分の収益) の発生
損失や コストが 発生する ケース	株価の下落 ・発行企業の経営不安、 倒産等	為替差損の発生 ・円に対して米ドル安	コスト (金利差相当分の費用) の発生 米ドルの短期金利 < 日本円の短期金利

※上記はイメージであり、実際の投資成果を示唆、保証するものではありません。

◀ 当資料のお取り扱いにおけるご注意 ▶

- 当資料は、ファンドの状況や関連する情報等をお知らせするために大和アセットマネジメントにより作成されたものです。
- 当ファンドのお申込みにあたっては、販売会社よりお渡しする「投資信託説明書（交付目論見書）」の内容を必ずご確認くださいのうえ、ご自身でご判断ください。
- 投資信託は、値動きのある有価証券等に投資しますので、基準価額は大きく変動します。したがって、投資者のみなさまの投資元本が保証されているものではありません。信託財産に生じた利益および損失は、すべて投資者に帰属します。投資信託は預貯金とは異なります。
- 投資信託は、預金や保険契約とは異なり、預金保険機構・保険契約者保護機構の保護の対象ではありません。証券会社以外でご購入いただいた投資信託は、投資者保護基金の対象ではありません。
- 当資料は、信頼できると考えられる情報源から作成していますが、その正確性・完全性を保証するものではありません。運用実績などの記載内容は過去の実績であり、将来の成果を示唆・保証するものではありません。また、税金、手数料等を考慮していませんので、投資者のみなさまの実質的な投資成果を示すものではありません。
- 当資料の中で記載されている内容、数値、図表、意見等は資料作成時点のものであり、今後予告なく変更されることがあります。
- 分配金は、収益分配方針に基づいて委託会社が決定します。あらかじめ一定の額の分配をお約束するものではありません。分配金が支払われない場合もあります。

販売会社等についてのお問い合わせ

▶ **大和アセットマネジメント** フリーダイヤル 0120-106212(営業日の9:00~17:00)

当社ホームページ

▶ <https://www.daiwa-am.co.jp/>

ダイワJ P X日経400ファンド（米ドル投資型）

販売会社名（業態別、50音順） （金融商品取引業者名）		登録番号	加入協会			
			日本証券業協会	一般社団法人 金融先物 取引業協会	一般社団法人 日本投資 顧問業協会	一般社団法人 第二種金融商 品取引業協会
株式会社SBI新生銀行 （委託金融商品取引業者 株式会社SBI証券）	登録金融機関	関東財務局長(登金)第10号	○	○		
株式会社SBI証券	金融商品取引業者	関東財務局長(金商)第44号	○	○		○
極東証券株式会社	金融商品取引業者	関東財務局長(金商)第65号	○			○
Jトラストグローバル証券株式会社	金融商品取引業者	関東財務局長(金商)第35号	○			
十六TT証券株式会社	金融商品取引業者	東海財務局長(金商)第188号	○			
第四北越証券株式会社	金融商品取引業者	関東財務局長(金商)第128号	○			
大和証券株式会社	金融商品取引業者	関東財務局長(金商)第108号	○	○	○	○
東海東京証券株式会社	金融商品取引業者	東海財務局長(金商)第140号	○	○	○	○
東洋証券株式会社	金融商品取引業者	関東財務局長(金商)第121号	○			○
内藤証券株式会社	金融商品取引業者	近畿財務局長(金商)第24号	○			○
松阪証券株式会社	金融商品取引業者	東海財務局長(金商)第19号	○			
楽天証券株式会社	金融商品取引業者	関東財務局長(金商)第195号	○	○	○	○

上記の販売会社は今後変更となる場合があります。また、販売会社によって、新規のご購入の取扱いを行っていない場合や、お申込み方法・条件等が異なります。くわしくは、販売会社にお問合わせ下さい。