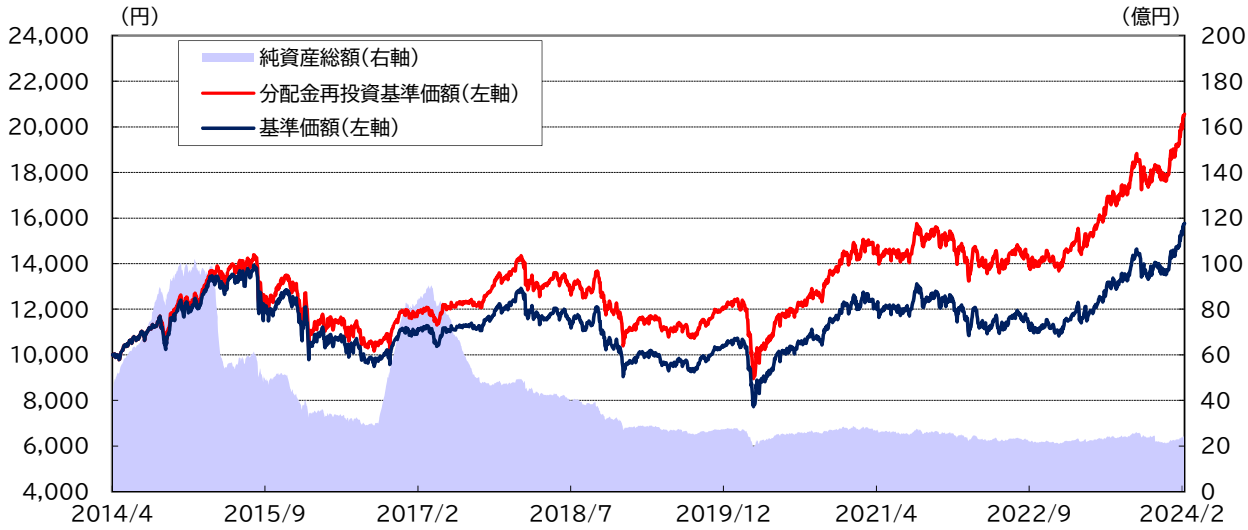


JPX日経400プラスにいがた・アクティブ(愛称 匠の逸品)

追加型投信/国内/株式

設定来の基準価額の推移



※基準価額は1万口当たり、作成基準日現在、年率1.694%(税抜1.54%)の信託報酬控除後です。
 ※分配金再投資基準価額は、分配金(税引前)を分配時に再投資したものとみなして計算したものです。
 ※グラフは過去の実績であり、将来の成果を示唆または保証するものではありません。

基準価額	15,764 円
純資産総額	24.1 億円

※基準価額は1万口当たりです。

最近5期の分配金の推移

2021/10/5	200 円
2022/4/5	200 円
2022/10/5	200 円
2023/4/5	200 円
2023/10/5	200 円
設定来合計	3,100 円

※分配金は1万口当たり、税引前です。運用状況等によっては分配金額が変わる場合、或いは分配金が支払われない場合があります。

ポートフォリオ構成比率

株式	98.6%
(内国内株式)	(98.6%)
(内先物)	(0.0%)
短期金融商品その他	1.4%
組入銘柄数	57銘柄

※当ファンドの純資産総額に対する比率です。

組入上位10業種

1 電気機器	21.5%
2 銀行業	12.6%
3 化学	12.1%
4 輸送用機器	9.0%
5 機械	7.9%
6 パルプ・紙	4.9%
7 保険業	4.5%
8 ガラス・土石製品	4.2%
9 卸売業	4.0%
10 情報・通信業	3.6%

※各比率は当ファンドの純資産総額に対する比率です。

騰落率

	1カ月前	3カ月前	6カ月前	1年前	3年前	設定来
分配金再投資基準価額	6.98%	13.21%	14.88%	37.66%	45.08%	105.58%
参考指数	4.80%	12.68%	14.64%	34.46%	43.24%	126.22%

※騰落率は、1カ月前、3カ月前、6カ月前、1年前、3年前の各月の月末および設定日との比較です。
 ※分配金再投資基準価額の設定来騰落率は、1万口当たりの当初設定元本との比較です。
 ※参考指数は、JPX日経インデックス400です。また、参考指数の設定来騰落率は、設定日前営業日の終値との比較です。
 ※参考指数の騰落率は、Bloombergのデータを基にSBI岡三アセットマネジメントが算出しております。

JPX日経インデックス400の著作権等について

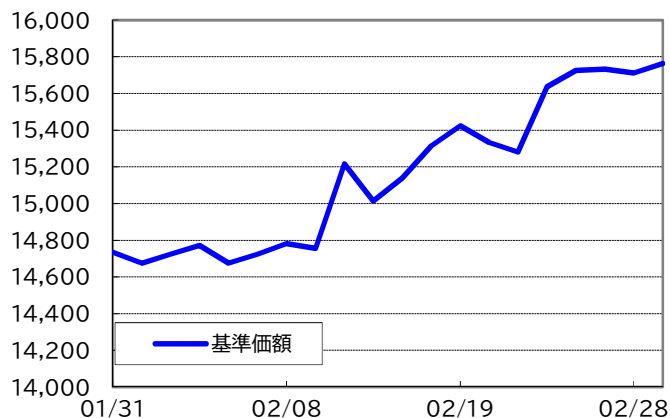
- 「JPX日経インデックス400」及び同指数に配当収益を加味した「配当込JPX日経インデックス400」(以下、総称して「JPX日経400等」といいます。))は、株式会社JPX総研(以下、「JPX総研」といいます。))及び株式会社日本経済新聞社(以下、「日経」といいます。))によって独自に開発された手法によって算出される著作物であり、JPX総研及び日経は、「JPX日経400等」自体及び「JPX日経400等」を算定する手法に対して、著作権その他一切の知的財産権を有しています。
- 「JPX日経400等」を示す標章に関する商標権その他の知的財産権は、全てJPX総研、株式会社日本取引所グループ及び日経に帰属しています。
- 当ファンドは、投資信託委託業者等の責任のもとで運用されるものであり、JPX総研及び日経は、その運用及び当ファンドの取引に関して、一切の責任を負いません。
- JPX総研及び日経は、「JPX日経400等」を継続的に公表する義務を負うものではなく、公表の誤謬、遅延又は中断に関して、責任を負いません。
- JPX総研及び日経は、「JPX日経400等」の構成銘柄、計算方法、その他「JPX日経400等」の内容を変える権利及び公表を停止する権利を有しています。

組入銘柄

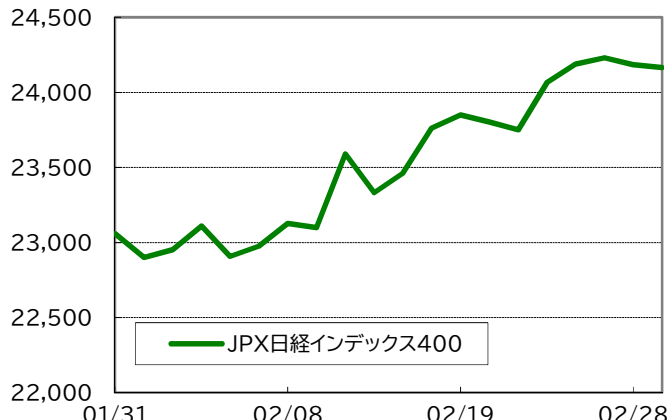
ファンドの組入上位10銘柄		インデックス構成銘柄		新潟本社銘柄	
1 三菱UFJフィナンシャル・グループ	6.4%	1 三菱UFJフィナンシャル・グループ	6.4%	1 第四北越フィナンシャルグループ	6.25%
2 第四北越フィナンシャルグループ	6.2%	2 日立製作所	5.2%	2 北越コーポレーション	4.92%
3 信越化学工業	5.3%	3 三菱重工業	4.9%	3 日本精機	2.24%
4 日立製作所	5.2%	4 東京海上ホールディングス	4.5%	4 有沢製作所	0.96%
5 北越コーポレーション	4.9%	5 トヨタ自動車	4.5%	5 サトウ食品	0.03%
6 三菱重工業	4.9%	6 三菱商事	4.0%	6 福田組	0.02%
7 東京海上ホールディングス	4.5%	7 ソフトバンクグループ	3.6%	7 岩塚製菓	0.02%
8 トヨタ自動車	4.5%	8 TDK	3.2%	8 亀田製菓	0.02%
9 MARUWA	4.2%	9 日本たばこ産業	3.2%	9 アクシアル リテイリング	0.02%
10 三菱瓦斯化学	4.0%	10 東京エレクトロン	3.1%	10 北陸瓦斯	0.01%

JPX日経400プラスにいがた・アクティブ(愛称 匠の逸品) 追加型投信/国内/株式

(円) 当作成期間の基準価額(分配落)の推移



(ポイント) 当作成期間の参考指数の推移



(出所: BloombergデータよりSBI岡三アセットマネジメント作成)

ファンドマネージャーのコメント

<投資環境>

2月の国内株式市場は上昇しました。米国株式市場でAI関連銘柄や半導体関連銘柄が相場上昇をけん引したことで、国内株式市場でも半導体関連株が買われました。また、米国では景気の底堅さを示す経済指標の発表が相次ぎ、金融緩和期待が後退する一方、国内では日銀が緩和継続の姿勢を示したことで、為替市場では円安ドル高が進みました。円安が業績の追い風となる自動車株が買われたほか、政策保有株の売却を加速すると報じられた損保株が、資本効率の改善と株主還元拡充への期待を受けて、上昇しました。国内株式市場には、日本企業の好調な業績や資本コストを意識した経営への変化を評価する海外投資家からの資金流入が継続し、需給面からも相場は押し上げられました。注目度の高い株価指数である日経平均株価は、1989年12月に記録した史上最高値を更新する水準まで上昇しました。

<運用経過>

2月の運用につきましては、新潟県関連銘柄では、経営陣による株式非公開化が発表されたキャンプ用品関連株を売却しました。JPX日経インデックス400構成銘柄では、時価総額の大きい銘柄への資金流入が相場の上昇をけん引しているとの見方から、総合商社セクターや自動車セクターで、より時価総額が大きい銘柄への入れ替えを実施したほか、政策保有株の売却により資本効率の改善や株主還元の拡充が期待される損保株の買付けや、株価の上昇した小売株の売却などを行いました。この間、基準価額に対しては、造船株や自動車株などがプラスに寄与した一方、エンタテインメント関連株や電力株などがマイナスに影響しました。

<今後の運用方針>

国内株式市場は、短期的な調整局面はあっても、中期的な上昇基調が崩れることはないと考えております。日本企業の業績見通しは上方修正が継続しており、株価指標面から現在の株価水準に割高感はないと見ています。年度末を控えて、短期的には年金の調整売りや利益確定売りに押される局面も想定されますが、投資家の押し目買い意欲が強いことや、企業による自己株取得の買いが支え要因となることが期待されるため、下落幅は大きくならないと考えています。ただ、短期的な上昇ペースが速かったことから、為替市場での円高ドル安への転換や米国商業用不動産問題に起因する金融市場の混乱、大統領選挙を控えた米国と中国の対立激化といったリスク要因が顕在化した場合は、値動きが荒くなるおそれがあると見ております。

当ファンドは、2024年4月5日に満期を迎えます。今後は満期に向けて、市場動向や流動性に留意しながら、保有株式の売却を進めていく予定です。長期間にわたって当ファンドをご愛顧くださり、誠にありがとうございました。

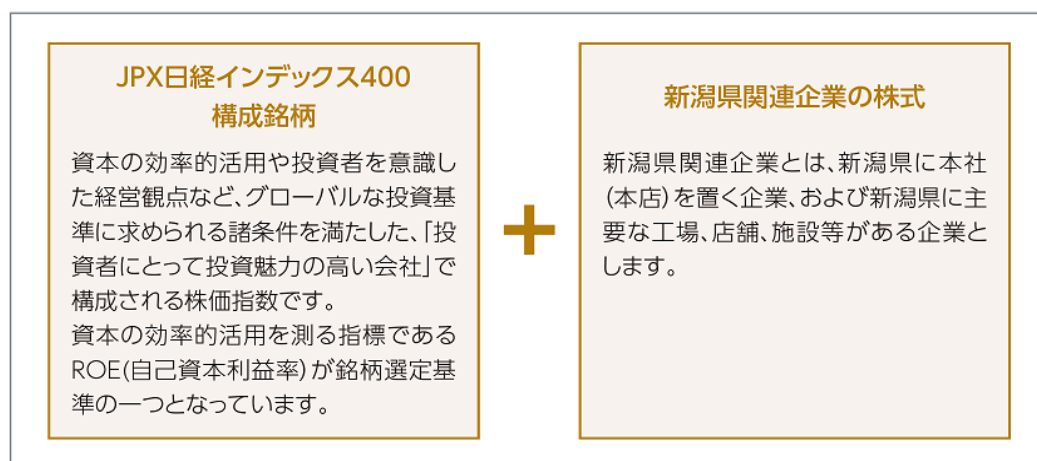
※ 今後の運用方針等は、将来の市場環境の変動等により変更される場合があります。また、市場環境等についての評価、分析等は、将来の運用成果を保証するものではありません。

ファンド情報

設定日	2014年4月24日
償還日	2024年4月5日
決算日	年2回、4月5日および10月5日(休業日の場合は翌営業日)

ファンドの特色(1)

- 1 主として、わが国の金融商品取引所上場(上場予定を含みます。)株式のうち、JPX日経インデックス400の構成銘柄(銘柄入替時の予定銘柄を含みます。)および新潟県関連企業の株式に投資を行い、投資信託財産の成長を目指して運用を行います。



- 2 投資候補銘柄の選定にあたっては、主に資本の効率的活用を測る指標であるROE(自己資本利益率)の水準、方向性、変化等に着目します。



ROEとは

株主が出資した資本に対して、どの位の利益を上げているかを示す指標です。

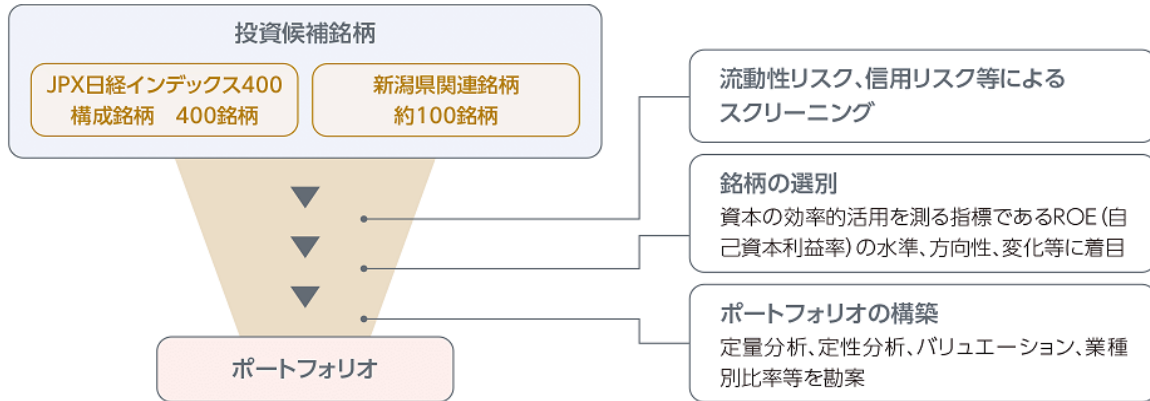
$$ROE(\%) = \frac{\text{当期純利益}}{\text{自己資本(株主資本)}} \times 100$$

- 3 新潟県関連企業の株式の組入比率は、投資信託財産の純資産総額に対して概ね30%程度とします。ただし、流動性や市場情勢の変化等によっては、新潟県関連企業の株式の組入比率は30%から大幅にカイ離する場合があります。

ファンドの特色(2)

ポートフォリオ構築プロセス

ポートフォリオの構築にあたっては、定量分析、定性分析、バリュエーション、業種別比率等を勘案して行います。



※ポートフォリオ構築プロセスおよび銘柄数は変更になる場合があります。



JPX日経インデックス400の著作権等について

- 「JPX日経インデックス400」は、株式会社JPX総研(以下、「JPX総研」といいます。)と株式会社日本経済新聞社(以下、「日経」といいます。)によって独自に開発された手法によって、算出される著作物であり、JPX総研と日経は、「JPX日経インデックス400」自体及び「JPX日経インデックス400」を算定する手法に対して、著作権その他一切の知的財産権を有しています。
- 「JPX日経インデックス400」を示す標章に関する商標権その他の知的財産権は、すべてJPX総研、株式会社日本取引所グループ及び日経に帰属します。
- JPX総研と日経は、「JPX日経インデックス400」を継続的に公表する義務を負うものではなく、公表の誤謬、遅延又は中断に関して、責任を負いません。
- JPX総研と日経は、「JPX日経インデックス400」の計算方法など、その内容を変える権利及び公表を停止する権利を有しています。

4 株式の組入比率は、原則として高位とすることを基本とします。ただし、市況動向を勘案の上、委託会社が適切と判断した場合、株価指数先物取引等を活用して株式の実質組入比率を大幅に引き下げる場合があります。

5 株式以外の資産の投資割合は、原則として投資信託財産総額の50%以下とします。

資金動向、市況動向等によっては上記のような運用ができない場合があります。

ファンドの特色(3)

● 分配方針

毎年4月5日および10月5日(それぞれ休業日の場合は翌営業日)に決算を行い、原則として、以下の方針に基づき収益分配を行います。

- 分配対象収益の範囲は、繰越分を含めた経費控除後の配当等収益と売買益(評価益を含みます。)等の全額とします。
- 分配金額は、委託会社が分配可能額、基準価額水準等を勘案して決定します。

※分配可能額が少額の場合や基準価額水準によっては、収益分配を行わないことがあります。

※将来の分配金の支払いおよびその金額について保証するものではありません。

投資リスク

■ 基準価額の変動要因

投資者の皆さまの投資元本は保証されているものではなく、基準価額の下落により、損失を被り、投資元本を割り込むことがあります。

投資信託は預貯金と異なります。投資信託財産に生じた利益及び損失は、すべて投資者の皆さまに帰属します。

ファンドは、国内の株式等値動きのある有価証券等に投資しますので、組入れた有価証券等の価格の下落等の影響により、基準価額が下落し、損失を被ることがあります。

● 主な変動要因

株価変動リスク

株式の価格は、発行会社の業績や財務状況、株式市場の需給、政治・経済状況等の影響により変動します。

信用リスク

有価証券等の発行体の破綻や財務状況の悪化、および有価証券等の発行体の財務状況に関する外部評価の変化等の影響により、投資した有価証券等の価格が大きく下落することや、投資資金が回収不能となることがあります。

※基準価額の変動要因は上記のリスクに限定されるものではありません。

■ その他の留意点

- ファンドのお取引に関しては、金融商品取引法第37条の6の規定(いわゆるクーリングオフ)の適用はありません。
- 投資信託は預金商品や保険商品ではなく、預金保険、保険契約者保護機構の保護の対象ではありません。また、登録金融機関が取り扱う投資信託は、投資者保護基金の対象とはなりません。
- ファンドは、大量の解約が発生し短期間で解約資金を手当てする必要がある場合や主たる取引市場において市場環境が急変した場合等に、一時的に組入資産の流動性が低下し、市場実勢から期待できる価格で取引できないリスク、取引量が限られてしまうリスクがあります。これにより、基準価額にマイナスの影響を及ぼす可能性や、換金申込の受付が中止となる可能性、換金代金の支払が遅延する可能性があります。
- 分配金は、預貯金の利息とは異なり、ファンドの純資産から支払われますので、分配金が支払われると、その金額相当分、基準価額は下がります。分配金は、計算期間中に発生した収益を超えて支払われる場合があるため、分配金の水準は、必ずしも計算期間におけるファンドの収益率を示すものではありません。また、投資者の購入価額によっては、分配金の一部または全部が、実質的には元本の一部払戻しに相当する場合があります。ファンド購入後の運用状況により、分配金額より基準価額の値上がり率が小さかった場合も同様です。

JPX日経400プラスにいがた・アクティブ(愛称 匠の逸品)
 追加型投信／国内／株式

お申込みメモ

購入単位	販売会社が定める単位 ※詳しくは販売会社にご確認下さい。
購入価額	購入申込受付日の基準価額
購入代金	販売会社の定める期日までにお支払い下さい。 ※詳しくは販売会社にご確認下さい。
換金単位	販売会社が定める単位 ※詳しくは販売会社にご確認下さい。
換金価額	換金申込受付日の基準価額
換金代金	換金申込受付日から起算して、原則として5営業日目から販売会社を通じてお支払いします。
申込締切時間	原則として、午後3時までとし、販売会社所定の事務手続きが完了した場合に、当日の受付として取り扱います。
換金制限	ありません。
購入・換金 申込受付の 中止及び取消し	取引所における取引の停止、決済機能の停止、その他やむを得ない事情があるときは、購入・換金申込の受付を中止することや、すでに受付けた購入・換金申込の受付を取消すことがあります。
信託期間	2024年4月5日まで(2014年4月24日設定) ただし、投資者に有利である場合等は、信託期間を延長することがあります。
繰上償還	受益権口数が5億口を下回る事となった場合、やむを得ない事情が発生した場合等には繰上償還となる場合があります。
決算日	毎年4月5日および10月5日(休業日の場合は翌営業日)
収益分配	年2回、収益分配方針に基づいて収益の分配を行います。 [分配金再投資コース]の場合、収益分配金は、税金を差し引いた後、決算日の基準価額で再投資します。
信託金の限度額	400億円
公告	原則として、電子公告の方法により行い、次のアドレスに掲載します。 https://www.sbiokasan-am.co.jp
運用報告書	毎決算時および償還時に交付運用報告書を作成し、販売会社を通じて交付します。

ファンドの費用

投資者が直接的に負担する費用				
購入時手数料	購入金額(購入価額×購入口数)に、販売会社が独自に定める購入時手数料率を乗じて得た額 購入時手数料率の上限は、3.3%(税抜3.0%)です。 購入時手数料率は変更となる場合があります。 詳しくは販売会社にご確認下さい。		ファンドの商品説明および販売事務手続き等の対価として販売会社に支払われます。	
信託財産留保額	ありません。			
投資者が信託財産で間接的に負担する費用				
運用管理費用 (信託報酬)	純資産総額×年率1.694%(税抜1.54%)			
	配分	委託会社	年率0.75%(税抜)	委託した資金の運用の対価です。
		販売会社	年率0.75%(税抜)	運用報告書等各種書類の送付、口座内でのファンドの管理、購入後の情報提供等の対価です。
		受託会社	年率0.04%(税抜)	運用財産の管理、委託会社からの指図の実行の対価です。
その他費用・手数料	監査費用:純資産総額×年率0.011%(税抜0.01%) ----- 有価証券等の売買に係る売買委託手数料、投資信託財産に関する租税、信託事務の処理に要する諸費用、受託会社の立替えた立替金の利息、借入金の利息等を投資信託財産でご負担いただきます。 ※運用状況等により変動するため、事前に料率・上限額等を示すことはできません。			

※運用管理費用(信託報酬)、監査費用は日々計上され、ファンドの基準価額に反映されます。なお、毎計算期末または信託終了のときに投資信託財産から支払われます。その他費用・手数料(監査費用を除きます。)はその都度、投資信託財産から支払われます。

※ファンドに係る手数料等につきましては、運用状況等により変動する費用があることから、事前に合計金額もしくはその上限額またはこれらの計算方法を示すことはできません。

委託会社および関係法人の概況

委託会社 SBI岡三アセットマネジメント株式会社 (ファンドの運用の指図を行います。)

金融商品取引業者 関東財務局長(金商)第370号
加入協会:一般社団法人投資信託協会、一般社団法人日本投資顧問業協会

受託会社 三井住友信託銀行株式会社 (ファンドの財産の保管及び管理を行います。)

JPX日経400プラスにいがた・アクティブ(愛称 匠の逸品)
追加型投信/国内/株式

販売会社について

受益権の募集の取扱い、投資信託説明書(交付目論見書)、投資信託説明書(請求目論見書)及び運用報告書の交付の取扱い、解約請求の受付、買取請求の受付・実行、収益分配金、償還金及び解約金の支払事務等を行います。

商号	登録番号	加入協会			
		日本証券業協会	一般社団法人 日本投資 顧問業協会	一般社団法人 金融先物 取引業協会	一般社団法人 第二種金融商品 取引業協会
(金融商品取引業者)					
岡三にいがた証券株式会社	関東財務局長(金商)第169号	○			

委託会社
お問い合わせ先



フリーダイヤル
0120-048-214
(営業日の9:00~17:00)



ホームページ
<https://www.sbiokasan-am.co.jp>

ご注意

- 本資料はSBI岡三アセットマネジメント株式会社が作成した販売用資料です。購入の申込みに当たっては、投資信託説明書(交付目論見書)をお渡ししますので必ず内容をご確認のうえ、投資判断はお客様ご自身で行っていただきますようお願いいたします。投資信託説明書(交付目論見書)の交付場所につきましては「販売会社について」でご確認ください。
- 本資料中の運用実績等に関するグラフ・数値等はあくまでも過去の実績であり、将来の運用成果を示唆あるいは保証するものではありません。また、税金、手数料等を考慮しておりませんので、投資者の皆様の実質的な投資成果を示すものではありません。
- 本資料の内容は作成基準日のものであり、将来予告なく変更されることがあります。また、市況の変動等により、方針通りの運用が行われない場合もあります。
- 本資料は当社が信頼できると判断した情報を基に作成しておりますが、その正確性・完全性を保証するものではありません。