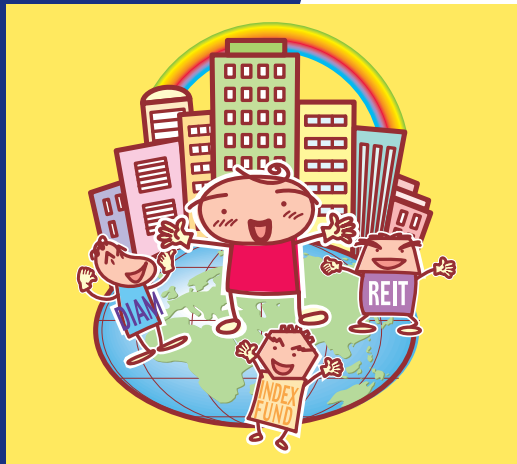


使用開始日  
2024年8月14日



## DIAM世界リートインデックス ファンド(毎月分配型)

追加型投信／海外／不動産投信(インデックス型)

商品分類				属性区分					
単位型・追加型	投資対象地域	投資対象資産(収益の源泉)	補足分類	投資対象資産	決算頻度	投資対象地域	投資形態	為替ヘッジ <sup>※2</sup>	対象インデックス
追加型	海外	不動産投信	インデックス型	その他資産(投資信託証券 <sup>※1</sup> )	年12回(毎月)	グローバル(日本を含む)	ファミリーファンド	なし	その他(S&P先進国REITインデックス)

※1 投資信託証券への投資を通じて実質的な投資対象とする資産は、「不動産投信」です。

※2 属性区分に記載している「為替ヘッジ」は、対円での為替リスクに対するヘッジの有無を記載しております。

◆上記の商品分類および属性区分の定義については、一般社団法人投資信託協会のホームページ(<https://www.toushin.or.jp/>)をご覧ください。

この目論見書により行う「DIAM世界リートインデックスファンド(毎月分配型)」の募集については、委託会社は、金融商品取引法(昭和23年法律第25号)第5条の規定により、有価証券届出書を2024年8月13日に関東財務局長に提出しており、2024年8月14日にその効力が生じております。

■本書は、金融商品取引法第13条の規定に基づく目論見書です。

■ファンドに関する金融商品取引法第15条第3項に規定する目論見書(以下、「請求目論見書」といいます。)は、委託会社のホームページで閲覧できます。

本書には約款の主な内容が含まれておりますが、約款の全文は請求目論見書に掲載されています。請求目論見書は、販売会社にご請求いただければ当該販売会社を通じて交付いたします。なお、販売会社に請求目論見書をご請求された場合は、その旨をご自身で記録しておくようにしてください。

■ファンドの内容に関して重大な変更を行う場合には、投資信託及び投資法人に関する法律(昭和26年法律第198号)に基づき事前に受益者の意向を確認いたします。

■ファンドの財産は、信託法に基づき受託会社において分別管理されています。

■ファンドの販売会社、基準価額等については委託会社の照会先までお問い合わせください。

〈委託会社〉[ファンドの運用の指図を行う者]

### アセットマネジメントOne 株式会社

金融商品取引業者登録番号:関東財務局長(金商)第324号  
設立年月日:1985年7月1日  
資本金:20億円(2024年5月末現在)  
運用する投資信託財産の合計純資産総額:19兆3,097億円  
(2024年5月末現在)

委託会社への照会先

【コールセンター】

0120-104-694

(受付時間:営業日の午前9時～午後5時)

【ホームページアドレス】

<https://www.am-one.co.jp/>

〈受託会社〉[ファンドの財産の保管および管理を行う者]

### みずほ信託銀行株式会社

ご購入に際しては、本書の内容を十分にお読みください。



# ファンドの目的・特色

## ファンドの目的

DIAM世界リートインデックスファンド(毎月分配型)とは、世界リートインデックスマザーファンド(以下「マザーファンド」といいます。)への投資を通じて、日本を含む世界各国のリート(不動産投資信託)に実質的に投資し、S&P 先進国 REITインデックス(円換算ベース、配当込み、為替ヘッジなし)\*の動きに連動する投資成果をめざして運用するファンドです。

\*「S&P 先進国 REITインデックス(円換算ベース、配当込み、為替ヘッジなし)」とは…

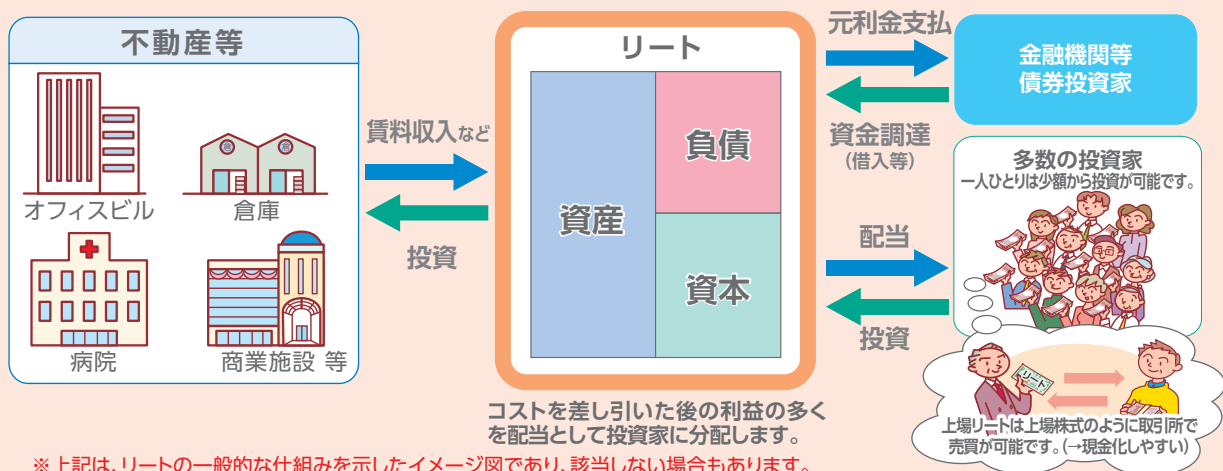
世界主要国に上場するリートおよび同様の制度に基づく銘柄の浮動株修正時価総額に基づいて算出される指数です。なお、「円換算ベース」とは、S&P 先進国 REITインデックスの米ドルベースのデータを基準価額算出に用いる為替レートによって委託会社が計算するものです。

### 指数の著作権等

S&P 先進国 REITインデックスはS&P Dow Jones Indices LLCまたはその関連会社(「SPDJ」)の商品であり、これの使用ライセンスがアセットマネジメントOne株式会社(以下「アセットマネジメントOne」)に付与されています。S&P®、S&P 500®、US 500、The 500、iBoxx®、iTraxx®およびCDX®は、S&P Global, Inc.またはその関連会社(「S&P」)の商標です。Dow Jones®は、Dow Jones Trademark Holdings LLC(「Dow Jones」)の登録商標です。これらの商標の使用ライセンスはSPDJに付与されており、アセットマネジメントOneにより一定の目的でサブライセンスされています。本商品は、SPDJ、Dow Jones、S&P、それらの各関連会社によって後援、推奨、販売、または販売促進されているものではなく、これらのいずれの関係者も、かかる商品への投資の妥当性に関するいかなる表明も行わず、S&P 先進国 REITインデックスのいかなる過誤、遺漏、または中断に対しても一切責任を負いません。

## リーートの仕組み

リート(REIT)は、「Real Estate Investment Trust」の略です。また、国によって呼び方が異なる場合があります。



\*上記は、リーートの一般的な仕組みを示したイメージ図であり、該当しない場合もあります。



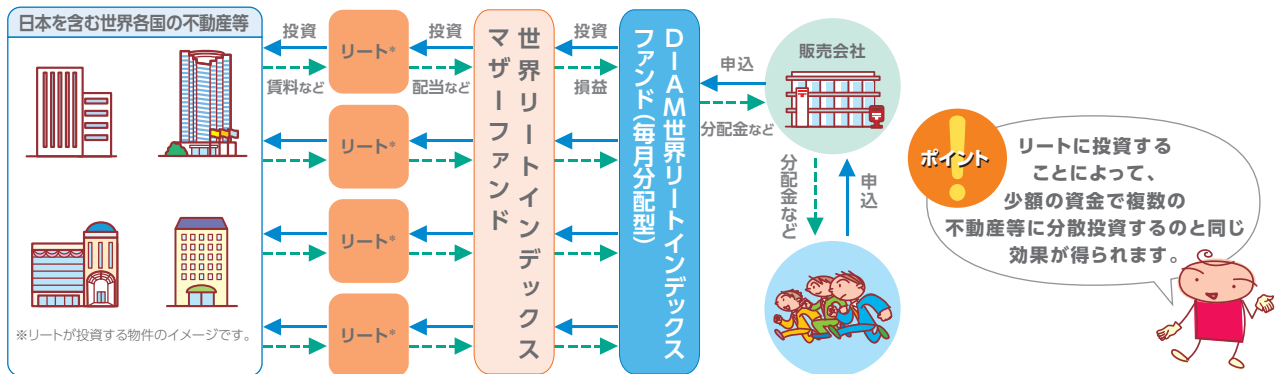
# ファンドの目的・特色

## ファンドの特色

### 1 リート(不動産投資信託)に分散投資

皆様からお預かりしたお金は、当ファンドおよびマザーファンドを通じて複数のリートに分散投資されます。

- リート(不動産投資信託=REIT)とは、投資家から集めた資金で、オフィスビル、商業施設、マンション、倉庫などの様々な不動産等を取得し、管理・運用する金融商品です。
- 投資先の不動産等から得た賃料収入や売却益等の大部分を、配当として投資家に分配する仕組みになっています。



※マザーファンドの組入比率は、原則として高位を維持します。

なお、当ファンドは日本を含む世界各国のリート\*に直接投資する場合があります。

\*国内、海外の証券取引所に上場(これに準じるものも含まれます。)されている不動産投資信託証券(一般社団法人投資信託協会規則に定める不動産投資信託証券)とします。

### 2 日本を含む世界各国に分散投資



- 不動産投資信託証券の実質組入比率は、原則として高位を維持します。
- 外貨建資産については、原則として対円での為替ヘッジは行いません。

### 3 安定した毎月分配をめざします。

当ファンドは毎月決算を行います。リートから得られる配当等収益を中心に安定的な分配を行うことをめざします。

※決算日は、毎月13日です。(ただし、休業日の場合は翌営業日とします。)



- 上記はイメージ図であり、将来の分配金の支払いおよびその金額について示唆、保証するものではありません。
- 分配金額は、分配方針に基づいて委託会社が決定します。あらかじめ一定の額の分配をお約束するものではありません。分配金が支払われない場合もあります。

資金動向、市況動向等によっては、上記の運用ができない場合があります。

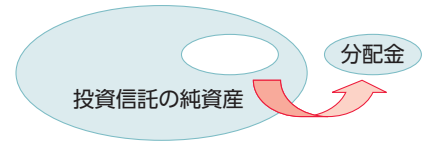


# ファンドの目的・特色

## 収益分配金に関する留意事項

◆投資信託の分配金は、預貯金の利息とは異なり、投資信託の純資産から支払われますので分配金が支払われると、その金額相当分、基準価額は下がります。なお、分配金の有無や金額は確定したものではありません。

投資信託から分配金が支払われるイメージ



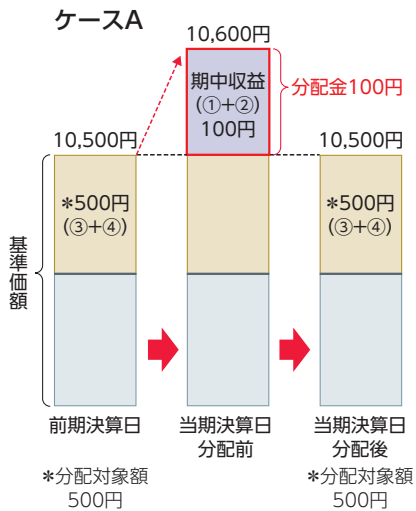
◆分配金は、計算期間中に発生した収益(経費控除後の配当等収益および評価益を含む売買益)を超えて支払われる場合があります。その場合、当期決算日の基準価額は前期決算日と比べて下落することになります。また、分配金の水準は、必ずしも計算期間におけるファンドの収益率を示すものではありません。

### 分配金額と基準価額の関係(イメージ)

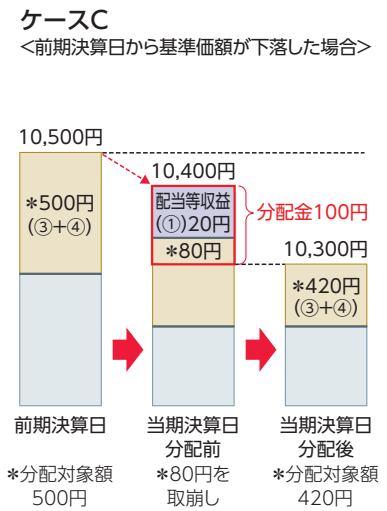
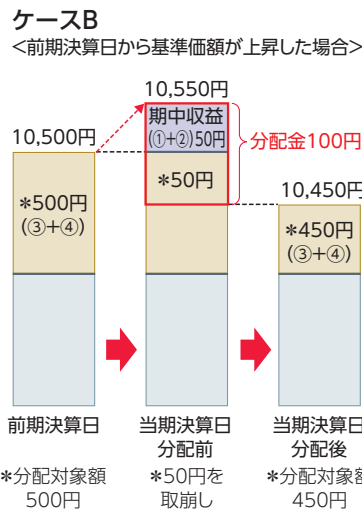
分配金は、分配方針に基づき、以下の分配対象額から支払われます。

- ①配当等収益(経費控除後)、②有価証券売買益・評価益(経費控除後)、③分配準備積立金、④収益調整金

#### 計算期間中に発生した収益の中から支払われる場合



#### 計算期間中に発生した収益を超えて支払われる場合



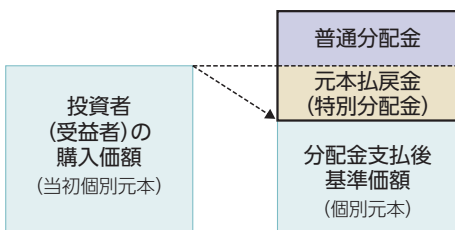
上図のそれぞれのケースにおいて、前期決算日から当期決算日まで保有した場合の損益を見ると、次の通りとなります。

- ケースA : 分配金受取額100円+当期決算日と前期決算日との基準価額の差0円=100円
- ケースB : 分配金受取額100円+当期決算日と前期決算日との基準価額の差▲50円=50円
- ケースC : 分配金受取額100円+当期決算日と前期決算日との基準価額の差▲200円=▲100円

★A、B、Cのケースにおいては、分配金受取額はすべて同額ですが、基準価額の増減により、投資信託の損益状況はそれぞれ異なった結果となっています。このように、投資信託の収益については、分配金だけに注目するのではなく、「分配金の受取額」と「投資信託の基準価額の増減額」の合計額でご判断ください。  
※上記はイメージであり、実際の分配金額や基準価額を示唆するものではないのでご注意ください。

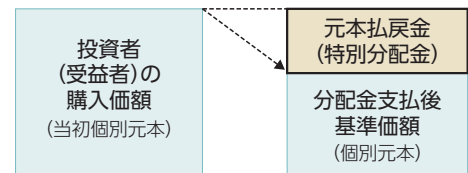
◆投資者(受益者)のファンドの購入価額によっては、分配金の一部ないし全部が、実質的には元本の一部払戻しに相当する場合があります。ファンド購入後の運用状況により、分配金額より基準価額の値上がり小さかった場合も同様です。

#### 分配金の一部が元本の一部払戻しに相当する場合



※元本払戻金(特別分配金)は実質的に元本の一部払戻しとみなされ、その金額だけ個別元本が減少します。また、元本払戻金(特別分配金)部分は、非課税扱いとなります。

#### 分配金の全部が元本の一部払戻しに相当する場合



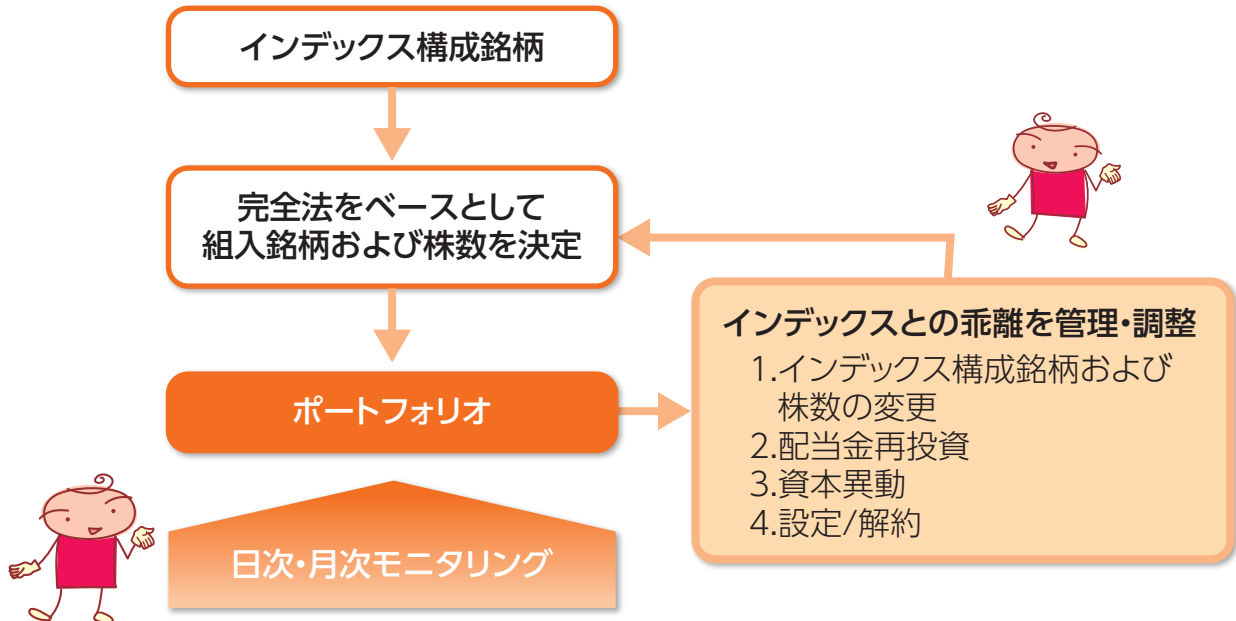
普通分配金 : 個別元本(投資者(受益者)のファンドの購入価額)を上回る部分からの分配金です。  
元本払戻金(特別分配金): 個別元本を下回る部分からの分配金です。分配後の投資者(受益者)の個別元本は、元本払戻金(特別分配金)の額だけ減少します。  
(注)普通分配金に対する課税については、後掲「手続・手数料等」の「ファンドの費用・税金」をご参照ください。



# ファンドの目的・特色

## 運用プロセス

基本方針としてインデックス構成銘柄を投資対象銘柄群として設定し、ポートフォリオとインデックス(S&P 先進国 REITインデックス)の個別銘柄毎の構成比率を近づけることでパフォーマンスの連動を目指します。日次・月次レベルでインデックスとの乖離を管理し、必要な場合には速やかに銘柄入替や組入比率の調整を行います。

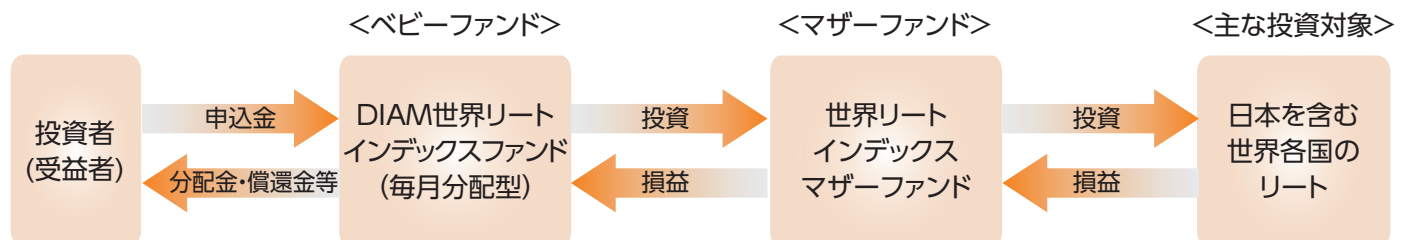


※上記はマザーファンドの運用プロセスです。

## ■ ファンドの仕組み

当ファンドは「ファミリーファンド方式」により運用を行います。

「ファミリーファンド方式」とは、複数のファンドを合同運用する仕組みで、投資者からの資金をまとめてベビーファンド(当ファンド)とし、その資金の全部または一部をマザーファンドに投資して、その実質的な運用をマザーファンドにて行う仕組みです。



※ベビーファンド(当ファンド)は日本を含む世界各国のリートに直接投資する場合があります。



# ファンドの目的・特色

## ■ 主な投資制限

- ①投資信託証券への実質投資割合には制限を設けません。
- ②外貨建資産への実質投資割合には制限を設けません。
- ③株式への投資は行いません。
- ④同一銘柄の投資信託証券(マザーファンドを除きます。)への実質投資割合は、原則として信託財産の純資産総額の30%を超えないものとします。ただし、S&P 先進国 REITインデックス(円換算ベース、配当込み、為替ヘッジなし)における時価の構成割合が30%を超える不動産投資信託証券がある場合には、指数との連動性を維持するために指数の構成割合の範囲で実質的に組入れることができるものとします。
- ⑤デリバティブ取引は、価格変動、金利変動および為替変動により生じるリスクを減じる目的ならびに投資の対象とする資産を保有した場合と同様の損益を実現する目的以外には利用しません。
- ⑥外国為替予約取引は、為替相場の変動により生じるリスクを減じる目的以外には利用しません。

## ■ マザーファンドの概要

ファンド名	世界リートインデックスマザーファンド
主要投資対象	日本を含む世界各国の不動産投資信託証券*を主要投資対象とします。 ※国内、海外の金融商品取引所に上場(これに準じるものも含みます。)されている不動産投資信託証券(一般社団法人投資信託協会規則に定める不動産投資信託証券)とします。
投資態度	<ul style="list-style-type: none"><li>•日本を含む世界各国の不動産投資信託証券に投資することにより、S&amp;P 先進国 REITインデックス(円換算ベース、配当込み、為替ヘッジなし)の動きに連動する投資成果をめざして運用を行います。</li><li>•不動産投資信託証券の組入比率は、原則として高位を維持します。</li><li>•外貨建資産については、原則として対円での為替ヘッジは行いません。</li></ul>

○マザーファンドの主な投資制限については、請求目論見書または約款に記載しております。



# 投資リスク

## 基準価額の変動要因

当ファンドは、値動きのある有価証券等(外貨建資産には為替変動リスクもあります。)に投資しますので、ファンドの基準価額は変動します。これらの運用による損益はすべて投資者のみなさまに帰属します。したがって、投資者のみなさまの投資元本は保証されているものではなく、基準価額の下落により、損失を被り、投資元本を割り込むことがあります。

また、投資信託は預貯金と異なります。

### リート(不動産投資信託)の価格変動リスク

**リートの価格の下落は、基準価額の下落要因となります。**

リートの価格は、リートが投資対象とする不動産等の価値、当該不動産等による賃貸収入の増減、不動産市況の変動、景気や株式市況等の動向などによって変動します。

当ファンドは、実質的にリートに投資をしますので、これらの影響を受け、基準価額が上下します。

### 為替リスク

**為替相場の円高は、基準価額の下落要因となります。**

当ファンドは外貨建資産の為替リスクに対して対円で為替ヘッジを行わないことを原則としているため、為替相場が円高になった場合には、当ファンドの基準価額が下がる要因となります。また、外貨建資産への投資は、その国の政治経済情勢、通貨規制、資本規制等の要因による影響を受けて損失を被る可能性もあります。

### 金利リスク

**金利の上昇は、基準価額の下落要因となります。**

金利リスクとは、金利変動によりリートの価格が変動するリスクをいいます。金利が上昇した場合には、リートの価格は下落し、当ファンドの基準価額が下がる要因となります。

### 流動性リスク

**投資資産の市場規模が小さいことなどで希望する価格で売買できない場合は、基準価額の下落要因となります。**

当ファンドにおいて有価証券等を実質的に売却または取得する際に、市場規模、取引量、取引規制等により十分な流動性の下での取引を行えない場合には、市場実勢から期待できる価格どおりに取引できないことや、値動きが大きくなることもあり、基準価額に影響をおよぼす可能性があります。

### 信用リスク

**投資するリートの発行者の経営不安・倒産等の発生は、基準価額の下落要因となります。**

当ファンドが実質的に投資するリートが、収益性の悪化や資金繰り悪化等により清算される場合、またこうした状況に陥ると予想される場合等には、リートの価格が下落したりその価値がなくなることがあり、基準価額が下がる要因となります。

※基準価額の変動要因は、上記に限定されるものではありません。



# 投資リスク

## その他の留意点

- 当ファンドのお取引に関しては、金融商品取引法第37条の6の規定（いわゆるクーリング・オフ）の適用はありません。
- 当ファンドは、大量の解約が発生し短期間で解約資金を手当てする必要が生じた場合や主たる取引市場において市場環境が急変した場合等に、一時的に組入資産の流動性が低下し、市場実勢から期待できる価格で取引できないリスク、取引量が限られてしまうリスクがあります。これにより、基準価額にマイナスの影響をおよぼす可能性や、換金のお申込みの受付が中止となる可能性、すでに受付けた換金のお申込みの受付が取り消しとなる可能性、換金代金のお支払が遅延する可能性があります。
- 当ファンドはマザーファンドへの投資を通じてS&P 先進国 REITインデックス（円換算ベース、配当込み、為替ヘッジなし）に連動する投資成果をめざして運用を行いますが、当該インデックス採用全銘柄を組入れないこと、資金流出入から組入銘柄の売買執行までのタイミングにずれが生じること、売買時のコストや信託報酬等の費用を負担すること、収益分配の実施に伴う基準価額の分配落ち等により、基準価額と当該インデックスが乖離する場合があります。
- 当ファンドは、ファミリーファンド方式で運用を行います。当該方式は、運用の効率化に資するものですが、一方で、当ファンドが主要投資対象とするマザーファンドに対し、他のベビーファンドにより多額の追加設定・一部解約等がなされた場合には、マザーファンドにおける売買ならびに組入比率の変化等により、当ファンドの基準価額や運用に影響を受ける場合があります。

## リスクの管理体制

委託会社では、運用担当部署から独立したコンプライアンス・リスク管理担当部署が、運用リスクを把握、管理し、その結果に基づき運用担当部署へ対応の指示等を行うことにより、適切な管理を行います。また、運用担当部署から独立したリスク管理担当部署が、ファンドの運用パフォーマンスについて定期的に分析を行い、結果の評価を行います。運用評価委員会はこれらの運用リスクの管理状況、運用パフォーマンス評価等の報告を受け、総合的な見地から運用状況全般の管理・評価を行います。なお、委託会社では、流動性リスク管理に関する規程を定め、ファンドの組入資産の流動性リスクのモニタリング等を実施するとともに、緊急時対応策の策定・検証等を行います。運用評価委員会等は、流動性リスク管理の適切な実施の確保や流動性リスク管理態勢について、監督します。

※リスク管理体制は、今後変更になることがあります。

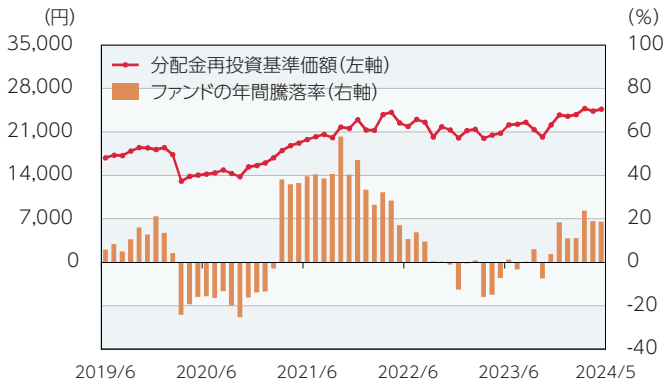




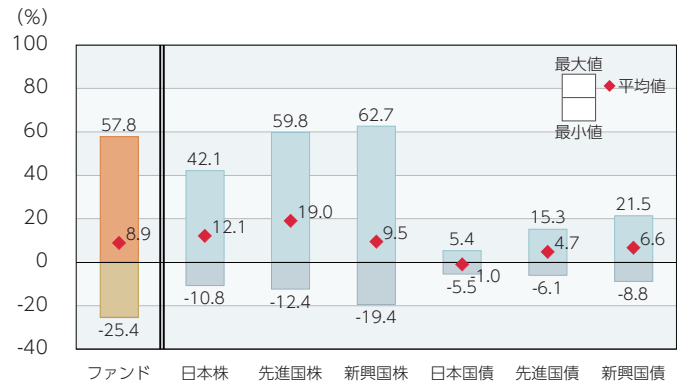
# 投資リスク

## <参考情報>

### ファンドの年間騰落率および分配金再投資基準価額の推移



### ファンドと他の代表的な資産クラスとの年間騰落率の比較



- \*ファンドの分配金再投資基準価額は、税引前の分配金を再投資したものとみなして計算した基準価額が記載されていますので、実際の基準価額とは異なる場合があります。
- \*ファンドの年間騰落率は、税引前の分配金を再投資したものとみなして計算した年間騰落率が記載されていますので、実際の基準価額に基づいて計算した年間騰落率とは異なる場合があります。

- \*上記期間の各月末における直近1年間の騰落率の平均値・最大値・最小値を、ファンドおよび代表的な資産クラスについて表示し、ファンドと代表的な資産クラスを定量的に比較できるように作成したものです。
- \*すべての資産クラスがファンドの投資対象とは限りません。

## 各資産クラスの指数

日本株	東証株価指数(TOPIX) (配当込み)	「東証株価指数(TOPIX)」は、日本の株式市場を広範に網羅し、投資対象としての機能性を有するマーケット・ベンチマークです。同指数の指数値および同指数にかかる標章または商標は、株式会社JPX総研または株式会社JPX総研の関連会社(以下「JPX」という。)の知的財産であり、指数の算出、指数値の公表、利用など同指数に関するすべての権利・ノウハウおよび同指数にかかる標章または商標に関するすべての権利はJPXが有しています。
先進国株	MSCIコクサイ・インデックス (配当込み、円ベース)	「MSCIコクサイ・インデックス」は、MSCI Inc.が開発した株価指数で、日本を除く世界の主要先進国の株価指数を、各国の株式時価総額をベースに合成したものです。同指数に関する著作権、知的財産権その他一切の権利はMSCI Inc.に帰属します。また、MSCI Inc.は同指数の内容を変更する権利および公表を停止する権利を有しています。
新興国株	MSCIエマージング・マーケット・インデックス (配当込み、円ベース)	「MSCIエマージング・マーケット・インデックス」は、MSCI Inc.が開発した株価指数で、新興国の株価指数を、各国の株式時価総額をベースに合成したものです。同指数に関する著作権、知的財産権その他一切の権利はMSCI Inc.に帰属します。また、MSCI Inc.は同指数の内容を変更する権利および公表を停止する権利を有しています。
日本国債	NOMURA-BPI国債	「NOMURA-BPI国債」は、野村フィデューシャリー・リサーチ&コンサルティング株式会社が国内で発行された公募利付国債の市場全体の動向を表すために開発した投資収益指数です。同指数の知的財産権その他一切の権利は野村フィデューシャリー・リサーチ&コンサルティング株式会社に帰属します。なお、野村フィデューシャリー・リサーチ&コンサルティング株式会社は、同指数の正確性、完全性、信頼性、有用性を保証するものではなく、ファンドの運用成果等に関して一切責任を負いません。
先進国債	FTSE世界国債インデックス (除く日本、円ベース)	「FTSE世界国債インデックス(除く日本)」は、FTSE Fixed Income LLCにより運営され、日本を除く世界主要国の国債の総合収益率を各市場の時価総額で加重平均した債券インデックスです。同指数はFTSE Fixed Income LLCの知的財産であり、指数に関するすべての権利はFTSE Fixed Income LLCが有しています。
新興国債	JPモルガンGBI-EMグローバル・ディバースファイド(円ベース)	「JPモルガンGBI-EMグローバル・ディバースファイド」は、J.P.モルガン・セキュリティーズ・エルエルシーが公表している新興国の現地通貨建ての国債で構成されている時価総額加重平均指数です。同指数に関する著作権等の知的財産その他一切の権利はJ.P.モルガン・セキュリティーズ・エルエルシーに帰属します。また、同社は同指数の内容を変更する権利および公表を停止する権利を有しています。

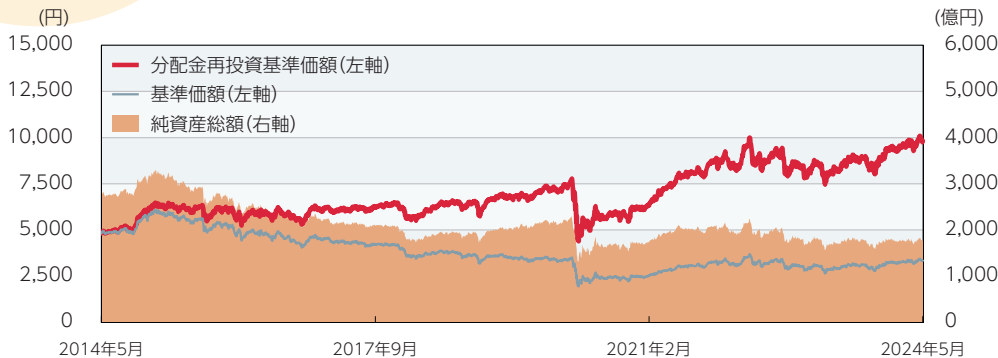
(注) 海外の指数は為替ヘッジなしによる投資を想定して、円換算しております。



# 運用実績

データの基準日:2024年5月31日

## 基準価額・純資産の推移 (2014年5月30日~2024年5月31日)



## 分配の推移(税引前)

2024年 1月	10円
2024年 2月	10円
2024年 3月	10円
2024年 4月	10円
2024年 5月	10円
直近1年間累計	120円
設定来累計	8,915円

※分配金は1万口当たりです。

※基準価額は1万口当たり・信託報酬控除後の価額です。

※分配金再投資基準価額は、グラフの起点における基準価額に合わせて指数化しています。

※分配金再投資基準価額は、税引前の分配金を再投資したものとみなして計算したものであり、実際の基準価額とは異なります。  
(設定日:2006年6月12日)

## 主要な資産の状況

組入銘柄 ※比率(%)は、純資産総額に対する当該資産の時価比率です。

順位	銘柄名	種類	国/地域	比率(%)
1	世界リートインデックスマザーファンド	親投資信託受益証券	日本	99.82
2	ESR KENDALL SQUARE REIT CO LTD	投資証券	韓国	0.04
3	JR REIT XXVII	投資証券	韓国	0.04
4	SHINHAN ALPHA REIT CO LTD	投資証券	韓国	0.03
5	LOTTE REIT CO LTD	投資証券	韓国	0.03
6	SK REITS CO LTD	投資証券	韓国	0.02
7	D&D PLATFORM REIT CO LTD	投資証券	韓国	0.01
8	KORAMCO LIFE INFRA REIT	投資証券	韓国	0.01
9	NH ALL-ONE REIT CO LTD	投資証券	韓国	0.01

### ■世界リートインデックスマザーファンド

※比率(%)は、当該マザーファンドの純資産総額に対する当該資産の時価比率です。資産の種類の内書は、国/地域を表します。

資産の状況

資産の種類	比率(%)
投資信託受益証券	10.17
内 オーストラリア	7.15
内 シンガポール	2.97
内 香港	0.05
投資証券	89.47
内 アメリカ	71.73
内 日本	6.47
内 イギリス	4.87
内 フランス	1.85
内 カナダ	1.33
内 その他	3.22
コール・ローン、その他の資産(負債控除後)	0.36
合計(純資産総額)	100.00

組入上位10銘柄

順位	銘柄名	国/地域	比率(%)
1	PROLOGIS INC	アメリカ	7.08
2	EQUINIX INC	アメリカ	5.09
3	WELLTOWER INC	アメリカ	4.03
4	SIMON PROPERTY GROUP INC	アメリカ	3.45
5	DIGITAL REALTY TRUST INC	アメリカ	3.31
6	REALTY INCOME CORP	アメリカ	3.07
7	PUBLIC STORAGE	アメリカ	3.02
8	GOODMAN GROUP	オーストラリア	2.79
9	EXTRA SPACE STORAGE INC	アメリカ	2.13
10	VICI PROPERTIES INC	アメリカ	2.07

○掲載データ等はあくまでも過去の実績であり、将来の運用成果を示唆、保証するものではありません。

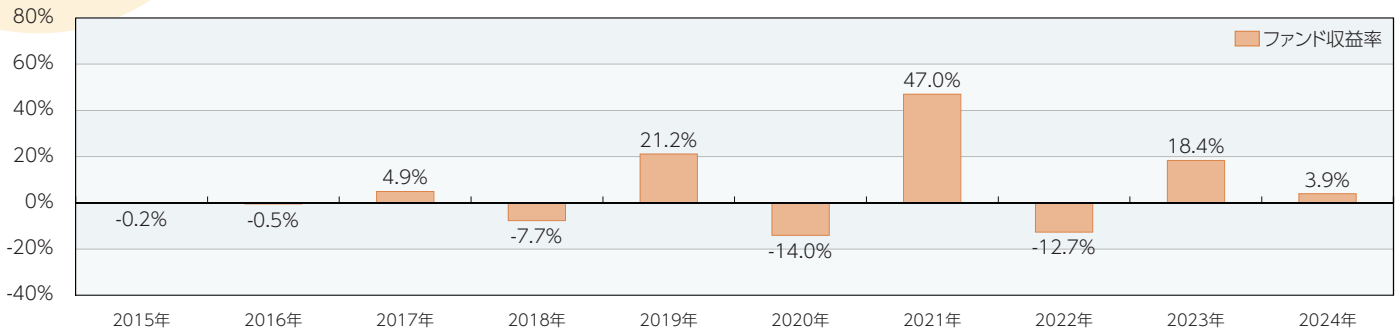
○委託会社のホームページ等で運用状況が開示されている場合があります。



# 運用実績

データの基準日:2024年5月31日

## 年間収益率の推移(暦年ベース)



※年間収益率は、分配金再投資基準価額をもとに計算したものです。  
 ※2024年については年初から基準日までの収益率を表示しています。



# 手続・手数料等

## お申込みメモ

購入単位	販売会社が定める単位(当初元本1口=1円)
購入価額	購入申込受付日の翌営業日の基準価額(基準価額は1万口当たりで表示しています。)
購入代金	販売会社が定める期日までにお支払いください。
換金単位	販売会社が定める単位
換金価額	換金申込受付日の翌営業日の基準価額から信託財産留保額を控除した価額
換金代金	原則として換金申込受付日から起算して5営業日目からお支払いします。
申込締切時間	原則として営業日の午後3時までには販売会社が受けたものを当日分のお申込みとします。 ※申込締切時間は2024年11月5日より午後3時30分までとなる予定です。なお、申込締切時間は販売会社によって異なる場合があります。
購入の申込期間	2024年8月14日から2025年2月13日まで ※申込期間は上記期間終了前に有価証券届出書を提出することにより更新されます。
購入・換金申込不可日	以下のいずれかに該当する日には、購入・換金のお申込みの受付を行いません。 ・ニューヨーク証券取引所の休業日   ・ニューヨークの銀行の休業日 ・オーストラリア証券取引所の休業日
換金制限	信託財産の資金管理を円滑に行うため、大口の換金請求に制限を設ける場合があります。
購入・換金申込受付の中止および取消し	金融商品取引所等における取引の停止、外国為替取引の停止、その他やむを得ない事情があるときは、購入・換金のお申込みの受付を中止することおよびすでに受けた購入・換金のお申込みの受付を取り消す場合があります。
信託期間	無期限(2006年6月12日設定)
繰上償還	次のいずれかに該当する場合には、受託会社と合意の上、信託契約を解約し、当該信託を終了(繰上償還)することがあります。 ・受益権口数が10億口を下回ることとなった場合。 ・対象インデックスが改廃の場合。 ・受益者のために有利であると認めるとき。 ・やむを得ない事情が発生したとき。
決算日	毎月13日(休業日の場合は翌営業日)
収益分配	年12回の毎決算日に、収益分配方針に基づいて収益分配を行います。 ※販売会社との契約によっては、収益分配金の再投資が可能です。
信託金の限度額	1兆円
公 告	原則として、電子公告の方法により行い、委託会社のホームページ( <a href="https://www.am-one.co.jp/">https://www.am-one.co.jp/</a> )に掲載します。
運用報告書	6月、12月のファンドの決算時および償還時に交付運用報告書を作成し、販売会社を通じて交付します。
課 税 関 係	課税上は株式投資信託として取り扱われます。 公募株式投資信託は税法上、一定の要件を満たした場合に少額投資非課税制度(NISA)の適用対象となります。 当ファンドは、NISAの対象ではありません。 配当控除および益金不算入制度の適用はありません。



# 手続・手数料等

## ファンドの費用・税金

### ■ファンドの費用

投資者が直接的に負担する費用													
購入時手数料	<p>購入価額に以下の範囲内で販売会社が定める手数料率を乗じて得た額です。            上限:<b>2.75%(税抜2.5%)</b></p> <p>購入時手数料は、商品や投資環境の説明および情報提供等、ならびに購入に関する事務手続き等にかかる費用の対価として、販売会社に支払われます。</p>												
信託財産留保額	<p>換金申込受付日の翌営業日の基準価額に<b>0.3%</b>の率を乗じて得た額を、換金時にご負担いただきます。</p>												
投資者が信託財産で間接的に負担する費用													
運用管理費用 (信託報酬)	<p>ファンドの日々の純資産総額に対して<b>年率0.935%(税抜0.85%)</b></p> <p>信託報酬=運用期間中の基準価額×信託報酬率</p> <p>※運用管理費用(信託報酬)は、毎日計上(ファンドの基準価額に反映)され、毎計算期末または信託終了のときファンドから支払われます。</p> <table border="1"> <thead> <tr> <th>支払先</th> <th>内訳(税抜)</th> <th>主な役務</th> </tr> </thead> <tbody> <tr> <td>委託会社</td> <td>年率0.345%</td> <td>信託財産の運用、目論見書等各種書類の作成、基準価額の算出等の対価</td> </tr> <tr> <td>販売会社</td> <td>年率0.425%</td> <td>購入後の情報提供、交付運用報告書等各種書類の送付、口座内でのファンドの管理等の対価</td> </tr> <tr> <td>受託会社</td> <td>年率0.080%</td> <td>運用財産の保管・管理、委託会社からの運用指図の実行等の対価</td> </tr> </tbody> </table>	支払先	内訳(税抜)	主な役務	委託会社	年率0.345%	信託財産の運用、目論見書等各種書類の作成、基準価額の算出等の対価	販売会社	年率0.425%	購入後の情報提供、交付運用報告書等各種書類の送付、口座内でのファンドの管理等の対価	受託会社	年率0.080%	運用財産の保管・管理、委託会社からの運用指図の実行等の対価
支払先	内訳(税抜)	主な役務											
委託会社	年率0.345%	信託財産の運用、目論見書等各種書類の作成、基準価額の算出等の対価											
販売会社	年率0.425%	購入後の情報提供、交付運用報告書等各種書類の送付、口座内でのファンドの管理等の対価											
受託会社	年率0.080%	運用財産の保管・管理、委託会社からの運用指図の実行等の対価											
その他の費用・手数料	<p>その他の費用・手数料として、お客様の保有期間中、以下の費用等を信託財産からご負担いただきます。</p> <ul style="list-style-type: none"> <li>・組入有価証券等の売買の際に発生する売買委託手数料</li> <li>・信託事務の処理に要する諸費用</li> <li>・外国での資産の保管等に要する費用</li> <li>・監査法人等に支払うファンドの監査にかかる費用 等</li> </ul> <p>監査費用は毎日計上(ファンドの基準価額に反映)され、毎計算期末または信託終了のとき、その他の費用等はその都度ファンドから支払われます。</p> <p>※これらの費用等は、定期的に見直されるものや売買条件等により異なるものがあるため、事前に料率・上限額等を示すことができません。</p>												

※上記手数料等の合計額、その上限額については、購入金額や保有期間等に応じて異なりますので、あらかじめ表示することができません。

※上場不動産投資信託(リート)は市場の需給により価格形成されるため、上場不動産投資信託(リート)の費用は表示しておりません。



# 手続・手数料等

## ■税金

- 税金は表に記載の時期に適用されます。
- 以下の表は、個人投資者の源泉徴収時の税率であり、課税方法等により異なる場合があります。

時期	項目	税金
分配時	所得税および地方税	配当所得として課税 普通分配金に対して20.315%
換金（解約）時 および償還時	所得税および地方税	譲渡所得として課税 換金（解約）時および償還時の差益（譲渡益）に対して20.315%

※外国税額控除の適用となった場合には、分配時の税金が上記と異なる場合があります。

※法人の場合は上記とは異なります。

※上記は2024年5月末現在のものです。税法が改正された場合等には、上記の内容が変更になる場合があります。税金の取扱いの詳細については、税務専門家等にご確認されることをお勧めします。

## … (参考情報) ファンドの総経費率 …

総経費率(①+②)	運用管理費用の比率①	その他費用の比率②
0.96%	0.93%	0.03%

(表示桁数未満を四捨五入)

※対象期間:2023年12月14日～2024年6月13日

※対象期間の運用・管理にかかった費用の総額(原則として購入時手数料、売買委託手数料および有価証券取引税は含みません。消費税等のかかるものは消費税等を含みます。)を対象期間の平均受益権口数に平均基準価額(1口当たり)を乗じた数で除した総経費率(年率)です。

※総経費率には、ファンドにより購入時手数料、売買委託手数料および有価証券取引税以外にも計算に含まれない費用が存在する場合があります。

なお、上場不動産投資信託(リート)の費用は上記に含まれておりません。上記の総経費率に関しては、入手し得る情報において作成、計算されたものです。

※費用の詳細につきましては、対象期間の運用報告書(全体版)をご覧ください。



