

iFree

iFree オールカンントリー (全世界株式) ESGインデックス (愛称: 未来へつなぐオールカンントリー(ミラカン))

追加型投信 / 内外 / 株式 / インデックス型



NISA(成長投資枠)の対象ファンドです。

※販売会社によっては、お取扱いが異なる場合があります。



ご購入に際しては、本書の内容を十分にお読み下さい。

■委託会社(ファンドの運用の指図等を行ないます。)

大和アセットマネジメント株式会社

金融商品取引業者 関東財務局長(金商)第352号

大和アセットマネジメント

Daiwa Asset Management

■受託会社(ファンドの財産の保管、管理等を行ないます。)

三菱UFJ信託銀行株式会社

■委託会社の照会先



ホームページ

<https://www.daiwa-am.co.jp/>



コールセンター 受付時間 9:00 ~ 17:00 (営業日のみ)

0120-106212



■ファンドに関する投資信託説明書(請求目論見書)を含む詳細な情報は委託会社のホームページで閲覧、ダウンロードすることができます。また、本書には約款の主な内容が含まれていますが、約款の全文は請求目論見書に掲載されています。

■本文書は、金融商品取引法(昭和23年法律第25号)第13条の規定に基づく目論見書です。



見やすく読みまちがえにくい
ユニバーサルデザインフォント
を採用しています。

iFreeのポイント

SIMPLE & EASY

シンプルでわかりやすい
インデックスファンド

FREE & LOW

購入時手数料ゼロ
運用管理費用も
低水準



■ iFreeシリーズについて

くわしくは、iFreeの専用ホームページ
[https://www.daiwa-am.co.jp/ifree_series/index.html]をご参照下さい。
こちらからご覧いただけます》



商品分類				属性区分					
単位型・追加型	投資対象地域	投資対象資産(収益の源泉)	補足分類	投資対象資産	決算頻度	投資対象地域	投資形態	為替ヘッジ	対象インデックス
追加型	内 外	株 式	インデックス型	その他資産 (投資信託証券 (株式 一般))	年 1 回	グローバル (含む日本)	ファミリー ファンド	な し	その他 (MSCI ACWI ESG Leaders 指数(配当込み、 円ベース))

※属性区分に記載している「為替ヘッジ」は、対円での為替リスクに対するヘッジの有無を記載しております。

※商品分類・属性区分の定義について

くわしくは、一般社団法人投資信託協会のホームページ [<http://www.toushin.or.jp/>] をご参照下さい。

委託会社の情報(2025年10月末現在)

■ 委託会社名	■ 設立年月日	■ 資本金	■ 運用する投資信託財産の合計純資産総額
大和アセットマネジメント株式会社	1959年12月12日	414億24百万円	38兆7,244億33百万円

■ 本文書により行なう「iFree オールカントリー(全世界株式)ESGインデックス(愛称:未来へつなぐオールカントリー(ミラカン))」の募集については、委託会社は、金融商品取引法第5条の規定により、有価証券届出書を2025年12月26日に関東財務局長に提出しており、2025年12月27日にその届出の効力が生じています。

■ 当ファンドは、商品内容に関して重大な変更を行なう場合に、投資信託及び投資法人に関する法律に基づき、事前に受益者の意向を確認する手続きを行ないます。

■ 当ファンドの信託財産は、受託会社により保管されますが、信託法によって受託会社の固有財産等との分別管理等が義務付けられています。

■ 請求目論見書は、投資者の請求により販売会社から交付されます(請求を行なった場合には、その旨をご自身で記録しておくようにして下さい。)

SIMPLE
& EASY

インデックスファンドってなに?

FREE
& LOW

費用はどれくらいかかるのかな?



これらの質問については、以降でご説明します。

ファンドの目的・特色

日本を含む世界の株式に投資し、投資成果を
MSCI ACWI ESG Leaders指数(配当込み、円ベース)
の動きに連動させることをめざします。

■ MSCI ACWI ESG Leaders指数について

先進国と新興国からなる全世界の株式の中から、ESG評価(環境(E)、社会(S)、ガバナンス(G))が
高い企業の株式を抽出し、時価総額で加重した指数です。

【特徴】

- 「MSCI オール・カントリー・ワールド・インデックス」を構成する地域別指数に組み入れられている
企業のスクリーニングを行ない、適格銘柄の順位付けをしたうえで、地域別指数の
各セクターについて、時価総額の50%をカバーする企業の抽出をめざしています。
MSCI ESGレーティングおよびMSCI ESG Controversies Scoresの適格性基準
に満たない企業、またアルコール、ギャンブル、たばこ、銃器などに関与している
企業は除外されます。
- ESG評価の優れた全世界の株式の動きを表す代表的なベンチマークです。



当ファンドは、「ESGファンド*」です。

* ESGファンドとは、ESGを投資対象選定の主要な要素としており、その内容に関する開示が可能なファンドです。

* 当ファンドは、経済的リターンと並行して社会や環境にポジティブなインパクトをもたらす、いわゆる「社会的リターン」
の獲得をめざすものではありません。

※ ESGに関する情報は、現状、投資先企業等による開示が必ずしも十分ではないことから、入手が制約される、品質が
一定でないなど、運用上の制約要因となる可能性があります。

※ ESGファンドに関する規制や、ESG投資を取り巻く情勢等に応じて、当社のESGファンドの定義や対象ファンドに
ついては、今後見直す場合があります。



インデックス ファンドってなに？



「インデックス」とは

いうなれば「**市場のモノサシ**」です。

マーケット（市場）を構成する個々の価格データからマーケット全体の動向がわかるように情報会社等が計算したもので、「〇〇指数」「〇〇インデックス」などと呼ばれます。

インデックスの動きを確認することにより、マーケットのおおよその動きを読み取ることができます。

インデックス	マーケット	一般に インデックスの上昇時はマーケットは好調 インデックスの下落時はマーケットは低調 と考えられます。



当ファンドの対象インデックスは、「**MSCI ACWI ESG Leaders指数(配当込み、円ベース)**」です。

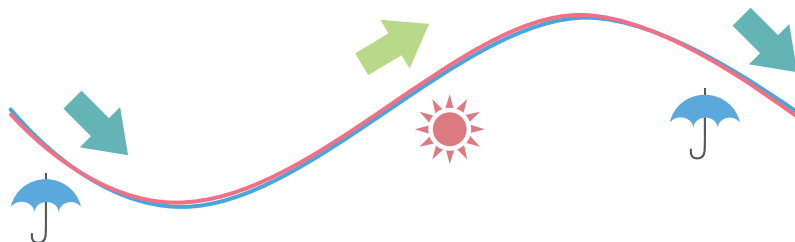
「インデックスファンド」とは

マーケットと同じような動きをめざす ファンドです。

インデックスファンドを購入するとマーケットが好調ならば、その分じぶんのおかねが増えることが期待できます。

「インデックスファンドを購入すること」は、「**マーケットの成長そのものを買うこと**」ということができます。

— インデックス(マーケット)の動き — ファンド(じぶんのおかね)の値動き

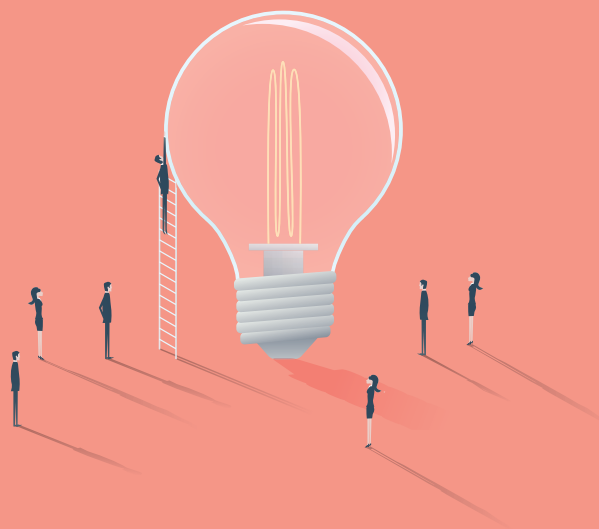


当ファンドは、インデックスの動きに連動した値動きをめざすインデックスファンドです。

※上記は、将来の投資成果を示唆あるいは保証するものではありません。



費用はどれくらい かかるのかな？



ファンドへの投資にかかる主な費用は

購入時	保有期間中	売却時
購入時手数料 購入時の商品説明または 商品情報の提供、投資情報の 提供等に対するものです。	運用管理費用 (信託報酬) ファンドの運用・管理等 に対するものです。	換金時手数料 信託財産留保額 換金する際に必要な 費用等です。
当ファンドは 無料	低水準	無料

当ファンドは、費用を低く抑えたファンドです。

※上記は主な費用であり、他にも費用・税金がかかります。

— Aさんの場合 —



運用管理費用っていくらくらい？

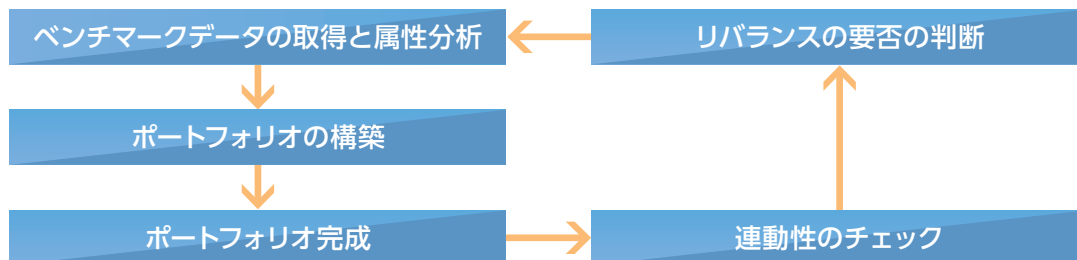
Aさんは当ファンドを**10万円分**保有しています。
当ファンドの運用管理費用の料率は**年率0.209%(税込)**です。
1年間ファンドの値段(基準価額)が変わらなかったと仮定した
場合の1年間にかかる費用はおおよそ…

Aさんの保有残高	×	運用管理費用 の料率	÷	1年間にかかる 運用管理費用
10万円		0.209%		209円(税込)

※上記の運用管理費用は簡便に計算した概算値です。

ファンドの目的・特色

運用プロセス



- ベンチマークであるMSCI ACWI ESG Leaders指数(配当込み、円ベース)への連動をめざしたポートフォリオを構築します。
また、運用の効率化を図るため、日本を含む世界の株価指数との連動をめざすETF(上場投資信託証券)、株価指数先物取引を利用することがあります。
- 当ファンドは、特定のESG指数に連動をめざすインデックスファンドであるため、原則として信託財産の純資産総額と同程度をESGの観点により選定した銘柄へ投資を行ないます。

大和アセットマネジメントのスチュワードシップ方針

大和アセットマネジメントでは、当社が定める「スチュワードシップ活動に関する基本方針」のもと、投資先である企業等や社会の持続可能性の維持、向上に資するべくスチュワードシップ活動を行ないます。当社のESGに関する考えや、ESGに関しての重要事項を「ESG投資方針」に定めすべてのスチュワードシップ活動に適用しています。建設的な対話については、企業等の状況の的確な把握と認識の共有に努めるとともに中長期的価値や持続可能性の向上に資することをめざして定めた「企業等の建設的な対話の方針」のもと、積極的に対話を行ないます。また、議決権行使については、賛否判断に対する基本的な考え方や具体的な基準を定めた「議決権の行使に関する方針」のもと、企業等の中長期的価値や持続可能性の向上を目的として適切に議決権を行使します。

● 「MSCI ACWI ESG Leaders指数」をベンチマークとして選定した理由

- ・ 当指数は、環境や社会に対する、各企業の負荷やガバナンス体制を考慮したESG総合指数であること。
- ・ 当指数の構成銘柄を決定するメソドロジーは、MSCI Inc.から公表されており、内容についても定量的なデータをもとに決定されていることから、十分な透明性があること。また、決定方法においても、ESG格付けが一定以上の銘柄のみで構成するというポジティブスクリーニングを行なっていること。
- ・ MSCI Inc.のESG格付けの前提となる主要課題フレームワークには、当社がESG重要課題と定めている事項が多く含まれており、選定基準として適切であると判断したこと。さらに、主要課題を画一的でなく世界産業分類基準(GICS)の産業サブグループ毎に定めており、実効性が高いこと。

3つのピラー	10のテーマ	33の主要課題フレームワーク
環境(E)	気候変動	炭素排出、気候変動保険リスク、環境配慮融資、製品カーボンフットプリント
	自然資本	生物多様性と土地利用、責任ある原材料調達、水資源枯渇
	汚染・廃棄物管理	家電廃棄物、包装材廃棄、有害物質と廃棄物管理
	環境市場機会	クリーンテクノロジー、グリーンビルディング、再生可能エネルギー
社会(S)	人的資本	労働安全衛生、人的資本開発、労働マネジメント、サプライチェーンと労働管理
	製品サービスの安全	製品化学物質安全、安全な金融商品、プライバシー&データセキュリティ、製品安全品質、責任ある投資
	ステークホルダーマネジメント	地域との関係、紛争メタル
	社会市場機会	金融へのアクセス、ヘルスケアへのアクセス、健康市場機会
ガバナンス(G)	コーポレートガバナンス	取締役会構成、報酬、オーナーシップと支配、会計リスク
	企業行動	企業倫理、租税回避

※2025年10月末時点 (出所) MSCI Inc.



● ESG指数の提供会社としてMSCI Inc.を採用した理由

- ・MSCI Inc.のESGリサーチ部門は、世界中にアナリスト・リサーチャーを抱える手厚い体制が整っており、数多くの企業の評価を行なっていること。
- ・ESGデータのガバナンスにおいても、利益相反を避けるために企業が格付けやその他のMSCI ESG評価を向上させる方法について、助言やコンサルティングを行なわないこと。一方、市場の透明性の観点から、公開情報のみを使用して評価していること。また、企業からのフィードバックを受け付けていること。
- ・MSCI Inc.は、長期にわたるインデックスの提供を始めとしたデータやリサーチ結果を提供している会社であり、株式を中心として数多くのファンド、ETFにインデックスが採用されており、一定の評価があること。
- ・MSCI Inc.は長期にわたり安定した経営基盤があり、指数算出の継続性に問題が無いと想定されること。

● 「MSCI ACWI ESG Leaders指数」の算出概要

全世界の株式(先進国&新興国) *1: 約2,500銘柄



MSCI ACWI ESG Leaders指数構成銘柄: 約1,100銘柄

- *1 MSCI オール・カントリー・ワールド・インデックスの構成銘柄です。
- *2 財務的に関連する長期的なESGリスクに対する企業の耐性を測定することをめざして調査・分析が行なわれ、7段階でESG格付けが決定されます。
- *3 ESGに深刻な負の影響を与える不祥事に巻き込まれているかを示すスコアです。0から10まであり、0が最も深刻な不祥事になります。

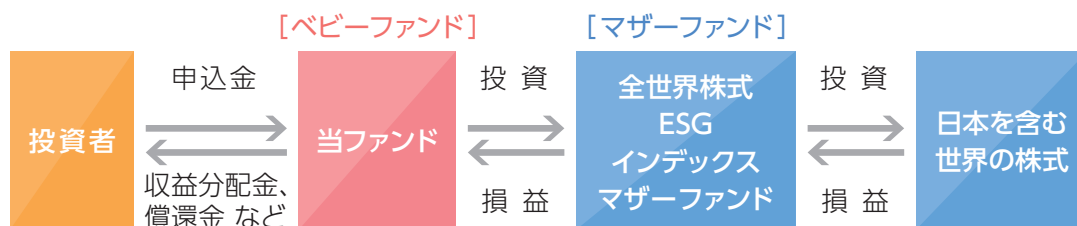
※2025年10月末時点 (出所) MSCI Inc.

ファンドの目的・特色

ファンドの仕組みなど

当ファンドは、ファミリーファンド方式で運用を行ないます。

ファミリーファンド方式とは、投資者のみならずからお預かりした資金をまとめてベビーファンド（当ファンド）とし、その資金を主としてマザーファンドの受益証券に投資して、実質的な運用をマザーファンドで行なう仕組みです。



- 株式には、DR（預託証券）を含みます。
DRとはDepositary Receiptの略で、ある国の株式発行会社の株式を海外で流通させるために、その会社の株式を銀行などに預託し、その代替として海外で発行される証券をいいます。DRは、株式と同様に金融商品取引所などで取引されます。また、通常は、預託された株式の通貨とは異なる通貨で取引されます。
- 為替変動リスクを回避するための為替ヘッジは原則として行ないません。
- マザーファンドの受益証券の組入比率は、通常の状態でも高位に維持することを基本とします。
- マザーファンドにおいて、運用の効率化を図るため、株価指数先物取引等を利用することがあります。このため、マザーファンドにおいて、株式等の組入総額と株価指数先物取引等の買建玉の時価総額の合計額が、信託財産の純資産総額を超えることがあります。
- 安定した収益の確保および効率的な運用を行なうためのものとして定める次の目的により投資する場合を除き、法人税法第61条の5第1項に規定するデリバティブ取引にかかる権利に対する投資として運用を行ないません。
 - (a) 投資の対象とする資産を保有した場合と同様の損益を実現する目的
 - (b) 信託財産の資産または負債にかかる価格変動および金利変動により生じるリスク（為替相場の変動、市場金利の変動、経済事情の変化その他の要因による利益または損失の増加または減少の生じるおそれをいいます。）を減じる目的
 - (c) 法人税法施行規則第27条の7第1項第6号に規定する先物外国為替取引により、信託財産の資産または負債について為替相場の変動により生じるリスクを減じる目的
- 当初設定日直後、大量の追加設定または解約が発生したとき、市況の急激な変化が予想される場合、償還の準備に入ったとき等ならびに信託財産の規模によっては、「ファンドの特色」の運用が行なわれないことがあります。

分配方針

毎年4月10日（休業日の場合翌営業日）に決算を行ない、収益分配方針に基づいて収益の分配を行ないます。

（注）第1計算期間は、2023年4月10日（休業日の場合翌営業日）までとします。

〔分配方針〕

- ① 分配対象額は、経費控除後の配当等収益と売買益（評価益を含みます。）等とします。
- ② 原則として、信託財産の成長に資することを目的に、配当等収益の中から基準価額の水準等を勘案して分配金額を決定します。ただし、配当等収益が少額の場合には、分配を行なわないことがあります。

※将来の分配金の支払いおよびその金額について保証するものではありません。

主な投資制限

- マザーファンドの受益証券への投資割合には、制限を設けません。
- 株式という資産全体の実質投資割合には、制限を設けません。
- 投資信託証券（マザーファンドの受益証券および上場投資信託証券を除きます。）への実質投資割合は、信託財産の純資産総額の5%以下とします。
- 外貨建資産への実質投資割合には、制限を設けません。



● 基準価額の動きに関する留意点

当ファンドは、MSCI ACWI ESG Leaders指数(配当込み、円ベース)の動きに連動する投資成果をあげることをめざして運用を行ないます。ただし、主として次の理由から、基準価額の動きが指数と完全に一致するものではありません。

- ・ 指数の構成銘柄のすべてを指数の算出方法どおりに組入れない場合があること
- ・ 運用管理費用(信託報酬)、売買委託手数料等の費用負担
- ・ 株式売買時の約定価格と基準価額の算出に使用する株価の不一致
- ・ 指数の算出に使用する株価と基準価額の算出に使用する株価の不一致
- ・ 指数の算出に使用する為替レートと基準価額の算出に使用する為替レートの不一致
- ・ 株価指数先物およびETFと指数の動きの不一致(先物およびETFを利用した場合)
- ・ 株式、株価指数先物取引およびETFの最低取引単位の影響
- ・ 株式、株価指数先物およびETFの流動性低下時における売買対応の影響
- ・ 指数の構成銘柄の入替えおよび指数の算出方法の変更による影響




● 指数の著作権等について

本ファンドは、MSCI Inc.([「MSCI」])によって保証、推奨、または宣伝されるものではなく、MSCIは本ファンドまたは本ファンドが基づいているインデックスに関していかなる責任も負いません。免責事項全文についてはこちらをご覧ください。

[<https://www.daiwa-am.co.jp/specialreport/globalmarket/notice.html>]

基準価額の変動要因

- 当ファンドは、値動きのある有価証券等に投資しますので、基準価額は変動します。
したがって、投資元本が保証されているものではなく、これを割込むことがあります。
信託財産に生じた利益および損失は、すべて投資者に帰属します。
- 投資信託は預貯金とは異なります。

主な変動要因	
 <p>株 価 の 変 動 (価格変動リスク・ 信用リスク)</p>	<p>株価は、政治・経済情勢、発行企業の業績、市場の需給等を反映して変動します。発行企業が経営不安、倒産等に陥った場合には、投資資金が回収できなくなることもあります。組入銘柄の株価が下落した場合には、基準価額が下落する要因となり、投資元本を割込むことがあります。</p> <p>新興国の証券市場は、先進国の証券市場に比べ、一般に市場規模や取引量が小さく、流動性が低いことにより本来想定される投資価値とは乖離した価格水準で取引される場合もあるなど、価格の変動性が大きくなる傾向が考えられます。</p>
 <p>為 替 変 動 リ ス ク</p>	<p>外貨建資産については、資産自体の価格変動のほか、当該外貨の円に対する為替レートの変動の影響を受けます。組入外貨建資産について、当該外貨の為替レートが円高方向に進んだ場合には、基準価額が下落する要因となり、投資元本を割込むことがあります。</p> <p>特に、新興国の為替レートは短期間に大幅に変動することがあり、先進国と比較して、相対的に高い為替変動リスクがあります。</p>
 <p>カ ン ト リ ー ・ リ ス ク</p>	<p>投資対象国・地域において、政治・経済情勢の変化等により市場に混乱が生じた場合、または取引に対して新たな規制が設けられた場合には、基準価額が予想外に下落したり、方針に沿った運用が困難となることがあります。</p> <p>新興国への投資には、先進国と比べて大きなカントリー・リスクが伴います。</p>
<p>そ の 他</p>	<p>解約資金を手当てするため組入証券を売却する際、市場規模や市場動向によっては市場実勢を押下げ、当初期待される価格で売却できないこともあります。この場合、基準価額が下落する要因となります。</p>

※基準価額の変動要因は、上記に限定されるものではありません。



その他の留意点

- 当ファンドのお取引に関しては、金融商品取引法第37条の6の規定(いわゆるクーリング・オフ)の適用はありません。
- 当ファンドは、大量の解約が発生し短期間で解約資金を手当てする必要がある場合や主たる取引市場において市場環境が急変した場合等に、一時的に組入資産の流動性が低下し、市場実勢から期待できる価格で取引できないリスク、取引量が限られてしまうリスクがあります。
これにより、基準価額にマイナスの影響を及ぼす可能性や、換金の申込みの受付が中止となる可能性、換金代金のお支払いが遅延する可能性があります。

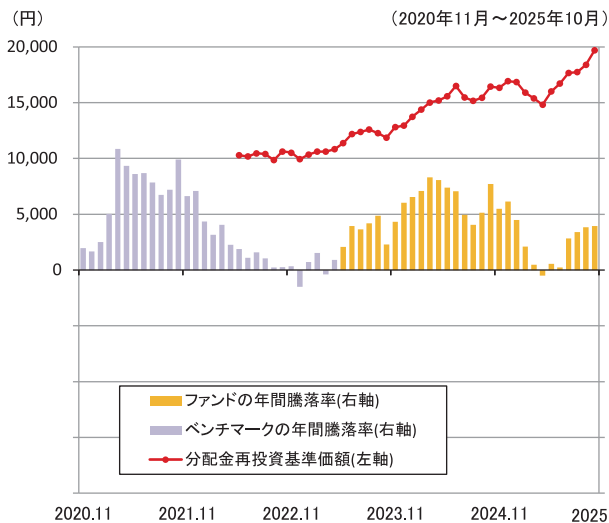
リスクの管理体制

- 委託会社では、取締役会が決定した運用リスク管理に関する基本方針に基づき、運用本部から独立した部署および会議体が直接的または間接的に運用本部へのモニタリング・監視を通し、運用リスクの管理を行ないます。
- 委託会社では、流動性リスク管理に関する規程を定め、ファンドの組入資産の流動性リスクのモニタリングなどを実施するとともに、緊急時対応策の策定・検証などを行ないます。
- 取締役会等は、流動性リスク管理の適切な実施の確保や流動性リスク管理態勢について、監督します。

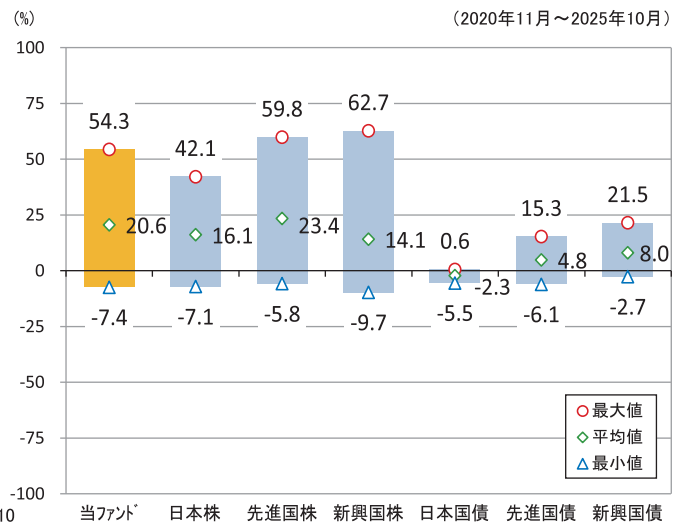
参考情報

- 下記のグラフは、ファンドと代表的な資産クラスを定量的に比較できるように作成したものです。右のグラフは過去5年間に於ける年間騰落率(各月末における直近1年間の騰落率)の平均・最大・最小を、ファンドおよび他の代表的な資産クラスについて表示しています。また左のグラフはファンドの過去5年間に於ける年間騰落率の推移を表示しています。

ファンドの年間騰落率と分配金再投資基準価額の推移



他の代表的な資産クラスとの騰落率の比較



※各資産クラスは、ファンドの投資対象を表しているものではありません。

※ファンドの年間騰落率は、分配金(税引前)を分配時にファンドへ再投資したものとみなして計算したものであり、実際の基準価額に基づいて計算した年間騰落率とは異なる場合があります。

※ファンドの年間騰落率において、過去5年間分のデータが算出できない場合は以下のルールで表示しています。

- ① 年間騰落率に該当するデータがない場合には表示されません。
- ② 年間騰落率が算出できない期間がある場合には、算出可能な期間についてのみ表示しています。
- ③ インデックスファンドにおいて、①②に該当する場合には、当該期間についてベンチマークの年間騰落率で代替して表示します。

※資産クラスについて

日本株：配当込みTOPIX

先進国株：MSCIコクサイ・インデックス（配当込み、円ベース）

新興国株：MSCIエマージング・マーケット・インデックス（配当込み、円ベース）

日本国債：NOMURA-BPI国債

先進国債：FTSE世界国債インデックス（除く日本、円ベース）

新興国債：JPモルガン ガバメント・ボンド・インデックス エマージング・マーケット グローバル ダイバーシファイド（円ベース）

※指数について

●配当込みTOPIXの指数値および同指数にかかる標章または商標は、株式会社 J P X 総研または株式会社 J P X 総研の関連会社（以下「J P X」といいます。）の知的財産であり、指数の算出、指数値の公表、利用など同指数に関するすべての権利・ノウハウおよび同指数にかかる標章または商標に関するすべての権利は J P X が有します。J P X は、同指数の指数値の算出または公表の誤謬、遅延又は中断に対し、責任を負いません。●MSCIコクサイ・インデックスおよびMSCIエマージング・マーケット・インデックスは、MSCI Inc.（「MSCI」）が開発した指数です。本ファンドは、MSCIによって保証、推奨、または宣伝されるものではなく、MSCIは本ファンドまたは本ファンドが基づいているインデックスに関していかなる責任も負いません。免責事項全文についてはこちらをご覧ください。〔<https://www.daiwa-am.co.jp/specialreport/globalmarket/notice.html>〕●NOMURA-BPI国債は、野村フィデューシャリー・リサーチ&コンサルティング株式会社が公表する国内で発行された公募利付国債の市場全体の動向を表す投資収益指数で、一定の組み入れ基準に基づいて構成された国債ポートフォリオのパフォーマンスをもとに算出されます。NOMURA-BPI国債の知的財産権とその他一切の権利は同社に帰属しています。また、同社は当該指数の正確性、完全性、有用性を保証するものではなく、ファンドの運用成果等に関して一切責任を負いません。●FTSE世界国債インデックスは、FTSE Fixed Income LLCにより運営されている債券インデックスです。同指数はFTSE Fixed Income LLCの知的財産であり、指数に関するすべての権利はFTSE Fixed Income LLCが有しています。●JPモルガン ガバメント・ボンド・インデックス エマージング・マーケット グローバル ダイバーシファイドは、信頼性が高いとみなす情報に基づき作成していますが、J.P. Morganはその完全性・正確性を保証するものではありません。本指数は許諾を受けて使用しています。J.P. Morganからの書面による事前承認なしに本指数を複製・使用・頒布することは認められていません。Copyright 2016, J.P. Morgan Chase & Co. All rights reserved.



iFree オールカントリー(全世界株式)ESGインデックス

2025年10月31日現在 ※過去の実績を示したものであり、将来の成果を示唆・保証するものではありません。
基準価額・純資産の推移

基準価額	19,722円
純資産総額	9.3億円

基準価額の騰落率	
期間	ファンド
1カ月間	7.1%
3カ月間	11.6%
6カ月間	32.9%
1年間	19.8%
3年間	85.3%
5年間	-
設定来	97.2%



※上記の「基準価額の騰落率」とは、「分配金再投資基準価額」の騰落率です。 ※「分配金再投資基準価額」は、分配金(税引前)を分配時にファンドへ再投資したものとみなして計算しています。
※基準価額の計算において運用管理費用(信託報酬)は控除しています。

分配の推移(10,000口当たり、税引前)

直近1年間分配金合計額: 0円		設定来分配金合計額: 0円	
決算期	第1期 23年4月	第2期 24年4月	第3期 25年4月
分配金	0円	0円	0円

※分配金は、収益分配方針に基づいて委託会社が決定します。あらかじめ一定の額の分配をお約束するものではありません。分配金が支払われない場合もあります。

主要な資産の状況

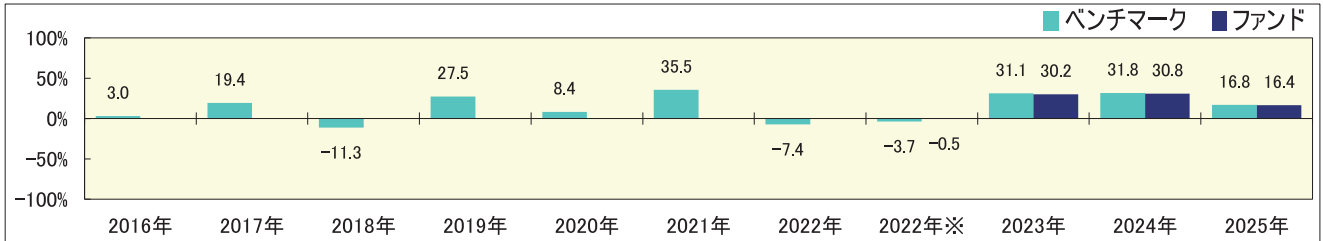
※比率は、純資産総額に対するものです。

資産別構成	銘柄数	比率	通貨別構成	比率	株式業種別構成	比率	組入上位10銘柄	国・地域名	比率
外国投資信託等	4	95.8%	米ドル	96.9%			XTRACKERS MSCI USA ESG LEADERS EQU	アメリカ	62.2%
外国株式 先物	2	4.5%	カナダ・ドル	3.0%			XTRACKERS MSCI EAFE ESG LEADERS EQ	アメリカ	20.0%
			ユーロ	0.3%			ISHARES ESG MSCI EM LEADERS ETF	アメリカ	10.6%
			日本円	-0.2%			MSCI WORLD INDEX DEC 25	ドイツ	3.6%
コール・ローン、その他		4.2%					BMO MSCI CANADA ESG LEADERS INDEX	カナダ	2.9%
合計	6	-					MSCI EMER MKT INDEX (ICE) DEC 25	アメリカ	0.9%
国・地域別構成		比率							
アメリカ		93.8%							
ドイツ		3.6%							
カナダ		2.9%							
合計		100.2%	合計	100.0%	合計		合計		100.2%

※株式業種別構成は、原則としてS&PとMSCI Inc.が共同で作成した世界産業分類基準(GICS)によるものです。
※外国株式の国・地域名については、原則としてMSCI Inc.が提供するリスク所在国・地域に基づいて表示しています。
※先物の建玉がある場合は、資産別構成の比率合計欄を表示していません。

年間収益率の推移


当ファンドのベンチマークはMSCI ACWI ESG Leaders指数(税引後配当込み、円ベース)です。





・ファンドの「年間収益率」は、「分配金再投資基準価額」の騰落率です。ベンチマークの「年間収益率」は上記ベンチマークのデータに基づき当社が計算したものです。
・2022年※は設定日(5月10日)から年末、2025年は10月31日までの騰落率を表しています。
・当該ベンチマークの情報はあくまで参考情報として記載しており、ファンドの運用実績を表したものではありません。

委託会社のホームページ等で運用状況が開示されている場合があります。


お申込みメモ

 <p>購入時</p>	購 入 単 位	最低単位を1円単位または1口単位として販売会社が定める単位
	購 入 価 額	購入申込受付日の翌営業日の基準価額(1万口当たり)
	購 入 代 金	販売会社が定める期日までにお支払い下さい。

 <p>換金時</p>	換 金 単 位	最低単位を1口単位として販売会社が定める単位
	換 金 価 額	換金申込受付日の翌営業日の基準価額(1万口当たり)
	換 金 代 金	原則として換金申込受付日から起算して5営業日目からお支払いします。

 <p>申込について</p>	申込受付中止日	<p>① ニューヨーク証券取引所の休業日</p> <p>② ①のほか、一部解約金の支払い等に支障を来すおそれがあるとして委託会社が定める日</p> <p>(注) 申込受付中止日は、販売会社または委託会社にお問合わせ下さい。</p>
	申込締切時間	原則として、午後3時30分まで(販売会社所定の事務手続きが完了したもの) なお、販売会社によっては異なる場合がありますので、くわしくは販売会社にお問合わせ下さい。
	購入の申込期間	2025年12月27日から2026年7月3日まで (終了前に有価証券届出書を提出することにより更新されます。)
	換 金 制 限	信託財産の資金管理を円滑に行なうために大口の換金申込みには制限があります。
	購入・換金申込 受 付 の 中 止 お よ び 取 消 し	金融商品取引所等における取引の停止、外国為替取引の停止その他やむを得ない事情が発生した場合には、購入、換金の申込みの受付けを中止すること、すでに受付けた購入、換金の申込みを取消することがあります。



 その他	信 託 期 間	無期限(2022年5月10日当初設定)
	繰 上 償 還	次のいずれかの場合には、委託会社は、事前に受益者の意向を確認し、受託会社と合意のうえ、信託契約を解約し、信託を終了(繰上償還)できます。 <ul style="list-style-type: none"> ・受益権の口数が30億口を下ることとなった場合 ・信託契約を解約することが受益者のため有利であると認めるとき ・やむを得ない事情が発生したとき
	決 算 日	毎年4月10日(休業日の場合翌営業日) (注)第1計算期間は、2023年4月10日(休業日の場合翌営業日)までとします。
	収 益 分 配	年1回、収益分配方針に基づいて収益の分配を行ないます。 (注)当ファンドには、「分配金再投資コース」と「分配金支払いコース」があります。 なお、お取り扱い可能なコースおよびコース名については異なる場合がありますので、販売会社にお問合わせ下さい。
	信託金の限度額	5,000億円
	公 告	電子公告の方法により行ない、ホームページ[https://www.daiwa-am.co.jp/]に掲載します。
	運 用 報 告 書	毎計算期末および償還時に作成し、交付運用報告書をあらかじめお申出いただいたご住所にお届けします。 また、電子交付を選択された場合には、所定の方法により交付します。
	課 税 関 係	課税上は株式投資信託として取扱われます。配当控除、益金不算入制度の適用はありません。 公募株式投資信託は税法上、一定の要件を満たした場合にNISA(少額投資非課税制度)の適用対象となります。 当ファンドは、NISAの「成長投資枠(特定非課税管理勘定)」の対象ですが、販売会社により取扱いが異なる場合があります。くわしくは、販売会社にお問合わせ下さい。 ※2025年10月末現在のものであり、税法が改正された場合等には変更される場合があります。

ファンドの費用・税金

ファンドの費用

投資者が直接的に負担する費用

	料 率 等	費 用 の 内 容
購 入 時 手 数 料	販売会社が別に定める率 ※徴収している販売会社はありません。	—
信 託 財 産 留 保 額	ありません。	—

投資者が信託財産で間接的に負担する費用

	料 率 等	費 用 の 内 容
運 用 管 理 費 用 (信 託 報 酬)	年率0.209% (税抜0.19%)	運用管理費用の総額は、日々の信託財産の純資産総額に対して左記の率を乗じて得た額とします。運用管理費用は、毎日計上され日々の基準価額に反映されます。
配 分 (税 抜) (注 1)	委託会社	年率0.09%
	販売会社	年率0.08%
	受託会社	年率0.02%
そ の 他 の 費 用・ 手 数 料	(注2)	監査報酬、有価証券売買時の売買委託手数料、先物取引・オプション取引等に要する費用、資産を外国で保管する場合の費用等を信託財産でご負担いただきます。

(注1)「運用管理費用の配分」には、別途消費税率を乗じた額がかかります。

(注2)「その他の費用・手数料」については、運用状況等により変動するため、事前に料率、上限額等を示すことができません。

※運用管理費用の信託財産からの支払いは、毎計算期間の最初の6か月終了日(休業日の場合翌営業日)および毎計算期末または信託終了時に行なわれます。

※手数料等の合計額については、保有期間等に応じて異なりますので、表示することができません。また、上場投資信託証券は市場価格により取引されており、費用を表示することができません。

税 金

- ・税金は表に記載の時期に適用されます。
- ・以下の表は、個人投資者の源泉徴収時の税率であり、課税方法等により異なる場合があります。

時 期	項 目	税 金
分配時	所得税および 地方税	配当所得として課税 ^(注) 普通分配金に対して20.315%
換金(解約)時および 償還時	所得税および 地方税	譲渡所得として課税 ^(注) 換金(解約)時および償還時の差益(譲渡益)に対して20.315%

(注)所得税、復興特別所得税および地方税が課されます。

※少額投資非課税制度「愛称：NISA(ニーサ)」をご利用の場合
 少額投資非課税制度「NISA(ニーサ)」は、少額上場株式等に関する非課税制度であり、一定の額を上限として、毎年、一定額の範囲で新たに購入した公募株式投資信託などから生じる配当所得および譲渡所得が無期限で非課税となります。
 ご利用になれるのは、販売会社で非課税口座を開設し、税法上の要件を満たした商品を購入するなど、一定の条件に該当する方が対象となります。くわしくは、販売会社にお問合わせ下さい。

※外国税額控除の適用となった場合には、分配時の税金が上記と異なる場合があります。

※上記は、2025年10月末現在のものですので、税法が改正された場合等には、税率等が変更される場合があります。

※法人の場合は上記とは異なります。

※税金の取扱いの詳細については、税務専門家等にご確認されることをお勧めします。



(参考情報) ファンドの総経費率

	総経費率 (①+②)	運用管理費用の比率 ①	その他費用の比率 ②
iFree オールカントリー(全世界株式) ESGインデックス	0.26%	0.21%	0.05%

※対象期間は2024年4月11日～2025年4月10日です。

※対象期間中の運用・管理にかかった費用の総額(原則として、募集手数料、売買委託手数料および有価証券取引税を含みません。)を、
期中の平均受益権口数に期中の平均基準価額(1口当り)を乗じた数で除した値(年率)です。

※詳細につきましては、対象期間の運用報告書(全体版)をご覧ください。

Memo

A series of horizontal dashed lines for writing.

Memo

大和アセットマネジメント

Daiwa Asset Management