

運用報告書 (全体版)

第52期<決算日2023年7月31日>

MHAM USインカムオープン Aコース (為替ヘッジあり) / Bコース (為替ヘッジなし)

当ファンドの仕組みは次の通りです。

商品分類	追加型投信／海外／債券	
信託期間	1997年1月31日から無期限です。	
運用方針	主として米国の国債、アセットバック証券等の高格付け債や転換社債等の株式関連債およびハイイールド債に投資し、信託財産の中・長期的な成長を目指します。	
主要投資対象	MHAM USインカムオープン Aコース(為替ヘッジあり) / Bコース(為替ヘッジなし)	LA USインカムマザーファンド 受益証券を主要投資対象とします。なお、債券等に直接投資する場合があります。
	LA USインカムマザーファンド	米国の国債、アセットバック証券等の高格付け債や転換社債等の株式関連債およびハイイールド債を主要投資対象とします。
運用方法	米国の債券市場3セクター（高格付け債・株式関連債・ハイイールド債）に分散投資します。組入外貨建資産に対して、Aコースは原則として為替ヘッジを行い為替変動リスクの低減を図り、Bコースは原則として為替ヘッジを行いません。LA USインカムマザーファンドにおける運用指図に関する権限をロード・アベット・アンド・カンパニーエルエルシーに委託します。	
組入制限	MHAM USインカムオープン Aコース(為替ヘッジあり) / Bコース(為替ヘッジなし)	外貨建資産への実質投資割合には制限を設けません。株式への実質投資割合は、信託財産の純資産総額の30%以内とします。
	LA USインカムマザーファンド	外貨建資産への投資には、制限を設けません。株式への投資は、信託財産の純資産総額の30%以内とします。
分配方針	毎年原則として1月30日および7月30日に決算を行い、配当等収益および売買益（評価益を含みます。）等の中から運用実績に応じて分配します。分配に充てなかった収益については、運用の基本方針に基づいた運用を行います。	

受益者の皆さまへ

毎々格別のお引立てに預かり厚くお礼申し上げます。

さて、「MHAM USインカムオープンAコース (為替ヘッジあり) / Bコース (為替ヘッジなし)」は、2023年7月31日に第52期の決算を行いました。ここに、運用経過等をご報告申し上げます。

今後とも一層のご愛顧を賜りますようお願い申し上げます。

<運用報告書に関するお問い合わせ先>

コールセンター：0120-104-694

受付時間：営業日の午前9時から午後5時まで

お客さまのお取引内容につきましては、購入された

販売会社にお問い合わせください。

アセットマネジメントOne 株式会社

東京都千代田区丸の内1-8-2

<https://www.am-one.co.jp/>

MHAM USインカムオープンAコース (為替ヘッジあり)

■最近5期の運用実績

決算期	基準価額			高格付け債指数		ハイイールド債指数		株式関連債指数		株式組入比率	新株予約権付社債(転換社債)組入比率	公社債組入比率	純資産総額
	(分配率)	税込み分配金	期中騰落率	(円ヘッジベース)参考指数	期中騰落率	(円ヘッジベース)参考指数	期中騰落率	(円ヘッジベース)参考指数	期中騰落率				
	円	円	%		%		%		%	%	%	%	百万円
48期(2021年7月30日)	11,102	120	△0.5	188.39	△0.1	290.09	3.5	541.13	3.3	2.7	13.1	79.6	869
49期(2022年1月31日)	10,504	120	△4.3	182.09	△3.3	285.02	△1.7	492.32	△9.0	3.1	6.6	86.9	801
50期(2022年8月1日)	9,664	120	△6.9	167.54	△8.0	263.88	△7.4	448.57	△8.9	0.2	8.7	84.6	743
51期(2023年1月30日)	9,166	120	△3.9	159.46	△4.8	261.52	△0.9	447.89	△0.2	-	15.7	82.9	722
52期(2023年7月31日)	8,752	120	△3.2	153.49	△3.7	260.71	△0.3	457.09	2.1	0.2	12.9	85.3	694

(注1) 基準価額の騰落率は分配金込みです。

(注2) 当ファンドはマザーファンドを組入れますので、「株式組入比率」、「新株予約権付社債(転換社債)組入比率」、「公社債組入比率」は実質比率を記載しております。

(注3) 新株予約権証券は、株式組入比率に含まれます。

(注4) 高格付け債指数、ハイイールド債指数および株式関連債指数の名称は、各々ICE BofA US Corporate & Government Index、ICE BofA US Cash Pay High Yield IndexおよびICE BofA All US Convertibles Indexです(以下同じ)。

(注5) 各参考指数の算出にあたっては基準価額への反映を考慮して前営業日の数値を採用し、設定日の前営業日(1997年1月30日)を100として指数化しています(以下同じ)。

(注6) ICE Data Indices, LLC (「ICE Data」)、その関係会社及びそれらの第三者サプライヤーは、明示又は黙示のいずれかを問わず、インデックス、インデックス・データ、及びそれらに含まれ、関連し、又は派生する一切のデータを含めて、商品性又は特定の目的若しくは使用への適合性の保証を含む一切の表明及び保証を否認します。ICE Data、その関係会社又はそれらの第三者サプライヤーは、インデックス、インデックス・データ若しくはそれらの構成要素の適切性、正確性、適時性又は完全性について、なんら損害賠償又は責任を負わず、インデックス、インデックス・データ及びそれらの全ての構成要素は、現状有姿において提供されるものであり、自らの責任において使用いただくものです。ICE Data、その関係会社及びそれらの第三者サプライヤーは、アセットマネジメントOne(株)又はその製品若しくはサービスを後援、推薦又は推奨するものではありません(以下同じ)。

(注7) △(白三角)はマイナスを意味しています(以下同じ)。

■当期中の基準価額と市況の推移

年月日	基準価額		高格付け債指数		ハイイールド債指数		株式関連債指数		株式組入比率	新株予約権付社債(転換社債)組入比率	公社債組入比率
	騰落率	(円ヘッジベース)参考指数	騰落率	(円ヘッジベース)参考指数	騰落率	(円ヘッジベース)参考指数	騰落率	(円ヘッジベース)参考指数			
(期首) 2023年1月30日	円	%		%		%		%	%	%	%
1月末	9,166	-	159.46	-	261.52	-	447.89	-	-	15.7	82.9
2月末	9,133	△0.4	159.05	△0.3	260.83	△0.3	444.04	△0.9	-	15.5	82.4
3月末	8,944	△2.4	154.69	△3.0	256.41	△2.0	439.84	△1.8	-	12.8	84.9
4月末	8,952	△2.3	157.42	△1.3	256.00	△2.1	431.18	△3.7	-	8.1	87.2
5月末	8,980	△2.0	157.69	△1.1	258.78	△1.0	426.23	△4.8	-	7.2	88.6
6月末	8,865	△3.3	155.37	△2.6	256.00	△2.1	429.09	△4.2	0.0	8.0	89.6
7月末	8,859	△3.3	153.99	△3.4	257.94	△1.4	447.04	△0.2	0.2	10.7	86.9
(期末) 2023年7月31日	8,752	△3.2	153.49	△3.7	260.71	△0.3	457.09	2.1	0.2	12.9	85.3

(注1) 期末基準価額は分配金込み、騰落率は期首比です。

(注2) 当ファンドはマザーファンドを組入れますので、「株式組入比率」、「新株予約権付社債(転換社債)組入比率」、「公社債組入比率」は実質比率を記載しております。

(注3) 新株予約権証券は、株式組入比率に含まれます。

MHAM USインカムオープンBコース (為替ヘッジなし)

■最近5期の運用実績

決算期	基準価額			高格付け債指数		ハイイールド債指数		株式関連債指数		株式組入比率	新株予約権付社債(転換社債)組入比率	公社債組入比率	純資産総額
	(分配落)	税込み 分配金	期中 騰落率	(円換算 ベース) (参考指数)	期中 騰落率	(円換算 ベース) (参考指数)	期中 騰落率	(円換算 ベース) (参考指数)	期中 騰落率				
	円	円	%		%		%		%	%	%	%	百万円
48期(2021年7月30日)	10,893	140	4.2	312.18	4.8	463.34	8.4	808.84	8.1	2.7	13.2	80.6	1,066
49期(2022年1月31日)	10,856	140	0.9	318.83	2.1	480.74	3.8	776.48	△4.0	3.1	6.5	86.1	1,107
50期(2022年8月1日)	11,559	140	7.8	341.52	7.1	519.64	8.1	826.53	6.4	0.2	9.0	87.1	1,265
51期(2023年1月30日)	10,992	140	△3.7	326.15	△4.5	515.47	△0.8	824.77	△0.2	—	15.5	81.6	1,393
52期(2023年7月31日)	11,678	140	7.5	350.50	7.5	572.77	11.1	936.92	13.6	0.2	12.7	84.2	1,509

(注1) 基準価額の騰落率は分配金込みです。

(注2) 当ファンドはマザーファンドを組入れますので、「株式組入比率」、「新株予約権付社債(転換社債)組入比率」、「公社債組入比率」は実質比率を記載しております。

(注3) 新株予約権証券は、株式組入比率に含まれます。

(注4) 各参考指数は、当社が独自に円換算したものです。なお、指数算出にあたっては基準価額への反映を考慮して前営業日の米ドルベースの指数値を当日の米ドル為替レート(対顧客電信売買相場仲値)で円換算し、設定日の前営業日(1997年1月30日)を100として指数化しています(以下同じ)。

■当期中の基準価額と市況の推移

年月日	基準価額		高格付け債指数		ハイイールド債指数		株式関連債指数		株式組入比率	新株予約権付社債(転換社債)組入比率	公社債組入比率
	騰落率	(円換算 ベース) (参考指数)	騰落率	(円換算 ベース) (参考指数)	騰落率	(円換算 ベース) (参考指数)	騰落率	(円換算 ベース) (参考指数)			
(期首)	円	%		%		%		%	%	%	%
2023年1月30日	10,992	—	326.15	—	515.47	—	824.77	—	—	15.5	81.6
1月末	10,984	△0.1	326.39	0.1	515.76	0.1	820.24	△0.5	—	15.2	81.0
2月末	11,271	2.5	333.42	2.2	532.23	3.3	852.91	3.4	—	12.5	82.8
3月末	11,108	1.1	334.05	2.4	522.93	1.4	822.53	△0.3	—	8.1	87.6
4月末	11,236	2.2	337.65	3.5	533.42	3.5	820.76	△0.5	—	7.2	87.8
5月末	11,601	5.5	348.48	6.8	552.60	7.2	865.11	4.9	0.0	7.9	88.8
6月末	12,073	9.8	360.17	10.4	580.24	12.6	938.07	13.7	0.2	10.6	86.1
(期末)											
2023年7月31日	11,818	7.5	350.50	7.5	572.77	11.1	936.92	13.6	0.2	12.7	84.2

(注1) 期末基準価額は分配金込み、騰落率は期首比です。

(注2) 当ファンドはマザーファンドを組入れますので、「株式組入比率」、「新株予約権付社債(転換社債)組入比率」、「公社債組入比率」は実質比率を記載しております。

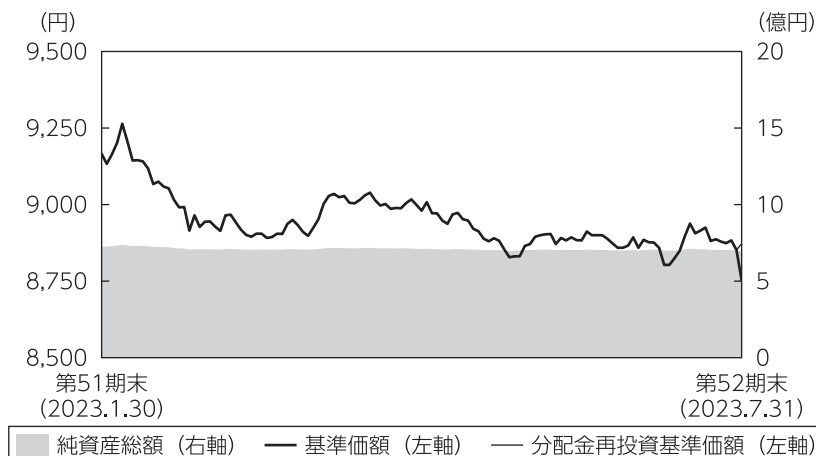
(注3) 新株予約権証券は、株式組入比率に含まれます。

MHAM USインカムオープンAコース (為替ヘッジあり) / Bコース (為替ヘッジなし)

■当期の運用経過 (2023年1月31日から2023年7月31日まで)

■ MHAM USインカムオープンAコース (為替ヘッジあり)

基準価額等の推移



第52期首： 9,166円

第52期末： 8,752円

(既払分配金120円)

騰落率： △3.2%

(分配金再投資ベース)

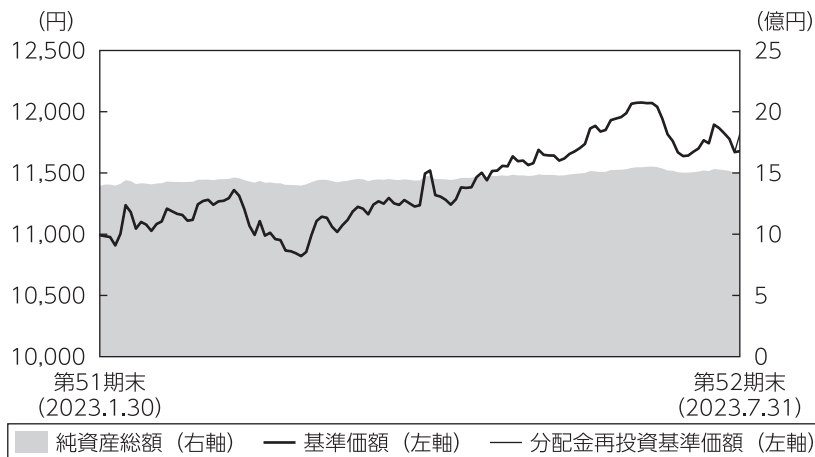
- (注1) 分配金再投資基準価額は、税引前の分配金を再投資したものとみなして計算したもので、ファンド運用の実質的なパフォーマンスを示すものではありません。
- (注2) 分配金を再投資するかどうかについてはお客さまがご利用のコースにより異なります。また、ファンドの購入価額により課税条件も異なります。従って、お客さまの損益の状況を示すものではありません。
- (注3) 分配金再投資基準価額は、期首の基準価額に合わせて指数化しています。
- (注4) 当ファンドはベンチマークを定めておりません。

基準価額の主な変動要因

「LA USインカムマザーファンド」受益証券への投資を通じて、主に米国の高格付け債やハイイールド債、転換社債等の株式関連債に投資し、為替ヘッジを行った結果、高格付け債市場が下落したことや、為替ヘッジコストがマイナスに影響したことなどから、基準価額 (税引前分配金再投資ベース) は下落しました。

■ MHAM USインカムオープンBコース（為替ヘッジなし）

基準価額等の推移



第52期首：10,992円
 第52期末：11,678円
 (既払分配金140円)
 騰落率：7.5%
 (分配金再投資ベース)

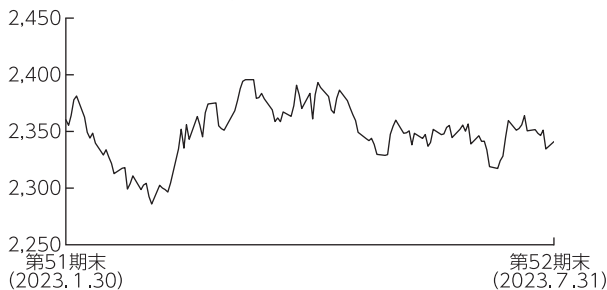
- (注1) 分配金再投資基準価額は、税引前の分配金を再投資したものとみなして計算したもので、ファンド運用の実質的なパフォーマンスを示すものではありません。
- (注2) 分配金を再投資するかどうかについてはお客さまがご利用のコースにより異なります。また、ファンドの購入価額により課税条件も異なります。従って、お客さまの損益の状況を示すものではありません。
- (注3) 分配金再投資基準価額は、期首の基準価額に合わせて指数化しています。
- (注4) 当ファンドはベンチマークを定めておりません。

基準価額の主な変動要因

「LA USインカムマザーファンド」受益証券への投資を通じて、主に米国の高格付け債やハイイールド債、転換社債等の株式関連債に投資した結果、米ドルが対円で上昇したことなどから、基準価額(税引前分配金再投資ベース)は上昇しました。

投資環境

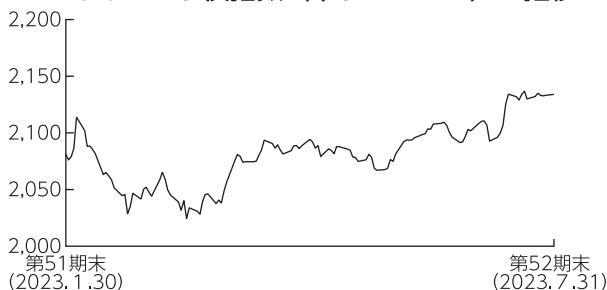
<高格付け債指数（米ドルベース）の推移>



<高格付け債>

米国高格付け債市場は、下落しました。2023年3月上旬にかけては、堅調な米雇用統計などを受け、米金融引締めへの長期化観測が強まったことから下落しましたが、その後は米金融システム不安の高まりなどを受けた金利低下の動きにつれ上昇しました。期の後半は強弱材料が交錯する中で一進一退で推移しましたが、期を通じては下落しました。

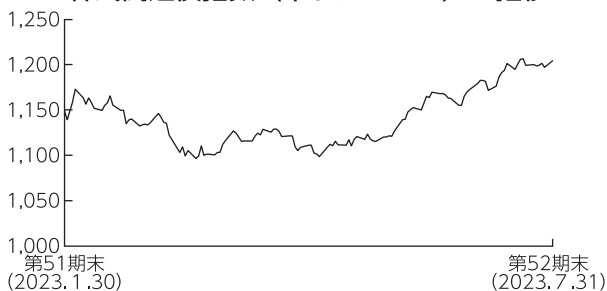
<ハイイールド債指数（米ドルベース）の推移>



<ハイイールド債>

米国ハイイールド債市場は、上昇しました。2023年3月中旬にかけては、米金融引締めへの長期化観測が強まったことや米金融システム不安の高まりなどを背景にリスク回避姿勢が高まったことから下落しました。その後は米金融システムに対する過度な警戒感が後退したことから上昇しました。5月下旬以降も、米債務上限問題を巡る不透明感が後退したことから堅調に推移し、期末を迎えました。

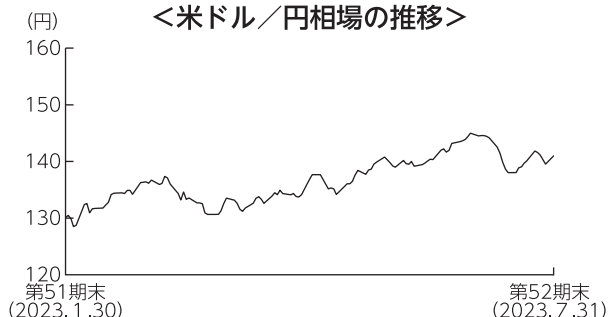
<株式関連債指数（米ドルベース）の推移>



<株式関連債>

米国株式関連債市場は、上昇しました。2023年3月にかけては、米金融引締めへの長期化観測が強まったことや米金融システム不安の高まりなどを背景にリスク回避姿勢が高まったことから下落しました。その後は一進一退で推移しましたが、5月以降は堅調な米雇用統計が好感されたことや、米債務上限問題を巡る不透明感が後退したことなどから堅調に推移し、期末を迎えました。

<米ドル／円相場の推移>



<為替市場>

米ドルは、対円で上昇しました。

期初は雇用統計をはじめ堅調な米経済指標の発表が続いたことや、日銀による金融政策の修正観測が後退したことなどから上昇しました。3月中旬には金融システム不安の高まりなどから下落する場面もありましたが、その後はF R B（米連邦準備理事会）による利上げ継続観測が強まったことなどから上昇基調で推移しました。

ポートフォリオについて

●MHAM USインカムオープンAコース（為替ヘッジあり）

「LA USインカムマザーファンド」受益証券の組入比率を高位に維持しました。また、組入外貨建資産に対して為替ヘッジを行いました。

●MHAM USインカムオープンBコース（為替ヘッジなし）

「LA USインカムマザーファンド」受益証券の組入比率を高位に維持しました。また、組入外貨建資産に対して為替ヘッジを行いませんでした。

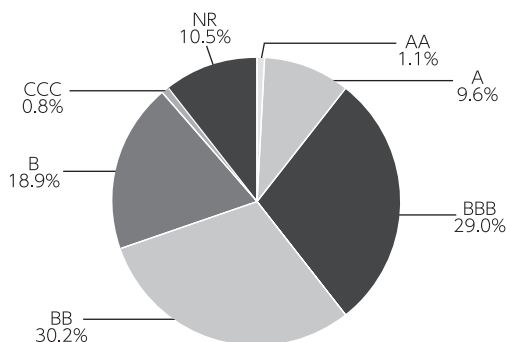
●LA USインカムマザーファンド

各セクターの相対的な価値判断に基づき、期を通じてハイイールド債や高格付け債を中心にポートフォリオを構成しました。当期は高格付け債の比率を引き上げた一方、株式関連債やハイイールド債の比率を引き下げました。格付け別では、BBB格の比率を引き上げた一方、BB格の比率を引き下げました。また、債券の組入比率は高位を維持しました。

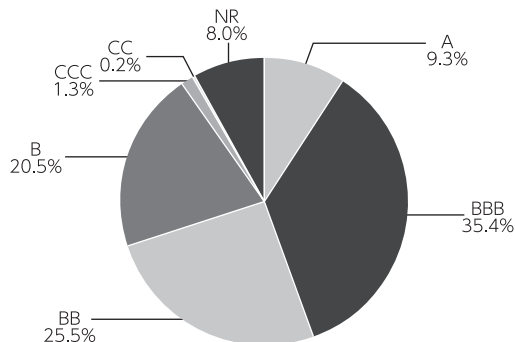
上記の運用を行った結果、米ドルが対円で上昇したことなどから、基準価額は8.6%上昇しました。

<公社債の格付け別構成>

期首



期末



(注1) 格付け別構成は、マザーファンドの公社債現物に対する評価額の割合です。(新株予約権付社債(転換社債)を含みます。)

(注2) 格付けはS & P、Moody'sのうち、低い方の格付けを採用しています。(表記方法はS & Pに準拠)

(注3) 格付けが付与されていない銘柄についてはNRと表示します。

<公社債の組入上位10銘柄>

No.	銘柄	クーポン (%)	償還日	格付け	組入比率 (%)
1	BOOKING HOLDINGS INC 0.75 05/01/25	0.750	2025/05/01	A	1.1
2	DPL INC 4.125 07/01/25	4.125	2025/07/01	BB	1.1
3	UBER TECHNOLOGIES INC 12/15/25	-	2025/12/15	B	1.0
4	HUBSPOT INC 0.375 06/01/25	0.375	2025/06/01	-	1.0
5	PALO ALTO NETWORKS 0.375 06/01/25	0.375	2025/06/01	-	0.9
6	HAT HOLDINGS I LLC/HAT 6.0 04/15/25	6.000	2025/04/15	BB	0.8
7	ORGANON & CO/ORG 4.125 04/30/28	4.125	2028/04/30	BB	0.8
8	DEXCOM INC 0.25 11/15/25	0.250	2025/11/15	-	0.8
9	FORD MOTOR CREDIT CO LLC 4.0 11/13/30	4.000	2030/11/13	BB	0.8
10	DRAFTKINGS INC 03/15/28	-	2028/03/15	-	0.8

(注1) 比率は、マザーファンドの純資産総額に対する評価額の割合です。

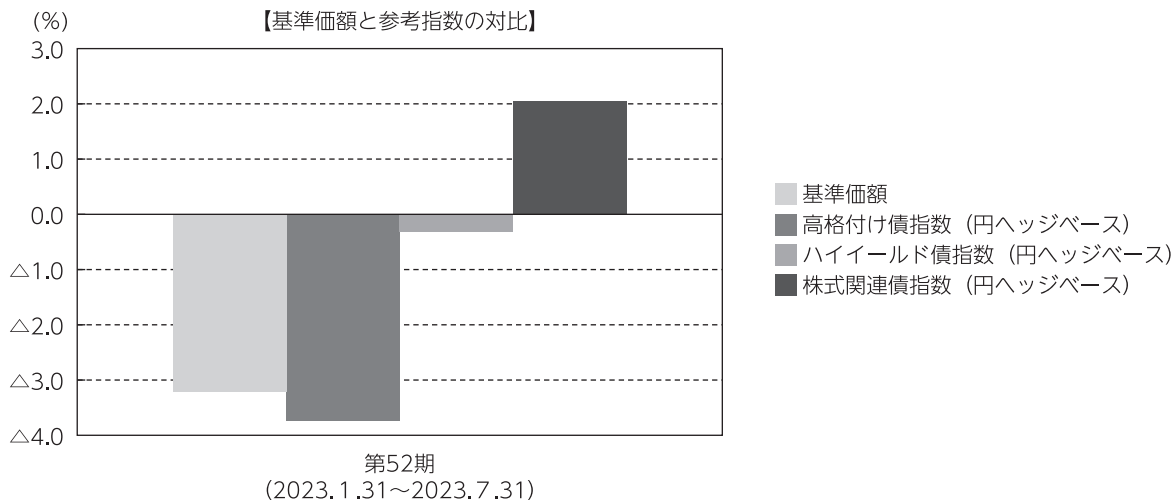
(注2) 格付けはS & P、Moody'sのうち、低い方の格付けを採用しています。(表記方法はS & Pに準拠)

(注3) 格付けが付与されていない銘柄については「-」と表示します。

■ MHAM USインカムオープンAコース（為替ヘッジあり）

ベンチマークとの差異について

当ファンドは運用の目標となるベンチマークを設けておりません。以下のグラフは、当ファンドの基準価額と参考指数の騰落率の対比です。



(注) 基準価額の騰落率は分配金（税引前）込みです。

分配金

当期の収益分配金は、配当等収益の水準および基準価額の水準などを勘案して、下記のとおりといたしました。なお、分配に充てなかった収益については、運用の基本方針に基づいた運用を行います。

■分配原資の内訳（1万口当たり）

項目	当期
	2023年1月31日 ～2023年7月31日
当期分配金（税引前）	120円
対基準価額比率	1.35%
当期の収益	120円
当期の収益以外	－円
翌期繰越分配対象額	3,765円

(注1) 「当期の収益」および「当期の収益以外」は、小数点以下切捨てで算出しているためこれらを合計した額と「当期分配金（税引前）」の額が一致しない場合があります。

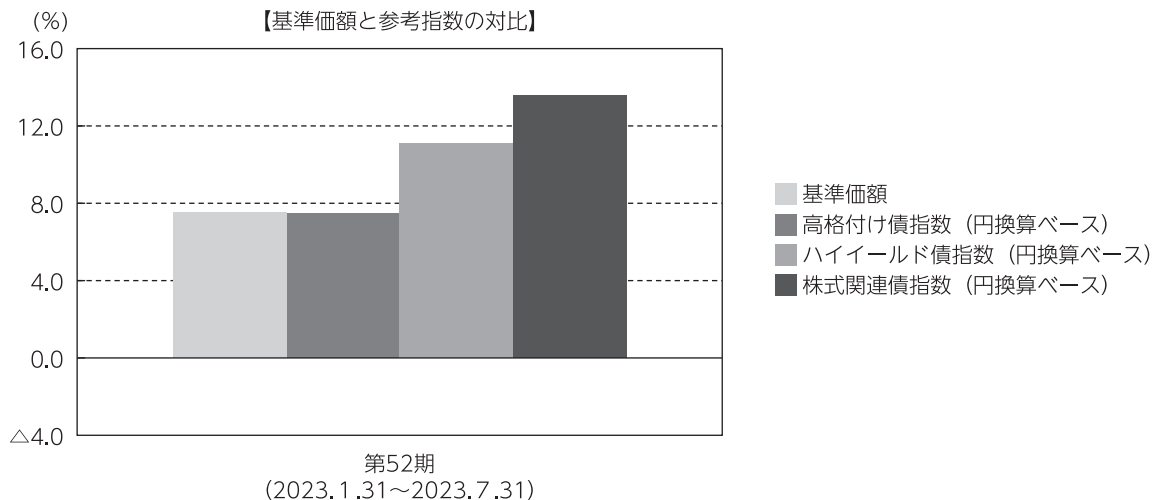
(注2) 当期分配金の「対基準価額比率」は「当期分配金（税引前）」の期末基準価額（分配金込み）に対する比率で、ファンドの収益率とは異なります。また、小数点第3位を四捨五入しています。

(注3) 「当期の収益」は「経費控除後の配当等収益」および「経費控除後・繰越欠損補填後の売買益（含、評価益）」から分配に充当した金額です。また、「当期の収益以外」は「分配準備積立金」および「収益調整金」から分配に充当した金額です。

■ MHAM USインカムオープンBコース（為替ヘッジなし）

ベンチマークとの差異について

当ファンドは運用の目標となるベンチマークを設けておりません。以下のグラフは、当ファンドの基準価額と参考指数の騰落率の対比です。



(注) 基準価額の騰落率は分配金（税引前）込みです。

分配金

当期の収益分配金は、配当等収益の水準および基準価額の水準などを勘案して、下記のとおりといたしました。なお、分配に充てなかった収益については、運用の基本方針に基づいた運用を行います。

■分配原資の内訳（1万口当たり）

項目	当期
	2023年1月31日 ～2023年7月31日
当期分配金（税引前）	140円
対基準価額比率	1.18%
当期の収益	140円
当期の収益以外	-円
翌期繰越分配対象額	4,931円

(注1) 「当期の収益」および「当期の収益以外」は、小数点以下切捨てで算出しているためこれらを合計した額と「当期分配金（税引前）」の額が一致しない場合があります。

(注2) 当期分配金の「対基準価額比率」は「当期分配金（税引前）」の期末基準価額（分配金込み）に対する比率で、ファンドの収益率とは異なります。また、小数点第3位を四捨五入しています。

(注3) 「当期の収益」は「経費控除後の配当等収益」および「経費控除後・繰越欠損補填後の売買益（含、評価益）」から分配に充当した金額です。また、「当期の収益以外」は「分配準備積立金」および「収益調整金」から分配に充当した金額です。

今後の運用方針

- MHAM USインカムオープンAコース（為替ヘッジあり）
「LA USインカムマザーファンド」の組入れを高位に維持する方針です。また、組入外貨建資産に対して、為替ヘッジを行い為替変動リスクの低減を図ります。
- MHAM USインカムオープンBコース（為替ヘッジなし）
「LA USインカムマザーファンド」の組入れを高位に維持する方針です。また、組入外貨建資産に対して、為替ヘッジを行いません。
- LA USインカムマザーファンド
米国の高格付け債やハイイールド債、転換社債等の株式関連債を主要投資対象とし、信託財産の中長期的な成長を目指します。
資産配分については、ハイイールド債および高格付け債を中心としたポートフォリオとし、株式関連債については利回りを確保しつつ、株式市場に連動した価格上昇が期待できる銘柄に着目して運用します。
個別銘柄選択においては、発行会社の有する手元流動性、経営陣の質、実物資産の価値を重視します。

MHAM USインカムオープンAコース (為替ヘッジあり)

■ 1万口当たりの費用明細

項目	第52期		項目の概要
	(2023年1月31日 ～2023年7月31日)		
	金額	比率	
(a) 信託報酬	81円	0.905%	(a) 信託報酬＝期中の平均基準価額×信託報酬率 期中の平均基準価額は8,944円です。
(投信会社)	(39)	(0.439)	投信会社分は、信託財産の運用、運用報告書等各种書類の作成、基準価額の算出等の対価
(販売会社)	(37)	(0.411)	販売会社分は、購入後の情報提供、交付運用報告書等各种書類の送付、口座内でのファンドの管理等の対価
(受託会社)	(5)	(0.055)	受託会社分は、運用財産の保管・管理、投信会社からの運用指図の実行等の対価
(b) その他費用	4	0.039	(b) その他費用＝期中のその他費用÷期中の平均受益権口数
(保管費用)	(3)	(0.037)	保管費用は、外国での資産の保管等に要する費用
(監査費用)	(0)	(0.002)	監査費用は、監査法人等に支払うファンドの監査にかかる費用
(その他)	(0)	(0.001)	その他は、信託事務の処理に要する諸費用等
合計	84	0.944	

(注1) 期中の費用（消費税等のかかるものは消費税等を含む）は追加・解約によって受益権口数に変動があるため、簡便法により算出した結果です。なお、その他費用は、このファンドが組入れているマザーファンドが支払った金額のうち、このファンドに対応するものを含みます。

(注2) 金額欄は項目ごとに円未満は四捨五入してあります。

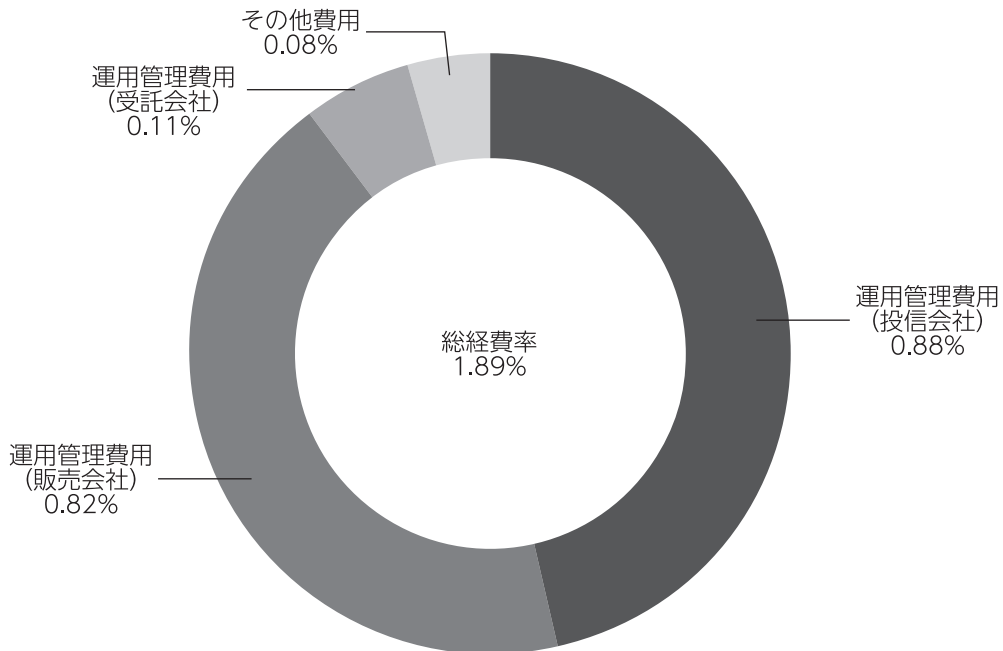
(注3) 比率欄は「1万口当たりのそれぞれの費用金額」を期中の平均基準価額で除して100を乗じたものです。

MHAM USインカムオープンAコース（為替ヘッジあり）

（参考情報）

◆総経費率

当期中の運用・管理にかかった費用の総額を期中の平均受益権口数に期中の平均基準価額（1口当たり）を乗じた数で除した総経費率（年率）は1.89%です。



(注1) 1万口当たりの費用明細において用いた簡便法により算出したものです。

(注2) 各費用は、原則として、募集手数料、売買委託手数料および有価証券取引税を含みません。

(注3) 各比率は、年率換算した値です。

(注4) 上記の前提条件で算出したものです。このため、これらの値はあくまでも参考であり、実際に発生した費用の比率と異なります。

MHAM USインカムオープンAコース (為替ヘッジあり)

■親投資信託受益証券の設定、解約状況 (2023年1月31日から2023年7月31日まで)

	設 定		解 約	
	□ 数	金 額	□ 数	金 額
L A USインカムマザーファンド	千口 3,351	千円 20,000	千口 17,885	千円 107,000

■株式売買金額の平均組入株式時価総額に対する割合

項 目	L A USインカムマザーファンド
(a) 期 中 の 株 式 売 買 金 額	9,904千円
(b) 期 中 の 平 均 組 入 株 式 時 価 総 額	6,942千円
(c) 売 買 高 比 率(a)／(b)	1.42

(注) (b)は各月末の組入株式時価総額の平均です。

■利害関係人との取引状況等 (2023年1月31日から2023年7月31日まで)

期中の利害関係人との取引等はありません。

(注) 利害関係人とは、投資信託及び投資法人に関する法律第11条第1項に規定される利害関係人です。

■組入資産の明細

親投資信託残高

	期 首(前期末)	当 期 末	
	□ 数	□ 数	評 価 額
L A USインカムマザーファンド	千口 127,286	千口 112,753	千円 698,527

■投資信託財産の構成

2023年7月31日現在

項 目	当 期 末	
	評 価 額	比 率
L A USインカムマザーファンド	千円 698,527	% 97.3
コ ー ル ・ ロ ー ン 等 、 そ の 他	19,621	2.7
投 資 信 託 財 産 総 額	718,149	100.0

(注1) 評価額の単位未満は切捨ててあります。％は、小数点第2位を四捨五入しています。

(注2) 期末のL A USインカムマザーファンドの外貨建資産の投資信託財産総額に対する比率は、6,221,662千円、98.8%です。

(注3) 外貨建資産は、期末の時価をわが国の対顧客電信売買相場の仲値により邦貨換算したものです。なお、2023年7月31日における邦貨換算レートは、1アメリカ・ドル=140.97円、1ユーロ=155.35円です。

MHAM USインカムオープンAコース (為替ヘッジあり)

■資産、負債、元本および基準価額の状況

(2023年7月31日)現在

項 目	当 期 末
(A) 資 産	1,391,321,016円
コー ル ・ ロ ー ン 等	19,621,361
LA USインカムマザーファンド (評価額)	698,527,658
未 収 入 金	673,171,997
(B) 負 債	697,205,738
未 払 金	681,257,675
未 払 収 益 分 配 金	9,516,738
未 払 解 約 金	52
未 払 信 託 報 酬	6,418,566
そ の 他 未 払 費 用	12,707
(C) 純 資 産 総 額(A-B)	694,115,278
元 本	793,061,512
次 期 繰 越 損 益 金	△98,946,234
(D) 受 益 権 総 口 数	793,061,512口
1 万 口 当 たり 基 準 価 額(C/D)	8,752円

(注) 期首における元本額は788,199,816円、当期中における追加設定元本額は31,280,204円、同解約元本額は26,418,508円です。

■損益の状況

当期 自2023年1月31日 至2023年7月31日

項 目	当 期
(A) 配 当 等 収 益	△4,650円
受 取 利 息	152
支 払 利 息	△4,802
(B) 有 価 証 券 売 買 損 益	△16,325,249
売 買 益	69,024,583
売 買 損	△85,349,832
(C) 信 託 報 酬 等	△6,431,273
(D) 当 期 損 益 金(A+B+C)	△22,761,172
(E) 前 期 繰 越 損 益 金	△43,904,452
(F) 追 加 信 託 差 損 益 金	△22,763,872
(配 当 等 相 当 額)	(194,550,028)
(売 買 損 益 相 当 額)	(△217,313,900)
(G) 合 計(D+E+F)	△89,429,496
(H) 収 益 分 配 金	△9,516,738
次 期 繰 越 損 益 金(G+H)	△98,946,234
追 加 信 託 差 損 益 金	△22,763,872
(配 当 等 相 当 額)	(194,591,727)
(売 買 損 益 相 当 額)	(△217,355,599)
分 配 準 備 積 立 金	104,063,438
繰 越 損 益 金	△180,245,800

(注1) (B)有価証券売買損益は期末の評価換えによるものを含みます。

(注2) (C)信託報酬等には信託報酬に対する消費税等相当額を含めて表示しています。

(注3) (F)追加信託差損益金とあるのは、信託の追加設定の際、追加設定をした価額から元本を差し引いた差額分をいいます。

(注4) 信託財産の運用の指図に係る権限を委託するために要する費用は、当期はLA USインカムマザーファンド1,325,779円で、委託者報酬から支弁しております。

(注5) 分配金の計算過程

項 目	当 期
(a) 経費控除後の配当等収益	10,051,333円
(b) 経費控除後の有価証券売買等損益	0
(c) 収 益 調 整 金	194,591,727
(d) 分 配 準 備 積 立 金	103,528,843
(e) 当期分配対象額(a+b+c+d)	308,171,903
(f) 1 万 口 当 たり 当 期 分 配 対 象 額	3,885.85
(g) 分 配 金	9,516,738
(h) 1 万 口 当 たり 分 配 金	120

■分配金のお知らせ

1万口当たり分配金 120円

※分配金を再投資する場合、分配金は税引後自動的に無手数料で再投資されます。

分配金の課税上の取扱いについて

- ・追加型株式投資信託の分配金には、課税扱いとなる「普通分配金」と、非課税扱いとなる「元本払戻金（特別分配金）」があります。
 - 分配落ち後の基準価額が個別元本と同額または個別元本を上回る場合には、分配金の全額が普通分配金となります。
 - 分配落ち後の基準価額が個別元本を下回る場合には、下回る部分の額が元本払戻金（特別分配金）、分配金から元本払戻金（特別分配金）を控除した額が普通分配金となります。
- ・元本払戻金（特別分配金）が発生した場合は、分配金発生時における受益者毎の個別元本から当該元本払戻金（特別分配金）を控除した額が、その後の受益者毎の個別元本となります。

MHAM USインカムオープンBコース (為替ヘッジなし)

■ 1万口当たりの費用明細

項目	第52期		項目の概要
	(2023年1月31日 ～2023年7月31日)		
	金額	比率	
(a) 信託報酬	103円	0.905%	(a) 信託報酬＝期中の平均基準価額×信託報酬率 期中の平均基準価額は11,404円です。
(投信会社)	(50)	(0.439)	投信会社分は、信託財産の運用、運用報告書等各種書類の作成、基準価額の算出等の対価
(販売会社)	(47)	(0.411)	販売会社分は、購入後の情報提供、交付運用報告書等各種書類の送付、口座内でのファンドの管理等の対価
(受託会社)	(6)	(0.055)	受託会社分は、運用財産の保管・管理、投信会社からの運用指図の実行等の対価
(b) その他費用	5	0.039	(b) その他費用＝期中のその他費用÷期中の平均受益権口数
(保管費用)	(4)	(0.037)	保管費用は、外国での資産の保管等に要する費用
(監査費用)	(0)	(0.002)	監査費用は、監査法人等に支払うファンドの監査にかかる費用
(その他)	(0)	(0.001)	その他は、信託事務の処理に要する諸費用等
合計	108	0.944	

(注1) 期中の費用（消費税等のかかるものは消費税等を含む）は追加・解約によって受益権口数に変動があるため、簡便法により算出した結果です。なお、その他費用は、このファンドが組入れているマザーファンドが支払った金額のうち、このファンドに対応するものを含みます。

(注2) 金額欄は項目ごとに円未満は四捨五入してあります。

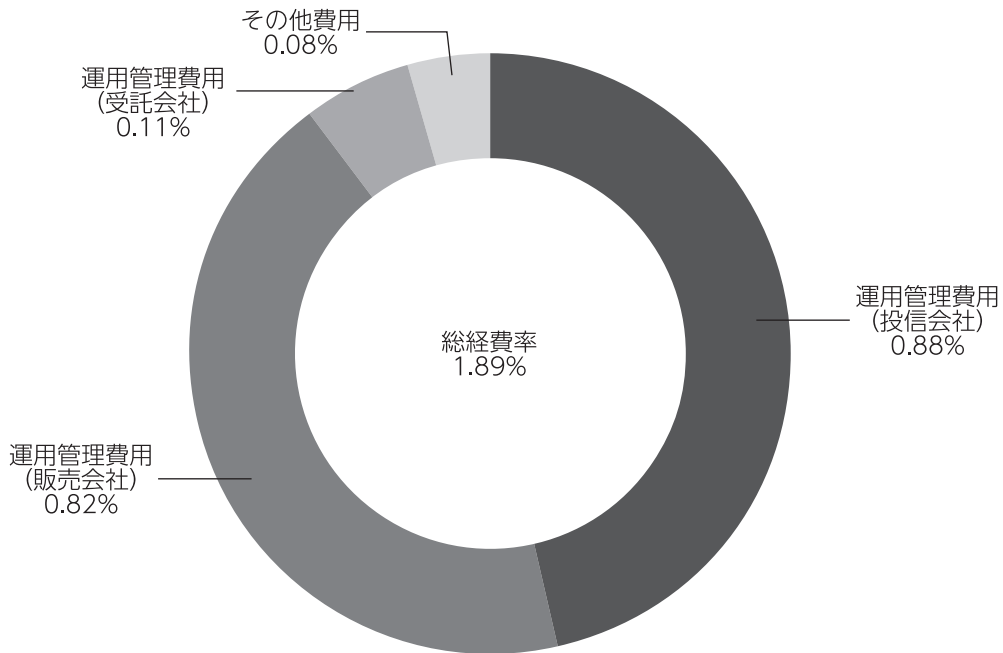
(注3) 比率欄は「1万口当たりのそれぞれの費用金額」を期中の平均基準価額で除して100を乗じたものです。

MHAM USインカムオープンBコース（為替ヘッジなし）

（参考情報）

◆総経費率

当期中の運用・管理にかかった費用の総額を期中の平均受益権口数に期中の平均基準価額（1口当たり）を乗じた数で除した総経費率（年率）は1.89%です。



(注1) 1万口当たりの費用明細において用いた簡便法により算出したものです。

(注2) 各費用は、原則として、募集手数料、売買委託手数料および有価証券取引税を含みません。

(注3) 各比率は、年率換算した値です。

(注4) 上記の前提条件で算出したものです。このため、これらの値はあくまでも参考であり、実際に発生した費用の比率と異なります。

MHAM USインカムオープンBコース (為替ヘッジなし)

■親投資信託受益証券の設定、解約状況 (2023年1月31日から2023年7月31日まで)

	設 定		解 約	
	□ 数	金 額	□ 数	金 額
L A USインカムマザーファンド	千口 3,539	千円 20,000	千口 3,416	千円 20,000

■株式売買金額の平均組入株式時価総額に対する割合

項 目	L A USインカムマザーファンド
(a) 期 中 の 株 式 売 買 金 額	9,904千円
(b) 期 中 の 平 均 組 入 株 式 時 価 総 額	6,942千円
(c) 売 買 高 比 率(a)／(b)	1.42

(注) (b)は各月末の組入株式時価総額の平均です。

■利害関係人との取引状況等 (2023年1月31日から2023年7月31日まで)

期中の利害関係人との取引等はありません。

(注) 利害関係人とは、投資信託及び投資法人に関する法律第11条第1項に規定される利害関係人です。

■組入資産の明細

親投資信託残高

	期 首(前期末)	当 期 末	
	□ 数	□ 数	評 価 額
L A USインカムマザーファンド	千口 241,977	千口 242,100	千円 1,499,862

■投資信託財産の構成

2023年7月31日現在

項 目	当 期 末	
	評 価 額	比 率
L A USインカムマザーファンド	千円 1,499,862	% 97.3
コ ー ル ・ ロ ー ン 等 、 そ の 他	41,728	2.7
投 資 信 託 財 産 総 額	1,541,591	100.0

(注1) 評価額の単位未満は切捨ててあります。％は、小数点第2位を四捨五入しています。

(注2) 期末のL A USインカムマザーファンドの外貨建資産の投資信託財産総額に対する比率は、6,221,662千円、98.8%です。

(注3) 外貨建資産は、期末の時価をわが国の対顧客電信売買相場の仲値により邦貨換算したものです。なお、2023年7月31日における邦貨換算レートは、1アメリカ・ドル=140.97円、1ユーロ=155.35円です。

MHAM USインカムオープンBコース (為替ヘッジなし)

■資産、負債、元本および基準価額の状況

(2023年7月31日)現在

項 目	当 期 末
(A) 資 産	1,541,591,092円
コー ル ・ ロ ー ン 等	41,728,148
LA USインカムマザーファンド (評価額)	1,499,862,944
(B) 負 債	31,731,749
未 払 収 益 分 配 金	18,100,566
未 払 解 約 金	364,412
未 払 信 託 報 酬	13,240,456
そ の 他 未 払 費 用	26,315
(C) 純 資 産 総 額(A - B)	1,509,859,343
元 本	1,292,897,624
次 期 繰 越 損 益 金	216,961,719
(D) 受 益 権 総 口 数	1,292,897,624口
1 万 口 当 たり 基 準 価 額 (C / D)	11,678円

(注) 期首における元本額は1,268,038,914円、当期中における追加設定元本額は92,027,989円、同解約元本額は67,169,279円です。

■損益の状況

当期 自2023年1月31日 至2023年7月31日

項 目	当 期
(A) 配 当 等 収 益	△5,481円
受 取 利 息	212
支 払 利 息	△5,693
(B) 有 価 証 券 売 買 損 益	116,382,904
売 買 益	119,026,456
売 買 損	△2,643,552
(C) 信 託 報 酬 等	△13,266,771
(D) 当 期 損 益 金(A + B + C)	103,110,652
(E) 前 期 繰 越 損 益 金	149,029,239
(F) 追 加 信 託 差 損 益 金	△17,077,606
(配 当 等 相 当 額)	(403,396,875)
(売 買 損 益 相 当 額)	(△420,474,481)
(G) 合 計(D + E + F)	235,062,285
(H) 収 益 分 配 金	△18,100,566
次 期 繰 越 損 益 金(G + H)	216,961,719
追 加 信 託 差 損 益 金	△17,077,606
(配 当 等 相 当 額)	(403,588,858)
(売 買 損 益 相 当 額)	(△420,666,464)
分 配 準 備 積 立 金	234,039,325

(注1) (B)有価証券売買損益は期末の評価換えによるものを含みます。

(注2) (C)信託報酬等には信託報酬に対する消費税等相当額を含めて表示しています。

(注3) (F)追加信託差損益金とあるのは、信託の追加設定の際、追加設定をした価額から元本を差し引いた差額分をいいます。

(注4) 信託財産の運用の指図に係る権限を委託するために要する費用は、当期はLA USインカムマザーファンド2,736,759円で、委託者報酬から支弁しております。

(注5) 分配金の計算過程

項 目	当 期
(a) 経 費 控 除 後 の 配 当 等 収 益	30,243,604円
(b) 経 費 控 除 後 の 有 価 証 券 売 買 等 損 益	1,278,572
(c) 収 益 調 整 金	403,588,858
(d) 分 配 準 備 積 立 金	220,617,715
(e) 当 期 分 配 対 象 額 (a + b + c + d)	655,728,749
(f) 1 万 口 当 たり 当 期 分 配 対 象 額	5,071.78
(g) 分 配 金	18,100,566
(h) 1 万 口 当 たり 分 配 金	140

■分配金のお知らせ

1万口当たり分配金 140円

※分配金を再投資する場合、分配金は税引後自動的に無手数料で再投資されます。

分配金の課税上の取扱いについて

- ・追加型株式投資信託の分配金には、課税扱いとなる「普通分配金」と、非課税扱いとなる「元本払戻金（特別分配金）」があります。
 - 分配落ち後の基準価額が個別元本と同額または個別元本を上回る場合には、分配金の全額が普通分配金となります。
 - 分配落ち後の基準価額が個別元本を下回る場合には、下回る部分の額が元本払戻金（特別分配金）、分配金から元本払戻金（特別分配金）を控除した額が普通分配金となります。
- ・元本払戻金（特別分配金）が発生した場合は、分配金発生時における受益者毎の個別元本から当該元本払戻金（特別分配金）を控除した額が、その後の受益者毎の個別元本となります。

LA USインカムマザーファンド

運用報告書

第52期（決算日 2023年7月31日）

（計算期間 2023年1月31日～2023年7月31日）

LA USインカムマザーファンドの第52期の運用状況をご報告申し上げます。

当ファンドの仕組みは次の通りです。

信託期間	1997年1月31日から無期限です。
運用方針	主として米国の国債、アセットバック証券等の高格付け債、転換社債等の株式関連債およびハイイールド債に投資し、信託財産の中・長期的な成長を目指します。 外貨建資産については、原則として為替ヘッジを行いません。 当マザーファンドにおける運用指図に関する権限をロード・アベット・アンド・カンパニーエルエルシーに委託します。
主要投資対象	米国の国債、アセットバック証券等の高格付け債や転換社債等の株式関連債およびハイイールド債を主要投資対象とします。
主な組入制限	外貨建資産への投資には、制限を設けません。 株式への投資は、信託財産の純資産総額の30%以内とします。

■最近5期の運用実績

決算期	基準価額		高格付け債指数		ハイイールド債指数		株式関連債指数		株式組入比率	新株予約権付社債(転換社債)組入比率	公社債組入比率	純資産総額
	円	%	(円換算ベース) (参考指数)	期中騰落率	(円換算ベース) (参考指数)	期中騰落率	(円換算ベース) (参考指数)	期中騰落率				
48期(2021年7月30日)	52,941	5.3	312.18	4.8	463.34	8.4	808.84	8.1	2.8	13.4	81.4	5,501
49期(2022年1月31日)	53,960	1.9	318.83	2.1	480.74	3.8	776.48	△4.0	3.1	6.6	87.1	5,459
50期(2022年8月1日)	58,752	8.9	341.52	7.1	519.64	8.1	826.53	6.4	0.2	9.1	88.4	5,824
51期(2023年1月30日)	57,065	△2.9	326.15	△4.5	515.47	△0.8	824.77	△0.2	—	15.6	82.4	5,881
52期(2023年7月31日)	61,952	8.6	350.50	7.5	572.77	11.1	936.92	13.6	0.2	12.8	84.8	6,226

(注1) 新株予約権証券は、株式組入比率に含まれます。

(注2) 高格付け債指数、ハイイールド債指数および株式関連債指数の名称は、各々ICE BofA US Corporate & Government Index、ICE BofA US Cash Pay High Yield IndexおよびICE BofA All US Convertibles Indexです。(以下同じ)。

(注3) 各参考指数は、当社が独自に円換算したものです。なお、指数算出にあたっては基準価額への反映を考慮して前営業日の米ドルベースの指数値を当日の米ドル為替レート(対顧客電信売相場仲値)で円換算し、設定日の前営業日(1997年1月30日)を100として指数化しています。(以下同じ)。

(注4) ICE Data Indices, LLC (「ICE Data」)、その関係会社及びそれらの第三者サプライヤーは、明示又は黙示のいずれかを問わず、インデックス、インデックス・データ、及びそれらに含まれ、関連し、又は派生する一切のデータを含めて、商品性又は特定の目的若しくは使用への適合性の保証を含む一切の表明及び保証を否認します。ICE Data、その関係会社又はそれらの第三者サプライヤーは、インデックス、インデックス・データ若しくはそれらの構成要素の適切性、正確性、適時性又は完全性について、なんら損害賠償又は責任を負わず、インデックス、インデックス・データ及びそれらの全ての構成要素は、現状有姿において提供されるものであり、自らの責任において使用いただくものです。ICE Data、その関係会社及びそれらの第三者サプライヤーは、アセットマネジメントOne(株)又はその製品若しくはサービスを後援、推薦又は推奨するものではありません。(以下同じ)。

(注5) △(白三角)はマイナスを意味しています(以下同じ)。

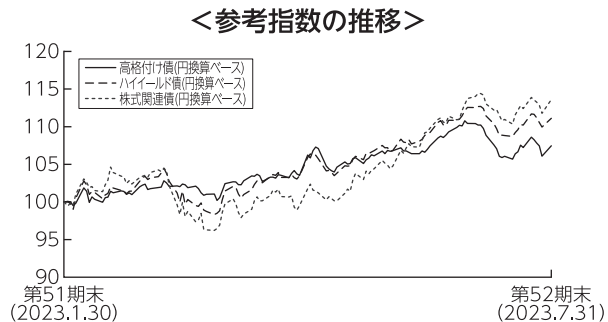
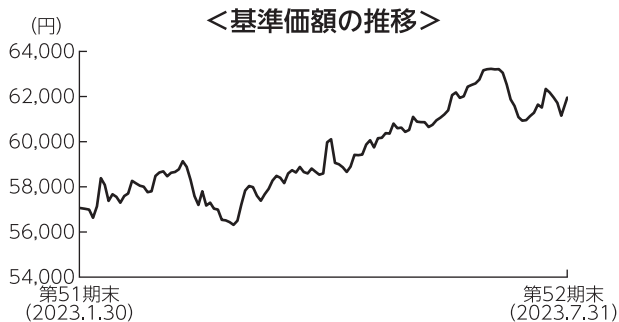
■当期中の基準価額と市況の推移

年 月 日	基 準 価 額		高格付け債指数		ハイールド債指数		株式関連債指数		株 式 組入比率	新株予約権 付 社 債 (転換社債) 組入比率	公 社 債 組入比率
	円	騰落率	(円換算 ベース) (参考指数)	騰落率	(円換算 ベース) (参考指数)	騰落率	(円換算 ベース) (参考指数)	騰落率			
(期 首) 2023年 1 月30日	円	%		%		%		%	%	%	%
	57,065	-	326.15	-	515.47	-	824.77	-	-	15.6	82.4
1 月末	57,024	△0.1	326.39	0.1	515.76	0.1	820.24	△0.5	-	15.5	82.5
2 月末	58,633	2.7	333.42	2.2	532.23	3.3	852.91	3.4	-	12.7	84.3
3 月末	57,837	1.4	334.05	2.4	522.93	1.4	822.53	△0.3	-	8.2	88.8
4 月末	58,593	2.7	337.65	3.5	533.42	3.5	820.76	△0.5	-	7.3	89.1
5 月末	60,623	6.2	348.48	6.8	552.60	7.2	865.11	4.9	0.0	7.9	89.5
6 月末	63,209	10.8	360.17	10.4	580.24	12.6	938.07	13.7	0.2	10.7	87.0
(期 末) 2023年 7 月31日											
	61,952	8.6	350.50	7.5	572.77	11.1	936.92	13.6	0.2	12.8	84.8

(注1) 騰落率は期首比です。

(注2) 新株予約権証券は、株式組入比率に含まれます。

■当期の運用経過 (2023年1月31日から2023年7月31日まで)



(注) 各参考指数は、期首の値を100として指数化しています。

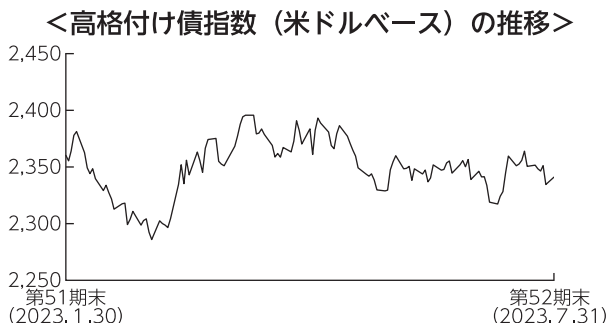
基準価額の推移

当ファンドの基準価額は、前期末比で8.6%上昇しました。

基準価額の主な変動要因

主に米国の高格付け債やハイイールド債、転換社債等の株式関連債に投資した結果、米ドルが対円で上昇したことなどから、基準価額は上昇しました。

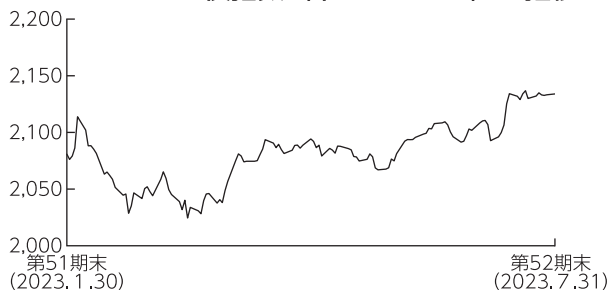
投資環境



＜高格付け債＞

米国高格付け債市場は、下落しました。2023年3月上旬にかけては、堅調な米雇用統計などを受け、米金融引締め長期化観測が強まったことから下落しましたが、その後は米金融システム不安の高まりなどを受けた金利低下の動きにつれ上昇しました。期の後半は強弱材料が交錯する中で一進一退で推移しましたが、期を通じては下落しました。

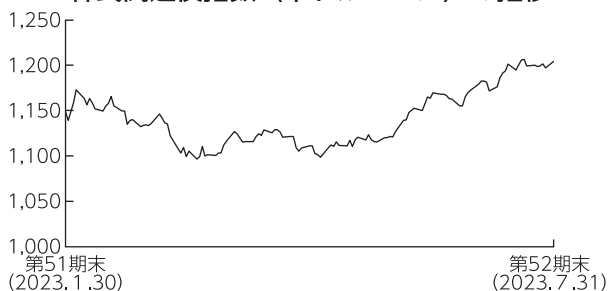
<ハイイールド債指数（米ドルベース）の推移>



<ハイイールド債>

米国ハイイールド債市場は、上昇しました。2023年3月中旬にかけては、米金融引締めめの長期化観測が強まったことや米金融システム不安の高まりなどを背景にリスク回避姿勢が高まったことから下落しました。その後は米金融システムに対する過度な警戒感が後退したことから上昇しました。5月下旬以降も、米債務上限問題を巡る不透明感が後退したことから堅調に推移し、期末を迎えました。

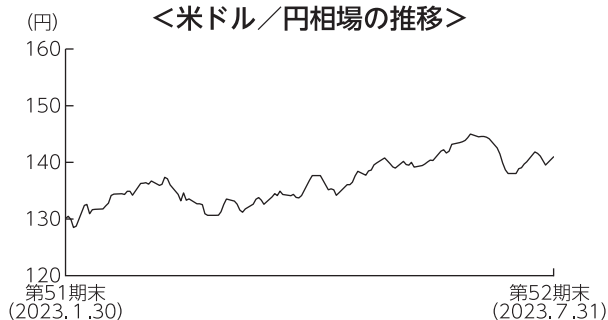
<株式関連債指数（米ドルベース）の推移>



<株式関連債>

米国株式関連債市場は、上昇しました。2023年3月にかけては、米金融引締めめの長期化観測が強まったことや米金融システム不安の高まりなどを背景にリスク回避姿勢が高まったことから下落しました。その後は一進一退で推移しましたが、5月以降は堅調な米雇用統計が好感されたことや、米債務上限問題を巡る不透明感が後退したことなどから堅調に推移し、期末を迎えました。

<米ドル／円相場の推移>



<為替市場>

米ドルは、対円で上昇しました。期初は雇用統計をはじめ堅調な米経済指標の発表が続いたことや、日銀による金融政策の修正観測が後退したことなどから上昇しました。3月中旬には金融システム不安の高まりなどから下落する場面もありましたが、その後はF R B（米連邦準備理事会）による利上げ継続観測が強まったことなどから上昇基調で推移しました。

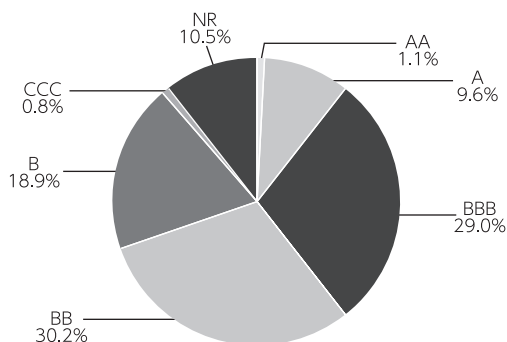
ポートフォリオについて

各セクターの相対的な価値判断に基づき、期を通じてハイイールド債や高格付け債を中心にポートフォリオを構成しました。当期は高格付け債の比率を引き上げた一方、株式関連債やハイイールド債の比率を引き下げました。格付け別では、BBB格の比率を引き上げた一方、BB格の比率を引き下げました。また、債券の組入比率は高位を維持しました。

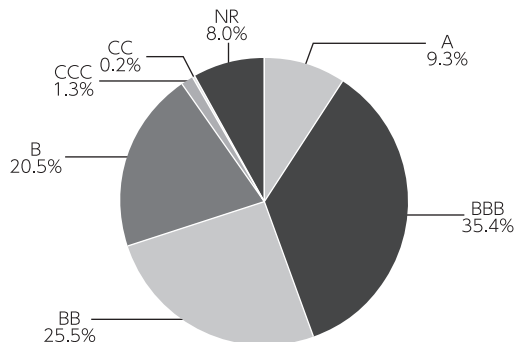
上記の運用を行った結果、米ドルが対円で上昇したことなどから、基準価額は8.6%上昇しました。

<公社債の格付け別構成>

期首



期末



(注1) 格付け別構成は、マザーファンドの公社債現物に対する評価額の割合です。(新株予約権付社債(転換社債)を含みます。)

(注2) 格付けはS & P、Moody'sのうち、低い方の格付けを採用しています。(表記方法はS & Pに準拠)

(注3) 格付けが付与されていない銘柄についてはNRと表示します。

<公社債の組入上位10銘柄>

No.	銘柄	クーポン (%)	償還日	格付け	組入比率 (%)
1	BOOKING HOLDINGS INC 0.75 05/01/25	0.750	2025/05/01	A	1.1
2	DPL INC 4.125 07/01/25	4.125	2025/07/01	BB	1.1
3	UBER TECHNOLOGIES INC 12/15/25	-	2025/12/15	B	1.0
4	HUBSPOT INC 0.375 06/01/25	0.375	2025/06/01	-	1.0
5	PALO ALTO NETWORKS 0.375 06/01/25	0.375	2025/06/01	-	0.9
6	HAT HOLDINGS I LLC/HAT 6.0 04/15/25	6.000	2025/04/15	BB	0.8
7	ORGANON & CO/ORG 4.125 04/30/28	4.125	2028/04/30	BB	0.8
8	DEXCOM INC 0.25 11/15/25	0.250	2025/11/15	-	0.8
9	FORD MOTOR CREDIT CO LLC 4.0 11/13/30	4.000	2030/11/13	BB	0.8
10	DRAFTKINGS INC 03/15/28	-	2028/03/15	-	0.8

(注1) 比率は、マザーファンドの純資産総額に対する評価額の割合です。

(注2) 格付けはS & P、Moody'sのうち、低い方の格付けを採用しています。(表記方法はS & Pに準拠)

(注3) 格付けが付与されていない銘柄については「-」と表示します。

今後の運用方針

米国の高格付け債やハイイールド債、転換社債等の株式関連債を主要投資対象とし、信託財産の中長期的な成長を目指します。

資産配分については、ハイイールド債および高格付け債を中心としたポートフォリオとし、株式関連債については利回りを確保しつつ、株式市場に連動した価格上昇が期待できる銘柄に着目して運用します。

個別銘柄選択においては、発行会社の有する手元流動性、経営陣の質、実物資産の価値を重視します。

■ 1万口当たりの費用明細

項目	当期		項目の概要
	金額	比率	
(a) その他費用 (保管費用)	23円 (22)	0.038% (0.037)	(a) その他費用＝期中のその他費用÷期中の平均受益権口数 保管費用は、外国での資産の保管等に要する費用 その他は、信託事務の処理に要する諸費用等
(その他)	(1)	(0.001)	
合計	23	0.038	
期中の平均基準価額は59,507円です。			

(注1) 金額欄は項目ごとに円未満は四捨五入してあります。

(注2) 比率欄は「1万口当たりのそれぞれの費用金額」を期中の平均基準価額で除して100を乗じたものです。

■ 売買及び取引の状況 (2023年1月31日から2023年7月31日まで)

(1) 株式

		買 付		売 付	
		株 数	金 額	株 数	金 額
外国	ア メ リ カ	百株 17 (-)	千アメリカ・ドル 68 (-)	百株 -	千アメリカ・ドル -

(注1) 金額は受渡代金です。

(注2) ()内は株式分割、増資割当および合併等による増減分で、上段の数字には含まれておりません。

(2) 新株予約権付社債 (転換社債)

		買 付		売 付	
		額 面	金 額	額 面	金 額
外国	ア メ リ カ	千アメリカ・ドル 5,932	千アメリカ・ドル 7,583	千アメリカ・ドル 7,142 (108)	千アメリカ・ドル 8,468 (108)

(注1) 金額は受渡代金です (経過利子分は含まれておりません)。

(注2) ()内は予約権行使による減少分で、上段の数字には含まれておりません。

(3) 公社債

		買付額		売付額	
外国	アメリカ	国債証券	千アメリカ・ドル 1,102	千アメリカ・ドル 1,089 (-)	
		特殊債証券	199	53 (-)	
		社債証券	10,346	9,184 (594)	

(注1) 金額は受渡代金です(経過利子分は含まれておりません)。

(注2) ()内は償還による減少分で、上段の数字には含まれておりません。

(注3) 社債券には新株予約権付社債(転換社債)は含まれておりません。

■株式売買金額の平均組入株式時価総額に対する割合

項目	当 期
(a) 期中の株式売買金額	9,904千円
(b) 期中の平均組入株式時価総額	6,942千円
(c) 売買高比率(a)/(b)	1.42

(注) (b)は各月末の組入株式時価総額の平均です。

■利害関係人との取引状況等(2023年1月31日から2023年7月31日まで)

期中の利害関係人との取引等はありません。

(注) 利害関係人とは、投資信託及び投資法人に関する法律第11条第1項に規定される利害関係人です。

■組入資産の明細

(1) 外国株式

銘柄	期首(前期末) 株数	当 期 末		業 種 等	
		株数	評 価 額		
			外貨建金額	邦貨換算金額	
(アメリカ) NEW YORK COMMUNITY CAPITAL TRUST V PFD 6	百株 -	百株 17	千アメリカ・ドル 68	千円 9,660	銀行
合 計	株数・金額 -	17	68	9,660	
	銘柄数<比率>	-	1銘柄	-	<0.2%>

(注1) PFDは優先証券です。

(注2) 邦貨換算金額は、期末の時価をわが国の対顧客電信売買相場の仲値により邦貨換算したものです。

(注3) < >内は、期末の純資産総額に対する株式評価額の比率です。

(注4) 金額の単位未満は切捨ててあります。%は、小数点第2位を四捨五入しています。なお、合計は、四捨五入の関係で合わない場合があります。

(2) 外国新株予約権付社債（転換社債）

銘 柄	当 期 末		
	額 面 金 額	評 価 額	
		外 貨 建 金 額	邦 貨 換 算 金 額
(アメリカ)	千アメリカ・ドル	千アメリカ・ドル	千円
BENTLEY SYSTEMS INC 0.125 01/15/26	232	236	33,378
MONGODB INC 0.25 01/15/26	144	286	40,421
MARRIOTT VACATION WORLDW 01/15/26	185	175	24,749
LIVE NATION ENTERTAINMEN 2.0 02/15/25	100	104	14,749
WESTERN DIGITAL CORP 02/01/24	231	226	31,896
AIRBNB INC 03/15/26	100	90	12,708
TYLER TECHNOLOGIES INC 0.25 03/15/26	130	130	18,326
DRAFTKINGS INC 03/15/28	430	336	47,372
FORD MOTOR COMPANY 03/15/26	169	173	24,526
EXACT SCIENCES CORP 0.375 03/01/28	170	177	25,074
BOOKING HOLDINGS INC 0.75 05/01/25	305	500	70,620
PIONEER NATURAL RESOURCE 0.25 05/15/25	56	133	18,768
GLAUKOS CORP 2.75 06/15/27	76	121	17,128
HUBSPOT INC 0.375 06/01/25	230	459	64,732
DATADOG INC 0.125 06/15/25	185	248	34,972
PALO ALTO NETWORKS 0.375 06/01/25	153	382	53,985
ZILLOW GROUP INC 0.75 09/01/24	91	117	16,595
APELLIS PHARMACEUTICALS 3.5 09/15/26	122	143	20,173
KBR INC 2.5 11/01/23	122	299	42,153
DEXCOM INC 0.25 11/15/25	325	351	49,567
SHOPIFY INC 0.125 11/01/25	225	204	28,800
GUARDANT HEALTH INC 11/15/27	179	131	18,561
UBER TECHNOLOGIES INC 12/15/25	483	461	64,992
SHIFT4 PAYMENTS INC 12/15/25	160	171	24,235
合 計	額 面 金 額 4,603	5,664	798,491
	銘 柄 数 < 比率 > 24銘柄	-	<12.8%>

(注1) 邦貨換算金額は、期末の時価をわが国の対顧客電信売買相場の仲値により邦貨換算したものです。

(注2) < >は、期末の純資産総額に対する評価額の比率です。

(注3) 額面金額、評価額の単位未満は切捨ててあります。

(3) 公社債

(A) 債券種類別開示

外国（外貨建）公社債

区分	当 期 末							
	額面金額	評 価 額		組入比率	うちB B格以下 組入比率	残存期間別組入比率		
		外貨建金額	邦貨換算金額			5年以上	2年以上	2年未満
アメリカ	千アメリカ・ドル 39,771	千アメリカ・ドル 37,446	千円 5,278,766	% 84.8	% 35.0	% 38.4	% 36.3	% 10.1
合 計	-	-	千円 5,278,766	84.8	35.0	38.4	36.3	10.1

(注1) 邦貨換算金額は、期末の時価をわが国の対顧客電信売買相場の仲値により邦貨換算したものです。

(注2) 組入比率は、期末の純資産総額に対する評価額の比率であり、小数点第2位を四捨五入しています。

(注3) 無格付銘柄については、B B格以下に含めて表示しています。

(B) 個別銘柄開示

外国（外貨建）公社債銘柄別

銘 柄	種類	利率	当 期 末				償還日
			額面金額	評 価 額		債選日	
				外貨建金額	邦貨換算金額		
(アメリカ)		%	千アメリカ・ドル	千アメリカ・ドル	千円		
PETROLEOS MEXICANOS 5.35 02/12/28	特 殊 債 券	5.3500	56	46	6,523	2028/02/12	
CADILLAC FAIRVIEW PRP TR 3.875 03/20/27	特 殊 債 券	3.8750	200	185	26,095	2027/03/20	
ELECTRICITE DE FRANCE SA 6.25 05/23/33	特 殊 債 券	6.2500	200	205	28,977	2033/05/23	
CITGO PETROLEUM CORP 7.0 06/15/25	特 殊 債 券	7.0000	150	148	20,912	2025/06/15	
AMERICAN TOWER CORP 2.95 01/15/25	社 債 券	2.9500	183	175	24,792	2025/01/15	
ASSURANT INC 2.65 01/15/32	社 債 券	2.6500	51	38	5,378	2032/01/15	
CENOVUS ENERGY INC 2.65 01/15/32	社 債 券	2.6500	50	40	5,700	2032/01/15	
SM ENERGY CO 6.625 01/15/27	社 債 券	6.6250	204	199	28,175	2027/01/15	
GLP CAPITAL LP / FIN II 4.0 01/15/31	社 債 券	4.0000	56	48	6,829	2031/01/15	
TERRAFORM POWER OPERATIN 4.75 01/15/30	社 債 券	4.7500	96	84	11,908	2030/01/15	
PACIFIC GAS & ELECTRIC 6.15 01/15/33	社 債 券	6.1500	135	133	18,786	2033/01/15	
CONTINENTAL RESOURCES 4.375 01/15/28	社 債 券	4.3750	282	266	37,611	2028/01/15	
NRG ENERGY INC 5.75 01/15/28	社 債 券	5.7500	265	252	35,534	2028/01/15	
HILTON DOMESTIC OPERATIN 4.875 01/15/30	社 債 券	4.8750	134	125	17,729	2030/01/15	
APACHE CORP 4.25 01/15/30	社 債 券	4.2500	250	226	31,972	2030/01/15	
ALLISON TRANSMISSION INC 3.75 01/30/31	社 債 券	3.7500	56	47	6,673	2031/01/30	
BANK OF AMERICA CORP 4.0 01/22/25	社 債 券	4.0000	95	92	13,049	2025/01/22	
HOME BANCSHARES INC 01/30/32	社 債 券	3.1250	39	31	4,456	2032/01/30	
CHENIERE ENERGY PARTNERS 3.25 01/31/32	社 債 券	3.2500	55	45	6,438	2032/01/31	
SK HYNIX INC 6.5 01/17/33	社 債 券	6.5000	200	204	28,796	2033/01/17	
LAREDO PETROLEUM INC 10.125 01/15/28	社 債 券	10.1250	222	220	31,022	2028/01/15	
OCCIDENTAL PETROLEUM COR 6.125 01/01/31	社 債 券	6.1250	179	183	25,802	2031/01/01	
PIONEER NATURAL RESOURCE 2.15 01/15/31	社 債 券	2.1500	49	40	5,653	2031/01/15	
TRANSDIGM INC 4.625 01/15/29	社 債 券	4.6250	100	88	12,532	2029/01/15	
BNP PARIBAS 01/13/29	社 債 券	5.1250	200	196	27,698	2029/01/13	
ROYAL CARIBBEAN CRUISES 9.25 01/15/29	社 債 券	9.2500	85	90	12,771	2029/01/15	
GLP CAPITAL LP / FIN II 4.0 01/15/30	社 債 券	4.0000	47	41	5,786	2030/01/15	
BACARDI LTD / MARTINI BV 5.25 01/15/29	社 債 券	5.2500	37	36	5,170	2029/01/15	
ROYAL CARIBBEAN CRUISES 7.25 01/15/30	社 債 券	7.2500	39	39	5,563	2030/01/15	
HAWAIIAN AIRLINES 13-1A 3.9 01/15/26	社 債 券	3.9000	191	172	24,285	2026/01/15	
AVIATION CAPITAL GROUP 1.95 01/30/26	社 債 券	1.9500	25	22	3,166	2026/01/30	
HAWAIIAN BRAND INTELLECT 5.75 01/20/26	社 債 券	5.7500	50	48	6,782	2026/01/20	
ARES CAPITAL CORP 7.0 01/15/27	社 債 券	7.0000	71	70	9,995	2027/01/15	
DELTA AIR LINES INC 7.375 01/15/26	社 債 券	7.3750	150	155	21,874	2026/01/15	
LIFE TIME INC 5.75 01/15/26	社 債 券	5.7500	115	112	15,875	2026/01/15	
ABC SUPPLY CO INC 4.0 01/15/28	社 債 券	4.0000	50	46	6,485	2028/01/15	
DANSKE BANK A/S 01/09/26	社 債 券	6.4660	200	200	28,247	2026/01/09	
APACHE CORP 5.25 02/01/42	社 債 券	5.2500	60	49	7,012	2042/02/01	
DEUTSCHE BANK NY 02/10/34	社 債 券	7.0790	200	191	27,044	2034/02/10	
TOLL BROS FINANCE CORP 4.35 02/15/28	社 債 券	4.3500	45	42	5,993	2028/02/15	
CALPINE CORP 5.0 02/01/31	社 債 券	5.0000	206	173	24,433	2031/02/01	

銘柄	当期未					
	種類	利率	額面金額	評価額		償還日
				外貨建金額	邦貨換算金額	
(アメリカ)		%	千アメリカ・ドル	千アメリカ・ドル	千円	
HESS CORP 5.6 02/15/41	社債	5.6000	50	47	6,710	2041/02/15
OLIN CORP 5.0 02/01/30	社債	5.0000	51	46	6,569	2030/02/01
OVINTIV INC 6.5 02/01/38	社債	6.5000	79	78	11,072	2038/02/01
L BRANDS INC 5.25 02/01/28	社債	5.2500	41	39	5,506	2028/02/01
TENET HEALTHCARE CORP 6.25 02/01/27	社債	6.2500	107	105	14,881	2027/02/01
AMPHENOL CORP 2.8 02/15/30	社債	2.8000	78	68	9,642	2030/02/15
MOTOROLA SOLUTIONS INC 4.6 02/23/28	社債	4.6000	59	57	8,075	2028/02/23
ASSURANT INC 3.7 02/22/30	社債	3.7000	48	41	5,819	2030/02/22
OCEANEERING INTL INC 6.0 02/01/28	社債	6.0000	82	77	10,974	2028/02/01
FORD MOTOR COMPANY 3.25 02/12/32	社債	3.2500	53	41	5,908	2032/02/12
SYNCHRONY FINANCIAL 7.25 02/02/33	社債	7.2500	74	69	9,755	2033/02/02
MEG ENERGY CORP 7.125 02/01/27	社債	7.1250	135	137	19,312	2027/02/01
PATTERSON-UTI ENERGY INC 3.95 02/01/28	社債	3.9500	170	156	22,073	2028/02/01
WESTERN MIDSTREAM OPERAT 4.05 02/01/30	社債	4.3000	140	127	17,934	2030/02/01
GENUINE PARTS CO 2.75 02/01/32	社債	2.7500	56	45	6,475	2032/02/01
CROWDSTRIKE HOLDINGS INC 3.0 02/15/29	社債	3.0000	51	43	6,187	2029/02/15
MEG ENERGY CORP 5.875 02/01/29	社債	5.8750	91	87	12,290	2029/02/01
NETFLIX INC 5.875 02/15/25	社債	5.8750	257	257	36,367	2025/02/15
ALLY FINANCIAL INC 6.7 02/14/33	社債	6.7000	92	85	12,024	2033/02/14
PTC INC 4.0 02/15/28	社債	4.0000	47	43	6,114	2028/02/15
CHESAPEAKE ESCROW ISSUER 5.875 02/01/29	社債	5.8750	106	101	14,302	2029/02/01
RAYTHEON TECH CORP 5.15 02/27/33	社債	5.1500	73	73	10,298	2033/02/27
HECLA MINING CO 7.25 02/15/28	社債	7.2500	131	130	18,376	2028/02/15
PTC INC 3.625 02/15/25	社債	3.6250	92	88	12,537	2025/02/15
SOUTHWESTERN ENERGY CO 5.375 02/01/29	社債	5.3750	39	36	5,190	2029/02/01
CENTENE CORP 3.375 02/15/30	社債	3.3750	163	140	19,801	2030/02/15
OTIS WORLDWIDE CORP 2.565 02/15/30	社債	2.5650	55	47	6,681	2030/02/15
CATALENT PHARMA SOLUTION 3.125 02/15/29	社債	3.1250	100	83	11,766	2029/02/15
GENTING NY LLC/GENNY CAP 3.3 02/15/26	社債	3.3000	200	178	25,208	2026/02/15
CHESAPEAKE ESCROW ISSUER 5.5 02/01/26	社債	5.5000	91	89	12,621	2026/02/01
CDW LLC/CDW FINANCE 3.25 02/15/29	社債	3.2500	125	108	15,356	2029/02/15
NABORS INDUSTRIES INC 5.75 02/01/25	社債	5.7500	95	93	13,137	2025/02/01
BOMBARDIER INC 7.5 02/01/29	社債	7.5000	42	41	5,854	2029/02/01
NCL CORPORATION LTD 8.375 02/01/28	社債	8.3750	89	92	13,073	2028/02/01
CAESARS ENTERTAIN INC 7.0 02/15/30	社債	7.0000	62	62	8,828	2030/02/15
AMERICAN AIRLINES INC 7.25 02/15/28	社債	7.2500	34	33	4,756	2028/02/15
TOLL BROS FINANCE CORP 4.875 03/15/27	社債	4.8750	85	82	11,666	2027/03/15
SELECTIVE INSURANCE GROU 5.375 03/01/49	社債	5.3750	75	68	9,604	2049/03/01
PENNSYLVANIA ELECTRIC CO 3.25 03/15/28	社債	3.2500	66	60	8,493	2028/03/15
ABN AMRO BANK NV 03/13/37	社債	3.3240	200	154	21,819	2037/03/13
SPRINT CORP 7.625 03/01/26	社債	7.6250	165	171	24,201	2026/03/01
NEUBERGER BERMAN GRP/FIN 4.5 03/15/27	社債	4.5000	100	94	13,359	2027/03/15
BROWN & BROWN INC 2.375 03/15/31	社債	2.3750	140	113	15,973	2031/03/15
GOODMAN US FIN THREE 3.7 03/15/28	社債	3.7000	38	34	4,869	2028/03/15
WEBSTER FINANCIAL CORP 4.1 03/25/29	社債	4.1000	96	84	11,879	2029/03/25
SPRINT CAPITAL CORP 8.75 03/15/32	社債	8.7500	50	60	8,474	2032/03/15
FACTSET RESEARCH SYSTEMS 3.45 03/01/32	社債	3.4500	280	239	33,773	2032/03/01
CALPINE CORP 3.75 03/01/31	社債	3.7500	152	124	17,563	2031/03/01
REPUBLIC SERVICES INC 2.375 03/15/33	社債	2.3750	55	44	6,217	2033/03/15
LEGGETT & PLATT INC 4.4 03/15/29	社債	4.4000	104	99	13,994	2029/03/15
SOUTHWEST GAS CORP 4.05 03/15/32	社債	4.0500	46	41	5,882	2032/03/15
TRANSDIGM INC 6.25 03/15/26	社債	6.2500	134	133	18,778	2026/03/15
CIT GROUP INC 6.125 03/09/28	社債	6.1250	156	156	22,090	2028/03/09
MAGELLAN MIDSTREAM PARTN 3.95 03/01/50	社債	3.9500	103	73	10,293	2050/03/01
COMMERCIAL METALS CO 4.375 03/15/32	社債	4.3750	32	27	3,942	2032/03/15
JACOBS ENGINEERING GROUP 5.9 03/01/33	社債	5.9000	75	74	10,448	2033/03/01
TRANE TECH FIN LTD 5.25 03/03/33	社債	5.2500	46	46	6,535	2033/03/03
AG ISSUER LLC 6.25 03/01/28	社債	6.2500	271	261	36,864	2028/03/01
CONSTELLATION EN GEN LLC 5.8 03/01/33	社債	5.8000	65	66	9,394	2033/03/01
TRIMBLE INC 6.1 03/15/33	社債	6.1000	65	66	9,306	2033/03/15
PEPSICO INC 3.6 03/01/24	社債	3.6000	98	96	13,662	2024/03/01
WILLIAMS COMPANIES INC 5.65 03/15/33	社債	5.6500	92	93	13,165	2033/03/15
UNITED STATES STEEL CORP 6.875 03/01/29	社債	6.8750	88	86	12,227	2029/03/01

銘柄	当 期 未					償還日
	種類	利率	額面金額	評 価 額		
				外貨建金額	邦貨換算金額	
(アメリカ)		%	千アメリカ・ドル	千アメリカ・ドル	千円	
FREEPORT-MCMORAN INC 4.125 03/01/28	社債	4.1250	93	87	12,346	2028/03/01
HILLENBRAND INC 3.75 03/01/31	社債	3.7500	52	44	6,239	2031/03/01
OCI NV 6.7 03/16/33	社債	6.7000	200	197	27,836	2033/03/16
COMSTOCK RESOURCES INC 6.75 03/01/29	社債	6.7500	86	80	11,316	2029/03/01
GRIFFON CORPORATION 5.75 03/01/28	社債	5.7500	50	47	6,634	2028/03/01
GENERAL MILLS INC 4.95 03/29/33	社債	4.9500	55	54	7,663	2033/03/29
FORTINET INC 2.2 03/15/31	社債	2.2000	46	37	5,265	2031/03/15
ASBURY AUTOMOTIVE GROUP 4.5 03/01/28	社債	4.5000	100	91	12,954	2028/03/01
ANTERO RESOURCES CORP 5.375 03/01/30	社債	5.3750	67	62	8,796	2030/03/01
SOUTHWESTERN ENERGY CO 5.375 03/15/30	社債	5.3750	70	65	9,210	2030/03/15
CARNIVAL CORP 5.75 03/01/27	社債	5.7500	50	46	6,501	2027/03/01
CHARLES RIVER LABORATORI 3.75 03/15/29	社債	3.7500	120	105	14,925	2029/03/15
BELLRING BRANDS INC 7.0 03/15/30	社債	7.0000	45	45	6,357	2030/03/15
PEPSICO INC 2.25 03/19/25	社債	2.2500	110	105	14,810	2025/03/19
AMGEN INC 5.25 03/02/30	社債	5.2500	37	37	5,239	2030/03/02
NAVIENT CORP 5.5 03/15/29	社債	5.5000	58	49	7,022	2029/03/15
WYNN LAS VEGAS LLC/CORP 5.5 03/01/25	社債	5.5000	170	166	23,515	2025/03/01
POST HOLDINGS INC 5.75 03/01/27	社債	5.7500	155	151	21,407	2027/03/01
CLOUD SOFTWARE GRP HOLDG 6.5 03/31/29	社債	6.5000	75	67	9,516	2029/03/31
BALL CORP 6.875 03/15/28	社債	6.8750	59	60	8,494	2028/03/15
FACTSET RESEARCH SYSTEMS 2.9 03/01/27	社債	2.9000	45	41	5,843	2027/03/01
LPL HOLDINGS INC 4.0 03/15/29	社債	4.0000	100	89	12,676	2029/03/15
CENTERPOINT ENERGY RES 5.25 03/01/28	社債	5.2500	157	157	22,213	2028/03/01
TRIUMPH GROUP INC 9.0 03/15/28	社債	9.0000	44	45	6,369	2028/03/15
NORINCHUKIN BANK 5.43 03/09/28	社債	5.4300	200	202	28,477	2028/03/09
ARROW ELECTRONICS INC 6.125 03/01/26	社債	6.1250	36	35	5,066	2026/03/01
VULCAN MATERIALS CO 5.8 03/01/26	社債	5.8000	54	54	7,616	2026/03/01
WARNERMEDIA HOLDINGS INC 6.412 03/15/26	社債	6.4120	84	84	11,856	2026/03/15
TRANSCANADA PIPELINES 03/09/26	社債	6.4075	192	192	27,117	2026/03/09
NEXTERA ENERGY CAPITAL 6.051 03/01/25	社債	6.0510	43	43	6,102	2025/03/01
PIONEER NATURAL RESOURCE 5.1 03/29/26	社債	5.1000	22	21	3,090	2026/03/29
MERCEDES-BENZ FIN NA 4.8 03/30/28	社債	4.8000	150	148	20,931	2028/03/30
WYNDHAM WORLDWIDE 04/01/27	社債	6.0000	66	64	9,053	2027/04/01
REGAL REYNORD CORP 6.4 04/15/33	社債	6.4000	65	64	9,162	2033/04/15
WORKDAY INC 3.8 04/01/32	社債	3.8000	147	131	18,580	2032/04/01
MCCORMICK & CO 4.95 04/15/33	社債	4.9500	51	50	7,054	2033/04/15
DT MIDSTREAM INC 4.3 04/15/32	社債	4.3000	47	41	5,811	2032/04/15
APACHE CORP 4.75 04/15/43	社債	4.7500	45	34	4,924	2043/04/15
CHOBANI LLC/FINANCE CORP 7.5 04/15/25	社債	7.5000	47	46	6,615	2025/04/15
NETFLIX INC 4.875 04/15/28	社債	4.8750	168	165	23,345	2028/04/15
STEEL DYNAMICS INC 3.45 04/15/30	社債	3.4500	49	43	6,148	2030/04/15
FMG RESOURCES AUG 2006 4.375 04/01/31	社債	4.3750	100	86	12,140	2031/04/01
VITERRA FINANCE BV 3.2 04/21/31	社債	3.2000	200	167	23,556	2031/04/21
AMERICAN AIRLINES/AADVAN 5.75 04/20/29	社債	5.7500	175	169	23,877	2029/04/20
MARS INC 4.65 04/20/31	社債	4.6500	22	21	3,061	2031/04/20
T-MOBILE USA INC 3.375 04/15/29	社債	3.3750	140	125	17,751	2029/04/15
BMW US CAPITAL LLC 4.15 04/09/30	社債	4.1500	97	92	13,042	2030/04/09
MCCORMICK & CO 2.5 04/15/30	社債	2.5000	75	63	8,920	2030/04/15
HUNT COS INC 5.25 04/15/29	社債	5.2500	117	93	13,135	2029/04/15
ORGANON & CO/ORG 4.125 04/30/28	社債	4.1250	400	357	50,456	2028/04/30
MGM RESORTS INTL 5.5 04/15/27	社債	5.5000	150	144	20,382	2027/04/15
CAMPBELL SOUP CO 2.375 04/24/30	社債	2.3750	64	53	7,564	2030/04/24
UNITED AIRLINES INC 4.625 04/15/29	社債	4.6250	28	25	3,570	2029/04/15
ALLIANT HOLD / CO-ISSUER 6.75 04/15/28	社債	6.7500	80	79	11,234	2028/04/15
SYSTEM ENERGY RESOURCES 6.0 04/15/28	社債	6.0000	105	102	14,508	2028/04/15
MOZART DEBT MERGER SUB 3.875 04/01/29	社債	3.8750	125	109	15,403	2029/04/01
VITERRA FINANCE BV 2.0 04/21/26	社債	2.0000	200	179	25,263	2026/04/21
MATADOR RESOURCES CO 6.875 04/15/28	社債	6.8750	26	25	3,644	2028/04/15
ENTEGRIS ESCROW CORP 4.75 04/15/29	社債	4.7500	97	90	12,751	2029/04/15
UNITED AIRLINES INC 4.375 04/15/26	社債	4.3750	70	66	9,327	2026/04/15
ZF NA CAPITAL 6.875 04/14/28	社債	6.8750	150	152	21,430	2028/04/14
MARS INC 4.55 04/20/28	社債	4.5500	46	45	6,374	2028/04/20
HAT HOLDINGS I LLC/HAT 6.0 04/15/25	社債	6.0000	380	373	52,711	2025/04/15

銘柄	当 期 未					
	種類	利率	額面金額	評 価 額		償還日
				外貨建金額	邦貨換算金額	
(アメリカ)		%	千アメリカ・ドル	千アメリカ・ドル	千円	
WEATHERFORD INTERNATIONAL 8.625 04/30/30	社債	8.6250	104	106	15,014	2030/04/30
BAYTEX ENERGY CORP 8.5 04/30/30	社債	8.5000	35	35	4,974	2030/04/30
GENERAL MOTORS FINL CO 5.4 04/06/26	社債	5.4000	27	26	3,779	2026/04/06
ADVANCE AUTO PARTS 3.9 04/15/30	社債	3.9000	52	45	6,355	2030/04/15
RAYONIER LP 2.75 05/17/31	社債	2.7500	100	79	11,246	2031/05/17
TENET HEALTHCARE CORP 6.75 05/15/31	社債	6.7500	52	51	7,286	2031/05/15
OWENS-BROCKWAY 7.25 05/15/31	社債	7.2500	41	41	5,830	2031/05/15
PULTE GROUP INC 6.375 05/15/33	社債	6.3750	48	50	7,098	2033/05/15
MONONGAHELA POWER CO 3.55 05/15/27	社債	3.5500	48	44	6,336	2027/05/15
SABAL TRAIL TRANS 4.246 05/01/28	社債	4.2460	85	80	11,405	2028/05/01
ASSTEAD CAPITAL INC 5.55 05/30/33	社債	5.5500	200	194	27,410	2033/05/30
AMERIPRISE FINANCIAL INC 5.15 05/15/33	社債	5.1500	45	44	6,306	2033/05/15
NVENT FINANCE SARL 5.65 05/15/33	社債	5.6500	74	72	10,240	2033/05/15
HERSHEY COMPANY 4.5 05/04/33	社債	4.5000	45	44	6,282	2033/05/04
JETBLUE 2019-1 CLASS A 2.95 05/15/28	社債	2.9500	33	28	4,051	2028/05/15
GOODMAN US FIN FIVE LLC 4.625 05/04/32	社債	4.6250	40	36	5,151	2032/05/04
NEWS CORP 3.875 05/15/29	社債	3.8750	64	56	7,964	2029/05/15
MIDWEST GAMING BORROWER 4.875 05/01/29	社債	4.8750	119	105	14,811	2029/05/01
BOEING CO 5.15 05/01/30	社債	5.1500	45	44	6,295	2030/05/01
RANGE RESOURCES CORP 4.875 05/15/25	社債	4.8750	191	187	26,381	2025/05/15
FRONTIER COMMUNICATIONS 5.0 05/01/28	社債	5.0000	66	56	7,917	2028/05/01
KRAFT HEINZ FOODS CO 3.875 05/15/27	社債	3.8750	265	253	35,773	2027/05/15
AMER AIRLN 15-1 A PTT 3.375 05/01/27	社債	3.3750	60	53	7,607	2027/05/01
JPMORGAN CHASE & CO 05/01/28	社債	3.5400	110	102	14,485	2028/05/01
SCIH SALT HOLDINGS INC 6.625 05/01/29	社債	6.6250	50	43	6,104	2029/05/01
CCO HLDGS LLC/CAP CORP 5.125 05/01/27	社債	5.1250	180	169	23,843	2027/05/01
CARNIVAL HLDGS BM LTD 10.375 05/01/28	社債	10.3750	40	43	6,150	2028/05/01
BOEING CO 5.04 05/01/27	社債	5.0400	135	133	18,872	2027/05/01
SCIH SALT HOLDINGS INC 4.875 05/01/28	社債	4.8750	100	89	12,581	2028/05/01
VIRGIN MEDIA SECURED FIN 5.5 05/15/29	社債	5.5000	200	184	25,991	2029/05/15
CLARIOS GLOBAL LP/US FIN 6.75 05/15/28	社債	6.7500	57	57	8,073	2028/05/15
DELTA AIR LINES INC 7.0 05/01/25	社債	7.0000	135	138	19,478	2025/05/01
HUNTINGTON INGALLS INDUS 4.2 05/01/30	社債	4.2000	139	129	18,201	2030/05/01
SABINE PASS LIQUEFACTION 4.5 05/15/30	社債	4.5000	92	87	12,312	2030/05/15
ROBLOX CORP 3.875 05/01/30	社債	3.8750	146	122	17,293	2030/05/01
SHELL INTERNATIONAL FIN 2.875 05/10/26	社債	2.8750	35	33	4,693	2026/05/10
MINERAL RESOURCES LTD 8.5 05/01/30	社債	8.5000	75	75	10,704	2030/05/01
CRESCENT ENERGY FINANCE 7.25 05/01/26	社債	7.2500	115	113	15,953	2026/05/01
PFIZER INVESTMENT ENTER 4.65 05/19/30	社債	4.6500	56	55	7,802	2030/05/19
AMERICAN EXPRESS CO 05/01/26	社債	4.9900	157	155	21,861	2026/05/01
FMC CORP 5.15 05/18/26	社債	5.1500	42	41	5,853	2026/05/18
VISTRA OPERATIONS CO LLC 5.125 05/13/25	社債	5.1250	300	292	41,300	2025/05/13
CENOVUS ENERGY INC 5.4 06/15/47	社債	5.4000	108	98	13,884	2047/06/15
DTE ENERGY COMPANY 3.4 06/15/29	社債	3.4000	100	90	12,690	2029/06/15
BRITISH AIR 19-1 A PTT 3.35 06/15/29	社債	3.3500	32	28	4,076	2029/06/15
GLP CAPITAL LP / FIN II 5.75 06/01/28	社債	5.7500	102	99	14,078	2028/06/01
ROCHESTER GAS & ELECTRIC 3.1 06/01/27	社債	3.1000	217	200	28,283	2027/06/01
VULCAN MATERIALS CO 4.5 06/15/47	社債	4.5000	49	43	6,067	2047/06/15
HCA INC 5.5 06/01/33	社債	5.5000	46	45	6,450	2033/06/01
EDWARDS LIFESCIENCES COR 4.3 06/15/28	社債	4.3000	53	51	7,240	2028/06/15
KAISER ALUMINUM CORP 4.5 06/01/31	社債	4.5000	62	50	7,179	2031/06/01
LKQ CORP 6.25 06/15/33	社債	6.2500	56	56	7,923	2033/06/15
HCA INC 7.69 06/15/25	社債	7.6900	136	140	19,749	2025/06/15
VERISIGN INC 2.7 06/15/31	社債	2.7000	53	44	6,205	2031/06/15
RENAISSANCERE HOLDINGS L 5.75 06/05/33	社債	5.7500	92	90	12,790	2033/06/05
CABOT CORP 5.0 06/30/32	社債	5.0000	60	57	8,074	2032/06/30
SM ENERGY CO 5.625 06/01/25	社債	5.6250	65	63	8,988	2025/06/01
WESTERN ALLIANCE BANCORP 06/15/31	社債	3.0000	67	55	7,787	2031/06/15
MILEAGE PLUS HLDINGS LLC 6.5 06/20/27	社債	6.5000	108	108	15,331	2027/06/20
VENTURE GLOBAL LNG INC 8.375 06/01/31	社債	8.3750	50	50	7,139	2031/06/01
MADISON IAQ LLC 4.125 06/30/28	社債	4.1250	96	85	12,034	2028/06/30
PUGET ENERGY INC 4.1 06/15/30	社債	4.1000	78	70	9,949	2030/06/15
ALBEMARLE CORP 4.65 06/01/27	社債	4.6500	88	85	12,052	2027/06/01

銘柄	当 期 未						償還日
	種類	利率	額面金額	評 価 額		外貨建金額	
				千アメリカ・ドル	千円		
(アメリカ)							
BOMBARDIER INC 7.125 06/15/26	社 債 券	7.1250	90	88	12,540	2026/06/15	
TENET HEALTHCARE CORP 4.25 06/01/29	社 債 券	4.2500	48	42	6,060	2029/06/01	
VISTAJET MALTA/V/M HOLDS 9.5 06/01/28	社 債 券	9.5000	58	55	7,795	2028/06/01	
AES CORP/THE 5.45 06/01/28	社 債 券	5.4500	83	82	11,594	2028/06/01	
VENTURE GLOBAL LNG INC 8.125 06/01/28	社 債 券	8.1250	27	27	3,868	2028/06/01	
CALLON PETROLEUM CO 7.5 06/15/30	社 債 券	7.5000	56	54	7,655	2030/06/15	
CALPINE CORP 5.25 06/01/26	社 債 券	5.2500	130	126	17,782	2026/06/01	
TALEN ENERGY SUPPLY LLC 8.625 06/01/30	社 債 券	8.6250	51	52	7,448	2030/06/01	
PACIFIC GAS & ELECTRIC 4.95 06/08/25	社 債 券	4.9500	210	205	28,962	2025/06/08	
HUB INTERNATIONAL LTD 7.25 06/15/30	社 債 券	7.2500	64	65	9,192	2030/06/15	
WINDSOR HOLDINGS III LLC 8.5 06/15/30	社 債 券	8.5000	52	52	7,377	2030/06/15	
MORGAN STANLEY 3.125 07/27/26	社 債 券	3.1250	90	84	11,907	2026/07/27	
VERISIGN INC 4.75 07/15/27	社 債 券	4.7500	82	80	11,395	2027/07/15	
FIRSTENERGY CORP 3.9 07/15/27	社 債 券	4.1500	90	84	11,958	2027/07/15	
UNITED AIR 2023-1 A PTT 5.8 07/15/36	社 債 券	5.8000	55	55	7,874	2036/07/15	
NGPL PIPECO LLC 3.25 07/15/31	社 債 券	3.2500	75	61	8,705	2031/07/15	
PG&E CORP 5.25 07/01/30	社 債 券	5.2500	47	42	5,960	2030/07/01	
BAFFINLAND IRON CORP/LP 8.75 07/15/26	社 債 券	8.7500	46	44	6,328	2026/07/15	
PARTNERRE FINANCE B LLC 3.7 07/02/29	社 債 券	3.7000	83	75	10,618	2029/07/02	
KINROSS GOLD CORP 6.25 07/15/33	社 債 券	6.2500	74	72	10,255	2033/07/15	
NEXSTAR ESCROW INC 5.625 07/15/27	社 債 券	5.6250	46	43	6,096	2027/07/15	
VALE OVERSEAS LIMITED 3.75 07/08/30	社 債 券	3.7500	47	42	5,925	2030/07/08	
GXO LOGISTICS INC 2.65 07/15/31	社 債 券	2.6500	57	44	6,284	2031/07/15	
VERTICAL HOLDCO GMBH 7.625 07/15/28	社 債 券	7.6250	200	186	26,256	2028/07/15	
CIVITAS RESOURCES INC 8.75 07/01/31	社 債 券	8.7500	55	56	7,995	2031/07/01	
PG&E CORP 5.0 07/01/28	社 債 券	5.0000	59	54	7,714	2028/07/01	
MURPHY OIL CORP 6.375 07/15/28	社 債 券	6.3750	47	46	6,598	2028/07/15	
TECK RESOURCES LIMITED 3.9 07/15/30	社 債 券	3.9000	102	92	12,986	2030/07/15	
BACARDI LTD 2.75 07/15/26	社 債 券	2.7500	300	276	38,970	2026/07/15	
FORTREA HOLDINGS INC 7.5 07/01/30	社 債 券	7.5000	34	34	4,871	2030/07/01	
INTUIT INC 0.95 07/15/25	社 債 券	0.9500	273	251	35,482	2025/07/15	
CALLON PETROLEUM CO 6.375 07/01/26	社 債 券	6.3750	111	108	15,355	2026/07/01	
MITSUBISHI CORP 5.0 07/05/28	社 債 券	5.0000	200	200	28,297	2028/07/05	
AIRCATTLE LTD 6.5 07/18/28	社 債 券	6.5000	37	37	5,218	2028/07/18	
CELANESE US HOLDINGS LLC 6.165 07/15/27	社 債 券	6.1650	128	128	18,170	2027/07/15	
NTT 4.372 07/27/27	社 債 券	4.3720	200	194	27,476	2027/07/27	
IMPERIAL BRANDS FIN PLC 6.125 07/27/27	社 債 券	6.1250	200	201	28,348	2027/07/27	
DPL INC 4.125 07/01/25	社 債 券	4.1250	490	468	66,106	2025/07/01	
FIFTH THIRD BANCORP 07/27/29	社 債 券	6.3390	34	34	4,869	2029/07/27	
CELANESE US HOLDINGS LLC 5.9 07/05/24	社 債 券	5.9000	85	84	11,961	2024/07/05	
TRIVIUM PACKAGING FIN 08/15/26	社 債 券	5.5000	200	192	27,164	2026/08/15	
AUSGRID FINANCE PTY LTD 4.35 08/01/28	社 債 券	4.3500	58	54	7,712	2028/08/01	
HUGHES SATELLITE SYSTEMS 5.25 08/01/26	社 債 券	5.2500	92	85	12,079	2026/08/01	
MSCI INC 3.25 08/15/33	社 債 券	3.2500	22	17	2,533	2033/08/15	
MURPHY OIL CORP 5.75 08/15/25	社 債 券	5.7500	12	11	1,673	2025/08/15	
ASHTREAD CAPITAL INC 5.5 08/11/32	社 債 券	5.5000	200	193	27,263	2032/08/11	
HEICO CORP 5.35 08/01/33	社 債 券	5.3500	28	27	3,921	2033/08/01	
FORD MOTOR COMPANY 6.1 08/19/32	社 債 券	6.1000	43	41	5,857	2032/08/19	
PATTERN ENERGY OP LP/PAT 4.5 08/15/28	社 債 券	4.5000	187	169	23,964	2028/08/15	
FLIR SYSTEMS INC 2.5 08/01/30	社 債 券	2.5000	51	42	5,958	2030/08/01	
NGPL PIPECO LLC 4.875 08/15/27	社 債 券	4.8750	122	116	16,427	2027/08/15	
BALL CORP 2.875 08/15/30	社 債 券	2.8750	55	45	6,377	2030/08/15	
LENNOX INTERNATIONAL INC 1.35 08/01/25	社 債 券	1.3500	41	37	5,288	2025/08/01	
ALASKA AIRLINES 2020 TR 4.8 08/15/27	社 債 券	4.8000	89	86	12,196	2027/08/15	
LAS VEGAS SANDS CORP 3.5 08/18/26	社 債 券	3.5000	190	176	24,913	2026/08/18	
CALLON PETROLEUM 8.0 08/01/28	社 債 券	8.0000	70	70	9,974	2028/08/01	
CARNIVAL CORP 4.0 08/01/28	社 債 券	4.0000	75	66	9,387	2028/08/01	
VENTURE GLOBAL CALCASIEU 3.875 08/15/29	社 債 券	3.8750	47	40	5,742	2029/08/15	
AIR CANADA 3.875 08/15/26	社 債 券	3.8750	49	45	6,412	2026/08/15	
CARNIVAL CORP 9.875 08/01/27	社 債 券	9.8750	85	88	12,452	2027/08/01	
BEACON ROOFING SUPPLY IN 6.5 08/01/30	社 債 券	6.5000	23	23	3,249	2030/08/01	
BRAND INDUSTRIAL SERVICE 10.375 08/01/30	社 債 券	10.3750	67	68	9,613	2030/08/01	
LEAR CORP 3.8 09/15/27	社 債 券	3.8000	41	38	5,433	2027/09/15	

銘柄	当 期 末						償還日
	種類	利率	額面金額	評 価 額			
				外貨建金額	邦貨換算金額		
(アメリカ)		%	千アメリカ・ドル	千アメリカ・ドル	千円		
ROPER TECHNOLOGIES INC 4.2 09/15/28	社債	4.2000	89	85	12,096	2028/09/15	
BRITISH AIR 18-1 A PTT 4.125 09/20/31	社債	4.1250	26	23	3,360	2031/09/20	
OLIN CORP 5.125 09/15/27	社債	5.1250	47	44	6,308	2027/09/15	
BRITISH AIR 18-1 AA PTT 3.8 09/20/31	社債	3.8000	121	111	15,656	2031/09/20	
FLUOR CORP 4.25 09/15/28	社債	4.2500	189	176	24,815	2028/09/15	
HCA INC 3.5 09/01/30	社債	3.5000	85	74	10,529	2030/09/01	
OCCIDENTAL PETROLEUM COR 6.625 09/01/30	社債	6.6250	36	37	5,314	2030/09/01	
MURPHY OIL USA INC 4.75 09/15/29	社債	4.7500	94	86	12,194	2029/09/15	
SM ENERGY CO 6.75 09/15/26	社債	6.7500	42	41	5,822	2026/09/15	
HELMERICH & PAYNE INC 2.9 09/29/31	社債	2.9000	100	81	11,492	2031/09/29	
GLENCORE FUNDING LLC 2.5 09/01/30	社債	2.5000	90	73	10,423	2030/09/01	
USA COM PART/JUSA COM FIN 6.875 09/01/27	社債	6.8750	115	110	15,617	2027/09/01	
MATADOR RESOURCES CO 5.875 09/15/26	社債	5.8750	287	279	39,381	2026/09/15	
ENEL FINANCE INTL NV 2.65 09/10/24	社債	2.6500	200	192	27,197	2024/09/10	
ON SEMICONDUCTOR CORP 3.875 09/01/28	社債	3.8750	145	130	18,464	2028/09/01	
NORTONLIFELOCK INC 6.75 09/30/27	社債	6.7500	88	88	12,414	2027/09/30	
ITC HOLDINGS CORP 4.95 09/22/27	社債	4.9500	17	16	2,367	2027/09/22	
CCO HLDGS LLC/CAP CORP 6.375 09/01/29	社債	6.3750	57	54	7,700	2029/09/01	
VICI PROPERTIES / NOTE 4.5 09/01/26	社債	4.5000	145	137	19,444	2026/09/01	
CLOUD SOFTWARE GRP INC 9.0 09/30/29	社債	9.0000	85	76	10,718	2029/09/30	
MIRABELA NICKEL 144-A 1%	社債	0.0000	1	0.00012	0.016	2044/09/10	
MARRIOTT INTERNATIONAL 3.5 10/15/32	社債	3.5000	50	43	6,081	2032/10/15	
BANK OZK 10/01/31	社債	2.7500	100	77	10,948	2031/10/01	
BAT CAPITAL CORP 7.75 10/19/32	社債	7.7500	41	45	6,421	2032/10/19	
TIFFANY & CO 4.9 10/01/44	社債	4.9000	75	69	9,844	2044/10/01	
CONSTELLATION EN GEN LLC 6.25 10/01/39	社債	6.2500	120	123	17,379	2039/10/01	
FMC CORP 3.45 10/01/29	社債	3.4500	44	38	5,426	2029/10/01	
TENET HEALTHCARE CORP 6.125 10/01/28	社債	6.1250	241	230	32,445	2028/10/01	
ROYAL CARIBBEAN CRUISES 7.5 10/15/27	社債	7.5000	90	91	12,895	2027/10/15	
DELTA AIR LINES/SKYMILES 4.75 10/20/28	社債	4.7500	45	43	6,142	2028/10/20	
NEXTERA ENERGY OPERATING 3.875 10/15/26	社債	3.8750	204	189	26,738	2026/10/15	
CONNECT FINCO SARL/CONNIE 6.75 10/01/26	社債	6.7500	91	87	12,283	2026/10/01	
QORVO INC 4.375 10/15/29	社債	4.3750	99	90	12,809	2029/10/15	
MOHEGAN GAMING & ENT 7.875 10/15/24	社債	7.8750	55	54	7,693	2024/10/15	
GAP INC/THE 3.625 10/01/29	社債	3.6250	60	44	6,306	2029/10/01	
FRONTIER COMMUNICATIONS 5.875 10/15/27	社債	5.8750	68	62	8,781	2027/10/15	
ROLLER BEARING CO OF AME 4.375 10/15/29	社債	4.3750	94	83	11,810	2029/10/15	
UNITED AIR 2020-1 A PTT 5.875 10/15/27	社債	5.8750	135	135	19,056	2027/10/15	
AMER AIRLINE 16-3 AA PTT 3.0 10/15/28	社債	3.0000	24	21	3,066	2028/10/15	
EVERARC ESCROW SARL 5.0 10/30/29	社債	5.0000	52	41	5,839	2029/10/30	
DELTA AIR LINES/SKYMILES 4.5 10/20/25	社債	4.5000	50	49	7,048	2025/10/20	
EDP FINANCE BV 6.3 10/11/27	社債	6.3000	200	206	29,122	2027/10/11	
NATIONAL FUEL GAS CO 5.5 10/01/26	社債	5.5000	80	79	11,150	2026/10/01	
GOLDMAN SACHS GROUP INC 10/21/27	社債	1.9480	23	20	2,889	2027/10/21	
HP ENTERPRISE CO 5.9 10/01/24	社債	5.9000	89	89	12,559	2024/10/01	
CARGILL INC 4.875 10/10/25	社債	4.8750	53	52	7,430	2025/10/10	
RAYTHEON TECHNOLOGIES CORP 4.125 11/16/28	社債	4.1250	184	176	24,887	2028/11/16	
FREEPORT-MCMORAN INC 5.4 11/14/34	社債	5.4000	91	88	12,467	2034/11/14	
NETFLIX INC 5.875 11/15/28	社債	5.8750	109	111	15,773	2028/11/15	
BRITISH AIR 20-1 A PPT 4.25 11/15/32	社債	4.2500	65	60	8,495	2032/11/15	
SUNCOR ENERGY INC 4.0 11/15/47	社債	4.0000	95	72	10,279	2047/11/15	
WABTEC CORP 3.45 11/15/26	社債	3.4500	169	159	22,435	2026/11/15	
NETFLIX INC 5.375 11/15/29	社債	5.3750	91	91	12,842	2029/11/15	
OVINTIV INC 5.15 11/15/41	社債	5.1500	23	19	2,733	2041/11/15	
MSCI INC 3.625 11/01/31	社債	3.6250	195	167	23,640	2031/11/01	
BANK OF IRELAND GROUP 4.5 11/25/23	社債	4.5000	200	198	27,968	2023/11/25	
SPRINT CAPITAL CORP 6.875 11/15/28	社債	6.8750	192	203	28,647	2028/11/15	
OCEANEERING INTL INC 4.65 11/15/24	社債	4.6500	94	91	12,900	2024/11/15	
CABLE ONE INC 4.0 11/15/30	社債	4.0000	25	19	2,770	2030/11/15	
MOLINA HEALTHCARE INC 3.875 11/15/30	社債	3.8750	155	132	18,708	2030/11/15	
BANKUNITED INC 4.875 11/17/25	社債	4.8750	120	111	15,750	2025/11/17	
INGEVITY CORP 3.875 11/01/28	社債	3.8750	101	87	12,310	2028/11/01	
FORD MOTOR CREDIT CO LLC 4.0 11/13/30	社債	4.0000	400	344	48,538	2030/11/13	

銘柄	当 期 末					
	種類	利率	額面金額	評 価 額		償還日
				外貨建金額	邦貨換算金額	
(アメリカ)		%	千アメリカ・ドル	千アメリカ・ドル	千円	
NVENT FINANCE SARL 2.75 11/15/31	社 債 券	2.7500	42	33	4,693	2031/11/15
TRANSDIGM INC 5.5 11/15/27	社 債 券	5.5000	260	247	34,854	2027/11/15
SVB FINANCIAL GROUP 11/15/26	社 債 券	0.0000	155	11	1,588	2026/11/15
ABBVIE INC 3.2 11/21/29	社 債 券	3.2000	80	72	10,203	2029/11/21
JETBLUE 2019-1 CLASS B 8.0 11/15/27	社 債 券	8.0000	12	12	1,796	2027/11/15
NEXSTAR MEDIA INC 4.75 11/01/28	社 債 券	4.7500	50	43	6,198	2028/11/01
SMYRNA READY MIX CONCRET 6.0 11/01/28	社 債 券	6.0000	95	90	12,727	2028/11/01
FORD MOTOR CREDIT CO LLC 7.35 11/04/27	社 債 券	7.3500	200	206	29,046	2027/11/04
PUBLIC SERVICE ENTERPRIS 5.85 11/15/27	社 債 券	5.8500	60	61	8,656	2027/11/15
DISH NETWORK CORP 11.75 11/15/27	社 債 券	11.7500	132	132	18,747	2027/11/15
ARCELORMITTAL SA 6.55 11/29/27	社 債 券	6.5500	122	125	17,761	2027/11/29
LIVE NATION ENTERTAINMEN 4.875 11/01/24	社 債 券	4.8750	110	108	15,329	2024/11/01
ZOETIS INC 5.4 11/14/25	社 債 券	5.4000	20	20	2,831	2025/11/14
GLOBAL PAYMENTS INC 1.5 11/15/24	社 債 券	1.5000	45	42	5,989	2024/11/15
UNITEDHEALTH GROUP INC 3.7 12/15/25	社 債 券	3.7000	210	203	28,624	2025/12/15
BRITISH AIR 19-1 AA PTT 3.3 12/15/32	社 債 券	3.3000	91	79	11,237	2032/12/15
ARCH CAPITAL FINANCE LLC 4.011 12/15/26	社 債 券	4.0110	84	80	11,321	2026/12/15
AMAZON.COM INC 5.2 12/03/25	社 債 券	5.2000	205	205	28,995	2025/12/03
CF INDUSTRIES INC 4.5 12/01/26	社 債 券	4.5000	86	83	11,738	2026/12/01
DIAMONDBACK ENERGY INC 3.5 12/01/29	社 債 券	3.5000	170	154	21,836	2029/12/01
AUST & NZ BANKING GROUP 6.742 12/08/32	社 債 券	6.7420	200	206	29,174	2032/12/08
NSG HOLDINGS LLC/NSG HLD 7.75 12/15/25	社 債 券	7.7500	28	28	3,953	2025/12/15
TRIMBLE INC 4.75 12/01/24	社 債 券	4.7500	181	178	25,098	2024/12/01
MURPHY OIL CORP 5.875 12/01/27	社 債 券	5.8750	44	43	6,127	2027/12/01
CENTENE CORP 4.625 12/15/29	社 債 券	4.6250	237	220	31,024	2029/12/15
H&E EQUIPMENT SERVICES 3.875 12/15/28	社 債 券	3.8750	102	89	12,591	2028/12/15
EMERALD DEBT MERGER 6.625 12/15/30	社 債 券	6.6250	115	114	16,089	2030/12/15
WMG ACQUISITION CORP 3.75 12/01/29	社 債 券	3.7500	77	67	9,481	2029/12/01
VICI PROPERTIES / NOTE 4.625 12/01/29	社 債 券	4.6250	90	82	11,591	2029/12/01
WARRIOR MET COAL INC 7.875 12/01/28	社 債 券	7.8750	89	90	12,690	2028/12/01
BOYD GAMING CORP 4.75 12/01/27	社 債 券	4.7500	190	178	25,227	2027/12/01
SEAGATE HDD CAYMAN 8.25 12/15/29	社 債 券	8.2500	18	18	2,654	2029/12/15
SERVICE PROPERTIES TRUST 5.5 12/15/27	社 債 券	5.5000	145	127	18,015	2027/12/15
PHILLIPS 66 4.95 12/01/27	社 債 券	4.9500	111	110	15,558	2027/12/01
合 計	—	—	39,771	37,446	5,278,766	—

■投資信託財産の構成

2023年7月31日現在

項 目	当 期 末	
	評 価 額	比 率
	千円	%
株 式	9,660	0.2
新 株 予 約 権 付 社 債(転 換 社 債)	798,491	12.7
公 社 債	5,278,766	83.9
コ ー ル ・ ロ ー ン 等 、 そ の 他	208,482	3.3
投 資 信 託 財 産 総 額	6,295,401	100.0

(注1) 評価額の単位未満は切捨ててあります。％は、小数点第2位を四捨五入しています。

(注2) 期末の外貨建資産の投資信託財産総額に対する比率は、6,221,662千円、98.8%です。

(注3) 外貨建資産は、期末の時価をわが国の対顧客電信売買相場の仲値により邦貨換算したものです。なお、2023年7月31日における邦貨換算レートは、1アメリカ・ドル=140.97円、1ユーロ=155.35円です。

■資産、負債、元本および基準価額の状況

(2023年7月31日)現在

項 目	当 期 末
(A) 資 産	6,295,401,151円
コ ー ル ・ ロ ー ン 等	57,590,263
株 式(評価額)	9,660,251
公 社 債(評価額)	6,077,258,389
未 収 入 金	76,543,936
未 収 配 当 金	161,763
未 収 利 息	71,788,452
前 払 費 用	2,398,097
(B) 負 債	69,171,683
未 払 金	69,171,683
(C) 純 資 産 総 額(A-B)	6,226,229,468
元 本	1,005,014,219
次 期 繰 越 損 益 金	5,221,215,249
(D) 受 益 権 総 口 数	1,005,014,219口
1 万 口 当 ち 基 準 価 額(C/D)	61,952円

(注1) 期首元本額 1,030,743,969円

追加設定元本額 12,050,411円

一部解約元本額 37,780,161円

(注2) 期末における元本の内訳

MHAM USインカムオープンAコース(為替ヘッジあり) 112,753,044円

MHAM USインカムオープンBコース(為替ヘッジなし) 242,100,811円

MHAM USインカムオープン毎月決算コース(為替ヘッジなし) 650,160,364円

期末元本合計 1,005,014,219円

■損益の状況

当期 自2023年1月31日 至2023年7月31日

項 目	当 期
(A) 配 当 等 収 益	147,157,686円
受 取 配 当 金	161,763
受 取 利 息	146,376,172
そ の 他 収 益 金	625,450
支 払 利 息	△5,699
(B) 有 価 証 券 売 買 損 益	356,449,544
売 買 益	566,127,231
売 買 損	△209,677,687
(C) そ の 他 費 用	△2,320,108
(D) 当 期 損 益 金(A+B+C)	501,287,122
(E) 前 期 繰 越 損 益 金	4,851,198,377
(F) 解 約 差 損 益 金	△189,219,839
(G) 追 加 信 託 差 損 益 金	57,949,589
(H) 合 計(D+E+F+G)	5,221,215,249
次 期 繰 越 損 益 金(H)	5,221,215,249

(注1) (B)有価証券売買損益は期末の評価換えによるものを含みます。

(注2) (F)解約差損益金とあるのは、中途解約の際、元本から解約価額を差し引いた差額分をいいます。

(注3) (G)追加信託差損益金とあるのは、信託の追加設定の際、追加設定をした価額から元本を差し引いた差額分をいいます。