

## 運用報告書 (全体版)

### ルーミス米国投資適格債券ファンド [毎月決算型]

当ファンドの仕組みは次の通りです。

商品分類	追加型投信／海外／債券	
信託期間	2003年10月31日から無期限です。	
運用方針	主として米国の米ドル建て公社債に投資を行い、安定した収益の確保と信託財産の中・長期的な成長を目指します。	
主要投資対象	ルーミス米国投資適格債券ファンド [毎月決算型]	ルーミス米国投資適格債券マザーファンド受益証券を主要投資対象とします。
	ルーミス米国投資適格債券マザーファンド	主として米国の米ドル建て公社債を主要投資対象とします。
運用方法	投資を行う公社債の格付けについては、原則として取得時においてBBB- (Baa3) 格以上の格付けを有する公社債に投資を行うとともに、ファンド全体の加重平均格付けをA- (A3) 格以上に維持します。外貨建資産については、原則として為替ヘッジを行いません。ルーミス米国投資適格債券マザーファンドにおける円の余資運用以外の運用の指図に関する権限を、ルーミス・セイレス・アンド・カンパニー・エル・ピーに委託します。	
組入制限	ルーミス米国投資適格債券ファンド [毎月決算型]	外貨建資産への実質投資割合には制限を設けません。
	ルーミス米国投資適格債券マザーファンド	外貨建資産への投資には制限を設けません。
分配方針	第3期以降の毎期、原則として経費控除後の繰越分を含めた配当等収益および売買益 (評価益を含みます。以下同じ。) 等の全額を分配対象額の範囲とし、分配金額は、原則として利息収入相当分を中心とし、委託会社が基準価額の水準、市況動向等を勘案して決定します。なお、売買益については、原則として毎年6月および12月の決算時に分配を行います。ただし、分配対象額が少額の場合ならびに委託会社が基準価額の水準、市況動向を勘案したうえで、分配を見送る場合があります。	

第229期	<決算日	2022年11月21日>
第230期	<決算日	2022年12月20日>
第231期	<決算日	2023年1月20日>
第232期	<決算日	2023年2月20日>
第233期	<決算日	2023年3月20日>
第234期	<決算日	2023年4月20日>

受益者の皆さまへ

毎々格別のお引立てに預かり厚くお礼申し上げます。

さて、「ルーミス米国投資適格債券ファンド [毎月決算型]」は、2023年4月20日に第234期の決算を行いました。ここに、運用経過等をご報告申し上げます。

今後とも一層のご愛顧を賜りますようお願い申し上げます。

<運用報告書に関するお問い合わせ先>

コールセンター : 0120-104-694

受付時間 : 営業日の午前9時から午後5時まで

お客さまのお取引内容につきましては、購入された販売会社にお問い合わせください。

アセットマネジメントOne 株式会社

東京都千代田区丸の内1-8-2

<http://www.am-one.co.jp/>

# ルーミス米国投資適格債券ファンド [毎月決算型]

## ■最近5作成期の運用実績

作成期	決算期	基準価額			ブルームバーグ・米国政府/クレジット指数		為替		債券組比率	債券先物比率	純資産総額
		(分配落)	税込み分配金	期中騰落率	(為替ノーヘッジ・円ベース) (参考指数)	期中騰落率	(対米ドル)	期中騰落率			
第35作成期	205期(2020年11月20日)	円 7,985	円 15	% △1.0	% 448.61	% △1.0	円 103.88	% △1.6	% 96.4	% -	百万円 5,219
	206期(2020年12月21日)	7,944	15	△0.3	446.05	△0.6	103.40	△0.5	96.5	-	5,164
	207期(2021年1月20日)	7,941	15	0.2	446.19	0.0	103.93	0.5	97.0	-	5,126
	208期(2021年2月22日)	7,941	15	0.2	446.86	0.1	105.50	1.5	95.7	-	5,083
	209期(2021年3月22日)	7,976	15	0.6	450.17	0.7	108.91	3.2	96.2	-	5,023
	210期(2021年4月20日)	7,999	15	0.5	451.97	0.4	108.20	△0.7	95.6	-	5,018
第36作成期	211期(2021年5月20日)	8,048	15	0.8	453.05	0.2	109.25	1.0	93.9	-	5,024
	212期(2021年6月21日)	8,241	15	2.6	468.84	3.5	110.25	0.9	96.0	-	5,124
	213期(2021年7月20日)	8,274	15	0.6	471.51	0.6	109.57	△0.6	96.5	-	5,136
	214期(2021年8月20日)	8,250	15	△0.1	471.95	0.1	109.89	0.3	96.5	-	5,096
	215期(2021年9月21日)	8,216	15	△0.2	471.88	△0.0	109.57	△0.3	97.1	-	5,096
	216期(2021年10月20日)	8,436	15	2.9	483.33	2.4	114.68	4.7	95.8	-	5,260
第37作成期	217期(2021年11月22日)	8,399	15	△0.3	484.37	0.2	114.10	△0.5	96.3	-	5,195
	218期(2021年12月20日)	8,369	15	△0.2	485.29	0.2	113.62	△0.4	95.3	-	5,177
	219期(2022年1月20日)	8,209	15	△1.7	475.39	△2.0	114.31	0.6	96.9	-	5,050
	220期(2022年2月21日)	8,086	15	△1.3	470.64	△1.0	115.06	0.7	95.9	-	4,922
	221期(2022年3月22日)	8,180	15	1.3	474.10	0.7	120.04	4.3	93.2	-	5,080
	222期(2022年4月20日)	8,501	15	4.1	494.78	4.4	129.43	7.8	95.2	-	5,448
第38作成期	223期(2022年5月20日)	8,300	15	△2.2	487.09	△1.6	127.85	△1.2	95.4	-	4,904
	224期(2022年6月20日)	8,575	15	3.5	507.19	4.1	135.25	5.8	95.9	-	5,384
	225期(2022年7月20日)	8,816	15	3.0	522.65	3.0	138.17	2.2	95.3	-	5,969
	226期(2022年8月22日)	8,788	15	△0.1	522.19	△0.1	137.17	△0.7	96.2	-	6,503
	227期(2022年9月20日)	8,900	15	1.4	530.42	1.6	143.28	4.5	94.3	-	7,268
	228期(2022年10月20日)	8,888	15	0.0	531.78	0.3	149.98	4.7	95.5	-	8,108
第39作成期	229期(2022年11月21日)	8,558	15	△3.5	510.56	△4.0	140.36	△6.4	95.8	-	8,450
	230期(2022年12月20日)	8,390	15	△1.8	511.67	0.2	134.54	△4.1	96.0	-	8,671
	231期(2023年1月20日)	8,177	15	△2.4	488.39	△4.5	128.71	△4.3	93.9	-	9,490
	232期(2023年2月20日)	8,299	15	1.7	499.01	2.2	134.45	4.5	95.6	-	11,568
	233期(2023年3月20日)	8,336	15	0.6	500.07	0.2	132.68	△1.3	96.6	-	12,600
	234期(2023年4月20日)	8,429	15	1.3	508.81	1.7	134.92	1.7	95.8	-	16,087

(注1) 基準価額の騰落率は分配金込みです。

(注2) 当ファンドはマザーファンドを組入れますので、「債券組入比率」、「債券先物比率」は実質比率を記載しております。

(注3) 債券先物比率は、買建比率ー売建比率です。

(注4) ブルームバーグ・米国政府/クレジット指数(為替ノーヘッジ・円ベース)は、基準価額への反映を考慮して前営業日の値を用いております(小数第3位四捨五入)。また、為替(対米ドル)は、当日の対顧客電信相場仲値を用いております(以下同じ)。

(注5) 「Bloomberg<sup>®</sup>」およびブルームバーグ・米国政府/クレジット指数(為替ノーヘッジ・円ベース)は、Bloomberg Finance L.P.および、同インデックスの管理者であるBloomberg Index Services Limited(以下「BISL」)をはじめとする関連会社(以下、総称して「ブルームバーグ」)のサービスマークであり、アセットマネジメントOne<sup>®</sup>による特定の目的での使用のために使用許諾されています。ブルームバーグはアセットマネジメントOne<sup>®</sup>とは提携しておらず、また、ルーミス米国投資適格債券ファンド[毎月決算型]を承認、支持、レビュー、推奨するものではありません。ブルームバーグは、ルーミス米国投資適格債券ファンド[毎月決算型]に関連するいかなるデータもしくは情報の適時性、正確性、または完全性についても保証しません(以下同じ)。

(注6) △(白三角)はマイナスを意味しています(以下同じ)。

## ■過去6ヶ月間の基準価額と市況の推移

決算期	年月日	基準価額		ブルームバーグ・米国政府/クレジット指数 (為替ノーヘッジ・円ベース) (参考指数)		為替		債券組入比率	債券先物比率
		騰落率	騰落率	(対米ドル)	騰落率				
第229期	(期首) 2022年10月20日	円 8,888	% -	531.78	% -	円 149.98	% -	% 95.5	% -
	10月末	8,851	△0.4	528.31	△0.7	148.26	△1.1	94.2	-
	(期末) 2022年11月21日	8,573	△3.5	510.56	△4.0	140.36	△6.4	95.8	-
第230期	(期首) 2022年11月21日	8,558	-	510.56	-	140.36	-	95.8	-
	11月末	8,531	△0.3	508.55	△0.4	138.87	△1.1	96.2	-
	(期末) 2022年12月20日	8,405	△1.8	511.67	0.2	134.54	△4.1	96.0	-
第231期	(期首) 2022年12月20日	8,390	-	511.67	-	134.54	-	96.0	-
	12月末	8,146	△2.9	491.01	△4.0	132.70	△1.4	93.1	-
	(期末) 2023年1月20日	8,192	△2.4	488.39	△4.5	128.71	△4.3	93.9	-
第232期	(期首) 2023年1月20日	8,177	-	488.39	-	128.71	-	93.9	-
	1月末	8,224	0.6	492.21	0.8	130.47	1.4	93.9	-
	(期末) 2023年2月20日	8,314	1.7	499.01	2.2	134.45	4.5	95.6	-
第233期	(期首) 2023年2月20日	8,299	-	499.01	-	134.45	-	95.6	-
	2月末	8,349	0.6	502.26	0.7	136.33	1.4	95.0	-
	(期末) 2023年3月20日	8,351	0.6	500.07	0.2	132.68	△1.3	96.6	-
第234期	(期首) 2023年3月20日	8,336	-	500.07	-	132.68	-	96.6	-
	3月末	8,349	0.2	501.20	0.2	133.53	0.6	93.6	-
	(期末) 2023年4月20日	8,444	1.3	508.81	1.7	134.92	1.7	95.8	-

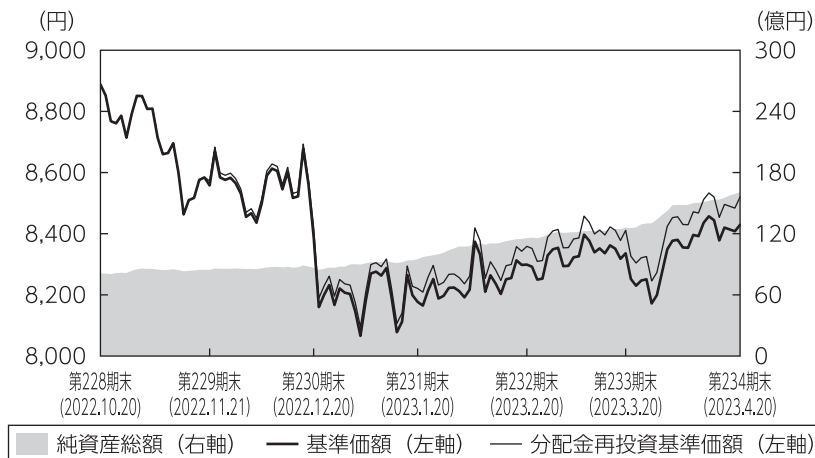
(注1) 期末基準価額は分配金込み、騰落率は期首比です。

(注2) 当ファンドはマザーファンドを組入れますので、「債券組入比率」、「債券先物比率」は実質比率を記載しております。

(注3) 債券先物比率は、買建比率-売建比率です。

## ■第229期～第234期の運用経過（2022年10月21日から2023年4月20日まで）

### 基準価額等の推移



第229期首： 8,888円  
第234期末： 8,429円  
（既払分配金90円）  
騰落率： △4.1%  
（分配金再投資ベース）

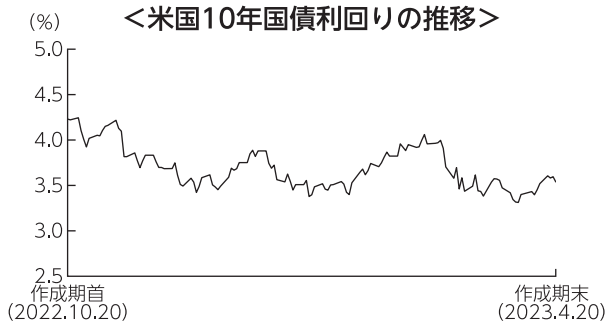
- (注1) 分配金再投資基準価額は、税引前の分配金を再投資したものとみなして計算したもので、ファンド運用の実質的なパフォーマンスを示すものです。
- (注2) 分配金を再投資するかどうかについてはお客さまがご利用のコースにより異なります。また、ファンドの購入価額により課税条件も異なります。従って、お客さまの損益の状況を示すものではありません。
- (注3) 分配金再投資基準価額は、期首の基準価額に合わせて指数化しています。
- (注4) 当ファンドはベンチマークを定めておりません。

### 基準価額の主な変動要因

「ルミス米国投資適格債券マザーファンド」受益証券への投資を通じて、米国の米ドル建て投資適格債券に投資を行った結果、米ドルが対円で下落したことなどから、基準価額（税引前分配金再投資ベース）は下落しました。

## 投資環境

### <米国10年国債利回りの推移>

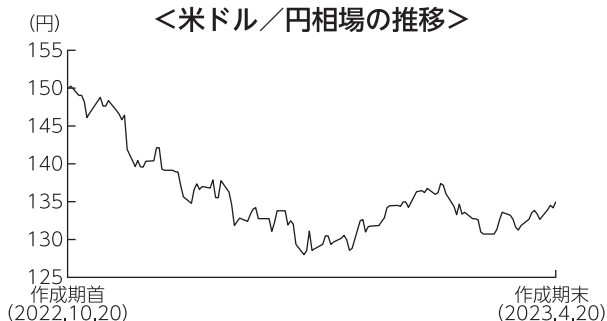


(注) 値は前営業日のものを用いています。

米国国債市場は上昇（利回りは低下）しました。作成期中には、日銀による長期金利の許容変動幅拡大や米国の堅調な経済指標を受けて下落する局面もあったものの、作成期を通じては、インフレ減速を受けてF R B（米連邦準備理事会）による追加利上げ余地は小さいとの見方が広がったことや、地方銀行の破綻などから景気下押しが意識されたことで上昇しました。

米国の投資適格社債市場は上昇しました。通信や基幹産業セクターを中心に信用スプレッドが縮小したことや、米国債利回りの低下が上昇要因となりました。

### <米ドル／円相場の推移>



米ドルは対円で下落しました。

作成期後半は堅調な景気指標やインフレ圧力の強まりを背景に上昇する場面もあったものの、インフレが前年比で減速に転じてF R Bによる一段の利上げ可能性が後退したことや、日銀が金融緩和策を修正したことに加え、地方銀行の破綻などから景気下押しが懸念されたことなどを背景に、作成期を通じては下落しました。

## ポートフォリオについて

### ●当ファンド

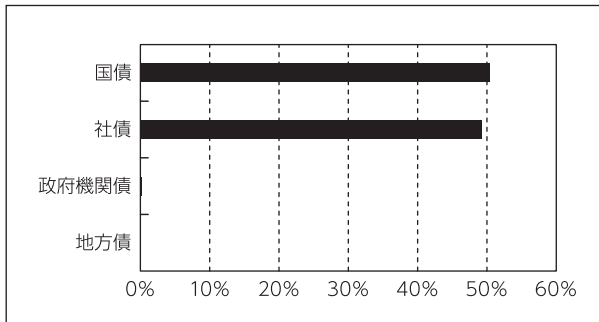
「ルーミス米国投資適格債券マザーファンド」受益証券の組入比率を高位に維持しました。なお、実質組入外貨建資産に対して為替ヘッジを行いませんでした。

### ●ルーミス米国投資適格債券マザーファンド

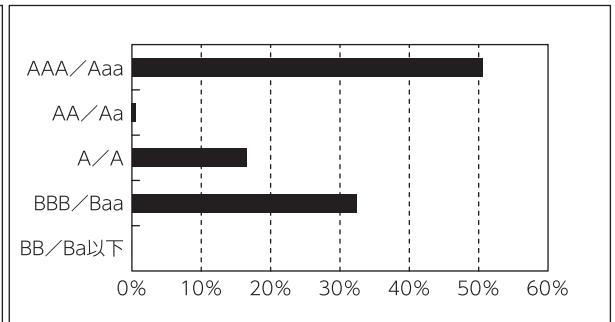
米国の米ドル建て投資適格債券に投資を行い、個別銘柄の選別により分散されたポートフォリオの構築を行いました。当作成期末時点における債券の組入比率は、国債を5割程度、普通社債を5割程度とし、組入比率を高位に維持しました。ファンド全体の加重平均格付については、当ファンドの運用の基本方針に従い、A格以上を維持しました。上記の通り運用を行った結果、米ドルが対円で下落したことなどから基準価額は下落しました。

作成期末

〔種別保有比率〕



〔格付別保有比率〕



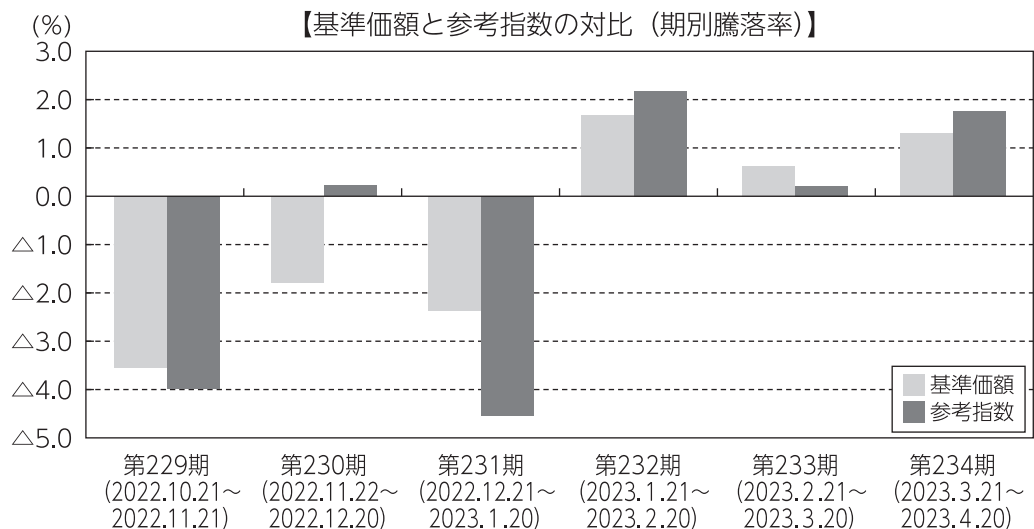
(注) 比率はルーミス米国投資適格債券マザーファンドの債券部分を100%換算したものをを用いています。

(注1) 比率はルーミス米国投資適格債券マザーファンドの債券部分を100%換算したものをを用いています。

(注2) 格付はS & P、Moody'sの高いほうの格付を採用しています。

## ベンチマークとの差異について

当ファンドは運用の目標となるベンチマークを設けておりません。以下のグラフは、当ファンドの基準価額と参考指数の騰落率の対比です。



(注) 基準価額の騰落率は分配金（税引前）込みです。

## 分配金

当作成期の収益分配金は、利息収入相当分を中心とし、基準価額の水準、市況動向等を勘案して、下記のとおりといたしました。なお、収益分配に充てなかった収益については、運用の基本方針に基づいて運用を行います。

### ■分配原資の内訳（1万口当たり）

項目	第229期	第230期	第231期	第232期	第233期	第234期
	2022年10月21日 ～2022年11月21日	2022年11月22日 ～2022年12月20日	2022年12月21日 ～2023年1月20日	2023年1月21日 ～2023年2月20日	2023年2月21日 ～2023年3月20日	2023年3月21日 ～2023年4月20日
当期分配金（税引前）	15円	15円	15円	15円	15円	15円
対基準価額比率	0.17%	0.18%	0.18%	0.18%	0.18%	0.18%
当期の収益	15円	14円	13円	15円	15円	15円
当期の収益以外	-円	0円	1円	-円	-円	-円
翌期繰越分配対象額	181円	181円	180円	189円	194円	203円

（注1）「当期の収益」および「当期の収益以外」は、小数点以下切捨てで算出しているためこれらを合計した額と「当期分配金（税引前）」の額が一致しない場合があります。

（注2）当期分配金の「対基準価額比率」は「当期分配金（税引前）」の期末基準価額（分配金込み）に対する比率で、ファンドの収益率とは異なります。また、小数点第3位を四捨五入しています。

（注3）「当期の収益」は「経費控除後の配当等収益」および「経費控除後・繰越欠損補填後の売買益（含、評価益）」から分配に充当した金額です。また、「当期の収益以外」は「分配準備積立金」および「収益調整金」から分配に充当した金額です。

## 今後の運用方針

### ●当ファンド

「ルーミス米国投資適格債券マザーファンド」受益証券の組入比率を高位に維持する方針です。

### ●ルーミス米国投資適格債券マザーファンド

F R Bによる利上げ幅縮小観測などから利回り低下が進みましたが、物価高が進行してきた中、F R Bは依然としてインフレ抑制を重視しており、利回りの上昇（価格は下落）には引き続き留意します。

引き続き発行体のクオリティを重視しつつ米国の米ドル建て投資適格債券に投資を行い、安定した収益の確保と信託財産の中長期的な成長を目指します。



## ■ 1 万口当たりの費用明細

項目	第229期～第234期 (2022年10月21日 ～2023年4月20日)		項目の概要
	金額	比率	
	(a) 信託報酬	62円	
(投信会社)	(35)	(0.412)	投信会社分は、信託財産の運用、運用報告書等各種書類の作成、基準価額の算出等の対価
(販売会社)	(25)	(0.302)	販売会社分は、購入後の情報提供、交付運用報告書等各種書類の送付、口座内でのファンドの管理等の対価
(受託会社)	( 2)	(0.027)	受託会社分は、運用財産の保管・管理、投信会社からの運用指図の実行等の対価
(b) その他費用	4	0.052	(b) その他費用＝期中のその他費用÷期中の平均受益権口数
(保管費用)	( 4)	(0.050)	保管費用は、外国での資産の保管等に要する費用
(監査費用)	( 0)	(0.001)	監査費用は、監査法人等に支払うファンドの監査にかかる費用
(その他)	( 0)	(0.000)	その他は、信託事務の処理に要する諸費用等
合計	67	0.793	

(注1) 期中の費用（消費税等のかかるものは消費税等を含む）は追加・解約によって受益権口数に変動があるため、簡便法により算出した結果です。なお、その他費用は、このファンドが組入れているマザーファンドが支払った金額のうち、このファンドに対応するものを含みます。

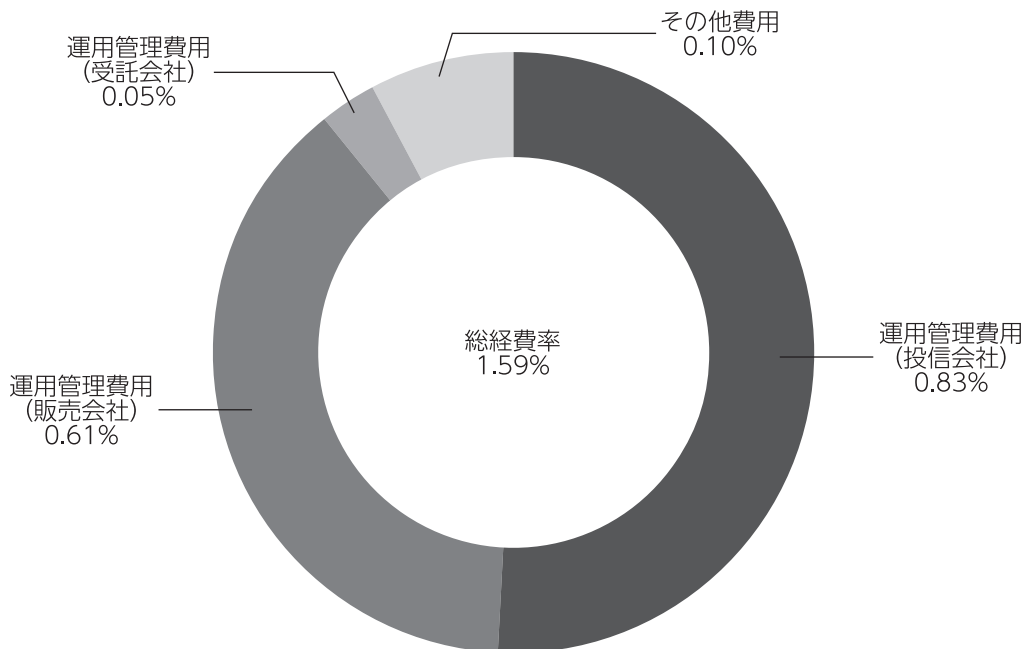
(注2) 金額欄は項目ごとに円未満は四捨五入してあります。

(注3) 比率欄は「1万口当たりのそれぞれの費用金額」を期中の平均基準価額で除して100を乗じたものです。

## (参考情報)

### ◆総経費率

当作成期中の運用・管理にかかった費用の総額を期中の平均受益権口数に期中の平均基準価額（1口当たり）を乗じた数で除した総経費率（年率）は1.59%です。



(注1) 1万口当たりの費用明細において用いた簡便法により算出したものです。

(注2) 各費用は、原則として、募集手数料、売買委託手数料および有価証券取引税を含みません。

(注3) 各比率は、年率換算した値です。

(注4) 上記の前提条件で算出したものです。このため、これらの値はあくまでも参考であり、実際に発生した費用の比率と異なります。

■親投資信託受益証券の設定、解約状況（2022年10月21日から2023年4月20日まで）

	第 229 期 ~ 第 234 期			
	設 定		解 約	
	□ 数	金 額	□ 数	金 額
ルーミス米国投資適格債券マザーファンド	千□ 2,996,716	千円 7,803,000	千□ -	千円 -

■利害関係人との取引状況等（2022年10月21日から2023年4月20日まで）

期中の利害関係人との取引等はありません。

(注) 利害関係人とは、投資信託及び投資法人に関する法律第11条第1項に規定される利害関係人です。

■組入資産の明細

親投資信託残高

	第38作成期末	第39作成期末	
	□ 数	□ 数	評 価 額
ルーミス米国投資適格債券マザーファンド	千□ 2,914,991	千□ 5,911,708	千円 15,708,590

## ■投資信託財産の構成

2023年4月20日現在

項 目	第39作成期末	
	評 価 額	比 率
ルーミス米国投資適格債券マザーファンド	千円 15,708,590	% 97.4
コール・ローン等、その他	425,279	2.6
投資信託財産総額	16,133,870	100.0

(注1) 評価額の単位未満は切捨ててあります。％は、小数点第2位を四捨五入しています。

(注2) 期末のルーミス米国投資適格債券マザーファンドの外貨建資産の投資信託財産総額に対する比率は、15,457,154千円、96.2%です。

(注3) 外貨建資産は、期末の時価をわが国の対顧客電信売買相場の仲値により邦貨換算したものです。なお、2023年4月20日における邦貨換算レートは、1アメリカ・ドル=134.92円です。

## ■資産、負債、元本および基準価額の状況

(2022年11月21日)、(2022年12月20日)、(2023年1月20日)、(2023年2月20日)、(2023年3月20日)、(2023年4月20日)現在

項 目	第229期末	第230期末	第231期末	第232期末	第233期末	第234期末
<b>(A) 資 産</b>	<b>8,476,588,931円</b>	<b>8,698,756,771円</b>	<b>9,528,997,521円</b>	<b>11,602,739,116円</b>	<b>12,636,802,553円</b>	<b>16,133,870,048円</b>
コール・ローン等	253,179,548	193,991,407	155,841,406	376,335,323	260,705,718	425,279,349
ルーミス米国投資適格債券マザーファンド(評価額)	8,223,409,383	8,504,765,364	9,373,156,115	11,226,403,793	12,376,096,835	15,708,590,699
<b>(B) 負 債</b>	<b>25,864,269</b>	<b>27,621,883</b>	<b>38,745,032</b>	<b>34,361,503</b>	<b>36,787,915</b>	<b>46,691,585</b>
未払収益分配金	14,812,572	15,503,430	17,409,117	20,908,475	22,672,955	28,629,144
未払解約金	126,816	1,885,809	9,948,827	1,082	313,106	33,140
未払信託報酬	10,898,334	10,207,782	11,359,425	13,419,258	13,768,317	17,985,486
その他未払費用	26,547	24,862	27,663	32,688	33,537	43,815
<b>(C) 純資産総額(A-B)</b>	<b>8,450,724,662</b>	<b>8,671,134,888</b>	<b>9,490,252,489</b>	<b>11,568,377,613</b>	<b>12,600,014,638</b>	<b>16,087,178,463</b>
元 本	9,875,048,431	10,335,620,378	11,606,078,367	13,938,983,651	15,115,303,769	19,086,096,645
次期繰越損益金	△1,424,323,769	△1,664,485,490	△2,115,825,878	△2,370,606,038	△2,515,289,131	△2,998,918,182
<b>(D) 受益権総口数</b>	<b>9,875,048,431□</b>	<b>10,335,620,378□</b>	<b>11,606,078,367□</b>	<b>13,938,983,651□</b>	<b>15,115,303,769□</b>	<b>19,086,096,645□</b>
1万口当たり基準価額(C/D)	8,558円	8,390円	8,177円	8,299円	8,336円	8,429円

(注) 第228期末における元本額は9,122,332,173円、当作成期間(第229期~第234期)中における追加設定元本額は10,136,503,496円、同解約元本額は172,739,024円です。

## ■損益の状況

[自 2022年10月21日 至 2022年11月21日] [自 2022年11月22日 至 2022年12月20日] [自 2022年12月21日 至 2023年1月20日] [自 2023年1月21日 至 2023年2月20日] [自 2023年2月21日 至 2023年3月20日] [自 2023年3月21日 至 2023年4月20日]

項 目	第229期	第230期	第231期	第232期	第233期	第234期
(A)配 当 等 収 益	△9,281円	△8,223円	△6,094円	△2,502円	△1,614円	△1,854円
受 取 利 息	3	6	9	1	-	-
支 払 利 息	△ 9,284	△8,229	△6,103	△2,503	△1,614	△1,854
(B)有価証券売買損益	△289,871,794	△148,663,361	△194,236,695	193,013,588	89,641,170	232,672,820
売 買 益	225,279	5,596	356,278	193,248,986	89,708,690	232,676,863
売 買 損	△290,097,073	△148,668,957	△194,592,973	△235,398	△67,520	△4,043
(C)信 託 報 酬 等	△10,924,881	△10,232,644	△11,387,088	△13,451,946	△13,801,854	△18,029,301
(D)当期損益金(A + B + C)	△300,805,956	△158,904,228	△205,629,877	179,559,140	75,837,702	214,641,665
(E)前期繰越損益金	31,794,777	△283,449,240	△456,821,068	△676,972,670	△516,985,927	△463,013,015
(F)追加信託差損益金	△1,140,500,018	△1,206,628,592	△1,435,965,816	△1,852,284,033	△2,051,467,951	△2,721,917,688
(配当等相当額)	(131,863,688)	(141,206,811)	(165,002,636)	(208,775,572)	(233,953,933)	(312,781,121)
(売買損益相当額)	(△1,272,363,706)	(△1,347,835,403)	(△1,600,968,452)	(△2,061,059,605)	(△2,285,421,884)	(△3,034,698,809)
(G)合 計(D + E + F)	△1,409,511,197	△1,648,982,060	△2,098,416,761	△2,349,697,563	△2,492,616,176	△2,970,289,038
(H)収 益 分 配 金	△14,812,572	△15,503,430	△17,409,117	△20,908,475	△22,672,955	△28,629,144
次期繰越損益金(G + H)	△1,424,323,769	△1,664,485,490	△2,115,825,878	△2,370,606,038	△2,515,289,131	△2,998,918,182
追加信託差損益金	△1,140,500,018	△1,206,628,592	△1,435,965,816	△1,852,284,033	△2,051,467,951	△2,721,917,688
(配当等相当額)	(132,783,819)	(141,854,627)	(166,443,953)	(211,559,082)	(235,420,540)	(317,649,741)
(売買損益相当額)	(△1,273,283,837)	(△1,348,483,219)	(△1,602,409,769)	(△2,063,843,115)	(△2,286,888,491)	(△3,039,567,429)
分配準備積立金	46,499,127	45,629,495	43,240,588	52,216,107	58,673,343	71,009,019
繰 越 損 益 金	△330,322,878	△503,486,393	△723,100,650	△570,538,112	△522,494,523	△348,009,513

(注1) (B)有価証券売買損益は期末の評価換えによるものを含みます。

(注2) (C)信託報酬等には信託報酬に対する消費税等相当額を含めて表示しています。

(注3) (F)追加信託差損益金とあるのは、信託の追加設定の際、追加設定をした価額から元本を差し引いた差額分をいいます。

(注4) 信託財産の運用の指図に係る権限を委託するために要する費用は、第229期から第234期まではルーミス米国投資適格債券マザーファンド 23,198,446円で、委託者報酬から支弁しております。

(注5) 分配金の計算過程

項 目	第229期	第230期	第231期	第232期	第233期	第234期
(a)経費控除後の配当等収益	14,900,558円	14,695,154円	15,123,438円	30,067,638円	29,264,786円	41,067,052円
(b)経費控除後の有価証券売買等損益	0	0	0	0	0	0
(c)収 益 調 整 金	132,783,819	141,854,627	166,443,953	211,559,082	235,420,540	317,649,741
(d)分 配 準 備 積 立 金	46,411,141	46,437,771	45,526,267	43,056,944	52,081,512	58,571,111
(e)当期分配対象額(a + b + c + d)	194,095,518	202,987,552	227,093,658	284,683,664	316,766,838	417,287,904
(f)1万口当たり当期分配対象額	196.55	196.40	195.67	204.24	209.57	218.63
(g)分 配 金	14,812,572	15,503,430	17,409,117	20,908,475	22,672,955	28,629,144
(h)1万口当たり分配金	15	15	15	15	15	15

## ■分配金のお知らせ

決算期	第229期	第230期	第231期	第232期	第233期	第234期
1万口当たり分配金	15円	15円	15円	15円	15円	15円

※分配金を再投資する場合、分配金は税引後自動的に無手数料で再投資されます。

### 分配金の課税上の取扱いについて

- ・追加型株式投資信託の分配金には、課税扱いとなる「普通分配金」と、非課税扱いとなる「元本払戻金（特別分配金）」があります。
  - 分配落ち後の基準価額が個別元本と同額または個別元本を上回る場合には、分配金の全額が普通分配金となります。
  - 分配落ち後の基準価額が個別元本を下回る場合には、下回る部分の額が元本払戻金（特別分配金）、分配金から元本払戻金（特別分配金）を控除した額が普通分配金となります。
- ・元本払戻金（特別分配金）が発生した場合は、分配金発生時における受益者毎の個別元本から当該元本払戻金（特別分配金）を控除した額が、その後の受益者毎の個別元本となります。

# ルーミス米国投資適格債券マザーファンド

## 運用報告書

第39期（決算日 2023年4月20日）

（計算期間 2022年10月21日～2023年4月20日）

ルーミス米国投資適格債券マザーファンドの第39期の運用状況をご報告申し上げます。

当ファンドの仕組みは次の通りです。

信託期間	2003年10月31日から無期限です。
運用方針	主として米国の米ドル建て公社債に投資を行い、安定した収益の確保と信託財産の中・長期的な成長を図ることを目標として運用を行います。 投資を行う公社債の格付けについては、原則として取得時においてBBB-（Baa3）格以上の格付けを有する公社債に投資を行うとともに、ファンド全体の加重平均格付けをA-（A3）格以上に維持します。 外貨建資産については、原則として為替ヘッジを行いません。 円の余資運用以外の運用の指図に関する権限を、ルーミス・セイレス・アンド・カンパニー・エル・ピーに委託します。
主要投資対象	主として米国の米ドル建て公社債を主要投資対象とします。
主な組入制限	外貨建資産への投資には制限を設けません。

## ■最近5期の運用実績

決算期	基準価額		ブルームバーグ・米国政府／クレジット指数 （為替ノーヘッジ・円ベース） （参考指数）		為替 （対米ドル）		債券 組入 率	債券 優先 率	純資産 総額
	期中 騰落率	期中 騰落率	期中 騰落率	期中 騰落率					
	円	%		%	円	%	%	%	百万円
35期(2021年4月20日)	23,373	0.9	451.97	△0.3	108.20	2.5	96.3	-	4,980
36期(2021年10月20日)	25,136	7.5	483.33	6.9	114.68	6.0	97.6	-	5,162
37期(2022年4月20日)	25,818	2.7	494.78	2.4	129.43	12.9	97.4	-	5,325
38期(2022年10月20日)	27,525	6.6	531.78	7.5	149.98	15.9	96.5	-	8,023
39期(2023年4月20日)	26,572	△3.5	508.81	△4.3	134.92	△10.0	98.1	-	15,708

（注1）債券先物比率は、買建比率－売建比率です。

（注2）ブルームバーグ・米国政府／クレジット指数（為替ノーヘッジ・円ベース）は、基準価額への反映を考慮して前営業日の値を用いております（小数第3位四捨五入）。また、為替（対米ドル）は、当日の対顧客電信相場仲値を用いております（以下同じ）。

（注3）「Bloomberg®」およびブルームバーグ・米国政府／クレジット指数（為替ノーヘッジ・円ベース）は、Bloomberg Finance L.P.および、同インデックスの管理者であるBloomberg Index Services Limited（以下「BISL」）をはじめとする関連会社（以下、総称して「ブルームバーグ」）のサービスマークであり、アセットマネジメントOne®による特定の目的での使用のために使用許諾されています。ブルームバーグはアセットマネジメントOne®とは提携しておらず、また、ルーミス米国投資適格債券マザーファンドを承認、支持、レビュー、推奨するものではありません。ブルームバーグは、ルーミス米国投資適格債券マザーファンドに関連するいかなるデータもしくは情報の適時性、正確性、または完全性についても保証しません（以下同じ）。

（注4）△（白三角）はマイナスを意味しています（以下同じ）。

## ■当期中の基準価額と市況の推移

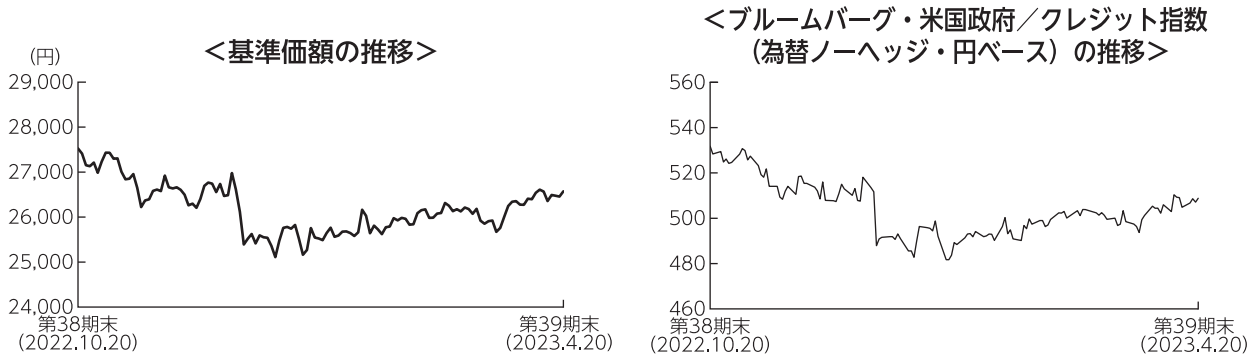
年 月 日	基 準 価 額		ブルームバーグ・ 米国政府/クレジット指数 (為替ノーヘッジ・円ベース) (参考指数)		為 替		債 券 組入比率	債 券 先物比率
	騰 落 率		騰 落 率		(対米ドル)	騰 落 率		
(期 首) 2022年10月20日	円	%		%	円	%	%	%
	27,525	—	531.78	—	149.98	—	96.5	—
10月末	27,432	△0.3	528.31	△0.7	148.26	△1.1	98.6	—
11月末	26,499	△3.7	508.55	△4.4	138.87	△7.4	98.4	—
12月末	25,360	△7.9	491.01	△7.7	132.70	△11.5	94.2	—
2023年 1 月末	25,682	△6.7	492.21	△7.4	130.47	△13.0	96.6	—
2 月末	26,154	△5.0	502.26	△5.6	136.33	△9.1	96.9	—
3 月末	26,246	△4.6	501.20	△5.8	133.53	△11.0	96.1	—
(期 末) 2023年 4 月20日	26,572	△3.5	508.81	△4.3	134.92	△10.0	98.1	—

(注1) 騰落率は期首比です。

(注2) 債券先物比率は、買建比率－売建比率です。



## ■当期の運用経過 (2022年10月21日から2023年4月20日まで)



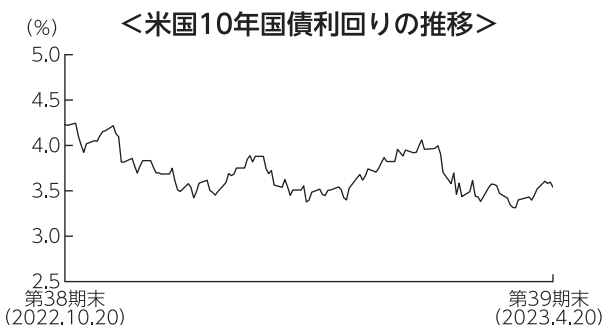
### 基準価額の推移

当ファンドの基準価額は、前期末比で3.5%下落しました。

### 基準価額の主な変動要因

米国の米ドル建て投資適格債券に投資を行った結果、米ドルが対円で下落したことなどから、基準価額は下落しました。

### 投資環境

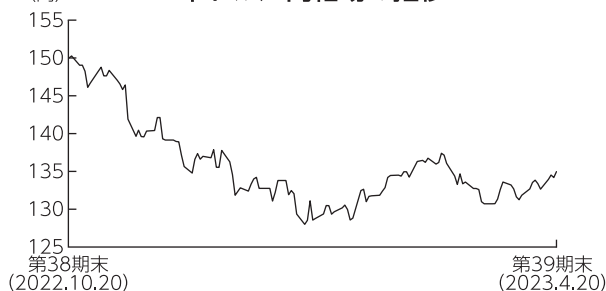


(注) 値は前営業日のものを用いています。

米国国債市場は上昇（利回りは低下）しました。期中には、日銀による長期金利の許容変動幅拡大や米国の堅調な経済指標を受けて下落する局面もあったものの、期を通じては、インフレ減速を受けてF R B（米連邦準備理事会）による追加利上げ余地は小さいとの見方が広がったことや、地方銀行の破綻などから景気下押しが意識されたことで上昇しました。

米国の投資適格社債市場は上昇しました。通信や基幹産業セクターを中心に信用スプレッドが縮小したことや、米国債利回りの低下が上昇要因となりました。

## <米ドル／円相場の推移>



米ドルは対円で下落しました。

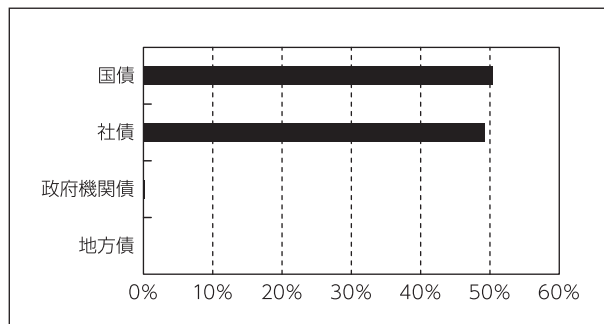
期後半は堅調な景気指標やインフレ圧力の強まりを背景に上昇する場面もあったものの、インフレが前年比で減速に転じてF R Bによる一段の利上げ可能性が後退したことや、日銀が金融緩和策を修正したことに加え、地方銀行の破綻などから景気下押しが懸念されたことなどを背景に、期を通じては下落しました。

## ポートフォリオについて

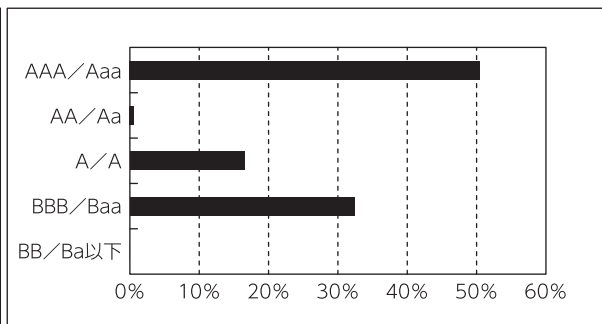
米国の米ドル建て投資適格債券に投資を行い、個別銘柄の選別により分散されたポートフォリオの構築を行いました。当期末時点における債券の組入比率は、国債を5割程度、普通社債を5割程度とし、組入比率を高位に維持しました。ファンド全体の加重平均格付については、当ファンドの運用の基本方針に従い、A格以上を維持しました。上記の通り運用を行った結果、米ドルが対円で下落したことなどから基準価額は下落しました。

期末

### 【種別保有比率】



### 【格付別保有比率】



(注) 比率はルミス米国投資適格債券マザーファンドの債券部分を100%換算したものをを用いています。

(注1) 比率はルミス米国投資適格債券マザーファンドの債券部分を100%換算したものをを用いています。

(注2) 格付はS & P、Moody'sの高いほうの格付を採用しています。

## 今後の運用方針

F R Bによる利上げ幅縮小観測などから利回り低下が進みましたが、物価高が進行してきた中、F R Bは依然としてインフレ抑制を重視しており、利回り上昇（価格は下落）には引き続き留意します。

引き続き発行体のクオリティを重視しつつ米国の米ドル建て投資適格債券に投資を行い、安定した収益の確保と信託財産の中長期的な成長を目指します。

## ■ 1万口当たりの費用明細

項目	当期		項目の概要
	金額	比率	
(a) その他費用 (保管費用)	13円 (13)	0.050% (0.050)	(a) その他費用＝期中のその他費用÷期中の平均受益権口数 保管費用は、外国での資産の保管等に要する費用 その他は、信託事務の処理に要する諸費用等
(その他)	( 0 )	(0.000)	
合計	13	0.050	
期中の平均基準価額は26,190円です。			

(注1) 金額欄は項目ごとに円未満は四捨五入してあります。

(注2) 比率欄は「1万口当たりのそれぞれの費用金額」を期中の平均基準価額で除して100を乗じたものです。

## ■ 売買及び取引の状況 (2022年10月21日から2023年4月20日まで)

### 公社債

			買付額	売付額
外 国	ア メ リ カ	国債証券	千アメリカ・ドル 42,870	千アメリカ・ドル 12,156 (-)
		社債証券	30,659	639 (1,215)

(注1) 金額は受渡代金です(経過利子分は含まれておりません)。

(注2) ( )内は償還による減少分で、上段の数字には含まれておりません。

(注3) 社債券には新株予約権付社債(転換社債)は含まれておりません。

## ■ 利害関係人との取引状況等 (2022年10月21日から2023年4月20日まで)

期中の利害関係人との取引等はありません。

(注) 利害関係人とは、投資信託及び投資法人に関する法律第11条第1項に規定される利害関係人です。

## ■組入資産の明細

公社債

(A) 債券種類別開示

外国（外貨建）公社債

区 分	額面金額	当 期 末			残存期間別組入比率			
		評 価 額		組入比率	うちBB格以下 組 入 比 率	5年以上	2年以上	2年未満
		外貨建金額	邦貨換算金額					
アメリカ	千アメリカ・ドル 122,009	千アメリカ・ドル 114,182	千円 15,405,463	% 98.1	% -	% 67.7	% 25.3	% 5.0
合 計	-	-	千円 15,405,463	98.1	-	67.7	25.3	5.0

(注1) 邦貨換算金額は、期末の時価をわが国の対顧客電信売買相場の仲値により邦貨換算したものです。

(注2) 組入比率は、期末の純資産総額に対する評価額の比率であり、小数点第2位を四捨五入しています。

(B) 個別銘柄開示

外国（外貨建）公社債銘柄別

銘 柄	種 類	利 率	当 期 末			償 還 年 月 日
			額面金額	評 価 額		
				外貨建金額	邦貨換算金額	
(アメリカ)		%	千アメリカ・ドル	千アメリカ・ドル	千円	
US T N/B 1.75 01/31/29	国債証券	1.7500	385	345	46,658	2029/01/31
US T N/B 3.5 01/31/28	国債証券	3.5000	2,490	2,463	332,394	2028/01/31
US T N/B 2.25 02/15/52	国債証券	2.2500	535	390	52,639	2052/02/15
US T N/B 3.625 02/15/53	国債証券	3.6250	2,140	2,076	280,224	2053/02/15
US T N/B 2.375 02/15/42	国債証券	2.3750	860	682	92,072	2042/02/15
US T N/B 3.5 02/15/33	国債証券	3.5000	7,830	7,766	1,047,922	2033/02/15
US T N/B 1.875 02/28/29	国債証券	1.8750	185	167	22,558	2029/02/28
US T N/B 4.0 02/28/30	国債証券	4.0000	1,570	1,601	216,027	2030/02/28
US T N/B 4.0 02/29/28	国債証券	4.0000	2,495	2,525	340,754	2028/02/29
US T N/B 2.375 03/31/29	国債証券	2.3750	1,385	1,286	173,528	2029/03/31
US T N/B 2.5 03/31/27	国債証券	2.5000	705	670	90,483	2027/03/31
US T N/B 3.625 03/31/28	国債証券	3.6250	2,170	2,161	291,564	2028/03/31
US T N/B 2.875 05/15/52	国債証券	2.8750	2,950	2,470	333,274	2052/05/15
US T N/B 2.125 05/31/26	国債証券	2.1250	40	37	5,109	2026/05/31
US T N/B 3.25 05/15/42	国債証券	3.2500	1,340	1,220	164,690	2042/05/15
US T N/B 2.875 05/15/32	国債証券	2.8750	445	420	56,670	2032/05/15
US T N/B 3.25 06/30/27	国債証券	3.2500	730	713	96,306	2027/06/30
US T N/B 2.75 07/31/27	国債証券	2.7500	510	488	65,945	2027/07/31
US T N/B 3.375 08/15/42	国債証券	3.3750	8,035	7,443	1,004,300	2042/08/15
US T N/B 1.75 08/15/41	国債証券	1.7500	600	428	57,849	2041/08/15
US T N/B 2.75 08/15/32	国債証券	2.7500	3,640	3,396	458,189	2032/08/15
US T N/B 3.125 08/31/29	国債証券	3.1250	2,595	2,510	338,759	2029/08/31
US T N/B 3.125 08/31/27	国債証券	3.1250	30	29	3,939	2027/08/31
US T N/B 1.25 09/30/28	国債証券	1.2500	215	188	25,486	2028/09/30
US T N/B 4.125 09/30/27	国債証券	4.1250	595	602	81,340	2027/09/30
US T N/B 3.875 09/30/29	国債証券	3.8750	795	802	108,323	2029/09/30
US T N/B 4.125 10/31/27	国債証券	4.1250	1,690	1,713	231,167	2027/10/31
US T N/B 4.25 11/15/40	国債証券	4.2500	3,485	3,698	498,940	2040/11/15
US T N/B 3.75 11/15/43	国債証券	3.7500	1,010	985	132,987	2043/11/15
US T N/B 4.0 11/15/42	国債証券	4.0000	605	613	82,774	2042/11/15
US T N/B 2.0 11/15/41	国債証券	2.0000	1,625	1,210	163,281	2041/11/15
US T N/B 4.125 11/15/32	国債証券	4.1250	510	531	71,647	2032/11/15
US T N/B 3.875 11/30/29	国債証券	3.8750	1,350	1,365	184,219	2029/11/30

銘柄	当 期 末					
	種類	利率	額面金額	評 価 額		償 還 年 月 日
				外貨建金額	邦貨換算金額	
(アメリカ)		%	千アメリカ・ドル	千アメリカ・ドル	千円	
US T N/B 3.875 11/30/27	国債証券	3.8750	1,585	1,592	214,913	2027/11/30
US T N/B 3.875 12/31/29	国債証券	3.8750	2,300	2,326	313,916	2029/12/31
US T N/B 3.875 12/31/27	国債証券	3.8750	655	658	88,805	2027/12/31
UNIV VA-A-TXBL 3.227 09/01/19	地方債証券	3.2270	120	74	10,117	2119/09/01
NBN CO LTD 1.45 05/05/26	特殊債	1.4500	200	179	24,230	2026/05/05
DICK'S SPORTING GOODS 4.1 01/15/52	社債証券	4.1000	295	204	27,537	2052/01/15
GOLDMAN SACHS GROUP INC 3.5 01/23/25	社債証券	3.5000	100	97	13,098	2025/01/23
PNC FINANCIAL SERVICES 01/24/34	社債証券	5.0680	510	497	67,107	2034/01/24
DEUTSCHE BANK NY 01/07/33	社債証券	3.7420	200	145	19,662	2033/01/07
STANDARD CHARTERED PLC 01/12/33	社債証券	3.6030	200	161	21,835	2033/01/12
PROTECTIVE LIFE CORP 3.4 01/15/30	社債証券	3.4000	405	358	48,371	2030/01/15
JABIL INC 3.0 01/15/31	社債証券	3.0000	30	25	3,443	2031/01/15
ENERGY TRANSFER OPERATNG 4.75 01/15/26	社債証券	4.7500	130	128	17,342	2026/01/15
AIR LEASE CORP 2.875 01/15/32	社債証券	2.8750	515	422	57,003	2032/01/15
KEY BANK NA 5.0 01/26/33	社債証券	5.0000	250	233	31,493	2033/01/26
ENTERPRISE PRODUCTS OPER 2.8 01/31/30	社債証券	2.8000	385	342	46,256	2030/01/31
SEMPRA INFRASTRUCTURE PA 3.25 01/15/32	社債証券	3.2500	380	318	42,933	2032/01/15
GENERAL MOTORS FINL CO 3.1 01/12/32	社債証券	3.1000	45	36	4,920	2032/01/12
NATIONAL RURAL UTIL COOP 5.8 01/15/33	社債証券	5.8000	275	294	39,713	2033/01/15
AKER BP ASA 3.75 01/15/30	社債証券	3.7500	150	135	18,289	2030/01/15
AMERICAN HONDA FINANCE 2.35 01/08/27	社債証券	2.3500	495	458	61,883	2027/01/08
WESTPAC BANKING CORP 2.65 01/16/30	社債証券	2.6500	490	437	58,973	2030/01/16
PIONEER NATURAL RESOURCE 2.15 01/15/31	社債証券	2.1500	500	414	55,965	2031/01/15
STANDARD CHARTERED PLC 01/30/26	社債証券	2.8190	200	188	25,465	2026/01/30
SOCIETE GENERALE 2.625 01/22/25	社債証券	2.6250	210	197	26,601	2025/01/22
BNP PARIBAS 01/13/27	社債証券	1.3230	200	179	24,152	2027/01/13
OWL ROCK CAPITAL CORP 2.625 01/15/27	社債証券	2.6250	125	105	14,269	2027/01/15
MDC HOLDINGS INC 2.5 01/15/31	社債証券	2.5000	295	228	30,780	2031/01/15
TRUIST FINANCIAL CORP 01/26/29	社債証券	4.8730	445	433	58,448	2029/01/26
DEVON ENERGY CORPORATION 4.5 01/15/30	社債証券	4.5000	505	480	64,828	2030/01/15
AIRCASLE LTD 2.85 01/26/28	社債証券	2.8500	470	405	54,754	2028/01/26
FS KKR CAPITAL CORP 3.4 01/15/26	社債証券	3.4000	635	574	77,560	2026/01/15
SANTANDER HOLDINGS USA 01/06/28	社債証券	2.4900	510	442	59,715	2028/01/06
ENTERPRISE PRODUCTS OPER 3.3 02/15/53	社債証券	3.3000	330	234	31,642	2053/02/15
KINDER MORGAN ENER PART 4.15 02/01/24	社債証券	4.1500	65	64	8,669	2024/02/01
EXPEDIA INC 3.8 02/15/28	社債証券	3.8000	595	558	75,374	2028/02/15
ANHEUSER-BUSCH CO/INBEV 4.9 02/01/46	社債証券	4.9000	350	336	45,427	2046/02/01
AMERICAN EXPRESS CO 3.4 02/22/24	社債証券	3.4000	155	152	20,638	2024/02/22
TARGET CORP 2.35 02/15/30	社債証券	2.3500	505	444	59,996	2030/02/15
UNION PACIFIC CORP 2.4 02/05/30	社債証券	2.4000	535	471	63,602	2030/02/05
HYUNDAI CAPITAL AMERICA 3.0 02/10/27	社債証券	3.0000	85	77	10,492	2027/02/10
TOYOTA MOTOR CREDIT CORP 2.15 02/13/30	社債証券	2.1500	640	558	75,302	2030/02/13
SYSCO CORPORATION 2.4 02/15/30	社債証券	2.4000	145	125	16,914	2030/02/15
GENERAL MOTORS FINL CO 2.9 02/26/25	社債証券	2.9000	70	66	9,011	2025/02/26
BANK OF NOVA SCOTIA 2.2 02/03/25	社債証券	2.2000	320	303	40,951	2025/02/03
AMGEN INC 2.45 02/21/30	社債証券	2.4500	595	515	69,493	2030/02/21
CENTENE CORP 3.375 02/15/30	社債証券	3.3750	340	297	40,099	2030/02/15
HYUNDAI CAPITAL AMERICA 2.65 02/10/25	社債証券	2.6500	80	76	10,274	2025/02/10
AVOLON HOLDINGS FNDG LTD 2.75 02/21/28	社債証券	2.7500	520	435	58,776	2028/02/21
OTIS WORLDWIDE CORP 2.565 02/15/30	社債証券	2.5650	530	461	62,255	2030/02/15
BOEING CO 1.433 02/04/24	社債証券	1.4330	100	96	13,071	2024/02/04
MITSUBISHI UFJ FIN GRP 2.193 02/25/25	社債証券	2.1930	250	235	31,808	2025/02/25
VW GRAINGER INC 1.85 02/15/25	社債証券	1.8500	315	299	40,455	2025/02/15
BOEING CO 2.196 02/04/26	社債証券	2.1960	285	263	35,603	2026/02/04

銘柄	当 期 末					
	種類	利率	額面金額	評 価 額		償 還 年 月 日
				外貨建金額	邦貨換算金額	
(アメリカ)		%	千アメリカ・ドル	千アメリカ・ドル	千円	
JABIL INC 5.45 02/01/29	社 債 券	5.4500	35	34	4,711	2029/02/01
AUTOZONE INC 4.5 02/01/28	社 債 券	4.5000	410	405	54,752	2028/02/01
ORACLE CORP 4.1 03/25/61	社 債 券	4.1000	325	234	31,648	2061/03/25
AMGEN INC 5.75 03/02/63	社 債 券	5.7500	220	224	30,353	2063/03/02
NUTRIEN LTD 5.8 03/27/53	社 債 券	5.8000	125	127	17,259	2053/03/27
HCA INC 4.625 03/15/52	社 債 券	4.6250	335	275	37,149	2052/03/15
MPLX LP 4.125 03/01/27	社 債 券	4.1250	450	435	58,753	2027/03/01
CAPITAL ONE FINANCIAL CO 3.75 03/09/27	社 債 券	3.7500	640	595	80,375	2027/03/09
BARCLAYS PLC 03/10/42	社 債 券	3.8110	200	145	19,655	2042/03/10
MAGALLANES INC 5.391 03/15/62	社 債 券	5.3910	585	463	62,596	2062/03/15
SOUTHERN CAL EDISON 3.65 03/01/28	社 債 券	3.6500	265	251	33,906	2028/03/01
SYNCHRONY FINANCIAL 5.15 03/19/29	社 債 券	5.1500	425	390	52,726	2029/03/19
MCDONALD'S CORP 2.125 03/01/30	社 債 券	2.1250	445	383	51,720	2030/03/01
CANADIAN PACIFIC RAILWAY 2.05 03/05/30	社 債 券	2.0500	360	305	41,272	2030/03/05
AMERICAN ELECTRIC POWER 2.3 03/01/30	社 債 券	2.3000	500	419	56,599	2030/03/01
CIGNA CORP 2.4 03/15/30	社 債 券	2.4000	280	240	32,485	2030/03/15
JM SMUCKER CO 2.375 03/15/30	社 債 券	2.3750	485	416	56,255	2030/03/15
ONEOK INC 3.1 03/15/30	社 債 券	3.1000	610	536	72,396	2030/03/15
MARTIN MARIETTA MATERIAL 2.5 03/15/30	社 債 券	2.5000	70	59	8,008	2030/03/15
JOHN DEERE CAPITAL CORP 1.75 03/09/27	社 債 券	1.7500	105	95	12,848	2027/03/09
RAYTHEON TECH CORP 03/15/24	社 債 券	3.2000	155	152	20,576	2024/03/15
AMPHENOL CORP 2.05 03/01/25	社 債 券	2.0500	15	14	1,917	2025/03/01
CIGNA CORP 3.4 03/01/27	社 債 券	3.4000	395	376	50,850	2027/03/01
HSBC HOLDINGS PLC 4.95 03/31/30	社 債 券	4.9500	200	195	26,440	2030/03/31
EBAY INC 1.9 03/11/25	社 債 券	1.9000	310	292	39,498	2025/03/11
DEUTSCHE BANK NY 1.686 03/19/26	社 債 券	1.6860	150	133	18,045	2026/03/19
MAGALLANES INC 3.528 03/15/24	社 債 券	3.5280	165	161	21,809	2024/03/15
AT&T 1.7 03/25/26	社 債 券	1.7000	385	353	47,756	2026/03/25
MACQUARIE BANK LTD 3.231 03/21/25	社 債 券	3.2310	300	289	39,115	2025/03/21
JOHN DEERE CAPITAL CORP 4.9 03/03/28	社 債 券	4.9000	480	491	66,336	2028/03/03
SOUTHERN CAL EDISON 5.3 03/01/28	社 債 券	5.3000	70	71	9,645	2028/03/01
NATWEST GROUP PLC 03/02/27	社 債 券	5.8470	425	427	57,624	2027/03/02
CELANESE US HOLDINGS LLC 6.05 03/15/25	社 債 券	6.0500	100	100	13,576	2025/03/15
NISOURCE INC 5.25 03/30/28	社 債 券	5.2500	350	354	47,879	2028/03/30
HYUNDAI CAPITAL AMERICA 5.6 03/30/28	社 債 券	5.6000	85	85	11,473	2028/03/30
ENERGY TRANSFER PARTNERS 5.3 04/15/47	社 債 券	5.3000	80	70	9,445	2047/04/15
CHARTER COMM OPT LLC/CAP 5.5 04/01/63	社 債 券	5.5000	565	445	60,112	2063/04/01
BANK OF AMERICA CORP 3.705 04/24/28	社 債 券	3.7050	440	415	56,066	2028/04/24
CENTERPOINT ENER HOUSTON 5.3 04/01/53	社 債 券	5.3000	35	36	4,877	2053/04/01
GENERAL MOTORS FINL CO 4.35 04/09/25	社 債 券	4.3500	110	107	14,486	2025/04/09
AMERICAN INTL GROUP 3.9 04/01/26	社 債 券	3.9000	320	310	41,954	2026/04/01
CENTERPOINT ENER HOUSTON 4.95 04/01/33	社 債 券	4.9500	80	81	10,984	2033/04/01
WESTERN MIDSTREAM OPERAT 6.15 04/01/33	社 債 券	6.1500	25	25	3,395	2033/04/01
GENERAL MOTORS 5.0 04/01/35	社 債 券	5.0000	465	426	57,521	2035/04/01
NATIONAL RURAL UTIL COOP 04/30/43	社 債 券	4.7500	260	249	33,665	2043/04/30
MITSUBISHI UFJ FIN GRP 04/19/34	社 債 券	5.4060	200	200	27,093	2034/04/19
AVERY DENNISON CORP 2.65 04/30/30	社 債 券	2.6500	450	381	51,535	2030/04/30
GLP CAPITAL LP / FIN II 5.375 04/15/26	社 債 券	5.3750	585	571	77,139	2026/04/15
PUBLIC SERVICE ENTERPRIS 8.625 04/15/31	社 債 券	8.6250	475	564	76,149	2031/04/15
BANK OF AMERICA CORP 04/23/27	社 債 券	3.5590	525	499	67,430	2027/04/23
PROLOGIS LP 2.125 04/15/27	社 債 券	2.1250	300	273	36,937	2027/04/15
CDW LLC/CDW FINANCE 4.25 04/01/28	社 債 券	4.2500	450	418	56,480	2028/04/01
EDISON INTERNATIONAL 4.95 04/15/25	社 債 券	4.9500	5	4	669	2025/04/15
MARRIOTT INTERNATIONAL 4.9 04/15/29	社 債 券	4.9000	340	335	45,217	2029/04/15
BANK OF AMERICA CORP 04/22/25	社 債 券	0.9760	245	232	31,390	2025/04/22
LIBERTY MUTUAL GROUP INC 3.95 05/15/60	社 債 券	3.9500	275	193	26,109	2060/05/15
BOEING CO 5.93 05/01/60	社 債 券	5.9300	260	253	34,190	2060/05/01

銘柄	当 期 末						償 還 年 月 日
	種類	利率	額面金額	評 価 額		千円	
				外貨建金額	邦貨換算金額		
(アメリカ)		%	千アメリカ・ドル	千アメリカ・ドル			
JPMORGAN CHASE & CO 05/13/31	社 債 券	2.9560	565	484	65,327	2031/05/13	
BOEING CO 5.705 05/01/40	社 債 券	5.7050	60	59	8,007	2040/05/01	
BOEING CO 5.805 05/01/50	社 債 券	5.8050	235	231	31,298	2050/05/01	
JPMORGAN CHASE & CO 2.7 05/18/23	社 債 券	2.7000	375	374	50,495	2023/05/18	
LEAR CORP 5.25 05/15/49	社 債 券	5.2500	245	214	28,881	2049/05/15	
ENERGY TRANSFER OPERATING 3.75 05/15/30	社 債 券	3.7500	70	64	8,655	2030/05/15	
SHERWIN-WILLIAMS CO 2.3 05/15/30	社 債 券	2.3000	365	308	41,625	2030/05/15	
BP CAP MARKETS AMERICA 3.119 05/04/26	社 債 券	3.1190	365	352	47,598	2026/05/04	
KINDER MORGAN ENER PART 4.3 05/01/24	社 債 券	4.3000	55	54	7,329	2024/05/01	
GENERAL DYNAMICS CORP 3.5 05/15/25	社 債 券	3.5000	260	254	34,296	2025/05/15	
NVR INC 3.0 05/15/30	社 債 券	3.0000	220	195	26,358	2030/05/15	
MOHAWK INDUSTRIES INC 3.625 05/15/30	社 債 券	3.6250	115	104	14,111	2030/05/15	
KEURIG DR PEPPER INC 4.417 05/25/25	社 債 券	4.4170	15	14	2,007	2025/05/25	
BRIGHTHOUSE FINANCIAL IN 5.625 05/15/30	社 債 券	5.6250	570	552	74,516	2030/05/15	
EXPEDIA GROUP INC 6.25 05/01/25	社 債 券	6.2500	14	14	1,910	2025/05/01	
IPALCO ENTERPRISES INC 4.25 05/01/30	社 債 券	4.2500	80	73	9,954	2030/05/01	
CITIGROUP INC 05/01/25	社 債 券	0.9810	235	223	30,125	2025/05/01	
ANHEUSER-BUSCH INBEV WOR 4.35 06/01/40	社 債 券	4.3500	280	259	34,972	2040/06/01	
HCA INC 4.125 06/15/29	社 債 券	4.1250	325	305	41,190	2029/06/15	
AIR LEASE CORP 3.75 06/01/26	社 債 券	3.7500	245	232	31,343	2026/06/01	
SANTANDER HOLDINGS USA 3.5 06/07/24	社 債 券	3.5000	145	140	18,985	2024/06/07	
GOLDMAN SACHS GROUP INC 06/05/28	社 債 券	3.6910	405	383	51,751	2028/06/05	
VALERO ENERGY CORP 6.625 06/15/37	社 債 券	6.6250	305	332	44,859	2037/06/15	
ENERGY TRANSFER OPERATING 6.05 06/01/41	社 債 券	6.0500	135	134	18,108	2041/06/01	
UNUM GROUP 4.0 06/15/29	社 債 券	4.0000	385	364	49,186	2029/06/15	
SOUTHERN CAL EDISON 2.25 06/01/30	社 債 券	2.2500	335	283	38,291	2030/06/01	
TEXTRON INC 3.0 06/01/30	社 債 券	3.0000	10	8	1,194	2030/06/01	
GATX CORP 3.1 06/01/51	社 債 券	3.1000	300	189	25,521	2051/06/01	
AIRCASTE LTD 4.25 06/15/26	社 債 券	4.2500	155	146	19,793	2026/06/15	
CITIGROUP INC 4.4 06/10/25	社 債 券	4.4000	150	147	19,838	2025/06/10	
MICROCHIP TECHNOLOGY INC 4.333 06/01/23	社 債 券	4.3330	60	59	8,085	2023/06/01	
ENTERGY CORP 2.8 06/15/30	社 債 券	2.8000	365	317	42,793	2030/06/15	
VIATRIS INC 4.0 06/22/50	社 債 券	4.0000	25	16	2,187	2050/06/22	
ALLY FINANCIAL INC 3.05 06/05/23	社 債 券	3.0500	110	109	14,758	2023/06/05	
UNICREDIT SPA 06/03/27	社 債 券	1.9820	200	175	23,655	2027/06/03	
OWL ROCK TECHNOLOGY FINA 3.75 06/17/26	社 債 券	3.7500	250	220	29,793	2026/06/17	
ARES CAPITAL CORP 2.875 06/15/27	社 債 券	2.8750	410	355	47,965	2027/06/15	
NXP BV/NXP FDG/NXP USA 3.875 06/18/26	社 債 券	3.8750	415	399	53,870	2026/06/18	
AMERICAN HOMES 4 RENT 3.375 07/15/51	社 債 券	3.3750	10	6	878	2051/07/15	
LOWE'S COS INC 5.75 07/01/53	社 債 券	5.7500	75	75	10,189	2053/07/01	
CITIGROUP INC 07/24/28	社 債 券	3.6680	740	698	94,204	2028/07/24	
ORIX CORP 3.7 07/18/27	社 債 券	3.7000	335	318	42,977	2027/07/18	
EQUIFAX INC 7.0 07/01/37	社 債 券	7.0000	385	417	56,290	2037/07/01	
MORGAN STANLEY 07/22/28	社 債 券	3.5910	1,115	1,052	141,975	2028/07/22	
CROWN CASTLE INTL CORP 4.15 07/01/50	社 債 券	4.1500	60	47	6,464	2050/07/01	
AES CORP/THE 3.95 07/15/30	社 債 券	3.9500	250	226	30,540	2030/07/15	
CABOT CORP 4.0 07/01/29	社 債 券	4.0000	610	568	76,647	2029/07/01	
NEWMONT CORP 2.6 07/15/32	社 債 券	2.6000	370	307	41,453	2032/07/15	
CELANESE US HOLDINGS LLC 6.379 07/15/32	社 債 券	6.3790	200	201	27,240	2032/07/15	
US BANCORP 3.0 07/30/29	社 債 券	3.0000	665	581	78,433	2029/07/30	
SUMITOMO MITSUI FINL GRP 3.04 07/16/29	社 債 券	3.0400	200	177	23,940	2029/07/16	
ARES CAPITAL CORP 3.25 07/15/25	社 債 券	3.2500	185	170	23,006	2025/07/15	
AES CORP/THE 3.3 07/15/25	社 債 券	3.3000	85	80	10,862	2025/07/15	
OWL ROCK CAPITAL CORP 3.4 07/15/26	社 債 券	3.4000	260	232	31,301	2026/07/15	
CELANESE US HOLDINGS LLC 6.33 07/15/29	社 債 券	6.3300	270	271	36,638	2029/07/15	
ARES CAPITAL CORP 2.15 07/15/26	社 債 券	2.1500	145	125	16,953	2026/07/15	
LLOYDS BANKING GROUP PLC 4.05 08/16/23	社 債 券	4.0500	205	203	27,496	2023/08/16	



銘柄	当 期 末					
	種類	利率	額面金額	評 価 額		償 還 年 月 日
				外貨建金額	邦貨換算金額	
(アメリカ)		%	千アメリカ・ドル	千アメリカ・ドル	千円	
WESTLAKE CHEMICAL CORP 3.6 08/15/26	社 債 券	3.6000	540	516	69,701	2026/08/15
BOSTON GAS COMPANY 3.001 08/01/29	社 債 券	3.0010	45	39	5,374	2029/08/01
BB&T CORPORATION 2.5 08/01/24	社 債 券	2.5000	280	268	36,199	2024/08/01
TELEFONICA 8.25 09/15/30	社 債 券	8.2500	505	588	79,421	2030/09/15
AT&T 3.5 09/15/53	社 債 券	3.5000	53	37	5,071	2053/09/15
AT&T 3.55 09/15/55	社 債 券	3.5500	145	102	13,774	2055/09/15
AT&T 3.65 09/15/59	社 債 券	3.6500	382	268	36,250	2059/09/15
KINDER MORGAN ENER PART 4.25 09/01/24	社 債 券	4.2500	295	291	39,288	2024/09/01
DR PEPPER SNAPPLE GROUP 2.55 09/15/26	社 債 券	2.5500	380	352	47,574	2026/09/15
CONAGRA BRANDS INC 8.25 09/15/30	社 債 券	8.2500	545	633	85,533	2030/09/15
VERIZON COMMUNICATIONS 2.85 09/03/41	社 債 券	2.8500	470	339	45,858	2041/09/03
BERKSHIRE HATHAWAY ENERG 8.48 09/15/28	社 債 券	8.4800	320	379	51,205	2028/09/15
IPALCO ENTERPRISES INC 3.7 09/01/24	社 債 券	3.7000	40	38	5,230	2024/09/01
GLENCCORE FUNDING LLC 2.5 09/01/30	社 債 券	2.5000	485	403	54,488	2030/09/01
RYDER SYSTEM INC 2.5 09/01/24	社 債 券	2.5000	160	153	20,743	2024/09/01
ANGLO AMERICAN CAPITAL 2.625 09/10/30	社 債 券	2.6250	400	333	44,956	2030/09/10
REGENCY CENTERS LP 2.95 09/15/29	社 債 券	2.9500	175	152	20,546	2029/09/15
BAT CAPITAL CORP 2.789 09/06/24	社 債 券	2.7890	540	520	70,237	2024/09/06
GOLDMAN SACHS GROUP INC 6.75 10/01/37	社 債 券	6.7500	255	278	37,513	2037/10/01
WILLIAMS COMPANIES INC 3.5 10/15/51	社 債 券	3.5000	435	305	41,243	2051/10/15
ONEAMERICA FINL PARTNERS 4.25 10/15/50	社 債 券	4.2500	15	10	1,475	2050/10/15
HP ENTERPRISE CO 10/15/45	社 債 券	6.3500	530	551	74,351	2045/10/15
SUNOCO LOGISTICS PARTNER 5.4 10/01/47	社 債 券	5.4000	280	247	33,428	2047/10/01
GEORGETOWN UNIVERSITY 5.215 10/01/18	社 債 券	5.2150	30	27	3,750	2118/10/01
JPMORGAN CHASE & CO 10/15/30	社 債 券	2.7390	410	358	48,354	2030/10/15
NEWMONT CORP 2.25 10/01/30	社 債 券	2.2500	255	213	28,771	2030/10/01
SMITHFIELD FOODS INC 3.0 10/15/30	社 債 券	3.0000	10	7	1,065	2030/10/15
TOYOTA MOTOR CREDIT CORP 2.25 10/18/23	社 債 券	2.2500	120	118	15,941	2023/10/18
GRAY OAK PIPELINE LLC 3.45 10/15/27	社 債 券	3.4500	10	8	1,200	2027/10/15
HYUNDAI CAPITAL AMERICA 2.375 10/15/27	社 債 券	2.3750	205	180	24,346	2027/10/15
SOCIETE GENERALE 2.625 10/16/24	社 債 券	2.6250	200	189	25,602	2024/10/16
LEASEPLAN CORPORATION NV 2.875 10/24/24	社 債 券	2.8750	200	190	25,716	2024/10/24
AERCAP IRELAND CAP/GLOBA 3.0 10/29/28	社 債 券	3.0000	215	187	25,237	2028/10/29
GRAY OAK PIPELINE LLC 2.6 10/15/25	社 債 券	2.6000	20	18	2,500	2025/10/15
CORNING INC 5.45 11/15/79	社 債 券	5.4500	205	188	25,465	2079/11/15
SOUTHERN CALIF GAS CO 6.35 11/15/52	社 債 券	6.3500	210	242	32,697	2052/11/15
GOLDMAN SACHS GROUP INC 3.5 11/16/26	社 債 券	3.5000	455	432	58,418	2026/11/16
BROADCOM INC 3.137 11/15/35	社 債 券	3.1370	555	424	57,301	2035/11/15
TIME WARNER CABLE LLC 5.875 11/15/40	社 債 券	5.8750	460	410	55,391	2040/11/15
WILLIAMS COMPANIES INC 3.5 11/15/30	社 債 券	3.5000	275	249	33,716	2030/11/15
EPR PROPERTIES 3.6 11/15/31	社 債 券	3.6000	250	192	25,944	2031/11/15
BANK OF IRELAND GROUP 4.5 11/25/23	社 債 券	4.5000	200	197	26,623	2023/11/25
DEUTSCHE BANK NY 11/24/26	社 債 券	2.1290	150	132	17,919	2026/11/24
BNP PARIBAS 11/19/25	社 債 券	2.8190	210	199	26,942	2025/11/19
KKR GROUP FIN CO X LLC 3.25 12/15/51	社 債 券	3.2500	75	46	6,249	2051/12/15
RYDER SYSTEM INC 3.875 12/01/23	社 債 券	3.8750	70	69	9,358	2023/12/01
ORIX CORP 3.25 12/04/24	社 債 券	3.2500	140	135	18,232	2024/12/04
AT&T 3.8 12/01/57	社 債 券	3.8000	80	58	7,845	2057/12/01
NATIONAL OILWELL VARCO I 3.6 12/01/29	社 債 券	3.6000	155	140	18,937	2029/12/01
CHOICE HOTELS INTL INC 3.7 12/01/29	社 債 券	3.7000	630	565	76,293	2029/12/01
DIAMONDBACK ENERGY INC 3.5 12/01/29	社 債 券	3.5000	530	485	65,471	2029/12/01
CENTENE CORP 4.625 12/15/29	社 債 券	4.6250	120	112	15,165	2029/12/15
EQUIFAX INC 2.6 12/15/25	社 債 券	2.6000	135	126	17,057	2025/12/15
QORVO INC 1.75 12/15/24	社 債	1.7500	25	23	3,162	2024/12/15
合 計	-	-	122,009	114,182	15,405,463	-

## ■投資信託財産の構成

2023年4月20日現在

項 目	当 期 末	
	評 価 額	比 率
公 社 債	千円 15,405,463	% 95.9
コ ー ル ・ ロ ー ン 等 、 そ の 他	657,729	4.1
投 資 信 託 財 産 総 額	16,063,192	100.0

(注1) 評価額の単位未満は切捨ててあります。%は、小数点第2位を四捨五入しています。

(注2) 期末の外貨建資産の投資信託財産総額に対する比率は、15,457,154千円、96.2%です。

(注3) 外貨建資産は、期末の時価をわが国の対顧客電信売買相場の仲値により邦貨換算したものです。なお、2023年4月20日における邦貨換算レートは、1アメリカ・ドル=134.92円です。

## ■資産、負債、元本および基準価額の状況

(2023年4月20日)現在

項 目	当 期 末
(A) 資 産	16,313,192,251円
コ ー ル ・ ロ ー ン 等	418,741,878
公 社 債(評価額)	15,405,463,249
未 収 入 金	354,366,128
未 収 利 息	106,732,220
前 払 費 用	27,888,776
(B) 負 債	604,362,917
未 払 金	604,362,917
(C) 純 資 産 総 額(A - B)	15,708,829,334
元 本	5,911,708,076
次 期 繰 越 損 益 金	9,797,121,258
(D) 受 益 権 総 口 数	5,911,708,076口
1万口当たり基準価額(C / D)	26,572円

(注1) 期首元本額 2,914,991,097円  
追加設定元本額 2,996,716,979円  
一部解約元本額 -円

(注2) 期末における元本の内訳  
ルームス米国投資適格債券ファンド [毎月決算型] 5,911,708,076円  
期末元本合計 5,911,708,076円

## ■損益の状況

当期 自2022年10月21日 至2023年4月20日

項 目	当 期
(A) 配 当 等 収 益	189,024,883円
受 取 利 息	188,065,363
そ の 他 収 益 金	971,424
支 払 利 息	△11,904
(B) 有 価 証 券 売 買 損 益	△301,610,019
売 買 益	476,192,617
売 買 損	△777,802,636
(C) そ の 他 費 用	△5,127,499
(D) 当 期 損 益 金(A + B + C)	△117,712,635
(E) 前 期 繰 越 損 益 金	5,108,550,872
(F) 追 加 信 託 差 損 益 金	4,806,283,021
(G) 合 計(D + E + F)	9,797,121,258
次 期 繰 越 損 益 金(G)	9,797,121,258

(注1) (B)有価証券売買損益は期末の評価換えによるものを含みます。

(注2) (F)追加信託差損益金とあるのは、信託の追加設定の際、追加設定をした価額から元本を差し引いた差額分をいいます。