

## 運用報告書 (全体版)

### みずほUSハイールドオープン Aコース (為替ヘッジあり) / Bコース (為替ヘッジなし)

当ファンドの仕組みは次の通りです。

商品分類	追加型投信 / 海外 / 債券	
信託期間	2004年6月30日から無期限です。	
運用方針	米国の米国ドル建てのハイールド債に投資し、信託財産の成長と安定した収益の確保を目指して運用を行います。	
主要投資対象	みずほUSハイールドオープン Aコース (為替ヘッジあり) / Bコース (為替ヘッジなし)	L A米国ドル建てハイールド債マザーファンド受益証券を主要投資対象とします。なお債券に直接投資する場合があります。
	L A米国ドル建てハイールド債マザーファンド	主として米国の米国ドル建てのハイールド債に投資します。
運用方法	L A米国ドル建てハイールド債マザーファンド受益証券を通じて、米国の米国ドル建てのハイールド債に投資を行います。実質組入外貨建資産について、Aコースは原則為替ヘッジにより為替変動リスクの低減を図り、Bコースは原則為替ヘッジを行いません。L A米国ドル建てハイールド債マザーファンドの運用指図に関する権限はロード・アベット・アンド・カンパニーエルエルシーに委託します。	
組入制限	みずほUSハイールドオープン Aコース (為替ヘッジあり) / Bコース (為替ヘッジなし)	外貨建資産への実質投資割合には制限を設けません。株式への実質投資割合は、信託財産の純資産総額の20%以内とします。
	L A米国ドル建てハイールド債マザーファンド	外貨建資産への投資には制限を設けません。株式への投資は信託財産の純資産総額の20%以内とします。
分配方針	年12回 (原則毎月7日) 決算を行い、経費控除後の繰越分を含めた配当等収益および売買益 (評価益を含みます。) 等の全額を分配対象額の範囲とし、分配金額は、原則として安定した分配を継続的に行うことを目指し、委託会社が基準価額の水準、市場動向等を勘案して決定します。ただし、分配対象収益が少額の場合には、分配を行わないことがあります。収益分配に充てず信託財産内に留保した収益については、運用の基本方針に基づき運用を行います。	

第222期	<決算日	2023年1月10日>
第223期	<決算日	2023年2月7日>
第224期	<決算日	2023年3月7日>
第225期	<決算日	2023年4月7日>
第226期	<決算日	2023年5月8日>
第227期	<決算日	2023年6月7日>

受益者の皆さまへ

毎々格別のお引立てに預かり厚くお礼申し上げます。

さて、「みずほUSハイールドオープン Aコース (為替ヘッジあり) / Bコース (為替ヘッジなし)」は、2023年6月7日に第227期の決算を行いました。ここに、運用経過等をご報告申し上げます。

今後とも一層のご愛顧を賜りますようお願い申し上げます。

<運用報告書に関するお問い合わせ先>

コールセンター：0120-104-694

受付時間：営業日の午前9時から午後5時まで

お客さまのお取引内容につきましては、購入された販売会社にお問い合わせください。

アセットマネジメントOne 株式会社

東京都千代田区丸の内1-8-2

<http://www.am-one.co.jp/>

## みずほUSハイイールドオープン Aコース (為替ヘッジあり)

### ■最近5作成期の運用実績

作成期	決算期	基準価額			ICE BofA・US・キャッシュ・ペイ・ハイイールド・インデックス(円ヘッジベース)		公社債組入比率	純資産総額
		(分配落)	税込み分配金	期中騰落率	(ベンチマーク)	期中騰落率		
第34作成期	198期(2021年1月7日)	円 6,345	円 20	% 1.2	ポイント 245.97	% 1.1	% 90.8	百万円 21,196
	199期(2021年2月8日)	6,400	20	1.2	248.23	0.9	93.3	20,856
	200期(2021年3月8日)	6,304	20	△1.2	246.71	△0.6	95.2	20,378
	201期(2021年4月7日)	6,329	20	0.7	248.89	0.9	94.3	20,189
	202期(2021年5月7日)	6,347	20	0.6	250.58	0.7	92.8	20,077
	203期(2021年6月7日)	6,364	20	0.6	251.53	0.4	94.2	19,887
第35作成期	204期(2021年7月7日)	6,421	20	1.2	255.01	1.4	92.4	19,944
	205期(2021年8月10日)	6,368	20	△0.5	254.36	△0.3	93.7	19,666
	206期(2021年9月7日)	6,422	20	1.2	256.95	1.0	91.9	19,539
	207期(2021年10月7日)	6,345	20	△0.9	255.38	△0.6	93.0	18,994
	208期(2021年11月8日)	6,392	20	1.1	257.34	0.8	91.6	18,817
第36作成期	209期(2021年12月7日)	6,267	20	△1.6	254.90	△0.9	92.6	18,216
	210期(2022年1月7日)	6,273	20	0.4	256.20	0.5	92.9	17,924
	211期(2022年2月7日)	6,089	20	△2.6	249.86	△2.5	93.5	17,277
	212期(2022年3月7日)	5,983	20	△1.4	247.62	△0.9	94.4	16,861
	213期(2022年4月7日)	5,865	20	△1.6	243.26	△1.8	94.2	16,340
	214期(2022年5月9日)	5,610	20	△4.0	233.14	△4.2	94.8	15,348
	215期(2022年6月7日)	5,616	20	0.5	235.09	0.8	96.9	15,270
第37作成期	216期(2022年7月7日)	5,255	20	△6.1	220.51	△6.2	96.4	14,053
	217期(2022年8月8日)	5,512	20	5.3	233.09	5.7	93.6	14,590
	218期(2022年9月7日)	5,301	20	△3.5	224.78	△3.6	97.3	13,969
	219期(2022年10月7日)	5,157	20	△2.3	219.89	△2.2	94.4	13,443
	220期(2022年11月7日)	5,104	20	△0.6	219.22	△0.3	93.0	13,251
	221期(2022年12月7日)	5,214	20	2.5	225.18	2.7	92.0	13,433
第38作成期	222期(2023年1月10日)	5,231	20	0.7	228.32	1.4	89.8	13,569
	223期(2023年2月7日)	5,251	20	0.8	230.47	0.9	95.8	13,834
	224期(2023年3月7日)	5,130	20	△1.9	226.90	△1.5	95.8	13,587
	225期(2023年4月7日)	5,129	20	0.4	226.71	△0.1	93.9	13,435
	226期(2023年5月8日)	5,102	20	△0.1	227.06	0.2	94.8	13,432
	227期(2023年6月7日)	5,065	20	△0.3	226.73	△0.1	95.2	13,437

(注1) 基準価額の騰落率は分配金込みです。

(注2) 当ファンドはマザーファンドを組入れますので、「公社債組入比率」は実質比率を記載しております。

(注3) ICE BofA・US・キャッシュ・ペイ・ハイイールド・インデックス(円ヘッジベース)は、同米ドルベース(出所:ICE Data Indices, LLC(使用許諾済))をもとにヘッジコストを考慮し算出したものです。なお、指数算出にあたっては基準価額への反映を考慮して前営業日の数値を採用し、設定日の前営業日(2004年6月29日)を100として指数化しています(以下同じ)。

(注4) ICE Data Indices, LLC (ICE Data)、その関係会社及びそれらの第三者サプライヤーは、明示又は黙示のいずれかを問わず、インデックス、インデックス・データ、及びそれらに含まれ、関連し、又は派生する一切のデータを含めて、商品性又は特定の目的若しくは使用への適合性の保証を含む一切の表明及び保証を否認します。ICE Data、その関係会社又はそれらの第三者サプライヤーは、インデックス、インデックス・データ若しくはそれらの構成要素の適切性、正確性、適時性又は完全性について、なんら損害賠償又は責任を負わず、インデックス、インデックス・データ及びそれらの全ての構成要素は、現状有姿において提供されるものであり、自らの責任において使用いただくものです。ICE Data、その関係会社及びそれらの第三者サプライヤーは、アセットマネジメントOne(株)又はその製品若しくはサービスを後援、推薦又は推奨するものではありません(以下同じ)。

(注5) △(白三角)はマイナスを意味しています(以下同じ)。

みずほUSハイイールドオープン Aコース (為替ヘッジあり)

■過去6ヶ月間の基準価額と市況の推移

決算期	年月日	基準価額		ICE BofA・US・キャッシュ・ペイ・ハイイールド・インデックス(円ヘッジベース)		公社債組入比率
			騰落率	(ベンチマーク)	騰落率	
第222期	(期首) 2022年12月7日	円	%	ポイント	%	%
	12月末	5,214	-	225.18	-	92.0
	2023年1月10日	5,142	△1.4	221.68	△1.6	88.4
第223期	(期首) 2023年1月10日					
	1月末	5,251	0.7	228.32	1.4	89.8
	2023年2月7日	5,231	-	228.32	-	89.8
第224期	(期首) 2023年2月7日					
	2月末	5,257	0.5	229.25	0.4	93.3
	2023年3月7日	5,271	0.8	230.47	0.9	95.8
第225期	(期首) 2023年3月7日					
	3月末	5,251	-	230.47	-	95.8
	2023年4月7日	5,122	△2.5	225.37	△2.2	95.1
第226期	(期首) 2023年4月7日					
	4月末	5,150	△1.9	226.90	△1.5	95.8
	2023年5月8日	5,130	-	226.90	-	95.8
第227期	(期首) 2023年5月8日					
	5月末	5,111	△0.4	225.01	△0.8	94.3
	2023年6月7日	5,149	0.4	226.71	△0.1	93.9
第228期	(期首) 2023年6月7日					
	6月末	5,129	-	226.71	-	93.9
	2023年7月7日	5,136	0.1	227.45	0.3	95.7
第229期	(期首) 2023年7月7日					
	7月末	5,122	△0.1	227.06	0.2	94.8
	2023年8月7日	5,102	-	227.06	-	94.8
第230期	(期首) 2023年8月7日					
	8月末	5,052	△1.0	225.01	△0.9	95.7
	2023年9月7日	5,085	△0.3	226.73	△0.1	95.2

(注1) 期末基準価額は分配金込み、騰落率は期首比です

(注2) 当ファンドはマザーファンドを組入れますので、「公社債組入比率」は実質比率を記載しております。

## みずほUSハイイールドオープン Bコース (為替ヘッジなし)

### ■最近5作成期の運用実績

作成期	決算期	基準価額			ICE BofA・US・キャッシュ・ペイ・ハイイールド・インデックス(円ベース)		公社債組入比率	純資産総額
		(分配落)	税込み分配金	期中騰落率	(ベンチマーク)	期中騰落率		
第34作成期	198期(2021年1月7日)	円 4,514	円 20	% 0.3	ポイント 307.77	% 0.1	% 91.9	百万円 69,535
	199期(2021年2月8日)	4,660	20	3.7	318.37	3.4	92.8	70,225
	200期(2021年3月8日)	4,709	20	1.5	324.98	2.1	94.1	69,914
	201期(2021年4月7日)	4,786	20	2.1	332.35	2.3	95.3	69,952
	202期(2021年5月7日)	4,768	20	0.0	332.70	0.1	93.1	68,683
	203期(2021年6月7日)	4,794	20	1.0	335.31	0.8	94.2	68,144
第35作成期	204期(2021年7月7日)	4,874	20	2.1	342.73	2.2	93.4	68,244
	205期(2021年8月10日)	4,826	20	△0.6	341.66	△0.3	94.0	66,658
	206期(2021年9月7日)	4,838	20	0.7	343.39	0.5	92.4	65,972
	207期(2021年10月7日)	4,847	20	0.6	346.40	0.9	93.0	65,174
	208期(2021年11月8日)	4,976	20	3.1	356.13	2.8	92.1	65,781
	209期(2021年12月7日)	4,869	20	△1.7	352.51	△1.0	93.8	63,332
第36作成期	210期(2022年1月7日)	4,979	20	2.7	362.14	2.7	93.2	63,692
	211期(2022年2月7日)	4,798	20	△3.2	351.07	△3.1	93.8	60,794
	212期(2022年3月7日)	4,701	20	△1.6	347.25	△1.1	94.7	59,025
	213期(2022年4月7日)	4,957	20	5.9	367.31	5.8	93.1	61,488
	214期(2022年5月9日)	5,014	20	1.6	373.47	1.7	94.9	61,279
	215期(2022年6月7日)	5,075	20	1.6	381.24	2.1	95.5	61,721
第37作成期	216期(2022年7月7日)	4,883	20	△3.4	369.43	△3.1	96.5	58,921
	217期(2022年8月8日)	5,116	20	5.2	389.96	5.6	94.8	61,259
	218期(2022年9月7日)	5,212	20	2.3	398.96	2.3	95.0	61,923
	219期(2022年10月7日)	5,147	20	△0.9	396.89	△0.5	94.4	60,526
	220期(2022年11月7日)	5,185	20	1.1	402.35	1.4	94.3	60,449
	221期(2022年12月7日)	4,975	20	△3.7	387.88	△3.6	94.5	57,579
第38作成期	222期(2023年1月10日)	4,820	20	△2.7	379.27	△2.2	94.6	55,596
	223期(2023年2月7日)	4,881	20	1.7	386.53	1.9	94.7	56,148
	224期(2023年3月7日)	4,913	20	1.1	392.52	1.5	95.6	56,548
	225期(2023年4月7日)	4,777	20	△2.4	381.69	△2.8	94.7	55,041
	226期(2023年5月8日)	4,891	20	2.8	393.57	3.1	96.1	56,208
	227期(2023年6月7日)	5,032	20	3.3	407.78	3.6	94.7	57,905

(注1) 基準価額の騰落率は分配金込みです。

(注2) 当ファンドはマザーファンドを組入れますので、「公社債組入比率」は実質比率を記載しております。

(注3) ICE BofA・US・キャッシュ・ペイ・ハイイールド・インデックス(円ベース)は、同米ドルベース(出所:ICE Data Indices, LLC(使用許諾済))をもとに当社が独自に円換算したものです。なお、指数算出にあたっては基準価額への反映を考慮して前営業日の米ドルベースの指数値を当日の米ドル為替レート(対顧客電信売買相場仲値)で円換算し、設定日の前営業日(2004年6月29日)を100として指数化しています(以下同じ)。

みずほUSハイイールドオープン Bコース (為替ヘッジなし)

■過去6ヶ月間の基準価額と市況の推移

決算期	年月日	基準価額		ICE BofA・US・キャッシュ・ペイ・ハイイールド・インデックス (円ベース)		公社債組入比率
			騰落率	(ベンチマーク)	騰落率	
第222期	(期首) 2022年12月7日	円	%	ポイント	%	%
	12月末	4,975	-	387.88	-	94.5
	2023年1月10日	4,756	△4.4	370.59	△4.5	93.5
第223期	(期首) 2023年1月10日	4,840	△2.7	379.27	△2.2	94.6
	1月末	4,820	-	379.27	-	94.6
	2023年2月7日	4,808	△0.2	378.20	△0.3	94.2
第224期	(期首) 2023年2月7日	4,901	1.7	386.53	1.9	94.7
	2月末	4,881	-	386.53	-	94.7
	2023年3月7日	4,909	0.6	390.28	1.0	94.2
第225期	(期首) 2023年3月7日	4,933	1.1	392.52	1.5	95.6
	3月末	4,913	-	392.52	-	95.6
	2023年4月7日	4,818	△1.9	383.46	△2.3	94.7
第226期	(期首) 2023年4月7日	4,797	△2.4	381.69	△2.8	94.7
	4月末	4,777	-	381.69	-	94.7
	2023年5月8日	4,881	2.2	391.15	2.5	95.6
第227期	(期首) 2023年5月8日	4,911	2.8	393.57	3.1	96.1
	5月末	4,891	-	393.57	-	96.1
	2023年6月7日	5,023	2.7	405.22	3.0	95.0
		5,052	3.3	407.78	3.6	94.7

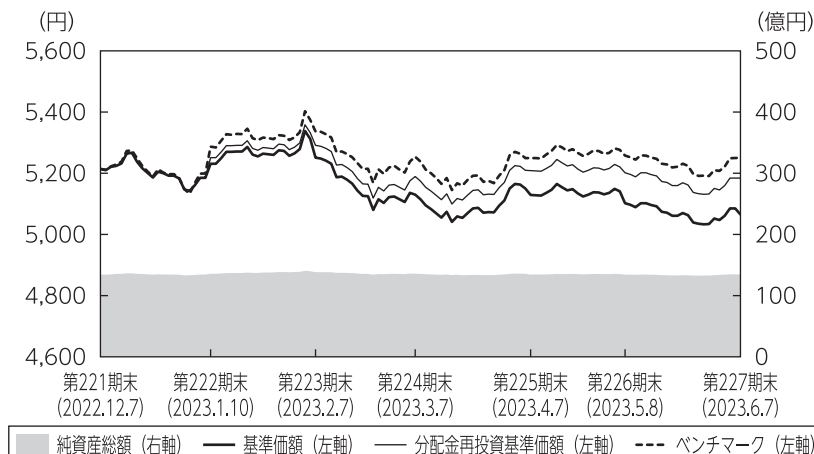
(注1) 期末基準価額は分配金込み、騰落率は期首比です。

(注2) 当ファンドはマザーファンドを組入れますので、「公社債組入比率」は実質比率を記載しております。

## みずほUSハイイールドオープン Aコース (為替ヘッジあり) / Bコース (為替ヘッジなし)

### ■第222期～第227期の運用経過 (2022年12月8日から2023年6月7日まで)

#### ■ みずほUSハイイールドオープン Aコース (為替ヘッジあり) 基準価額等の推移



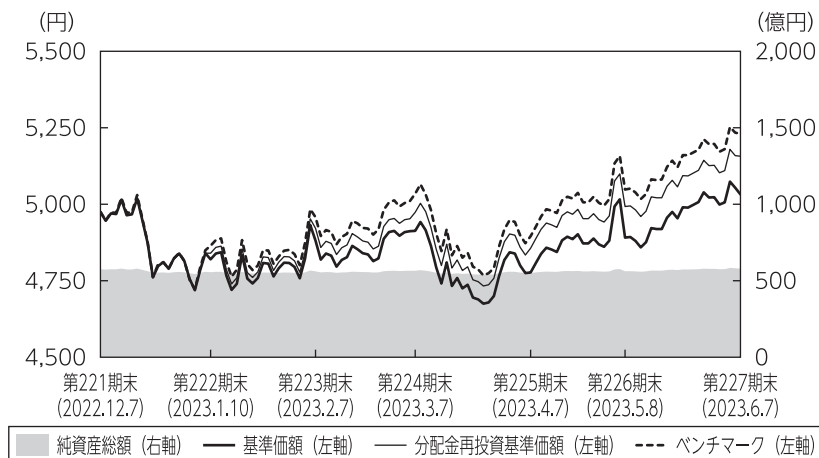
第222期首 : 5,214円  
 第227期末 : 5,065円  
 (既払分配金120円)  
 騰落率 :  $\Delta 0.6\%$   
 (分配金再投資ベース)

- (注1) 分配金再投資基準価額は、税引前の分配金を再投資したものとみなして計算したもので、ファンド運用の実質的なパフォーマンスを示すものではありません。
- (注2) 分配金を再投資するかどうかについてはお客さまがご利用のコースにより異なります。また、ファンドの購入価額により課税条件も異なります。従って、お客さまの損益の状況を示すものではありません。
- (注3) 分配金再投資基準価額およびベンチマークは、期首の基準価額に合わせて指数化しています。

#### 基準価額の主な変動要因

「LA米国ドル建てハイイールド債マザーファンド」受益証券への投資を通じて米国ハイイールド債に投資し、為替ヘッジを行った結果、市況は上昇したものの、ヘッジコストなどがマイナスに影響し、基準価額(税引前分配金再投資ベース)は下落しました。

## ■ みずほUSハイイールドオープン Bコース (為替ヘッジなし) 基準価額等の推移



第222期首： 4,975円  
 第227期末： 5,032円  
 (既払分配金120円)  
 騰落率： 3.7%  
 (分配金再投資ベース)

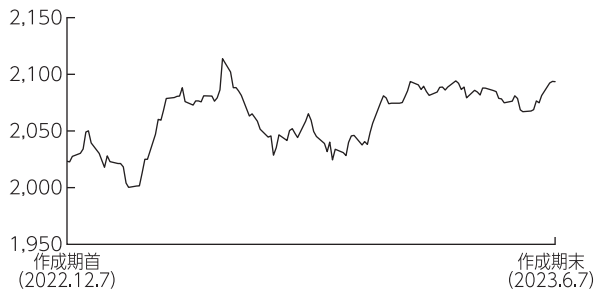
- (注1) 分配金再投資基準価額は、税引前の分配金を再投資したものとみなして計算したもので、ファンド運用の実質的なパフォーマンスを示すものではありません。
- (注2) 分配金を再投資するかどうかについてはお客さまがご利用のコースにより異なります。また、ファンドの購入価額により課税条件も異なります。従って、お客さまの損益の状況を示すものではありません。
- (注3) 分配金再投資基準価額およびベンチマークは、期首の基準価額に合わせて指数化しています。

## 基準価額の主な変動要因

「LA米国ドル建てハイイールド債マザーファンド」受益証券への投資を通じて米国ハイイールド債に投資した結果、米ドルが対円で上昇したことなどから、基準価額（税引前分配金再投資ベース）は上昇しました。

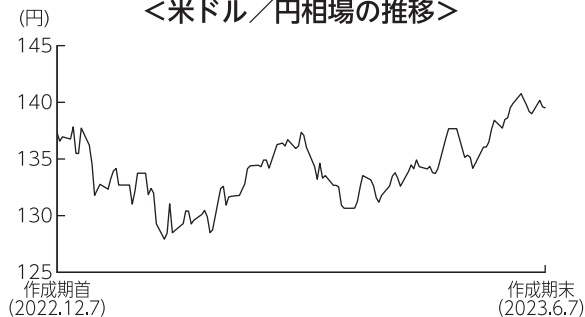
## 投資環境

### <米国ハイイールド債（米ドルベース）の推移>



(注) 米国ハイイールド債（米ドルベース）は、ICE BofA・US・キャッシュ・ペイ・ハイイールド・インデックス（米ドルベース）です。

### <米ドル／円相場の推移>



米国ハイイールド債市場は、上昇しました。

作成期初から2023年2月上旬にかけては、米物価指標の伸びが鈍化したことなどを背景に米利上げペース減速への期待が高まったことから上昇しました。その後は、米金融引締め長期化観測が強まったことや、米金融システム不安の高まりなどから下落する場面も見られましたが、3月下旬以降は、米金融システムに対する過度な警戒感が後退したことから上昇しました。

対米国債スプレッドは、当作成期を通じて縮小しました。

米ドルは対円で上昇しました。作成期初から2023年1月中旬にかけては、米物価指標の伸びが鈍化したことや日銀が長期金利の許容変動幅の拡大を決定し、実質的な金融緩和縮小と受け止められたことから下落しました。しかしその後は、雇用統計をはじめ堅調な米経済指標の発表が続いたことや、日銀による金融政策の修正観測が後退したことなどから、上昇基調で推移しました。作成期末にかけてはFRB（米連邦準備理事会）による利上げ継続観測が強まったことなどから一段と上昇しました。



## ポートフォリオについて

### ●みずほUSハイイールドオープン Aコース (為替ヘッジあり)

「LA米国ドル建てハイイールド債マザーファンド」受益証券の組入比率を高位に維持するとともに、組入外貨建資産に対して為替ヘッジを行いました。

### ●みずほUSハイイールドオープン Bコース (為替ヘッジなし)

「LA米国ドル建てハイイールド債マザーファンド」受益証券の組入比率を高位に維持しました。なお、組入外貨建資産に対しては、為替ヘッジを行いませんでした。

### ●LA米国ドル建てハイイールド債マザーファンド

格付別構成比率では、B格やBB格を中心に保有しました。ベンチマーク対比（決算日時点）では、BB格やCCC格をアンダーウェイト、B格をオーバーウェイトとしました。

業種別構成比率では、エネルギーやヘルスケアなどの比率を高めとしました。ベンチマーク対比では、エネルギーや資本財などをオーバーウェイトにした一方、メディアや通信をアンダーウェイトとしました。

債券の組入比率は高位を維持しました。

組入外貨資産に対して為替ヘッジは行いませんでした。

作成期末

### 〔公社債の組入上位10銘柄〕

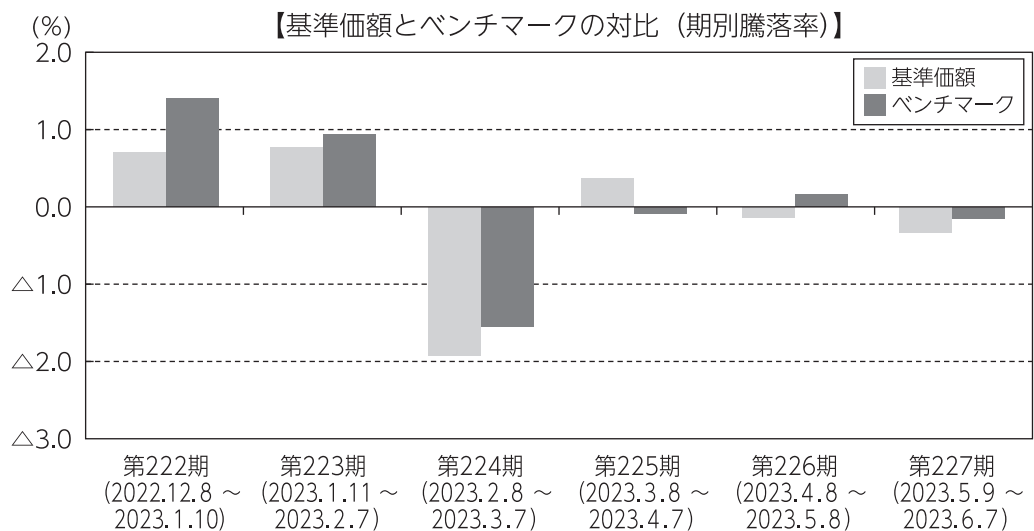
No.	銘柄	クーポン (%)	償還日	格付け	組入比率 (%)
1	CCO HLDGS LLC/CAP CORP 5.125 05/01/27	5.125	2027/05/01	B+	0.8
2	TENET HEALTHCARE CORP 4.375 01/15/30	4.375	2030/01/15	B+	0.8
3	FORD MOTOR CREDIT CO LLC 2.9 02/10/29	2.900	2029/02/10	BB	0.8
4	OCCIDENTAL PETROLEUM COR 6.125 01/01/31	6.125	2031/01/01	BB+	0.7
5	MOZART DEBT MERGER SUB 3.875 04/01/29	3.875	2029/04/01	B+	0.7
6	TRANSDIGM INC 4.625 01/15/29	4.625	2029/01/15	B-	0.6
7	AMERICAN AIRLINES INC 11.75 07/15/25	11.750	2025/07/15	B+	0.6
8	PERRIGO FINANCE UNLIMITED 06/15/30	4.400	2030/06/15	BB-	0.5
9	ALTICE FRANCE SA 5.125 07/15/29	5.125	2029/07/15	B-	0.5
10	EARTHSTONE ENERGY HOL 8.0 04/15/27	8.000	2027/04/15	B-	0.5

(注1) 組入比率は、マザーファンドの公社債現物に対する比率を表しています。

(注2) 格付けはS & P、Moody'sのうち、低いほうの格付けを採用しています。(表記法はS & Pに準拠)

■ みずほUSハイイールドオープン Aコース (為替ヘッジあり)  
ベンチマークとの差異について

「LA米国ドル建てハイイールド債マザーファンド」受益証券への投資を通じて米国ハイイールド債市場に投資した結果、基準価額の騰落率（税引前分配金再投資ベース）は、ベンチマークを1.3%下回る結果となりました。主に銘柄選択などがマイナスに影響しました。



(注) 基準価額の騰落率は分配金（税引前）込みです。

## 分配金

当作成期の収益分配金は、安定した収益分配を継続的に行うことを目指し、基準価額の水準、市場動向等を勘案して、下記のとおりといたしました。なお、収益分配に充てず信託財産内に留保した収益については、運用の基本方針に基づき運用を行います。

### ■分配原資の内訳（1万口当たり）

項目	第222期	第223期	第224期	第225期	第226期	第227期
	2022年12月8日 ～2023年1月10日	2023年1月11日 ～2023年2月7日	2023年2月8日 ～2023年3月7日	2023年3月8日 ～2023年4月7日	2023年4月8日 ～2023年5月8日	2023年5月9日 ～2023年6月7日
当期分配金（税引前）	20円	20円	20円	20円	20円	20円
対基準価額比率	0.38%	0.38%	0.39%	0.39%	0.39%	0.39%
当期の収益	20円	19円	17円	20円	19円	19円
当期の収益以外	-円	0円	2円	-円	0円	0円
翌期繰越分配対象額	154円	154円	152円	154円	153円	153円

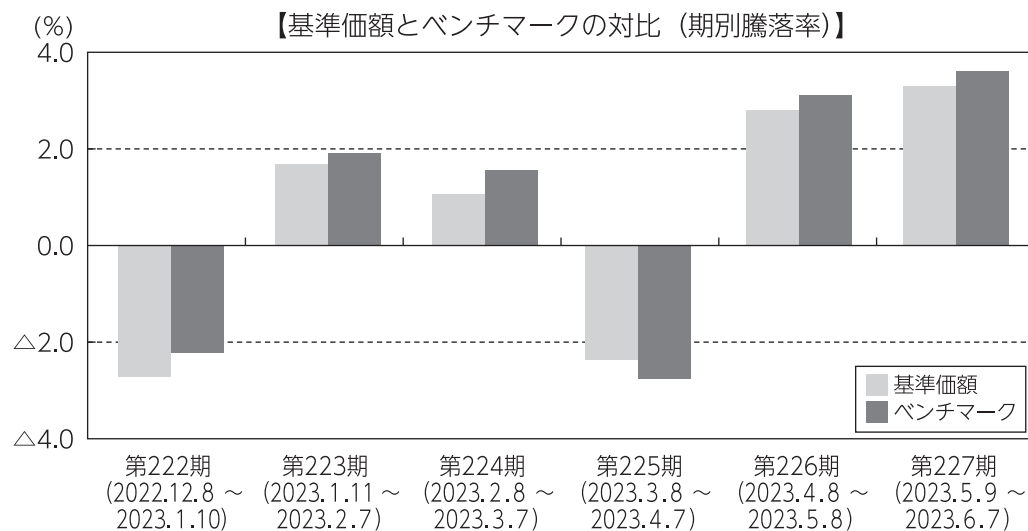
(注1) 「当期の収益」および「当期の収益以外」は、小数点以下切捨てで算出しているためこれらを合計した額と「当期分配金（税引前）」の額が一致しない場合があります。

(注2) 当期分配金の「対基準価額比率」は「当期分配金（税引前）」の期末基準価額（分配金込み）に対する比率で、ファンドの収益率とは異なります。また、小数点第3位を四捨五入しています。

(注3) 「当期の収益」は「経費控除後の配当等収益」および「経費控除後・繰越欠損補填後の売買益（含、評価益）」から分配に充当した金額です。また、「当期の収益以外」は「分配準備積立金」および「収益調整金」から分配に充当した金額です。

■ みずほUSハイイールドオープン Bコース (為替ヘッジなし)  
ベンチマークとの差異について

「LA米国ドル建てハイイールド債マザーファンド」受益証券への投資を通じて米国ハイイールド債市場に投資した結果、基準価額の騰落率（税引前分配金再投資ベース）は、ベンチマークを1.5%下回る結果となりました。主に銘柄選択などがマイナスに影響しました。



(注) 基準価額の騰落率は分配金（税引前）込みです。

## 分配金

当作成期の収益分配金は、安定した収益分配を継続的に行うことを目指し、基準価額の水準、市場動向等を勘案して、下記のとおりといたしました。なお、収益分配に充てず信託財産内に留保した収益については、運用の基本方針に基づき運用を行います。

### ■分配原資の内訳（1万口当たり）

項目	第222期	第223期	第224期	第225期	第226期	第227期
	2022年12月8日 ～2023年1月10日	2023年1月11日 ～2023年2月7日	2023年2月8日 ～2023年3月7日	2023年3月8日 ～2023年4月7日	2023年4月8日 ～2023年5月8日	2023年5月9日 ～2023年6月7日
当期分配金（税引前）	20円	20円	20円	20円	20円	20円
対基準価額比率	0.41%	0.41%	0.41%	0.42%	0.41%	0.40%
当期の収益	19円	19円	20円	18円	20円	20円
当期の収益以外	0円	0円	-円	1円	-円	-円
翌期繰越分配対象額	427円	427円	427円	426円	430円	434円

(注1) 「当期の収益」および「当期の収益以外」は、小数点以下切捨てで算出しているためこれらを合計した額と「当期分配金（税引前）」の額が一致しない場合があります。

(注2) 当期分配金の「対基準価額比率」は「当期分配金（税引前）」の期末基準価額（分配金込み）に対する比率で、ファンドの収益率とは異なります。また、小数点第3位を四捨五入しています。

(注3) 「当期の収益」は「経費控除後の配当等収益」および「経費控除後・繰越欠損補填後の売買益（含、評価益）」から分配に充当した金額です。また、「当期の収益以外」は「分配準備積立金」および「収益調整金」から分配に充当した金額です。

## 今後の運用方針

- みずほUSハイイールドオープン Aコース（為替ヘッジあり）

「LA米国ドル建てハイイールド債マザーファンド」の組入れを高位に維持する方針です。また、組入外貨建資産に対して、為替ヘッジを行い為替変動リスクの低減を図ります。

- みずほUSハイイールドオープン Bコース（為替ヘッジなし）

「LA米国ドル建てハイイールド債マザーファンド」の組入れを高位に維持する方針です。また、組入外貨建資産に対して、為替ヘッジを行いません。

- LA米国ドル建てハイイールド債マザーファンド

米国ハイイールド債を主要投資対象とし、信託財産の成長と安定した収益の確保を目指します。

引き続き定性分析・定量分析に市場環境分析を加え、良質な資産と優良な経営陣を持つ企業を重点的に抽出し、的確な銘柄選択に努めることによりリターンを追求して参ります。

みずほUSハイイールドオープン Aコース (為替ヘッジあり)

■ 1万口当たりの費用明細

項目	第222期～第227期		項目の概要
	(2022年12月8日～2023年6月7日)		
	金額	比率	
(a) 信託報酬	39円	0.764%	(a) 信託報酬＝期中の平均基準価額×信託報酬率 期中の平均基準価額は5,154円です。
(投信会社)	(23)	(0.437)	投信会社分は、信託財産の運用、運用報告書等各种書類の作成、基準価額の算出等の対価
(販売会社)	(14)	(0.273)	販売会社分は、購入後の情報提供、交付運用報告書等各种書類の送付、口座内でのファンドの管理等の対価
(受託会社)	( 3)	(0.054)	受託会社分は、運用財産の保管・管理、投信会社からの運用指図の実行等の対価
(b) 有価証券取引税	0	0.000	(b) 有価証券取引税＝期中の有価証券取引税÷期中の平均受益権口数 有価証券取引税は、有価証券の取引の都度発生する取引に関する税金
(株式)	( 0)	(0.000)	
(c) その他費用	2	0.031	(c) その他費用＝期中のその他費用÷期中の平均受益権口数
(保管費用)	( 1)	(0.028)	保管費用は、外国での資産の保管等に要する費用
(監査費用)	( 0)	(0.001)	監査費用は、監査法人等に支払うファンドの監査にかかる費用
(その他)	( 0)	(0.002)	その他は、信託事務の処理に要する諸費用等
合計	41	0.795	

(注1) 期中の費用(消費税等のかかるものは消費税等を含む)は追加・解約によって受益権口数に変動があるため、簡便法により算出した結果です。なお、有価証券取引税およびその他費用は、このファンドが組入れているマザーファンドが支払った金額のうち、このファンドに対応するものを含みます。

(注2) 金額欄は項目ごとに円未満は四捨五入してあります。

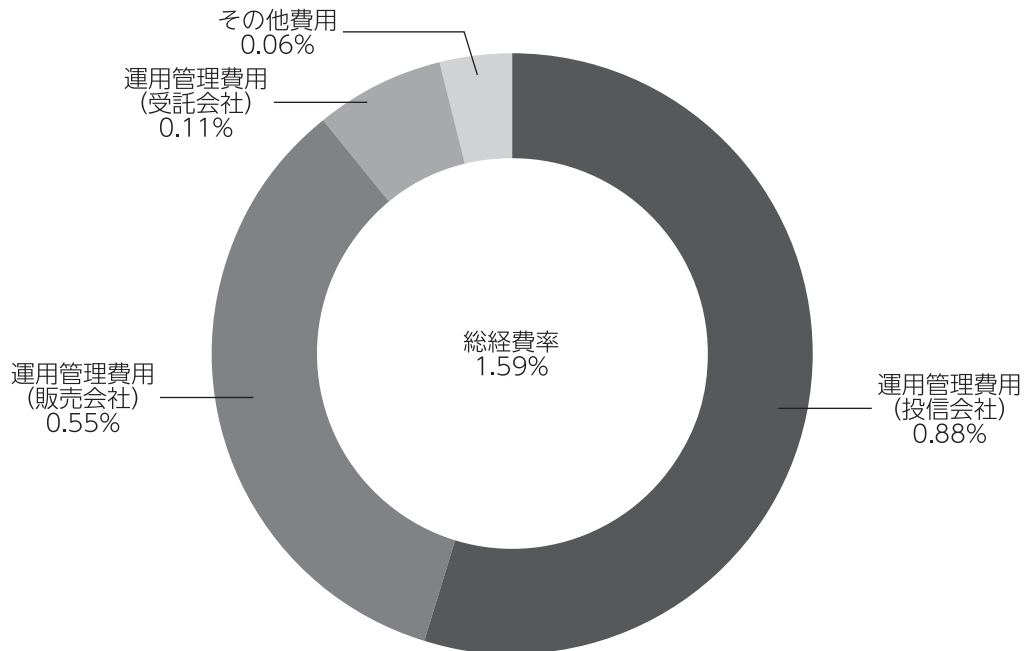
(注3) 比率欄は「1万口当たりのそれぞれの費用金額」を期中の平均基準価額で除して100を乗じたものです。

## みずほUSハイイールドオープン Aコース (為替ヘッジあり)

### (参考情報)

#### ◆総経費率

当作成期中の運用・管理にかかった費用の総額を期中の平均受益権口数に期中の平均基準価額（1口当たり）を乗じた数で除した総経費率（年率）は1.59%です。



(注1) 1万口当たりの費用明細において用いた簡便法により算出したものです。

(注2) 各費用は、原則として、募集手数料、売買委託手数料および有価証券取引税を含みません。

(注3) 各比率は、年率換算した値です。

(注4) 上記の前提条件で算出したものです。このため、これらの値はあくまでも参考であり、実際に発生した費用の比率と異なります。



みずほUSハイイールドオープン Aコース (為替ヘッジあり)

■親投資信託受益証券の設定、解約状況 (2022年12月8日から2023年6月7日まで)

	第 222 期 ~ 第 227 期			
	設 定		解 約	
	□ 数	金 額	□ 数	金 額
LA米国ドル建てハイイールド債マザーファンド	千□ 284,955	千円 1,160,000	千□ 321,249	千円 1,360,000

■株式売買金額の平均組入株式時価総額に対する割合

項 目	第222期～第227期
	LA米国ドル建てハイイールド債マザーファンド
(a) 期 中 の 株 式 売 買 金 額	1,330,848千円
(b) 期 中 の 平 均 組 入 株 式 時 価 総 額	194,610千円
(c) 売 買 高 比 率(a)／(b)	6.83

(注) (b)は各月末の組入株式時価総額の平均です。

■利害関係人との取引状況等 (2022年12月8日から2023年6月7日まで)

期中の利害関係人との取引等はありません。

(注) 利害関係人とは、投資信託及び投資法人に関する法律第11条第1項に規定される利害関係人です。

## みずほUSハイイールドオープン Aコース (為替ヘッジあり)

### ■組入資産の明細

親投資信託残高

	第37作成期末		第38作成期末		
	□	数	□	数	
LA米国ドル建てハイイールド債マザーファンド		千口 3,103,961		千口 3,067,667	千円 13,460,620

### ■投資信託財産の構成

2023年6月7日現在

項 目	第38作成期末	
	評 価 額	比 率
LA米国ドル建てハイイールド債マザーファンド	千円 13,460,620	% 96.9
コ ー ル ・ ロ ー ン 等 、 そ の 他	432,136	3.1
投 資 信 託 財 産 総 額	13,892,756	100.0

(注1) 評価額の単位未満は切捨ててあります。％は、小数点第2位を四捨五入しています。

(注2) 期末のLA米国ドル建てハイイールド債マザーファンドの外貨建資産の投資信託財産総額に対する比率は、118,909,821千円、98.2%です。

(注3) 外貨建資産は、期末の時価をわが国の対顧客電信売買相場の仲値により邦貨換算したものです。なお、2023年6月7日における邦貨換算レートは、1アメリカ・ドル=139.51円、1ユーロ=149.26円です。

### ■資産、負債、元本および基準価額の状況

(2023年1月10日)、 (2023年2月7日)、 (2023年3月7日)、 (2023年4月7日)、 (2023年5月8日)、 (2023年6月7日)現在

項 目	第222期末	第223期末	第224期末	第225期末	第226期末	第227期末
(A)資 産	26,090,348,052円	27,647,020,703円	26,968,995,770円	26,724,705,589円	26,632,711,322円	26,715,687,529円
コ ー ル ・ ロ ー ン 等	324,923,973	359,921,093	579,814,623	178,949,541	300,942,151	432,136,627
LA米国ドル建てハイイールド債マザーファンド(評価額)	12,813,644,895	13,942,783,504	13,571,289,104	13,271,158,775	13,218,454,710	13,460,620,285
未 収 入 金	12,951,779,184	13,344,316,106	12,817,892,043	13,274,597,273	13,113,314,461	12,822,930,617
(B)負 債	12,520,782,659	13,812,637,927	13,381,594,300	13,289,676,315	13,200,301,663	13,278,570,708
未 払 金	12,446,318,160	13,733,207,400	13,307,585,665	13,128,992,705	13,123,636,609	13,202,457,930
未 払 収 益 分 配 金	51,878,644	52,690,999	52,969,376	52,384,857	52,652,792	53,054,792
未 払 解 約 金	3,237,667	10,415,890	4,904,592	90,725,368	6,350,783	6,146,514
未 払 信 託 報 酬	19,302,844	16,285,379	16,096,850	17,532,201	17,620,083	16,871,836
そ の 他 未 払 費 用	45,344	38,259	37,817	41,184	41,396	39,636
(C)純 資 産 総 額(A - B)	13,569,565,393	13,834,382,776	13,587,401,470	13,435,029,274	13,432,409,659	13,437,116,821
元 本	25,939,322,406	26,345,499,524	26,484,688,011	26,192,428,532	26,326,396,041	26,527,396,449
次 期 繰 越 損 益 金	△12,369,757,013	△12,511,116,748	△12,897,286,541	△12,757,399,258	△12,893,986,382	△13,090,279,628
(D)受 益 権 総 口 数	25,939,322,406□	26,345,499,524□	26,484,688,011□	26,192,428,532□	26,326,396,041□	26,527,396,449□
1万口当たり基準価額(C/D)	5,231円	5,251円	5,130円	5,129円	5,102円	5,065円

(注) 第221期末における元本額は25,765,938,127円、当作成期間(第222期~第227期)中における追加設定元本額は2,172,287,870円、同解約元本額は1,410,829,548円です。

## みずほUSハイイールドオープン Aコース (為替ヘッジあり)

### ■損益の状況

[自 2022年12月8日] [自 2023年1月11日] [自 2023年2月8日] [自 2023年3月8日] [自 2023年4月8日] [自 2023年5月9日]  
 [至 2023年1月10日] [至 2023年2月7日] [至 2023年3月7日] [至 2023年4月7日] [至 2023年5月8日] [至 2023年6月7日]

項 目	第222期	第223期	第224期	第225期	第226期	第227期
(A)配当等収益	△16,686円	△3,295円	△6,172円	3,924,910円	△7,352円	△19,554円
受取利息	659	312	192	233	1	42
その他収益金	-	-	-	3,932,320	-	-
支払利息	△17,345	△3,607	△6,364	△7,643	△7,353	△19,596
(B)有価証券売買損益	117,151,498	119,411,437	△249,102,635	64,377,098	△1,349,766	△26,411,840
売 買 益	612,693,658	1,013,786,794	548,898,388	614,080,581	463,233,828	758,427,127
売 買 損	△495,542,160	△894,375,357	△798,001,023	△549,703,483	△464,583,594	△784,838,967
(C)信託報酬等	△19,358,088	△16,333,538	△16,144,567	△17,589,885	△17,677,979	△16,918,072
(D)当期損益金(A+B+C)	97,776,724	103,074,604	△265,253,374	50,712,123	△19,035,097	△43,349,466
(E)前期繰越損益金	△3,788,498,016	△3,719,449,645	△3,650,385,314	△3,887,014,821	△3,871,488,472	△3,918,580,435
(F)追加信託差損益金	△8,627,157,077	△8,842,050,708	△8,928,678,477	△8,868,711,703	△8,950,810,021	△9,075,294,935
(配当等相当額)	(175,627,399)	(184,119,765)	(188,258,751)	(188,664,052)	(192,131,182)	(196,972,116)
(売買損益相当額)	(△8,802,784,476)	(△9,026,170,473)	(△9,116,937,228)	(△9,057,375,755)	(△9,142,941,203)	(△9,272,267,051)
(G)合 計(D+E+F)	△12,317,878,369	△12,458,425,749	△12,844,317,165	△12,705,014,401	△12,841,333,590	△13,037,224,836
(H)収益分配金	△ 51,878,644	△52,690,999	△52,969,376	△52,384,857	△52,652,792	△53,054,792
次期繰越損益金(G+H)	△12,369,757,013	△12,511,116,748	△12,897,286,541	△12,757,399,258	△12,893,986,382	△13,090,279,628
追加信託差損益金	△8,627,157,077	△8,842,050,708	△8,928,678,477	△8,868,711,703	△8,950,810,021	△9,075,294,935
(配当等相当額)	(176,432,914)	(184,967,069)	(188,688,815)	(189,112,963)	(192,551,912)	(197,431,640)
(売買損益相当額)	(△8,803,589,991)	(△9,027,017,777)	(△9,117,367,292)	(△9,057,824,666)	(△9,143,361,933)	(△9,272,726,575)
分配準備積立金	225,422,392	223,095,186	215,560,092	215,055,051	212,656,559	208,825,100
繰越損益金	△3,968,022,328	△3,892,161,226	△4,184,168,156	△4,103,742,606	△4,155,832,920	△4,223,809,793

(注1) (B)有価証券売買損益は期末の評価換えによるものを含みます。

(注2) (C)信託報酬等には信託報酬に対する消費税等相当額を含めて表示しています。

(注3) (F)追加信託差損益金とあるのは、信託の追加設定の際、追加設定をした価額から元本を差し引いた差額分をいいます。

(注4) 信託財産の運用の指図に係る権限を委託するために要する費用は、第222期から第227期まではL A米国ドル建てハイイールド債マザーファンド25,288,539円で、委託者報酬から支弁しております。

(注5) 分配金の計算過程

項 目	第222期	第223期	第224期	第225期	第226期	第227期
(a)経費控除後の配当等収益	58,781,047円	51,758,170円	46,570,151円	56,311,656円	51,205,457円	50,549,801円
(b)経費控除後の有価証券売買等損益	0	0	0	0	0	0
(c)収益調整金	176,432,914	184,967,069	188,688,815	189,112,963	192,551,912	197,431,640
(d)分配準備積立金	218,519,989	224,028,015	221,959,317	211,128,252	214,103,894	211,330,091
(e)当期分配対象額(a+b+c+d)	453,733,950	460,753,254	457,218,283	456,552,871	457,861,263	459,311,532
(f)1万口当たり当期分配対象額	174.92	174.89	172.63	174.31	173.92	173.15
(g)分配金	51,878,644	52,690,999	52,969,376	52,384,857	52,652,792	53,054,792
(h)1万口当たり分配金	20	20	20	20	20	20

## ■分配金のお知らせ

決 算 期	第222期	第223期	第224期	第225期	第226期	第227期
1万口当たり分配金	20円	20円	20円	20円	20円	20円

※分配金を再投資する場合、分配金は税引後自動的に無手数料で再投資されます。

### 分配金の課税上の取扱いについて

- ・追加型株式投資信託の分配金には、課税扱いとなる「普通分配金」と、非課税扱いとなる「元本払戻金（特別分配金）」があります。
  - 分配落ち後の基準価額が個別元本と同額または個別元本を上回る場合には、分配金の全額が普通分配金となります。
  - 分配落ち後の基準価額が個別元本を下回る場合には、下回る部分の額が元本払戻金（特別分配金）、分配金から元本払戻金（特別分配金）を控除した額が普通分配金となります。
- ・元本払戻金（特別分配金）が発生した場合は、分配金発生時における受益者毎の個別元本から当該元本払戻金（特別分配金）を控除した額が、その後の受益者毎の個別元本となります。

■ 1万口当たりの費用明細

項目	第222期～第227期		項目の概要
	(2022年12月8日～2023年6月7日)		
	金額	比率	
(a) 信託報酬	37円	0.765%	(a) 信託報酬＝期中の平均基準価額×信託報酬率 期中の平均基準価額は4,859円です。
(投信会社)	(21)	(0.438)	投信会社分は、信託財産の運用、運用報告書等各种書類の作成、基準価額の算出等の対価
(販売会社)	(13)	(0.273)	販売会社分は、購入後の情報提供、交付運用報告書等各种書類の送付、口座内でのファンドの管理等の対価
(受託会社)	( 3)	(0.054)	受託会社分は、運用財産の保管・管理、投信会社からの運用指図の実行等の対価
(b) 有価証券取引税	0	0.000	(b) 有価証券取引税＝期中の有価証券取引税÷期中の平均受益権口数 有価証券取引税は、有価証券の取引の都度発生する取引に関する税金
(株式)	( 0)	(0.000)	
(c) その他費用	1	0.030	(c) その他費用＝期中のその他費用÷期中の平均受益権口数
(保管費用)	( 1)	(0.029)	保管費用は、外国での資産の保管等に要する費用
(監査費用)	( 0)	(0.000)	監査費用は、監査法人等に支払うファンドの監査にかかる費用
(その他)	( 0)	(0.001)	その他は、信託事務の処理に要する諸費用等
合計	39	0.795	

(注1) 期中の費用(消費税等のかかるものは消費税等を含む)は追加・解約によって受益権口数に変動があるため、簡便法により算出した結果です。なお、有価証券取引税およびその他費用は、このファンドが組入れているマザーファンドが支払った金額のうち、このファンドに対応するものを含みます。

(注2) 金額欄は項目ごとに円未満は四捨五入してあります。

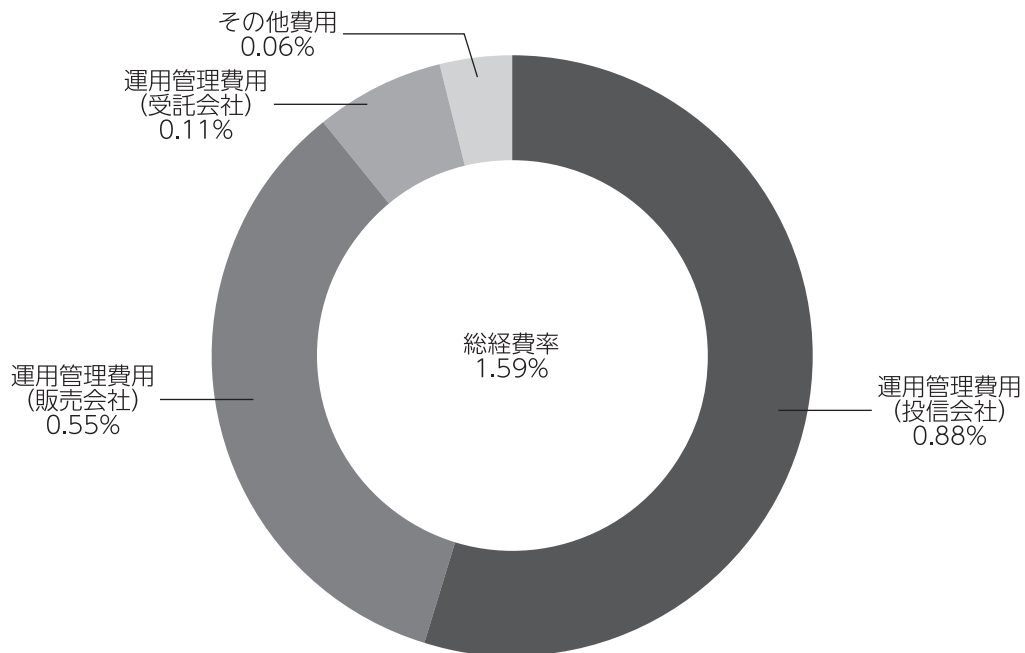
(注3) 比率欄は「1万口当たりのそれぞれの費用金額」を期中の平均基準価額で除して100を乗じたものです。

## みずほUSハイイールドオープン Bコース (為替ヘッジなし)

### (参考情報)

#### ◆総経費率

当作成期中の運用・管理にかかった費用の総額を期中の平均受益権口数に期中の平均基準価額（1口当たり）を乗じた数で除した総経費率（年率）は1.59%です。



(注1) 1万口当たりの費用明細において用いた簡便法により算出したものです。

(注2) 各費用は、原則として、募集手数料、売買委託手数料および有価証券取引税を含みません。

(注3) 各比率は、年率換算した値です。

(注4) 上記の前提条件で算出したものです。このため、これらの値はあくまでも参考であり、実際に発生した費用の比率と異なります。

みずほUSハイイールドオープン Bコース (為替ヘッジなし)

■親投資信託受益証券の設定、解約状況 (2022年12月8日から2023年6月7日まで)

	第 222 期 ~ 第 227 期			
	設 定		解 約	
	□ 数	金 額	□ 数	金 額
LA米国ドル建てハイイールド債マザーファンド	千□ -	千円 -	千□ 521,008	千円 2,160,000

■株式売買金額の平均組入株式時価総額に対する割合

項 目	第 222 期 ~ 第 227 期
	LA米国ドル建てハイイールド債マザーファンド
(a) 期 中 の 株 式 売 買 金 額	1,330,848千円
(b) 期 中 の 平 均 組 入 株 式 時 価 総 額	194,610千円
(c) 売 買 高 比 率(a)／(b)	6.83

(注) (b)は各月末の組入株式時価総額の平均です。

■利害関係人との取引状況等 (2022年12月8日から2023年6月7日まで)

期中の利害関係人との取引等はありません。

(注) 利害関係人とは、投資信託及び投資法人に関する法律第11条第1項に規定される利害関係人です。

## みずほUSハイイールドオープン Bコース (為替ヘッジなし)

### ■組入資産の明細

親投資信託残高

	第37作成期末		第38作成期末	
	□	数	□	数
LA米国ドル建てハイイールド債マザーファンド		千円 13,664,631		千円 13,143,623
				千円 57,672,905

### ■投資信託財産の構成

2023年6月7日現在

項 目	第38作成期末	
	評 価 額	比 率
LA米国ドル建てハイイールド債マザーファンド	千円 57,672,905	% 99.0
コーラル・ローン等、その他	579,568	1.0
投資信託財産総額	58,252,473	100.0

(注1) 評価額の単位未満は切捨ててあります。％は、小数点第2位を四捨五入しています。

(注2) 期末のLA米国ドル建てハイイールド債マザーファンドの外貨建資産の投資信託財産総額に対する比率は、118,909,821千円、98.2%です。

(注3) 外貨建資産は、期末の時価をわが国の対顧客電信売買相場の仲値により邦貨換算したものです。なお、2023年6月7日における邦貨換算レートは、1アメリカ・ドル=139.51円、1ユーロ=149.26円です。

### ■資産、負債、元本および基準価額の状況

(2023年1月10日)、 (2023年2月7日)、 (2023年3月7日)、 (2023年4月7日)、 (2023年5月8日)、 (2023年6月7日)現在

項 目	第222期末	第223期末	第224期末	第225期末	第226期末	第227期末
(A) 資 産	55,926,478,431円	56,475,327,648円	56,885,472,182円	55,443,972,909円	56,565,659,974円	58,252,473,493円
コーラル・ローン等	201,700,383	140,957,922	570,325,116	397,890,408	541,109,716	299,568,017
LA米国ドル建てハイイールド債マザーファンド(評価額)	55,334,778,048	55,934,369,726	56,315,147,066	54,866,082,501	56,024,550,258	57,672,905,476
未 収 入 金	390,000,000	400,000,000	-	180,000,000	-	280,000,000
(B) 負 債	329,491,586	327,015,014	336,616,685	402,797,220	357,085,369	347,431,969
未 払 収 益 分 配 金	230,690,957	230,048,141	230,190,234	230,455,536	229,846,925	230,128,235
未 払 解 約 金	18,078,840	31,657,360	40,359,870	100,356,306	53,702,640	45,095,597
未 払 信 託 報 酬	80,593,210	65,204,999	65,961,176	71,870,129	73,418,729	72,093,613
そ の 他 未 払 費 用	128,579	104,514	105,405	115,249	117,075	114,524
(C) 純 資 産 総 額 (A - B)	55,596,986,845	56,148,312,634	56,548,855,497	55,041,175,689	56,208,574,605	57,905,041,524
元 本	115,345,478,990	115,024,070,970	115,095,117,248	115,227,768,292	114,923,462,519	115,064,117,583
次 期 繰 越 損 益 金	△59,748,492,145	△58,875,758,336	△58,546,261,751	△60,186,592,603	△58,714,887,914	△57,159,076,059
(D) 受 益 権 総 口 数	115,345,478,990□	115,024,070,970□	115,095,117,248□	115,227,768,292□	114,923,462,519□	115,064,117,583□
1万口当たり基準価額(C/D)	4,820円	4,881円	4,913円	4,777円	4,891円	5,032円

(注) 第221期末における元本額は115,749,814,442円、当作成期間(第222期～第227期)中における追加設定元本額は4,348,708,607円、同解約元本額は5,034,405,466円です。



みずほUSハイイールドオープン Bコース (為替ヘッジなし)

■損益の状況

[自 2022年12月8日 至 2023年1月10日] [自 2023年1月11日 至 2023年2月7日] [自 2023年2月8日 至 2023年3月7日] [自 2023年3月8日 至 2023年4月7日] [自 2023年4月8日 至 2023年5月8日] [自 2023年5月9日 至 2023年6月7日]

項目	第222期	第223期	第224期	第225期	第226期	第227期
(A)配当等収益	△13,275円	△3,775円	△4,126円	△6,630円	△4,194円	△14,502円
受取利息	429	180	111	426	3	48
支払利息	△13,704	△3,955	△4,237	△7,056	△4,197	△14,550
(B)有価証券売買損益	△1,462,362,211	1,002,391,850	663,387,507	△1,254,992,329	1,611,714,680	1,923,429,009
売 買 益	10,285,809	1,006,626,012	663,008,452	12,938,463	1,618,467,757	1,928,530,252
売 買 損	△1,472,648,020	△4,234,162	379,055	△1,267,930,792	△6,753,077	△5,101,243
(C)信託報酬等	△80,721,789	△65,309,513	△66,066,581	△71,985,378	△73,535,804	△72,208,137
(D)当期損益金(A + B + C)	△1,543,097,275	937,078,562	597,316,800	△1,326,984,337	1,538,174,682	1,851,206,370
(E)前期繰越損益金	△342,247,374	△2,101,711,495	△1,387,092,058	△1,011,151,551	△2,551,710,158	△1,234,347,914
(F)追加信託差損益金	△57,632,456,539	△57,481,077,262	△57,526,296,259	△57,618,001,179	△57,471,505,513	△57,545,806,280
(配当等相当額)	(2,561,886,797)	(2,565,159,809)	(2,581,600,087)	(2,608,409,693)	(2,612,658,213)	(2,636,347,552)
(売買損益相当額)	(△60,194,343,336)	(△60,046,237,071)	(△60,107,896,346)	(△60,226,410,872)	(△60,084,163,726)	(△60,182,153,832)
(G)合計(D + E + F)	△59,517,801,188	△58,645,710,195	△58,316,071,517	△59,956,137,067	△58,485,040,989	△56,928,947,824
(H)収益分配金	△230,690,957	△230,048,141	△230,190,234	△230,455,536	△229,846,925	△230,128,235
次期繰越損益金(G + H)	△59,748,492,145	△58,875,758,336	△58,546,261,751	△60,186,592,603	△58,714,887,914	△57,159,076,059
追加信託差損益金	△57,632,456,539	△57,481,077,262	△57,526,296,259	△57,618,001,179	△57,471,505,513	△57,545,806,280
(配当等相当額)	(2,562,873,689)	(2,565,795,521)	(2,582,543,163)	(2,610,488,911)	(2,613,329,106)	(2,638,002,050)
(売買損益相当額)	(△60,195,330,228)	(△60,046,872,783)	(△60,108,839,422)	(△60,228,490,090)	(△60,084,834,619)	(△60,183,808,330)
分配準備積立金	2,366,924,042	2,346,876,798	2,337,200,978	2,305,197,926	2,334,644,317	2,366,879,512
繰越損益金	△4,482,959,648	△3,741,557,872	△3,357,166,470	△4,873,789,350	△3,578,026,718	△1,980,149,291

(注1) (B)有価証券売買損益は期末の評価換えによるものを含みます。

(注2) (C)信託報酬等には信託報酬に対する消費税等相当額を含めて表示しています。

(注3) (F)追加信託差損益金とあるのは、信託の追加設定の際、追加設定をした価額から元本を差し引いた差額分をいいます。

(注4) 信託財産の運用の指図に係る権限を委託するために要する費用は、第222期から第227期まではL A米国ドル建てハイイールド債マザーファンド104,647,132円で、委託者報酬から支弁しております。

(注5) 分配金の計算過程

項目	第222期	第223期	第224期	第225期	第226期	第227期
(a)経費控除後の配当等収益	224,923,539円	226,023,351円	233,284,712円	218,649,205円	274,443,518円	279,327,090円
(b)経費控除後の有価証券売買等損益	0	0	0	0	0	0
(c)収益調整金	2,562,873,689	2,565,795,521	2,582,543,163	2,610,488,911	2,613,329,106	2,638,002,050
(d)分配準備積立金	2,372,691,460	2,350,901,588	2,334,106,500	2,317,004,257	2,290,047,724	2,317,680,657
(e)当期分配対象額(a+b+c+d)	5,160,488,688	5,142,720,460	5,149,934,375	5,146,142,373	5,177,820,348	5,235,009,797
(f)1万口当たり当期分配対象額	447.39	447.10	447.45	446.61	450.55	454.96
(g)分配金	230,690,957	230,048,141	230,190,234	230,455,536	229,846,925	230,128,235
(h)1万口当たり分配金	20	20	20	20	20	20

## ■分配金のお知らせ

決算期	第222期	第223期	第224期	第225期	第226期	第227期
1万口当たり分配金	20円	20円	20円	20円	20円	20円

※分配金を再投資する場合、分配金は税引後自動的に無手数料で再投資されます。

### 分配金の課税上の取扱いについて

- ・追加型株式投資信託の分配金には、課税扱いとなる「普通分配金」と、非課税扱いとなる「元本払戻金（特別分配金）」があります。
  - 分配落ち後の基準価額が個別元本と同額または個別元本を上回る場合には、分配金の全額が普通分配金となります。
  - 分配落ち後の基準価額が個別元本を下回る場合には、下回る部分の額が元本払戻金（特別分配金）、分配金から元本払戻金（特別分配金）を控除した額が普通分配金となります。
- ・元本払戻金（特別分配金）が発生した場合は、分配金発生時における受益者毎の個別元本から当該元本払戻金（特別分配金）を控除した額が、その後の受益者毎の個別元本となります。

# L A米国ドル建てハイイールド債マザーファンド

## 運用報告書

第38期（決算日 2023年6月7日）

（計算期間 2022年12月8日～2023年6月7日）

L A米国ドル建てハイイールド債マザーファンドの第38期の運用状況をご報告申し上げます。

当ファンドの仕組みは次の通りです。

信託期間	2004年6月30日から無期限です。
運用方針	主として米国の米国ドル建てのハイイールド債に投資し、信託財産の成長と安定した収益の確保を目指して運用を行います。 外貨建資産については、原則として為替ヘッジを行いません。
主要投資対象	米国の米国ドル建ての高利回り債（ハイイールド債）を主要投資対象とします。
主な組入制限	外貨建資産への投資には制限を設けません。 株式への投資は信託財産の純資産総額の20%以内とします。

## ■最近5期の運用実績

決算期	基準価額		ICE BofA・US・キャッシュ・ペイ・ハイイールド・インデックス(円ベース)		公社債組入比率	純資産総額
		期中騰落率	(ベンチマーク)	期中騰落率		
	円	%	ポイント	%	%	百万円
34期(2021年6月7日)	36,767	9.6	335.31	9.1	94.5	107,121
35期(2021年12月7日)	38,562	4.9	352.51	5.1	93.8	109,347
36期(2022年6月7日)	41,504	7.6	381.24	8.2	95.7	113,037
37期(2022年12月7日)	41,982	1.2	387.88	1.7	94.8	112,089
38期(2023年6月7日)	43,879	4.5	407.78	5.1	95.0	119,967

(注1) ICE BofA・US・キャッシュ・ペイ・ハイイールド・インデックス(円ベース)は、同米ドルベース(出所:ICE Data Indices, LLC(使用許諾済))をもとに当社が独自に円換算したものです。なお、指数算出にあたっては基準価額への反映を考慮して前営業日の米ドルベースの指数値を当日の米ドル為替レート(対顧客電信売買相場仲値)で円換算し、設定日の前営業日(2004年6月29日)を100として指数化しています(以下同じ)。

(注2) ICE Data Indices, LLC(「ICE Data」)、その関係会社及びそれらの第三者サプライヤーは、明示又は黙示のいずれかを問わず、インデックス、インデックス・データ、及びそれらに含まれ、関連し、又は派生する一切のデータを含めて、商品性又は特定の目的若しくは使用への適合性の保証を含む一切の表明及び保証を否認します。ICE Data、その関係会社又はそれらの第三者サプライヤーは、インデックス、インデックス・データ若しくはそれらの構成要素の適切性、正確性、適時性又は完全性について、なんら損害賠償又は責任を負わず、インデックス、インデックス・データ及びそれらの全ての構成要素は、現状有姿において提供されるものであり、自らの責任において使用いただくものです。ICE Data、その関係会社及びそれらの第三者サプライヤーは、アセットマネジメントOne(株)又はその製品若しくはサービスを後援、推薦又は推奨するものではありません(以下同じ)。

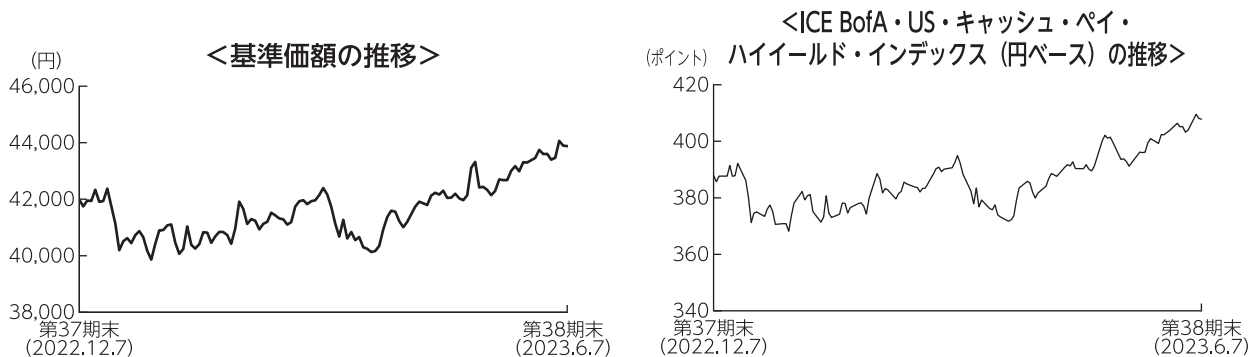
(注3) △(白三角)はマイナスを意味しています(以下同じ)。

## ■当期中の基準価額と市況の推移

年 月 日	基 準 価 額		ICE BofA・US・キャッシュ・ ペイ・ハイイールド・ インデックス(円ベース)		公 社 債 組入比率
		騰 落 率	(ベンチマーク)	騰 落 率	
(期 首)	円	%	ポイント	%	%
2022年12月7日	41,982	—	387.88	—	94.8
12月末	40,168	△4.3	370.59	△4.5	93.6
2023年1月末	40,839	△2.7	378.20	△2.5	94.4
2月末	41,928	△0.1	390.28	0.6	94.4
3月末	41,369	△1.5	383.46	△1.1	95.3
4月末	42,138	0.4	391.15	0.8	96.3
5月末	43,605	3.9	405.22	4.5	95.3
(期 末)					
2023年6月7日	43,879	4.5	407.78	5.1	95.0

(注) 騰落率は期首比です。

## ■当期の運用経過 (2022年12月8日から2023年6月7日まで)



### 基準価額の推移

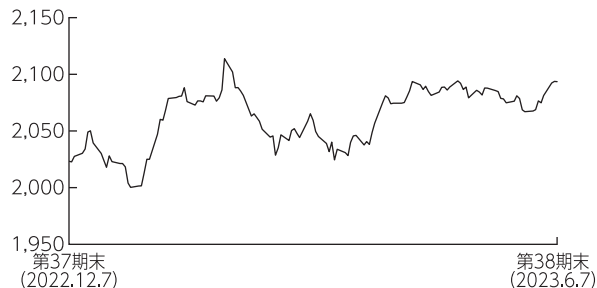
当ファンドの基準価額は、前期末比で4.5%上昇しました。

### 基準価額の主な変動要因

主として米国の米ドル建てのハイイールド債に投資を行った結果、米ドルが対円で上昇したことなどから上昇しました。

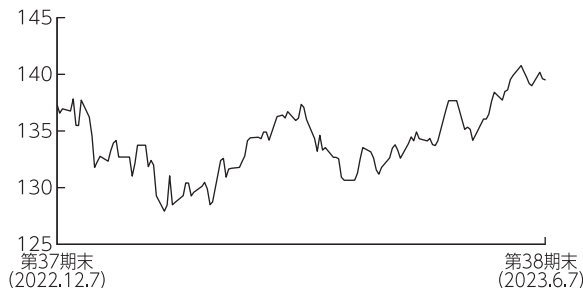
## 投資環境

### <米国ハイイールド債（米ドルベース）の推移>



(注) 米国ハイイールド債（米ドルベース）は、ICE BofA・US・キャッシュ・ペイ・ハイイールド・インデックス（米ドルベース）です。

### <米ドル／円相場の推移>



米国ハイイールド債市場は、上昇しました。

期初から2023年2月上旬にかけては、米物価指標の伸びが鈍化したことなどを背景に米利上げペース減速への期待が高まったことから上昇しました。その後は、米金融引締め長期化観測が強まったことや、米金融システム不安の高まりなどから下落する場面も見られましたが、3月下旬以降は、米金融システムに対する過度な警戒感が後退したことから上昇しました。

対米国内債スプレッドは、当期を通じて縮小しました。

米ドルは対円で上昇しました。期初から2023年1月中旬にかけては、米物価指標の伸びが鈍化したことや日銀が長期金利の許容変動幅の拡大を決定し、実質的な金融緩和縮小と受け止められたことから下落しました。しかしその後は、雇用統計をはじめ堅調な米経済指標の発表が続いたことや、日銀による金融政策の修正観測が後退したことなどから、上昇基調で推移しました。期末にかけてはF R B（米連邦準備理事会）による利上げ継続観測が強まったことなどから一段と上昇しました。

## ポートフォリオについて

格付別構成比率では、B格やBB格を中心に保有しました。ベンチマーク対比（決算日時点）では、BB格やCCC格をアンダーウェイト、B格をオーバーウェイトとしました。

業種別構成比率では、エネルギーやヘルスケアなどの比率を高めとしました。ベンチマーク対比では、エネルギーや資本財などをオーバーウェイトにした一方、メディアや通信をアンダーウェイトとしました。

債券の組入比率は高位を維持しました。

組入外貨資産に対して為替ヘッジは行いませんでした。

期末

### 〔公社債の組入上位10銘柄〕

No.	銘柄	クーポン (%)	償還日	格付け	組入比率 (%)
1	CCO HLDGS LLC/CAP CORP 5.125 05/01/27	5.125	2027/05/01	B+	0.8
2	TENET HEALTHCARE CORP 4.375 01/15/30	4.375	2030/01/15	B+	0.8
3	FORD MOTOR CREDIT CO LLC 2.9 02/10/29	2.900	2029/02/10	BB	0.8
4	OCCIDENTAL PETROLEUM COR 6.125 01/01/31	6.125	2031/01/01	BB+	0.7
5	MOZART DEBT MERGER SUB 3.875 04/01/29	3.875	2029/04/01	B+	0.7
6	TRANSDIGM INC 4.625 01/15/29	4.625	2029/01/15	B-	0.6
7	AMERICAN AIRLINES INC 11.75 07/15/25	11.750	2025/07/15	B+	0.6
8	PERRIGO FINANCE UNLIMITE 06/15/30	4.400	2030/06/15	BB-	0.5
9	ALTICE FRANCE SA 5.125 07/15/29	5.125	2029/07/15	B-	0.5
10	EARTHSTONE ENERGY HOL 8.0 04/15/27	8.000	2027/04/15	B-	0.5

(注1) 組入比率は、マザーファンドの公社債現物に対する比率を表しています。

(注2) 格付けはS & P、Moody'sのうち、低いほうの格付けを採用しています。(表記法はS & Pに準拠)

## ベンチマークとの差異について

米国ハイイールド債市場に投資した結果、基準価額の騰落率は、ベンチマークを0.6%下回る結果となりました。主に銘柄選択などがマイナスに影響しました。

## 今後の運用方針

米国ハイイールド債を主要投資対象とし、信託財産の成長と安定した収益の確保を目指します。

引き続き定性分析・定量分析に市場環境分析を加え、良質な資産と優良な経営陣を持つ企業を重点的に抽出し、的確な銘柄選択に努めることによりリターンを追求して参ります。

## ■ 1万口当たりの費用明細

項目	当期		項目の概要
	金額	比率	
(a) 有価証券取引税 (株式)	0円 ( 0)	0.000% (0.000)	(a) 有価証券取引税＝期中の有価証券取引税÷期中の平均受益権口数 有価証券取引税は、有価証券の取引の都度発生する取引に関する税金
(b) その他費用 (保管費用) (その他)	12 (12) ( 1)	0.030 (0.028) (0.002)	(b) その他費用＝期中のその他費用÷期中の平均受益権口数 保管費用は、外国での資産の保管等に要する費用 その他は、信託事務の処理に要する諸費用等
合計	12	0.030	
期中の平均基準価額は41,618円です。			

(注1) 金額欄は項目ごとに円未満は四捨五入してあります。

(注2) 比率欄は「1万口当たりのそれぞれの費用金額」を期中の平均基準価額で除して100を乗じたものです。

## ■ 売買及び取引の状況 (2022年12月8日から2023年6月7日まで)

### (1) 株式

		買 付		売 付	
		株 数	金 額	株 数	金 額
外 国	ア メ リ カ	百株 273.34 (-)	千アメリカ・ドル 4,477 (-)	百株 239	千アメリカ・ドル 5,468

(注1) 金額は受渡代金です。

(注2) ( )内は株式分割、増資割当および合併等による増減分で、上段の数字には含まれておりません。

### (2) 新株予約権付社債（転換社債）

		買 付		売 付	
		額 面	金 額	額 面	金 額
外 国	ア メ リ カ	千アメリカ・ドル 37,150	千アメリカ・ドル 42,154	千アメリカ・ドル 34,278 (-)	千アメリカ・ドル 38,137 (-)

(注1) 金額は受渡代金です（経過利子分は含まれておりません）。

(注2) ( )内は予約権行使による減少分で、上段の数字には含まれておりません。

### (3) 公社債

		買 付 額		売 付 額	
外 国	ア メ リ カ	特 殊 債 券	千アメリカ・ドル 1,790	千アメリカ・ドル 953 (-)	
		社 債 券	272,746	227,163 (4,111)	

(注1) 金額は受渡代金です（経過利子分は含まれておりません）。

(注2) ( )内は償還による減少分で、上段の数字には含まれておりません。

(注3) 社債券には新株予約権付社債（転換社債）は含まれておりません。



## ■株式売買金額の平均組入株式時価総額に対する割合

項 目	当 期
(a) 期 中 の 株 式 売 買 金 額	1,326,289千円
(b) 期 中 の 平 均 組 入 株 式 時 価 総 額	194,610千円
(c) 売 買 高 比 率(a)／(b)	6.81

(注) (b)は各月末の組入株式時価総額の平均です。

## ■利害関係人との取引状況等 (2022年12月8日から2023年6月7日まで)

期中の利害関係人との取引等はありません。

(注) 利害関係人とは、投資信託及び投資法人に関する法律第11条第1項に規定される利害関係人です。

## ■組入資産の明細

### (1) 外国株式

銘 柄	期首(前期末)	当 期 末			業 種 等	
		株 数	株 数	評 価 額		
				外貨建金額		邦貨換算金額
(アメリカ)	百株	百株	千アメリカ・ドル	千円		
NEW YORK COMMUNITY CAPITAL TRUST V PFD 6	-	44.34	179	25,052	銀行	
UC HOLDINGS INC	399.41	399.41	439	61,293	自動車用部品	
99 CENTS ONLY STORES COMMON UNITS	241,108.66	241,108.66	0	0	専門小売り	
99 CENTS ONLY STORES A PFD	24,593.08	24,593.08	0	0	専門小売り	
99 CENTS ONLY STORES B PFD	98,372.33	98,372.33	0	0	専門小売り	
FLUOR CORP PFD 6.5	10	-	-	-	建設・土木	
合 計	株 数 ・ 金 額	364,483.48	364,517.82	618	86,346	
	銘 柄 数<比率>	5銘柄	5銘柄	-	<0.1%>	

(注1) PFDは優先証券です。

(注2) 邦貨換算金額は、期末の時価をわが国の対顧客電信売買相場の仲値により邦貨換算したものです。

(注3) < >内は、期末の純資産総額に対する株式評価額の比率です。

(注4) 金額の単位未満は切捨ててあります。％は、小数点第2位を四捨五入しています。なお、合計は、四捨五入の関係で合わない場合があります。

## (2) 外国新株予約権付社債（転換社債）

銘 柄	額 面 金 額	当 期 末		
		評 価 額		
		外 貨 建 金 額	邦 貨 換 算 金 額	
(アメリカ)	千アメリカ・ドル	千アメリカ・ドル	千円	
BENTLEY SYSTEMS INC 0.125 01/15/26	871	877	122,351	
CONFLUENT INC 01/15/27	1,545	1,286	179,534	
MONGODB INC 0.25 01/15/26	581	1,097	153,133	
EXACT SCIENCES CORP 2.0 03/01/30	736	954	133,123	
TYLER TECHNOLOGIES INC 0.25 03/15/26	1,242	1,269	177,141	
DRAFTKINGS INC 03/15/28	1,139	858	119,812	
FRESHPET INC 3.0 04/01/28	1,068	1,245	173,692	
NATERA INC 2.25 05/01/27	552	795	111,040	
DEXCOM INC 0.375 05/15/28	852	874	121,952	
IMPINJ INC 1.125 05/15/27	745	858	119,785	
JOHN BEAN TECHNOLOGIES C 0.25 05/15/26	910	859	119,932	
ALTAIR ENGINEERING INC 1.75 06/15/27	1,095	1,321	184,309	
HUBSPOT INC 0.375 06/01/25	1,155	2,200	306,960	
PALO ALTO NETWORKS 0.375 06/01/25	664	1,507	210,280	
LIBERTY MEDIA CORP 2.25 08/15/27	785	837	116,798	
SAREPTA THERAPEUTICS INC 1.25 09/15/27	702	821	114,585	
APELLIS PHARMACEUTICALS 3.5 09/15/26	450	1,075	150,011	
AXON ENTERPRISE INC 0.5 12/15/27	1,100	1,183	165,047	
合 計	額 面 ・ 金 額	16,192	19,923	2,779,492
	銘 柄 数<比率>	18銘柄	-	<2.3%>

(注1) 邦貨換算金額は、期末の時価をわが国の対顧客電信売買相場の仲値により邦貨換算したものです。

(注2) < >は、期末の純資産総額に対する評価額の比率です。

(注3) 額面金額、評価額の単位未満は切捨ててあります。

## (3) 公社債

## (A) 債券種類別開示

## 外国（外貨建）公社債

区 分	当 期 末							
	額面金額	評 価 額		組入比率	うちBB格以下 組 入 比 率	残存期間別組入比率		
		外貨建金額	邦貨換算金額			5年以上	2年以上	2年未満
アメリカ	千アメリカ・ドル 906,888	千アメリカ・ドル 817,232	千円 114,012,094	% 95.0	% 91.3	% 55.4	% 37.0	% 2.6
合 計	-	-	千円 114,012,094	95.0	91.3	55.4	37.0	2.6

(注1) 邦貨換算金額は、期末の時価をわが国の対顧客電信売買相場の中値により邦貨換算したものです。

(注2) 組入比率は、期末の純資産総額に対する評価額の比率であり、小数点第2位を四捨五入しています。

(注3) 無格付銘柄については、BB格以下に含めて表示しています。

## (B) 個別銘柄開示

## 外国（外貨建）公社債銘柄別

銘 柄	当 期 末						償 還 年 月 日
	種 類	利率	額面金額	評 価 額		償 還 年 月 日	
				外貨建金額	邦貨換算金額		
(アメリカ)		%	千アメリカ・ドル	千アメリカ・ドル	千円		
ESKOM HOLDINGS SOC LTD 7.125 02/11/25	特 殊 債 券	7.1250	872	844	117,831	2025/02/11	
CITGO PETROLEUM CORP 7.0 06/15/25	特 殊 債 券	7.0000	1,731	1,706	238,095	2025/06/15	
BUCKEYE PARTNERS LP 01/22/78	社 債 券	9.2927	973	822	114,753	2078/01/22	
UNITED RENTALS NORTH AM 4.875 01/15/28	社 債 券	4.8750	840	801	111,834	2028/01/15	
TERRAFORM POWER OPERATIN 5.0 01/31/28	社 債 券	5.0000	664	628	87,675	2028/01/31	
CENTENNIAL RESOURCE PROD 5.375 01/15/26	社 債 券	5.3750	1,583	1,505	210,046	2026/01/15	
AVIATION CAPITAL GROUP 4.375 01/30/24	社 債 券	4.3750	2,140	2,104	293,650	2024/01/30	
CHURCHILL DOWNS INC 4.75 01/15/28	社 債 券	4.7500	2,326	2,162	301,620	2028/01/15	
SM ENERGY CO 6.625 01/15/27	社 債 券	6.6250	2,713	2,635	367,694	2027/01/15	
AERCAP IRELAND CAP/GLOBA 3.3 01/30/32	社 債 券	3.3000	2,076	1,695	236,565	2032/01/30	
INTERNATIONAL GAME TECH 5.25 01/15/29	社 債 券	5.2500	1,334	1,260	175,915	2029/01/15	
TERRAFORM POWER OPERATIN 4.75 01/15/30	社 債 券	4.7500	3,905	3,573	498,493	2030/01/15	
SUMMIT MATERIALS LLC/FIN 5.25 01/15/29	社 債 券	5.2500	873	815	113,814	2029/01/15	
VMED O2 UK FINANCING I 4.25 01/31/31	社 債 券	4.2500	1,068	869	121,341	2031/01/31	
TEXAS CAPITAL BANK NA 5.25 01/31/26	社 債 券	5.2500	1,611	1,491	208,065	2026/01/31	
CNX RESOURCES CORP 6.0 01/15/29	社 債 券	6.0000	1,273	1,181	164,783	2029/01/15	
LBM ACQUISITION LLC 6.25 01/15/29	社 債 券	6.2500	1,063	851	118,831	2029/01/15	
OUTFRONT MEDIA CAP LLC/C 4.25 01/15/29	社 債 券	4.2500	1,972	1,634	227,981	2029/01/15	
JAZZ SECURITIES DAC 4.375 01/15/29	社 債 券	4.3750	3,736	3,374	470,810	2029/01/15	
PRECISION DRILLING CORP 6.875 01/15/29	社 債 券	6.8750	2,228	2,011	280,557	2029/01/15	
LAREDO PETROLEUM INC 10.125 01/15/28	社 債 券	10.1250	2,664	2,587	360,963	2028/01/15	
OCCIDENTAL PETROLEUM COR 6.125 01/01/31	社 債 券	6.1250	5,901	6,013	839,001	2031/01/01	
HOWMET AEROSPACE INC 3.0 01/15/29	社 債 券	3.0000	999	881	123,006	2029/01/15	
TRANSDIGM INC 4.625 01/15/29	社 債 券	4.6250	6,009	5,377	750,208	2029/01/15	
RANGE RESOURCES CORP 01/15/29	社 債 券	8.2500	994	1,037	144,691	2029/01/15	
ARDONAGH MIDCO 2 PLC 11.5 01/15/27	社 債 券	11.5000	1,699	1,538	214,598	2027/01/15	
COMSTOCK RESOURCES INC 5.875 01/15/30	社 債 券	5.8750	1,582	1,327	185,237	2030/01/15	
ROYAL CARIBBEAN CRUISES 9.25 01/15/29	社 債 券	9.2500	863	923	128,835	2029/01/15	
FRONTIER COMMUNICATIONS 6.0 01/15/30	社 債 券	6.0000	1,473	1,039	144,963	2030/01/15	
ROYAL CARIBBEAN CRUISES 8.25 01/15/29	社 債 券	8.2500	2,587	2,747	383,254	2029/01/15	
COTY/HFC PRESTIGE/INT US 4.75 01/15/29	社 債 券	4.7500	885	819	114,365	2029/01/15	

銘柄	当 期 末						
	種類	利率	額面金額	評 価 額		償 還 年 月 日	
				外貨建金額	邦貨換算金額		
(アメリカ)		%	千アメリカ・ドル	千アメリカ・ドル	千円		
TENET HEALTHCARE CORP 4.375 01/15/30	社 債 券	4.3750	7,154	6,443	898,932	2030/01/15	
COMMERCIAL METALS CO 4.125 01/15/30	社 債 券	4.1250	1,356	1,194	166,708	2030/01/15	
STANDARD INDUSTRIES INC 3.375 01/15/31	社 債 券	3.3750	1,536	1,216	169,710	2031/01/15	
CNX RESOURCES CORP 7.375 01/15/31	社 債 券	7.3750	1,086	1,051	146,627	2031/01/15	
SHIMAO GROUP HOLDINGS LT 5.2 01/16/27	社 債 券	0.0000	1,960	208	29,039	2027/01/16	
LAMB WESTON HLD 4.125 01/31/30	社 債 券	4.1250	3,180	2,883	402,291	2030/01/31	
LIVE NATION ENTERTAINMEN 3.75 01/15/28	社 債 券	3.7500	1,954	1,767	246,521	2028/01/15	
CHART INDUSTRIES INC 7.5 01/01/30	社 債 券	7.5000	1,677	1,708	238,344	2030/01/01	
CHART INDUSTRIES INC 9.5 01/01/31	社 債 券	9.5000	813	854	119,266	2031/01/01	
SUNAC CHINA HOLDINGS LTD 6.5 01/10/25	社 債 券	0.0000	837	125	17,524	2025/01/10	
ECO MATERIAL TECH INC 7.875 01/31/27	社 債 券	7.8750	1,745	1,668	232,767	2027/01/31	
PRECISION DRILLING CORP 7.125 01/15/26	社 債 券	7.1250	2,565	2,521	351,794	2026/01/15	
LOGAN GROUP CO LTD 4.5 01/13/28	社 債 券	0.0000	200	20	2,858	2028/01/13	
ROYAL CARIBBEAN CRUISES 7.25 01/15/30	社 債 券	7.2500	728	739	103,180	2030/01/15	
PAMPA ENERGIA SA 7.5 01/24/27	社 債 券	7.5000	910	847	118,231	2027/01/24	
MERCADOLIBRE INC 2.375 01/14/26	社 債 券	2.3750	944	868	121,109	2026/01/14	
ABC SUPPLY CO INC 4.0 01/15/28	社 債 券	4.0000	1,848	1,694	236,441	2028/01/15	
POST HOLDINGS INC 5.625 01/15/28	社 債 券	5.6250	2,599	2,511	350,448	2028/01/15	
LIFE TIME INC 5.75 01/15/26	社 債 券	5.7500	1,714	1,685	235,142	2026/01/15	
HAWAIIAN BRAND INTELLECT 5.75 01/20/26	社 債 券	5.7500	1,862	1,753	244,648	2026/01/20	
CALPINE CORP 5.0 02/01/31	社 債 券	5.0000	1,951	1,611	224,758	2031/02/01	
HILCORP ENERGY I/HILCORP 6.0 02/01/31	社 債 券	6.0000	2,470	2,257	314,908	2031/02/01	
UNITED RENTALS NORTH AM 3.875 02/15/31	社 債 券	3.8750	1,821	1,575	219,849	2031/02/15	
CHS/COMMUNITY HEALTH SYS 4.75 02/15/31	社 債 券	4.7500	796	597	83,302	2031/02/15	
CLEARWAY ENERGY OP LLC 3.75 02/15/31	社 債 券	3.7500	1,001	847	118,173	2031/02/15	
CLEAN HARBORS INC 6.375 02/01/31	社 債 券	6.3750	967	975	136,062	2031/02/01	
WYNN RESORTS FINANCE LLC 7.125 02/15/31	社 債 券	7.1250	1,494	1,504	209,858	2031/02/15	
OLIN CORP 5.0 02/01/30	社 債 券	5.0000	1,843	1,701	237,338	2030/02/01	
L BRANDS INC 5.25 02/01/28	社 債 券	5.2500	1,323	1,265	176,553	2028/02/01	
CSC HOLDINGS LLC 6.5 02/01/29	社 債 券	6.5000	1,307	1,060	147,904	2029/02/01	
ALTICE FRANCE SA 8.125 02/01/27	社 債 券	8.1250	1,701	1,497	208,867	2027/02/01	
BERRY PETROLEUM CO LLC 7.0 02/15/26	社 債 券	7.0000	1,738	1,598	223,000	2026/02/15	
VOC ESCROW LTD 5.0 02/15/28	社 債 券	5.0000	1,442	1,309	182,685	2028/02/15	
SYNOVUS FINANCIAL CORP 02/07/29	社 債 券	5.9000	3,348	2,919	407,231	2029/02/07	
OCEANEERING INTL INC 6.0 02/01/28	社 債 券	6.0000	2,490	2,365	330,010	2028/02/01	
ASBURY AUTOMOTIVE GROUP 5.0 02/15/32	社 債 券	5.0000	1,488	1,289	179,871	2032/02/15	
FORD MOTOR COMPANY 3.25 02/12/32	社 債 券	3.2500	4,653	3,585	500,237	2032/02/12	
CALPINE CORP 4.625 02/01/29	社 債 券	4.6250	2,942	2,525	352,350	2029/02/01	
HILTON DOMESTIC OPERATIN 3.625 02/15/32	社 債 券	3.6250	1,966	1,652	230,570	2032/02/15	
PATTERSON-UTI ENERGY INC 3.95 02/01/28	社 債 券	3.9500	1,921	1,723	240,405	2028/02/01	
ANTERO RESOURCES CORP 7.625 02/01/29	社 債 券	7.6250	494	503	70,263	2029/02/01	
PRESIDIO HOLDING INC 8.25 02/01/28	社 債 券	8.2500	916	852	118,988	2028/02/01	
CROWDSTRIKE HOLDINGS INC 3.0 02/15/29	社 債 券	3.0000	2,319	2,033	283,625	2029/02/15	
MEG ENERGY CORP 5.875 02/01/29	社 債 券	5.8750	3,172	3,031	422,910	2029/02/01	
PTC INC 4.0 02/15/28	社 債 券	4.0000	887	827	115,440	2028/02/15	
PETSMART INC/PETSMART FI 7.75 02/15/29	社 債 券	7.7500	2,491	2,443	340,868	2029/02/15	
NRG ENERGY INC 3.875 02/15/32	社 債 券	3.8750	2,093	1,611	224,870	2032/02/15	
STL HOLDING CO LLC 7.5 02/15/26	社 債 券	7.5000	144	130	18,196	2026/02/15	
HECLA MINING CO 7.25 02/15/28	社 債 券	7.2500	2,530	2,486	346,894	2028/02/15	
COEUR MINING INC 5.125 02/15/29	社 債 券	5.1250	2,666	2,247	313,548	2029/02/15	
LINDBLAD EXPEDITIONS LLC 6.75 02/15/27	社 債 券	6.7500	1,777	1,689	235,736	2027/02/15	
STUDIO CITY CO LTD 7.0 02/15/27	社 債 券	7.0000	938	883	123,205	2027/02/15	

銘柄	当 期 末						
	種類	利率	額面金額	評 価 額		償 還 年 月 日	
				外貨建金額	邦貨換算金額		
(アメリカ)		%	千アメリカ・ドル	千アメリカ・ドル	千円		
LEGENDS HOSPITALITY HOLD 5.0 02/01/26	社 債 券	5.0000	2,325	2,071	289,026	2026/02/01	
VFU FUNDING (VF UKRAINE) 6.2 02/11/25	社 債 券	6.2000	2,053	1,300	181,443	2025/02/11	
CALIFORNIA RESOURCES CRP 7.125 02/01/26	社 債 券	7.1250	1,017	1,033	144,128	2026/02/01	
SOUTHWESTERN ENERGY CO 5.375 02/01/29	社 債 券	5.3750	1,061	1,001	139,664	2029/02/01	
MOHEGAN GAMING & ENT 8.0 02/01/26	社 債 券	8.0000	2,631	2,352	328,167	2026/02/01	
ROCKET SOFTWARE INC 6.5 02/15/29	社 債 券	6.5000	1,038	848	118,344	2029/02/15	
VISTRA OPERATIONS CO LLC 5.625 02/15/27	社 債 券	5.6250	836	808	112,744	2027/02/15	
URBAN ONE INC 7.375 02/01/28	社 債 券	7.3750	877	780	108,924	2028/02/01	
NCL CORPORATION LTD 5.875 02/15/27	社 債 券	5.8750	1,724	1,652	230,547	2027/02/15	
GENTING NY LLC/GENNY CAP 3.3 02/15/26	社 債 券	3.3000	2,238	2,006	279,880	2026/02/15	
FORD MOTOR CREDIT CO LLC 2.9 02/10/29	社 債 券	2.9000	7,803	6,407	893,939	2029/02/10	
AETHON UN/AETHIN UN FIN 8.25 02/15/26	社 債 券	8.2500	1,556	1,509	210,585	2026/02/15	
JACOBS ENTERTAINMENT INC 6.75 02/15/29	社 債 券	6.7500	1,393	1,220	170,212	2029/02/15	
TASEKO MINES LTD 7.0 02/15/26	社 債 券	7.0000	2,333	2,101	293,119	2026/02/15	
PETSMART INC/PETSMART FI 4.75 02/15/28	社 債 券	4.7500	1,303	1,213	169,301	2028/02/15	
FULL HOUSE RESORTS INC 8.25 02/15/28	社 債 券	8.2500	924	869	121,288	2028/02/15	
1011778 BC / NEW RED FIN 3.5 02/15/29	社 債 券	3.5000	2,896	2,578	359,728	2029/02/15	
MIWD HLD CO II/MIWD FIN 5.5 02/01/30	社 債 券	5.5000	1,532	1,224	170,793	2030/02/01	
RANGE RESOURCES CORP 4.75 02/15/30	社 債 券	4.7500	957	864	120,650	2030/02/15	
BOMBARDIER INC 6.0 02/15/28	社 債 券	6.0000	3,391	3,173	442,698	2028/02/15	
VISTAJET MALTA/XO MGMT 6.375 02/01/30	社 債 券	6.3750	913	763	106,521	2030/02/01	
M/I HOMES INC 4.95 02/01/28	社 債 券	4.9500	2,256	2,103	293,484	2028/02/01	
CONDOR MERGER SUB INC 7.375 02/15/30	社 債 券	7.3750	1,563	1,343	187,370	2030/02/15	
MINERVA MERGER SUB INC 6.5 02/15/30	社 債 券	6.5000	2,011	1,708	238,289	2030/02/15	
CCO HLDGS LLC/CAP CORP 5.0 02/01/28	社 債 券	5.0000	2,768	2,535	353,797	2028/02/01	
ARAMARK SERVICES INC 5.0 02/01/28	社 債 券	5.0000	1,357	1,286	179,474	2028/02/01	
AXALTA COATING SYSTEMS 3.375 02/15/29	社 債 券	3.3750	983	841	117,372	2029/02/15	
SEALED AIR CORP 6.125 02/01/28	社 債 券	6.1250	690	685	95,667	2028/02/01	
NCL CORPORATION LTD 8.375 02/01/28	社 債 券	8.3750	467	486	67,934	2028/02/01	
AMC ENTERTAINMENT HLDGS 7.5 02/15/29	社 債 券	7.5000	1,785	1,321	184,409	2029/02/15	
CAESARS ENTERTAIN INC 7.0 02/15/30	社 債 券	7.0000	1,181	1,197	166,994	2030/02/15	
HUSKY III HOLDING LTD 02/15/25	社 債 券	13.0000	1,861	1,679	234,314	2025/02/15	
AHLSTROM-MUNKSJO HLDG 3 4.875 02/04/28	社 債 券	4.8750	995	834	116,370	2028/02/04	
RAND PARENT LLC 8.5 02/15/30	社 債 券	8.5000	1,100	966	134,838	2030/02/15	
GARDA WORLD SECURITY 7.75 02/15/28	社 債 券	7.7500	2,132	2,132	297,543	2028/02/15	
PRA GROUP INC 8.375 02/01/28	社 債 券	8.3750	1,151	1,032	144,048	2028/02/01	
CRESCENT ENERGY FINANCE 9.25 02/15/28	社 債 券	9.2500	1,289	1,260	175,824	2028/02/15	
UNITI GROUP/CSL CAPITAL 10.5 02/15/28	社 債 券	10.5000	2,336	2,312	322,673	2028/02/15	
PBF HOLDING CO LLC 6.0 02/15/28	社 債 券	6.0000	1,326	1,233	172,040	2028/02/15	
AMERICAN AIRLINES INC 7.25 02/15/28	社 債 券	7.2500	1,703	1,685	235,150	2028/02/15	
NINE ENERGY SERVICE INC 13.0 02/01/28	社 債 券	13.0000	1,313	1,149	160,405	2028/02/01	
CCO HLDGS LLC/CAP CORP 4.75 03/01/30	社 債 券	4.7500	3,257	2,769	386,343	2030/03/01	
CALPINE CORP 3.75 03/01/31	社 債 券	3.7500	1,397	1,146	159,891	2031/03/01	
LEVI STRAUSS & CO 3.5 03/01/31	社 債 券	3.5000	1,991	1,658	231,380	2031/03/01	
WYNN LAS VEGAS LLC/CORP 5.5 03/01/25	社 債 券	5.5000	102	100	14,052	2025/03/01	
AG ISSUER LLC 6.25 03/01/28	社 債 券	6.2500	1,086	1,010	140,910	2028/03/01	
CHARLES RIVER LABORATORI 4.0 03/15/31	社 債 券	4.0000	1,027	892	124,471	2031/03/15	
FORESTAR GROUP INC 5.0 03/01/28	社 債 券	5.0000	973	894	124,762	2028/03/01	
UNITED STATES STEEL CORP 6.875 03/01/29	社 債 券	6.8750	2,309	2,230	311,132	2029/03/01	
GRIFFON CORPORATION 5.75 03/01/28	社 債 券	5.7500	1,703	1,572	219,421	2028/03/01	
COMSTOCK RESOURCES INC 6.75 03/01/29	社 債 券	6.7500	984	872	121,680	2029/03/01	
RITCHIE BROS AUCTIONEERS 7.75 03/15/31	社 債 券	7.7500	835	872	121,732	2031/03/15	

銘柄	当 期 末						償 還 年 月 日
	種類	利率	額面金額	評 価 額			
				外貨建金額	邦貨換算金額		
(アメリカ)		%	千アメリカ・ドル	千アメリカ・ドル	千円		
TRONOX INC 4.625 03/15/29	社 債 券	4.6250	1,213	986	137,672	2029/03/15	
WHITE CAP PARENT LLC 03/15/26	社 債 券	8.2500	919	878	122,579	2026/03/15	
TWILIO INC 3.625 03/15/29	社 債 券	3.6250	1,863	1,617	225,709	2029/03/15	
AMERICAN AIRLINES GROUP 3.75 03/01/25	社 債 券	3.7500	1,780	1,689	235,651	2025/03/01	
NORDSTROM INC 4.0 03/15/27	社 債 券	4.0000	900	791	110,392	2027/03/15	
US ACUTE CARE SOLUTIONS 6.375 03/01/26	社 債 券	6.3750	1,590	1,364	190,309	2026/03/01	
CARNIVAL CORP 5.75 03/01/27	社 債 券	5.7500	2,123	1,881	262,548	2027/03/01	
BRISTOW GROUP INC 6.875 03/01/28	社 債 券	6.8750	899	851	118,731	2028/03/01	
CINEMARK USA INC 5.875 03/15/26	社 債 券	5.8750	1,744	1,671	233,192	2026/03/15	
ALBERTSONS COS/SAFEWAY 3.5 03/15/29	社 債 券	3.5000	3,392	2,974	415,001	2029/03/15	
SPCM SA 3.375 03/15/30	社 債 券	3.3750	2,927	2,436	339,868	2030/03/15	
KOSMOS ENERGY LTD 7.5 03/01/28	社 債 券	7.5000	942	783	109,333	2028/03/01	
GO DADDY OPCO/FINCO 3.5 03/01/29	社 債 券	3.5000	1,971	1,710	238,651	2029/03/01	
SC GAMES HOLDIN/US FINCO 6.625 03/01/30	社 債 券	6.6250	955	849	118,528	2030/03/01	
CHARLES RIVER LABORATORI 3.75 03/15/29	社 債 券	3.7500	779	685	95,693	2029/03/15	
CARPENTER TECHNOLOGY 7.625 03/15/30	社 債 券	7.6250	1,611	1,634	227,985	2030/03/15	
BELLRING BRANDS INC 7.0 03/15/30	社 債 券	7.0000	1,655	1,691	235,968	2030/03/15	
NAVIENT CORP 4.875 03/15/28	社 債 券	4.8750	1,395	1,177	164,234	2028/03/15	
GRAPHIC PACKAGING INTERN 3.5 03/01/29	社 債 券	3.5000	1,408	1,251	174,543	2029/03/01	
PICARD MIDCO INC 6.5 03/31/29	社 債 券	6.5000	3,676	3,307	461,480	2029/03/31	
NCL CORPORATION LTD 5.875 03/15/26	社 債 券	5.8750	1,914	1,770	246,950	2026/03/15	
JONES DESLAURIERS INSURA 8.5 03/15/30	社 債 券	8.5000	1,051	1,050	146,488	2030/03/15	
NAVIENT CORP 5.5 03/15/29	社 債 券	5.5000	952	795	110,939	2029/03/15	
PERRIGO FINANCE UNLIMITE 4.375 03/15/26	社 債 券	4.3750	843	809	112,959	2026/03/15	
ANTERO MIDSTREAM PART/FI 5.75 03/01/27	社 債 券	5.7500	1,252	1,208	168,655	2027/03/01	
TRIUMPH GROUP INC 9.0 03/15/28	社 債 券	9.0000	1,999	2,032	283,588	2028/03/15	
RITCHIE BROS AUCTIONEERS 6.75 03/15/28	社 債 券	6.7500	578	586	81,838	2028/03/15	
ALTERYX INC 8.75 03/15/28	社 債 券	8.7500	1,564	1,544	215,492	2028/03/15	
POPULAR INC 7.25 03/13/28	社 債 券	7.2500	1,858	1,851	258,240	2028/03/13	
AKBANK TAS 5.125 03/31/25	社 債 券	5.1250	527	497	69,453	2025/03/31	
FMG RESOURCES AUG 2006 6.125 04/15/32	社 債 券	6.1250	969	920	128,365	2032/04/15	
CHOBANI LLC/FINANCE CORP 7.5 04/15/25	社 債 券	7.5000	860	854	119,169	2025/04/15	
RAIN CII CARBON LLC/CII 7.25 04/01/25	社 債 券	7.2500	1,323	1,271	177,362	2025/04/01	
CSI COMPRESSCO LP/FINANC 7.5 04/01/25	社 債 券	7.5000	865	826	115,310	2025/04/01	
CEDAR FAIR/CAN/MAGNUM/MI 5.375 04/15/27	社 債 券	5.3750	837	804	112,264	2027/04/15	
RESORTS WORLD/RWLV CAP 4.625 04/06/31	社 債 券	4.6250	2,100	1,612	224,977	2031/04/06	
ORGANON FINANCE 1 LLC 5.125 04/30/31	社 債 券	5.1250	1,986	1,705	237,917	2031/04/30	
DPL INC 4.35 04/15/29	社 債 券	4.3500	1,898	1,710	238,622	2029/04/15	
FMG RESOURCES AUG 2006 4.375 04/01/31	社 債 券	4.3750	2,028	1,729	241,259	2031/04/01	
FREEDOM MORTGAGE CORP 8.25 04/15/25	社 債 券	8.2500	1,216	1,166	162,781	2025/04/15	
ACADIA HEALTHCARE CO INC 5.0 04/15/29	社 債 券	5.0000	2,872	2,659	370,963	2029/04/15	
SCOTTS MIRACLE-GRO CO 4.0 04/01/31	社 債 券	4.0000	1,144	914	127,541	2031/04/01	
SCIENCE APPLICATIONS INT 4.875 04/01/28	社 債 券	4.8750	1,737	1,627	226,996	2028/04/01	
MACY'S RETAIL HLDGS LLC 5.875 04/01/29	社 債 券	5.8750	1,383	1,250	174,492	2029/04/01	
TRANSOCEAN INC 7.5 04/15/31	社 債 券	7.5000	1,053	807	112,618	2031/04/15	
PILGRIM'S PRIDE CORP 4.25 04/15/31	社 債 券	4.2500	1,361	1,170	163,272	2031/04/15	
AMERICAN AIRLINES/AADVAN 5.75 04/20/29	社 債 券	5.7500	2,188	2,112	294,704	2029/04/20	
ADIANT GLOBAL HOLDINGS 8.25 04/15/31	社 債 券	8.2500	1,226	1,236	172,485	2031/04/15	
CENTENNIAL RESOURCE PROD 6.875 04/01/27	社 債 券	6.8750	3,153	3,103	433,001	2031/04/01	
NESCO HOLDINGS II INC 5.5 04/15/29	社 債 券	5.5000	2,787	2,505	349,524	2029/04/15	
OASIS MIDSTREAM PARTNERS 8.0 04/01/29	社 債 券	8.0000	2,079	2,101	293,202	2029/04/01	
DYCOM INDUSTRIES INC 4.5 04/15/29	社 債 券	4.5000	1,955	1,787	249,318	2029/04/15	

銘柄	当 期 末						
	種類	利率	額面金額	評 価 額		償 還 年 月 日	
				外貨建金額	邦貨換算金額		
(アメリカ)		%	千アメリカ・ドル	千アメリカ・ドル	千円		
AVIS BUDGET CAR/FINANCE 4.75 04/01/28	社 債 券	4.7500	2,248	2,019	281,696	2028/04/01	
ARCOSA INC 4.375 04/15/29	社 債 券	4.3750	1,629	1,480	206,495	2029/04/15	
ORGANON & CO/ORG 4.125 04/30/28	社 債 券	4.1250	2,828	2,542	354,684	2028/04/30	
HUNT COS INC 5.25 04/15/29	社 債 券	5.2500	1,457	1,117	155,960	2029/04/15	
BLOOMIN' BRANDS INC/OSI 5.125 04/15/29	社 債 券	5.1250	1,402	1,257	175,489	2029/04/15	
SUNAC CHINA HOLDINGS LTD 5.95 04/26/24	社 債 券	0.0000	1,712	261	36,441	2024/04/26	
PARK-OHIO INDUSTRIES INC 6.625 04/15/27	社 債 券	6.6250	546	475	66,359	2027/04/15	
UNITED AIRLINES INC 4.625 04/15/29	社 債 券	4.6250	1,856	1,688	235,542	2029/04/15	
EVERGREEN ACQCO/TVI INC 9.75 04/26/28	社 債 券	9.7500	1,440	1,448	202,117	2028/04/26	
HUDBAY MINERALS INC 4.5 04/01/26	社 債 券	4.5000	1,270	1,174	163,823	2026/04/01	
ALLIANT HOLD / CO-ISSUER 6.75 04/15/28	社 債 券	6.7500	2,132	2,096	292,437	2028/04/15	
AMN HEALTHCARE INC 4.0 04/15/29	社 債 券	4.0000	1,941	1,705	237,867	2029/04/15	
ALTA EQUIPMENT GROUP 5.625 04/15/26	社 債 券	5.6250	2,311	2,106	293,863	2026/04/15	
ADIENT GLOBAL HOLDINGS 7.0 04/15/28	社 債 券	7.0000	1,239	1,255	175,221	2028/04/15	
MOZART DEBT MERGER SUB 3.875 04/01/29	社 債 券	3.8750	6,723	5,847	815,754	2029/04/01	
CNTL AMR BOTTLING CORP 5.25 04/27/29	社 債 券	5.2500	844	790	110,257	2029/04/27	
WASH MULTIFAM ACQ INC 5.75 04/15/26	社 債 券	5.7500	902	811	113,194	2026/04/15	
MATADOR RESOURCES CO 6.875 04/15/28	社 債 券	6.8750	1,358	1,349	188,205	2028/04/15	
ENTEGRIS ESCROW CORP 4.75 04/15/29	社 債 券	4.7500	903	847	118,218	2029/04/15	
BAYTEX ENERGY CORP 8.75 04/01/27	社 債 券	8.7500	3,202	3,252	453,736	2027/04/01	
ZF NA CAPITAL 6.875 04/14/28	社 債 券	6.8750	343	347	48,519	2028/04/14	
SEALED AIR CORP 5.0 04/15/29	社 債 券	5.0000	838	782	109,215	2029/04/15	
LIFEPOINT HEALTH INC 6.75 04/15/25	社 債 券	6.7500	1,635	1,486	207,391	2025/04/15	
UNITED AIRLINES INC 4.375 04/15/26	社 債 券	4.3750	1,785	1,696	236,669	2026/04/15	
SABRE GLBL INC 9.25 04/15/25	社 債 券	9.2500	1,298	1,240	173,100	2025/04/15	
COTY INC 5.0 04/15/26	社 債 券	5.0000	849	818	114,187	2026/04/15	
CHS/COMMUNITY HEALTH SYS 6.125 04/01/30	社 債 券	6.1250	1,367	781	109,001	2030/04/01	
CHESAPEAKE ENERGY CORP 6.75 04/15/29	社 債 券	6.7500	812	800	111,647	2029/04/15	
BWX TECHNOLOGIES INC 4.125 04/15/29	社 債 券	4.1250	1,343	1,191	166,252	2029/04/15	
EARTHSTONE ENERGY HOL 8.0 04/15/27	社 債 券	8.0000	3,953	3,887	542,378	2027/04/15	
CHS/COMMUNITY HEALTH SYS 6.875 04/15/29	社 債 券	6.8750	1,160	697	97,365	2029/04/15	
CNX MIDSTREAM PART LP 4.75 04/15/30	社 債 券	4.7500	1,384	1,156	161,319	2030/04/15	
LIFE TIME INC 8.0 04/15/26	社 債 券	8.0000	948	943	131,662	2026/04/15	
CATALANT PHARMA SOLUTION 3.5 04/01/30	社 債 券	3.5000	2,674	2,214	308,995	2030/04/01	
WEATHERFORD INTERNATIONA 8.625 04/30/30	社 債 券	8.6250	1,375	1,388	193,651	2030/04/30	
ALLWYN ENTERTAINMENT FIN 7.875 04/30/29	社 債 券	7.8750	1,637	1,656	231,145	2029/04/30	
HOLLY NRG PRNTNR/FIN CORP 6.375 04/15/27	社 債 券	6.3750	1,297	1,285	179,278	2027/04/15	
CDI ESCROW ISSUER INC 5.75 04/01/30	社 債 券	5.7500	1,983	1,868	260,616	2030/04/01	
REDWOOD STAR MERGER SUB 8.75 04/01/30	社 債 券	8.7500	2,436	2,182	304,492	2030/04/01	
NORTHWEST FIBER LLC/NORT 4.75 04/30/27	社 債 券	4.7500	2,117	1,823	254,437	2027/04/30	
ASHTON WOODS USA/FINANCE 4.625 04/01/30	社 債 券	4.6250	2,010	1,676	233,822	2030/04/01	
OSCAR ACQUISITIONCO LLC 9.5 04/15/30	社 債 券	9.5000	309	262	36,620	2030/04/15	
NOBLE FINANCE II LLC 8.0 04/15/30	社 債 券	8.0000	843	861	120,253	2030/04/15	
ZF NA CAPITAL 7.125 04/14/30	社 債 券	7.1250	594	606	84,557	2030/04/14	
MAUSER PACKAGING SOLUT 9.25 04/15/27	社 債 券	9.2500	869	815	113,769	2027/04/15	
MANITOWOC COMPANY INC 9.0 04/01/26	社 債 券	9.0000	769	760	106,059	2026/04/01	
BAYTEX ENERGY CORP 8.5 04/30/30	社 債 券	8.5000	889	885	123,498	2030/04/30	
CASTLELAKE AVIATION FIN 5.0 04/15/27	社 債 券	5.0000	1,442	1,274	177,756	2027/04/15	
ALBION FINANCING 2SARL 8.75 04/15/27	社 債 券	8.7500	316	279	38,949	2027/04/15	
TEXAS CAPITAL BANCSHARES 05/06/31	社 債 券	4.0000	1,578	1,154	161,110	2031/05/06	
TENET HEALTHCARE CORP 6.75 05/15/31	社 債 券	6.7500	1,005	1,010	140,908	2031/05/15	
CCO HLDGS LLC/CAP CORP 5.125 05/01/27	社 債 券	5.1250	7,468	6,983	974,232	2027/05/01	

銘柄	当 期 末						
	種類	利率	額面金額	評 価 額		償 還 年 月 日	
				外貨建金額	邦貨換算金額		
(アメリカ)		%	千アメリカ・ドル	千アメリカ・ドル	千円		
AMSTED INDUSTRIES 4.625 05/15/30	社 債 券	4.6250	1,693	1,521	212,290	2030/05/15	
GRAY TELEVISION INC 7.0 05/15/27	社 債 券	7.0000	837	693	96,733	2027/05/15	
VIRGIN MEDIA SECURED FIN 5.5 05/15/29	社 債 券	5.5000	2,706	2,454	342,419	2029/05/15	
TEREX CORP 5.0 05/15/29	社 債 券	5.0000	1,362	1,262	176,149	2029/05/15	
CHARLES RIVER LABORATORI 4.25 05/01/28	社 債 券	4.2500	1,776	1,634	227,964	2028/05/01	
MIDWEST GAMING BORROWER 4.875 05/01/29	社 債 券	4.8750	1,903	1,672	233,291	2029/05/01	
CROWNROCK LP/CROWNROCK F 5.0 05/01/29	社 債 券	5.0000	1,322	1,239	172,859	2029/05/01	
BOYNE USA INC 4.75 05/15/29	社 債 券	4.7500	2,774	2,511	350,378	2029/05/15	
FRONTIER COMMUNICATIONS 5.0 05/01/28	社 債 券	5.0000	1,871	1,590	221,919	2028/05/01	
GYP HOLDINGS III CORP 4.625 05/01/29	社 債 券	4.6250	1,007	881	122,985	2029/05/01	
ENTEGRIS INC 3.625 05/01/29	社 債 券	3.6250	1,906	1,650	230,257	2029/05/01	
WYNN LAS VEGAS LLC/CORP 5.25 05/15/27	社 債 券	5.2500	2,755	2,623	365,946	2027/05/15	
FORTRESS TRANS & INFRAST 5.5 05/01/28	社 債 券	5.5000	2,781	2,520	351,670	2028/05/01	
LCM INVESTMENTS HOLDINGS 4.875 05/01/29	社 債 券	4.8750	2,026	1,720	239,964	2029/05/01	
ENCINO ACQUISITION PARTN 8.5 05/01/28	社 債 券	8.5000	1,232	1,129	157,624	2028/05/01	
BCPE EMPIRE HOLDINGS INC 7.625 05/01/27	社 債 券	7.6250	878	813	113,443	2027/05/01	
VICTORS MERGER CORP 6.375 05/15/29	社 債 券	6.3750	225	142	19,863	2029/05/15	
SCIH SALT HOLDINGS INC 6.625 05/01/29	社 債 券	6.6250	1,945	1,630	227,410	2029/05/01	
NABORS INDUSTRIES INC 7.375 05/15/27	社 債 券	7.3750	883	839	117,064	2027/05/15	
SCIH SALT HOLDINGS INC 4.875 05/01/28	社 債 券	4.8750	991	889	124,122	2028/05/01	
IMOLA MERGER CORP 4.75 05/15/29	社 債 券	4.7500	984	861	120,157	2029/05/15	
FORESTAR GROUP INC 3.85 05/15/26	社 債 券	3.8500	774	717	100,128	2026/05/15	
VISTRA OPERATIONS CO LLC 4.375 05/01/29	社 債 券	4.3750	3,695	3,255	454,238	2029/05/01	
AEGEA FINANCE SARL 6.75 05/20/29	社 債 券	6.7500	642	607	84,808	2029/05/20	
CARNIVAL HLDGS BM LTD 10.375 05/01/28	社 債 券	10.3750	1,680	1,832	255,643	2028/05/01	
BEACON ROOFING SUPPLY IN 4.125 05/15/29	社 債 券	4.1250	1,412	1,226	171,078	2029/05/15	
VISTAJET MALTA/XO MGMT 7.875 05/01/27	社 債 券	7.8750	1,712	1,590	221,823	2027/05/01	
INDEPENDENCE ENERGY FIN 7.25 05/01/26	社 債 券	7.2500	2,519	2,373	331,108	2026/05/01	
TEVA PHARMACEUTICALS NE 5.125 05/09/29	社 債 券	5.1250	443	400	55,810	2029/05/09	
CORONADO FINANCE PTY LTD 10.75 05/15/26	社 債 券	10.7500	1,532	1,583	220,950	2026/05/15	
INEOS FINANCE PLC 6.75 05/15/28	社 債 券	6.7500	1,564	1,543	215,398	2028/05/15	
PARK INTERMED HOLDINGS 4.875 05/15/29	社 債 券	4.8750	603	531	74,145	2029/05/15	
OWENS-BROCKWAY 6.625 05/13/27	社 債 券	6.6250	1,728	1,722	240,253	2027/05/13	
CSC HOLDINGS LLC 11.25 05/15/28	社 債 券	11.2500	1,097	1,039	145,007	2028/05/15	
CLARIOS GLOBAL LP/US FIN 6.75 05/15/28	社 債 券	6.7500	1,088	1,098	153,304	2028/05/15	
IHO VERWALTUNGS GMBH 05/15/29	社 債 券	6.3750	1,369	1,272	177,492	2029/05/15	
CARNIVAL CORP 6.0 05/01/29	社 債 券	6.0000	672	574	80,126	2029/05/01	
BENTELER INTERNATIONAL A 10.5 05/15/28	社 債 券	10.5000	1,326	1,342	187,239	2028/05/15	
GULFPORT ENERGY OP CORP 8.0 05/17/26	社 債 券	8.0000	1,676	1,681	234,631	2026/05/17	
EQUIPMENTSHARE.COM INC 9.0 05/15/28	社 債 券	9.0000	899	829	115,685	2028/05/15	
ROBLOX CORP 3.875 05/01/30	社 債 券	3.8750	2,474	2,112	294,692	2030/05/01	
VERMILION ENERGY INC 6.875 05/01/30	社 債 券	6.8750	2,560	2,313	322,754	2030/05/01	
MINERAL RESOURCES LTD 8.5 05/01/30	社 債 券	8.5000	1,170	1,176	164,202	2030/05/01	
MGM CHINA HOLDINGS LTD 5.875 05/15/26	社 債 券	5.8750	2,583	2,469	344,473	2026/05/15	
CHS/COMMUNITY HEALTH SYS 5.25 05/15/30	社 債 券	5.2500	2,861	2,230	311,167	2030/05/15	
MELCO RESORTS FINANCE 4.875 06/06/25	社 債 券	4.8750	1,019	957	133,619	2025/06/06	
SPIRIT AEROSYSTEMS INC 4.6 06/15/28	社 債 券	4.6000	2,006	1,693	236,304	2028/06/15	
TRI POINTE GROUP INC 5.25 06/01/27	社 債 券	5.2500	4,020	3,808	531,386	2027/06/01	
NRG ENERGY INC 5.25 06/15/29	社 債 券	5.2500	873	777	108,464	2029/06/15	
ATKORE INC 4.25 06/01/31	社 債 券	4.2500	2,355	2,029	283,121	2031/06/01	
BUILDERS FIRSTSOURCE INC 6.375 06/15/32	社 債 券	6.3750	1,255	1,259	175,750	2032/06/15	
FAIR ISAAC CORP 4.0 06/15/28	社 債 券	4.0000	900	832	116,163	2028/06/15	



銘柄	当 期 末						
	種類	利率	額面金額	評 価 額		償 還 年 月 日	
				外貨建金額	邦貨換算金額		
(アメリカ)		%	千アメリカ・ドル	千アメリカ・ドル	千円		
NORTHWEST FIBER LLC/NORT 10.75 06/01/28	社 債 券	10.7500	1,131	1,008	140,643	2028/06/01	
CQP HOLDCO LP/BIP-V CHIN 5.5 06/15/31	社 債 券	5.5000	919	845	117,959	2031/06/15	
DANA INC 5.625 06/15/28	社 債 券	5.6250	881	815	113,801	2028/06/15	
INTESA SANPAOLO SPA 06/01/32	社 債 券	4.1980	2,170	1,660	231,609	2032/06/01	
SQUARE INC 3.5 06/01/31	社 債 券	3.5000	985	817	114,106	2031/06/01	
ATLAS LUXCO 4 / ALL UNI 4.625 06/01/28	社 債 券	4.6250	2,949	2,443	340,878	2028/06/01	
SYNAPTICS INC 4.0 06/15/29	社 債 券	4.0000	2,120	1,761	245,767	2029/06/15	
INGLES MARKETS INC 4.0 06/15/31	社 債 券	4.0000	2,380	2,022	282,150	2031/06/15	
ATLANTICA SUSTAIN INFRA 4.125 06/15/28	社 債 券	4.1250	934	833	116,241	2028/06/15	
GREAT LAKES DREDGE&DOCK 5.25 06/01/29	社 債 券	5.2500	1,229	1,012	141,313	2029/06/01	
DELEK LOG PART/FINANCE 7.125 06/01/28	社 債 券	7.1250	1,685	1,570	219,124	2028/06/01	
WATCO COS LLC/FINANCE CO 6.5 06/15/27	社 債 券	6.5000	1,109	1,065	148,673	2027/06/15	
MUELLER WATER PRODUCTS 4.0 06/15/29	社 債 券	4.0000	1,416	1,275	177,998	2029/06/15	
VALVOLINE INC 3.625 06/15/31	社 債 券	3.6250	2,445	2,007	280,103	2031/06/15	
HILTON GRAND VAC BOR ESC 5.0 06/01/29	社 債 券	5.0000	940	850	118,646	2029/06/01	
VENTURE GLOBAL LNG INC 8.375 06/01/31	社 債 券	8.3750	939	944	131,825	2031/06/01	
CVR PARTNERS/CVR NITROGE 6.125 06/15/28	社 債 券	6.1250	1,877	1,616	225,508	2028/06/15	
ANTERO RESOURCES MIDSTRE 5.375 06/15/29	社 債 券	5.3750	929	866	120,822	2029/06/15	
SIERRACOL ENRGY ANDINA 6.0 06/15/28	社 債 券	6.0000	1,138	832	116,077	2028/06/15	
SUNCOKE ENERGY INC 4.875 06/30/29	社 債 券	4.8750	2,891	2,415	336,942	2029/06/30	
MADISON IAQ LLC 5.875 06/30/29	社 債 券	5.8750	1,552	1,228	171,370	2029/06/30	
MOLINA HEALTHCARE INC 4.375 06/15/28	社 債 券	4.3750	1,819	1,686	235,295	2028/06/15	
MADISON IAQ LLC 4.125 06/30/28	社 債 券	4.1250	1,902	1,680	234,428	2028/06/30	
OASIS PETROLEUM INC 6.375 06/01/26	社 債 券	6.3750	1,017	1,013	141,372	2026/06/01	
HESS MIDSTREAM OPERATION 5.125 06/15/28	社 債 券	5.1250	876	828	115,611	2028/06/15	
ARDAGH METAL PACKAGING 6.0 06/15/27	社 債 券	6.0000	2,110	2,079	290,106	2027/06/15	
MARRIOTT OWNERSHIP RESOR 4.5 06/15/29	社 債 券	4.5000	1,442	1,257	175,443	2029/06/15	
BOMBARDIER INC 7.125 06/15/26	社 債 券	7.1250	1,245	1,231	171,750	2026/06/15	
DT MIDSTREAM INC 4.125 06/15/29	社 債 券	4.1250	1,422	1,262	176,163	2029/06/15	
BWX TECHNOLOGIES INC 4.125 06/30/28	社 債 券	4.1250	886	809	112,998	2028/06/30	
HAT HOLDINGS I LLC/HAT 3.375 06/15/26	社 債 券	3.3750	3,075	2,719	379,463	2026/06/15	
CALDERYS FINANCING LLC 11.25 06/01/28	社 債 券	11.2500	1,456	1,481	206,688	2028/06/01	
ASCENT RESOURCES/ARU FIN 5.875 06/30/29	社 債 券	5.8750	1,006	893	124,616	2029/06/30	
DARLING INGREDIENTS INC 6.0 06/15/30	社 債 券	6.0000	827	818	114,221	2030/06/15	
KINETIK HOLDINGS LP 5.875 06/15/30	社 債 券	5.8750	818	786	109,727	2030/06/15	
VENTURE GLOBAL LNG INC 8.125 06/01/28	社 債 券	8.1250	522	524	73,220	2028/06/01	
TENET HEALTHCARE CORP 6.125 06/15/30	社 債 券	6.1250	1,262	1,232	172,014	2030/06/15	
ADVANCED DRAINAGE SYSTEM 6.375 06/15/30	社 債 券	6.3750	933	924	128,992	2030/06/15	
CALLON PETROLEUM CO 7.5 06/15/30	社 債 券	7.5000	1,094	1,030	143,779	2030/06/15	
CENGAGE LEARNING INC 9.5 06/15/24	社 債 券	9.5000	1,622	1,621	226,205	2024/06/15	
UNIVISION COMMUNICATIONS 7.375 06/30/30	社 債 券	7.3750	3,084	2,907	405,632	2030/06/30	
US FOODS INC 4.625 06/01/30	社 債 券	4.6250	1,373	1,248	174,127	2030/06/01	
BLOCK INC 2.75 06/01/26	社 債 券	2.7500	906	826	115,301	2026/06/01	
PERRIGO FINANCE UNLIMITE 06/15/30	社 債 券	4.4000	5,098	4,527	631,642	2030/06/15	
DAVITA INC 4.625 06/01/30	社 債 券	4.6250	3,862	3,359	468,672	2030/06/01	
TALEN ENERGY SUPPLY LLC 8.625 06/01/30	社 債 券	8.6250	974	1,009	140,850	2030/06/01	
CARNIVAL CORP 10.5 06/01/30	社 債 券	10.5000	670	692	96,597	2030/06/01	
CAPSTONE BORROWER INC 8.0 06/15/30	社 債 券	8.0000	1,560	1,541	214,988	2030/06/15	
LIMAK ISKENDERUN 9.5 07/10/36	社 債 券	9.5000	1,015	863	120,437	2036/07/10	
CATALENT PHARMA SOLUTION 5.0 07/15/27	社 債 券	5.0000	1,337	1,235	172,367	2027/07/15	
HARSCO CORP 5.75 07/31/27	社 債 券	5.7500	977	832	116,090	2027/07/31	
VMED O2 UK FINAN 4.75 07/15/31	社 債 券	4.7500	1,450	1,213	169,325	2031/07/15	

銘柄	当 期 末						
	種類	利率	額面金額	評 価 額		償 還 年 月 日	
				外貨建金額	邦貨換算金額		
(アメリカ)		%	千アメリカ・ドル	千アメリカ・ドル	千円		
MINERALS TECHNOLOGIES IN 5.0 07/01/28	社 債 券	5.0000	1,380	1,281	178,770	2028/07/01	
BOISE CASCADE COMPANY 4.875 07/01/30	社 債 券	4.8750	906	812	113,342	2030/07/01	
UPC BROADBAND FINCO BV 4.875 07/15/31	社 債 券	4.8750	1,880	1,576	219,949	2031/07/15	
YPF ENERGIA ELECTRICA SA 10.0 07/25/26	社 債 券	10.0000	1,102	961	134,186	2026/07/25	
ELWOOD ENERGY LLC 8.159 07/05/26	社 債 券	8.1590	625	518	72,363	2026/07/05	
SEAGATE HDD CAYMAN 8.5 07/15/31	社 債 券	8.5000	846	879	122,636	2031/07/15	
PG&E CORP 5.0 07/01/28	社 債 券	5.0000	1,789	1,656	231,069	2028/07/01	
MURPHY OIL CORP 6.375 07/15/28	社 債 券	6.3750	1,143	1,135	158,358	2028/07/15	
ALLIED UNIVERSAL 9.75 07/15/27	社 債 券	9.7500	1,795	1,572	219,429	2027/07/15	
VIRGIN MEDIA FINANCE PLC 5.0 07/15/30	社 債 券	5.0000	2,423	1,935	270,070	2030/07/15	
CEDAR FAIR LP 5.25 07/15/29	社 債 券	5.2500	1,386	1,285	179,278	2029/07/15	
VERTICAL US NEWCO INC 5.25 07/15/27	社 債 券	5.2500	2,740	2,534	353,546	2027/07/15	
API GROUP DE INC 4.125 07/15/29	社 債 券	4.1250	1,562	1,358	189,485	2029/07/15	
COLGATE ENERGY P 5.875 07/01/29	社 債 券	5.8750	2,059	1,940	270,694	2029/07/01	
AHP HEALTH PARTN 5.75 07/15/29	社 債 券	5.7500	1,631	1,413	197,191	2029/07/15	
SRS DISTRIBUTION INC 4.625 07/01/28	社 債 券	4.6250	898	801	111,766	2028/07/01	
NEW ENTERPRISE STONE & L 9.75 07/15/28	社 債 券	9.7500	1,120	1,067	148,858	2028/07/15	
LEEWARD RENEWABL 4.25 07/01/29	社 債 券	4.2500	1,914	1,695	236,567	2029/07/01	
ELASTIC NV 4.125 07/15/29	社 債 券	4.1250	1,455	1,269	177,105	2029/07/15	
CALLON PETROLEUM CO 6.375 07/01/26	社 債 券	6.3750	1,846	1,770	246,949	2026/07/01	
LAREDO PETROLEUM INC 7.75 07/31/29	社 債 券	7.7500	1,104	928	129,592	2029/07/31	
PENN NATIONAL GA 4.125 07/01/29	社 債 券	4.1250	1,456	1,193	166,451	2029/07/01	
WYNDHAM DESTINATIONS INC 6.625 07/31/26	社 債 券	6.6250	1,339	1,337	186,618	2026/07/31	
AMERICAN AIRLINES INC 11.75 07/15/25	社 債 券	11.7500	4,590	5,057	705,561	2025/07/15	
ALTICE FRANCE SA 5.125 07/15/29	社 債 券	5.1250	5,442	3,983	555,794	2029/07/15	
CARROLS RESTAURANT GROUP 5.875 07/01/29	社 債 券	5.8750	1,040	871	121,644	2029/07/01	
CLARIV SCI HLD CORP 4.875 07/01/29	社 債 券	4.8750	964	832	116,099	2029/07/01	
LABL INC 6.75 07/15/26	社 債 券	6.7500	1,759	1,697	236,873	2026/07/15	
HERC HOLDINGS INC 5.5 07/15/27	社 債 券	5.5000	1,668	1,590	221,918	2027/07/15	
ROYAL CARIBBEAN CRUISES 4.25 07/01/26	社 債 券	4.2500	2,200	2,033	283,687	2026/07/01	
ELANCO ANIMAL HEALTH INC 4.9 08/28/28	社 債 券	6.6500	887	865	120,759	2028/08/28	
TRIVIUM PACKAGING FIN 08/15/26	社 債 券	5.5000	1,769	1,703	237,609	2026/08/15	
TRIVIUM PACKAGING FIN 08/15/27	社 債 券	8.5000	926	879	122,695	2027/08/15	
TRIUMPH GROUP INC 7.75 08/15/25	社 債 券	7.7500	1,248	1,192	166,430	2025/08/15	
MAGNOLIA OIL GAS/MAG FIN 6.0 08/01/26	社 債 券	6.0000	1,290	1,249	174,370	2026/08/01	
VENTURE GLOBAL CALCASIEU 4.125 08/15/31	社 債 券	4.1250	1,588	1,373	191,652	2031/08/15	
FORD MOTOR COMPANY 6.1 08/19/32	社 債 券	6.1000	3,239	3,071	428,569	2032/08/19	
PATTERN ENERGY OP LP/PAT 4.5 08/15/28	社 債 券	4.5000	2,777	2,536	353,875	2028/08/15	
SERVICE CORP INTL 3.375 08/15/30	社 債 券	3.3750	1,922	1,609	224,565	2030/08/15	
CROCS INC 4.125 08/15/31	社 債 券	4.1250	1,814	1,494	208,452	2031/08/15	
FAGE INTL / FAGE USA 5.625 08/15/26	社 債 券	5.6250	894	844	117,853	2026/08/15	
HOWARD HUGHES CORP 5.375 08/01/28	社 債 券	5.3750	1,746	1,568	218,891	2028/08/01	
SEASpan CORP 5.5 08/01/29	社 債 券	5.5000	1,112	881	122,922	2029/08/01	
WILLIAMS SCOTSMAN INTL 4.625 08/15/28	社 債 券	4.6250	1,324	1,212	169,207	2028/08/15	
AG MERGER SUB II INC 10.75 08/01/27	社 債 券	10.7500	971	941	131,331	2027/08/01	
VENTURE GLOBAL CALCASIEU 3.875 08/15/29	社 債 券	3.8750	545	479	66,857	2029/08/15	
SELECT MEDICAL CORP 6.25 08/15/26	社 債 券	6.2500	2,572	2,512	350,570	2026/08/15	
CALLON PETROLEUM 8.0 08/01/28	社 債 券	8.0000	1,913	1,889	263,622	2028/08/01	
CARNIVAL CORP 4.0 08/01/28	社 債 券	4.0000	2,863	2,526	352,514	2028/08/01	
SEAWORLD PARKS & ENTERTA 5.25 08/15/29	社 債 券	5.2500	1,823	1,643	229,329	2029/08/15	
PRIME SECSRVC BRW/FINANC 3.375 08/31/27	社 債 券	3.3750	953	843	117,733	2027/08/31	
AIR CANADA 3.875 08/15/26	社 債 券	3.8750	2,399	2,235	311,871	2026/08/15	

銘柄	当 期 末						
	種類	利率	額面金額	評 価 額		償 還 年 月 日	
				外貨建金額	邦貨換算金額		
(アメリカ)		%	千アメリカ・ドル	千アメリカ・ドル	千円		
CCO HLDGS LLC/CAP CORP 4.5 08/15/30	社 債 券	4.5000	3,647	3,041	424,380	2030/08/15	
GPS HOSPITALITY HOLDING 7.0 08/15/28	社 債 券	7.0000	1,469	914	127,527	2028/08/15	
JEFFERSON CAPITAL HOLDIN 6.0 08/15/26	社 債 券	6.0000	1,579	1,282	178,944	2026/08/15	
CENTURY COMMUNITIES 3.875 08/15/29	社 債 券	3.8750	1,410	1,225	170,916	2029/08/15	
PERFORMANCE FOOD GROUP I 4.25 08/01/29	社 債 券	4.2500	1,905	1,708	238,418	2029/08/01	
WYNDHAM HOTELS & RESORTS 4.375 08/15/28	社 債 券	4.3750	1,805	1,662	231,875	2028/08/15	
DIRECTV FIN LLC/COINC 5.875 08/15/27	社 債 券	5.8750	2,618	2,335	325,885	2027/08/15	
TRANSDIGM INC 6.75 08/15/28	社 債 券	6.7500	2,089	2,101	293,180	2028/08/15	
FORTRESS TRANS & INFRAST 9.75 08/01/27	社 債 券	9.7500	1,747	1,810	252,641	2027/08/01	
MCGRAW-HILL EDUCATION 5.75 08/01/28	社 債 券	5.7500	931	810	113,019	2028/08/01	
ALLEGIAN TRAVEL CO 7.25 08/15/27	社 債 券	7.2500	1,692	1,684	234,995	2027/08/15	
ROYAL CARIBBEAN CRUISES 11.625 08/15/27	社 債 券	11.6250	848	925	129,093	2027/08/15	
ARDAGH PKG FIN/HLDGS USA 4.125 08/15/26	社 債 券	4.1250	1,378	1,299	181,231	2026/08/15	
APACHE CORP 5.1 09/01/40	社 債 券	5.1000	962	794	110,878	2040/09/01	
FLUOR CORP 4.25 09/15/28	社 債 券	4.2500	887	814	113,628	2028/09/15	
NEXTERA ENERGY OPERATING 4.5 09/15/27	社 債 券	4.5000	2,229	2,097	292,639	2027/09/15	
HAT HOLDINGS I LLC/HAT 3.75 09/15/30	社 債 券	3.7500	1,950	1,478	206,228	2030/09/15	
BELO CORP 7.25 09/15/27	社 債 券	7.2500	2,933	2,784	388,499	2027/09/15	
MGM RESORTS INTL 4.625 09/01/26	社 債 券	4.6250	889	847	118,176	2026/09/01	
SOUTHWESTERN ENERGY CO 8.375 09/15/28	社 債 券	8.3750	1,854	1,935	269,955	2028/09/15	
ON SEMICONDUCTOR CORP 3.875 09/01/28	社 債 券	3.8750	2,758	2,513	350,716	2028/09/01	
PIKE CORP 5.5 09/01/28	社 債 券	5.5000	2,488	2,237	312,194	2028/09/01	
MURPHY OIL USA INC 4.75 09/15/29	社 債 券	4.7500	1,768	1,633	227,847	2029/09/15	
PENNYMAC FIN SVCS INC 5.75 09/15/31	社 債 券	5.7500	1,978	1,610	224,695	2031/09/15	
FMG RESOURCES AUG 2006 4.5 09/15/27	社 債 券	4.5000	2,061	1,954	272,605	2027/09/15	
ENLINK MIDSTREAM LLC 6.5 09/01/30	社 債 券	6.5000	1,046	1,050	146,492	2030/09/01	
WEEKLEY HOMES LLC/ FINAN 4.875 09/15/28	社 債 券	4.8750	996	872	121,733	2028/09/15	
POST HOLDINGS INC 4.5 09/15/31	社 債 券	4.5000	2,979	2,540	354,409	2031/09/15	
SERVICE PROPERTIES TRUST 7.5 09/15/25	社 債 券	7.5000	2,212	2,188	305,355	2025/09/15	
NORTONLIFELOCK INC 7.125 09/30/30	社 債 券	7.1250	1,598	1,620	226,118	2030/09/30	
PRA GROUP INC 7.375 09/01/25	社 債 券	7.3750	1,467	1,366	190,609	2025/09/01	
USA COM PART/USA COM FIN 6.875 09/01/27	社 債 券	6.8750	2,311	2,235	311,917	2027/09/01	
MATADOR RESOURCES CO 5.875 09/15/26	社 債 券	5.8750	3,218	3,134	437,276	2026/09/15	
UNIFRAX ESCROW ISS CORP 5.25 09/30/28	社 債 券	5.2500	1,712	1,326	185,026	2028/09/30	
AG TTMT ESCROW ISSUER 8.625 09/30/27	社 債 券	8.6250	1,990	2,023	282,298	2027/09/30	
RESIDEO FUNDING INC 4.0 09/01/29	社 債 券	4.0000	1,848	1,555	216,991	2029/09/01	
TREEHOUSE FOODS INC 4.0 09/01/28	社 債 券	4.0000	1,481	1,290	179,976	2028/09/01	
MHP LUX SA 6.25 09/19/29	社 債 券	6.2500	1,948	975	136,154	2029/09/19	
SPIRIT LOYALTY KY LTD/IP 8.0 09/20/25	社 債 券	8.0000	1,697	1,719	239,820	2025/09/20	
CCO HLDGS LLC/CAP CORP 6.375 09/01/29	社 債 券	6.3750	1,086	1,020	142,373	2029/09/01	
CLOUD SOFTWARE GRP INC 9.0 09/30/29	社 債 券	9.0000	2,386	2,060	287,468	2029/09/30	
MIRABELA NICKEL 144-A 1%	社 債 券	0.0000	52	0.00522	0.728	2044/09/10	
GLOBAL ATLANTIC 10/15/51	社 債 券	4.7000	927	716	99,903	2051/10/15	
TEVA PHARMACEUTICALS NE 3.15 10/01/26	社 債 券	3.1500	941	844	117,859	2026/10/01	
GAP INC/THE 3.875 10/01/31	社 債 券	3.8750	2,145	1,503	209,702	2031/10/01	
ALLEGHENY TECHNOLOGIES 5.125 10/01/31	社 債 券	5.1250	1,416	1,247	174,085	2031/10/01	
TONON LUXEMBOURG SA 0.0 10/31/24	社 債 券	0.0000	538	0.08081	11	2024/10/31	
WYNN MACAU LTD 5.5 10/01/27	社 債 券	5.5000	2,309	2,048	285,789	2027/10/01	
TENET HEALTHCARE CORP 6.125 10/01/28	社 債 券	6.1250	2,849	2,720	379,512	2028/10/01	
L BRANDS INC 6.625 10/01/30	社 債 券	6.6250	1,269	1,232	171,926	2030/10/01	
DELTA AIR LINES/SKYMILES 4.75 10/20/28	社 債 券	4.7500	866	841	117,403	2028/10/20	
DELTA AIR LINES INC 3.75 10/28/29	社 債 券	3.7500	1,942	1,730	241,478	2029/10/28	

銘柄	当 期 末						
	種類	利率	額面金額	評 価 額		償 還 年 月 日	
				外貨建金額	邦貨換算金額		
(アメリカ)		%	千アメリカ・ドル	千アメリカ・ドル	千円		
PATRICK INDUSTRIES INC 7.5 10/15/27	社 債 券	7.5000	1,257	1,211	168,976	2027/10/15	
SEG HLD LLC/SEG FIN CORP 5.625 10/15/28	社 債 券	5.6250	1,481	1,410	196,721	2028/10/15	
WHITE CAP BUYER LLC 6.875 10/15/28	社 債 券	6.8750	907	801	111,808	2028/10/15	
ALLIANT HOLD / CO-ISSUER 6.75 10/15/27	社 債 券	6.7500	867	805	112,335	2027/10/15	
1011778 BC / NEW RED FIN 4.0 10/15/30	社 債 券	4.0000	3,427	2,975	415,117	2030/10/15	
WABASH NATIONAL CORP 4.5 10/15/28	社 債 券	4.5000	1,087	942	131,496	2028/10/15	
LSB INDUSTRIES 6.25 10/15/28	社 債 券	6.2500	2,690	2,476	345,499	2028/10/15	
MODIVCARE ESCROW ISSUER 5.0 10/01/29	社 債 券	5.0000	1,086	817	114,105	2029/10/01	
ALLEGHENY TECHNOLOGIES 4.875 10/01/29	社 債 券	4.8750	557	495	69,064	2029/10/01	
LIVE NATION ENTERTAINMEN 4.75 10/15/27	社 債 券	4.7500	2,082	1,949	271,983	2027/10/15	
CAESARS ENTERTAIN INC 4.625 10/15/29	社 債 券	4.6250	1,964	1,711	238,790	2029/10/15	
GAP INC/THE 3.625 10/01/29	社 債 券	3.6250	1,033	750	104,657	2029/10/01	
FRONTIER COMMUNICATIONS 5.875 10/15/27	社 債 券	5.8750	2,035	1,830	255,438	2027/10/15	
GRIFOLS ESCROW ISSUER 4.75 10/15/28	社 債 券	4.7500	1,550	1,331	185,744	2028/10/15	
ILIAD HOLDING SAS 7.0 10/15/28	社 債 券	7.0000	2,079	1,941	270,841	2028/10/15	
CARRIAGE PURCHASER INC 7.875 10/15/29	社 債 券	7.8750	461	339	47,400	2029/10/15	
ROLLS-ROYCE PLC 5.75 10/15/27	社 債 券	5.7500	1,353	1,329	185,545	2027/10/15	
SOTHEBY'S 7.375 10/15/27	社 債 券	7.3750	819	723	100,885	2027/10/15	
ROLLER BEARING CO OF AME 4.375 10/15/29	社 債 券	4.3750	1,843	1,647	229,798	2029/10/15	
MGM RESORTS INTL 4.75 10/15/28	社 債 券	4.7500	905	827	115,400	2028/10/15	
ROCKCLIFF ENERGY II LLC 5.5 10/15/29	社 債 券	5.5000	2,812	2,561	357,385	2029/10/15	
WELLTEC INTERNATIONAL 8.25 10/15/26	社 債 券	8.2500	1,733	1,762	245,889	2026/10/15	
180 MEDICAL INC 3.875 10/15/29	社 債 券	3.8750	3,287	2,895	403,997	2029/10/15	
LSF11 A5 HOLDCO LLC 6.625 10/15/29	社 債 券	6.6250	973	829	115,718	2029/10/15	
BONANZA CREEK ENERGY INC 5.0 10/15/26	社 債 券	5.0000	1,103	1,040	145,165	2026/10/15	
API ESCROW CORP 4.75 10/15/29	社 債 券	4.7500	1,155	1,035	144,466	2029/10/15	
JAGUAR LAND ROVER AUTOMO 4.5 10/01/27	社 債 券	4.5000	1,040	908	126,745	2027/10/01	
EVERARC ESCROW SARL 5.0 10/30/29	社 債 券	5.0000	1,000	795	110,988	2029/10/30	
KERNEL HOLDING SA 6.75 10/27/27	社 債 券	6.7500	593	355	49,637	2027/10/27	
OPTION CARE HEALTH INC 4.375 10/31/29	社 債 券	4.3750	3,240	2,831	394,977	2029/10/31	
TAP ROCK RESOURCES LLC 7.0 10/01/26	社 債 券	7.0000	1,670	1,610	224,645	2026/10/01	
PGT INNOVATIONS INC 4.375 10/01/29	社 債 券	4.3750	933	868	121,216	2029/10/01	
DORNOCH DEBT MERGER SUB 6.625 10/15/29	社 債 券	6.6250	78	59	8,240	2029/10/15	
AMERICAN AXLE & MFG INC 5.0 10/01/29	社 債 券	5.0000	958	794	110,860	2029/10/01	
HEALTHYQUITY INC 4.5 10/01/29	社 債 券	4.5000	3,122	2,783	388,293	2029/10/01	
ALTICE FRANCE SA 5.5 10/15/29	社 債 券	5.5000	2,053	1,511	210,908	2029/10/15	
KERNEL HOLDING SA 6.5 10/17/24	社 債 券	6.5000	1,960	1,342	187,306	2024/10/17	
ENERFLEX LTD 9.0 10/15/27	社 債 券	9.0000	1,838	1,780	248,393	2027/10/15	
PACTIV EVERGREEN GROUP 4.0 10/15/27	社 債 券	4.0000	945	837	116,893	2027/10/15	
COUNTRY GARDEN HLDGS 3.125 10/22/25	社 債 券	3.1250	1,082	400	55,863	2025/10/22	
GRAY ESCROW II INC 5.375 11/15/31	社 債 券	5.3750	1,598	1,040	145,216	2031/11/15	
OCEANEERING INTL INC 4.65 11/15/24	社 債 券	4.6500	1,247	1,216	169,766	2024/11/15	
VIPER ENERGY PARTNERS LP 5.375 11/01/27	社 債 券	5.3750	1,937	1,888	263,508	2027/11/01	
CHOBANI LLC/FINANCE CORP 4.625 11/15/28	社 債 券	4.6250	3,203	2,914	406,547	2028/11/15	
SCIENTIFIC GAMES INTERNA 7.25 11/15/29	社 債 券	7.2500	424	424	59,223	2029/11/15	
MOLINA HEALTHCARE INC 3.875 11/15/30	社 債 券	3.8750	2,446	2,123	296,203	2030/11/15	
INGEVITY CORP 3.875 11/01/28	社 債 券	3.8750	1,892	1,563	218,117	2028/11/01	
FORD MOTOR CREDIT CO LLC 4.0 11/13/30	社 債 券	4.0000	3,553	3,009	419,824	2030/11/13	
PORT OF NEWCASTLE INVEST 5.9 11/24/31	社 債 券	5.9000	1,259	1,095	152,794	2031/11/24	
SRM ESCROW ISSUER LLC 6.0 11/01/28	社 債 券	6.0000	1,785	1,675	233,803	2028/11/01	
TRANSDIGM INC 5.5 11/15/27	社 債 券	5.5000	2,780	2,644	368,994	2027/11/15	
EMPIRE RESORTS INC 7.75 11/01/26	社 債 券	7.7500	1,390	1,117	155,848	2026/11/01	

銘柄	当 期 末					
	種類	利率	額面金額	評 価 額		償 還 年 月 日
				外貨建金額	邦貨換算金額	
(アメリカ)		%	千アメリカ・ドル	千アメリカ・ドル	千円	
PROVIDENCE SERVICE CORP 5.875 11/15/25	社 債 券	5.8750	805	747	104,264	2025/11/15
CANACOL ENERGY LTD 5.75 11/24/28	社 債 券	5.7500	1,190	1,009	140,805	2028/11/24
NEXSTAR MEDIA INC 4.75 11/01/28	社 債 券	4.7500	1,793	1,561	217,800	2028/11/01
LABL INC 9.5 11/01/28	社 債 券	9.5000	836	842	117,483	2028/11/01
ARMOR HOLDCO INC 8.5 11/15/29	社 債 券	8.5000	2,475	2,059	287,363	2029/11/15
MINERAL RESOURCES LTD 8.0 11/01/27	社 債 券	8.0000	796	798	111,427	2027/11/01
JANE STREET GRP/JSG FIN 4.5 11/15/29	社 債 券	4.5000	926	785	109,640	2029/11/15
ASTON MARTIN CAPITAL HOL 10.5 11/30/25	社 債 券	10.5000	802	813	113,438	2025/11/30
SCIL IV LLC / SCIL USA H 5.375 11/01/26	社 債 券	5.3750	1,431	1,326	185,023	2026/11/01
KONTOOR BRANDS INC 4.125 11/15/29	社 債 券	4.1250	863	723	100,992	2029/11/15
FORD MOTOR CREDIT CO LLC 7.35 11/04/27	社 債 券	7.3500	804	820	114,511	2027/11/04
ALLIANT HOLD / CO-ISSUER 5.875 11/01/29	社 債 券	5.8750	955	815	113,778	2029/11/01
DISH NETWORK CORP 11.75 11/15/27	社 債 券	11.7500	2,504	2,457	342,833	2027/11/15
SPIRIT AEROSYSTEMS INC 9.375 11/30/29	社 債 券	9.3750	1,536	1,649	230,169	2029/11/30
TRANSALTA CORP 7.75 11/15/29	社 債 券	7.7500	1,585	1,651	230,404	2029/11/15
ARKO CORP 5.125 11/15/29	社 債 券	5.1250	1,066	848	118,354	2029/11/15
DISH DBS CORP 5.875 11/15/24	社 債 券	5.8750	1,462	1,258	175,569	2024/11/15
XPO ESCROW SUB LLC 7.5 11/15/27	社 債 券	7.5000	825	853	119,018	2027/11/15
MERSIN ULUSLARARASI LIMA 5.375 11/15/24	社 債 券	5.3750	850	819	114,365	2024/11/15
MARKS & SPENCER PLC 7.125 12/01/37	社 債 券	7.1250	228	214	29,897	2037/12/01
BUCKEYE PARTNERS LP 3.95 12/01/26	社 債 券	3.9500	1,162	1,050	146,555	2026/12/01
METHANEX CORP 5.25 12/15/29	社 債 券	5.2500	914	846	118,060	2029/12/15
BUCKEYE PARTNERS LP 4.125 12/01/27	社 債 券	4.1250	1,587	1,418	197,935	2027/12/01
MELCO RESORTS FINANCE 5.375 12/04/29	社 債 券	5.3750	1,985	1,643	229,294	2029/12/04
PACTIV LLC 7.95 12/15/25	社 債 券	7.9500	2,718	2,750	383,749	2025/12/15
CSC HOLDINGS LLC 4.125 12/01/30	社 債 券	4.1250	1,967	1,399	195,221	2030/12/01
WENDY'S INTERNATIONAL 7.0 12/15/25	社 債 券	7.0000	2,019	2,024	282,412	2025/12/15
AI CANDELARIA SPAIN SLU 7.5 12/15/28	社 債 券	7.5000	1,080	1,009	140,874	2028/12/15
NSG HOLDINGS LLC/NSG HLD 7.75 12/15/25	社 債 券	7.7500	586	583	81,458	2025/12/15
JONES DESLAURIERS INSURA 10.5 12/15/30	社 債 券	10.5000	1,650	1,655	230,928	2030/12/15
STATION CASINOS LLC 4.625 12/01/31	社 債 券	4.6250	1,912	1,618	225,822	2031/12/01
H&E EQUIPMENT SERVICES 3.875 12/15/28	社 債 券	3.8750	2,945	2,548	355,575	2028/12/15
EMERALD DEBT MERGER 6.625 12/15/30	社 債 券	6.6250	2,179	2,175	303,460	2030/12/15
SRS DISTRIBUTION INC 6.0 12/01/29	社 債 券	6.0000	1,004	840	117,206	2029/12/01
AUTOMATION TOOLING SYSTE 4.125 12/15/28	社 債 券	4.1250	2,316	2,075	289,517	2028/12/15
COMPASS MINERALS INTERNA 6.75 12/01/27	社 債 券	6.7500	1,669	1,601	223,379	2027/12/01
WMG ACQUISITION CORP 3.75 12/01/29	社 債 券	3.7500	2,323	1,994	278,313	2029/12/01
MOOG INC 4.25 12/15/27	社 債 券	4.2500	903	845	117,945	2027/12/15
HERTZ CORP/THE 4.625 12/01/26	社 債 券	4.6250	974	874	122,027	2026/12/01
VISTRA CORP 12/15/26	社 債 券	7.0000	1,285	1,122	156,657	2026/12/15
ENERSYS 4.375 12/15/27	社 債 券	4.3750	1,415	1,317	183,844	2027/12/15
WARRIOR MET COAL INC 7.875 12/01/28	社 債 券	7.8750	1,270	1,278	178,311	2028/12/01
SCOTTS MIRACLE-GRO CO 5.25 12/15/26	社 債 券	5.2500	806	768	107,200	2026/12/15
TRIDENT TPI HOLDINGS INC 12.75 12/31/28	社 債 券	12.7500	769	790	110,233	2028/12/31
SEAGATE HDD CAYMAN 8.25 12/15/29	社 債 券	8.2500	782	812	113,289	2029/12/15
OPEN TEXT CORP 6.9 12/01/27	社 債 券	6.9000	736	757	105,707	2027/12/01
JELD-WEN INC 4.875 12/15/27	社 債 券	4.8750	1,564	1,377	192,149	2027/12/15
合 計	-	-	906,888	817,232	114,012,094	-

## ■投資信託財産の構成

2023年6月7日現在

項 目	当 期 末	
	評 価 額	比 率
	千円	%
株 式	86,346	0.1
新 株 予 約 権 付 社 債 ( 転 換 社 債 )	2,779,492	2.3
公 社 債	114,012,094	94.2
コ ー ル ・ ロ ー ン 等 、 そ の 他	4,149,893	3.4
投 資 信 託 財 産 総 額	121,027,828	100.0

(注1) 評価額の単位未満は切捨ててあります。％は、小数点第2位を四捨五入しています。

(注2) 期末の外貨建資産の投資信託財産総額に対する比率は、118,909,821千円、98.2%です。

(注3) 外貨建資産は、期末の時価をわが国の対顧客電信売買相場の仲値により邦貨換算したものです。なお、2023年6月7日における邦貨換算レートは、1アメリカ・ドル=139.51円、1ユーロ=149.26円です。

## ■資産、負債、元本および基準価額の状況

(2023年6月7日)現在

項 目	当 期 末
(A) 資 産	121,027,828,014円
コ ー ル ・ ロ ー ン 等	2,358,517,626
株 式 ( 評 価 額 )	86,346,645
公 社 債 ( 評 価 額 )	116,791,587,652
未 収 利 息	1,681,130,978
前 払 費 用	110,245,113
(B) 負 債	1,060,585,872
未 払 金	780,585,872
未 払 解 約 金	280,000,000
(C) 純 資 産 総 額 ( A - B )	119,967,242,142
元 本	27,340,746,074
次 期 繰 越 損 益 金	92,626,496,068
(D) 受 益 権 総 口 数	27,340,746,074口
1 万 口 当 た り 基 準 価 額 ( C / D )	43,879円

(注1) 期首元本額 26,699,072,079円

追加設定元本額 1,526,936,049円

一部解約元本額 885,262,054円

(注2) 期末における元本の内訳

みずほUSハイイールドオープンAコース (為替ヘッジあり) 3,067,667,970円

みずほUSハイイールドオープンBコース (為替ヘッジなし) 13,143,623,482円

みずほUSハイイールドファンド<DC年金> 1,518,671,431円

MHAM USハイイールドファンド (毎月決算型) 103,132,625円

みずほUSハイイールドオープン (年1回決算型) 為替ヘッジあり 435,239,522円

みずほUSハイイールドオープン (年1回決算型) 為替ヘッジなし 9,072,411,044円

期末元本合計 27,340,746,074円

## ■損益の状況

当期 自2022年12月8日 至2023年6月7日

項 目	当 期
(A) 配 当 等 収 益	3,533,726,303円
受 取 配 当 金	1,265,274
受 取 利 息	3,514,734,304
そ の 他 収 益 金	17,905,436
支 払 利 息	△178,711
(B) 有 価 証 券 売 買 損 益	1,768,272,710
売 買 益	4,346,163,180
売 買 損	△2,577,890,470
(C) そ の 他 費 用	△33,856,132
(D) 当 期 損 益 金 ( A + B + C )	5,268,142,881
(E) 前 期 繰 越 損 益 金	85,390,027,182
(F) 解 約 差 損 益 金	△2,817,737,946
(G) 追 加 信 託 差 損 益 金	4,786,063,951
(H) 合 計 ( D + E + F + G )	92,626,496,068
次 期 繰 越 損 益 金 ( H )	92,626,496,068

(注1) (B)有価証券売買損益は期末の評価換えによるものを含みます。

(注2) (F)解約差損益金とあるのは、中途解約の際、元本から解約価額を差し引いた差額分をいいます。

(注3) (G)追加信託差損益金とあるのは、信託の追加設定の際、追加設定をした価額から元本を差し引いた差額分をいいます。