

当ファンドの仕組みは次の通りです。

商品分類	追加型投信／海外／不動産投信／インデックス型	
信託期間	信託期間は2008年1月9日から無期限です。	
運用方針	主として「グローバルREITインデックス マザーファンド」の受益証券(以下「マザーファンド受益証券」といいます。)への投資を通じて、S&P先進国REIT指数(除く日本、配当込み、円換算ベース)と連動する投資成果を目標として運用を行います。	
主要運用対象	SMT グローバルREITインデックス・オープン	下記のマザーファンド受益証券を主要投資対象とします。
	グローバルREITインデックスマザーファンド	日本を除く世界各国の取引所に上場している(上場予定を含みます。)不動産投資信託証券ならびに取引所に準ずる市場で取引されている不動産投資信託証券を主要投資対象とします。
組入制限	SMT グローバルREITインデックス・オープン	マザーファンド受益証券への投資割合および投資信託証券への実質投資割合には制限を設けません。 外貨建資産への実質投資割合には制限を設けません。
	グローバルREITインデックスマザーファンド	投資信託証券への投資割合には制限を設けません。 外貨建資産への投資割合には制限を設けません。
分配方針	年2回、毎決算時に委託会社が基準価額水準、市況動向などを勘案して分配金額を決定します。ただし、分配を行わないことがあります。 分配対象額は、経費控除後の繰越分を含めた配当等収益及び売買益(評価益を含みます。)等の全額とします。	

## SMT グローバルREITインデックス・オープン

### 運用報告書(全体版)

第31期(決算日 2023年5月10日)

### 受益者のみなさまへ

平素は格別のご愛顧を賜り、厚くお礼申しあげます。  
さて、当ファンドはこのたび上記の決算を行いましたので、ここに期中の運用状況をご報告申しあげます。  
今後とも一層のご愛顧を賜りますよう、お願い申しあげます。

### 三井住友トラスト・アセットマネジメント株式会社

〒105-0011 東京都港区芝公園一丁目1番1号

ホームページ <https://www.smtam.jp/>

- 口座残高など、お客さまのお取引内容についてのお問い合わせ  
お取引のある販売会社へお問い合わせください。
- 当運用報告書についてのお問い合わせ  
フリーダイヤル:0120-668001  
(受付時間は営業日の午前9時～午後5時です。)

**【本運用報告書の記載について】**

- ・ 基準価額および税込分配金は1万口当たりで表記しています。
- ・ 原則として、数量、額面、金額の表記未満は切捨て、比率は四捨五入で表記しています。
- ・ 一印は、組入、異動等の該当がないことを示します。
- ・ 指数に関する著作権等の知的財産権およびその他の一切の権利は指数の開発元もしくは公表元に帰属します。

## 最近5期の運用実績

決算期	基準価額			ベンチマーク		投資信託証券組入比率	純資産額
	(分配落)	税込分配金	期中騰落率		期中騰落率		
第27期(2021年 5月10日)	円 19,310	円 0	% 25.4	22,998	% 26.0	% 99.4	百万円 24,564
第28期(2021年11月10日)	22,448	0	16.3	26,879	16.9	99.4	29,407
第29期(2022年 5月10日)	22,698	0	1.1	27,304	1.6	99.4	30,434
第30期(2022年11月10日)	22,052	0	△2.8	26,667	△2.3	99.4	30,488
第31期(2023年 5月10日)	21,654	0	△1.8	26,307	△1.3	99.8	29,811

(注1) 基準価額の騰落率は分配金込みです。

(注2) 当ファンドは親投資信託を組み入れますので、「投資信託証券組入比率」は実質比率を記載しております。

ベンチマークは、S&P先進国REIT指数(除く日本、配当込み、円換算ベース)です。

S&P先進国REIT指数(以下「当インデックス」とは、S&P Dow Jones Indices LLC(以下「SPDJ」)が公表する指数で、世界主要国に上場するREIT(不動産投資信託証券)及び同様の制度に基づく銘柄の浮動株修正時価総額に基づいて算出されます。「円換算ベース」は、ドルベース指数をもとに当社が独自に円換算した指数です。「配当込み」指数は、配当収益を考慮して算出した指数です。当インデックスは、S&P Globalの一部門であるSPDJIの商品であり、これを利用するライセンスが当社に付与されています。Standard & Poor's®及びS&P®は、S&P Globalの一部門であるStandard & Poor's Financial Services LLC(以下「S&P」)の登録商標で、Dow Jones®はDow Jones Trademark Holdings LLC(以下「Dow Jones」)の登録商標であり、これらの商標を利用するライセンスがSPDJIに、特定目的での利用を許諾するサブライセンスが当社にそれぞれ付与されています。当ファンドは、SPDJI、Dow Jones、S&P又はそれぞれの関連会社によって支援、保証、販売、又は販売促進されているものではなく、これら関係者のいずれも、かかる商品への投資の妥当性に関するいかなる表明も行わず、当インデックスの誤り、欠落、又は中断に対して一切の責任も負いません。設定日を10,000として指数化したものを掲載しています。

## 当期中の基準価額と市況の推移

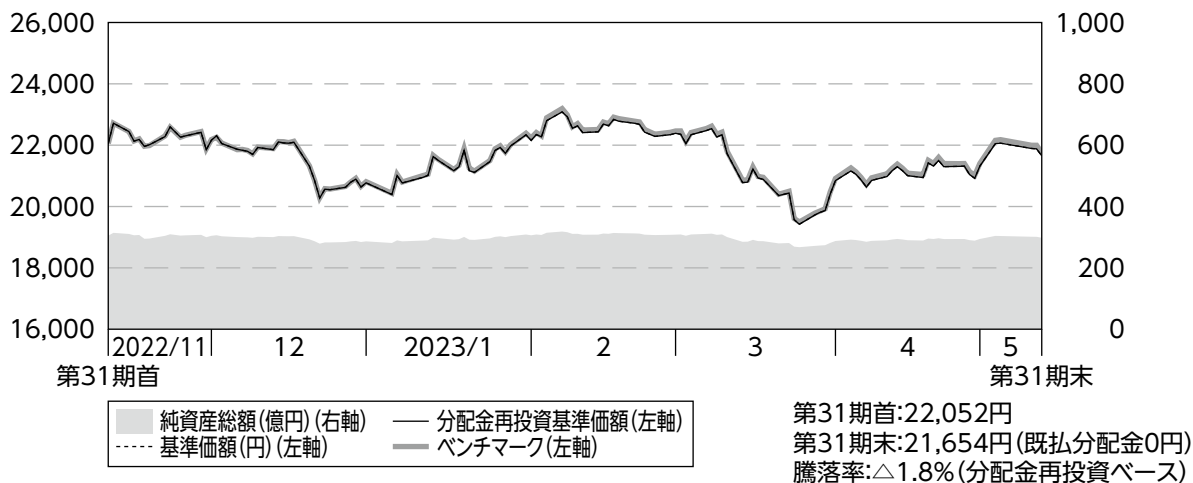
年 月 日	基 準 価 額		ベンチマーク		投資信託証券 組入比率
	騰 落 率	騰 落 率	騰 落 率	騰 落 率	
(当 期 首) 2022年11月10日	円 22,052	% —	26,667	% —	% 99.4
11月末	22,162	0.5	26,825	0.6	99.6
12月末	20,772	△5.8	25,164	△5.6	99.3
2023年 1月末	22,158	0.5	26,890	0.8	99.4
2月末	22,387	1.5	27,163	1.9	99.6
3月末	20,845	△5.5	25,292	△5.2	99.1
4月末	21,318	△3.3	25,884	△2.9	99.4
(当 期 末) 2023年 5月10日	21,654	△1.8	26,307	△1.3	99.8

(注1) 期末基準価額は分配金込み、騰落率は期首比です。

(注2) 当ファンドは親投資信託を組み入れますので、「投資信託証券組入比率」は実質比率を記載しております。

## 当期中の運用経過と今後の運用方針

### 基準価額等の推移

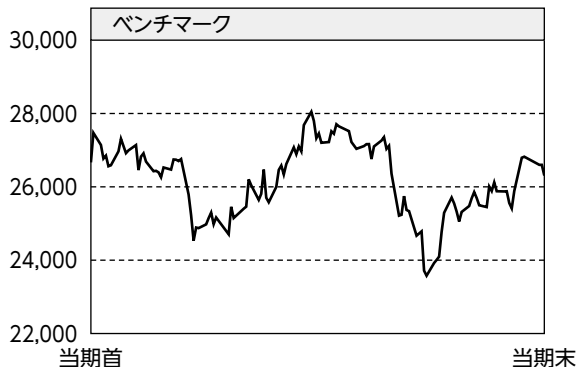


- (注1) 分配金再投資基準価額は、分配金(税引前)を分配時に再投資したものとみなして計算したもので、ファンド運用の実質的なパフォーマンスを示すものです。
- (注2) 分配金を再投資するかどうかについてはお客様がご利用のコースにより異なります。また、ファンドの購入金額により課税条件も異なります。従って、各個人のお客様の損益の状況を示すものではありません。
- (注3) 分配金再投資基準価額及びベンチマークは、2022年11月10日の値を基準価額に合わせて指数化しています。

### 基準価額の主な変動要因

ベンチマークであるS&P先進国REIT指数(除く日本、配当込み、円換算ベース)の動きを反映して、基準価額は下落しました。

## 投資環境



(注)当ファンドの設定日を10,000として指数化しています。

海外REIT市場は、米国でCPI(消費者物価指数)の伸びが鈍化したことなどから利上げ幅の縮小や先行きの利上げ停止への期待が高まり、過度な金融引き締めによる景気後退への警戒感が和らいだことなどから2023年2月上旬にかけて上昇しました。その後は、米国で複数の銀行が破綻したことや経営不振の金融大手クレディ・スイスが救済合併に追い込まれたことなどから金融システム不安が高まり、銀行の貸し出し態度が厳しくなるとの見方が強まったことで商業不動産市場などへの悪影響が警戒されて下落しました。期末にかけては、各国当局の迅速な対応により金融システム不安が一段落し、市場心理が改善したことなどから上昇しました。

## 当ファンドのポートフォリオ

「グローバルREITインデックス マザーファンド」受益証券を高位に組み入れ運用しました。

### 【「グローバルREITインデックス マザーファンド」の運用経過】

ベンチマークであるS&P先進国REIT指数(除く日本、配当込み、円換算ベース)と連動する投資成果を目標として運用を行いました。

#### (1)組入比率

取引コストに留意しながらリバランスを実施し、REITを高位に組み入れ運用を行いました。

#### (2)ポートフォリオ構成

ポートフォリオの構築に際しては、個別銘柄の構成比を極力ベンチマークに近づけることで連動を目指しました。

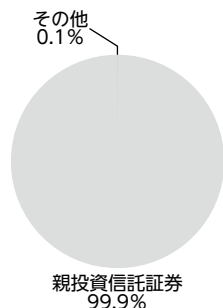
## 当ファンドの組入資産の内容

### ○組入ファンド

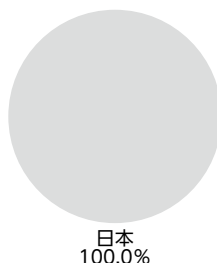
	当期末
	2023年5月10日
グローバルREITインデックス マザーファンド	99.9%
その他	0.1%
組入ファンド数	1

(注) 組入比率は純資産総額に対する評価額の割合です。

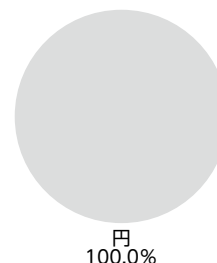
### ○資産別配分



### ○国別配分



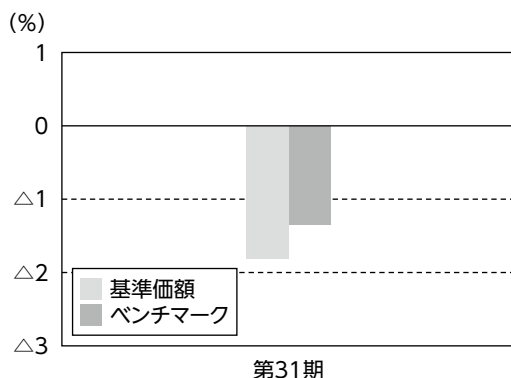
### ○通貨別配分



(注) 資産別・通貨別配分の比率は純資産総額に対する評価額の割合、国別配分の比率は組入証券評価額に対する評価額の割合です。その他は未収・未払金等の発生により、数値がマイナスになることがあります。

## 当ファンドのベンチマークとの差異

以下のグラフは、当ファンドの基準価額(分配金込み)とベンチマークの騰落率の対比です。



当期の基準価額騰落率はベンチマーク騰落率に概ね連動しました。

差異の主な要因は、信託報酬要因および配当課税要因※(いずれもマイナス要因)です。

※ベンチマークの計算に用いられる配当金は税引前である一方、当ファンドには税引後の配当金が計上されることによる差異です。

## 分配金

基準価額水準、市況動向等を考慮して、収益分配は見送りとさせていただきます。

なお、収益分配に充てず信託財産内に留保した利益については、運用の基本方針に基づいて運用を行います。

(1万口当たり・税引前)

項目	第31期	
	2022年11月11日~2023年5月10日	
当期分配金	(円)	—
(対基準価額比率)	(%)	(—)
当期の収益	(円)	—
当期の収益以外	(円)	—
翌期繰越分配対象額	(円)	18,134

(注1)「当期の収益」及び「当期の収益以外」は、円未満を切り捨てて表示していることから、合計した額が「当期分配金」と一致しない場合があります。

(注2)当期分配金の対基準価額比率は当期分配金(税引前)の期末基準価額(分配金込み)に対する比率であり、ファンドの収益率とは異なります。

(注3)—印は該当がないことを示します。

## 今後の運用方針

主として、「グローバルREITインデックス マザーファンド」の受益証券に投資し、S&P先進国REIT指数(除く日本、配当込み、円換算ベース)と連動する投資成果を目標として運用を行います。



# 1万口当たりの費用明細

項目	当期		項目の概要
	(2022年11月11日~2023年5月10日)		
	金額	比率	
(a) 信託報酬	65円	0.300%	(a) 信託報酬＝[期中の平均基準価額]×信託報酬率 期中の平均基準価額は21,607円です。 信託報酬に係る消費税は当(作成)期末の税率を採用しています。 委託した資金の運用、基準価額の計算、開示資料作成等の対価 交付運用報告書等各種書類の送付、口座内でのファンドの管理、 購入後の情報提供等の対価 運用財産の管理、投信会社からの指図の実行の対価
(投信会社)	(24)	(0.109)	
(販売会社)	(34)	(0.158)	
(受託会社)	(7)	(0.033)	
(b) 売買委託手数料	0	0.002	(b) 売買委託手数料＝ $\frac{[期中の売買委託手数料]}{[期中の平均受益権口数]} \times 10,000$ 売買委託手数料は、有価証券等の売買の際、売買仲介人に支払う手数料
(株式)	(-)	(-)	
(新株予約権証券)	(-)	(-)	
(オプション証券等)	(-)	(-)	
(新株予約権付社債(転換社債))	(-)	(-)	
(投資信託証券)	(0)	(0.002)	
(商品)	(-)	(-)	
(先物・オプション)	(-)	(-)	
(c) 有価証券取引税	1	0.004	(c) 有価証券取引税＝ $\frac{[期中の有価証券取引税]}{[期中の平均受益権口数]} \times 10,000$ 有価証券取引税は、有価証券の取引の都度発生する取引に関する税金
(株式)	(-)	(-)	
(新株予約権証券)	(-)	(-)	
(オプション証券等)	(-)	(-)	
(新株予約権付社債(転換社債))	(-)	(-)	
(公社債)	(-)	(-)	
(投資信託証券)	(1)	(0.004)	
(d) その他費用	5	0.022	(d) その他費用＝ $\frac{[期中のその他費用]}{[期中の平均受益権口数]} \times 10,000$ 保管費用は、海外における保管銀行等に支払う有価証券等の保管及び資金の送金・資産の移転等に要する費用 監査費用は、監査法人に支払うファンドの監査に係る費用 その他は、信託事務の処理等に要するその他諸費用
(保管費用)	(4)	(0.019)	
(監査費用)	(1)	(0.003)	
(その他)	(-)	(-)	
合計	71	0.328	

(注1) 期中の費用(消費税のかかるものは消費税を含む)は追加、解約によって受益権口数に変動があるため、簡便法により算出した結果です。  
なお、売買委託手数料、有価証券取引税及びその他費用は、当ファンドが組み入れているマザーファンドが支払った金額のうち、当ファンドに対応するものを含みます。

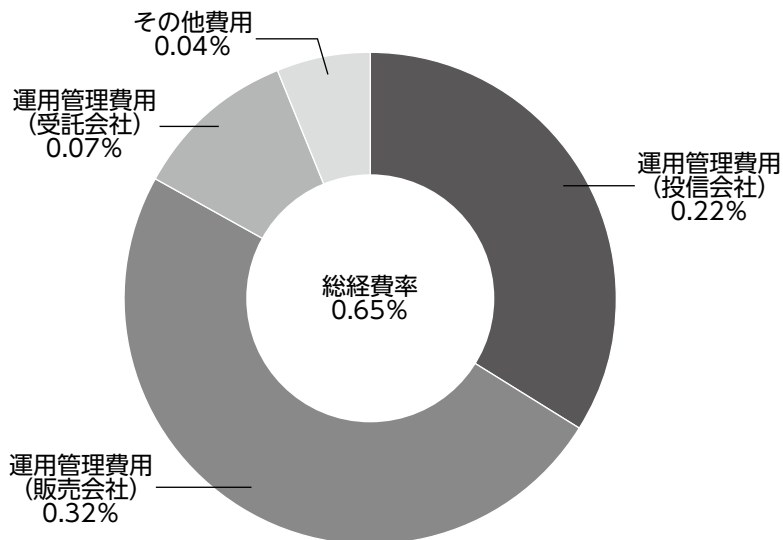
(注2) 各項目ごとに円未満は四捨五入してあります。

(注3) 「比率」欄は、1万口当たりのそれぞれの費用金額を期中の平均基準価額で除して100を乗じたものです。

## <参考情報>

### 総経費率

当期中の運用・管理にかかった費用の総額(原則として、募集手数料、売買委託手数料及び有価証券取引税を除く。)を期中の平均受益権口数に期中の平均基準価額(1口当たり)を乗じた数で除した総経費率(年率)は0.65%です。



(注1)各費用は1万口当たりの費用明細において用いた簡便法により算出したものです。

(注2)各費用は、原則として、募集手数料、売買委託手数料及び有価証券取引税を含みません。

(注3)各比率は、年率換算した値です。

(注4)上記の前提条件で算出したものです。このため、これらの値はあくまでも参考であり、実際に発生した費用の比率とは異なります。

## 売買および取引の状況

### <親投資信託受益証券の設定、解約状況>

	当 期			
	設 定		解 約	
	口 数	金 額	口 数	金 額
グローバルREITインデックス マザーファンド	千口 616,679	千円 1,484,684	千口 706,036	千円 1,724,774

## 利害関係人<sup>※</sup>との取引状況等

### ■利害関係人との取引状況

区 分	当			期		
	買付額等A	うち利害関係人との取引状況B	B/A	売付額等C	うち利害関係人との取引状況D	D/C
コール・ローン	百万円 9,993	百万円 1,167	% 11.7	百万円 9,999	百万円 1,156	% 11.6

(注)当該取引に係る利害関係人は、三井住友信託銀行株式会社です。

### <グローバルREITインデックス マザーファンド>

区 分	当			期		
	買付額等A	うち利害関係人との取引状況B	B/A	売付額等C	うち利害関係人との取引状況D	D/C
為替直物取引	百万円 7,803	百万円 -	% -	百万円 2,996	百万円 5	% 0.2
コール・ローン	10,296	879	8.5	10,402	892	8.6

<平均保有割合 35.0%>

(注1)平均保有割合とは、親投資信託の残存口数の合計に対する当ファンドの親投資信託所有口数の割合です。

(注2)当該取引に係る利害関係人は、三井住友信託銀行株式会社です。

## 組入資産の明細

### <親投資信託残高>

	当期首(前期末)	当 期 末	
	口 数	口 数	評 価 額
グローバルREITインデックス マザーファンド	千口 12,484,411	千口 12,395,054	千円 29,796,471

(注)親投資信託の当期末現在の受益権総口数は、36,588,385千口です。

※ 利害関係人とは、投資信託及び投資法人に関する法律第11条第1項に規定される利害関係人です。

## 投資信託財産の構成

項 目	当 期 末	
	評 価 額	比 率
	千円	%
グローバルREITインデックス マザーファンド	29,796,471	99.5
コール・ローン等、その他	137,988	0.5
投資信託財産総額	29,934,459	100.0

(注1) グローバルREITインデックス マザーファンドにおいて、当期末における外貨建純資産(87,951,287千円)の投資信託財産総額(88,439,822千円)に対する比率は99.4%です。

(注2) 外貨建資産は、当期末の時価をわが国の対顧客電信売買相場の仲値により邦貨換算したものです。

1米ドル=135.15円

1カナダドル=100.99円

1ユーロ=148.23円

1イギリスポンド=170.65円

1オーストラリアドル=91.40円

1ニュージーランドドル=85.63円

1香港ドル=17.24円

1シンガポールドル=101.88円

1韓国ウォン=0.1021円

1イスラエルシェケル=36.8581円

## 資産、負債、元本および基準価額の状況ならびに損益の状況

### ■資産、負債、元本および基準価額の状況

項 目	当 期 末 2023年5月10日現在
(A)資 産	29,934,459,115円
コール・ローン等	133,195,815
グローバルREITインデックス マザーファンド(評価額)	29,796,471,786
未 収 入 金	4,791,514
(B)負 債	122,926,275
未 払 解 約 金	32,891,315
未 払 信 託 報 酬	89,231,865
未 払 利 息	267
そ の 他 未 払 費 用	802,828
(C)純 資 産 総 額(A-B)	29,811,532,840
元 本	13,767,394,537
次 期 繰 越 損 益 金	16,044,138,303
(D)受 益 権 総 口 数	13,767,394,537口
1万口当たり基準価額(C/D)	21,654円

### ■損益の状況

項 目	当 期 自 2022年11月11日 至 2023年 5月10日
(A)配 当 等 収 益	△15,858円
受 取 利 息	179
支 払 利 息	△16,037
(B)有 価 証 券 売 買 損 益	△410,532,239
売 買 益	54,613,453
売 買 損	△465,145,692
(C)信 託 報 酬 等	△90,034,693
(D)当 期 損 益 金(A+B+C)	△500,582,790
(E)前 期 繰 越 損 益 金	5,267,734,828
(F)追 加 信 託 差 損 益 金	11,276,986,265
(配 当 等 相 当 額)	(17,781,972,487)
(売 買 損 益 相 当 額)	(△6,504,986,222)
(G)計 (D+E+F)	16,044,138,303
(H)収 益 分 配 金	0
次 期 繰 越 損 益 金(G+H)	16,044,138,303
追 加 信 託 差 損 益 金	11,276,986,265
(配 当 等 相 当 額)	(17,786,161,924)
(売 買 損 益 相 当 額)	(△6,509,175,659)
分 配 準 備 積 立 金	7,179,752,379
繰 越 損 益 金	△2,412,600,341

(注1) (B) 有価証券売買損益は期末の評価換えによるものを含みます。

(注2) (C) 信託報酬等には信託報酬に対する消費税等相当額を含めて表示しています。

(注3) (F) 追加信託差損益金とあるのは、信託の追加設定の際、追加設定をした価額から元本を差し引いた差額分をいいます。

<注記事項>

※当ファンドの期首元本額は13,825,579,557円、期中追加設定元本額は1,366,222,741円、期中一部解約元本額は1,424,407,761円です。

※分配金の計算過程

項	目	当	期
(A)	配当等収益額(費用控除後)		494,866,061円
(B)	有価証券売買等損益額(費用控除後・繰越欠損金補填後)		－円
(C)	収益調整金額		17,786,161,924円
(D)	分配準備積立金額		6,684,886,318円
(E)	分配対象収益額(A+B+C+D)		24,965,914,303円
(F)	期末残存口数		13,767,394,537口
(G)	収益分配対象額(1万口当たり)(E/F×10,000)		18,134円
(H)	分配金額(1万口当たり)		－円
(I)	収益分配金金額(F×H/10,000)		－円

## お知らせ

---

該当事項はありません。

# グローバルREITインデックス マザーファンド

## 運用報告書

第15期（決算日 2022年11月10日）

当親投資信託の仕組みは次の通りです。

信託期間	信託期間は2008年1月9日から無期限です。
運用方針	日本を除く世界各国の取引所に上場している（上場予定を含みます。以下同じ。）不動産投資信託証券ならびに取引所に準ずる市場で取引されている不動産投資信託証券に投資し、S&P先進国REIT指数（除く日本、配当込み、円換算ベース）の動きに連動する投資成果を目標として運用を行います。
主要運用対象	日本を除く世界各国の取引所に上場している不動産投資信託証券ならびに取引所に準ずる市場で取引されている不動産投資信託証券を主要投資対象とします。
組入制限	投資信託証券への投資割合には制限を設けません。 外貨建資産への投資割合には制限を設けません。

当親投資信託はこのたび上記の決算を行いましたので、期中の運用状況をご報告申し上げます。

三井住友トラスト・アセットマネジメント株式会社

【本運用報告書の記載について】

- ・ 基準価額は1万円当たりで表記しています。
- ・ 原則として、数量、額面、金額の表記未満は切捨て、比率は四捨五入で表記しています。
- ・ 一印は、組入、異動等の該当がないことを示します。
- ・ 指数に関する著作権等の知的財産権およびその他の一切の権利は指数の開発元もしくは公表元に帰属します。

## 最近5期の運用実績

決算期	基準価額		ベンチマーク		投資信託証券組入比率	純資産総額
	円	騰落率	円	騰落率		
第11期(2018年11月12日)	18,126	1.6	19,461	2.2	99.4	74,818
第12期(2019年11月11日)	19,790	9.2	21,365	9.8	99.4	88,663
第13期(2020年11月10日)	16,838	△14.9	18,254	△14.6	99.6	80,213
第14期(2021年11月10日)	24,699	46.7	26,879	47.2	99.5	102,118
第15期(2022年11月10日)	24,409	△1.2	26,667	△0.8	99.5	84,560

## 当期中の基準価額と市況の推移

年月日	基準価額		ベンチマーク		投資信託証券組入比率
	円	騰落率	円	騰落率	
(当期首) 2021年11月10日	24,699	—	26,879	—	99.5
11月末	24,668	△0.1	26,837	△0.2	99.6
12月末	26,284	6.4	28,634	6.5	99.2
2022年 1月末	24,428	△1.1	26,622	△1.0	99.6
2月末	24,435	△1.1	26,656	△0.8	99.5
3月末	27,464	11.2	29,949	11.4	99.4
4月末	27,912	13.0	30,422	13.2	99.6
5月末	25,788	4.4	28,131	4.7	99.6
6月末	25,158	1.9	27,451	2.1	99.3
7月末	26,508	7.3	28,918	7.6	99.4
8月末	25,935	5.0	28,316	5.3	99.6
9月末	23,076	△6.6	25,156	△6.4	99.2
10月末	25,123	1.7	27,436	2.1	99.4
(当期末) 2022年11月10日	24,409	△1.2	26,667	△0.8	99.5

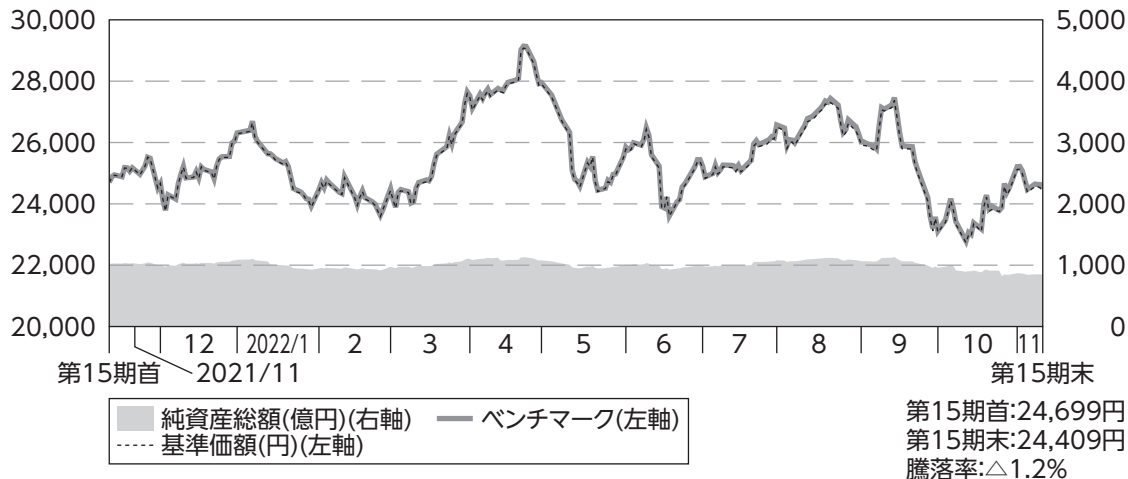
(注) 騰落率は期首比です。

ベンチマークは、S&P先進国REIT指数(除く日本、配当込み、円換算ベース)です。

S&P先進国REIT指数(以下「当インデックス」とは、S&P Dow Jones Indices LLC(以下「SPDJ」)が公表する指数で、世界主要国に上場するREIT(不動産投資信託証券)及び同様の制度に基づく銘柄の浮動株修正時価総額に基づいて算出されます。「円換算ベース」は、ドルベース指数をもとに当社が独自に円換算した指数です。「配当込み」指数は、配当収益を考慮して算出した指数です。当インデックスは、S&P Globalの一部門であるSPDJの商品であり、これを利用するライセンスが当社に付与されています。Standard & Poor's®及びS&P®は、S&P Globalの一部門であるStandard & Poor's Financial Services LLC(以下「S&P」)の登録商標で、Dow Jones®はDow Jones Trademark Holdings LLC(以下「Dow Jones」)の登録商標であり、これらの商標を利用するライセンスがSPDJに、特定目的での利用を許諾するサブライセンスが当社にそれぞれ付与されています。当ファンドは、SPDJ、Dow Jones、S&P又はそれぞれの関連会社によって支援、保証、販売、又は販売促進されているものではなく、これら関係者のいずれも、かかる商品への投資の妥当性に関するいかなる表明も行わず、当インデックスの誤り、欠落、又は中断に対して一切の責任も負いません。設定日を10,000として指数化したものを掲載しています。

## 当期中の運用経過と今後の運用方針

### 基準価額等の推移



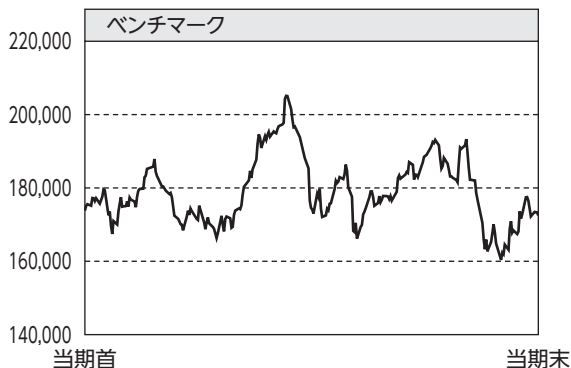
(注)ベンチマークは、2021年11月10日の値を基準価額に合わせて指数化しています。

### 基準価額の主な変動要因

ベンチマークであるS&P先進国REIT指数(除く日本、配当込み、円換算ベース)の動きを反映して、基準価額は下落しました。



## 投資環境



海外REIT市場は、年末商戦期の米小売売上高の好調などが好感された一方、各国中央銀行のタカ派的な姿勢やウクライナ情勢の緊迫化などが意識され一進一退の展開となりましたが、2022年6月中旬にかけては各国の相次ぐ利上げを受けた景気減速懸念などから下落しました。その後は、米国のインフレ圧力緩和に伴う金融引き締めペース減速への期待などを背景に一時反発する場面もありましたが、期末にかけては、FOMC(米連邦公開市場委員会)参加者の政策金利見通しが積極的な利上げ継続を示唆する内容であったことなどから米長期金利が継続的に上昇したことが嫌気され、下落しました。

外国為替市場では、日本と米欧との金融政策姿勢の違いが意識され、主要通貨に対して円安が進行しました。

## 当ファンドのポートフォリオ

ベンチマークであるS&P先進国REIT指数(除く日本、配当込み、円換算ベース)と連動する投資成果を目標として運用を行いました。

### (1) 組入比率

取引コストに留意しながらリバランスを実施し、REITを高位に組み入れ運用を行いました。

### (2) ポートフォリオ構成

ポートフォリオの構築に際しては、個別銘柄の構成比を極力ベンチマークに近づけることで連動を目指しました。

## 当ファンドの組入資産の内容

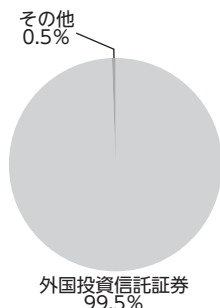
### ○上位10銘柄

順位	銘柄名	国・地域	組入比率
1	PROLOGIS INC	アメリカ	8.3%
2	EQUINIX INC	アメリカ	4.5%
3	PUBLIC STORAGE	アメリカ	3.7%
4	REALTY INCOME CORP	アメリカ	3.2%
5	SIMON PROPERTY GROUP	アメリカ	3.1%
6	WELLTOWER INC	アメリカ	2.5%

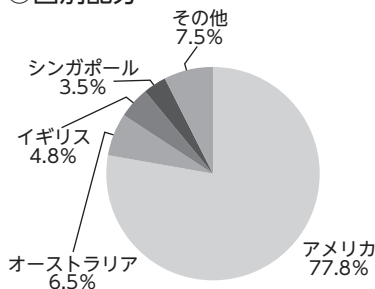
順位	銘柄名	国・地域	組入比率
7	VICI PROPERTIES INC	アメリカ	2.5%
8	DIGITAL REALTY TRUST INC	アメリカ	2.3%
9	AVALONBAY COMMUNITIES INC	アメリカ	1.8%
10	ALEXANDRIA REAL ESTATE EQUIT	アメリカ	1.7%
組入銘柄数		324	

(注) 組入比率は、純資産総額に対する評価額の割合です。

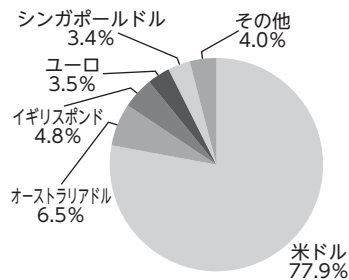
### ○資産別配分



### ○国別配分



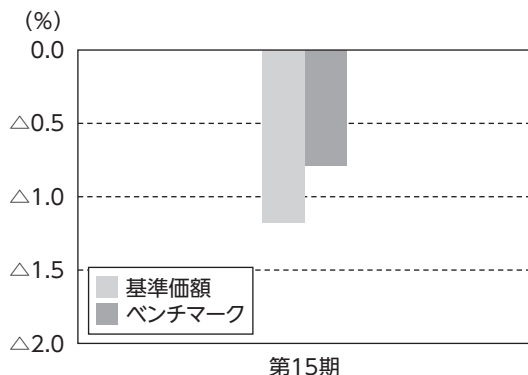
### ○通貨別配分



(注) 資産別・通貨別配分の比率は純資産総額に対する評価額の割合、国別配分の比率は組入証券評価額に対する評価額の割合です。その他は未収・未払金等の発生により、数値がマイナスになることがあります。

## 当ファンドのベンチマークとの差異

以下のグラフは、当ファンドの基準価額とベンチマークの騰落率の対比です。



当期の基準価額騰落率は概ねベンチマーク騰落率に連動しました。差異の主な要因は、配当課税要因※(マイナス要因)です。

※ベンチマークの計算に用いられる配当金は税引前である一方、当ファンドには税引後の配当金が計上されることによる差異です。

## 今後の運用方針

日本を除く世界各国の不動産投資信託証券に投資し、S&P先進国REIT指数(除く日本、配当込み、円換算ベース)の動きに連動する投資成果を目標として運用を行います。

## 1万口当たりの費用明細

項目	当期		項目の概要
	(2021年11月11日~2022年11月10日)		
	金額	比率	
(a) 売買委託手数料	2円	0.009%	(a) 売買委託手数料 = $\frac{[\text{期中の売買委託手数料}]}{[\text{期中の平均受益権口数}]} \times 10,000$ 売買委託手数料は、有価証券等の売買の際、売買仲介人に支払う手数料
(株式)	(-)	(-)	
(新株予約権証券)	(-)	(-)	
(オプション証券等)	(-)	(-)	
(新株予約権付社債(転換社債))	(-)	(-)	
(投資信託証券)	(2)	(0.009)	
(商品)	(-)	(-)	
(先物・オプション)	(-)	(-)	
(b) 有価証券取引税	3	0.011	(b) 有価証券取引税 = $\frac{[\text{期中の有価証券取引税}]}{[\text{期中の平均受益権口数}]} \times 10,000$ 有価証券取引税は、有価証券の取引の都度発生する取引に関する税金
(株式)	(-)	(-)	
(新株予約権証券)	(-)	(-)	
(オプション証券等)	(-)	(-)	
(新株予約権付社債(転換社債))	(-)	(-)	
(公社債)	(-)	(-)	
(投資信託証券)	(3)	(0.011)	
(c) その他費用	10	0.038	(c) その他費用 = $\frac{[\text{期中のその他費用}]}{[\text{期中の平均受益権口数}]} \times 10,000$ 保管費用は、海外における保管銀行等に支払う有価証券等の保管及び資金の送金・資産の移転等に要する費用 監査費用は、監査法人に支払うファンドの監査に係る費用 その他は、金銭信託預入に係る手数料等
(保管費用)	(10)	(0.038)	
(監査費用)	(-)	(-)	
(その他)	(0)	(0.000)	
合計	15	0.058	

(注1) 期中の費用(消費税のかかるものは消費税を含む)は追加、解約によって受益権口数に変動があるため、簡便法により算出した結果です。

(注2) 各項目ごとに円未満は四捨五入してあります。

(注3) 「比率」欄は、1万口当たりのそれぞれの費用金額を期中の平均基準価額(25,564円)で除して100を乗じたものです。

## 売買および取引の状況

### <株 式>

		当 期			
		買 付		売 付	
		株 数	金 額	株 数	金 額
外 国	ア メ リ カ	百株 — (1,399)	千米ドル — (4,097)	百株 — (1,399)	千米ドル — (4,097)

(注1)金額は受渡代金です。

(注2) ( )内は株式分割、予約権行使、合併等による増減分で、上段の数字には含まれておりません。

### <投資信託受益証券、投資証券>

		当 期			
		買 付		売 付	
		口 数	金 額	口 数	金 額
外 国	アメリカ	口	千米ドル	口	千米ドル
	ALEXANDRIA REAL ESTATE EQUIT	19,983	3,511	26,383	4,349
	BOSTON PROPERTIES	18,702	1,927	30,320	2,911
	OMEGA HEALTHCARE INVESTORS	30,456	902	55,086	1,650
	APARTMENT INVT & MGMT CO -A	13,600	130	21,327	182
	AGREE REALTY CORP	9,361	659	9,675	635
	SL GREEN REALTY CORP	9,576 (1,122)	654 (89)	17,066 (1,068)	1,092 (—)
	EPR PROPERTIES	7,003	356	13,404	588
	PROLOGIS INC	85,651 (103,749)	11,500 (12,363)	160,259	20,025
	AVALONBAY COMMUNITIES INC	17,181	3,716	27,653	5,762
	LXP INDUSTRIAL TRUST	21,339	240	41,751	420
	CAMDEN PROPERTY TRUST	12,793	1,898	18,384	2,540
	VERIS RESIDENTIAL INC	—	—	4,726	72
	NATIONAL RETAIL PROPERTIES	15,531	679	29,308	1,232
	COUSINS PROPERTIES INC	13,979	414	24,920	717
	SITE CENTERS CORP	24,592	370	36,061	489
	ISTAR INC	47,982	609	7,566	69
	DUKE REALTY CORP	43,435 (△218,421)	2,455 (△12,363)	33,998	1,981
	ESSEX PROPERTY TRUST	6,035	1,777	11,368	3,175
	EQUITY RESIDENTIAL PPTY	40,950	3,222	70,990	5,383

	当 期			
	買 付		売 付	
	口 数	金 額	口 数	金 額
FEDERAL REALTY INVS TRUST	8,537	1,003	13,617	1,519
FIRST INDUSTRIAL REALTY TR	9,691	499	19,025	957
HEALTHPEAK PROPERTIES INC	57,235	1,658	101,704	2,834
EQUITY COMMONWEALTH	17,008	469	32,193	845
HEALTHCARE REALTY TRUST INC	8,300 (△80,080)	228 (△2,524)	9,830	290
HIGHWOODS PROPERTIES INC	7,879	301	15,959	539
SERVICE PROPERTIES TRUST	16,167	121	32,163	237
WELLTOWER INC	68,013	5,519	80,793	5,858
EASTGROUP PROPERTIES, INC	4,455	756	6,130	1,028
KIMCO REALTY CORP	62,333	1,386	109,429	2,361
KILROY REALTY CORPORATION	12,830	786	21,987	1,238
LTC PROPERTIES INC	2,685	116	4,134	154
DIVERSIFIED HEALTHCARE TRUST	—	—	16,000	53
MONMOUTH REIT -CL A	—	—	54,952	1,153
BRANDYWINE REALTY TRUST	—	—	12,403	78
IRON MOUNTAIN INC	23,339	1,129	46,118	2,227
MACERICH CO/THE	23,663	296	40,535	487
EQUITY LIFESTYLE PROPERTIES	14,519	1,098	25,874	1,755
ACADIA REALTY TRUST	8,960	150	8,030	104
HOST HOTELS AND RESORTS INC	84,082	1,475	147,014	2,560
MID-AMERICA APARTMENT COMM	12,894	2,462	22,750	4,086
HERSHA HOSPITALITY TRUST	4,900	48	8,000	74
NATL HEALTH INVESTORS INC	1,650	109	5,541	317
CENTERSPACE	3,791	324	3,941	302
PENN REAL ESTATE INVEST TST	— (△32,667)	— (—)	2,333	10
GETTY REALTY CORP	4,700	138	5,995	168
PS BUSINESS PARKS INC	1,562	264	12,734	2,295
REALTY INCOME CORP	96,049	6,454	108,852	6,941
REGENCY CENTERS CORP	16,221	1,044	28,179	1,763
UDR INC	42,878	2,178	52,099	2,431
CORPORATE OFFICE PPTYS	19,512	497	29,452	757
SIMON PROPERTY GROUP	41,034	4,915	67,046	7,869
LIFE STORAGE INC	9,357	1,204	13,572	1,643

	当 期			
	買 付		売 付	
	口 数	金 額	口 数	金 額
PUBLIC STORAGE	20,145	6,722	29,337	9,618
SUN COMMUNITIES INC	15,910	2,629	21,976	3,363
TANGER FACTORY OUTLET CENTER	16,119	265	24,082	416
UMH PROPERTIES INC	5,309	113	5,500	88
UNIVERSAL HEALTH RLTY INCOME	—	—	2,180	96
VENTAS INC	46,929	2,462	76,470	3,549
VORNADO REALTY TRUST	14,733	464	28,684	891
ELME COMMUNITIES	5,500	122	9,696	169
GEO GROUP INC/THE	—	—	64,306	425
AMERICAN CAMPUS COMMUNITIES	7,402	444	84,196	5,449
KITE REALTY GROUP TRUST	16,577	327	31,440	608
EXTRA SPACE STORAGE INC	17,348	3,271	27,441	5,108
FRANKLIN STREET PROPERTIES CORP	—	—	12,000	73
SUNSTONE HOTEL INVESTORS INC	37,246	414	60,788	660
CUBESMART	27,856	1,365	33,595	1,481
DIGITAL REALTY TRUST INC	32,681	4,298	52,060	6,346
DIAMONDRock HOSPITALITY CO	10,100	88	24,494	206
MEDICAL PROPERTIES TRUST INC	68,586	1,281	119,880	1,937
DOUGLAS EMMETT INC-W/I	17,764	516	31,749	803
RETAIL OPPORTUNITY INVESTMENTS CORP	20,023	361	30,327	521
PIEDMONT OFFICE REALTY TRUST	—	—	9,512	94
SUMMIT HOTEL PROPERTIES INC	13,000	106	23,500	198
TERRENO REALTY CORP	9,847	648	17,025	1,040
AMERICAN ASSETS TRUST INC	7,974	269	11,700	377
RLJ LODGING TRUST	15,420	197	30,669	368
AMERICOLD REALTY TRUST	22,901 (139,990)	698 (4,097)	39,230 (139,990)	1,005 (4,097)
CORESITE REALTY CORP	1,000	171	25,830	4,392
PEBBLEBROOK HOTEL TRUST	6,552	147	15,939	294
OFFICE PROPERTIES INCOME TRU	—	—	4,892	69
PREFERRED APARTMENT COMMUN-A	—	—	29,639	737
SABRA HEALTH CARE REIT INC	31,663	450	50,072	683
WHITESTONE REIT	11,384	150	7,400	96
HUDSON PACIFIC PROPERTIES INC	6,400	157	30,107	491
STAG INDUSTRIAL INC	21,364	823	28,505	994

	当 期			
	買 付		売 付	
	口 数	金 額	口 数	金 額
CYRUSONE INC	4,431	398	72,527	6,559
WP CAREY INC	27,457	2,235	32,652	2,446
ALEXANDER & BALDWIN INC	11,272	242	16,130	335
GLADSTONE LAND CORP	3,000	69	3,439	66
HEALTHCARE REALTY TRUST INC	25,823 (80,080)	703 (2,524)	47,364	1,072
RYMAN HOSPITALITY PROPERTIES	3,363	283	7,950	676
ARMADA HOFFLER PROPERTIES	8,100	119	6,549	73
SPIRIT REALTY CAPITAL INC	20,904	901	22,745	929
PHYSICIANS REALTY TRUST	9,180	152	20,607	296
REXFORD INDUSTRIAL REALTY INC	29,605	1,993	25,221	1,500
AMERICAN HOMES 4 RENT-A	44,055	1,666	52,997	1,878
INDEPENDENCE REALTY TRUST IN	73,369	1,827	26,694	518
INNOVATIVE INDUSTRIAL PROPER	4,627	853	4,783	760
JBG SMITH PROPERTIES	14,920	394	33,752	840
NECESSITY RETAIL REIT INC/TH	12,000	109	8,504	53
RETAIL VALUE	—	—	9,529	28
INVITATION HOMES INC	82,794	3,176	128,801	4,789
COREPOINT LODGING INC	—	—	22,000	351
KEPPEL PACIFIC OAK US REIT	— (—)	— (△6)	—	—
EMPIRE STATE REALTY TRUST-A	—	—	13,000	87
PLYMOUTH INDUSTRIAL REIT INC	13,451	323	12,065	265
SAFEHOLD INC	2,000	143	2,005	143
ESSENTIAL PROPERTIES REALTY	29,554	711	31,023	739
INDUSTRIAL LOGISTICS PROPERT	6,500	149	12,256	300
COLUMBIA PROPERTY TRUST INC	—	—	66,258	1,134
GAMING AND LEISURE PROPERTIE	39,937	1,900	43,302	2,022
BRIXMOR PROPERTY GROUP INC	21,288	485	44,417	948
PRIME US REIT	— (—)	— (△8)	—	—
INVENTRUST PROPERTIES CORP	39,823	1,145	7,904	180
CREATIVE MEDIA & COMMUNITY T	—	—	13,000	96
BLUEROCK RESIDENTIAL GROWTH	—	—	— (14,850)	— (207)
FARMLAND PARTNERS INC	14,928	208	4,277	57

		当 期			
		買 付		売 付	
		口 数	金 額	口 数	金 額
	ORION OFFICE REIT INC	— (30,374)	— (—)	—	—
	NETSTREIT CORP	7,645	141	4,806	85
	CARETRUST REIT INC	4,980	104	11,525	204
	INDUS REALTY TRUST INC	1,500	121	1,500	74
	PHILLIPS EDISON & COMPANY INC	67,067	2,159	11,824	341
	BLUEROCK HOMES TRUST INC	— (1,856)	— (—)	—	—
	APARTMENT INCOME REIT CO	13,475	581	27,625	1,174
	BROADSTONE NET LEASE INC-A	11,280	230	16,297	262
	CTO REALTY GROWTH INC	— (5,600)	— (—)	—	—
	CEDAR REALTY TRUST INC	—	—	6,800	64
	CBL & ASSOCIATES PROPERTIES	13,620	387	2,023	51
	DIGITAL CORE REIT MANAGEMENT	178,800 (—)	154 (△1)	—	—
	STORE CAPITAL CORP	29,242	845	38,730	1,225
	PARAMOUNT GROUP INC	—	—	9,718	64
	URBAN EDGE PROPERTIES	5,290	84	9,545	129
	EQUINIX INC	10,764	7,334	17,358	11,196
	EASTERLY GOVERNMENT PROPERTI	5,639	113	10,316	165
	XENIA HOTELS & RESORTS INC	6,867	132	15,765	270
	NEXPOINT RESIDENTIAL	—	—	1,583	64
	NATIONAL STORAGE AFFILIATES	10,319	582	15,231	798
	COMMUNITY HEALTHCARE TRUST	—	—	1,493	47
	APPLE HOSPITALITY REIT INC	14,591	233	29,221	476
	GLOBAL NET LEASE INC	—	—	7,928	86
	MANULIFE US REAL ESTATE INV	221,400 (—)	144 (△6)	122,800	39
	PARK HOTELS & RESORTS INC-WI	20,494	361	45,472	689
	VICI PROPERTIES INC	260,614	7,792	139,949	4,220
	SERITAGE GROWTH PROP- A REIT	—	—	19,900	161
	FOUR CORNERS PROPERTY TRUST	10,481	280	15,963	417
	DIGITALBRIDGE GROUP INC	63,237	446	344,130	2,160
	小 計	3,149,812 (31,603)	143,076 (4,163)	4,612,103 (155,908)	214,517 (4,305)



	当 期			
	買 付		売 付	
	口 数	金 額	口 数	金 額
カナダ	口	千カナダドル	口	千カナダドル
SMARTCENTRES REAL ESTATE INV	13,314	404	24,127	713
CAN APARTMENT PROP REAL ESTA	9,654	510	16,399	781
H&R REAL ESTATE INVESTMENT TRUST-UNIT	9,000	124	28,398	330
RIOCAN REAL ESTATE INVST TR	26,373	577	45,127	968
ALLIED PROPERTIES REAL ESTATE	3,300	128	7,563	252
COMINAR REAL ESTATE INV-TR U	—	—	47,120	553
PRIMARIS REIT	8,000 (20,309)	123 (—)	—	—
BOARDWALK REAL ESTATE INVEST	6,400	333	8,713	454
ARTIS REAL ESTATE INVESTMENT	—	—	10,000	120
INTERRENT REAL ESTATE INVEST	7,900	105	8,200	97
NORTHWEST HEALTHCARE PROPERTIES	7,500	94	19,871	203
DREAM INDUSTRIAL REAL ESTATE INVEST TR	22,000	319	21,101	278
SUMMIT INDUSTRIAL INCOME REIT	6,000	101	13,272	232
GRANITE REAL ESTATE INVESTMENT TRUST	5,700	516	9,071	775
CHOICE PROPERTIES REIT	7,000	95	17,145	217
PLAZA RETAIL REIT	—	—	25,000	103
PRO REAL ESTATE INVESTMENT T	16,000	102	—	—
BSR REAL ESTATE INVESTMENT T	9,500	214	—	—
FIRST CAPITAL REAL ESTATE IN	—	—	7,810	116
SLATE GROCERY REIT	7,000	117	—	—
NEXUS INDUSTRIAL REIT	7,015	72	—	—
KILLAM APARTMENT REAL ESTATE	—	—	7,950	120
小 計	171,656 (20,309)	3,942 (—)	316,867	6,319
ドイツ	口	千ユーロ	口	千ユーロ
ALSTRIA OFFICE REIT -AG	— (—)	— (△30)	92,500	1,752
小 計	— (—)	— (△30)	92,500	1,752
イタリア				
COIMA RES SPA	—	—	11,900	118
小 計	—	—	11,900	118
フランス				
ICADE	2,960 (—)	160 (△15)	5,530	264

		当 期			
		買 付		売 付	
		口 数	金 額	口 数	金 額
	ALTAREA	600 (-)	95 (△15)	-	-
	KLEPIERRE	20,829 (-)	470 (△172)	35,340	711
	GECINA SA	5,880	581	10,436	1,003
	COVIVIO(FP)	4,658	311	9,439	574
	MERCIALYS	15,384	128	7,000	58
	CARMILA	7,392 (-)	106 (△25)	6,000	81
	UNIBAIL-RODAMCO-WESTFIELD	14,285	808	30,078	1,602
	ALTAREA-RTS	- (1,880)	- (-)	1,880	4
	小 計	71,988 (1,880)	2,664 (△228)	105,703	4,300
	オランダ				
	EUROCOMMERCIAL PROPERTIES NV	4,300 (277)	79 (2)	7,867	160
	小 計	4,300 (277)	79 (2)	7,867	160
	スペイン				
	INMOBILIARIA COLONIAL SOCIMI	65,084 (-)	444 (△25)	67,274	422
	LAR ESPANA REAL ESTATE SOCIM	- (-)	- (△5)	-	-
	MERLIN PROPERTIES SOCIMI SA	37,281 (-)	368 (△39)	66,879	604
	小 計	102,365 (-)	812 (△70)	134,153	1,027
	ベルギー				
	BEFIMMO S. C. A.	1,800	85	15,810	724
	COFINIMMO	3,670	452	5,238	574
	RETAIL ESTATES	-	-	1,065	61
	WAREHOUSES DE PAUW SCA	18,800	642	30,658	957
	MONTEA NV	1,630	146	1,960	128
	AEDIFICA	5,100	465	6,152	534
	XIOR STUDENT HOUSING NV	1,730	73	2,357	63
	小 計	32,730	1,865	63,240	3,043

	当 期			
	買 付		売 付	
	口 数	金 額	口 数	金 額
アイルランド				
HIBERNIA REIT PLC	—	—	365,550	584
IRISH RESIDENTIAL PROPERTIES	—	—	50,000	85
小 計	—	—	415,550	670
その他				
CROMWELL REIT EUR	43,300 (—)	86 (△8)	32,900	49
小 計	43,300 (—)	86 (△8)	32,900	49
ユ ー ロ 計	254,683 (2,157)	5,509 (△334)	863,813	11,122
イギリス	口	千イギリスポンド	口	千イギリスポンド
BRITISH LAND CO PLC	130,425	592	213,051	903
DERWENT LONDON PLC	10,500	322	20,126	531
BIG YELLOW GROUP PLC	16,822	252	31,095	405
HAMMERSON PLC	413,000	116	1,030,354	278
WORKSPACE GROUP PLC	11,000	64	16,031	61
UNITE GROUP PLC	52,356	537	82,534	771
PRIMARY HEALTH PROPERTIES	220,000	304	317,933	402
SHAFTESBURY PLC	23,000	123	40,370	170
SEGRO PLC	163,782	1,859	260,792	2,655
LAND SECURITIES GROUP PLC	71,242	521	127,045	789
ASSURA PLC	477,000	318	543,231	320
GREAT PORTLAND ESTATES PLC	30,500	199	62,680	360
PICTON PROPERTY INCOME LTD	—	—	62,000	63
UK COMMERCIAL PROPERTY REIT	—	—	84,028	50
SAFESTORE HOLDINGS PLC	15,300	178	32,441	338
LONDONMETRIC PROPERTY PLC	159,220	409	192,644	424
BALANCED COMMERCIAL PROPERTY TRUST LTD	—	—	56,600	46
CAPITAL & COUNTIES PROPERTIE	98,011	162	214,151	266
GCP STUDENT LIVING PLC	—	—	258,000	549
WAREHOUSE REIT PLC	230,000	335	—	—
NEWRIVER REIT PL	—	—	60,000	56
PRS REIT PLC/THE	130,000	142	124,998	122
SUPERMARKET INCOME REIT PLC	342,099	423	218,910	226

		当 期			
		買 付		売 付	
		口 数	金 額	口 数	金 額
	TRITAX BIG BOX REIT PLC	299,167	607	352,163	587
	HOME REIT PLC	287,000	344	45,698	39
	EDISTON PROPERTY INVESTMENT	110,000	80	—	—
	AEW UK REIT PLC	—	—	50,000	63
	LXI REIT PLC	726,409	1,020	305,829	392
	URBAN LOGISTICS REIT PLC	260,000	437	36,579	45
	IMPACT HEALTHCARE REIT PLC	52,000	61	—	—
	小 計	4,328,833	9,417	4,839,283	10,925
	オーストラリア	口	千オーストラリアドル	口	千オーストラリアドル
	BWP TRUST	—	—	34,094	126
	MIRVAC GROUP	441,626	1,033	764,484	1,730
	CROMWELL PROPERTY GROUP	150,000	126	343,193	268
	CHARTER HALL RETAIL REIT	64,500	261	115,786	473
	GPT GROUP	186,173	871	360,843	1,647
	CENTURIA CAPITAL GROUP	40,000	115	121,372	244
	ABACUS PROPERTY GROUP	42,000	118	80,387	234
	STOCKLAND	356,553	1,398	552,903	2,075
	DEXUS	91,730	927	179,013	1,643
	GOODMAN GROUP	209,755	4,398	344,622	6,763
	VICINITY CENTERS	391,404	743	716,047	1,277
	CHARTER HALL GROUP	50,166	732	85,630	1,229
	GROWTHPOINT PROPERTIES AUS	—	—	27,950	86
	INGENIA COMMUNITIES GROUP	— (36,978)	— (226)	20,120	73
	SHOPPING CENTRES AUSTRALASIA	210,679	608	267,318	725
	ARENA REIT	50,500	240	90,275	386
	CENTURIA INDUSTRIAL REIT	40,000	120	86,130	271
	CHARTER HALL LONG WALE REIT	75,980	371	109,328	484
	NATIONAL STORAGE REIT	166,000	389	293,750	703
	HOTEL PROPERTY INVESTMENTS L	35,000	130	—	—
	RURAL FUNDS GROUP	40,000	109	49,764	122
	IRONGATE GROUP	—	—	272,000	516
	SCENTRE GROUP	540,874	1,571	967,874	2,741
	RAM ESSENTIAL SERVICES PROPE	190,640	178	—	—
	HOME CONSORTIUM LTD	21,000	107	36,309	208

		当 期			
		買 付		売 付	
		口 数	金 額	口 数	金 額
	CHARTER HALL SOCIAL INFRASTR	—	—	31,566	98
	HOMEKO DAILY NEEDS REIT	119,920 (513,700)	136 (743)	168,159	196
	HEALTHCO REIT	137,130	280	—	—
	AVENTUS GROUP	—	—	— (233,500)	— (810)
	WAYPOINT REIT LTD	—	—	53,143	133
	小 計	3,651,630 (550,678)	14,974 (970)	6,172,060 (233,500)	24,463 (810)
	ニュージーランド	口	千ニュージーランドドル	口	千ニュージーランドドル
	AMP NZ OFFICE LTD	80,000	114	206,599	239
	VITAL HEALTHCARE PROPERTY TR	— (26,153)	— (77)	68,115	157
	GOODMAN PROPERTY TRUST	130,000	287	232,101	514
	KIWI PROPERTY GROUP LTD	—	—	114,737	98
	ARGOSY PROPERTY LTD	—	—	85,000	132
	STRIDE PROPERTY GROUP	300,000	543	—	—
	小 計	510,000 (26,153)	945 (77)	706,552	1,143
	香港	口	千香港ドル	口	千香港ドル
	LINK REIT	234,200	15,121	399,800	23,446
	YUEXIU REIT ASSET MANAGEMENT	195,000 (302,660)	673 (976)	—	—
	CHAMPION REIT	170,000	574	563,000	1,745
	FORTUNE REIT	80,000	548	231,000	1,265
	YUEXIU REAL ESTATE IN-RIGHTS	— (302,660)	— (—)	— (302,660)	— (8)
	小 計	679,200 (605,320)	16,917 (976)	1,193,800 (302,660)	26,457 (8)
	シンガポール	口	千シンガポールドル	口	千シンガポールドル
	CAPITALAND INTEGRATED COMMERCIAL TRUST	596,800 (—)	1,267 (△0.84949)	1,018,300	2,012
	CAPITALAND ASCENDAS REIT	307,700 (—)	878 (△65)	573,200	1,544
	SUNTEC REIT	332,500 (—)	539 (△6)	452,300	704
	MAPLETREE LOGISTICS TRUST	753,700 (58,485)	1,298 (57)	869,600	1,431

	当 期			
	買 付		売 付	
	口 数	金 額	口 数	金 額
STARHILL GLOBAL REIT	190,000	111	200,000	126
CAPITALAND ASCOTT TRUST	365,700 (-)	401 (△15)	509,600	495
KEPPEL REIT	100,000	107	215,100	205
FRASERS CENTREPOINT TRUST	45,000	102	209,400	446
ESR-LOGOS REIT	350,000 (1,320,769)	141 (591)	701,200	229
CDL HOSPITALITY TRUSTS	56,400 (-)	70 (△5)	75,700	77
CAPITALAND CHINA TRUST	260,000 (-)	309 (△20)	213,800	229
FIRST REAL ESTATE INVESTMENT TRUST	- (-)	- (△7)	-	-
AIMS APAC REIT MANAGEMENT LTD	- (-)	- (△7)	-	-
PARKWAY LIFE REAL ESTATE	50,000 (-)	242 (△5)	112,300	488
MAPLETREE INDUSTRIAL TRUST	284,400 (-)	728 (△1)	431,500	1,063
MAPLETREE PAN ASIA COMMERCIA	188,800 (-)	345 (△7)	340,200	603
ARA LOGOS LOGISTICS TRUST	- (-)	- (△0.34268)	- (744,977)	- (666)
MAPLETREE NORTH ASIA COMMERCIAL	240,000 (-)	274 (△21)	1,462,100	1,727
SPH REIT	577,800	545	745,000	677
OUE COMMERCIAL REAL ESTATE I	- (-)	- (△4)	-	-
LENLEASE GLOBAL COMMERCIAL	570,000 (160,950)	446 (115)	402,000	297
DAIWA HOUSE LOGISTICS TRUST	328,400 (-)	218 (△5)	-	-
IREIT GLOBAL	-	-	405,985	217
KEPPEL DC REIT	50,000 (-)	98 (△14)	133,600	226
FRASERS LOGISTICS & COMMERCIAL	295,000 (-)	415 (△24)	540,300	701
小 計	5,942,200 (1,540,204)	8,546 (551)	9,611,185 (744,977)	13,509 (666)

	当 期			
	買 付		売 付	
	口 数	金 額	口 数	金 額
韓国	口	千韓国ウォン	口	千韓国ウォン
E KOCREF CR-REIT CO LTD	13,200	76,363	—	—
SHINHAN ALPHA REIT CO LTD	10,000 (7,287)	79,288 (53,458)	—	—
IGIS VALUE PLUS REIT CO LTD	— (—)	— (△402)	—	—
KORAMCO ENERGY PLUS REIT	— (5,433)	— (34,731)	—	—
ESR KENDALL SQUARE REIT CO LTD RIGHT	— (26,655)	— (—)	— (26,655)	— (2,324)
SHINHAN SEOBU T&D REIT CO LT	14,201	74,038	—	—
JR REIT XXVII	— (12,345)	— (54,005)	— (—)	— (490)
SK REITS CO LTD	30,940 (8,289)	197,336 (42,381)	— (—)	— (439)
SHINHAN ALPHA REIT CO LTD RIGHT	— (7,287)	— (—)	— (7,287)	— (409)
ESR KENDALL SQUARE REIT CO L	— (26,655)	— (167,260)	—	—
D&D PLATFORM REIT CO LTD	28,240 (—)	152,362 (△306)	—	—
SK REITS CO LTD-RIGHTS	— (8,289)	— (439)	— (8,289)	— (439)
KORAMCO ENERGY PLUS REIT-RTS	— (5,433)	— (—)	— (5,433)	— (775)
JR REIT XXVII-RIGHTS	— (12,345)	— (490)	— (12,345)	— (490)
NH ALL-ONE REIT CO LTD	14,949	78,164	—	—
小 計	111,530 (120,018)	657,553 (352,058)	— (60,009)	— (5,368)
イスラエル	口	千イスラエルシェケル	口	千イスラエルシェケル
SELLA CAPITAL REAL ESTATE LT	115,000	1,157	—	—
MENIVIM- THE NEW REIT LTD	360,000	722	—	—
小 計	475,000	1,880	—	—

(注1)金額は受渡代金です。

(注2) ( )内は合併・分割・減資・償還等による増減分で、上段の数字には含まれておりません。

## 利害関係人<sup>\*</sup>との取引状況等

### ■ 利害関係人との取引状況

区 分	当			期		
	買付額等A	うち利害関係人との取引状況B	B/A	売付額等C	うち利害関係人との取引状況D	D/C
	百万円	百万円	%	百万円	百万円	%
為替直物取引	18,398	73	0.4	34,706	—	—
金 銭 信 託	0.001857	0.001857	100.0	0.001857	0.001857	100.0
コ ー ル ・ ロ ー ン	54,550	4,030	7.4	54,662	4,016	7.3

(注) 当該取引に係る利害関係人は、三井住友信託銀行株式会社です。

## 組入資産の明細

### <外国投資信託受益証券、投資証券>

銘 柄	当期首(前期末)		当 期		比 率 (%)
	口 数 (口)	口 数 (口)	評 価 額		
			外貨建金額	邦貨換算金額 (千円)	
(アメリカ)			千米ドル		
ALEXANDRIA REAL ESTATE EQUIT	76,688	70,288	10,032	1,468,918	1.7
ALEXANDER'S INC	1,190	1,190	281	41,166	0.0
BOSTON PROPERTIES	79,135	67,517	4,776	699,375	0.8
OMEGA HEALTHCARE INVESTORS	135,453	110,823	3,434	502,831	0.6
APARTMENT INVNT & MGMT CO -A	79,751	72,024	517	75,818	0.1
AGREE REALTY CORP	38,105	37,791	2,592	379,617	0.4
BRT APARTMENTS CORP	5,000	5,000	102	15,007	0.0
SL GREEN REALTY CORP	37,875	30,439	1,128	165,294	0.2
EPR PROPERTIES	41,912	35,511	1,356	198,556	0.2
PROLOGIS INC	410,213	439,354	47,797	6,998,005	8.3
AVALONBAY COMMUNITIES INC	77,265	66,793	10,618	1,554,691	1.8
LXP INDUSTRIAL TRUST	152,908	132,496	1,328	194,569	0.2
CAMDEN PROPERTY TRUST	56,019	50,428	5,515	807,496	1.0
VERIS RESIDENTIAL INC	42,236	37,510	555	81,279	0.1
NATIONAL RETAIL PROPERTIES	97,618	83,841	3,679	538,756	0.6
COUSINS PROPERTIES INC	82,626	71,685	1,696	248,321	0.3
URSTADT BIDDLE - CL A	15,050	15,050	273	40,081	0.0
SITE CENTERS CORP	99,620	88,151	1,081	158,358	0.2
ISTAR INC	—	40,416	398	58,285	0.1
DUKE REALTY CORP	208,984	—	—	—	—
ESSEX PROPERTY TRUST	36,162	30,829	6,392	935,865	1.1
EQUITY RESIDENTIAL PPTY	190,281	160,241	9,563	1,400,145	1.7
FEDERAL REALTY INVS TRUST	39,550	34,470	3,479	509,469	0.6
FIRST INDUSTRIAL REALTY TR	71,853	62,519	2,938	430,210	0.5
HEALTHPEAK PROPERTIES INC	299,893	255,424	6,104	893,779	1.1
EQUITY COMMONWEALTH	67,845	52,660	1,363	199,687	0.2
HEALTHCARE REALTY TRUST INC	81,610	—	—	—	—

\* 利害関係人とは、投資信託及び投資法人に関する法律第11条第1項に規定される利害関係人です。



銘柄	当期首(前期末)		当 期 末		
	口 数 (口)	口 数 (口)	評 価 額		比 率 (%)
			外 貨 建 金 額	邦 貨 換 算 金 額 (千円)	
HIGHWOODS PROPERTIES INC	57,872	49,792	1,386	202,954	0.2
SERVICE PROPERTIES TRUST	94,169	78,173	558	81,719	0.1
WELLTOWER INC	233,908	221,128	14,705	2,152,960	2.5
EASTGROUP PROPERTIES, INC	22,299	20,624	3,105	454,655	0.5
KIMCO REALTY CORP	339,870	292,774	6,080	890,306	1.1
KILROY REALTY CORPORATION	58,949	49,792	2,036	298,162	0.4
LTC PROPERTIES INC	20,624	19,175	735	107,720	0.1
DIVERSIFIED HEALTHCARE TRUST	132,800	116,800	136	20,007	0.0
MONMOUTH REIT -CL A	54,952	—	—	—	—
BRANDYWINE REALTY TRUST	93,620	81,217	511	74,913	0.1
IRON MOUNTAIN INC	160,382	137,603	6,765	990,601	1.2
MACERICH CO/THE	118,542	101,670	1,175	172,076	0.2
EQUITY LIFESTYLE PROPERTIES	94,155	82,800	5,116	749,064	0.9
ACADIA REALTY TRUST	46,940	47,870	674	98,681	0.1
HOST HOTELS AND RESORTS INC	401,344	338,412	5,685	832,387	1.0
MID-AMERICA APARTMENT COMM	64,502	54,646	8,320	1,218,189	1.4
HERSHA HOSPITALITY TRUST	21,650	18,550	165	24,253	0.0
NATL HEALTH INVESTORS INC	25,030	21,139	1,153	168,953	0.2
CENTERSPACE	7,499	7,349	448	65,720	0.1
ONE LIBERTY PROPERTIES INC	8,599	8,599	196	28,792	0.0
PENN REAL ESTATE INVEST TST	35,000	—	—	—	—
GETTY REALTY CORP	21,985	20,690	658	96,389	0.1
PS BUSINESS PARKS INC	11,172	—	—	—	—
RPT REALTY	43,950	43,950	443	64,861	0.1
REALTY INCOME CORP	307,228	294,425	18,622	2,726,502	3.2
REGENCY CENTERS CORP	84,860	72,902	4,535	664,003	0.8
UDR INC	153,803	144,582	5,430	795,079	0.9
CORPORATE OFFICE PPTYS	63,159	53,219	1,393	204,067	0.2
SAUL CENTERS INC	6,800	6,800	267	39,146	0.0
SIMON PROPERTY GROUP	182,102	156,090	17,625	2,580,576	3.1
LIFE STORAGE INC	44,161	39,946	4,057	594,031	0.7
PUBLIC STORAGE	84,460	75,268	21,429	3,137,500	3.7
SUN COMMUNITIES INC	64,445	58,379	7,788	1,140,376	1.3
TANGER FACTORY OUTLET CENTER	57,370	49,407	890	130,423	0.2
UMH PROPERTIES INC	25,320	25,129	422	61,809	0.1
GLADSTONE COMMERCIAL CORP	20,150	20,150	356	52,158	0.1
UNIVERSAL HEALTH RLTY INCOME	6,973	4,793	230	33,676	0.0
VENTAS INC	218,755	189,214	7,899	1,156,592	1.4
VORNADO REALTY TRUST	90,208	76,257	1,715	251,207	0.3
ELME COMMUNITIES	45,570	41,374	749	109,763	0.1
GEO GROUP INC/THE	64,306	—	—	—	—
AMERICAN CAMPUS COMMUNITIES	76,794	—	—	—	—
KITE REALTY GROUP TRUST	118,586	103,723	2,130	311,922	0.4
EXTRA SPACE STORAGE INC	73,984	63,891	9,687	1,418,389	1.7
FRANKLIN STREET PROPERTIES CORP	57,973	45,973	128	18,779	0.0
SUNSTONE HOTEL INVESTORS INC	124,047	100,505	1,002	146,707	0.2
CUBESMART	111,990	106,251	4,125	604,047	0.7
DIGITAL REALTY TRUST INC	156,521	137,142	13,315	1,949,466	2.3

銘柄	当期首(前期末)		当 期 末		
	口 数 (口)	口 数 (口)	評 価 額		比 率 (%)
			外貨建金額	邦貨換算金額 (千円)	
DIAMONDROCK HOSPITALITY CO	114,240	99,846	834	122,210	0.1
MEDICAL PROPERTIES TRUST INC	334,846	283,552	3,187	466,626	0.6
DOUGLAS EMMETT INC-W/I	97,197	83,212	1,332	195,050	0.2
RETAIL OPPORTUNITY INVESTMENTS CORP	69,259	58,955	844	123,690	0.1
PIEDMONT OFFICE REALTY TRUST	67,924	58,412	585	85,777	0.1
SUMMIT HOTEL PROPERTIES INC	63,470	52,970	405	59,328	0.1
TERRENO REALTY CORP	38,649	31,471	1,752	256,555	0.3
AMERICAN ASSETS TRUST INC	30,057	26,331	716	104,936	0.1
RLJ LODGING TRUST	92,291	77,042	852	124,753	0.1
AMERICOLD REALTY TRUST	143,840	127,511	3,586	525,155	0.6
CORESITE REALTY CORP	24,830	—	—	—	—
PEBBLEBROOK HOTEL TRUST	71,613	62,226	915	134,106	0.2
OFFICE PROPERTIES INCOME TRU	27,830	22,938	340	49,837	0.1
PREFERRED APARTMENT COMMUN-A	29,639	—	—	—	—
CHATHAM LODGING TRUST	25,360	25,360	305	44,778	0.1
SABRA HEALTH CARE REIT INC	127,744	109,335	1,334	195,374	0.2
WHITESTONE REIT	19,090	23,074	207	30,404	0.0
HUDSON PACIFIC PROPERTIES INC	84,730	61,023	646	94,615	0.1
STAG INDUSTRIAL INC	91,978	84,837	2,631	385,298	0.5
CYRUSONE INC	68,096	—	—	—	—
WP CAREY INC	103,444	98,249	7,706	1,128,330	1.3
ALEXANDER & BALDWIN INC	41,570	36,712	703	103,038	0.1
GLADSTONE LAND CORP	15,500	15,061	304	44,652	0.1
HEALTHCARE REALTY TRUST INC	121,604	180,143	3,462	506,922	0.6
RYMAN HOSPITALITY PROPERTIES	30,696	26,109	2,198	321,864	0.4
ARMADA HOFFLER PROPERTIES	30,500	32,051	361	52,932	0.1
SPIRIT REALTY CAPITAL INC	66,382	64,541	2,479	362,953	0.4
PHYSICIANS REALTY TRUST	118,562	107,135	1,511	221,324	0.3
REXFORD INDUSTRIAL REALTY INC	76,595	80,979	4,340	635,488	0.8
AMERICAN HOMES 4 RENT-A	152,152	143,210	4,273	625,666	0.7
INDEPENDENCE REALTY TRUST IN	58,331	105,006	1,717	251,517	0.3
INNOVATIVE INDUSTRIAL PROPER	13,398	13,242	1,373	201,165	0.2
JBG SMITH PROPERTIES	65,943	47,111	871	127,604	0.2
NECESSITY RETAIL REIT INC/TH	59,590	63,086	393	57,635	0.1
RETAIL VALUE	9,529	—	—	—	—
INVITATION HOMES INC	320,490	274,483	8,182	1,197,976	1.4
COREPOINT LODGING INC	22,000	—	—	—	—
KEPPEL PACIFIC OAK US REIT	470,000	470,000	249	36,470	0.0
EMPIRE STATE REALTY TRUST-A	81,118	68,118	485	71,008	0.1
PLYMOUTH INDUSTRIAL REIT INC	15,900	17,286	335	49,123	0.1
SAFEHOLD INC	8,340	8,335	230	33,766	0.0
ESSENTIAL PROPERTIES REALTY	68,320	66,851	1,409	206,421	0.2
INDUSTRIAL LOGISTICS PROPERT	38,922	33,166	129	18,986	0.0
COLUMBIA PROPERTY TRUST INC	66,258	—	—	—	—
GAMING AND LEISURE PROPERTIE	124,303	120,938	6,052	886,211	1.0
BRIXMOR PROPERTY GROUP INC	164,985	141,856	3,007	440,305	0.5
BRAEMAR HOTELS & RESORTS INC	28,700	28,700	103	15,085	0.0
EAGLE HOSPITALITY TRUST	295,000	295,000	0.00002	0.002	0.0

銘柄	当期首(前期末)		当 期 末			
	口 数 (口)	口 数 (口)	評 価 額		比 率 (%)	
			外貨建金額	邦貨換算金額 (千円)		
PRIME US REIT	295,000	295,000	141	20,731	0.0	
POSTAL REALTY TRUST INC- A	7,000	7,000	106	15,639	0.0	
ALPINE INCOME PROPERTY TRUST	5,700	5,700	103	15,121	0.0	
INVENTRUST PROPERTIES CORP	—	31,919	791	115,896	0.1	
CREATIVE MEDIA & COMMUNITY T	13,000	—	—	—	—	
BLUEROCK RESIDENTIAL GROWTH	14,850	—	—	—	—	
FARMLAND PARTNERS INC	12,200	22,851	313	45,834	0.1	
CITY OFFICE REIT INC	25,050	25,050	231	33,888	0.0	
ORION OFFICE REIT INC	—	30,374	281	41,268	0.0	
NETSTREIT CORP	20,992	23,831	434	63,676	0.1	
ASHFORD HOSPITALITY TRUST	17,000	17,000	105	15,506	0.0	
CARETRUST REIT INC	52,477	45,932	863	126,495	0.1	
INDUS REALTY TRUST INC	2,340	2,340	124	18,226	0.0	
PHILLIPS EDISON & COMPANY INC	—	55,243	1,653	242,077	0.3	
BLUEROCK HOMES TRUST INC	—	1,856	40	5,951	0.0	
APARTMENT INCOME REIT CO	87,139	72,989	2,616	383,104	0.5	
BROADSTONE NET LEASE INC-A	86,966	81,949	1,371	200,729	0.2	
CTO REALTY GROWTH INC	2,800	8,400	165	24,191	0.0	
CEDAR REALTY TRUST INC	6,800	—	—	—	—	
CBL & ASSOCIATES PROPERTIES	—	11,597	328	48,051	0.1	
DIGITAL CORE REIT MANAGEMENT	—	178,800	107	15,706	0.0	
STORE CAPITAL CORP	135,277	125,789	3,968	581,049	0.7	
PARAMOUNT GROUP INC	89,726	80,008	504	73,915	0.1	
GLOBAL MEDICAL REIT INC	33,930	33,930	304	44,510	0.1	
URBAN EDGE PROPERTIES	59,850	55,595	791	115,908	0.1	
EQUINIX INC	49,977	43,383	25,940	3,798,002	4.5	
EASTERLY GOVERNMENT PROPERTI	47,668	42,991	664	97,310	0.1	
XENIA HOTELS & RESORTS INC	63,030	54,132	758	111,035	0.1	
NEXPOINT RESIDENTIAL	12,389	10,806	480	70,277	0.1	
NATIONAL STORAGE AFFILIATES	45,310	40,398	1,511	221,326	0.3	
COMMUNITY HEALTHCARE TRUST	12,543	11,050	377	55,248	0.1	
APPLE HOSPITALITY REIT INC	115,391	100,761	1,561	228,662	0.3	
GLOBAL NET LEASE INC	57,012	49,084	613	89,829	0.1	
CLIPPER REALTY INC	7,300	7,300	46	6,872	0.0	
MANULIFE US REAL ESTATE INV	736,564	835,164	296	43,408	0.1	
PARK HOTELS & RESORTS INC-WI	131,413	106,435	1,227	179,673	0.2	
VICI PROPERTIES INC	338,799	459,464	14,486	2,121,027	2.5	
SERITAGE GROWTH PROP- A REIT	19,900	—	—	—	—	
FOUR CORNERS PROPERTY TRUST	44,044	38,562	1,016	148,881	0.2	
DIGITALBRIDGE GROUP INC	280,893	—	—	—	—	
小 計	口 数 ・ 金 額	14,155,365	12,568,769	447,573	65,529,185	
	銘 柄 数 < 比 率 >	156	145	—	< 77.5% >	
(カナダ)				千カナダドル		
SMARTCENTRES REAL ESTATE INV	41,476	30,663	842	91,138	0.1	
CAN APARTMENT PROP REAL ESTA	45,920	39,175	1,613	174,593	0.2	
H&R REAL ESTATE INVESTMENT TRUST-UNIT	81,239	61,841	721	78,019	0.1	
RIOCAN REAL ESTATE INVST TR	89,131	70,377	1,433	155,113	0.2	
ALLIED PROPERTIES REAL ESTATE	33,942	29,679	743	80,410	0.1	

銘柄	当期中(前期末)		期 末			
	口 数 (口)	口 数 (口)	評 価 額		比 率 (%)	
			外貨建金額	邦貨換算金額 (千円)		
COMINAR REAL ESTATE INV-TR U	47,120	—	—	—	—	
DREAM OFFICE REAL ESTATE INV	13,820	13,820	212	22,998	0.0	
PRIMARIS REIT	—	28,309	423	45,853	0.1	
BOARDWALK REAL ESTATE INVEST	11,360	9,047	444	48,122	0.1	
ARTIS REAL ESTATE INVESTMENT	40,330	30,330	277	29,994	0.0	
CROMBIE REAL ESTATE INVESTMENT TRUST	26,577	26,577	407	44,112	0.1	
INTERRENT REAL ESTATE INVEST	34,090	33,790	387	41,971	0.0	
NORTHWEST HEALTHCARE PROPERTIES	60,470	48,099	527	57,039	0.1	
MORGUARD NORTH AMERICAN RESIDENTIAL	12,890	12,890	199	21,589	0.0	
INOVALIS REAL ESTATE INVESTM	8,700	8,700	29	3,181	0.0	
DREAM INDUSTRIAL REAL ESTATE INVEST TR	58,250	59,149	682	73,855	0.1	
BTB REAL ESTATE INVESTMENT T	20,000	20,000	69	7,530	0.0	
SUMMIT INDUSTRIAL INCOME REIT	47,000	39,728	887	96,073	0.1	
GRANITE REAL ESTATE INVESTMENT TRUST	18,705	15,334	1,141	123,522	0.1	
TRUE NORTH COMMERCIAL REAL E	25,800	25,800	154	16,721	0.0	
CHOICE PROPERTIES REIT	86,170	76,025	1,037	112,283	0.1	
MINTO APARTMENT REAL ESTATE	11,100	11,100	147	16,009	0.0	
CT REAL ESTATE INVESTMENT TR	27,730	27,730	430	46,535	0.1	
PLAZA RETAIL REIT	25,000	—	—	—	—	
EUROPEAN RESIDENTIAL REAL ES	23,900	23,900	71	7,757	0.0	
PRO REAL ESTATE INVESTMENT T	—	16,000	93	10,162	0.0	
BSR REAL ESTATE INVESTMENT T	—	9,500	175	18,985	0.0	
FIRST CAPITAL REAL ESTATE IN	57,505	49,695	826	89,419	0.1	
SLATE GROCERY REIT	10,300	17,300	261	28,265	0.0	
NEXUS INDUSTRIAL REIT	9,000	16,015	154	16,704	0.0	
SLATE OFFICE REI	17,000	17,000	78	8,461	0.0	
AUTOMOTIVE PROPERTIES REAL E	12,000	12,000	139	15,100	0.0	
KILLAM APARTMENT REAL ESTATE	29,850	21,900	355	38,481	0.0	
小 計	口 数 ・ 金 額	1,026,375	901,473	14,972	1,620,008	
	銘柄 数<比 率>	30	31	—	<1.9%>	
(ドイツ)				千ユーロ		
HAMBORNER REIT AG	37,000	37,000	271	39,775	0.0	
ALSTRIA OFFICE REIT -AG	99,700	7,200	59	8,732	0.0	
小 計	口 数 ・ 金 額	136,700	44,200	330	48,508	
	銘柄 数<比 率>	2	2	—	<0.1%>	
(イタリア)				千ユーロ		
IMMOBILIARE GRANDE DISTRIBUZ	33,790	33,790	104	15,288	0.0	
COIMA RES SPA	11,900	—	—	—	—	
小 計	口 数 ・ 金 額	45,690	33,790	104	15,288	
	銘柄 数<比 率>	2	1	—	<0.0%>	
(フランス)				千ユーロ		
ICADE	18,140	15,570	599	87,868	0.1	
ALTAREA	1,880	2,480	320	46,992	0.1	
KLEPIERRE	107,485	92,974	1,914	280,756	0.3	
GECINA SA	30,292	25,736	2,380	349,135	0.4	
COVIVIO(FP)	26,753	21,972	1,238	181,583	0.2	
MERCIALYS	28,000	36,384	330	48,531	0.1	
CARMILA	25,000	26,392	359	52,795	0.1	

銘柄	当期首(前期末)		当期			比率 (%)
	口数 (口)	口数 (口)	評価額			
			外貨建金額	邦貨換算金額 (千円)		
UNIBAIL-RODAMCO-WESTFIELD	65,171	49,378	2,391	350,791	0.4	
小計	口数・金額 銘柄数<比率>	302,721 8	270,886 8	9,535 -	1,398,455 <1.7%>	
(オランダ)			千ユーロ			
VASTNED RETAIL	10,650	10,650	222	32,566	0.0	
WERELDHAVE NV	22,670	22,670	294	43,188	0.1	
NSI NV	10,050	10,050	253	37,143	0.0	
EUROCOMMERCIAL PROPERTIES NV	20,783	17,493	392	57,570	0.1	
小計	口数・金額 銘柄数<比率>	64,153 4	60,863 4	1,162 -	170,468 <0.2%>	
(スペイン)			千ユーロ			
INMOBILIARIA COLONIAL SOCIMI	143,462	141,272	774	113,539	0.1	
LAR ESPANA REAL ESTATE SOCIMI	34,000	34,000	133	19,646	0.0	
MERLIN PROPERTIES SOCIMI SA	187,486	157,888	1,375	201,687	0.2	
小計	口数・金額 銘柄数<比率>	364,948 3	333,160 3	2,283 -	334,873 <0.4%>	
(ベルギー)			千ユーロ			
BEFIMMO S. C. A.	14,010	-	-	-	-	
COFINIMMO	15,767	14,199	1,243	182,316	0.2	
RETAIL ESTATES	6,400	5,335	322	47,337	0.1	
INTERVEST OFFICES & WAREHOUSES	12,100	12,100	258	37,887	0.0	
WAREHOUSES DE PAUW SCA	77,922	66,064	1,758	257,919	0.3	
MONTEA NV	5,300	4,970	330	48,471	0.1	
AEDIFICA	19,919	18,867	1,502	220,394	0.3	
CARE PROPERTY INVEST	15,000	15,000	241	35,374	0.0	
XIOR STUDENT HOUSING NV	10,440	9,813	292	42,959	0.1	
小計	口数・金額 銘柄数<比率>	176,858 9	146,348 8	5,950 -	872,660 <1.0%>	
(アイルランド)			千ユーロ			
HIBERNIA REIT PLC	365,550	-	-	-	-	
IRISH RESIDENTIAL PROPERTIES	260,000	210,000	234	34,371	0.0	
小計	口数・金額 銘柄数<比率>	625,550 2	210,000 1	234 -	34,371 <0.0%>	
(その他)			千ユーロ			
CROMWELL REIT EUR	160,000	170,400	260	38,236	0.0	
小計	口数・金額 銘柄数<比率>	160,000 1	170,400 1	260 -	38,236 <0.0%>	
ユーロ計	口数・金額 銘柄数<比率>	1,876,620 31	1,269,647 28	19,861 -	2,912,862 <3.4%>	
(イギリス)			千イギリスポンド			
BRITISH LAND CO PLC	528,668	446,042	1,703	283,644	0.3	
DERWENT LONDON PLC	62,782	53,156	1,232	205,117	0.2	
BIG YELLOW GROUP PLC	97,046	82,773	922	153,638	0.2	
HAMMERSON PLC	2,291,000	1,673,646	379	63,161	0.1	
WORKSPACE GROUP PLC	70,347	65,316	284	47,428	0.1	
INTU PROPERTIES PLC	521,960	521,960	9	1,543	0.0	
UNITE GROUP PLC	220,572	190,394	1,724	287,155	0.3	
PRIMARY HEALTH PROPERTIES	728,888	630,955	721	120,055	0.1	

銘柄	当期首(前期末)		当 期 末			
	口 数 (口)	口 数 (口)	評 価 額		比 率 (%)	
			外 貨 建 金 額	邦 貨 換 算 金 額 (千円)		
SHAFTESBURY PLC	157,193	139,823	525	87,519	0.1	
SEGR0 PLC	669,364	572,354	4,527	753,662	0.9	
LAND SECURITIES GROUP PLC	411,457	355,654	2,126	354,050	0.4	
ASSURA PLC	1,467,040	1,400,809	776	129,305	0.2	
ABRDN PROPERTY INCOME TRUST	260,756	260,756	137	22,919	0.0	
GREAT PORTLAND ESTATES PLC	141,780	109,600	577	96,060	0.1	
SCHRODER REAL ESTATE INVESTM	350,000	350,000	161	26,801	0.0	
PICTON PROPERTY INCOME LTD	330,000	268,000	231	38,591	0.0	
UK COMMERCIAL PROPERTY REIT	490,000	405,972	254	42,374	0.1	
SAFESTORE HOLDINGS PLC	116,037	98,896	893	148,745	0.2	
LONDONMETRIC PROPERTY PLC	497,660	464,236	851	141,734	0.2	
BALANCED COMMERCIAL PROPERTY TRUST LTD	435,000	378,400	347	57,826	0.1	
CAPITAL & COUNTIES PROPERTIE	470,297	354,157	386	64,262	0.1	
GCP STUDENT LIVING PLC	258,000	—	—	—	—	
WAREHOUSE REIT PLC	—	230,000	277	46,252	0.1	
NEWRIVER REIT PL	186,000	126,000	88	14,766	0.0	
CIVITAS SOCIAL HOUSING PLC	330,067	330,067	204	34,121	0.0	
PRS REIT PLC/THE	255,000	260,002	223	37,222	0.0	
TRIPLE POINT SOCIAL HOUSING	203,286	203,286	138	23,011	0.0	
SUPERMARKET INCOME REIT PLC	466,000	589,189	606	101,024	0.1	
TRITAX BIG BOX REIT PLC	941,704	888,708	1,245	207,416	0.2	
CUSTODIAN REIT PLC	234,276	234,276	204	34,046	0.0	
HOME REIT PLC	132,934	374,236	309	51,521	0.1	
EMPIRIC STUDENT PROPERTY PLC	306,000	306,000	269	44,877	0.1	
EDISTON PROPERTY INVESTMENT	—	110,000	69	11,572	0.0	
AEW UK REIT PLC	118,000	68,000	60	10,154	0.0	
LXI REIT PLC	391,008	811,588	983	163,747	0.2	
REGIONAL REIT LTD	222,000	222,000	139	23,171	0.0	
URBAN LOGISTICS REIT PLC	—	223,421	320	53,371	0.1	
IMPACT HEALTHCARE REIT PLC	177,355	229,355	238	39,631	0.0	
小 計	口 数 ・ 金 額	14,539,477	14,029,027	24,157	4,021,509	
	銘 柄 数 < 比 率 >	35	37	—	< 4.8% >	
(オーストラリア)				千オーストラリアドル		
BWP TRUST	262,160	228,066	909	85,656	0.1	
MIRVAC GROUP	2,190,726	1,867,868	3,922	369,227	0.4	
CROMWELL PROPERTY GROUP	862,633	669,440	468	44,110	0.1	
CHARTER HALL RETAIL REIT	296,160	244,874	981	92,430	0.1	
GPT GROUP	1,081,455	906,785	3,899	367,029	0.4	
CENTURIA CAPITAL GROUP	356,300	274,928	467	43,994	0.1	
ABACUS PROPERTY GROUP	232,716	194,329	522	49,205	0.1	
STOCKLAND	1,326,376	1,130,026	4,034	379,738	0.4	
DEXUS	596,428	509,145	3,956	372,383	0.4	
GOODMAN GROUP	939,643	804,776	13,785	1,297,658	1.5	
VICINITY CENTERS	2,156,333	1,831,690	3,562	335,351	0.4	
CHARTER HALL GROUP	259,369	223,905	2,944	277,151	0.3	
GROWTHPOINT PROPERTIES AUS	166,760	138,810	445	41,942	0.0	
INGENIA COMMUNITIES GROUP	156,788	173,646	694	65,381	0.1	
SHOPPING CENTRES AUSTRALASIA	585,060	528,421	1,395	131,314	0.2	

銘柄	当期首(前期末)		当 期 末			
	口 数 (口)	口 数 (口)	評 価 額		比 率 (%)	
			外貨建金額	邦貨換算金額 (千円)		
ARENA REIT	201,053	161,278	624	58,750	0.1	
CENTURIA INDUSTRIAL REIT	301,606	255,476	745	70,220	0.1	
CHARTER HALL LONG WALE REIT	320,312	286,964	1,228	115,611	0.1	
DEXUS INDUSTRIA REIT	113,000	113,000	301	28,399	0.0	
NATIONAL STORAGE REIT	601,340	473,590	1,155	108,772	0.1	
HOTEL PROPERTY INVESTMENTS L	82,885	117,885	365	34,399	0.0	
GDI PROPERTY GROUP	324,500	324,500	251	23,672	0.0	
HOME CONSORTIUM	107,500	—	—	—	—	
RURAL FUNDS GROUP	191,095	181,331	444	41,818	0.0	
IRONGATE GROUP	272,000	—	—	—	—	
SCENTRE GROUP	2,883,991	2,456,991	7,125	670,702	0.8	
RAM ESSENTIAL SERVICES PROPE	—	190,640	140	13,189	0.0	
HOME CONSORTIUM LTD	—	92,191	433	40,786	0.0	
CHARTER HALL SOCIAL INFRASTR	189,350	157,784	525	49,457	0.1	
HOMEKO DAILY NEEDS REIT	268,642	734,103	924	87,067	0.1	
HEALTHCO REIT	—	137,130	193	18,200	0.0	
CENTURIA OFFICE REIT	240,945	240,945	371	34,927	0.0	
AVENTUS GROUP	233,500	—	—	—	—	
WAYPOINT REIT LTD	390,099	336,956	923	86,906	0.1	
小 計	口 数 ・ 金 額	18,190,725	15,987,473	57,744	5,435,457	
	銘 柄 数<比 率>	31	31	—	<6.4%>	
(ニュージーランド)				千ニュージーランドドル		
AMP NZ OFFICE LTD	682,894	556,295	667	57,529	0.1	
VITAL HEALTHCARE PROPERTY TR	223,349	181,387	426	36,735	0.0	
GOODMAN PROPERTY TRUST	600,300	498,199	1,021	88,016	0.1	
KIWI PROPERTY GROUP LTD	858,490	743,753	639	55,123	0.1	
ARGOSY PROPERTY LTD	502,278	417,278	488	42,074	0.0	
STRIDE PROPERTY GROUP	—	300,000	465	40,073	0.0	
小 計	口 数 ・ 金 額	2,867,311	2,696,912	3,707	319,552	
	銘 柄 数<比 率>	5	6	—	<0.4%>	
(香港)				千香港ドル		
LINK REIT	1,163,400	997,800	49,690	926,726	1.1	
PROSPERITY REIT	752,000	752,000	1,210	22,579	0.0	
YUEXIU REIT ASSET MANAGEMENT	818,000	1,315,660	2,039	38,032	0.0	
CHAMPION REIT	1,138,000	745,000	1,840	34,318	0.0	
SUNLIGHT REAL ESTATE INVESTMENT TRUST	561,000	561,000	1,525	28,458	0.0	
FORTUNE REIT	756,000	605,000	3,121	58,221	0.1	
小 計	口 数 ・ 金 額	5,188,400	4,976,460	59,428	1,108,337	
	銘 柄 数<比 率>	6	6	—	<1.3%>	
(シンガポール)				千シンガポールドル		
CAPITALAND INTEGRATED COMMERCIAL TRUST	2,805,044	2,383,544	4,528	473,071	0.6	
CAPITALAND ASCENDAS REIT	1,847,318	1,581,818	4,096	427,963	0.5	
SUNTEC REIT	1,180,700	1,060,900	1,410	147,392	0.2	
MAPLETREE LOGISTICS TRUST	1,580,700	1,523,285	2,284	238,683	0.3	
STARHILL GLOBAL REIT	859,400	849,400	437	45,695	0.1	
CAPITALAND ASCOTT TRUST	991,877	847,977	809	84,593	0.1	
KEPPEL REIT	1,051,400	936,300	833	87,047	0.1	
FRASERS CENTREPOINT TRUST	634,262	469,862	916	95,709	0.1	

銘 柄	当期首(前期末)		当 期 末			
	口 数 (口)	口 数 (口)	評 価 額		比 率 (%)	
			外貨建金額	邦貨換算金額 (千円)		
ESR-LOGOS REIT	1,448,995	2,418,564	846	88,425	0.1	
CDL HOSPITALITY TRUSTS	417,200	397,900	485	50,708	0.1	
CAPITALAND CHINA TRUST	507,721	553,921	545	56,994	0.1	
FIRST REAL ESTATE INVESTMENT TRUST	538,100	538,100	137	14,333	0.0	
AIMS APAC REIT MANAGEMENT LTD	275,000	275,000	335	35,046	0.0	
PARKWAY LIFE REAL ESTATE	225,500	163,200	660	69,043	0.1	
MAPLETREE INDUSTRIAL TRUST	1,088,963	941,863	2,053	214,483	0.3	
MAPLETREE PAN ASIA COMMERCIA	1,241,473	1,090,073	1,722	179,913	0.2	
ARA LOGOS LOGISTICS TRUST	744,977	—	—	—	—	
MAPLETREE NORTH ASIA COMMERCIAL	1,222,100	—	—	—	—	
FAR EAST HOSPITALITY TRUST	540,000	540,000	326	34,127	0.0	
SPH REIT	576,800	409,600	352	36,796	0.0	
EC WORLD REIT	180,000	180,000	79	8,273	0.0	
SASSEUR REAL ESTATE INVESTME	295,800	295,800	211	22,092	0.0	
OUE COMMERCIAL REAL ESTATE I	1,273,644	1,273,644	407	42,574	0.1	
LENDLEASE GLOBAL COMMERCIAL	555,000	883,950	592	61,866	0.1	
DAIWA HOUSE LOGISTICS TRUST	—	328,400	188	19,725	0.0	
IREIT GLOBAL	405,985	—	—	—	—	
KEPPEL DC REIT	709,903	626,303	1,102	115,145	0.1	
FRASERS LOGISTICS & COMMERCIAL	1,610,096	1,364,796	1,514	158,248	0.2	
小 計	口 数 ・ 金 額	24,807,958	21,934,200	26,880	2,807,955	
	銘 柄 数<比 率>	27	25	—	<3.3%>	
(韓国)				千韓国ウォン		
MIRAE ASIA PAC REAL EST-1	42,950	42,950	172,659	18,543	0.0	
E KOCREF CR-REIT CO LTD	—	13,200	68,508	7,357	0.0	
SHINHAN ALPHA REIT CO LTD	19,093	36,380	251,022	26,959	0.0	
IGIS VALUE PLUS REIT CO LTD	11,253	11,253	49,794	5,347	0.0	
LOTTE REIT CO LTD	72,480	72,480	256,216	27,517	0.0	
KORAMCO ENERGY PLUS REIT	20,000	25,433	119,153	12,797	0.0	
SHINHAN SEOBU T&D REIT CO LT	—	14,201	52,543	5,643	0.0	
JR REIT XXVII	64,338	76,683	313,633	33,684	0.0	
SK REITS CO LTD	—	39,229	177,707	19,085	0.0	
ESR KENDALL SQUARE REIT CO L	54,685	81,340	299,737	32,191	0.0	
D&D PLATFORM REIT CO LTD	—	28,240	90,509	9,720	0.0	
NH ALL-ONE REIT CO LTD	—	14,949	46,117	4,953	0.0	
小 計	口 数 ・ 金 額	284,799	456,338	1,897,603	203,802	
	銘 柄 数<比 率>	7	12	—	<0.2%>	
(イスラエル)				千イスラエルシェケル		
REIT 1 LTD	103,500	103,500	1,857	76,520	0.1	
SELLA CAPITAL REAL ESTATE LT	—	115,000	1,003	41,336	0.0	
MENIVIM- THE NEW REIT LTD	—	360,000	617	25,444	0.0	
小 計	口 数 ・ 金 額	103,500	578,500	3,479	143,301	
	銘 柄 数<比 率>	1	3	—	<0.2%>	
合 計	口 数 ・ 金 額	83,040,530	75,398,799	—	84,101,972	
	銘 柄 数<比 率>	329	324	—	<99.5%>	

(注1) 邦貨換算金額は、当期末の時価をわが国の対顧客電信売買相場の仲値により邦貨換算したものです。

(注2) 比率は、純資産総額に対する評価額の比率です。

(注3) < >内は、純資産総額に対する評価額の比率です。



## 投資信託財産の構成

項 目	当 期 末	
	評 価 額	比 率
投 資 証 券	千円 84,101,972	% 99.3
コ ー ル ・ ロ ー ン 等 、 そ の 他	582,428	0.7
投 資 信 託 財 産 総 額	84,684,400	100.0

(注1) 当期末における外貨建純資産(84,571,382千円)の投資信託財産総額(84,684,400千円)に対する比率は99.9%です。

(注2) 外貨建資産は、当期末の時価をわが国の対顧客電信売買相場の仲値により邦貨換算したものです。

1米ドル=146.41円	1カナダドル=108.20円	1ユーロ=146.66円
1イギリスポンド=166.47円	1オーストラリアドル=94.13円	1ニュージーランドドル=86.18円
1香港ドル=18.65円	1シンガポールドル=104.46円	1韓国ウォン=0.1074円
1イスラエルシェケル=41.1882円		

## 資産、負債、元本および基準価額の状況ならびに損益の状況

### ■資産、負債、元本および基準価額の状況

項 目	当 期 末 2022年11月10日現在
(A)資 産	84,722,360,456円
コ ー ル ・ ロ ー ン 等	477,664,615
投 資 証 券(評価額)	84,101,972,004
未 収 入 金	40,041,724
未 収 配 当 金	102,682,113
(B)負 債	161,738,022
未 払 金	38,047,396
未 払 解 約 金	123,690,371
未 払 利 息	255
(C)純 資 産 総 額(A-B)	84,560,622,434
元 本	34,643,734,497
次 期 繰 越 損 益 金	49,916,887,937
(D)受 益 権 総 口 数	34,643,734,497口
1万口当たり基準価額(C/D)	24,409円

### ■損益の状況

項 目	当 期 自 2021年11月11日 至 2022年11月10日
(A)配 当 等 収 益	3,906,329,222円
受 取 配 当 金	3,905,347,679
受 取 利 息	1,076,690
そ の 他 収 益 金	103,158
支 払 利 息	△198,305
(B)有 価 証 券 売 買 損 益	△4,952,673,169
売 買 益	27,077,667,393
売 買 損	△32,030,340,562
(C)そ の 他 費 用	△43,448,050
(D)当 期 損 益 金(A+B+C)	△1,089,791,997
(E)前 期 繰 越 損 益 金	60,773,417,444
(F)追 加 信 託 差 損 益 金	12,865,843,146
(G)解 約 差 損 益 金	△22,632,580,656
(H)計 (D+E+F+G)	49,916,887,937
次 期 繰 越 損 益 金(H)	49,916,887,937

(注1) (B) 有価証券売買損益は期末の評価換えによるものを含みます。

(注2) (F) 追加信託差損益金とあるのは、信託の追加設定の際、追加設定をした価額から元本を差し引いた差額分をいいます。

(注3) (G) 解約差損益金とあるのは、中途解約の際、元本から解約価額を差し引いた差額分をいいます。

〈注記事項〉

※当ファンドの期首元本額は41,344,855,558円、期中追加設定元本額は8,500,047,775円、期中一部解約元本額は15,201,168,836円です。  
 ※当ファンドを投資対象とする投資信託の当期末元本額は次の通りです。

グローバルリートインデックス・オープン(SMA専用)	12,962,660,028円
SMT グローバルREITインデックス・オープン	12,484,411,624円
SBI資産設計オープン(資産成長型)	1,690,527,564円
分散投資コア戦略ファンドS	1,470,010,390円
コア投資戦略ファンド(成長型)	1,166,221,268円
グローバルリートインデックス・オープン(適格機関投資家専用)	1,112,545,906円
分散投資コア戦略ファンドA	663,634,730円
コア投資戦略ファンド(切替型)	489,201,341円
コア投資戦略ファンド(安定型)	387,769,767円
コア投資戦略ファンド(切替型ワイド)	345,064,516円
グローバル経済コア	237,997,812円
FOFs用 グローバルREITインデックス・ファンドS(適格機関投資家専用)	207,210,041円
サテライト投資戦略ファンド(株式型)	192,567,868円
FOFs用 世界成長戦略ファンド(適格機関投資家専用)	149,051,071円
SMT インデックスバランス・オープン	132,826,142円
SMTAM海外バランスファンド2020-01(適格機関投資家専用)	100,614,514円
SMTAM海外バランスファンド2021-04(適格機関投資家専用)	97,458,043円
SMTAM海外バランスファンド2021-07(適格機関投資家専用)	96,415,726円
ワールド・ファイブインカム・ファンド(毎月決算型)	94,091,235円
SMTAM海外バランスファンド2020-08(適格機関投資家専用)	92,238,456円
SMTAM海外バランスファンド2020-11(適格機関投資家専用)	91,762,324円
ダイナミック・リスクコントロール・バランス戦略ファンド2021-11(適格機関投資家専用)	78,211,546円
コア投資戦略ファンド(積極成長型)	63,337,930円
ダイナミック・リスクコントロール・バランス戦略ファンド(適格機関投資家専用)	60,705,130円
My SMT グローバルREITインデックス(ノーロード)	59,528,635円
グローバル3資産バランスオープン	58,177,468円
ファンドラップ運用戦略F(中庸型)(適格機関投資家専用)	34,531,715円
SBI資産設計オープン(つみたてNISA対応型)	12,431,078円
SMT 8資産インデックスバランス・オープン	7,192,112円
SBI資産設計オープン(分配型)	5,334,542円
10資産分散投資ファンド	3,975円

## お知らせ

該当事項はありません。